



МИНИСТЕРСТВО ЮСТИЦИИ  
КИРОВСКОЙ ОБЛАСТИ

ЗАРЕГИСТРИРОВАНО

Регистрационный № 2649

ст. «10» ноября 2025 г.

**УПРАВЛЕНИЕ  
ГОСУДАРСТВЕННОЙ ОХРАНЫ ОБЪЕКТОВ КУЛЬТУРНОГО  
НАСЛЕДИЯ КИРОВСКОЙ ОБЛАСТИ**

**РЕШЕНИЕ**

06.11.2025

№ 108

г. Киров

**Об утверждении границы территории объекта культурного наследия  
(памятника истории и культуры) народов Российской Федерации  
федерального значения «Ансамбль»**

В соответствии с подпунктом 10 пункта 2 статьи 33 Федерального закона от 25.06.2002 № 73-ФЗ «Об объектах культурного наследия (памятниках истории и культуры) народов Российской Федерации», Положением об управлении государственной охраны объектов культурного наследия Кировской области, утвержденным постановлением Правительства Кировской области от 17.05.2018 № 233-П, и разработанным Кировским областным государственным автономным учреждением «Научно-производственный центр по охране объектов культурного наследия Кировской области» проектом границы территории объекта культурного наследия (памятника истории и культуры) народов Российской Федерации федерального значения «Ансамбль», расположенного по адресу: Кировская область, Лузский район, пгт Лальск, пер. Набережный, д. 2, управление государственной охраны объектов культурного наследия Кировской области РЕШИЛО:

1. Утвердить границу территории объекта культурного наследия (памятника истории и культуры) народов Российской Федерации федерального значения «Ансамбль», расположенного по адресу: Кировская

область, Лузский район, пгт Лальск, пер. Набережный, д. 2 (далее – Объект), согласно приложению.

2. Установить, что деятельность в границе территории Объекта осуществляется в соответствии с требованиями, предусмотренными пунктом 1 статьи 5.1 Федерального закона от 25.06.2002 № 73-ФЗ «Об объектах культурного наследия (памятниках истории и культуры) народов Российской Федерации».

3. Настоящее решение вступает в силу с 01.03.2026. Пункт 2 настоящего решения действует до 01.03.2032.

4. Опубликовать настоящее решение на «Официальном интернет-портале правовой информации» (<http://www.pravo.gov.ru>) и разместить на официальном сайте управления государственной охраны объектов культурного наследия Кировской области.

Начальник управления

А.Ю. Грачев



Приложение

УТВЕРЖДЕНА

решением управления  
государственной охраны объектов  
культурного наследия Кировской  
области  
от 06.11.2025 № 108

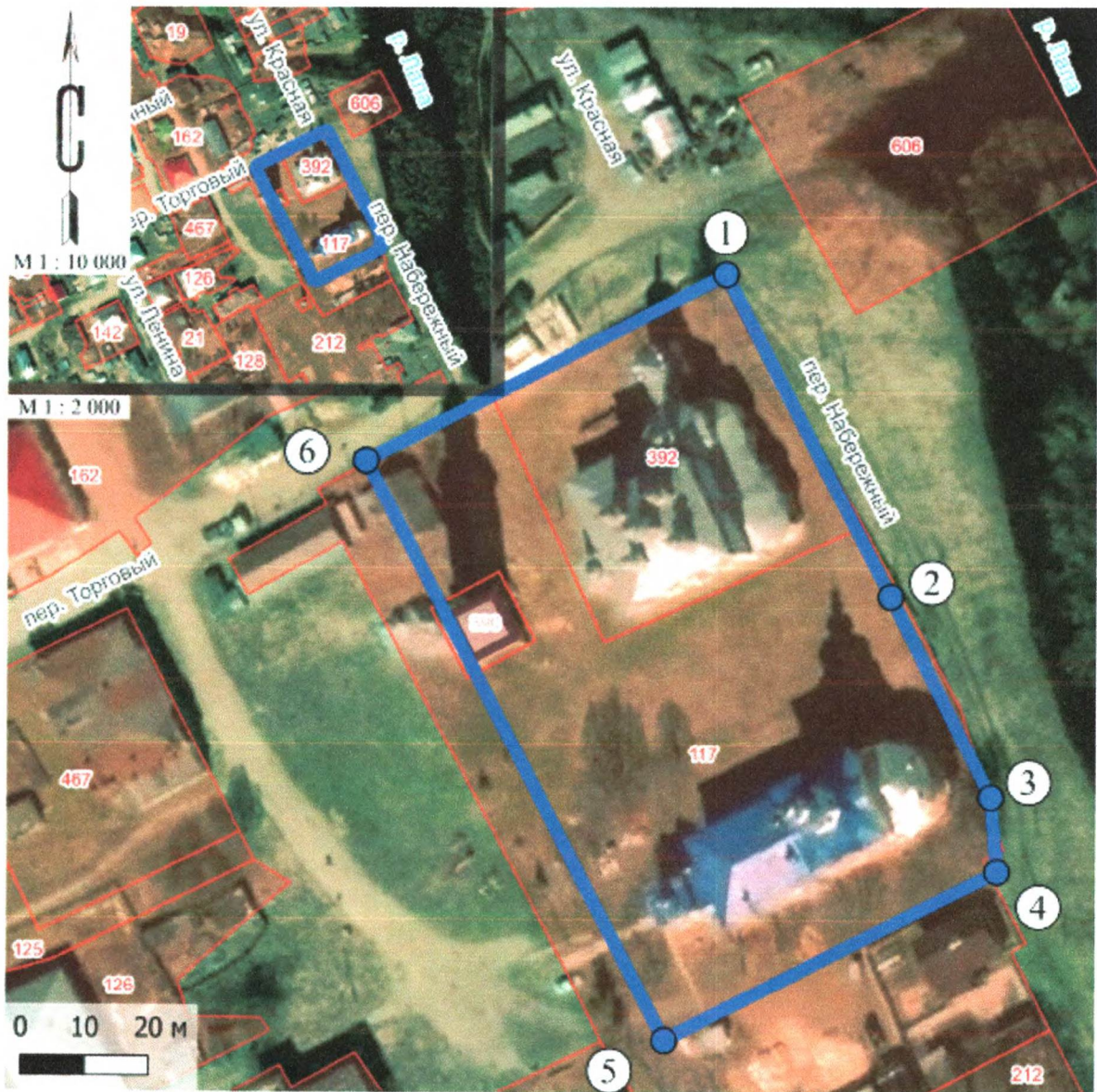
### ГРАНИЦА ТЕРРИТОРИИ

объекта культурного наследия (памятника истории и культуры)  
народов Российской Федерации федерального значения «Ансамбль»,  
расположенного по адресу: Кировская область, Лузский район,  
пгт Лальск, пер. Набережный, д. 2

1. Граница территории Объекта имеет следующие координаты  
характерных точек в системе координат «МСК-43»:

№ п/п	Обозначение характерных точек границы территории Объекта	Координаты характерных точек границы территории Объекта в системе координат «МСК-43»		Метод определения координат характерной точки	Средняя квадратичная погрешность положения характерной точки
		X	Y		
1	1	821952.47	1252255.76	геодезический метод	0,1 метра
2	2	821902.18	1252281.87	геодезический метод	0,1 метра
3	3	821871.01	1252297.77	геодезический метод	0,1 метра
4	4	821859.43	1252298.78	геодезический метод	0,1 метра
5	5	821832.72	1252246.74	геодезический метод	0,1 метра
6	6	821923.25	1252199.37	геодезический метод	0,1 метра
7	1	821952.47	1252255.76	геодезический метод	0,1 метра

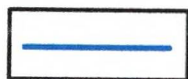
## 2. Графическое описание границы территории Объекта.



Условные обозначения:



Объект



Граница территории Объекта

1,2,3.....

Характерные точки границы территории Объекта