

**УПРАВЛЕНИЕ  
ГОСУДАРСТВЕННОЙ ОХРАНЫ ОБЪЕКТОВ КУЛЬТУРНОГО  
НАСЛЕДИЯ КИРОВСКОЙ ОБЛАСТИ**

**РЕШЕНИЕ**

11.04.2022

№ 34

г. Киров

**Об утверждении границы территории объекта культурного наследия (памятника истории и культуры) народов Российской Федерации федерального значения «Памятник А.И. Герцену» и о признании утратившим силу решения департамента культуры Кировской области от 30.09.2013 № 425**

В соответствии с пунктом 6 статьи 3.1, подпунктом 10 пункта 2 статьи 33 Федерального закона от 25.06.2002 № 73-ФЗ «Об объектах культурного наследия (памятниках истории и культуры) народов Российской Федерации», Положением об управлении государственной охраны объектов культурного наследия Кировской области, утвержденным постановлением Правительства Кировской области от 17.05.2018 № 233-П, на основании проектной документации «Уточнение координат границы территории объекта культурного наследия федерального значения «Памятник А.И. Герцену», разработанной Кировским областным государственным автономным учреждением «Научно-производственный центр по охране объектов культурного наследия Кировской области», управление государственной охраны объектов культурного наследия Кировской области РЕШИЛО:

1. Утвердить границу территории объекта культурного наследия (памятника истории и культуры) народов Российской Федерации федерального значения «Памятник А.И. Герцену», расположенного по адресу: Кировская область, г. Киров, Ленинский район, улица Герцена, д. 50 (далее – Объект), согласно приложению.

2. Установить, что в границе территории Объекта:

запрещается строительство объектов капитального строительства и увеличение объемно-пространственных характеристик существующих на территории Объекта объектов капитального строительства;

запрещается проведение земляных, строительных, мелиоративных и иных работ, за исключением работ по сохранению Объекта или его отдельных элементов, сохранению историко-градостроительной или природной среды Объекта;

разрешается ведение хозяйственной деятельности, не противоречащей требованиям обеспечения сохранности Объекта и позволяющей обеспечить функционирование Объекта в современных условиях.

3. Признать утратившим силу решение департамента культуры Кировской области от 30.09.2013 № 425 «Об установлении границы территории объекта культурного наследия (памятника истории и культуры) народов Российской Федерации федерального значения «Памятник А.И. Герцену».

4. Опубликовать настоящее решение на официальном сайте управления государственной охраны объектов культурного наследия Кировской области, на «Официальном интернет-портале правовой информации» (<http://www.pravo.gov.ru>).

Начальник управления  
государственной охраны  
объектов культурного наследия  
Кировской области М.В. Ис



Приложение

УТВЕРЖДЕНА

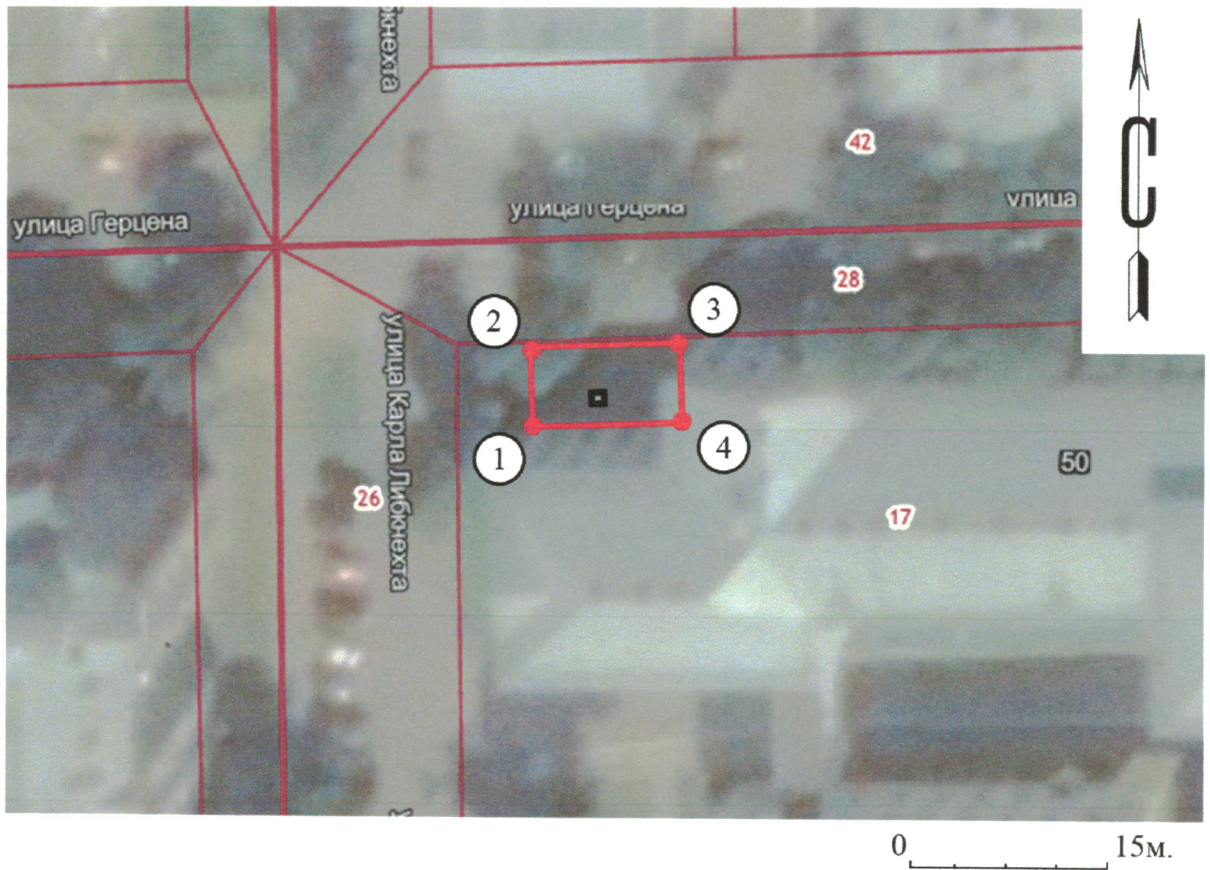
решением управления  
государственной охраны объектов  
культурного наследия Кировской  
области  
от 11.04.2022 № 34

**ГРАНИЦА ТЕРРИТОРИИ**  
**объекта культурного наследия (памятника истории и культуры)**  
**народов Российской Федерации федерального значения**  
**«Памятник А.И. Герцену», расположенного по адресу: Кировская**  
**область, г. Киров, Ленинский район, улица Герцена, д. 50**

1. Граница территории Объекта имеет следующие координаты  
характерных точек в системе координат «МСК-43»:

№ п/п	Обозначение характерных точек границы территории Объекта	Координаты характерных точек границы территории Объекта в системе координат «МСК-43»		Метод определения координат характерной точки	Средняя квадратичная погрешность положения характерной точки
		X	Y		
1	1	583782.35	2198661.52	геодезический метод	0,1 метра
2	2	583789.00	2198661.50	геодезический метод	0,1 метра
3	3	583789.36	2198675.87	геодезический метод	0,1 метра
4	4	583782.59	2198676.16	геодезический метод	0,1 метра
5	1	583782.35	2198661.52	геодезический метод	0,1 метра

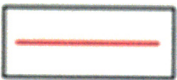
## 2. Графическое описание границы территории Объекта.



Условные обозначения:



Объект



Граница территории Объекта

1,2,3.....

Характерные точки границы территории Объекта