



**УПРАВЛЕНИЕ
ГОСУДАРСТВЕННОЙ ОХРАНЫ ОБЪЕКТОВ КУЛЬТУРНОГО
НАСЛЕДИЯ КИРОВСКОЙ ОБЛАСТИ**

РЕШЕНИЕ

13.04.2022

№ 45

г. Киров

**Об утверждении границы территории объекта культурного наследия
(памятника истории и культуры) народов Российской Федерации
федерального значения «Приказная изба, начало XVIII в.»**

В соответствии с подпунктом 10 пункта 2 статьи 33 Федерального закона от 25.06.2002 № 73-ФЗ «Об объектах культурного наследия (памятниках истории и культуры) народов Российской Федерации», Положением об управлении государственной охраны объектов культурного наследия Кировской области, утвержденным постановлением Правительства Кировской области от 17.05.2018 № 233-П, и разработанным Кировским областным государственным автономным учреждением «Научно-производственный центр по охране объектов культурного наследия Кировской области» проектом границы территории объекта культурного наследия (памятника истории и культуры) народов Российской Федерации федерального значения «Приказная изба, начало XVIII в.», расположенного по адресу: Кировская область, г. Киров, Первомайский район, ул. Спасская, д. 46, управление государственной охраны объектов культурного наследия Кировской области РЕШИЛО:

1. Утвердить границу территории объекта культурного наследия (памятника истории и культуры) народов Российской Федерации федерального значения «Приказная изба, начало XVIII в.»

расположенного по адресу: Кировская область, г. Киров, Первомайский район, ул. Спасская, д. 4б (далее – Объект), согласно приложению.

2. Установить, что в границе территории Объекта:

запрещается строительство объектов капитального строительства и увеличение объемно-пространственных характеристик существующих на территории Объекта объектов капитального строительства;

запрещается проведение земляных, строительных, мелиоративных и иных работ, за исключением работ по сохранению Объекта или его отдельных элементов, сохранению историко-градостроительной или природной среды Объекта;

разрешается ведение хозяйственной деятельности, не противоречащей требованиям обеспечения сохранности Объекта и позволяющей обеспечить функционирование Объекта в современных условиях.

3. Опубликовать настоящее решение на официальном сайте управления государственной охраны объектов культурного наследия Кировской области, на «Официальном интернет-портале правовой информации» (<http://www.pravo.gov.ru>).

Начальник управления
государственной охраны
объектов культурного наследия
Кировской области



Приложение

УТВЕРЖДЕНА

решением управления
государственной охраны
объектов культурного
наследия Кировской области
от 13.04.2022 № 45

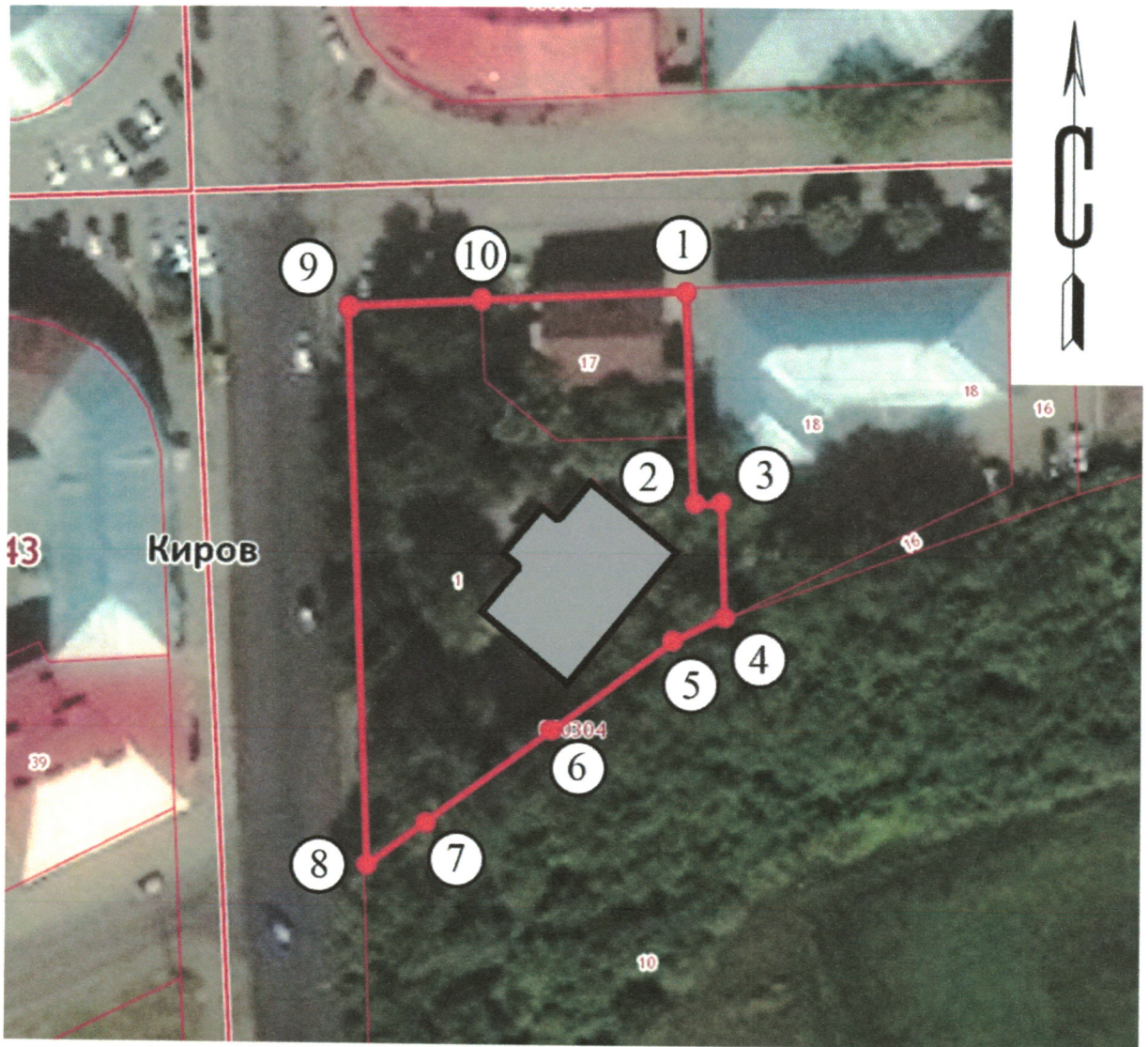
ГРАНИЦА ТЕРРИТОРИИ
объекта культурного наследия (памятника истории и культуры)
народов Российской Федерации федерального значения
«Приказная изба, начало XVIII в.», расположенного по адресу:
Кировская область, г. Киров, Первомайский район, ул. Спасская, д. 46

1. Граница территории Объекта имеет следующие координаты
характерных точек в системе координат «МСК-43»:

№ п/п	Обозначение характерных точек границы территории Объекта	Координаты характерных точек границы территории Объекта в системе координат «МСК-43»		Метод определения координат характерной точки	Средняя квадратичная погрешность положения характерной точки
		X	Y		
1	1	584013,25	2199824,5	геодезический метод	0,1 метра
2	2	583989,65	2199825,2	геодезический метод	0,1 метра
3	3	583989,75	2199828,2	геодезический метод	0,1 метра
4	4	583976,75	2199828,4	геодезический метод	0,1 метра
5	5	583973,85	2199822,5	геодезический метод	0,1 метра
6	6	583965,25	2199810,0	геодезический метод	0,1 метра
7	7	583953,25	2199793,9	геодезический метод	0,1 метра
8	8	583949,15	2199788,3	геодезический метод	0,1 метра
9	9	584011,85	2199786,6	геодезический метод	0,1 метра

№ п/п	Обозначение характерных точек границы территории Объекта	Координаты характерных точек границы территории Объекта в системе координат «МСК-43»		Метод определения координат характерной точки	Средняя квадратичная погрешность положения характерной точки
		X	Y		
10	10	584012,35	2199801,6	геодезический метод	0,1 метра
11	1	584013,25	2199824,5	геодезический метод	0,1 метра

2. Графическое описание границы территории Объекта.

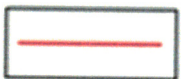


0 _____ 20м.

Условные обозначения:



Объект



Граница территории Объекта

1,2,3.....

Характерные точки границы территории Объекта