

**УПРАВЛЕНИЕ
ГОСУДАРСТВЕННОЙ ОХРАНЫ ОБЪЕКТОВ КУЛЬТУРНОГО
НАСЛЕДИЯ КИРОВСКОЙ ОБЛАСТИ**

РЕШЕНИЕ

11.04.2022

№ 31

г. Киров

**Об утверждении границы территории объекта культурного наследия
(памятника истории и культуры) народов Российской Федерации
федерального значения «Дом жилой» и о признании утратившим силу
решения департамента культуры Кировской области
от 23.10.2013 № 463**

В соответствии с пунктом 6 статьи 3.1, подпунктом 10 пункта 2 статьи 33 Федерального закона от 25.06.2002 № 73-ФЗ «Об объектах культурного наследия (памятниках истории и культуры) народов Российской Федерации», Положением об управлении государственной охраны объектов культурного наследия Кировской области, утвержденным постановлением Правительства Кировской области от 17.05.2018 № 233-П, на основании проектной документации «Уточнение координат границы территории объекта культурного наследия федерального значения «Дом жилой», разработанной Кировским областным государственным автономным учреждением «Научно-производственный центр по охране объектов культурного наследия Кировской области», управление государственной охраны объектов культурного наследия Кировской области РЕШИЛО:

1. Утвердить границу территории объекта культурного наследия (памятника истории и культуры) народов Российской Федерации федерального значения «Дом жилой», расположенного по адресу: Кировская область, г. Котельнич, ул. Советская, 82 (далее – Объект), согласно приложению.

2. Установить, что в границе территории Объекта:

запрещается строительство объектов капитального строительства и увеличение объемно-пространственных характеристик существующих на территории Объекта объектов капитального строительства;

запрещается проведение земляных, строительных, мелиоративных и иных работ, за исключением работ по сохранению Объекта или его отдельных элементов, сохранению историко-градостроительной или природной среды Объекта;

разрешается ведение хозяйственной деятельности, не противоречащей требованиям обеспечения сохранности Объекта и позволяющей обеспечить функционирование Объекта в современных условиях.

3. Признать утратившим силу решение департамента культуры Кировской области от 23.10.2013 № 463 «Об установлении границы территории объекта культурного наследия (памятника истории и культуры) народов Российской Федерации федерального значения «Дом жилой, 1-я пол. XIX в.».

4. Опубликовать настоящее решение на официальном сайте управления государственной охраны объектов культурного наследия Кировской области, на «Официальном интернет-портале правовой информации» (<http://www.pravo.gov.ru>).

Начальник управления
государственной охраны для
объектов культурного наследия
Кировской области
М.В. Ус



Приложение

УТВЕРЖДЕНА

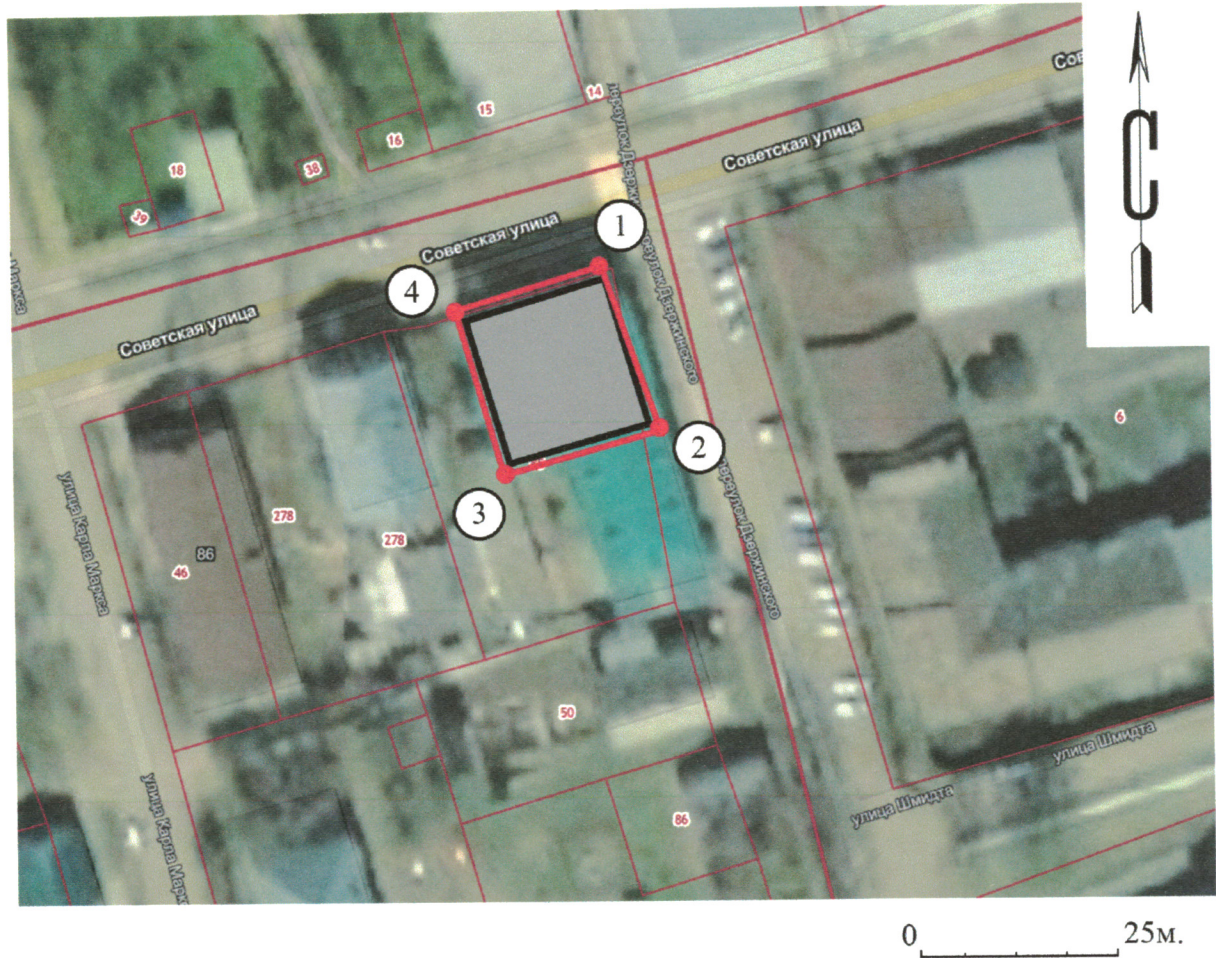
решением управления
государственной охраны объектов
культурного наследия Кировской
области
от 11.04.2022 № 31

ГРАНИЦА ТЕРРИТОРИИ
объекта культурного наследия (памятника истории и культуры)
народов Российской Федерации федерального значения
«Дом жилой», расположенного по адресу: Кировская область,
г. Котельнич, ул. Советская, 82

1. Граница территории Объекта имеет следующие координаты
характерных точек в системе координат «МСК-43»:

№ п/п	Обозначение характерных точек границы территории Объекта	Координаты характерных точек границы территории Объекта в системе координат «МСК-43»		Метод определения координат характерной точки	Средняя квадратичная погрешность положения характерной точки
		X	Y		
1	1	550706.66	1296934.20	геодезический метод	0,1 метра
2	2	550688.86	1296939.41	геодезический метод	0,1 метра
3	3	550682.80	1296918.78	геодезический метод	0,1 метра
4	4	550700.40	1296913.50	геодезический метод	0,1 метра
5	1	550706.66	1296934.20	геодезический метод	0,1 метра

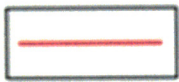
2. Графическое описание границы территории Объекта.



Условные обозначения:



Объект



Граница территории Объекта

1,2,3.....

Характерные точки границы территории Объекта