

**УПРАВЛЕНИЕ
ГОСУДАРСТВЕННОЙ ОХРАНЫ ОБЪЕКТОВ КУЛЬТУРНОГО
НАСЛЕДИЯ КИРОВСКОЙ ОБЛАСТИ**

РЕШЕНИЕ

03.03.2021

№ 5

г. Киров

**Об утверждении границ территории объекта культурного наследия
(памятника истории и культуры) народов Российской Федерации
регионального значения «Дом, где в 1919 г. находился штаб 2-й армии
Восточного фронта»**

В соответствии с подпунктом 10 пункта 2 статьи 33 Федерального закона от 25.06.2002 № 73-ФЗ «Об объектах культурного наследия (памятниках истории и культуры) народов Российской Федерации», Положением об управлении государственной охраны объектов культурного наследия Кировской области, утвержденным постановлением Правительства Кировской области от 17.05.2018 № 233-П, и разработанным Кировским областным государственным автономным учреждением «Научно-производственный центр по охране объектов культурного наследия Кировской области» проектом границ территории объекта культурного наследия (памятника истории и культуры) народов Российской Федерации регионального значения «Дом, где в 1919 г. находился штаб 2-й армии Восточного фронта», расположенного по адресу: Кировская область, г. Вятские Поляны, ул. Советская, д. 17, управление государственной охраны объектов культурного наследия Кировской области РЕШИЛО:

1. Утвердить границы территории объекта культурного наследия (памятника истории и культуры) народов Российской Федерации

регионального значения «Дом, где в 1919 г. находился штаб 2-й армии Восточного фронта», расположенного по адресу: Кировская область, г. Вятские Поляны, ул. Советская, д. 17 (далее – Объект), согласно приложению.

2. Установить, что в границах территории Объекта:

запрещается строительство объектов капитального строительства и увеличение объемно-пространственных характеристик существующих на территории Объекта объектов капитального строительства;

запрещается проведение земляных, строительных, мелиоративных и иных работ, за исключением работ по сохранению Объекта или его отдельных элементов, сохранению историко-градостроительной или природной среды Объекта;

разрешается ведение хозяйственной деятельности, не противоречащей требованиям обеспечения сохранности Объекта и позволяющей обеспечить функционирование Объекта в современных условиях.

3. Опубликовать настоящее решение на официальном сайте управления государственной охраны объектов культурного наследия Кировской области, на «Официальном интернет-портале правовой информации» (<http://www.pravo.gov.ru>).

Начальник управления
государственной охраны
объектов культурного наследия
Кировской области М.В. Ус



Приложение

УТВЕРЖДЕНА

решением управления
государственной охраны
объектов культурного
наследия Кировской области

от 03.03.2021 № 5

ГРАНИЦЫ ТЕРРИТОРИИ
объекта культурного наследия (памятника истории и культуры)
народов Российской Федерации регионального значения
«Дом, где в 1919 г. находился штаб 2-й армии Восточного фронта»,
расположенного по адресу: Кировская область, г. Вятские Поляны,
ул. Советская, д. 17

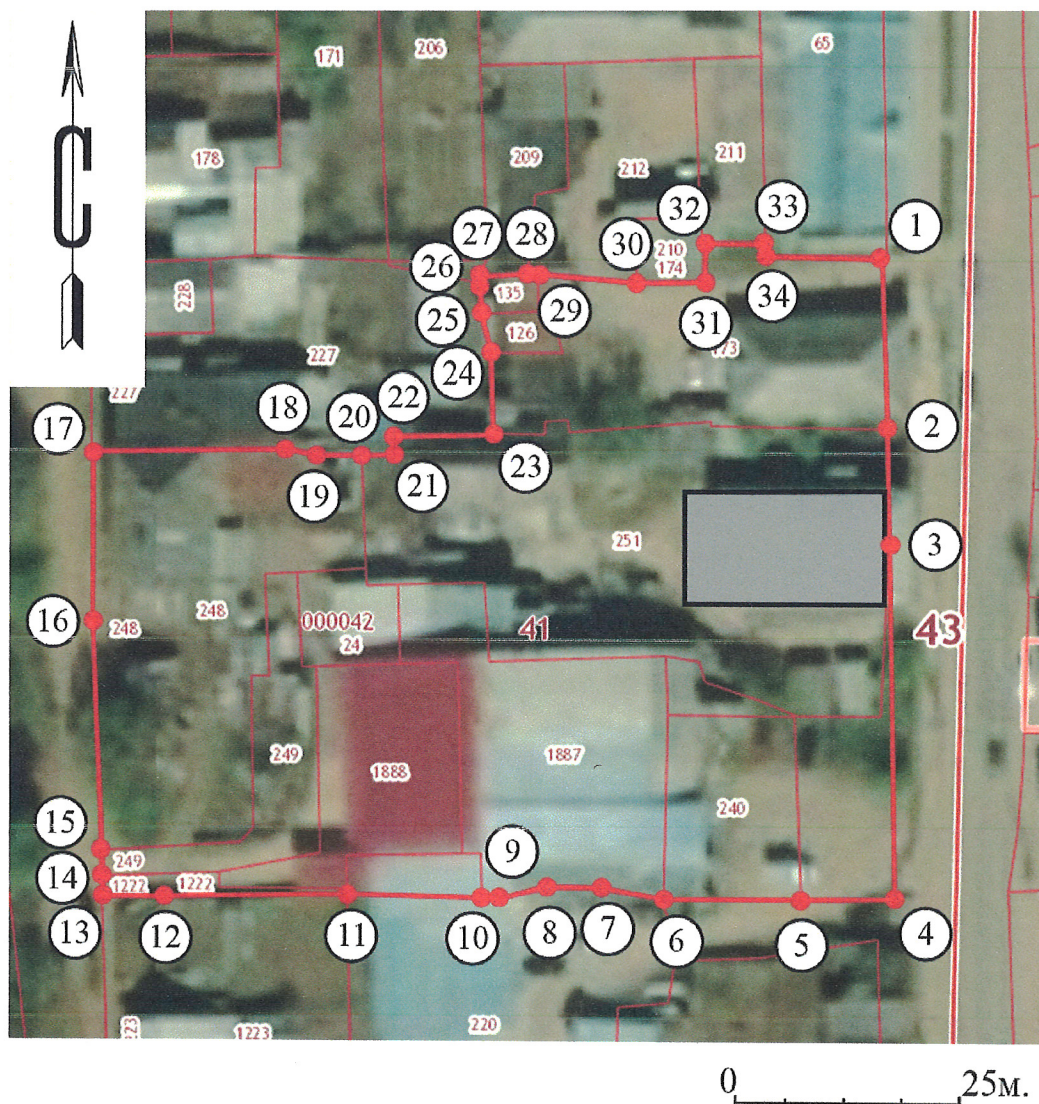
1. Границы территории Объекта имеют следующие координаты
характерных точек в системе координат «МСК-43»:

№ п/п	Обозначение характерных точек границ территории Объекта	Координаты характерных точек границ территории Объекта в системе координат «МСК-43»		Метод определения координат характерной точки	Средняя квадратичная погрешность положения характерной точки
		X	Y		
1	1	319 890.70	2 283 448.00	геодезический метод	0,1 метра
2	2	319 872.10	2 283 448.40	геодезический метод	0,1 метра
3	3	319 860.40	2 283 449.00	геодезический метод	0,1 метра
4	4	319 820.78	2 283 448.81	геодезический метод	0,1 метра
5	5	319 820.60	2 283 439.70	геодезический метод	0,1 метра
6	6	319 820.40	2 283 424.70	геодезический метод	0,1 метра
7	7	319 821.50	2 283 417.50	геодезический метод	0,1 метра
8	8	319 821.50	2 283 412.10	геодезический метод	0,1 метра

№ п/п	Обозначение характерных точек границ территории Объекта	Координаты характерных точек границ территории Объекта в системе координат «МСК-43»		Метод определения координат характерной точки	Средняя квадратичная погрешность положения характерной точки
		X	Y		
9	9	319 820.20	2 283 406.70	геодезический метод	0,1 метра
10	10	319 820.20	2 283 404.90	геодезический метод	0,1 метра
11	11	319 820.60	2 283 390.30	геодезический метод	0,1 метра
12	12	319 820.00	2 283 370.30	геодезический метод	0,1 метра
13	13	319 819.90	2 283 363.60	геодезический метод	0,1 метра
14	14	319 822.30	2 283 363.50	геодезический метод	0,1 метра
15	15	319 825.00	2 283 363.30	геодезический метод	0,1 метра
16	16	319 851.00	2 283 362.20	геодезический метод	0,1 метра
17	17	319 868.80	2 283 362.00	геодезический метод	0,1 метра
18	18	319 869.40	2 283 383.20	геодезический метод	0,1 метра
19	19	319 868.70	2 283 386.80	геодезический метод	0,1 метра
20	20	319 868.80	2 283 391.40	геодезический метод	0,1 метра
21	21	319 868.80	2 283 394.70	геодезический метод	0,1 метра
22	22	319 871.00	2 283 394.70	геодезический метод	0,1 метра
23	23	319 871.20	2 283 405.50	геодезический метод	0,1 метра
24	24	319 879.80	2 283 405.20	геодезический метод	0,1 метра
25	25	319 883.90	2 283 404.10	геодезический метод	0,1 метра
26	26	319 887.30	2 283 403.90	геодезический метод	0,1 метра
27	27	319 888.20	2 283 403.80	геодезический метод	0,1 метра

№ п/п	Обозначение характерных точек границ территории Объекта	Координаты характерных точек границ территории Объекта в системе координат «МСК-43»		Метод определения координат характерной точки	Средняя квадратичная погрешность положения характерной точки
		X	Y		
28	28	319 888.50	2 283 409.30	геодезический метод	0,1 метра
29	29	319 888.60	2 283 410.30	геодезический метод	0,1 метра
30	30	319 887.70	2 283 421.20	геодезический метод	0,1 метра
31	31	319 887.90	2 283 428.30	геодезический метод	0,1 метра
32	32	319 892.10	2 283 428.30	геодезический метод	0,1 метра
33	33	319 892.10	2 283 435.10	геодезический метод	0,1 метра
34	34	319 890.70	2 283 435.20	геодезический метод	0,1 метра
35	1	319 890.70	2 283 448.00	геодезический метод	0,1 метра

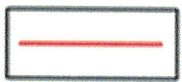
2. Графическое описание границ территории Объекта.



Условные обозначения:



Объект



Границы территории Объекта

1,2,3.....

Характерные точки границ территории Объекта