



ПРАВИТЕЛЬСТВО
КЕМЕРОВСКОЙ ОБЛАСТИ - КУЗБАССА

ПОСТАНОВЛЕНИЕ

от « 30 » марта 2021 г. № 144
г. Кемерово

**О государственном природном биологическом
(ботаническом) заказнике Кемеровской области –
Кузбасса «Увалы села Лучшево»**

В соответствии с Федеральным законом от 14.03.95 № 33-ФЗ «Об особо охраняемых природных территориях», Законом Кемеровской области от 04.01.2001 № 1-ОЗ «Об особо охраняемых природных территориях в Кемеровской области», на основании материалов комплексного экологического обследования территории, протокола заседания экспертно-консультативного совета по особо охраняемым природным территориям Кемеровской области - Кузбасса от 29.12.2020 № 1, согласования Министерства природных ресурсов и экологии Российской Федерации от 10.02.2021 № 02-15-29/3236 Правительство Кемеровской области - Кузбасса **п о с т а н о в л я е т**:

1. Создать на территории Кемеровской области - Кузбасса государственный природный биологический (ботанический) заказник Кемеровской области - Кузбасса «Увалы села Лучшево» общей площадью 960,7 гектара, занятую им территорию объявить особо охраняемой природной территорией регионального значения.

2. Утвердить прилагаемые:

2.1. Сведения о границах государственного природного биологического (ботанического) природного заказника Кемеровской области - Кузбасса «Увалы села Лучшево».

2.2. Положение о государственном природном биологическом (ботаническом) заказнике Кемеровской области - Кузбасса «Увалы села Лучшево».

3. Настоящее постановление подлежит опубликованию на сайте «Электронный бюллетень Правительства Кемеровской области – Кузбасса».

4. Контроль за исполнением настоящего постановления возложить на заместителя председателя Правительства Кемеровской области - Кузбасса (по агропромышленному комплексу) Харитонов А.В.

Первый заместитель Губернатора
Кемеровской области - Кузбасса –
председатель Правительства
Кемеровской области – Кузбасса



В.Н. Телегин

УТВЕРЖДЕНЫ
 постановлением Правительства
 Кемеровской области – Кузбасса
 от 30 марта 2021 г. № 144

**Сведения
 о границах государственного природного биологического
 (ботанического) заказника Кемеровской области – Кузбасса
 «Увалы села Лучшево»**

1. Перечень географических координат характерных точек, окружающих границ государственного природного биологического (ботанического) заказника Кемеровской области - Кузбасса «Увалы села Лучшево» (система координат МСК-42, Кемеровская область - Кузбасс).

Обозначение характерных точек границ	Координаты, м		Метод определения координат характерной точки	Средняя квадратичная погрешность положения характерной точки (M _т), м	Описание обозначения точки на местности (при наличии)
	X	Y			
1	2	3	4	5	6
1	458550,25	1394189,26	Метод спутниковых геодезических измерений	0.10	Нет закрепления
2	458540,53	1394512,4	Метод спутниковых геодезических измерений	0.10	Нет закрепления
3	458562,49	1394626,06	Метод спутниковых геодезических измерений	0.10	Нет закрепления
4	458665,23	1394871,61	Метод спутниковых геодезических измерений	0.10	Нет закрепления
5	458645,55	1394893,84	Метод спутниковых геодезических измерений	0.10	Нет закрепления
6	458622,54	1394935,89	Метод спутниковых геодезических измерений	0.10	Нет закрепления

1	2	3	4	5	6
7	458607,44	1394921,99	Метод спутниковых геодезических измерений	0.10	Нет закрепления
8	458411,89	1394871,52	Метод спутниковых геодезических измерений	0.10	Нет закрепления
9	458277,42	1394837,91	Метод спутниковых геодезических измерений	0.10	Нет закрепления
10	458220,92	1394819,32	Метод спутниковых геодезических измерений	0.10	Нет закрепления
11	458196,25	1394810,74	Метод спутниковых геодезических измерений	0.10	Нет закрепления
12	458162,97	1394798,94	Метод спутниковых геодезических измерений	0.10	Нет закрепления
13	458133,17	1394789,9	Метод спутниковых геодезических измерений	0.10	Нет закрепления
14	458110,91	1394787,54	Метод спутниковых геодезических измерений	0.10	Нет закрепления
15	458096,06	1394766,5	Метод спутниковых геодезических измерений	0.10	Нет закрепления
16	458114,9	1394714,83	Метод спутниковых геодезических измерений	0.10	Нет закрепления
17	458002,14	1394674,43	Метод спутниковых геодезических измерений	0.10	Нет закрепления
18	457990,9	1394717,06	Метод спутниковых геодезических измерений	0.10	Нет закрепления
19	457988,51	1394717,33	Метод спутниковых геодезических измерений	0.10	Нет закрепления

1	2	3	4	5	6
20	457984,73	1394715,69	Метод спутниковых геодезических измерений	0.10	Нет закрепления
21	457982,32	1394713,11	Метод спутниковых геодезических измерений	0.10	Нет закрепления
22	457979,86	1394707,67	Метод спутниковых геодезических измерений	0.10	Нет закрепления
23	457969,59	1394683,04	Метод спутниковых геодезических измерений	0.10	Нет закрепления
24	457961,75	1394667,87	Метод спутниковых геодезических измерений	0.10	Нет закрепления
25	457937,59	1394627,81	Метод спутниковых геодезических измерений	0.10	Нет закрепления
26	457924,02	1394609,19	Метод спутниковых геодезических измерений	0.10	Нет закрепления
27	457913,34	1394592,57	Метод спутниковых геодезических измерений	0.10	Нет закрепления
28	457879,08	1394537,43	Метод спутниковых геодезических измерений	0.10	Нет закрепления
29	457866,75	1394517,87	Метод спутниковых геодезических измерений	0.10	Нет закрепления
30	457847,01	1394488,15	Метод спутниковых геодезических измерений	0.10	Нет закрепления
31	457839,74	1394476,14	Метод спутниковых геодезических измерений	0.10	Нет закрепления
32	457805,97	1394432,21	Метод спутниковых геодезических измерений	0.10	Нет закрепления

1	2	3	4	5	6
33	457780,53	1394396,09	Метод спутниковых геодезических измерений	0.10	Нет закрепления
34	457738,38	1394331,28	Метод спутниковых геодезических измерений	0.10	Нет закрепления
35	457725,19	1394295,51	Метод спутниковых геодезических измерений	0.10	Нет закрепления
36	457714,14	1394271,49	Метод спутниковых геодезических измерений	0.10	Нет закрепления
37	457708,26	1394255,7	Метод спутниковых геодезических измерений	0.10	Нет закрепления
38	457704,87	1394240,96	Метод спутниковых геодезических измерений	0.10	Нет закрепления
39	457692,52	1394209,43	Метод спутниковых геодезических измерений	0.10	Нет закрепления
40	457688,38	1394201,17	Метод спутниковых геодезических измерений	0.10	Нет закрепления
41	457688,38	1394201,17	Метод спутниковых геодезических измерений	0.10	Нет закрепления
42	457683,44	1394192,62	Метод спутниковых геодезических измерений	0.10	Нет закрепления
43	457652,55	1394148,81	Метод спутниковых геодезических измерений	0.10	Нет закрепления
44	457644,24	1394134,66	Метод спутниковых геодезических измерений	0.10	Нет закрепления
45	457638,91	1394119,18	Метод спутниковых геодезических измерений	0.10	Нет закрепления

1	2	3	4	5	6
46	457637,58	1394106,17	Метод спутниковых геодезических измерений	0.10	Нет закрепления
47	457635	1394095,06	Метод спутниковых геодезических измерений	0.10	Нет закрепления
48	457632,95	1394090,54	Метод спутниковых геодезических измерений	0.10	Нет закрепления
49	457627,19	1394041,2	Метод спутниковых геодезических измерений	0.10	Нет закрепления
50	457622,08	1393997,51	Метод спутниковых геодезических измерений	0.10	Нет закрепления
51	457619,82	1393978,13	Метод спутниковых геодезических измерений	0.10	Нет закрепления
52	457651,74	1393970,78	Метод спутниковых геодезических измерений	0.10	Нет закрепления
53	457680,18	1393990,91	Метод спутниковых геодезических измерений	0.10	Нет закрепления
54	457867,63	1394034,2	Метод спутниковых геодезических измерений	0.10	Нет закрепления
55	458221,25	1394037,69	Метод спутниковых геодезических измерений	0.10	Нет закрепления
56	458304,58	1394001,08	Метод спутниковых геодезических измерений	0.10	Нет закрепления
57	458320,45	1393997,88	Метод спутниковых геодезических измерений	0.10	Нет закрепления
58	458334,57	1393999,04	Метод спутниковых геодезических измерений	0.10	Нет закрепления

1	2	3	4	5	6
59	457591,21	1393985,45	Метод спутниковых геодезических измерений	0.10	Нет закрепления
60	457616,68	1394192,69	Метод спутниковых геодезических измерений	0.10	Нет закрепления
61	457660,88	1394571,26	Метод спутниковых геодезических измерений	0.10	Нет закрепления
62	457804,78	1394718,42	Метод спутниковых геодезических измерений	0.10	Нет закрепления
63	457816,09	1394729,98	Метод спутниковых геодезических измерений	0.10	Нет закрепления
64	457826,61	1394742,08	Метод спутниковых геодезических измерений	0.10	Нет закрепления
65	457846,81	1394775,43	Метод спутниковых геодезических измерений	0.10	Нет закрепления
66	457850,3	1394783,15	Метод спутниковых геодезических измерений	0.10	Нет закрепления
67	458054,26	1395100,09	Метод спутниковых геодезических измерений	0.10	Нет закрепления
68	458168,44	1395354,24	Метод спутниковых геодезических измерений	0.10	Нет закрепления
69	458176,86	1395372,98	Метод спутниковых геодезических измерений	0.10	Нет закрепления
70	458196,74	1395417,25	Метод спутниковых геодезических измерений	0.10	Нет закрепления
71	458284,73	1395711,47	Метод спутниковых геодезических измерений	0.10	Нет закрепления

1	2	3	4	5	6
72	458284,13	1395753,23	Метод спутниковых геодезических измерений	0.10	Нет закрепления
73	458268,61	1395772,35	Метод спутниковых геодезических измерений	0.10	Нет закрепления
74	458198,7	1395804,62	Метод спутниковых геодезических измерений	0.10	Нет закрепления
75	458165,68	1395804,19	Метод спутниковых геодезических измерений	0.10	Нет закрепления
76	458139,52	1395805,89	Метод спутниковых геодезических измерений	0.10	Нет закрепления
77	458065,28	1395835,1	Метод спутниковых геодезических измерений	0.10	Нет закрепления
78	458038,95	1395906,85	Метод спутниковых геодезических измерений	0.10	Нет закрепления
79	458001,1	1395947,52	Метод спутниковых геодезических измерений	0.10	Нет закрепления
80	457960,63	1395971,74	Метод спутниковых геодезических измерений	0.10	Нет закрепления
81	457980,14	1396019,47	Метод спутниковых геодезических измерений	0.10	Нет закрепления
82	458037,03	1396332,82	Метод спутниковых геодезических измерений	0.10	Нет закрепления
83	458099,39	1396384,35	Метод спутниковых геодезических измерений	0.10	Нет закрепления
84	458117,41	1396445,21	Метод спутниковых геодезических измерений	0.10	Нет закрепления

1	2	3	4	5	6
85	458044,07	1396658,38	Метод спутниковых геодезических измерений	0.10	Нет закрепления
86	457978,43	1396712,7	Метод спутниковых геодезических измерений	0.10	Нет закрепления
87	457973,43	1396880,13	Метод спутниковых геодезических измерений	0.10	Нет закрепления
88	458011,31	1396945,84	Метод спутниковых геодезических измерений	0.10	Нет закрепления
89	458007,61	1397032,21	Метод спутниковых геодезических измерений	0.10	Нет закрепления
90	458016,58	1397111,49	Метод спутниковых геодезических измерений	0.10	Нет закрепления
91	457987,06	1397115,55	Метод спутниковых геодезических измерений	0.10	Нет закрепления
92	457947,24	1397072,5	Метод спутниковых геодезических измерений	0.10	Нет закрепления
93	457870,11	1396982,3	Метод спутниковых геодезических измерений	0.10	Нет закрепления
94	457891,47	1396940,08	Метод спутниковых геодезических измерений	0.10	Нет закрепления
95	457873,58	1396884,78	Метод спутниковых геодезических измерений	0.10	Нет закрепления
96	457829,12	1396888,52	Метод спутниковых геодезических измерений	0.10	Нет закрепления
97	457796,09	1396905,94	Метод спутниковых геодезических измерений	0.10	Нет закрепления

1	2	3	4	5	6
98	457674,62	1396701,37	Метод спутниковых геодезических измерений	0.10	Нет закрепления
99	457602,89	1396583,42	Метод спутниковых геодезических измерений	0.10	Нет закрепления
100	457560,64	1396541,85	Метод спутниковых геодезических измерений	0.10	Нет закрепления
101	457498,34	1396525,49	Метод спутниковых геодезических измерений	0.10	Нет закрепления
102	457471,7	1396518,5	Метод спутниковых геодезических измерений	0.10	Нет закрепления
103	457421,07	1396513,85	Метод спутниковых геодезических измерений	0.10	Нет закрепления
104	457370,91	1396531,02	Метод спутниковых геодезических измерений	0.10	Нет закрепления
105	457345,85	1396540,82	Метод спутниковых геодезических измерений	0.10	Нет закрепления
106	457330,2	1396560,61	Метод спутниковых геодезических измерений	0.10	Нет закрепления
107	457323,07	1396654,94	Метод спутниковых геодезических измерений	0.10	Нет закрепления
108	457332,1	1396754,66	Метод спутниковых геодезических измерений	0.10	Нет закрепления
109	457336,57	1396785,73	Метод спутниковых геодезических измерений	0.10	Нет закрепления
110	457339,02	1396846,02	Метод спутниковых геодезических измерений	0.10	Нет закрепления

1	2	3	4	5	6
111	457346,5	1396902,79	Метод спутниковых геодезических измерений	0.10	Нет закрепления
112	457346,84	1396944,92	Метод спутниковых геодезических измерений	0.10	Нет закрепления
113	457028,86	1396958,05	Метод спутниковых геодезических измерений	0.10	Нет закрепления
114	456979,28	1396981,9	Метод спутниковых геодезических измерений	0.10	Нет закрепления
115	456953,96	1396995,55	Метод спутниковых геодезических измерений	0.10	Нет закрепления
116	456891,86	1396994,04	Метод спутниковых геодезических измерений	0.10	Нет закрепления
117	456860,37	1396985,61	Метод спутниковых геодезических измерений	0.10	Нет закрепления
118	456836,64	1396971,29	Метод спутниковых геодезических измерений	0.10	Нет закрепления
119	456787,32	1396951,32	Метод спутниковых геодезических измерений	0.10	Нет закрепления
120	456667,44	1396910,65	Метод спутниковых геодезических измерений	0.10	Нет закрепления
121	456521,05	1396905,66	Метод спутниковых геодезических измерений	0.10	Нет закрепления
122	456300,78	1397018,99	Метод спутниковых геодезических измерений	0.10	Нет закрепления
123	456367,81	1397298,86	Метод спутниковых геодезических измерений	0.10	Нет закрепления

1	2	3	4	5	6
124	456331,59	1397328,34	Метод спутниковых геодезических измерений	0.10	Нет закрепления
125	456301,61	1397327,32	Метод спутниковых геодезических измерений	0.10	Нет закрепления
126	456241,16	1397339,46	Метод спутниковых геодезических измерений	0.10	Нет закрепления
127	456173,9	1397348,96	Метод спутниковых геодезических измерений	0.10	Нет закрепления
128	456117,63	1397364,04	Метод спутниковых геодезических измерений	0.10	Нет закрепления
129	456077,8	1397369,9	Метод спутниковых геодезических измерений	0.10	Нет закрепления
130	456021,41	1397379,44	Метод спутниковых геодезических измерений	0.10	Нет закрепления
131	455942,43	1397396,68	Метод спутниковых геодезических измерений	0.10	Нет закрепления
132	455911,97	1397399,56	Метод спутниковых геодезических измерений	0.10	Нет закрепления
133	455881,08	1397407,44	Метод спутниковых геодезических измерений	0.10	Нет закрепления
134	455859,66	1397417,89	Метод спутниковых геодезических измерений	0.10	Нет закрепления
135	455830,41	1397425,19	Метод спутниковых геодезических измерений	0.10	Нет закрепления
136	455809,06	1397438,96	Метод спутниковых геодезических измерений	0.10	Нет закрепления

1	2	3	4	5	6
137	455796,77	1397460,31	Метод спутниковых геодезических измерений	0.10	Нет закрепления
138	455755	1397530,58	Метод спутниковых геодезических измерений	0.10	Нет закрепления
139	455722,14	1397525,18	Метод спутниковых геодезических измерений	0.10	Нет закрепления
140	455403,24	1397608,65	Метод спутниковых геодезических измерений	0.10	Нет закрепления
141	455376,47	1397628,65	Метод спутниковых геодезических измерений	0.10	Нет закрепления
142	455333,16	1397652,89	Метод спутниковых геодезических измерений	0.10	Нет закрепления
143	455307,47	1397645,12	Метод спутниковых геодезических измерений	0.10	Нет закрепления
144	455257,8	1397657,85	Метод спутниковых геодезических измерений	0.10	Нет закрепления
145	455207,64	1397673,36	Метод спутниковых геодезических измерений	0.10	Нет закрепления
146	455188,45	1397683,76	Метод спутниковых геодезических измерений	0.10	Нет закрепления
147	454980,09	1397593,93	Метод спутниковых геодезических измерений	0.10	Нет закрепления
148	454940,71	1397568,63	Метод спутниковых геодезических измерений	0.10	Нет закрепления
149	454945,53	1397543,8	Метод спутниковых геодезических измерений	0.10	Нет закрепления

1	2	3	4	5	6
150	454941,33	1397514,53	Метод спутниковых геодезических измерений	0.10	Нет закрепления
151	454925,7	1397481,47	Метод спутниковых геодезических измерений	0.10	Нет закрепления
152	454914,3	1397459,66	Метод спутниковых геодезических измерений	0.10	Нет закрепления
153	454895,49	1397428,61	Метод спутниковых геодезических измерений	0.10	Нет закрепления
154	454879,66	1397388,58	Метод спутниковых геодезических измерений	0.10	Нет закрепления
155	454863,42	1397361,79	Метод спутниковых геодезических измерений	0.10	Нет закрепления
156	454845,14	1397331,62	Метод спутниковых геодезических измерений	0.10	Нет закрепления
157	454811,31	1397281,3	Метод спутниковых геодезических измерений	0.10	Нет закрепления
158	454792,05	1397259,35	Метод спутниковых геодезических измерений	0.10	Нет закрепления
159	454750,25	1397204,36	Метод спутниковых геодезических измерений	0.10	Нет закрепления
160	454711,64	1397147,82	Метод спутниковых геодезических измерений	0.10	Нет закрепления
161	454677,23	1397091,66	Метод спутниковых геодезических измерений	0.10	Нет закрепления
162	454647,72	1397082,84	Метод спутниковых геодезических измерений	0.10	Нет закрепления

1	2	3	4	5	6
163	454600,41	1397092,03	Метод спутниковых геодезических измерений	0.10	Нет закрепления
164	454574,56	1397059,04	Метод спутниковых геодезических измерений	0.10	Нет закрепления
165	454530,67	1397062,55	Метод спутниковых геодезических измерений	0.10	Нет закрепления
166	454471,9	1397106,44	Метод спутниковых геодезических измерений	0.10	Нет закрепления
167	454436,93	1397131,73	Метод спутниковых геодезических измерений	0.10	Нет закрепления
168	454405,8	1397138,41	Метод спутниковых геодезических измерений	0.10	Нет закрепления
169	454149,35	1396710,86	Метод спутниковых геодезических измерений	0.10	Нет закрепления
170	453891,65	1396248,24	Метод спутниковых геодезических измерений	0.10	Нет закрепления
171	453680,72	1395823,13	Метод спутниковых геодезических измерений	0.10	Нет закрепления
172	453669,4	1395735,86	Метод спутниковых геодезических измерений	0.10	Нет закрепления
173	453656,28	1395650,45	Метод спутниковых геодезических измерений	0.10	Нет закрепления
174	453646,4	1395550,92	Метод спутниковых геодезических измерений	0.10	Нет закрепления
175	453665,79	1395486,74	Метод спутниковых геодезических измерений	0.10	Нет закрепления

1	2	3	4	5	6
176	453697,27	1395446,68	Метод спутниковых геодезических измерений	0.10	Нет закрепления
177	453797,8	1395461,2	Метод спутниковых геодезических измерений	0.10	Нет закрепления
178	453958,76	1395438,23	Метод спутниковых геодезических измерений	0.10	Нет закрепления
179	454026,89	1395369,96	Метод спутниковых геодезических измерений	0.10	Нет закрепления
180	454108,03	1395344,44	Метод спутниковых геодезических измерений	0.10	Нет закрепления
181	454249,13	1395348,45	Метод спутниковых геодезических измерений	0.10	Нет закрепления
182	454317,54	1395422,14	Метод спутниковых геодезических измерений	0.10	Нет закрепления
183	454398,12	1395519,06	Метод спутниковых геодезических измерений	0.10	Нет закрепления
184	454576,83	1395697,7	Метод спутниковых геодезических измерений	0.10	Нет закрепления
185	454667,93	1395662,33	Метод спутниковых геодезических измерений	0.10	Нет закрепления
186	454685,21	1395636,7	Метод спутниковых геодезических измерений	0.10	Нет закрепления
187	454802,84	1395660,86	Метод спутниковых геодезических измерений	0.10	Нет закрепления
188	454829,68	1395665,46	Метод спутниковых геодезических измерений	0.10	Нет закрепления

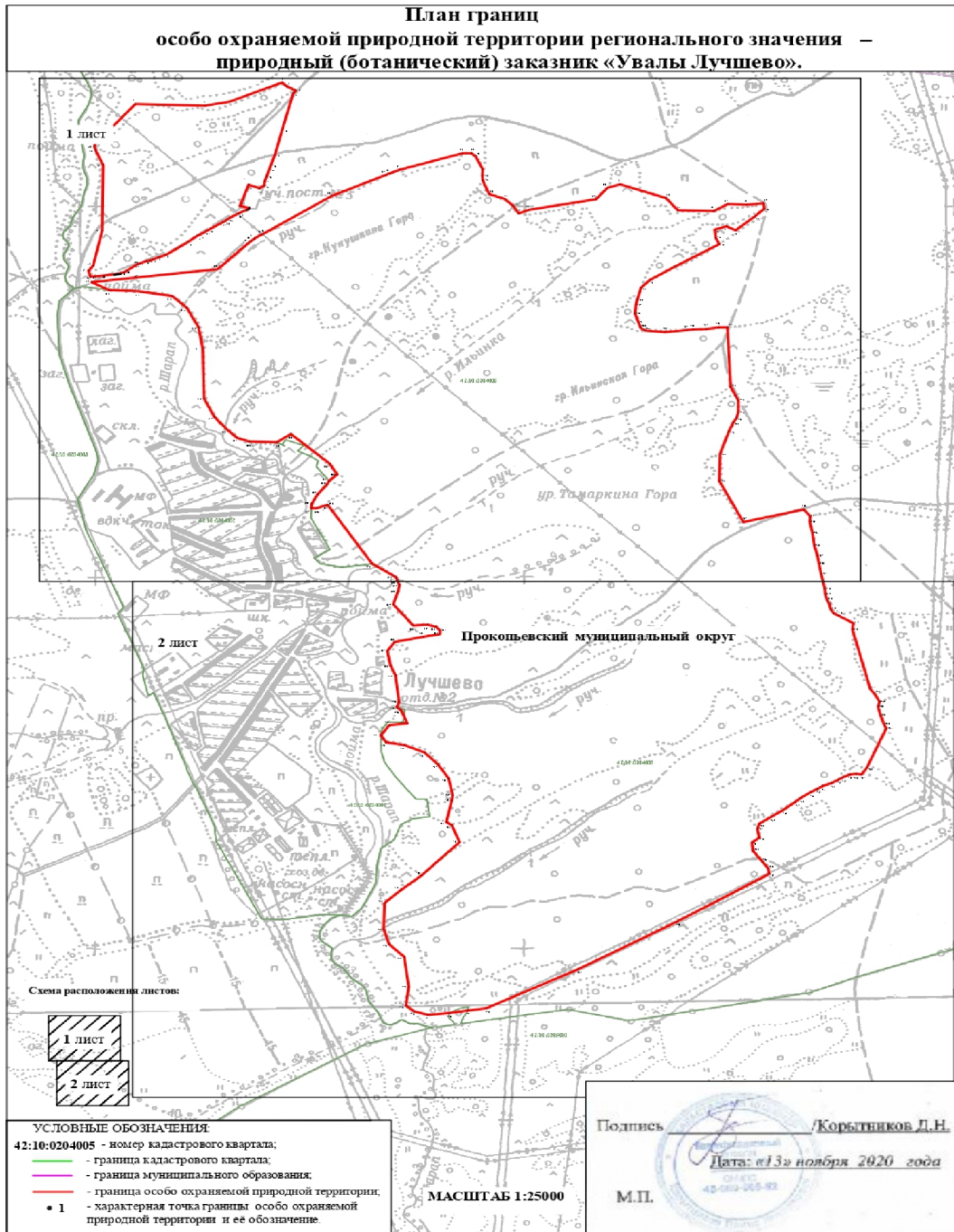
1	2	3	4	5	6
189	454919,63	1395646,22	Метод спутниковых геодезических измерений	0.10	Нет закрепления
190	454994,68	1395598,83	Метод спутниковых геодезических измерений	0.10	Нет закрепления
191	455060,25	1395534,22	Метод спутниковых геодезических измерений	0.10	Нет закрепления
192	455100,4	1395438,33	Метод спутниковых геодезических измерений	0.10	Нет закрепления
193	455115,44	1395355,36	Метод спутниковых геодезических измерений	0.10	Нет закрепления
194	455152,49	1395330,76	Метод спутниковых геодезических измерений	0.10	Нет закрепления
195	455207,62	1395371,85	Метод спутниковых геодезических измерений	0.10	Нет закрепления
196	455216,06	1395454,82	Метод спутниковых геодезических измерений	0.10	Нет закрепления
197	455288,85	1395423,97	Метод спутниковых геодезических измерений	0.10	Нет закрепления
198	455302,67	1395406,17	Метод спутниковых геодезических измерений	0.10	Нет закрепления
199	455330,33	1395415,31	Метод спутниковых геодезических измерений	0.10	Нет закрепления
200	455474,76	1395398,35	Метод спутниковых геодезических измерений	0.10	Нет закрепления
201	455529,43	1395375,06	Метод спутниковых геодезических измерений	0.10	Нет закрепления

1	2	3	4	5	6
202	455606,16	1395361,22	Метод спутниковых геодезических измерений	0.10	Нет закрепления
203	455653,35	1395394,82	Метод спутниковых геодезических измерений	0.10	Нет закрепления
204	455682,77	1395526,22	Метод спутниковых геодезических измерений	0.10	Нет закрепления
205	455696,84	1395606,55	Метод спутниковых геодезических измерений	0.10	Нет закрепления
206	455716,23	1395606,5	Метод спутниковых геодезических измерений	0.10	Нет закрепления
207	455737,04	1395587,4	Метод спутниковых геодезических измерений	0.10	Нет закрепления
208	455746,94	1395546,17	Метод спутниковых геодезических измерений	0.10	Нет закрепления
209	455743,68	1395481,35	Метод спутниковых геодезических измерений	0.10	Нет закрепления
210	455858,44	1395388,22	Метод спутниковых геодезических измерений	0.10	Нет закрепления
211	455923,45	1395410,3	Метод спутниковых геодезических измерений	0.10	Нет закрепления
212	455960,1	1395417,15	Метод спутниковых геодезических измерений	0.10	Нет закрепления
213	455979,94	1395410,33	Метод спутниковых геодезических измерений	0.10	Нет закрепления
214	456001,07	1395403,06	Метод спутниковых геодезических измерений	0.10	Нет закрепления

1	2	3	4	5	6
215	456012,54	1395388,67	Метод спутниковых геодезических измерений	0.10	Нет закрепления
216	456077,59	1395289,73	Метод спутниковых геодезических измерений	0.10	Нет закрепления
217	456392,5	1395083,42	Метод спутниковых геодезических измерений	0.10	Нет закрепления
218	456390,96	1395076,5	Метод спутниковых геодезических измерений	0.10	Нет закрепления
219	456372,89	1395031,34	Метод спутниковых геодезических измерений	0.10	Нет закрепления
220	456373,98	1395007,69	Метод спутниковых геодезических измерений	0.10	Нет закрепления
221	456398,76	1395008,96	Метод спутниковых геодезических измерений	0.10	Нет закрепления
222	456450,3	1395037,18	Метод спутниковых геодезических измерений	0.10	Нет закрепления
223	456500,85	1395079,28	Метод спутниковых геодезических измерений	0.10	Нет закрепления
224	456522	1395089,77	Метод спутниковых геодезических измерений	0.10	Нет закрепления
225	456555,25	1395128,66	Метод спутниковых геодезических измерений	0.10	Нет закрепления
226	456613,32	1395093,87	Метод спутниковых геодезических измерений	0.10	Нет закрепления
227	456773,5	1394911,37	Метод спутниковых геодезических измерений	0.10	Нет закрепления

1	2	3	4	5	6
228	456729,35	1394847,1	Метод спутниковых геодезических измерений	0.10	Нет закрепления
229	456734,67	1394720,04	Метод спутниковых геодезических измерений	0.10	Нет закрепления
230	456753,24	1394663,38	Метод спутниковых геодезических измерений	0.10	Нет закрепления
231	456797,02	1394615,01	Метод спутниковых геодезических измерений	0.10	Нет закрепления
232	456865,36	1394556,47	Метод спутниковых геодезических измерений	0.10	Нет закрепления
233	456965,38	1394507,38	Метод спутниковых геодезических измерений	0.10	Нет закрепления
234	457235,02	1394501,2	Метод спутниковых геодезических измерений	0.10	Нет закрепления
235	457348,53	1394483,41	Метод спутниковых геодезических измерений	0.10	Нет закрепления
236	457453,52	1394427,12	Метод спутниковых геодезических измерений	0.10	Нет закрепления
237	457516,92	1394359,03	Метод спутниковых геодезических измерений	0.10	Нет закрепления
238	457542,36	1394202,34	Метод спутниковых геодезических измерений	0.10	Нет закрепления
239	457548,14	1394065,98	Метод спутниковых геодезических измерений	0.10	Нет закрепления

2. Карта-схема (план) границ государственного природного биологического (ботанического) заказника Кемеровской области – Кузбасса «Увалы села Лучшево»



УТВЕРЖДЕНО
постановлением Правительства
Кемеровской области – Кузбасса
от 30 марта 2021 г. № 144

**Положение
о государственного природного биологического (ботанического)
заказника Кемеровской области – Кузбасса
«Увалы села Лучшево»**

1. Общие положения

1.1. Государственный природный биологический (ботанический) заказник Кемеровской области - Кузбасса «Увалы села Лучшево» (далее - заказник) является особо охраняемой природной территорией регионального значения.

1.2. Заказник расположен на территории Прокопьевского муниципального округа Кемеровской области - Кузбасса.

1.3. Общая площадь заказника составляет 960,7 гектара.

1.4. Границы заказника обозначаются на местности предупредительными информационными знаками (панно, аншлаги, стенды, граничные столбы и другие) по периметру его границ.

1.5. Заказник образуется без изъятия земельных участков у пользователей, владельцев и собственников этих земельных участков.

1.6. Заказник учитывается при разработке территориальных комплексных схем, схем и проектов землеустройства, схем районной планировки и зонирования, документов лесного планирования, а также иных проектов.

1.7. Решения об организации, ликвидации, изменении границ, о категории, режиме охраны заказника принимаются Правительством Кемеровской области - Кузбасса.

1.8. Заказник находится в ведении Департамента по охране объектов животного мира Кузбасса (далее - Департамент).

1.9. Управление в области организации и функционирования заказника осуществляет государственное казенное учреждение «Дирекция особо охраняемых природных территорий Кузбасса» (далее - учреждение).

1.10. Непосредственное обеспечение функционирования заказника осуществляет учреждение (администрация заказника).

1.11. За посещение физическими лицами территории заказника может быть установлена плата. Размер платы, взимаемой за посещение территории заказника физическими лицами, не проживающими в населенных пунктах, расположенных в границах заказника, а также случаи освобождения от взимания платы для отдельных категорий физических лиц, не установленных

федеральным законодательством, устанавливается высшим исполнительным органом государственной власти Кемеровской области – Кузбасса.

1.12. Финансирование расходов на содержание заказника осуществляется за счет средств областного бюджета и других внебюджетных источников в порядке, установленном действующим законодательством.

2. Цели и задачи создания заказника

2.1. Заказник создан с целью сохранения биологического разнообразия на территории Прокопьевского муниципального округа Кемеровской области - Кузбасса, в том числе:

сохранения и поддержания в состоянии, максимально приближенном к естественному, сложившихся природных комплексов Прокопьевского муниципального округа, находящихся в условиях антропогенного воздействия;

охраны мест произрастания и восстановления численности редких и исчезающих растений;

поддержания экологического баланса и стабильности функционирования экосистем.

2.2. Задачами заказника являются:

организация рационального использования растительных сообществ, в том числе редких и исчезающих видов растений, а также проведение мероприятий по сохранению и восстановлению среды их произрастания;

сохранение и восстановление биологического и ландшафтного разнообразия, уникальных и типичных природных комплексов и объектов, произрастающих на его территории видов растительного мира, в том числе включенных в Красную книгу Кемеровской области и Красную книгу Российской Федерации;

экологическое воспитание, образование и просвещение, обеспечение населения экологической информацией.

2.3. Выполнение задач осуществляют Департамент и учреждение.

3. Режим особой охраны территории заказника

3.1. На всей территории заказника запрещается любая деятельность, если она противоречит целям создания заказника или причиняет вред природным комплексам и компонентам, в том числе:

3.1.1. Передвижение самоходной гусеничной техники, а также вездеходов на шинах низкого давления, квадроциклов (за исключением передвижения на вездеходах с шинами низкого давления, квадроциклах по дорогам общего пользования, а также при использовании техники должностными лицами Департамента, Департамента лесного комплекса Кузбасса, учреждения, полиции и других уполномоченных органов, аварийно-спасательных формирований при исполнении ими своих

полномочий, а также юридическими лицами и индивидуальными предпринимателями, осуществляющими пользование охотничьими ресурсами (охотпользователи).

3.1.2. Сплошные рубки лесных насаждений, все виды рубок участков лесов в радиусе 300 м вокруг глухариных токов и все виды рубок по заготовке древесины, за исключением случаев, предусмотренных пунктом 3.2 настоящего Положения.

3.1.3. Геологическое изучение недр, разведка и добыча полезных ископаемых.

3.1.4. Пускание палов, выжигание растительности, за исключением контролируемых отжигов, проводимых в рамках проведения противопожарных мероприятий.

3.1.5. Сбор и выкапывание растений, а также их частей.

3.1.6. Хранение и применение ядохимикатов, токсичных химических препаратов, удобрений, химических реагентов и других опасных материалов, сырья и отходов производства (за исключением случаев, когда применение химических реагентов и других вышеуказанных действий направлено на ликвидацию стихийных бедствий, борьбу с опасными вредителями).

3.1.7. Загрязнение почвы, засорение и замусоривание территории заказника бытовыми отходами, размещение скотомогильников (биотермических ям), создание объектов размещения отходов производства и потребления, химических взрывчатых, отравляющих и ядовитых веществ, складирование и захоронение бытовых и любых отходов.

3.1.8. Предоставление на территории заказника земельных участков для ведения садоводства и огородничества, индивидуального гаражного или индивидуального жилищного строительства.

3.1.9. Строительство автомобильных дорог, трубопроводов, линий электропередачи и других линейных объектов и коммуникаций в границах заказника в случаях, установленных законодательством, а также строительство, реконструкция и эксплуатация промышленных, хозяйственных, жилых объектов и некапитальных строений, сооружений, не связанных с разрешенной на территории заказника деятельностью, за исключением случаев, предусмотренных пунктом 3.2 настоящего Положения.

3.1.10. Взрывные работы.

3.1.11. Разжигание костров, за исключением специально оборудованных мест.

3.1.12. Разрушение нор диких животных, гнезд птиц и муравейников.

3.1.13. Выкашивание травы в мае, июне, а также выкашивание травы вкруговую (по периферии к центру) во избежание гибели молодняка птиц и мелких животных.

3.1.14. Уничтожение и повреждение установленных предупредительных или информационных знаков (аншлагов, шлагбаумов, стендов, граничных столбов и других информационных знаков) и указателей,

оборудованных экологических троп и мест отдыха, строений и сооружений на территории заказника.

3.1.15. Установка шлагбаумов, предупредительных или информационных знаков (панно, аншлагов, стендов), не связанных с организацией деятельности заказником, нанесение надписей и знаков на деревьях, валунах, обнажениях горных пород и историко-культурных объектах.

3.1.16. Иная деятельность, влекущая за собой нарушение целостности и сохранности заказника, снижение экологической ценности территории или причиняющая вред объектам растительного и животного мира, среде их обитания, природным комплексам и их компонентам, а также не связанная с выполнением возложенных на заказник задач.

3.2. На территории заказника в установленном порядке разрешается:

3.2.1. Реконструкция и эксплуатация существующих объектов строительства, магистральных дорог, трубопроводов, линий электропередачи и других линейных объектов и коммуникаций по согласованию с Департаментом.

3.2.2. Реконструкция и эксплуатация существующих объектов строительства, а также строительство и размещение новых зданий, строений, сооружений и некапитальных строений, сооружений, связанных с выполнением задач, возложенных на заказник (кордоны, научные стационары, музеи природы и информационно-просветительские центры, в том числе с экспозицией под открытым небом и другие).

3.2.3. Проведение противопожарных мероприятий, необходимых для обеспечения противопожарной безопасности заказника (меры предупреждения лесных пожаров, мониторинг пожарной опасности в лесах и лесных пожаров, рубки, связанные с тушением лесных пожаров, в том числе с созданием противопожарных разрывов, очистки мест рубок (лесосек) и иных мер противопожарного обустройства лесов), с уведомлением Департамента и учреждения Департаментом лесного комплекса Кузбасса до начала их проведения.

3.2.4. Все виды охоты по добыче охотничьих ресурсов в порядке, установленном законодательством Российской Федерации.

3.2.5. Проведение научно-исследовательских и производственных работ, использование природных ресурсов в научно-исследовательских целях, не разрушающих окружающую среду и не истощающих биологические ресурсы, в соответствии с научным обоснованием и соблюдением действующего законодательства с уведомлением Департамента и учреждения до начала их проведения.

3.2.6. Организация эколого-просветительской деятельности и развитие познавательного туризма (проведение учебно-познавательных экскурсий, экологических практик, организация и обустройство экологических учебных и экскурсионных троп, маршрутов, смотровых площадок, мест отдыха и другие).

3.2.7. Сбор и заготовка недревесных лесных ресурсов, пищевых лесных ресурсов и лекарственных трав гражданами для личного потребления.

3.2.8. Проведение санитарно-оздоровительных мероприятий, в том числе рубок погибших и поврежденных лесных насаждений, выборочных рубок, проводимых в целях ухода за лесными насаждениями.

3.2.9. Оказание платных услуг в соответствии с действующим законодательством по согласованию с учреждением.

3.3. Ведение лесного хозяйства (охрана, защита и воспроизводство лесов) на территории заказника осуществляется в соответствии с лесопатологическим обследованием лесных насаждений, в соответствии с лесохозяйственным регламентом лесничества, договором и проектом освоения лесов.

Проведение выборочных рубок лесных насаждений, расположенных на территории заказников, в лесохозяйственных целях должно обеспечивать сохранность целевого назначения лесов и выполняемых ими функций.

3.4. На территории заказника хозяйственная и иная деятельность осуществляется с соблюдением действующего законодательства, настоящего Положения и требований в области охраны окружающей среды по предотвращению гибели объектов животного и растительного мира при осуществлении производственных процессов, а также при эксплуатации зданий, транспортных магистралей, трубопроводов, линий связи и электропередачи.

3.5. Проектная документация объектов, строительство, реконструкция которых на территории заказника допускаются настоящим Положением, подлежит государственной экологической экспертизе в соответствии с действующим законодательством.

Государственная экспертиза и иная экспертиза любой документации также проводится в случае, если ее проведение предусмотрено действующим законодательством.

3.6. Рекреационная и иная незапрещенная деятельность на территории заказника должна осуществляться с соблюдением правил пожарной безопасности в лесах, правил санитарной безопасности в лесах, правил лесовосстановления, правил ухода за лесами и иных правил охраны и использования окружающей среды и природных ресурсов (порядков и нормативов) на территории заказника, предусмотренных действующим законодательством.

3.7. Собственники, владельцы и пользователи земельных участков, которые расположены в границах заказника, обязаны соблюдать установленный в заказнике режим особой охраны.

3.8. В целях создания инфраструктуры для развития экологического туризма, иной деятельности, не противоречащей режиму особой охраны, на территории заказника допускается:

3.8.1. В летний период - осуществление благоустройства, в том числе размещение дорожно-тропиночной сети, учебно-туристической трассы; проведение мероприятий, имеющих культурное, эстетическое, рекреационное, оздоровительное значение.

3.8.2. В зимний период - организация снегоходной трассы, т.е. специально подготовленной полосы снега различной протяженности и сложности с плотным снежным покрытием, свободной от препятствий и обозначенной специальными знаками сезонного назначения.

3.9. Деятельность в соответствии с пунктом 3.8 настоящего Положения осуществляется организациями, индивидуальными предпринимателями и гражданами по согласованию с учреждением.

3.10. Юридические и физические лица, виновные в нарушении режима охраны заказника, привлекаются к административной, уголовной или иной ответственности в соответствии с действующим законодательством Российской Федерации.

3.11. Вред, причиненный природным объектам и комплексам в границах заказника, подлежит возмещению виновными лицами в соответствии с действующим законодательством Российской Федерации.

4. Государственный надзор в области охраны и использования территории заказника

4.1. Охрана, контроль (надзор) и регулирование использования объектов животного мира и среды их обитания, находящихся на территории заказника, осуществляется Департаментом и учреждением.

4.2. Охрана территории заказника, переданной по договору в пользование научно-исследовательским, образовательным и другим организациям, осуществляется этими организациями.

4.3. Государственный надзор в области охраны и использования особо охраняемых природных территорий на особо охраняемых природных территориях регионального значения (далее - Государственный надзор) в заказнике осуществляют должностные лица Департамента и учреждения в порядке, установленном высшим исполнительным органом государственной власти Кемеровской области - Кузбасса. Должностные лица Департамента и учреждения осуществляют государственный надзор за соблюдением режима особой охраны, установленного на территории заказника, ведут разъяснительную работу среди местного населения по вопросам соблюдения законодательства Российской Федерации в сфере их компетенции, выполняют плановые задания по биотехническим и воспроизводственным мероприятиям.

4.4. Должностные лица Департамента и учреждения имеют право в соответствии с должностными обязанностями и в установленном законом порядке проводить мероприятия по предотвращению правонарушений в

установленной сфере, составлять протоколы об административных правонарушениях.

4.5. В случае необходимости должностные лица Департамента и учреждения при осуществлении возложенных на них задач и при исполнении служебных обязанностей, связанных с организацией и осуществлением государственного надзора на территории заказника, могут пользоваться имеющимся у них на законных основаниях оружием.

4.6. Регулирование численности объектов животного мира, в том числе отстрел, животолов, отлов с умерщвлением для проведения научных исследований, на территории заказника может производиться только в присутствии должностного лица Департамента или учреждения.