



КОЛЛЕГИЯ АДМИНИСТРАЦИИ КЕМЕРОВСКОЙ ОБЛАСТИ

ПОСТАНОВЛЕНИЕ

от «23» ноября 2016 г. № 458
г. Кемерово

О внесении изменений в постановление Коллегии Администрации Кемеровской области от 19.11.2009 № 458 «Об утверждении Схемы территориального планирования Кемеровской области»

Коллегия Администрации Кемеровской области **п о с т а н о в л я е т**:

1. Внести в постановление Коллегии Администрации Кемеровской области от 19.11.2009 № 458 «Об утверждении Схемы территориального планирования Кемеровской области» (в редакции постановления Коллегии Администрации Кемеровской области от 30.05.2011 № 231), следующие изменения:

1.1. В пункте 3 слова «Е.А. Буймова» заменить словами «Е.С. Бухмана».

1.2. В Схеме территориального планирования Кемеровской области, утвержденной постановлением:

1.2.1. Раздел 2.9.2 изложить в следующей редакции:

«2.9.2. Мероприятия по развитию автомобильных дорог

2.9.2.1. Строительство автомобильных дорог регионального значения:

1) развитие территорий для строительства обходов городов Кемерово и Мариинска на федеральной трассе Р-255 «Сибирь». Обход Кемерово предусматривается к северо-западу от города для обеспечения поточности Транссибирского направления;

2) завершение формирования скоростной автомобильной дороги Кемерово-Ленинск-Кузнецкий-Прокопьевск-Новокузнецк (по параметрам 1-й технической категории) за счет строительства участка Кемерово-Ленинск-Кузнецкий;

3) строительство автомобильной дороги Томск-Тайга для сокращения расстояния на связи г. Томска с г. Кемерово;

4) строительство восточного обхода г. Кемерово;

5) реконструкция автомобильной дороги Р-255 «Сибирь»-Тисуль-Шарыпово с обходом пгт Тисуль в целях формирования автодорожной связи Итатский-Шарыпово-Абакан;

6) строительство автомобильной дороги Шарап-Новоильинский-Байдаевка для обеспечения въезда со стороны г. Кемерово в северные районы г.Новокузнецка;

7) строительство автомобильной дороги Абакан-Большой Ортон-Таштагол с подъездом к г. Междуреченск для связи Кемеровской области и Республики Хакасия;

8) строительство автомобильной дороги Новокузнецк-Междуреченск, а также строительство обходов г. Мыски и г. Междуреченск;

9) реконструкция автомобильной дороги Новосибирск-Ленинск-Кузнецкий-Кемерово-Юрга на участке обходе г. Ленинск-Кузнецкий.

2.9.2.2. Строительство автомобильных дорог межмуниципального значения:

1) строительство кольцевой автомобильной дороги в г. Кемерово;

2) строительство автомобильной дороги Зеленогорский-Центральный и далее на пгт. Белогорск с целью обеспечения кратчайшей связи южной части Тисульского муниципального района с основной частью Кемеровской области;

3) реконструкция автомобильной дороги Дмитриевка-Усть-Серта;

4) реконструкция автомобильной дороги Кемерово-Яшкино-Тайга;

5) реконструкция автомобильной дороги Новосибирск-Иркутск-Усть-Чебула-Дмитриевка;

6) реконструкция автомобильной дороги Улановка-Медведчиково;

7) реконструкция автомобильной дороги Тисуль-Солдаткино с подъездом к д. Байла;

8) реконструкция автомобильной дороги Томск-Мариинск;

9) реконструкция автомобильной дороги Судженка-Кайла-Улановка-Яя;

10) реконструкция автомобильной дороги Новосибирск-Иркутск-Усть-Серта-Листвянка-Усть-Колба;

11) реконструкция автомобильной дороги Ленинск-Кузнецкий-Промышленная-Журавлево;

12) реконструкция автомобильной дороги Ленинск-Кузнецкий-Новокузнецк-Междуреченск;

13) реконструкция автомобильной дороги Кузедеево-Мундыбаш-Таштагол;

14) строительство мостового перехода через р. Ближний Кулдос на автомобильной дороге Белово-Коновалово-Прокопьевск км 29+176;

15) строительство моста через ручей на автомобильной дороге Белово-Коновалово-Прокопьевск, км 23+300;

16) строительство мостового перехода через р. Правая Салаирка на автомобильной дороге Белово-Коновалово-Прокопьевск, км 24+462;

17) строительство автомобильной дороги южный обход г. Юрги-Яшкино-Тайга-Анжеро-Судженск;

2.9.2.3. Схемой также намечено развитие дорог местного значения в целях освоения природно-ресурсного потенциала Кемеровской области, а также улучшения связности ряда узлов расселения в сельской местности.

Границы зон планируемого размещения указанных автомобильных дорог приведены на картах (схемах): «Транспортная инфраструктура (схема планируемого размещения объектов транспорта и путей сообщения)», М 1 : 500000 (приложение № 7), «Проектный план (предложения по территориальному планированию; схема планируемого размещения объектов капитального строительства регионального значения)», М 1 : 200000 (приложение № 1).».

1.2.2. Приложения № 1, 7 изложить в новой редакции согласно приложениям № 1, 2 к настоящему постановлению.

2. Настоящее постановление подлежит опубликованию на сайте «Электронный бюллетень Коллегии Администрации Кемеровской области».

3. Контроль за исполнением постановления возложить на заместителя Губернатора Кемеровской области (по строительству) Е.С. Бухмана.

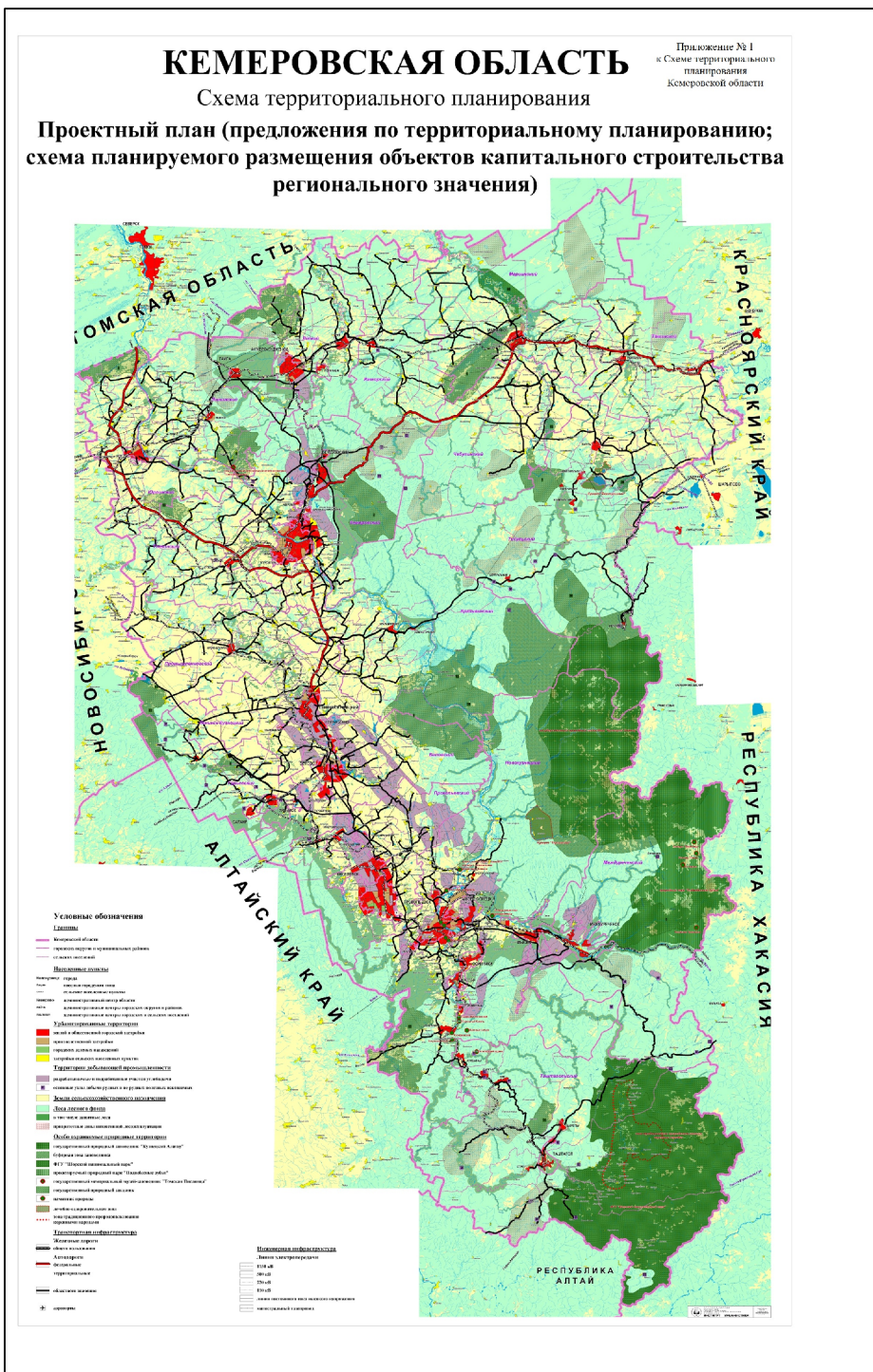
Губернатор
Кемеровской области



А.М. Тулеев

Приложение № 1
к постановлению Коллегии
Администрации Кемеровской области
от 23 ноября 2016 г. № 458

«Приложение № 1
к Схеме территориального планирования
Кемеровской области



Приложение № 2
к постановлению Коллегии
Администрации Кемеровской области
от 23 ноября 2016 г. № 458

«Приложение № 7
к Схеме территориального планирования
Кемеровской области

