

**УПРАВЛЕНИЕ ПО ОХРАНЕ ОБЪЕКТОВ КУЛЬТУРНОГО НАСЛЕДИЯ
КАЛУЖСКОЙ ОБЛАСТИ**

ПРИКАЗ

24 сентября 2025 года

№ 179

О включении в единый государственный реестр объектов культурного наследия (памятников истории и культуры) народов Российской Федерации выявленного объекта культурного наследия «Жилой дом», 2-я пол. XIX в., расположенного по адресу: Калужская область, г. Калуга, ул. Салтыкова-Щедрина, д. 18

В соответствии с Федеральным законом «Об объектах культурного наследия (памятниках истории и культуры) народов Российской Федерации», Законом Калужской области «Об объектах культурного наследия (памятниках истории и культуры) народов Российской Федерации, расположенных на территории Калужской области», постановлением Правительства Калужской области от 26.08.2015 № 481 «О создании управления по охране объектов культурного наследия Калужской области», (в ред. постановлений Правительства Калужской области от 31.08.2017 № 499, от 29.01.2018 № 56, от 10.10.2018 № 624, от 14.05.2020 № 378, от 28.05.2021 № 336, от 30.08.2021 № 568, от 13.06.2023 № 393, от 11.11.2024 № 686, от 17.12.2024 № 778, от 15.09.2025 № 577), постановлением Правительства Калужской области от 22.01.2018 № 36 «Об утверждении Порядка принятия решения о включении объекта культурного наследия регионального значения или объекта культурного наследия местного (муниципального) значения в единый государственный реестр объектов культурного наследия (памятников истории и культуры) народов Российской Федерации», актом государственной историко-культурной экспертизы по обоснованию включения в единый государственный реестр и определению категории историко-культурного значения выявленного объекта культурного наследия «Жилой дом», 2-я пол. XIX в. (г. Калуга, ул. Салтыкова-Щедрина, д. 18), подготовленным экспертом, аттестованным Министерством культуры Российской Федерации, Яровым И.Ю., ПРИКАЗЫВАЮ:

1. Включить выявленный объект культурного наследия «Жилой дом», 2-я пол. XIX в., расположенный по адресу: Калужская область, г. Калуга, ул. Салтыкова-Щедрина, д. 18, в единый государственный реестр объектов культурного наследия (памятников истории и культуры) народов Российской Федерации в качестве объекта культурного наследия местного (муниципального) значения с наименованием и датировкой: «Дом купцов Рыжовых», 2-я четв. XIX в., по адресу: Калужская область, г. Калуга, ул. Салтыкова-Щедрина, д. 18, и установить вид данного объекта – памятник.

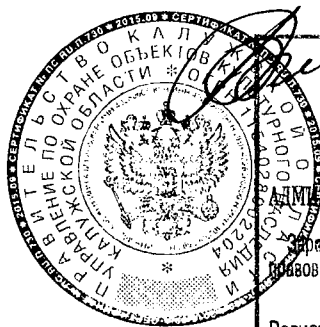
2. Утвердить предмет охраны объекта культурного наследия местного (муниципального) значения «Дом купцов Рыжовых», 2-я четв. XIX в., по адресу: Калужская область, г. Калуга, ул. Салтыкова-Щедрина, д. 18, согласно приложению № 1 к настоящему приказу.

3. Утвердить границы территории объекта культурного наследия местного (муниципального) значения «Дом купцов Рыжовых», 2-я четв. XIX в., по адресу: Калужская область, г. Калуга, ул. Салтыкова-Щедрина, д. 18, согласно приложению № 2 (графическое описание) и приложению № 3 (координаты характерных (поворотных) точек, текстовое описание) к настоящему приказу.

4. Утвердить режим использования территории объекта культурного наследия местного (муниципального) значения «Дом купцов Рыжовых», 2-я четв. XIX в., по адресу: Калужская область, г. Калуга, ул. Салтыкова-Щедрина, д. 18, согласно приложению № 4 к настоящему приказу.

5. Настоящий приказ вступает в силу по истечении десяти дней после его официального опубликования.

И.о. начальника управления



А.В. Сорокина



МИНИСТРАЦИЯ ГУБЕРНАТОРА КАЛУЖСКОЙ ОБЛАСТИ
Регистрировано в Государственном реестре нормативных
правовых актов исполнительных органов государственной власти
Калужской области
Регистрационный № 15810
"13" 10 2015 г.

**Описание особенностей объекта культурного наследия местного
(муниципального) значения «Дом купцов Рыжовых», 2-я четв. XIX в., по
адресу: Калужская область, г. Калуга, ул. Салтыкова-Щедрина, д. 18
(предмет охраны объекта культурного наследия)**

Предметом охраны объекта культурного наследия являются:

- градостроительная характеристика здания: расположение в восточной части исторического центра Калуги, на довольно активном восточном склоне, на южной стороне ул. Салтыкова-Щедрина, по бывшей красной линии, от которой более поздняя застройка отодвинута (фото 1);

- объемно-пространственная структура: немного вытянутый от улицы, прямоугольный в плане 2-этажный объем с подвалом, нарастающим по высоте благодаря понижению склона, перекрытый вальмовой крышей с выпускным окном на уличном скате и дополненный примыкающей к западному фасаду поздней лестничной клеткой с крышей, продолжающей скат основного объема (фото 2-4);

- проемы: количество, расположение, габариты и прямоугольная форма оконных и дверных проемов (фото 2-6, 9-13);

- материал стен - красный кирпич;

- композиция и оформление фасадов: симметричные композиции фасадов (за исключением фасада, прикрытого лестничной клеткой); междуэтажный профилированный карниз (обломы: полочка, прямой четвертной вал, полочка), несущий крупную полочку; венчающий антаблемент с гладким фризом и карнизом (обломы: полочка, прямой четвертной вал и полочка), несущий карнизную плиту среднего выноса с профилированным (полочки) краем; на уличном и восточном фасадах - рустовка до высоты нижних проемов, которые во всю ширину завершены веерными замками; на восточном фасаде в пределах 1-го этажа: над осевым проемом - полукруглая накладка с узким замком, поднимающаяся до междуэтажного карниза, по сторонам от нее - ложные окна, пониженные, с веерными замками, поднимающимися до верха замков фланговых обычных окон; на южном фасаде - полукруглая накладка над осевым проемом; окна (кроме ложных) - с подоконными полочками; верхние окна - на боковых консолях, с простыми замками, расходящимися кверху во всю ширину проемов; на уличном фасаде лестничной клетки: переходящие с основного объема междуэтажный и венчающий карнизы, фланговая лопатка, входной портал с дугообразным завершением, верхнее окно с подоконной полочкой на консолях (фото 2- 12);

- поверхности наружных стен: штукатурка и окраска в розоватый цвет с побелкой деталей декора (фото 1-13);

- внутренняя объемно-пространственная структура: планировка в капитальных стенах; в основном объеме - поперечный осевой коридор, связанный с помещениями в уличной и дворовой половинах; в лестничной клетке - помещение с междуэтажной лестницей и вспомогательное помещение.

Предмет охраны объекта культурного наследия может быть уточнен в процессе натурных исследований, реставрационных работ.

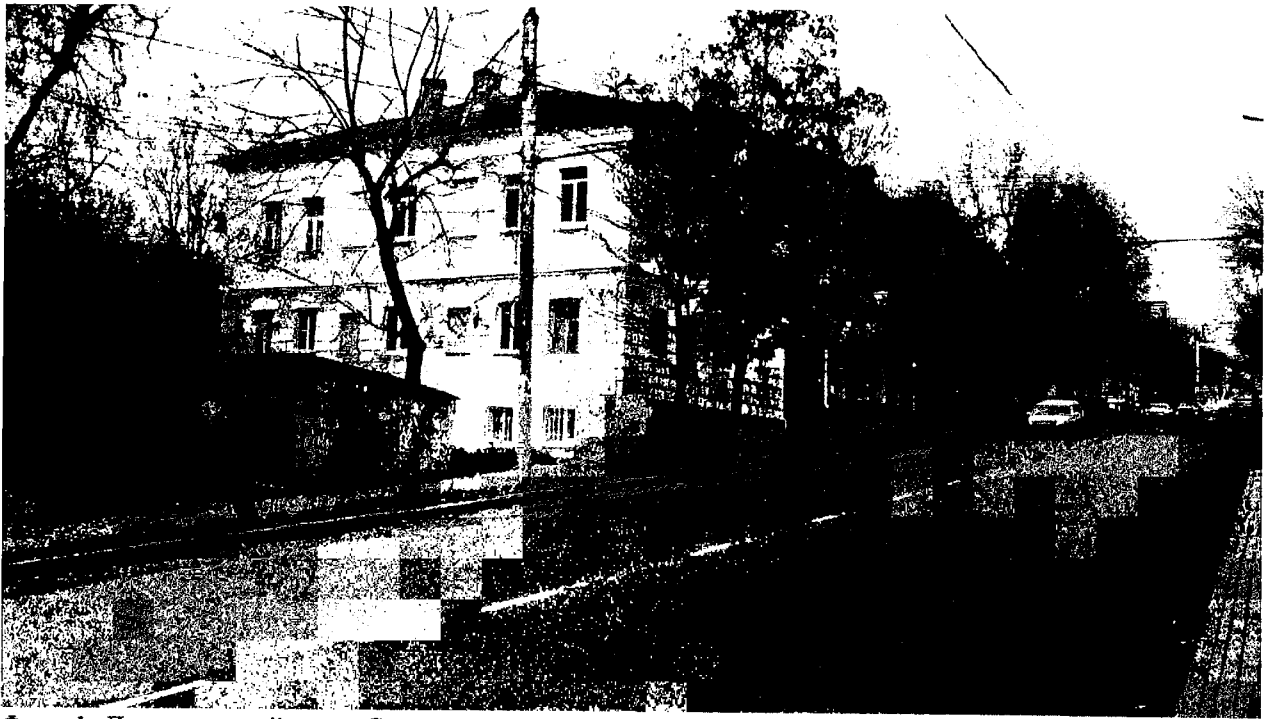


Фото 1. Дом в застройке ул. Салтыкова-Щедрина.

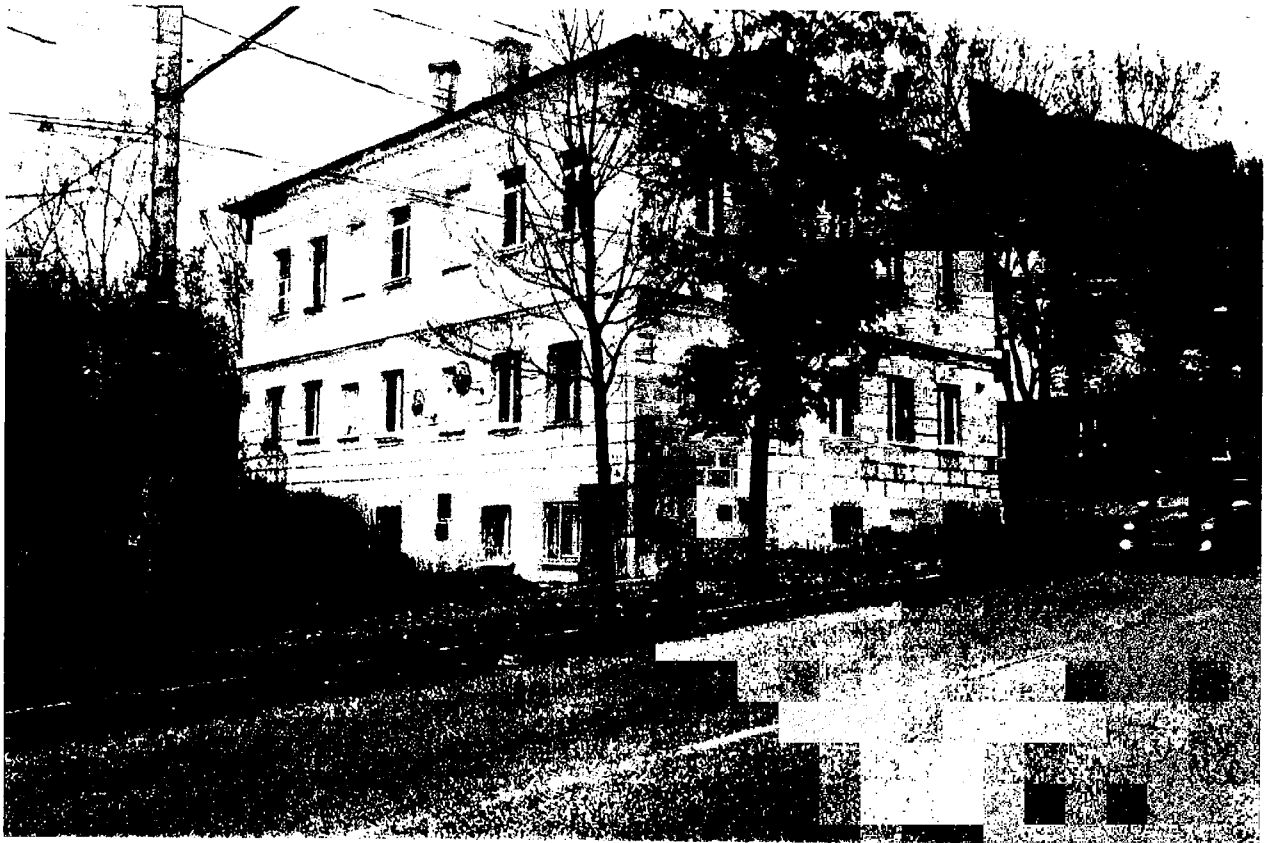


Фото 2. Вид с северо-востока.

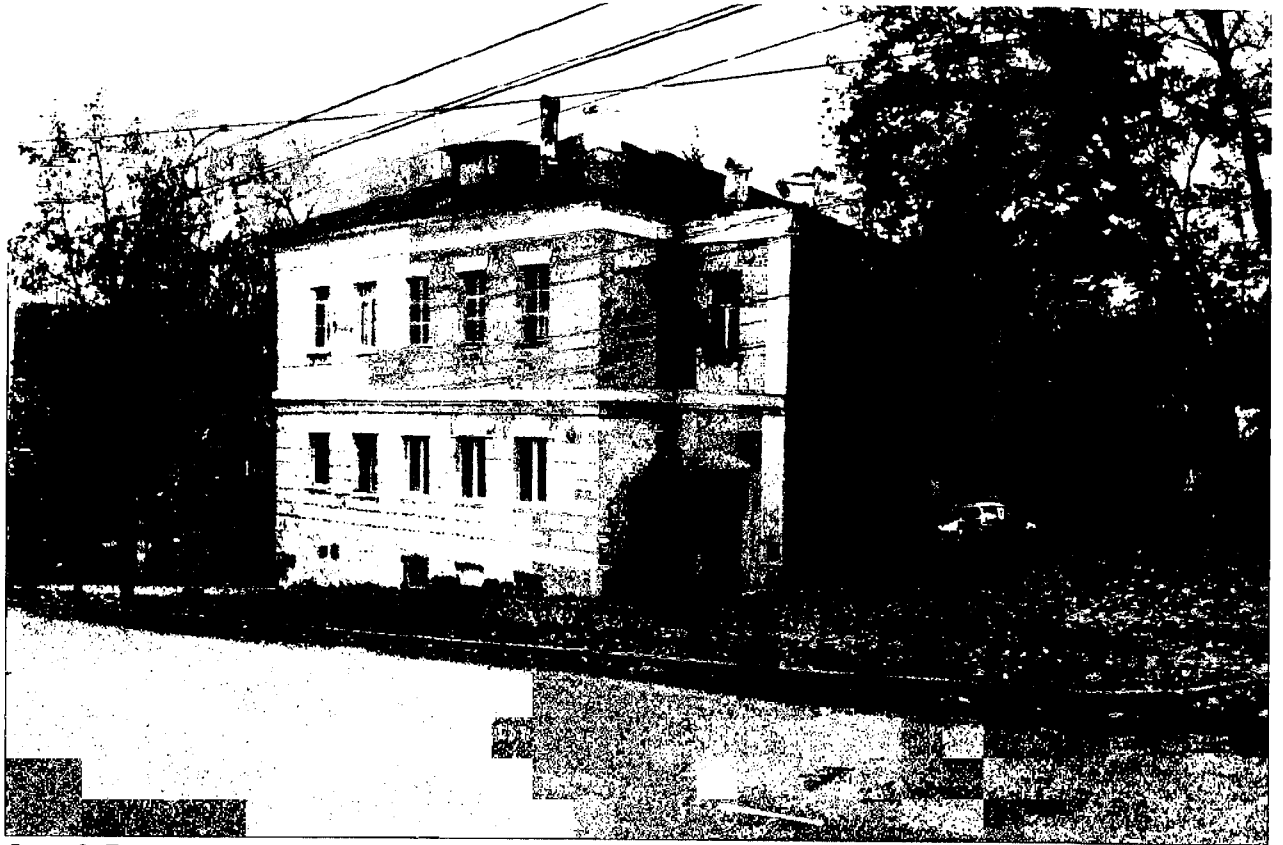


Фото 3. Вид с северо-запада.



Фото 4. Вид с юго-запада.

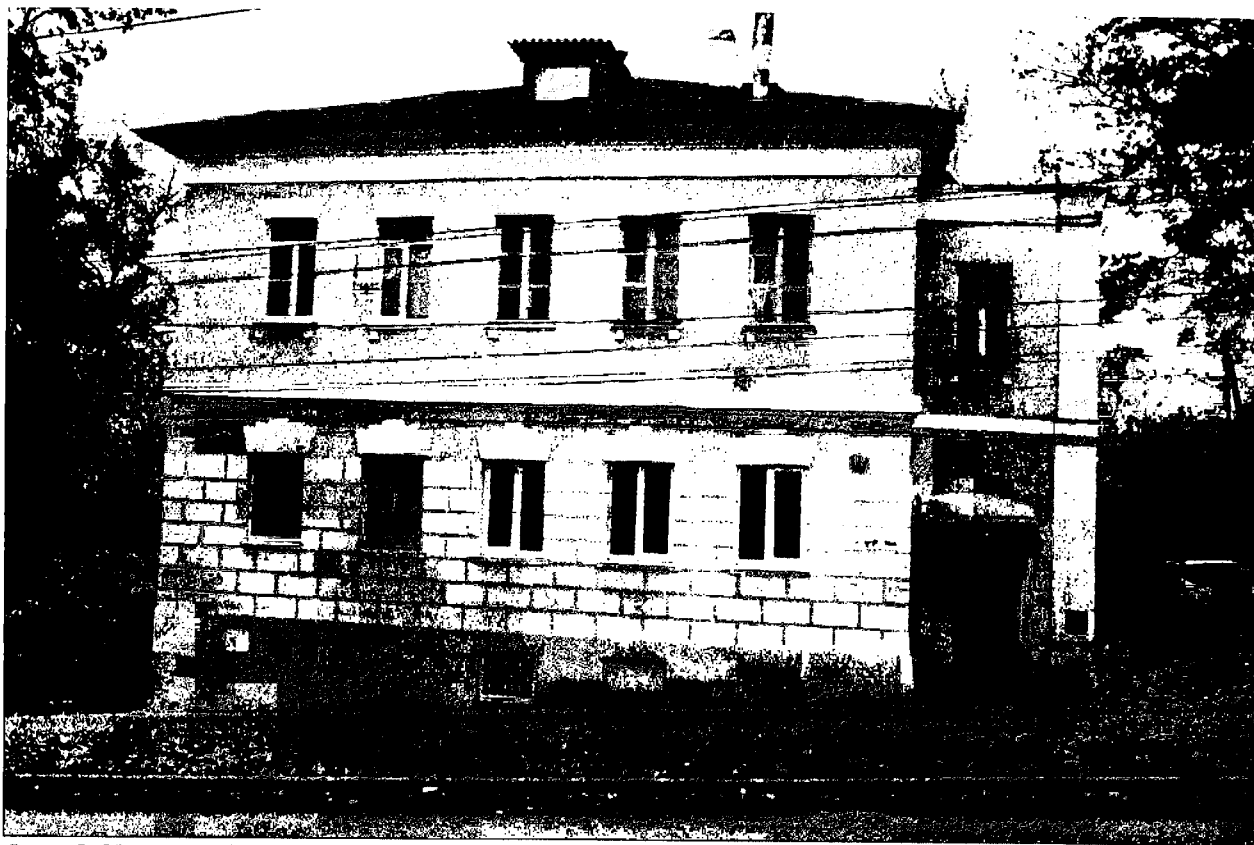


Фото 5. Уличный (северный) фасад.



Фото 6. Декор уличного фасада.

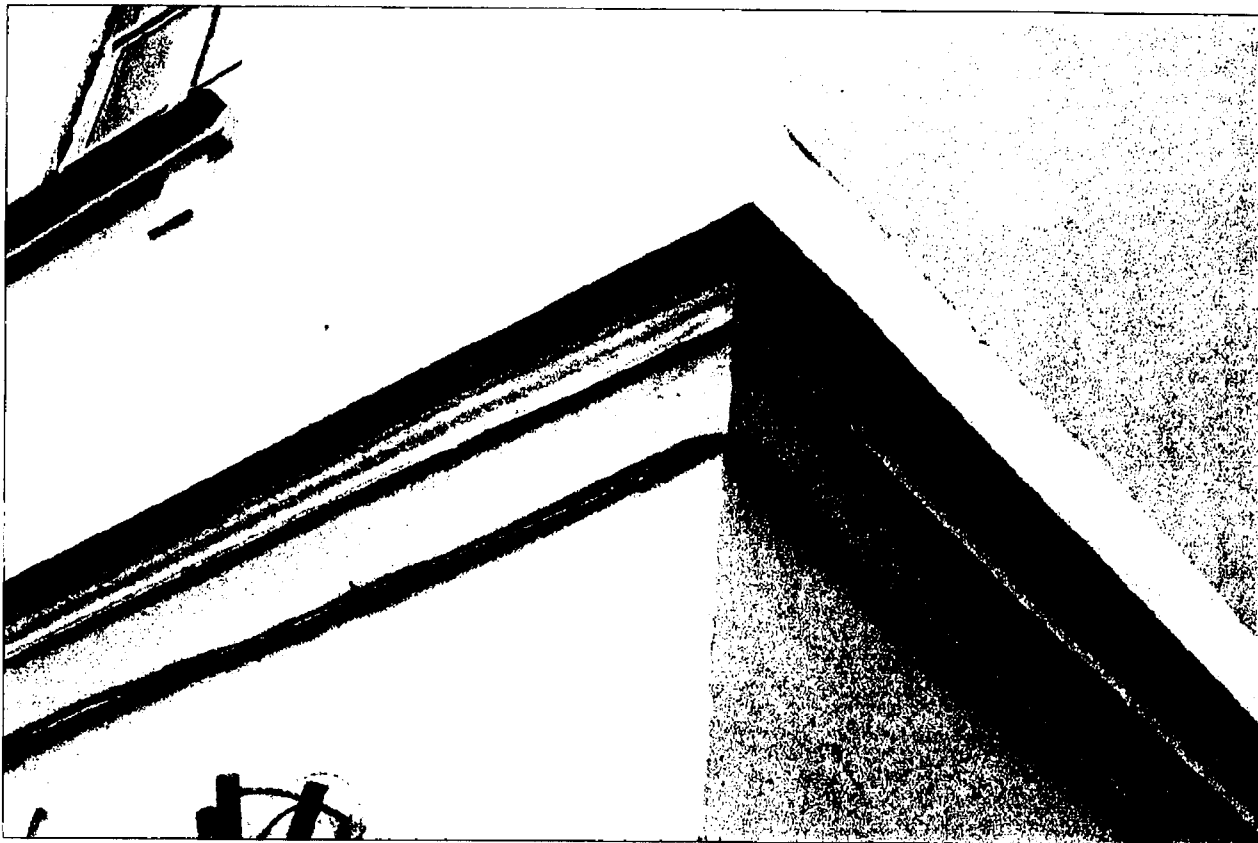


Фото 7. Междуэтажный карниз.



Фото 8. Венчающий антаблемент и оформление верхнего окна.



Фото 9. Восточный фасад.



Фото 10. Декор восточного фасада.



Фото 11. Южный (дворовый) фасад.



Фото 12. Декор южного фасада.



Фото 13. Западный фасад.

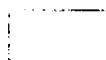
**Графическое описание границ территории объекта культурного наследия
местного (муниципального) значения «Дом купцов Рыжовых», 2-я четв. XIX
в., по адресу: Калужская область, г. Калуга, ул. Салтыкова-Щедрина, д. 18**



Масштаб 1:1000

Условные обозначения:

— границы земельных участков, учтенных в ЕИРН



— граница территории объекта культурного наследия



• характерные точки границы территории объекта культурного наследия

**Координаты характерных (поворотных) точек границ территории объекта
культурного наследия местного (муниципального) значения
«Дом купцов Рыжовых», 2-я четв. XIX в., по адресу: Калужская область, г.
Калуга, ул. Салтыкова-Щедрина, д. 18**

Координаты характерных точек (МСК)				
Обозначение характерных точек границ	Координаты, м		Средняя квадратическая погрешность положения характерной точки (Mt), м	Метод определения координат
	X	Y		
1	429140.77	1300815.19	0.5	Картометрический метод
2	429138.01	1300822.49	0.5	Картометрический метод
3	429141.31	1300823.78	0.5	Картометрический метод
4	429135.96	1300839.48	0.5	Картометрический метод
5	429132.10	1300838.19	0.5	Картометрический метод
6	429130.55	1300842.14	0.5	Картометрический метод
7	429129.54	1300841.78	0.5	Картометрический метод
8	429125.23	1300840.17	0.5	Картометрический метод
9	429112.26	1300836.82	0.5	Картометрический метод
10	429107.73	1300835.26	0.5	Картометрический метод
11	429108.67	1300832.54	0.5	Картометрический метод
12	429104.09	1300831.41	0.5	Картометрический метод
13	429103.38	1300833.79	0.5	Картометрический метод
14	429093.64	1300830.90	0.5	Картометрический метод
15	429092.46	1300830.48	0.5	Картометрический метод

16	429101.18	1300803.51	0.5	Картометрический метод
17	429128.22	1300811.55	0.5	Картометрический метод
1	429140.77	1300815.19	0.5	Картометрический метод

Текстовое описание границ территории объекта культурного наследия местного (муниципального) значения «Дом купцов Рыжовых», 2-я четв. XIX в., по адресу: Калужская область, г. Калуга, ул. Салтыкова-Щедрина, д. 18

Исходная точка на границах территории объекта культурного наследия расположена на северо-западе.

Северная граница. От т. 1 - 7.80 м к востоку по границе кадастрового участка 40:26:000359:2001 до т. 2. Далее 3.54 м к северу вдоль стены здания до т. 3. Далее 16.59 м к востоку вдоль стены здания до т. 4. Далее 4.07 м к югу вдоль стены здания до т. 5. Далее 4.24 м к востоку по границе кадастрового участка 40:26:000359:2001 до т. 6.

Восточная граница. От т. 6 - 1.07 м к югу по границе кадастрового участка 40:26:000359:2001 до т. 7. Далее 4.60 м к югу по границе кадастрового участка 40:26:000359:2001 до т. 8. Далее 13.40 м к югу по границе кадастрового участка 40:26:000359:2001 до т. 9. Далее 4.60 м к югу по границе кадастрового участка 40:26:000359:2001 до т. 10. Далее 2.88 м к западу по границе кадастрового участка 40:26:000359:2001 до т. 11. Далее 4.72 м к югу по границе кадастрового участка 40:26:000359:2001 до т. 12. Далее 2.48 м к востоку по границе кадастрового участка 40:26:000359:2001 до т. 13. Далее 10.16 м к югу по границе кадастрового участка 40:26:000359:2001 до т. 14. Далее 1.25 м к югу по границе кадастрового участка 40:26:000359:2001 до т. 15.

Южная граница. От т. 15 - 28.34 м к западу по границе кадастрового участка 40:26:000359:2001 до т. 16.

Западная граница. От т. 16 - 28.21 м к северу по границе кадастрового участка 40:26:000359:2001 до т. 17. Далее 13.07 м к северу по границе кадастрового участка 40:26:000359:2001 до т. 1.

Режим использования территории объекта культурного наследия местного (муниципального) значения «Дом купцов Рыжовых», 2-я четв. XIX в., по адресу: Калужская область, г. Калуга, ул. Салтыкова-Щедрина, д. 18

Территория объекта культурного наследия местного (муниципального) значения «Дом купцов Рыжовых», 2-я четв. XIX в., относится к землям историко-культурного назначения.

На территории объекта культурного наследия разрешается:

- проведение работ по сохранению объекта культурного наследия и его отдельных элементов (консервационные, реставрационные работы, ремонт, приспособление объектов культурного наследия для современного использования, раскрытие и сохранение подлинных частей, элементов, деталей зданий, планировки);
- осуществление работ по изучению объекта культурного наследия, производство зондажей, шурфов, раскопов, инженерных, физико-химических, дендрологических исследований;
- проведение археологических исследований при наличии открытого листа;
- консервация и музеефикация объектов культурного наследия, объектов археологического наследия, а также культурного слоя, на основании комплексных научно-исследовательских работ;
- проведение работ по озеленению и благоустройству территории с применением традиционных малых форм и материалов (дерево, камень, кирпич, кованый и литой металл);
- ремонт, реконструкция существующих пешеходных дорожек с использованием в дорожных покрытиях традиционных материалов;
- проведение работ по сохранению, выявлению и восстановлению исторической планировочной структуры территории объекта культурного наследия;
- реконструкция и капитальный ремонт подземных инженерных сетей, устройство новых подземных инженерных коммуникаций, необходимых для функционирования объектов культурного наследия;
- демонтаж временных хозяйственных построек;
- размещение информационных табличек и отдельно стоящих средств наружной информации об объектах культурного наследия;
- обеспечение мер пожарной и экологической безопасности объектов культурного наследия;
- обеспечение возможности реализации в установленном законом порядке права граждан на доступ к объектам культурного наследия.

На территории объекта культурного наследия запрещается:

- любые земляные, строительные и иные работы, не являющиеся работами по сохранению объектов культурного наследия, не связанные с восстановлением утраченных исторических элементов историко-градостроительной среды, не предусматривающие выполнение требований, установленных законодательством

об охране объектов культурного наследия;

- градостроительная, хозяйственная и иная деятельность, создающая угрозу повреждения, разрушения или уничтожения объекта культурного наследия, изменения его объемно-пространственных характеристик, подтвержденных историко-архивными исследованиями;

- сооружение наземных и надземных инженерных сетей (линий электропередач, газопроводов, теплотрасс и других инженерных коммуникаций), а также вышек мобильной связи, любых доминирующих объектов;

- размещение рекламных конструкций и вывесок;

- установка на уличном и боковых фасадах объекта культурного наследия кондиционеров, антенн спутниковой связи;

- размещение временных построек (киосков, павильонов, навесов), складов, мест захоронения отходов;

- нарушение правил пожарной безопасности, использование пиротехнических средств и фейерверков, разведение костров;

- изменение исторически ценной планировочной структуры, посадка зеленых насаждений, изменяющих условия восприятия объектов культурного наследия;

- самовольная вырубка растительности, уничтожение травяного покрова;

- проведение всех видов земляных и строительных работ без предварительного археологического обследования территории;

- создание разрушающих вибрационных нагрузок динамическим воздействием на грунты в зоне их взаимодействия с объектами культурного наследия;

- устройство ограждений из профилированного металла, бетона.