

**УПРАВЛЕНИЕ ПО ОХРАНЕ ОБЪЕКТОВ КУЛЬТУРНОГО НАСЛЕДИЯ
КАЛУЖСКОЙ ОБЛАСТИ**

ПРИКАЗ

16 сентября 2025 года

№ 155

О включении в единый государственный реестр объектов культурного наследия (памятников истории и культуры) народов Российской Федерации выявленного объекта культурного наследия «Дом Фалеевых», XVIII в., расположенного по адресу: Калужская область, г. Калуга, ул. Никитина, д. 3

В соответствии с Федеральным законом «Об объектах культурного наследия (памятниках истории и культуры) народов Российской Федерации», Законом Калужской области «Об объектах культурного наследия (памятниках истории и культуры) народов Российской Федерации, расположенных на территории Калужской области», постановлением Правительства Калужской области от 26.08.2015 № 481 «О создании управления по охране объектов культурного наследия Калужской области», (в ред. постановлений Правительства Калужской области от 31.08.2017 № 499, от 29.01.2018 № 56, от 10.10.2018 № 624, от 14.05.2020 № 378, от 28.05.2021 № 336, от 30.08.2021 № 568, от 13.06.2023 № 393, от 11.11.2024 № 686, от 17.12.2024 № 778), постановлением Правительства Калужской области от 22.01.2018 № 36 «Об утверждении Порядка принятия решения о включении объекта культурного наследия регионального значения или объекта культурного наследия местного (муниципального) значения в единый государственный реестр объектов культурного наследия (памятников истории и культуры) народов Российской Федерации», актом государственной историко-культурной экспертизы выявленного объекта культурного наследия «Дом Фалеевых», XVIII в. (Калужская область, г. Калуга, ул. Никитина, д. 3) в целях обоснования целесообразности включения в единый государственный реестр объектов культурного наследия (памятников истории и культуры) народов Российской Федерации, подготовленным экспертом, аттестованным Министерством культуры Российской Федерации, Мартыновым А.Ф., ПРИКАЗЫВАЮ:

1. Включить выявленный объект культурного наследия «Дом Фалеевых», XVIII в., расположенный по адресу: Калужская область, г. Калуга, ул. Никитина, д. 3, в единый государственный реестр объектов культурного наследия (памятников истории и культуры) народов Российской Федерации в качестве объекта культурного наследия регионального значения с наименованием и датировкой: «Здание Калужского управления общества Красного Креста», конец XVIII в. - начало XIX в., 1896 г., начало XX в., по адресу: Калужская область, г. Калуга, ул. Никитина, д. 3, и установить вид данного объекта – памятник.

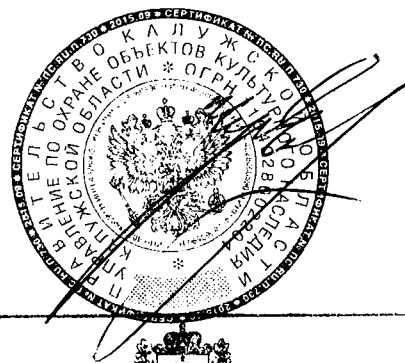
2. Утвердить предмет охраны объекта культурного наследия регионального значения «Здание Калужского управления общества Красного Креста», конец XVIII в. - начало XIX в., 1896 г., начало XX в., по адресу: Калужская область, г. Калуга, ул. Никитина, д. 3, согласно приложению № 1 к настоящему приказу.

3. Утвердить границы территории объекта культурного наследия регионального значения «Здание Калужского управления общества Красного Креста», конец XVIII в. - начало XIX в., 1896 г., начало XX в., по адресу: Калужская область, г. Калуга, ул. Никитина, д. 3, согласно приложению № 2 (графическое описание) и приложению № 3 (координаты характерных (поворотных) точек, текстовое описание) к настоящему приказу.


4. Утвердить режим использования территории объекта культурного наследия регионального значения «Здание Калужского управления общества Красного Креста», конец XVIII в. - начало XIX в., 1896 г., начало XX в., по адресу: Калужская область, г. Калуга, ул. Никитина, д. 3, согласно приложению № 4 к настоящему приказу.

5. Настоящий приказ вступает в силу по истечении десяти дней после его официального опубликования.

Начальник управления



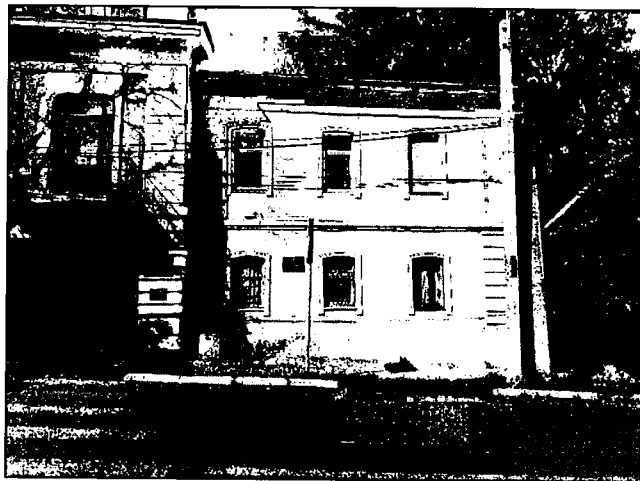
Е.Е. Чудаков

	
АДМИНИСТРАЦИЯ ГУБЕРНАТОРА КАЛУЖСКОЙ ОБЛАСТИ	
Зарегистрировано в Государственном реестре нормативных правовых актов исполнительных органов государственной власти Калужской области	
Регистрационный №	<u>15763</u>
№	<u>22</u> <u>09</u> <u>2025</u>

Описание особенностей объекта культурного наследия регионального значения «Здание Калужского управления общества Красного Креста», конец XVIII в. - начало XIX в., 1896 г., начало XX в., по адресу: Калужская область, г. Калуга, ул. Никитина, д. 3 (предмет охраны объекта культурного наследия)

Описание предмета охраны	Графическое и (или) фотографическое описание предмета охраны
Градостроительные характеристики:	
<p>Местоположение памятника на начало XX в.: историческая красная линия улицы Никитина в городе Калуга.</p>	
<p>Композиционная значимость памятника в структуре окружающего культурного ландшафта: историко-архитектурная и градостроительная доминанта.</p>	
Архитектурные и конструктивные характеристики:	

Объемно-пространственная композиция памятника на начало XX в.: единый, сблокированный и сложный в плане, близкий к «П»-образному, двухэтажный объем из трех одновременных объемов: двух опорных жилых особняков конца XVIII в.-начала XIX в. и объема (вставки) начала XX в., под скатной кровлей.



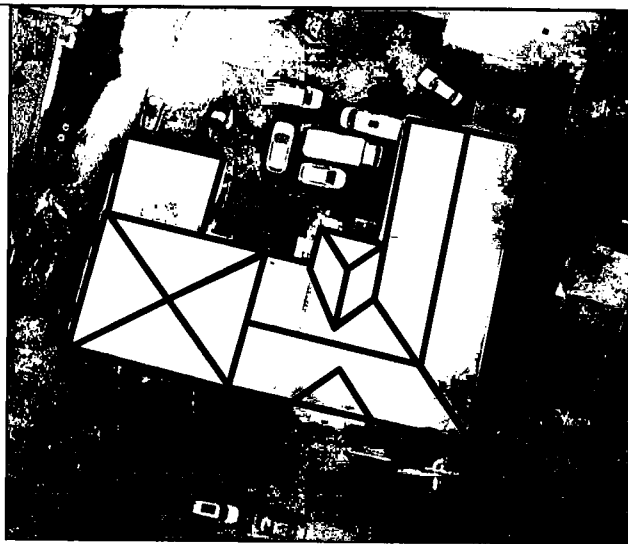
Крыша на начало XX в.: конфигурация кровли:

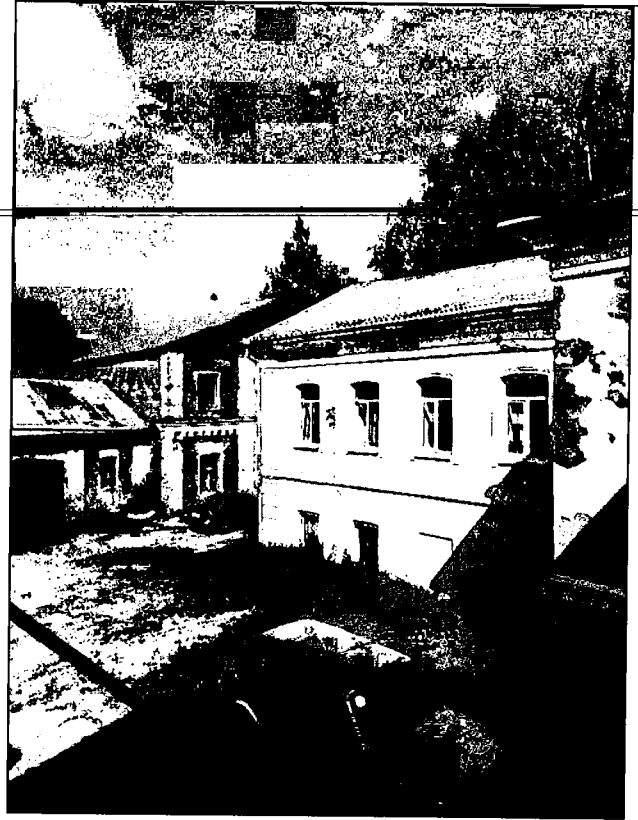
-объем (особняк) начала XIX в.: вальмовая;

-объем (особняк) конца XVIII в.-начала XIX в.: скатная;

-объем (вставки) начала XX в.: вальмовая и скатная;

материал конструкций (стропила и обрешетка деревянные); характер кровельного покрытия (гладкое металлическое покрытие с фальцевым соединением); чердачное окно на северном скате кровли объема (вставки) начала XX в.



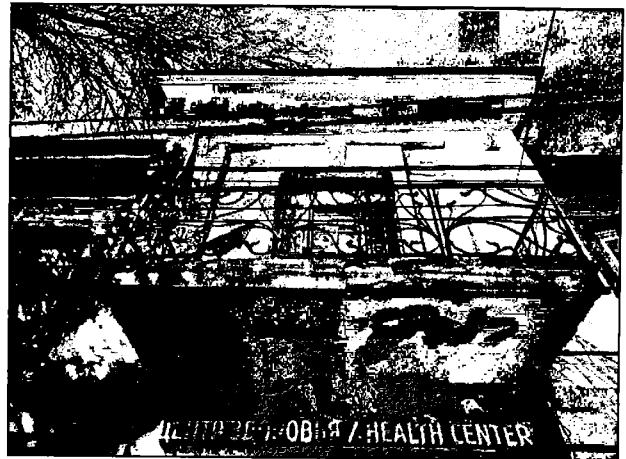


Композиция и архитектурно-художественное оформление фасадов:

Главный (южный) фасад:

композиция и архитектурно-художественное оформление фасадов, включая местоположение, форму и размер оконных и дверных проемов; лопаток и пилястр; прясел; обреза цоколя; наличников; балкона с кованым ограждением растительного орнамента; замковых камней с бриллиантовым рустом; дентикул; аттика; парапетных тумб с решеткой; венчающего фриза и профилированного карниза; руста стен; филенок простых и с выкружкой; межэтажного пояса; подоконных полочек и профилированных фартуков.





Боковой (западный) фасад:

композиция и архитектурно-художественное оформление фасадов, включая местоположение, форму и размер оконных и дверных проемов; лопаток и прясел; венчающего фриза и профилированного карниза; межэтажного пояса; надоконных горизонтальных ниш и подоконных фартуков геометрической формы.





Боковой (восточный) фасад:

композиция и архитектурно-художественное оформление фасадов, включая местоположение, форму и размер оконных проемов; лопаток и пилястр; обреза цоколя; межэтажного профилированного пояса; профилированных (тянутых) наличников со свесами и подоконными полочками; венчающего фриза и профилированного карниза.

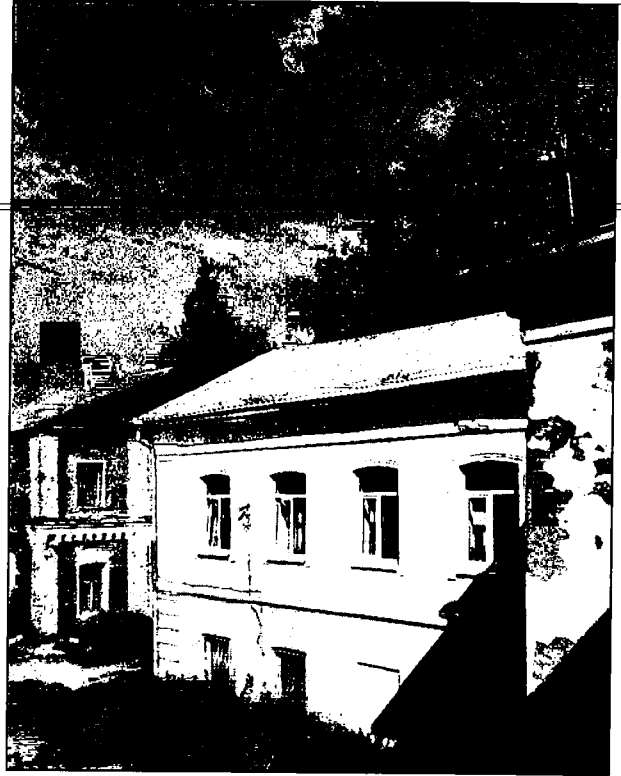




Дворовой (северный) фасад:

композиция и архитектурно-художественное оформление фасадов, включая местоположение, форму и размер оконных и дверных проемов; лопаток и пилястр; прясел; обреза цоколя; межэтажного профилированного пояса; профилированных (тянутых) наличников со свесами и подоконными полочками; венчающего фриза и профилированного карниза.





Отделка фасадной поверхности:
окраска по штукатурному слою,
рустовка.



Заполнение дверных проемов,
местоположение: две столярные
двустворчатые двери согласно
графическому описанию предмета
охраны.



Пространственно-планировочная структура интерьеров в пределах сохранившихся исторических капитальных стен, оконных и дверных проемов, сводчатых перекрытий (коробовый свод и своды Монье) согласно графическому описанию предмета охраны.



Конструктивная схема памятника: бескаркасная с несущими кирпичными стенами из брускового глиняного кирпича.

Тип фундамента здания (ленточный), его расположение.

Местоположение исторических продольных и поперечных несущих стен и тип материала изготовления (кирпичная кладка).

Перекрытия: плоские, коробовый свод и своды Монье.

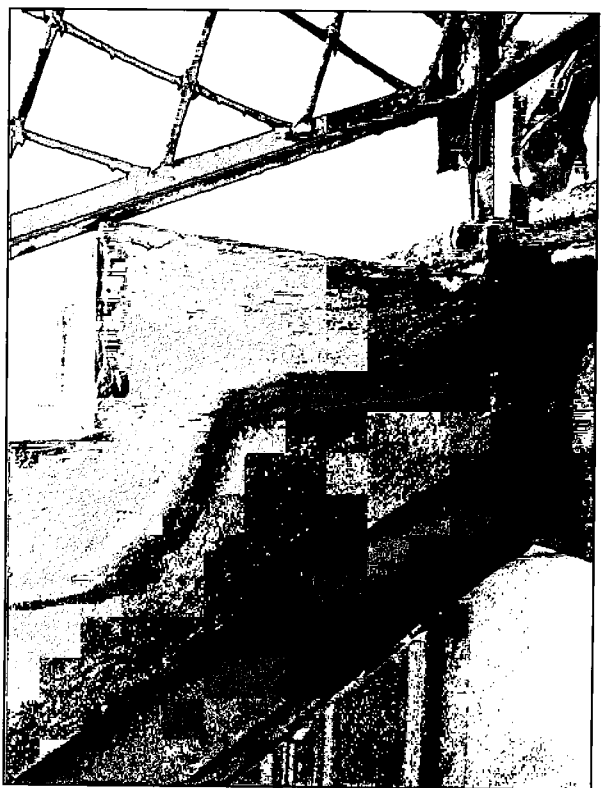
Перемычки: клинчатые.

Фронтоны со двора: треугольные, дощатые.





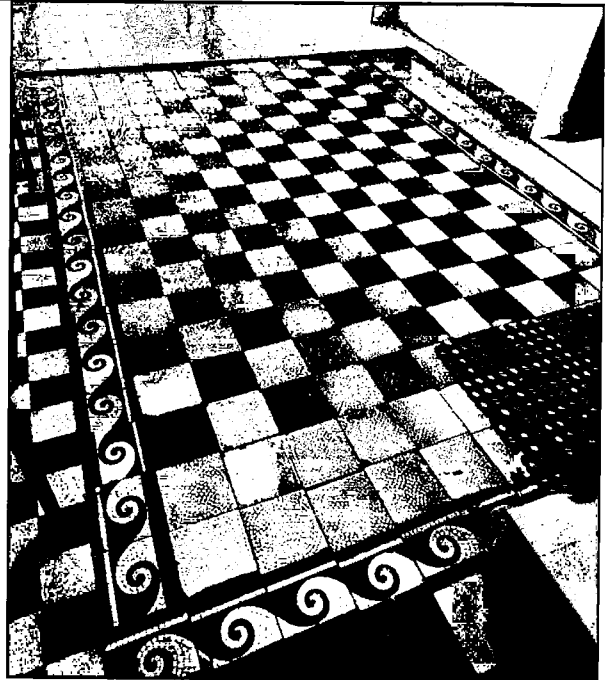
Лестница двухмаршевая, ее пространственное и конструктивное решение, архитектурно-художественное оформление, ограждение из ковального металла с деревянными профилированными перилами, материал лестницы (доломит).



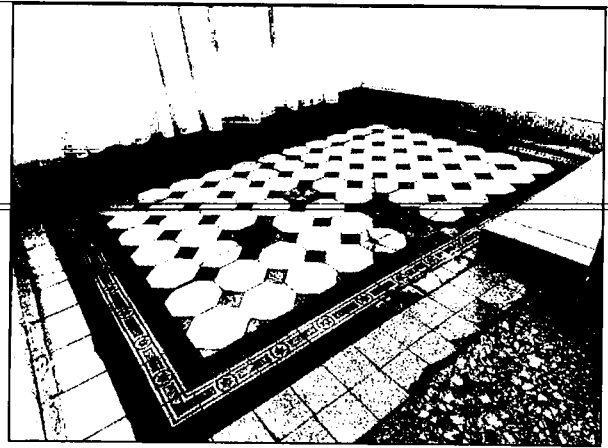


Архитектурно-художественное оформление интерьеров:

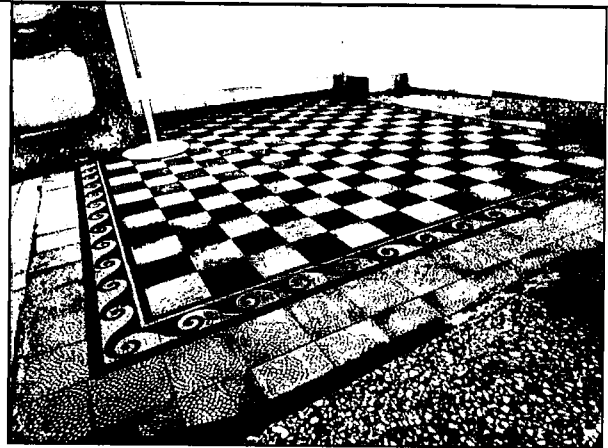
Историческое оформление полов (кафель) - холл первого этажа.



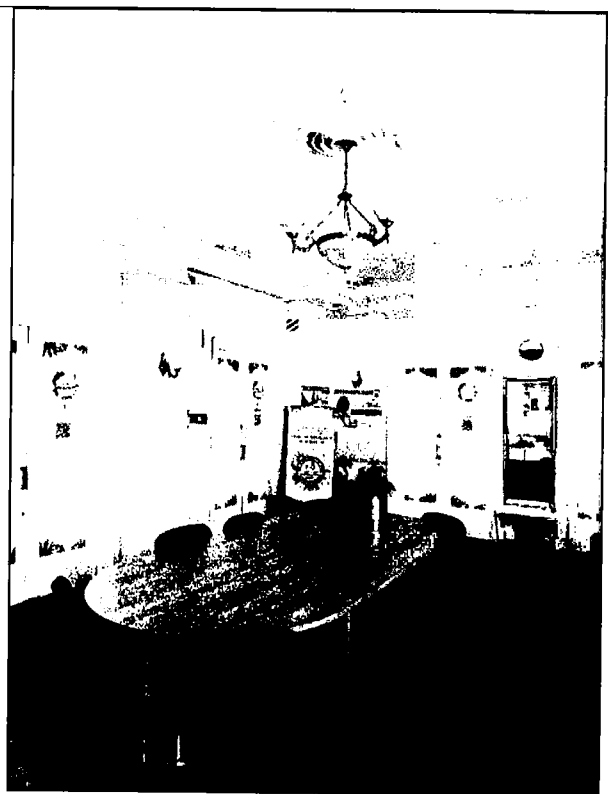
Историческое оформление полов (кафель) – межэтажная лестничная площадка.

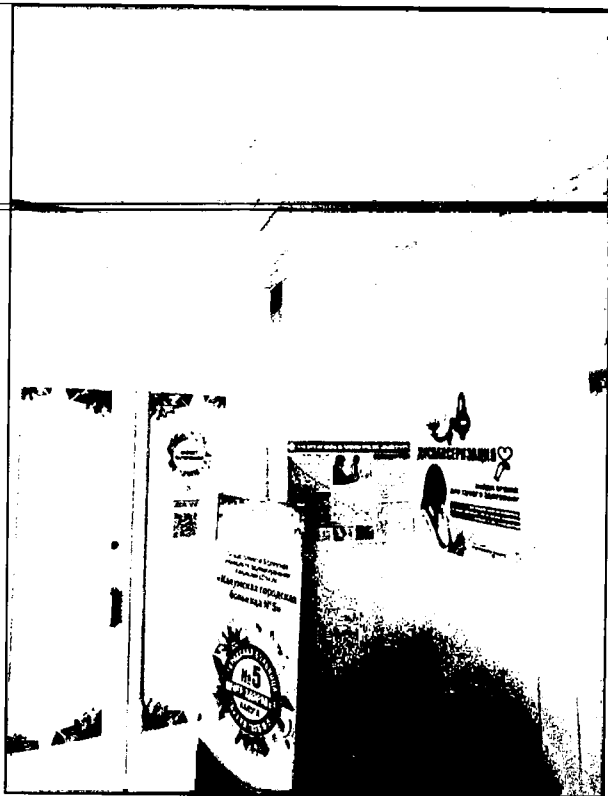


Историческое оформление полов (кафель) – лестничная площадка второго этажа.

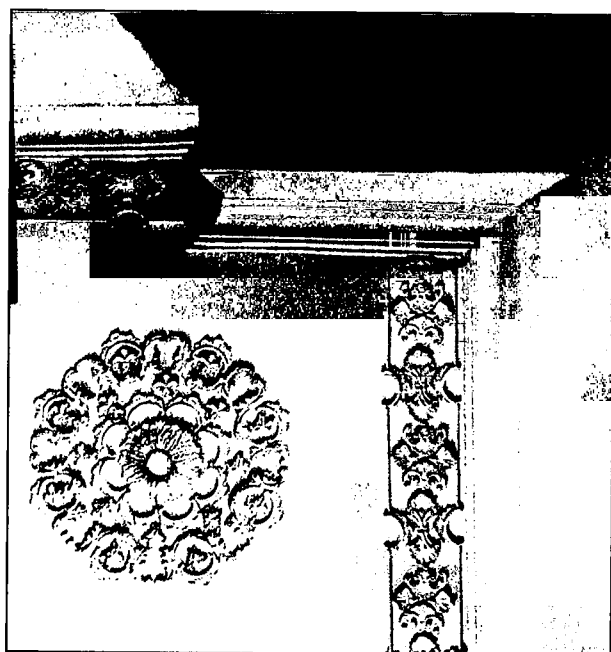
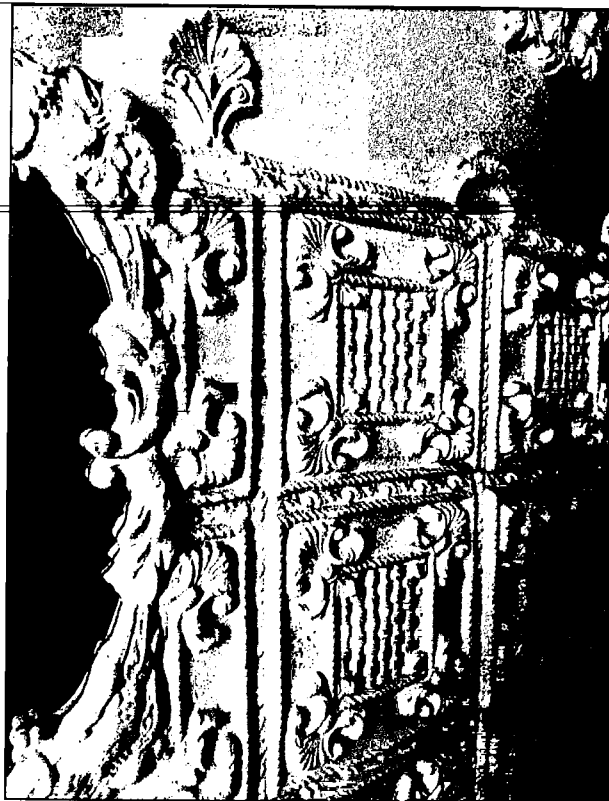


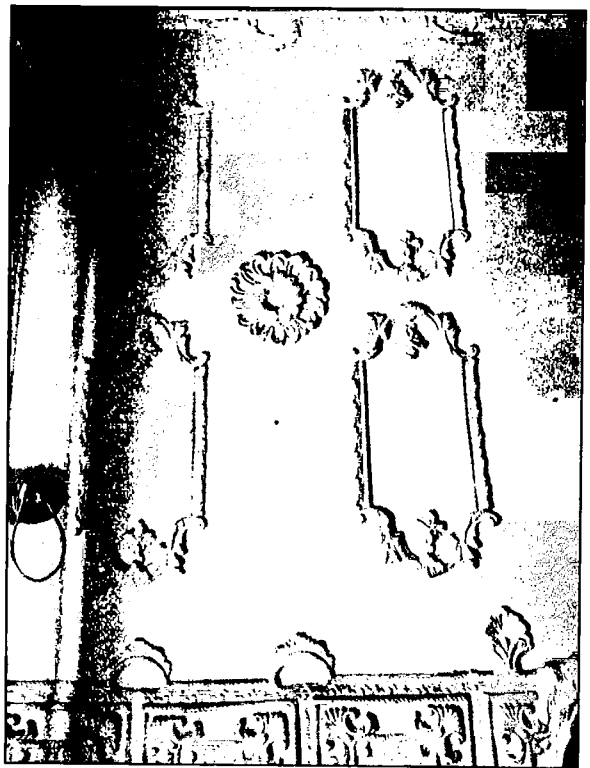
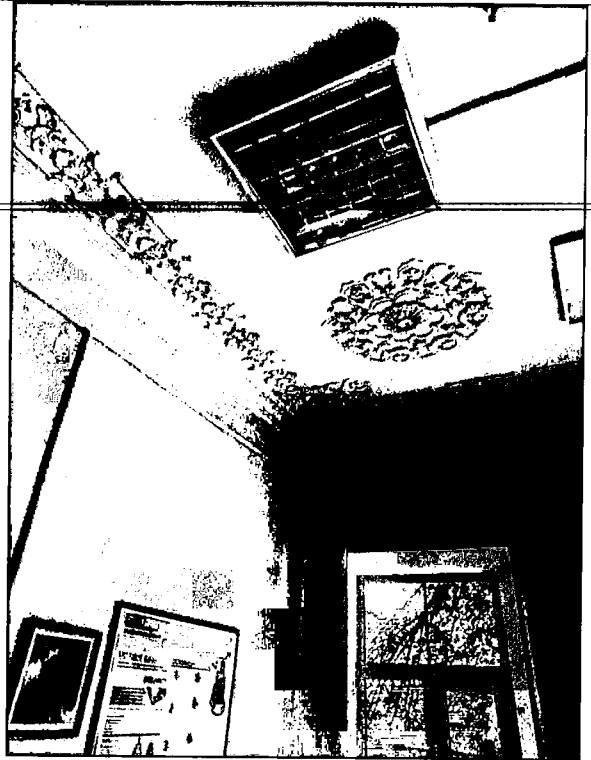
Историческое оформление стен и потолков: лепной декор растительного орнамента (интерьерный карниз) и потолочная розетка (гексаграмма) - холл второго этажа объема (особняка) начала XIX в.



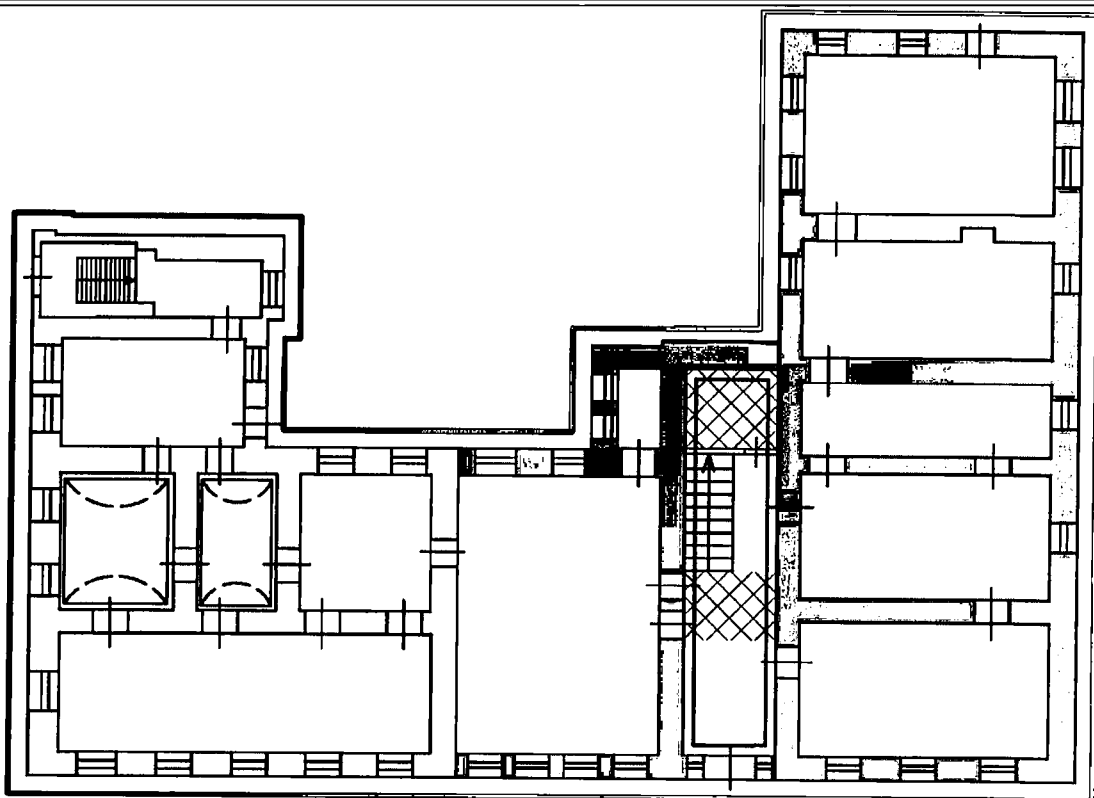


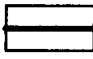
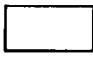


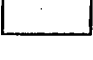

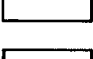
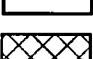


Историческое оформление стен и потолков (лепной декор растительного орнамента) объема (особняка) начала XIX в.





План 1 этажа

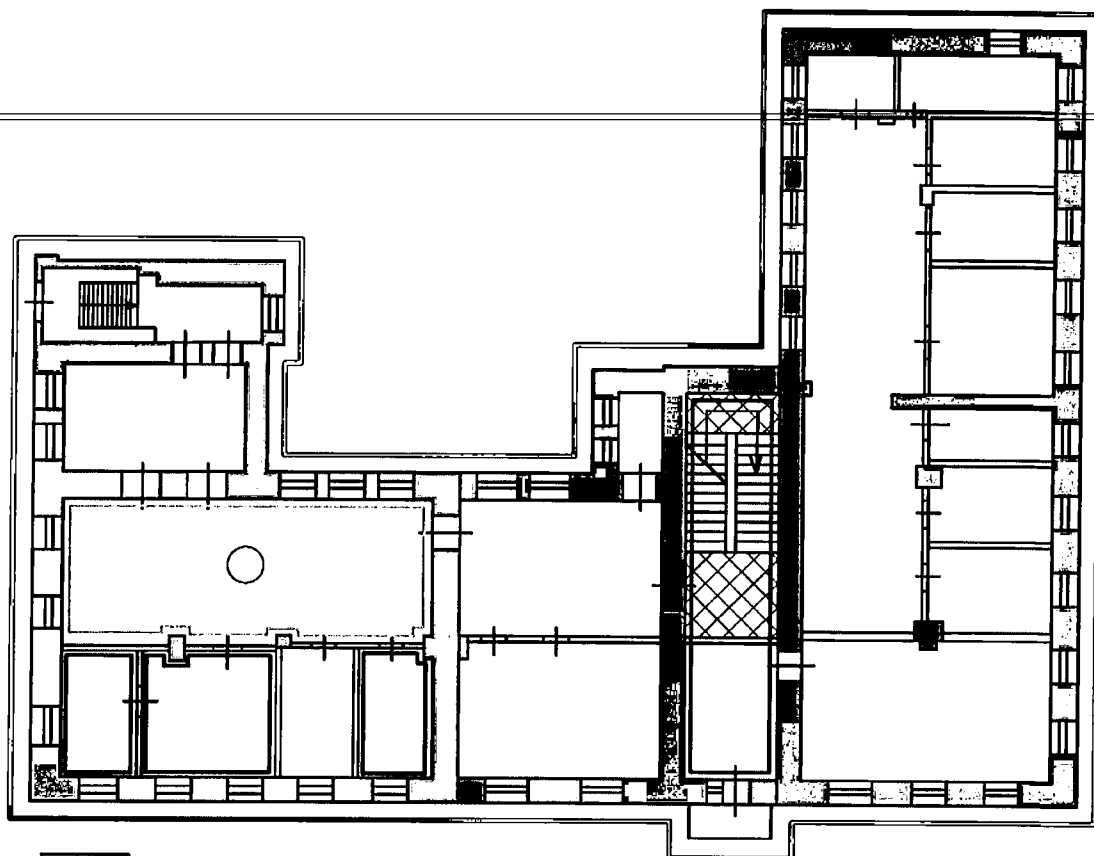


-  - Архитектурно-художественное оформление фасадов, габариты здания
-  - Местоположение исторических оконных и дверных проемов
-  - Капитальные исторические кирпичные стены на конца XVIII в. – начала XIX в.
-  - Капитальные исторические кирпичные стены на начало XX века
-  - Капитальные исторические кирпичные стены на начало XIX века
-  - Цилиндрический (коробовый) свод с распалубками
-  - Местоположение исторической лестницы
-  - Своды Монье
-  - Местоположение исторической напольной плитки
-  - Историческая двухстворчатая распашная дверь



Масштаб 1:200

План 2 этажа

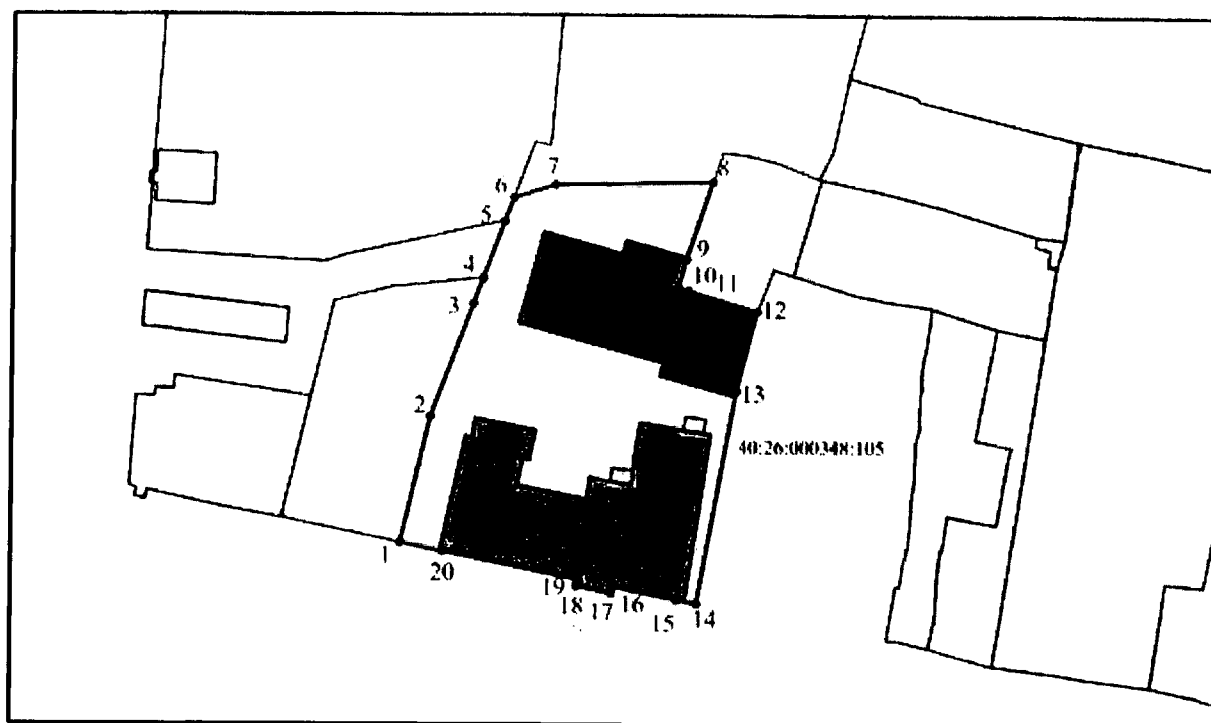


-
- Архитектурно-художественное оформление фасадов, габариты здания
 - Местоположение исторических оконных и дверных проемов
 - Капитальные исторические кирпичные стены на конец XIX в. начало XX века
 - Капитальные исторические кирпичные стены на период начало XX века
 - Капитальные исторические кирпичные стены на период начало XIX века
 - Своды Монье
 - Интерьерные карнизы и потолочная розетка
 - Местоположение исторической напольной плитки
 - Местоположение исторической лестницы
 - Историческая двухстворчатая распашная дверь
 - Исторический открытый балкон с металлическим ограждением
 - Декоративные настенные панно и интерьерные карнизы



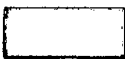





Масштаб 1:200

**Графическое описание границ территории объекта культурного наследия
регионального значения «Здание Калужского управления общества Красного
Креста», конец XVIII в. - начало XIX в., 1896 г., начало XX в.,
по адресу: Калужская область, г. Калуга, ул. Никитина, д. 3**



Масштаб 1:1000

Условные обозначения:

-  - Территория объекта культурного наследия регионального значения «Здание Калужского управления общества Красного Креста», конец XVIII в. - начало XIX в., 1896 г., начало XX в. (Калужская область, город Калуга, улица Никитина, дом 3);
-  - Обозначение характерной поворотной точки;
-  - Объект культурного наследия регионального значения «Здание Калужского управления общества Красного Креста», конец XVIII в. - начало XIX в., 1896 г., начало XX в. (Калужская область, город Калуга, улица Никитина, дом 3);
-  - Ценные объекты исторической среды объекта культурного наследия, начало XX в.;
-  - Поздние (неценные) постройки, пристройка;
-  - Обозначение земельных участков, состоящих на кадастровом учете.

**Координаты характерных (поворотных) точек границ территории объекта
культурного наследия регионального значения «Здание Калужского
управления общества Красного Креста», конец XVIII в. - начало XIX в., 1896
г., начало XX в., по адресу: Калужская область, г. Калуга, ул. Никитина, д. 3**

Координаты характерных точек (МСК)				
Обозначение характерных точек границ	Координаты, м		Средняя квадратическая погрешность положения характерной точки (Mt), м	Метод определения координат
	X	Y		
1	429660.79	1300617.66	Mt=0.1	Аналитический метод
2	429679.53	1300622.03	Mt=0.1	Аналитический метод
3	429696.31	1300628.28	Mt=0.1	Аналитический метод
4	429700.11	1300629.68	Mt=0.1	Аналитический метод
5	429708.61	1300632.85	Mt=0.1	Аналитический метод
6	429712.12	1300634.18	Mt=0.1	Аналитический метод
7	429714.03	1300640.36	Mt=0.1	Аналитический метод
8	429714.50	1300663.40	Mt=0.1	Аналитический метод
9	429702.99	1300659.59	Mt=0.1	Аналитический метод
10	429698.74	1300658.37	Mt=0.1	Аналитический метод

11	429698.34	1300659.82	Mt=0.1	Аналитический метод
12	429695.30	1300670.03	Mt=0.1	Аналитический метод
13	429683.45	1300667.07	Mt=0.1	Аналитический метод
14	429651.82	1300661.36	Mt=0.1	Аналитический метод
15	429652.42	1300658.42	Mt=0.1	Аналитический метод
16	429654.33	1300649.14	Mt=0.1	Аналитический метод
17	429653.35	1300648.95	Mt=0.1	Аналитический метод
18	429654.41	1300643.81	Mt=0.1	Аналитический метод
19	429655.38	1300644.00	Mt=0.1	Аналитический метод
20	429659.49	1300623.92	Mt=0.1	Аналитический метод
1	429660.79	1300617.66	Mt=0.1	Аналитический метод

**Текстовое описание границ территории объекта культурного наследия
регионального значения «Здание Калужского управления общества Красного
Креста», конец XVIII в. - начало XIX в., 1896 г., начало XX в.,
по адресу: Калужская область, г. Калуга, ул. Никитина, д. 3**

Обозначение части границ		Описание прохождения части границ
от точки	до точки	
1	2	19.24м. по границе земельного участка с кадастровым номером 40:26:000348:105.
2	3	17.91м. по границе земельного участка с кадастровым номером 40:26:000348:105.
3	4	4.05м. по границе земельного участка с кадастровым номером 40:26:000348:105.
4	5	9.07м. по границе земельного участка с кадастровым номером 40:26:000348:105.
5	6	3.75м. по границе земельного участка с кадастровым номером 40:26:000348:105.
6	7	6.47м. по границе земельного участка с кадастровым номером 40:26:000348:105.
7	8	23.04м. по границе земельного участка с кадастровым номером 40:26:000348:105.
8	9	12.12м. по границе земельного участка с кадастровым номером 40:26:000348:105.
9	10	4.42м. по границе земельного участка с кадастровым номером 40:26:000348:105.
10	11	1.50м. по границе земельного участка с кадастровым номером 40:26:000348:105.
11	12	10.65м. по границе земельного участка с кадастровым номером 40:26:000348:105.
12	13	12.21м. по границе земельного участка с кадастровым номером 40:26:000348:105.
13	14	32.14м. по границе земельного участка с кадастровым номером 40:26:000348:105.

14	15	3.00м. по границе земельного участка с кадастровым номером 40:26:000348:105.
15	16	9.47м. по границе земельного участка с кадастровым номером 40:26:000348:105.
16	17	1.00м. по границе земельного участка с кадастровым номером 40:26:000348:105.
17	18	5.25м. по границе земельного участка с кадастровым номером 40:26:000348:105.
18	19	0.99м. по границе земельного участка с кадастровым номером 40:26:000348:105.
19	20	20.5м. по границе земельного участка с кадастровым номером 40:26:000348:105.
20	1	6.39м. по границе земельного участка с кадастровым номером 40:26:000348:105. Контур замыкается.

**Режим использования территории объекта культурного наследия
регионального значения «Здание Калужского управления общества Красного
Креста», конец XVIII в. - начало XIX в., 1896 г., начало XX в., по адресу:
Калужская область, г. Калуга, ул. Никитина, д. 3**

Территория объекта культурного наследия регионального значения «Здание Калужского управления общества Красного Креста», конец XVIII в. - начало XIX в., 1896 г., начало XX в., относится к землям историко-культурного назначения.

На территории объекта культурного наследия разрешается:

- ведение хозяйственной деятельности, не противоречащей требованиям обеспечения сохранности объекта культурного наследия и позволяющей обеспечить функционирование объекта культурного наследия в современных условиях;
- сохранение объекта культурного наследия или его отдельных элементов;
- сохранение историко-градостроительной или природной среды объекта культурного наследия.

На территории объекта культурного наследия запрещается:

- строительство объектов капитального строительства;
- увеличение объемно-пространственных характеристик, существующих на территории памятника, объектов капитального строительства;
- проведение земляных, строительных, мелиоративных и иных работ, за исключением работ по сохранению объекта культурного наследия или его отдельных элементов, сохранению историко-градостроительной или природной среды объекта культурного наследия.