

МИНИСТЕРСТВО ПРИРОДНЫХ РЕСУРСОВ И ЭКОЛОГИИ КАЛУЖСКОЙ ОБЛАСТИ

ПРИКАЗ

27 апреля 2022 г.

№ 334-22

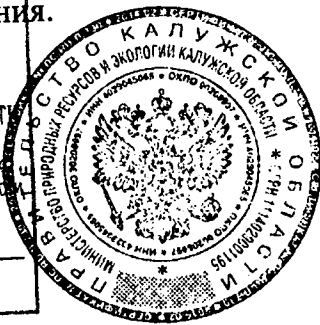
Об особо охраняемой природной территории регионального значения – памятнике природы «Парк усадьбы в д. Прилепы Куйбышевского района»

В соответствии с Федеральным законом «Об особо охраняемых природных территориях», Законом Калужской области «О регулировании отдельных правоотношений, связанных с охраной окружающей среды, на территории Калужской области» и Законом Калужской области «О нормативных правовых актах органов государственной власти Калужской области», решением малого Совета Калужского областного Совета народных депутатов от 18.11.1993 № 184 «Об объявлении объектов памятниками природы регионального значения» (в ред. решения малого Совета Калужского областного Совета народных депутатов от 17.03.1994 № 15, постановлений Законодательного Собрания Калужской области от 16.06.2005 № 216, от 20.09.2012 № 624)

ПРИКАЗЫВАЮ:

1. Утвердить границы особо охраняемой природной территории регионального значения – памятника природы «Парк усадьбы в д. Прилепы Куйбышевского района» в соответствии с приложением № 1 к настоящему приказу.
2. Определить режим особой охраны особо охраняемой природной территории регионального значения – памятника природы «Парк усадьбы в д. Прилепы Куйбышевского района» в соответствии с приложением № 2 к настоящему приказу.
3. Управлению регулирования деятельности в сфере природопользования:
 - 3.1. Оформить охранное обязательство и паспорт особо охраняемой природной территории регионального значения – памятника природы «Парк усадьбы в д. Прилепы Куйбышевского района».
 - 3.2. Обеспечить внесение в Единый государственный реестр недвижимости сведений о границах особо охраняемой природной территории регионального значения – памятника природы «Парк усадьбы в д. Прилепы Куйбышевского района».
4. Контроль за исполнением настоящего приказа оставляю за собой.
5. Настоящий приказ вступает в силу через десять дней после его официального опубликования.

АДМИНИСТРАЦИЯ ГУБЕРНАТОРА КАЛУЖСКОЙ ОБЛАСТИ
Министр
Заегирировано в Государственном реестре нормативных правовых актов исполнительных органов государственной власти Калужской области
Регистрационный № 11842
" 13 " 05 2022



В.И. Жипа

Приложение № 1
к приказу министерства
природных ресурсов и экологии
Калужской области
от 27.04.2022 № 334-22

**Сведения о границах особо охраняемой природной территории
регионального значения – памятника природы
«Парк усадьбы в д. Прилепы Куйбышевского района»**

Описание местоположения границ особо охраняемой природной территории
регионального значения – памятника природы
«Парк усадьбы в д. Прилепы Куйбышевского района»

Раздел 1

Сведения об особо охраняемой природной территории регионального значения – памятнике природы «Парк усадьбы в д. Прилепы Куйбышевского района» (далее – объект)		
№ п/п	Характеристики объекта	Описание характеристик
1	2	3
1	Местоположение объекта	Калужская область, Куйбышевский район, дер. Прилепы
2	Площадь объекта +/- величина погрешности определения площади (P +/- Дельта P)	80000 м ² ± 1415
3	Иные характеристики объекта	Кластерность – 1

Раздел 2

Сведения о местоположении границ объекта					
1. Система координат СК кадастрового округа					
2. Сведения о характерных точках границ объекта					
Обозначение характерных точек границ	Координаты, м		Метод определения координат характерной точки	Средняя квадратическая погрешность положения характерной точки (Mt), м	Описание обозначения точки на местности (при наличии)
	X	Y			
1	2	3	4	5	6
1	381975.48	1142090.55	аналитический	2.50	-
2	382014.25	1142181.90	аналитический	2.50	-
3	382016.13	1142216.46	аналитический	2.50	-
4	381999.78	1142245.20	аналитический	2.50	-
5	381935.39	1142278.72	аналитический	2.50	-
6	381982.15	1142390.68	аналитический	2.50	-
7	382017.62	1142372.05	аналитический	2.50	-
8	382091.52	1142473.48	аналитический	2.50	-

9	382158.43	1142414.76	аналитический	2.50	-
10	382317.29	1142277.49	аналитический	2.50	-
11	382257.18	1142230.05	аналитический	2.50	-
12	382220.91	1142205.66	аналитический	2.50	-
13	382197.87	1142183.34	аналитический	2.50	-
14	382163.67	1142129.61	аналитический	2.50	-
15	382158.09	1142115.66	аналитический	2.50	-
16	382145.26	1142108.70	аналитический	2.50	-
17	382128.89	1142119.71	аналитический	2.50	-
18	382057.40	1142067.35	аналитический	2.50	-
1	381975.48	1142090.55	аналитический	2.50	-

3. Сведения о характерных точках части (частей) границы объекта

Обозначение характерных точек части границы	Координаты, м		Метод определения координат характерной точки	Средняя квадратическая погрешность положения характерной точки (Mt), м	Описание обозначения точки на местности (при наличии)
	X	Y			
1	2	3	4	5	6
-	-	-	-	-	-

Раздел 3

Сведения о местоположении измененных (уточненных) границ объекта

1. Система координат -

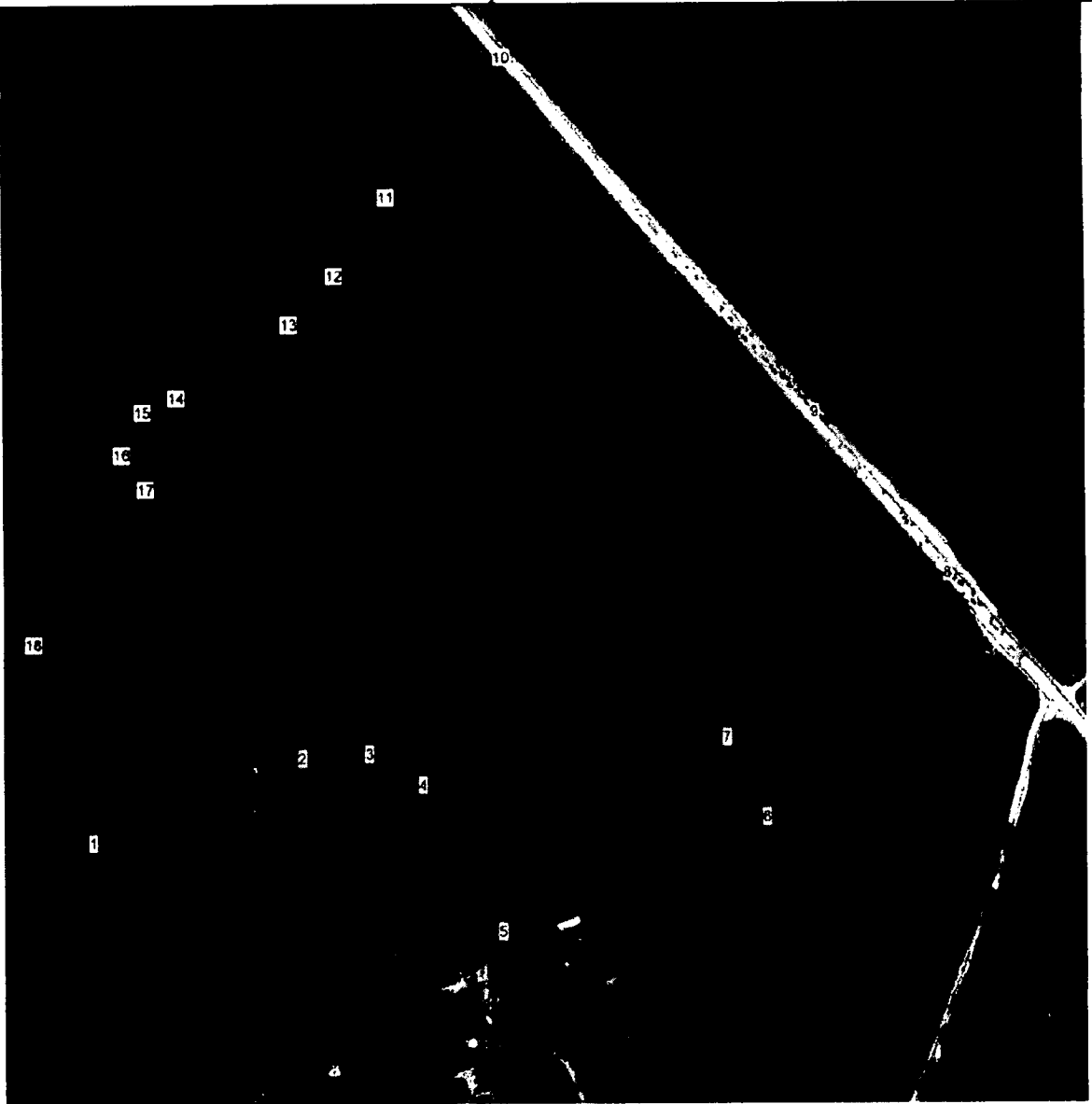
2. Сведения о характерных точках границ объекта

Обозначение характерных точек границ	Существующие координаты, м		Измененные (уточненные) координаты, м		Метод определения координат характерной точки	Средняя квадратическая погрешность положения характерной точки (Mt), м	Описание обозначения точки на местности (при наличии)
	X	Y	X	Y			
1	2	3	4	5	6	7	8
-	-	-	-	-	-	-	-

3. Сведения о характерных точках части (частей) границы объекта

-	-	-	-	-	-	-	-
---	---	---	---	---	---	---	---

План границ объекта



Масштаб 1:2000

Используемые условные знаки и обозначения:

- граница особо охраняемой природной территории
- 1 характерные точки границы

**Режим особой охраны особо охраняемой природной территории
регионального значения – памятника природы
«Парк усадьбы в д. Прилепы Куйбышевского района»**

1. На территории, на которой находится особо охраняемая природная территория регионального значения – памятник природы «Парк усадьбы в д. Прилепы Куйбышевского района», запрещается всякая деятельность, влекущая за собой нарушение сохранности памятника природы, в том числе:

1.1. Строительство объектов капитального строительства, не связанное с обеспечением функционирования памятника природы, за исключением случаев, указанных в подпункте 3.1 настоящего приложения.

1.2. Нарушение почвенного покрова, производство земляных работ, за исключением проведения мероприятий по сохранению и восстановлению памятника природы.

1.3. Проведение геологоразведочных работ, поиск и добыча полезных ископаемых.

1.4. Деятельность, влекущая за собой изменение гидрологического режима.

1.5. Загрязнение и засорение поверхностных и подземных вод, сброс сточных вод.

1.6. Применение удобрений и ядохимикатов.

1.7. Рубка древесной и кустарниковой растительности, нарушение растительного покрова, за исключением проведения научных исследований и мероприятий по сохранению и восстановлению памятника природы.

1.8. Уничтожение объектов животного мира и причинение им вреда, сбор, отлов, изъятие объектов животного мира из среды их обитания, а также причинение вреда местам обитания объектов животного мира.

1.9. Сброс отходов производства и потребления вне специально отведенных для этого мест, складирование, размещение, захоронение всех видов отходов, материалов, грунтов, снега.

1.10. Движение и стоянка механических транспортных средств вне существующей дорожно-тропиночной сети, не связанные с обеспечением функционирования памятника природы.

1.11. Разведение костров, сжигание сухих листьев и травы.

1.12. Расширение существующей дорожно-тропиночной сети.

1.13. Выгул, прогон и выпас сельскохозяйственных животных.

1.14. Повреждение ограждений, информационных знаков, стендов, указателей и других объектов инфраструктуры памятника природы.

2. Режим особой охраны особо охраняемой природной территории регионального значения – памятника природы «Парк усадьбы в д. Прилепы Куйбышевского района» устанавливается бессрочно.

3. На особо охраняемой природной территории регионального значения – памятнике природы «Парк усадьбы в д. Прилепы Куйбышевского района» допускается по согласованию с министерством природных ресурсов и экологии Калужской области:

3.1. Строительство линейных объектов при условии наличия в предусмотренных законодательством случаях разрешения, выданного министерством природных ресурсов и экологии Калужской области в установленном законодательством порядке.

3.2. Эксплуатация, ремонт, регламентное обслуживание и реконструкция существующих объектов капитального строительства, линейных объектов (при условии наличия в предусмотренных законодательством случаях разрешения, выданного министерством природных ресурсов и экологии Калужской области в установленном законодательством порядке) и некапитальных строений, сооружений, не влекущие за собой нарушение сохранности памятника природы.

3.3. Размещение малых архитектурных форм, памятных знаков и объектов монументального искусства, а также киосков, палаток, ларьков и других некапитальных объектов для обслуживания населения, не влекущих за собой нарушение сохранности памятника природы, их эксплуатация, ремонт и регламентное обслуживание.

3.4. Проведение противопожарных, санитарно-оздоровительных и иных профилактических мероприятий, необходимых для обеспечения противопожарной безопасности и поддержания санитарных свойств территории памятника природы; посадка деревьев, кустарников и других зеленых насаждений.

3.5. Устройство гнездовий для птиц.

3.6. Проведение научных исследований, включая экологический мониторинг.

3.7. Проведение эколого-просветительских, культурно-массовых и спортивных мероприятий для организации досуга населения.