

**МИНИСТЕРСТВО ПРИРОДНЫХ РЕСУРСОВ И ЭКОЛОГИИ
КАЛУЖСКОЙ ОБЛАСТИ**

ПРИКАЗ

20 декабря 2021 г.

№ 1233-21

Об особо охраняемой природной территории регионального значения – памятнике природы «Минеральный источник «Резванский»

В соответствии с Федеральным законом «Об особо охраняемых природных территориях», Законом Калужской области «О регулировании отдельных правоотношений, связанных с охраной окружающей среды, на территории Калужской области» и Законом Калужской области «О нормативных правовых актах органов государственной власти Калужской области», решением исполнительного комитета Калужского областного Совета народных депутатов от 16.09.1991 № 352 «Об объявлении объектов памятниками природы регионального значения» (в ред. постановления Правительства Калужской области от 16.04.2012 № 185), приказом министерства природных ресурсов и экологии Калужской области от 20.08.2021 № 804-21 «Об утверждении акта инвентаризации памятника природы регионального значения «Минеральный источник «Резванский»

ПРИКАЗЫВАЮ:

1. Реорганизовать особо охраняемую природную территорию регионального значения – памятник природы «Минеральный источник «Резванский» посредством изменения ее границ в связи с необходимостью сохранения особо ценных природных объектов и комплексов, не входящих в границы особо охраняемой природной территории регионального значения, но расположенных в непосредственной близости от них.

2. Утвердить границы особо охраняемой природной территории регионального значения – памятника природы «Минеральный источник «Резванский» в соответствии с приложением № 1 к настоящему приказу.

3. Определить режим особой охраны особо охраняемой природной территории регионального значения – памятника природы «Минеральный источник «Резванский» в соответствии с приложением № 2 к настоящему приказу.

4. Управлению регулирования деятельности в сфере природопользования:


4.1. Оформить охранное обязательство и паспорт особо охраняемой природной территории регионального значения – памятника природы «Минеральный источник «Резванский»;

4.2. Обеспечить внесение в Единый государственный реестр недвижимости сведений о границах особо охраняемой природной территории регионального значения – памятника природы «Минеральный источник «Резванский».

5. Контроль за исполнением настоящего приказа оставляю за собой.

6. Настоящий приказ вступает в силу через десять дней после его официального опубликования.




В.И. Жипа

АДМИНИСТРАЦИЯ ГУБЕРНАТОРА КАЛУЖСКОЙ ОБЛАСТИ
Засеяно в Государственном реестре нормативных
правовых актов исполнительных органов государственной власти
Калужской области
Регистрационный № 11506
14.01.22

Приложение № 1
к приказу министерства
природных ресурсов и экологии
Калужской области
от 20.12.2021 № 1233.21

**Сведения о границах особо охраняемой природной территории
регионального значения – памятника природы
«Минеральный источник «Резванский»**

Описание местоположения границ особо охраняемой природной территории
регионального значения – памятника природы «Минеральный источник «Резванский»

Раздел 1

Сведения об особо охраняемой природной территории регионального значения – памятнике природы «Минеральный источник «Резванский» (далее – объект)		
№ п/п	Характеристики объекта	Описание характеристик
1	2	3
1	Местоположение объекта	Калужская область, городской округ «Город Калуга», г. Калуга
2	Площадь объекта +/- величина погрешности определения площади (Р +/- Дельта Р)	1754000 м ² ± 267
3	Иные характеристики объекта	Кластерность – 1

Раздел 2

Сведения о местоположении границ объекта					
1. Система координат <i>СК кадастрового округа</i>					
2. Сведения о характерных точках границ объекта					
Обозначение характерных точек границ	Координаты, м		Метод определения координат характерной точки	Средняя квадратическая погрешность положения характерной точки (Mt), м	Описание обозначения точки на местности (при наличии)
	X	Y			
1	2	3	4	5	6
1	432700.95	1291745.06	картометрический	1	-
2	432865.89	1291876.94	картометрический	1	-
3	432889.80	1291850.38	картометрический	1	-
4	432980.67	1291921.00	картометрический	1	-
5	433013.62	1291977.95	картометрический	1	-
6	433055.97	1291995.50	картометрический	1	-
7	433096.37	1292012.53	картометрический	1	-
8	433159.39	1292047.53	картометрический	1	-

9	433354.41	1292211.94	картометрический	1	-
10	433434.49	1292283.88	картометрический	1	-
11	433455.11	1292238.50	картометрический	1	-
12	433560.95	1292314.08	картометрический	1	-
13	433676.67	1292194.82	картометрический	1	-
14	433706.44	1292163.93	картометрический	1	-
15	434415.42	1292703.51	картометрический	1	-
16	434427.34	1292731.85	картометрический	1	-
17	434414.70	1292763.66	картометрический	1	-
18	434305.51	1292901.81	картометрический	1	-
19	434240.04	1292975.97	картометрический	1	-
20	434018.40	1293196.91	картометрический	1	-
21	433957.47	1293253.44	картометрический	1	-
22	433911.08	1293291.12	картометрический	1	-
23	433858.68	1293323.66	картометрический	1	-
24	433697.85	1293405.54	картометрический	1	-
25	433697.59	1293405.67	картометрический	1	-
26	433690.57	1293408.46	картометрический	1	-
27	433681.96	1293380.67	картометрический	1	-
28	433633.56	1293376.43	картометрический	1	-
29	433628.11	1293365.23	картометрический	1	-
30	433432.15	1293364.65	картометрический	1	-
31	433232.15	1293364.05	картометрический	1	-
32	433032.15	1293363.46	картометрический	1	-
33	432927.26	1293363.18	картометрический	1	-
34	432765.20	1293022.61	картометрический	1	-
35	432760.82	1293013.42	картометрический	1	-
36	432751.89	1293010.17	картометрический	1	-
37	432760.68	1292980.13	картометрический	1	-
38	432827.45	1292931.79	картометрический	1	-
39	432900.43	1292868.41	картометрический	1	-
40	432912.45	1292851.71	картометрический	1	-
41	432961.45	1292757.10	картометрический	1	-
42	433002.48	1292697.60	картометрический	1	-
43	432948.85	1292674.42	картометрический	1	-
44	433022.26	1292508.60	картометрический	1	-
45	432968.73	1292552.32	картометрический	1	-
46	432945.63	1292553.90	картометрический	1	-
47	432938.21	1292551.12	картометрический	1	-
48	432923.36	1292552.79	картометрический	1	-
49	432911.18	1292558.91	картометрический	1	-
50	432896.15	1292561.14	картометрический	1	-
51	432878.34	1292556.96	картометрический	1	-
52	432838.82	1292540.26	картометрический	1	-
53	432822.58	1292525.42	картометрический	1	-
54	432810.89	1292520.78	картометрический	1	-
55	432782.13	1292518.55	картометрический	1	-
56	432759.25	1292495.21	картометрический	1	-
57	432757.89	1292481.49	картометрический	1	-
58	432742.99	1292446.43	картометрический	1	-

59	432736.38	1292439.49	картометрический	1	-
60	432690.65	1292423.56	картометрический	1	-
61	432680.65	1292416.79	картометрический	1	-
62	432671.61	1292411.10	картометрический	1	-
63	432665.06	1292407.11	картометрический	1	-
64	432661.96	1292408.68	картометрический	1	-
65	432650.80	1292417.29	картометрический	1	-
66	432634.48	1292404.06	картометрический	1	-
67	432568.09	1292316.08	картометрический	1	-
68	432564.58	1292304.60	картометрический	1	-
69	432556.51	1292292.20	картометрический	1	-
70	432542.01	1292299.28	картометрический	1	-
71	432529.52	1292286.37	картометрический	1	-
72	432498.49	1292244.75	картометрический	1	-
73	432498.74	1292236.87	картометрический	1	-
74	432494.32	1292233.62	картометрический	1	-
75	432492.45	1292236.63	картометрический	1	-
76	432477.82	1292217.02	картометрический	1	-
77	432399.01	1292069.56	картометрический	1	-
78	432425.25	1292057.91	картометрический	1	-
79	432536.55	1291946.81	картометрический	1	-
80	432501.89	1291911.26	картометрический	1	-
81	432607.54	1291826.53	картометрический	1	-
82	432619.25	1291817.34	картометрический	1	-
83	432691.08	1291753.79	картометрический	1	-
1	432700.95	1291745.06	картометрический	1	-
84	433246.21	1292593.92	картометрический	1	-
85	433305.89	1292600.17	картометрический	1	-
86	433299.64	1292659.84	картометрический	1	-
87	433239.96	1292653.60	картометрический	1	-
84	433246.21	1292593.92	картометрический	1	-

3. Сведения о характерных точках части (частей) границы объекта

Обозначение характерных точек части границы	Координаты, м		Метод определения координат характерной точки	Средняя квадратическая погрешность положения характерной точки (Mt), м	Описание обозначения точки на местности (при наличии)
	X	Y			
1	2	3	4	5	6
-	-	-	-	-	-

Раздел 3

Сведения о местоположении измененных (уточненных) границ объекта

1. Система координат -					
2. Сведения о характерных точках границ объекта					
Обозначение характерных точек	Существующие координаты, м	Измененные (уточненные) координаты, м	Метод определения координат	Средняя квадратическая погрешность	Описание обозначения точки на

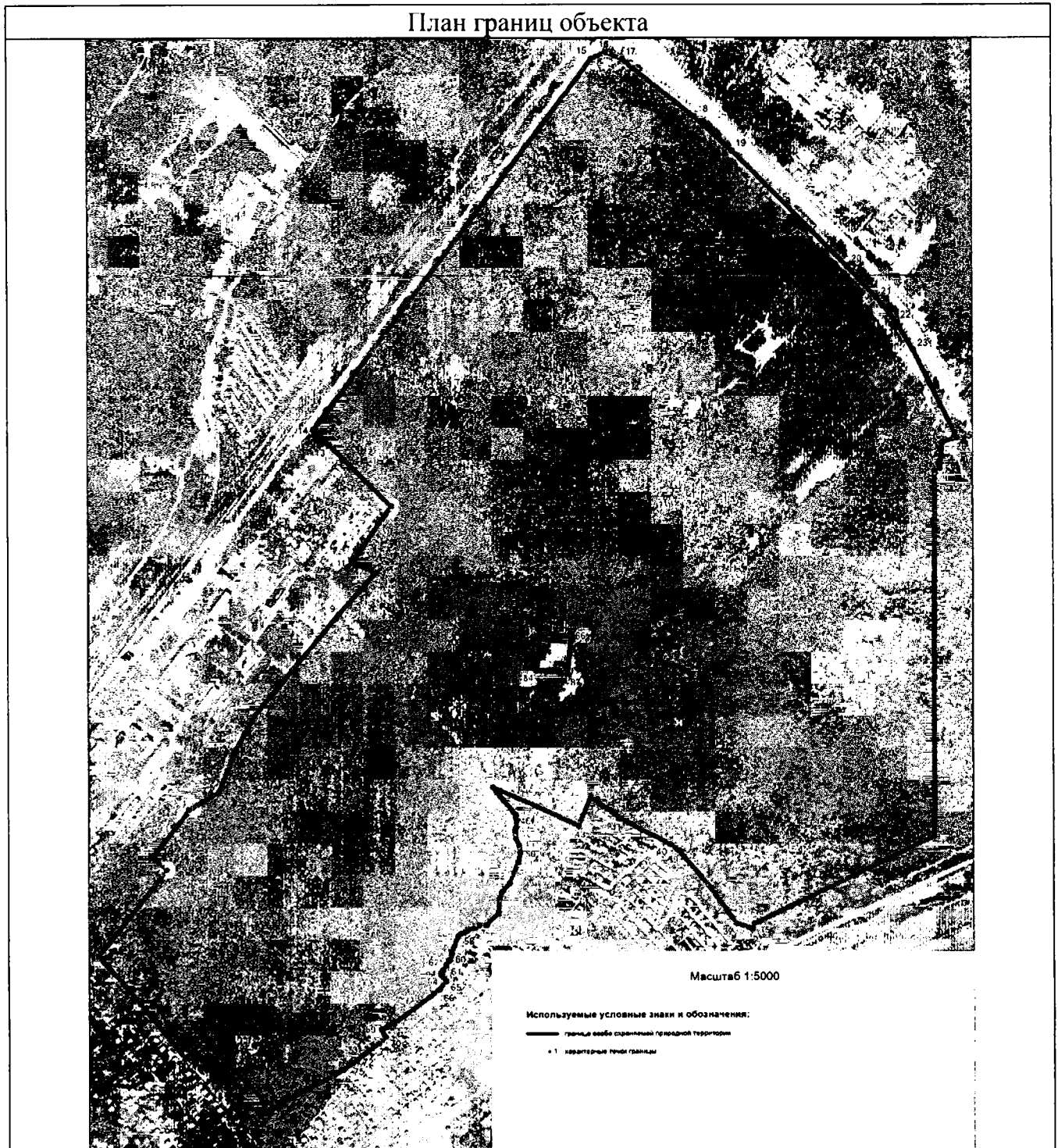
гранц	X	Y	X	Y	характерной точки	положения характерной точки (Mt), м	местности (при наличии)
1	2	3	4	5	6	7	8
-	-	-	-	-	-	-	-

3. Сведения о характерных точках части (частей) границы объекта

-	-	-	-	-	-	-	-
---	---	---	---	---	---	---	---

Раздел 4

План границ объекта



Приложение № 2
к приказу министерства
природных ресурсов и экологии
Калужской области
от 20.12.2021 № 1233-21

**Режим особой охраны особо охраняемой природной территории
регионального значения – памятника природы
«Минеральный источник «Резванский»**

1. На территории, на которой находится особо охраняемая природная территория регионального значения – памятник природы «Минеральный источник «Резванский», запрещается всякая деятельность, влекущая за собой нарушение сохранности памятника природы, в том числе:

1.1. Строительство объектов капитального строительства, не связанное с обеспечением функционирования памятника природы, за исключение случаев, указанных в подпункте 3.1 настоящего приложения.

1.2. Нарушение почвенного покрова, производство земляных работ, за исключением проведения мероприятий по сохранению и восстановлению памятника природы.

1.3. Проведение геологоразведочных работ, поиск и добыча полезных ископаемых.

1.4. Распашка земель, проведение сельскохозяйственных работ.

1.5. Деятельность, влекущая за собой изменение гидрологического режима.

1.6. Загрязнение и засорение поверхностных и подземных вод, сброс сточных вод.

1.7. Применение удобрений и ядохимикатов.

1.8. Рубка древесной и кустарниковой растительности, нарушение растительного покрова, за исключением проведения научных исследований и мероприятий по сохранению и восстановлению памятника природы.

1.9. Уничтожение объектов животного мира и причинение им вреда, сбор, отлов, изъятие объектов животного мира из среды их обитания, а также причинение вреда местам обитания объектов животного мира.

1.10. Сброс отходов производства и потребления вне специально отведенных для этого мест, складирование, размещение, захоронение всех видов отходов, материалов, грунтов, снега.

1.11. Движение и стоянка механических транспортных средств вне существующей дорожно-тропиночной сети, не связанные с обеспечением функционирования памятника природы.

1.12. Разведение костров, сжигание сухих листьев и травы.

1.13. Расширение существующей дорожно-тропиночной сети.

1.14. Выгул, прогон и выпас сельскохозяйственных животных.

1.15. Повреждение ограждений, информационных знаков, стендов, указателей и других объектов инфраструктуры памятника природы.

2. Режим особой охраны особо охраняемой природной территории регионального значения – памятника природы «Минеральный источник «Резванский» устанавливается бессрочно.

3. На особо охраняемой природной территории регионального значения – памятнике природы «Минеральный источник «Резванский» допускается по согласованию с министерством природных ресурсов и экологии Калужской области:

3.1. Строительство линейных объектов при условии наличия в предусмотренных законодательством случаях разрешения, выданного министерством природных ресурсов и экологии Калужской области в установленном законодательством порядке.

3.2. Эксплуатация, ремонт, регламентное обслуживание и реконструкция существующих объектов капитального строительства, линейных объектов (при условии наличия в предусмотренных законодательством случаях разрешения, выданного министерством природных ресурсов и экологии Калужской области в установленном законодательством порядке) и некапитальных строений, сооружений, не влекущие за собой нарушение сохранности памятника природы.

3.3. Проведение противопожарных, санитарно-оздоровительных и иных профилактических мероприятий, необходимых для обеспечения противопожарной безопасности и поддержания санитарных свойств территории памятника природы.

3.4. Использование биологических мер борьбы с вредителями леса.

3.5. Устройство гнездовий для птиц.

3.6. Проведение научных исследований, включая экологический мониторинг.

3.7. Организация эколого-просветительских (проведение учебно-познавательных экскурсий, организация и обустройство экологических учебных троп) мероприятий.