

ПРАВИТЕЛЬСТВО КАЛУЖСКОЙ ОБЛАСТИ

ПОСТАНОВЛЕНИЕ

30 октября 2020 г.

№ 831

О реорганизации особо охраняемой природной территории регионального значения – памятника природы «Берег реки Песочня Тарусского района»

В соответствии с Федеральным законом «Об особо охраняемых природных территориях», Законом Калужской области «О регулировании отдельных правоотношений, связанных с охраной окружающей среды, на территории Калужской области» и Законом Калужской области «О нормативных правовых актах органов государственной власти Калужской области», решением исполнительного комитета Калужского областного Совета народных депутатов от 25.09.1991 № 381 «Об объявлении объектов памятниками природы регионального значения» (в ред. постановления Правительства Калужской области от 16.04.2012 № 185), приказом министерства природных ресурсов и экологии Калужской области от 09.01.2020 № 9-20 «Об утверждении акта инвентаризации памятника природы регионального значения «Берег реки Песочня Тарусского района» Правительство Калужской области **ПОСТАНОВЛЯЕТ:**

1. Реорганизовать особо охраняемую природную территорию регионального значения – памятник природы «Берег реки Песочня Тарусского района» посредством изменения ее границ в связи с необходимостью сохранения особо ценных природных объектов и комплексов, не входящих в границы особо охраняемой природной территории регионального значения, но расположенных в непосредственной близости от них.

2. Изменить при реорганизации особо охраняемой природной территории регионального значения – памятника природы «Берег реки Песочня Тарусского района» наименование особо охраняемой природной территории регионального значения – памятника природы «Берег реки Песочня Тарусского района» на наименование «Берег ручья Песчаный».

3. Утвердить границы особо охраняемой природной территории регионального значения – памятника природы «Берег ручья Песчаный» в соответствии с приложением № 1 к настоящему постановлению.

4. Определить режим особой охраны особо охраняемой природной территории регионального значения – памятника природы «Берег ручья Песчаный» в соответствии с приложением № 2 к настоящему постановлению.

5. Министерству природных ресурсов и экологии Калужской области:

5.1. Оформить охранное обязательство и паспорт особо охраняемой природной территории регионального значения – памятника природы «Берег ручья Песчаный».

5.2. Обеспечить внесение в Единый государственный реестр недвижимости сведений о границах особо охраняемой природной территории регионального значения – памятника природы «Берег ручья Песчаный».

6. Настоящее постановление вступает в силу через десять дней после его официального опубликования.

Губернатор Калужской области



В.В. Шапша

Сведения о границах особо охраняемой природной территории регионального значения – памятника природы «Берег ручья Песчаный»

Описание местоположения границ особо охраняемой природной территории регионального значения – памятника природы «Берег ручья Песчаный»

Раздел 1

Сведения об особо охраняемой природной территории регионального значения – памятнике природы «Берег ручья Песчаный» (далее – объект)		
№ п/п	Характеристики объекта	Описание характеристик
1	2	3
1	Местоположение объекта	Калужская область, Тарусский район, вблизи г. Таруса
2	Площадь объекта +/- величина погрешности определения площади (Р +/- Дельта Р)	232527 м ² ± 1688
3	Иные характеристики объекта	Кластерность – 1

Раздел 2

Сведения о местоположении границ объекта					
1. Система координат <i>СК кадастрового округа</i>					
2. Сведения о характерных точках границ объекта					
Обозначение характерных точек границ	Координаты, м		Метод определения координат характерной точки	Средняя квадратическая погрешность положения характерной точки (Mt), м	Описание обозначения точки на местности (при наличии)
	X	Y			
1	2	3	4	5	6
1	453299.26	1359271.57	картометрический	1	-
2	453368.52	1359284.55	картометрический	1	-
3	453383.25	1359287.75	картометрический	1	-
4	453376.17	1359327.51	картометрический	1	-
5	453376.44	1359372.42	картометрический	1	-
6	453420.54	1359374.76	картометрический	1	-
7	453416.94	1359498.42	картометрический	1	-
8	453414.78	1359547.83	картометрический	1	-
9	453412.26	1359620.37	картометрический	1	-
10	453410.28	1359674.01	картометрический	1	-
11	453410.01	1359694.71	картометрический	1	-

12	453400.57	1359772.79	картометрический	1	-
13	453396.00	1359791.30	картометрический	1	-
14	453395.93	1359834.87	картометрический	1	-
15	453383.27	1359848.60	картометрический	1	-
16	453382.50	1359863.22	картометрический	1	-
17	453391.46	1359886.95	картометрический	1	-
18	453404.21	1359887.84	картометрический	1	-
19	453387.91	1359951.94	картометрический	1	-
20	453239.72	1359911.38	картометрический	1	-
21	453237.19	1359959.33	картометрический	1	-
22	453218.92	1359981.14	картометрический	1	-
23	453224.22	1360007.37	картометрический	1	-
24	453213.32	1360013.86	картометрический	1	-
25	453198.65	1360042.21	картометрический	1	-
26	453209.76	1360055.22	картометрический	1	-
27	453211.33	1360065.92	картометрический	1	-
28	453208.46	1360076.37	картометрический	1	-
29	453201.93	1360080.80	картометрический	1	-
30	453195.14	1360081.07	картометрический	1	-
31	453192.71	1360105.33	картометрический	1	-
32	453214.20	1360161.47	картометрический	1	-
33	453214.20	1360169.30	картометрический	1	-
34	453208.46	1360178.44	картометрический	1	-
35	453198.01	1360186.27	картометрический	1	-
36	453189.92	1360187.32	картометрический	1	-
37	453175.04	1360184.97	картометрический	1	-
38	453171.90	1360187.58	картометрический	1	-
39	453172.17	1360192.80	картометрический	1	-
40	453188.35	1360225.95	картометрический	1	-
41	453207.02	1360273.20	картометрический	1	-
42	453212.76	1360298.27	картометрический	1	-
43	453217.98	1360336.38	картометрический	1	-
44	453238.27	1360386.10	картометрический	1	-
45	453232.64	1360453.10	картометрический	1	-
46	453207.54	1360486.04	картометрический	1	-
47	453208.79	1360524.09	картометрический	1	-
48	453213.99	1360558.89	картометрический	1	-
49	453210.57	1360560.78	картометрический	1	-
50	453203.28	1360565.91	картометрический	1	-
51	453193.02	1360572.03	картометрический	1	-
52	453182.13	1360574.01	картометрический	1	-
53	453167.46	1360570.86	картометрический	1	-
54	453156.93	1360559.07	картометрический	1	-
55	453155.85	1360544.85	картометрический	1	-
56	453155.58	1360527.12	картометрический	1	-
57	453149.91	1360522.08	картометрический	1	-
58	453148.92	1360522.17	картометрический	1	-
59	453136.68	1360506.15	картометрический	1	-
60	453138.30	1360496.07	картометрический	1	-

61	453139.65	1360481.49	картометрический	1	-
62	453119.49	1360466.55	картометрический	1	-
63	453118.05	1360455.66	картометрический	1	-
64	453126.62	1360447.06	картометрический	1	-
65	453131.94	1360435.77	картометрический	1	-
66	453130.46	1360425.43	картометрический	1	-
67	453125.53	1360418.04	картометрический	1	-
68	453104.83	1360408.67	картометрический	1	-
69	453101.68	1360403.63	картометрический	1	-
70	453099.91	1360400.79	картометрический	1	-
71	453098.68	1360396.13	картометрический	1	-
72	453099.91	1360391.92	картометрический	1	-
73	453099.95	1360391.86	картометрический	1	-
74	453103.27	1360386.37	картометрический	1	-
75	453110.56	1360384.98	картометрический	1	-
76	453110.58	1360384.99	картометрический	1	-
77	453124.55	1360389.45	картометрический	1	-
78	453130.10	1360389.30	картометрический	1	-
79	453130.28	1360389.29	картометрический	1	-
80	453130.90	1360388.81	картометрический	1	-
81	453133.73	1360386.63	картометрический	1	-
82	453134.84	1360385.48	картометрический	1	-
83	453136.79	1360383.45	картометрический	1	-
84	453138.54	1360378.66	картометрический	1	-
85	453139.82	1360375.16	картометрический	1	-
86	453139.33	1360362.89	картометрический	1	-
87	453139.33	1360362.84	картометрический	1	-
88	453137.65	1360360.94	картометрический	1	-
89	453132.47	1360355.10	картометрический	1	-
90	453114.69	1360350.52	картометрический	1	-
91	453109.27	1360340.66	картометрический	1	-
92	453107.77	1360334.85	картометрический	1	-
93	453108.78	1360330.32	картометрический	1	-
94	453116.17	1360318.49	картометрический	1	-
95	453126.02	1360309.62	картометрический	1	-
96	453129.61	1360304.11	картометрический	1	-
97	453131.72	1360298.43	картометрический	1	-
98	453130.95	1360292.37	картометрический	1	-
99	453127.76	1360290.17	картометрический	1	-
100	453124.55	1360289.41	картометрический	1	-
101	453106.69	1360290.73	картометрический	1	-
102	453101.88	1360288.92	картометрический	1	-
103	453098.43	1360283.01	картометрический	1	-
104	453097.29	1360277.69	картометрический	1	-
105	453097.94	1360271.67	картометрический	1	-
106	453103.71	1360264.74	картометрический	1	-
107	453107.35	1360255.93	картометрический	1	-
108	453106.84	1360250.60	картометрический	1	-
109	453104.30	1360246.37	картометрический	1	-

110	453099.14	1360243.24	картометрический	1	-
111	453093.90	1360236.06	картометрический	1	-
112	453089.57	1360234.18	картометрический	1	-
113	453074.28	1360234.22	картометрический	1	-
114	453062.95	1360233.24	картометрический	1	-
115	453057.71	1360231.02	картометрический	1	-
116	453054.08	1360227.81	картометрический	1	-
117	453042.39	1360200.75	картометрический	1	-
118	453043.14	1360190.80	картометрический	1	-
119	453046.89	1360183.96	картометрический	1	-
120	453052.34	1360180.53	картометрический	1	-
121	453060.04	1360178.39	картометрический	1	-
122	453071.92	1360180.53	картометрический	1	-
123	453079.73	1360181.18	картометрический	1	-
124	453091.18	1360180.11	картометрический	1	-
125	453100.89	1360177.06	картометрический	1	-
126	453112.23	1360167.20	картометрический	1	-
127	453117.07	1360159.98	картометрический	1	-
128	453119.13	1360154.88	картометрический	1	-
129	453117.33	1360150.55	картометрический	1	-
130	453114.69	1360147.00	картометрический	1	-
131	453107.79	1360143.55	картометрический	1	-
132	453092.28	1360140.91	картометрический	1	-
133	453082.12	1360127.37	картометрический	1	-
134	453078.99	1360118.99	картометрический	1	-
135	453078.48	1360111.88	картометрический	1	-
136	453078.99	1360106.71	картометрический	1	-
137	453081.53	1360100.20	картометрический	1	-
138	453087.09	1360092.30	картометрический	1	-
139	453087.09	1360089.34	картометрический	1	-
140	453086.11	1360084.41	картометрический	1	-
141	453081.18	1360080.96	картометрический	1	-
142	453074.77	1360076.53	картометрический	1	-
143	453071.82	1360067.66	картометрический	1	-
144	453072.31	1360060.27	картометрический	1	-
145	453075.11	1360054.02	картометрический	1	-
146	453096.10	1360039.10	картометрический	1	-
147	453101.13	1360032.14	картометрический	1	-
148	453103.59	1360024.12	картометрический	1	-
149	453103.69	1360017.06	картометрический	1	-
150	453102.52	1360010.75	картометрический	1	-
151	453096.63	1360006.25	картометрический	1	-
152	453090.00	1360002.51	картометрический	1	-
153	453088.40	1359997.16	картометрический	1	-
154	453089.14	1359988.17	картометрический	1	-
155	453097.28	1359976.94	картометрический	1	-
156	453106.31	1359973.53	картометрический	1	-
157	453113.21	1359966.14	картометрический	1	-
158	453119.64	1359954.05	картометрический	1	-

159	453121.67	1359944.20	картометрический	1	-
160	453120.11	1359918.34	картометрический	1	-
161	453120.61	1359909.47	картометрический	1	-
162	453123.07	1359903.06	картометрический	1	-
163	453122.91	1359881.82	картометрический	1	-
164	453103.18	1359836.01	картометрический	1	-
165	453098.50	1359803.14	картометрический	1	-
166	453098.50	1359778.79	картометрический	1	-
167	453103.18	1359751.65	картометрический	1	-
168	453129.63	1359709.47	картометрический	1	-
169	453134.66	1359668.55	картометрический	1	-
170	453135.29	1359506.75	картометрический	1	-
171	453157.79	1359467.91	картометрический	1	-
172	453177.26	1359435.26	картометрический	1	-
173	453175.62	1359320.17	картометрический	1	-
174	453292.22	1359360.36	картометрический	1	-
175	453298.09	1359296.12	картометрический	1	-
1	453299.26	1359271.57	картометрический	1	-

3. Сведения о характерных точках части (частей) границы объекта

Обозначение характерных точек части границы	Координаты, м		Метод определения координат характерной точки	Средняя квадратическая погрешность положения характерной точки (Mt), м	Описание обозначения точки на местности (при наличии)
	X	Y			
1	2	3	4	5	6
-	-	-	-	-	-

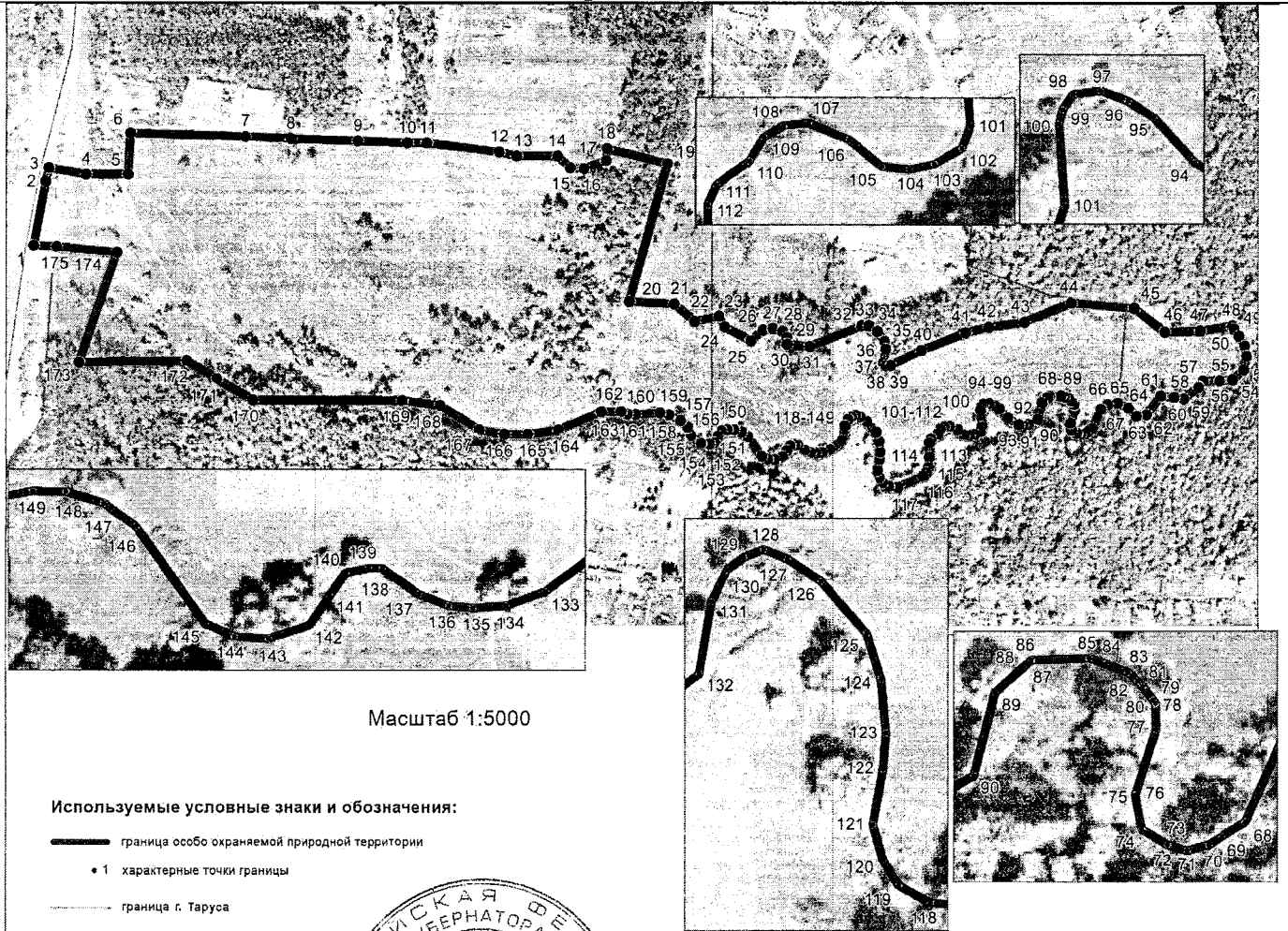
Раздел 3

Сведения о местоположении измененных (уточненных) границ объекта

1. Система координат -							
2. Сведения о характерных точках границ объекта							
Обозначение характерных точек границ	Существующие координаты, м		Измененные (уточненные) координаты, м		Метод определения координат характерной точки	Средняя квадратическая погрешность положения характерной точки (Mt), м	Описание обозначения точки на местности (при наличии)
	X	Y	X	Y			
1	2	3	4	5	6	7	8
-	-	-	-	-	-	-	-
3. Сведения о характерных точках части (частей) границы объекта							
-	-	-	-	-	-	-	-

Раздел 4

План границ объекта



Режим особой охраны особо охраняемой природной территории регионального значения – памятника природы «Берег ручья Песчаный»

1. На территории, на которой находится особо охраняемая природная территория регионального значения – памятник природы «Берег ручья Песчаный», запрещается всякая деятельность, влекущая за собой нарушение сохранности памятника природы, в том числе:

1.1. Строительство объектов капитального строительства, не связанное с обеспечением функционирования памятника природы, за исключением случаев, указанных в подпункте 4.1 настоящего приложения.

1.2. Нарушение почвенного покрова, производство земляных работ, за исключением проведения мероприятий по сохранению и восстановлению памятника природы.

1.3. Проведение геологоразведочных работ, поиск и добыча полезных ископаемых.

1.4. Распашка земель, проведение сельскохозяйственных работ.

1.5. Деятельность, влекущая за собой изменение гидрологического режима.

1.6. Загрязнение и засорение поверхностных и подземных вод, сброс сточных вод.

1.7. Применение удобрений и ядохимикатов.

1.8. Рубка древесной и кустарниковой растительности, нарушение растительного покрова, за исключением проведения научных исследований и мероприятий по сохранению и восстановлению памятника природы.

1.9. Уничтожение объектов животного мира и причинение им вреда, сбор, отлов, изъятие объектов животного мира из среды их обитания, а также причинение вреда местам обитания объектов животного мира.

1.10. Сброс отходов производства и потребления вне специально отведенных для этого мест, складирование, размещение, захоронение всех видов отходов, материалов, грунтов, снега.

1.11. Разведение костров, сжигание сухих листьев и травы.

1.12. Движение и стоянка механических транспортных средств вне существующей дорожно-тропиночной сети, не связанные с обеспечением функционирования памятника природы.

1.13. Расширение существующей дорожно-тропиночной сети.

1.14. Выгул, прогон и выпас сельскохозяйственных животных.

1.15. Повреждение ограждений, информационных знаков, стендов, указателей и других объектов инфраструктуры памятника природы.

2. Режим особой охраны особо охраняемой природной территории регионального значения – памятника природы «Берег ручья Песчаный» устанавливается бессрочно.

3. На особо охраняемой природной территории регионального значения – памятнике природы «Берег ручья Песчаный» допускаются движение и стоянка механических транспортных средств, не связанные с обеспечением функционирования памятника природы, только в пределах существующей дорожно-тропиночной сети.

4. На особо охраняемой природной территории регионального значения – памятнике природы «Берег ручья Песчаный» допускается по согласованию с министерством природных ресурсов и экологии Калужской области:

4.1. Строительство линейных объектов при условии наличия в предусмотренных законодательством случаях разрешения, выданного министерством природных ресурсов и экологии Калужской области в установленном законодательством порядке.

4.2. Эксплуатация, ремонт, регламентное обслуживание и реконструкция существующих объектов капитального строительства, линейных объектов (при условии наличия в предусмотренных законодательством случаях разрешения, выданного министерством природных ресурсов и экологии Калужской области в установленном законодательством порядке) и некапитальных строений, сооружений, не влекущие за собой нарушение сохранности памятника природы.

4.3. Проведение противопожарных, санитарно-оздоровительных и иных профилактических мероприятий, необходимых для обеспечения противопожарной безопасности и поддержания санитарных свойств территории памятника природы, а также мероприятий по воспроизводству лесов.

4.4. Использование биологических мер борьбы с вредителями леса.

4.5. Устройство гнездовий для птиц.

4.6. Проведение научных исследований, включая экологический мониторинг.

4.7. Организация эколого-просветительских (проведение учебно-познавательных экскурсий, организация и обустройство экологических учебных троп) мероприятий.

