



ПРАВИТЕЛЬСТВО КАЛУЖСКОЙ ОБЛАСТИ

ПОСТАНОВЛЕНИЕ

21 июля 2020 г.

№ 554

Об особо охраняемой природной территории регионального значения – памятнике природы «Городской бор в г. Кондрово»

В соответствии с Федеральным законом «Об особо охраняемых природных территориях», Законами Калужской области «О регулировании отдельных правоотношений, связанных с охраной окружающей среды, на территории Калужской области» и «О нормативных правовых актах органов государственной власти Калужской области», решением исполнительного комитета Калужского областного Совета народных депутатов от 22.04.1991 № 147 «Об объявлении объектов памятниками природы регионального значения» (в ред. постановления Правительства Калужской области от 16.04.2012 № 185) Правительство Калужской области **ПОСТАНОВЛЯЕТ:**

1. Утвердить границы особо охраняемой природной территории регионального значения – памятника природы «Городской бор в г. Кондрово» в соответствии с приложением № 1 к настоящему постановлению.

2. Определить режим особой охраны особо охраняемой природной территории регионального значения – памятника природы «Городской бор в г. Кондрово» в соответствии с приложением № 2 к настоящему постановлению.

3. Министерству природных ресурсов и экологии Калужской области:

3.1. Оформить охранное обязательство и паспорт особо охраняемой природной территории регионального значения – памятника природы «Городской бор в г. Кондрово».

3.2. Обеспечить внесение в Единый государственный реестр недвижимости сведений о границах особо охраняемой природной территории регионального значения – памятника природы «Городской бор в г. Кондрово».

4. Настоящее постановление вступает в силу через десять дней после его официального опубликования.

Временно исполняющий обязанности
Губернатора Калужской области



В.В. Шапша

Сведения о границах особо охраняемой природной территории регионального значения – памятника природы «Городской бор в г. Кондрово»

Описание местоположения границ особо охраняемой природной территории регионального значения – памятника природы «Городской бор в г. Кондрово»

Раздел 1

Сведения об особо охраняемой природной территории регионального значения – памятнике природы «Городской бор в г. Кондрово» (далее – объект)		
№ п/п	Характеристики объекта	Описание характеристик
1	2	3
1	Местоположение объекта	Калужская область, Дзержинский район, г. Кондрово
2	Площадь объекта +/- величина погрешности определения площади (Р +/- Дельта Р)	3910000 м ² ± 6921
3	Иные характеристики объекта	Кластерность – 7

Раздел 2

Сведения о местоположении границ объекта					
1. Система координат <i>СК кадастрового округа</i>					
2. Сведения о характерных точках границ объекта					
Обозначение характерных точек границ	Координаты, м		Метод определения координат характерной точки	Средняя квадратическая погрешность положения характерной точки (Mt), м	Описание обозначения точки на местности (при наличии)
	X	Y			
1	2	3	4	5	6
-	-	-	-	-	-
3. Сведения о характерных точках части (частей) границы объекта					
Обозначение характерных точек части границы	Координаты, м		Метод определения координат характерной точки	Средняя квадратическая погрешность положения характерной точки (Mt), м	Описание обозначения точки на местности (при наличии)
	X	Y			
1	2	3	4	5	6
Участок (часть) № 1					
1	462283.61	1276356.25	картометрический	1	-
2	462294.23	1276371.02	картометрический	1	-
3	462345.09	1276441.38	картометрический	1	-

4	462392.71	1276519.23	картометрический	1	-
5	462407.77	1276538.85	картометрический	1	-
6	462512.82	1276649.95	картометрический	1	-
7	462613.98	1276783.72	картометрический	1	-
8	462582.36	1276798.41	картометрический	1	-
9	462458.77	1276829.97	картометрический	1	-
10	462302.60	1276912.82	картометрический	1	-
11	462160.02	1276929.21	картометрический	1	-
12	462084.11	1276944.54	картометрический	1	-
13	461884.72	1277053.14	картометрический	1	-
14	461811.42	1277082.66	картометрический	1	-
15	461794.67	1277092.88	картометрический	1	-
16	461732.74	1277153.11	картометрический	1	-
17	461721.77	1277170.91	картометрический	1	-
18	461702.57	1277233.12	картометрический	1	-
19	461657.64	1277347.10	картометрический	1	-
20	461651.90	1277376.70	картометрический	1	-
21	461643.00	1277397.53	картометрический	1	-
22	461625.12	1277420.40	картометрический	1	-
23	461600.81	1277440.91	картометрический	1	-
24	461578.49	1277433.35	картометрический	1	-
25	461576.34	1277430.83	картометрический	1	-
26	461549.16	1277400.63	картометрический	1	-
27	461544.91	1277400.54	картометрический	1	-
28	461532.00	1277411.88	картометрический	1	-
29	461529.18	1277413.50	картометрический	1	-
30	461523.49	1277422.39	картометрический	1	-
31	461514.79	1277429.73	картометрический	1	-
32	461377.10	1277358.22	картометрический	1	-
33	461361.11	1277376.59	картометрический	1	-
34	461333.43	1277404.49	картометрический	1	-
35	461311.86	1277423.50	картометрический	1	-
36	461311.31	1277448.68	картометрический	1	-
37	461354.73	1277497.96	картометрический	1	-
38	461328.82	1277522.34	картометрический	1	-
39	461359.27	1277568.05	картометрический	1	-
40	461313.56	1277623.39	картометрический	1	-
41	461334.89	1277694.10	картометрический	1	-
42	461367.70	1277734.68	картометрический	1	-
43	461329.92	1277768.72	картометрический	1	-
44	461309.35	1277748.37	картометрический	1	-
45	461280.91	1277717.66	картометрический	1	-
46	461251.49	1277684.38	картометрический	1	-
47	461224.63	1277654.87	картометрический	1	-
48	461199.14	1277631.36	картометрический	1	-
49	461171.15	1277609.79	картометрический	1	-
50	461143.74	1277591.34	картометрический	1	-
51	461118.17	1277576.83	картометрический	1	-
52	461098.80	1277567.44	картометрический	1	-
53	461021.54	1277535.32	картометрический	1	-
54	460977.93	1277518.06	картометрический	1	-
55	460946.49	1277506.48	картометрический	1	-
56	460915.69	1277496.74	картометрический	1	-
57	460889.86	1277489.82	картометрический	1	-

58	460858.49	1277482.89	картометрический	1	-
59	460833.97	1277478.54	картометрический	1	-
60	460797.07	1277473.83	картометрический	1	-
61	460773.41	1277472.00	картометрический	1	-
62	460732.97	1277471.26	картометрический	1	-
63	460666.69	1277473.11	картометрический	1	-
64	460589.14	1277476.12	картометрический	1	-
65	460499.19	1277479.50	картометрический	1	-
66	460446.27	1277481.48	картометрический	1	-
67	460406.13	1277483.14	картометрический	1	-
68	460382.02	1277484.41	картометрический	1	-
69	460342.96	1277487.53	картометрический	1	-
70	460316.94	1277490.57	картометрический	1	-
71	460290.82	1277494.63	картометрический	1	-
72	460264.76	1277499.43	картометрический	1	-
73	460238.58	1277504.58	картометрический	1	-
74	460199.74	1277512.49	картометрический	1	-
75	460169.82	1277519.55	картометрический	1	-
76	460132.21	1277530.82	картометрический	1	-
77	460103.73	1277541.31	картометрический	1	-
78	460086.91	1277479.22	картометрический	1	-
79	460054.21	1277458.63	картометрический	1	-
80	459976.84	1277445.57	картометрический	1	-
81	459929.71	1277325.74	картометрический	1	-
82	459932.41	1277229.24	картометрический	1	-
83	459881.90	1277224.64	картометрический	1	-
84	459994.33	1277026.95	картометрический	1	-
85	460003.33	1277031.28	картометрический	1	-
86	460068.93	1276916.39	картометрический	1	-
87	460287.87	1276540.55	картометрический	1	-
1	462283.61	1276356.25	картометрический	1	-
Участок (часть) № 2					
88	462617.66	1276791.35	картометрический	1	-
89	462687.27	1276905.79	картометрический	1	-
90	462708.82	1276941.57	картометрический	1	-
91	462754.63	1277113.85	картометрический	1	-
92	462755.99	1277309.99	картометрический	1	-
93	462768.48	1277343.70	картометрический	1	-
94	462698.34	1277341.28	картометрический	1	-
95	462598.49	1277281.14	картометрический	1	-
96	462504.29	1277247.81	картометрический	1	-
97	462428.93	1277257.86	картометрический	1	-
98	462352.77	1277277.17	картометрический	1	-
99	462207.07	1277331.79	картометрический	1	-
100	462140.09	1277372.78	картометрический	1	-
101	462113.95	1277402.35	картометрический	1	-
102	462018.31	1277313.75	картометрический	1	-
103	461932.23	1277391.84	картометрический	1	-
104	461687.16	1277461.36	картометрический	1	-
105	461611.54	1277442.69	картометрический	1	-
106	461632.04	1277424.88	картометрический	1	-
107	461649.64	1277402.01	картометрический	1	-
108	461659.67	1277378.64	картометрический	1	-
109	461665.44	1277348.88	картометрический	1	-

110	461718.62	1277214.55	картометрический	1	-
111	461728.90	1277174.59	картометрический	1	-
112	461739.28	1277157.73	картометрический	1	-
113	461799.91	1277098.94	картометрический	1	-
114	461815.24	1277089.71	картометрический	1	-
115	461888.42	1277060.23	картометрический	1	-
116	462086.87	1276952.06	картометрический	1	-
117	462161.45	1276937.08	картометрический	1	-
118	462305.67	1276920.24	картометрический	1	-
119	462461.22	1276837.60	картометрический	1	-
120	462585.40	1276805.82	картометрический	1	-
88	462617.66	1276791.35	картометрический	1	-
Участок (часть) № 3					
121	460732.97	1277473.86	картометрический	1	-
122	460773.30	1277474.60	картометрический	1	-
123	460796.79	1277476.42	картометрический	1	-
124	460833.60	1277481.11	картометрический	1	-
125	460857.97	1277485.44	картометрический	1	-
126	460889.26	1277492.35	картометрический	1	-
127	460914.95	1277499.23	картометрический	1	-
128	460945.66	1277508.94	картометрический	1	-
129	460977.00	1277520.49	картометрический	1	-
130	461020.57	1277537.73	картометрический	1	-
131	461097.72	1277569.80	картометрический	1	-
132	461116.97	1277579.14	картометрический	1	-
133	461142.35	1277593.54	картометрический	1	-
134	461169.65	1277611.91	картометрический	1	-
135	461197.44	1277633.33	картометрический	1	-
136	461222.81	1277656.72	картометрический	1	-
137	461249.55	1277686.11	картометрический	1	-
138	461278.98	1277719.40	картометрический	1	-
139	461307.49	1277750.19	картометрический	1	-
140	461328.12	1277770.60	картометрический	1	-
141	461380.06	1277817.15	картометрический	1	-
142	461403.65	1277837.48	картометрический	1	-
143	461425.83	1277857.26	картометрический	1	-
144	461442.01	1277873.07	картометрический	1	-
145	461458.07	1277890.54	картометрический	1	-
146	461474.89	1277911.33	картометрический	1	-
147	461490.46	1277933.37	картометрический	1	-
148	461510.04	1277965.70	картометрический	1	-
149	461529.10	1278002.47	картометрический	1	-
150	461541.17	1278026.45	картометрический	1	-
151	461567.49	1278078.58	картометрический	1	-
152	461576.47	1278095.21	картометрический	1	-
153	461590.56	1278117.49	картометрический	1	-
154	461581.36	1278111.75	картометрический	1	-
155	461545.85	1278091.28	картометрический	1	-
156	461496.73	1278061.34	картометрический	1	-
157	461494.44	1278053.74	картометрический	1	-
158	461487.35	1278049.92	картометрический	1	-
159	461480.43	1278052.09	картометрический	1	-
160	461449.06	1278034.11	картометрический	1	-
161	461421.18	1278017.67	картометрический	1	-

162	461377.47	1277992.04	картометрический	1	-
163	461333.62	1277965.19	картометрический	1	-
164	461316.60	1277954.04	картометрический	1	-
165	461292.83	1277939.90	картометрический	1	-
166	461255.69	1277916.25	картометрический	1	-
167	461237.95	1277905.73	картометрический	1	-
168	461219.08	1277895.48	картометрический	1	-
169	461187.92	1277880.42	картометрический	1	-
170	461132.87	1277859.52	картометрический	1	-
171	461095.51	1277849.20	картометрический	1	-
172	461026.19	1277834.71	картометрический	1	-
173	460972.63	1277829.40	картометрический	1	-
174	460913.60	1277826.75	картометрический	1	-
175	460879.62	1277823.17	картометрический	1	-
176	460845.38	1277816.07	картометрический	1	-
177	460825.68	1277811.12	картометрический	1	-
178	460794.02	1277801.81	картометрический	1	-
179	460692.36	1277769.11	картометрический	1	-
180	460564.93	1277727.66	картометрический	1	-
181	460490.93	1277703.57	картометрический	1	-
182	460421.90	1277680.45	картометрический	1	-
183	460346.24	1277657.06	картометрический	1	-
184	460313.43	1277645.28	картометрический	1	-
185	460285.14	1277636.12	картометрический	1	-
186	460210.94	1277615.07	картометрический	1	-
187	460189.74	1277610.07	картометрический	1	-
188	460175.94	1277604.63	картометрический	1	-
189	460165.23	1277597.27	картометрический	1	-
190	460144.71	1277581.94	картометрический	1	-
191	460135.58	1277574.99	картометрический	1	-
192	460112.78	1277555.91	картометрический	1	-
193	460106.03	1277543.18	картометрический	1	-
194	460133.01	1277533.29	картометрический	1	-
195	460170.51	1277522.05	картометрический	1	-
196	460200.29	1277515.03	картометрический	1	-
197	460239.10	1277507.13	картометрический	1	-
198	460265.24	1277501.98	картометрический	1	-
199	460291.27	1277497.19	картометрический	1	-
200	460317.28	1277493.15	картометрический	1	-
201	460382.19	1277487.01	картометрический	1	-
202	460406.26	1277485.73	картометрический	1	-
203	460499.27	1277482.34	картометрический	1	-
204	460589.24	1277478.72	картометрический	1	-
205	460666.78	1277475.71	картометрический	1	-
121	460732.97	1277473.86	картометрический	1	-
Участок (часть) № 4					
206	460113.85	1277613.37	картометрический	1	-
207	460184.77	1277626.88	картометрический	1	-
208	460206.64	1277632.03	картометрический	1	-
209	460279.89	1277652.82	картометрический	1	-
210	460340.86	1277673.72	картометрический	1	-
211	460416.31	1277697.04	картометрический	1	-
212	460449.55	1277708.36	картометрический	1	-
213	460485.60	1277720.24	картометрический	1	-

214	460559.48	1277744.29	картометрический	1	-
215	460601.32	1277757.82	картометрический	1	-
216	460686.93	1277785.75	картометрический	1	-
217	460788.86	1277818.54	картометрический	1	-
218	460821.08	1277828.01	картометрический	1	-
219	460841.47	1277833.13	картометрический	1	-
220	460876.84	1277840.46	картометрический	1	-
221	460912.25	1277844.21	картометрический	1	-
222	460971.32	1277846.85	картометрический	1	-
223	461023.67	1277852.03	картометрический	1	-
224	461091.24	1277866.18	картометрический	1	-
225	461127.41	1277876.17	картометрический	1	-
226	461181.02	1277896.50	картометрический	1	-
227	461210.80	1277910.89	картометрический	1	-
228	461153.46	1278096.97	картометрический	1	-
229	461194.12	1278141.63	картометрический	1	-
230	461111.02	1278141.14	картометрический	1	-
231	461062.79	1278181.15	картометрический	1	-
232	461047.73	1278209.84	картометрический	1	-
233	460999.22	1278250.56	картометрический	1	-
234	460948.30	1278281.71	картометрический	1	-
235	460903.95	1278317.16	картометрический	1	-
236	460843.24	1278436.85	картометрический	1	-
237	460835.35	1278542.06	картометрический	1	-
238	460804.35	1278563.96	картометрический	1	-
239	460683.99	1278586.55	картометрический	1	-
240	460668.25	1278587.57	картометрический	1	-
241	460661.95	1278587.98	картометрический	1	-
242	460657.99	1278587.83	картометрический	1	-
243	460647.46	1278587.36	картометрический	1	-
244	460631.26	1278587.84	картометрический	1	-
245	460522.47	1278615.38	картометрический	1	-
246	460354.00	1278582.13	картометрический	1	-
247	460179.14	1278620.18	картометрический	1	-
248	460166.82	1278538.89	картометрический	1	-
249	460136.32	1278499.62	картометрический	1	-
250	460057.14	1278518.29	картометрический	1	-
251	459992.88	1278164.43	картометрический	1	-
252	460007.52	1278103.34	картометрический	1	-
253	460204.54	1278063.27	картометрический	1	-
254	460260.29	1278090.49	картометрический	1	-
255	460420.00	1278040.00	картометрический	1	-
256	460339.57	1277806.09	картометрический	1	-
257	460318.18	1277755.54	картометрический	1	-
258	460278.17	1277716.95	картометрический	1	-
259	460031.99	1277710.97	картометрический	1	-
260	459997.92	1277699.76	картометрический	1	-
261	459987.55	1277620.47	картометрический	1	-
206	460113.85	1277613.37	картометрический	1	-
Участок (часть) № 5					
262	459808.25	1277843.01	картометрический	1	-
263	459873.25	1278056.46	картометрический	1	-
264	459842.98	1278179.13	картометрический	1	-
265	459891.98	1278211.26	картометрический	1	-

266	459924.30	1278301.33	картометрический	1	-
267	459970.80	1278234.41	картометрический	1	-
268	460018.94	1278494.68	картометрический	1	-
269	459781.76	1278512.35	картометрический	1	-
270	459772.10	1278456.70	картометрический	1	-
271	459727.43	1278404.23	картометрический	1	-
272	459558.90	1278411.89	картометрический	1	-
273	459508.62	1278042.12	картометрический	1	-
274	459657.31	1277988.84	картометрический	1	-
262	459808.25	1277843.01	картометрический	1	-
Участок (часть) № 6					
275	459434.96	1278096.79	картометрический	1	-
276	459479.71	1278103.21	картометрический	1	-
277	459484.57	1278152.26	картометрический	1	-
278	459507.15	1278363.08	картометрический	1	-
279	459515.02	1278437.04	картометрический	1	-
280	459415.80	1278487.20	картометрический	1	-
281	459276.50	1278478.13	картометрический	1	-
282	459023.81	1278496.38	картометрический	1	-
283	458969.98	1278426.82	картометрический	1	-
284	459253.43	1278246.87	картометрический	1	-
285	459263.48	1278237.01	картометрический	1	-
275	459434.96	1278096.79	картометрический	1	-
Участок (часть) № 7					
286	459702.69	1277728.51	картометрический	1	-
287	459739.28	1277777.42	картометрический	1	-
288	459571.90	1277906.65	картометрический	1	-
289	459507.51	1277918.36	картометрический	1	-
290	459509.19	1277851.91	картометрический	1	-
291	459560.81	1277759.29	картометрический	1	-
292	459609.69	1277785.71	картометрический	1	-
286	459702.69	1277728.51	картометрический	1	-

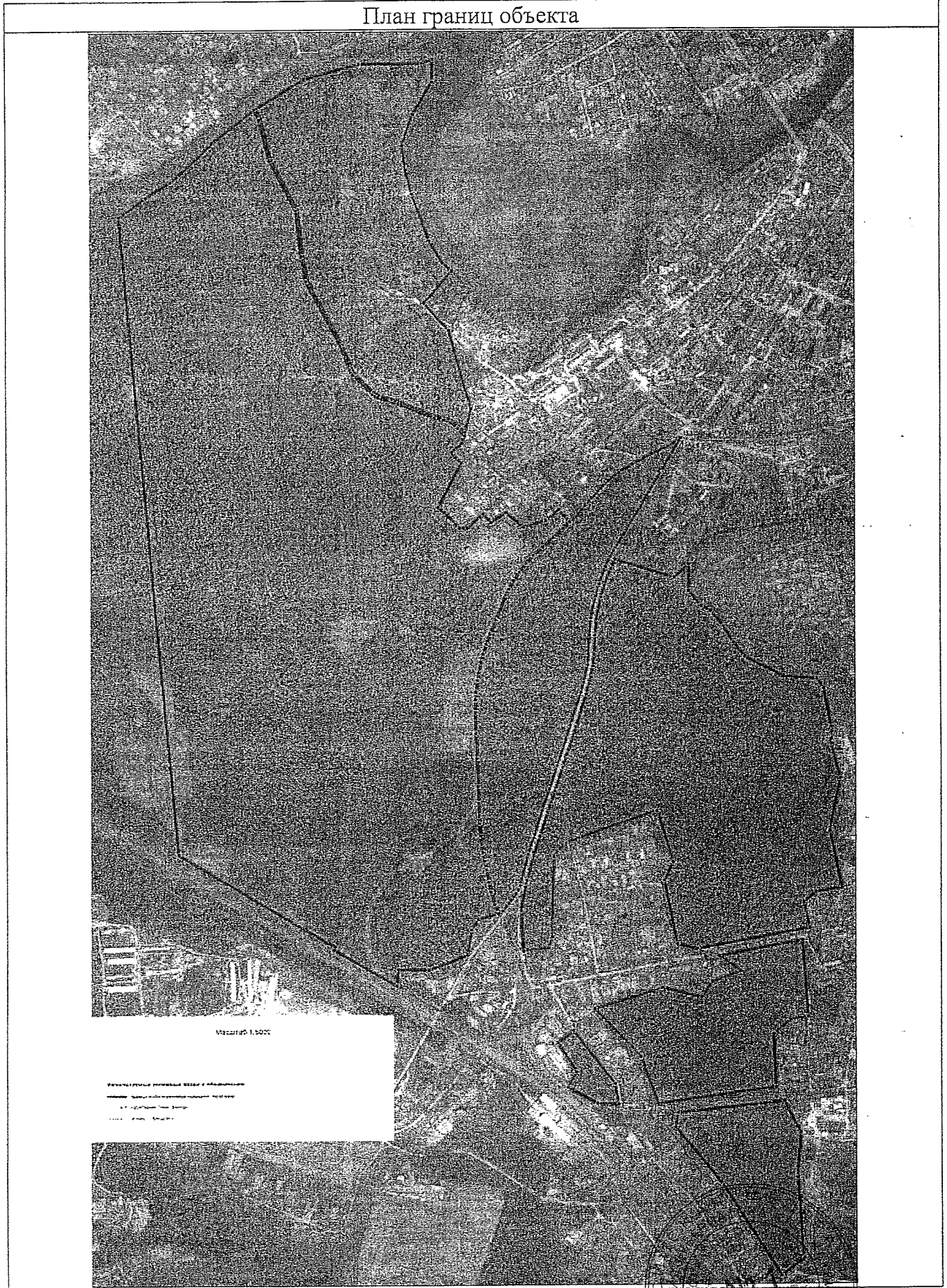
Раздел 3

Сведения о местоположении измененных (уточненных) границ объекта							
1. Система координат -							
2. Сведения о характерных точках границ объекта							
Обозначение характерных точек границ	Существующие координаты, м		Измененные (уточненные) координаты, м		Метод определения координат характерной точки	Средняя квадратическая погрешность положения характерной точки (Mt), м	Описание обозначения точки на местности (при наличии)
	X	Y	X	Y			
1	2	3	4	5	6	7	8
-	-	-	-	-	-	-	-
3. Сведения о характерных точках части (частей) границы объекта							
-	-	-	-	-	-	-	-



Раздел 4

План границ объекта



Республика Хакасия
Администрация
02.12.2017

**Режим особой охраны особо охраняемой природной территории
регионального значения – памятника природы «Городской бор в г. Кондрово»**

1. На территории, на которой находится особо охраняемая природная территория регионального значения – памятник природы «Городской бор в г. Кондрово», запрещается всякая деятельность, влекущая за собой нарушение сохранности памятника природы, в том числе:

1.1. Строительство зданий, сооружений и иных объектов, дорог и трубопроводов, линий электропередачи и прочих коммуникаций, не связанное с обеспечением функционирования памятника природы, за исключением случаев, указанных в подпункте 3.1 настоящего режима.

1.2. Нарушение почвенного покрова, производство земляных работ, за исключением проведения мероприятий по сохранению и восстановлению памятника природы.

1.3. Проведение геологоразведочных работ, поиск и добыча полезных ископаемых.

1.4. Деятельность, влекущая за собой изменение гидрологического режима.

1.5. Загрязнение и засорение поверхностных и подземных вод, сброс сточных вод.

1.6. Применение удобрений и ядохимикатов.

1.7. Рубка древесной и кустарниковой растительности, нарушение растительного покрова, за исключением проведения научных исследований и проведения мероприятий по сохранению и восстановлению памятника природы.

1.8. Уничтожение объектов животного мира и причинение им вреда, сбор, отлов, изъятие объектов животного мира из среды их обитания, а также причинение вреда местам обитания объектов животного мира.

1.9. Сброс отходов производства и потребления вне специально отведенных для этого мест, складирование, размещение, захоронение всех видов отходов, материалов, грунтов, снега.

1.10. Разведение костров, сжигание сухих листьев и травы.

1.11. Движение и стоянка механических транспортных средств вне существующей дорожно-тропиночной сети, не связанные с обеспечением функционирования памятника природы.

1.12. Расширение существующей дорожно-тропиночной сети.

1.13. Выгул, прогон и выпас сельскохозяйственных животных.

1.14. Повреждение ограждений, информационных знаков, стендов, указателей и других объектов инфраструктуры памятника природы.

2. Режим особой охраны особо охраняемой природной территории регионального значения – памятника природы «Городской бор в г. Кондрово» устанавливается бессрочно.

3. На особо охраняемой природной территории регионального значения – памятнике природы «Городской бор в г. Кондрово» допускается по согласованию с министерством природных ресурсов и экологии Калужской области:

3.1. Строительство линейных объектов (дорог и трубопроводов, линий электропередачи и прочих коммуникаций) при условии наличия положительного

заключения государственной экологической экспертизы и разрешения, выданного министерством природных ресурсов и экологии Калужской области в установленном законодательством порядке.

3.2. Эксплуатация, ремонт, регламентное обслуживание и реконструкция существующих объектов капитального строительства, линейных объектов (при условии наличия в предусмотренных законодательством случаях положительного заключения государственной экологической экспертизы и разрешения, выданного министерством природных ресурсов и экологии Калужской области в установленном законодательством порядке) и некапитальных строений, сооружений, не влекущие за собой нарушение сохранности памятника природы.

3.3. Проведение противопожарных, санитарно-оздоровительных и иных профилактических мероприятий, необходимых для обеспечения противопожарной безопасности и поддержания санитарных свойств территории памятника природы, а также мероприятий по воспроизводству лесов.

3.4. Использование биологических мер борьбы с вредителями леса.

3.5. Устройство гнездовий для птиц.

3.6. Проведение научных исследований, включая экологический мониторинг.

3.7. Организация эколого-просветительских (проведение учебно-познавательных экскурсий, организация и обустройство экологических учебных троп) и спортивно-массовых мероприятий.

