



ПРАВИТЕЛЬСТВО КАЛУЖСКОЙ ОБЛАСТИ

ПОСТАНОВЛЕНИЕ

21 июля 2020 г.

№ 556

О внесении изменения в постановление Правительства Калужской области от 27.07.2015 № 416 «Об объявлении природного комплекса «Группа восходящих родников на реке Веприка» особо охраняемой природной территорией регионального значения – памятником природы»

В соответствии с частью 5 статьи 26 Федерального закона «О внесении изменений в Градостроительный кодекс Российской Федерации и отдельные законодательные акты Российской Федерации», пунктом 12 статьи 2 Федерального закона «Об особо охраняемых природных территориях», Законом Калужской области «О регулировании отдельных правоотношений, связанных с охраной окружающей среды, на территории Калужской области» и Законом Калужской области «О нормативных правовых актах органов государственной власти Калужской области» Правительство Калужской области **ПОСТАНОВЛЯЕТ:**

1. Внести в постановление Правительства Калужской области от 27.07.2015 № 416 «Об объявлении природного комплекса «Группа восходящих родников на реке Веприка» особо охраняемой природной территорией регионального значения – памятником природы» (далее – постановление) изменение, изложив приложение № 1 «Границы особо охраняемой природной территории регионального значения – памятника природы «Группа восходящих родников на реке Веприка» к постановлению в новой редакции согласно приложению к настоящему постановлению.

2. Настоящее постановление вступает в силу через десять дней после его официального опубликования.

Временно исполняющий обязанности
Губернатора Калужской области



В.В. Шапша

Приложение
к постановлению Правительства
Калужской области
от 21.07.2020 г. № 556

«Приложение № 1
к постановлению Правительства
Калужской области
от 27.07.2015 № 416

Сведения о границах особо охраняемой природной территории регионального значения – памятника природы «Группа восходящих родников на реке Веприке»

Описание местоположения границ особо охраняемой природной территории
регионального значения – памятника природы
«Группа восходящих родников на реке Веприке»

Раздел 1

| Сведения об особо охраняемой природной территории регионального значения – памятнике природы «Группа восходящих родников на реке Веприке» (далее – объект) | | |
|--|---|--|
| № п/п | Характеристики объекта | Описание характеристик |
| 1 | 2 | 3 |
| 1 | Местоположение объекта | Калужская область, Дзержинский район, дер. Новосакаковское |
| 2 | Площадь объекта +/- величина погрешности определения площади (P +/- Дельта P) | 70000 м ² ± 926 |
| 3 | Иные характеристики объекта | Кластерность – 1 |

Раздел 2

| Сведения о местоположении границ объекта | | | | | |
|--|---------------|------------|---|--|---|
| 1. Система координат <i>СК кадастрового округа</i> | | | | | |
| 2. Сведения о характерных точках границ объекта | | | | | |
| Обозначение характерных точек границ | Координаты, м | | Метод определения координат характерной точки | Средняя квадратическая погрешность положения характерной точки (Mt), м | Описание обозначения точки на местности (при наличии) |
| | X | Y | | | |
| 1 | 2 | 3 | 4 | 5 | 6 |
| 1 | 440105.43 | 1284179.45 | картометрический | 1 | - |
| 2 | 440118.00 | 1284182.46 | картометрический | 1 | - |
| 3 | 440275.68 | 1284206.49 | картометрический | 1 | - |
| 4 | 440301.42 | 1284210.36 | картометрический | 1 | - |
| 5 | 440205.03 | 1284466.59 | картометрический | 1 | - |
| 6 | 440204.67 | 1284499.71 | картометрический | 1 | - |

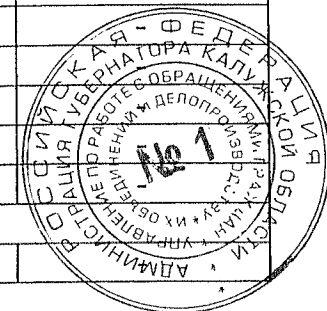
| | | | | | |
|----|-----------|------------|------------------|---|---|
| 7 | 440203.77 | 1284582.96 | картометрический | 1 | - |
| 8 | 440203.62 | 1284606.61 | картометрический | 1 | - |
| 9 | 440193.85 | 1284613.17 | картометрический | 1 | - |
| 10 | 440177.96 | 1284630.92 | картометрический | 1 | - |
| 11 | 440161.66 | 1284651.97 | картометрический | 1 | - |
| 12 | 440149.07 | 1284665.08 | картометрический | 1 | - |
| 13 | 440127.09 | 1284681.79 | картометрический | 1 | - |
| 14 | 440090.57 | 1284543.73 | картометрический | 1 | - |
| 15 | 440050.51 | 1284447.99 | картометрический | 1 | - |
| 16 | 440047.08 | 1284428.05 | картометрический | 1 | - |
| 17 | 440051.90 | 1284396.49 | картометрический | 1 | - |
| 18 | 440072.30 | 1284335.45 | картометрический | 1 | - |
| 19 | 440088.65 | 1284272.06 | картометрический | 1 | - |
| 1 | 440105.43 | 1284179.45 | картометрический | 1 | - |

3. Сведения о характерных точках части (частей) границы объекта

| Обозначение характерных точек части границы | Координаты, м | | Метод определения координат характерной точки | Средняя квадратическая погрешность положения характерной точки (Mt), м | Описание обозначения точки на местности (при наличии) |
|--|---------------|---|---|---|--|
| | X | Y | | | |
| 1 | 2 | 3 | 4 | 5 | 6 |
| - | - | - | - | - | - |

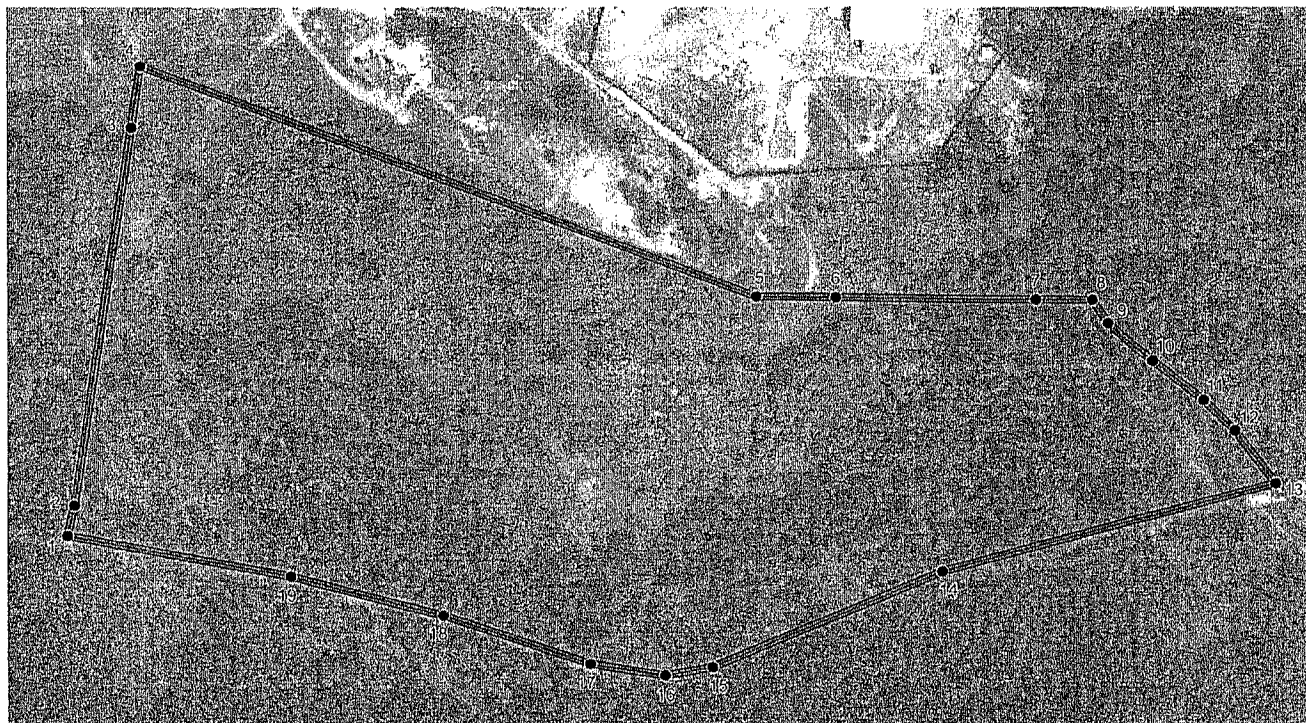
Раздел 3

| Сведения о местоположении измененных (уточненных) границ объекта | | | | | | | |
|--|----------------------------|------------|--|------------|--|---|---|
| 1. Система координат <i>СК кадастрового округа</i> | | | | | | | |
| 2. Сведения о характерных точках границ объекта | | | | | | | |
| Обозначение характерных точек границ | Существующие координаты, м | | Измененные (уточненные) координаты, м | | Метод определения координат характерной точки | Средняя квадратическая погрешность положения характерной точки (Mt), м | Описание обозначения точки на местности (при наличии) |
| | X | Y | X | Y | | | |
| 1 | 2 | 3 | 4 | 5 | 6 | 7 | 8 |
| 1 | 440107.17 | 1284180.54 | 440105.43 | 1284179.45 | картометрический | 1 | - |
| 2 | 440118.00 | 1284182.46 | 440118.00 | 1284182.46 | картометрический | 1 | - |
| 3 | 440275.68 | 1284206.49 | 440275.68 | 1284206.49 | картометрический | 1 | - |
| 4 | 440301.42 | 1284210.36 | 440301.42 | 1284210.36 | картометрический | 1 | - |
| 5 | 440205.03 | 1284466.59 | 440205.03 | 1284466.59 | картометрический | 1 | - |
| 6 | 440204.67 | 1284499.71 | 440204.67 | 1284499.71 | картометрический | 1 | - |
| 7 | 440203.77 | 1284582.96 | 440203.77 | 1284582.96 | картометрический | 1 | - |
| 8 | 440203.62 | 1284606.61 | 440203.62 | 1284606.61 | картометрический | 1 | - |
| 9 | 440193.85 | 1284613.17 | 440193.85 | 1284613.17 | картометрический | 1 | - |
| 10 | 440177.96 | 1284630.92 | 440177.96 | 1284630.92 | картометрический | 1 | - |
| 11 | 440161.66 | 1284651.97 | 440161.66 | 1284651.97 | картометрический | 1 | - |
| 12 | 440149.07 | 1284665.08 | 440149.07 | 1284665.08 | картометрический | 1 | - |
| 13 | 440127.09 | 1284681.79 | 440127.09 | 1284681.79 | картометрический | 1 | - |
| 14 | 440092.09 | 1284543.22 | 440090.57 | 1284543.73 | картометрический | 1 | - |
| 15 | 440052.06 | 1284447.53 | 440050.51 | 1284447.99 | картометрический | 1 | - |
| 16 | 440048.70 | 1284428.01 | 440047.08 | 1284428.05 | картометрический | 1 | - |
| 17 | 440053.48 | 1284396.73 | 440051.90 | 1284396.49 | картометрический | 1 | - |
| 18 | 440073.84 | 1284335.90 | 440072.30 | 1284335.45 | картометрический | 1 | - |
| 19 | 440090.21 | 1284272.41 | 440088.65 | 1284272.06 | картометрический | 1 | - |
| 1 | 440107.17 | 1284180.54 | 440105.43 | 1284179.45 | картометрический | 1 | - |
| 3. Сведения о характерных точках части (частей) границы объекта | | | | | | | |
| - | - | - | - | - | - | - | - |






Раздел 4

План границ объекта



Масштаб 1:2000

Используемые условные знаки и обозначения:

-  граница особо охраняемой природной территории
-  1 характерные точки границы
-  граница д. новоскаковское

