



ПРАВИТЕЛЬСТВО КАЛУЖСКОЙ ОБЛАСТИ

ПОСТАНОВЛЕНИЕ

27 января 2020 г.

№ 42

О внесении изменения в постановление Правительства Калужской области от 15.06.2015 № 318 «Об особо охраняемой природной территории регионального значения – памятнике природы «Источник пресной воды «Белый колодец»

В соответствии с частью 5 статьи 26 Федерального закона «О внесении изменений в Градостроительный кодекс Российской Федерации и отдельные законодательные акты Российской Федерации», частью 12 статьи 2 Федерального закона «Об особо охраняемых природных территориях», Законом Калужской области «О регулировании отдельных правоотношений, связанных с охраной окружающей среды, на территории Калужской области» и Законом Калужской области «О нормативных правовых актах органов государственной власти Калужской области» Правительство Калужской области **ПОСТАНОВЛЯЕТ:**

1. Внести изменение в постановление Правительства Калужской области от 15.06.2015 № 318 «Об особо охраняемой природной территории регионального значения – памятнике природы «Источник пресной воды «Белый колодец» (далее – постановление), изложив приложение № 1 «Границы особо охраняемой природной территории регионального значения – памятника природы «Источник пресной воды «Белый колодец» к постановлению в новой редакции согласно приложению к настоящему постановлению.

2. Настоящее постановление вступает в силу через десять дней после его официального опубликования.

Губернатор Калужской области



А.Д. Артамонов

Приложение
к постановлению Правительства
Калужской области
от 27.01.2020 № 42

«Приложение № 1
к постановлению Правительства
Калужской области
от 15.06.2015 № 318

Сведения о границах особо охраняемой природной территории регионального значения – памятника природы «Источник пресной воды «Белый колодец»

Описание местоположения границ особо охраняемой природной территории регионального значения – памятника природы «Источник пресной воды «Белый колодец»

Раздел 1

Сведения об особо охраняемой природной территории регионального значения – памятнике природы «Источник пресной воды «Белый колодец» (далее – объект)		
№ п/п	Характеристики объекта	Описание характеристик
1	2	3
1	Местоположение объекта	Калужская область, Жиздринский район, дер. Белый Колодец
2	Площадь объекта +/- величина погрешности определения площади (Р +/- Дельта Р)	706 м ² ± 93
3	Иные характеристики объекта	Кластерность – 1

Раздел 2

Сведения о местоположении границ объекта					
1. Система координат СК кадастрового округа					
2. Сведения о характерных точках границ объекта					
Обозначение характерных точек границ	Координаты, м		Метод определения координат характерной точки	Средняя квадратическая погрешность положения характерной точки (Mt), м	Описание обозначения точки на местности (при наличии)
	X	Y			
1	2	3	4	5	6
1	331438.26	1214651.79	картометрический	1	-
2	331438.14	1214654.15	картометрический	1	-
3	331437.63	1214656.48	картометрический	1	-
4	331436.79	1214658.64	картометрический	1	-
5	331435.60	1214660.68	картометрический	1	-
6	331434.04	1214662.56	картометрический	1	-
7	331432.32	1214664.06	картометрический	1	-

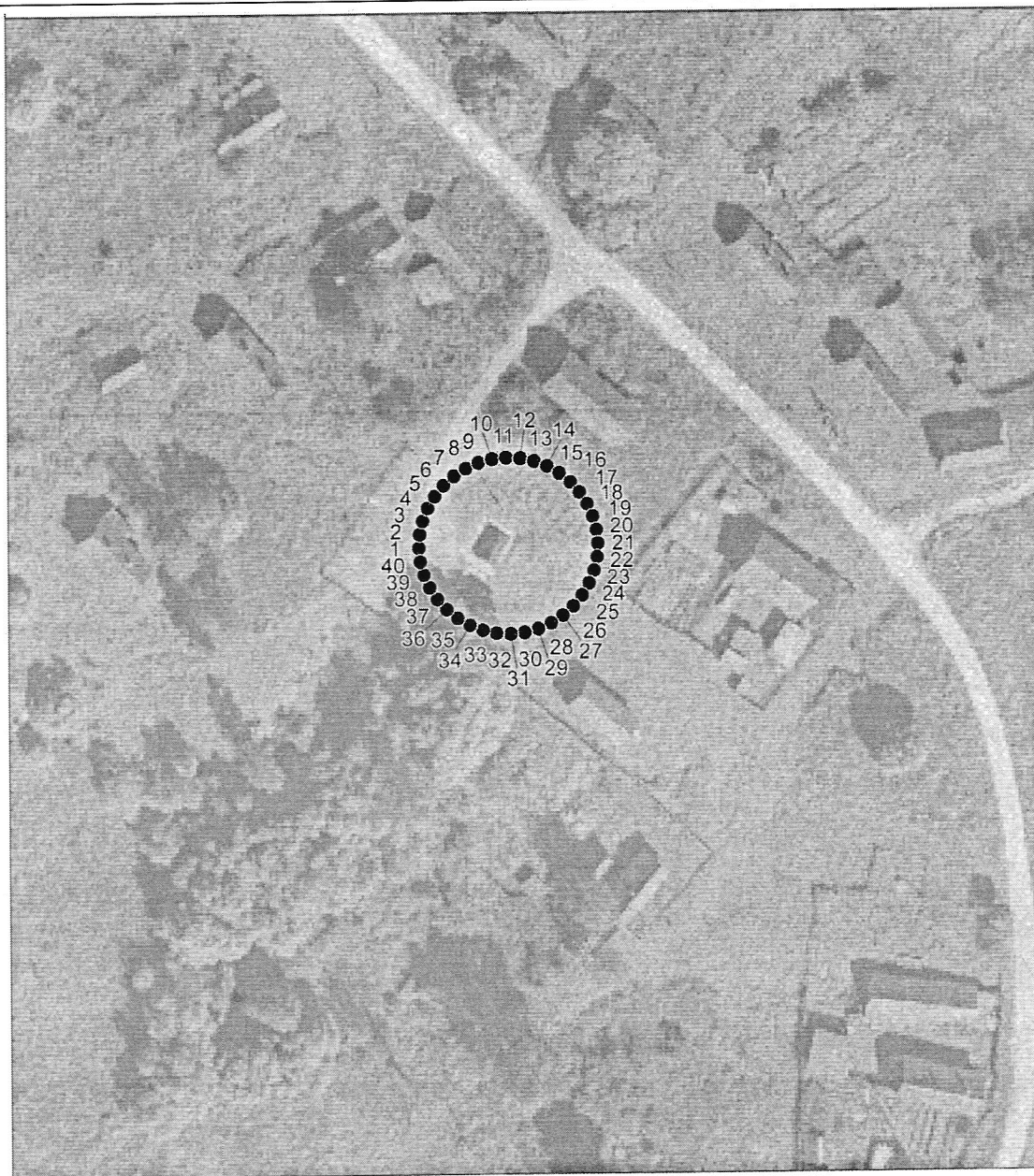
8	331430.33	1214665.34	картометрический	1	-
9	331428.17	1214666.28	картометрический	1	-
10	331425.89	1214666.88	картометрический	1	-
11	331423.55	1214667.11	картометрический	1	-
12	331421.20	1214666.98	картометрический	1	-
13	331418.89	1214666.45	картометрический	1	-
14	331416.70	1214665.62	картометрический	1	-
15	331414.66	1214664.43	картометрический	1	-
16	331412.84	1214662.93	картометрический	1	-
17	331411.27	1214661.17	картометрический	1	-
18	331410.00	1214659.19	картометрический	1	-
19	331409.05	1214657.03	картометрический	1	-
20	331408.46	1214654.75	картометрический	1	-
21	331408.22	1214652.41	картометрический	1	-
22	331408.36	1214650.05	картометрический	1	-
23	331408.86	1214647.75	картометрический	1	-
24	331409.72	1214645.56	картометрический	1	-
25	331410.91	1214643.52	картометрический	1	-
26	331412.40	1214641.70	картометрический	1	-
27	331414.16	1214640.13	картометрический	1	-
28	331416.15	1214638.86	картометрический	1	-
29	331418.30	1214637.91	картометрический	1	-
30	331420.58	1214637.31	картометрический	1	-
31	331422.93	1214637.08	картометрический	1	-
32	331425.28	1214637.22	картометрический	1	-
33	331427.58	1214637.72	картометрический	1	-
34	331429.78	1214638.58	картометрический	1	-
35	331431.81	1214639.77	картометрический	1	-
36	331433.64	1214641.26	картометрический	1	-
37	331435.21	1214643.02	картометрический	1	-
38	331436.48	1214645.00	картометрический	1	-
39	331437.42	1214647.16	картометрический	1	-
40	331438.02	1214649.44	картометрический	1	-
1	331438.26	1214651.79	картометрический	1	-

3. Сведения о характерных точках части (частей) границы объекта

Обозначение характерных точек части границы	Координаты, м		Метод определения координат характерной точки	Средняя квадратическая погрешность положения характерной точки (Mt), м	Описание обозначения точки на местности (при наличии)
	X	Y			
1	2	3	4	5	6
-	-	-	-	-	-

Раздел 4

План границ объекта



Масштаб 1:1000

Используемые условные знаки и обозначения:

- граница особо охраняемой природной территории
- 1 характерные точки границы

