



ПРАВИТЕЛЬСТВО КАЛУЖСКОЙ ОБЛАСТИ

ПОСТАНОВЛЕНИЕ

24 октября 2019 г.

№ 665

**О внесении изменения в постановление
Правительства Калужской области
от 30.08.2017 № 483 «Об особо
охраняемой природной территории
регионального значения – памятнике
природы «Верховое болото Князев Мох»**

В соответствии с частью 5 статьи 26 Федерального закона «О внесении изменений в Градостроительный кодекс Российской Федерации и отдельные законодательные акты Российской Федерации», частью 12 статьи 2 Федерального закона «Об особо охраняемых природных территориях», Законами Калужской области «О регулировании отдельных правоотношений, связанных с охраной окружающей среды, на территории Калужской области» и «О нормативных правовых актах органов государственной власти Калужской области» Правительство Калужской области **ПОСТАНОВЛЯЕТ:**

1. Внести изменение в постановление Правительства Калужской области от 30.08.2017 № 483 «Об особо охраняемой природной территории регионального значения – памятнике природы «Верховое болото Князев Мох» (далее – постановление), изложив приложение № 1 «Границы особо охраняемой природной территории регионального значения – памятника природы «Верховое болото Князев Мох» к постановлению в новой редакции (прилагается).

2. Настоящее постановление вступает в силу через десять дней после его официального опубликования.

Губернатор Калужской области



А.Д. Артамонов

Приложение
к постановлению Правительства
Калужской области
от 24.10.2019 № 665

«Приложение № 1
к постановлению Правительства
Калужской области
от 30.08.2017 № 483»

Сведения о границах особо охраняемой природной территории регионального значения – памятника природы «Верховое болото Князев Мох»

Описание местоположения границ особо охраняемой природной территории регионального значения – памятника природы «Верховое болото Князев Мох»

Раздел 1

Сведения об особо охраняемой природной территории регионального значения – памятнике природы «Верховое болото Князев Мох» (далее – объект)		
№ п/п	Характеристики объекта	Описание характеристик
1	2	3
1	Местоположение объекта	Калужская область, Спас-Деменский район, вблизи дер. Князево
2	Площадь объекта +/- величина погрешности определения площади (Р +/- Дельта Р)	810000 м ² ± 15750
3	Иные характеристики объекта	Кластерность – 1

Раздел 2

Сведения о местоположении границ объекта					
1. Система координат <i>СК кадастрового округа</i>					
2. Сведения о характерных точках границ объекта					
Обозначение характерных точек границ	Координаты, м		Метод определения координат характерной точки	Средняя квадратическая погрешность положения характерной точки (Mt), м	Описание обозначения точки на местности (при наличии)
	X	Y			
1	2	3	4	5	6
1	417245.20	1164035.67	картометрический	5	-
2	417246.30	1164150.21	картометрический	5	-
3	417320.41	1164327.26	картометрический	5	-
4	417391.00	1164415.26	картометрический	5	-
5	417462.80	1164536.93	картометрический	5	-
6	417465.01	1164640.38	картометрический	5	-

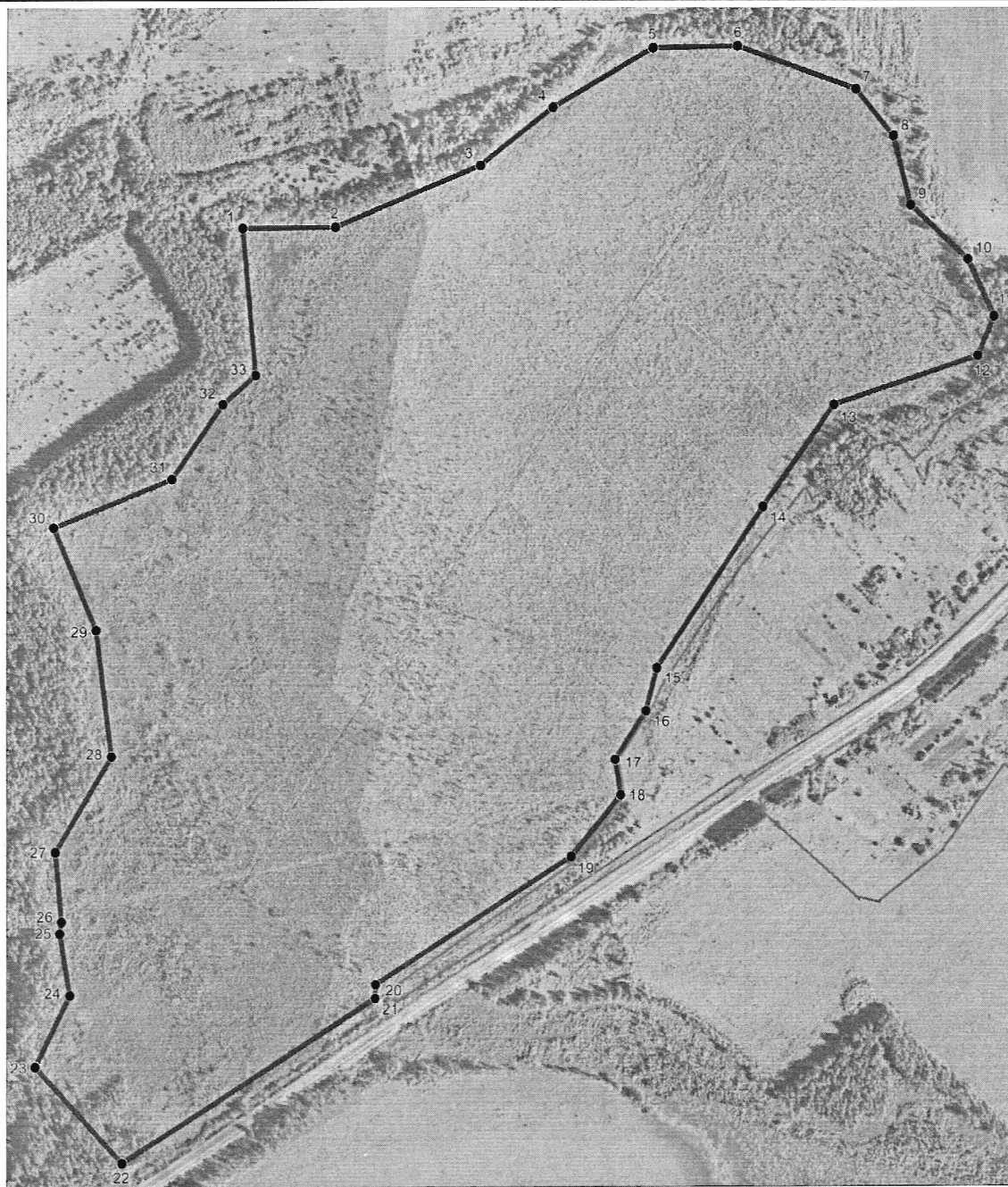
7	417412.74	1164786.21	картометрический	5	-
8	417356.16	1164832.14	картометрический	5	-
9	417272.19	1164853.45	картометрический	5	-
10	417206.51	1164922.95	картометрический	5	-
11	417137.59	1164954.97	картометрический	5	-
12	417089.73	1164935.09	картометрический	5	-
13	417029.88	1164759.79	картометрический	5	-
14	416904.59	1164672.90	картометрический	5	-
15	416707.00	1164542.67	картометрический	5	-
16	416654.70	1164529.43	картометрический	5	-
17	416594.86	1164491.50	картометрический	5	-
18	416551.59	1164498.39	картометрический	5	-
19	416476.58	1164438.10	картометрический	5	-
20	416320.72	1164200.25	картометрический	5	-
21	416303.92	1164199.81	картометрический	5	-
22	416104.63	1163887.65	картометрический	5	-
23	416222.23	1163782.22	картометрический	5	-
24	416308.64	1163824.37	картометрический	5	-
25	416384.11	1163811.81	картометрический	5	-
26	416398.48	1163814.14	картометрический	5	-
27	416483.54	1163806.59	картометрический	5	-
28	416600.10	1163874.79	картометрический	5	-
29	416755.01	1163856.08	картометрический	5	-
30	416880.40	1163804.40	картометрический	5	-
31	416940.21	1163949.27	картометрический	5	-
32	417031.66	1164011.69	картометрический	5	-
33	417067.61	1164052.12	картометрический	5	-
1	417245.20	1164035.67	картометрический	5	-

3. Сведения о характерных точках части (частей) границы объекта

Обозначение характерных точек части границы	Координаты, м		Метод определения координат характерной точки	Средняя квадратическая погрешность положения характерной точки (Mt), м	Описание обозначения точки на местности (при наличии)
	X	Y			
1	2	3	4	5	6
-	-	-	-	-	-




Раздел 4

План границ объекта



Масштаб 1:5000

Используемые условные знаки и обозначения:

-  граница особо охраняемой природной территории
-  1 характерные точки границы
-  граница д. Князево

