

ПРАВИТЕЛЬСТВО КАЛУЖСКОЙ ОБЛАСТИ

ПОСТАНОВЛЕНИЕ

23 марта 2017 г.

№ 164

Об особо охраняемой природной территории регионального значения – памятнике природы «Нижний парк»

В соответствии с Федеральным законом «Об особо охраняемых природных территориях», Законами Калужской области «О регулировании отдельных правоотношений, связанных с охраной окружающей среды, на территории Калужской области» и «О нормативных правовых актах органов государственной власти Калужской области», постановлением Губернатора Калужской области от 24.10.2011 № 403 «О проведении мероприятий по сохранению природных объектов Калужской области», решением исполнительного комитета Калужского областного Совета народных депутатов от 14.01.1985 № 30 «Об утверждении территории «Нижнего парка» г. Обнинска, урочища «Знаменская горка» Жиздринского района, дендросада г. Жиздры памятниками природы регионального значения» (в ред. постановления Правительства Калужской области от 16.04.2012 № 185), приказом министерства природных ресурсов, экологии и благоустройства Калужской области от 30.11.2015 № 558-15 «Об утверждении заключения экспертной комиссии государственной экологической экспертизы» Правительство Калужской области **ПОСТАНОВЛЯЕТ:**

1. Утвердить границы особо охраняемой природной территории регионального значения – памятника природы «Нижний парк» (приложение № 1).

2. Определить режим особой охраны особо охраняемой природной территории регионального значения – памятника природы «Нижний парк» (приложение № 2).

3. Министерству природных ресурсов и экологии Калужской области:

3.1. Оформить охранное обязательство и паспорт особо охраняемой природной территории регионального значения – памятника природы «Нижний парк».

3.2. Обеспечить внесение в Единый государственный реестр недвижимости сведений о границах особо охраняемой природной территории регионального значения – памятника природы «Нижний парк».

4. Настоящее постановление вступает в силу через десять дней после его официального опубликования.

Губернатор Калужской области



А.Д. Артамонов

**Границы особо охраняемой природной территории регионального значения –
памятника природы «Нижний парк»**

Особо охраняемая природная территория регионального значения – памятник природы «Нижний парк» расположена на юго-западной окраине города Обнинска Калужской области и состоит из трех участков:

- участок № 1 – к северу от Физико-энергетического института имени А.И. Лейпунского и к востоку от автомобильной дороги;
- участок № 2 – в пойме реки Протвы к западу от автомобильной дороги;
- участок № 3 – к югу от реки Протвы и к западу от автомобильной дороги.

Граница участка № 1 особо охраняемой природной территории регионального значения – памятника природы «Нижний парк» начинается от точки N 55°05'21,3" E 36°34'47,4" и идет в западном направлении до полосы отвода автомобильной дороги. Далее поворачивает на северо-восток и проходит сначала по полосе отвода автомобильной дороги до границы земельного участка с кадастровым номером 40:27:020406:32, затем по южной, восточной и северной границам земельного участка с кадастровым номером 40:27:020406:32 до полосы отвода автомобильной дороги, и по полосе отвода автомобильной дороги доходит до точки N 55°05'39,2" E 36°35'03,8". Далее идет по западной и южной границам земельного участка с кадастровым номером 40:27:020301:8 и юго-западной границе земельного участка с кадастровым номером 40:27:020301:25. Далее проходит по лесному массиву до границы земельного участка с кадастровым номером 40:27:020406:2, поворачивает на юг и идет по западной границе земельного участка с кадастровым номером 40:27:020406:2. Далее идет в западном направлении по северным границам земельных участков с кадастровыми номерами 40:27:020406:31, 40:27:020406:16, 40:27:020406:27 и 40:27:020406:3, поворачивает на юг и проходит сначала по западной и южной границам земельного участка с кадастровым номером 40:27:020406:3, затем по южным границам земельных участков с кадастровыми номерами 40:27:020406:27 и 40:27:020406:16 до точки N 55°05'30,9" E 36°35'16,1". Далее идет в южном направлении по границе жилой застройки до точки N 55°05'26,9" E 36°35'14,7", поворачивает на запад и по ограждению Физико-энергетического института имени А.И. Лейпунского возвращается в исходную точку N 55°05'21,3" E 36°34'47,4".

Внешняя граница участка № 2 особо охраняемой природной территории регионального значения – памятника природы «Нижний парк» начинается от точки N 55°05'14,2" E 36°34'30,1" и проходит в северо-западном направлении по северо-восточной границе земельного участка с кадастровым номером 40:27:020405:22 до границы земельного участка с кадастровым номером 40:27:020405:13. Далее по восточной границе земельного участка с кадастровым номером 40:27:020405:13 доходит до реки Протвы, поворачивает на юго-восток и идет вдоль реки Протвы по границе лесного массива до точки N 55°05'32,3" E 36°34'45,0". Далее проходит по границе лесного массива сначала в северо-восточном направлении до полосы отвода автомобильной дороги

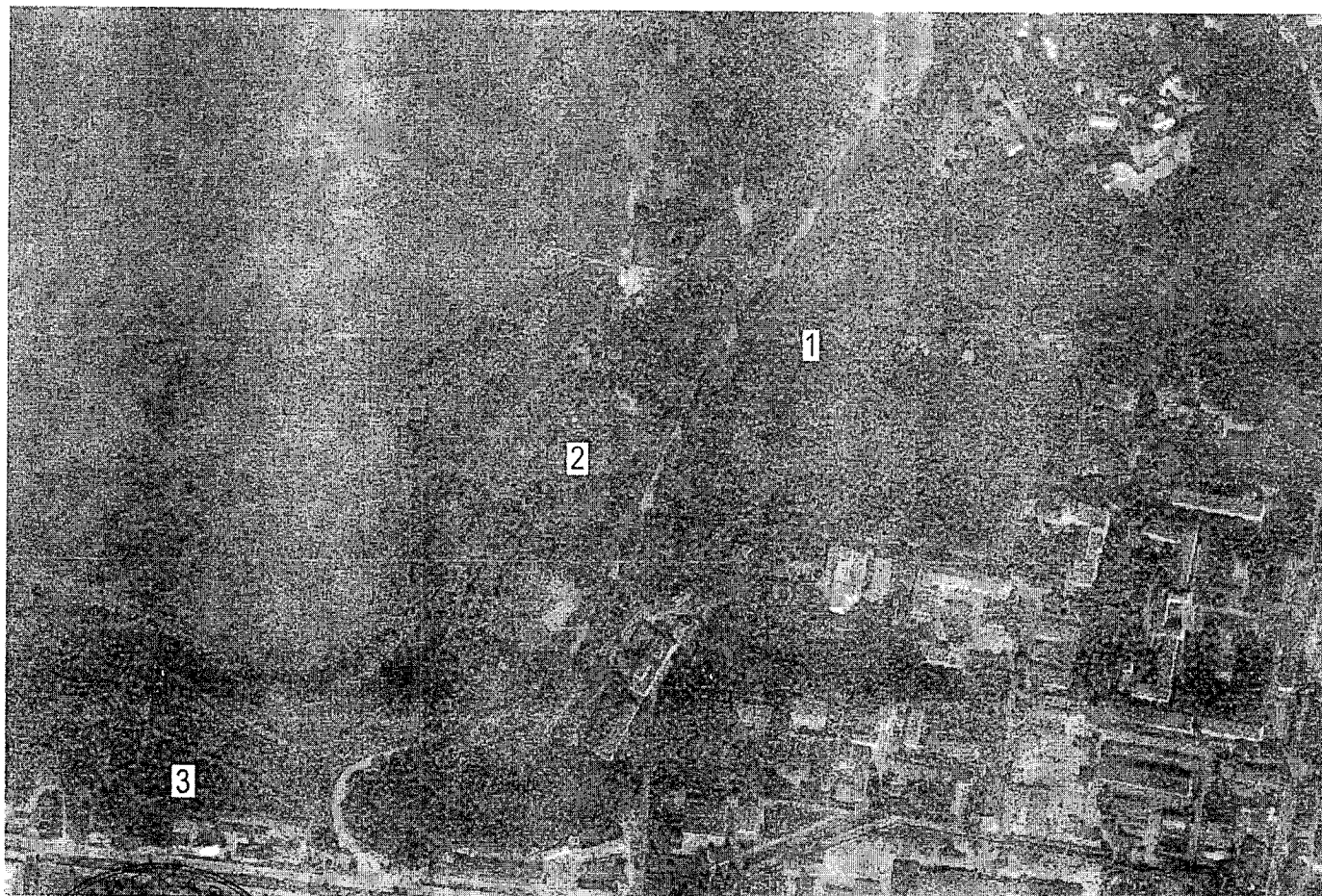
(точка N 55°05'36,2" E 36°34'59,0"), затем в юго-западном направлении до границы земельного участка с кадастровым номером 40:27:020405:11. Далее поворачивает на северо-запад и идет по границе земельного участка с кадастровым номером 40:27:020405:11 до полосы отвода автомобильной дороги. Далее по полосе отвода автомобильной дороги возвращается в исходную точку N 55°05'14,2" E 36°34'30,1".

Внутренняя граница участка № 2 особо охраняемой природной территории регионального значения – памятника природы «Нижний парк» совпадает с границами земельного участка с кадастровым номером 40:27:020405:12.

Граница участка № 3 особо охраняемой природной территории регионального значения – памятника природы «Нижний парк» начинается от точки N 55°05'14,2" E 36°34'28,4" и идет в западном направлении по северным границам земельных участков с кадастровыми номерами 40:27:020405:26, 40:27:020405:43 и 40:27:020405:5 до границы земельного участка с кадастровым номером 40:27:020405:22. Далее поворачивает на север и по границе земельного участка с кадастровым номером 40:27:020405:22 возвращается в исходную точку N 55°05'14,2" E 36°34'28,4".

Границы особо охраняемой природной территории регионального значения – памятника природы «Нижний парк» отображены на карте-схеме границ особо охраняемой природной территории регионального значения – памятника природы «Нижний парк».

Карта-схема границ особо охраняемой природной территории регионального значения – памятника природы «Нижний парк»



Границы особо охраняемой природной территории регионального значения – памятника природы «Нижний парк»



Режим особой охраны особо охраняемой природной территории регионального значения – памятника природы «Нижний парк»

1. На территории, на которой находится особо охраняемая природная территория регионального значения – памятник природы «Нижний парк», запрещается всякая деятельность, влекущая за собой нарушение сохранности памятника природы, в том числе:

1.1. Строительство зданий, сооружений и иных объектов, дорог и трубопроводов, линий электропередачи и прочих коммуникаций, не связанное с обеспечением функционирования памятника природы.

1.2. Нарушение почвенного покрова, производство земляных работ, за исключением проведения мероприятий по сохранению и восстановлению памятника природы.

1.3. Добыча полезных ископаемых.

1.4. Распашка земель, проведение сельскохозяйственных работ.

1.5. Деятельность, влекущая за собой изменение гидрологического режима.

1.6. Загрязнение и засорение поверхностных и подземных вод, сброс сточных вод.

1.7. Применение удобрений и ядохимикатов.

1.8. Рубка древесной и кустарниковой растительности, нарушение растительного покрова, за исключением проведения научных исследований и проведения мероприятий по сохранению и восстановлению памятника природы.

1.9. Уничтожение объектов животного мира и причинение им вреда, сбор, отлов, изъятие объектов животного мира из среды их обитания, а также причинение вреда местам обитания объектов животного мира.

1.10. Сброс отходов производства и потребления вне специально отведенных для этого мест, складирование, размещение, захоронение всех видов отходов, материалов, грунтов, снега.

1.11. Разведение костров, сжигание сухих листьев и травы.

1.12. Движение и стоянка механических транспортных средств и мопедов, не связанные с обеспечением функционирования памятника природы.

1.13. Расширение существующей дорожно-тропиночной сети.

1.14. Выгул, прогон и выпас сельскохозяйственных животных.

1.15. Повреждение ограждений, информационных знаков, стендов, указателей и других объектов инфраструктуры памятника природы.

1.16. Все виды рекреационной деятельности, оказывающие негативное воздействие на памятник природы, в том числе обустройство стоянок, установка палаток и тентов.

2. Режим особой охраны особо охраняемой природной территории регионального значения – памятника природы «Нижний парк» устанавливается бессрочно.

3. На особо охраняемой природной территории регионального значения – памятнике природы «Нижний парк» допускается по согласованию с министерством природных ресурсов и экологии Калужской области:

3.1. Проведение противопожарных, санитарно-оздоровительных и иных профилактических мероприятий, необходимых для обеспечения противопожарной безопасности и поддержания санитарных свойств территории памятника природы.

- 3.2. Использование биологических мер борьбы с вредителями леса.
- 3.3. Устройство гнездовий для птиц.
- 3.4. Проведение научных исследований, включая экологический мониторинг.
- 3.5. Организация эколого-просветительских мероприятий (проведение учебно-познавательных экскурсий, организация и обустройство экологических учебных троп).

