



Государственная регистрация
от 08.10.2025 № ГР/716/2025

МИНИСТЕРСТВО ГРАДОСТРОИТЕЛЬНОЙ ПОЛИТИКИ КАЛИНИНГРАДСКОЙ ОБЛАСТИ

П Р И К А З

08 октября 2025 г. № 373
Калининград

Об утверждении изменений в проект межевания территории в составе проекта планировки территории, утвержденного постановлением администрации городского округа «Город Калининград» от 04 августа 2015 года № 1256

По инициативе комитета городского развития и цифровизации администрации городского округа «Город Калининград» (далее – инициатор), в соответствии с частью 3 статьи 43, частью 3 статьи 45, частью 2 статьи 57 Градостроительного кодекса Российской Федерации, Правилами подготовки документации по планировке территории, подготовка которой осуществляется на основании решений уполномоченных федеральных органов исполнительной власти, исполнительных органов субъектов Российской Федерации и органов местного самоуправления, принятия решения об утверждении документации по планировке территории, внесения изменений в такую документацию, отмены такой документации или ее отдельных частей, признания отдельных частей такой документации не подлежащими применению, а также подготовки и утверждения проекта планировки территории в отношении территорий исторических поселений федерального и регионального значения, утвержденными постановлением Правительства Российской Федерации от 02 февраля 2024 года № 112, подпунктом 10 пункта 2 статьи 1 Закона Калининградской области от 30 ноября 2016 года № 19 «О перераспределении полномочий в области градостроительной деятельности между органами государственной власти Калининградской области и органами местного самоуправления муниципальных образований Калининградской области», подпунктом 8 пункта 11, подпунктом 1 пункта 12 Положения о Министерстве градостроительной политики Калининградской области, утвержденного постановлением Правительства Калининградской области от 3 марта 2022 года № 107, по результатам проверки изменений в проект межевания территории в составе проекта планировки территории на соответствие требованиям, указанным в части 10 статьи 45 Градостроительного кодекса Российской Федерации, а также задания на его подготовку от 11 августа 2025 года № 5383-МГП, с учетом протокола

общественных обсуждений от 15 сентября 2025 года и заключения о результатах общественных обсуждений от 16 сентября 2025 года № и-КГиЦ-11035
п р и к а з ы в а ю:

1. Утвердить прилагаемые изменения в проект межевания территории в составе проекта планировки территории, утвержденного постановлением администрации городского округа «Город Калининград» от 04 августа 2015 года № 1256 «Об утверждении проекта планировки территории с проектом межевания в его составе в границах проспект Победы – ул. Горная – ул. Велосипедная дорога – ул. Радищева в Центральном районе» (с изменениями, внесенными постановлением администрации городского округа «Город Калининград» от 26 июня 2019 года № 590, приказом Министерства градостроительной политики Калининградской области от 07 марта 2024 года № 86 и от 12 октября 2022 года № 407) (далее – изменения в проект межевания территории).

2. Отделу документации по планировке территории Министерства градостроительной политики Калининградской области (Марковой И.А.) со дня вступления в силу настоящего приказа:

1) обеспечить хранение изменений в проект межевания территории;

2) в течение семи рабочих дней направить уведомление об утверждении изменений в проект межевания территории инициатору и главе администрации городского округа «Город Калининград»;

3) в течение пяти рабочих дней направить в государственное бюджетное учреждение Калининградской области «Центр кадастровой оценки и мониторинга недвижимости» сведения, документы, материалы для размещения в государственной информационной системе обеспечения градостроительной деятельности и обеспечить размещение изменений в проект межевания территории на сайте Министерства градостроительной политики Калининградской области в информационно-телекоммуникационной сети «Интернет» по адресу: <https://mingrad.gov39.ru>.

3. Приказ подлежит государственной регистрации.

4. Приказ вступает в силу со дня его официального опубликования.

Исполняющая обязанности министра
градостроительной политики
Калининградской области



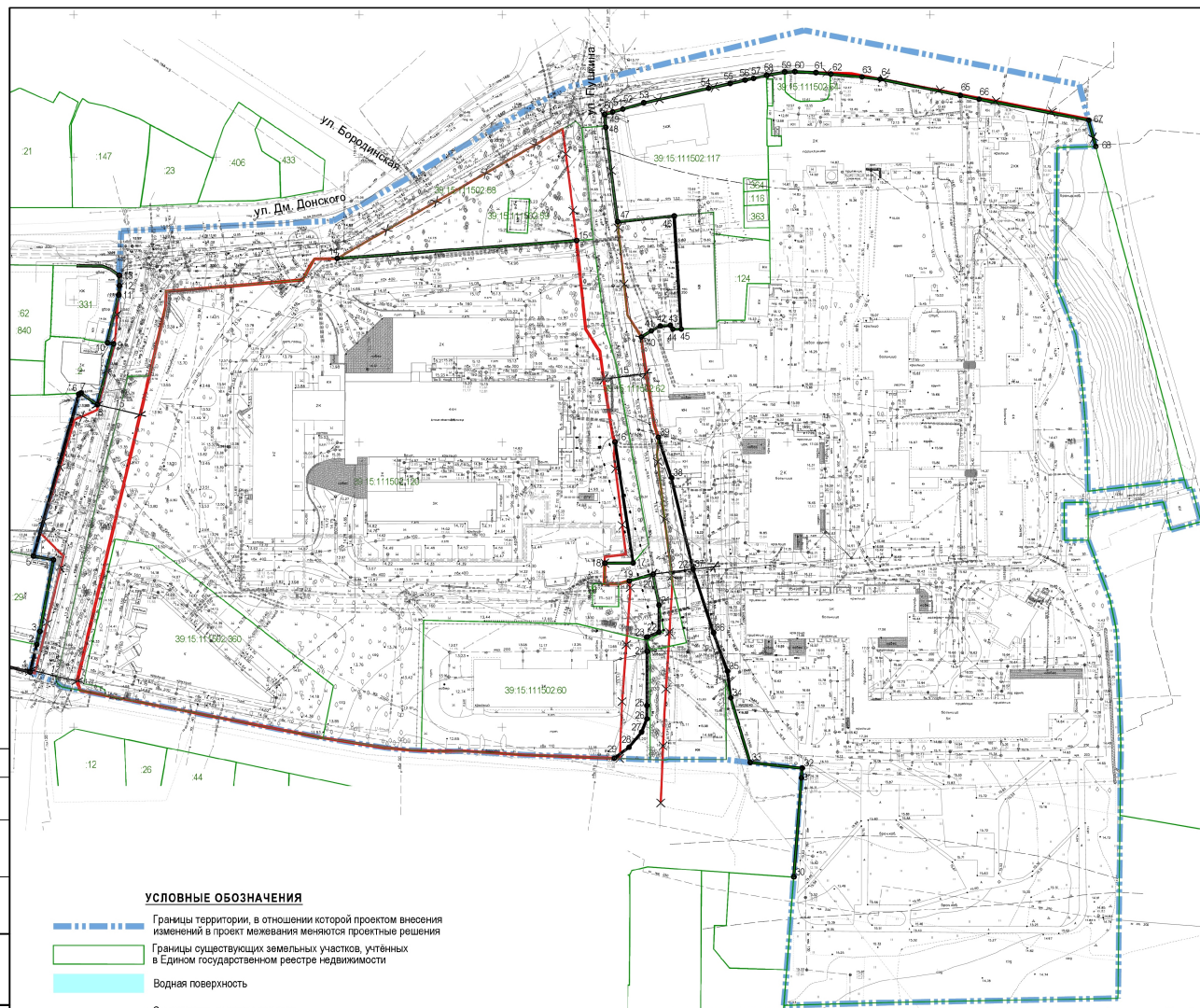
А.И. Пабула

УТВЕРЖДЕНЫ
приказом Министерства
градостроительной политики
Калининградской области
от 08 октября 2025 г. № 373

**ИЗМЕНЕНИЯ В ПРОЕКТ МЕЖЕВАНИЯ
ТЕРРИТОРИИ В СОСТАВЕ ПРОЕКТА ПЛАНИРОВКИ ТЕРРИТОРИИ,
УТВЕРЖДЕННОГО ПОСТАНОВЛЕНИЕМ АДМИНИСТРАЦИИ
ГОРОДСКОГО ОКРУГА «ГОРОД КАЛИНИНГРАД»
ОТ 04 АВГУСТА 2015 ГОДА № 1256 «ОБ УТВЕРЖДЕНИИ
ПРОЕКТА ПЛАНИРОВКИ ТЕРРИТОРИИ С ПРОЕКТОМ
МЕЖЕВАНИЯ В ЕГО СОСТАВЕ В ГРАНИЦАХ ПРОСПЕКТ ПОБЕДЫ –
УЛ. ГОРНАЯ – УЛ. ВЕЛОСИПЕДНАЯ ДОРОГА – УЛ. РАДИЩЕВА
В ЦЕНТРАЛЬНОМ РАЙОНЕ» (С ИЗМЕНЕНИЯМИ, ВНЕСЕННЫМИ
ПОСТАНОВЛЕНИЕМ АДМИНИСТРАЦИИ ГОРОДСКОГО ОКРУГА
«ГОРОД КАЛИНИНГРАД» ОТ 26 ИЮНЯ 2019 ГОДА № 590,
ПРИКАЗОМ МИНИСТЕРСТВА ГРАДОСТРОИТЕЛЬНОЙ ПОЛИТИКИ
КАЛИНИНГРАДСКОЙ ОБЛАСТИ ОТ 07 МАРТА 2024 ГОДА № 86
И ОТ 12 ОКТЯБРЯ 2022 ГОДА № 407)**

ОСНОВНАЯ УТВЕРЖДАЕМАЯ ЧАСТЬ

Раздел 1. ГРАФИЧЕСКАЯ ЧАСТЬ



УСЛОВНЫЕ ОБОЗНАЧЕНИЯ

- Границы территории, в отношении которой проектом внесения изменений в проект межевания меняются проектные решения
- Границы существующих земельных участков, учтенных в Едином государственном реестре недвижимости
- Водная поверхность
- Существующие красные линии
- Красные линии, устанавливаемые проектом межевания территории
- X-X- Красные линии отменяемые
- Номер характерной точки устанавливаемых красных линий в перечне координат

Примечание:
Ширина ул. Дмитрия Донского в красных линиях будет определена расчетом отдельной документации по планировке территории, предусматривающей размещение ПУ.

Перечень координат характерных точек устанавливаемых красных линий

№	X	Y
1	354869,38	1186984,79
2	354879,06	1186987,12
3	354883,59	1186988,21
4	354908,79	1186992,93
5	354910,09	1186985,97
6	354966,81	1187001,89
7	354967,24	1187002,63
8	354963,21	1187008,30
9	354984,51	1187014,00
10	354984,86	1187011,81
11	355001,73	1187015,79
12	355004,95	1187016,04
13	355008,59	1187015,98
14	355014,53	1187092,36
15	355020,74	1187176,17
16	354950,04	1187189,61
17	354907,66	1187196,00
18	354907,61	1187186,07
19	354901,33	1187194,57
20	354903,71	1187202,96
21	354892,84	1187205,06
22	354883,37	1187205,00
23	354881,55	1187200,74
24	354876,56	1187200,88
25	354857,65	1187200,83
26	354852,95	1187200,81
27	354848,34	1187198,91
28	354842,97	1187194,54
29	354839,15	1187189,42
30	354797,47	1187252,26
31	354830,67	1187254,80
32	354835,67	1187255,18
33	354837,67	1187236,93
34	354860,30	1187230,17
35	354869,69	1187229,00
36	354883,16	1187224,13
37	354905,54	1187216,94
38	354937,52	1187209,39
39	354951,79	1187204,77
40	354966,93	1187198,81
41	354989,10	1187202,28
42	354990,77	1187205,46
43	354991,09	1187209,00
44	354989,67	1187209,88
45	354989,72	1187212,81
46	355029,40	1187210,36
47	355027,34	1187190,56
48	355060,46	1187186,39
49	355063,78	1187186,14
50	355065,05	1187185,98
51	355065,87	1187188,79
52	355066,92	1187192,36
53	355069,09	1187199,72
54	355074,17	1187222,36
55	355075,86	1187229,94
56	355077,04	1187235,19
57	355077,70	1187238,15
58	355078,73	1187242,73
59	355079,91	1187249,06
60	355080,01	1187252,63
61	355079,71	1187259,98
62	355079,21	1187265,21
63	355078,16	1187276,13
64	355077,38	1187282,42
65	355071,76	1187310,50
66	355070,36	1187317,09
67	355063,04	1187355,51
68	355053,82	1187357,98

СОГЛАСОВАНО

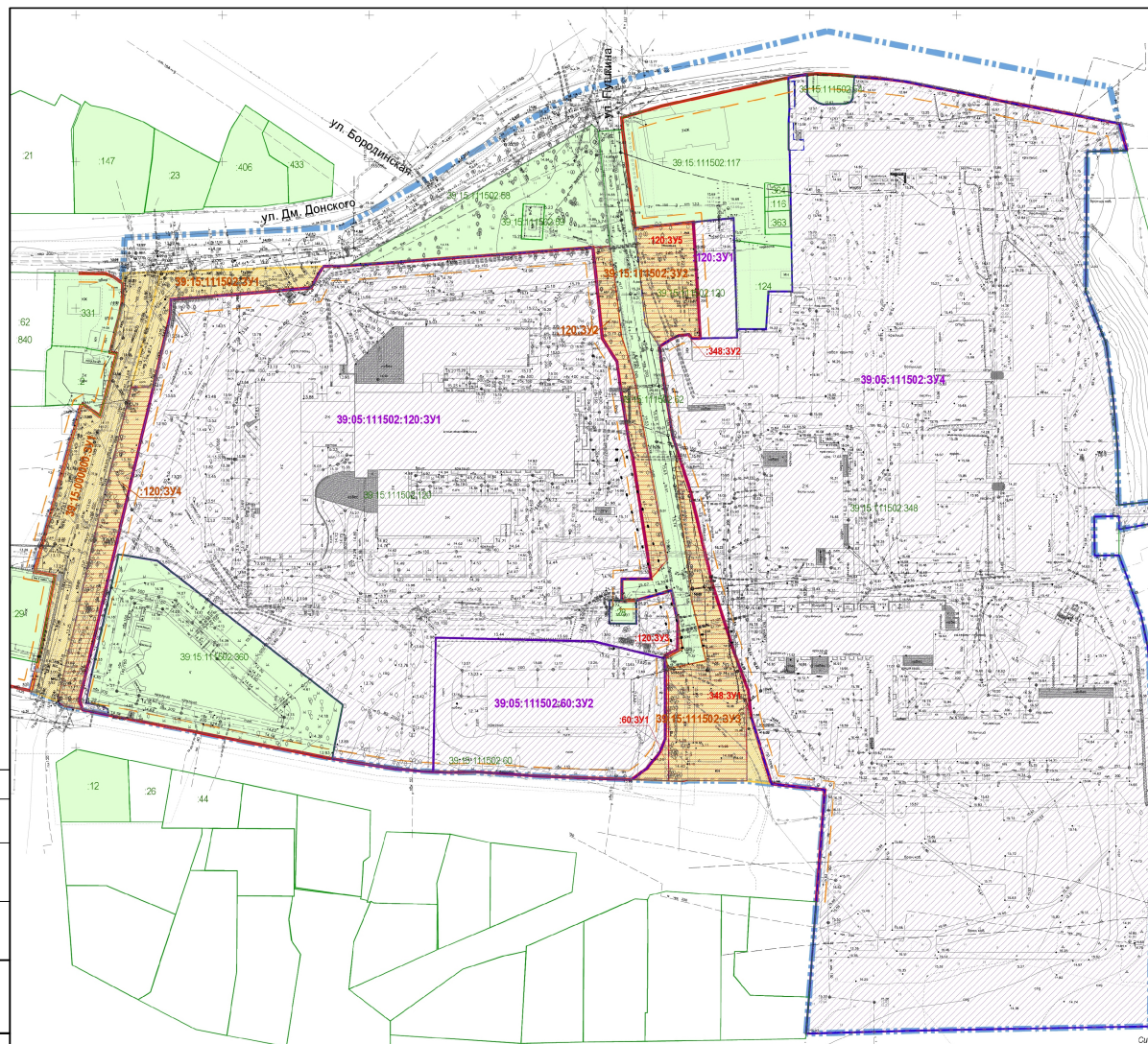
№	Подпись	Дата

Система высот Балтийская Система координат МСК-39

Заказчик: Комитет городского развития и цифровизации администрации городского округа г. город Калининград

Изм.	Кол.уч.	Лист	Итого	Подпись	Дата
Рук. проекта	Черненко П.В.	29.07.2			
Исполнял	Шевель А.Н.				
Проект межевания территории. Основная (утверждаемая) часть Градостроительная часть Чертеж красных линий М 1:1000					
				Лист 1 из 5 ООО «Центр инженерных изысканий»	

ФОРМАТ А2 (420x594)



УСЛОВНЫЕ ОБОЗНАЧЕНИЯ

- Границы территории, в отношении которой проектом внесения изменений в проект межевания меняются проектные решения
- Красные линии, устанавливаемые проектом межевания территории
- Линия отступа от красных линий

Границы земельных участков:

- 39.05.111502.120.3У1 Образуемых земельных участков, условный номер
- 39.15.111502.120.3У2 Образуемых под территории общего пользования, условный номер
- 39.15.111502.120 Изменяемых, кадастровый номер
- 39.15.111502.62 Существующих сохраняемых, кадастровый номер
- 60.3У1 Границы земельных участков, в отношении которых предполагается изъятие для муниципальных нужд, условный номер

№ п/п	Согласовано	Подпись и дата	Взнос, руб/лп

Система высот Балтийская Система координат МСК-39

Заказчик: Комитет городского развития и цифровизации администрации городского округа г. город Калининград				
<small>Проект внесения изменений в проект межевания территории в составе проекта территории, утвержденного постановлением администрации городского округа и ООО «Калининград» от 04 октября 2025 года № 125-СФ. Сформированы проектные материалы на основании кадастровых данных, полученных в Едином государственном реестре недвижимости (ЕГРН) в отношении земельных участков, расположенных по адресу: Калининградская область, город Калининград, ул. Бородинская, ул. Дм. Донского, ул. Рязанская и Центральный район (с изменениями, внесенными проектом Межевания территории).</small>				
Изм	Кол.уч.	Лист	№ док	Подпись
Рук. проекта	Черныш П.В.			07.08.25
Исполнял	Шевель А.Н.			
Проект межевания территории. Основная (утверждаемая) часть. Графическая часть.			Страница	Лист
Чертёж межевания территории М 1:1000			2	5
ООО «Центр инженерных изысканий»				

ФОРМАТ А2 (420x594)

РАЗДЕЛ 2. ТЕКСТОВАЯ ЧАСТЬ

1. Перечень и сведения о площади образуемых земельных участков, возможные способы их образования

1.1. Сведения о порядке и возможных способах образования земельных участков

Изменения в проект межевания территории в составе проекта планировки территории, утвержденного постановлением администрации городского округа «Город Калининград» от 04 августа 2015 года № 1256 «Об утверждении проекта планировки территории с проектом межевания в его составе в границах проспект Победы – ул. Горная – ул. Велосипедная дорога – ул. Радищева в Центральном районе» (с изменениями, внесенными постановлением администрации городского округа «Город Калининград» от 26 июня 2019 года № 590, приказом Министерства градостроительной политики Калининградской области от 07 марта 2024 года № 86 и от 12 октября 2022 года № 407, (далее – изменения в проект межевания территории), подготовлен в соответствии с частью 21 статьи 45 Градостроительного кодекса Российской Федерации применительно к основной части проекта межевания территории.

Изменения вносятся в утверждаемые графическую и текстовую части проекта межевания территории в составе проекта планировки территории в части уточнения (изменения) местоположения границ образуемых и изменяемых земельных участков, установления, изменения, отмена красных линий для застроенных территорий в целях расширения парковочного пространства вблизи ГБУЗ «Детская областная больница Калининградской области».

Изменениями в проект межевания территории предусмотрен раздел земельных участков с кадастровыми номерами 39:15:111502:120, 39:15:111502:60, 39:15:111502:348.

Изменениями в проект межевания территории образуются земельные участки с видом разрешенного использования «Улично-дорожная сеть» в границах красных линий, ранее установленных проектом внесения изменений в проект планировки территории, с учетом необходимости размещения парковочных мест на территориях общего пользования.

Земельные участки в целях подготовки проекта межевания территории образованы:

- с учетом норм и требований свода правил СП 42.13330.2016 «Градостроительство. Планировка и застройка городских и сельских поселений. Актуализированная редакция СНиП 2.07.01-89*», утвержденный Приказом Министерства строительства и жилищно-коммунального хозяйства Российской Федерации от 30 декабря 2016 года № 1034/пр, свода правил СП 59.13330.2020 «СНиП 35-01-2001 Доступность зданий и сооружений для маломобильных групп населения», утвержденный приказом Министерства строительства и жилищно-коммунального хозяйства Российской Федерации от 30 декабря 2020 года № 904/пр;

- с учетом требований санитарно-эпидемиологических правил и нормативов СанПиН 2.2.1/2.1.1.1200-03 «Санитарно-защитные зоны и санитарная классификация предприятий, сооружений и иных объектов» (новая редакция), утвержденных постановлением Главного государственного санитарного врача Российской Федерации от 25 сентября 2007 года № 74;

- с учетом требований Правил благоустройства территории городского округа «Город Калининград», утвержденных решением городского Совета депутатов Калининграда от 30.06.2021 № 182;

- с учетом местных нормативов градостроительного проектирования городского округа «Город Калининград», утвержденные решением городского Совета депутатов Калининграда от 26 декабря 2016 года № 432 (в актуальной редакции);

- в соответствии с классификатором видов разрешенного использования земельных участков, утвержденный приказом Федеральной службы государственной регистрации, кадастра и картографии от 10 ноября 2020 года № П/0412.

Территория в границах проекта межевания является используемой территорией, на большей части территории в границах проекта межевания образованы земельные участки, в том числе, в соответствии с ранее утвержденной документацией по планировке территории.

В целях подготовки настоящих изменений в проект межевания территории, земельные участки образованы:

- путем раздела существующих земельных участков;
- путем образования земельных участков из земель, государственная собственность на которые не разграничена;
- путем перераспределения существующего земельного участка и земель, государственная собственность на которые не разграничена.

1.1. Перечень и сведения о площади образуемых земельных участков, за исключением земельных участков, которые будут отнесены к территориям общего пользования или имуществу общего пользования

Таблица 1

№ п/п	Условный номер образуемого земельного участка	Площадь образуемого земельного участка, м ²	Вид разрешенного использования образуемого земельного участка устанавливаемый	Способ образования земельного участка	Номер исходного земельного участка (условный номер части земельного участка)	Площадь исходного земельного участка (части земельного участка), м ²	Вид разрешенного использования исходного земельного участка	Примечания
1	2	3	4	5	6	7	8	9
1.	39:15:111502:120:3У1	22611	Амбулаторно-поликлинической обслуживание (код 3.4.1) Стационарное медицинское обслуживание (код 3.4.2)	Раздел	39:15:111502:120	24 854	под существующие здания и сооружения стационара - ГБУЗ «Детская областная больница»	Многоконтурный земельный участок
2.	39:15:111502:60:3У2	3115	Амбулаторно-поликлинической обслуживание (код 3.4.1) Стационарное медицинское обслуживание (код 3.4.2)	Раздел	39:15:111502:60	3 622	под существующие здания и сооружения медико-санитарной части	
3.	39:15:111502:3У4	40339	Амбулаторно-поликлинической обслуживание (код 3.4.1) Стационарное медицинское обслуживание (код 3.4.2)	Раздел и перераспределение с землями неразграниченной госсобственности	39:15:111502:348	41 819	под существующие здания и сооружения детской больницы	
					- (госсобственность)			

1.2. Перечень и сведения о площади образуемых земельных участков, которые будут отнесены к территориям общего пользования или имуществу общего пользования, в том числе в отношении которых предполагается резервирование и изъятие для муниципальных нужд

Таблица 2

№ п/п	Условный номер образуемого земельного участка	Площадь образуемого земельного участка, м ²	Вид разрешенного использования образуемого земельного участка устанавливаемый	Способ образования земельного участка	Номер исходного земельного участка (условный номер части земельного участка)	Площадь исходного земельного участка (части земельного участка), м ²	Вид разрешенного использования исходного земельного участка	Примечания
1	2	3	4	5	6	7	8	9
1.	39:15:000000:3У1	1797	Улично-дорожная сеть (код 12.0.1)	Образование из земель неразграниченной государственности	- (госсобственность)			
2.	39:15:111502:3У1	672	Улично-дорожная сеть (код 12.0.1)	Образование из земель неразграниченной государственности	- (госсобственность)			
3.	39:15:111502:120:3У4	850	Улично-дорожная сеть (код 12.0.1)	Раздел	39:15:111502:120	24 854	под существующие здания и сооружения стационара - ГБУЗ «Детская областная больница»	изъятие часть 850 м ²
4.	39:15:111502:120:3У2	647	Улично-дорожная сеть (код 12.0.1)	Раздел	39:15:111502:120	24 854	под существующие здания и сооружения стационара - ГБУЗ «Детская областная больница»	изъятие часть 731 м ²
5.	39:15:111502:3У2	736	Улично-дорожная сеть (код 12.0.1)	Перераспределение	39:15:111502:120:3У5	24 854	под существующие здания и сооружения стационара - ГБУЗ «Детская областная больница»	изъятие часть 735 м ²

1	2	3	4	5	6	7	8	9
					39:15:111502:348 :ЗУ2	41 819	под существующие здания и сооружения детской больницы	изъятие часть 1 м ²
6.	39:15:111502 :ЗУ3	1767	Улично-дорожная сеть (код 12.0.1)	Перераспределение с землями неограниченной госсобственности	39:15:111502:348 :ЗУ1	41 819	под существующие здания и сооружения детской больницы	изъятие часть 1531 м ²
					39:15:111502:60 :ЗУ1	3 622	под существующие здания и сооружения медико-санитарной части	изъятие часть 107 м ²
					39:15:111502:120 :ЗУ3	24 854	под существующие здания и сооружения стационара - ГБУЗ «Детская областная больница»	изъятие часть 13 м ²
					- (госсобственность)			

**2. Целевое назначение лесов, вид (виды) разрешенного использования
лесного участка, количественные и качественные характеристики
лесного участка, сведения о нахождении лесного участка в границах
особо защитных участков лесов**

В границах территории, в отношении которой осуществлена подготовка проекта межевания, земли лесного фонда отсутствуют.

**3. Сведения о границах территории, в отношении которой
подготовлен проект межевания. Перечень координат
характерных точек границ территории.**

Номер точки	X	Y
1	2	3
1	354869,38	1186984,79
2	354879,06	1186987,12
3	354883,59	1186988,21
4	354908,79	1186992,93
5	354910,09	1186985,97
6	354966,81	1187001,89
7	354967,24	1187002,63
8	354963,21	1187008,3
9	354984,51	1187014
10	354984,86	1187011,81
11	355001,73	1187015,79
12	355004,95	1187016,04
13	355008,59	1187015,98
14	355024,15	1187016,72
15	355027,72	1187090,98
16	355074,45	1187172,19
17	355094,57	1187255,88
18	355075,53	1187352,16
19	355063,04	1187355,51
20	355053,82	1187357,98
21	355053,45	1187344,47
22	355005,68	1187344,03
23	354987,41	1187351,03
24	354969,76	1187353,29
25	354951,63	1187354,81
26	354932,77	1187355,27
27	354936,87	1187389,05
28	354933,81	1187389,85
29	354934,28	1187391,52
30	354922,19	1187394,93
31	354919,27	1187384,36

1	2	3
32	354929,06	1187381,66
33	354924,57	1187355,36
34	354929	1187355,34
35	354928,9	1187346,9
36	354915,6	1187347,04
37	354915,67	1187355,4
38	354894,87	1187362,99
39	354884,94	1187365,04
40	354878,13	1187365,67
41	354844,45	1187366,81
42	354832,22	1187366,68
43	354808,56	1187366,42
44	354754,95	1187365,82
45	354753,44	1187285,67
46	354752,45	1187248,81
47	354830,67	1187254,8
48	354835,67	1187255,18
49	354837,67	1187236,93
50	354838,68	1187228,59
51	354838,81	1187208,35
52	354838,47	1187207,11
53	354838,67	1187201,92
54	354839,15	1187189,42
55	354840,39	1187157,19
56	354841,66	1187137,13
57	354841,58	1187127,08
58	354841,85	1187121,76
59	354842,09	1187116,96
60	354842,76	1187109,59
61	354846,27	1187087,4
62	354862,95	1187002,43
63	354864,23	1186995,92
64	354865,86	1186993,86

**4. Описание местоположения границ образуемых земельных участков
(перечень координат характерных точек
образуемых земельных участков)**

39:15:000000:3Y1

N	X	Y
1	2	3
1	354869,38	1186984,79
2	354879,06	1186987,12
3	354883,59	1186988,21
4	354908,79	1186992,93
5	354910,09	1186985,97
6	354966,81	1187001,89
7	354967,24	1187002,63
8	354963,21	1187008,3
9	354984,51	1187014
10	354984,86	1187011,81
11	355001,73	1187015,79
12	355004,95	1187016,04
13	355008,59	1187015,98
14	355012,06	1187016,14
15	355012,5	1187029,04
16	354973,19	1187019,09
17	354931,76	1187008,6
18	354905,03	1187002,62
19	354865,86	1186993,86

1	2	3
4	354905,03	1187002,62
5	354931,76	1187008,6
6	354973,19	1187019,09
7	354973,35	1187026,56
8	354866,21	1187001,3

39:15:111502:120:3Y2

N	X	Y
1	2	3
1	354950,04	1187189,61
2	354952,91	1187188,72
3	354972,17	1187185,67
4	354981,71	1187184,38
5	354989,6	1187179,43
6	355020,74	1187176,17
7	355021,18	1187182,13
8	354990,17	1187186,06
9	354977,38	1187190,11
10	354914,18	1187201,43
11	354907,66	1187196

39:15:111502:3Y1

N	X	Y
1	2	3
1	354973,19	1187019,09
2	355012,5	1187029,04
3	355014,36	1187084,5
4	355012,31	1187083,08
5	355006,97	1187080,29
6	355002,98	1187032,45
7	354997,46	1187032,2
8	354973,34	1187026,56

39:15:111502:3Y2

N	X	Y
1	2	3
1	355027,34	1187190,56
2	355029,40	1187210,36
3	354989,72	1187212,81
4	354989,67	1187209,88
5	354991,03	1187209,00
6	354990,77	1187205,46
7	354989,10	1187202,28
8	354986,93	1187198,81
9	354994,62	1187193,99

39:15:111502:120:3Y4

N	X	Y
1	2	3
1	354862,95	1187002,43
2	354864,23	1186995,92
3	354865,86	1186993,86

39:15:111502:3Y3

N	X	Y
1	2	3
1	354877,06	1187201,88
2	354879,69	1187214,68
3	354900,66	1187209,76

1	2	3
4	354945,6	1187204,34
5	354951,79	1187204,77
6	354937,52	1187209,39
7	354905,54	1187216,94
8	354883,16	1187224,13
9	354869,69	1187229
10	354860,3	1187230,17
11	354837,67	1187236,93
12	354838,68	1187228,59
13	354838,81	1187208,35
14	354838,47	1187207,11
15	354838,67	1187201,92
16	354839,15	1187189,42
17	354842,97	1187194,54
18	354848,34	1187198,91
19	354852,95	1187200,81
20	354880,48	1187200,77
21	354881,55	1187200,74
22	354883,37	1187205
23	354892,84	1187205,06
24	354883,76	1187206,82
25	354880,43	1187200,96

39:15:111502:120:3Y1

N	X	Y
1	2	3
1	354862,95	1187002,43
2	354866,21	1187001,3
3	354973,34	1187026,56
4	354997,46	1187032,2
5	355002,98	1187032,45
6	355006,97	1187080,29
7	355012,31	1187083,08
8	355014,36	1187084,5
9	355014,53	1187092,36
10	355020,74	1187176,17
11	354989,6	1187179,43
12	354981,71	1187184,38
13	354972,17	1187185,67
14	354952,91	1187188,72
15	354950,04	1187189,61
16	354907,66	1187196
17	354907,61	1187186,07
18	354900,32	1187186,01
19	354900,35	1187181,83

1	2	3
20	354892,44	1187181,78
21	354892,38	1187190,88
22	354900,29	1187190,93
23	354903,71	1187202,96
24	354892,84	1187205,06
25	354883,37	1187205
26	354881,55	1187200,74
27	354880,48	1187200,77
28	354886,32	1187176,51
29	354887,53	1187122,64
30	354841,85	1187121,76
31	354842,09	1187116,96
32	354842,76	1187109,59
33	354846,27	1187087,4
34	354864,66	1187090,99
35	354913,89	1187027,8
36	354916,05	1187014,61
37	354875,12	1187005,48
38	354865,31	1187003,55
39	354864,38	1187008,79
40	354863,17	1187010,94
41	354861,24	1187011,26
42	354989,72	1187212,81
43	355029,4	1187210,36
44	355029,94	1187215,2
45	355030,78	1187224,14
46	355023,16	1187224,35
47	355021,2	1187224,4
48	355017,98	1187224,5
49	354991,95	1187225,2
50	354989,95	1187225,26

39:15:111502:60:3Y2

N	X	Y
1	2	3
1	354841,85	1187121,76
2	354887,53	1187122,64
3	354886,32	1187176,51
4	354880,48	1187200,77
5	354852,95	1187200,81
6	354848,34	1187198,91
7	354842,97	1187194,54
8	354839,15	1187189,42
9	354840,39	1187157,19
10	354841,66	1187137,13

1	2	3
11	354841,58	1187127,08

39:15:111502:3У4

N	X	Y
1	2	3
1	355078,73	1187242,73
2	355079,91	1187249,06
3	355073,02	1187249,27
4	355072,22	1187250,11
5	355070,09	1187252,84
6	355069,61	1187254,48
7	355069,74	1187262,13
8	355070,3	1187263,83
9	355071,82	1187264,67
10	355079,21	1187265,21
11	355078,16	1187276,13
12	355077,38	1187282,42
13	355071,76	1187310,5
14	355070,36	1187317,09
15	355063,04	1187355,51
16	355053,82	1187357,98
17	355053,45	1187344,47
18	355005,68	1187344,03
19	354987,75	1187350,99
20	354969,76	1187353,29
21	354951,63	1187354,81
22	354932,77	1187355,27
23	354936,87	1187389,05
24	354933,81	1187389,85
25	354934,28	1187391,52
26	354922,19	1187394,93
27	354919,27	1187384,36
28	354929,06	1187381,66
29	354924,57	1187355,36
30	354929	1187355,34
31	354928,9	1187346,9
32	354915,6	1187347,04

1	2	3
33	354915,67	1187355,4
34	354894,87	1187362,99
35	354884,94	1187365,04
36	354878,13	1187365,67
37	354844,45	1187366,81
38	354832,22	1187366,68
39	354754,95	1187365,82
40	354753,44	1187285,67
41	354752,45	1187248,81
42	354830,67	1187254,8
43	354835,67	1187255,18
44	354837,67	1187236,93
45	354860,3	1187230,17
46	354869,69	1187229
47	354883,16	1187224,13
48	354905,54	1187216,94
49	354937,52	1187209,39
50	354951,79	1187204,77
51	354956,32	1187203,37
52	354974,35	1187200,51
53	354986,93	1187198,81
54	354989,1	1187202,28
55	354990,77	1187205,46
56	354991,03	1187209
57	354989,67	1187209,88
58	354989,95	1187225,26
59	354991,95	1187225,2
60	354992,84	1187225,92
61	354992,83	1187235,14
62	355005,72	1187235,95
63	355005,71	1187244,07
64	355053,96	1187243,18
65	355054,22	1187242,85
66	355063,57	1187242,81
67	355068,17	1187243,04
68	355077,47	1187242,7

Примечания:

- перечень координат характерных точек образуемых земельных участков для целей проекта межевания приводится справочно; при выполнении кадастровых работ, при постановке на кадастровый учет земельных участков следует руководствоваться законодательством Российской Федерации о государственной регистрации недвижимости;

- координаты образуемых земельных участков частной собственности следует определять (уточнять) при проведении межевых работ с учетом статуса образованных смежных земельных участков.

Исполняющая обязанности министра
градостроительной политики
Калининградской области



А.И. Пабула