



Государственная регистрация  
от 18.06.2025 № ГР/443/2025

**МИНИСТЕРСТВО ГРАДОСТРОИТЕЛЬНОЙ ПОЛИТИКИ  
КАЛИНИНГРАДСКОЙ ОБЛАСТИ**

**П Р И К А З**

17 июня 2025 г. № 197  
Калининград

**Об утверждении изменений в проект межевания территории в составе проекта планировки территории, утвержденного постановлением администрации городского округа «Город Калининград» от 01 августа 2019 года № 719 «Об утверждении документации по планировке территории «Проект планировки территории с проектом межевания в его составе в границах ул. Дзержинского – пер. Волоколамский – территория СНТ «Пищевик» – территория СНТ «Железнодорожник» – река Лесная в г. Калининграде»**

По инициативе Захарченко В.И. (далее – инициатор), в соответствии с частью 3 статьи 43, частью 3 статьи 45, частью 2 статьи 57 Градостроительного кодекса Российской Федерации, Правилами подготовки документации по планировке территории, подготовка которой осуществляется на основании решений уполномоченных федеральных органов исполнительной власти, исполнительных органов субъектов Российской Федерации и органов местного самоуправления, принятия решения об утверждении документации по планировке территории, внесения изменений в такую документацию, отмены такой документации или ее отдельных частей, признания отдельных частей такой документации не подлежащими применению, а также подготовки и утверждения проекта планировки территории в отношении территорий исторических поселений федерального и регионального значения, утвержденными постановлением Правительства Российской Федерации от 02 февраля 2024 года № 112, подпунктом 10 пункта 2 статьи 1 Закона Калининградской области от 30 ноября 2016 года № 19 «О перераспределении полномочий в области градостроительной деятельности между органами государственной власти Калининградской области и органами местного самоуправления муниципальных образований Калининградской области», подпунктом 8 пункта 11, подпунктом 1 пункта 12 Положения о Министерстве градостроительной политики Калининградской области, утвержденного постановлением Правительства Калининградской области от 3 марта 2022 года № 107, по результатам проверки изменений в проект межевания территории в составе проекта планировки территории на соответствие требованиям,

указанным в части 10 статьи 45 Градостроительного кодекса Российской Федерации, а также задания на его подготовку от 02 июня 2025 года № 3407-МГП, **п р и к а з ы в а ю**:

1. Утвердить изменения в проект межевания территории в составе проекта планировки территории, утвержденного постановлением администрации городского округа «Город Калининград» от 01 августа 2019 года № 719 «Об утверждении документации по планировке территории «Проект планировки территории с проектом межевания в его составе в границах ул. Дзержинского – пер. Волоколамский – территория СНТ «Пищевик» – территория СНТ «Железнодорожник» – река Лесная в г. Калининграде» (с изменениями, внесенными приказами Министерства градостроительной политики Калининградской области от 27 мая 2022 года № 190, от 21 августа 2024 года № 276) (далее – изменения в проект межевания территории).

2. Отделу документации по планировке территории Министерства градостроительной политики Калининградской области (Марковой И.А.) со дня вступления в силу настоящего приказа:

1) обеспечить хранение изменений в проект межевания территории;

2) в течение семи рабочих дней направить уведомления об утверждении изменений в проект межевания территории инициатору и главе администрации городского округа «Город Калининград»;

3) в течение пяти рабочих дней направить в государственное бюджетное учреждение Калининградской области «Центр кадастровой оценки и мониторинга недвижимости» сведения, документы, материалы для размещения в государственной информационной системе обеспечения градостроительной деятельности и обеспечить размещение изменений в проект межевания территории на сайте Министерства градостроительной политики Калининградской области в информационно-телекоммуникационной сети «Интернет» по адресу: <https://mingrad.gov39.ru>.

3. Приказ подлежит государственной регистрации.

4. Приказ вступает в силу со дня его официального опубликования.

Заместитель Председателя Правительства  
Калининградской области –  
министр градостроительной политики  
Калининградской области



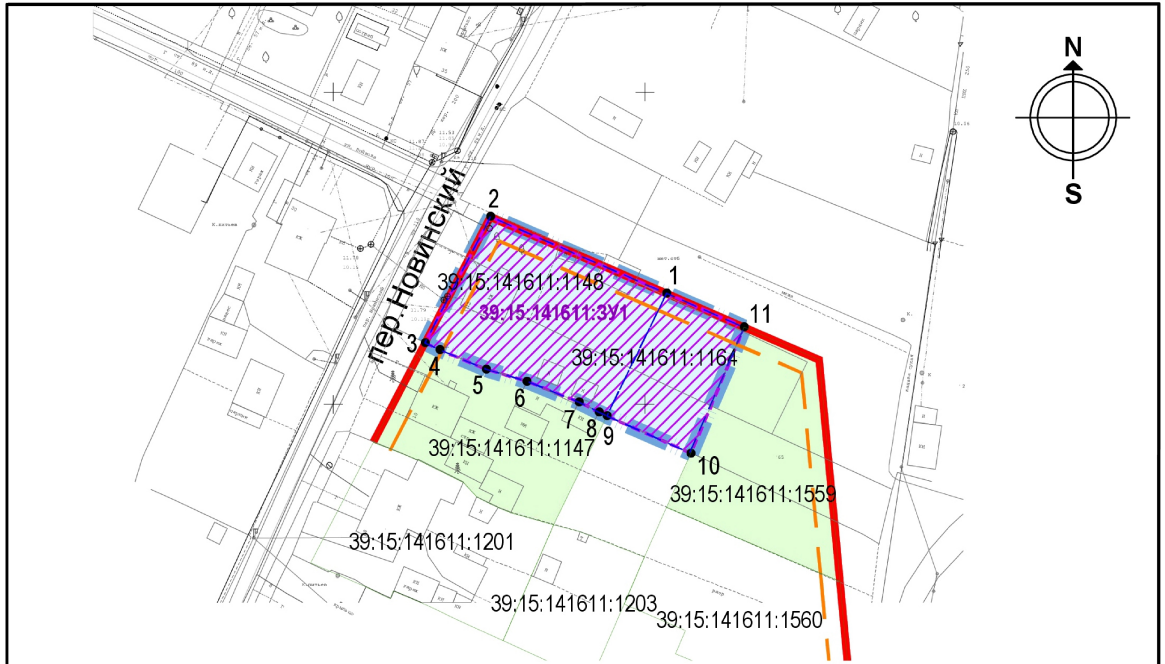
К.А. Подскребкина

УТВЕРЖДЕНЫ  
приказом Министерства  
градостроительной политики  
Калининградской области  
от 17 июня 2025 г. № 197

**ИЗМЕНЕНИЯ В ПРОЕКТ МЕЖЕВАНИЯ ТЕРРИТОРИИ  
В СОСТАВЕ ПРОЕКТА ПЛАНИРОВКИ ТЕРРИТОРИИ,  
УТВЕРЖДЕННОГО ПОСТАНОВЛЕНИЕМ АДМИНИСТРАЦИИ  
ГОРОДСКОГО ОКРУГА «ГОРОД КАЛИНИНГРАД»  
ОТ 01 АВГУСТА 2019 ГОДА № 719 «ОБ УТВЕРЖДЕНИИ  
ДОКУМЕНТАЦИИ ПО ПЛАНИРОВКЕ ТЕРРИТОРИИ «ПРОЕКТ  
ПЛАНИРОВКИ ТЕРРИТОРИИ С ПРОЕКТОМ МЕЖЕВАНИЯ  
В ЕГО СОСТАВЕ В ГРАНИЦАХ УЛ. ДЗЕРЖИНСКОГО –  
ПЕР. ВОЛОКОЛАМСКИЙ - ТЕРРИТОРИЯ СНТ «ПИЩЕВИК» -  
ТЕРРИТОРИЯ СНТ «ЖЕЛЕЗНОДОРОЖНИК» - РЕКА ЛЕСНАЯ  
В Г. КАЛИНИНГРАДЕ»**

**ОСНОВНАЯ УТВЕРЖДАЕМАЯ ЧАСТЬ**

**Раздел 1. ГРАФИЧЕСКАЯ ЧАСТЬ**



**УСЛОВНЫЕ ОБОЗНАЧЕНИЯ**

- Границы территории, в отношении которой проектом внесения изменений в проекте межевания меняются проектные решения
- 11 Номер характерной точки границы межевания в перечне координат
- Существующие красные линии
- Линия отступа от красных линий в целях определения места допустимого размещения зданий, строений, сооружений

**Границы земельных участков:**

- 39:15:141611:1147 Существующих сохраняемых, кадастровый номер
- 39:15:141611:1148 Изменяемых, кадастровый номер
- 39:15:141611:3У1 Образуемых, условный номер

Согласовано				
Взам. инв. №				
Подп. и дата				
Инв. № подл.				

Заказчик: Захарченко В.И.					
Изменения в проект межевания территории в составе документации по планировке территории «Проект планировки территории с проектом межевания в его составе в границах ул. Дзержинского - пер. Волоколамский - территория СНТ «Пищевик» - территория СНТ «Железнодорожник» - река Лесная в г. Калининграде», утвержденной постановлением Администрации от 01.08.2019 № 719, в отношении земельных участков с кадастровыми номерами 39:15:141611:1148, 39:15:141611:1164					
Изм.	Кол.уч.	Лист	№ док.	Подп.	Дата
		Черненко П.В.			05.25
		Шевень А.Н.			05.25
Проект межевания территории Основная (утверждаемая) часть				Стадия	Лист
				ПМ	1
				Листов	4
Чертеж межевания территории М 1:1000				ООО "Центр инженерных изысканий"	

## РАЗДЕЛ 2. ТЕКСТОВАЯ ЧАСТЬ

### 1. Перечень и сведения о площади образуемых земельных участков, в том числе возможные способы их образования

Таблица 1

№ п/п	Условный номер образуемого земельного участка	Площадь образуемого земельного участка, м <sup>2</sup>	Вид разрешенного использования образуемого земельного участка устанавливаемый	Способ образования земельного участка	Номер исходного земельного участка (условный номер части земельного участка)	Площадь исходного земельного участка (части земельного участка), м <sup>2</sup>	Вид разрешенного использования исходного земельного участка	Примечания
1	39:15:141611:3У1	999	Для индивидуального жилищного строительства (код 2.1)	Перераспределение с землями неразграниченной государственной собственности	39:15:141611:1148	689	Для индивидуального жилищного строительства	-
					39:15:141611:1164	308	Среднеэтажная жилая застройка (для благоустройства территории многоквартирного дома по пер. Новинскому, 12)	-
					- (государственная собственность)	2		

Изменения в проект межевания территории в составе проекта планировки территории, утвержденного постановлением администрации городского округа «Город Калининград» от 01 августа 2019 года № 719 «Об утверждении документации по планировке территории «Проект планировки территории с проектом межевания в его составе в границах ул. Дзержинского – пер. Волоколамский – территория СНТ «Пищевик» – территория СНТ «Железнодорожник» – река Лесная в г. Калининграде» (с изменениями, внесенными приказами Министерства градостроительной политики Калининградской области от 27 мая 2022 года № 190 от 21 августа 2024 года № 276), изъятие для муниципальных нужд не предполагает.

**2. Целевое назначение лесов, вид (виды) разрешенного использования лесного участка, количественные и качественные характеристики лесного участка, сведения о нахождении лесного участка в границах особо защитных участков лесов**

Территория, в отношении которой изменяются проектные решения, расположена в застроенной части города, в соответствии с этим лесные участки в границах проекта отсутствуют.

**3. Сведения о границах территории, в отношении которой разрабатывается проект межевания. Перечень координат характерных точек этих границ**

Таблица 2

Номер точки	X	Y
1	350667,80	1192203,53
2	350680,07	1192175,27
3	350659,88	1192164,76
4	350658,76	1192167,13
5	350655,67	1192174,59
6	350653,72	1192181,14
7	350650,42	1192189,46
8	350648,79	1192192,67
9	350648,19	1192193,96
10	350642,21	1192207,47
11	350662,38	1192216,01

**4. Описание местоположения границ образуемых земельных участков (перечень координат характерных точек образуемых земельных участков)**

**39:15:141611:3У1**

№	X	Y
1	2	3
1	350667,80	1192203,53

1	2	3
2	350680,07	1192175,27
3	350659,88	1192164,76
4	350658,76	1192167,13
5	350655,67	1192174,59
6	350653,72	1192181,14
7	350650,42	1192189,46
8	350648,79	1192192,67
9	350648,19	1192193,96
10	350642,21	1192207,47
11	350662,38	1192216,01

Примечания:

- перечень координат характерных точек образуемых земельных участков для целей проекта межевания приводится справочно; при выполнении кадастровых работ, при постановке на кадастровый учёт земельных участков следует руководствоваться законодательством Российской Федерации о государственной регистрации недвижимости;

- координаты образуемых земельных участков частной собственности следует определять при проведении межевых работ с учётом статуса образованных смежных земельных участков

Заместитель Председателя Правительства  
Калининградской области –  
министр градостроительной политики  
Калининградской области



К.А. Подскребкина