



Государственная регистрация  
от 26.02.2025 № ГР/154/2025

## СЛУЖБА ГОСУДАРСТВЕННОЙ ОХРАНЫ ОБЪЕКТОВ КУЛЬТУРНОГО НАСЛЕДИЯ КАЛИНИНГРАДСКОЙ ОБЛАСТИ

### П Р И К А З

26 февраля 2025 г. № 72  
Калининград

#### **Об утверждении границ территории объекта культурного наследия регионального значения «Руины кирхи», 1320-1330 годы, Калининградская область, Багратионовский район, ст. Знаменка, 7 км к северо-западу**

В соответствии с Федеральным законом от 25 июня 2002 года № 73-ФЗ «Об объектах культурного наследия (памятниках истории и культуры) народов Российской Федерации», постановлением Правительства Калининградской области от 02 декабря 2014 года № 804 «О Службе государственной охраны объектов культурного наследия Калининградской области», проектом границ территории объекта культурного наследия регионального значения, **п р и к а з ы в а ю:**

1. Утвердить прилагаемые границы территории объекта культурного наследия регионального значения «Руины кирхи», 1320-1330 годы, Калининградская область, Багратионовский район, ст. Знаменка, 7 км к северо-западу, и режим использования территории объекта культурного наследия регионального значения.

2. Заместителю руководителя (директора) Службы государственной охраны объектов культурного наследия Калининградской области (Ефимовой О.А.) направить копию настоящего приказа:

1) в администрацию муниципального образования «Багратионовский муниципальный округ Калининградской области»;

2) в Управление Федеральной службы государственной регистрации, кадастра и картографии по Калининградской области для внесения сведений в Единый государственный реестр недвижимости;

3) в государственное бюджетное учреждение Калининградской области «Центр кадастровой оценки и мониторинга недвижимости» в целях размещения актуальной информации в государственной информационной системе Калининградской области «Обеспечение градостроительной деятельности на территории Калининградской области с функциями автоматизированной информационно-аналитической поддержки осуществления полномочий в области градостроительной деятельности».

3. Контроль исполнения настоящего приказа оставляю за собой.
4. Приказ подлежит государственной регистрации.
5. Приказ вступает в силу по истечении десяти дней после дня его официального опубликования.

Руководитель (директор)

A handwritten signature in blue ink, consisting of stylized, overlapping letters and flourishes.

Е.А. Маслов

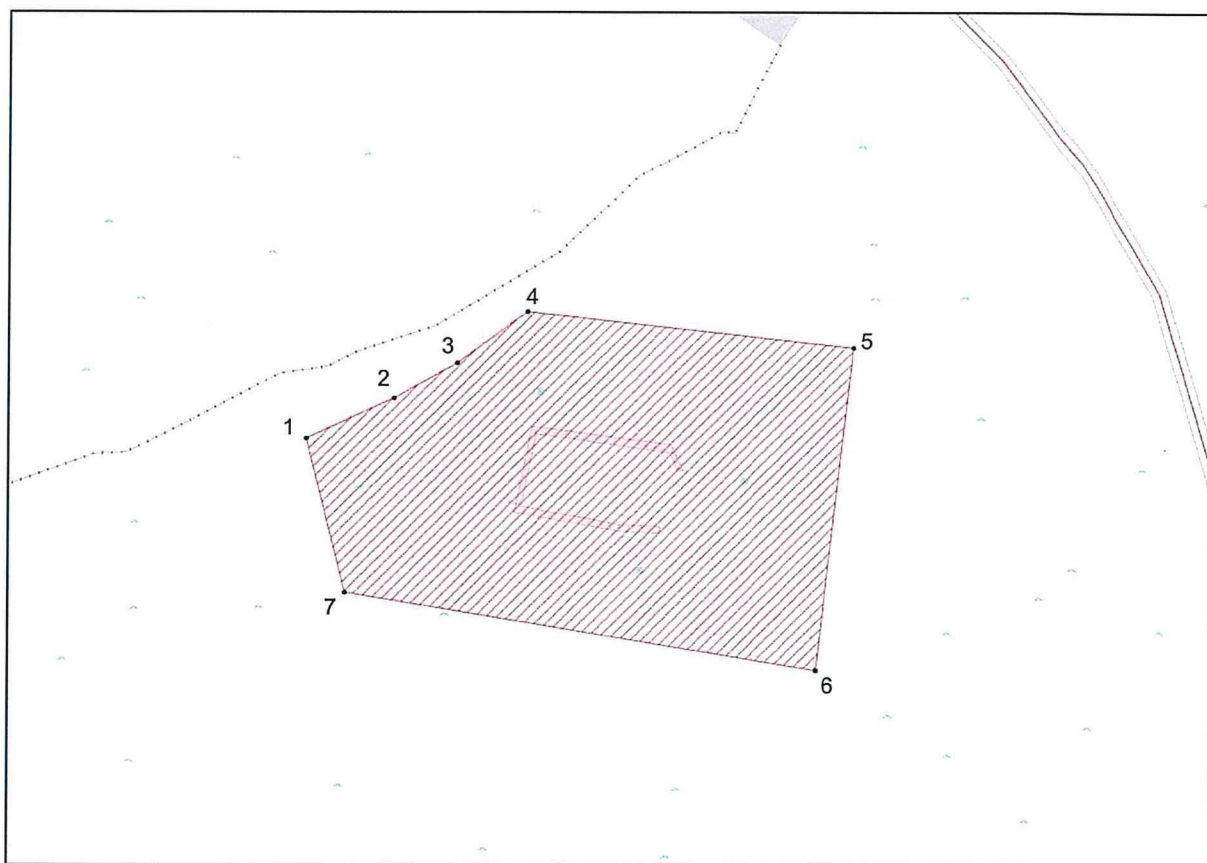
УТВЕРЖДЕНЫ

приказом Службы государственной  
охраны объектов культурного  
наследия Калининградской области  
от 26 февраля 2025 года № 72

### Г Р А Н И Ц Ы

территории объекта культурного наследия регионального значения  
«Руины кирхи», 1320-1330 годы, Калининградская область,  
Багратионовский район, ст. Знаменка, 7 км к северо-западу

#### Глава 1. Схема границ территории объекта культурного наследия



#### Глава 2. Каталог координат характерных точек границ территории объекта культурного наследия

№ п/п	Номер характерной точки	Координата		Средняя квадратическая погрешность местоположения характерных точек, м
		X	Y	
1	2	3	4	5
1	1	347 448,258	1 149 462,601	0,1



1	2	3	4	5
2	2	347 449,132	1 149 487,613	0,1
3	3	347 402,679	1 149 490,768	0,1
4	4	347 394,863	1 149 479,994	0,1
5	5	347 430,709	1 149 446,145	0,1
6	1	347 448,258	1 149 462,601	0,1

### **Глава 3. Режим использования территории объекта культурного наследия**

1. В границах территории объекта культурного наследия запрещается:
    - 1) строительство объектов капитального строительства;
    - 2) увеличение объемно-пространственных характеристик объектов капитального строительства, существующих на территории объекта культурного наследия;
    - 3) проведение земляных, строительных, мелиоративных и иных работ, за исключением работ по сохранению объекта культурного наследия или его отдельных элементов, сохранению историко-градостроительной или природной среды объекта культурного наследия;
    - 4) ведение хозяйственной деятельности, не направленной на обеспечение функционирования объекта культурного наследия в современных условиях;
    - 5) ведение хозяйственной деятельности, противоречащей требованиям обеспечения сохранности объекта культурного наследия.
  2. В границах территории объекта культурного наследия разрешается:
    - 1) проведение работ по сохранению объекта культурного наследия;
    - 2) проведение работ по сохранению историко-градостроительной или природной среды объекта культурного наследия;
    - 3) ведение хозяйственной деятельности, не противоречащей требованиям обеспечения сохранности объекта культурного наследия и позволяющей обеспечить функционирование объекта культурного наследия в современных условиях.
-