



## МИНИСТЕРСТВО ГРАДОСТРОИТЕЛЬНОЙ ПОЛИТИКИ КАЛИНИНГРАДСКОЙ ОБЛАСТИ

### П Р И К А З

от 26 сентября 2022 года № 380  
Калининград

#### **Об утверждении проекта планировки территории с проектом межевания в его составе, предусматривающего размещение линейного объекта иного значения «Строительство подъездной дороги к ферме КРС «Междуречье» Черняховского района Калининградской области»**

На основании обращения Общества с ограниченной ответственностью «БрянскАгрострой», в соответствии со статьями 45, 46, частью 2 статьи 57 Градостроительного кодекса Российской Федерации, Законом Калининградской области от 30 ноября 2016 года № 19 «О перераспределении полномочий в области градостроительной деятельности между органами государственной власти Калининградской области и органами местного самоуправления муниципальных образований Калининградской области», порядком подготовки документации по планировке территории применительно к территории муниципальных образований Калининградской области, принятия решения об утверждении документации по планировке территории для размещения объектов, указанных в частях 4.1, 5 статьи 45 Градостроительного кодекса Российской Федерации, подготовленной в том числе лицами, указанными в пунктах 3, 4 части 1.1 статьи 45 Градостроительного кодекса Российской Федерации, внесения изменений в такую документацию, отмены такой документации или ее отдельных частей, признания отдельных частей такой документации не подлежащими применению, установленным постановлением Правительства Калининградской области от 13 декабря 2017 года № 667 (с изменениями, внесенными постановлениями Правительства Калининградской области от 24 июня 2019 года № 430, от 06 февраля 2020 года № 57, от 29 декабря 2021 года № 869), заключением Министерства градостроительной политики Калининградской области от 15 июля 2022 года № 3174-МГП «О соответствии документации по планировке территории, предусматривающей размещение линейного объекта иного значения требованиям, установленным частью 10 статьи 45 Градостроительного кодекса Российской Федерации», с учетом протокола публичных слушаний от 22 августа 2022 года и заключения администрации муниципального образования «Черняховский муниципальный округ Калининградской области» от 22 августа 2022 года о результатах публичных слушаний п р и к а з ы в а ю:

1. Утвердить прилагаемые основные части проекта планировки территории с проектом межевания в его составе, предусматривающего размещение линейного объекта иного значения «Строительство подъездной дороги к ферме КРС «Междуречье» Черняховского района Калининградской области» (далее – документация по планировке территории).

2. Отделу документации по планировке территории Министерства градостроительной политики Калининградской области (И.А. Марковой):

1) обеспечить хранение документация по планировке территории;

2) в течение семи дней со дня вступления в силу настоящего приказа направить документацию по планировке территории в администрацию муниципального образования «Черняховский муниципальный округ Калининградской области», применительно к территории которого осуществлялась ее подготовка;

3) в течение пяти дней со дня вступления в силу настоящего приказа разместить документацию по планировке территории в информационной системе обеспечения градостроительной деятельности и обеспечить размещение документации по планировке территории на интернет-странице Министерства градостроительной политики Калининградской области в информационно-телекоммуникационной сети «Интернет» по адресу: <https://mingrad.gov39.ru>.

3. Приказ вступает в силу по истечении десяти дней после его официального опубликования.

Исполняющая обязанности  
министра



И.Ю. Жданова

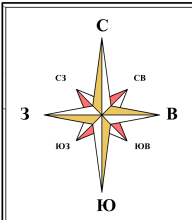
УТВЕРЖДЕН  
приказом Министерства  
градостроительной политики  
Калининградской области  
от 26 сентября 2022 года № 380

**ПРОЕКТ ПЛАНИРОВКИ ТЕРРИТОРИИ  
С ПРОЕКТОМ МЕЖЕВАНИЯ В ЕГО СОСТАВЕ,  
ПРЕДУСМАТРИВАЮЩИЙ РАЗМЕЩЕНИЕ ЛИНЕЙНОГО ОБЪЕКТА  
ИНОГО ЗНАЧЕНИЯ  
«СТРОИТЕЛЬСТВО ПОДЪЕЗДНОЙ ДОРОГИ К ФЕРМЕ  
КРС «МЕЖДУРЕЧЬЕ» ЧЕРНЯХОВСКОГО РАЙОНА  
КАЛИНИНГРАДСКОЙ ОБЛАСТИ»**

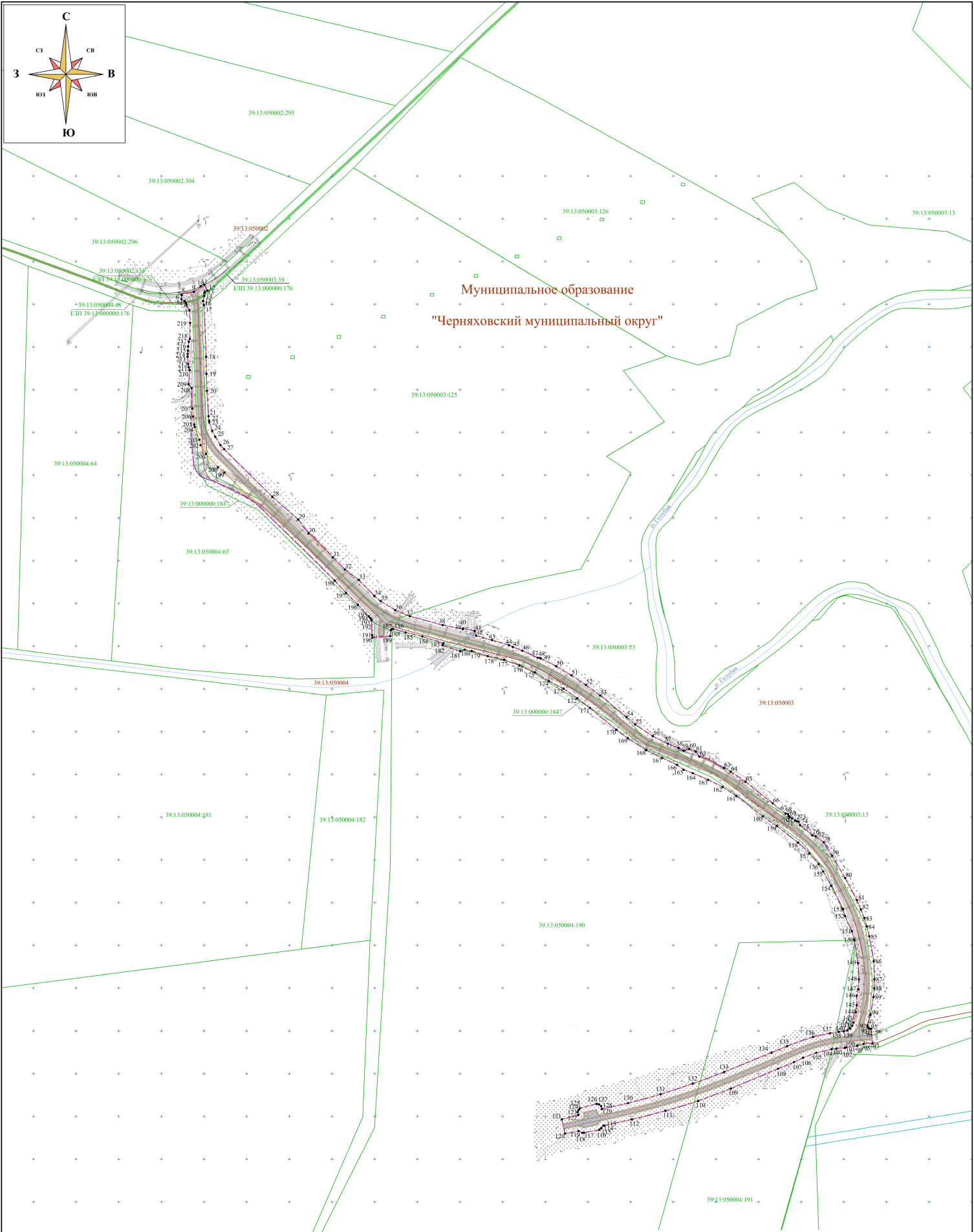
**ПРОЕКТ ПЛАНИРОВКИ ТЕРРИТОРИИ  
С ПРОЕКТОМ МЕЖЕВАНИЯ В ЕГО СОСТАВЕ, ПРЕДУСМАТРИВАЮЩИЙ  
РАЗМЕЩЕНИЕ ЛИНЕЙНОГО ОБЪЕКТА ИНОГО ЗНАЧЕНИЯ  
«СТРОИТЕЛЬСТВО ПОДЪЕЗДНОЙ ДОРОГИ К ФЕРМЕ  
КРС «МЕЖДУРЕЧЬЕ» ЧЕРНЯХОВСКОГО РАЙОНА  
КАЛИНИНГРАДСКОЙ ОБЛАСТИ»**

**ОСНОВНАЯ ЧАСТЬ ПРОЕКТА ПЛАНИРОВКИ ТЕРРИТОРИИ**

**РАЗДЕЛ 1. «ПРОЕКТ ПЛАНИРОВКИ ТЕРРИТОРИИ.  
ГРАФИЧЕСКАЯ ЧАСТЬ»**



Муниципальное образование  
"Черняховский муниципальный округ"



**Примечание:**

1. Согласно статьи 1 Градостроительного кодекса Российской Федерации красные линии - линии, которые обозначают границы территории общего пользования и подлежат установлению, изменению или отмене в документации по планировке территории (в соответствии с ФЗ от 02.08.2019г. №283 -ФЗ «О внесении изменений в Градостроительный кодекс РФ и отдельные законодательные акты РФ»). Данным проектом планировки красные линии не устанавливаются, так как проектируемый линейный объект расположен вне границ населенного пункта. Чертеж красных линий отсутствует.  
2. Линейные объекты, подлежащие реконструкции в связи с изменением их положения, отсутствуют. Следовательно, "Чертеж зон планируемого размещения линейных объектов, подлежащих реконструкции в связи с изменением их положения" не разрабатывается.

**Условные обозначения:**

	Граница территории, в отношении которой осуществляется подготовка проекта планировки
	Границы зон планируемого размещения линейного объекта, границы планируемого элемента планировочной структуры
	Номера характерных точек границ зон планируемого размещения линейного объекта

05/07-21 ПИТ ОЧ					
Строительство подъездной автомобильной дороги к ферме КРС "Междуречье" Черняховского района Калининградской области					
Изм.	Кол. ун.	Лист	№ док.	Полн.	Дата
		Страница			
Исполнитель	Масловская				
Проект планировки территории (основная часть)		Страна	Лист	Листов	
		ПП-1	1	1	
Чертеж границ зон планируемого размещения линейных объектов, подлежащих реконструкции в связи с изменением их положения. 54.1.2008					
ООО "ГрадПроект" Юридический адрес: 236000, Калининградская область, г. Черняховск, ул. Мухоморова, д. 10 E-mail: gradproekt@yandex.ru Тел: (48562) 638-602					

Имя: Николай | Пол: м. дата: | Проект: ПИТ ОЧ

**ПРОЕКТ ПЛАНИРОВКИ ТЕРРИТОРИИ  
С ПРОЕКТОМ МЕЖЕВАНИЯ В ЕГО СОСТАВЕ, ПРЕДУСМАТРИВАЮЩИЙ  
РАЗМЕЩЕНИЕ ЛИНЕЙНОГО ОБЪЕКТА ИНОГО ЗНАЧЕНИЯ  
«СТРОИТЕЛЬСТВО ПОДЪЕЗДНОЙ ДОРОГИ К ФЕРМЕ  
КРС «МЕЖДУРЕЧЬЕ» ЧЕРНЯХОВСКОГО РАЙОНА  
КАЛИНИНГРАДСКОЙ ОБЛАСТИ»**

**ОСНОВНАЯ ЧАСТЬ ПРОЕКТА ПЛАНИРОВКИ ТЕРРИТОРИИ**

**РАЗДЕЛ 2. «ПОЛОЖЕНИЕ О РАЗМЕЩЕНИИ  
ЛИНЕЙНЫХ ОБЪЕКТОВ»**

1. НАИМЕНОВАНИЕ, ОСНОВНЫЕ ХАРАКТЕРИСТИКИ (КАТЕГОРИЯ, ПРОТЯЖЕННОСТЬ, ПРОЕКТНАЯ МОЩНОСТЬ, ПРОПУСКНАЯ СПОСОБНОСТЬ, ГРУЗОНАПРЯЖЕННОСТЬ, ИНТЕНСИВНОСТЬ ДВИЖЕНИЯ) И НАЗНАЧЕНИЕ ПЛАНИРУЕМЫХ ДЛЯ РАЗМЕЩЕНИЯ ЛИНЕЙНЫХ ОБЪЕКТОВ, А ТАКЖЕ ЛИНЕЙНЫХ ОБЪЕКТОВ, ПОДЛЕЖАЩИХ РЕКОНСТРУКЦИИ В СВЯЗИ С ИЗМЕНЕНИЕМ ИХ МЕСТОПОЛОЖЕНИЯ

Проект планировки территории с проектом межевания в его составе, предусматривающий размещение линейного объекта иного значения разработан с целью обеспечения транспортного движения до объекта сельскохозяйственного назначения КРС «Междуречье», расположенному вблизи п. Междуречье на территории муниципального образования «Черняховский муниципальный округ» Калининградской области.

Местоположение трассы обусловлено необходимостью подъезда к ферме КРС «Междуречье».

Таблица 1. Основные характеристики линейного объекта

№ п/п	Наименование показателя	Единица измерения	Значение показателя
1	Протяженность участка автомобильной дороги	м	1287,6
2	Категория дороги	-	V
3	Ширина земляного полотна	м	8
4	Ширина проезжей части	м	4-6
5	Ширина обочины (не менее)	м	1 -2
7	Кол-во полос движения	шт.	1
8	Расчетная скорость движения	км/ч	60 км/ч (30-40 км/ч на трудных участках)

			местности)
9	Пропускная способность	авт./сут.	до 200
	Планируемая интенсивность движения	авт./сут.	140
10	Максимальный уровень загрузки дороги движением	-	0,7
11	Движение общественного транспорта, необходимость размещения остановочных пунктов	-	Не предусматривается

На трассе проектируемой автомобильной дороги планируется размещение искусственных сооружений. Искусственные сооружения представлены 2-мя трубами: железобетонная труба  $d = 0,5$  м – 14,9 м, железобетонная труба 0,7 м - 15,5 м.

**2. ПЕРЕЧЕНЬ СУБЪЕКТОВ РОССИЙСКОЙ ФЕДЕРАЦИИ, ПЕРЕЧЕНЬ МУНИЦИПАЛЬНЫХ РАЙОНОВ, ГОРОДСКИХ ОКРУГОВ В СОСТАВЕ СУБЪЕКТОВ РОССИЙСКОЙ ФЕДЕРАЦИИ, ПЕРЕЧЕНЬ ПОСЕЛЕНИЙ, НАСЕЛЕННЫХ ПУНКТОВ, ВНУТРИГОРОДСКИХ ТЕРРИТОРИЙ ГОРОДОВ ФЕДЕРАЛЬНОГО ЗНАЧЕНИЯ, НА ТЕРРИТОРИИ КОТОРЫХ УСТАНОВЛИВАЮТСЯ ЗОНЫ ПЛАНИРУЕМОГО РАЗМЕЩЕНИЯ ЛИНЕЙНЫХ ОБЪЕКТОВ**

Российская Федерация, Калининградская область, муниципальное образование «Черняховский муниципальный округ», вблизи п. Междуречье.

**3. ПЕРЕЧЕНЬ КООРДИНАТ ХАРАКТЕРНЫХ ТОЧЕК ГРАНИЦ ЗОН ПЛАНИРУЕМОГО РАЗМЕЩЕНИЯ ЛИНЕЙНЫХ ОБЪЕКТОВ**

Таблица 2. Перечень координат характерных точек границ зон планируемого размещения автомобильной дороги

Номера характерных точек границ	Координаты, м	
	X	Y
1	2	3
<b>Калининградская область (МСК-39)</b>		
1	342993,04	1253432,84
2	342999,49	1253429,40
3	343001,48	1253428,85
4	343003,73	1253427,31
5	343005,69	1253423,49
6	343010,50	1253423,81
7	343011,50	1253423,81
8	343014,72	1253425,94
9	343014,93	1253427,01
10	343018,00	1253438,48

11	343022,87	1253450,57
12	343016,13	1253453,86
13	343014,70	1253451,01
14	343013,08	1253450,26
15	343009,63	1253450,26
16	343003,82	1253448,89
17	342998,96	1253449,89
18	342938,52	1253452,43
19	342918,60	1253452,82
20	342898,73	1253453,49
21	342869,07	1253455,28
22	342863,78	1253455,84
23	342862,00	1253456,19
24	342852,00	1253459,53
25	342844,85	1253463,22
26	342835,20	1253469,25
27	342830,49	1253473,52
28	342774,69	1253530,06
29	342748,05	1253560,47
30	342731,96	1253572,58
31	342703,97	1253600,92
32	342689,69	1253614,99
33	342677,44	1253631,45
34	342658,74	1253649,68
35	342652,78	1253657,16
36	342642,07	1253674,20
37	342635,04	1253691,22
38	342624,72	1253729,74
39	342619,98	1253753,39
40	342620,87	1253753,69
41	342617,85	1253767,32
42	342612,25	1253769,01
43	342607,15	1253787,68
44	342601,16	1253807,41
45	342599,07	1253811,96
46	342594,69	1253823,20
47	342586,45	1253841,11
48	342586,07	1253843,86
49	342585,69	1253844,73
50	342576,50	1253862,92
51	342565,80	1253880,68
52	342554,78	1253897,70
53	342542,34	1253914,37
54	342517,11	1253945,34
55	342508,37	1253955,45
56	342494,85	1253976,02
57	342485,97	1253993,71
58	342480,88	1254006,27

59	342477,72	1254012,04
60	342479,80	1254018,53
61	342476,99	1254026,43
62	342470,87	1254030,69
63	342457,63	1254059,30
64	342453,23	1254067,47
65	342441,52	1254084,70
66	342416,14	1254116,55
67	342404,11	1254131,65
68	342403,65	1254134,64
69	342401,52	1254135,21
70	342400,07	1254136,45
71	342398,47	1254139,36
72	342396,27	1254142,87
73	342395,27	1254144,82
74	342394,87	1254146,96
75	342390,59	1254148,61
76	342378,85	1254163,02
77	342377,74	1254166,94
78	342370,60	1254176,49
79	342354,75	1254186,28
80	342328,78	1254201,52
81	342302,83	1254215,24
82	342291,99	1254219,97
83	342281,96	1254223,96
84	342272,18	1254226,97
85	342260,69	1254229,80
86	342231,46	1254235,07
87	342210,46	1254235,95
88	342199,87	1254235,60
89	342189,43	1254234,75
90	342168,78	1254231,08
91	342156,24	1254227,51
92	342154,99	1254227,62
93	342153,79	1254228,09
94	342152,83	1254229,30
95	342152,41	1254230,68
96	342152,54	1254232,14
97	342135,28	1254233,68
98	342134,71	1254223,20
99	342132,51	1254215,56
100	342130,92	1254202,20
101	342130,63	1254201,55
102	342130,08	1254201,11
103	342129,40	1254191,21
104	342128,52	1254185,78
105	342124,36	1254167,67
106	342118,47	1254152,21

107	342113,47	1254141,53
108	342105,71	1254122,98
109	342082,63	1254067,57
110	342068,06	1254029,20
111	342056,51	1253990,79
112	342046,53	1253951,55
113	342039,23	1253919,49
114	342039,15	1253918,17
115	342036,09	1253915,61
116	342034,29	1253913,24
117	342030,91	1253895,38
118	342030,84	1253893,39
119	342033,00	1253889,06
120	342029,92	1253873,16
121	342046,60	1253869,43
122	342051,76	1253888,72
123	342055,05	1253888,01
124	342057,47	1253889,00
125	342059,54	1253890,63
126	342064,73	1253910,33
127	342064,00	1253913,08
128	342062,02	1253915,47
129	342058,57	1253916,31
130	342065,53	1253947,14
131	342075,87	1253985,26
132	342088,28	1254022,84
133	342101,80	1254059,61
134	342124,60	1254115,32
135	342132,28	1254133,64
136	342142,95	1254163,92
137	342147,26	1254183,79
138	342148,96	1254193,89
139	342149,49	1254200,08
140	342150,61	1254204,08
141	342152,79	1254207,37
142	342156,00	1254209,85
143	342159,75	1254211,34
144	342171,91	1254214,17
145	342180,09	1254215,22
146	342191,05	1254215,18
147	342198,78	1254216,82
148	342210,33	1254217,66
149	342229,42	1254216,69
150	342256,40	1254212,27
151	342266,68	1254209,32
152	342284,19	1254201,51
153	342292,65	1254199,01
154	342319,68	1254185,13

155	342336,46	1254175,94
156	342345,16	1254170,46
157	342357,85	1254159,73
158	342370,25	1254146,57
159	342389,71	1254121,43
160	342400,96	1254105,12
161	342424,77	1254073,82
162	342435,29	1254057,92
163	342443,74	1254040,91
164	342451,39	1254022,92
165	342455,46	1254012,25
166	342461,20	1254004,57
167	342469,29	1253987,09
168	342478,44	1253968,40
169	342492,47	1253946,80
170	342502,28	1253933,23
171	342527,79	1253902,39
172	342539,18	1253887,46
173	342550,24	1253871,42
174	342559,24	1253854,31
175	342569,46	1253837,80
176	342577,46	1253819,65
177	342583,94	1253801,73
178	342588,39	1253782,56
179	342594,34	1253763,86
180	342595,83	1253755,43
181	342594,12	1253750,23
182	342601,07	1253729,57
183	342603,44	1253730,74
184	342611,31	1253705,85
185	342616,01	1253686,21
186	342620,10	1253671,79
187	342619,95	1253669,92
188	342618,69	1253668,99
189	342611,73	1253668,12
190	342610,05	1253647,33
191	342612,94	1253646,90
192	342630,13	1253646,50
193	342631,56	1253645,89
194	342632,94	1253644,96
195	342634,90	1253643,11
196	342648,38	1253630,35
197	342662,15	1253616,57
198	342676,65	1253603,29
199	342803,18	1253474,06
200	342809,50	1253466,37
201	342824,84	1253452,24
202	342835,17	1253445,81

203	342841,45	1253444,49
204	342856,49	1253439,15
205	342859,27	1253438,55
206	342868,74	1253437,09
207	342877,93	1253436,44
208	342901,97	1253435,61
209	342906,37	1253431,75
210	342923,03	1253433,13
211	342926,21	1253432,09
212	342930,01	1253431,36
213	342938,64	1253430,79
214	342941,90	1253430,79
215	342945,67	1253431,15
216	342950,61	1253431,40
217	342956,02	1253432,14
218	342959,38	1253433,35
219	342978,01	1253433,66
1	342993,04	1253432,84

#### 4. ПЕРЕЧЕНЬ КООРДИНАТ ХАРАКТЕРНЫХ ТОЧЕК ГРАНИЦ ЗОН ПЛАНИРУЕМОГО РАЗМЕЩЕНИЯ ЛИНЕЙНЫХ ОБЪЕКТОВ, ПОДЛЕЖАЩИХ РЕКОНСТРУКЦИИ В СВЯЗИ С ИЗМЕНЕНИЕМ ИХ МЕСТОПОЛОЖЕНИЯ

Проектом планировки не предусмотрена реконструкция линейных объектов.

В связи с чем, чертеж границ зон планируемого размещения линейных объектов, подлежащих реконструкции в связи с изменением их местоположения, а также перечень координат характерных точек границ зон, не разрабатываются.

#### 5. ПРЕДЕЛЬНЫЕ ПАРАМЕТРЫ РАЗРЕШЕННОГО СТРОИТЕЛЬСТВА, РЕКОНСТРУКЦИИ ОБЪЕКТОВ КАПИТАЛЬНОГО СТРОИТЕЛЬСТВА, ВХОДЯЩИХ В СОСТАВ ЛИНЕЙНЫХ ОБЪЕКТОВ В ГРАНИЦАХ ЗОН ИХ ПЛАНИРУЕМОГО РАЗМЕЩЕНИЯ

В составе проектируемого линейного объекта: «Строительство подъездной автомобильной дороги к ферме КРС «Междуречье» Черняховского района Калининградской области» объекты капитального строительства не запроектированы.

Согласно п. 4 ст. 36 Градостроительного кодекса на земельные участки, предназначенные для размещения линейных объектов и (или) занятые линейными объектами, Градостроительные регламенты не распространяются.

Следовательно, предельные параметры разрешенного строительства, реконструкции объектов капитального строительства, входящих в состав

линейного объекта в границах зон их планируемого размещения, не установлены.

**6. ИНФОРМАЦИЯ О НЕОБХОДИМОСТИ ОСУЩЕСТВЛЕНИЯ  
МЕРОПРИЯТИЙ ПО ЗАЩИТЕ СОХРАНЯЕМЫХ ОБЪЕКТОВ  
КАПИТАЛЬНОГО СТРОИТЕЛЬСТВА (ЗДАНИЕ, СТРОЕНИЕ,  
СООРУЖЕНИЕ, ОБЪЕКТЫ, СТРОИТЕЛЬСТВО КОТОРЫХ  
НЕ ЗАВЕРШЕНО), СУЩЕСТВУЮЩИХ И СТРОЯЩИХСЯ НА МОМЕНТ  
ПОДГОТОВКИ ПРОЕКТА ПЛАНИРОВКИ ТЕРРИТОРИИ, А ТАКЖЕ  
ОБЪЕКТОВ КАПИТАЛЬНОГО СТРОИТЕЛЬСТВА, ПЛАНИРУЕМЫХ  
К СТРОИТЕЛЬСТВУ В СООТВЕТСТВИИ С РАНЕЕ УТВЕРЖДЕННОЙ  
ДОКУМЕНТАЦИЕЙ ПО ПЛАНИРОВКЕ ТЕРРИТОРИИ, ОТ ВОЗМОЖНОГО  
НЕГАТИВНОГО ВОЗДЕЙСТВИЯ В СВЯЗИ С РАЗМЕЩЕНИЕМ  
ЛИНЕЙНЫХ ОБЪЕКТОВ**

Необходимость осуществления мероприятий по защите сохраняемых объектов капитального строительства (здания, строения, сооружения, объекты, строительство которых не завершено), существующих и строящихся на момент подготовки документации по планировке территории, а также объектов капитального строительства, планируемых к строительству в соответствии с ранее утвержденной документацией по планировке территории, от возможного негативного воздействия в связи с размещением линейного объекта, отсутствует.

**7. ИНФОРМАЦИЯ О НЕОБХОДИМОСТИ ОСУЩЕСТВЛЕНИЯ  
МЕРОПРИЯТИЙ ПО СОХРАНЕНИЮ ОБЪЕКТОВ КУЛЬТУРНОГО  
НАСЛЕДИЯ ОТ ВОЗМОЖНОГО НЕГАТИВНОГО ВОЗДЕЙСТВИЯ  
В СВЯЗИ С РАЗМЕЩЕНИЕМ ЛИНЕЙНЫХ ОБЪЕКТОВ**

В границах территории, на которой планируется размещение подъездной автомобильной дороги к ферме КРС «Междуречье», отсутствуют объекты культурного наследия, включенные в реестр объектов культурного наследия и объекты, обладающие признаками объекта культурного наследия (в том числе археологического).

Территория, на которой расположен проектируемый линейный объект, расположена вне зон охраны и вне защитных зон объектов культурного наследия.

Необходимость осуществления мероприятий по сохранению объектов культурного наследия от возможного негативного воздействия в связи с размещением автомобильной дороги отсутствует.

**8. ИНФОРМАЦИЯ О НЕОБХОДИМОСТИ ОСУЩЕСТВЛЕНИЯ  
МЕРОПРИЯТИЙ ПО ОХРАНЕ ОКРУЖАЮЩЕЙ СРЕДЫ**

При выполнении всех работ по строительству автомобильной дороги

необходимо строго соблюдать требования защиты окружающей природной среды, сохраняя её устойчивое экологическое равновесие и не нарушать условие землепользования.

Работы, связанные с выпуском в атмосферу значительного количества вредных паров и газов, должны выполняться по согласованию с местными организациями санитарно-эпидемиологической службы.

Охрана окружающей природной среды в зоне размещения строительной площадки осуществляется в соответствии с действующими нормативными правовыми актами по вопросам охраны окружающей природной среды и рациональному использованию природных ресурсов.

Производство строительно-монтажных работ, движение машин и механизмов, складирование и хранение материалов в местах, не предусмотренных проектом производства работ, запрещается.

Территория должна предохраняться от попадания в нее горюче - смазочных материалов. Сбор и хранение строительных отходов осуществляется в закрытых металлических контейнерах с последующим вывозом в установленном порядке на базу подрядчика. ТБО собираются в металлический контейнер с последующим вывозом на полигон ТБО.

При соблюдении норм и правил сбора и хранения отходов, а также своевременном удалении отходов с территории строительства отрицательное воздействие отходов на окружающую среду будет максимально снижено.

Все строительные работы производятся последовательно и не совпадают по времени. В связи с этим, загрязняющие вещества, выбрасываемые в атмосферу, носят кратковременный характер и не оказывают вредного воздействия на атмосферный воздух в период строительства.

Не допускается сжигание на строительной площадке строительных отходов. Бытовой мусор и нечистоты следует регулярно удалять с территории строительной площадки в установленном порядке и в соответствии с требованиями действующих санитарных норм.

При организации строительной площадки вблизи зеленых насаждений работа строительных машин и механизмов должна обеспечивать сохранность существующих зеленых насаждений.

## 9. ИНФОРМАЦИЯ О НЕОБХОДИМОСТИ ОСУЩЕСТВЛЕНИЯ МЕРОПРИЯТИЙ ПО ЗАЩИТЕ ТЕРРИТОРИИ ОТ ЧРЕЗВЫЧАЙНЫХ СИТУАЦИЙ ПРИРОДНОГО И ТЕХНОГЕННОГО ХАРАКТЕРА, В ТОМ ЧИСЛЕ ПО ОБЕСПЕЧЕНИЮ ПОЖАРНОЙ БЕЗОПАСНОСТИ И ГРАЖДАНСКОЙ ОБОРОНЕ

Чрезвычайная ситуация (ЧС) - обстановка на определенной территории, сложившаяся в результате аварии, опасного природного явления, катастрофы. Стихийного или иного бедствия, которые могут повлечь или повлекли за собой человеческие жертвы, ущерб здоровью людей или окружающей природной среде. Значительные материальные потери и нарушение условий жизнедеятельности людей.

Предупреждение чрезвычайных ситуаций – комплекс мероприятий, проводимых заблаговременно и направленных на максимально возможное уменьшение риска возникновения чрезвычайных ситуаций, а также на сохранение здоровья людей, снижение размеров ущерба окружающей среде и материальных потерь в случае их возникновения.

При обеспечении пожарной безопасности следует руководствоваться: ГОСТ 12.1.004-91 «Система стандартов безопасности труда. Пожарная безопасность», постановлением Правительства Российской Федерации № 1479 от 16.09.2020 (с изм. от 21.05.2021) «Об утверждении Правил противопожарного режима в Российской Федерации» и другими, утвержденными в установленном порядке региональными строительными нормами и правилами, нормативными документами, регламентирующими требования пожарной безопасности.

При выполнении комплекса работ по строительству дороги необходимо использовать современные средства техники безопасности и соблюдать правила охраны труда. В зависимости от выполняемых работ рабочие должны быть обеспечены спецодеждой, спецобувью и защитными средствами. При выполнении строительно-монтажных работ необходимо соблюдать правила, изложенные в СНиП 12-03-2001 «Безопасность труда в строительстве», федеральных нормах и правилах в области промышленной безопасности «Правила безопасности опасных производственных объектов, на которых используются подъемные сооружения», утвержденных Приказом Федеральной службы по экологическому, технологическому и атомному надзору №461 от 26.11.2020 г., СП 2.2.3670-20 «Санитарно-эпидемиологические требования к условиям труда».

Основные требования пожарной безопасности к территории строительной площадки:

- в месте размещения бытовых помещений устанавливаются первичные средства тушения пожара (пожарный щит с оборудованием и ящик с песком);
- при эксплуатации строительных машин на строительной площадке необходимо обеспечить места стоянки первичными средствами пожаротушения, выделить места для курения.

В местах, содержащих горючие или легковоспламеняющиеся материалы, курение должно быть запрещено, а пользование открытым огнём допускается только в радиусе более 50 м.

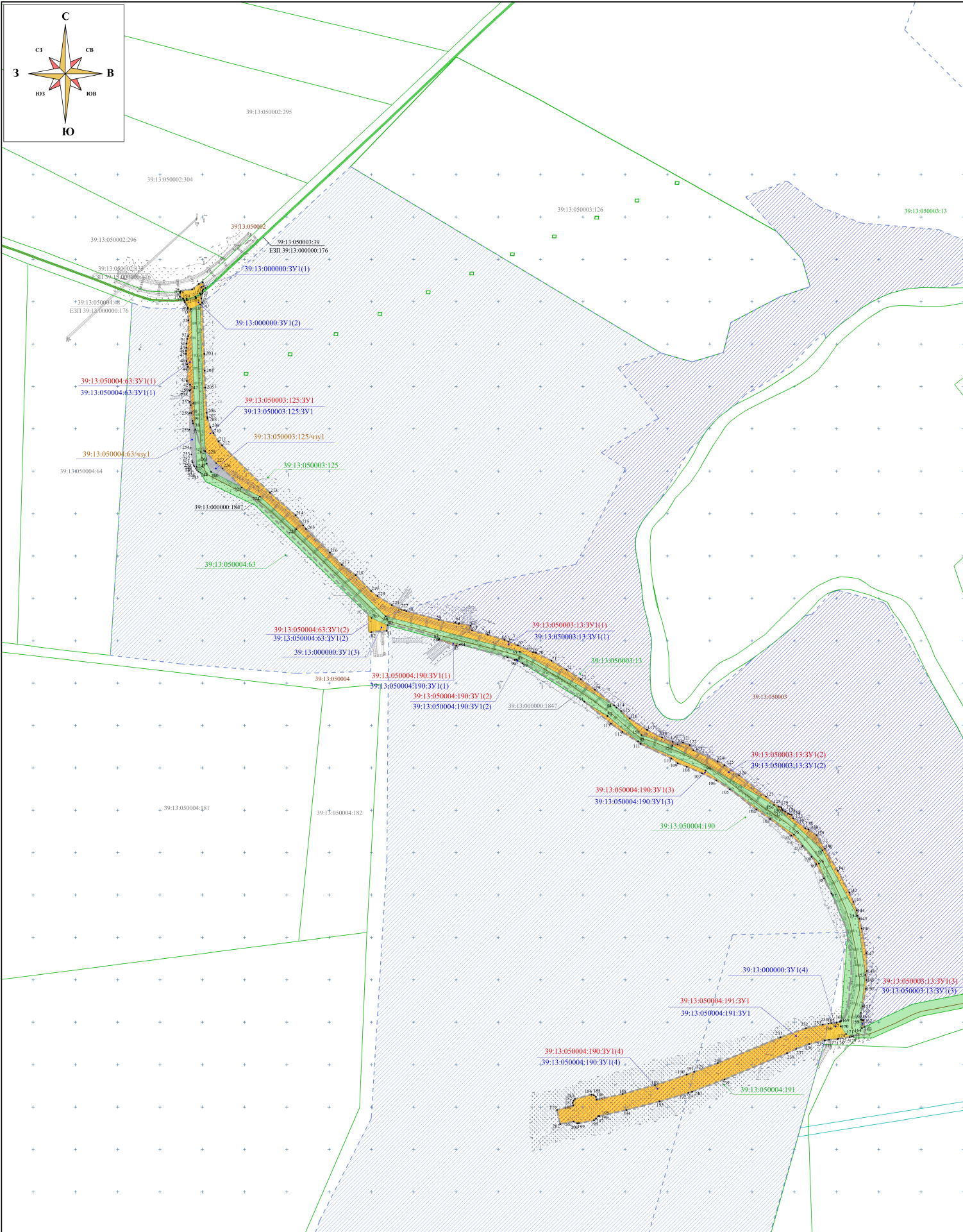
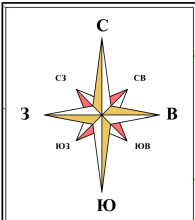
Не разрешается накапливать на площадках горючие вещества (жирные масляные тряпки, опилки и т.д.), их следует хранить в закрытых металлических контейнерах в безопасном месте.

Проезды, проходы и рабочие места необходимо регулярно очищать от строительного мусора и не загромождать.

**ПРОЕКТ ПЛАНИРОВКИ ТЕРРИТОРИИ  
С ПРОЕКТОМ МЕЖЕВАНИЯ В ЕГО СОСТАВЕ, ПРЕДУСМАТРИВАЮЩИЙ  
РАЗМЕЩЕНИЕ ЛИНЕЙНОГО ОБЪЕКТА ИНОГО ЗНАЧЕНИЯ  
«СТРОИТЕЛЬСТВО ПОДЪЕЗДНОЙ ДОРОГИ К ФЕРМЕ  
КРС «МЕЖДУРЕЧЬЕ» ЧЕРНЯХОВСКОГО РАЙОНА  
КАЛИНИНГРАДСКОЙ ОБЛАСТИ»**

**ОСНОВНАЯ ЧАСТЬ ПРОЕКТА МЕЖЕВАНИЯ ТЕРРИТОРИИ**

**РАЗДЕЛ 1. «ПРОЕКТ МЕЖЕВАНИЯ ТЕРРИТОРИИ.  
ГРАФИЧЕСКАЯ ЧАСТЬ»**



**Условные обозначения:**

	Границы планируемых элементов планировочной структуры
	Границы земельных участков:
	существующих (39:13:050004:181)
	образуемых, предназначенных для размещения линейного объекта (условный номер 39:13:050003:3Y1)
	изымаемых, предназначенных для размещения линейного объекта (условный номер 39:13:050004:190:3Y1)
	изменяемых
	номера характерных точек грани образуемых земельных участков

**Примечание:**  
 Земельные участки, образование которых предусмотрено схемой расположения земельного участка или земельных участков на кадастровом плане территории, срок действия которой не истек, отсутствуют.  
 Красные линии не подлежат установлению, следовательно, линии отступа от красных линий в целях определения мест допустимого размещения зданий, строений, сооружений не отображаются

Лист №1 от 05.07.21

		05-07-21 ПМТ ОЧ	
		Строительство подъездной автомобильной дороги к ферме КРС "Междуречье" Чернышковского района Калининградской области	
Имя	Вит.уч.	Лист	Листов
Иванов	Масимович	ПМ-1	1 1
Проект межевания территории (основная часть)		Станция	Лист
Чертеж межевания территории М 1:2000		Листов	1
		ООО "ТриалПроект" г. Орел #34borovsk@yandex.ru тел. (4982) 638-687	

**ПРОЕКТ ПЛАНИРОВКИ ТЕРРИТОРИИ  
С ПРОЕКТОМ МЕЖЕВАНИЯ В ЕГО СОСТАВЕ, ПРЕДУСМАТРИВАЮЩИЙ  
РАЗМЕЩЕНИЕ ЛИНЕЙНОГО ОБЪЕКТА ИНОГО ЗНАЧЕНИЯ  
«СТРОИТЕЛЬСТВО ПОДЪЕЗДНОЙ ДОРОГИ К ФЕРМЕ  
КРС «МЕЖДУРЕЧЬЕ» ЧЕРНЯХОВСКОГО РАЙОНА  
КАЛИНИНГРАДСКОЙ ОБЛАСТИ»**

**ОСНОВНАЯ ЧАСТЬ ПРОЕКТА МЕЖЕВАНИЯ ТЕРРИТОРИИ**

**РАЗДЕЛ 2. «ПРОЕКТ МЕЖЕВАНИЯ ТЕРРИТОРИИ.  
ТЕКСТОВАЯ ЧАСТЬ»**

### 1. Перечень образуемых земельных участков

Условные номера образуемых земельных участков	Номера характерных точек образуемых земельных участков	Кадастровые номера земельных участков, из которых образуются земельные участки	Площадь образуемых земельных участков, кв. м	Способ образования земельных участков	Сведения об отнесении (неотнесении) образуемых земельных участков к территории общего пользования	Сведения об отнесении образуемого земельного участка к определенной категории земель
39:13:000000:ЗУ1(1)	4,7-20,5	-	283	Образование из земель государственной и муниципальной собственности	-	Земли промышленности, энергетики, транспорта, связи, радиовещания, телевидения, информатики, земель для обеспечения космической деятельности, земель обороны, безопасности и земель иного специального назначения
39:13:000000:ЗУ1(2)	21-35		197			
39:13:000000:ЗУ1(3)	76,80-82		221			
39:13:000000:ЗУ1(4)	165-178		396			
39:13:050004:63:ЗУ1(1)	36,32,37-53	39:13:050004:63	694	Образование путем раздела	-	
39:13:050004:63:ЗУ1(2)	75-79		55			
39:13:050003:13:ЗУ1(1)	54-74	39:13:050003:13	2588	Образование путем раздела	-	
39:13:050003:13:ЗУ1(2)	114-158		2578			
39:13:050003:13:ЗУ1(3)	159-164		27			
39:13:050004:190:ЗУ1(1)	83-86	39:13:050004:190	43	Образование путем раздела	-	
39:13:050004:190:ЗУ1(2)	87-90		10			
39:13:050004:190:ЗУ1(3)	91-113		904			

Условные номера образуемых земельных участков	Номера характерных точек образуемых земельных участков	Кадастровые номера земельных участков, из которых образуются земельные участки	Площадь образуемых земельных участков, кв. м	Способ образования земельных участков	Сведения об отнесении (неотнесении) образуемых земельных участков к территории общего пользования	Сведения об отнесении образуемого земельного участка к определенной категории земель
39:13:050004:190:3У1(4)	179-202		3455			
39:13:050003:125:3У1	30,203-222,56,223-228,31	39:13:050003:125	4350	Образование путем раздела	-	
39:13:050004:191:3У1	229-241	39:13:050004:191	3458	Образование путем раздела	-	

**Целевое назначение лесов, вид (виды) разрешенного использования  
лесного участка, количественные и качественные характеристики  
лесного участка, сведения о нахождении лесного участка в границах  
особо защитных участков лесов**

В границах территории, в отношении которой подготовлен проект межевания территории, защитные леса, земли лесного фонда и земли иных категорий, включая особо защитные участки лесов, лесопарковые зоны, зелёные зоны отсутствуют.

**Условные номера образуемых земельных участков, кадастровые номера или иные ранее присвоенные государственные учетные номера существующих земельных участков, в отношении которых предполагается их резервирование и (или) изъятие для муниципальных нужд, их адреса или описание местоположения, перечень и адреса расположенных на таких земельных участках объектов недвижимого имущества (при наличии сведений о них в Едином государственном реестре недвижимости)**

***Перечень земельных участков, в отношении которых  
предполагается изъятие для муниципальных нужд***

*Таблица №2*

<b>Условные номера образуемых земельных участков</b>	<b>Кадастровые номера существующих земельных участков</b>	<b>Адреса или описание местоположения</b>	<b>Перечень и адреса расположенных на таких земельных участках объектов недвижимого имущества</b>
39:13:050004:63:ЗУ1	39:13:050004:63	Калининградская область, р-н Черняховский	-
39:13:050003:13:ЗУ1	39:13:050004:13	Калининградская обл., р-н Черняховский, вблизи пос. Привалово	-
39:13:050004:190:ЗУ1	39:13:050004:190	Калининградская обл., Черняховский район	-
39:13:050003:125:ЗУ1	39:13:050003:125	Калининградская обл., Черняховский район, п. Бочаги, участок находится примерно в 400 м по направлению на запад от п. Бочаги	-
39:13:050004:191:ЗУ1	39:13:050004:191	Калининградская обл., Черняховский район	-

**Перечень кадастровых номеров существующих земельных участков, на которых линейный объект может быть размещен на**

условиях сервитута, их адреса или описание местоположения, перечень и адреса расположенных на таких земельных участках объектов недвижимого имущества (при наличии сведений о них в Едином государственном реестре недвижимости)

Таблица №3

Кадастровые номера существующих земельных участков	Адреса или описание местоположения	Перечень и адреса расположенных на таких земельных участках объектов недвижимого имущества
39:13:050004:63	Калининградская область, р-н Черняховский	-
39:13:050003:125	Калининградская обл., Черняховский район, п. Бочаги, участок находится примерно в 400 м по направлению на запад от п. Бочаги	-

## 2. Перечень координат характерных точек образуемых земельных участков

### Перечень координат характерных точек образуемых земельных участков

Таблица №4

Обозначение характерных точек границ	Координаты, м	
	X	Y
1	2	3
<b>39:13:000000:3У1</b>		
<i>39:13:000000:3У1 (1)</i>		
4	343021,03	1253446,00
7	343022,87	1253450,57
8	343016,13	1253453,86
9	343014,70	1253451,01
10	343013,08	1253450,26
11	343012,61	1253450,26
12	343010,01	1253447,09
13	343006,18	1253441,83
14	343003,73	1253431,52
15	343003,33	1253427,59
16	343003,73	1253427,31
17	343005,69	1253423,49
18	343010,50	1253423,81
19	343011,50	1253423,81
20	343012,47	1253424,45
5	343014,52	1253437,99
4	343021,03	1253446,00
<i>39:13:000000:3У1 (2)</i>		
21	343001,44	1253428,86
22	343001,75	1253431,79

23	343004,23	1253442,29
24	343004,39	1253442,78
25	343008,41	1253448,29
26	343010,02	1253450,26
27	343009,63	1253450,26
28	343003,82	1253448,89
29	342998,96	1253449,89
30	342998,62	1253449,90
31	342996,71	1253447,48
32	342991,54	1253436,53
33	342991,62	1253432,92
34	342993,04	1253432,84
35	342999,49	1253429,40
21	343001,44	1253428,86
<i>39:13:000000:3У1 (3)</i>		
76	342626,86	1253649,87
80	342618,51	1253668,97
81	342611,73	1253668,12
82	342610,24	1253649,70
76	342626,86	1253649,87
<i>39:13:000000:3У1 (4)</i>		
165	342148,36	1254190,34
166	342148,96	1254193,89
167	342149,49	1254200,08
168	342150,61	1254204,08
169	342151,45	1254205,42

170	342145,15	1254204,95
171	342135,97	1254211,24
172	342133,29	1254218,28
173	342132,51	1254215,56
174	342130,92	1254202,20
175	342130,63	1254201,55
176	342130,08	1254201,11
177	342129,40	1254191,21
178	342128,57	1254186,13
165	342148,36	1254190,34
<b>39:13:050004:63:3Y1</b>		
39:13:050004:63:3Y1 (1)		
36	342991,61	1253432,92
32	342991,54	1253436,53
37	342849,30	1253441,70
38	342856,49	1253439,15
39	342859,27	1253438,55
40	342868,74	1253437,09
41	342877,93	1253436,44
42	342901,97	1253435,61
43	342906,37	1253431,75
44	342923,03	1253433,13
45	342926,21	1253432,09
46	342930,01	1253431,36
47	342938,64	1253430,79
48	342941,90	1253430,79
49	342945,67	1253431,15
50	342950,61	1253431,40
51	342956,02	1253432,14
52	342959,38	1253433,35
53	342978,01	1253433,66
36	342991,61	1253432,92
39:13:050004:63:3Y1 (2)		
75	342630,12	1253646,50
76	342626,86	1253649,87
77	342610,24	1253649,69
78	342610,05	1253647,33
79	342612,94	1253646,90
75	342630,12	1253646,50
<b>39:13:050003:13:3Y1</b>		
39:13:050003:13:3Y1(1)		
54	342523,92	1253936,99
55	342587,02	1253825,47
56	342628,88	1253666,80
57	342636,08	1253688,68
58	342635,04	1253691,22
59	342624,72	1253729,74
60	342619,98	1253753,39
61	342620,87	1253753,69
62	342617,85	1253767,32
63	342612,25	1253769,01
64	342607,15	1253787,68
65	342601,16	1253807,41

66	342599,07	1253811,96
67	342594,69	1253823,20
68	342586,45	1253841,11
69	342586,07	1253843,86
70	342585,69	1253844,73
71	342576,50	1253862,92
72	342565,80	1253880,68
73	342554,78	1253897,70
74	342542,34	1253914,37
54	342523,92	1253936,99
39:13:050003:13:3Y1(2)		
114	342521,46	1253940,01
115	342517,11	1253945,34
116	342508,37	1253955,45
117	342494,85	1253976,02
118	342485,97	1253993,71
119	342480,88	1254006,27
120	342477,72	1254012,04
121	342479,80	1254018,53
122	342476,99	1254026,43
123	342470,87	1254030,69
124	342457,63	1254059,30
125	342453,23	1254067,47
126	342441,52	1254084,70
127	342416,14	1254116,55
128	342404,11	1254131,65
129	342403,65	1254134,64
130	342401,52	1254135,21
131	342400,07	1254136,45
132	342398,47	1254139,36
133	342396,27	1254142,87
134	342395,27	1254144,82
135	342394,87	1254146,96
136	342390,59	1254148,61
137	342378,85	1254163,02
138	342377,74	1254166,94
139	342370,60	1254176,49
140	342354,75	1254186,28
141	342328,78	1254201,52
142	342302,83	1254215,24
143	342291,99	1254219,97
144	342281,96	1254223,96
145	342272,18	1254226,97
146	342260,69	1254229,80
147	342231,46	1254235,07
148	342210,46	1254235,95
149	342199,87	1254235,60
150	342189,43	1254234,75
151	342168,78	1254231,08
152	342161,08	1254228,89
153	342205,76	1254233,98
154	342275,69	1254224,74
155	342352,67	1254183,36
156	342406,22	1254126,12

157	342476,03	1254005,98
158	342488,73	1253969,30
114	342521,46	1253940,01
39:13:050003:13:3Y1(3)		
159	342153,09	1254228,98
160	342152,83	1254229,30
161	342152,41	1254230,68
162	342152,54	1254232,14
163	342144,38	1254232,87
164	342143,04	1254230,05
159	342153,09	1254228,98
<b>39:13:050004:190:3Y1</b>		
39:13:050004:190:3Y1(1)		
83	342602,05	1253730,06
84	342595,54	1253754,58
85	342594,12	1253750,23
86	342601,07	1253729,57
83	342602,05	1253730,06
39:13:050004:190:3Y1(2)		
87	342580,51	1253811,20
88	342577,68	1253821,88
89	342573,49	1253828,65
90	342577,46	1253819,65
87	342580,51	1253811,20
39:13:050004:190:3Y1(3)		
91	342528,27	1253901,75
92	342511,25	1253929,28
93	342481,40	1253965,49
94	342446,83	1254045,10
95	342371,41	1254149,72
96	342337,18	1254179,12
97	342301,86	1254193,98
98	342319,68	1254185,13
99	342336,46	1254175,94
100	342345,16	1254170,46
101	342357,85	1254159,73
102	342370,25	1254146,57
103	342389,71	1254121,43
104	342400,96	1254105,12
105	342424,77	1254073,82
106	342435,29	1254057,92
107	342443,74	1254040,91
108	342451,39	1254022,92
109	342455,46	1254012,25
110	342461,20	1254004,57
111	342478,44	1253968,40
112	342492,47	1253946,80
113	342502,28	1253933,23
91	342528,27	1253901,75
39:13:050004:190:3Y1(4)		
179	342046,60	1253869,43
180	342051,76	1253888,72

181	342055,05	1253888,01
182	342057,47	1253889,00
183	342059,54	1253890,63
184	342064,73	1253910,33
185	342064,00	1253913,08
186	342062,02	1253915,47
187	342058,57	1253916,31
188	342065,53	1253947,14
189	342075,87	1253985,26
190	342088,28	1254022,84
191	342091,50	1254031,58
192	342066,68	1254024,60
193	342056,51	1253990,79
194	342046,53	1253951,55
195	342039,23	1253919,49
196	342039,15	1253918,17
197	342036,09	1253915,61
198	342034,29	1253913,24
199	342030,91	1253895,38
200	342030,84	1253893,39
201	342033,00	1253889,06
202	342029,92	1253873,16
179	342046,60	1253869,43
<b>39:13:050003:125:3Y1</b>		
30	342998,62	1253449,90
203	342938,52	1253452,43
204	342918,60	1253452,82
205	342898,73	1253453,49
206	342869,07	1253455,28
207	342863,78	1253455,84
208	342862,00	1253456,19
209	342852,00	1253459,53
210	342844,85	1253463,22
211	342835,20	1253469,25
212	342830,49	1253473,52
213	342774,69	1253530,06
214	342748,05	1253560,47
215	342731,96	1253572,58
216	342703,97	1253600,92
217	342689,69	1253614,99
218	342677,44	1253631,45
219	342658,74	1253649,68
220	342652,78	1253657,16
221	342642,07	1253674,20
222	342636,09	1253688,68
56	342628,88	1253666,80
223	342731,49	1253561,17
224	342770,16	1253518,19
225	342780,96	1253496,76
226	342803,18	1253474,06
227	342809,50	1253466,37
228	342823,59	1253453,39
31	342996,71	1253447,48
30	342998,62	1253449,90

<b>39:13:050004:191:3У1</b>		
229	342091,50	1254031,59
230	342101,80	1254059,61
231	342132,28	1254133,64
232	342142,95	1254163,92
233	342147,26	1254183,79
234	342148,36	1254190,33
235	342128,57	1254186,12
236	342124,36	1254167,67
237	342118,47	1254152,21
238	342113,47	1254141,53
239	342082,63	1254067,57
240	342068,06	1254029,20
241	342066,68	1254024,61
229	342091,50	1254031,59
<b>39:13:050004:63/чзу1</b>		
242	342895,77	1253435,82
41	342877,93	1253436,44
40	342868,74	1253437,09
39	342859,27	1253438,55
38	342856,49	1253439,15
37	342849,30	1253441,70
243	342805,21	1253443,31
244	342798,24	1253447,59

245	342799,86	1253445,21
246	342801,37	1253443,72
247	342802,91	1253442,45
248	342805,81	1253440,51
249	342807,17	1253439,86
250	342809,96	1253438,76
251	342810,92	1253438,47
252	342812,97	1253438,00
253	342819,81	1253437,12
254	342827,56	1253436,40
255	342849,10	1253434,84
256	342868,72	1253434,92
257	342882,00	1253435,24
258	342894,88	1253435,12
259	342895,43	1253435,45
242	342895,77	1253435,82
<b>39:13:050003:125/чзу1</b>		
228	342823,59	1253453,39
227	342809,50	1253466,37
226	342803,18	1253474,06
225	342780,96	1253496,76
260	342799,23	1253460,48
261	342808,76	1253455,21
262	342822,98	1253453,41
228	342823,59	1253453,39

**3. Сведения о границах территории, применительно к которой осуществляется подготовка проекта межевания, содержащие перечень координат характерных точек таких границ в системе координат, используемой для ведения Единого государственного реестра недвижимости**

***Перечень координат характерных точек  
границ территории, в отношении которой осуществляется  
подготовка проекта межевания***

*Таблица №5*

Обозначение характерных точек границ	Координаты, м	
	Х	У
	2	3
1	342178,55	1254215,02
2	342177,61	1254214,70
3	342174,02	1254213,26
4	342169,05	1254211,98
5	342164,28	1254210,51
6	342159,62	1254208,82

7	342154,08	1254206,43
8	342152,70	1254205,80
9	342152,03	1254206,32
10	342149,49	1254200,08
11	342148,96	1254193,89
12	342147,26	1254183,79
13	342145,09	1254173,06
14	342142,95	1254163,92
15	342139,29	1254152,74
16	342132,28	1254133,64
17	342124,60	1254115,32

18	342117,05	1254096,65
19	342109,38	1254078,01
20	342101,80	1254059,61
21	342094,71	1254041,12
22	342088,28	1254022,84
23	342082,04	1254004,34
24	342075,87	1253985,26
25	342070,39	1253966,22
26	342065,53	1253947,14
27	342061,07	1253927,55
28	342058,57	1253916,31
29	342062,02	1253915,47
30	342064,00	1253913,08
31	342064,73	1253910,33
32	342063,78	1253906,37
33	342059,54	1253890,63
34	342057,47	1253889,00
35	342055,05	1253888,01
36	342051,76	1253888,72
37	342051,08	1253886,42
38	342046,60	1253869,43
39	342042,16	1253870,42
40	342033,87	1253872,27
41	342029,92	1253873,16
42	342033,00	1253889,06
43	342032,10	1253890,85
44	342030,84	1253893,39
45	342030,91	1253895,38
46	342031,61	1253899,07
47	342034,29	1253913,24
48	342036,09	1253915,61
49	342039,15	1253918,17
50	342039,23	1253919,49
51	342042,11	1253932,00
52	342046,53	1253951,55
53	342051,33	1253971,06
54	342056,51	1253990,79
55	342062,12	1254010,67
56	342068,06	1254029,20
57	342075,04	1254048,34
58	342082,63	1254067,57
59	342090,30	1254086,10
60	342097,92	1254104,37
61	342105,71	1254122,98
62	342113,47	1254141,53
63	342118,47	1254152,21
64	342121,23	1254159,34
65	342124,36	1254167,67
66	342126,56	1254177,24
67	342128,52	1254185,78
68	342129,40	1254191,21
69	342130,08	1254201,11
70	342130,92	1254202,20
71	342132,51	1254215,56

72	342134,71	1254223,20
73	342135,27	1254233,60
74	342135,28	1254233,68
75	342152,54	1254232,14
76	342152,50	1254231,81
77	342156,24	1254227,51
78	342168,78	1254231,08
79	342177,31	1254232,65
80	342189,43	1254234,75
81	342199,87	1254235,60
82	342210,46	1254235,95
83	342222,90	1254235,42
84	342231,46	1254235,07
85	342241,16	1254233,61
86	342251,64	1254231,61
87	342260,69	1254229,80
88	342272,18	1254226,97
89	342281,96	1254223,96
90	342291,99	1254219,97
91	342302,83	1254215,24
92	342310,83	1254211,33
93	342328,78	1254201,52
94	342346,55	1254191,08
95	342354,75	1254186,28
96	342363,50	1254180,87
97	342364,35	1254180,34
98	342370,60	1254176,49
99	342377,74	1254166,94
100	342378,85	1254163,02
101	342390,59	1254148,61
102	342394,87	1254146,96
103	342395,27	1254144,82
104	342396,27	1254142,87
105	342398,47	1254139,36
106	342398,60	1254139,08
107	342399,55	1254137,31
108	342400,07	1254136,60
109	342400,79	1254135,80
110	342401,52	1254135,21
111	342403,65	1254134,64
112	342404,11	1254131,65
113	342416,14	1254116,55
114	342428,76	1254100,68
115	342441,52	1254084,70
116	342447,44	1254076,44
117	342453,23	1254067,47
118	342457,63	1254059,30
119	342460,76	1254052,75
120	342462,12	1254050,86
121	342464,58	1254047,22
122	342466,45	1254043,76
123	342468,06	1254040,10
124	342469,34	1254036,44
125	342471,25	1254031,35

126	342471,62	1254030,16
127	342476,99	1254026,43
128	342479,80	1254018,53
129	342477,67	1254012,06
130	342477,73	1254012,09
131	342477,80	1254011,83
132	342478,29	1254010,94
133	342480,88	1254006,27
134	342485,97	1253993,71
135	342494,85	1253976,02
136	342499,29	1253968,87
137	342505,13	1253960,48
138	342508,37	1253955,45
139	342517,11	1253945,34
140	342529,51	1253930,01
141	342542,34	1253914,37
142	342554,78	1253897,70
143	342560,45	1253888,84
144	342565,80	1253880,68
145	342576,50	1253862,92
146	342585,69	1253844,73
147	342586,07	1253843,86
148	342586,45	1253841,11
149	342588,80	1253836,06
150	342591,33	1253830,58
151	342594,69	1253823,20
152	342596,96	1253817,52
153	342599,07	1253811,96
154	342601,16	1253807,41
155	342607,15	1253787,68
156	342612,25	1253769,01
157	342617,85	1253767,32
158	342620,87	1253753,69
159	342619,98	1253753,39
160	342620,81	1253749,04
161	342624,72	1253729,74
162	342629,93	1253709,89
163	342635,04	1253691,22
164	342642,07	1253674,20
165	342652,78	1253657,16
166	342658,74	1253649,68
167	342663,18	1253645,46
168	342677,44	1253631,45
169	342689,30	1253615,51
170	342693,84	1253611,05
171	342703,16	1253601,73
172	342715,06	1253590,91
173	342724,94	1253581,36
174	342728,28	1253578,14
175	342736,24	1253569,36
176	342748,05	1253560,47
177	342761,37	1253545,19
178	342774,69	1253530,06
179	342788,63	1253515,98

180	342802,01	1253502,51
181	342816,72	1253487,41
182	342830,49	1253473,52
183	342835,20	1253469,25
184	342844,85	1253463,22
185	342852,00	1253459,53
186	342861,32	1253456,46
187	342862,00	1253456,19
188	342863,78	1253455,84
189	342869,07	1253455,28
190	342873,49	1253455,01
191	342878,71	1253454,70
192	342898,73	1253453,49
193	342918,60	1253452,82
194	342938,52	1253452,43
195	342958,47	1253451,68
196	342978,54	1253450,79
197	342998,96	1253449,89
198	343003,82	1253448,89
199	343009,63	1253450,26
200	343013,08	1253450,26
201	343014,70	1253451,01
202	343016,13	1253453,86
203	343018,81	1253452,51
204	343022,87	1253450,57
205	343018,00	1253438,48
206	343014,93	1253427,01
207	343014,72	1253425,94
208	343011,50	1253423,81
209	343010,50	1253423,81
210	343005,69	1253423,49
211	343003,73	1253427,31
212	343001,48	1253428,85
213	342999,49	1253429,40
214	342993,04	1253432,84
215	342978,01	1253433,66
216	342959,38	1253433,35
217	342956,02	1253432,14
218	342952,77	1253431,63
219	342950,61	1253431,40
220	342945,67	1253431,15
221	342941,90	1253430,79
222	342938,64	1253430,79
223	342934,15	1253431,07
224	342930,01	1253431,36
225	342926,21	1253432,09
226	342923,03	1253433,13
227	342914,67	1253432,59
228	342909,76	1253432,13
229	342906,37	1253431,75
230	342901,97	1253435,61
231	342898,06	1253435,84
232	342895,85	1253435,91
233	342895,43	1253435,45

234	342894,88	1253435,12
235	342882,00	1253435,24
236	342868,72	1253434,92
237	342849,10	1253434,84
238	342827,56	1253436,40
239	342819,81	1253437,12
240	342815,85	1253437,61
241	342812,97	1253438,00
242	342810,92	1253438,47
243	342809,96	1253438,76
244	342807,17	1253439,86
245	342805,81	1253440,51
246	342802,91	1253442,45
247	342801,37	1253443,72
248	342799,86	1253445,21
249	342798,24	1253447,59
250	342797,23	1253449,31
251	342796,33	1253451,09
252	342795,54	1253452,93
253	342794,68	1253455,41
254	342793,05	1253461,01
255	342789,30	1253469,20
256	342788,15	1253471,97
257	342784,88	1253480,59
258	342774,74	1253499,79
259	342764,19	1253514,02
260	342763,62	1253514,78
261	342761,44	1253517,02
262	342747,01	1253531,29
263	342733,21	1253545,71
264	342719,21	1253560,17
265	342705,28	1253574,47
266	342691,42	1253588,58
267	342676,65	1253603,29
268	342662,15	1253616,57
269	342648,38	1253630,35
270	342634,90	1253643,11
271	342632,94	1253644,96
272	342631,56	1253645,89
273	342630,23	1253646,41
274	342629,78	1253646,51
275	342624,06	1253646,65
276	342621,06	1253646,72
277	342617,06	1253646,81
278	342612,94	1253646,90
279	342610,05	1253647,33
280	342611,73	1253668,12
281	342615,09	1253668,52
282	342618,69	1253668,99
283	342618,84	1253669,10
284	342619,86	1253669,85
285	342619,95	1253669,95
286	342620,10	1253671,79
287	342618,83	1253676,92

288	342617,04	1253682,49
289	342616,01	1253686,21
290	342611,31	1253705,85
291	342605,16	1253725,06
292	342603,44	1253730,74
293	342601,07	1253729,57
294	342594,12	1253750,23
295	342595,83	1253755,43
296	342594,34	1253763,86
297	342588,39	1253782,56
298	342583,94	1253801,73
299	342577,46	1253819,65
300	342569,46	1253837,80
301	342559,24	1253854,31
302	342550,24	1253871,42
303	342539,18	1253887,46
304	342527,79	1253902,39
305	342514,87	1253918,17
306	342502,28	1253933,23
307	342492,47	1253946,80
308	342490,18	1253950,40
309	342484,59	1253958,72
310	342478,44	1253968,40
311	342472,84	1253979,71
312	342469,29	1253987,09
313	342461,20	1254004,57
314	342455,46	1254012,25
315	342451,39	1254022,92
316	342443,74	1254040,91
317	342435,29	1254057,92
318	342424,77	1254073,82
319	342413,20	1254089,37
320	342400,96	1254105,12
321	342389,71	1254121,43
322	342377,45	1254137,00
323	342370,25	1254146,57
324	342365,20	1254152,10
325	342357,85	1254159,73
326	342351,51	1254165,09
327	342345,16	1254170,46
328	342336,46	1254175,94
329	342326,29	1254181,60
330	342319,68	1254185,13
331	342301,78	1254194,45
332	342292,65	1254199,01
333	342284,19	1254201,51
334	342266,68	1254209,32
335	342256,40	1254212,27
336	342248,27	1254213,72
337	342229,40	1254216,48
338	342220,69	1254217,28
339	342210,33	1254217,66
340	342198,78	1254216,82
341	342191,05	1254215,18

342	342180,09	1254215,22
1	342178,55	1254215,02
<b>Обозначение характерных точек границ</b>	<b>Координаты, м</b>	
	<b>X</b>	<b>Y</b>
1	2	3
1	342178,55	1254215,02
2	342177,61	1254214,70
3	342174,02	1254213,26
4	342169,05	1254211,98
5	342164,28	1254210,51
6	342159,62	1254208,82
7	342154,08	1254206,43
8	342152,70	1254205,80
9	342152,03	1254206,32
10	342149,49	1254200,08
11	342148,96	1254193,89
12	342147,26	1254183,79
13	342145,09	1254173,06
14	342142,95	1254163,92
15	342139,29	1254152,74
16	342132,28	1254133,64
17	342124,60	1254115,32
18	342117,05	1254096,65
19	342109,38	1254078,01
20	342101,80	1254059,61
21	342094,71	1254041,12
22	342088,28	1254022,84
23	342082,04	1254004,34
24	342075,87	1253985,26
25	342070,39	1253966,22
26	342065,53	1253947,14
27	342061,07	1253927,55
28	342058,57	1253916,31
29	342062,02	1253915,47
30	342064,00	1253913,08
31	342064,73	1253910,33
32	342063,78	1253906,37
33	342059,54	1253890,63
34	342057,47	1253889,00
35	342055,05	1253888,01
36	342051,76	1253888,72
37	342051,08	1253886,42
38	342046,60	1253869,43
39	342042,16	1253870,42
40	342033,87	1253872,27
41	342029,92	1253873,16
42	342033,00	1253889,06
43	342032,10	1253890,85
44	342030,84	1253893,39
45	342030,91	1253895,38
46	342031,61	1253899,07
47	342034,29	1253913,24

48	342036,09	1253915,61
49	342039,15	1253918,17
50	342039,23	1253919,49
51	342042,11	1253932,00
52	342046,53	1253951,55
53	342051,33	1253971,06
54	342056,51	1253990,79
55	342062,12	1254010,67
56	342068,06	1254029,20
57	342075,04	1254048,34
58	342082,63	1254067,57
59	342090,30	1254086,10
60	342097,92	1254104,37
61	342105,71	1254122,98
62	342113,47	1254141,53
63	342118,47	1254152,21
64	342121,23	1254159,34
65	342124,36	1254167,67
66	342126,56	1254177,24
67	342128,52	1254185,78
68	342129,40	1254191,21
69	342130,08	1254201,11
70	342130,92	1254202,20
71	342132,51	1254215,56
72	342134,71	1254223,20
73	342135,27	1254233,60
74	342135,28	1254233,68
75	342152,54	1254232,14
76	342152,50	1254231,81
77	342156,24	1254227,51
78	342168,78	1254231,08
79	342177,31	1254232,65
80	342189,43	1254234,75
81	342199,87	1254235,60
82	342210,46	1254235,95
83	342222,90	1254235,42
84	342231,46	1254235,07
85	342241,16	1254233,61
86	342251,64	1254231,61
87	342260,69	1254229,80
88	342272,18	1254226,97
89	342281,96	1254223,96
90	342291,99	1254219,97
91	342302,83	1254215,24
92	342310,83	1254211,33
93	342328,78	1254201,52
94	342346,55	1254191,08
95	342354,75	1254186,28
96	342363,50	1254180,87
97	342364,35	1254180,34
98	342370,60	1254176,49
99	342377,74	1254166,94
100	342378,85	1254163,02
101	342390,59	1254148,61

102	342394,87	1254146,96
103	342395,27	1254144,82
104	342396,27	1254142,87
105	342398,47	1254139,36
106	342398,60	1254139,08
107	342399,55	1254137,31
108	342400,07	1254136,60
109	342400,79	1254135,80
110	342401,52	1254135,21
111	342403,65	1254134,64
112	342404,11	1254131,65
113	342416,14	1254116,55
114	342428,76	1254100,68
115	342441,52	1254084,70
116	342447,44	1254076,44
117	342453,23	1254067,47
118	342457,63	1254059,30
119	342460,76	1254052,75
120	342462,12	1254050,86
121	342464,58	1254047,22
122	342466,45	1254043,76
123	342468,06	1254040,10
124	342469,34	1254036,44
125	342471,25	1254031,35
126	342471,62	1254030,16
127	342476,99	1254026,43
128	342479,80	1254018,53
129	342477,67	1254012,06
130	342477,73	1254012,09
131	342477,80	1254011,83
132	342478,29	1254010,94
133	342480,88	1254006,27
134	342485,97	1253993,71
135	342494,85	1253976,02
136	342499,29	1253968,87
137	342505,13	1253960,48
138	342508,37	1253955,45
139	342517,11	1253945,34
140	342529,51	1253930,01
141	342542,34	1253914,37
142	342554,78	1253897,70
143	342560,45	1253888,84
144	342565,80	1253880,68
145	342576,50	1253862,92
146	342585,69	1253844,73
147	342586,07	1253843,86
148	342586,45	1253841,11
149	342588,80	1253836,06
150	342591,33	1253830,58
151	342594,69	1253823,20
152	342596,96	1253817,52
153	342599,07	1253811,96
154	342601,16	1253807,41
155	342607,15	1253787,68

156	342612,25	1253769,01
157	342617,85	1253767,32
158	342620,87	1253753,69
159	342619,98	1253753,39
160	342620,81	1253749,04
161	342624,72	1253729,74
162	342629,93	1253709,89
163	342635,04	1253691,22
164	342642,07	1253674,20
165	342652,78	1253657,16
166	342658,74	1253649,68
167	342663,18	1253645,46
168	342677,44	1253631,45
169	342689,30	1253615,51
170	342693,84	1253611,05
171	342703,16	1253601,73
172	342715,06	1253590,91
173	342724,94	1253581,36
174	342728,28	1253578,14
175	342736,24	1253569,36
176	342748,05	1253560,47
177	342761,37	1253545,19
178	342774,69	1253530,06
179	342788,63	1253515,98
180	342802,01	1253502,51
181	342816,72	1253487,41
182	342830,49	1253473,52
183	342835,20	1253469,25
184	342844,85	1253463,22
185	342852,00	1253459,53
186	342861,32	1253456,46
187	342862,00	1253456,19
188	342863,78	1253455,84
189	342869,07	1253455,28
190	342873,49	1253455,01
191	342878,71	1253454,70
192	342898,73	1253453,49
193	342918,60	1253452,82
194	342938,52	1253452,43
195	342958,47	1253451,68
196	342978,54	1253450,79
197	342998,96	1253449,89
198	343003,82	1253448,89
199	343009,63	1253450,26
200	343013,08	1253450,26
201	343014,70	1253451,01
202	343016,13	1253453,86
203	343018,81	1253452,51
204	343022,87	1253450,57
205	343018,00	1253438,48
206	343014,93	1253427,01
207	343014,72	1253425,94
208	343011,50	1253423,81
209	343010,50	1253423,81

210	343005,69	1253423,49
211	343003,73	1253427,31
212	343001,48	1253428,85
213	342999,49	1253429,40
214	342993,04	1253432,84
215	342978,01	1253433,66
216	342959,38	1253433,35
217	342956,02	1253432,14
218	342952,77	1253431,63
219	342950,61	1253431,40
220	342945,67	1253431,15
221	342941,90	1253430,79
222	342938,64	1253430,79
223	342934,15	1253431,07
224	342930,01	1253431,36
225	342926,21	1253432,09
226	342923,03	1253433,13
227	342914,67	1253432,59
228	342909,76	1253432,13
229	342906,37	1253431,75
230	342901,97	1253435,61
231	342898,06	1253435,84
232	342895,85	1253435,91
233	342895,43	1253435,45
234	342894,88	1253435,12
235	342882,00	1253435,24
236	342868,72	1253434,92
237	342849,10	1253434,84
238	342827,56	1253436,40
239	342819,81	1253437,12
240	342815,85	1253437,61
241	342812,97	1253438,00
242	342810,92	1253438,47
243	342809,96	1253438,76
244	342807,17	1253439,86
245	342805,81	1253440,51
246	342802,91	1253442,45
247	342801,37	1253443,72
248	342799,86	1253445,21
249	342798,24	1253447,59
250	342797,23	1253449,31
251	342796,33	1253451,09
252	342795,54	1253452,93
253	342794,68	1253455,41
254	342793,05	1253461,01
255	342789,30	1253469,20
256	342788,15	1253471,97
257	342784,88	1253480,59
258	342774,74	1253499,79
259	342764,19	1253514,02
260	342763,62	1253514,78
261	342761,44	1253517,02
262	342747,01	1253531,29
263	342733,21	1253545,71

264	342719,21	1253560,17
265	342705,28	1253574,47
266	342691,42	1253588,58
267	342676,65	1253603,29
268	342662,15	1253616,57
269	342648,38	1253630,35
270	342634,90	1253643,11
271	342632,94	1253644,96
272	342631,56	1253645,89
273	342630,23	1253646,41
274	342629,78	1253646,51
275	342624,06	1253646,65
276	342621,06	1253646,72
277	342617,06	1253646,81
278	342612,94	1253646,90
279	342610,05	1253647,33
280	342611,73	1253668,12
281	342615,09	1253668,52
282	342618,69	1253668,99
283	342618,84	1253669,10
284	342619,86	1253669,85
285	342619,95	1253669,95
286	342620,10	1253671,79
287	342618,83	1253676,92
288	342617,04	1253682,49
289	342616,01	1253686,21
290	342611,31	1253705,85
291	342605,16	1253725,06
292	342603,44	1253730,74
293	342601,07	1253729,57
294	342594,12	1253750,23
295	342595,83	1253755,43
296	342594,34	1253763,86
297	342588,39	1253782,56
298	342583,94	1253801,73
299	342577,46	1253819,65
300	342569,46	1253837,80
301	342559,24	1253854,31
302	342550,24	1253871,42
303	342539,18	1253887,46
304	342527,79	1253902,39
305	342514,87	1253918,17
306	342502,28	1253933,23
307	342492,47	1253946,80
308	342490,18	1253950,40
309	342484,59	1253958,72
310	342478,44	1253968,40
311	342472,84	1253979,71
312	342469,29	1253987,09
313	342461,20	1254004,57
314	342455,46	1254012,25
315	342451,39	1254022,92
316	342443,74	1254040,91
317	342435,29	1254057,92

318	342424,77	1254073,82
319	342413,20	1254089,37
320	342400,96	1254105,12
321	342389,71	1254121,43
322	342377,45	1254137,00
323	342370,25	1254146,57
324	342365,20	1254152,10
325	342357,85	1254159,73
326	342351,51	1254165,09
327	342345,16	1254170,46
328	342336,46	1254175,94
329	342326,29	1254181,60
330	342319,68	1254185,13

331	342301,78	1254194,45
332	342292,65	1254199,01
333	342284,19	1254201,51
334	342266,68	1254209,32
335	342256,40	1254212,27
336	342248,27	1254213,72
337	342229,40	1254216,48
338	342220,69	1254217,28
339	342210,33	1254217,66
340	342198,78	1254216,82
341	342191,05	1254215,18
342	342180,09	1254215,22
1	342178,55	1254215,02

**4. Вид разрешенного использования образуемых земельных участков, предназначенных для размещения линейных объектов и объектов капитального строительства, проектируемых в составе линейного объекта, а также существующих земельных участков, занятых линейными объектами и объектами капитального строительства, входящими в состав линейных объектов, в соответствии с проектом планировки территории**

Вид разрешенного использования образуемых земельных участков, предназначенных для размещения проектируемой автомобильной дороги, - «Автомобильный транспорт» (код вида 7.2 согласно Классификатора видов разрешенного использования земельных участков).