



**СЛУЖБА ГОСУДАРСТВЕННОЙ ОХРАНЫ ОБЪЕКТОВ
КУЛЬТУРНОГО НАСЛЕДИЯ КАЛИНИНГРАДСКОЙ ОБЛАСТИ**

П Р И К А З

24 января 2022 г.

№ 7

Калининград

**О включении выявленного объекта культурного наследия
в единый государственный реестр объектов культурного наследия
(памятников истории и культуры) народов Российской Федерации
в качестве объекта культурного наследия регионального значения
«Здание общественное», 1899 год,
Калининградская область, город Калининград,
улица Космонавта Леонова, дом 9,
и об утверждении границ и режима использования территории
объекта культурного наследия**

В соответствии с Федеральным законом от 25 июня 2002 года № 73-ФЗ «Об объектах культурного наследия (памятниках истории и культуры) народов Российской Федерации», постановлением Правительства Калининградской области от 02 декабря 2014 года № 804 «О Службе государственной охраны объектов культурного наследия Калининградской области», с актом государственной историко-культурной экспертизы, проведенной аттестованным государственным экспертом И.А. Хихлей, п р и к а з ы в а ю:

1. Включить выявленный объект культурного наследия «Особняк», начало XX века, Калининградская область, город Калининград, улица Космонавта Леонова, дом 9, в единый государственный реестр объектов культурного наследия (памятников истории и культуры) народов Российской Федерации (далее – единый реестр) в качестве объекта культурного наследия регионального значения «Здание общественное», 1899 год, Калининградская область, город Калининград, улица Космонавта Леонова, дом 9 (далее – объект культурного наследия регионального значения «Здание общественное»).

2. Исключить из перечня выявленных объектов культурного наследия, утвержденного приказом Службы государственной охраны объектов культурного наследия Калининградской области от 28 марта 2011 года № 17

«О выявленных объектах культурного наследия», объект: «Особняк», начало XX века, Калининградская область, город Калининград, улица Космонавта Леонова, дом 9».

3. Утвердить прилагаемые предметы охраны объекта культурного наследия регионального значения «Здание общественное».

4. Утвердить прилагаемые границы и режим использования территории объекта культурного наследия регионального значения «Здание общественное».

5. Заместителю руководителя (директора) Службы государственной охраны объектов культурного наследия Калининградской области (О.А. Ефимовой):

1) направить копию настоящего приказа в администрацию городского округа «Город Калининград»;

2) обеспечить направление сведений об объекте культурного наследия регионального значения «Здание общественное» в Управление Федеральной службы государственной регистрации, кадастра и картографии по Калининградской области для внесения в Единый государственный реестр недвижимости;

3) направить копию настоящего приказа в государственное бюджетное учреждение Калининградской области «Центр кадастровой оценки и мониторинга недвижимости» в целях размещения в информационной системе обеспечения градостроительной деятельности;

4) обеспечить направление в Министерство культуры Российской Федерации заявления о регистрации в едином реестре объекта культурного наследия регионального значения «Здание общественное»;

5) подготовить лицам, являющимся собственниками или иными законными владельцами объекта культурного наследия, уведомление о включении в единый реестр объекта культурного наследия регионального значения «Здание общественное».

6. Контроль исполнения настоящего приказа оставляю за собой.

7. Приказ вступает в силу по истечении десяти дней после дня его официального опубликования.

Руководитель (директор)



Е.А. Маслов

УТВЕРЖДЕНЫ

приказом Службы государственной
охраны объектов культурного
наследия Калининградской области
от 24 января 2022 года № 7

**Предметы охраны
объекта культурного наследия регионального значения
«Здание общественное», 1899 год,
Калининградская область, город Калининград, улица Космонавта Леонова, дом 9.**

1. Местоположение объекта культурного наследия. Объемно-пространственная композиция объекта культурного наследия. (рисунки 1, 2)

Объект объекта культурного наследия (далее – объект) включен в исторически сложившуюся территорию, сформированную особенностями спокойного рельефа и уличной сети.

Объект расположен в средней части квартала, ограниченного улицей Космонавта Леонова с востока, улицей Космонавта Пацаева с севера, улицей Комсомольская с запада, проспектом Мира с юга.

Объект смещен к западу от общей линии застройки вдоль улицы Космонавта Леонова.

2. Объемно-планировочное решение объекта.

2.1. Объемно-планировочное решение объекта. Общая характеристика.

Объект прямоугольный в плане, состоит из двух объемов: восточного объема, западного объема.

Объект вытянут по оси запад – восток.

Объект представляет собой трехэтажное здание на низком цоколе (подвал, первый этаж, второй этаж, третий этаж – мансарда, неэксплуатируемый чердак восточного объема объекта).

Объект перекрыт скатной крышей: восточный объем перекрыт самостоятельной двухскатной крышей; западный объем перекрыт самостоятельной двухскатной, реконструированной крышей.

На восточном фасаде выполнен центральный ризалит с двухъярусным портиком; на западном фасаде одноэтажная пристройка, перекрыта самостоятельной крышей.

Далее при описании объекта: фасад № 1 – восточный фасад объекта; фасад № 2 – северный фасад объекта; фасад № 3 – западный фасад объекта; фасад № 4 – южный фасад объекта (рисунок 3).

Общие архитектурные обмеры представлены на чертежах фасадов, чертежах элементов фасадов.

2.2. Объемно-планировочное решение объекта. Внутренняя планировка.

Объем объекта ограничен внешними продольными и поперечными стенами, конструкциями крыши восточного объема, конструкциями современной крыши западного объема.

Внутренняя планировка объекта сохранилась с изменениями; сформирована сохранившимися внешними продольными и поперечными стенами, внутренними продольными и поперечными стенами.

Главный вход в объект выполнен на восточном фасаде по центральной оси.

3. Архитектурно-конструктивные элементы объекта.

3.1. Конструкция, форма, габариты, материал цоколей:

- цоколи выполнены из красного, керамического, полнотелого кирпича, оштукатурены.

3.2. Конструкция, форма, габариты, материал стен, полуколонн, колонн:

- стены выполнены из красного, керамического, полнотелого кирпича, оштукатурены;

- полуколонны выполнены из красного, керамического, полнотелого кирпича, оштукатурены;

- колонны, опоры выполнены из красного, керамического, полнотелого кирпича, оштукатурены.

3.3. Форма дверных проемов – прямоугольная.

3.4. Форма оконных проемов - прямоугольная.

3.5. Конструкция, форма, габариты, материал перекрытий:

- перекрытия подвала: сводчатые, армокирпичные, по металлическим балкам, с узкими пролетами – «своды Монье»;

- перекрытия междуэтажные: плоские, армокирпичные;

- перекрытия чердачные: плоские, деревянные;

- перекрытия первого яруса портика: плоские, с опорой на стенах, колоннах.

3.6. Конструкция, форма, габариты, материал перемычек:

- перемычки дверных проемов подвала: прямые кирпичные; прямые, кирпичные по металлическим балкам; полуциркульные, кирпичные.

- перемычки дверных проемов первого этажа, второго этажа, мансарды: прямые.

- перемычки оконных проемов подвала: лучковые, кирпичные.

- перемычки оконных проемов первого этажа, второго этажа, мансарды: прямые.

- перемычки оконных проемов неэксплуатируемого чердака: перемычки двойные, перемычки оконных проемов со стороны фасада прямые, перемычки оконных проемов со стороны неэксплуатируемого чердака лучковые, кирпичные.

3.7. Конструкция, форма, габариты крыши:

- объект перекрыт скатной крышей: восточный объем перекрыт самостоятельной двухскатной крышей; западный объем перекрыт самостоятельной двухскатной, малоуклонной реконструированной крышей; одноэтажная пристройка к западному фасаду перекрыта самостоятельной односкатной, малоуклонной крышей.



Рисунок 1.

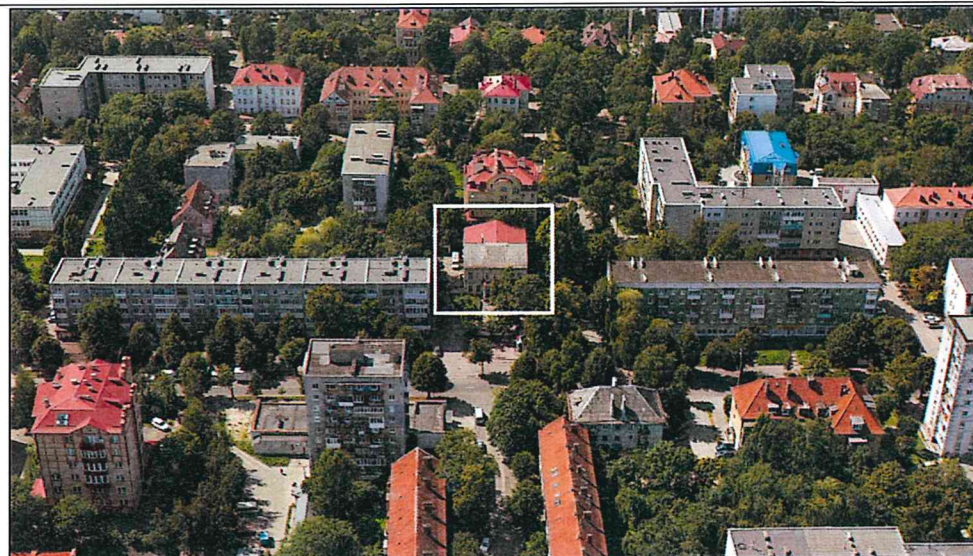


Рисунок 2

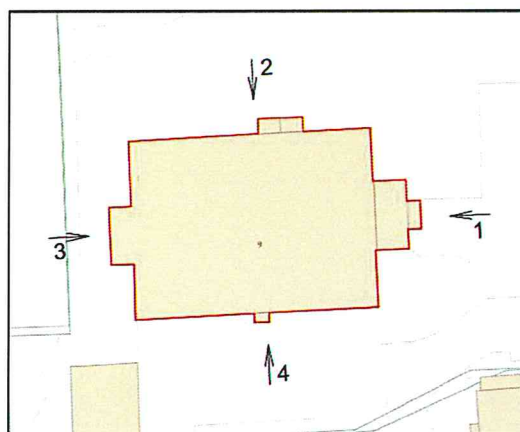


Рисунок 3. Схема обозначения фасадов.



Рисунок 4. Восточный фасад объекта.



Рисунок 5. Восточный фасад объекта.



Рисунок 6. Восточный фасад объекта. Северный фасад объекта.



Рисунок 7. Северный фасад объекта.



Рисунок 8. Северный фасад объекта. Западный фасад объекта.



Рисунок 9. Западный фасад объекта.



Рисунок 10. Западный фасад объекта. Южный фасад объекта.



Рисунок 11. Южный дворовый фасад объекта.

4. Композиция и архитектурно-художественное оформление фасадов: облицовка, окраска стен; декоративные элементы; карнизы; окна; двери.

Рисунок 15:

4.1. Элемент 1.1. Форма, габариты, характер декоративного оформления центрального ризалита с двухъярусным портиком восточного фасада объекта: цоколь низкий, незначительно выступающий за плоскость стены, оштукатурен, штукатурная отделка гладкая, окрашен; цокольный карниз портика, является продолжение цокольного карниза восточного фасада, карниз профилированный, представлен чередующимися плоскими, фактурными, протяженными элементами, выполнен по штукатурке, окрашен; полуколонны оштукатурены, штукатурная отделка гладкая, окрашены; колонны оштукатурены, штукатурная отделка гладкая, окрашены; капители колонн коринфского ордера; парапет первого яруса, парапет второго яруса глухие, оштукатурены, штукатурная отделка гладкая, окрашены; в плоскости парапетов выполнены балясины, выступающие на две трети; межэтажный карниз портика, является продолжение межэтажного карниза, отделяющего первый этаж и второй этаж, на восточном фасаде объекта, карниз профилированный, представлен чередующимися плоскими, фактурными, протяженными элементами, выполнен по штукатурке, окрашен.

Рисунок 19:

4.2. Элемент 1.2. Форма, габариты, характер декоративного оформления цоколя восточного фасада объекта: цоколь низкий, незначительно выступающий за плоскость стены, оштукатурен, штукатурная отделка гладкая, окрашен.

4.3. Элемент 1.3. Форма, габариты, характер декоративного оформления цокольного карниза восточного фасада объекта: карниз профилированный, представлен чередующимися плоскими, фактурными, протяженными элементами, выполнен по штукатурке, окрашен.

4.4. Элемент 1.4. Характер декоративного оформления стен восточного фасада объекта: стены оштукатурены, штукатурная отделка гладкая, окрашены.

4.5. Элемент 1.5. Форма, габариты, характер декоративного оформления карниза первого этажа восточного фасада объекта, формирующего подоконные карнизы оконных проемов первого этажа восточного фасада: карниз профилированный, представлен чередующимися плоскими, фактурными, протяженными элементами, выполнен по штукатурке, окрашен.

4.6. Элемент 1.6. Форма, габариты, характер декоративного оформления бокового руста первого этажа восточного фасада объекта: руст представлен чередующимися прямоугольными элементами, выступающими за плоскость стены, меньшие по габаритам элементы имеют треугольный, глубокий орнамент, выполнен по штукатурке, окрашен.

4.7. Элемент 1.7. Форма, габариты типовых оконных проемов первого этажа восточного фасада объекта: оконные проемы прямоугольные, перемычки оконных проемов прямые.

4.8. Элемент 1.8. Форма, габариты, характер декоративного оформления профилированного обрамления (наличника) типовых оконных проемов первого этажа восточного фасада объекта: обрамление (наличник) профилированное, представлено чередующимися плоскими, фактурными, протяженными элементами, выполнено по штукатурке, окрашено.

4.9. Элемент 1.9. Форма, габариты, характер декоративного оформления маскарон первого этажа восточного фасада объекта: маскарон в виде головы мужчины – античного воина в шлеме с гребнем, в треугольном поле, выполняющим роль стилизованного замкового камня профилированного обрамления (наличника) оконного проема, выполнен по штукатурке, окрашен.

4.10. Элемент 1.10. Форма, габариты, характер декоративного оформления типового горизонтального пояска стен первого этажа восточного фасада объекта: горизонтальный поясок профилированный, с квадратными завершениями, выполнен по штукатурке, окрашен.

4.11. Элемент 1.11. Форма, габариты, характер декоративного оформления типового горизонтального пояска стен первого этажа восточного фасада объекта: горизонтальный поясок профилированный, с квадратными завершениями, выполнен по штукатурке, окрашен.

4.12. Элемент 1.12. Форма, габариты, характер декоративного оформления межэтажного карниза, отделяющего первый этаж и второй этаж, восточного фасада объекта: карниз профилированный, представлен чередующимися плоскими, фактурными, протяженными элементами, выполнен по штукатурке, окрашен.

Рисунок 22:

4.13. Элемент 1.13. Форма, габариты дверного проема первого этажа восточного фасада объекта: дверной проем прямоугольный, перемычка дверного проема прямая.

4.14. Элемент 1.14. Форма, габариты, характер декоративного оформления профилированного обрамления (наличника) дверного проема первого этажа восточного фасада объекта: обрамление (наличник) профилированное, представлено чередующимися плоскими, фактурными, протяженными элементами, выполнено по штукатурке, окрашено.

4.15. Элемент 1.15. Форма, габариты, характер декоративного оформления сандрика дверного проема первого этажа восточного фасада объекта: сандрик профилированный, представлен чередующимися плоскими, фактурными, протяженными элементами, выполнен по штукатурке, окрашен.

4.16. Элемент 1.16. Форма, габариты оконного проема первого этажа восточного фасада объекта: оконный проем прямоугольный, перемычка оконного проема прямая.

4.17. Элемент 1.17. Форма, габариты, характер декоративного оформления профилированного обрамления (наличника) оконного проема первого этажа восточного фасада объекта: обрамление (наличник) профилированное, представлено чередующимися плоскими, фактурными, протяженными элементами, выполнено по штукатурке, окрашено.

Рисунок 26:

4.18. Элемент 1.18. Форма, габариты, характер декоративного оформления карниза второго этажа восточного фасада объекта, формирующего подоконные карнизы оконных проемов второго этажа восточного фасада: карниз профилированный, представлен чередующимися плоскими, фактурными, протяженными элементами, выполнен по штукатурке, окрашен.

4.19. Элемент 1.19. Форма, габариты, характер декоративного оформления типовых пилястр межэтажного поля восточного фасада, расположенного между первым этажом и вторым этажом: пилястры выполнены по штукатурке, окрашены.

4.20. Элемент 1.20. Форма, габариты, характер декоративного оформления типового барельефа межэтажного поля восточного фасада, расположенного между первым этажом и вторым этажом: барельеф ограничен пилястрами, выполнен по штукатурке, окрашен.

4.21 Элемент 1.21. Форма, габариты, характер декоративного оформления бокового руста второго этажа восточного фасада объекта: руст представлен чередующимися прямоугольными элементами, выступающими за плоскость стены, меньшие по габаритам элементы имеют треугольный, глубокий орнамент, выполнен по штукатурке, окрашен.

4.22. Элемент 1.22. Форма, габариты типовых оконных проемов второго этажа восточного фасада объекта: оконные проемы прямоугольные, перемычки оконных проемов прямые.

4.23 Элемент 1.23 на чертеже. Форма, габариты, характер декоративного оформления профилированного обрамления (наличника) типовых оконных проемов второго этажа восточного фасада объекта: обрамление (наличник) профилированное, представлено чередующимися плоскими, фактурными, протяженными элементами, выполнено по штукатурке, окрашено.

4.24. Элемент 1.24. Форма, габариты, характер декоративного оформления типовых пилястр второго этажа восточного фасада: пилястры выполнены по штукатурке, окрашены.

4.25. Элемент 1.25. Форма, габариты, характер декоративного оформления карниза второго этажа восточного фасада объекта: карниз профилированный, представлен чередующимися плоскими, фактурными, протяженными элементами, выполнен по штукатурке, окрашен.

4.26. Элемент 1.26. Форма, габариты, характер декоративного оформления венчающего карниза восточного фасада объекта: карниз представлен прямоугольным, протяженным элементом, выполнен по штукатурке, окрашен.

4.27. Элемент 1.27. Форма, габариты, характер декоративного оформления карнизного свеса крыши на восточном фасаде объекта: карнизный свес подшит, состоит из прямых элементов, профилированных элементов, выполнен из дерева, окрашен.

Рисунок 33:

4.28. Элемент 2.1. Форма, габариты, характер декоративного оформления центрального ризалита с двухъярусным портиком восточного фасада объекта: цоколь низкий, незначительно выступающий за плоскость стены, оштукатурен, штукатурная отделка гладкая, окрашен; цокольный карниз портика, является продолжение цокольного карниза восточного фасада, карниз профилированный, представлен чередующимися плоскими, фактурными, протяженными элементами, выполнен по штукатурке, окрашен; полуколонны оштукатурены, штукатурная отделка гладкая, окрашены; колонны оштукатурены, штукатурная отделка гладкая, окрашены; капители колонн коринфского ордера; парапет первого яруса, парапет второго яруса глухие, оштукатурены, штукатурная отделка гладкая, окрашены; в плоскости парапетов выполнены балясины, выступающие на две трети; межэтажный карниз портика, является продолжение межэтажного карниза, отделяющего первый этаж и второй этаж, на восточном фасаде объекта, карниз профилированный, представлен чередующимися плоскими, фактурными, протяженными элементами, выполнен по штукатурке, окрашен.

Рисунок 36:

4.29. Элемент 2.2. Форма, габариты, характер декоративного оформления цоколя северного фасада объекта: цоколь низкий, незначительно выступающий за плоскость стены, оштукатурен, штукатурная отделка гладкая, окрашен.

4.30. Элемент 2.3. Форма, габариты, характер декоративного оформления цокольного карниза северного фасада объекта: карниз профилированный, представлен чередующимися плоскими, фактурными, протяженными элементами, выполнен по штукатурке, окрашен.

4.31. Элемент 2.4. Характер декоративного оформления стен северного фасада объекта: стены оштукатурены, штукатурная отделка гладкая, окрашены.

4.32. Элемент 2.5. Форма, габариты типовых оконных проемов первого этажа, второго этажа северного фасада объекта: оконные проемы прямоугольные, перемычки оконных проемов прямые.

4.33. Элемент 2.6. Форма, габариты, характер декоративного оформления типового подоконного карниза типового оконного проема первого этажа северного фасада: карниз профилированный, представлен чередующимися плоскими, фактурными, протяженными элементами, выполнен по штукатурке, окрашен.

4.34. Элемент 2.7. Форма, габариты, характер декоративного оформления профилированного обрамления (наличника) типовых оконных проемов первого этажа, второго этажа северного фасада объекта: обрамление (наличник) профилированное, представлено чередующимися плоскими, фактурными, протяженными элементами, выполнено по штукатурке, окрашено.

4.35. Элемент 2.8. Форма, габариты, характер декоративного оформления типового сандрика типовых оконных проемов первого этажа северного фасада объекта: сандрик профилированный, представлен чередующимися плоскими, фактурными, протяженными элементами, объединен с наличником прямоугольным полем, выполнен по штукатурке, окрашен.

Рисунок 39:

4.36. Элемент 2.9. Форма, габариты, характер декоративного оформления типового сандрика типовых оконных проемов первого этажа северного фасада объекта: сандрик профилированный, представлен чередующимися плоскими, фактурными, протяженными элементами, объединен с наличником прямоугольным полем, выполнен по штукатурке, окрашен.

4.37. Элемент 2.10. Форма, габариты, характер декоративного оформления профилированного обрамления (наличника) типовых оконных проемов первого этажа северного фасада объекта: обрамление (наличник) профилированное, представлено плоским, протяженным элементом, выполнено по штукатурке, окрашено.

4.38. Элемент 2.11. Форма, габариты типовых оконных проемов первого этажа северного фасада объекта: оконные проемы прямоугольные, перемычки оконных проемов прямые.

4.39. Элемент 2.12. Форма, габариты, характер декоративного оформления профилированного обрамления (наличника) типовых оконных проемов первого этажа северного фасада объекта: обрамление (наличник) профилированное, представлено плоским, протяженным элементом, выполнено по штукатурке, окрашено.

Рисунок 42:

4.40. Элемент 2.13. Форма, габариты, характер декоративного оформления карниза второго этажа северного фасада объекта, формирующего подоконные карнизы оконных проемов второго этажа северного фасада: карниз профилированный, представлен чередующимися плоскими, фактурными, протяженными элементами, выполнен по штукатурке, окрашен.

4.41. Элемент 2.14. Форма, габариты, характер декоративного оформления типового сандрика с треугольным фронтоном типовых оконных проемов второго этажа северного фасада объекта: сандрик профилированный, представлен чередующимися плоскими, фактурными,

протяженными элементами, объединен с наличником прямоугольным полем, дополнен треугольным фронтоном, сформированным продолжением элементов сандрика, выполнен по штукатурке, окрашен.

4.42. Элемент 2.15. Форма, габариты, характер декоративного оформления типового сандрика с полуциркульным фронтоном типовых оконных проемов второго этажа северного фасада объекта: сандрик профилированный, представлен чередующимися плоскими, фактурными, протяженными элементами, объединен с наличником прямоугольным полем, дополнен полуциркульным фронтоном, сформированным продолжением элементов сандрика, выполнен по штукатурке, окрашен.

Рисунок 45:

4.43. Элемент 2.16. Форма, габариты, характер декоративного оформления профилированного обрамления (наличника) типовых оконных проемов второго этажа северного фасада объекта: обрамление (наличник) профилированное, представлено плоским, протяженным элементом, выполнено по штукатурке, окрашено.

Рисунок 47:

4.44. Элемент 2.17. Форма, габариты типовых оконных проемов второго этажа северного фасада объекта: оконные проемы прямоугольные, перемычки оконных проемов прямые.

4.45. Элемент 2.18. Форма, габариты, характер декоративного оформления типового подоконного карниза типового оконного проема второго этажа северного фасада: карниз профилированный, представлен чередующимися плоскими, фактурными, протяженными элементами, выполнен по штукатурке, окрашен.

4.46. Элемент 2.19. Форма, габариты, характер декоративного оформления профилированного обрамления (наличника) типовых оконных проемов второго этажа северного фасада объекта: обрамление (наличник) профилированное, представлено плоским, протяженным элементом, выполнено по штукатурке, окрашено.

4.47. Элемент 2.20. Форма, габариты типовых оконных проемов второго этажа северного фасада объекта: оконные проемы прямоугольные, перемычки оконных проемов прямые.

4.48. Элемент 2.21. Форма, габариты, характер декоративного оформления типового подоконного карниза типового оконного проема второго этажа северного фасада: карниз профилированный, представлен чередующимися плоскими, фактурными, протяженными элементами, выполнен по штукатурке, окрашен.

4.49. Элемент 2.22. Форма, габариты, характер декоративного оформления профилированного обрамления (наличника) типовых оконных проемов второго этажа северного фасада объекта: обрамление (наличник) профилированное, представлено чередующимися плоскими, фактурными, протяженными элементами, выполнено по штукатурке, окрашено.

4.50. Элемент 2.23. Форма, габариты, характер декоративного оформления типового сандрика типовых оконных проемов второго этажа северного фасада объекта: сандрик профилированный, представлен чередующимися плоскими, фактурными, протяженными элементами, объединен с наличником прямоугольным полем, выполнен по штукатурке, окрашен.

Рисунок 48:

4.51. Элемент 2.24. Форма, габариты оконного проема неэксплуатируемого чердака северного фасада объекта: оконный проем прямоугольный, перемычки двойные, перемычка оконного проема со стороны фасада прямая, перемычка оконного проема со стороны неэксплуатируемого чердака лучковая.

4.52. Элемент 2.25. Форма, габариты, характер декоративного оформления подоконного карниза оконного проема третьего этажа – мансарды северного фасада объекта: карниз профилированный, представлен чередующимися плоскими, фактурными, протяженными элементами, выполнен по штукатурке, окрашен.

4.53. Элемент 2.26. Форма, габариты, характер декоративного оформления профилированного обрамления (наличника) оконного проема третьего этажа – мансарды северного фасада объекта: обрамление (наличник) профилированное, представлено чередующимися плоскими, фактурными, протяженными элементами, выполнено по штукатурке, окрашено.

4.54. Элемент 2.27. Форма, габариты, характер декоративного оформления фронтонного свеса крыши на северном фасаде объекта: карнизный свес подшит, состоит из прямых элементов, профилированных элементов, выполнен из дерева, окрашен.

Рисунок 54:

4.55. Элемент 3.1. Форма, габариты, характер декоративного оформления цоколя западного фасада объекта: цоколь низкий, незначительно выступающий за плоскость стены, оштукатурен, штукатурная отделка гладкая, окрашен.

4.56. Элемент 3.2. Форма, габариты, характер декоративного оформления цокольного карниза западного фасада объекта: карниз профилированный, представлен чередующимися плоскими, фактурными, протяженными элементами, выполнен по штукатурке, окрашен.

4.57. Элемент 3.3. Характер декоративного оформления стен западного фасада объекта: стены оштукатурены, штукатурная отделка гладкая, окрашены.

4.58. Элемент 3.4. Форма, габариты типовых оконных проемов первого этажа, второго этажа западного фасада объекта: оконные проемы прямоугольные, перемычки оконных проемов прямые.

4.59. Элемент 3.5. Форма, габариты, характер декоративного оформления профилированного обрамления (наличника) типовых оконных проемов первого этажа западного фасада объекта: обрамление (наличник) профилированное, представлено плоским, протяженным элементом, выполнено по штукатурке, окрашено.

Рисунок 55:

4.60. Элемент 3.6. Форма, габариты, характер декоративного оформления карниза второго этажа западного фасада объекта, формирующего подоконные карнизы оконных проемов второго этажа западного фасада: карниз профилированный, представлен чередующимися плоскими, фактурными, протяженными элементами, выполнен по штукатурке, окрашен.

4.61. Элемент 3.7. Форма, габариты, характер декоративного оформления профилированного обрамления (наличника) типовых оконных проемов второго этажа западного фасада объекта: обрамление (наличник) профилированное, представлено плоским, протяженным элементом, выполнено по штукатурке, окрашено.

Рисунок 61:

4.62. Элемент 4.1. Форма, габариты, характер декоративного оформления цоколя южного фасада объекта: цоколь низкий, незначительно выступающий за плоскость стены, оштукатурен, штукатурная отделка гладкая, окрашен.

4.63. Элемент 4.2. Форма, габариты, характер декоративного оформления цокольного карниза южного фасада объекта: карниз профилированный, представлен чередующимися плоскими, фактурными, протяженными элементами, выполнен по штукатурке, окрашен.

4.64. Элемент 4.3. Характер декоративного оформления стен южного фасада объекта: стены оштукатурены, штукатурная отделка гладкая, окрашены.

4.65. Элемент 4.4. Форма, габариты типовых оконных проемов первого этажа южного фасада объекта: оконные проемы прямоугольные, перемычки оконных проемов прямые.

4.66. Элемент 4.5. Форма, габариты, характер декоративного оформления профилированного обрамления (наличника) типовых оконных проемов первого этажа западного фасада объекта: обрамление (наличник) профилированное, представлено плоским, протяженным элементом, выполнено по штукатурке, окрашено.

Рисунок 64:

4.67. Элемент 4.6. Форма, габариты типовых оконных проемов первого этажа, второго этажа южного фасада объекта: оконные проемы прямоугольные, перемычки оконных проемов прямые.

4.68. Элемент 4.7. Форма, габариты, характер декоративного оформления типового подоконного карниза типового оконного проема первого этажа южного фасада: карниз профилированный, представлен чередующимися плоскими, фактурными, протяженными элементами, выполнен по штукатурке, окрашен.

4.69. Элемент 4.8. Форма, габариты, характер декоративного оформления профилированного обрамления (наличника) типовых оконных проемов первого этажа, второго этажа южного фасада объекта: обрамление (наличник) профилированное, представлено чередующимися плоскими, фактурными, протяженными элементами, выполнено по штукатурке, окрашено.

4.70. Элемент 4.9. Форма, габариты, характер декоративного оформления типового сандрика типовых оконных проемов первого этажа южного фасада объекта: сандрик профилированный, представлен чередующимися плоскими, фактурными, протяженными элементами, объединен с наличником прямоугольным полем, выполнен по штукатурке, окрашен.

Рисунок 68:

4.71. Элемент 4.10. Форма, габариты, характер декоративного оформления центрального ризалита с двухъярусным портиком восточного фасада объекта: цоколь низкий, незначительно выступающий за плоскость стены, оштукатурен, штукатурная отделка гладкая, окрашен; цокольный карниз портика, является продолжение цокольного карниза восточного фасада, карниз профилированный, представлен чередующимися плоскими, фактурными, протяженными элементами, выполнен по штукатурке, окрашен; полуколонны оштукатурены, штукатурная отделка гладкая, окрашены; колонны оштукатурены, штукатурная отделка гладкая, окрашены; капители колонн коринфского ордера; парапет первого яруса, парапет второго яруса глухие, оштукатурены, штукатурная отделка гладкая, окрашены; в плоскости парапетов выполнены балясины, выступающие на две трети; межэтажный карниз портика, является продолжение межэтажного карниза, отделяющего

первый этаж и второй этаж, на восточном фасаде объекта, карниз профилированный, представлен чередующимися плоскими, фактурными, протяженными элементами, выполнен по штукатурке, окрашен.

Рисунок 71:

4.72. Элемент 4.11. Форма, габариты, характер декоративного оформления карниза второго этажа южного фасада объекта, формирующего подоконные карнизы оконных проемов второго этажа южного фасада: карниз профилированный, представлен чередующимися плоскими, фактурными, протяженными элементами, выполнен по штукатурке, окрашен.

4.73. Элемент 4.12. Форма, габариты типовых оконных проемов второго этажа южного фасада объекта: оконные проемы прямоугольные, перемычки оконных проемов прямые.

4.74. Элемент 4.13. Форма, габариты, характер декоративного оформления профилированного обрамления (наличника) типовых оконных проемов второго этажа южного фасада объекта: обрамление (наличник) профилированное, представлено плоским, протяженным элементом, выполнено по штукатурке, окрашено.

Рисунок 72:

4.75. Элемент 4.14. Форма, габариты, характер декоративного оформления типового сандрика с треугольным фронтоном типовых оконных проемов второго этажа южного фасада объекта: сандрик профилированный, представлен чередующимися плоскими, фактурными, протяженными элементами, объединен с наличником прямоугольным полем, дополнен треугольным фронтоном, сформированным продолжением элементов сандрика, выполнен по штукатурке, окрашен.

4.76. Элемент 4.15. Форма, габариты, характер декоративного оформления типового сандрика с полуциркульным фронтоном типовых оконных проемов второго этажа южного фасада объекта: сандрик профилированный, представлен чередующимися плоскими, фактурными, протяженными элементами, объединен с наличником прямоугольным полем, дополнен полуциркульным фронтоном, сформированным продолжением элементов сандрика, выполнен по штукатурке, окрашен.

Рисунок 74:

4.77. Элемент 4.16. Форма, габариты типовых оконных проемов второго этажа южного фасада объекта: оконные проемы прямоугольные, перемычки оконных проемов прямые.

4.78. Элемент 4.17. Форма, габариты, характер декоративного оформления типового подоконного карниза типового оконного проема второго этажа южного фасада: карниз профилированный, представлен чередующимися плоскими, фактурными, протяженными элементами, выполнен по штукатурке, окрашен.

4.79. Элемент 4.18. Форма, габариты, характер декоративного оформления профилированного обрамления (наличника) типовых оконных проемов второго этажа южного фасада объекта: обрамление (наличник) профилированное, представлено плоским, протяженным элементом, выполнено по штукатурке, окрашено.

4.80. Элемент 4.19. Форма, габариты типовых оконных проемов второго этажа южного фасада объекта: оконные проемы прямоугольные, перемычки оконных проемов прямые.

4.81. Элемент 4.20. Форма, габариты, характер декоративного оформления типового подоконного карниза типового оконного проема второго этажа южного фасада: карниз профилированный, представлен чередующимися плоскими, фактурными, протяженными элементами, выполнен по штукатурке, окрашен.

4.82. Элемент 4.21. Форма, габариты, характер декоративного оформления профилированного обрамления (наличника) типовых оконных проемов второго этажа южного фасада объекта: обрамление (наличник) профилированное, представлено чередующимися плоскими, фактурными, протяженными элементами, выполнено по штукатурке, окрашено.

4.83. Элемент 4.22. Форма, габариты, характер декоративного оформления типового сандрика типовых оконных проемов второго этажа южного фасада объекта: сандрик профилированный, представлен чередующимися плоскими, фактурными, протяженными элементами, объединен с наличником прямоугольным полем, выполнен по штукатурке, окрашен.

Рисунок 75:

4.84. Элемент 4.23. Форма, габариты типовых оконных проемов чердака объекта: оконные проемы прямоугольные, перемычки оконных проемов прямые.

4.85. Элемент 4.24. Форма, габариты, характер декоративного оформления подоконного карниза оконного проема третьего этажа – мансарды южного фасада объекта: карниз профилированный, представлен чередующимися плоскими, фактурными, протяженными элементами, выполнен по штукатурке, окрашен.

4.86. Элемент 4.25. Форма, габариты, характер декоративного оформления профилированного обрамления (наличника) оконного проема третьего этажа – мансарды южного фасада объекта: обрамление (наличник) профилированное, представлено чередующимися плоскими, фактурными, протяженными элементами, выполнено по штукатурке, окрашено.

4.87. Элемент 4.26. Форма, габариты, характер декоративного оформления фронтонного свеса крыши на южном фасаде объекта: карнизный свес подшит, состоит из прямых элементов, профилированных элементов, выполнен из дерева, окрашен.



Рисунок 12. Восточный фасад объекта.

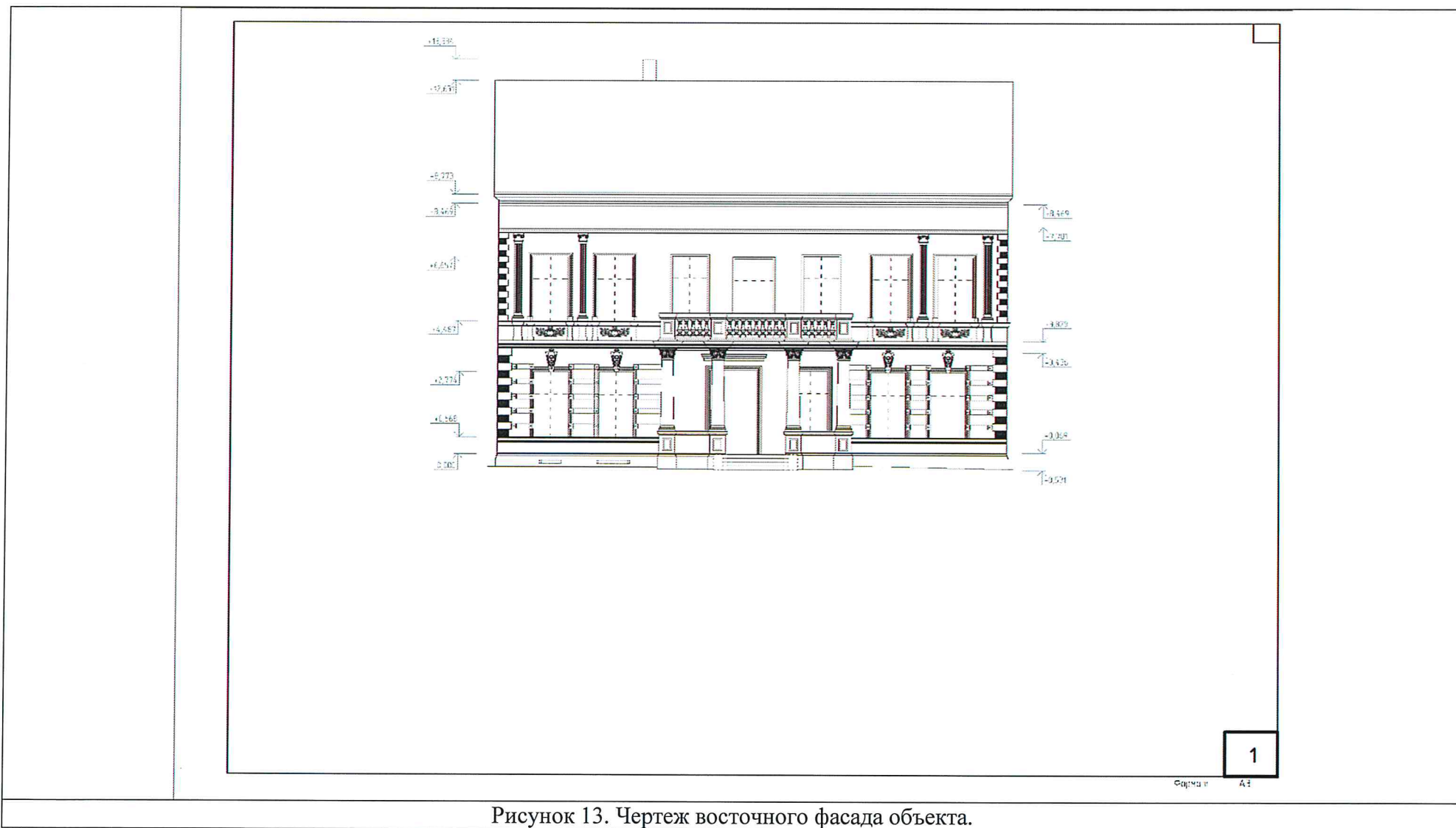




Рисунок 14. Восточный фасад объекта. Фрагмент.

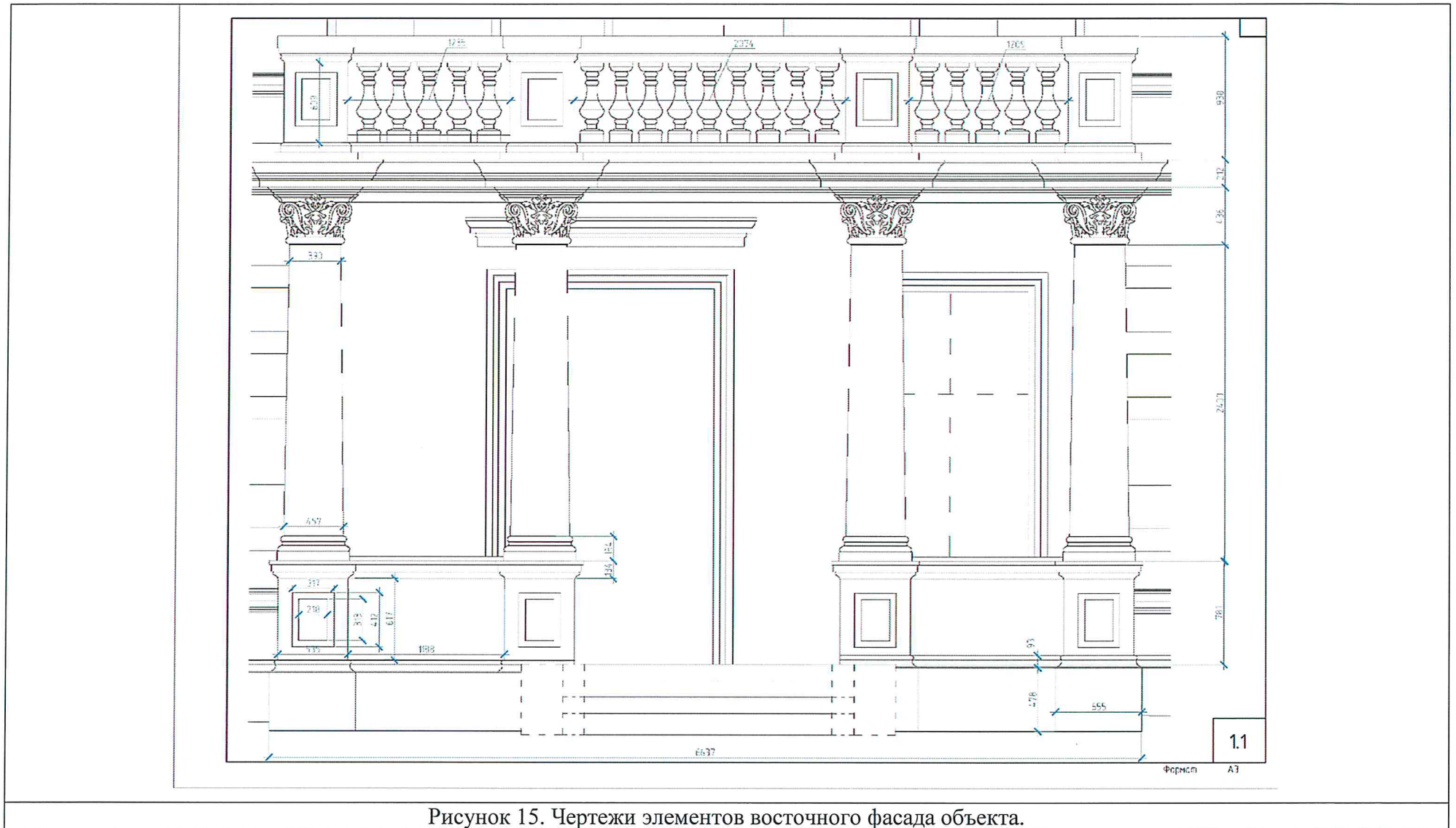


Рисунок 15. Чертежи элементов восточного фасада объекта.



Рисунок 16. Восточный фасад объекта. Фрагмент.



Рисунок 17. Восточный фасад объекта. Фрагмент.



Рисунок 18. Восточный фасад объекта. Фрагмент.

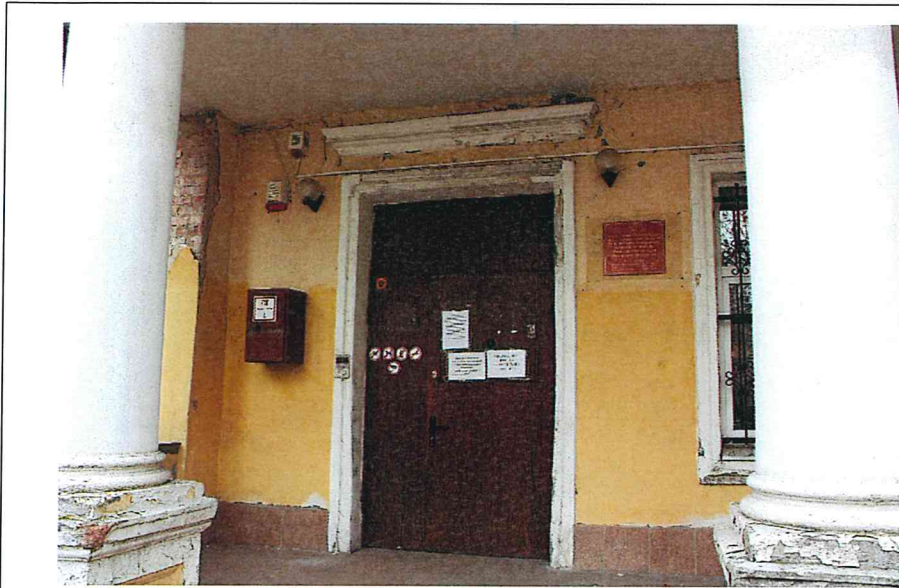


Рисунок 20. Восточный фасад объекта. Фрагмент.



Рисунок 21. Восточный фасад объекта. Фрагмент.

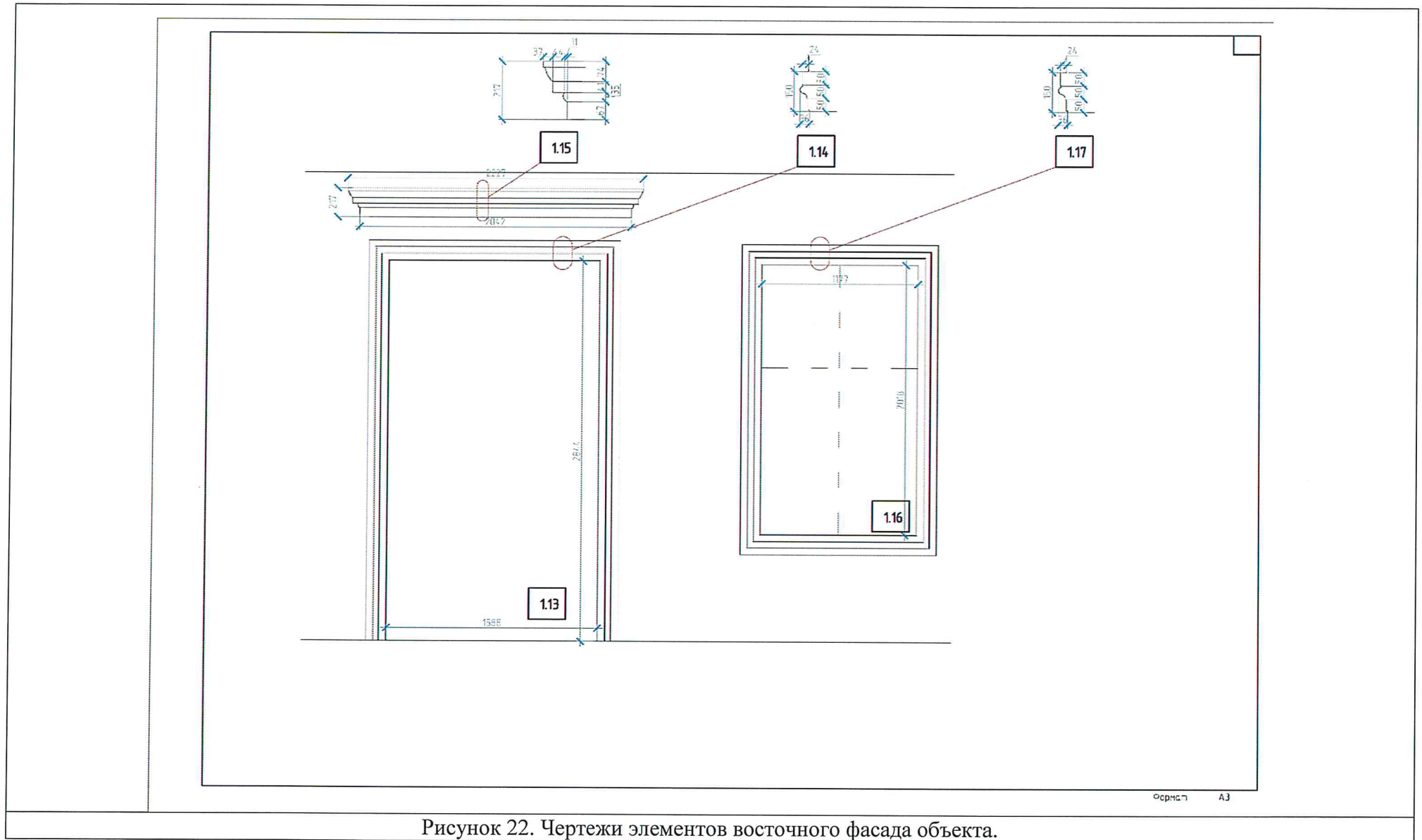


Рисунок 22. Чертежи элементов восточного фасада объекта.



Рисунок 23. Восточный фасад объекта. Фрагмент.



Рисунок 24. Восточный фасад объекта. Фрагмент.



Рисунок 25. Восточный фасад объекта. Фрагмент.



Рисунок 27. Северный фасад объекта. Фрагмент.



Рисунок 28. Северный фасад объекта. Фрагмент.

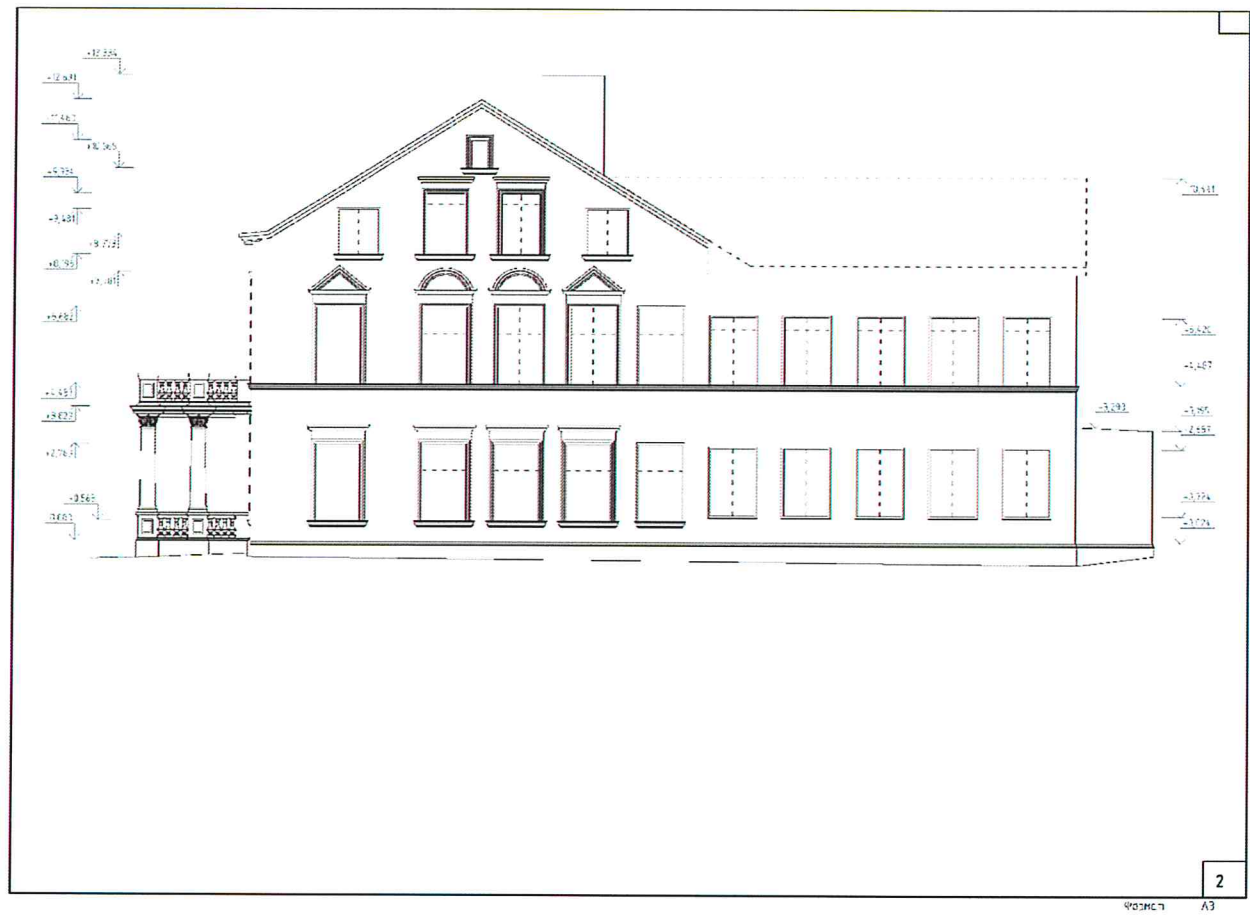


Рисунок 29. Чертеж северного фасада объекта.



Рисунок 30. Северный фасад объекта. Фрагмент.



Рисунок 31. Северный фасад объекта. Фрагмент.



Рисунок 32. Северный фасад объекта. Фрагмент.



Рисунок 34. Северный фасад объекта. Фрагмент.



Рисунок 35. Северный фасад объекта. Фрагмент.



Рисунок 37. Северный фасад объекта. Фрагмент.



Рисунок 38. Северный фасад объекта. Фрагмент.

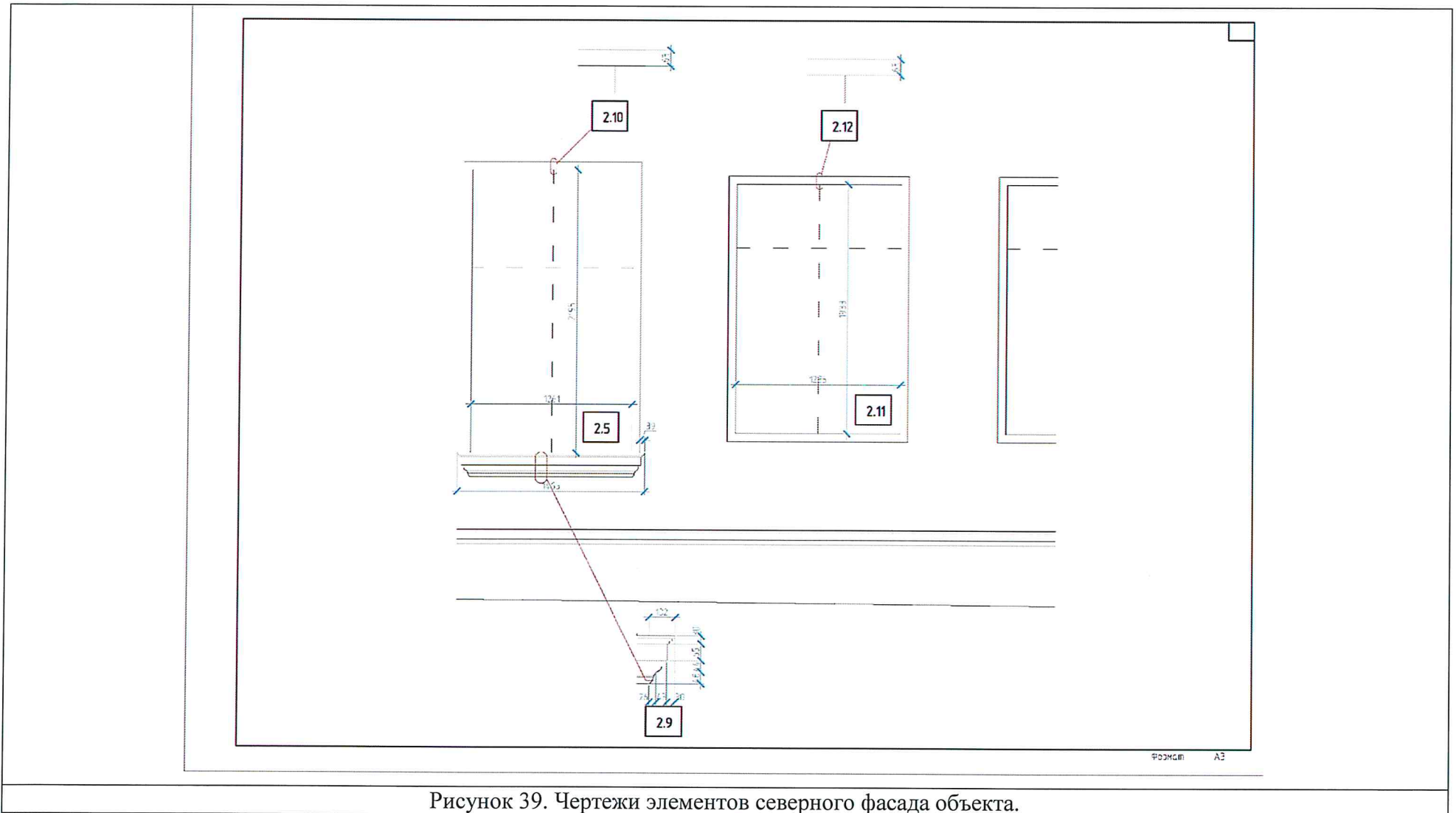


Рисунок 39. Чертежи элементов северного фасада объекта.



Рисунок 40. Северный фасад объекта. Фрагмент.



Рисунок 41. Северный фасад объекта. Фрагмент.

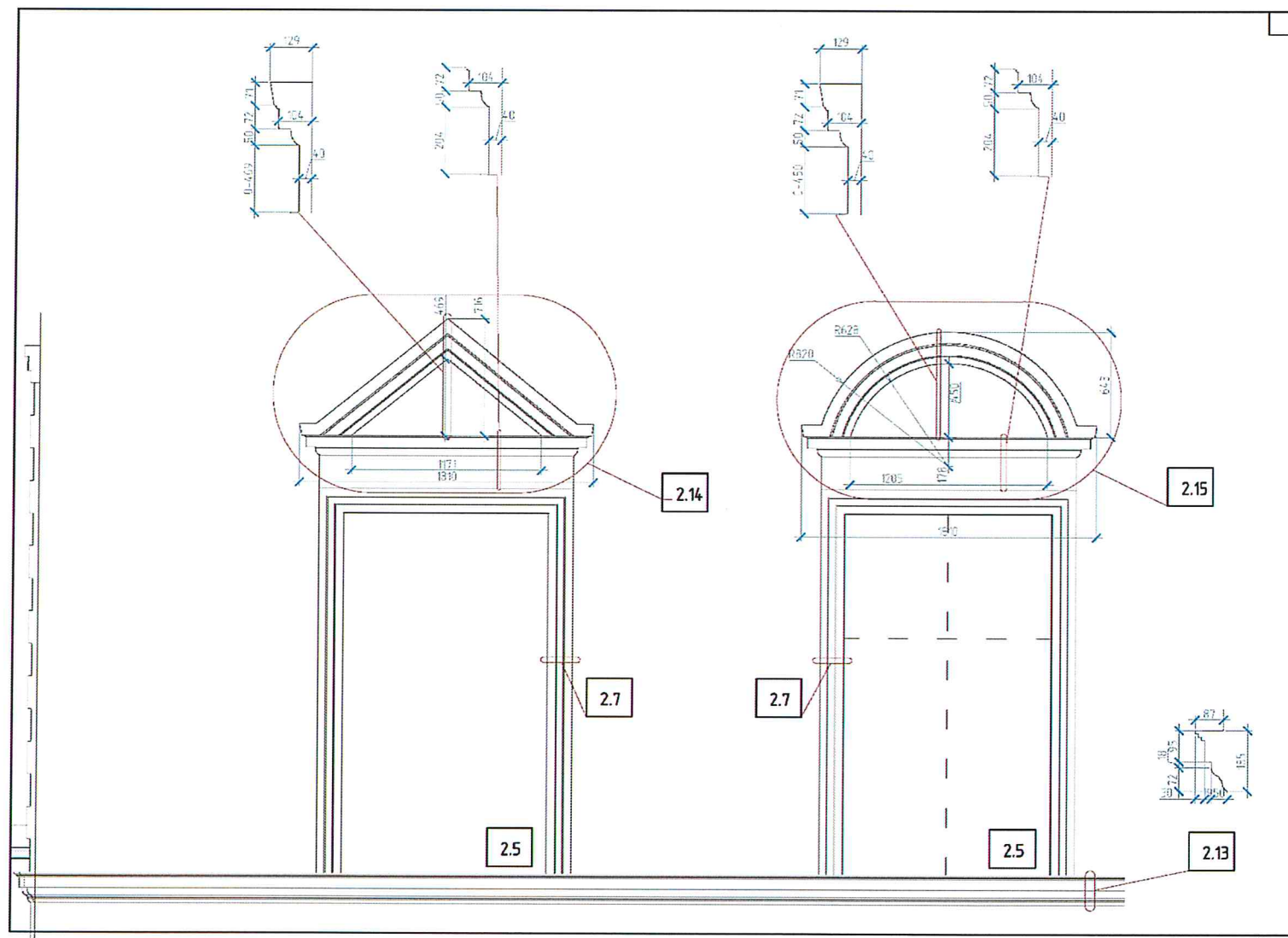


Рисунок 42. Чертежи элементов северного фасада объекта.



Рисунок 43. Северный фасад объекта. Фрагмент.



Рисунок 44. Северный фасад объекта. Фрагмент.

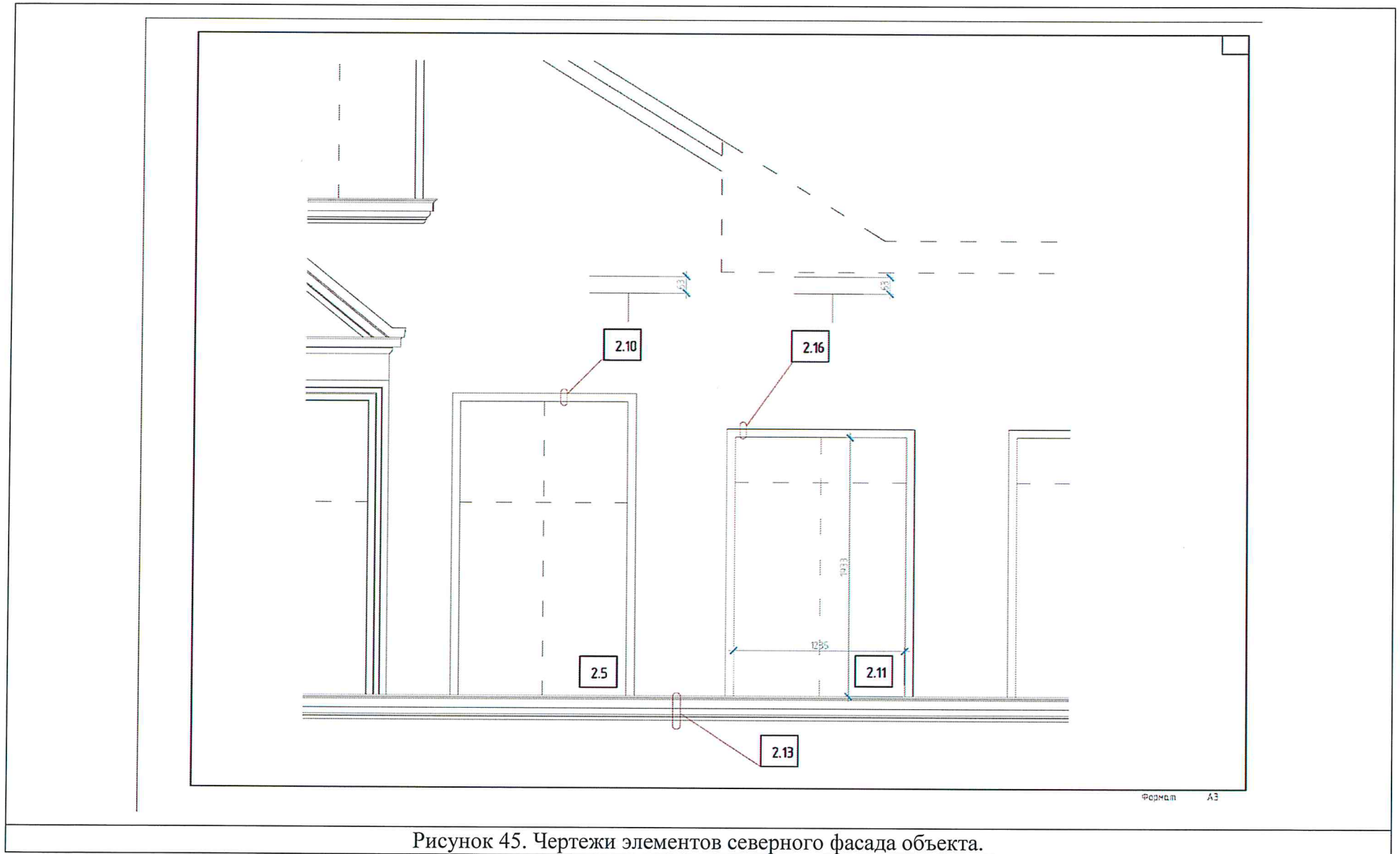


Рисунок 45. Чертежи элементов северного фасада объекта.



Рисунок 46. Северный фасад объекта. Фрагмент.



Рисунок 49. Западный фасад объекта.



Рисунок 50. Западный фасад объекта. Фрагмент.

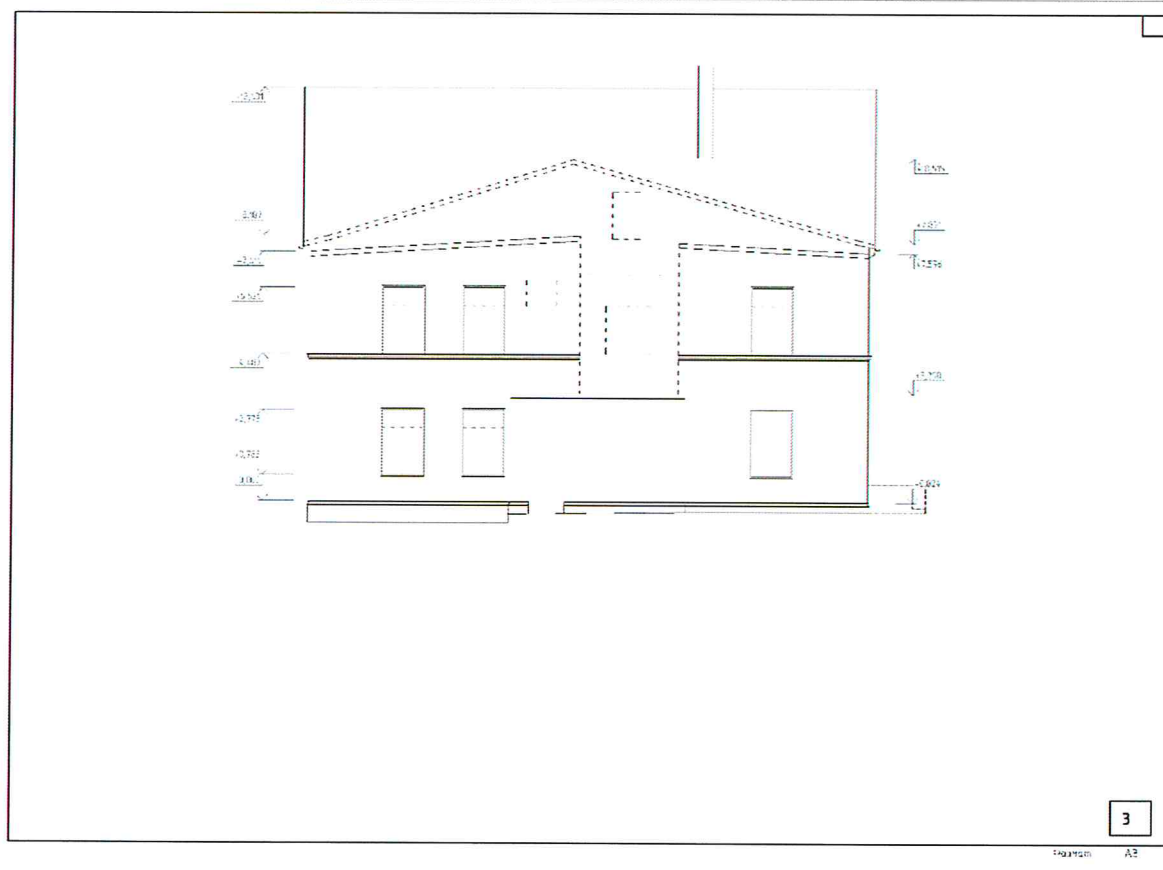


Рисунок 51. Чертеж западного фасада объекта.



Рисунок 52. Западный фасад объекта. Фрагмент.



Рисунок 53. Западный фасад объекта. Фрагмент.

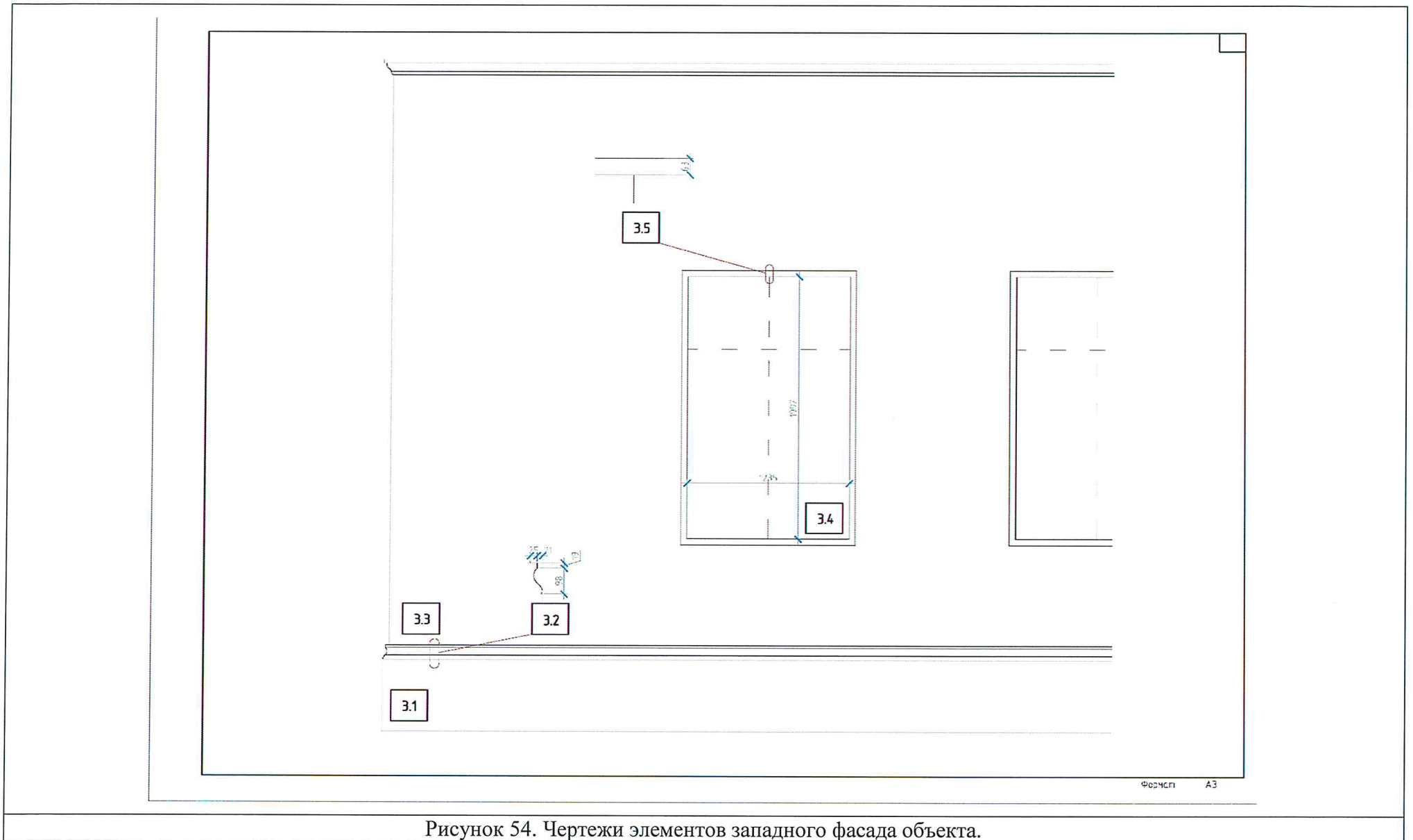


Рисунок 54. Чертежи элементов западного фасада объекта.

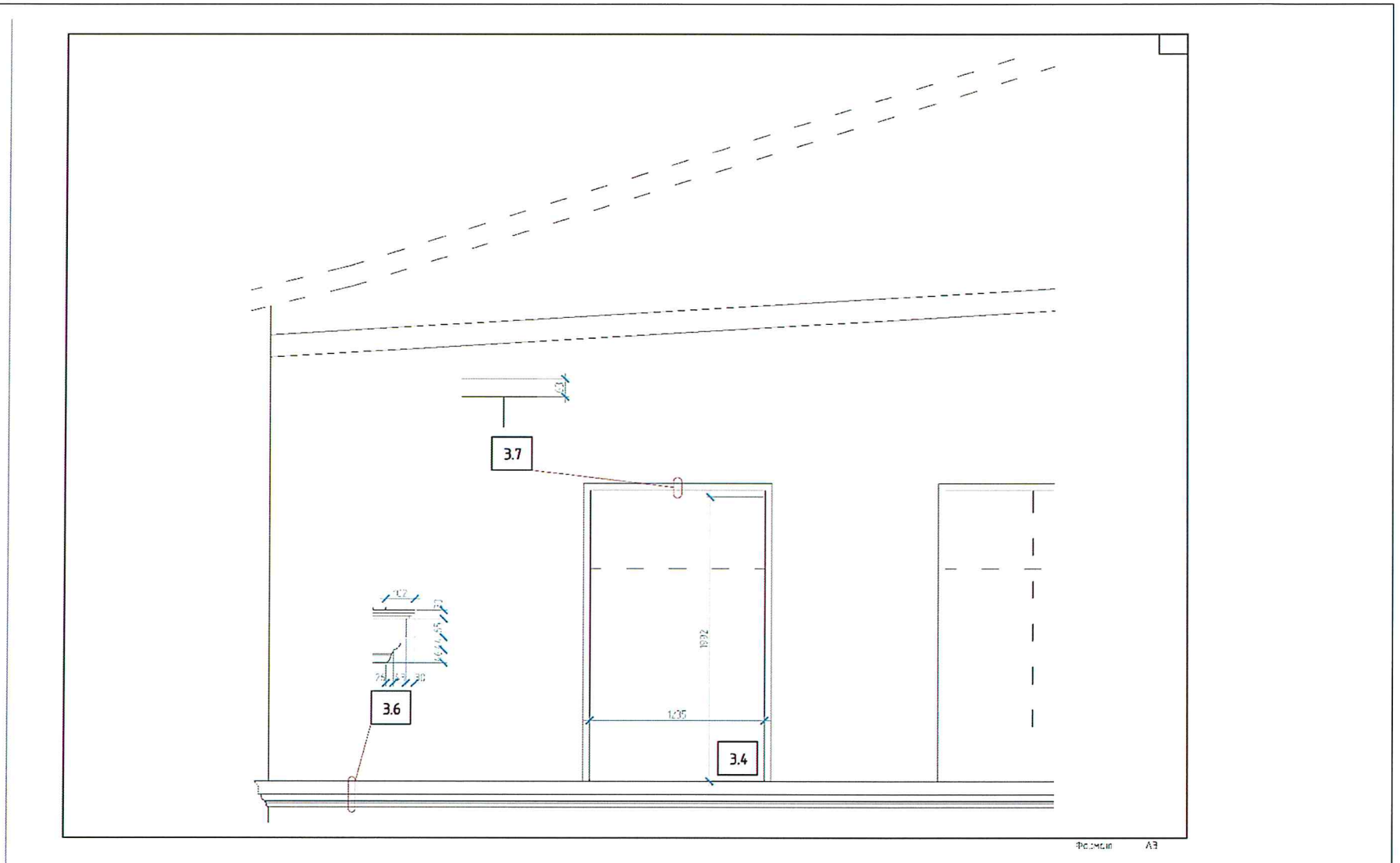


Рисунок 55. Чертежи элементов западного фасада объекта.



Рисунок 56. Южный фасад объекта. Фрагмент.



Рисунок 57. Южный фасад объекта. Фрагмент.



Рисунок 58. Чертеж южного фасада объекта.



Рисунок 59. Южный фасад объекта. Фрагмент.



Рисунок 60. Южный фасад объекта. Фрагмент.

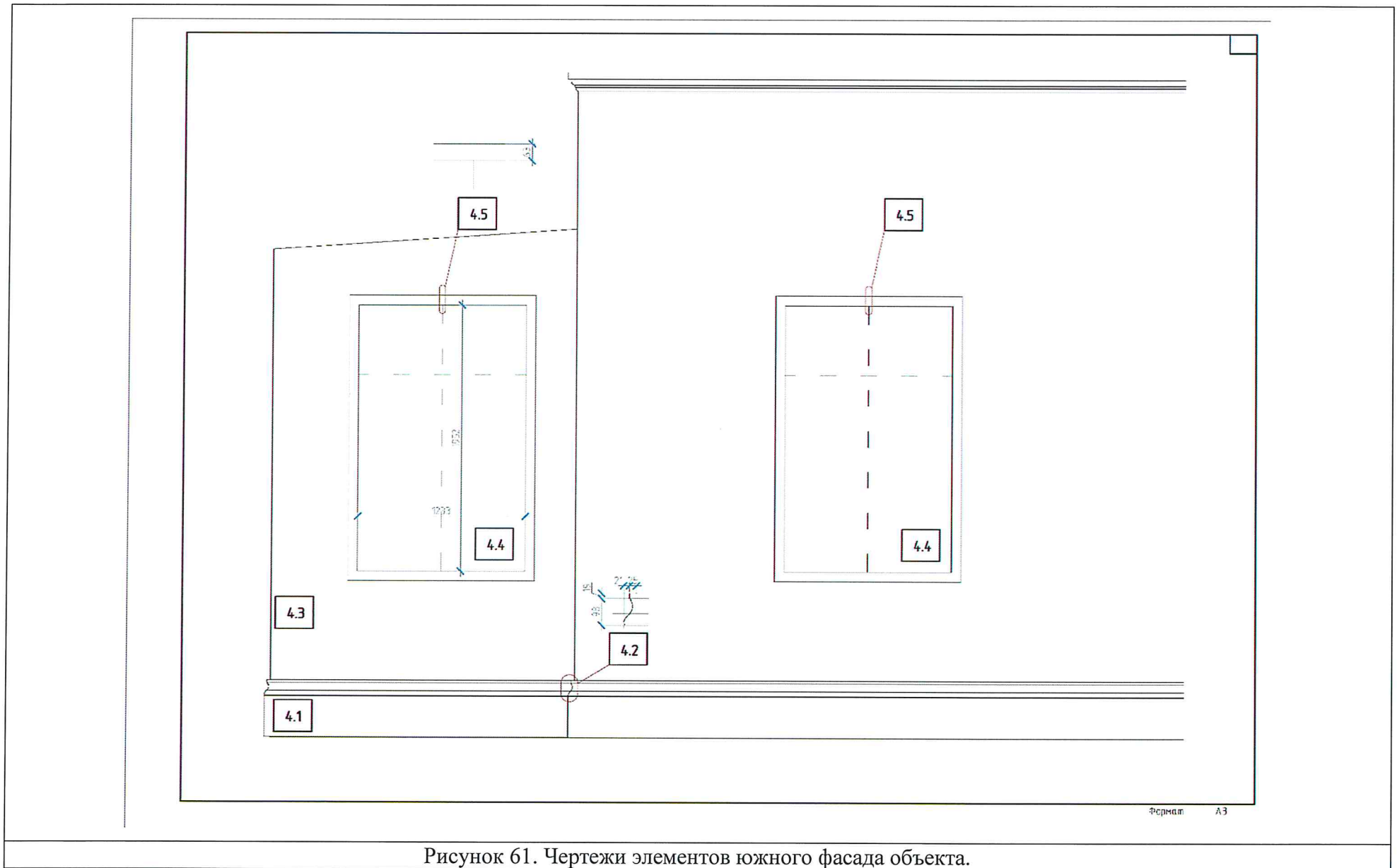


Рисунок 61. Чертежи элементов южного фасада объекта.



Рисунок 62. Южный фасад объекта. Фрагмент.



Рисунок 63. Южный фасад объекта. Фрагмент.

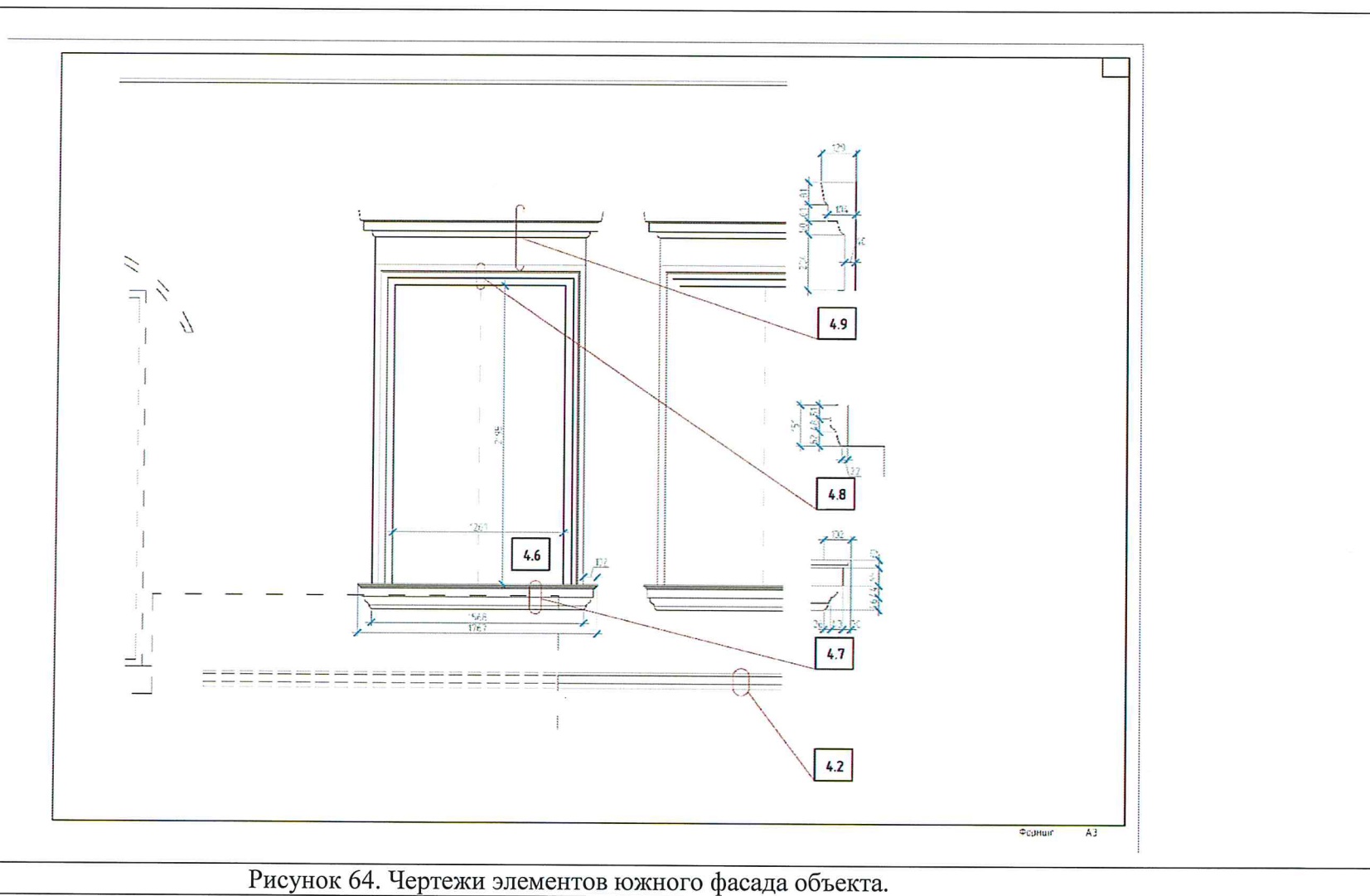


Рисунок 64. Чертежи элементов южного фасада объекта.



Рисунок 65. Южный фасад объекта. Фрагмент.



Рисунок 66. Южный фасад объекта. Фрагмент.



Рисунок 67. Южный фасад объекта. Фрагмент.

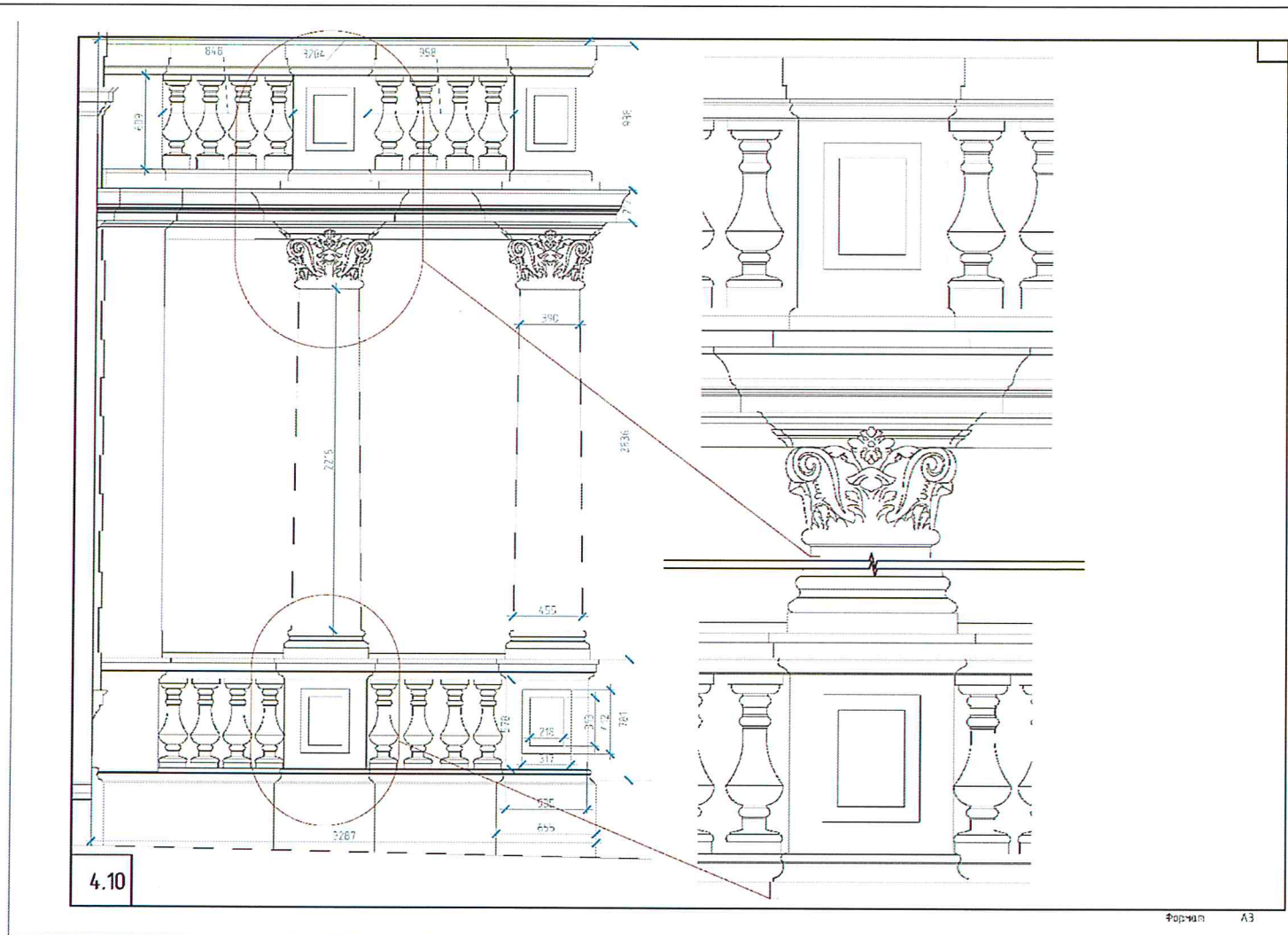


Рисунок 68. Чертежи элементов южного фасада объекта.



Рисунок 69. Южный фасад объекта. Фрагмент.



Рисунок 70. Южный фасад объекта. Фрагмент.



Рисунок 73. Южный фасад объекта. Фрагмент.

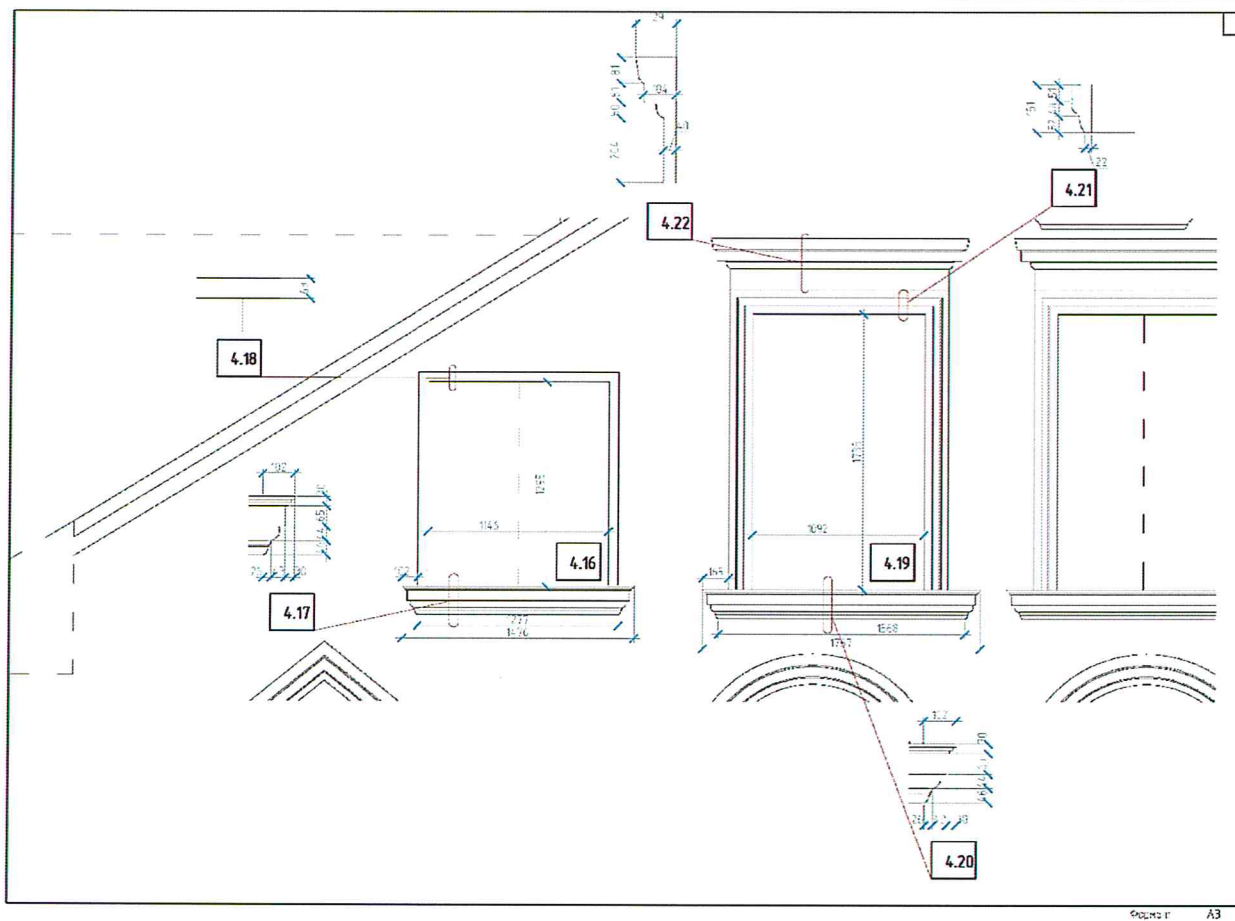


Рисунок 74. Чертежи элементов южного фасада объекта.

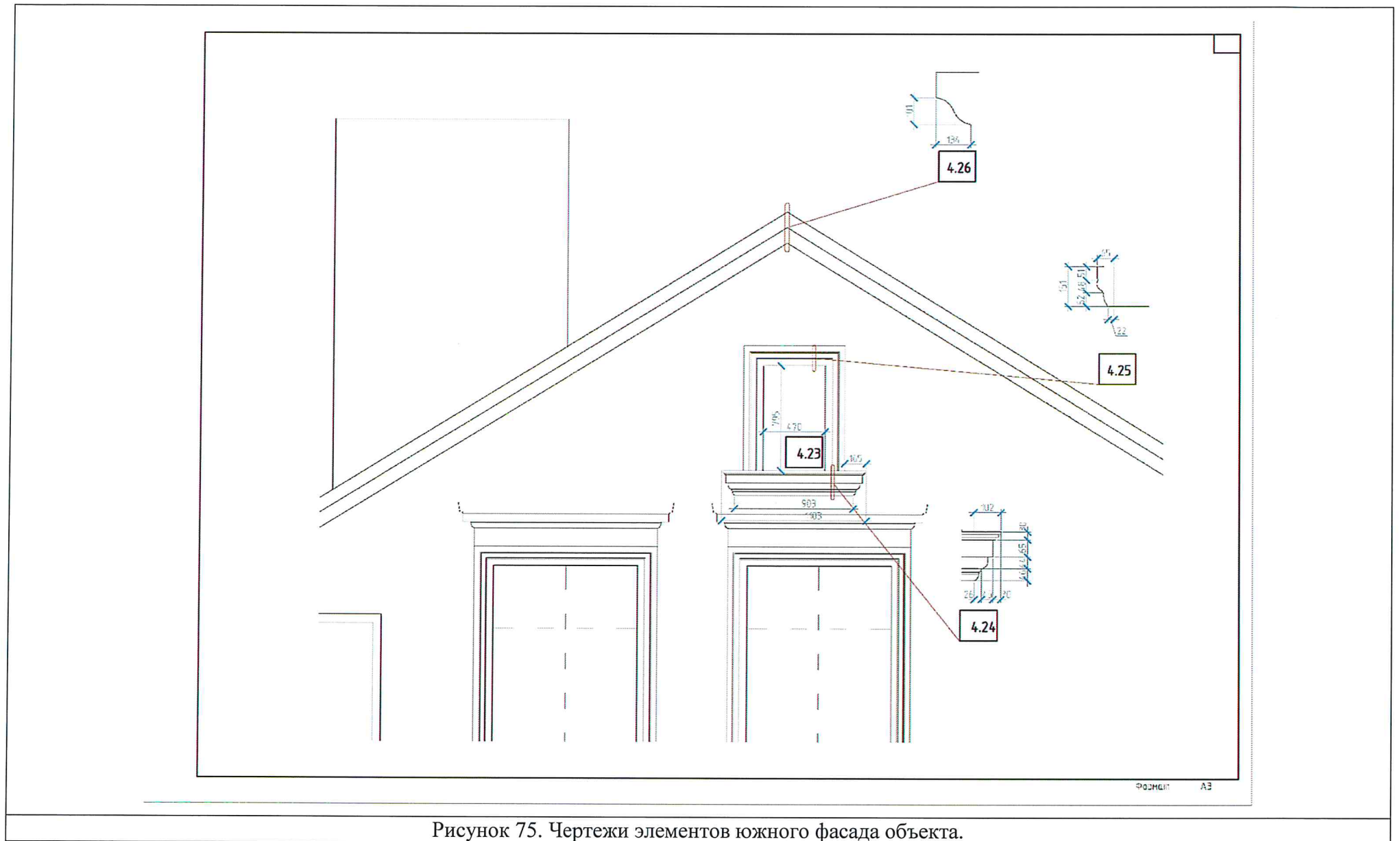


Рисунок 75. Чертежи элементов южного фасада объекта.

V. Инженерно-конструктивные особенности объекта

Перекрытия подвала



Рисунок 76.



Рисунок 77.

Сводчатые, армокирпичные, по металлическим балкам, с узкими пролетами – «своды Монье».

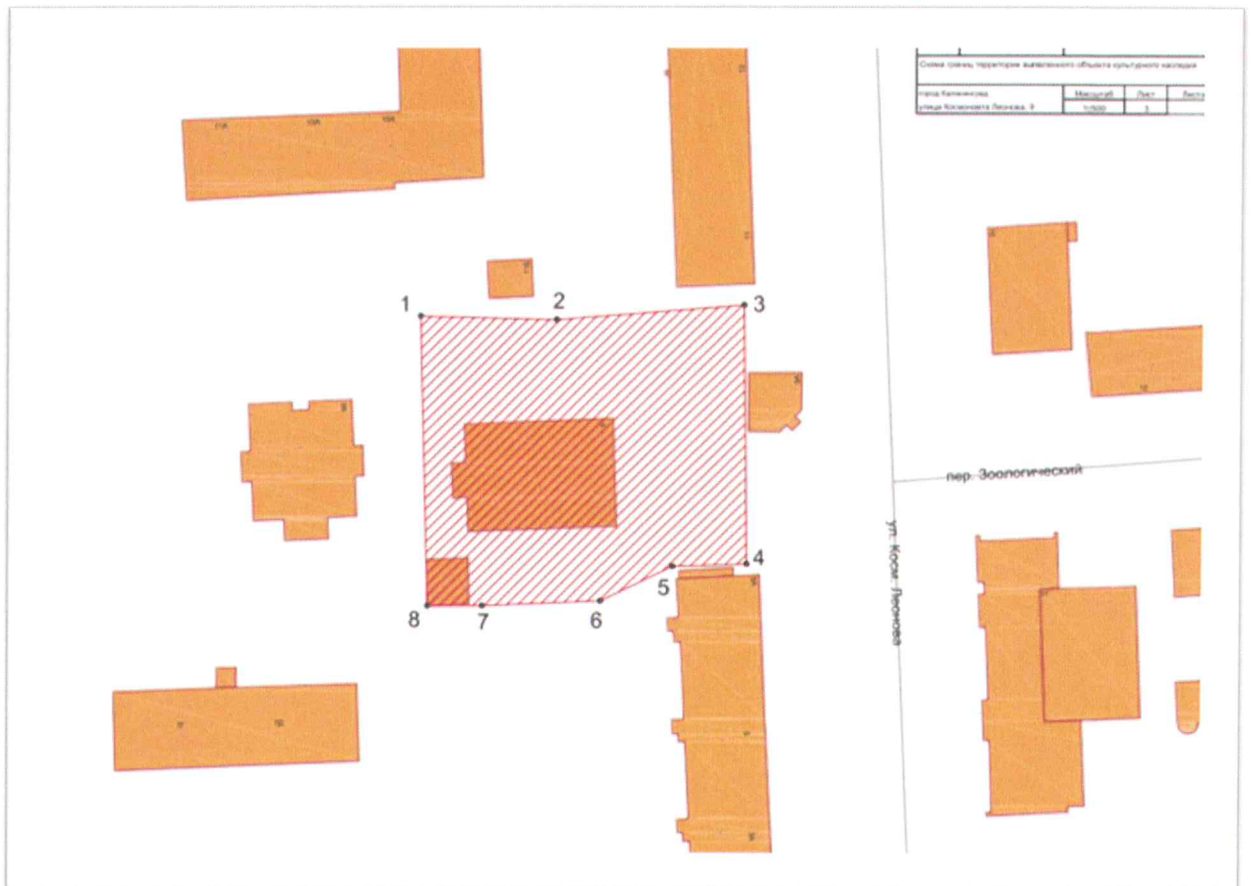


Рисунок 78.

Г Р А Н И Ц Ы

территории объекта культурного наследия регионального значения
«Здание общественное», 1899 год, Калининградская область,
город Калининград, улица Космонавта Леонова, дом 9

Глава 1. Схема границ территории
объекта культурного наследия регионального значения
«Здание общественное», 1899 год, Калининградская область,
город Калининград, улица Космонавта Леонова, дом 9



**Глава 2. Каталог координат характерных точек
границы территории объекта культурного наследия регионального
значения «Здание общественное», 1899 год, Калининградская область,
город Калининград, улица Космонавта Леонова, дом 9**

Таблица 2

№ п/п	Номер характерной точки	Координата	
		X	Y
1	1	355 959,780	1 187 678,230
2	2	355 959,210	1 187 700,040
3	3	355 961,558	1 187 729,719
4	4	355 920,143	1 187 730,270
5	5	355 919,760	1 187 718,560
6	6	355 914,230	1 187 707,190
7	7	355 913,484	1 187 688,226
8	8	355 913,440	1 187 679,492
9	1	355 959,780	1 187 678,230

**Глава 3. Режим использования территории
объекта культурного наследия регионального значения
«Здание общественное», 1899 год, Калининградская область,
город Калининград, улица Космонавта Леонова, дом 9**

1. В границах территории объекта культурного наследия запрещается:
- 1) строительство объектов капитального строительства;
 - 2) увеличение объемно-пространственных характеристик объектов капитального строительства, существующих на территории объекта культурного наследия;
 - 3) проведение земляных, строительных, мелиоративных и иных работ, за исключением работ по сохранению объекта культурного наследия или его отдельных элементов, сохранению историко-градостроительной или природной среды объекта культурного наследия;
 - 4) ведение хозяйственной деятельности, не направленной на обеспечение функционирования объекта культурного наследия в современных условиях;
 - 5) ведение хозяйственной деятельности, противоречащей требованиям обеспечения сохранности объекта культурного наследия.

В границах территории объекта культурного наследия разрешается:

- 1) проведение работ по сохранению объекта культурного наследия;
- 2) проведение работ по сохранению историко-градостроительной или природной среды объекта культурного наследия;
- 3) ведение хозяйственной деятельности, не противоречащей требованиям обеспечения сохранности объекта культурного наследия и позволяющей обеспечить функционирование объекта культурного наследия в современных условиях.