



**АГЕНТСТВО ПО АРХИТЕКТУРЕ,
ГРАДОСТРОЕНИЮ И ПЕРСПЕКТИВНОМУ РАЗВИТИЮ
КАЛИНИНГРАДСКОЙ ОБЛАСТИ**

П Р И К А З

от 27 августа 2020 года № 333
Калининград

**Об утверждении проекта планировки территории с проектом межевания
в его составе, предусматривающего размещение линейного объекта
местного значения «Реконструкция существующей КНС в пос. Родники
Гурьевского городского округа с прокладкой
канализационного коллектора»**

Рассмотрев обращение МУП ЖКХ «Гурьевский водоканал», в соответствии со статьями 45, статьей 46, частью 2 статьи 57 Градостроительного кодекса Российской Федерации, Законом Калининградской области от 30 ноября 2016 года № 19 «О перераспределении полномочий в области градостроительной деятельности между органами государственной власти Калининградской области и органами местного самоуправления муниципальных образований Калининградской области», порядком подготовки документации по планировке территории применительно к территории муниципальных образований Калининградской области, принятия решения об утверждении документации по планировке территории для размещения объектов, указанных в частях 4.1, 5 статьи 45 Градостроительного кодекса Российской Федерации, подготовленной в том числе лицами, указанными в пунктах 3, 4 части 1.1 статьи 45 Градостроительного кодекса Российской Федерации, внесения изменений в такую документацию, отмены такой документации или ее отдельных частей, признания отдельных частей такой документации не подлежащими применению, утвержденным постановлением Правительства Калининградской области от 13 декабря 2017 года № 667, с учетом протокола общественных обсуждений от 08 мая 2020 года, заключения по итогам проведения общественных обсуждений от 13 мая 2020 года № 06/4931 и заключения Агентства по архитектуре, градостроению и перспективному развитию Калининградской области о соответствии доработанной документации по планировке территории требованиям, установленным частью 10 статьи 45 Градостроительного кодекса Российской Федерации от 30 июля 2020 года № 10030 п р и к а з ы в а ю :

1. Утвердить прилагаемые основные части проекта планировки территории с проектом межевания в его составе, предусматривающего размещение линейного объекта местного значения «Реконструкция существующей КНС в пос. Родники Гурьевского городского округа с прокладкой канализационного коллектора» (далее – документация по планировке территории).

2. Отделу документации по планировке территории Агентства по архитектуре, градостроению и перспективному развитию Калининградской области (И.А. Марковой):

1) обеспечить хранение документации по планировке территории;

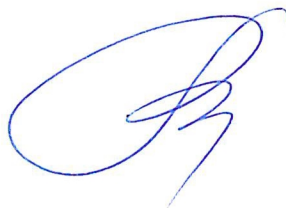
2) в течение семи дней со дня вступления в силу настоящего приказа направить документацию по планировке территории в администрацию муниципального образования «Гурьевский городской округ» Калининградской области, применительно к территории которого осуществлялась его подготовка;

3) в течение пяти дней со дня вступления в силу настоящего приказа разместить документацию по планировке территории в информационной системе обеспечения градостроительной деятельности и обеспечить размещение документации по планировке территории на интернет-странице Агентства по архитектуре, градостроению и перспективному развитию Калининградской области в информационно-телекоммуникационной сети «Интернет» по адресу: <https://aggrad.gov39.ru>.

3. Признать не подлежащей применению документацию по планировке территории, утвержденную постановлением администрации Гурьевского городского округа от 10 мая 2016 года № 2460 «Об утверждении проекта планировки территории с проектом межевания в его составе для линейного объекта – «Реконструкция водовода Д900 мм от Восточной водопроводной станции до Московской насосной станции №2», применительно к территории, в отношении которой настоящим приказом утверждена документация по планировке территории.

4. Настоящий приказ вступает в силу по истечении десяти дней со дня его официального опубликования.

Исполняющая обязанности
руководителя (директора)



В.Л. Касьянова

УТВЕРЖДЕН
приказом Агентства по архитектуре,
градостроению и перспективному
развитию Калининградской области
от 27 августа 2020 года № 333

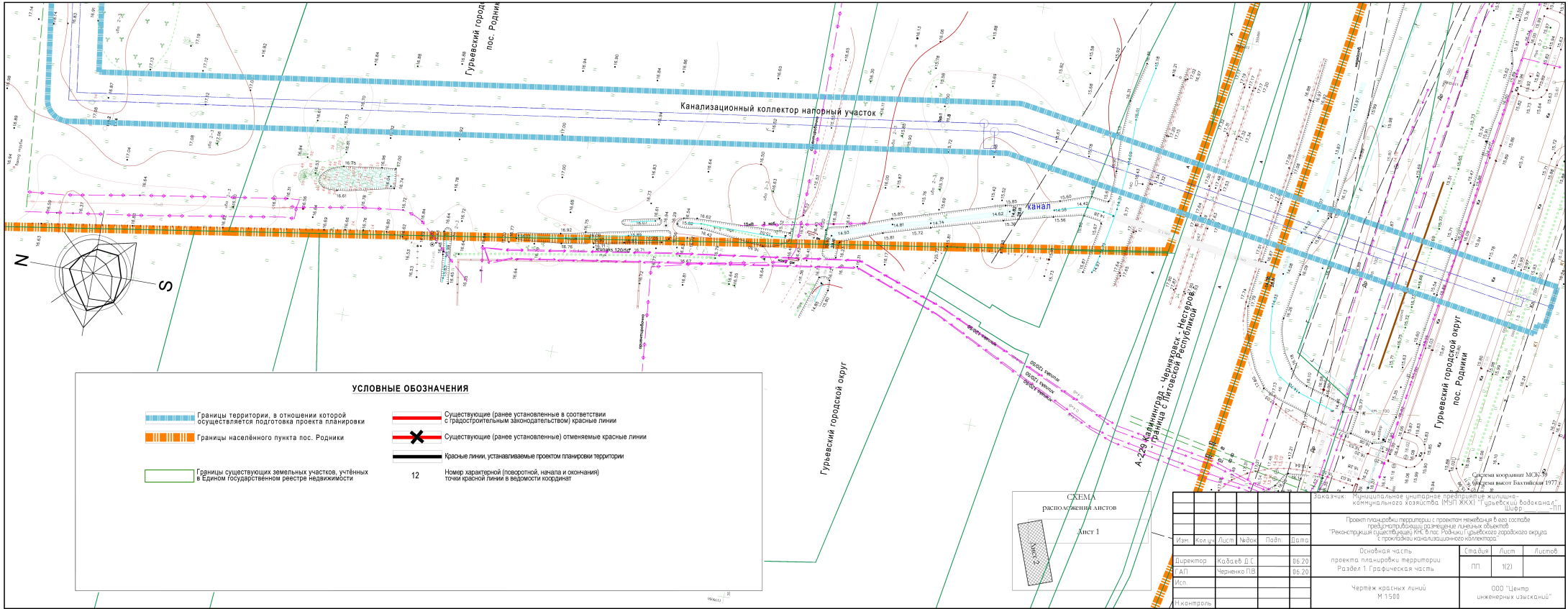
**ПРОЕКТ ПЛАНИРОВКИ ТЕРРИТОРИИ С
ПРОЕКТОМ МЕЖЕВАНИЯ В ЕГО СОСТАВЕ, ПРЕДУСМАТРИВАЮЩИЙ
РАЗМЕЩЕНИЕ ЛИНЕЙНОГО ОБЪЕКТА МЕСТНОГО ЗНАЧЕНИЯ
«РЕКОНСТРУКЦИЯ СУЩЕСТВУЮЩЕЙ КНС В ПОС. РОДНИКИ
ГУРЬЕВСКОГО ГОРОДСКОГО ОКРУГА С ПРОКЛАДКОЙ
КАНАЛИЗАЦИОННОГО КОЛЛЕКТОРА»**

**ПРОЕКТ ПЛАНИРОВКИ ТЕРРИТОРИИ С
ПРОЕКТОМ МЕЖЕВАНИЯ В ЕГО СОСТАВЕ, ПРЕДУСМАТРИВАЮЩИЙ
РАЗМЕЩЕНИЕ ЛИНЕЙНОГО ОБЪЕКТА МЕСТНОГО ЗНАЧЕНИЯ
«РЕКОНСТРУКЦИЯ СУЩЕСТВУЮЩЕЙ КНС В ПОС. РОДНИКИ
ГУРЬЕВСКОГО ГОРОДСКОГО ОКРУГА С ПРОКЛАДКОЙ
КАНАЛИЗАЦИОННОГО КОЛЛЕКТОРА»**

ОСНОВНАЯ ЧАСТЬ ПРОЕКТА ПЛАНИРОВКИ ТЕРРИТОРИИ

РАЗДЕЛ 1. ГРАФИЧЕСКАЯ ЧАСТЬ

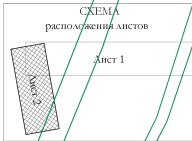
ЧЕРТЕЖИ ПЛАНИРОВКИ ТЕРРИТОРИИ



УСЛОВНЫЕ ОБОЗНАЧЕНИЯ

- Границы территории, в отношении которой осуществляется подготовка проекта планировки
- Границы населенного пункта пос. Родники
- Границы существующих земельных участков, учтённых в Едином государственном реестре недвижимости
- Существующие (ранее установленные в соответствии с градостроительным законодательством) красные линии
- Существующие (ранее установленные) отменяемые красные линии
- Красные линии, устанавливаемые проектом планировки территории

12
 Номер характерной (поворотной, начала и окончания) точки красной линии в ведомости координат



Изм.				Колуч.				Лист				Дата				Подп.				Дата											
Директор				Кабачев Д.С.				06.20				Раздел 1				Графическая часть				Лист											
Исп.				Черненко П.В.				06.20				Лист				Лист				Лист											
Н.контр.																															
Заказчик: Муниципальное унитарное предприятие жилищно-коммунального хозяйства (МУП ЖКХ) г.Урьевского водоканала, г.Урьев																Проект планировки территории с проектом межевания в его составе (разрешение на размещение линейных объектов) "Реконструкция существующей КЛ в пос. Родники Гурьевского городского округа с прокладкой канализационного коллектора"															
Основная часть проекта планировки территории Раздел 1. Графическая часть																Чертеж красных линий М 1:500															
ООО "Центр инженерных изысканий"																000 "Центр инженерных изысканий"															

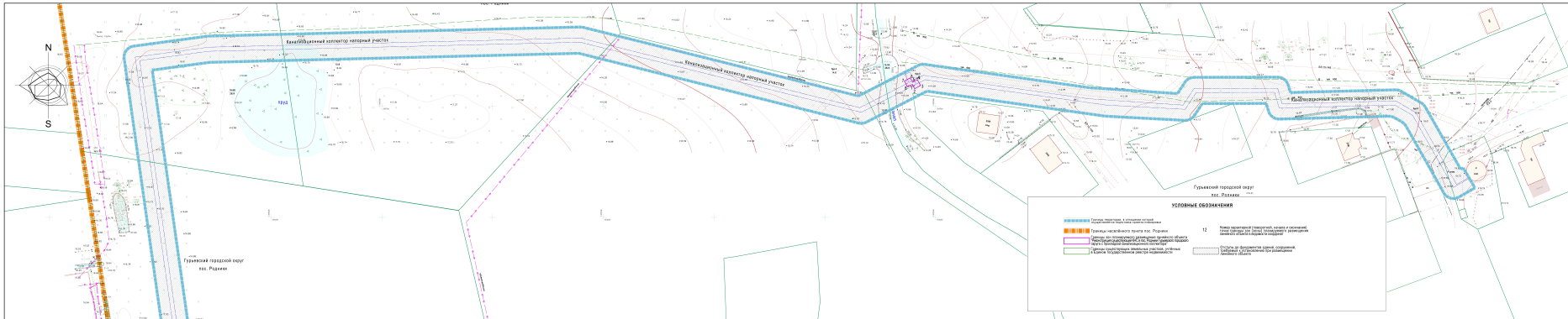
Приложение к листу ПП-1

«Чертеж красных линий»

ПЕРЕЧЕНЬ КООРДИНАТ

характерных (поворотных, конечных) точек
красных линий

N	X	Y
1	1199733,85	353660,73
2	1199729,30	353675,68
3	1199731,42	353679,46
4	1199735,11	353681,07



УСЛОВНЫЕ ОБОЗНАЧЕНИЯ

	Границы территории, в отношении которой осуществляются мероприятия по защите населения		Границы населенного пункта п.с.с. Родники		Границы зон планируемого размещения объектов размещения объектов в границах территории п.с.с. Родники		Границы охранных зон объектов, расположенных в границах государственной территории п.с.с. Родники		Строения до фундамента зданий, сооружений, расположенных на территории п.с.с. Родники
	Границы территории, в отношении которой осуществляются мероприятия по защите населения		Границы населенного пункта п.с.с. Родники		Границы зон планируемого размещения объектов размещения объектов в границах территории п.с.с. Родники		Границы охранных зон объектов, расположенных в границах государственной территории п.с.с. Родники		Строения до фундамента зданий, сооружений, расположенных на территории п.с.с. Родники



№	Имя	Фамилия	Инициалы	Дата	Подпись
1	Иванов	Иван	И.И.	20.10.2020	
2	Петров	Петр	П.П.	20.10.2020	
3	Сидоров	Сидор	С.С.	20.10.2020	

Объем работ: 1000 кв. м
 Дата: 20.10.2020
 Место: п.с.с. Родники

**ПРОЕКТ ПЛАНИРОВКИ ТЕРРИТОРИИ С
ПРОЕКТОМ МЕЖЕВАНИЯ В ЕГО СОСТАВЕ, ПРЕДУСМАТРИВАЮЩИЙ
РАЗМЕЩЕНИЕ ЛИНЕЙНОГО ОБЪЕКТА МЕСТНОГО ЗНАЧЕНИЯ
«РЕКОНСТРУКЦИЯ СУЩЕСТВУЮЩЕЙ КНС В ПОС. РОДНИКИ
ГУРЬЕВСКОГО ГОРОДСКОГО ОКРУГА С ПРОКЛАДКОЙ
КАНАЛИЗАЦИОННОГО КОЛЛЕКТОРА»**

РАЗДЕЛ 2. ПОЛОЖЕНИЕ О РАЗМЕЩЕНИИ ЛИНЕЙНЫХ ОБЪЕКТОВ

1. Наименование, основные характеристики и назначение планируемых для размещения линейных объектов.

Наименование планируемого для размещения линейного объекта:

- линейный объект местного (муниципального) значения (далее также «линейный объект») «Реконструкция существующей КНС в пос. Родники Гурьевского городского округа с прокладкой канализационного коллектора».

Основные характеристики планируемого для размещения линейного объекта:

- канализационная насосная станция (КНС) существующая, реконструируемая;

- напорные коллекторы от существующей реконструируемой КНС в пос. Родники до колодца – гасителя напора, уточнённая проектом протяжённость 1972 м;

- самотечный коллектор от колодца – гасителя напора напорного коллектора до врезки в существующую канализационную сеть пос. Родники, уточнённая проектом протяжённость 6 м;

- колодец – гаситель напора – 1 шт. (колодец на канализационном коллекторе онкологического центра в пос. Родники);

- смотровые колодцы – 6 шт.;

Количество смотровых колодцев, необходимость устройства и количество камер переключения на участках напорной канализации могут быть установлены или изменены при архитектурно-строительном проектировании.

Линейный объект «Реконструкция существующей КНС в пос. Родники Гурьевского городского округа с прокладкой канализационного коллектора» планируется к размещению для обеспечения водоотведения в населённых пунктах муниципального образования «Гурьевский городской округ», в пос. Родники, и в целях реализации мероприятий Инвестиционной программы МУП ЖКХ «Гурьевский водоканал» по реконструкции, модернизации и развитию системы холодного водоснабжения и водоотведения Гурьевского городского округа Калининградской области, утверждённой приказом Службы по государственному регулированию цен и тарифов Калининградской области № 74-01в/18 от 18 ноября 2018 г.

2. Перечень субъектов Российской Федерации, перечень муниципальных районов, городских округов в составе субъектов Российской Федерации, перечень поселений, населённых пунктов, внутригородских территорий городов федерального значения, на территориях которых устанавливаются зоны планируемого размещения линейных объектов.

Субъекты Российской Федерации: Калининградская область.
Муниципальные районы, городские округа: Гурьевский городской округ.
Поселения: нет.
Населённые пункты: посёлок Родники.

На иных территориях размещение линейных объектов настоящим проектом планировки не планируется.

3. Перечень координат характерных точек границ зон планируемого размещения линейных объектов.

Граница зон планируемого размещения линейного объекта «Реконструкция существующей КНС в пос. Родники Гурьевского городского округа с прокладкой канализационного коллектора» определена в соответствии с требованиями постановления Правительства РФ от 12.05.2017 г. № 564 «Об утверждении Положения о составе и содержании проектов планировки территории, предусматривающих размещение одного или нескольких линейных объектов», п. 13 (б) части III Положения, в соответствии с нормами отвода земельных участков для конкретных видов линейных объектов. Нормы отвода земельных участков приняты в размерах с учётом норм и требований: сводов правил СП 42.13330.2016 «Градостроительство. Планировка и застройка городских и сельских поселений», сборника норм СН 456-73 «Нормы отвода земель для магистральных водоводов и канализационных коллекторов» (за исключением норм отвода земель для временного краткосрочного пользования на период строительства; федеральный закон от 23.06.2014 г. № 171-ФЗ (ред. от 31.12.2017) «О внесении изменений в Земельный кодекс Российской Федерации и отдельные законодательные акты Российской Федерации» (с изм. и доп., вступ. в силу с 01.01.2019)).

В соответствии с указанными выше нормами, для размещения линейного объекта «Реконструкция существующей КНС в пос. Родники Гурьевского городского округа с прокладкой канализационного коллектора» не требуется образование земельного участка, за исключением объектов капитального строительства (наземных объектов) в составе линейного объекта.

Перечень координат характерных точек границ зон планируемого размещения линейного объекта «Реконструкция существующей КНС в пос. Родники Гурьевского городского округа с прокладкой канализационного коллектора» приведён ниже:

Перечень координат характерных точек границ зон планируемого размещения
линейного объекта «Реконструкция существующей КНС в пос. Родники
Гурьевского городского округа с прокладкой канализационного коллектора»

№пп	X	Y
1	1199489,50	353710,01
2	1199490,56	353708,04
3	1199493,20	353709,47
4	1199491,77	353712,11
5	1199489,62	353710,95
6	1199488,56	353712,91
7	1199485,92	353711,48
8	1199487,34	353708,84
9	1199170,45	353507,46
10	1199172,30	353507,74
11	1199171,85	353510,70
12	1199168,88	353510,25
13	1199169,26	353507,80
14	1199167,41	353507,52
15	1199167,86	353504,55
16	1199170,83	353505,01
17	1199168,05	353482,23
18	1199170,16	353481,90
19	1199170,63	353484,86
20	1199167,67	353485,33
21	1199167,43	353483,86
22	1199165,32	353484,19
23	1199164,86	353481,23
24	1199167,82	353480,76
25	1199153,34	353374,91
26	1199153,81	353377,87
27	1199150,84	353378,34
28	1199150,38	353375,37

Границы зон планируемого размещения линейных объектов улично-дорожной сети с пересечением либо примыканием к линейному объекту «Реконструкция существующей КНС в пос. Родники Гурьевского городского округа с прокладкой канализационного коллектора» следует определять при подготовке документации по планировке территории для этих линейных объектов.

4. Перечень координат характерных точек границ зон планируемого размещения линейных объектов, подлежащих реконструкции в связи с изменением их местоположения.

Линейные объекты, подлежащие реконструкции в связи с изменением их местоположения при планируемом размещении линейного объекта «Реконструкция существующей КНС в пос. Родники Гурьевского городского округа с прокладкой канализационного коллектора» отсутствуют. Существующие линейные объекты в зоне планируемого размещения линейного объекта не требуют изменения местоположения либо необходимость этого следует уточнять на последующих стадиях проектирования.

Для линейных объектов в границах зоны планируемого размещения линейного объекта «Реконструкция существующей КНС в пос. Родники Гурьевского городского округа с прокладкой канализационного коллектора» установление границ зон планируемого размещения не требуется, границы зон планируемого размещения таких объектов настоящим проектом не устанавливались. Перечень координат характерных точек границ зон планируемого размещения линейных объектов, подлежащих переносу (переустройству) не составлялся.

5. Предельные параметры разрешенного строительства, реконструкции объектов капитального строительства, проектируемых в составе линейных объектов в границах зон их планируемого размещения.

В состав планируемого к размещению линейного объекта «Реконструкция существующей КНС в пос. Родники Гурьевского городского округа с прокладкой канализационного коллектора» входит здание реконструируемой канализационной насосной станции в пос. Родники (КНС), иных зданий, строений не проектируется. Параметры реконструкции КНС следует определять в соответствии с ведомственными и строительными нормами. При планируемом размещении линейного объекта, в соответствии с частью 10 ст. 45 Градостроительного кодекса Российской Федерации, требования градостроительных регламентов, в том числе в части определения предельных параметров застройки, не применимы.

Параметры, местоположение и назначение планируемого к размещению линейного объекта «Реконструкция существующей КНС в пос. Родники Гурьевского городского округа с прокладкой канализационного коллектора» соответствуют таковым, определённым Схемой территориального планирования Калининградской области, утверждённой в редакции постановления Правительства Калининградской области от 13.12.2017 № 666, генеральным планом муниципального образования «Гурьевский городской округ», утверждённому решением Гурьевского окружного Совета депутатов от 24 января 2019 г. № 190 (с уточнением трассировки относительно отображённой на картах генерального плана) и заданию на подготовку документации по планировке территории, и уточнены настоящим проектом планировки.

6. Информация о необходимости осуществления мероприятий по защите сохраняемых объектов капитального строительства (здание, строение, сооружение, объекты, строительство которых не завершено), существующих и строящихся на момент подготовки проекта планировки территории, а также объектов капитального строительства, планируемых к строительству в соответствии с ранее утвержденной документацией по планировке территории, от возможного негативного воздействия в связи с размещением линейных объектов.

Пересечение границ зон планируемого размещения линейного объекта «Реконструкция существующей КНС в пос. Родники Гурьевского городского округа с прокладкой канализационного коллектора», части напорного коллектора 200 мм с элементами улично-дорожной сети, автомобильной дорогой А-229 Калининград – Черняховск – Нестеров – граница с Литовской Республикой, следует осуществлять в футляре, методами, обеспечивающими сохранность элементов улично-дорожной сети.

Иные пересечения границ зон планируемого размещения линейного объекта «Реконструкция существующей КНС в пос. Родники Гурьевского городского округа с прокладкой канализационного коллектора» с сохраняемыми объектами капитального строительства не предусмотрены.

Проектом не предусматривается воздействия на конструкции иных существующих и строящихся объектов при размещении линейного объекта «Реконструкция существующей КНС в пос. Родники Гурьевского городского округа с прокладкой канализационного коллектора», мероприятия по защите сохраняемых объектов капитального строительства от возможного негативного воздействия в связи с размещением линейных объектов для целей настоящего проекта не разрабатывались, такие мероприятия, при возникновении такой необходимости, следует предусмотреть на стадии архитектурно-строительного проектирования.

Пересечения границ зон планируемого для размещения линейного объекта «Реконструкция существующей КНС в пос. Родники Гурьевского городского округа с прокладкой канализационного коллектора» с объектами капитального строительства, строительство которых запланировано в соответствии с ранее утверждённой документацией по планировке территории, настоящим проектом не предусмотрены в силу отсутствия подобных объектов капитального строительства в границах проекта планировки. Мероприятия по защите указанных выше объектов от возможного негативного воздействия в связи с размещением линейного объекта «Реконструкция существующей КНС в пос. Родники Гурьевского городского округа с прокладкой канализационного коллектора» не разрабатывались.

7. Информация о необходимости осуществления мероприятий по сохранению объектов культурного наследия от возможного негативного воздействия в связи с размещением линейных объектов.

В границах зон планируемого размещения линейного объекта «Реконструкция существующей КНС в пос. Родники Гурьевского городского округа с прокладкой канализационного коллектора» объекты культурного наследия (памятники истории и культуры народов Российской Федерации), территории памятников и зоны их охраны отсутствуют.

Мероприятия по защите объектов культурного наследия от возможного негативного воздействия в связи с размещением линейного объекта не разрабатывались.

8. Информация о необходимости осуществления мероприятий по охране окружающей среды.

Вопросы охраны окружающей среды, природопользования, обеспечения экологической безопасности населения регламентируются следующими законами Российской Федерации:

- «Об общих принципах организации местного самоуправления в Российской Федерации» от 06.10.2003 г. №131-ФЗ;
- «О санитарно-эпидемиологическом благополучии населения» от 30.03.1999 г. №52-ФЗ;
- «Основы законодательства Российской Федерации об охране здоровья граждан» от 22.08.1993 г. №5487-1;
- «Об охране окружающей среды» от 10.01.2002 г. №7-ФЗ.

Комплекс рекомендаций по охране окружающей среды включает технические и технологические мероприятия, мероприятия по совершенствованию системы экологических ограничений хозяйственной деятельности, градостроительные мероприятия.

Для целей настоящего проекта особые мероприятия по охране окружающей среды не предусматривались.

Мероприятия, ограничивающие негативное воздействие на окружающую среду при строительстве линейного объекта «Реконструкция существующей КНС в пос. Родники Гурьевского городского округа с прокладкой канализационного коллектора» следует предусмотреть на стадии архитектурно-строительного проектирования.

9. Информация о необходимости осуществления мероприятий по защите территории от чрезвычайных ситуаций природного и техногенного характера, в том числе по обеспечению пожарной безопасности и гражданской обороне.

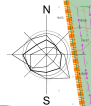
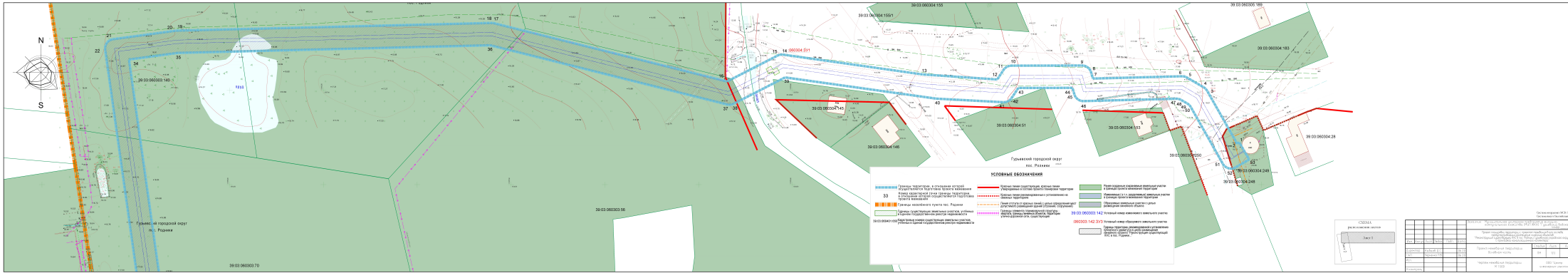
Проект планировки территории, предусматривающий размещение линейного объекта «Реконструкция существующей КНС в пос. Родники Гурьевского городского округа с прокладкой канализационного коллектора» не предусматривает размещение объектов, указанных в ст. 65-77 федерального закона Российской Федерации от 22 июля 2008 г. № 123-ФЗ «Технический регламент о требованиях пожарной безопасности».

Для целей настоящего проекта особые мероприятия по защите территории от чрезвычайных ситуаций природного и техногенного характера, в том числе по обеспечению пожарной безопасности и гражданской обороне не предусматривались.

ПРОЕКТ ПЛАНИРОВКИ ТЕРРИТОРИИ С
ПРОЕКТОМ МЕЖЕВАНИЯ В ЕГО СОСТАВЕ, ПРЕДУСМАТРИВАЮЩИЙ
РАЗМЕЩЕНИЕ ЛИНЕЙНОГО ОБЪЕКТА МЕСТНОГО ЗНАЧЕНИЯ
«РЕКОНСТРУКЦИЯ СУЩЕСТВУЮЩЕЙ КНС В ПОС. РОДНИКИ
ГУРЬЕВСКОГО ГОРОДСКОГО ОКРУГА С ПРОКЛАДКОЙ
КАНАЛИЗАЦИОННОГО КОЛЛЕКТОРА»

**ОСНОВНАЯ ЧАСТЬ ПРОЕКТА
МЕЖЕВАНИЯ ТЕРРИТОРИИ**

**РАЗДЕЛ 1. ГРАФИЧЕСКАЯ ЧАСТЬ.
ЧЕРТЕЖИ МЕЖЕВАНИЯ ТЕРРИТОРИИ**



УСЛОВНЫЕ ОБОЗНАЧЕНИЯ

Границы территории, в отношении которой осуществляется подготовка проекта застройки в целях подготовки проекта застройки	Красные линии существующих, красные линии утвержденных в составе проекта планировки территории	Район-подзона с ограниченной земельной участии в границах проекта планировки территории
Границы населенного пункта пос. Радзиви	Красные линии размещаемых установлений на земельной территории	Местности с о.п.с. (разрешение) земельные участки в границах проекта планировки территории
Границы существующих земельных участков, участки в границах государственных земель общероссийского назначения	Линии отступов красных линий (с учетом отступов от границ земельных участков, сооружений)	Обремененные земельные участки с целью размещения объектов объектов
Границы земель существующих земельных участков, участки в целях осуществления распоряжения	Границы земель существующих объектов, территории земельной территории, территории	39.03.060303.142 Условно-образуемые земельные участки
Границы земель существующих земельных участков, участки в целях осуществления распоряжения	Границы территории размещения установлений объектов (с учетом отступов от границ земельных участков) существующих объектов в пос. Радзиви	090303.142.3У3 Условно-образуемые земельные участки



Исполнитель: ООО "Эксперт-Инженерный Центр"		Состав: Лист 01	
Проект: Проект планировки территории и проекта застройки территории населенного пункта (пос. Радзиви) в границах государственной территории общероссийского назначения		Лист: 01	
Проект: Проект планировки территории и проекта застройки территории населенного пункта (пос. Радзиви) в границах государственной территории общероссийского назначения		Лист: 01	
Проект: Проект планировки территории и проекта застройки территории населенного пункта (пос. Радзиви) в границах государственной территории общероссийского назначения		Лист: 01	

ПРОЕКТ ПЛАНИРОВКИ ТЕРРИТОРИИ С
ПРОЕКТОМ МЕЖЕВАНИЯ В ЕГО СОСТАВЕ, ПРЕДУСМАТРИВАЮЩИЙ
РАЗМЕЩЕНИЕ ЛИНЕЙНОГО ОБЪЕКТА МЕСТНОГО ЗНАЧЕНИЯ
«РЕКОНСТРУКЦИЯ СУЩЕСТВУЮЩЕЙ КНС В ПОС. РОДНИКИ
ГУРЬЕВСКОГО ГОРОДСКОГО ОКРУГА С ПРОКЛАДКОЙ
КАНАЛИЗАЦИОННОГО КОЛЛЕКТОРА»

**ОСНОВНАЯ ЧАСТЬ ПРОЕКТА МЕЖЕВАНИЯ ТЕРРИТОРИИ
РАЗДЕЛ 2. ТЕКСТОВАЯ ЧАСТЬ**

1. Перечень и сведения о площади образуемых земельных участков, возможные способы их образования

1.1. Сведения о порядке и возможных способах образования земельных участков для размещения линейного объекта

Земельные участки для размещения линейного объекта «Реконструкция существующей КНС в пос. Родники Гурьевского городского округа с прокладкой канализационного коллектора» в границах муниципального образования «Гурьевский городской округ» Калининградской области образуются в размерах с учётом норм и требований: сводов правил СП 42.13330.2016 «Градостроительство. Планировка и застройка городских и сельских поселений», сборника норм СН 456-73 «Нормы отвода земель для магистральных водоводов и канализационных коллекторов» (за исключением норм отвода земель для временного краткосрочного пользования на период строительства; федеральный закон от 23.06.2014 г. № 171-ФЗ (ред. от 31.12.2017) «О внесении изменений в Земельный кодекс Российской Федерации и отдельные законодательные акты Российской Федерации» (с изм. и доп., вступ. в силу с 01.01.2019)).

Земельные участки для размещения линейного объекта «Реконструкция существующей КНС в пос. Родники Гурьевского городского округа с прокладкой канализационного коллектора», с учётом изложенного выше, образуются следующими способами:

- путём раздела существующих земельных участков;
- путём образования из земель, государственная собственность на которые не разграничена.

**1.2. Перечень и сведения о площади земельных участков, образуемых для размещения линейного объекта
«Реконструкция существующей КНС в пос. Родники Гурьевского городского округа
с прокладкой канализационного коллектора»**

Кадастровый номер исходного з.у. по сведениям Росреестра	Условный номер з.у.	Изъятие з.у.	ВРИ исходного з.у.	ВРИ устанавливаемый	Площадь исходного з.у., м2	Площадь образуем. з.у., м2	Способ образования земельного участка	Примечания
Образуемые земельные участки								
39:03:060303:142	:ЗУ1	-	Для размещения объектов социального и коммунально- бытового назначения	Предоставление коммунальных услуг (3.1.1)	5205,00	17,0	Раздел земельного участка	Под колодец
	:ЗУ2	-		Предоставление коммунальных услуг (3.1.1)		17,0		Под колодец
	:ЗУ3	-		Исходный ВРИ		5171,0		
-	39:03:060304: ЗУ1	-	Земли неразграничен ой госсобственнос ти	Предоставление коммунальных услуг (3.1.1)	-	18,0	Образование из земель госсобствен.	Под колодец

Кадастровый номер исходного з.у. по сведениям Росреестра	Условный номер з.у.	Изъятие з.у.	ВРИ исходного з.у.	ВРИ устанавливаемый	Площадь з.у., м2	Площадь рекомендов. к установ. сервитута м2	Примечания
Прочие земельные участки, рекомендованные к установлению сервитута							
39:03:060303:56	-	-	Для объектов обществ.-делового значения		30000,0	1450,0	Прохождение коллектора без образования земельного участка
39:03:060303:139	-		Для размещения объектов здравоохранения		69793,0	1743,0	
39:03:060303:140	-		Для размещения водопроводной насосной станции		7407,0	1333,0	
39:03:060303:70	-		Для размещения административ. зданий		20065,0	1509,0	
39:03:060303:142	:ЗУЗ		Для размещения объектов соц. и коммун.-бытового назначения	Для размещения объектов соц. и коммун.-бытового назначения	5173,0	699,0	
39:03:060303:129	-		Земельные участки (территории) общего пользования		2290,0	244,0	
39:03:000000:1314	-		Земельные участки (территории) общего пользования		3048,0	19,0	
39:03:060303:42	-		-		12914,0	127,0	

9:03:000000:1313	-		Для размещения полос отвода		394,0	33,0	
39:03:060019:39	-		-		59567,0	108,0	
39:03:000000:644	-				7498,0	143,0	
39:03:060019:154	-		Для общего пользования (уличная сеть)		3920,0	167,0	
39:03:060019:67						568,0	

2. Перечень и сведения о площади образуемых земельных участков, которые будут отнесены к территориям общего пользования или имуществу общего пользования

Земельные участки с видом разрешённого использования «Земельные участки (территории) общего пользования» (код 12.0) в целях размещения линейного объекта «Реконструкция существующей КНС в пос. Родники Гурьевского городского округа с прокладкой канализационного коллектора» настоящим проектом межевания не образывались.

3. Сведения о границах территории, в отношении которой подготовлен проект межевания

3.1. Ведомость координат характерных точек границ территории, в отношении которой подготовлен проект межевания

№пп	X	Y
1	1199738,24	353672,35
2	1199737,09	353671,70
3	1199721,08	353699,82
4	1199719,24	353701,67
5	1199710,29	353706,86
6	1199707,66	353707,54
7	1199660,18	353706,32
8	1199659,21	353709,65
9	1199654,40	353713,24
10	1199616,72	353713,17
11	1199612,56	353710,93
12	1199609,19	353705,83
13	1199569,36	353708,51
14	1199495,08	353719,03
15	1199492,11	353718,53
16	1199465,15	353704,77
17	1199340,93	353735,71
18	1199339,60	353735,86
19	1199171,66	353731,76
20	1199171,12	353731,71
21	1199137,96	353727,24
22	1199133,67	353721,58
23	1199164,65	353502,33
24	1199161,65	353483,25
25	1199152,40	353424,38
26	1199144,29	353372,80

27	1199146,47	353372,45
28	1199146,22	353370,69
29	1199156,13	353369,31
30	1199157,04	353375,89
31	1199173,89	353482,84
32	1199176,66	353500,45
33	1199176,67	353501,93
34	1199146,36	353716,43
35	1199172,29	353719,93
36	1199338,97	353724,00
37	1199465,23	353692,55
38	1199468,71	353692,95
39	1199496,10	353706,93
40	1199576,67	353695,66
41	1199612,45	353693,76
42	1199616,88	353696,00
43	1199620,41	353701,34
44	1199649,29	353701,39
45	1199650,30	353697,95
46	1199655,23	353694,35
47	1199704,62	353695,61
48	1199707,25	353694,95
49	1199710,52	353693,06
50	1199712,37	353691,19
51	1199729,44	353661,06
52	1199736,29	353659,19
53	1199743,49	353663,33