



**АГЕНТСТВО ПО АРХИТЕКТУРЕ,  
ГРАДОСТРОЕНИЮ И ПЕРСПЕКТИВНОМУ РАЗВИТИЮ  
КАЛИНИНГРАДСКОЙ ОБЛАСТИ**

**П Р И К А З**

от 05 августа 2020 года № 313  
Калининград

**Об утверждении проекта внесения изменений в документацию по  
планировке территории, утвержденную приказом Агентства по  
архитектуре, градостроению и перспективному развитию  
Калининградской области от 05 марта 2020 года № 95**

Рассмотрев обращение государственного бюджетного учреждения Калининградской области «Балтберегозащита», в соответствии с частями 3, 15 статьи 45, частью 2 статьи 57 Градостроительного кодекса Российской Федерации, статьей 14 Закона Калининградской области от 05 июля 2017 года № 89 «О градостроительной деятельности на территории Калининградской области», заключением Агентства по архитектуре, градостроению и перспективному развитию Калининградской области от 22 июля 2020 года № 9577 «О соответствии проекта внесения изменений в документацию по планировке территории, предусматривающую размещение линейного объекта регионального значения требованиям, установленным частью 10 статьи 45 Градостроительного кодекса Российской Федерации и задания на подготовку проекта внесения изменений в документацию по планировке территории», п р и к а з ы в а ю :

1. Внести изменения в документацию по планировке территории «Проект планировки территории с проектом межевания в его составе, предусматривающий размещение линейного объекта регионального «Строительство берегозащитного сооружения на побережье Калининградского залива в п. Ушаково Гурьевского района Калининградской области», утвержденную приказом Агентства по архитектуре, градостроению и перспективному развитию Калининградской области от 05 марта 2020 года № 95, и утвердить прилагаемые основные части проекта планировки территории с проектом межевания в его составе в новой редакции (далее – проект внесения изменений в документацию по планировке территории).

2. Отделу документации по планировке территории Агентства по архитектуре, градостроению и перспективному развитию Калининградской области (И.А. Марковой):

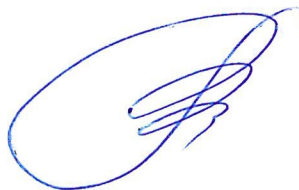
1) обеспечить хранение проекта внесения изменений в документацию по планировке территории;

2) в течение семи дней со дня вступления в силу настоящего приказа направить в администрацию муниципального образования «Гурьевский городской округ» проект внесения изменений в документацию по планировке территории, применительно к территории которого осуществлялась его подготовка;

3) в течение пяти дней со дня вступления в силу настоящего приказа разместить проект внесения изменений в документацию по планировке территории в информационной системе обеспечения градостроительной деятельности и обеспечить размещение документации по планировке территории на интернет-странице Агентства по архитектуре, градостроению и перспективному развитию Калининградской области в информационно-телекоммуникационной сети «Интернет» по адресу: <https://aggrad.gov39.ru>.

3. Приказ вступает в силу по истечении десяти дней со дня его официального опубликования.

Исполняющая обязанности  
руководителя (директора)



В.Л. Касьянова

УТВЕРЖДЕН  
приказом Агентства по архитектуре,  
градостроению и перспективному  
развитию Калининградской области  
от 05 августа 2020 года № 313

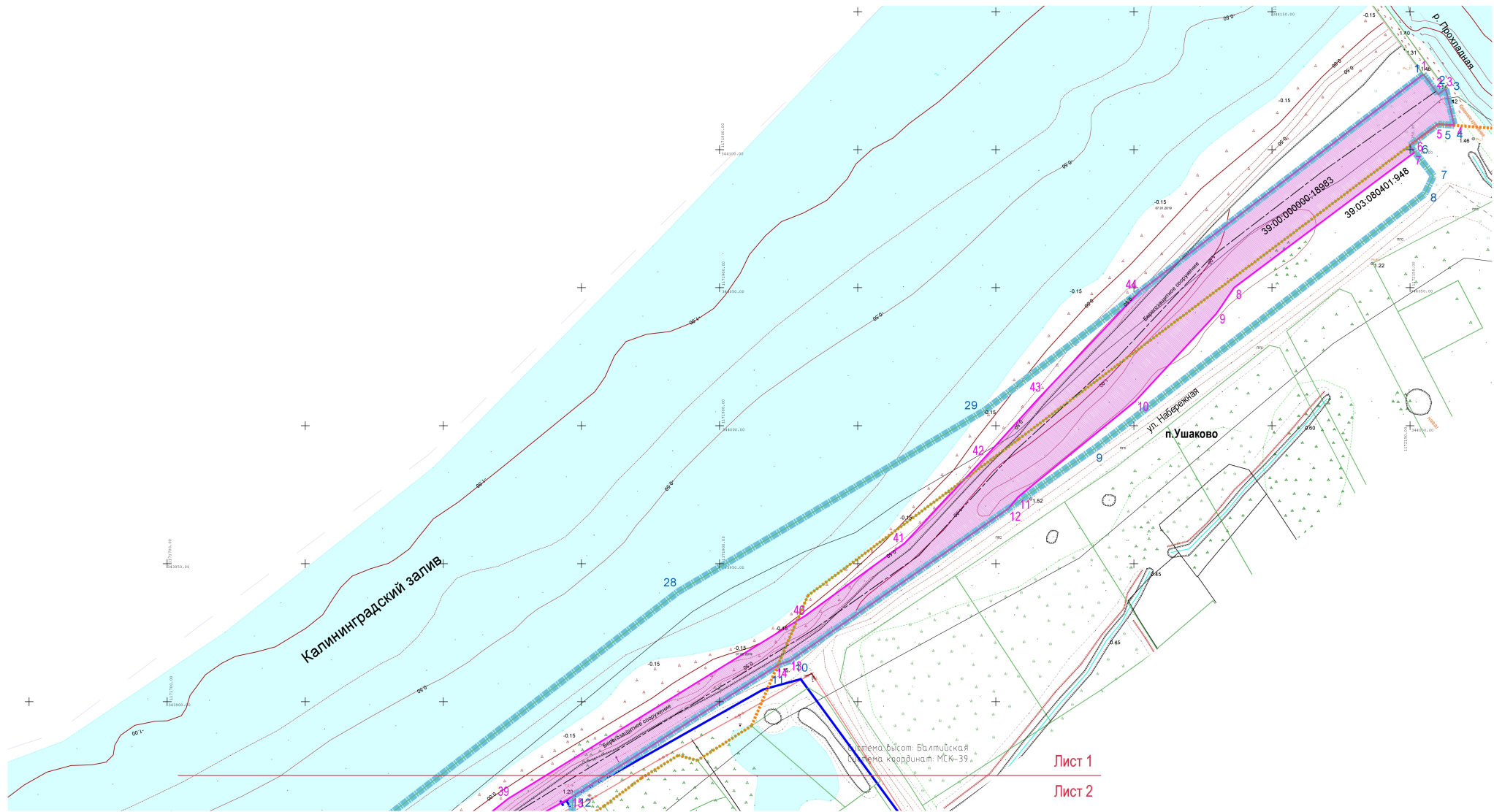
**ПРОЕКТ ВНЕСЕНИЯ ИЗМЕНЕНИЙ В ДОКУМЕНТАЦИЮ ПО  
ПЛАНИРОВКЕ ТЕРРИТОРИИ «ПРОЕКТ ПЛАНИРОВКИ ТЕРРИТОРИИ С  
ПРОЕКТОМ МЕЖЕВАНИЯ В ЕГО СОСТАВЕ, ПРЕДУСМАТРИВАЮЩИЙ  
РАЗМЕЩЕНИЕ ЛИНЕЙНОГО ОБЪЕКТА РЕГИОНАЛЬНОГО  
ЗНАЧЕНИЯ «СТРОИТЕЛЬСТВО БЕРЕГЗАЩИТНОГО СООРУЖЕНИЯ НА  
ПОБЕРЕЖЬЕ КАЛИНИНГРАДСКОГО ЗАЛИВА В П. УШАКОВО  
ГУРЬЕВСКОГО РАЙОНА КАЛИНИНГРАДСКОЙ ОБЛАСТИ»**

**ПРОЕКТ ВНЕСЕНИЯ ИЗМЕНЕНИЙ  
В ДОКУМЕНТАЦИЮ ПО ПЛАНИРОВКЕ ТЕРРИТОРИИ «ПРОЕКТ  
ПЛАНИРОВКИ ТЕРРИТОРИИ С ПРОЕКТОМ МЕЖЕВАНИЯ В ЕГО СОСТАВЕ,  
ПРЕДУСМАТРИВАЮЩИЙ РАЗМЕЩЕНИЕ ЛИНЕЙНОГО ОБЪЕКТА  
РЕГИОНАЛЬНОГО ЗНАЧЕНИЯ «СТРОИТЕЛЬСТВО БЕРЕГЗАЩИТНОГО  
СООРУЖЕНИЯ НА ПОБЕРЕЖЬЕ КАЛИНИНГРАДСКОГО ЗАЛИВА В  
П. УШАКОВО ГУРЬЕВСКОГО РАЙОНА КАЛИНИНГРАДСКОЙ ОБЛАСТИ»**

**ОСНОВНАЯ ЧАСТЬ ПРОЕКТА ПЛАНИРОВКИ ТЕРРИТОРИИ**

**РАЗДЕЛ 1. ГРАФИЧЕСКАЯ ЧАСТЬ**

**ЧЕРТЕЖИ ПЛАНИРОВКИ ТЕРРИТОРИИ**



Лист 1

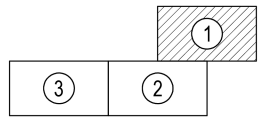
Лист 2

**Условные обозначения**

- граница территории, в отношении которой осуществляется подготовка документации по планировке территории
- границы населённых пунктов
- границы земельных участков (по сведениям Росреестра)
- границы зон планируемого размещения линейного объекта "Строительство берегозащитного сооружения на побережье Калининградского залива в п. Ушаково Гурьевского района" Калининградской области
- 21** - номер характерной (поворотной, начала и окончания) границы зон (зон) планируемого размещения линейного объекта в ведомости координат
- ось (ось пикетажа) берегозащитного сооружения, планируемого к размещению

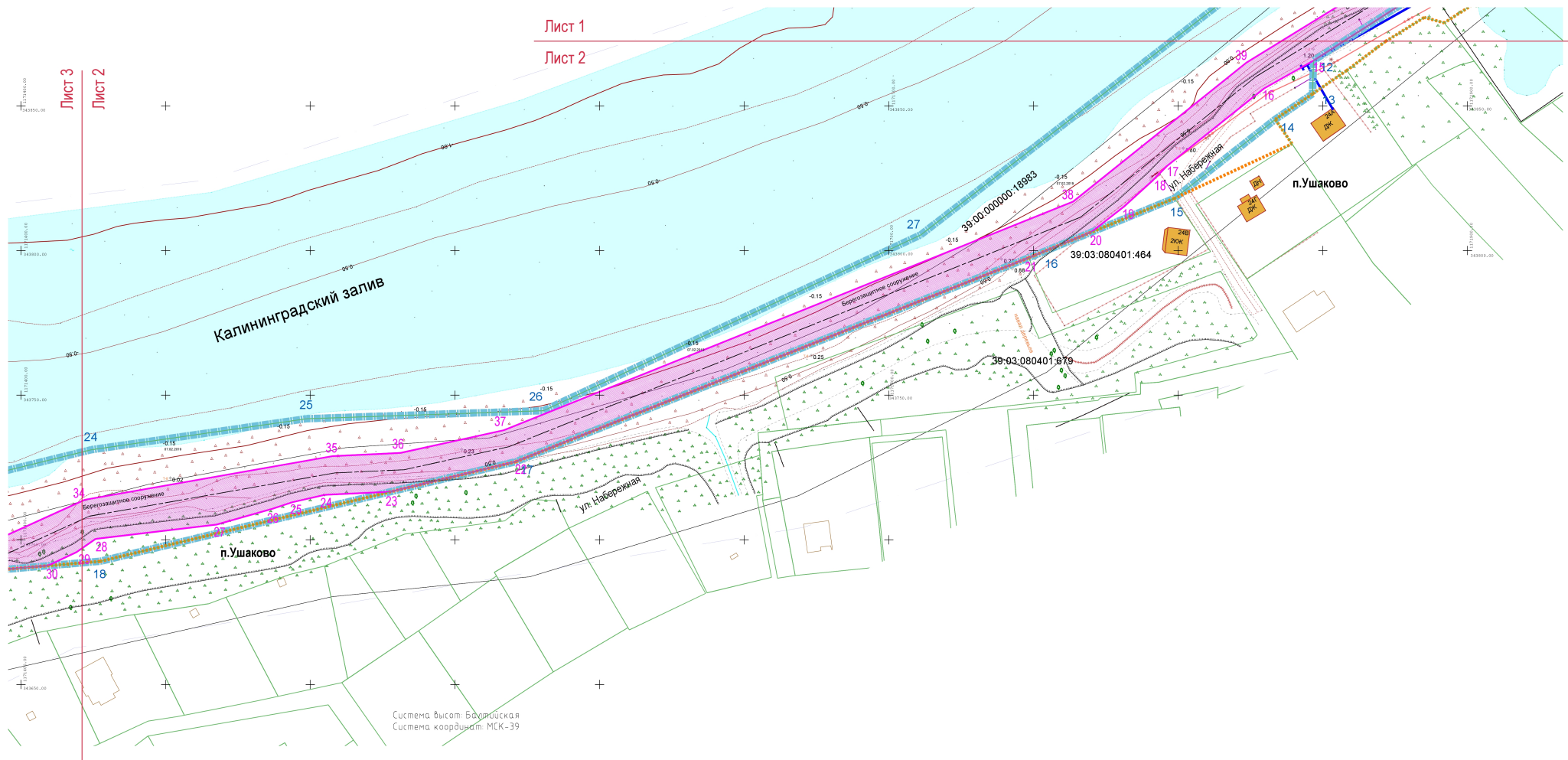
Система высот: Балтийская  
Система координат: МСК-39

**Схема листов**



				Заказчик: Государственное Бюджетное Учреждение Калининградской области "Балтберегозащита" Шифр _____-ПП	
				Выявление изменений в документации по планировке территории (Проект планировки территории с проектом межевания в его составе, предусматривающий размещение линейного объекта регионального значения (Строительство берегозащитного сооружения на побережье Калининградского залива в п. Ушаково Гурьевского района Калининградской области))	
Изм.	Кол-во	Лист	Дата	Проект планировки территории Основная (утвержденная) часть Раздел 1. Графическая часть	Ставляя Лист Листов
			05.20		ПП 1(1)
Исп.			05.20	Чертеж границ зон планируемого размещения линейного объекта М 1:1000	ООО "Центр инженерных изысканий"
Н.контр.					

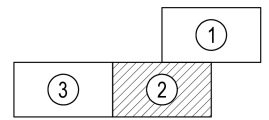
Инв. № подл. Подпись и дата Взам. инв. № Согласовано



**Условные обозначения**

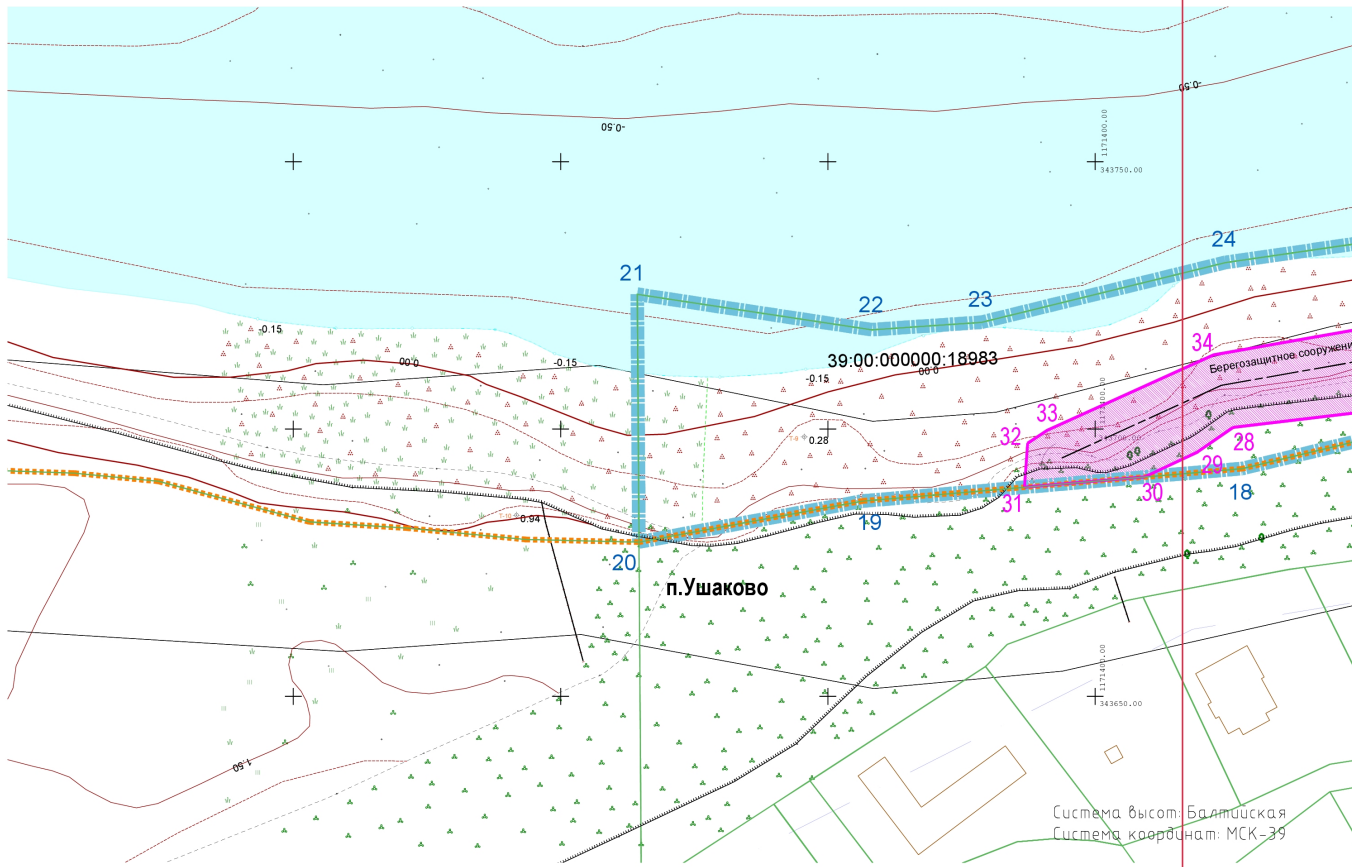
- граница территории, в отношении которой осуществляется подготовка документации по планировке территории
- границы населённых пунктов
- границы земельных участков (по сведениям Росреестра)
- границы зон планируемого размещения линейного объекта "Строительство берегозащитного сооружения на побережье Калининградского залива в п. Ушаково Гурьевского района" Калининградской области
- 21 - номер характерной (поворотной, начала и окончания) границы зон (зон) планируемого размещения линейного объекта в ведомости координат
- ось (ось пикетажа) берегозащитного сооружения, планируемого к размещению

**Схема листов**



					Заказчик: Государственное бюджетное Учреждение Калининградской области "Балтберегозащита" Шифр _____-ПП				
					Вынесение изменений в документацию по планировке территории "Проект планировки территории с проектом межевания в его составе, предусматривающий размещение линейного объекта регионального значения "Строительство берегозащитного сооружения на побережье Калининградского залива в п. Ушаково Гурьевского района Калининградской области"				
Изм.	Кол.лч.	Лист	Дата	Подп.	Дата	Проект планировки территории Основная (утвержденная) часть Раздел 1. Графическая часть	Ставляя	Лист	Листов
				Кадаев Д.С.	06.20		ПП	1(2)	
				Черненко П.В.	06.20				
Исп.						Чертеж границ зон планируемого размещения линейного объекта М 1:1000			ООО "Центр инженерных изысканий"
Н.контр.									





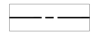
Инв. № подл.  
 Подпись и дата  
 Взам. инв. №  
 Согласовано



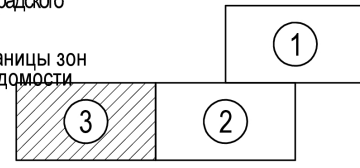
Система высот: Балтийская  
Система координат: МСК-39

Лист 3  
Лист 2

**Условные обозначения**

-  - граница территории, в отношении которой осуществляется подготовка документации по планировке территории
-  - границы населённых пунктов
-  - границы земельных участков (по сведениям Росреестра)
-  - границы зон планируемого размещения линейного объекта "Строительство берегозащитного сооружения на побережье Калининградского залива в п. Ушаково Гурьевского района" Калининградской области
- 21** - номер характерной (поворотной, начала и окончания) границы зон (зоны) планируемого размещения линейного объекта в ведомости координат
-  - ось (ось пикетажа) берегозащитного сооружения, планируемого к размещению

**Схема листов**



Согласовано	
Взам. инв. №	
Подпись и дата	
Инв. № подл.	

					Заказчик: Государственное Бюджетное Учреждение Калининградской области "БалтБерегоЗащита" Шифр _____ -ПП				
					Внесение изменений в документацию по планировке территории "Проект планировки территории с проектом межевания в его составе, предусматривающий размещение линейного объекта регионального значения "Строительство берегозащитного сооружения на побережье Калининградского залива в п. Ушаково Гурьевского района Калининградской области"				
Изм.	Кол.уч.	Лист	№ док.	Подп.	Дата	Проект планировки территории	Стадия	Лист	Листов
Директор					06.20	Основная (утверждаемая) часть Раздел 1. Графическая часть	ПП	1(3)	
ГАП					06.20				
Исп.						Чертеж границ зон планируемого размещения линейного объекта М 1:1000	000 "Центр инженерных изысканий"		
Н.контроль									

**ПРОЕКТ ВНЕСЕНИЯ ИЗМЕНЕНИЙ  
В ДОКУМЕНТАЦИЮ ПО ПЛАНИРОВКЕ ТЕРРИТОРИИ «ПРОЕКТ  
ПЛАНИРОВКИ ТЕРРИТОРИИ С ПРОЕКТОМ МЕЖЕВАНИЯ В ЕГО СОСТАВЕ,  
ПРЕДУСМАТРИВАЮЩИЙ РАЗМЕЩЕНИЕ ЛИНЕЙНОГО ОБЪЕКТА  
РЕГИОНАЛЬНОГО ЗНАЧЕНИЯ «СТРОИТЕЛЬСТВО БЕРЕГЗАЩИТНОГО  
СООРУЖЕНИЯ НА ПОБЕРЕЖЬЕ КАЛИНИНГРАДСКОГО ЗАЛИВА В  
П. УШАКОВО ГУРЬЕВСКОГО РАЙОНА КАЛИНИНГРАДСКОЙ ОБЛАСТИ»**

**РАЗДЕЛ 2. ПОЛОЖЕНИЕ О РАЗМЕЩЕНИИ ЛИНЕЙНЫХ ОБЪЕКТОВ**

**1. Наименование, основные характеристики и назначение планируемых для размещения линейных объектов.**

Наименование планируемого для размещения линейного объекта:

- линейный объект регионального значения «Строительство берегозащитного сооружения на побережье Калининградского залива в п. Ушаково Гурьевского района Калининградской области»

Основные характеристики планируемого для размещения линейного объекта:

- берегозащитное сооружение конструктивно представляет собой стенку из ряда железобетонных свай (составных свай длиной 15,0 м и 14,0 м и цельных свай длиной 7,0 м), связанных поверху железобетонной надстройкой, с тыльной стороны стенки отсыпан щебень 40-70 мм с камнем 60-100 см валом шириной от 3,50 м до 4,75 м;

- высота свайной стенки во фронтальной части берегозащитного сооружения 2,5 м.

- длина берегозащитного сооружения в соответствии с техническим заданием 900,0 м, уточнённая проектом планировки территории 908,0 м (включая границы естественного пляжа); ширина берегозащитного сооружения, включая склоны с засевом трав с подсыпкой растительного грунта от 3,5 до 14,0 м.

Линейный объект регионального значения «Строительство берегозащитного сооружения на побережье Калининградского залива в п. Ушаково Гурьевского района Калининградской области» планируется к размещению частично в границах населённого пункта муниципального образования «Гурьевский городской округ» пос. Ушаково в целях защиты участка берега Калининградского залива Балтийского моря от размыва и разрушения.

**2. Перечень субъектов Российской Федерации, перечень муниципальных районов, городских округов в составе субъектов Российской Федерации, перечень поселений, населенных пунктов, внутригородских территорий городов федерального значения, на территориях которых устанавливаются зоны планируемого размещения линейных объектов.**

Субъекты Российской Федерации: Калининградская область.

Муниципальные районы, городские округа: Гурьевский городской округ

Поселения: нет.

Населённые пункты: посёлок Ушаково

**3. Перечень координат характерных точек границ зон планируемого размещения линейных объектов.**

Границы зон планируемого размещения линейного объекта регионального значения «Строительство берегозащитного сооружения на побережье

Калининградского залива в п. Ушаково Гурьевского района Калининградской области" установлены в соответствии с требованиями постановления Правительства РФ от 12.05.2017 № 564 «Об утверждении Положения о составе и содержании проектов планировки территории, предусматривающих размещение одного или нескольких линейных объектов». При установлении границы зон планируемого размещения линейного объекта регионального значения «Строительство берегозащитного сооружения на побережье Калининградского залива в п. Ушаково Гурьевского района Калининградской области» учтены границы ранее образованных земельных участков.

Перечень координат характерных точек границ зон планируемого размещения линейного объекта регионального значения «Строительство берегозащитного сооружения на побережье Калининградского залива в п. Ушаково Гурьевского района Калининградской области» приведён ниже:

**Перечень координат характерных точек  
границ зон планируемого размещения линейного объекта  
регионального значения «Строительство берегозащитного сооружения  
на побережье Калининградского залива в п. Ушаково Гурьевского района  
Калининградской области»**

№пп	X	Y
1	1172154,86	344127,31
2	1172160,21	344120,00
3	1172162,90	344122,13
4	1172166,02	344108,82
5	1172160,14	344109,25
6	1172149,83	344101,50
7	1172151,64	344099,06
8	1172086,25	344049,94
9	1172079,91	344040,63
10	1172050,39	344008,71
11	1172008,04	343974,08
12	1172004,60	343969,97
13	1171925,64	343914,86
14	1171921,10	343913,27
15	1171846,77	343865,64
16	1171829,66	343855,98
17	1171796,04	343829,12
18	1171791,44	343824,44
19	1171781,07	343814,99
20	1171769,82	343806,26
21	1171748,32	343797,48
22	1171571,00	343726,99

23	1171527,68	343716,61
24	1171505,02	343715,55
25	1171493,80	343712,99
26	1171486,98	343710,74
27	1171467,62	343705,27
28	1171425,79	343700,30
29	1171419,17	343695,72
30	1171409,19	343691,03
31	1171386,77	343689,11
32	1171387,36	343697,34
33	1171391,15	343699,81
34	1171422,06	343713,83
35	1171507,84	343728,94
36	1171531,16	343730,03
37	1171566,90	343737,87
38	1171763,69	343816,91
39	1171823,43	343864,83
40	1171930,77	343930,96
41	1171967,01	343957,40
42	1171994,96	343987,28
43	1172015,35	344009,72
44	1172051,99	344048,43

Границы зон планируемого размещения линейных объектов улично-дорожной сети с пересечением либо примыканием к линейному объекту регионального значения «Строительство берегозащитного сооружения на побережье Калининградского залива в п. Ушаково Гурьевского района Калининградской области» следует определять при подготовке документации по планировке территории для этих линейных объектов.

#### **4. Перечень координат характерных точек границ зон планируемого размещения линейных объектов, подлежащих реконструкции в связи с изменением их местоположения.**

Линейные объекты, подлежащие реконструкции в связи с изменением их местоположения в связи с планируемым размещением линейного объекта регионального значения «Строительство берегозащитного сооружения на побережье Калининградского залива в п. Ушаково Гурьевского района Калининградской области» отсутствуют. Существующие линейные объекты в зоне планируемого размещения линейного объекта не требуют изменения местоположения.

Для линейных объектов в границах зоны планируемого размещения линейного объекта регионального значения «Строительство берегозащитного сооружения на побережье Калининградского залива в п. Ушаково Гурьевского района Калининградской области» установление границ зон планируемого размещения не требуется, границы зон планируемого размещения таких объектов настоящим проектом не устанавливались. Перечень координат характерных точек границ зон планируемого размещения линейных объектов, подлежащих переносу (переустройству) не составлялся.

#### **5. Предельные параметры разрешенного строительства, реконструкции объектов капитального строительства, проектируемых в составе линейных объектов в границах зон их планируемого размещения.**

В составе планируемого к размещению линейного объекта регионального значения "Строительство берегозащитного сооружения на побережье Калининградского залива в п. Ушаково Гурьевского района Калининградской области" не проектируются наземные здания, строения. При планируемом размещении линейного объекта, в соответствии с частью 10 ст. 45 Градостроительного кодекса Российской Федерации, требования градостроительных регламентов, в том числе в части определения предельных параметров застройки, не применимы.

Параметры, местоположение и назначение планируемого к размещению линейного объекта регионального значения «Строительство берегозащитного сооружения на побережье Калининградского залива в п. Ушаково Гурьевского района Калининградской области» соответствуют таковым, определённым документами по территориальному планированию Калининградской области, Гурьевского городского округа, а также ведомственными строительными нормами.

#### **6. Информация о необходимости осуществления мероприятий по защите сохраняемых объектов капитального строительства (здание, строение, сооружение, объекты, строительство которых не завершено), существующих и строящихся на момент подготовки проекта планировки территории, а также объектов капитального строительства, планируемых к строительству в соответствии с ранее утвержденной документацией по планировке территории, от возможного негативного воздействия в связи с размещением линейных объектов.**

Пересечения границ зон планируемого размещения линейного объекта регионального значения «Строительство берегозащитного сооружения на побережье

Калининградского залива в п. Ушаково Гурьевского района Калининградской области» с сохраняемыми объектами капитального строительства, с объектами, не предусмотренными.

Проектом не предусматривается воздействия на конструкции иных существующих и строящихся объектов при размещении линейного объекта регионального значения «Строительство берегозащитного сооружения на побережье Калининградского залива в п. Ушаково Гурьевского района Калининградской области», мероприятия по защите сохраняемых объектов капитального строительства от возможного негативного воздействия в связи с размещением линейных объектов для целей настоящего проекта не разрабатывались, такие мероприятия, при возникновении такой необходимости, следует предусмотреть на стадии архитектурно-строительного проектирования.

Пересечения границ зон планируемого для размещения линейного объекта регионального значения «Строительство берегозащитного сооружения на побережье Калининградского залива в п. Ушаково Гурьевского района Калининградской области» с объектами капитального строительства, строительство которых запланировано в соответствии с ранее утверждённой документацией по планировке территории, настоящим проектом не предусмотрены. Мероприятия по защите указанных выше объектов от возможного негативного воздействия в связи с размещением линейного объекта регионального значения «Строительство берегозащитного сооружения на побережье Калининградского залива в п. Ушаково Гурьевского района Калининградской области» не разрабатывались.

#### **7. Информация о необходимости осуществления мероприятий по сохранению объектов культурного наследия от возможного негативного воздействия в связи с размещением линейных объектов.**

В границах зон планируемого размещения линейного объекта регионального значения «Строительство берегозащитного сооружения на побережье Калининградского залива в п. Ушаково Гурьевского района Калининградской области» объекты культурного наследия (памятники истории и культуры народов Российской Федерации), территории памятников отсутствуют. Северо-восточная часть зон планируемого размещения линейного объекта регионального значения "Строительство берегозащитного сооружения на побережье Калининградского залива в п. Ушаково Гурьевского района Калининградской области" в границах естественного пляжа находится на территории, сопряжённой с зоной охраняемого природного ландшафта объекта культурного наследия регионального значения «Руины замка «Бранденбург».

Размещение берегозащитных сооружений в границах зоны охраняемого природного ландшафта следует согласовывать со Службой охраны объектов культурного наследия Калининградской области.

#### **8. Информация о необходимости осуществления мероприятий по охране окружающей среды.**

Вопросы охраны окружающей среды, природопользования, обеспечения экологической безопасности населения регламентируются следующими законами Российской Федерации:

- «Об общих принципах организации местного самоуправления в Российской Федерации» от 06.10.2003 №131-ФЗ;
- «О санитарно-эпидемиологическом благополучии населения от 30.03.1999 № 52-ФЗ;
- «Основы законодательства Российской Федерации об охране здоровья граждан» от 22.08.1993 № 5487-1;

- «Об охране окружающей среды» 10.01.2002 № 7-ФЗ.

Комплекс рекомендаций по охране окружающей среды включает технические и технологические мероприятия, мероприятия по совершенствованию системы экологических ограничений хозяйственной деятельности, градостроительные мероприятия.

Для целей настоящего проекта особые мероприятия по охране окружающей среды не предусматривались.

Мероприятия, ограничивающие негативное воздействие на окружающую среду при строительстве линейного объекта регионального значения «Строительство берегозащитного сооружения на побережье Калининградского залива в п. Ушаково Гурьевского района Калининградской области» следует предусмотреть на стадии архитектурно-строительного проектирования.

**9. Информация о необходимости осуществления мероприятий по защите территории от чрезвычайных ситуаций природного и техногенного характера, в том числе по обеспечению пожарной безопасности и гражданской обороне.**

Проект планировки территории, предусматривающий размещение линейного объекта регионального значения «Строительство берегозащитного сооружения на побережье Калининградского залива в п. Ушаково Гурьевского района Калининградской области» не предусматривает размещение объектов, указанных в ст. 65-77 федерального закона Российской Федерации от 22 июля 2008 г. № 123-ФЗ «Технический регламент о требованиях пожарной безопасности».

Для целей настоящего проекта особые мероприятия по защите территории от чрезвычайных ситуаций природного и техногенного характера, в том числе по обеспечению пожарной безопасности и гражданской обороне не предусматривались.

**ПРОЕКТ ВНЕСЕНИЯ ИЗМЕНЕНИЙ  
В ДОКУМЕНТАЦИЮ ПО ПЛАНИРОВКЕ ТЕРРИТОРИИ «ПРОЕКТ ПЛАНИРОВКИ  
ТЕРРИТОРИИ С ПРОЕКТОМ МЕЖЕВАНИЯ В ЕГО СОСТАВЕ,  
ПРЕДУСМАТРИВАЮЩИЙ РАЗМЕЩЕНИЕ ЛИНЕЙНОГО ОБЪЕКТА  
РЕГИОНАЛЬНОГО ЗНАЧЕНИЯ «СТРОИТЕЛЬСТВО БЕРЕГЗАЩИТНОГО  
СООРУЖЕНИЯ НА ПОБЕРЕЖЬЕ КАЛИНИНГРАДСКОГО ЗАЛИВА В П. УШАКОВО  
ГУРЬЕВСКОГО РАЙОНА КАЛИНИНГРАДСКОЙ ОБЛАСТИ»**

**ОСНОВНАЯ ЧАСТЬ ПРОЕКТА  
МЕЖЕВАНИЯ ТЕРРИТОРИИ**

**РАЗДЕЛ 1. ГРАФИЧЕСКАЯ ЧАСТЬ.**

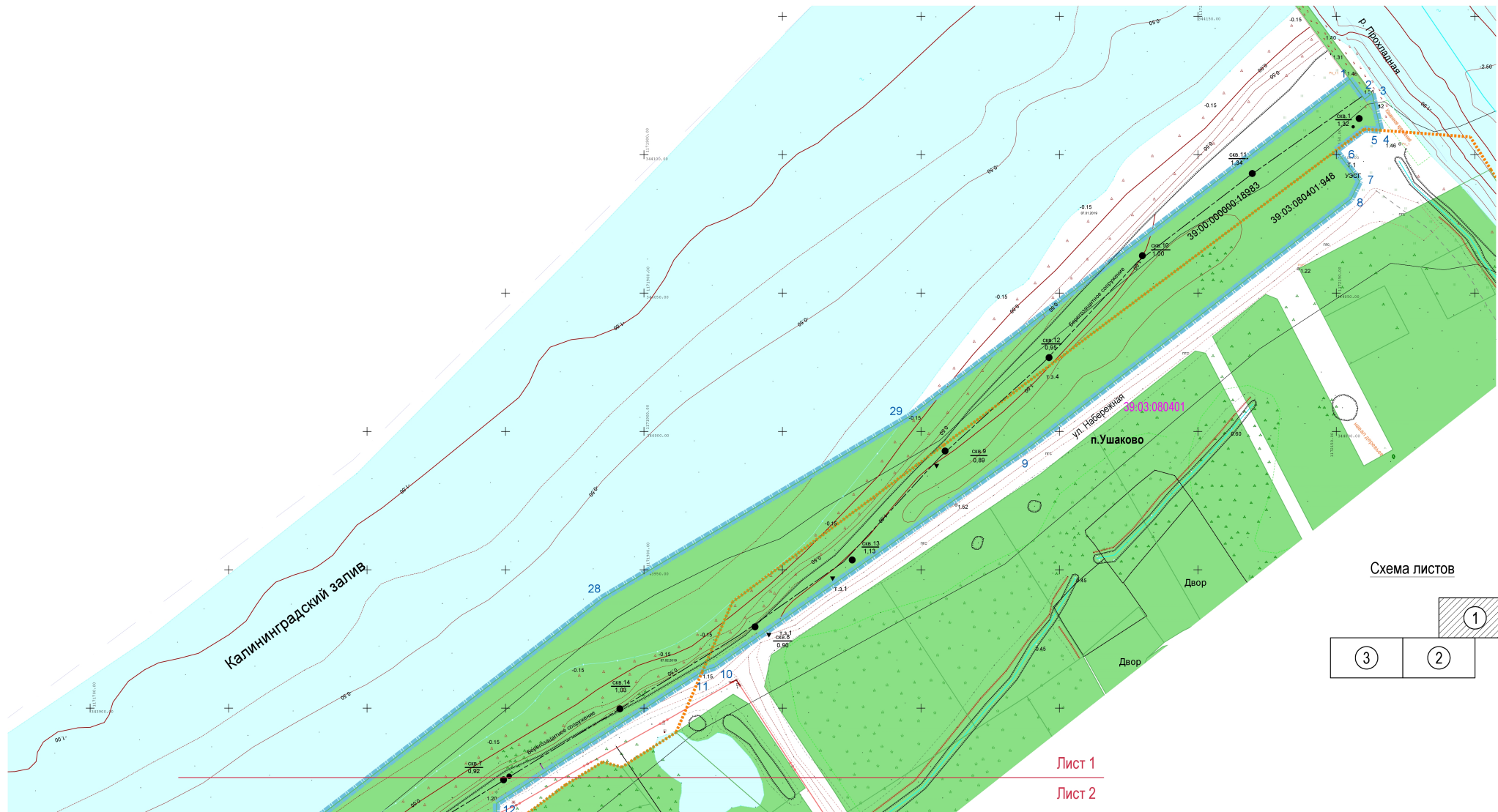
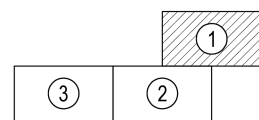


Схема листов



Лист 1  
Лист 2

Согласовано  
Взам. инв. №  
Подпись и дата  
Инв. № подл.

**Условные обозначения**

- граница территории, в отношении которой осуществляется подготовка проекта межевания
- 20** - номер характерной точки границ территории, в отношении которой осуществляется подготовка проекта межевания
- границы населённых пунктов

**Границы существующих, образуемых, изменяемых земельных участков**

- границы существующих земельных участков, учтённых в Едином государственном реестре недвижимости

39:03:080401:948 - кадастровый номер существующего земельного участка

- Примечания**
1. образуемые, изменяемые земельные участки в границах проекта межевания отсутствуют.
  2. Существующие и планируемые элементы планировочной структуры, требующие установления границы, в границах проекта межевания отсутствуют.
  3. Красные линии, утверждённые документацией по планировке территории, в границах проекта межевания отсутствуют.

					Заказчик: Государственное Бюджетное Учреждение Калининградской области "Балтберегозащита" Шифр _____-П			
					Вынесение изменений в документацию по планировке территории (Проект планировки территории с проектом межевания в его составе, предусматривающий размещение линейного объекта регионального значения (Строительство берегозащитного сооружения на побережье Калининградского залива в п. Ушаково Гурьевского района Калининградской области)			
Изм.	Кол-во	Лист	Дата	Подп.	Дата	Ставля	Лист	Листов
Директор				Кадаев Д.С.	05.20	Проект межевания территории		
Г.А.П.				Черненко П.В.	05.20	Основная (утверждаемая) часть	ПМ	1(1)
Исп.						Чертеж межевания территории		ООО "Центр инженерных изысканий"
Н.контр.						М 1:1000		

Лист 1  
Лист 2

Лист 3  
Лист 2

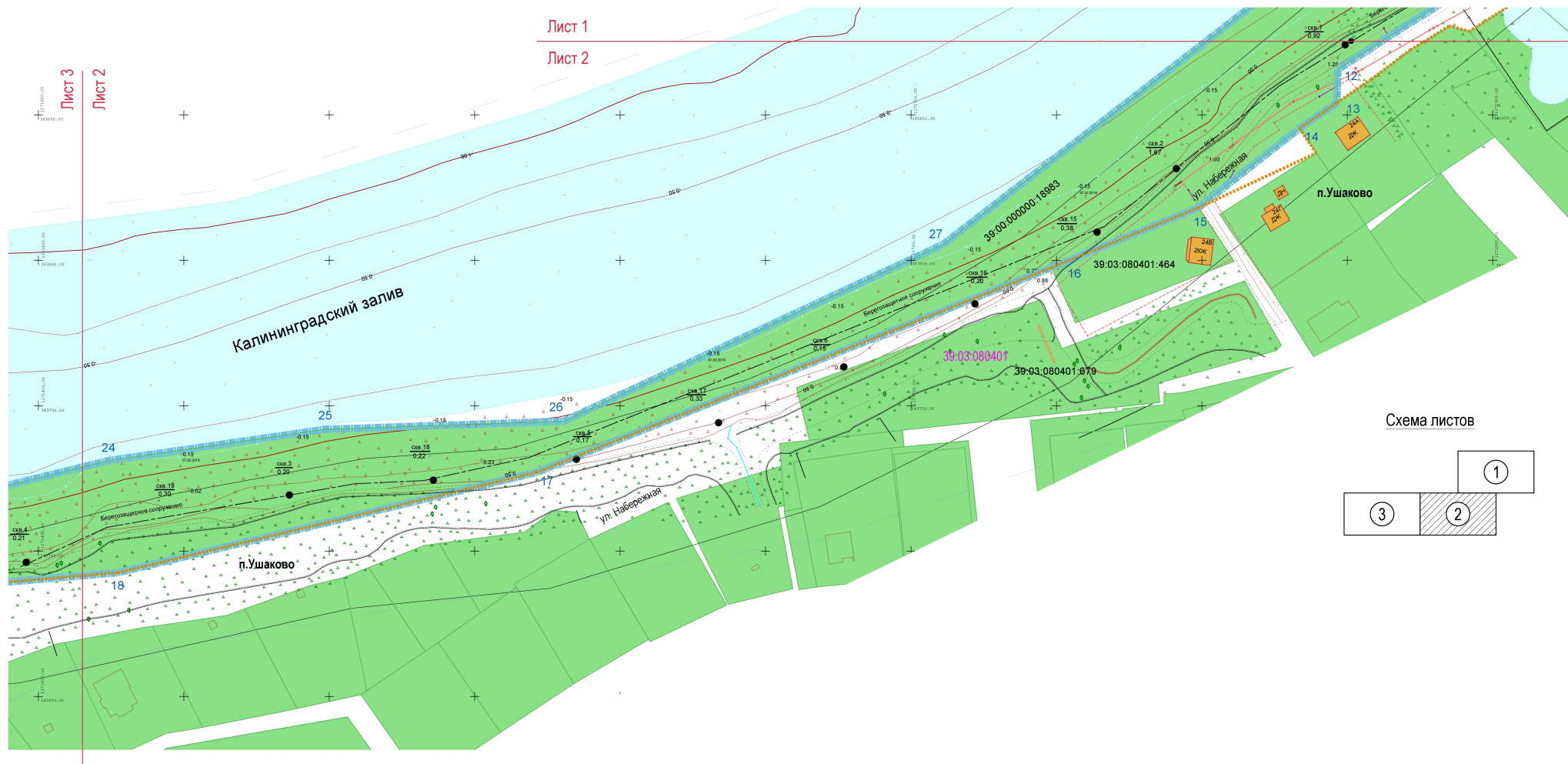
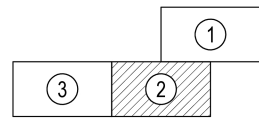


Схема листов



Согласовано  
Взам. инв. №  
Подпись и дата  
Инв. № подл.

**Условные обозначения**

- граница территории, в отношении которой осуществляется подготовка проекта межевания
- 20** - номер характерной точки границ территории, в отношении которой осуществляется подготовка проекта межевания
- границы населённых пунктов

**Границы существующих, образуемых, изменяемых земельных участков**

- границы существующих земельных участков, учтённых в Едином государственном реестре недвижимости

39:03:080401:948 - кадастровый номер существующего земельного участка

- Примечания**
1. образуемые, изменяемые земельные участки в границах проекта межевания отсутствуют.
  2. Существующие и планируемые элементы планировочной структуры, требующие установления границы, в границах проекта межевания отсутствуют.
  3. Красные линии, утверждённые документацией по планировке территории, в границах проекта межевания отсутствуют.

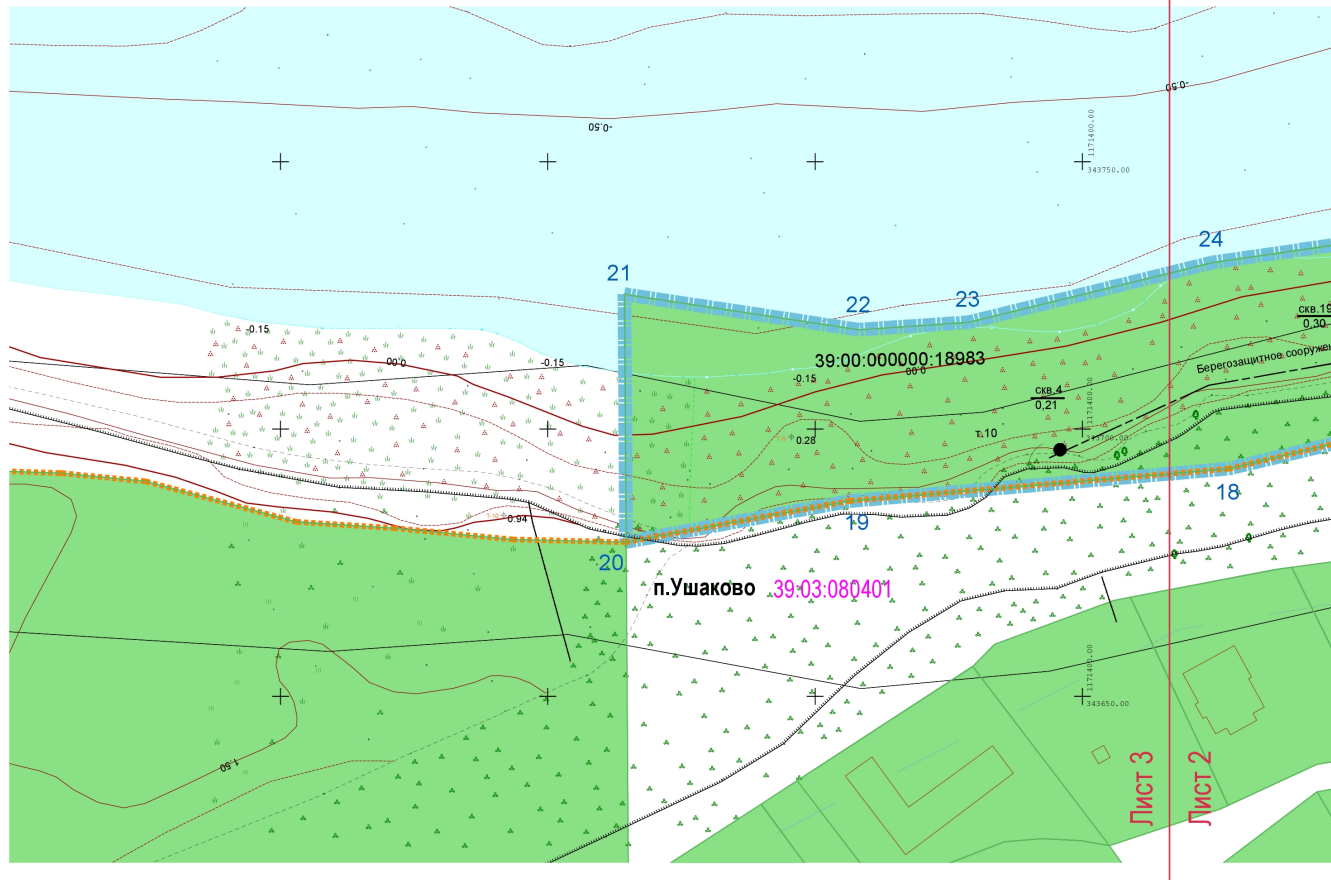
					Заказчик: Государственное Бюджетное Учреждение Калининградской области "Балтберегозащита" Шифр _____-ПП				
					Вынесение изменений в документацию по планировке территории (Проект планировки территории с проектом межевания в его составе, предусматривающий размещение линейного объекта регионального значения "Строительство берегозащитного сооружения на побережье Калининградского залива в п. Ушаково Гурьевского района Калининградской области")				
Изм.	Кол-во	Лист	Издок	Подп.	Дата	Проект межевания территории Основная (утверждаемая) часть	Стандия	Лист	Листов
					05.20		ПМ	1(2)	
Исп.					05.20				
Исп.						Чертеж межевания территории М 1:1000			ООО "Центр инженерных изысканий"
Исп.									

Согласовано

Взам. инв. №

Подпись и дата

Инв. № подл.



**Условные обозначения**

- граница территории, в отношении которой осуществляется подготовка проекта межевания
- 20** - номер характерной точки границ территории, в отношении которой осуществляется подготовка проекта межевания
- границы населённых пунктов

**Границы существующих, образуемых, изменяемых земельных участков**

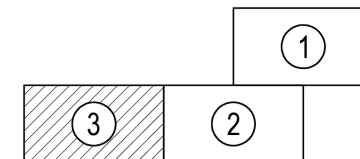
- границы существующих земельных участков, учтённых в Едином государственном реестре недвижимости

39:03:080401:948 - кадастровый номер существующего земельного участка

**Примечания**

1. Образуемые, изменяемые земельные участки в границах проекта межевания отсутствуют.
2. Существующие и планируемые элементы планировочной структуры, требующие установления границы, в границах проекта межевания отсутствуют.
3. Красные линии, утверждённые документацией по планировке территории, в границах проекта межевания отсутствуют

**Схема листов**



					Заказчик: Государственное Бюджетное Учреждение Калининградской области "БалтБерегоЗащита" Шифр _____ - ПП			
					Внесение изменений в документацию по планировке территории "Проект планировки территории с проектом межевания в его составе, предусматривающий размещение линейного объекта регионального значения "Строительство берегозащитного сооружения на побережье Калининградского залива в п. Ушаково Гурьевского района Калининградской области"			
Изм.	Кол.уч.	Лист	№ док.	Подп.	Дата			
						Проект межевания территории	Стадия	
Директор	Кабаев Д.С.				06.20	Основная (утверждаемая) часть	Лист	
ГАП	Черненко П.В.				06.20		Листов	
Исп.							ПМ	
Н. контроль							1(3)	
						Чертёж межевания территории	000 "Центр инженерных изысканий"	
						М 1:1000		

**ПРОЕКТ ВНЕСЕНИЯ ИЗМЕНЕНИЙ  
В ДОКУМЕНТАЦИЮ ПО ПЛАНИРОВКЕ ТЕРРИТОРИИ «ПРОЕКТ ПЛАНИРОВКИ  
ТЕРРИТОРИИ С ПРОЕКТОМ МЕЖЕВАНИЯ В ЕГО СОСТАВЕ,  
ПРЕДУСМАТРИВАЮЩИЙ РАЗМЕЩЕНИЕ ЛИНЕЙНОГО ОБЪЕКТА  
РЕГИОНАЛЬНОГО ЗНАЧЕНИЯ «СТРОИТЕЛЬСТВО БЕРЕГЗАЩИТНОГО  
СООРУЖЕНИЯ НА ПОБЕРЕЖЬЕ КАЛИНИНГРАДСКОГО ЗАЛИВА В П. УШАКОВО  
ГУРЬЕВСКОГО РАЙОНА КАЛИНИНГРАДСКОЙ ОБЛАСТИ»**

**РАЗДЕЛ 2. ТЕКСТОВАЯ ЧАСТЬ**

**1. Перечень и сведения о площади образуемых земельных участков,  
возможные способы их образования**

1.1. Сведения о порядке и возможных способах образования земельных участков для размещения линейного объекта

Земельные участки для размещения линейного объекта регионального значения «Строительство берегозащитного сооружения на побережье Калининградского залива в п. Ушаково Гурьевского района Калининградской области» (внесение изменений) в границах муниципального образования «Гурьевский городской округ» Калининградской области образуются в размерах с учётом границ ранее образованных земельных участков кадастровые номера 39:00:000000:18983, 39:03:080401:948 с видом разрешённого использования по сведениям Росреестра «для размещения гидротехнических сооружений», с учётом исходных данных, включая результаты инженерных изысканий и проектные материалы и иные исходные данные, переданные заказчиком ГБУ КО «Балтберегозащита».

Земельные участки для размещения линейного объекта регионального значения «Строительство берегозащитного сооружения на побережье Калининградского залива в п. Ушаково Гурьевского района Калининградской области» (внесение изменений), с учётом изложенного выше, настоящим проектом межевания не образуются. Размещения линейного объекта регионального значения «Строительство берегозащитного сооружения на побережье Калининградского залива в п. Ушаково Гурьевского района Калининградской области» (внесение изменений) производится в границах существующих земельных участков с кадастровыми номерами 39:00:000000:18983, 39:03:080401:948. Вид разрешённого использования указанных земельных участков следует изменить на «Гидротехнические сооружения», код ВРИ 11.3.

Объединения указанных земельных участков в целях планируемого размещения линейного объекта не производится: в соответствии с материалами генерального плана Гурьевского городского округа, земельные участки с кадастровыми номерами 39:00:000000:18983, 39:03:080401:948 расположены, соответственно, за границами и в границах населённого пункта пос. Ушаково.



**2. Перечень и сведения о площади образуемых земельных участков, которые будут отнесены к территориям общего пользования или имуществу общего пользования**

Земельные участки с видом разрешённого использования «Земельные участки (территории) общего пользования» (код 12.0) в целях размещения линейного объекта регионального значения «Строительство берегозащитного сооружения на побережье Калининградского залива в п. Ушаково Гурьевского района Калининградской области» (внесение изменений) настоящим проектом межевания не образовывались.

**3. Сведения о границах территории, в отношении которой подготовлен проект межевания**

**3.1. Ведомость координат характерных точек границ территории, в отношении которой подготовлен проект межевания**

№пп	X	Y
1	1172154,89	344127,27
2	1172160,23	344120,02
3	1172162,88	344122,11
4	1172166,02	344108,82
5	1172160,16	344109,21
6	1172149,83	344101,46
7	1172158,49	344090,49
8	1172155,31	344084,02
9	1172036,91	343992,52
10	1171925,64	343914,86
11	1171921,16	343913,29
12	1171846,81	343865,62
13	1171846,44	343854,14
14	1171833,55	343845,31
15	1171798,80	343818,05
16	1171748,32	343797,48
17	1171571,01	343727,00
18	1171427,49	343692,57
19	1171356,38	343686,47
20	1171314,64	343678,86
21	1171314,37	343725,16
22	1171358,25	343718,54
23	1171378,74	343719,94
24	1171424,35	343731,10
25	1171498,67	343741,84
26	1171580,67	343744,63
27	1171711,08	343805,42
28	1171884,87	343939,69
29	1171996,07	344005,52