



**АГЕНТСТВО ПО АРХИТЕКТУРЕ,
ГРАДОСТРОЕНИЮ И ПЕРСПЕКТИВНОМУ РАЗВИТИЮ
КАЛИНИНГРАДСКОЙ ОБЛАСТИ**

П Р И К А З

от 05 марта 2020 года № 95
Калининград

**Об утверждении документации по планировке территории,
предусматривающей размещение линейного объекта
регионального значения**

Рассмотрев обращение государственного бюджетного учреждения Калининградской области «Балтберегозащита», в соответствии с частями 3, 15 статьи 45, частью 2 статьи 57 Градостроительного кодекса Российской Федерации, статьей 14 Закона Калининградской области от 05 июля 2017 года № 89 «О градостроительной деятельности на территории Калининградской области», заключением Агентства по архитектуре, градостроению и перспективному развитию Калининградской области от 20 февраля 2020 года № 2443 «О соответствии документации по планировке территории, предусматривающей размещение линейного объекта регионального значения требованиям, установленным частью 10 статьи 45 Градостроительного кодекса Российской Федерации» п р и к а з ы в а ю :

1. Утвердить прилагаемые основные части проекта планировки территории с проектом межевания в его составе, предусматривающего размещение линейного объекта регионального значения «Строительство берегозащитного сооружения на побережье Калининградского залива в п. Ушаково Гурьевского района Калининградской области» (далее – документация по планировке территории).

2. Отделу документации по планировке территории Агентства по архитектуре, градостроению и перспективному развитию Калининградской области (И.А. Марковой):

- 1) обеспечить хранение документации по планировке территории;
- 2) направить документацию по планировке территории в администрацию муниципального образования «Гурьевский городской округ» Калининградской области, применительно к территории которой осуществлялась его подготовка, в течение семи дней со дня вступления в силу настоящего приказа;

3) в течение пяти дней со дня вступления в силу настоящего приказа разместить документацию по планировке территории в информационной системе обеспечения градостроительной деятельности;

4) в течение пяти дней со дня вступления в силу настоящего приказа обеспечить размещение документации по планировке территории на интернет-странице Агентства по архитектуре, градостроению и перспективному развитию Калининградской области в информационно-телекоммуникационной сети «Интернет» по адресу: <https://aggrad.gov39.ru>.

3. Приказ вступает в силу по истечении десяти дней после его официального опубликования.

Исполняющая обязанности
руководителя (директора)



В.Л. Касьянова

УТВЕРЖДЕН
приказом Агентства по архитектуре,
градостроению и перспективному
развитию Калининградской области
от 05 марта 2020 года № 95

**ПРОЕКТ ПЛАНИРОВКИ ТЕРРИТОРИИ С ПРОЕКТОМ МЕЖЕВАНИЯ
В ЕГО СОСТАВЕ, ПРЕДУСМАТРИВАЮЩИЙ РАЗМЕЩЕНИЕ
ЛИНЕЙНОГО ОБЪЕКТА РЕГИОНАЛЬНОГО ЗНАЧЕНИЯ
«СТРОИТЕЛЬСТВО БЕРЕГОЗАЩИТНОГО СООРУЖЕНИЯ
НА ПОБЕРЕЖЬЕ КАЛИНИНГРАДСКОГО ЗАЛИВА В П. УШАКОВО
ГУРЬЕВСКОГО РАЙОНА КАЛИНИНГРАДСКОЙ ОБЛАСТИ»**

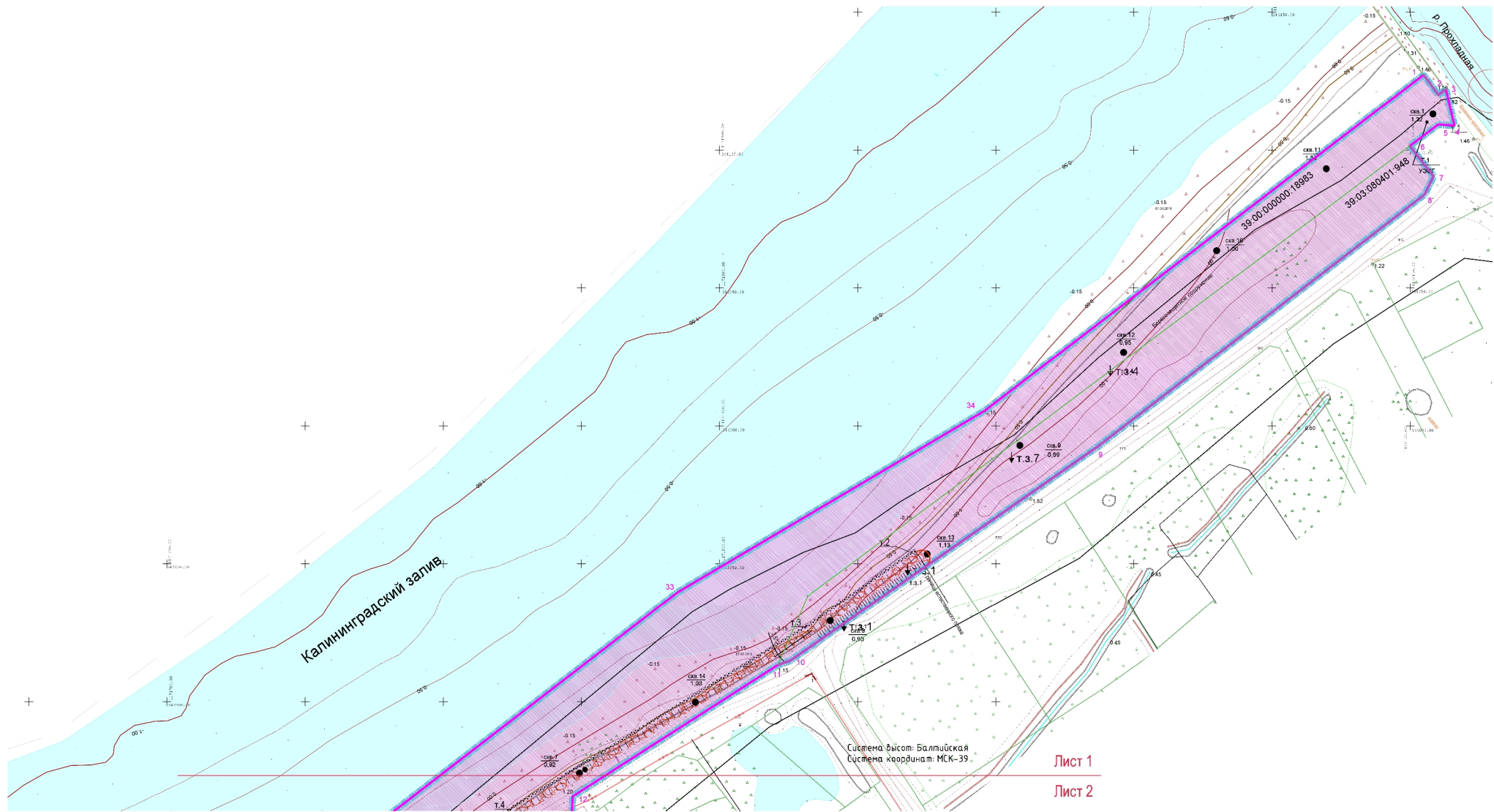
**ПРОЕКТ ПЛАНИРОВКИ ТЕРРИТОРИИ С ПРОЕКТОМ МЕЖЕВАНИЯ
В ЕГО СОСТАВЕ, ПРЕДУСМАТРИВАЮЩИЙ РАЗМЕЩЕНИЕ ЛИНЕЙНОГО
ОБЪЕКТА РЕГИОНАЛЬНОГО ЗНАЧЕНИЯ
«СТРОИТЕЛЬСТВО БЕРЕГОЗАЩИТНОГО СООРУЖЕНИЯ
НА ПОБЕРЕЖЬЕ КАЛИНИНГРАДСКОГО ЗАЛИВА В П. УШАКОВО
ГУРЬЕВСКОГО РАЙОНА КАЛИНИНГРАДСКОЙ ОБЛАСТИ»**

ОСНОВНАЯ ЧАСТЬ ПРОЕКТА ПЛАНИРОВКИ ТЕРРИТОРИИ

РАЗДЕЛ 1. ГРАФИЧЕСКАЯ ЧАСТЬ

ЧЕРТЕЖИ ПЛАНИРОВКИ ТЕРРИТОРИИ

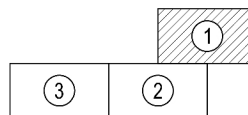
Инв. № подл. Подпись и дата Взам. инв. № Согласовано



Условные обозначения

- граница территории, в отношении которой осуществляется подготовка документации по планировке территории
- границы земельных участков (по сведениям Росреестра)
- границы зон планируемого размещения линейного объекта "Строительство берегозащитного сооружения на побережье Калининградского залива в п. Ушаково Гурьевского района" Калининградской области
- 21** - номер характерной (поворотной, начала и окончания) границы зон планируемого размещения линейного объекта в ведомости координат
- берегозащитное сооружение, планируемое к размещению

Схема листов



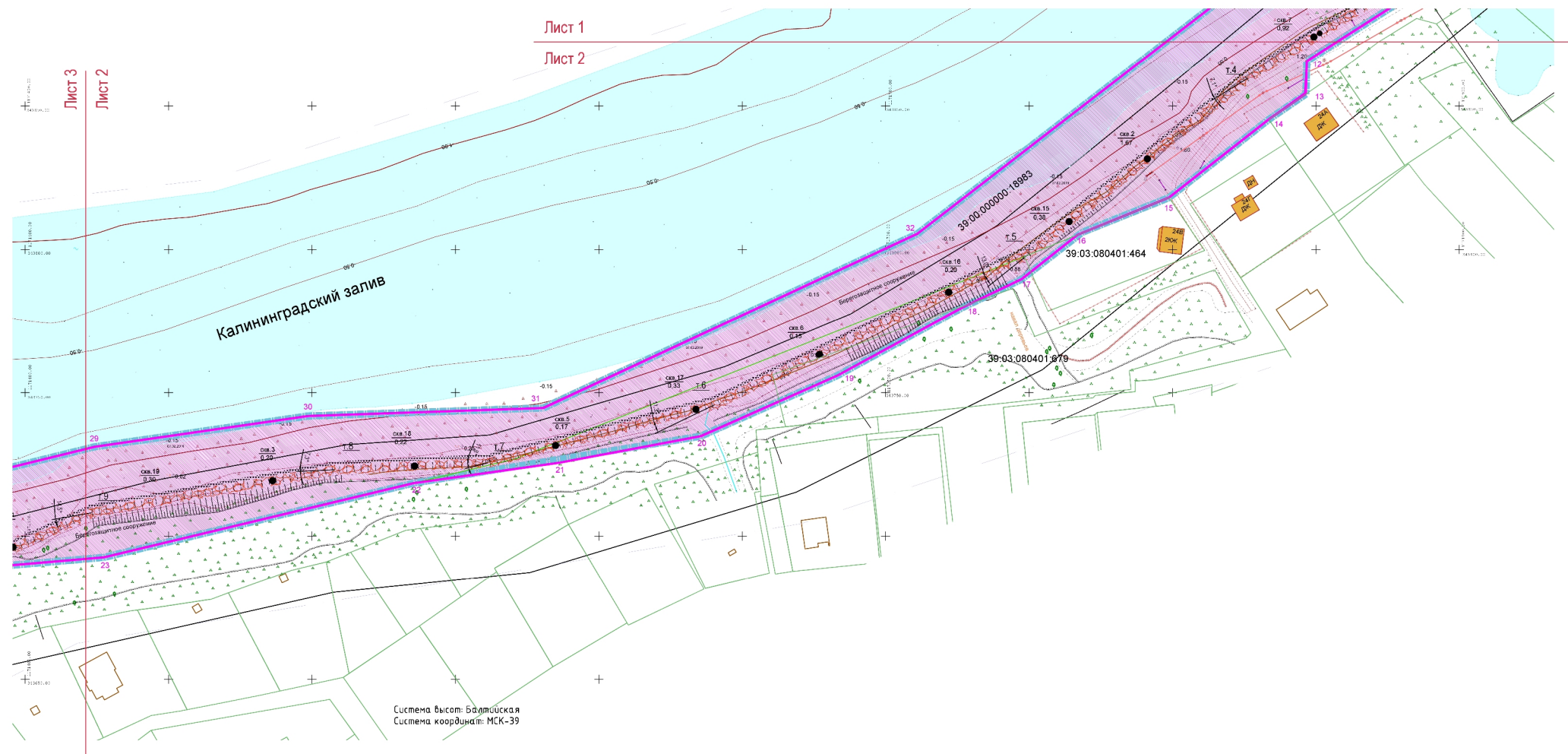
Система высот: Балтийская
Система координат: МСК-39

				Заказчик: Государственное бюджетное учреждение Калининградской области "БалтБерегоЗащита" Шифр _____ ПП		
				Проект планировки территории и проект размещения в его составе, предусмотренный размещением линейного объекта регионального значения «Строительство берегозащитного сооружения на побережье Калининградского залива в п. Ушаково Гурьевского района Калининградской области»		
Изм.	Кол.уч.	Лист	Издок.	Подп.	Дата	
Директор	Кабаев Д.С.				02.20	Проект планировки территории Основная (утверждаемая) часть Раздел 1. Графическая часть
Г.АП	Черненко П.В.				02.20	
Исп.						Чертёж границ зон планируемого размещения линейных объектов М 1:1000
Н.контроль						
				Составля		Лист
				ПП		1(1)
				ООО "Центр инженерных изысканий"		
				Копиробал		Формат А2

Лист 1

Лист 2

Лист 3
Лист 2



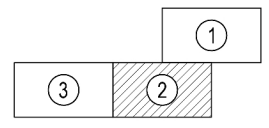
Калининградский залив

Система высот: Балтийская
Система координат: МСК-39

Условные обозначения

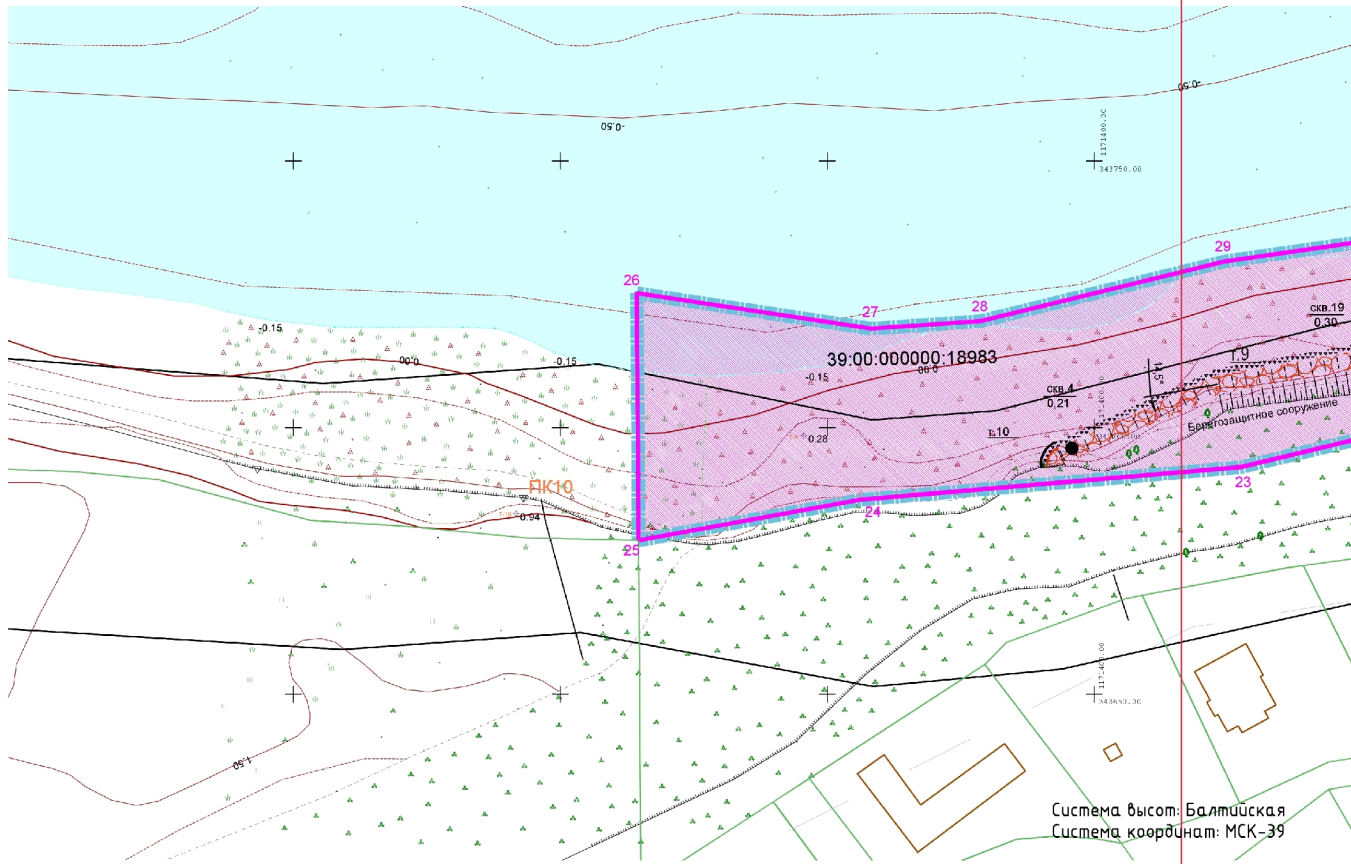
- граница территории, в отношении которой осуществляется подготовка документации по планировке территории
- границы земельных участков (по сведениям Росреестра)
- границы зон планируемого размещения линейного объекта "Строительство берегозащитного сооружения на побережье Калининградского залива в п. Ушаково Гурьевского района Калининградской области"
- 21** - номер характерной (поворотной, начала и окончания) границы зон (зоны) планируемого размещения линейного объекта в ведомости координат
- берегозащитное сооружение, планируемое к размещению

Схема листов



Согласовано
 Взам. инв. №
 Подпись и дата
 Инв. № подл.

					Заказчик: Государственное бюджетное учреждение Калининградской области "Балтберегозащита" Шифр _____ ПП				
					Проект планировки территории с проектом межевания в его составе, предусматривающий размещение линейного объекта регионального значения «Строительство берегозащитного сооружения на побережье Калининградского залива в п. Ушаково Гурьевского района Калининградской области»				
Изм.	Кол.уч.	Лист	Издок.	Подп.	Дата	Проект планировки территории Основная (утверждаемая) часть Раздел 1. Графическая часть	Стадия	Лист	Листов
					02.20		ПП	1(2)	
Исп.					02.20	Чертеж границ зон планируемого размещения линейных объектов М 1:1000	ООО "Центр инженерных изысканий"		
Н.контроль							Копиробал		
							Формат А2		



Согласовано

Взам. инв. №

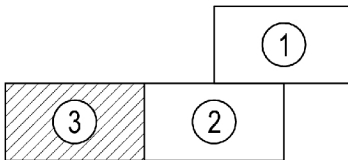
Подпись и дата

Инв. № подл.

Условные обозначения

- граница территории, в отношении которой осуществляется подготовка документации по планировке территории
- границы земельных участков (по сведениям Росреестра)
- границы зон планируемого размещения линейного объекта "Строительство берегозащитного сооружения на побережье Калининградского залива в п. Ушаково Гурьевского района" Калининградской области
- 21 - номер характерной (поворотной, начала и окончания) границы зон (зоны) планируемого размещения линейного объекта в ведомости координат
- берегозащитное сооружение, планируемое к размещению

Схема листов



Лист 3

Лист 2

					Заказчик: Государственное бюджетное учреждение Калининградской области "БалтБерегоЗащита" Шифр _____ -ПП				
					Проект планировки территории с проектом межевания в его составе, предусматривающий размещение линейного объекта регионального значения «Строительство берегозащитного сооружения на побережье Калининградского залива в п. Ушаково Гурьевского района Калининградской области»				
Изм.	Кол.уч.	Лист	№ док.	Подп.	Дата	Проект планировки территории Основная (утверждаемая) часть Раздел 1. Графическая часть	Стадия	Лист	Листов
Директор	Кадаев Д.С.				02.20	Чертёж границ зон планируемого размещения линейных объектов М 1:1000	ПП	1(3)	
ГАП	Черненко П.В.				02.20		000 "Центр инженерных изысканий"		
Исп.									
Н.контроль									

ПРОЕКТ ПЛАНИРОВКИ ТЕРРИТОРИИ С ПРОЕКТОМ МЕЖЕВАНИЯ
В ЕГО СОСТАВЕ, ПРЕДУСМАТРИВАЮЩИЙ РАЗМЕЩЕНИЕ ЛИНЕЙНОГО
ОБЪЕКТА РЕГИОНАЛЬНОГО ЗНАЧЕНИЯ
«СТРОИТЕЛЬСТВО БЕРЕГОЗАЩИТНОГО СООРУЖЕНИЯ
НА ПОБЕРЕЖЬЕ КАЛИНИНГРАДСКОГО ЗАЛИВА В П. УШАКОВО
ГУРЬЕВСКОГО РАЙОНА КАЛИНИНГРАДСКОЙ ОБЛАСТИ»

РАЗДЕЛ 2. ПОЛОЖЕНИЕ О РАЗМЕЩЕНИИ ЛИНЕЙНЫХ ОБЪЕКТОВ

1. Наименование, основные характеристики и назначение планируемых для размещения линейных объектов.

Наименование планируемого для размещения линейного объекта:

- линейный объект регионального значения «Строительство берегозащитного сооружения на побережье Калининградского залива в п. Ушаково Гурьевского района Калининградской области».

Основные характеристики планируемого для размещения линейного объекта:

- берегозащитное сооружение конструктивно представляет собой стенку из ряда железобетонных свай (составных свай длиной 15,0 м и 14,0 м и цельных свай длиной 7,0 м), связанных поверху железобетонной надстройкой, с тыльной стороны стенки отсыпан щебень 40-70 мм с камнем 60-100 см валом шириной от 3,50 м до 4,75 м;

- высота свайной стенки во фронтальной части берегозащитного сооружения 2,5 м.

- длина берегозащитного сооружения в соответствии с техническим заданием 900,0 м, уточнённая проектом планировки территории 908,0 м; ширина берегозащитного сооружения, включая склоны с засевом трав с подсыпкой растительного грунта от 3,5 до 14,0 м.

Линейный объект регионального значения «Строительство берегозащитного сооружения на побережье Калининградского залива в п. Ушаково Гурьевского района Калининградской области» планируется к размещению частично в границах населённого пункта муниципального образования «Гурьевский городской округ» пос. Ушаково в целях защиты участка берега Калининградского залива Балтийского моря от размыва и разрушения.

2. Перечень субъектов Российской Федерации, перечень муниципальных районов, городских округов в составе субъектов Российской Федерации, перечень поселений, населённых пунктов, внутригородских территорий городов федерального значения, на территориях которых устанавливаются зоны планируемого размещения линейных объектов.

Субъекты Российской Федерации: Калининградская область.

Муниципальные районы, городские округа: Гурьевский городской округ

Поселения: нет.

Населённые пункты: посёлок Ушаково.

На иных территориях размещение линейных объектов настоящим проектом планировки не планируется.

3. Перечень координат характерных точек границ зон планируемого размещения линейных объектов.

Границы зон планируемого размещения линейного объекта регионального значения «Строительство берегозащитного сооружения на побережье Калининградского залива в п. Ушаково Гурьевского района Калининградской области» установлены в соответствии с требованиями постановления Правительства РФ от 12.05.2017 г. № 564 «Об утверждении Положения о составе и содержании проектов планировки территории, предусматривающих размещение одного или нескольких линейных объектов». При установлении границы зон планируемого размещения линейного объекта регионального значения "Строительство берегозащитного сооружения на побережье Калининградского залива в п. Ушаково Гурьевского района Калининградской области" учтены границы ранее образованных земельных участков.

Перечень координат характерных точек границ зон планируемого размещения линейного объекта регионального значения «Строительство берегозащитного сооружения на побережье Калининградского залива в п. Ушаково Гурьевского района Калининградской области» приведён ниже:

Перечень координат характерных точек границ зон планируемого размещения линейного объекта регионального значения «Строительство берегозащитного сооружения на побережье Калининградского залива в п. Ушаково Гурьевского района Калининградской области»

№ п/п	Координаты	
	X	Y
1	1172154.89	344127.27
2	1172160.23	344120.02
3	1172162.88	344122.11
4	1172166.02	344108.82
5	1172160.16	344109.21
6	1172149.83	344101.46
7	1172158.49	344090.49
8	1172155.31	344084.02
9	1172036.91	343992.52
10	1171925.64	343914.86
11	1171921.16	343913.29
12	1171846.81	343865.62
13	1171846.44	343854.14
14	1171833.55	343845.31
15	1171798.80	343818.05
16	1171766.82	343805.03
17	1171747.46	343789.67
18	1171726.74	343779.72
19	1171683.17	343755.96
20	1171635.51	343734.83
21	1171586.19	343725.55
22	1171535.39	343718.46
23	1171427.49	343692.57
24	1171356.38	343686.47
25	1171314.64	343678.86
26	1171314.37	343725.16
27	1171358.25	343718.54
28	1171378.74	343719.94
29	1171424.35	343731.10
30	1171498.67	343741.84
31	1171580.67	343744.63
32	1171711.08	343805.42
33	1171884.87	343939.69
34	1171996.07	344005.52

Границы зон планируемого размещения линейных объектов улично-дорожной сети с пересечением либо примыканием к линейному объекту регионального значения «Строительство берегозащитного сооружения на побережье Калининградского залива в п. Ушаково Гурьевского района Калининградской области» следует определять при подготовке документации по планировке территории для этих линейных объектов.

4. Перечень координат характерных точек границ зон планируемого размещения линейных объектов, подлежащих переносу (переустройству) из зон планируемого размещения линейных объектов.

Линейные объекты, подлежащие переносу (переустройству) из зон планируемого размещения линейного объекта регионального значения «Строительство берегозащитного сооружения на побережье Калининградского залива в п. Ушаково Гурьевского района Калининградской области» отсутствуют. Существующие линейные объекты в зоне планируемого размещения линейного объекта не требуют переноса.

Для линейных объектов в границах зоны планируемого размещения линейного объекта регионального значения «Строительство берегозащитного сооружения на побережье Калининградского залива в п. Ушаково Гурьевского района Калининградской области» установление границ зон планируемого размещения не требуется, границы зон планируемого размещения таких объектов настоящим проектом не устанавливались. Перечень координат характерных точек границ зон планируемого размещения линейных объектов, подлежащих переносу (переустройству) не составлялся.

5. Предельные параметры разрешенного строительства, реконструкции объектов капитального строительства, входящих в состав линейных объектов в границах зон их планируемого размещения.

В состав планируемого к размещению линейного объекта регионального значения «Строительство берегозащитного сооружения на побережье Калининградского залива в п. Ушаково Гурьевского района Калининградской области» не входят наземные здания, строения. При планируемом размещении линейного объекта, в соответствии с частью 10 ст. 45 Градостроительного кодекса Российской Федерации, требования градостроительных регламентов, в том числе в части определения предельных параметров застройки, не применимы.

Параметры, местоположение и назначение планируемого к размещению линейного объекта регионального значения «Строительство берегозащитного сооружения на побережье Калининградского залива в п. Ушаково Гурьевского района Калининградской области» соответствуют таковым, определённым документами по территориальному планированию Калининградской области, Гурьевского городского округа, а также ведомственными строительными нормами.

6. Информация о необходимости осуществления мероприятий по защите сохраняемых объектов капитального строительства (здание, строение, сооружение, объекты, строительство которых не завершено), существующих и строящихся на момент подготовки проекта планировки территории, а также объектов капитального строительства, планируемых к строительству в соответствии с ранее утвержденной документацией по планировке территории, от возможного негативного воздействия в связи с размещением линейных объектов.

Пересечения границ зон планируемого размещения линейного объекта регионального значения «Строительство берегозащитного сооружения на побережье Калининградского залива в п. Ушаково Гурьевского района

Калининградской области» с сохраняемыми объектами капитального строительства не предусмотрены.

Проектом не предусматривается воздействия на конструкции иных существующих и строящихся объектов при размещении линейного объекта регионального значения «Строительство берегозащитного сооружения на побережье Калининградского залива в п. Ушаково Гурьевского района Калининградской области», мероприятия по защите сохраняемых объектов капитального строительства от возможного негативного воздействия в связи с размещением линейных объектов для целей настоящего проекта не разрабатывались, такие мероприятия, при возникновении такой необходимости, следует предусмотреть на стадии архитектурно-строительного проектирования.

Пересечения границ зон планируемого для размещения линейного объекта регионального значения «Строительство берегозащитного сооружения на побережье Калининградского залива в п. Ушаково Гурьевского района Калининградской области» с объектами капитального строительства, строительство которых запланировано в соответствии с ранее утверждённой документацией по планировке территории, настоящим проектом не предусмотрены в силу отсутствия подобных объектов капитального строительства в границах проекта планировки. Мероприятия по защите указанных выше объектов от возможного негативного воздействия в связи с размещением линейного объекта регионального значения «Строительство берегозащитного сооружения на побережье Калининградского залива в п. Ушаково Гурьевского района Калининградской области» не разрабатывались.

7. Информация о необходимости осуществления мероприятий по сохранению объектов культурного наследия от возможного негативного воздействия в связи с размещением линейных объектов.

В границах зон планируемого размещения линейного объекта регионального значения «Строительство берегозащитного сооружения на побережье Калининградского залива в п. Ушаково Гурьевского района Калининградской области» объекты культурного наследия (памятники истории и культуры народов Российской Федерации), территории памятников отсутствуют. Северо-восточная часть зон планируемого размещения линейного объекта регионального значения «Строительство берегозащитного сооружения на побережье Калининградского залива в п. Ушаково Гурьевского района Калининградской области» частично находится в границах зоны охраняемого природного ландшафта объекта культурного наследия регионального значения «Руины замка "Бранденбург"».

Размещение берегозащитных сооружений в границах зоны охраняемого природного ландшафта следует согласовывать со Службой охраны объектов культурного наследия Калининградской области.

8. Информация о необходимости осуществления мероприятий по охране окружающей среды.

Вопросы охраны окружающей среды, природопользования, обеспечения экологической безопасности населения регламентируются следующими законами Российской Федерации:

- «Об общих принципах организации местного самоуправления в Российской Федерации» от 06.10.2003 г. №131-ФЗ;

- «О санитарно-эпидемиологическом благополучии населения» от 30.03.1999 г. №52-ФЗ;

- «Основы законодательства Российской Федерации об охране здоровья граждан» от 22.08.1993 г. №5487-1;

- «Об охране окружающей среды» 10.01.2002 г. №7-ФЗ.

Комплекс рекомендаций по охране окружающей среды включает технические и технологические мероприятия, мероприятия по совершенствованию системы экологических ограничений хозяйственной деятельности, градостроительные мероприятия.

Для целей настоящего проекта особые мероприятия по охране окружающей среды не предусматривались.

Мероприятия, ограничивающие негативное воздействие на окружающую среду при строительстве линейного объекта регионального значения «Строительство берегозащитного сооружения на побережье Калининградского залива в п. Ушаково Гурьевского района Калининградской области» следует предусмотреть на стадии архитектурно-строительного проектирования.

9. Информация о необходимости осуществления мероприятий по защите территории от чрезвычайных ситуаций природного и техногенного характера, в том числе по обеспечению пожарной безопасности и гражданской обороне.

Проект планировки территории, предусматривающий размещение линейного объекта регионального значения «Строительство берегозащитного сооружения на побережье Калининградского залива в п. Ушаково Гурьевского района Калининградской области» не предусматривает размещение объектов, указанных в ст. 65-77 федерального закона Российской Федерации от 22 июля 2008 г. № 123-ФЗ «Технический регламент о требованиях пожарной безопасности».

Для целей настоящего проекта особые мероприятия по защите территории от чрезвычайных ситуаций природного и техногенного характера, в том числе по обеспечению пожарной безопасности и гражданской обороне не предусматривались.

**ПРОЕКТ ПЛАНИРОВКИ ТЕРРИТОРИИ С ПРОЕКТОМ МЕЖЕВАНИЯ
В ЕГО СОСТАВЕ, ПРЕДУСМАТРИВАЮЩИЙ РАЗМЕЩЕНИЕ ЛИНЕЙНОГО
ОБЪЕКТА РЕГИОНАЛЬНОГО ЗНАЧЕНИЯ
«СТРОИТЕЛЬСТВО БЕРЕГОЗАЩИТНОГО СООРУЖЕНИЯ
НА ПОБЕРЕЖЬЕ КАЛИНИНГРАДСКОГО ЗАЛИВА В П. УШАКОВО
ГУРЬЕВСКОГО РАЙОНА КАЛИНИНГРАДСКОЙ ОБЛАСТИ»**

**ОСНОВНАЯ ЧАСТЬ ПРОЕКТА
МЕЖЕВАНИЯ ТЕРРИТОРИИ**

РАЗДЕЛ 1. ГРАФИЧЕСКАЯ ЧАСТЬ.

ЧЕРТЕЖИ МЕЖЕВАНИЯ ТЕРРИТОРИИ

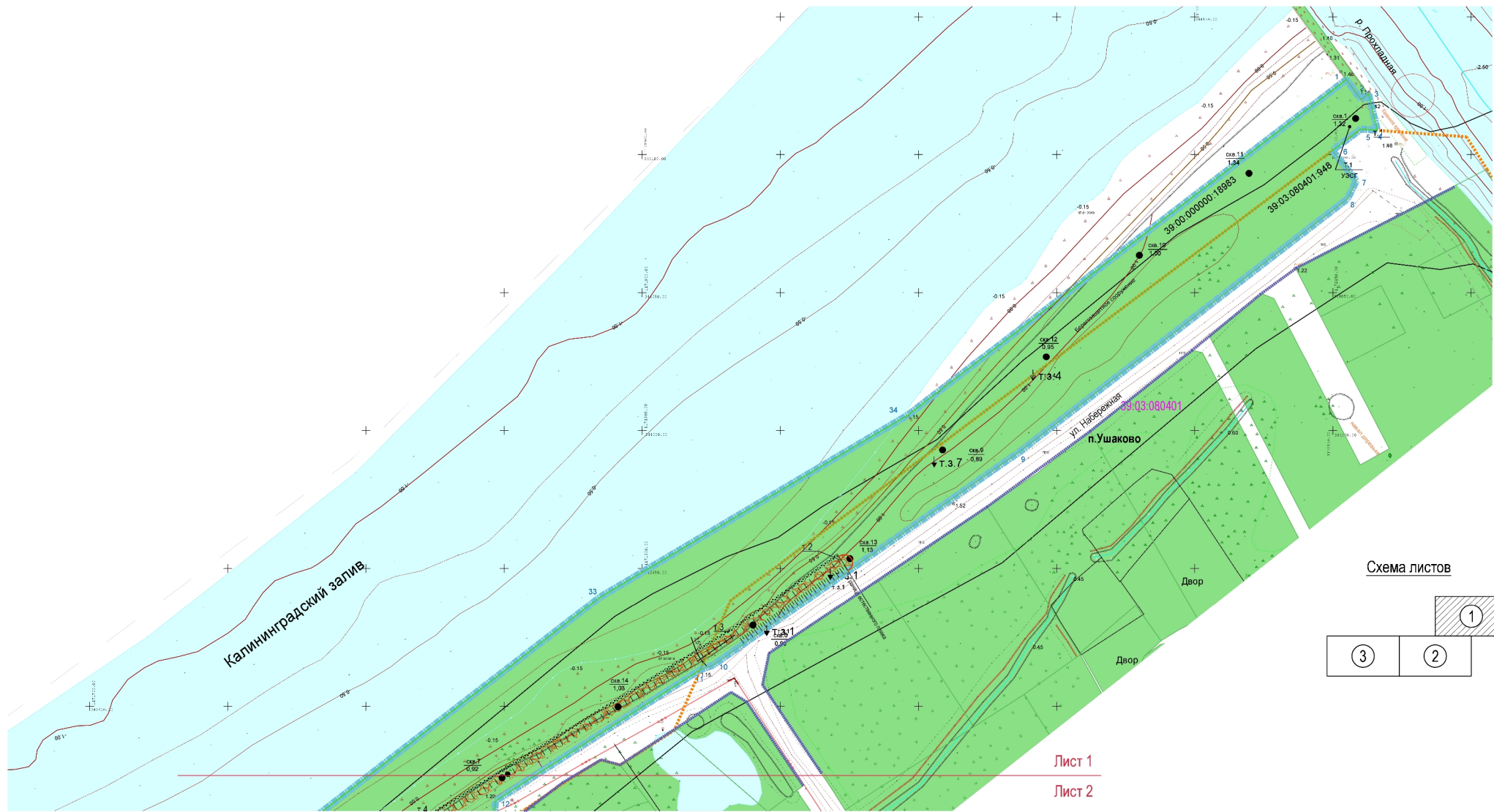
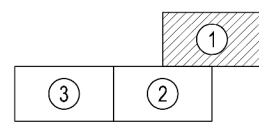


Схема листов



Лист 1
Лист 2

Условные обозначения

- граница территории, в отношении которой осуществляется подготовка проекта межевания
- 21** - номер характерной точки границы территории, в отношении которой осуществляется подготовка проекта межевания
- границы населённых пунктов
- граница кадастрового квартала
- 39.03.080401** - номер кадастрового квартала
- граница элемента планировочной структуры - квартала

Границы существующих, образуемых, изменяемых земельных участков:

- существующие земельные участки
- 39.03.080401.464** - кадастровый номер существующего земельного участка

Примечания

1. Земельные участки, образуемые для планируемого размещения линейного объекта отсутствуют.
2. Границы публичного сервитута, рекомендованного к установлению для размещения и обслуживания линейного объекта отсутствуют.

Согласовано
 Взам. инв. №
 Подпись и дата
 Инв. № подл.

					Заказчик: Государственное Бюджетное Учреждение Калининградской области "БалтБерегоЗащита" Шифр _____ ПП			
					Проект планировки территории с проектом межевания в его составе, предусматривающий размещение линейного объекта регионального значения «Строительство берегозащитного сооружения на побережье Калининградского залива в п. Ушаково Гурьевского района Калининградской области»			
Изм.	Кол.уч.	Лист	Издок.	Подп.	Дата	Стадия	Лист	Листов
						ПМ	1(1)	
Директор	Кабаев Д.С.				02.20	Проект межевания территории Основная (утверждаемая) часть		
Г.АП	Черненко П.В.				02.20			
Исп.						Чертеж межевания территории М 1:1000		
Н.контроль						ООО "Центр инженерных изысканий"		
						Копиробал		Формат А2

Лист 1

Лист 2

Лист 3

Лист 2

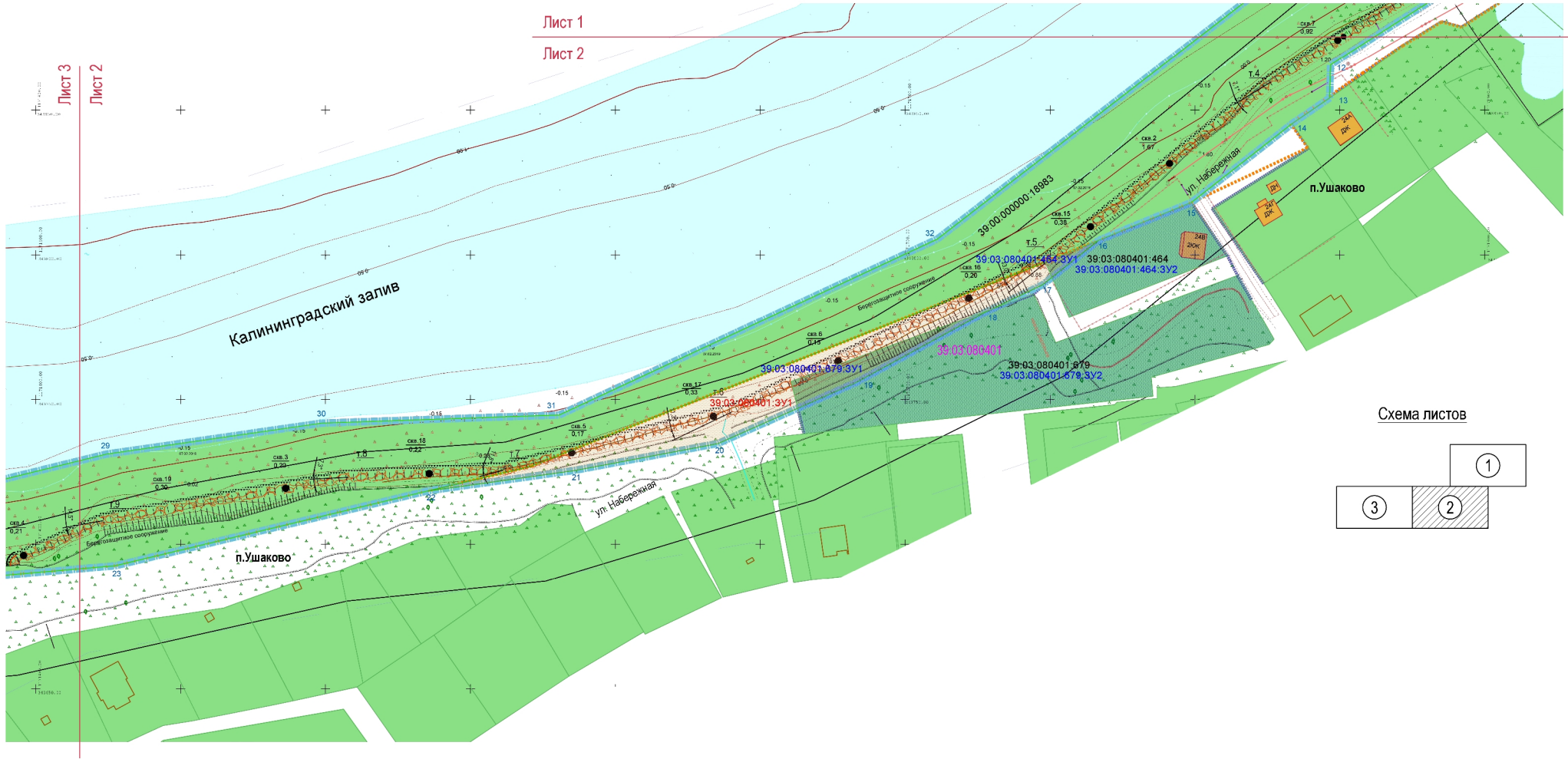
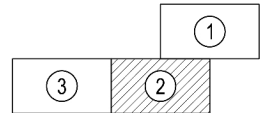


Схема листов



Условные обозначения

- граница территории, в отношении которой осуществляется подготовка проекта межевания
- 21** - номер характерной точки границы территории, в отношении которой осуществляется подготовка проекта межевания
- границы населённых пунктов
- граница кадастрового квартала
- 39.03.080401** - номер кадастрового квартала
- граница элемента планировочной структуры - квартала

Границы существующих, образуемых, изменяемых земельных участков:

- существующие земельные участки
- 39.03.080401.464** - кадастровый номер существующего земельного участка
- изменяемые земельные участки
- земельные участки, образованные для размещения линейного объекта
- 39.03.080401.464.3У2** - условный номер изменяемого земельного участка
- 39.03.080401.3У1** - условный номер образуемого земельного участка

Примечания

1. Земельные участки, образуемые для планируемого размещения линейного объекта отсутствуют.
2. Границы публичного сервитута, рекомендованного к установлению для размещения и обслуживания линейного объекта отсутствуют.

					Заказчик: Государственное Бюджетное Учреждение Калининградской области "БалтБерегоЗащита" Шифр _____ ПП			
					Проект планировки территории и проект межевания в его составе, предусматривающий размещение линейного объекта регионального значения «Строительство берегозащитного сооружения на побережье Калининградского залива в п. Ушаково Гурьевского района Калининградской области»			
Изм.	Колуч.	Лист	Издок.	Подп.	Дата	Стадия	Лист	Листов
Директор	Кабаев Д.С.				02.20	Основная (утвержденная) часть	ПМ	1(2)
Г.АП	Черненко П.В.				02.20			
Исп.						Чертеж межевания территории М 1:1000	ООО "Центр инженерных изысканий"	
Н.контроль								

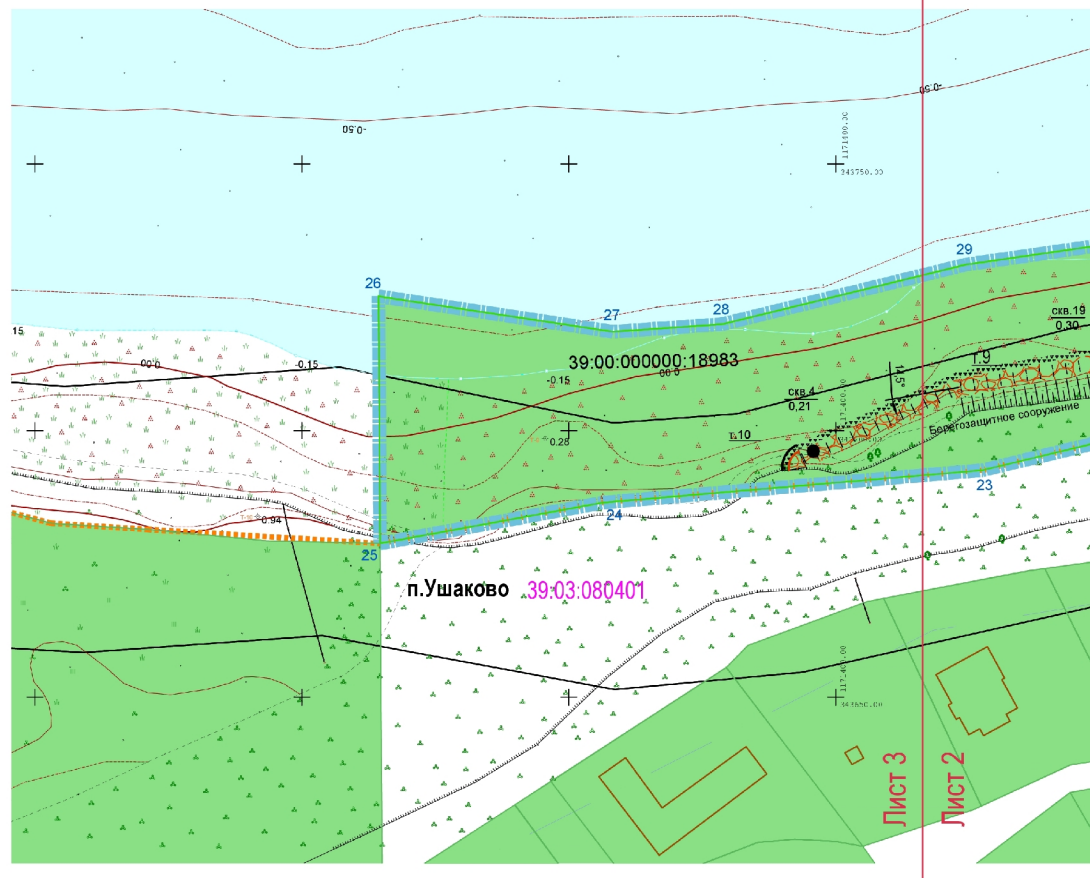
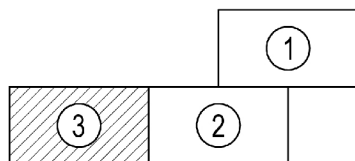
Согласовано

Взам. инв. №

Подпись и дата

Инов. № подл.

Схема листов



Условные обозначения

- граница территории, в отношении которой осуществляется подготовка проекта межевания

21 - номер характерной точки границы территории, в отношении которой осуществляется подготовка проекта межевания

- границы населённых пунктов

- граница кадастрового квартала

39:03:080401 - номер кадастрового квартала

Границы существующих, образуемых, изменяемых земельных участков:

- существующие земельные участки

39:03:080401:948 - кадастровый номер существующего земельного участка

Примечания

1. Земельные участки, образуемые для планируемого размещения линейного объекта отсутствуют.
2. Границы публичного сервитута, рекомендованного к установлению для размещения и обслуживания линейного объекта отсутствуют.

Согласовано

Взам. инв. №

Подпись и дата

Инв. № подл.

						Заказчик: Государственное Бюджетное Учреждение Калининградской области "БалтБерегоЗащита" Шифр _____-ПП		
						Проект планировки территории с проектом межевания в его составе, предусматривающий размещение линейного объекта регионального значения «Строительство берегозащитного сооружения на побережье Калининградского залива в п. Ушаково Гурьевского района Калининградской области		
Изм.	Кол.уч.	Лист	№ док.	Подп.	Дата	Стадия	Лист	Листов
Директор					02.20	Проект межевания территории Основная (утверждаемая) часть	ПМ	1(3)
ГАП					02.20			
Исп.						Чертёж межевания территории М 1:1000	ООО "Центр инженерных изысканий"	
Н.контроль								

ПРОЕКТ ПЛАНИРОВКИ ТЕРРИТОРИИ С ПРОЕКТОМ МЕЖЕВАНИЯ
В ЕГО СОСТАВЕ, ПРЕДУСМАТРИВАЮЩИЙ РАЗМЕЩЕНИЕ ЛИНЕЙНОГО
ОБЪЕКТА РЕГИОНАЛЬНОГО ЗНАЧЕНИЯ
«СТРОИТЕЛЬСТВО БЕРЕГОЗАЩИТНОГО СООРУЖЕНИЯ
НА ПОБЕРЕЖЬЕ КАЛИНИНГРАДСКОГО ЗАЛИВА В П. УШАКОВО
ГУРЬЕВСКОГО РАЙОНА КАЛИНИНГРАДСКОЙ ОБЛАСТИ»

ОСНОВНАЯ ЧАСТЬ ПРОЕКТА МЕЖЕВАНИЯ ТЕРРИТОРИИ

РАЗДЕЛ 2. ТЕКСТОВАЯ ЧАСТЬ

**1. Перечень и сведения о площади образуемых земельных участков,
возможные способы их образования**

1.1 Сведения о порядке и возможных способах образования земельных участков для размещения линейного объекта

Земельные участки для размещения линейного объекта регионального значения «Строительство берегозащитного сооружения на побережье Калининградского залива в п. Ушаково Гурьевского района Калининградской области» в границах муниципального образования «Гурьевский городской округ» Калининградской области образуются в размерах с учётом границ ранее образованных земельных участков кадастровые номера 39:00:000000:18983, 39:03:080401:948 с видом разрешённого использования по сведениям Росреестра «для размещения гидротехнических сооружений», с учётом исходных данных, включая результаты инженерных изысканий и проектные материалы и иные исходные данные, переданные заказчиком ГБУ КО «Балтберегозащита».

Земельные участки для размещения линейного объекта регионального значения «Строительство берегозащитного сооружения на побережье Калининградского залива в п. Ушаково Гурьевского района Калининградской области», с учётом изложенного выше, настоящим проектом межевания:

- за границами населённого пункта пос. Ушаково не образовывались. Размещение линейного объекта регионального значения «Строительство берегозащитного сооружения на побережье Калининградского залива в п. Ушаково Гурьевского района Калининградской области» за границами населённого пункта планируется в границах существующих земельных участков с кадастровыми номерами 39:00:000000:18983, 39:03:080401:948;

- в границах населённого пункта пос. Ушаково образованы путём перераспределения существующих земельных участков с землями, государственная собственность на которые не разграничена.

Границы земельных участков для размещения линейного объекта регионального значения «Строительство берегозащитного сооружения на побережье Калининградского залива в п. Ушаково Гурьевского района Калининградской области» образованы по границе зоны планируемого размещения линейного объекта.

1.2 Перечень и сведения о площади земельных участков, образуемых для размещения линейного объекта регионального значения «Строительство берегозащитного сооружения на побережье Калининградского залива в п. Ушаково Гурьевского района Калининградской области»

Кадастровый номер исходного з.у. по сведениям Росреестра	Условный номер з.у.	Изъятие з.у.	ВРИ исходного з.у.	ВРИ устанавливаемый	Площадь исходного з.у., м2	Площадь образуем. з.у., м2	Способ образования земельного участка	Примечания
----------------------------------------------------------	---------------------	--------------	--------------------	---------------------	----------------------------	----------------------------	---------------------------------------	------------

Образуемые земельные участки

39:03:080401:464	:ЗУ1	Да	Для индивид. жилой застройки	Гидротехнические сооружения(11.3)	1200,0	57,0	Перераспределение с землями госсобственности (п. 4 части 1 ст. 39.28 Земельного кодекса РФ)	Для образования з.у. у.н. 39:03:080401:ЗУ1
	:ЗУ2			По существующему ВРИ		1143,0		
39:03:080401:679	:ЗУ1	Да	Для ведения личного подсоб. хозяйства	Гидротехнические сооружения(11.3)	4450,0	390,0		Для образования з.у. у.н. 39:03:080401:ЗУ1
	:ЗУ2			По существующему ВРИ		4060,0		
-			-	Гидротехнические сооружения(11.3)	1900,0			Для образования з.у. у.н. 39:03:080401:ЗУ1

Для размещения линейного объекта регионального значения "Строительство берегозащитного сооружения на побережье Калининградского залива в п. Ушаково Гурьевского района Калининградской области"- в границах населённого пункта пос. Ушаково образован земельный участок с условным номером 39:03:080401:ЗУ1, площадью 2347,0 кв. м, с видом разрешённого использования (ВРИ) "Гидротехнические сооружения", код ВРИ 11.3

2. Перечень и сведения о площади образуемых земельных участков, которые будут отнесены к территориям общего пользования или имуществу общего пользования

Земельные участки с видом разрешённого использования «Земельные участки (территории) общего пользования» (код 12.0) в целях размещения линейного объекта регионального значения «Строительство берегозащитного сооружения на побережье Калининградского залива в п. Ушаково Гурьевского района Калининградской области» настоящим проектом межевания не образовывались.

3. Сведения о границах территории, в отношении которой подготовлен проект межевания

3.1 Ведомость координат характерных точек границ территории, в отношении которой подготовлен проект межевания

№ п/п	Координаты	
	X	Y
1	1172154.89	344127.27
2	1172160.23	344120.02
3	1172162.88	344122.11
4	1172166.02	344108.82
5	1172160.16	344109.21
6	1172149.83	344101.46
7	1172158.49	344090.49
8	1172155.31	344084.02
9	1172036.91	343992.52
10	1171925.64	343914.86
11	1171921.16	343913.29
12	1171846.81	343865.62
13	1171846.44	343854.14
14	1171833.55	343845.31
15	1171798.80	343818.05
16	1171766.82	343805.03
17	1171747.46	343789.67
18	1171726.74	343779.72
19	1171683.17	343755.96
20	1171635.51	343734.83
21	1171586.19	343725.55
22	1171535.39	343718.46
23	1171427.49	343692.57
24	1171356.38	343686.47
25	1171314.64	343678.86
26	1171314.37	343725.16
27	1171358.25	343718.54
28	1171378.74	343719.94
29	1171424.35	343731.10
30	1171498.67	343741.84
31	1171580.67	343744.63
32	1171711.08	343805.42
33	1171884.87	343939.69
34	1171996.07	344005.52