



**АГЕНТСТВО ПО АРХИТЕКТУРЕ,
ГРАДОСТРОЕНИЮ И ПЕРСПЕКТИВНОМУ РАЗВИТИЮ
КАЛИНИНГРАДСКОЙ ОБЛАСТИ**

П Р И К А З

от 19 февраля 2020 года № 78
Калининград

Об утверждении проекта внесения изменений в проект межевания территории в составе документации по планировке территории, предусматривающей размещение линейного объекта местного значения

Рассмотрев обращение государственного казенного учреждения Калининградской области «Управление дорожного хозяйства Калининградской области», во исполнение поручения Губернатора Калининградской области А.А. Алиханова от 31 января 2020 года № 1366-1/17, в соответствии с частью 21 статьи 45, частью 2 статьи 57 Градостроительного кодекса Российской Федерации, Законом Калининградской области от 30 ноября 2016 года № 19 «О перераспределении полномочий в области градостроительной деятельности между органами государственной власти Калининградской области и органами местного самоуправления муниципальных образований Калининградской области», порядком подготовки документации по планировке территории применительно к территории муниципальных образований Калининградской области, утвержденным постановлением Правительства Калининградской области от 13 декабря 2017 года № 667, заключением Агентства по архитектуре, градостроению и перспективному развитию Калининградской области от 23 января 2020 года № 714 «О соответствии проекта внесения изменений в проект межевания территории в составе документации по планировке территории требованиям, установленным частью 10 статьи 45 Градостроительного кодекса Российской Федерации, а также требованиям задания на подготовку проекта внесения изменений в документацию по планировке территории» п р и к а з ы в а ю :

1. Внести изменения в проект межевания территории в составе документации по планировке территории «Проект планировки территории с проектом межевания в его составе, предусматривающий размещение линейного объекта «Строительство магистральной улицы районного значения

от границы муниципального образования «Пионерский городской округ» к проектному терминалу по приему круизных и грузопассажирских судов в г. Пионерский Калининградской области» в границах муниципального образования «Пионерский городской округ» Калининградской области», утвержденной приказом Агентства по архитектуре, градостроению и перспективному развитию Калининградской области от 17 января 2019 года № 19, и утвердить прилагаемую основную часть проекта межевания территории в новой редакции (далее – проект внесения изменений в проект межевания территории).

2. Отделу документации по планировке территории Агентства по архитектуре, градостроению и перспективному развитию Калининградской области (И.А. Марковой):

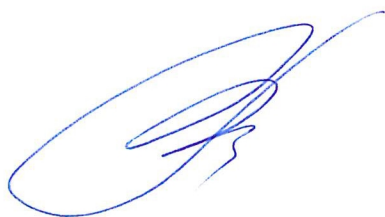
1) обеспечить хранение проекта внесения изменений в проект межевания территории;

2) направить проект внесения изменений в проект межевания территории в администрацию муниципального образования «Пионерский городской округ» Калининградской области, применительно к территории которого осуществлялась его подготовка, в течение семи дней с даты вступления в силу настоящего приказа;

3) в течение пяти дней с даты вступления в силу настоящего приказа разместить проект внесения изменений в проект межевания территории в информационной системе обеспечения градостроительной деятельности.

3. Настоящий приказ вступает в силу по истечении десяти дней после его официального опубликования.

Исполняющая обязанности
руководителя (директор)



В.Л. Касьянова

УТВЕРЖДЕН
приказом Агентства по архитектуре,
градостроению и перспективному
развитию Калининградской области
от 19 февраля 2020 года № 78

**ПРОЕКТ ВНЕСЕНИЯ ИЗМЕНЕНИЙ В ПРОЕКТ МЕЖЕВАНИЯ
ТЕРРИТОРИИ В СОСТАВЕ ДОКУМЕНТАЦИИ ПО ПЛАНИРОВКЕ
ТЕРРИТОРИИ «ПРОЕКТ ПЛАНИРОВКИ ТЕРРИТОРИИ С ПРОЕКТОМ
МЕЖЕВАНИЯ В ЕГО СОСТАВЕ, ПРЕДУСМАТРИВАЮЩИЙ
РАЗМЕЩЕНИЕ ЛИНЕЙНОГО ОБЪЕКТА «СТРОИТЕЛЬСТВО
МАГИСТРАЛЬНОЙ УЛИЦЫ РАЙОННОГО ЗНАЧЕНИЯ ОТ ГРАНИЦЫ
МУНИЦИПАЛЬНОГО ОБРАЗОВАНИЯ «ПИОНЕРСКИЙ ГОРОДСКОЙ
ОКРУГ» К ПРОЕКТНОМУ ТЕРМИНАЛУ ПО ПРИЕМУ КРУИЗНЫХ И
ГРУЗОПАССАЖИРСКИХ СУДОВ В Г. ПИОНЕРСКИЙ
КАЛИНИНГРАДСКОЙ ОБЛАСТИ» В ГРАНИЦАХ МУНИЦИПАЛЬНОГО
ОБРАЗОВАНИЯ «ПИОНЕРСКИЙ ГОРОДСКОЙ ОКРУГ»
КАЛИНИНГРАДСКОЙ ОБЛАСТИ»**

**ПРОЕКТ ВНЕСЕНИЯ ИЗМЕНЕНИЙ В ПРОЕКТ МЕЖЕВАНИЯ
ТЕРРИТОРИИ В СОСТАВЕ ДОКУМЕНТАЦИИ ПО ПЛАНИРОВКЕ
ТЕРРИТОРИИ «ПРОЕКТ ПЛАНИРОВКИ ТЕРРИТОРИИ С ПРОЕКТОМ
МЕЖЕВАНИЯ В ЕГО СОСТАВЕ, ПРЕДУСМАТРИВАЮЩИЙ
РАЗМЕЩЕНИЕ ЛИНЕЙНОГО ОБЪЕКТА «СТРОИТЕЛЬСТВО
МАГИСТРАЛЬНОЙ УЛИЦЫ РАЙОННОГО ЗНАЧЕНИЯ ОТ ГРАНИЦЫ
МУНИЦИПАЛЬНОГО ОБРАЗОВАНИЯ «ПИОНЕРСКИЙ ГОРОДСКОЙ
ОКРУГ» К ПРОЕКТНОМУ ТЕРМИНАЛУ ПО ПРИЕМУ КРУИЗНЫХ И
ГРУЗОПАССАЖИРСКИХ СУДОВ В Г. ПИОНЕРСКИЙ
КАЛИНИНГРАДСКОЙ ОБЛАСТИ» В ГРАНИЦАХ МУНИЦИПАЛЬНОГО
ОБРАЗОВАНИЯ «ПИОНЕРСКИЙ ГОРОДСКОЙ ОКРУГ»
КАЛИНИНГРАДСКОЙ ОБЛАСТИ»**

ОСНОВНАЯ ЧАСТЬ ПРОЕКТА МЕЖЕВАНИЯ ТЕРРИТОРИИ

РАЗДЕЛ 1. ГРАФИЧЕСКАЯ ЧАСТЬ

ЧЕРТЕЖИ МЕЖЕВАНИЯ ТЕРРИТОРИИ



УСЛОВНЫЕ ОБОЗНАЧЕНИЯ:

- - Граница муниципального образования "Пичоерский городской округ"
- - Граница муниципального образования "Светлогорский городской округ"
- - Граница населенного пункта - г. Пичоерский
- - Граница территории, для которой разрабатывается проект межевания территории
- - Красные линии (установленные проектом планировки территории)
- - Граница существующего кадастрового земельного участка
- - Граница зоны с особыми условиями использования
- - Линия регулирования застройки
- - Объект капитального строительства
- 010117 - номер кадастрового квартала
- :12 - кадастровый номер существующего земельного участка
- 12 - кадастровый номер объекта капитального строительства
- ЗУ1 - условные номера вновь образуемых земельных участков
- № - номер образуемого земельного участка (улично-дорожная сеть)
- № - номер образуемого земельного участка (предоставление коммунальных услуг)
- № - номер предлагаемого к установлению публичного сервитута
- - нумерация точек земельных участков

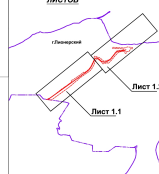
ГРАНИЦЫ ЗЕМЕЛЬНЫХ УЧАСТКОВ:

- - границы образуемых земельных участков (улично-дорожная сеть)
- - границы образуемых земельных участков (предоставление коммунальных услуг)
- - земельные участки, образуемые из земель неразграниченной государственной собственности
- - земельные участки, изымаемые для муниципальных нужд
- - земельные участки, подлежащие изъятию, в связи с невозможностью использования в соответствии с установленным видом разрешенного использования частей земельных участков, оставшихся после раздела, изъятия для муниципальных нужд
- - земельные участки, образуемые путем раздела земельных участков государственной или муниципальной собственности
- - изменяемые земельные участки

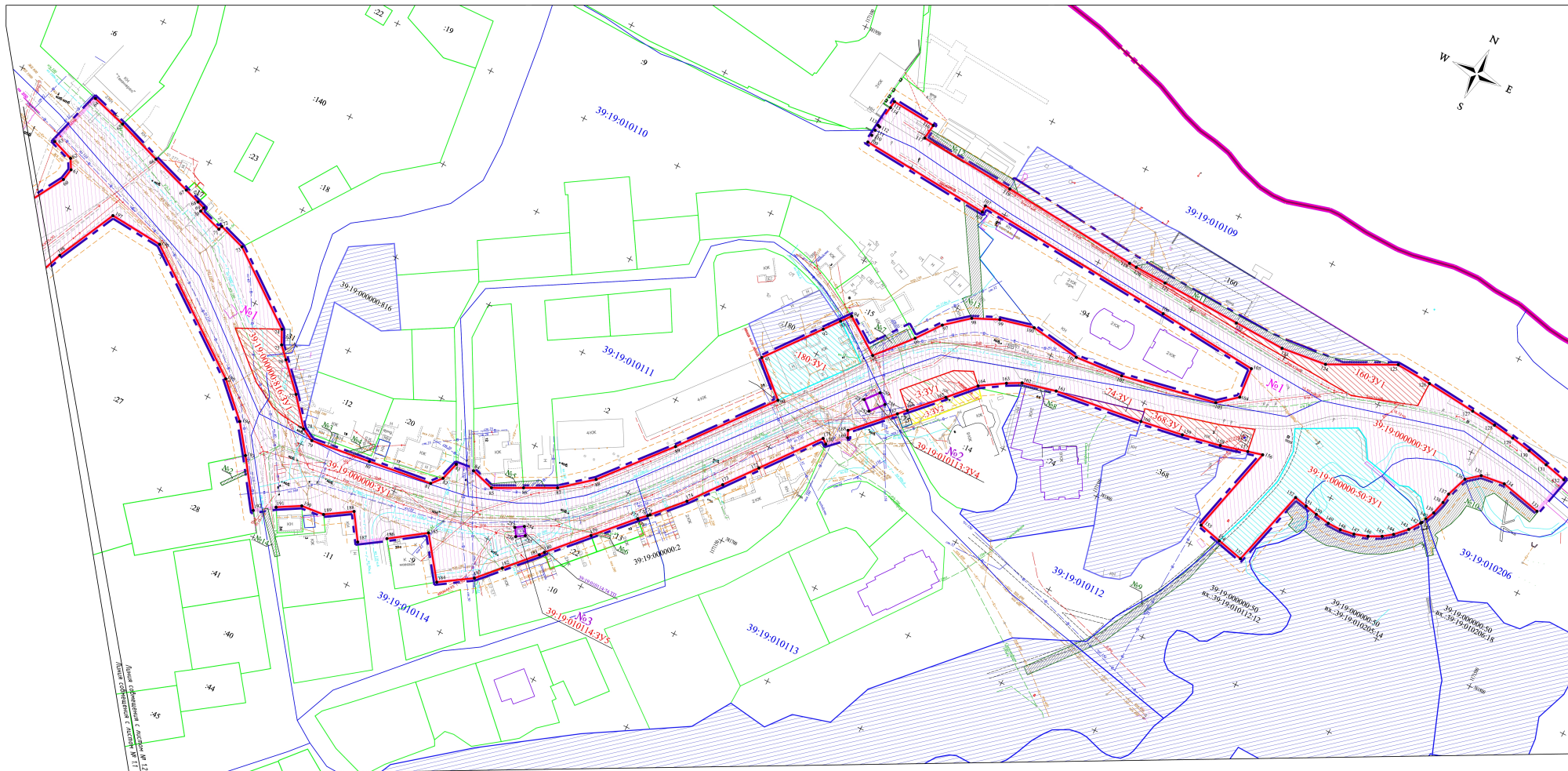
ГРАНИЦЫ ПУБЛИЧНЫХ СЕРВИТУТОВ:

- - предлагаемый к установлению публичный сервитут

СХЕМА РАСПОЛОЖЕНИЯ ЛИСТОВ



0135200000518000540-ПМ-Р1									
Дирекция по управлению имуществом муниципального образования "Пичоерский городской округ"									
Имя	Колл.	Лист	Дат.	Подпись	Дата	Должность			
Результат	Образованы	Лист	Дат.	Подпись	Дата	Должность			
Имя	Колл.	Лист	Дат.	Подпись	Дата	Должность			
Имя	Колл.	Лист	Дат.	Подпись	Дата	Должность			



УСЛОВНЫЕ ОБОЗНАЧЕНИЯ:

- - Граница муниципального образования "Тюменский городской округ"
- - Граница муниципального образования "Светлогорский городской округ"
- - Граница населенного пункта - г. Пионерский
- - Граница территории, для которой разрабатывается проект межевания территории
- - Красные линии (установленные проектом планировки территории)
- - Граница существующего кадастрового земельного участка
- - Граница зоны с особыми условиями использования
- - Линия регулирования застройки
- - Объект капитального строительства
- 010117 - номер кадастрового квартала
- :12 - кадастровый номер существующего земельного участка
- :11 - кадастровый номер объекта капитального строительства
- ЗУ1 - условные номера вновь образуемых земельных участков
- № - номер образуемого земельного участка (улично-дорожная сеть)
- № - номер образуемого земельного участка (предоставление коммунальных услуг)
- № - номер предлагаемого к установлению публичного сервитута
- 12к - нумерация точек земельных участков

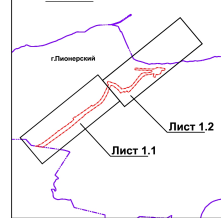
ГРАНИЦЫ ЗЕМЕЛЬНЫХ УЧАСТКОВ:

- границы образуемых земельных участков (улично-дорожная сеть)
- границы образуемых земельных участков (предоставление коммунальных услуг)
- земельные участки, образуемые из земель неразграниченной государственной собственности
- земельные участки, изымаемые для муниципальных нужд
- земельные участки, подлежащие изъятию, в связи с невозможностью использования в соответствии с установленным видом разрешенного использования частей земельных участков, оставшихся после раздела, изъятия для муниципальных нужд
- земельные участки образуемые путем раздела земельных участков государственной или муниципальной собственности
- изменяемые земельные участки

ГРАНИЦЫ ПУБЛИЧНЫХ СЕРВИТУТОВ:

- предлагаемый к установлению публичный сервитут

СХЕМА РАСПОЛОЖЕНИЯ ЛИСТОВ



013520000518000540-ПМ-Р1									
Документация по планировке территории									
Муниципальное образование "Тюменский городской округ"									
Изм.	Кол-во	Лист	№ док.	Подпись	Дата	Этапы	Лист	Листов	
Разработка	Бародкин				11.18	Данная схема территории (эскиз-план) не имеет разрешительного статуса. Проектная документация, содержащая материалы этой схемы, не имеет юридической силы. Проектная документация, содержащая материалы этой схемы, не имеет юридической силы. Проектная документация, содержащая материалы этой схемы, не имеет юридической силы.	ПМ	12	
Проверка	Львов				11.18				
КГИП	Стельников				11.18				
ГИП	Львов				11.18				
Исполн	Нашумит				11.18				
Чертеж межевания территории (основной чертеж)									
М 1:1000									
							Инициатор: Общество «Искандер Групп» - Санкт-Петербург		
							формат А1		

**ПРОЕКТ ВНЕСЕНИЯ ИЗМЕНЕНИЙ В ПРОЕКТ МЕЖЕВАНИЯ
ТЕРРИТОРИИ В СОСТАВЕ ДОКУМЕНТАЦИИ ПО ПЛАНИРОВКЕ
ТЕРРИТОРИИ «ПРОЕКТ ПЛАНИРОВКИ ТЕРРИТОРИИ С ПРОЕКТОМ
МЕЖЕВАНИЯ В ЕГО СОСТАВЕ, ПРЕДУСМАТРИВАЮЩИЙ
РАЗМЕЩЕНИЕ ЛИНЕЙНОГО ОБЪЕКТА «СТРОИТЕЛЬСТВО
МАГИСТРАЛЬНОЙ УЛИЦЫ РАЙОННОГО ЗНАЧЕНИЯ ОТ ГРАНИЦЫ
МУНИЦИПАЛЬНОГО ОБРАЗОВАНИЯ «ПИОНЕРСКИЙ ГОРОДСКОЙ
ОКРУГ» К ПРОЕКТНОМУ ТЕРМИНАЛУ ПО ПРИЕМУ КРУИЗНЫХ И
ГРУЗОПАССАЖИРСКИХ СУДОВ В Г. ПИОНЕРСКИЙ
КАЛИНИНГРАДСКОЙ ОБЛАСТИ» В ГРАНИЦАХ МУНИЦИПАЛЬНОГО
ОБРАЗОВАНИЯ «ПИОНЕРСКИЙ ГОРОДСКОЙ ОКРУГ»
КАЛИНИНГРАДСКОЙ ОБЛАСТИ»**

РАЗДЕЛ 2. ТЕКСТОВАЯ ЧАСТЬ

1. ЦЕЛИ ПРОЕКТА МЕЖЕВАНИЯ ТЕРРИТОРИИ

Цель разработки проекта внесение изменений в проект межевания территории: уточнение перечня и сведений о площадях образуемых земельных участках, в том числе в отношении которых предполагается изъятие для муниципальных нужд, а также границ предполагаемых к установлению публичного сервитута. Графическая и текстовая части проекта межевания издаются в новой редакции.

2. ПРОЕКТНОЕ РЕШЕНИЕ

Проект выполнен в соответствии и на базе разработанного проекта планировки территории, предусматривающего размещение линейного объекта «Строительство магистральной улицы районного значения от границы муниципального образования «Пионерский городской округ».

Проектом межевания определена площадь и границы земельных и границы зон действия публичных сервитутов.

Проектом предлагается:

- образование одного участка под улично-дорожную сеть;
- образование четырех земельных участков под предоставление коммунальных услуг;
- образование семнадцати публичных сервитутов.

Границы земельного участка под улично-дорожную сеть устанавливаются по красным линиям, границам смежных земельных участков. Границы земельных участков под переустраиваемые трансформаторные подстанции (участок № 2 и участок № 5) определены в соответствии с Приказом Минэнерго России от 20.05.1994г № 14278тм-т1. Так же, проектом предусмотрено формирование земельных участков под существующие трансформаторные подстанции (участок № 3 и участок № 4), границы которых определены в соответствии с нормами земельного законодательства.

Проектом предлагается к установлению семнадцать публичных сервитутов под инженерную инфраструктуру.

Площади образуемых земельных участков, образуемых частей земельных участков и изменяемых земельных участков, их вид разрешенного использования приведены в таблицах проекта.

3. ПЕРЕЧЕНЬ И СВЕДЕНИЯ О ПЛОЩАДЯХ ОБРАЗУЕМЫХ ЗЕМЕЛЬНЫХ УЧАСТКОВ

Территория общего пользования

Таблица №1

Образуемые земельные участки, в т.ч.:					
№ 1					
№ п/п	Номера земельных участков, входящих в состав образуемого земельного участка	Источник и способ образования	Площадь земельных участков, входящих в состав образуемого земельного участка, кв. м	Категория земель	Вид разрешенно го использова ния
1	39:19:000000:ЗУ1	Образование земельного участка из земель неразграниченной государственной собственности	31418	Земли населенных пунктов	Улично-дорожная сеть
2	39:19:010115:ЗУ2	Образование земельного участка из земель неразграниченной государственной собственности	171	Земли населенных пунктов	Улично-дорожная сеть
3	39:19:000000:ЗУ3	Образование земельного участка из земель неразграниченной государственной собственности	31020	Земли населенных пунктов	Улично-дорожная сеть
8	39:19:010118:77:ЗУ1	Раздел участка муниципальной собственности с сохранением его в измененных границах	529	Земли населенных пунктов	В соответствии с видом разрешенного использования исходного земельного участка

9	39:19:010118:88:ЗУ1	Раздел участка муниципальной собственности с сохранением его в измененных границах	506	Земли населенных пунктов	В соответствии и с видом разрешенного использования исходного земельного участка
10	39:19:010118:91:ЗУ1	Раздел участка муниципальной собственности с сохранением его в измененных границах	543	Земли населенных пунктов	В соответствии и с видом разрешенного использования исходного земельного участка
11	39:19:010118:93:ЗУ1	Раздел участка муниципальной собственности с сохранением его в измененных границах	515	Земли населенных пунктов	В соответствии и с видом разрешенного использования исходного земельного участка
12	39:19:010118:107:ЗУ1	Раздел участка муниципальной собственности с сохранением его в измененных границах	541	Земли населенных пунктов	В соответствии и с видом разрешенного использования исходного земельного участка
13	39:19:010118:110:ЗУ1	Раздел участка муниципальной собственности с сохранением его в измененных границах	515	Земли населенных пунктов	В соответствии и с видом разрешенного использования исходного земельного участка
14	39:19:010118:114:ЗУ1	Раздел участка муниципальной	539	Земли населенных	В соответствии

		собственности с сохранением его в измененных границах		пунктов	и с видом разрешенного использования исходного земельного участка
15	39:19:010117:114	-	577	Земли населенных пунктов	для садоводства
16	39:19:010117:140	-	548	Земли населенных пунктов	садоводство
17	39:19:010117:168	-	518	Земли населенных пунктов	садоводство
18	39:19:010117:135	-	550	Земли населенных пунктов	садоводство
19	39:19:010115:141:ЗУ1	Раздел участка государственной собственности с сохранением его в измененных границах	2113	Земли населенных пунктов	В соответствии и с видом разрешенного использования исходного земельного участка
20	39:19:010115:142:ЗУ1	Раздел участка государственной собственности с сохранением его в измененных границах	3755	Земли населенных пунктов	В соответствии и с видом разрешенного использования исходного земельного участка
21	39:19:010112:3:ЗУ1	Раздел	367	Земли населенных пунктов	В соответствии и с видом разрешенного использования исходного земельного участка
22	39:19:010112:74:ЗУ1	Раздел	103	Земли населенных	В соответствии

				пунктов	и с видом разрешенного использования исходного земельного участка
23	39:19:010111:180:ЗУ1	Раздел участка муниципальной собственности с сохранением его в измененных границах	939	Земли населенных пунктов	В соответствии с видом разрешенного использования исходного земельного участка
24	39:19:010109:160:ЗУ1	Раздел	1010	Земли населенных пунктов	В соответствии с видом разрешенного использования исходного земельного участка
25	39:19:000000:816:ЗУ1	Раздел	732	Земли населенных пунктов	В соответствии с видом разрешенного использования исходного земельного участка
26	39:19:000000:50:ЗУ1	Раздел участка государственной собственности с сохранением его в измененных границах	2769	Земли населенных пунктов	В соответствии с видом разрешенного использования исходного земельного участка

27	39:19:010112:368:3У1	Раздел участка государственной собственности с сохранением его в измененных границах	470	Земли населенных пунктов	В соответствии и с видом разрешенного использования исходного земельного участка
Итого по образуемому земельному участку			80748	Земли населенных пунктов	Улично-дорожная сеть
№ 2					
4	39:19:010113:3У4	Образование земельного участка из земель неразграниченной государственной собственности	50	Земли населенных пунктов	Предоставление коммунальных услуг
Итого по образуемому земельному участку			50	Земли населенных пунктов	Предоставление коммунальных услуг
№ 3					
5	39:19:010114:3У5	Образование земельного участка из земель неразграниченной государственной собственности	21	Земли населенных пунктов	Предоставление коммунальных услуг
Итого по образуемому земельному участку			21	Земли населенных пунктов	Предоставление коммунальных услуг
№ 4					
6	39:19:010115:3У6	Образование земельного участка из земель неразграниченной государственной собственности	16	Земли населенных пунктов	Предоставление коммунальных услуг
Итого по образуемому земельному участку			16	Земли населенных	Предоставление

			пунктов	коммунальных услуг	
№ 5					
7	39:19:010118:3У7	Образование земельного участка из земель неразграниченной государственной собственности	50	Земли населенных пунктов	Предоставление коммунальных услуг
Итого по образуемому земельному участку			50	Земли населенных пунктов	Предоставление коммунальных услуг

Перечень земельных участков, подлежащих изъятию для муниципальных нужд
Таблица №2

Номер земельного участка	Разрешенное использование	Площадь всего кв. м	Площадь изымаемая кв. м	Статус записи объекта недвижимости. Вид права
1	2	3	4	5
Ранее образованные земельные участки, подлежащие изъятию для муниципальных нужд, в т.ч.				
39:19:010117:114	для садоводства	577	577	собственность
39:19:010117:140	для садоводства	548	548	собственность
39:19:010117:168	для садоводства	518	518	собственность
39:19:010117:135	для садоводства	550	550	собственность
39:19:010115:141:ЗУ1	водный транспорт	16400	2113	аренда
39:19:010115:142:ЗУ1	водный транспорт	11481	3755	аренда
39:19:010112:3:3У1	для эксплуатации и обслуживания жилого дома	600	367	собственность
39:19:010112:74:3У1	многоэтажная жилая застройка (высотная застройка)	3498	103	собственность
39:19:010109:160:ЗУ1	отдых рекреация	5299	1010	аренда
39:19:000000:816:ЗУ1	обслуживание жилой застройки	2304	732	аренда (до 2027 года)
39:19:010112:368:ЗУ1	для использования по назначению	3000	470	бессрочное пользование

Номер земельного участка	Разрешенное использование	Площадь всего кв.м	Площадь изымаемая кв.м	Статус записи объекта недвижимости. Вид права
	Итого по ранее образованным земельным участкам, подлежащие изъятию для муниципальных нужд:	44775		
	Итого по ранее образованным земельным участкам, подлежащие изъятию для муниципальных нужд (в границах проекта межевания):		10743	

Перечень земельных участков, подлежащих изъятию, в связи с невозможностью использования в соответствии с установленным видом разрешенного использования частей земельных участков, оставшихся после раздела, изъятия для муниципальных нужд:

Таблица №3

Номер земельного участка	Разрешенное использование	Площадь, всего, кв.м	Площадь изымаемая кв.м	Статус записи объекта недвижимости. Вид права
1	2	3	4	5
Ранее образованные земельные участки, подлежащие изъятию для государственных нужд, в т.ч.				
39:19:010115:141:ЗУ2	водный транспорт	16400	673	аренда
39:19:010115:142:ЗУ2	водный транспорт	11481	851	аренда
39:19:010112:3:3У2	для эксплуатации и обслуживания жилого дома	600	233	собственность
	Итого по ранее образованным земельным участкам, подлежащие изъятию для муниципальных нужд:	28481		
	Итого по ранее образованным		1757	

Номер земельного участка	Разрешенное использование	Площадь, всего, кв.м	Площадь изымаемая кв.м	Статус записи объекта недвижимости. Вид права
	земельным участкам, подлежащих изъятию, в связи с невозможностью использования в соответствии с установленным видом разрешенного использования частей земельных участков, оставшихся после раздела, изъятия для муниципальных нужд:			

Перечень образуемых земельных участков путем раздела участков государственной собственности, с сохранением их в измененных границах

Таблица №4

Номер земельного участка	Разрешенное использование	Площадь, кв.м	Площадь в границах проекта межевания	Площадь в измененных границах	Статус записи объекта недвижимости. Вид права
Ранее образованные, изменяемые земельные участки, в т.ч.:					
39:19:000000:50	благоустройство зоны отдыха без капитального строительства	69353	2769	66584	Государственная собственность
39:19:010115:141	водный транспорт	16400	2113	13614	Федеральная собственность . Аренда
39:19:010115:142	водный транспорт	11481	3755	6875	Федеральная собственность . Аренда
39:19:010112:368	для использования по назначению	3000	470	2530	Государственная собственность Бессрочное пользование
39:19:010118:88	Земельные участки (территории)	655	506	149	Муниципальная собственность

	общего пользования				
39:19:010118:91	Земельные участки (территории) общего пользования	640	543	97	Муниципальная собственность
39:19:010118:93	Земельные участки (территории) общего пользования	605	515	90	Муниципальная собственность
39:19:010118:107	Земельные участки (территории) общего пользования	675	541	134	Муниципальная собственность
39:19:010118:110	Земельные участки (территории) общего пользования	610	515	95	Муниципальная собственность
39:19:010118:114	Земельные участки (территории) общего пользования	660	539	121	Муниципальная собственность
39:19:010111:180	среднеэтажная жилая застройка	1630	939	691	Муниципальная собственность
	Итого по ранее образованным земельным участкам:	105709			
	Итого по ранее образованным земельным участкам в границах проекта межевания		13205		

Таблица №5

Номер п/п	Разрешенное использование	Площадь, кв.м	Кадастровый номер земельного участка, номер кадастрового квартала	Примечание
	Образуемые части земельных участков, земель (границы зон действия, предлагаемых к установлению, публичных сервитутов), в т.ч.:			
№ 1	под инженерную инфраструктуру	165	39:19:010115:141	Публичный сервитут

№ 2	под инженерную инфраструктуру	20	39:19:010115:28	Публичный сервитут
№ 3	под инженерную инфраструктуру	13 9	39:19:010110:12 39:19:010110	Публичный сервитут
№ 4	под инженерную инфраструктуру	18 10	39:19:010110:12 39:19:010110	Публичный сервитут
№ 5	под инженерную инфраструктуру	41 32	39:19:010111:7 39:19:010111	Публичный сервитут
№ 6	под инженерную инфраструктуру	10	39:19:010114:13	Публичный сервитут
№ 7	под инженерную инфраструктуру	98	39:19:010110:15	Публичный сервитут
№ 8	под инженерную инфраструктуру	2 22	39:19:010112 39:19:010112:367	Публичный сервитут
№ 9	под инженерную инфраструктуру	17 417	39:19:010112 39:19:000000:50	Публичный сервитут
№ 10	под инженерную инфраструктуру	287 563 707	39:19:010112 39:19:010206 39:19:000000:50	Публичный сервитут
№ 11	под инженерную инфраструктуру	461	39:19:010109:376	Публичный сервитут
№ 12	под инженерную инфраструктуру	226 10	39:19:010109 39:19:010109:376	Публичный сервитут
№ 13	под инженерную инфраструктуру	325	39:19:010110	Публичный сервитут
№ 14	под инженерную инфраструктуру	60	39:19:010114	Публичный сервитут
№ 15	под инженерную инфраструктуру	30	39:19:000000	Публичный сервитут
№ 16	под инженерную инфраструктуру	367	39:19:010128	Публичный сервитут
№ 17	под инженерную инфраструктуру	15	39:19:010128	Публичный сервитут

4. Сведения о границах территории в отношении, которой осуществлена подготовка проекта межевания

Таблица № 6

№ з/у на листах ПМ 1.1, ПМ 1.2.	Координаты		
	Образуемые участки:		
		X	Y
№ 1	1	380 951.10	1 169 888.78
	2	380 958.80	1 169 911.99
	3	380 962.12	1 169 920.94
	4	380 966.44	1 169 930.67
	5	380 972.20	1 169 942.50
	6	380 978.97	1 169 954.69

7	380 984.49	1 169 963.77
8	380 989.76	1 169 971.92
9	381 014.35	1 170 007.06
10	381 047.99	1 170 054.05
11	381 068.16	1 170 078.25
12	381 085.61	1 170 100.93
13	381 100.01	1 170 119.75
14	381 114.20	1 170 138.21
15	381 128.90	1 170 157.35
16	381 137.35	1 170 168.36
17	381 153.64	1 170 192.07
18	381 173.49	1 170 220.90
19	381 183.70	1 170 235.73
20	381 203.55	1 170 264.56
21	381 223.40	1 170 293.38
22	381 233.61	1 170 308.21
23	381 253.44	1 170 337.02
24	381 273.31	1 170 365.87
25	381 289.68	1 170 354.00
26	381 295.97	1 170 349.44
27	381 310.43	1 170 368.70
28	381 304.35	1 170 373.11
29	381 319.48	1 170 393.86
30	381 329.50	1 170 408.19
31	381 340.65	1 170 424.64
32	381 351.74	1 170 441.13
33	381 363.22	1 170 457.38
34	381 375.09	1 170 474.44
35	381 386.23	1 170 490.01
36	381 396.70	1 170 506.07
37	381 408.43	1 170 522.77
38	381 420.40	1 170 539.68
39	381 432.27	1 170 556.34
40	381 444.94	1 170 573.48
41	381 447.06	1 170 572.02
42	381 454.45	1 170 582.99
43	381 442.55	1 170 591.31
44	381 442.28	1 170 594.88
45	381 453.37	1 170 609.59
46	381 464.52	1 170 624.11
47	381 475.73	1 170 638.69
48	381 487.58	1 170 654.11
49	381 498.56	1 170 667.16
50	381 512.00	1 170 681.40
51	381 526.10	1 170 692.97
52	381 529.39	1 170 694.93

53	381 533.70	1 170 697.50
54	381 545.80	1 170 704.72
55	381 567.00	1 170 717.71
56	381 594.34	1 170 731.99
57	381 605.49	1 170 737.37
58	381 623.72	1 170 746.16
59	381 680.15	1 170 773.35
60	381 711.28	1 170 791.66
61	381 717.07	1 170 792.80
62	381 721.82	1 170 790.12
63	381 725.58	1 170 779.74
64	381 752.72	1 170 787.76
65	381 747.68	1 170 804.84
66	381 739.99	1 170 826.67
67	381 733.40	1 170 846.25
68	381 730.85	1 170 853.82
69	381 729.58	1 170 857.57
70	381 727.56	1 170 856.92
71	381 723.75	1 170 868.60
72	381 725.65	1 170 869.24
73	381 721.26	1 170 882.27
74	381 694.84	1 170 917.14
75	381 688.07	1 170 920.38
76	381 682.66	1 170 925.44
77	381 670.11	1 170 937.21
78	381 657.03	1 170 947.96
79	381 653.88	1 170 953.98
80	381 657.40	1 170 982.96
81	381 661.33	1 171 013.82
82	381 666.20	1 171 017.96
83	381 675.04	1 171 020.58
84	381 676.04	1 171 029.35
85	381 672.65	1 171 040.64
86	381 679.59	1 171 054.31
87	381 686.93	1 171 068.83
88	381 698.90	1 171 083.40
89	381 730.11	1 171 110.06
90	381 771.98	1 171 143.63
91	381 786.67	1 171 127.48
92	381 812.03	1 171 147.49
93	381 819.24	1 171 153.17
94	381 823.81	1 171 156.78
95	381 811.55	1 171 174.26
96	381 828.10	1 171 188.60
97	381 839.59	1 171 197.30
98	381 848.84	1 171 208.37

99	381 854.38	1 171 220.59
100	381 858.37	1 171 236.97
101	381 854.88	1 171 261.32
102	381 856.81	1 171 284.63
103	381 865.76	1 171 330.50
104	381 873.32	1 171 339.49
105	381 887.95	1 171 338.29
106	381 892.30	1 171 288.84
107	381 899.65	1 171 189.83
108	381 896.43	1 171 189.81
109	381 901.44	1 171 125.96
110	381 905.15	1 171 126.19
111	381 908.02	1 171 126.52
112	381 910.42	1 171 127.69
113	381 910.75	1 171 126.70
114	381 920.97	1 171 128.14
115	381 924.41	1 171 128.52
116	381 922.65	1 171 150.20
117	381 915.45	1 171 149.29
118	381 912.19	1 171 196.53
119	381 906.47	1 171 263.63
120	381 906.23	1 171 267.33
121	381 905.74	1 171 282.94
122	381 904.16	1 171 322.02
123	381 903.28	1 171 346.94
124	381 905.85	1 171 368.92
125	381 921.45	1 171 399.94
126	381 920.20	1 171 417.30
127	381 917.79	1 171 441.70
128	381 916.53	1 171 454.01
129	381 914.99	1 171 464.54
130	381 913.18	1 171 474.28
131	381 910.87	1 171 484.56
132	381 908.30	1 171 495.34
133	381 889.07	1 171 490.75
134	381 893.67	1 171 470.88
135	381 892.20	1 171 459.27
136	381 887.14	1 171 453.11
137	381 877.25	1 171 449.43
138	381 872.49	1 171 448.85
139	381 866.04	1 171 447.13
140	381 861.75	1 171 445.14
141	381 859.46	1 171 444.24
142	381 858.85	1 171 443.80
143	381 853.59	1 171 440.06
144	381 848.21	1 171 434.71

145	381 844.89	1 171 430.26
146	381 841.82	1 171 424.23
147	381 839.71	1 171 417.78
148	381 838.69	1 171 411.02
149	381 838.76	1 171 404.52
150	381 839.97	1 171 397.49
151	381 841.28	1 171 391.36
152	381 842.64	1 171 385.03
153	381 804.65	1 171 374.83
154	381 807.74	1 171 361.89
155	381 810.40	1 171 350.79
156	381 853.73	1 171 361.76
157	381 851.89	1 171 354.71
158	381 848.51	1 171 341.73
159	381 844.85	1 171 323.23
160	381 841.58	1 171 302.72
161	381 836.17	1 171 260.04
162	381 832.24	1 171 243.81
163	381 828.71	1 171 237.20
164	381 821.46	1 171 225.68
165	381 809.59	1 171 214.43
166	381 795.71	1 171 200.87
167	381 792.10	1 171 197.40
168	381 774.35	1 171 179.96
169	381 771.10	1 171 181.46
170	381 763.67	1 171 173.48
171	381 765.53	1 171 171.12
172	381 738.99	1 171 150.18
173	381 724.08	1 171 138.41
174	381 709.31	1 171 126.75
175	381 695.56	1 171 114.00
176	381 694.67	1 171 113.17
177	381 691.05	1 171 109.77
178	381 691.21	1 171 109.60
179	381 673.91	1 171 093.36
180	381 656.65	1 171 077.14
181	381 654.54	1 171 075.52
182	381 640.86	1 171 062.69
183	381 630.50	1 171 052.97
184	381 620.64	1 171 037.81
185	381 639.84	1 171 023.65
186	381 628.39	1 171 007.18
187	381 620.62	1 170 995.47
188	381 632.86	1 170 987.31
189	381 624.95	1 170 974.97
190	381 623.89	1 170 963.86

191	381 617.73	1 170 953.20
192	381 611.44	1 170 944.17
193	381 633.13	1 170 928.96
194	381 646.41	1 170 919.15
195	381 661.53	1 170 903.96
196	381 704.46	1 170 846.64
197	381 706.61	1 170 820.58
198	381 678.21	1 170 806.55
199	381 663.77	1 170 800.93
200	381 657.49	1 170 796.68
201	381 649.06	1 170 794.63
202	381 640.62	1 170 792.57
203	381 635.42	1 170 790.37
204	381 622.17	1 170 784.78
205	381 592.52	1 170 770.64
206	381 579.36	1 170 763.88
207	381 568.75	1 170 758.18
208	381 553.99	1 170 749.96
209	381 541.13	1 170 742.44
210	381 534.50	1 170 738.38
211	381 530.34	1 170 735.84
212	381 526.50	1 170 733.50
213	381 516.09	1 170 726.51
214	381 505.58	1 170 718.19
215	381 495.06	1 170 709.06
216	381 485.34	1 170 699.82
217	381 475.88	1 170 689.97
218	381 457.28	1 170 660.79
219	381 450.91	1 170 651.55
220	381 444.77	1 170 642.94
221	381 330.51	1 170 476.13
222	381 315.13	1 170 486.71
223	381 286.06	1 170 442.98
224	381 272.81	1 170 424.54
225	381 259.86	1 170 406.76
226	381 243.28	1 170 387.66
227	381 222.49	1 170 360.76
228	381 212.39	1 170 349.37
229	381 203.46	1 170 338.19
230	381 188.11	1 170 317.20
231	381 168.87	1 170 290.86
232	381 113.09	1 170 213.42
233	381 101.55	1 170 197.39
234	381 090.02	1 170 181.37
235	381 078.38	1 170 165.13
236	381 066.72	1 170 148.87

	237	381 054.59	1 170 131.94
	238	381 042.35	1 170 114.87
	239	381 030.25	1 170 097.97
	240	381 012.74	1 170 073.53
	241	380 982.72	1 170 031.66
	242	380 968.14	1 170 011.14
	243	380 957.27	1 169 995.31
	244	380 947.21	1 169 979.53
	245	380 939.56	1 169 966.30
	1	380 951.10	1 169 888.78
	246	381 294.23	1 170 364.28
	247	381 290.62	1 170 359.40
	248	381 283.98	1 170 364.32
	249	381 287.63	1 170 369.17
	246	381 294.23	1 170 364.28
	250	381 797.40	1 171 185.59
	251	381 791.11	1 171 180.28
	252	381 787.20	1 171 184.92
	253	381 793.50	1 171 190.23
	250	381 797.40	1 171 185.59
	254	381 663.51	1 171 063.17
	255	381 661.02	1 171 059.30
	256	381 657.27	1 171 061.72
	257	381 659.76	1 171 065.58
	254	381 663.51	1 171 063.17
	258	381 643.40	1 170 788.63
	259	381 641.10	1 170 786.14
	260	381 637.71	1 170 789.28
	261	381 640.02	1 170 791.76
	258	381 643.40	1 170 788.63
№2	250	381 797.40	1 171 185.59
	251	381 791.11	1 171 180.28
	252	381 787.20	1 171 184.92
	253	381 793.50	1 171 190.23
	250	381 797.40	1 171 185.59
№3	254	381 663.51	1 171 063.17
	255	381 661.02	1 171 059.30
	256	381 657.27	1 171 061.72
	257	381 659.76	1 171 065.58
	254	381 663.51	1 171 063.17

№4	258	381 643.40	1 170 788.63
	259	381 641.10	1 170 786.14
	260	381 637.71	1 170 789.28
	261	381 640.02	1 170 791.76
	258	381 643.40	1 170 788.63
№5	246	381 294.23	1 170 364.28
	247	381 290.62	1 170 359.40
	248	381 283.98	1 170 364.32
	249	381 287.63	1 170 369.17
	246	381 294.23	1 170 364.28
№ з/у на листах ПМ 1.1, ПМ 1.2.		Координаты	
		Образуемые части земельных участков (границы зон действия публичных сервитутов, предлагаемых к установлению)	
		X	Y
№1	1	381 569.36	1 170 713.09
	2	381 567.00	1 170 717.70
	3	381 545.80	1 170 704.72
	4	381 537.92	1 170 700.02
	5	381 540.81	1 170 696.41
	6	381 548.46	1 170 700.71
	1	381 569.36	1 170 713.09
№2	7	381 627.35	1 170 933.01
	8	381 626.14	1 170 933.86
	9	381 615.31	1 170 925.44
	10	381 616.04	1 170 924.13
	7	381 627.35	1 170 933.01
№3	11	381 661.94	1 170 960.94
	12	381 662.36	1 170 963.77
	13	381 655.22	1 170 964.99
	14	381 654.84	1 170 961.87
	11	381 661.94	1 170 960.94
№4	15	381 665.96	1 170 981.35
	16	381 664.42	1 170 982.77
	17	381 656.32	1 170 974.08
	18	381 655.87	1 170 970.40
	15	381 665.96	1 170 981.35
№5	19	381 686.56	1 171 060.13

	20	381 684.30	1 171 063.63
	21	381 679.59	1 171 054.31
	22	381 672.65	1 171 040.64
	23	381 673.41	1 171 038.11
	24	381 681.93	1 171 052.06
	19	381 686.56	1 171 060.13
№6	25	381 678.26	1 171 101.76
	26	381 676.66	1 171 102.09
	27	381 675.05	1 171 094.43
	28	381 677.00	1 171 096.26
	29	381 678.26	1 171 101.76
№7	30	381 831.69	1 171 183.29
	31	381 828.10	1 171 188.60
	32	381 811.55	1 171 174.26
	33	381 814.27	1 171 170.39
	25	381 831.69	1 171 183.29
№8	34	381 835.70	1 171 258.09
	35	381 833.78	1 171 256.99
	36	381 830.72	1 171 244.13
	37	381 830.60	1 171 242.81
	38	381 831.50	1 171 242.42
	39	381 832.24	1 171 243.81
	34	381 835.70	1 171 258.09
№9	40	381 808.02	1 171 360.74
	41	381 807.37	1 171 363.45
	42	381 785.58	1 171 357.36
	43	381 740.45	1 171 334.95
	44	381 709.08	1 171 309.31
	45	381 711.81	1 171 306.08
	46	381 742.48	1 171 331.05
	47	381 786.78	1 171 354.20
	40	381 808.02	1 171 360.74
№10	48	381 888.94	1 171 491.29
	49	381 882.91	1 171 489.91
	50	381 887.53	1 171 468.61
	51	381 883.97	1 171 465.69
	52	381 877.07	1 171 467.15
	53	381 876.20	1 171 459.60
	54	381 871.33	1 171 458.92
	55	381 865.15	1 171 456.93
	56	381 859.58	1 171 453.78
	57	381 857.00	1 171 452.37

	58	381 856.62	1 171 452.95
	59	381 856.21	1 171 454.39
	60	381 851.38	1 171 455.52
	61	381 850.53	1 171 454.42
	62	381 848.04	1 171 456.12
	63	381 848.02	1 171 456.10
	64	381 845.95	1 171 453.59
	65	381 848.77	1 171 451.29
	66	381 851.00	1 171 448.66
	67	381 849.34	1 171 447.46
	68	381 847.68	1 171 446.26
	69	381 843.44	1 171 442.04
	70	381 839.72	1 171 437.57
	71	381 837.37	1 171 434.17
	72	381 834.80	1 171 429.37
	73	381 832.66	1 171 424.15
	74	381 831.02	1 171 417.70
	75	381 830.38	1 171 412.89
	76	381 828.85	1 171 408.52
	77	381 829.07	1 171 403.52
	78	381 829.68	1 171 399.24
	79	381 830.47	1 171 395.54
	80	381 829.52	1 171 394.18
	81	381 827.93	1 171 393.00
	82	381 829.35	1 171 387.96
	83	381 832.76	1 171 388.63
	84	381 834.33	1 171 385.20
	85	381 836.02	1 171 383.26
	86	381 842.64	1 171 385.03
	87	381 839.97	1 171 397.49
	88	381 838.76	1 171 404.52
	89	381 838.69	1 171 411.02
	90	381 839.71	1 171 417.78
	91	381 841.81	1 171 424.24
	92	381 844.89	1 171 430.26
	93	381 848.21	1 171 434.71
	94	381 853.59	1 171 440.06
	95	381 859.46	1 171 444.24
	96	381 861.75	1 171 445.14
	97	381 866.04	1 171 447.13
	98	381 872.49	1 171 448.85
	99	381 877.25	1 171 449.43
	100	381 887.14	1 171 453.11
	101	381 892.20	1 171 459.27
	102	381 893.67	1 171 470.88
	48	381 888.94	1 171 491.29

№11	102	381 912.02	1 171 272.27
	103	381 911.64	1 171 278.76
	104	381 910.14	1 171 278.67
	105	381 908.69	1 171 303.50
	106	381 908.07	1 171 315.28
	107	381 907.51	1 171 327.07
	108	381 907.37	1 171 335.04
	109	381 907.46	1 171 350.31
	110	381 908.10	1 171 357.91
	111	381 909.43	1 171 366.27
	112	381 910.43	1 171 370.77
	113	381 911.88	1 171 375.22
	114	381 913.60	1 171 379.54
	115	381 918.74	1 171 390.03
	116	381 920.03	1 171 397.11
	117	381 905.85	1 171 368.92
	118	381 903.28	1 171 346.94
	119	381 904.16	1 171 322.02
	120	381 905.74	1 171 282.94
	121	381 906.23	1 171 267.33
	122	381 906.28	1 171 266.49
	123	381 910.40	1 171 271.70
	102	381 912.02	1 171 272.27
№12	124	381 920.25	1 171 149.90
	125	381 916.96	1 171 196.16
	126	381 911.77	1 171 201.40
	127	381 912.19	1 171 196.53
	128	381 915.45	1 171 149.29
	124	381 920.25	1 171 149.90
№13	129	381 897.23	1 171 179.58
	130	381 896.66	1 171 186.86
	131	381 851.18	1 171 213.53
	132	381 848.84	1 171 208.37
	133	381 855.27	1 171 200.03
	134	381 858.60	1 171 203.23
	129	381 897.23	1 171 179.58
№14	135	381 615.46	1 170 949.94
	136	381 597.99	1 170 965.34
	137	381 596.39	1 170 963.39
	138	381 613.95	1 170 947.77
	135	381 615.46	1 170 949.94

№15	139	381 257.00	1 170 403.47
	140	381 252.64	1 170 406.45
	141	381 249.97	1 170 405.44
	142	381 252.26	1 170 398.00
	139	381 257.00	1 170 403.47
№16	143	380 969.78	1 170 013.45
	144	380 967.41	1 170 055.31
	145	380 962.42	1 170 055.03
	146	380 964.44	1 170 012.64
	147	380 943.88	1 169 981.75
	148	380 947.21	1 169 979.53
	149	380 957.27	1 169 995.31
	150	380 968.14	1 170 011.14
	143	380 969.78	1 170 013.45
№17	151	380 987.24	1 169 961.58
	152	380 985.07	1 169 964.67
	153	380 984.49	1 169 963.77
	154	380 980.62	1 169 957.41
	151	380 987.24	1 169 961.58

5. Выводы

В результате выполнения проекта межевания территории в установленных границах

Образуются:

- 1 (один) земельный под улично-дорожную сеть
- 4 (четыре) земельных участка для предоставления коммунальных услуг
- 17 (семнадцать) зон действия публичных сервитутов.