



## ПРАВИТЕЛЬСТВО КАЛИНИНГРАДСКОЙ ОБЛАСТИ

### ПОСТАНОВЛЕНИЕ

от 13 марта 2026 г. № 86-п  
Калининград

#### **Об установлении публичного сервитута в целях эксплуатации существующего объекта электросетевого хозяйства регионального значения «Воздушная линия электропередачи 110 кВ № 146 (ПС Советск 330 кВ – ПС О-46) длиной 18,8 км»**

В соответствии со статьей 23, подпунктом 1 статьи 39<sup>37</sup>, пунктом 4 статьи 39<sup>43</sup> Земельного кодекса Российской Федерации, статьей 3<sup>6</sup> Федерального закона от 25 октября 2001 года № 137-ФЗ «О введении в действие Земельного кодекса Российской Федерации», пунктом 8 статьи 5 Закона Калининградской области от 21 декабря 2006 года № 105 «Об особенностях регулирования земельных отношений на территории Калининградской области», на основании ходатайства Акционерного общества «Россети Янтарь» (ОГРН 1023900764832, ИНН 3903007130) об установлении публичного сервитута от 16 октября 2025 года Правительство Калининградской области **п о с т а н о в л я е т**:

1. Установить публичный сервитут для использования земель и земельных участков в целях эксплуатации существующего объекта электросетевого хозяйства регионального значения «Воздушная линия электропередачи 110 кВ № 146 (ПС Советск 330 кВ – ПС О-46) длиной 18,8 км» (право собственности Акционерного общества «Россети Янтарь» зарегистрировано в Едином государственном реестре недвижимости 28 апреля 2003 года за № 39-01-00/055/2003-791) в отношении земель кадастровых кварталов 39:16:010314, 39:16:010405, 39:07:030003, 39:16:010301, 39:16:010815, 39:16:010802, 39:16:010311, 39:16:010406, 39:16:010408, 39:16:010825, 39:16:010811, 39:16:010824, 39:16:010654, 39:16:010805, 39:16:010821, 39:16:010223, 39:16:010653, 39:16:010210, 39:16:010225, 39:16:010202, 39:16:010222, 39:12:010001, 39:12:030703, 39:12:030013, 39:12:030702, 39:12:030701, 39:12:030015, 39:12:030014, 39:12:030606, 39:16:010810, 39:16:010804, 39:16:010830, 39:16:010201, 39:16:010317, 39:16:010104, 39:16:010403, 39:16:010404, а также земельных участков по перечню согласно приложению.

2. Утвердить прилагаемые границы публичного сервитута.

3. Определить срок публичного сервитута – 49 лет.

4. Порядок установления зон с особыми условиями использования территорий и содержание ограничений прав на земельные участки в границах таких зон определяются в соответствии с постановлением Правительства Российской Федерации от 24 февраля 2009 года № 160 «О порядке установления охранных зон объектов электросетевого хозяйства и особых условий использования земельных участков, расположенных в границах таких зон».

5. Сроки и график выполнения работ при осуществлении деятельности, для обеспечения которой устанавливается публичный сервитут, — с 1-го по 5-е число каждого календарного месяца в течение срока действия публичного сервитута.

6. Владелец публичного сервитута (Акционерное общество «Россети Янтарь») в срок не позднее чем 3 месяца с момента наступления обстоятельств, предусмотренных пунктом 8 статьи 39<sup>50</sup> Земельного кодекса Российской Федерации, обязан привести земельные участки, указанные в приложении к настоящему постановлению, в состояние, пригодное для их использования, в соответствии с разрешенным использованием.

7. Постановление вступает в силу со дня его официального опубликования.

Губернатор  
Калининградской области



А.С. Беспрозванных

ПРИЛОЖЕНИЕ  
к постановлению Правительства  
Калининградской области  
от 13 марта 2026 г. № 86-п

**П Е Р Е Ч Е Н Ь**

**земельных участков, в отношении которых устанавливается  
публичный сервитут для использования земель и земельных участков  
в целях эксплуатации существующего объекта электросетевого  
хозяйства регионального значения «Воздушная линия электропередачи  
110 кВ № 146 (ПС Советск 330 кВ – ПС О-46) длиной 18,8 км»  
(право собственности Акционерного общества «Россети Янтарь»  
зарегистрировано в Едином государственном реестре недвижимости  
28 апреля 2003 года за № 39-01-00/055/2003-791)**

№ п/п	Кадастровый номер земельного участка	Адрес (местоположение) земельного участка
1	2	3
1	39:07:030003:66	Местоположение установлено относительно ориентира, расположенного в границах участка. Почтовый адрес ориентира: Калининградская обл., р-н Неманский
2	39:16:010802:23	Российская Федерация, Калининградская область, городской округ Советский, город Советск, улица Калининградское шоссе, земельный участок 48
3	39:16:010821:70	Местоположение установлено относительно ориентира, расположенного в границах участка. Почтовый адрес ориентира: Калининградская область, г. Советск, с/т Восход
4	39:16:010653:5	Обл. Калининградская, г. Советск, ул. Липовая
5	39:16:010406:13	Местоположение установлено относительно ориентира, расположенного в границах участка. Почтовый адрес ориентира: Калининградская обл., г. Советск, ул. Коммунальная, 1
6	39:12:030013:26	Калининградская обл., р-н Славский, п. Ржевское
7	39:12:030703:19	Местоположение установлено относительно ориентира, расположенного в границах участка. Почтовый адрес ориентира: Калининградская область, р-н Славский
8	39:12:030013:28	Россия, Калининградская обл., Славский р-н,

1	2	3
		местоположение установлено относительно ориентира, расположенного в границах участка
9	39:16:010317:1	Местоположение установлено относительно ориентира, расположенного в границах участка. Почтовый адрес ориентира: Калининградская обл., г. Советск, ул. Маяковского, дом 5
10	39:16:010406:129	Российская Федерация, Калининградская область, г. Советск, ул. Коммунальная
11	39:07:030003:9	Местоположение установлено относительно ориентира, расположенного в границах участка. Почтовый адрес ориентира: Калининградская область, р-н Неманский
12	39:12:030013:31	Российская Федерация, Калининградская область, р-н Славский
13	39:16:000000:775	Калининградская область, г. Советск
14	39:16:010804:19	Местоположение установлено относительно ориентира, расположенного за пределами участка. Ориентир – жилой дом. Участок находится примерно в 150 м по направлению на юго-восток от ориентира. Почтовый адрес ориентира: Российская Федерация, Калининградская область, город Советск, ул. Калининградское шоссе, 41 а
15	39:16:010104:195	Местоположение установлено относительно ориентира, расположенного в границах участка. Почтовый адрес ориентира: Калининградская обл., г. Советск, с/т «Ржевское»
16	39:16:010406:3	Местоположение установлено относительно ориентира, расположенного в границах участка. Почтовый адрес ориентира: Калининградская область, г. Советск, ул. Коммунальная
17	39:16:000000:451	Местоположение установлено относительно ориентира, расположенного в границах участка. Почтовый адрес ориентира: Калининградская обл., г. Советск, ул. Маяковского
18	39:16:010201:112	Российская Федерация, Калининградская область, городской округ Советский, город Советск, садовое товарищество СНТ Ржевское, улица Большая дачная,

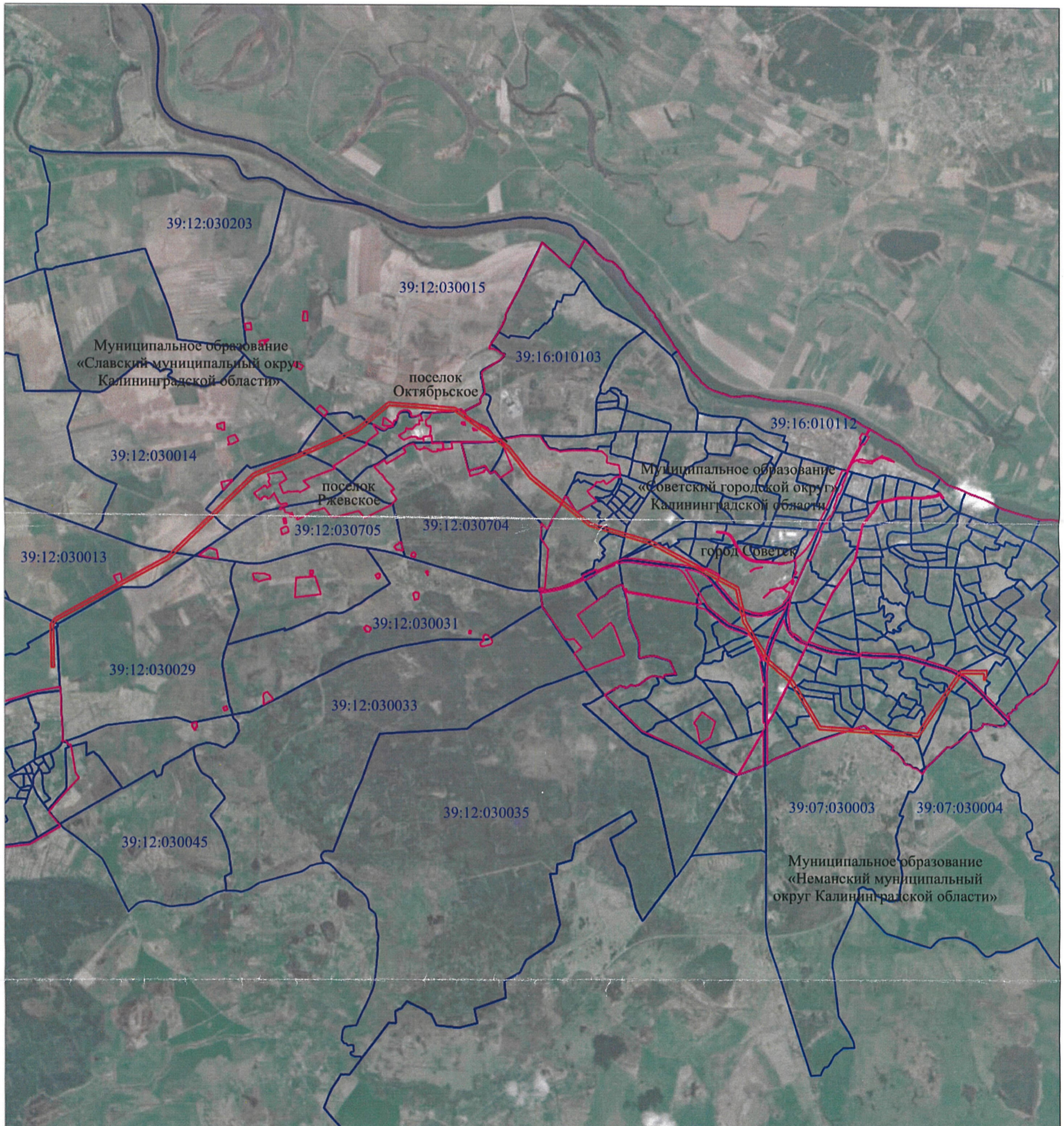
1	2	3
		земельный участок 1
19	39:16:010104:258	Местоположение установлено относительно ориентира, расположенного в границах участка. Почтовый адрес ориентира: Калининградская область, г. Советск, СНТ Ржевское, уч. 35
20	39:12:000000:521	Калининградская область, р-н Славский
21	39:16:000000:777	Местоположение установлено относительно ориентира, расположенного в границах участка. Почтовый адрес ориентира: Калининградская область, г. Советск
22	39:16:010201:409	Местоположение установлено относительно ориентира, расположенного в границах участка. Почтовый адрес ориентира: Калининградская область, г. Советск, СНТ «Ржевское»
23	39:16:010317:10	Калининградская обл., г. Советск, ул. Маяковского, 9
24	39:16:010406:5	Калининградская область, г. Советск, ул. Коммунальная
25	39:12:030013:27	Калининградская область, р-н Славский, п. Ржевское
26	39:16:010104:382	Российская Федерация, Калининградская обл., г. Советск, садовое некоммерческое товарищество «Ржевское»
27	39:16:010406:15	Местоположение установлено относительно ориентира, расположенного в границах участка. Почтовый адрес ориентира: Калининградская обл., г. Советск, ул. Коммунальная
28	39:16:010406:4	Местоположение установлено относительно ориентира, расположенного в границах участка. Почтовый адрес ориентира: Калининградская область, г. Советск, ул. Коммунальная
29	39:12:030703:93	Местоположение установлено относительно ориентира, расположенного в границах участка. Почтовый адрес ориентира: Калининградская обл., р-н Славский, п. Ржевское
30	39:12:030702:13	Калининградская область, р-н Славский
31	39:12:030701:174	Местоположение установлено относительно ориентира, расположенного в границах

1	2	3
		участка. Почтовый адрес ориентира: Калининградская область, Славский район, у пос. Ржевское
32	39:12:030015:29	Местоположение установлено относительно ориентира, расположенного в границах участка. Почтовый адрес ориентира: Калининградская область, р-н Славский, п. Ржевское
33	39:00:000000:684	Калининградская область, г. Советск
34	39:16:010805:179	Российская Федерация, Калининградская область, г. Советск, ул. Калининградское шоссе
35	39:16:010405:18	Местоположение установлено относительно ориентира, расположенного в границах участка. Ориентир – жилой дом. Почтовый адрес ориентира: Калининградская обл., г. Советск, ул. Киевская, дом 39
36	39:00:000000:18	Калининградская область, Неманский район, г. Советск, Славский район
37	39:00:000000:56	Калининградская область, Гурьевский район, Полесский район, Славский район, г. Советск, ориентир – ж/д Калининград – Советск – государственная граница
38	39:12:000000:133	Местоположение установлено относительно ориентира, расположенного за пределами участка. Ориентир – поселок. Участок находится примерно в 3000 м по направлению на юго-восток от ориентира. Почтовый адрес ориентира: Калининградская обл., р-н Славский, п. Тимирязево
39	39:00:000000:11	Местоположение установлено относительно ориентира, расположенного в границах участка. Почтовый адрес ориентира: обл. Калининградская, г. Советск, р-н Неманский, р-н Краснознаменский, р-н Нестеровский, р-н Гусевский, р-н Черняховский
40	39:16:000000:9	Местоположение установлено относительно ориентира, расположенного в границах участка. Почтовый адрес ориентира: Калининградская обл., г. Советск
41	39:16:000000:17	Калининградская обл., г. Советск
42	39:12:000000:51	Местоположение установлено относительно

1	2	3
		ориентира, расположенного за пределами участка. Ориентир – поселок Ржевское. Участок находится примерно в 2000 м по направлению на юго-запад от ориентира. Почтовый адрес ориентира: Калининградская обл., р-н Славский, п. Ржевское
43	39:00:000000:8	Российская Федерация, Калининградская область, Советский городской округ, г. Советск
44	39:16:000000:10	Калининградская область, г. Советск




## ГРАНИЦЫ публичного сервитута

### Глава 1. Схема расположения границ публичного сервитута



Масштаб 1:90000

Используемые условные знаки и обозначения:

-  - граница публичного сервитута
-  - граница кадастрового деления
-  - граница населенного пункта
- 39:00:0000000 - номер кадастрового квартала

## Глава 2. Описание границ публичного сервитута

Объект: «Воздушная линия электропередачи 110 кВ № 146 (ПС Советск 330 кВ – ПС О-46) длиной 18,8 км».

Площадь:  $858234 \text{ м}^2 \pm 233,43 \text{ м}^2$ .

Система координат: МСК-39, зона 1.

Метод определения координат: аналитический метод.

Перечень координат характерных точек границ публичного сервитута:

№ п/п	Обозначение характерных точек границ	Система координат кадастрового района		Средняя квадратическая погрешность положения характерных точек (Mt) в метрах
		X, м	Y, м	
1	2	3	4	5
1	1	393511.74	1265468.09	0.10
2	2	393596.76	1265526.02	0.10
3	3	393711.13	1265718.94	0.10
4	4	394465.30	1267100.23	0.10
5	5	394554.32	1267260.78	0.10
6	6	394603.03	1267312.76	0.10
7	7	394696.46	1267408.95	0.10
8	8	394866.35	1267584.70	0.10
9	9	395231.46	1267962.81	0.10
10	10	395458.99	1268196.70	0.10
11	11	395664.56	1268411.47	0.10
12	12	395820.88	1268574.99	0.10
13	13	395858.75	1268661.24	0.10
14	14	395980.52	1268941.44	0.10
15	15	396108.87	1269239.14	0.10
16	16	396217.69	1269493.28	0.10
17	17	396407.30	1269932.41	0.10
18	18	396498.82	1270145.82	0.10
19	19	396595.52	1270262.36	0.10
20	20	396817.10	1270531.53	0.10
21	21	396914.64	1270652.62	0.10
22	22	396899.11	1270853.64	0.10
23	23	396882.71	1271053.48	0.10
24	24	396865.10	1271264.60	0.10
25	25	396847.29	1271483.41	0.10
26	26	396830.31	1271679.12	0.10
27	27	396699.54	1271864.52	0.10
28	28	396551.97	1272072.63	0.10

1	2	3	4	5
29	29	396415.55	1272265.61	0.10
30	30	396328.42	1272381.94	0.10
31	31	396239.62	1272507.53	0.10
32	32	396048.51	1272658.04	0.10
33	33	395916.68	1272761.43	0.10
34	34	395797.51	1272854.26	0.10
35	35	395681.66	1272999.48	0.10
36	36	395178.79	1273625.46	0.10
37	37	395068.75	1273761.68	0.10
38	38	395027.00	1273909.75	0.10
39	39	394946.53	1274189.44	0.10
40	40	394894.74	1274364.88	0.10
41	41	394844.56	1274536.62	0.10
42	42	394795.63	1274707.65	0.10
43	43	394710.60	1274869.58	0.10
44	44	394598.67	1275075.32	0.10
45	45	394484.04	1275291.24	0.10
46	46	394413.02	1275427.16	0.10
47	47	394300.83	1275630.47	0.10
48	48	394180.31	1275856.97	0.10
49	49	394094.43	1276018.40	0.10
50	50	393910.29	1276060.40	0.10
51	51	393745.76	1276096.69	0.10
52	52	393579.64	1276132.44	0.10
53	53	393350.25	1276270.79	0.10
54	54	393132.49	1276404.94	0.10
55	55	392975.10	1276500.34	0.10
56	56	392822.55	1276673.52	0.10
57	57	392666.38	1276851.32	0.10
58	58	392480.74	1276962.12	0.10
59	59	392108.03	1277184.73	0.10
60	60	391966.10	1277267.76	0.10
61	61	391960.03	1277363.98	0.10
62	62	391878.37	1278577.51	0.10
63	63	391870.63	1278699.29	0.10
64	64	391867.44	1278750.75	0.10
65	65	392020.23	1278856.44	0.10
66	66	392173.72	1278961.24	0.10
67	67	392411.06	1279123.28	0.10
68	68	392718.96	1279337.11	0.10
69	69	392833.35	1279420.15	0.10
70	70	392832.40	1279616.63	0.10
71	71	392834.86	1279819.70	0.10

1	2	3	4	5
72	72	392769.61	1279816.07	0.10
73	73	392741.65	1279815.79	0.10
74	74	392707.48	1279794.32	0.10
75	75	392702.24	1279794.17	0.10
76	76	392693.96	1279807.52	0.10
77	77	392697.71	1279767.52	0.10
78	78	392743.28	1279772.77	0.10
79	79	392770.01	1279773.07	0.10
80	80	392787.43	1279772.34	0.10
81	81	392786.90	1279616.79	0.10
82	82	392786.46	1279444.06	0.10
83	83	392691.55	1279375.78	0.10
84	84	392384.91	1279161.12	0.10
85	85	392148.04	1278998.80	0.10
86	86	391994.52	1278893.97	0.10
87	87	391818.97	1278774.09	0.10
88	88	391825.23	1278696.24	0.10
89	89	391832.96	1278574.56	0.10
90	90	391914.62	1277361.06	0.10
91	91	391921.47	1277243.74	0.10
92	92	392084.75	1277145.64	0.10
93	93	392457.33	1276923.10	0.10
94	94	392636.59	1276813.93	0.10
95	95	392786.95	1276642.23	0.10
96	96	392943.68	1276464.31	0.10
97	97	393107.77	1276364.49	0.10
98	98	393325.81	1276230.65	0.10
99	99	393563.38	1276087.45	0.10
100	100	393735.78	1276050.76	0.10
101	101	393900.22	1276014.50	0.10
102	102	394062.46	1275980.61	0.10
103	103	394140.15	1275835.58	0.10
104	104	394260.79	1275608.85	0.10
105	105	394371.63	1275404.88	0.10
106	106	394443.83	1275269.95	0.10
107	107	394558.51	1275053.93	0.10
108	108	394667.19	1274846.42	0.10
109	109	394751.54	1274690.24	0.10
110	110	394800.37	1274523.85	0.10
111	111	394851.08	1274352.05	0.10
112	112	394903.28	1274175.65	0.10
113	113	394983.25	1273897.26	0.10
114	114	395027.97	1273738.95	0.10

1	2	3	4	5
115	115	395143.37	1273596.90	0.10
116	116	395646.07	1272971.13	0.10
117	117	395766.02	1272820.50	0.10
118	118	395888.57	1272725.67	0.10
119	119	396020.27	1272622.37	0.10
120	120	396206.42	1272475.14	0.10
121	121	396291.63	1272355.16	0.10
122	122	396378.75	1272238.85	0.10
123	123	396514.84	1272046.34	0.10
124	124	396662.38	1271838.26	0.10
125	125	396786.48	1271661.47	0.10
126	126	396801.94	1271479.65	0.10
127	127	396819.25	1271260.82	0.10
128	128	396837.37	1271049.71	0.10
129	129	396853.75	1270850.05	0.10
130	130	396867.56	1270665.00	0.10
131	131	396781.88	1270560.34	0.10
132	132	396560.47	1270291.37	0.10
133	133	396459.70	1270170.73	0.10
134	134	396365.50	1269950.39	0.10
135	135	396175.90	1269511.28	0.10
136	136	396066.35	1269257.45	0.10
137	137	395938.01	1268959.80	0.10
138	138	395817.05	1268679.45	0.10
139	139	395781.61	1268599.92	0.10
140	140	395631.70	1268442.95	0.10
141	141	395425.67	1268228.86	0.10
142	142	395198.76	1267994.46	0.10
143	143	394833.69	1267616.37	0.10
144	144	394662.46	1267441.97	0.10
145	145	394569.09	1267345.27	0.10
146	146	394515.24	1267288.69	0.10
147	147	394425.37	1267122.05	0.10
148	148	393671.22	1265740.79	0.10
149	149	393567.61	1265554.76	0.10
150	150	393499.46	1265509.25	0.10
151	151	393310.04	1265512.23	0.10
152	152	393060.96	1265517.09	0.10
153	153	392863.30	1265522.05	0.10
154	154	392861.98	1265480.26	0.10
155	155	393060.44	1265475.96	0.10
156	156	393309.71	1265471.15	0.10