



ПРАВИТЕЛЬСТВО КАЛИНИНГРАДСКОЙ ОБЛАСТИ

ПОСТАНОВЛЕНИЕ

от 02 июня 2023 г. № 248

Калининград

Об установлении публичного сервитута в целях размещения линейного объекта регионального значения «Газопровод межпоселковый п. Приозерье до п. Большаково Славского городского округа»

В соответствии со статьей 23, подпунктом 1 статьи 39³⁷, пунктом 4 статьи 39⁴³ Земельного кодекса Российской Федерации, пунктом 8 статьи 5 Закона Калининградской области от 21 декабря 2006 года № 105 «Об особенностях регулирования земельных отношений на территории Калининградской области», на основании ходатайства Общества с ограниченной ответственностью «Газпром газификация» (ОГРН 1217800107744, ИНН 7813655197) об установлении публичного сервитута от 06 декабря 2022 года Правительство Калининградской области **п о с т а н о в л я е т:**

1. Установить публичный сервитут для использования земельных участков в целях размещения линейного объекта регионального значения (его неотъемлемых технологических частей) «Газопровод межпоселковый п. Приозерье до п. Большаково Славского городского округа» в отношении земель кадастровых кварталов 39:12:040022, 39:12:040409, 39:12:040104, 39:07:020006, 39:07:020201, 39:07:020202, 39:07:020013, 39:07:020014, 39:07:020015, 39:07:020020, 39:12:040027, 39:12:040026, 39:12:040020, а также земельных участков по перечню согласно приложению.

2. Утвердить прилагаемые границы публичного сервитута.

3. Определить срок публичного сервитута – 10 лет.

4. Размещение линейного объекта регионального значения «Газопровод межпоселковый п. Приозерье до п. Большаково Славского городского округа» предусмотрено схемой территориального планирования Калининградской области, утвержденной постановлением Правительства Калининградской области от 02 декабря 2011 года № 907, проектом планировки территории с проектом межевания в его составе, утвержденным приказом Министерства градостроительной политики Калининградской области от 19 августа 2022 года № 336 «Об утверждении документации по планировке территории, предусматривающей размещение линейного объекта регионального значения».

5. Порядок установления зон с особыми условиями использования

территорий и содержание ограничений прав на земельные участки в границах таких зон определяются в соответствии с постановлением Правительства Российской Федерации от 20 ноября 2000 года № 878 «Об утверждении Правил охраны газораспределительных сетей».

6. Срок, в течение которого использование земельных участков (их частей) и расположенных на них объектов недвижимого имущества в соответствии с их разрешенным использованием будет невозможно или существенно затруднено в связи с осуществлением публичного сервитута, – 12 месяцев.

7. График проведения работ при осуществлении деятельности, для обеспечения которой устанавливается публичный сервитут, в отношении земельных участков, находящихся в государственной или муниципальной собственности и не предоставленных гражданам или юридическим лицам, – ежедневно по 30 сентября 2023 года.

8. Плата за публичный сервитут в отношении земельных участков, находящихся в государственной или муниципальной собственности и не предоставленных гражданам или юридическим лицам, устанавливается в размере 0,01 % кадастровой стоимости земельных участков за каждый год использования земельных участков и вносится единым платежом за весь срок публичного сервитута до начала их использования в срок не позднее 6 месяцев со дня вступления в силу настоящего постановления.

9. Владелец публичного сервитута (Общество с ограниченной ответственностью «Газпром газификация») в срок не позднее чем 3 месяца с момента наступления обстоятельств, предусмотренных пунктом 8 статьи 39⁵⁰ Земельного кодекса Российской Федерации, обязан привести земельные участки, указанные в приложении к настоящему постановлению, в состояние, пригодное для их использования, в соответствии с разрешенным использованием.

10. Агентству по имуществу Калининградской области (Кузнецовой Н.А.) в течение 5 рабочих дней со дня вступления в силу настоящего постановления:

1) направить копию настоящего постановления в Управление Федеральной службы государственной регистрации, кадастра и картографии по Калининградской области;

2) направить владельцу публичного сервитута (Обществу с ограниченной ответственностью «Газпром газификация») копию настоящего постановления, сведения о лицах, являющихся правообладателями земельных участков, указанных в приложении к настоящему постановлению, копии документов, подтверждающих права указанных лиц на земельные участки.

11. Постановление вступает в силу со дня его официального опубликования.

Губернатор
Калининградской области



А.А. Алиханов

ПРИЛОЖЕНИЕ
к постановлению Правительства
Калининградской области
от 02 июня 2023 г. № 248

П Е Р Е Ч Е Н Ь
земельных участков, в отношении которых устанавливается публичный
сервитут для использования земельных участков в целях размещения
линейного объекта регионального значения «Газопровод межпоселковый
п. Приозерье до п. Большаково Славского городского округа»

№ п/п	Кадастровый номер земельного участка	Адрес (местоположение) земельного участка
1	2	3
1	39:07:020006:38	Местоположение установлено относительно ориентира, расположенного в границах участка. Почтовый адрес ориентира: Калининградская область, Неманский район, п. Шепетовка
2	39:07:020006:41	Местоположение установлено относительно ориентира, расположенного в границах участка. Почтовый адрес ориентира: Калининградская область, Неманский район
3	39:07:020013:4	Местоположение установлено относительно ориентира, расположенного в границах участка. Почтовый адрес ориентира: Калининградская область, Неманский район
4	39:07:020013:59	Калининградская область, Неманский район, п. Обручево
5	39:07:020014:34	Местоположение установлено относительно ориентира, расположенного за пределами участка. Ориентир – пос. Обручево. Участок находится примерно в 1,5 км по направлению на юг от ориентира. Почтовый адрес ориентира: Калининградская область, Неманский район
6	39:07:020014:36	Местоположение установлено относительно ориентира, расположенного за пределами участка. Ориентир – пос. Обручево. Участок находится примерно в 1,6 м по направлению на юго-восток от ориентира. Почтовый адрес ориентира: Калининградская область, Неманский район
7	39:07:020014:53	Калининградская область, Неманский район, в 1400 м на восток от п. Обручево
8	39:07:020014:9	Местоположение установлено относительно ориентира, расположенного в границах участка. Почтовый адрес ориентира: Калининградская область, Неманский район, п. Шепетовка

1	2	3
9	39:07:020015:11	Калининградская область, Неманский район, АОЗТ «Канаш»
10	39:07:020020:12	Калининградская область, Неманский район, АОЗТ «Канаш»
11	39:07:020201:64	Местоположение установлено относительно ориентира, расположенного в границах участка. Почтовый адрес ориентира: Калининградская область, Неманский район, п. Шепетовка
12	39:07:020202:106	Местоположение установлено относительно ориентира, расположенного в границах участка. Почтовый адрес ориентира: Калининградская область, Неманский район, в районе пос. Шепетовка
13	39:12:000000:511	Местоположение установлено относительно ориентира, расположенного в границах участка. Почтовый адрес ориентира: Калининградская область, Славский район, у пос. Большаково
14	39:12:040022:210	Местоположение установлено относительно ориентира, расположенного в границах участка. Почтовый адрес ориентира: Калининградская область, Славский район, п. Большаково
15	39:12:040022:55	Местоположение установлено относительно ориентира, расположенного за пределами участка. Ориентир – поселок Большаково. Участок находится примерно в 1200 м по направлению на северо-восток от ориентира. Почтовый адрес ориентира: Калининградская область, Славский район, пос. Большаково
16	39:12:040026:28	Местоположение установлено относительно ориентира, расположенного за пределами участка. Ориентир – поселок Большаково. Участок находится примерно в 3000 м по направлению на северо-восток от ориентира. Почтовый адрес ориентира: Калининградская область, Славский район, пос. Большаково
17	39:12:040026:29	Местоположение установлено относительно ориентира, расположенного за пределами участка. Ориентир – населенный пункт. Участок находится примерно в 3000 м по направлению на северо-восток от ориентира. Почтовый адрес ориентира: Калининградская область, Славский район, пос. Большаково
18	39:12:040026:31	Местоположение установлено относительно ориентира, расположенного за пределами участка. Ориентир – населенный пункт. Участок находится примерно в 0,0 м по направлению на восток от ориентира. Почтовый адрес ориентира:

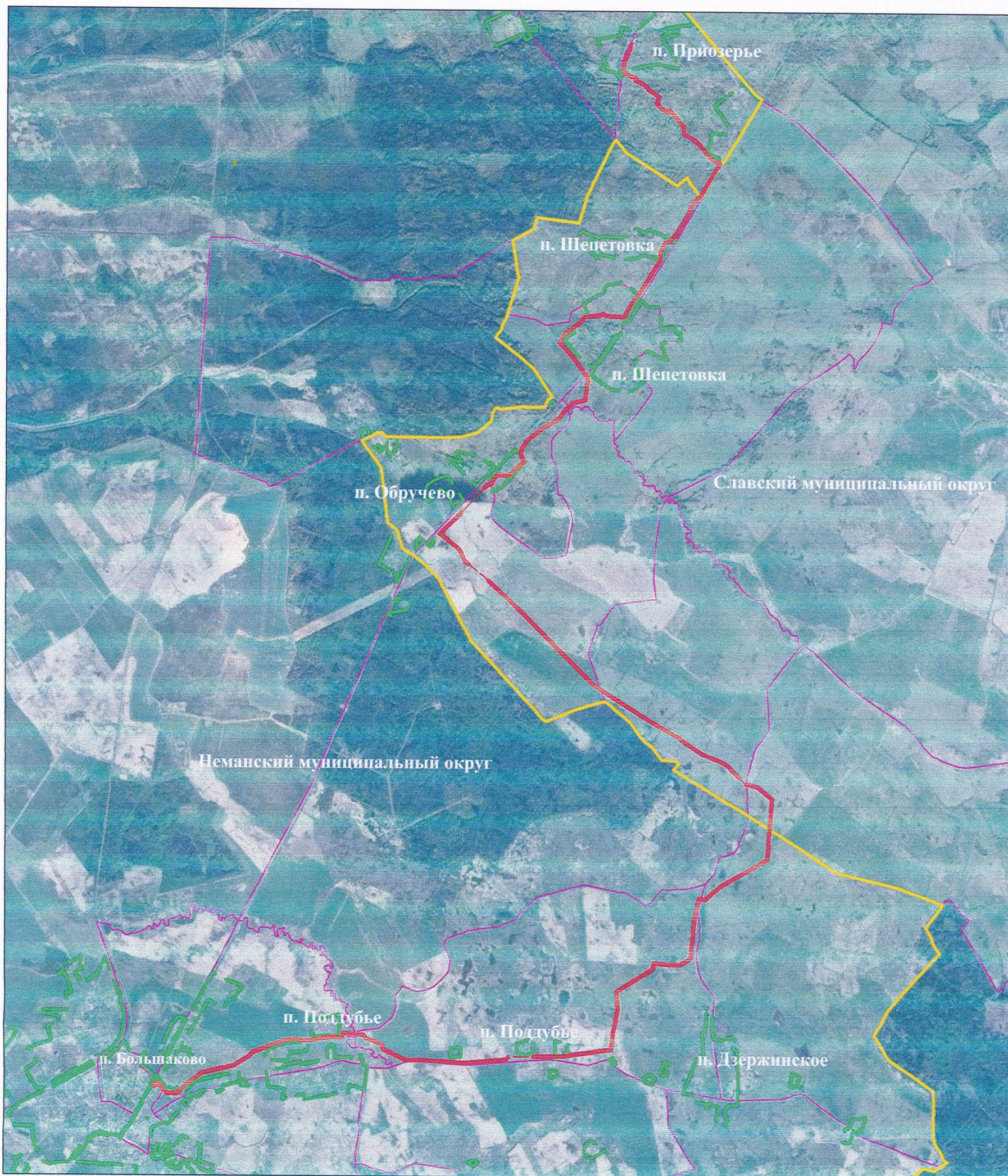
1	2	3
		Калининградская область, Славский район, на восток от пос. Поддубье, примыкает к северной стороне автодороги Большаково – Жилино
19	39:12:040026:32	Местоположение установлено относительно ориентира, расположенного за пределами участка. Ориентир – населенный пункт. Участок находится примерно в 0,0 м по направлению на север от ориентира. Почтовый адрес ориентира: Калининградская область, Славский район, примыкает к северной и восточной стороне пос. Поддубье
20	39:12:040026:34	Местоположение установлено относительно ориентира, расположенного за пределами участка. Ориентир – населенный пункт. Участок находится примерно в 600 м по направлению на северо-восток от ориентира. Почтовый адрес ориентира: Калининградская область, Славский район, пос. Поддубье
21	39:12:040026:4	Местоположение установлено относительно ориентира, расположенного в границах участка. Почтовый адрес ориентира: Калининградская область, Славский район, п. Держинское
22	39:12:040026:71	Местоположение установлено относительно ориентира, расположенного в границах участка. Почтовый адрес ориентира: Калининградская область, Славский район, пос. Поддубье
23	39:12:040027:14	Местоположение установлено относительно ориентира, расположенного за пределами участка. Ориентир – населенный пункт. Участок находится примерно в 2,2 км по направлению на север от ориентира. Почтовый адрес ориентира: Калининградская область, Славский район, п. Держинское
24	39:12:040104:127	Местоположение установлено относительно ориентира, расположенного в границах участка. Почтовый адрес ориентира: Калининградская область, Славский район, п. Приозерье, 87 «а»
25	39:12:040104:2	Местоположение установлено относительно ориентира, расположенного в границах участка. Ориентир – в районе поселка Приозерье. Почтовый адрес ориентира: Калининградская область, Славский район
26	39:12:040104:268	Калининградская область, Славский район, п. Приозерье
27	39:12:040104:6	Калининградская область, Славский район, п. Приозерье
28	39:12:040104:9	Местоположение установлено относительно

1	2	3
		ориентира, расположенного в границах участка. Почтовый адрес ориентира: Калининградская область, Славский район, п. Приозерье
29	39:00:000000:615	Местоположение установлено относительно ориентира, расположенного в границах участка. Почтовый адрес ориентира: Калининградская область, Неманский район, п. Шепетовка
30	39:00:000000:487	Местоположение установлено относительно ориентира, расположенного в границах участка. Почтовый адрес ориентира: Калининградская область, Неманский район

УТВЕРЖДЕНЫ
постановлением Правительства
Калининградской области
от 02 июня 2023 г. № 248





ГРАНИЦЫ публичного сервитута

Глава 1. Схема расположения границ публичного сервитута



Масштаб 1:45000

Условные обозначения:

-  границы публичного сервитута
-  границы населенных пунктов
-  границы кадастрового квартала
-  границы муниципального округа

Глава 2. Описание границ публичного сервитута

Объект: «Газопровод межпоселковый п. Приозерье до п. Большаково Славского городского округа».

Площадь: 322913 м².

Система координат: МСК-39.

Метод определения координат: аналитический метод.

Перечень координат характерных точек границ публичного сервитута:

№ п/п	Обозначение характерных точек границ	Система координат кадастрового района		Средняя квадратическая погрешность положения характерных точек (Mt) в метрах
		X, м	Y, м	
1	2	3	4	5
1	1	380340.77	1267677.87	0.10
2	2	380325.72	1267783.71	0.10
3	3	380334.55	1267823.05	0.10
4	4	380381.89	1267873.75	0.10
5	5	380421.65	1267908.18	0.10
6	6	380431.76	1267930.35	0.10
7	7	380450.62	1267947.44	0.10
8	8	380485.12	1267996.30	0.10
9	9	380488.03	1267999.37	0.10
10	10	380525.44	1267989.72	0.10
11	11	380608.51	1267956.58	0.10
12	12	380726.33	1268015.73	0.10
13	13	380754.88	1268047.46	0.10
14	14	380887.94	1268209.80	0.10
15	15	380961.35	1268351.55	0.10
16	16	381018.42	1268426.06	0.10
17	17	381088.76	1268478.18	0.10
18	18	381184.85	1268575.50	0.10
19	19	381224.22	1268738.05	0.10
20	20	381414.14	1268755.66	0.10
21	21	381455.01	1268773.47	0.10
22	22	381473.23	1268761.14	0.10
23	23	381497.39	1268763.39	0.10
24	24	381508.27	1268766.37	0.10
25	25	381569.82	1268705.55	0.10
26	26	381586.19	1268695.45	0.10
27	27	381590.09	1268701.29	0.10
28	28	381605.35	1268691.74	0.10
29	29	381601.54	1268685.96	0.10
30	30	381664.86	1268646.86	0.10

1	2	3	4	5
31	31	381765.75	1268564.18	0.10
32	32	381911.05	1268425.96	0.10
33	33	382018.14	1268492.85	0.10
34	34	382138.04	1268670.34	0.10
35	35	382209.80	1268719.37	0.10
36	36	382223.54	1268883.50	0.10
37	37	382244.21	1268941.84	0.10
38	38	382223.14	1268980.41	0.10
39	39	382207.69	1269198.19	0.10
40	40	382433.58	1269332.30	0.10
41	41	382493.18	1269381.84	0.10
42	42	382682.95	1269504.18	0.10
43	43	382701.51	1269518.62	0.10
44	44	382784.47	1269567.87	0.10
45	45	382881.37	1269632.22	0.10
46	46	382977.50	1269632.18	0.10
47	47	383088.59	1269691.07	0.10
48	48	383086.77	1269728.07	0.10
49	49	383185.15	1269815.29	0.10
50	50	383334.78	1269917.26	0.10
51	51	383452.82	1269981.79	0.10
52	52	383507.44	1269993.82	0.10
53	53	383602.08	1270067.15	0.10
54	54	383652.02	1270125.17	0.10
55	55	383961.89	1270304.58	0.10
56	56	383978.72	1270324.72	0.10
57	57	384006.20	1270335.68	0.10
58	58	384021.01	1270347.03	0.10
59	59	384028.22	1270337.86	0.10
60	60	384033.68	1270342.16	0.10
61	61	384043.00	1270329.12	0.10
62	62	384038.14	1270325.26	0.10
63	63	384055.40	1270303.33	0.10
64	64	384092.18	1270235.22	0.10
65	65	384094.12	1270232.81	0.10
66	66	384268.54	1270082.66	0.10
67	67	384270.58	1270080.50	0.10
68	68	384331.59	1270000.07	0.10
69	69	384378.86	1269912.63	0.10
70	70	384462.44	1269912.54	0.10
71	71	384659.35	1269735.53	0.10
72	72	384636.08	1269701.23	0.10
73	73	384691.31	1269621.09	0.10
74	74	384737.32	1269580.26	0.10
75	75	384812.66	1269613.90	0.10
76	76	384906.14	1269475.14	0.10

1	2	3	4	5
77	77	384956.35	1269436.21	0.10
78	78	385006.08	1269329.54	0.10
79	79	385045.47	1269328.23	0.10
80	80	385053.87	1269276.72	0.10
81	81	385102.05	1269184.50	0.10
82	82	385201.66	1269188.42	0.10
83	83	385371.27	1269255.73	0.10
84	84	385407.70	1269260.56	0.10
85	85	385407.78	1269259.96	0.10
86	86	385415.58	1269260.99	0.10
87	87	385428.97	1269268.77	0.10
88	88	385434.40	1269259.47	0.10
89	89	385419.73	1269250.93	0.10
90	90	385418.03	1269254.39	0.10
91	91	385398.58	1269244.82	0.10
92	92	385388.32	1269243.46	0.10
93	93	385387.46	1269250.38	0.10
94	94	385381.09	1269249.62	0.10
95	95	385380.20	1269249.20	0.10
96	96	385381.04	1269242.50	0.10
97	97	385374.93	1269241.69	0.10
98	98	385204.69	1269174.13	0.10
99	99	385093.51	1269169.75	0.10
100	100	385040.04	1269272.11	0.10
101	101	385033.16	1269314.23	0.10
102	102	384996.77	1269315.44	0.10
103	103	384944.76	1269426.96	0.10
104	104	384895.48	1269465.18	0.10
105	105	384807.48	1269595.82	0.10
106	106	384734.70	1269563.32	0.10
107	107	384680.45	1269611.48	0.10
108	108	384618.62	1269701.17	0.10
109	109	384640.39	1269733.22	0.10
110	110	384456.91	1269898.14	0.10
111	111	384370.27	1269898.23	0.10
112	112	384319.45	1269992.25	0.10
113	113	384259.83	1270070.84	0.10
114	114	384258.57	1270072.24	0.10
115	115	384178.04	1270141.81	0.10
116	116	384179.47	1270143.50	0.10
117	117	384173.06	1270146.13	0.10
118	118	384083.72	1270222.76	0.10
119	119	384080.13	1270227.23	0.10
120	120	384043.32	1270295.39	0.10
121	121	384018.49	1270326.95	0.10
122	122	384013.39	1270323.04	0.10

1	2	3	4	5
123	123	383987.44	1270312.69	0.10
124	124	383971.32	1270293.40	0.10
125	125	383661.34	1270113.93	0.10
126	126	383612.04	1270056.66	0.10
127	127	383513.70	1269980.45	0.10
128	128	383457.92	1269968.17	0.10
129	129	383342.31	1269904.96	0.10
130	130	383194.02	1269803.90	0.10
131	131	383101.49	1269721.89	0.10
132	132	383103.42	1269682.64	0.10
133	133	382981.08	1269617.78	0.10
134	134	382885.71	1269617.82	0.10
135	135	382792.13	1269555.67	0.10
136	136	382709.64	1269506.70	0.10
137	137	382691.29	1269492.42	0.10
138	138	382501.71	1269370.20	0.10
139	139	382441.91	1269320.49	0.10
140	140	382222.68	1269190.34	0.10
141	141	382237.29	1268984.56	0.10
142	142	382259.93	1268943.11	0.10
143	143	382237.74	1268880.44	0.10
144	144	382223.58	1268711.34	0.10
145	145	382148.44	1268660.00	0.10
146	146	382028.35	1268482.26	0.10
147	147	381909.21	1268407.84	0.10
148	148	381756.21	1268553.38	0.10
149	149	381656.47	1268635.11	0.10
150	150	381560.86	1268694.16	0.10
151	151	381504.06	1268750.29	0.10
152	152	381499.98	1268749.16	0.10
153	153	381469.43	1268746.34	0.10
154	154	381453.50	1268757.11	0.10
155	155	381417.77	1268741.54	0.10
156	156	381235.79	1268724.66	0.10
157	157	381197.90	1268568.22	0.10
158	158	381098.22	1268467.26	0.10
159	159	381028.62	1268415.70	0.10
160	160	380973.56	1268343.80	0.10
161	161	380900.03	1268201.84	0.10
162	162	380765.81	1268038.08	0.10
163	163	380735.23	1268004.08	0.10
164	164	380609.19	1267940.81	0.10
165	165	380520.96	1267976.01	0.10
166	166	380493.43	1267983.11	0.10
167	167	380461.47	1267937.84	0.10
168	168	380443.63	1267921.67	0.10

1	2	3	4	5
169	169	380433.44	1267899.35	0.10
170	170	380391.89	1267863.36	0.10
171	171	380347.75	1267816.08	0.10
172	172	380340.35	1267783.12	0.10
173	173	380356.21	1267671.57	0.10
174	174	380258.00	1267596.42	0.10
175	175	380248.66	1267599.79	0.10
176	176	380237.60	1267568.94	0.10
177	177	380209.58	1267523.59	0.10
178	178	380192.22	1267506.96	0.10
179	179	380187.35	1267522.23	0.10
180	180	380198.30	1267532.73	0.10
181	181	380224.56	1267575.22	0.10
182	182	380239.97	1267618.23	0.10
183	183	380255.62	1267612.59	0.10
184	1	380340.77	1267677.87	0.10
185	184	379655.20	1266997.05	0.10
186	185	379723.27	1267062.01	0.10
187	186	379846.17	1267195.37	0.10
188	187	379894.08	1267241.28	0.10
189	188	379908.18	1267234.83	0.10
190	189	379856.46	1267185.28	0.10
191	190	379733.55	1267051.91	0.10
192	191	379650.41	1266972.58	0.10
193	192	379641.66	1266981.70	0.10
194	193	379643.67	1266983.71	0.10
195	194	379642.50	1266984.92	0.10
196	195	379644.81	1266987.13	0.10
197	196	379633.57	1266998.73	0.10
198	197	379461.83	1267214.72	0.10
199	198	379322.53	1267281.18	0.10
200	199	379285.71	1267327.33	0.10
201	200	379296.85	1267336.46	0.10
202	201	379331.73	1267292.75	0.10
203	202	379471.03	1267226.29	0.10
204	203	379644.41	1267008.24	0.10
205	184	379655.20	1266997.05	0.10
206	204	377871.51	1268855.77	0.10
207	205	378291.70	1268417.26	0.10
208	206	378815.41	1267886.97	0.10
209	207	379099.44	1267576.56	0.10
210	208	379092.88	1267562.40	0.10
211	209	378804.98	1267877.04	0.10
212	210	378281.38	1268407.22	0.10
213	211	377860.09	1268846.88	0.10
214	212	377492.68	1269434.40	0.10

1	2	3	4	5
215	213	377353.27	1269672.52	0.10
216	214	377247.39	1269867.71	0.10
217	215	377182.52	1269946.84	0.10
218	216	377048.53	1270163.93	0.10
219	217	376955.82	1270394.73	0.10
220	218	376909.90	1270463.07	0.10
221	219	376775.50	1270593.39	0.10
222	220	376773.46	1270600.55	0.10
223	221	376774.99	1270613.94	0.10
224	222	376921.01	1270472.35	0.10
225	223	376968.62	1270401.50	0.10
226	224	377061.43	1270170.44	0.10
227	225	377194.26	1269955.23	0.10
228	226	377259.40	1269875.78	0.10
229	227	377365.82	1269679.59	0.10
230	228	377505.00	1269441.86	0.10
231	204	377871.51	1268855.77	0.10
232	229	373468.87	1267825.99	0.10
233	230	373483.07	1267820.37	0.10
234	231	373477.33	1267813.86	0.10
235	232	373460.17	1267799.39	0.10
236	233	373451.22	1267789.24	0.10
237	234	373448.34	1267745.96	0.10
238	235	373411.92	1267297.86	0.10
239	236	373441.01	1266764.45	0.10
240	237	373442.66	1266675.86	0.10
241	238	373439.74	1266601.13	0.10
242	239	373569.97	1266317.22	0.10
243	240	373619.01	1266314.52	0.10
244	241	373676.96	1266176.55	0.10
245	242	373683.14	1266129.92	0.10
246	243	373739.12	1266079.62	0.10
247	244	373744.92	1265992.25	0.10
248	245	373744.01	1265991.75	0.10
249	246	373745.09	1265989.66	0.10
250	247	373753.74	1265859.08	0.10
251	248	373754.89	1265837.75	0.10
252	249	373751.95	1265829.77	0.10
253	250	373739.31	1265821.03	0.10
254	251	373707.78	1265815.33	0.10
255	252	373704.84	1265812.16	0.10
256	253	373709.59	1265665.50	0.10
257	254	373709.34	1265662.18	0.10
258	255	373670.53	1265449.57	0.10
259	256	373663.39	1265325.22	0.10
260	257	373682.11	1265257.57	0.10

1	2	3	4	5
261	258	373662.66	1265128.99	0.10
262	259	373597.81	1264941.13	0.10
263	260	373525.01	1264740.30	0.10
264	261	373482.02	1264703.07	0.10
265	262	373370.21	1264521.74	0.10
266	263	373292.08	1264180.24	0.10
267	264	373287.46	1264140.52	0.10
268	265	373125.47	1263925.10	0.10
269	266	373035.79	1263834.06	0.10
270	267	373044.84	1263794.25	0.10
271	268	373041.55	1263727.29	0.10
272	269	373170.41	1263614.13	0.10
273	270	373143.04	1263582.96	0.10
274	271	373148.87	1263577.93	0.10
275	272	373137.68	1263564.96	0.10
276	273	373145.00	1263558.54	0.10
277	274	373144.06	1263558.04	0.10
278	275	373137.03	1263564.20	0.10
279	276	373125.78	1263551.16	0.10
280	277	373100.33	1263573.12	0.10
281	278	373123.43	1263599.89	0.10
282	279	373132.16	1263592.35	0.10
283	280	373150.08	1263612.82	0.10
284	281	373026.83	1263721.06	0.10
285	282	373030.36	1263792.99	0.10
286	283	373020.00	1263838.56	0.10
287	284	373044.47	1263863.40	0.10
288	285	373039.01	1263868.74	0.10
289	286	373048.13	1263878.00	0.10
290	287	373053.59	1263872.65	0.10
291	288	373114.54	1263934.52	0.10
292	289	373273.61	1264146.07	0.10
293	290	373277.87	1264182.69	0.10
294	291	373356.71	1264527.27	0.10
295	292	373470.92	1264712.50	0.10
296	293	373512.75	1264748.72	0.10
297	294	373584.23	1264945.94	0.10
298	295	373648.62	1265132.44	0.10
299	296	373667.41	1265256.69	0.10
300	297	373648.89	1265323.67	0.10
301	298	373656.20	1265451.28	0.10
302	299	373686.85	1265619.16	0.10
303	300	373679.52	1265620.50	0.10
304	301	373681.84	1265633.29	0.10
305	302	373689.19	1265631.95	0.10
306	303	373695.04	1265664.01	0.10

1	2	3	4	5
307	304	373695.17	1265665.81	0.10
308	305	373690.43	1265812.46	0.10
309	306	373690.69	1265816.02	0.10
310	307	373693.66	1265823.75	0.10
311	308	373697.79	1265826.80	0.10
312	309	373703.73	1265829.23	0.10
313	310	373735.26	1265834.94	0.10
314	311	373740.37	1265839.97	0.10
315	312	373739.38	1265858.13	0.10
316	313	373725.15	1266072.82	0.10
317	314	373669.56	1266122.76	0.10
318	315	373662.93	1266172.75	0.10
319	316	373609.22	1266300.64	0.10
320	317	373560.62	1266303.31	0.10
321	318	373428.35	1266591.64	0.10
322	319	373431.64	1266675.97	0.10
323	320	373430.01	1266764.05	0.10
324	321	373400.90	1267298.00	0.10
325	322	373437.37	1267746.78	0.10
326	323	373440.49	1267793.70	0.10
327	229	373468.87	1267825.99	0.10
328	324	373560.07	1269035.31	0.10
329	325	373559.67	1269035.37	0.10
330	326	373560.16	1269038.83	0.10
331	327	373556.20	1269039.39	0.10
332	328	373556.91	1269044.34	0.10
333	329	373560.86	1269043.78	0.10
334	330	373561.50	1269048.24	0.10
335	331	373561.90	1269048.18	0.10
336	332	373565.55	1269073.90	0.10
337	333	373778.19	1269096.13	0.10
338	334	374051.82	1269155.05	0.10
339	335	374257.33	1269140.18	0.10
340	336	374517.61	1269569.99	0.10
341	337	374586.76	1269582.85	0.10
342	338	374569.37	1269755.47	0.10
343	339	374565.70	1269887.78	0.10
344	340	374645.44	1270024.30	0.10
345	341	375140.64	1270080.58	0.10
346	342	375321.25	1270117.52	0.10
347	343	375346.13	1270124.54	0.10
348	344	375327.72	1270190.67	0.10
349	345	375502.11	1270393.46	0.10
350	346	375810.03	1270945.61	0.10
351	347	376529.02	1271005.62	0.10
352	348	376681.53	1270821.70	0.10

1	2	3	4	5
353	349	376707.58	1270712.44	0.10
354	350	376714.64	1270673.85	0.10
355	351	376699.77	1270675.13	0.10
356	352	376693.48	1270709.48	0.10
357	353	376668.30	1270815.09	0.10
358	354	376522.72	1270990.65	0.10
359	355	375818.87	1270931.90	0.10
360	356	375513.97	1270385.18	0.10
361	357	375343.66	1270187.12	0.10
362	358	375363.85	1270114.57	0.10
363	359	375324.65	1270103.52	0.10
364	360	375142.90	1270066.35	0.10
365	361	374654.24	1270010.80	0.10
366	362	374580.21	1269884.07	0.10
367	363	374583.75	1269756.39	0.10
368	364	374602.41	1269571.12	0.10
369	365	374526.59	1269557.02	0.10
370	366	374265.09	1269125.18	0.10
371	367	374052.83	1269140.54	0.10
372	368	373780.46	1269081.88	0.10
373	369	373578.23	1269060.74	0.10
374	370	373497.89	1268495.14	0.10
375	371	373497.67	1268488.67	0.10
376	372	373491.12	1268481.36	0.10
377	373	373497.33	1268478.84	0.10
378	374	373495.28	1268419.23	0.10
379	375	373492.87	1268121.63	0.10
380	376	373478.47	1268122.81	0.10
381	377	373480.88	1268419.53	0.10
382	378	373483.53	1268496.40	0.10
383	324	373560.07	1269035.31	0.10