



## ПРАВИТЕЛЬСТВО КАЛИНИНГРАДСКОЙ ОБЛАСТИ

### ПО С Т А Н О В Л Е Н И Е

от 31 мая 2023 г. № 232

Калининград

**Об установлении публичного сервитута  
в целях размещения линейного объекта регионального значения  
«Газопровод межпоселковый высокого давления от газопровода  
на г. Багратионовск до п. Орехово – п. Дубровка – п. Долгоруково –  
п. Пограничное – п. Корнево – п. Пограничный Багратионовского района  
Калининградской области»**

В соответствии со статьей 23, подпунктом 1 статьи 39<sup>37</sup>, пунктом 4 статьи 39<sup>43</sup> Земельного кодекса Российской Федерации, пунктом 8 статьи 5 Закона Калининградской области от 21 декабря 2006 года № 105 «Об особенностях регулирования земельных отношений на территории Калининградской области», на основании ходатайства Общества с ограниченной ответственностью «Газпром газификация» (ОГРН 1217800107744, ИНН 7813655197) об установлении публичного сервитута от 06 декабря 2022 года Правительство Калининградской области **п о с т а н о в л я е т:**

1. Установить публичный сервитут для использования земельных участков в целях размещения линейного объекта регионального значения (его неотъемлемых технологических частей) «Газопровод межпоселковый высокого давления от газопровода на г. Багратионовск до п. Орехово – п. Дубровка – п. Долгоруково – п. Пограничное – п. Корнево – п. Пограничный Багратионовского района Калининградской области» в отношении земель кадастровых кварталов 39:01:042235, 39:01:041901, 39:01:042234, 39:01:041802, 39:01:041801, 39:01:041710, 39:01:041709, 39:01:041706, 39:01:041701, 39:01:042229, 39:01:042246, 39:01:042130, 39:01:042128, 39:01:042132, 39:01:042136, 39:01:042135, 39:01:042137, 39:01:041511, 39:01:041509, 39:01:041506, 39:01:041505, 39:01:042138, 39:01:041605, 39:01:042142, 39:01:041604, 39:01:041601, 39:01:041602, 39:01:042144, 39:01:042143, 39:01:031124, 39:01:031002, а также земельных участков по перечню согласно приложению.

2. Утвердить прилагаемые границы публичного сервитута.

3. Определить срок публичного сервитута – 10 лет.

4. Размещение линейного объекта регионального значения «Газопровод

межпоселковый высокого давления от газопровода на г. Багратионовск до п. Орехово – п. Дубровка – п. Долгоруково – п. Пограничное – п. Корнево – п. Пограничный Багратионовского района Калининградской области» предусмотрено схемой территориального планирования Калининградской области, утвержденной постановлением Правительства Калининградской области от 02 декабря 2011 года № 907, проектом планировки территории с проектом межевания в его составе, утвержденным приказом Агентства по архитектуре, градостроению и перспективному развитию Калининградской области от 29 апреля 2021 года № 164 «Об утверждении документации по планировке территории, предусматривающей размещение линейного объекта регионального значения».

5. Порядок установления зон с особыми условиями использования территорий и содержание ограничений прав на земельные участки в границах таких зон определяются в соответствии с постановлением Правительства Российской Федерации от 20 ноября 2000 года № 878 «Об утверждении Правил охраны газораспределительных сетей».

6. Срок, в течение которого использование земельных участков (их частей) и расположенных на них объектов недвижимого имущества в соответствии с их разрешенным использованием будет невозможно или существенно затруднено в связи с осуществлением публичного сервитута, – 12 месяцев.

7. График проведения работ при осуществлении деятельности, для обеспечения которой устанавливается публичный сервитут, в отношении земельных участков, находящихся в государственной или муниципальной собственности и не предоставленных гражданам или юридическим лицам, – ежедневно по 31 марта 2024 года.

8. Плата за публичный сервитут в отношении земельных участков, находящихся в государственной или муниципальной собственности и не предоставленных гражданам или юридическим лицам, устанавливается в размере 0,01 % кадастровой стоимости земельных участков за каждый год использования земельных участков и вносится единым платежом за весь срок публичного сервитута до начала их использования в срок не позднее 6 месяцев со дня вступления в силу настоящего постановления.

9. Владелец публичного сервитута (Общество с ограниченной ответственностью «Газпром газификация») в срок не позднее чем 3 месяца с момента наступления обстоятельств, предусмотренных пунктом 8 статьи 39<sup>50</sup> Земельного кодекса Российской Федерации, обязан привести земельные участки, указанные в приложении к настоящему постановлению, в состояние, пригодное для их использования, в соответствии с разрешенным использованием.

10. Агентству по имуществу Калининградской области (Кузнецовой Н.А.) в течение 5 рабочих дней со дня вступления в силу настоящего постановления:

1) направить копию настоящего постановления в Управление Федеральной службы государственной регистрации, кадастра и картографии по Калининградской области;

2) направить владельцу публичного сервитута (Обществу с ограниченной ответственностью «Газпром газификация») копию настоящего постановления, сведения о лицах, являющихся правообладателями земельных участков, указанных в приложении к настоящему постановлению, копии документов, подтверждающих права указанных лиц на земельные участки.

11. Постановление вступает в силу со дня его официального опубликования.

Губернатор  
Калининградской области



А.А. Алиханов

ПРИЛОЖЕНИЕ  
к постановлению Правительства  
Калининградской области  
от 31 мая 2023 г. № 232

**П Е Р Е Ч Е Н Ь**

**земельных участков, в отношении которых устанавливается публичный сервитут для использования земельных участков в целях размещения линейного объекта регионального значения «Газопровод межпоселковый высокого давления от газопровода на г. Багратионовск до п. Орехово – п. Дубровка – п. Долгоруково – п. Пограничное – п. Корнево – п. Пограничный Багратионовского района Калининградской области»**

№ п/п	Кадастровый номер земельного участка	Адрес (местоположение) земельного участка
1	2	3
1	39:01:042235:255	Калининградская область, Багратионовский район, АОЗТ «Калиновка»
2	39:01:000000:1886	Калининградская область, Багратионовский район
3	39:01:042234:42	Местоположение установлено относительно ориентира, расположенного в границах участка. Почтовый адрес ориентира: Калининградская область, Багратионовский район, АО «Калиновка»
4	39:01:000000:1846	Калининградская область, Багратионовский район, АО «Калиновка»
5	39:01:042234:43	Местоположение установлено относительно ориентира, расположенного в границах участка. Почтовый адрес ориентира: Калининградская область, Багратионовский район, АО «Калиновка»
6	39:01:041802:3	Калининградская область, Багратионовский район, АО «Калиновка»
7	39:01:000000:1929	Калининградская область, Багратионовский район
8	39:01:041801:41	Местоположение установлено относительно ориентира, расположенного в границах участка. Почтовый адрес ориентира: Калининградская область, Багратионовский район, п. Дубровка
9	39:00:000000:19067	Калининградская область, Багратионовский район
10	39:01:041709:44	Местоположение установлено относительно ориентира, расположенного в границах участка. Почтовый адрес ориентира: Калининградская область, Багратионовский район, п. Долгоруково
11	39:01:000000:1913	Калининградская область, Багратионовский район
12	39:01:041706:264	Российская Федерация, Калининградская область, Багратионовский городской округ, п. Долгоруково, ул. Почтовая, земельный участок № 10Л
13	39:01:041701:597	Калининградская область, Багратионовский район,

1	2	3
		п. Чапаево, ул. Озерная, вблизи жилого дома № 4
14	39:01:041701:605	Российская Федерация, Калининградская область, Багратионовский муниципальный округ, пос. Чапаево
15	39:01:042229:10	Калининградская область, Багратионовский район, вокруг п. Долгоруково
16	39:01:042229:12	Калининградская область, Багратионовский район, колхоз им. Чкалова
17	39:01:042246:178	Местоположение установлено относительно ориентира, расположенного в границах участка. Почтовый адрес ориентира: Калининградская область, Багратионовский район, вблизи пос. Пограничное
18	39:01:042246:47	Местоположение установлено относительно ориентира, расположенного в границах участка. Почтовый адрес ориентира: Калининградская область, Багратионовский район
19	39:01:042246:402	Калининградская область, Багратионовский район, вблизи пос. Пограничное
20	39:01:042246:171	Местоположение установлено относительно ориентира, расположенного в границах участка. Почтовый адрес ориентира: Калининградская область, Багратионовский район, колхоз им. Чкалова
21	39:01:042246:145	Местоположение установлено относительно ориентира, расположенного в границах участка. Почтовый адрес ориентира: Калининградская область, Багратионовский район, колхоз им. Чкалова
22	39:01:042246:160	Местоположение установлено относительно ориентира, расположенного в границах участка. Почтовый адрес ориентира: Калининградская область, Багратионовский район, п. Пограничное, ул. Центральная
23	39:01:042130:20	Калининградская область, Багратионовский район, вокруг п. Долгоруково
24	39:01:042130:22	Калининградская область, Багратионовский район, вокруг п. Долгоруково
25	39:01:042130:2	Местоположение установлено относительно ориентира, расположенного в границах участка. Почтовый адрес ориентира: Калининградская область, Багратионовский район, Чапаевский сельский округ, колхоз «Им. Чкалова»
26	39:01:042128:18	Местоположение установлено относительно ориентира, расположенного в границах участка. Почтовый адрес ориентира: Калининградская область, Багратионовский район

1	2	3
27	39:01:042132:14	Калининградская область, Багратионовский район, п. Корнево, АОЗТ «Корневское»
28	39:01:042132:17	Калининградская область, Багратионовский район, АО «Корневское»
29	39:01:042132:30	Местоположение установлено относительно ориентира, расположенного в границах участка. Ориентир – п. Корнево. Почтовый адрес ориентира: Россия, Калининградская область, Багратионовский район, АО «Корневское», п. Корнево
30	39:01:042132:13	Местоположение установлено относительно ориентира, расположенного в границах участка. Почтовый адрес ориентира: Калининградская область, Багратионовский район, п. Корнево, АОЗТ «Корневское»
31	39:01:042136:4	Местоположение установлено относительно ориентира, расположенного за пределами участка. Участок находится примерно в 5440 м по направлению на юго-восток от ориентира. Ориентир – населенный пункт. Почтовый адрес ориентира: Россия, Калининградская область, Багратионовский район, пос. Корнево
32	39:01:042136:33	Местоположение установлено относительно ориентира, расположенного в границах участка. Почтовый адрес ориентира: Калининградская область, Багратионовский район
33	39:01:042136:16	Калининградская область, Багратионовский район, АО «Корневское»
34	39:01:042136:5	Местоположение установлено относительно ориентира, расположенного за пределами участка. Участок находится примерно в 5440 м по направлению на юго-восток от ориентира. Ориентир – населенный пункт. Почтовый адрес ориентира: Россия, Калининградская область, Багратионовский район, пос. Корнево
35	39:01:042136:6	Местоположение установлено относительно ориентира, расположенного за пределами участка. Ориентир – населенный пункт. Участок находится примерно в 4840 м по направлению на юго-восток от ориентира. Почтовый адрес ориентира: Россия, Калининградская область, Багратионовский район, п. Корнево, АОЗТ «Корневское»
36	39:01:042136:7	Местоположение установлено относительно ориентира, расположенного в границах участка. Почтовый адрес ориентира: Калининградская область, Багратионовский район, п. Корнево, АОЗТ «Корневское»

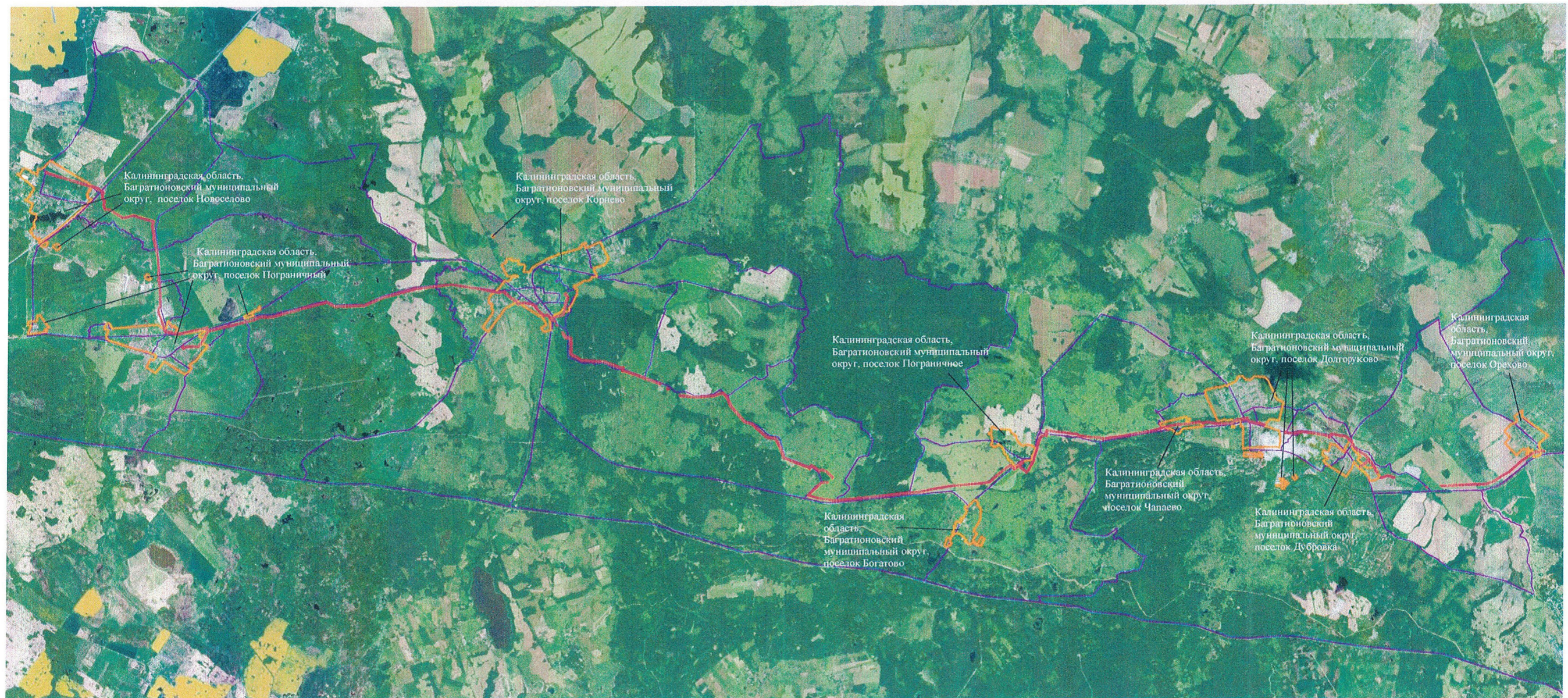
1	2	3
37	39:01:042136:20	Местоположение установлено относительно ориентира, расположенного в границах участка. Почтовый адрес ориентира: Калининградская область, Багратионовский район, пос. Корнево, АОЗТ «Корневское»
38	39:01:042136:18	Калининградская область, Багратионовский район, АО «Корневское»
39	39:01:042136:13	Калининградская область, Багратионовский район, АОЗТ «Корневское»
40	39:01:042136:12	Местоположение установлено относительно ориентира, расположенного в границах участка. Почтовый адрес ориентира: Калининградская область, Багратионовский район, п. Корнево, АОЗТ «Корневское»
41	39:01:042135:11	Местоположение установлено относительно ориентира, расположенного в границах участка. Ориентир – п. Корнево. Почтовый адрес ориентира: Россия, Калининградская область, Багратионовский район, АО «Корневское», п. Корнево
42	39:01:042135:19	Местоположение установлено относительно ориентира, расположенного в границах участка. Почтовый адрес ориентира: Калининградская область, Багратионовский район
43	39:01:000000:719	Калининградская область, Багратионовский район, Багратионовское лесничество
44	39:01:042136:32	Местоположение установлено относительно ориентира, расположенного в границах участка. Почтовый адрес ориентира: Калининградская область, Багратионовский район
45	39:01:041509:111	Местоположение установлено относительно ориентира, расположенного в границах участка. Почтовый адрес ориентира: Калининградская область, Багратионовский район, п. Корнево
46	39:01:042137:18	Местоположение установлено относительно ориентира, расположенного в границах участка. Почтовый адрес ориентира: Калининградская область, Багратионовский район, вокруг п. Корнево
47	39:01:041506:14	Местоположение установлено относительно ориентира, расположенного в границах участка. Почтовый адрес ориентира: Калининградская область, Багратионовский район, АОЗТ «Корневское»
48	39:01:041506:40	Местоположение установлено относительно ориентира, расположенного в границах участка. Почтовый адрес ориентира: Калининградская

1	2	3
		область, Багратионовский район, западнее п. Корнево
49	39:01:000000:713	Российская Федерация, Калининградская область, Багратионовский городской округ, № 10Л
50	39:01:042138:31	Местоположение установлено относительно ориентира, расположенного в границах участка. Почтовый адрес ориентира: Калининградская область, Багратионовский район, вокруг п. Корнево
51	39:01:042138:32	Местоположение установлено относительно ориентира, расположенного в границах участка. Почтовый адрес ориентира: Калининградская область, Багратионовский район
52	39:01:041606:12	Местоположение установлено относительно ориентира, расположенного в границах участка. Почтовый адрес ориентира: Калининградская область, Багратионовский район, п. Пограничный
53	39:01:041605:4	Местоположение установлено относительно ориентира, расположенного в границах участка. Ориентир – населенный пункт. Участок находится примерно в 100 м по направлению на восток от ориентира. Почтовый адрес ориентира: Калининградская область, Багратионовский район, п. Пограничный
54	39:01:042142:17	Местоположение установлено относительно ориентира, расположенного в границах участка. Почтовый адрес ориентира: Калининградская область, Багратионовский район, п. Пограничное
55	39:01:042142:18	Калининградская область, Багратионовский район, АОЗТ «Ильичевское»
56	39:01:000000:1863	Калининградская область, Багратионовский район, п. Пограничный
57	39:01:000000:1912	Калининградская область, Багратионовский район, канал БН-18
58	39:01:042144:52	Местоположение установлено относительно ориентира, расположенного за пределами участка. Ориентир – населенный пункт. Участок находится примерно в 250 м по направлению на северо-запад от ориентира. Почтовый адрес ориентира: Калининградская область, п. Пограничный
59	39:01:042144:53	Калининградская область, Багратионовский район, п. Пограничный
60	39:01:042144:15	Калининградская область, Багратионовский район, АОЗТ «Ильичевское»
61	39:01:042144:14	Местоположение установлено относительно ориентира, расположенного в границах участка. Ориентир – населенный пункт. Участок находится

1	2	3
		примерно в 1300 м по направлению на север от ориентира. Почтовый адрес ориентира: Калининградская область, Багратионовский район, п. Пограничный
62	39:01:000000:715	Российская Федерация, Калининградская область, Багратионовский городской округ, № 12Л
63	39:01:042143:2	Калининградская область, Багратионовский район, АОЗТ «Ильичевское»
64	39:01:000000:934	Местоположение установлено относительно ориентира, расположенного в границах участка. Почтовый адрес ориентира: Калининградская область, Багратионовский район, вблизи п. Новоселово
65	39:01:000000:678	Местоположение установлено относительно ориентира, расположенного в границах участка. Почтовый адрес ориентира: Калининградская область, Багратионовский район
66	39:01:031124:14	Калининградская область, Багратионовский район, АО «Ильичевское», на юг от п. Ильичевка
67	39:01:031124:3	Калининградская область, Багратионовский район, АОЗТ «Ильичевское»
68	39:01:031124:13	Калининградская область, Багратионовский район, АО «Ильичевское», на юг от п. Ильичевка
69	39:01:031002:41	Местоположение установлено относительно ориентира, расположенного в границах участка. Почтовый адрес ориентира: Калининградская область, Багратионовский район, п. Новоселово




## ГРАНИЦЫ публичного сервитута

### Глава 1. Схема расположения границ публичного сервитута



Масштаб 1:55000

Условные обозначения:

-  - границы публичного сервитута
-  - границы населенных пунктов
-  - границы кадастровых кварталов

## Глава 2. Описание границ публичного сервитута

Объект: «Газопровод межпоселковый высокого давления от газопровода на г. Багратионовск до п. Орехово – п. Дубровка – п. Долгоруково – п. Пограничное – п. Корнево – п. Пограничный Багратионовского района Калининградской области».

Площадь: 629034 м<sup>2</sup>.

Система координат: МСК-39.

Метод определения координат: аналитический метод.

Перечень координат характерных точек границ публичного сервитута:

№ п/п	Обозначение характерных точек границ	Система координат кадастрового района		Средняя квадратическая погрешность положения характерных точек (Mt) в метрах
		X, м	Y, м	
1	2	3	4	5
1	1	321001,58	1193796,76	0.10
2	2	321037,94	1194486,39	0.10
3	3	321043,33	1194637,94	0.10
4	4	321034,34	1194638,26	0.10
5	5	321035,76	1194678,38	0.10
6	6	321044,76	1194678,47	0.10
7	7	321047,57	1194757,09	0.10
8	8	321109,03	1194910,17	0.10
9	9	321216,58	1195077,98	0.10
10	10	321293,66	1195218,20	0.10
11	11	321490,25	1195438,74	0.10
12	12	321678,85	1195705,16	0.10
13	13	321712,11	1195782,17	0.10
14	14	321727,65	1195860,34	0.10
15	15	321729,49	1195864,81	0.10
16	16	321720,24	1195868,62	0.10
17	17	321735,66	1195906,08	0.10
18	18	321747,98	1195909,74	0.10
19	19	321755,37	1195906,70	0.10
20	20	321759,17	1195915,94	0.10
21	21	321749,93	1195919,75	0.10
22	22	321753,73	1195929,00	0.10
23	23	321741,44	1195934,06	0.10
24	24	321735,60	1195970,56	0.10
25	25	321736,81	1195973,55	0.10
26	26	321721,04	1195979,91	0.10
27	27	321718,12	1195972,66	0.10
28	28	321728,87	1195907,97	0.10
29	29	321731,72	1195907,01	0.10

1	2	3	4	5
30	30	321716,54	1195870,14	0.10
31	31	321699,97	1195876,96	0.10
32	32	321696,16	1195867,71	0.10
33	33	321705,41	1195863,91	0.10
34	34	321701,60	1195854,66	0.10
35	35	321708,61	1195851,77	0.10
36	36	321695,79	1195787,26	0.10
37	37	321663,95	1195713,53	0.10
38	38	321476,92	1195449,34	0.10
39	39	321279,69	1195228,07	0.10
40	40	321201,96	1195086,67	0.10
41	41	321093,85	1194918,00	0.10
42	42	321030,68	1194760,66	0.10
43	43	321029,17	1194718,05	0.10
44	44	321021,57	1194718,32	0.10
45	45	321021,21	1194708,32	0.10
46	46	321023,82	1194708,23	0.10
47	47	321023,11	1194688,24	0.10
48	48	321028,10	1194688,06	0.10
49	49	321027,75	1194678,29	0.10
50	50	321029,76	1194678,31	0.10
51	51	321028,34	1194638,47	0.10
52	52	321021,34	1194638,72	0.10
53	53	321020,63	1194618,73	0.10
54	54	321025,63	1194618,55	0.10
55	55	321024,94	1194599,08	0.10
56	56	321014,94	1194599,43	0.10
57	57	321014,59	1194589,44	0.10
58	58	321024,58	1194589,08	0.10
59	59	321020,95	1194487,14	0.10
60	60	320985,49	1193814,49	0.10
61	1	321001,58	1193796,76	0.10
62	61	320967,82	1193503,17	0.10
63	62	320969,93	1193521,63	0.10
64	63	320966,34	1193525,44	0.10
65	64	320964,19	1193506,61	0.10
66	61	320967,82	1193503,17	0.10
67	2709	321184,69	1192559,37	0.10
68	367	321175,76	1192562,22	0.10
69	368	321177,54	1192567,80	0.10
70	369	321219,86	1192679,86	0.10
71	370	321215,23	1192737,82	0.10
72	371	321193,21	1192785,43	0.10
73	372	321185,17	1192838,89	0.10
74	373	321167,82	1192839,94	0.10
75	374	321176,76	1192780,50	0.10

1	2	3	4	5
76	375	321198,53	1192733,44	0.10
77	376	321202,61	1192682,30	0.10
78	377	321161,48	1192573,40	0.10
79	378	321154,39	1192551,21	0.10
80	2710	321175,37	1192544,50	0.10
81	2709	321184,69	1192559,37	0.10
82	2713	321114,40	1181115,20	0.10
83	2714	321102,28	1181124,10	0.10
84	2715	321101,00	1181124,14	0.10
85	120	321086,41	1181106,99	0.10
86	121	321091,47	1181048,01	0.10
87	122	321080,54	1180985,87	0.10
88	123	320960,65	1180863,49	0.10
89	124	320872,61	1180772,80	0.10
90	125	320838,64	1180735,66	0.10
91	126	320823,62	1180722,42	0.10
92	127	320821,86	1180724,42	0.10
93	128	320761,64	1180931,64	0.10
94	129	320716,00	1181250,74	0.10
95	130	320713,81	1181251,97	0.10
96	131	320706,06	1181251,78	0.10
97	132	320710,74	1181293,47	0.10
98	133	320718,70	1181292,65	0.10
99	134	320720,86	1181312,53	0.10
100	135	320715,96	1181313,06	0.10
101	136	320754,87	1181659,59	0.10
102	137	320759,76	1181659,02	0.10
103	138	320762,07	1181678,89	0.10
104	139	320754,12	1181679,81	0.10
105	140	320758,88	1181722,17	0.10
106	141	320762,15	1181724,45	0.10
107	142	320767,15	1181723,89	0.10
108	143	320769,31	1181743,77	0.10
109	144	320764,38	1181744,31	0.10
110	145	320765,78	1181756,74	0.10
111	146	320773,73	1181755,88	0.10
112	147	320774,81	1181765,82	0.10
113	148	320766,89	1181766,68	0.10
114	149	320859,21	1182588,85	0.10
115	150	320898,40	1183016,95	0.10
116	151	321019,08	1183585,16	0.10
117	152	321028,93	1183692,29	0.10
118	153	321038,89	1183691,38	0.10
119	154	321039,81	1183701,33	0.10
120	155	321029,85	1183702,25	0.10
121	156	321030,57	1183710,06	0.10

1	2	3	4	5
122	157	321035,55	1183709,60	0.10
123	158	321037,38	1183729,51	0.10
124	159	321029,41	1183730,25	0.10
125	160	321034,18	1183782,08	0.10
126	161	321041,18	1183781,45	0.10
127	162	321043,01	1183801,37	0.10
128	163	321039,00	1183801,73	0.10
129	164	321039,94	1183811,98	0.10
130	165	321046,91	1183811,34	0.10
131	166	321047,83	1183821,30	0.10
132	167	321040,86	1183821,94	0.10
133	168	321097,63	1184439,16	0.10
134	169	321292,89	1184653,06	0.10
135	170	321466,39	1184868,87	0.10
136	171	321427,12	1184902,73	0.10
137	172	321430,38	1184906,48	0.10
138	173	321422,83	1184913,04	0.10
139	174	321429,39	1184920,59	0.10
140	175	321421,84	1184927,14	0.10
141	176	321409,98	1184913,56	0.10
142	177	321389,66	1184931,08	0.10
143	178	321379,60	1184939,75	0.10
144	179	321418,34	1184985,89	0.10
145	180	321437,43	1185019,22	0.10
146	181	321436,63	1185036,62	0.10
147	182	321452,21	1185037,34	0.10
148	183	321504,96	1185095,70	0.10
149	184	321511,28	1185095,23	0.10
150	185	321501,91	1185080,21	0.10
151	186	321481,77	1185054,77	0.10
152	187	321476,62	1185039,00	0.10
153	188	321483,74	1185036,65	0.10
154	189	321488,47	1185051,15	0.10
155	190	321508,05	1185075,89	0.10
156	191	321532,33	1185114,38	0.10
157	192	321512,39	1185127,73	0.10
158	193	321503,13	1185113,89	0.10
159	194	321497,51	1185114,30	0.10
160	195	321443,89	1185054,97	0.10
161	196	321435,79	1185054,60	0.10
162	197	321435,71	1185056,38	0.10
163	198	321393,01	1185095,18	0.10
164	199	321329,48	1185182,30	0.10
165	200	321315,51	1185196,33	0.10
166	201	321346,24	1185226,94	0.10
167	202	321565,14	1185338,93	0.10

1	2	3	4	5
168	203	321614,93	1185335,98	0.10
169	204	321644,55	1185351,15	0.10
170	205	321703,89	1185371,42	0.10
171	206	321789,22	1185397,37	0.10
172	207	321943,99	1185425,82	0.10
173	208	322024,64	1185466,82	0.10
174	209	322062,31	1185478,16	0.10
175	210	322094,90	1185529,17	0.10
176	211	322110,68	1185588,55	0.10
177	212	322109,18	1185600,46	0.10
178	213	322109,22	1185603,48	0.10
179	214	322145,09	1185607,99	0.10
180	215	322145,76	1185602,19	0.10
181	216	322130,67	1185600,19	0.10
182	217	322133,69	1185577,32	0.10
183	218	322135,67	1185577,59	0.10
184	219	322165,80	1185594,77	0.10
185	220	322208,28	1185607,64	0.10
186	221	322177,58	1185779,61	0.10
187	222	322157,59	1185986,43	0.10
188	223	322120,20	1186221,20	0.10
189	224	322113,48	1186255,90	0.10
190	225	322087,09	1186273,71	0.10
191	226	322068,30	1186369,39	0.10
192	227	322050,90	1186519,04	0.10
193	228	322041,68	1186652,19	0.10
194	229	322018,06	1186792,31	0.10
195	230	322046,71	1186956,78	0.10
196	231	322059,92	1187032,61	0.10
197	232	322050,04	1187034,12	0.10
198	233	322052,64	1187049,11	0.10
199	234	322058,74	1187091,30	0.10
200	235	322059,73	1187091,16	0.10
201	236	322061,83	1187105,69	0.10
202	237	322078,68	1187103,25	0.10
203	238	322080,11	1187113,15	0.10
204	239	322072,17	1187114,30	0.10
205	240	322087,72	1187221,75	0.10
206	241	322113,63	1187331,53	0.10
207	242	322176,57	1187708,68	0.10
208	243	322256,88	1188010,71	0.10
209	244	322247,24	1188013,39	0.10
210	245	322264,08	1188076,73	0.10
211	246	322273,77	1188074,22	0.10
212	247	322297,30	1188217,80	0.10
213	248	322309,11	1188262,55	0.10

1	2	3	4	5
214	249	322313,28	1188299,15	0.10
215	250	322314,38	1188299,02	0.10
216	251	322315,51	1188308,96	0.10
217	252	322325,45	1188307,83	0.10
218	253	322326,58	1188317,76	0.10
219	254	322315,55	1188319,02	0.10
220	255	322320,49	1188362,40	0.10
221	256	322328,35	1188525,01	0.10
222	257	322363,71	1188721,89	0.10
223	258	322365,43	1188733,15	0.10
224	259	322371,92	1188734,66	0.10
225	260	322369,65	1188744,40	0.10
226	261	322379,39	1188746,67	0.10
227	262	322377,12	1188756,41	0.10
228	263	322365,53	1188753,74	0.10
229	264	322364,88	1188756,55	0.10
230	265	322356,11	1188754,52	0.10
231	266	322340,39	1188822,72	0.10
232	267	322349,66	1188824,89	0.10
233	268	322365,52	1188930,11	0.10
234	269	322337,34	1189115,58	0.10
235	270	322338,77	1189254,05	0.10
236	271	322351,03	1189401,62	0.10
237	272	322358,37	1189428,08	0.10
238	273	322360,17	1189429,09	0.10
239	274	322355,79	1189436,95	0.10
240	275	322392,53	1189457,42	0.10
241	276	322402,40	1189455,15	0.10
242	277	322426,52	1189542,09	0.10
243	278	322435,00	1189539,72	0.10
244	279	322437,70	1189549,35	0.10
245	280	322429,19	1189551,71	0.10
246	281	322431,64	1189560,54	0.10
247	282	322429,77	1189561,30	0.10
248	283	322423,83	1189566,06	0.10
249	284	322436,56	1189611,97	0.10
250	285	322440,98	1189610,73	0.10
251	286	322441,62	1189613,04	0.10
252	287	322437,79	1189614,67	0.10
253	288	322444,76	1189631,11	0.10
254	289	322443,41	1189631,48	0.10
255	290	322446,10	1189641,11	0.10
256	291	322436,47	1189643,81	0.10
257	292	322434,60	1189637,11	0.10
258	293	322428,01	1189647,93	0.10
259	294	322431,01	1189655,85	0.10

1	2	3	4	5
260	295	322451,36	1189669,10	0.10
261	296	322452,19	1189670,92	0.10
262	297	322429,44	1189681,25	0.10
263	298	322431,87	1189686,70	0.10
264	299	322454,16	1189676,64	0.10
265	300	322454,96	1189678,41	0.10
266	301	322454,24	1189706,20	0.10
267	302	322464,88	1189730,45	0.10
268	303	322457,57	1189733,70	0.10
269	304	322460,82	1189741,01	0.10
270	305	322442,54	1189749,14	0.10
271	306	322439,29	1189741,83	0.10
272	307	322432,14	1189745,01	0.10
273	308	322427,70	1189749,64	0.10
274	309	322433,91	1189755,58	0.10
275	310	322426,99	1189762,80	0.10
276	311	322412,91	1189750,63	0.10
277	312	322387,94	1189776,70	0.10
278	313	322387,78	1189779,75	0.10
279	314	322383,27	1189798,37	0.10
280	315	322383,90	1189819,90	0.10
281	316	322354,30	1189913,72	0.10
282	317	322353,50	1189928,73	0.10
283	318	322343,60	1189928,20	0.10
284	319	322341,23	1189977,97	0.10
285	320	322337,81	1189987,64	0.10
286	321	322362,32	1189996,32	0.10
287	322	322358,98	1190005,75	0.10
288	323	322349,55	1190002,41	0.10
289	324	322346,22	1190011,84	0.10
290	325	322340,56	1190009,84	0.10
291	366	322300,48	1190123,07	0.10
292	379	322286,57	1190112,72	0.10
293	475	322327,94	1189997,62	0.10
294	476	322318,06	1189993,93	0.10
295	477	322322,44	1189982,22	0.10
296	478	322327,59	1189984,15	0.10
297	479	322328,48	1189981,78	0.10
298	480	322323,74	1189963,09	0.10
299	481	322330,78	1189960,33	0.10
300	482	322335,98	1189980,84	0.10
301	483	322337,30	1189977,15	0.10
302	484	322339,60	1189927,97	0.10
303	485	322331,34	1189927,55	0.10
304	486	322337,12	1189907,83	0.10
305	487	322338,31	1189907,89	0.10

1	2	3	4	5
306	488	322370,76	1189805,06	0.10
307	489	322379,52	1189774,75	0.10
308	490	322384,42	1189774,59	0.10
309	491	322410,08	1189747,79	0.10
310	492	322408,51	1189745,10	0.10
311	493	322405,33	1189742,05	0.10
312	494	322419,16	1189727,61	0.10
313	495	322422,41	1189730,73	0.10
314	496	322436,96	1189724,26	0.10
315	497	322422,25	1189691,19	0.10
316	498	322426,44	1189689,27	0.10
317	499	322425,29	1189686,57	0.10
318	500	322423,97	1189683,70	0.10
319	2713	321114,40	1181115,20	0.10
320	2714	321102,28	1181124,10	0.10
321	2715	321101,00	1181124,14	0.10
322	120	321086,41	1181106,99	0.10
323	121	321091,47	1181048,01	0.10
324	122	321080,54	1180985,87	0.10
325	123	320960,65	1180863,49	0.10
326	124	320872,61	1180772,80	0.10
327	125	320838,64	1180735,66	0.10
328	126	320823,62	1180722,42	0.10
329	127	320821,86	1180724,42	0.10
330	128	320761,64	1180931,64	0.10
331	129	320716,00	1181250,74	0.10
332	130	320713,81	1181251,97	0.10
333	131	320706,06	1181251,78	0.10
334	132	320710,74	1181293,47	0.10
335	133	320718,70	1181292,65	0.10
336	134	320720,86	1181312,53	0.10
337	135	320715,96	1181313,06	0.10
338	136	320754,87	1181659,59	0.10
339	137	320759,76	1181659,02	0.10
340	138	320762,07	1181678,89	0.10
341	139	320754,12	1181679,81	0.10
342	140	320758,88	1181722,17	0.10
343	141	320762,15	1181724,45	0.10
344	142	320767,15	1181723,89	0.10
345	143	320769,31	1181743,77	0.10
346	144	320764,38	1181744,31	0.10
347	145	320765,78	1181756,74	0.10
348	146	320773,73	1181755,88	0.10
349	147	320774,81	1181765,82	0.10
350	148	320766,89	1181766,68	0.10
351	149	320859,21	1182588,85	0.10

1	2	3	4	5
352	150	320898,40	1183016,95	0.10
353	151	321019,08	1183585,16	0.10
354	152	321028,93	1183692,29	0.10
355	153	321038,89	1183691,38	0.10
356	154	321039,81	1183701,33	0.10
357	155	321029,85	1183702,25	0.10
358	156	321030,57	1183710,06	0.10
359	157	321035,55	1183709,60	0.10
360	158	321037,38	1183729,51	0.10
361	159	321029,41	1183730,25	0.10
362	160	321034,18	1183782,08	0.10
363	161	321041,18	1183781,45	0.10
364	162	321043,01	1183801,37	0.10
365	163	321039,00	1183801,73	0.10
366	164	321039,94	1183811,98	0.10
367	165	321046,91	1183811,34	0.10
368	166	321047,83	1183821,30	0.10
369	167	321040,86	1183821,94	0.10
370	168	321097,63	1184439,16	0.10
371	169	321292,89	1184653,06	0.10
372	170	321466,39	1184868,87	0.10
373	171	321427,12	1184902,73	0.10
374	172	321430,38	1184906,48	0.10
375	173	321422,83	1184913,04	0.10
376	174	321429,39	1184920,59	0.10
377	175	321421,84	1184927,14	0.10
378	176	321409,98	1184913,56	0.10
379	177	321389,66	1184931,08	0.10
380	178	321379,60	1184939,75	0.10
381	179	321418,34	1184985,89	0.10
382	180	321437,43	1185019,22	0.10
383	181	321436,63	1185036,62	0.10
384	182	321452,21	1185037,34	0.10
385	183	321504,96	1185095,70	0.10
386	184	321511,28	1185095,23	0.10
387	185	321501,91	1185080,21	0.10
388	186	321481,77	1185054,77	0.10
389	187	321476,62	1185039,00	0.10
390	188	321483,74	1185036,65	0.10
391	189	321488,47	1185051,15	0.10
392	190	321508,05	1185075,89	0.10
393	191	321532,33	1185114,38	0.10
394	192	321512,39	1185127,73	0.10
395	193	321503,13	1185113,89	0.10
396	194	321497,51	1185114,30	0.10
397	195	321443,89	1185054,97	0.10

1	2	3	4	5
398	196	321435,79	1185054,60	0.10
399	197	321435,71	1185056,38	0.10
400	198	321393,01	1185095,18	0.10
401	199	321329,48	1185182,30	0.10
402	200	321315,51	1185196,33	0.10
403	201	321346,24	1185226,94	0.10
404	202	321565,14	1185338,93	0.10
405	203	321614,93	1185335,98	0.10
406	204	321644,55	1185351,15	0.10
407	205	321703,89	1185371,42	0.10
408	206	321789,22	1185397,37	0.10
409	207	321943,99	1185425,82	0.10
410	208	322024,64	1185466,82	0.10
411	209	322062,31	1185478,16	0.10
412	210	322094,90	1185529,17	0.10
413	211	322110,68	1185588,55	0.10
414	212	322109,18	1185600,46	0.10
415	213	322109,22	1185603,48	0.10
416	214	322145,09	1185607,99	0.10
417	215	322145,76	1185602,19	0.10
418	216	322130,67	1185600,19	0.10
419	217	322133,69	1185577,32	0.10
420	218	322135,67	1185577,59	0.10
421	219	322165,80	1185594,77	0.10
422	220	322208,28	1185607,64	0.10
423	221	322177,58	1185779,61	0.10
424	222	322157,59	1185986,43	0.10
425	223	322120,20	1186221,20	0.10
426	224	322113,48	1186255,90	0.10
427	225	322087,09	1186273,71	0.10
428	226	322068,30	1186369,39	0.10
429	227	322050,90	1186519,04	0.10
430	228	322041,68	1186652,19	0.10
431	229	322018,06	1186792,31	0.10
432	230	322046,71	1186956,78	0.10
433	231	322059,92	1187032,61	0.10
434	232	322050,04	1187034,12	0.10
435	233	322052,64	1187049,11	0.10
436	234	322058,74	1187091,30	0.10
437	235	322059,73	1187091,16	0.10
438	236	322061,83	1187105,69	0.10
439	237	322078,68	1187103,25	0.10
440	238	322080,11	1187113,15	0.10
441	239	322072,17	1187114,30	0.10
442	240	322087,72	1187221,75	0.10
443	241	322113,63	1187331,53	0.10

1	2	3	4	5
444	242	322176,57	1187708,68	0.10
445	243	322256,88	1188010,71	0.10
446	244	322247,24	1188013,39	0.10
447	245	322264,08	1188076,73	0.10
448	246	322273,77	1188074,22	0.10
449	247	322297,30	1188217,80	0.10
450	248	322309,11	1188262,55	0.10
451	249	322313,28	1188299,15	0.10
452	250	322314,38	1188299,02	0.10
453	251	322315,51	1188308,96	0.10
454	252	322325,45	1188307,83	0.10
455	253	322326,58	1188317,76	0.10
456	254	322315,55	1188319,02	0.10
457	255	322320,49	1188362,40	0.10
458	256	322328,35	1188525,01	0.10
459	257	322363,71	1188721,89	0.10
460	258	322365,43	1188733,15	0.10
461	259	322371,92	1188734,66	0.10
462	260	322369,65	1188744,40	0.10
463	261	322379,39	1188746,67	0.10
464	262	322377,12	1188756,41	0.10
465	263	322365,53	1188753,74	0.10
466	264	322364,88	1188756,55	0.10
467	265	322356,11	1188754,52	0.10
468	266	322340,39	1188822,72	0.10
469	267	322349,66	1188824,89	0.10
470	268	322365,52	1188930,11	0.10
471	269	322337,34	1189115,58	0.10
472	270	322338,77	1189254,05	0.10
473	271	322351,03	1189401,62	0.10
474	272	322358,37	1189428,08	0.10
475	273	322360,17	1189429,09	0.10
476	274	322355,79	1189436,95	0.10
477	275	322392,53	1189457,42	0.10
478	276	322402,40	1189455,15	0.10
479	277	322426,52	1189542,09	0.10
480	278	322435,00	1189539,72	0.10
481	279	322437,70	1189549,35	0.10
482	280	322429,19	1189551,71	0.10
483	281	322431,64	1189560,54	0.10
484	282	322429,77	1189561,30	0.10
485	283	322423,83	1189566,06	0.10
486	284	322436,56	1189611,97	0.10
487	285	322440,98	1189610,73	0.10
488	286	322441,62	1189613,04	0.10
489	287	322437,79	1189614,67	0.10

1	2	3	4	5
490	288	322444,76	1189631,11	0.10
491	289	322443,41	1189631,48	0.10
492	290	322446,10	1189641,11	0.10
493	291	322436,47	1189643,81	0.10
494	292	322434,60	1189637,11	0.10
495	293	322428,01	1189647,93	0.10
496	294	322431,01	1189655,85	0.10
497	295	322451,36	1189669,10	0.10
498	296	322452,19	1189670,92	0.10
499	297	322429,44	1189681,25	0.10
500	298	322431,87	1189686,70	0.10
501	299	322454,16	1189676,64	0.10
502	300	322454,96	1189678,41	0.10
503	301	322454,24	1189706,20	0.10
504	302	322464,88	1189730,45	0.10
505	303	322457,57	1189733,70	0.10
506	304	322460,82	1189741,01	0.10
507	305	322442,54	1189749,14	0.10
508	306	322439,29	1189741,83	0.10
509	307	322432,14	1189745,01	0.10
510	308	322427,70	1189749,64	0.10
511	309	322433,91	1189755,58	0.10
512	310	322426,99	1189762,80	0.10
513	311	322412,91	1189750,63	0.10
514	312	322387,94	1189776,70	0.10
515	313	322387,78	1189779,75	0.10
516	314	322383,27	1189798,37	0.10
517	315	322383,90	1189819,90	0.10
518	316	322354,30	1189913,72	0.10
519	317	322353,50	1189928,73	0.10
520	318	322343,60	1189928,20	0.10
521	319	322341,23	1189977,97	0.10
522	320	322337,81	1189987,64	0.10
523	321	322362,32	1189996,32	0.10
524	322	322358,98	1190005,75	0.10
525	323	322349,55	1190002,41	0.10
526	324	322346,22	1190011,84	0.10
527	325	322340,56	1190009,84	0.10
528	366	322300,48	1190123,07	0.10
529	379	322286,57	1190112,72	0.10
530	475	322327,94	1189997,62	0.10
531	476	322318,06	1189993,93	0.10
532	477	322322,44	1189982,22	0.10
533	478	322327,59	1189984,15	0.10
534	479	322328,48	1189981,78	0.10
535	480	322323,74	1189963,09	0.10

1	2	3	4	5
536	481	322330,78	1189960,33	0.10
537	482	322335,98	1189980,84	0.10
538	483	322337,30	1189977,15	0.10
539	484	322339,60	1189927,97	0.10
540	485	322331,34	1189927,55	0.10
541	486	322337,12	1189907,83	0.10
542	487	322338,31	1189907,89	0.10
543	488	322370,76	1189805,06	0.10
544	489	322379,52	1189774,75	0.10
545	490	322384,42	1189774,59	0.10
546	491	322410,08	1189747,79	0.10
547	492	322408,51	1189745,10	0.10
548	493	322405,33	1189742,05	0.10
549	494	322419,16	1189727,61	0.10
550	495	322422,41	1189730,73	0.10
551	496	322436,96	1189724,26	0.10
552	497	322422,25	1189691,19	0.10
553	498	322426,44	1189689,27	0.10
554	499	322425,29	1189686,57	0.10
555	500	322423,97	1189683,70	0.10
556	501	322419,76	1189685,57	0.10
557	502	322412,10	1189668,35	0.10
558	503	322407,03	1189650,06	0.10
559	504	322427,26	1189614,82	0.10
560	505	322430,10	1189613,88	0.10
561	506	322430,62	1189612,99	0.10
562	507	322418,03	1189567,61	0.10
563	508	322411,33	1189566,46	0.10
564	509	322405,94	1189547,20	0.10
565	510	322409,98	1189546,07	0.10
566	511	322391,88	1189480,82	0.10
567	512	322387,09	1189482,15	0.10
568	513	322384,40	1189472,52	0.10
569	514	322374,77	1189475,21	0.10
570	515	322372,07	1189465,58	0.10
571	516	322384,50	1189462,11	0.10
572	517	322386,51	1189460,94	0.10
573	518	322352,87	1189442,19	0.10
574	519	322351,41	1189444,81	0.10
575	520	322343,03	1189440,14	0.10
576	521	322342,36	1189437,70	0.10
577	522	322328,87	1189441,45	0.10
578	523	322326,17	1189431,82	0.10
579	524	322335,80	1189429,12	0.10
580	525	322333,15	1189419,48	0.10
581	526	322337,00	1189418,41	0.10

1	2	3	4	5
582	527	322333,23	1189404,80	0.10
583	528	322320,78	1189254,89	0.10
584	529	322319,33	1189114,32	0.10
585	530	322347,31	1188930,10	0.10
586	531	322334,48	1188844,98	0.10
587	532	322322,45	1188842,18	0.10
588	533	322324,72	1188832,44	0.10
589	534	322314,98	1188830,17	0.10
590	535	322317,25	1188820,43	0.10
591	536	322331,27	1188823,70	0.10
592	537	322331,63	1188820,67	0.10
593	538	322334,55	1188821,36	0.10
594	539	322350,26	1188753,18	0.10
595	540	322348,32	1188752,73	0.10
596	541	322348,98	1188749,85	0.10
597	542	322347,91	1188749,60	0.10
598	543	322349,62	1188742,25	0.10
599	544	322346,94	1188724,67	0.10
600	545	322311,42	1188526,93	0.10
601	546	322303,21	1188357,09	0.10
602	547	322290,08	1188359,68	0.10
603	548	322288,15	1188349,87	0.10
604	549	322297,98	1188347,93	0.10
605	550	322296,05	1188338,12	0.10
606	551	322303,44	1188336,61	0.10
607	552	322301,62	1188320,61	0.10
608	553	322296,77	1188321,16	0.10
609	554	322294,51	1188301,29	0.10
610	555	322296,39	1188301,07	0.10
611	556	322292,36	1188265,70	0.10
612	557	322280,65	1188221,35	0.10
613	558	322263,56	1188116,36	0.10
614	559	322253,69	1188117,97	0.10
615	560	322252,08	1188108,10	0.10
616	561	322257,55	1188107,21	0.10
617	562	322253,79	1188084,09	0.10
618	563	322258,18	1188083,38	0.10
619	564	322257,32	1188078,52	0.10
620	565	322260,22	1188077,75	0.10
621	566	322243,38	1188014,42	0.10
622	567	322235,64	1188016,47	0.10
623	568	322230,50	1187997,15	0.10
624	569	322235,34	1187995,86	0.10
625	570	322159,93	1187712,27	0.10
626	571	322096,95	1187334,89	0.10
627	572	322071,00	1187224,93	0.10

1	2	3	4	5
628	573	322056,78	1187126,63	0.10
629	574	322051,85	1187127,34	0.10
630	575	322048,99	1187107,55	0.10
631	576	322055,90	1187106,55	0.10
632	577	322053,79	1187092,02	0.10
633	578	322054,78	1187091,88	0.10
634	579	322048,66	1187049,57	0.10
635	580	322045,68	1187049,91	0.10
636	581	322043,10	1187035,12	0.10
637	582	322038,22	1187035,83	0.10
638	583	322036,79	1187025,93	0.10
639	584	322026,89	1187027,36	0.10
640	585	322025,46	1187017,47	0.10
641	586	322039,67	1187015,41	0.10
642	587	322029,96	1186959,69	0.10
643	588	322000,81	1186792,35	0.10
644	589	322024,78	1186650,18	0.10
645	590	322033,96	1186517,47	0.10
646	591	322051,49	1186366,76	0.10
647	592	322071,76	1186263,55	0.10
648	593	322098,13	1186245,75	0.10
649	594	322103,45	1186218,25	0.10
650	595	322140,72	1185984,28	0.10
651	596	322160,72	1185777,29	0.10
652	597	322188,56	1185621,40	0.10
653	598	322172,15	1185618,47	0.10
654	599	322163,80	1185623,24	0.10
655	600	322154,53	1185622,17	0.10
656	601	322153,38	1185632,10	0.10
657	602	322141,53	1185630,74	0.10
658	603	322142,52	1185611,72	0.10
659	604	322113,15	1185608,04	0.10
660	605	322112,15	1185617,96	0.10
661	606	322090,18	1185615,20	0.10
662	607	322072,65	1185611,22	0.10
663	608	322074,94	1185591,35	0.10
664	609	322082,22	1185592,19	0.10
665	610	322083,36	1185582,25	0.10
666	611	322091,50	1185583,19	0.10
667	612	322079,15	1185536,10	0.10
668	613	322051,37	1185492,62	0.10
669	614	322018,29	1185482,66	0.10
670	615	321938,49	1185442,09	0.10
671	616	321785,20	1185413,91	0.10
672	617	321698,67	1185387,60	0.10
673	618	321637,89	1185366,84	0.10

1	2	3	4	5
674	619	321611,30	1185353,23	0.10
675	620	321561,52	1185356,17	0.10
676	621	321336,13	1185240,86	0.10
677	622	321290,76	1185195,67	0.10
678	623	321315,75	1185170,57	0.10
679	624	321379,55	1185083,09	0.10
680	625	321418,07	1185048,08	0.10
681	626	321419,21	1185023,62	0.10
682	627	321403,58	1184996,33	0.10
683	628	321377,21	1184965,65	0.10
684	629	321370,45	1184971,52	0.10
685	630	321350,77	1184948,88	0.10
686	631	321381,79	1184922,03	0.10
687	632	321387,01	1184928,09	0.10
688	633	321407,39	1184910,51	0.10
689	634	321400,83	1184902,96	0.10
690	635	321442,85	1184866,72	0.10
691	636	321279,98	1184664,12	0.10
692	637	321081,23	1184446,40	0.10
693	638	321020,23	1183783,32	0.10
694	639	321030,20	1183782,44	0.10
695	640	321025,43	1183730,61	0.10
696	641	321015,47	1183731,53	0.10
697	642	321002,24	1183587,72	0.10
698	643	320881,56	1183019,50	0.10
699	644	320842,30	1182590,58	0.10
700	645	320744,86	1181723,33	0.10
701	646	320754,85	1181722,21	0.10
702	647	320750,15	1181680,28	0.10
703	648	320740,22	1181681,46	0.10
704	649	320736,82	1181651,22	0.10
705	650	320728,89	1181652,14	0.10
706	651	320727,74	1181642,20	0.10
707	652	320735,70	1181641,28	0.10
708	653	320702,00	1181341,11	0.10
709	654	320694,03	1181341,97	0.10
710	655	320692,95	1181332,03	0.10
711	656	320700,88	1181331,17	0.10
712	657	320696,80	1181294,80	0.10
713	658	320706,76	1181293,85	0.10
714	659	320702,00	1181251,45	0.10
715	660	320694,01	1181249,14	0.10
716	661	320696,84	1181229,34	0.10
717	662	320702,78	1181230,19	0.10
718	663	320704,87	1181215,55	0.10
719	664	320696,95	1181214,42	0.10

1	2	3	4	5
720	665	320698,37	1181204,52	0.10
721	666	320706,29	1181205,65	0.10
722	667	320745,96	1180928,25	0.10
723	668	320807,49	1180716,52	0.10
724	669	320822,20	1180699,84	0.10
725	670	320849,87	1180724,23	0.10
726	671	320884,11	1180761,66	0.10
727	672	320896,45	1180771,65	0.10
728	673	321047,20	1180924,63	0.10
729	674	321094,88	1180975,05	0.10
730	675	321107,59	1181047,30	0.10
731	676	321102,92	1181101,70	0.10
732	2713	321114,40	1181115,20	0.10
733	677	322165,08	1190509,02	0.10
734	715	322159,44	1190550,31	0.10
735	331	322151,62	1190553,26	0.10
736	332	322149,63	1190553,09	0.10
737	333	322151,74	1190530,12	0.10
738	334	322145,31	1190529,65	0.10
739	335	322130,22	1190528,56	0.10
740	336	322117,55	1190705,01	0.10
741	337	322154,10	1190869,60	0.10
742	338	322133,90	1191117,54	0.10
743	339	322085,61	1191357,10	0.10
744	340	322060,47	1191450,28	0.10
745	341	322055,57	1191457,36	0.10
746	342	322075,49	1191471,14	0.10
747	343	322090,15	1191464,94	0.10
748	344	322116,49	1191488,24	0.10
749	345	322053,72	1191798,35	0.10
750	346	321990,61	1191871,34	0.10
751	347	321985,21	1191901,22	0.10
752	348	321984,41	1191902,40	0.10
753	349	321965,41	1191889,23	0.10
754	350	321962,89	1191892,80	0.10
755	351	321981,99	1191905,65	0.10
756	352	321980,92	1191907,24	0.10
757	353	321952,36	1191926,81	0.10
758	354	321854,20	1191989,90	0.10
759	355	321848,90	1191981,41	0.10
760	356	321794,93	1192018,84	0.10
761	357	321800,55	1192024,11	0.10
762	358	321794,56	1192034,08	0.10
763	359	321648,67	1192223,43	0.10
764	360	321474,31	1192362,40	0.10
765	361	321468,08	1192354,58	0.10

1	2	3	4	5
766	362	321429,22	1192385,56	0.10
767	363	321435,45	1192393,38	0.10
768	364	321366,35	1192448,45	0.10
769	365	321334,83	1192444,77	0.10
770	2711	321278,85	1192490,87	0.10
771	2712	321268,80	1192476,35	0.10
772	380	321300,74	1192449,73	0.10
773	381	321329,90	1192427,07	0.10
774	382	321361,29	1192430,74	0.10
775	383	321390,52	1192407,45	0.10
776	384	321384,29	1192399,63	0.10
777	385	321392,11	1192393,39	0.10
778	386	321398,34	1192401,21	0.10
779	387	321408,44	1192393,17	0.10
780	388	321405,32	1192389,26	0.10
781	389	321420,96	1192376,79	0.10
782	390	321426,61	1192382,52	0.10
783	391	321465,67	1192351,39	0.10
784	392	321461,18	1192344,73	0.10
785	393	321476,82	1192332,27	0.10
786	394	321479,94	1192336,18	0.10
787	395	321499,56	1192320,54	0.10
788	396	321493,32	1192312,72	0.10
789	397	321501,14	1192306,49	0.10
790	398	321507,38	1192314,31	0.10
791	399	321530,42	1192295,94	0.10
792	400	321495,61	1192252,27	0.10
793	401	321418,26	1192168,35	0.10
794	402	321423,41	1192163,60	0.10
795	403	321417,66	1192157,39	0.10
796	404	321419,84	1192155,33	0.10
797	405	321417,80	1192153,12	0.10
798	406	321393,25	1192115,20	0.10
799	407	321398,83	1192110,15	0.10
800	408	321423,75	1192148,51	0.10
801	409	321508,53	1192241,20	0.10
802	410	321543,71	1192285,34	0.10
803	411	321636,48	1192211,40	0.10
804	412	321776,45	1192030,73	0.10
805	413	321772,49	1192027,67	0.10
806	414	321778,62	1192019,76	0.10
807	415	321770,71	1192013,64	0.10
808	416	321776,84	1192005,73	0.10
809	417	321788,69	1192014,92	0.10
810	418	321791,77	1192016,16	0.10
811	419	321846,78	1191978,01	0.10

1	2	3	4	5
812	420	321837,01	1191962,86	0.10
813	421	321845,40	1191957,42	0.10
814	422	321850,85	1191965,80	0.10
815	423	321859,23	1191960,36	0.10
816	424	321862,00	1191964,62	0.10
817	425	321930,45	1191920,67	0.10
818	426	321928,82	1191919,49	0.10
819	427	321934,66	1191911,38	0.10
820	428	321926,55	1191905,53	0.10
821	429	321932,39	1191897,42	0.10
822	430	321944,56	1191906,19	0.10
823	431	321957,06	1191888,84	0.10
824	432	321959,67	1191890,59	0.10
825	433	321962,12	1191886,94	0.10
826	434	321967,99	1191878,79	0.10
827	435	321953,38	1191868,27	0.10
828	436	321959,23	1191860,16	0.10
829	437	321967,34	1191866,00	0.10
830	438	321973,19	1191857,89	0.10
831	439	321977,26	1191860,79	0.10
832	440	322037,94	1191790,60	0.10
833	441	322097,88	1191494,48	0.10
834	442	322093,75	1191490,82	0.10
835	443	322090,44	1191494,57	0.10
836	444	322082,95	1191487,94	0.10
837	445	322076,32	1191495,43	0.10
838	446	322068,83	1191488,81	0.10
839	447	322078,52	1191477,86	0.10
840	448	322071,87	1191473,45	0.10
841	449	322062,98	1191467,29	0.10
842	450	322051,80	1191464,20	0.10
843	451	322040,16	1191460,82	0.10
844	452	322025,12	1191447,86	0.10
845	453	322038,37	1191432,87	0.10
846	454	322045,00	1191425,38	0.10
847	455	322049,53	1191429,39	0.10
848	456	322070,03	1191353,43	0.10
849	457	322118,02	1191115,30	0.10
850	458	322137,95	1190870,71	0.10
851	459	322101,42	1190706,20	0.10
852	460	322113,69	1190535,39	0.10
853	461	322105,71	1190534,82	0.10
854	462	322107,14	1190514,87	0.10
855	463	322117,12	1190515,59	0.10
856	464	322117,83	1190505,61	0.10
857	465	322127,81	1190506,33	0.10

1	2	3	4	5
858	466	322126,52	1190524,28	0.10
859	467	322157,62	1190526,53	0.10
860	468	322158,91	1190508,58	0.10
861	677	322165,08	1190509,02	0.10
862	65	322978,60	1178050,06	0.10
863	66	322975,37	1178064,91	0.10
864	67	322969,68	1178130,10	0.10
865	68	322974,66	1178130,32	0.10
866	69	322973,79	1178140,50	0.10
867	70	322983,76	1178141,37	0.10
868	71	322982,89	1178151,33	0.10
869	72	322967,94	1178150,03	0.10
870	73	322962,20	1178215,77	0.10
871	74	322977,15	1178217,08	0.10
872	75	322976,28	1178227,04	0.10
873	76	322966,32	1178226,17	0.10
874	77	322965,45	1178236,13	0.10
875	78	322960,47	1178235,70	0.10
876	79	322946,40	1178396,88	0.10
877	80	322971,92	1178751,63	0.10
878	81	323031,66	1178942,27	0.10
879	82	322992,69	1178984,38	0.10
880	83	322954,94	1179023,09	0.10
881	84	322911,50	1179056,04	0.10
882	85	322755,44	1179113,00	0.10
883	86	322702,29	1179153,88	0.10
884	87	322615,98	1179223,68	0.10
885	88	322573,16	1179260,40	0.10
886	89	322436,38	1179373,23	0.10
887	90	322395,46	1179417,02	0.10
888	91	322353,00	1179552,83	0.10
889	92	322250,61	1179657,47	0.10
890	93	322074,18	1179852,87	0.10
891	94	322055,96	1179981,20	0.10
892	95	322056,91	1180014,05	0.10
893	96	322013,61	1180059,96	0.10
894	97	321831,98	1180145,59	0.10
895	98	321632,67	1180213,90	0.10
896	99	321619,26	1180229,38	0.10
897	100	321606,22	1180266,32	0.10
898	101	321570,13	1180359,54	0.10
899	102	321518,14	1180491,86	0.10
900	103	321438,32	1180702,46	0.10
901	104	321415,64	1180755,47	0.10
902	105	321450,22	1180769,76	0.10
903	106	321458,46	1180753,76	0.10

1	2	3	4	5
904	107	321467,35	1180758,33	0.10
905	108	321462,77	1180767,22	0.10
906	109	321471,66	1180771,80	0.10
907	110	321462,50	1180789,58	0.10
908	111	321464,28	1180790,50	0.10
909	112	321458,79	1180801,17	0.10
910	113	321449,81	1180796,55	0.10
911	114	321421,06	1180851,89	0.10
912	115	321350,37	1180937,75	0.10
913	116	321381,91	1180984,36	0.10
914	117	321345,61	1181080,56	0.10
915	118	321204,10	1181226,78	0.10
916	2717	321179,45	1181202,75	0.10
917	2716	321195,11	1181195,68	0.10
918	678	321203,77	1181204,12	0.10
919	679	321331,81	1181071,82	0.10
920	680	321364,01	1180986,47	0.10
921	681	321330,41	1180936,82	0.10
922	682	321407,64	1180843,01	0.10
923	683	321444,68	1180771,80	0.10
924	684	321417,88	1180760,71	0.10
925	685	321406,12	1180755,87	0.10
926	686	321381,39	1180742,40	0.10
927	687	321388,65	1180724,84	0.10
928	688	321405,29	1180731,71	0.10
929	689	321455,95	1180605,04	0.10
930	690	321510,81	1180462,99	0.10
931	691	321595,66	1180243,33	0.10
932	692	321602,93	1180220,87	0.10
933	693	321620,45	1180200,12	0.10
934	694	321825,58	1180129,81	0.10
935	695	322003,45	1180045,95	0.10
936	696	322039,71	1180007,50	0.10
937	697	322038,92	1179980,24	0.10
938	698	322058,08	1179845,34	0.10
939	699	322238,22	1179645,82	0.10
940	700	322338,00	1179543,86	0.10
941	701	322386,73	1179388,84	0.10
942	702	322424,67	1179350,72	0.10
943	703	322559,01	1179241,63	0.10
944	704	322616,23	1179193,00	0.10
945	705	322675,99	1179142,06	0.10
946	706	322698,22	1179125,36	0.10
947	707	322743,85	1179095,20	0.10
948	708	322896,53	1179039,51	0.10
949	709	322913,59	1179032,84	0.10

1	2	3	4	5
950	710	322994,04	1178953,89	0.10
951	711	323011,77	1178935,64	0.10
952	712	322955,11	1178754,82	0.10
953	713	322929,35	1178396,75	0.10
954	714	322958,53	1178062,36	0.10
955	715	322959,96	1178055,78	0.10
956	65	322978,60	1178050,06	0.10
957	716	323130,83	1177796,62	0.10
958	717	323098,38	1177837,18	0.10
959	718	323096,17	1177812,73	0.10
960	719	323096,03	1177811,14	0.10
961	720	323098,55	1177809,76	0.10
962	721	323122,96	1177796,37	0.10
963	716	323130,83	1177796,62	0.10
964	722	324325,74	1175635,35	0.10
965	723	324332,62	1175645,18	0.10
966	724	324324,42	1175650,91	0.10
967	725	324318,69	1175642,72	0.10
968	726	324310,50	1175648,45	0.10
969	727	324306,58	1175642,85	0.10
970	728	324271,17	1175668,07	0.10
971	729	324281,05	1175682,21	0.10
972	730	324270,66	1175689,20	0.10
973	731	324264,93	1175681,00	0.10
974	732	324256,73	1175686,73	0.10
975	733	324253,93	1175682,80	0.10
976	734	324209,08	1175714,74	0.10
977	735	324209,01	1175721,12	0.10
978	736	324214,01	1175721,12	0.10
979	737	324214,01	1175731,12	0.10
980	738	324224,01	1175731,12	0.10
981	739	324224,01	1175741,12	0.10
982	740	324206,79	1175741,10	0.10
983	741	324206,48	1175769,56	0.10
984	742	324213,48	1175769,58	0.10
985	743	324213,48	1175771,78	0.10
986	744	324223,48	1175771,78	0.10
987	745	324223,48	1175781,78	0.10
988	746	324213,48	1175781,78	0.10
989	747	324213,48	1175789,58	0.10
990	748	324208,25	1175789,58	0.10
991	749	324207,89	1175822,54	0.10
992	750	324097,98	1175821,33	0.10
993	751	324097,98	1175826,10	0.10
994	752	324087,98	1175826,10	0.10
995	753	324087,98	1175835,75	0.10

1	2	3	4	5
996	754	324077,98	1175835,82	0.10
997	755	324077,98	1175819,10	0.10
998	756	323977,00	1175817,99	0.10
999	757	323977,00	1175834,99	0.10
1000	758	323967,00	1175834,99	0.10
1001	759	323967,00	1175824,99	0.10
1002	760	323957,00	1175824,99	0.10
1003	761	323957,00	1175819,77	0.10
1004	762	323871,74	1175818,82	0.10
1005	763	323743,50	1176031,62	0.10
1006	764	323717,75	1176498,15	0.10
1007	765	323574,58	1176874,85	0.10
1008	766	323584,54	1176875,83	0.10
1009	767	323583,55	1176885,78	0.10
1010	768	323593,51	1176886,76	0.10
1011	769	323591,55	1176906,66	0.10
1012	770	323571,64	1176904,70	0.10
1013	771	323564,40	1176896,01	0.10
1014	772	323519,88	1176891,62	0.10
1015	773	323514,41	1176906,70	0.10
1016	774	323505,32	1176939,16	0.10
1017	775	323396,07	1177236,18	0.10
1018	776	323368,95	1177298,93	0.10
1019	777	323339,86	1177371,44	0.10
1020	778	323338,01	1177370,67	0.10
1021	779	323323,11	1177407,81	0.10
1022	780	323324,93	1177408,64	0.10
1023	781	323300,58	1177469,34	0.10
1024	782	323219,55	1177671,31	0.10
1025	783	323205,54	1177660,53	0.10
1026	784	323283,93	1177464,85	0.10
1027	785	323286,13	1177459,40	0.10
1028	786	323291,16	1177454,94	0.10
1029	787	323295,86	1177448,52	0.10
1030	788	323293,87	1177440,18	0.10
1031	789	323301,66	1177420,90	0.10
1032	790	323298,80	1177419,76	0.10
1033	791	323302,52	1177410,47	0.10
1034	792	323293,24	1177406,75	0.10
1035	793	323296,96	1177397,47	0.10
1036	794	323317,51	1177405,66	0.10
1037	795	323323,67	1177390,30	0.10
1038	796	323326,96	1177389,28	0.10
1039	797	323329,77	1177386,63	0.10
1040	798	323331,27	1177383,37	0.10
1041	799	323331,56	1177380,61	0.10

1	2	3	4	5
1042	800	323330,56	1177378,19	0.10
1043	801	323329,18	1177376,59	0.10
1044	802	323339,46	1177350,94	0.10
1045	803	323319,05	1177342,75	0.10
1046	804	323322,77	1177333,47	0.10
1047	805	323332,05	1177337,19	0.10
1048	806	323335,77	1177327,91	0.10
1049	807	323338,56	1177329,03	0.10
1050	808	323353,26	1177292,39	0.10
1051	809	323380,28	1177229,87	0.10
1052	810	323489,13	1176933,92	0.10
1053	811	323498,22	1176901,46	0.10
1054	812	323499,98	1176896,69	0.10
1055	813	323495,72	1176896,27	0.10
1056	814	323498,66	1176866,42	0.10
1057	815	323508,61	1176867,40	0.10
1058	816	323507,83	1176875,36	0.10
1059	817	323517,83	1176876,34	0.10
1060	818	323516,90	1176885,29	0.10
1061	819	323551,01	1176888,66	0.10
1062	820	323700,92	1176494,57	0.10
1063	821	323726,76	1176026,47	0.10
1064	822	323862,20	1175801,71	0.10
1065	823	323977,02	1175802,99	0.10
1066	824	323977,00	1175811,99	0.10
1067	825	324077,99	1175813,10	0.10
1068	826	324078,00	1175804,10	0.10
1069	827	324191,08	1175805,36	0.10
1070	828	324191,48	1175769,50	0.10
1071	829	324200,48	1175769,58	0.10
1072	830	324200,67	1175753,26	0.10
1073	831	324191,66	1175753,10	0.10
1074	832	324192,18	1175705,91	0.10
1075	833	324262,71	1175655,98	0.10
1076	834	324267,73	1175663,16	0.10
1077	835	324303,15	1175637,93	0.10
1078	836	324302,99	1175637,71	0.10
1079	722	324325,74	1175635,35	0.10
1080	837	324494,27	1175511,65	0.10
1081	838	324458,80	1175536,91	0.10
1082	839	324465,76	1175524,58	0.10
1083	837	324494,27	1175511,65	0.10
1084	840	324581,93	1175473,38	0.10
1085	841	324583,87	1175478,09	0.10
1086	842	324552,53	1175492,23	0.10
1087	843	324553,72	1175485,06	0.10

1	2	3	4	5
1088	844	324570,39	1175477,64	0.10
1089	840	324581,93	1175473,38	0.10
1090	845	327785,21	1164977,65	0.10
1091	846	327786,99	1164997,57	0.10
1092	847	327766,60	1164999,39	0.10
1093	848	327582,08	1165612,94	0.10
1094	849	327431,38	1166061,99	0.10
1095	850	327420,48	1166059,29	0.10
1096	851	327351,71	1166138,46	0.10
1097	852	327357,75	1166146,76	0.10
1098	853	327335,59	1166172,27	0.10
1099	854	327300,74	1166142,39	0.10
1100	855	327277,72	1166144,01	0.10
1101	856	327212,56	1166151,99	0.10
1102	857	327189,20	1166157,56	0.10
1103	858	327160,18	1166194,53	0.10
1104	859	327049,99	1166175,41	0.10
1105	860	327005,48	1166193,59	0.10
1106	861	326981,74	1166202,31	0.10
1107	862	326977,17	1166292,35	0.10
1108	863	326808,84	1166551,00	0.10
1109	864	326798,78	1166567,54	0.10
1110	865	326851,50	1166787,61	0.10
1111	866	326798,21	1166972,73	0.10
1112	867	326730,97	1167212,87	0.10
1113	868	326647,28	1167189,69	0.10
1114	869	326541,51	1167202,33	0.10
1115	870	326377,08	1167225,84	0.10
1116	871	326349,29	1167213,15	0.10
1117	872	326294,25	1167233,89	0.10
1118	873	326200,17	1167261,37	0.10
1119	874	326197,33	1167251,67	0.10
1120	875	326095,34	1167276,98	0.10
1121	876	326097,47	1167284,26	0.10
1122	877	326080,14	1167284,46	0.10
1123	878	326076,76	1167284,79	0.10
1124	879	326075,91	1167281,80	0.10
1125	880	325961,55	1167296,14	0.10
1126	881	325815,99	1167310,49	0.10
1127	882	325693,83	1167321,29	0.10
1128	883	325684,80	1167322,04	0.10
1129	884	325578,28	1167320,22	0.10
1130	885	325444,03	1167333,01	0.10
1131	886	325426,19	1167334,73	0.10
1132	887	325406,88	1167336,55	0.10
1133	888	325339,52	1167339,07	0.10

1	2	3	4	5
1134	889	325292,08	1167347,35	0.10
1135	890	324889,02	1167361,89	0.10
1136	891	324867,95	1167336,15	0.10
1137	892	324803,69	1167329,69	0.10
1138	893	324743,87	1167341,74	0.10
1139	894	324661,64	1167372,41	0.10
1140	895	324403,28	1167449,68	0.10
1141	896	324388,92	1167445,66	0.10
1142	897	324385,55	1167449,22	0.10
1143	898	324373,69	1167481,42	0.10
1144	899	324363,87	1167479,58	0.10
1145	900	324355,54	1167525,69	0.10
1146	901	324363,40	1167527,14	0.10
1147	902	324359,76	1167546,81	0.10
1148	903	324357,33	1167546,36	0.10
1149	904	324353,89	1167552,91	0.10
1150	905	324361,44	1167576,76	0.10
1151	906	324356,94	1167585,50	0.10
1152	907	324360,14	1167586,35	0.10
1153	908	324357,59	1167596,02	0.10
1154	909	324352,26	1167594,61	0.10
1155	910	324346,96	1167604,90	0.10
1156	911	324338,22	1167602,74	0.10
1157	912	324318,23	1167678,25	0.10
1158	913	324334,87	1167679,24	0.10
1159	914	324334,87	1167689,24	0.10
1160	915	324326,70	1167689,24	0.10
1161	916	324325,03	1167792,32	0.10
1162	917	324383,67	1168056,84	0.10
1163	918	324382,48	1168060,71	0.10
1164	919	324375,28	1168059,77	0.10
1165	920	324385,45	1168074,09	0.10
1166	921	324407,33	1168172,80	0.10
1167	922	324403,79	1168180,30	0.10
1168	923	324405,32	1168207,13	0.10
1169	924	324420,78	1168241,22	0.10
1170	925	324432,15	1168268,58	0.10
1171	926	324436,12	1168286,16	0.10
1172	927	324443,85	1168310,36	0.10
1173	928	324450,61	1168330,02	0.10
1174	929	324423,88	1168339,73	0.10
1175	930	324421,69	1168334,45	0.10
1176	931	324417,40	1168336,23	0.10
1177	932	324417,13	1168335,26	0.10
1178	933	324394,55	1168344,65	0.10
1179	934	324394,93	1168345,57	0.10

1	2	3	4	5
1180	935	324389,83	1168347,69	0.10
1181	936	324392,51	1168354,15	0.10
1182	937	324383,28	1168357,99	0.10
1183	938	324387,11	1168367,22	0.10
1184	939	324375,93	1168371,87	0.10
1185	940	324618,82	1169289,46	0.10
1186	941	324676,50	1169426,46	0.10
1187	942	324678,55	1169698,74	0.10
1188	943	324821,08	1170200,49	0.10
1189	944	324828,24	1170198,46	0.10
1190	945	324830,69	1170208,16	0.10
1191	946	324823,82	1170210,11	0.10
1192	947	324831,94	1170238,71	0.10
1193	948	324836,75	1170237,34	0.10
1194	949	324842,22	1170256,58	0.10
1195	950	324835,48	1170258,49	0.10
1196	951	324853,25	1170321,03	0.10
1197	952	324859,98	1170319,11	0.10
1198	953	324865,45	1170338,35	0.10
1199	954	324860,64	1170339,72	0.10
1200	955	324862,90	1170347,69	0.10
1201	956	324872,52	1170344,96	0.10
1202	957	324875,25	1170354,58	0.10
1203	958	324865,63	1170357,31	0.10
1204	959	324889,23	1170440,65	0.10
1205	960	324959,01	1170686,01	0.10
1206	961	324991,71	1170801,12	0.10
1207	962	324899,46	1170970,79	0.10
1208	963	324919,61	1171578,49	0.10
1209	964	325088,44	1171970,41	0.10
1210	965	325272,16	1172610,58	0.10
1211	966	325314,93	1172921,32	0.10
1212	967	325316,12	1172935,03	0.10
1213	968	325318,15	1172944,68	0.10
1214	969	325323,64	1172984,54	0.10
1215	970	325324,07	1172989,55	0.10
1216	971	325329,05	1172989,12	0.10
1217	972	325330,77	1173009,05	0.10
1218	973	325323,80	1173009,65	0.10
1219	974	325329,83	1173079,39	0.10
1220	975	325336,80	1173078,78	0.10
1221	976	325338,11	1173093,91	0.10
1222	977	325348,07	1173093,05	0.10
1223	978	325348,93	1173103,02	0.10
1224	979	325338,97	1173103,88	0.10
1225	980	325338,52	1173098,71	0.10

1	2	3	4	5
1226	981	325333,88	1173099,11	0.10
1227	982	325343,09	1173159,68	0.10
1228	983	325349,76	1173219,77	0.10
1229	984	325364,13	1173349,19	0.10
1230	985	325340,36	1173493,86	0.10
1231	986	325336,89	1173509,03	0.10
1232	987	325325,92	1173557,08	0.10
1233	988	325300,93	1173721,54	0.10
1234	989	325283,78	1173780,91	0.10
1235	990	325286,03	1173824,56	0.10
1236	991	325283,63	1173839,19	0.10
1237	992	325270,24	1173931,60	0.10
1238	993	325263,57	1173950,43	0.10
1239	994	325255,63	1174009,60	0.10
1240	995	325235,05	1174131,39	0.10
1241	996	325203,55	1174270,73	0.10
1242	997	325193,11	1174317,39	0.10
1243	998	325198,40	1174357,48	0.10
1244	999	325203,37	1174356,82	0.10
1245	1000	325205,99	1174376,65	0.10
1246	1001	325199,23	1174379,01	0.10
1247	1002	325202,15	1174401,19	0.10
1248	1003	325201,16	1174401,32	0.10
1249	1004	325206,21	1174439,52	0.10
1250	1005	325209,18	1174439,12	0.10
1251	1006	325210,86	1174451,86	0.10
1252	1007	325206,30	1174455,42	0.10
1253	1008	325208,19	1174469,50	0.10
1254	1009	325198,28	1174470,83	0.10
1255	1010	325197,17	1174462,55	0.10
1256	1011	325174,45	1174480,29	0.10
1257	1012	325051,33	1174625,33	0.10
1258	1013	325039,36	1174641,95	0.10
1259	1014	325043,41	1174644,87	0.10
1260	1015	325037,57	1174652,99	0.10
1261	1016	325045,68	1174658,83	0.10
1262	1017	325039,83	1174666,95	0.10
1263	1018	325025,23	1174656,42	0.10
1264	1019	325009,48	1174678,28	0.10
1265	1020	325000,03	1174693,10	0.10
1266	1021	325013,80	1174703,03	0.10
1267	1022	325007,96	1174711,14	0.10
1268	1023	324999,84	1174705,30	0.10
1269	1024	324994,00	1174713,41	0.10
1270	1025	324989,96	1174710,50	0.10
1271	1026	324988,61	1174712,38	0.10

1	2	3	4	5
1272	1027	324961,37	1174724,74	0.10
1273	1028	324963,23	1174845,13	0.10
1274	1029	324968,55	1174845,13	0.10
1275	1030	324968,55	1174855,13	0.10
1276	1031	324978,55	1174855,13	0.10
1277	1032	324978,55	1174865,13	0.10
1278	1033	324960,54	1174865,18	0.10
1279	1034	324961,41	1174921,17	0.10
1280	1035	324969,30	1174921,12	0.10
1281	1036	324969,30	1174941,12	0.10
1282	1037	324961,06	1174941,12	0.10
1283	1038	324949,65	1175000,03	0.10
1284	1039	324932,11	1175029,88	0.10
1285	1040	324936,97	1175033,32	0.10
1286	1041	324931,21	1175041,49	0.10
1287	1042	324939,38	1175047,25	0.10
1288	1043	324933,61	1175055,43	0.10
1289	1044	324918,89	1175045,07	0.10
1290	1045	324885,38	1175091,89	0.10
1291	1046	324891,87	1175096,46	0.10
1292	1047	324886,10	1175104,63	0.10
1293	1048	324894,27	1175110,40	0.10
1294	1049	324888,51	1175118,57	0.10
1295	1050	324867,68	1175103,88	0.10
1296	1051	324850,42	1175115,57	0.10
1297	1052	324847,56	1175113,23	0.10
1298	1053	324789,16	1175169,14	0.10
1299	1054	324790,96	1175171,03	0.10
1300	1055	324760,02	1175197,55	0.10
1301	1056	324689,82	1175273,06	0.10
1302	1057	324709,32	1175336,07	0.10
1303	1058	324637,21	1175414,57	0.10
1304	1059	324641,30	1175423,09	0.10
1305	1060	324652,28	1175456,29	0.10
1306	1061	324663,25	1175487,50	0.10
1307	1062	324709,76	1175649,17	0.10
1308	1063	324805,36	1175673,83	0.10
1309	1064	324943,34	1175695,48	0.10
1310	1065	325011,15	1175704,11	0.10
1311	1066	325020,82	1175727,20	0.10
1312	1067	325085,22	1175735,23	0.10
1313	1068	325109,44	1175703,44	0.10
1314	1069	325133,32	1175682,73	0.10
1315	1070	325143,25	1175686,08	0.10
1316	1071	325159,69	1175676,77	0.10
1317	1072	325163,85	1175687,27	0.10

1	2	3	4	5
1318	1073	325164,40	1175693,74	0.10
1319	1074	325157,86	1175713,15	0.10
1320	1075	325146,49	1175709,32	0.10
1321	1076	325147,76	1175705,53	0.10
1322	1077	325137,11	1175701,94	0.10
1323	1078	325121,90	1175715,13	0.10
1324	1079	325092,81	1175753,30	0.10
1325	1080	325008,95	1175742,85	0.10
1326	1081	324999,26	1175719,74	0.10
1327	1082	324940,95	1175712,31	0.10
1328	1083	324930,65	1175710,69	0.10
1329	1084	324932,76	1175708,15	0.10
1330	1085	324899,87	1175705,86	0.10
1331	1086	324801,91	1175690,50	0.10
1332	1087	324696,71	1175663,36	0.10
1333	1088	324646,66	1175492,65	0.10
1334	1089	324625,65	1175429,77	0.10
1335	1090	324621,64	1175421,41	0.10
1336	1091	324613,18	1175425,48	0.10
1337	1092	324583,77	1175438,18	0.10
1338	1093	324580,01	1175460,92	0.10
1339	1094	324562,82	1175458,44	0.10
1340	1095	324566,50	1175456,78	0.10
1341	1096	324576,43	1175458,05	0.10
1342	1097	324579,80	1175437,65	0.10
1343	1098	324573,28	1175415,79	0.10
1344	1099	324644,34	1175381,68	0.10
1345	1100	324690,19	1175331,76	0.10
1346	1101	324670,67	1175268,69	0.10
1347	1102	324748,23	1175185,27	0.10
1348	1103	324782,99	1175155,48	0.10
1349	1104	324784,30	1175156,34	0.10
1350	1105	324815,75	1175125,13	0.10
1351	1106	324824,43	1175112,65	0.10
1352	1107	324879,95	1175075,03	0.10
1353	1108	324890,43	1175077,64	0.10
1354	1109	324915,67	1175042,73	0.10
1355	1110	324909,10	1175038,13	0.10
1356	1111	324912,11	1175030,55	0.10
1357	1112	324933,70	1174993,02	0.10
1358	1113	324945,68	1174931,12	0.10
1359	1114	324939,30	1174931,12	0.10
1360	1115	324939,30	1174921,12	0.10
1361	1116	324947,41	1174921,12	0.10
1362	1117	324944,74	1174748,76	0.10
1363	1118	324937,36	1174752,11	0.10

1	2	3	4	5
1364	1119	324933,23	1174743,01	0.10
1365	1120	324927,91	1174745,42	0.10
1366	1121	324919,64	1174727,21	0.10
1367	1122	324937,86	1174718,94	0.10
1368	1123	324944,20	1174713,87	0.10
1369	1124	324977,46	1174698,77	0.10
1370	1125	324995,78	1174673,35	0.10
1371	1126	325003,72	1174679,43	0.10
1372	1127	325006,56	1174675,49	0.10
1373	1128	324988,18	1174661,56	0.10
1374	1129	324989,39	1174659,97	0.10
1375	1130	325014,24	1174647,46	0.10
1376	1131	325037,93	1174614,84	0.10
1377	1132	325162,62	1174467,96	0.10
1378	1133	325185,42	1174450,16	0.10
1379	1134	325184,38	1174442,43	0.10
1380	1135	325202,24	1174440,05	0.10
1381	1136	325197,20	1174401,86	0.10
1382	1137	325196,21	1174401,98	0.10
1383	1138	325193,29	1174379,87	0.10
1384	1139	325184,16	1174379,54	0.10
1385	1140	325179,76	1174346,17	0.10
1386	1141	325171,83	1174347,22	0.10
1387	1142	325170,52	1174337,30	0.10
1388	1143	325178,45	1174336,25	0.10
1389	1144	325175,73	1174315,66	0.10
1390	1145	325190,15	1174252,95	0.10
1391	1146	325220,40	1174119,17	0.10
1392	1147	325233,42	1174039,94	0.10
1393	1148	325241,19	1174041,97	0.10
1394	1149	325276,23	1173828,70	0.10
1395	1150	325273,71	1173779,75	0.10
1396	1151	325291,14	1173719,40	0.10
1397	1152	325316,09	1173555,22	0.10
1398	1153	325334,15	1173476,19	0.10
1399	1154	325355,05	1173348,96	0.10
1400	1155	325334,27	1173161,95	0.10
1401	1156	325326,66	1173165,76	0.10
1402	1157	325316,21	1173096,01	0.10
1403	1158	325314,88	1173080,68	0.10
1404	1159	325323,85	1173079,90	0.10
1405	1160	325317,82	1173010,16	0.10
1406	1161	325308,86	1173010,94	0.10
1407	1162	325307,13	1172991,01	0.10
1408	1163	325299,16	1172991,70	0.10
1409	1164	325298,30	1172981,74	0.10

1	2	3	4	5
1410	1165	325306,00	1172981,07	0.10
1411	1166	325255,48	1172614,10	0.10
1412	1167	325072,39	1171976,14	0.10
1413	1168	324902,73	1171582,26	0.10
1414	1169	324882,31	1170966,74	0.10
1415	1170	324973,46	1170799,09	0.10
1416	1171	324942,66	1170690,66	0.10
1417	1172	324838,82	1170325,12	0.10
1418	1173	324847,47	1170322,66	0.10
1419	1174	324829,71	1170260,13	0.10
1420	1175	324821,05	1170262,59	0.10
1421	1176	324661,57	1169701,17	0.10
1422	1177	324659,53	1169429,96	0.10
1423	1178	324602,69	1169294,96	0.10
1424	1179	324353,09	1168352,18	0.10
1425	1180	324260,56	1168299,41	0.10
1426	1181	324125,21	1168240,09	0.10
1427	1182	324037,29	1168170,30	0.10
1428	1183	324037,29	1167907,49	0.10
1429	1184	323994,85	1167840,29	0.10
1430	1185	324026,91	1167820,03	0.10
1431	1186	324024,77	1167816,65	0.10
1432	1187	324036,70	1167809,11	0.10
1433	1188	324048,02	1167825,62	0.10
1434	1189	324057,65	1167828,51	0.10
1435	1190	324060,89	1167826,43	0.10
1436	1191	324064,81	1167832,71	0.10
1437	1192	324058,92	1167836,60	0.10
1438	1193	324043,71	1167832,58	0.10
1439	1194	324041,80	1167829,55	0.10
1440	1195	324016,92	1167845,27	0.10
1441	1196	324053,29	1167902,86	0.10
1442	1197	324053,29	1168162,57	0.10
1443	1198	324133,53	1168226,27	0.10
1444	1199	324267,75	1168285,10	0.10
1445	1200	324357,89	1168336,66	0.10
1446	1201	324380,84	1168308,64	0.10
1447	1202	324382,57	1168307,64	0.10
1448	1203	324393,93	1168327,73	0.10
1449	1204	324383,56	1168333,60	0.10
1450	1205	324384,84	1168335,68	0.10
1451	1206	324387,52	1168342,15	0.10
1452	1207	324392,63	1168340,03	0.10
1453	1208	324393,00	1168340,96	0.10
1454	1209	324410,54	1168333,65	0.10
1455	1210	324410,16	1168332,73	0.10

1	2	3	4	5
1456	1211	324414,85	1168330,80	0.10
1457	1212	324414,58	1168329,83	0.10
1458	1213	324419,01	1168327,99	0.10
1459	1214	324412,38	1168312,02	0.10
1460	1215	324421,61	1168308,19	0.10
1461	1216	324425,45	1168317,42	0.10
1462	1217	324434,68	1168313,59	0.10
1463	1218	324437,86	1168321,24	0.10
1464	1219	324441,56	1168319,70	0.10
1465	1220	324431,30	1168295,44	0.10
1466	1221	324400,43	1168208,37	0.10
1467	1222	324395,05	1168177,58	0.10
1468	1223	324390,08	1168155,06	0.10
1469	1224	324389,11	1168155,28	0.10
1470	1225	324383,95	1168132,01	0.10
1471	1226	324384,93	1168131,80	0.10
1472	1227	324355,13	1167997,41	0.10
1473	1228	324354,15	1167997,63	0.10
1474	1229	324341,78	1167941,82	0.10
1475	1230	324342,76	1167941,61	0.10
1476	1231	324331,61	1167891,30	0.10
1477	1232	324330,63	1167891,52	0.10
1478	1233	324317,37	1167831,72	0.10
1479	1234	324318,35	1167831,51	0.10
1480	1235	324310,00	1167793,85	0.10
1481	1236	324310,13	1167785,65	0.10
1482	1237	324309,13	1167785,63	0.10
1483	1238	324310,54	1167699,24	0.10
1484	1239	324304,87	1167699,24	0.10
1485	1240	324304,87	1167679,24	0.10
1486	1241	324312,04	1167678,20	0.10
1487	1242	324332,58	1167600,61	0.10
1488	1243	324330,86	1167599,29	0.10
1489	1244	324326,02	1167598,01	0.10
1490	1245	324331,14	1167578,67	0.10
1491	1246	324341,08	1167581,30	0.10
1492	1247	324344,20	1167575,30	0.10
1493	1248	324336,63	1167551,38	0.10
1494	1249	324340,09	1167543,16	0.10
1495	1250	324341,91	1167533,33	0.10
1496	1251	324332,08	1167531,51	0.10
1497	1252	324333,90	1167521,68	0.10
1498	1253	324351,60	1167524,98	0.10
1499	1254	324359,93	1167478,87	0.10
1500	1255	324358,94	1167478,69	0.10
1501	1256	324359,50	1167475,58	0.10

1	2	3	4	5
1502	1257	324352,62	1167474,30	0.10
1503	1258	324354,44	1167464,47	0.10
1504	1259	324344,61	1167462,65	0.10
1505	1260	324346,43	1167452,82	0.10
1506	1261	324370,94	1167457,36	0.10
1507	1262	324384,06	1167444,97	0.10
1508	1263	324399,18	1167427,57	0.10
1509	1264	324427,46	1167426,79	0.10
1510	1265	324656,86	1167358,18	0.10
1511	1266	324739,75	1167327,27	0.10
1512	1267	324802,94	1167314,54	0.10
1513	1268	324875,63	1167321,84	0.10
1514	1269	324903,07	1167355,38	0.10
1515	1270	325291,45	1167341,36	0.10
1516	1271	325338,89	1167333,09	0.10
1517	1272	325386,57	1167331,31	0.10
1518	1273	325386,05	1167317,32	0.10
1519	1274	325405,96	1167316,57	0.10
1520	1275	325406,48	1167330,56	0.10
1521	1276	325462,51	1167325,22	0.10
1522	1277	325461,18	1167311,28	0.10
1523	1278	325471,14	1167310,34	0.10
1524	1279	325470,19	1167300,38	0.10
1525	1280	325480,15	1167299,43	0.10
1526	1281	325482,42	1167323,32	0.10
1527	1282	325488,50	1167322,75	0.10
1528	1283	325577,16	1167314,30	0.10
1529	1284	325577,58	1167299,96	0.10
1530	1285	325597,57	1167300,55	0.10
1531	1286	325597,16	1167314,54	0.10
1532	1287	325684,59	1167316,04	0.10
1533	1288	325693,58	1167315,22	0.10
1534	1289	325919,75	1167295,32	0.10
1535	1290	326074,46	1167275,98	0.10
1536	1291	326088,80	1167272,42	0.10
1537	1292	326085,61	1167261,50	0.10
1538	1293	326092,28	1167259,58	0.10
1539	1294	326095,21	1167258,69	0.10
1540	1295	326098,51	1167270,01	0.10
1541	1296	326131,86	1167261,74	0.10
1542	1297	326198,52	1167245,19	0.10
1543	1298	326196,88	1167239,42	0.10
1544	1299	326206,48	1167236,61	0.10
1545	1300	326203,67	1167227,01	0.10
1546	1301	326213,27	1167224,21	0.10
1547	1302	326217,76	1167239,56	0.10

1	2	3	4	5
1548	1303	326289,18	1167218,70	0.10
1549	1304	326349,87	1167195,83	0.10
1550	1305	326379,46	1167209,33	0.10
1551	1306	326539,43	1167186,46	0.10
1552	1307	326648,51	1167173,43	0.10
1553	1308	326719,86	1167193,19	0.10
1554	1309	326782,81	1166968,36	0.10
1555	1310	326834,96	1166787,24	0.10
1556	1311	326781,69	1166564,86	0.10
1557	1312	326795,29	1166542,48	0.10
1558	1313	326869,60	1166428,72	0.10
1559	1314	326910,42	1166365,58	0.10
1560	1315	326909,58	1166365,04	0.10
1561	1316	326916,56	1166354,32	0.10
1562	1317	326917,40	1166354,87	0.10
1563	1318	326961,41	1166287,23	0.10
1564	1319	326966,28	1166191,12	0.10
1565	1320	327048,82	1166159,30	0.10
1566	1321	327154,47	1166175,65	0.10
1567	1322	327180,09	1166143,29	0.10
1568	1323	327209,72	1166136,22	0.10
1569	1324	327276,19	1166128,08	0.10
1570	1325	327306,16	1166125,97	0.10
1571	1326	327329,38	1166145,87	0.10
1572	1327	327326,65	1166133,76	0.10
1573	1328	327333,21	1166126,21	0.10
1574	1329	327345,29	1166136,71	0.10
1575	1330	327348,37	1166136,21	0.10
1576	1331	327417,48	1166056,64	0.10
1577	1332	327416,72	1166054,47	0.10
1578	1333	327401,92	1166049,20	0.10
1579	1334	327405,27	1166039,78	0.10
1580	1335	327418,04	1166033,71	0.10
1581	1336	327423,36	1166035,60	0.10
1582	1337	327566,83	1165608,09	0.10
1583	1338	327752,30	1164991,38	0.10
1584	1339	327751,35	1164980,64	0.10
1585	1340	327759,36	1164979,98	0.10
1586	845	327785,21	1164977,65	0.10