



ПРАВИТЕЛЬСТВО КАЛИНИНГРАДСКОЙ ОБЛАСТИ

ПОСТАНОВЛЕНИЕ

от 11 мая 2021 г. № 243

Калининград

Об установлении публичного сервитута в целях размещения объекта электросетевого хозяйства регионального значения – воздушной линии 110 кВ 110-144 ПС О-34 «Правдинская» – ПС О-41 «Железнодорожная»

В соответствии со статьей 23, пунктом 4 статьи 39.43 Земельного кодекса Российской Федерации, статьей 3.6 Федерального закона от 25 октября 2001 года № 137-ФЗ «О введении в действие Земельного кодекса Российской Федерации», пунктом 8 статьи 5 Закона Калининградской области от 21 декабря 2006 года № 105 «Об особенностях регулирования земельных отношений на территории Калининградской области», на основании ходатайства Акционерного общества «Янтарьэнерго» (ОГРН 1023900764832, ИНН 3903007130) об установлении публичного сервитута от 22 января 2021 года Правительство Калининградской области **п о с т а н о в л я е т**:

1. Установить публичный сервитут для использования земельных участков в целях размещения объекта электросетевого хозяйства регионального значения – воздушной линии 110 кВ 110-144 ПС О-34 «Правдинская» – ПС О-41 «Железнодорожная» (право собственности Акционерного общества «Янтарьэнерго» зарегистрировано в Едином государственном реестре недвижимости 04 декабря 2002 года за № 39-01-03/101/2002-486):

1) в отношении земельных участков для переоформления права аренды Акционерного общества «Янтарьэнерго» на публичный сервитут по перечню согласно приложению № 1;

2) в отношении земельных участков, на которые у Акционерного общества «Янтарьэнерго» отсутствуют права, по перечню согласно приложению № 2.

2. Утвердить прилагаемые границы публичного сервитута.

3. Определить срок публичного сервитута – 49 лет.

4. Размещение объекта электросетевого хозяйства регионального значения – воздушной линии 110 кВ 110-144 ПС О-34 «Правдинская» –

ПС О-41 «Железнодорожная» предусмотрено схемой территориального планирования Калининградской области, утвержденной постановлением Правительства Калининградской области от 02 декабря 2011 года № 907 «Об утверждении схемы территориального планирования Калининградской области».

5. Порядок установления зон с особыми условиями использования территорий и содержание ограничений прав на земельные участки в границах таких зон определяются в соответствии с постановлением Правительства Российской Федерации от 24 февраля 2009 года № 160 «О порядке установления охранных зон объектов электросетевого хозяйства и особых условий использования земельных участков, расположенных в границах таких зон».

6. Сроки и график выполнения работ при осуществлении деятельности, для обеспечения которой устанавливается публичный сервитут, – с 1 по 5 число каждого календарного месяца в течение срока действия публичного сервитута.

7. Владелец публичного сервитута (Акционерное общество «Янтарьэнерго») в срок не позднее чем 3 месяца с момента наступления обстоятельств, предусмотренных пунктом 8 статьи 39.50 Земельного кодекса Российской Федерации, обязан привести земельные участки, указанные в приложениях № 1 и № 2 к настоящему постановлению, в состояние, пригодное для их использования, в соответствии с разрешенным использованием.

8. Агентству по имуществу Калининградской области (Н.А. Кузнецовой) в течение 5 рабочих дней со дня вступления в силу настоящего постановления:

1) обеспечить размещение настоящего постановления на официальном сайте Правительства Калининградской области в информационно-телекоммуникационной сети «Интернет»;

2) обеспечить опубликование настоящего постановления в порядке, установленном для официального опубликования (обнародования) муниципальных правовых актов Уставом муниципального образования «Правдинский городской округ»;

3) направить копию настоящего постановления правообладателям земельных участков, указанных в приложениях № 1 и № 2 к настоящему постановлению;

4) направить копию настоящего постановления в Управление Федеральной службы государственной регистрации, кадастра и картографии по Калининградской области;

5) обратиться в Управление Федеральной службы государственной регистрации, кадастра и картографии по Калининградской области с заявлением о государственной регистрации прекращения права аренды земельных участков, указанных в приложении № 1 к настоящему постановлению;

б) направить обладателю публичного сервитута (Акционерному обществу «Янтарьэнерго») копию настоящего постановления, сведения о лицах, являющихся правообладателями земельных участков, указанных в приложениях № 1 и № 2 к настоящему постановлению, копии документов, подтверждающих права указанных лиц на земельные участки.

9. Постановление вступает в силу со дня его официального опубликования.

Губернатор
Калининградской области



А.А. Алиханов

ПРИЛОЖЕНИЕ № 1
к постановлению Правительства
Калининградской области
от 11 мая 2021 г. № 243

П Е Р Е Ч Е Н Ь

земельных участков для переоформления права аренды Акционерного общества «Янтарьэнерго» на публичный сервитут, в отношении которых устанавливается публичный сервитут для использования земельных участков в целях размещения объекта электросетевого хозяйства регионального значения – воздушной линии 110 кВ 110-144 ПС О-34 «Правдинская» – ПС О-41 «Железнодорожная» (право собственности Акционерного общества «Янтарьэнерго» зарегистрировано в Едином государственном реестре недвижимости 04 декабря 2002 года за № 39-01-03/101/2002-486)

№ п/п	Кадастровый номер земельного участка	Адрес (местоположение) земельного участка
1	2	3
1	39:11:010040:126	Калининградская область, район Правдинский
2	39:11:060027:23	Местоположение установлено относительно ориентира, расположенного в границах участка. Почтовый адрес ориентира: Калининградская область, район Правдинский
3	39:11:060029:64	Местоположение установлено относительно ориентира, расположенного в границах участка. Почтовый адрес ориентира: Калининградская область, район Правдинский
4	39:11:060030:66	Местоположение установлено относительно ориентира, расположенного в границах участка. Почтовый адрес ориентира: Калининградская область, район Правдинский
5	39:11:060024:65	Местоположение установлено относительно ориентира, расположенного в границах участка. Почтовый адрес ориентира: Калининградская область, район Правдинский
6	39:11:060024:63	Местоположение установлено относительно ориентира, расположенного в границах участка. Почтовый адрес ориентира: Калининградская область, район Правдинский
7	39:11:060024:56	Местоположение установлено относительно ориентира, расположенного в границах участка. Почтовый адрес ориентира: Калининградская область, район Правдинский
8	39:11:060024:55	Местоположение установлено относительно ориентира, расположенного в границах участка. Почтовый адрес ориентира: Калининградская область, район Правдинский

1	2	3
34	39:11:061101:10	Местоположение установлено относительно ориентира, расположенного в границах участка. Почтовый адрес ориентира: Калининградская область, район Правдинский

ПРИЛОЖЕНИЕ № 2
к постановлению Правительства
Калининградской области
от 11 мая 2021 г. № 243

П Е Р Е Ч Е Н Ь

**земельных участков, на которые у Акционерного общества
«Янтарьэнерго» отсутствуют права и устанавливается публичный
сервитут для использования земельных участков в целях размещения
объекта электросетевого хозяйства регионального значения – воздушной
линии 110 кВ 110-144 ПС О-34 «Правдинская» – ПС О-41
«Железнодорожная» (право собственности Акционерного общества
«Янтарьэнерго» зарегистрировано в Едином государственном реестре
недвижимости 04 декабря 2002 года за № 39-01-03/101/2002-486)**

№ п/п	Кадастровый номер земельного участка	Адрес (местоположение) земельного участка
1	2	3
1	39:11:010040:17	Местоположение установлено относительно ориентира, расположенного за пределами участка. Ориентир – производственное здание. Участок находится примерно в 200 м по направлению на юго-запад от ориентира. Почтовый адрес ориентира: Калининградская область, район Правдинский, г. Правдинск, ГЭС-3
2	39:11:000000:1185	Местоположение установлено относительно ориентира, расположенного в границах участка. Почтовый адрес ориентира: Калининградская область, район Правдинский, г. Правдинск
3	39:11:010040:8	Местоположение установлено относительно ориентира, расположенного в границах участка. Почтовый адрес ориентира: Калининградская область, район Правдинский, река Лава
4	39:11:010042:20	Местоположение установлено относительно ориентира, расположенного в границах участка. Почтовый адрес ориентира: Калининградская область, район Правдинский, река Лава
5	39:11:010042:19	Россия, Калининградская область, Правдинский район, г. Правдинск, ГЭС-3
6	39:11:000000:932	Калининградская область, район Правдинский, пос. Поречье
7	39:11:000000:1067	Местоположение установлено относительно ориентира, расположенного в границах участка. Почтовый адрес ориентира: Калининградская область, район Правдинский
8	39:11:010044:2	Местоположение установлено относительно ориентира, расположенного в границах участка. Почтовый адрес ориентира: Калининградская область, район Правдинский, г. Правдинск, садово-огородный массив на Ермаково-1, уч. 5-23

1	2	3
9	39:11:060402:24	Местоположение установлено относительно ориентира, расположенного в границах участка. Почтовый адрес ориентира: Калининградская область, район Правдинский, южнее пос. Поречье
10	39:11:000000:912	Местоположение установлено относительно ориентира, расположенного в границах участка. Почтовый адрес ориентира: Калининградская область, район Правдинский, пос. Поречье
11	39:11:060015:54	Местоположение установлено относительно ориентира, расположенного за пределами участка. Ориентир – пос. Краснополье. Участок находится примерно в 310 м по направлению на северо-запад от ориентира. Почтовый адрес ориентира: Калининградская область, Правдинский район
12	39:11:000000:1128	Местоположение установлено относительно ориентира, расположенного в границах участка. Почтовый адрес ориентира: Калининградская область, район Правдинский, пос. Дворкино, ул. Садовая, в 60 м на юго-запад от д. 14
13	39:11:000000:1166	Местоположение установлено относительно ориентира, расположенного в границах участка. Почтовый адрес ориентира: Калининградская область, район Правдинский, пос. Дворкино, ул. Садовая, д. 4
14	39:11:060027:16	Местоположение установлено относительно ориентира, расположенного в границах участка. Почтовый адрес ориентира: Калининградская область, район Правдинский, южнее пос. Дворкино
15	39:11:061002:4	Местоположение установлено относительно ориентира, расположенного в границах участка. Почтовый адрес ориентира: Калининградская область, район Правдинский, юго-восточнее пос. Тростники
16	39:11:060029:101	Местоположение установлено относительно ориентира, расположенного в границах участка. Ориентир – земельный участок. Почтовый адрес ориентира: Калининградская область, Правдинский район, в 1,3 км к юго-востоку от пос. Сопкино, в 300 м к востоку от пос. Тростники, в 1,9 км к юго-западу от пос. Кленовое
17	39:11:060029:49	Калининградская область, Правдинский район, пос. Тростники
18	39:11:060029:45	Местоположение установлено относительно ориентира, расположенного в границах участка. Почтовый адрес ориентира: Калининградская область, район Правдинский, по направлению на запад от пос. Тростники
19	39:11:060030:28	Местоположение установлено относительно ориентира, расположенного в границах участка. Почтовый адрес ориентира: Калининградская область, район Правдинский, вблизи пос. Кленовое
20	39:11:060024:70	Местоположение установлено относительно

1	2	3
		<p>ориентира, расположенного в границах участка. Почтовый адрес ориентира: Калининградская область, Правдинский район, пос. Новостроево, ул. Южно, в 160 м на запад от д. 3</p>
21	39:11:060024:68	<p>Местоположение установлено относительно ориентира, расположенного в границах участка. Почтовый адрес ориентира: Калининградская область, Правдинский район, пос. Новостроево, ул. Южно, в 130 м на северо-запад от д. 3</p>
22	39:11:061102:5	<p>Калининградская область, район Правдинский, пос. Новостроево, ул. Бикинева</p>
23	39:11:061101:42	<p>Местоположение установлено относительно ориентира, расположенного в границах участка. Почтовый адрес ориентира: Калининградская область, Правдинский район, восточнее пос. Новостроево</p>
24	39:11:020002:24	<p>Местоположение установлено относительно ориентира, расположенного в границах участка. Почтовый адрес ориентира: Калининградская область, Правдинский район, пгт. Железнодорожный</p>
25	39:11:020002:137	<p>Калининградская область, Правдинский район, пгт. Железнодорожный</p>
26	39:11:020002:138	<p>Калининградская область, Правдинский район, пгт. Железнодорожный</p>
27	39:11:020002:16	<p>Местоположение установлено относительно ориентира, расположенного за пределами участка. Ориентир – жилой дом. Участок находится примерно в 750 м по направлению на северо-восток от ориентира. Почтовый адрес ориентира: Калининградская область, район Правдинский, пгт. Железнодорожный, ул. Заозерная, д. 5</p>
28	39:11:020003:30	<p>Местоположение установлено относительно ориентира, расположенного в границах участка. Почтовый адрес ориентира: Калининградская область, район Правдинский, пгт. Железнодорожный</p>
29	39:11:020003:242	<p>Калининградская область, Правдинский район, пгт. Железнодорожный</p>
30	39:11:020002:136	<p>Калининградская область, Правдинский район, пгт. Железнодорожный</p>
31	39:11:000000:1456	<p>Калининградская область, Правдинский район, пос. Новостроево</p>
32	39:11:000000:1175	<p>Местоположение установлено относительно ориентира, расположенного в границах участка. Почтовый адрес ориентира: Калининградская область, район Правдинский</p>
33	39:11:060402:71	<p>Местоположение установлено относительно ориентира, расположенного в границах участка. Почтовый адрес ориентира: Калининградская область, район Правдинский</p>
34	39:11:060012:45	<p>Местоположение установлено относительно</p>

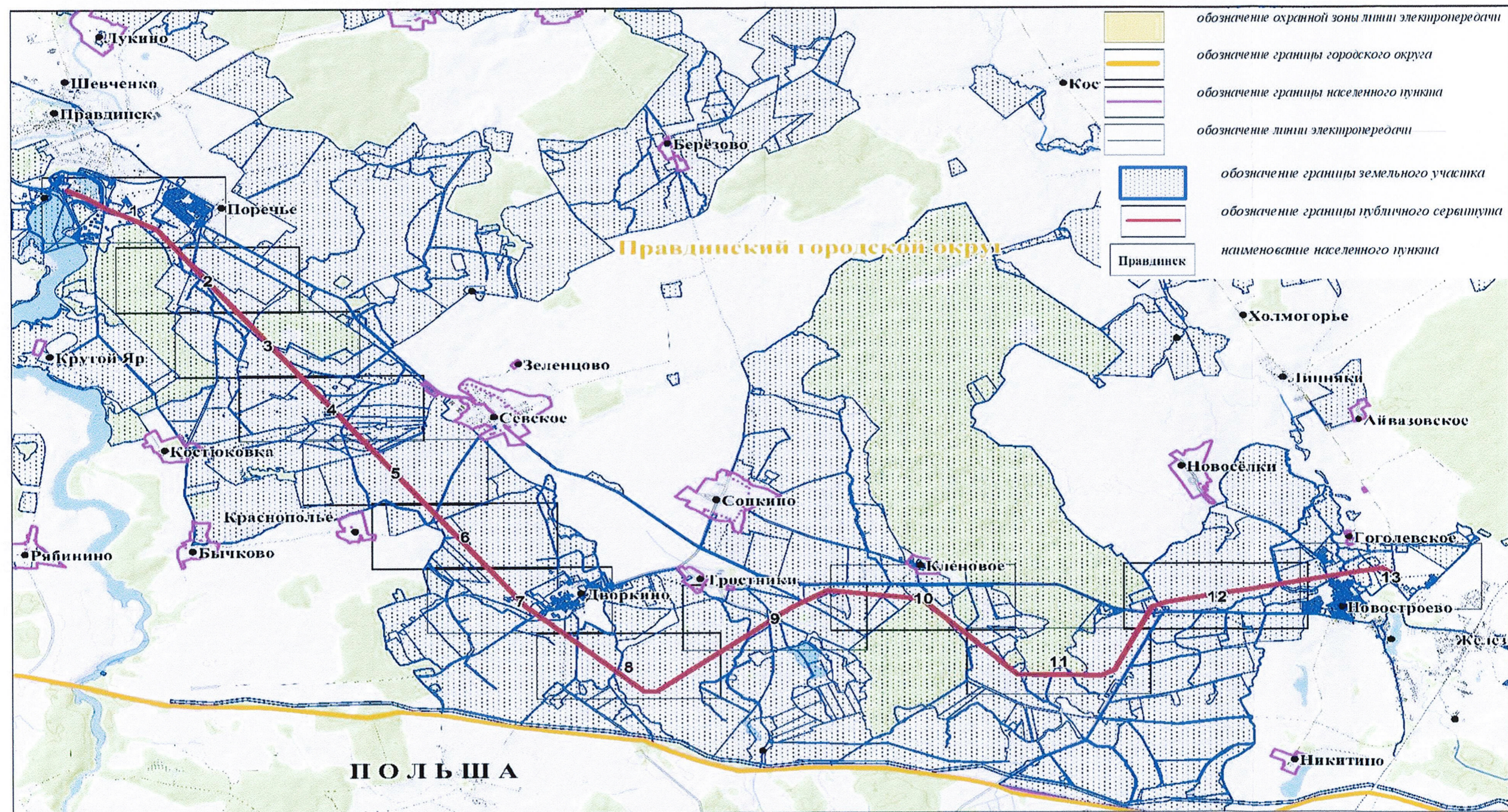
1	2	3
		ориентира, расположенного в границах участка. Почтовый адрес ориентира: Калининградская область, район Правдинский
48	39:11:060029:4	Местоположение установлено относительно ориентира, расположенного в границах участка. Почтовый адрес ориентира: Калининградская область, район Правдинский
49	39:11:060030:16	Местоположение установлено относительно ориентира, расположенного в границах участка. Почтовый адрес ориентира: Калининградская область, район Правдинский
50	39:11:060014:95	Калининградская область, Правдинский район, пос. Севское
51	39:11:060014:94	Калининградская область, Правдинский район, пос. Севское
52	39:11:060014:93	Калининградская область, Правдинский район, пос. Севское
53	39:11:060014:96	Калининградская область, Правдинский район, пос. Севское
54	39:11:060014:97	Калининградская область, Правдинский район, пос. Севское
55	39:11:060014:99	Калининградская область, Правдинский район, пос. Севское
56	39:11:060015:44	Калининградская область, Правдинский район, пос. Севское
57	39:11:060015:42	Калининградская область, Правдинский район, пос. Севское
58	39:11:060015:46	Калининградская область, Правдинский район, пос. Севское
59	39:11:060015:45	Калининградская область, Правдинский район, пос. Севское
60	39:11:060015:48	Калининградская область, Правдинский район, пос. Севское
61	39:11:060014:38	Местоположение установлено относительно ориентира, расположенного в границах участка. Почтовый адрес ориентира: Калининградская область, район Правдинский
62	39:11:060015:50	Местоположение установлено относительно ориентира, расположенного в границах участка. Почтовый адрес ориентира: Калининградская область, район Правдинский, пос. Севское
63	39:11:060026:39	Местоположение установлено относительно ориентира, расположенного в границах участка. Почтовый адрес ориентира: Калининградская область, район Правдинский, пос. Дворкино
64	39:11:060027:8	Местоположение установлено относительно ориентира, расположенного в границах участка. Почтовый адрес ориентира: Калининградская область, район Правдинский, пос. Дворкино
65	39:11:060027:10	Местоположение установлено относительно ориентира, расположенного в границах участка. Почтовый адрес ориентира: Калининградская

1	2	3
		ориентира, расположенного в границах участка. Почтовый адрес ориентира: Калининградская область, район Правдинский, г. Правдинск
90	39:11:010040:52	Местоположение установлено относительно ориентира, расположенного в границах участка. Почтовый адрес ориентира: Калининградская область, район Правдинский, г. Правдинск
91	39:11:010040:53	Местоположение установлено относительно ориентира, расположенного в границах участка. Почтовый адрес ориентира: Калининградская область, район Правдинский, г. Правдинск
92	39:11:010040:50	Местоположение установлено относительно ориентира, расположенного в границах участка. Почтовый адрес ориентира: Калининградская область, район Правдинский, г. Правдинск
93	39:11:010040:14	Местоположение установлено относительно ориентира, расположенного в границах участка. Почтовый адрес ориентира: Калининградская область, г. Правдинск, ГЭС-3
94	39:11:000000:1501	Калининградская область, район Правдинский, пос. Дворкино

УТВЕРЖДЕНЫ
постановлением Правительства
Калининградской области
от 11 мая 2021 г. № 243

ГРАНИЦЫ публичного сервитута

Глава 1. Схема расположения границ публичного сервитута



Глава 2. Описание границ публичного сервитута

Объект: «Воздушная линия 110 кВ 110-144 ПС О-34 «Правдинская» – ПС О-41 «Железнодорожная».

Протяженность: 25389 м.

Система координат: МСК-39.

Метод определения координат: картометрический.

Перечень координат характерных точек границ публичного сервитута:

№ п/п	№ точки	Система координат кадастрового района		Средняя квадратическая погрешность положения характерных точек (Mt) в метрах
		X, м	Y, м	
1	2	3	4	5
1	1	323440.12	1222012.22	0.10
2	2	323286.65	1222298.37	0.10
3	3	323085.09	1222588.52	0.10
4	4	323019.52	1222709.89	0.10
5	5	322927.53	1222881.58	0.10
6	6	322828.93	1223067.50	0.10
7	7	322723.40	1223267.63	0.10
8	8	322698.27	1223311.31	0.10
9	9	322516.63	1223446.07	0.10
10	10	319857.82	1225415.93	0.10
11	11	318966.07	1226077.28	0.10
12	12	317278.10	1227328.02	0.10
13	13	315868.59	1228372.90	0.10
14	14	315665.66	1228522.68	0.10
15	15	315549.41	1228647.00	0.10
16	16	314214.52	1230062.22	0.10
17	17	314081.14	1230202.82	0.10
18	18	314080.06	1230370.25	0.10
19	19	314196.63	1230514.55	0.10
20	20	314681.57	1231124.64	0.10
21	21	314859.10	1231346.12	0.10
22	22	315473.44	1232120.88	0.10
23	23	315613.51	1232297.98	0.10
24	24	315737.82	1232504.07	0.10
25	25	315831.06	1232660.12	0.10

1	2	3	4	5
26	26	315928.52	1232823.00	0.10
27	27	315901.09	1233049.25	0.10
28	28	315776.53	1234055.52	0.10
29	29	315762.14	1234168.55	0.10
30	30	315595.93	1234331.38	0.10
31	31	314854.28	1235052.81	0.10
32	32	314526.09	1235370.55	0.10
33	33	314356.50	1235534.49	0.10
34	34	314354.18	1235664.23	0.10
35	35	314336.08	1236470.57	0.10
36	36	314330.30	1236714.34	0.10
37	37	314423.13	1236900.87	0.10
38	38	314597.51	1236980.66	0.10
39	39	315419.56	1237358.55	0.10
40	40	315591.91	1237438.45	0.10
41	41	315679.38	1237644.38	0.10
42	42	315723.04	1237863.29	0.10
43	43	315990.59	1239212.16	0.10
44	44	316267.84	1240603.75	0.10
45	45	316302.28	1240779.93	0.10
46	46	316209.22	1240906.01	0.10
47	47	316195.76	1240907.92	0.10
48	48	316190.87	1240860.46	0.10
49	49	316253.07	1240769.13	0.10
50	50	316223.22	1240612.64	0.10
51	51	315945.98	1239221.04	0.10
52	52	315678.43	1237872.15	0.10
53	53	315634.49	1237658.26	0.10
54	54	315556.21	1237472.91	0.10
55	55	315400.53	1237399.86	0.10
56	56	314578.32	1237021.90	0.10
57	57	314389.87	1236935.31	0.10
58	58	314283.41	1236724.80	0.10
59	59	314290.59	1236469.56	0.10
60	60	314308.71	1235663.12	0.10
61	61	314310.56	1235514.52	0.10
62	62	314494.50	1235337.82	0.10
63	63	314822.58	1235020.20	0.10
64	64	315564.22	1234298.77	0.10
65	65	315718.21	1234146.67	0.10
66	66	315731.41	1234049.97	0.10
67	67	315855.97	1233043.70	0.10
68	68	315880.59	1232833.18	0.10
69	69	315792.03	1232683.49	0.10

1	2	3	4	5
70	70	315698.82	1232527.49	0.10
71	71	315574.99	1232324.64	0.10
72	72	315437.80	1232149.13	0.10
73	73	314823.51	1231374.43	0.10
74	74	314645.97	1231152.97	0.10
75	75	314161.09	1230542.93	0.10
76	76	314034.15	1230386.35	0.10
77	77	314034.92	1230184.22	0.10
78	78	314181.43	1230031.00	0.10
79	79	315516.28	1228615.82	0.10
80	80	315634.50	1228487.53	0.10
81	81	315841.51	1228336.35	0.10
82	82	317251.01	1227291.49	0.10
83	83	318938.97	1226040.75	0.10
84	84	319830.74	1225379.38	0.10
85	85	322489.49	1223409.56	0.10
86	86	322662.83	1223279.40	0.10
87	87	322679.97	1223244.54	0.10
88	88	322787.46	1223045.42	0.10
89	89	322886.06	1222859.49	0.10
90	90	322978.12	1222687.64	0.10
91	91	323043.16	1222562.58	0.10
92	92	323246.16	1222270.81	0.10
93	93	323397.24	1221988.19	0.10
94	1	323440.12	1222012.22	0.10