



ПРАВИТЕЛЬСТВО КАЛИНИНГРАДСКОЙ ОБЛАСТИ

ПОСТАНОВЛЕНИЕ

от 21 июля 2020 г. № 508
Калининград

Об установлении зоны охраны объекта культурного наследия местного (муниципального) значения «Парк имени Макса Ашманна», 1910 год, расположенного по адресу: город Калининград, улица Малая Лесная – улица Герцена – улица Подполковника Ефремова, об утверждении требований к градостроительным регламентам в границах территории данной зоны и о признании утратившим силу постановления Правительства Калининградской области от 31 декабря 2018 года № 818

В соответствии с абзацем вторым пункта 3 статьи 34 Федерального закона от 25 июня 2002 года № 73-ФЗ «Об объектах культурного наследия (памятниках истории и культуры) народов Российской Федерации», постановлением Правительства Российской Федерации от 12 сентября 2015 года № 972 «Об утверждении Положения о зонах охраны объектов культурного наследия (памятников истории и культуры) народов Российской Федерации и о признании утратившими силу отдельных положений нормативных правовых актов Правительства Российской Федерации», подпунктом 6 пункта 2 статьи 4 и пунктом 2 статьи 8 Закона Калининградской области от 12 мая 2016 года № 532 «Об объектах культурного наследия (памятниках истории и культуры) в Калининградской области» Правительство Калининградской области **п о с т а н о в л я е т**:

1. Установить зону охраны объекта культурного наследия местного (муниципального) значения «Парк имени Макса Ашманна», 1910 год, расположенного по адресу: город Калининград, улица Малая Лесная – улица Герцена – улица Подполковника Ефремова, согласно приложению.

2. Утвердить прилагаемые требования к градостроительным регламентам в границах территории зоны охраны объекта культурного наследия местного (муниципального) значения «Парк имени Макса Ашманна», 1910 год, расположенного по адресу: город Калининград, улица Малая Лесная – улица Герцена – улица Подполковника Ефремова.

3. Убытки, причиненные в связи с установлением зоны охраны объекта культурного наследия местного (муниципального) значения «Парк имени Макса Ашманна», 1910 год, расположенного по адресу: город Калининград, улица Малая Лесная – улица Герцена – улица Подполковника Ефремова, возмещает администрация городского округа «Город Калининград».

4. Срок наступления обязанности по возмещению убытков составляет не более 5 лет со дня вступления в силу настоящего постановления.

5. Признать утратившим силу постановление Правительства Калининградской области от 31 декабря 2018 года № 818 «Об утверждении границ зоны охраны объекта культурного наследия местного (муниципального) значения «Парк имени Макса Ашманна», особых режимов использования земель и требований к градостроительным регламентам в границах данной зоны».

6. Постановление вступает в силу по истечении десяти дней после дня его официального опубликования.

Губернатор
Калининградской области

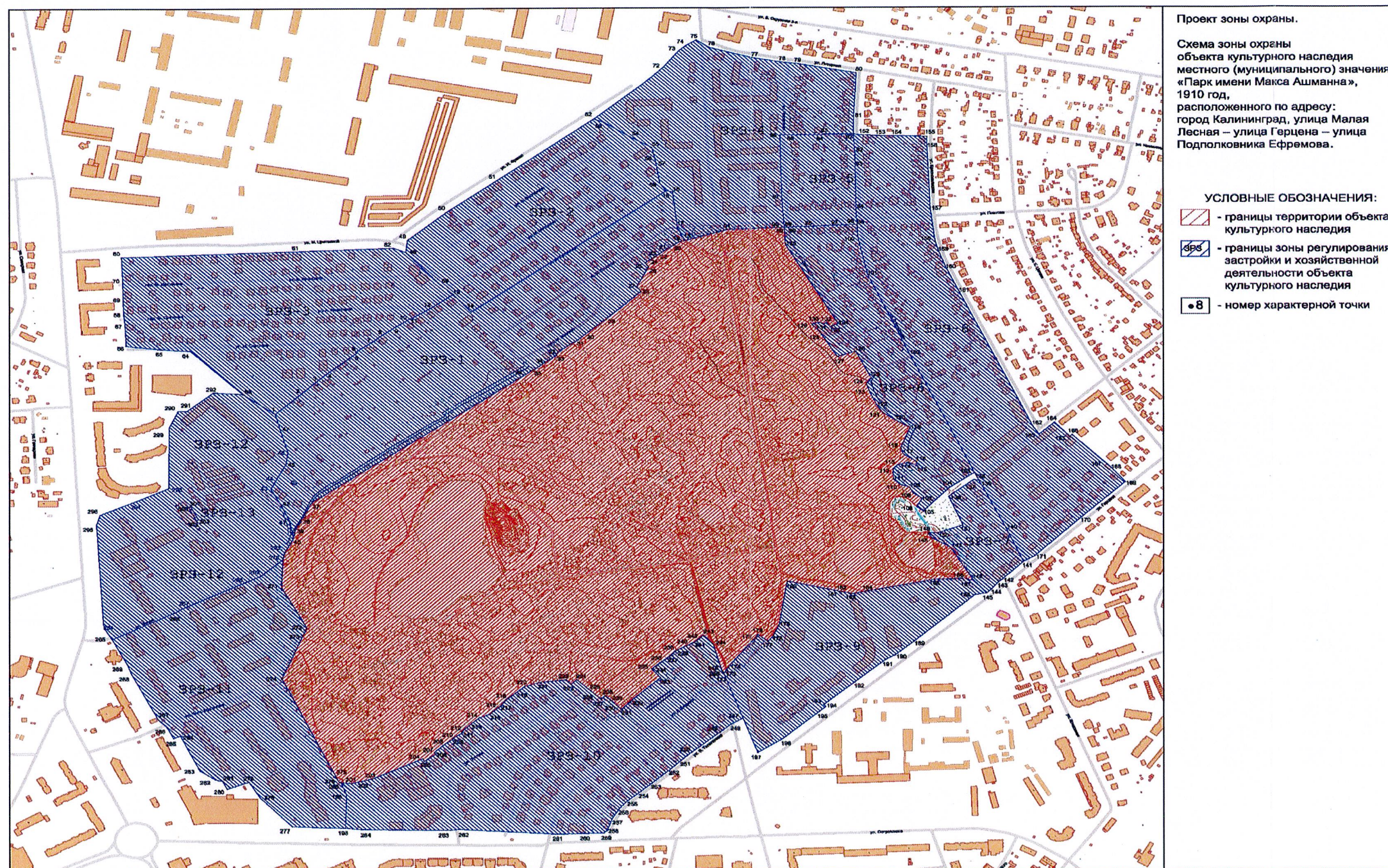


А.А. Алиханов

З О Н А

охраны объекта культурного наследия местного (муниципального) значения «Парк имени Макса Ашманна», 1910 год, расположенного по адресу: город Калининград, улица Малая Лесная – улица Герцена – улица Подполковника Ефремова

Глава 1. Графическое описание местоположения границ зоны охраны объекта культурного наследия местного (муниципального) значения «Парк имени Макса Ашманна», 1910 год, расположенного по адресу: город Калининград, улица Малая Лесная – улица Герцена – улица Подполковника Ефремова



**Глава 2. Перечень координат характерных точек границ
зоны регулирования застройки и хозяйственной деятельности
объекта культурного наследия местного (муниципального) значения
«Парк имени Макса Ашманна», 1910 год, расположенного по адресу:
город Калининград, улица Малая Лесная – улица Герцена –
улица Подполковника Ефремова**

Таблица 1

№ п/п	Номер характерной точки	Координата		Средняя квадратическая погрешность местоположения характерных точек, м
		X	Y	
1	2	3	4	5
Участок ЗРЗ-1				
1	1	358 925,170	1 189 340,960	0,5
2	2	358 966,820	1 189 386,260	0,5
3	3	358 992,870	1 189 413,640	0,5
4	4	359 005,540	1 189 428,170	0,5
5	5	359 047,220	1 189 478,770	0,5
6	6	359 049,580	1 189 477,200	0,5
7	7	359 070,330	1 189 506,470	0,5
8	8	359 080,490	1 189 518,470	0,5
9	9	359 099,180	1 189 543,380	0,5
10	10	359 116,590	1 189 569,340	0,5
11	11	359 116,016	1 189 569,809	0,5
12	12	359 138,260	1 189 604,890	0,5
13	13	359 164,940	1 189 641,040	0,5
14	14	359 129,451	1 189 671,157	0,5
15	15	359 371,050	1 190 001,410	0,5
16	16	359 369,010	1 190 012,580	0,5
17	17	359 297,762	1 190 019,875	0,5
18	18	359 271,738	1 190 032,853	0,5
19	19	359 269,090	1 190 023,970	0,5
20	20	359 262,650	1 190 013,920	0,5
21	21	359 250,720	1 189 997,870	0,5
22	22	359 244,750	1 189 989,850	0,5
23	23	359 239,950	1 189 983,390	0,5
24	24	359 238,780	1 189 981,830	0,5
25	25	359 226,840	1 189 965,780	0,5
26	26	359 218,810	1 189 971,750	0,5
27	27	359 178,900	1 189 951,580	0,5
28	28	359 169,460	1 189 958,570	0,5
29	29	359 114,260	1 189 899,910	0,5

1	2	3	4	5
30	30	359 083,460	1 189 864,350	0,5
31	31	359 073,570	1 189 852,930	0,5
32	32	359 044,930	1 189 814,430	0,5
33	33	359 042,250	1 189 816,410	0,5
34	34	359 027,340	1 189 796,350	0,5
35	35	359 012,420	1 189 776,280	0,5
36	36	359 004,180	1 189 764,040	0,5
37	37	358 748,470	1 189 402,920	0,5
38	38	358 714,990	1 189 385,510	0,5
39	39	358 693,570	1 189 374,370	0,5
40	40	358 676,330	1 189 371,660	0,5
41	41	358 710,060	1 189 366,210	0,5
42	42	358 741,330	1 189 352,290	0,5
43	43	358 775,760	1 189 333,460	0,5
44	44	358 790,860	1 189 341,190	0,5
45	45	358 826,210	1 189 359,710	0,5
46	46	358 848,780	1 189 362,370	0,5
47	47	358 893,080	1 189 349,820	0,5
48	1	358 925,170	1 189 340,960	
Участок ЗРЗ-2				
49	48	359 249,630	1 189 561,590	0,5
50	49	359 273,930	1 189 564,940	0,5
51	50	359 330,640	1 189 631,000	0,5
52	51	359 394,280	1 189 716,650	0,5
53	52	359 515,490	1 189 879,610	0,5
54	53	359 508,380	1 189 898,100	0,5
55	54	359 479,250	1 189 941,530	0,5
56	55	359 458,450	1 189 977,090	0,5
57	56	359 445,820	1 189 980,380	0,5
58	57	359 430,280	1 189 983,780	0,5
59	58	359 386,520	1 189 990,880	0,5
60	15	359 371,050	1 190 001,410	0,5
61	14	359 129,451	1 189 671,157	0,5
62	13	359 164,940	1 189 641,040	0,5
63	59	359 182,880	1 189 621,080	0,5
64	48	359 249,630	1 189 561,590	
Участок ЗРЗ-3				
65	60	359 240,366	1 189 081,047	0,5
66	61	359 251,770	1 189 387,370	0,5
67	62	359 257,980	1 189 541,250	0,5
68	48	359 249,630	1 189 561,590	0,5
69	59	359 182,880	1 189 621,080	0,5
70	13	359 164,940	1 189 641,040	0,5
71	12	359 138,260	1 189 604,890	0,5
72	11	359 116,016	1 189 569,809	0,5

1	2	3	4	5
73	10	359 116,590	1 189 569,340	0,5
74	9	359 099,180	1 189 543,380	0,5
75	8	359 080,490	1 189 518,470	0,5
76	7	359 070,330	1 189 506,470	0,5
77	6	359 049,580	1 189 477,200	0,5
78	5	359 047,220	1 189 478,770	0,5
79	4	359 005,540	1 189 428,170	0,5
80	3	358 992,870	1 189 413,640	0,5
81	2	358 966,820	1 189 386,260	0,5
82	1	358 925,170	1 189 340,960	0,5
83	63	358 965,350	1 189 286,190	0,5
84	64	359 051,892	1 189 197,467	0,5
85	65	359 055,290	1 189 148,650	0,5
86	66	359 062,610	1 189 088,720	0,5
87	67	359 105,910	1 189 086,980	0,5
88	68	359 125,530	1 189 084,630	0,5
89	69	359 150,260	1 189 083,910	0,5
90	70	359 191,210	1 189 083,170	0,5
91	60	359 240,366	1 189 081,047	0,5
Участок ЗРЗ-4				
92	52	359 515,490	1 189 879,610	0,5
93	71	359 590,440	1 189 968,050	0,5
94	72	359 618,300	1 189 996,500	0,5
95	73	359 651,700	1 190 022,710	0,5
96	74	359 662,180	1 190 035,220	0,5
97	75	359 673,000	1 190 052,050	0,5
98	76	359 658,200	1 190 074,110	0,5
99	77	359 637,350	1 190 146,820	0,5
100	78	359 627,620	1 190 201,890	0,5
101	79	359 626,060	1 190 220,580	0,5
102	80	359 606,450	1 190 323,700	0,5
103	81	359 520,690	1 190 319,100	0,5
104	82	359 484,250	1 190 318,740	0,5
105	83	359 484,200	1 190 268,480	0,5
106	84	359 482,670	1 190 268,330	0,5
107	85	359 482,810	1 190 207,110	0,5
108	86	359 482,792	1 190 194,499	0,5
109	87	359 356,840	1 190 197,270	0,5
110	88	359 296,990	1 190 201,700	0,5
111	89	359 296,820	1 190 193,790	0,5
112	90	359 297,140	1 190 193,790	0,5
113	91	359 293,220	1 190 104,910	0,5
114	18	359 271,738	1 190 032,853	0,5
115	17	359 297,762	1 190 019,875	0,5
116	16	359 369,010	1 190 012,580	0,5

1	2	3	4	5
117	15	359 371,050	1 190 001,410	0,5
118	58	359 386,520	1 189 990,880	0,5
119	57	359 430,280	1 189 983,780	0,5
120	56	359 445,820	1 189 980,380	0,5
121	55	359 458,450	1 189 977,090	0,5
122	54	359 479,250	1 189 941,530	0,5
123	53	359 508,380	1 189 898,100	0,5
124	52	359 515,490	1 189 879,610	0,5
Участок ЗРЗ-5				
125	86	359 482,792	1 190 194,499	0,5
126	85	359 482,810	1 190 207,110	0,5
127	84	359 482,670	1 190 268,330	0,5
128	83	359 484,200	1 190 268,480	0,5
129	82	359 484,250	1 190 318,740	0,5
130	92	359 447,860	1 190 320,930	0,5
131	93	359 429,780	1 190 321,210	0,5
132	94	359 332,650	1 190 322,690	0,5
133	95	359 301,990	1 190 324,710	0,5
134	96	359 302,750	1 190 321,570	0,5
135	97	359 301,540	1 190 291,380	0,5
136	98	359 299,110	1 190 237,350	0,5
137	99	359 298,170	1 190 216,670	0,5
138	88	359 296,990	1 190 201,700	0,5
139	87	359 356,840	1 190 197,270	0,5
140	86	359 482,792	1 190 194,499	0,5
Участок ЗРЗ-6				
141	88	359 296,990	1 190 201,700	0,5
142	99	359 298,170	1 190 216,670	0,5
143	98	359 299,110	1 190 237,350	0,5
144	97	359 301,540	1 190 291,380	0,5
145	96	359 302,750	1 190 321,570	0,5
146	95	359 301,990	1 190 324,710	0,5
147	100	359 280,240	1 190 325,330	0,5
148	101	359 202,440	1 190 342,220	0,5
149	102	359 041,760	1 190 413,150	0,5
150	103	358 804,940	1 190 522,370	0,5
151	104	358 774,300	1 190 479,580	0,5
152	105	358 727,820	1 190 435,860	0,5
153	106	358 736,910	1 190 424,900	0,5
154	107	358 753,320	1 190 433,720	0,5
155	108	358 764,550	1 190 418,870	0,5
156	109	358 776,280	1 190 412,320	0,5
157	110	358 781,210	1 190 396,800	0,5
158	111	358 792,460	1 190 385,520	0,5
159	112	358 812,100	1 190 385,010	0,5

1	2	3	4	5
160	113	358 820,850	1 190 392,340	0,5
161	114	358 825,010	1 190 411,460	0,5
162	115	358 819,240	1 190 425,390	0,5
163	116	358 827,380	1 190 424,000	0,5
164	117	358 842,320	1 190 401,730	0,5
165	118	358 854,740	1 190 398,010	0,5
166	119	358 895,620	1 190 413,850	0,5
167	120	358 909,320	1 190 389,920	0,5
168	121	358 925,540	1 190 367,500	0,5
169	122	358 938,180	1 190 358,380	0,5
170	123	358 968,570	1 190 344,880	0,5
171	124	358 984,460	1 190 339,650	0,5
172	125	358 993,850	1 190 348,480	0,5
173	126	359 048,120	1 190 322,260	0,5
174	127	359 037,510	1 190 291,210	0,5
175	128	359 087,350	1 190 261,410	0,5
176	129	359 103,310	1 190 247,360	0,5
177	130	359 106,370	1 190 261,220	0,5
178	131	359 102,850	1 190 267,270	0,5
179	132	359 106,130	1 190 273,360	0,5
180	133	359 097,000	1 190 278,740	0,5
181	134	359 104,460	1 190 292,140	0,5
182	135	359 262,890	1 190 203,730	0,5
183	88	359 296,990	1 190 201,700	0,5
Участок ЗРЗ-7				
184	136	358 757,058	1 190 478,745	0,5
185	137	358 785,900	1 190 514,670	0,5
186	138	358 790,980	1 190 521,770	0,5
187	139	358 788,850	1 190 529,970	0,5
188	140	358 694,520	1 190 575,380	0,5
189	141	358 626,460	1 190 605,180	0,5
190	142	358 591,420	1 190 569,210	0,5
191	143	358 585,810	1 190 562,830	0,5
192	144	358 570,750	1 190 550,320	0,5
193	145	358 564,090	1 190 542,860	0,5
194	146	358 592,510	1 190 518,770	0,5
195	147	358 655,620	1 190 481,830	0,5
196	148	358 674,670	1 190 449,990	0,5
197	149	358 684,490	1 190 443,300	0,5
198	150	358 684,700	1 190 461,100	0,5
199	151	358 700,050	1 190 502,840	0,5
200	136	358 757,058	1 190 478,745	0,5
Участок ЗРЗ-8				
201	82	359 484,250	1 190 318,740	0,5
202	152	359 482,480	1 190 332,720	0,5

1	2	3	4	5
203	153	359 480,890	1 190 362,140	0,5
204	154	359 480,670	1 190 385,820	0,5
205	155	359 479,160	1 190 442,400	0,5
206	156	359 462,630	1 190 442,740	0,5
207	157	359 336,130	1 190 448,190	0,5
208	158	359 268,420	1 190 456,530	0,5
209	159	359 251,100	1 190 461,480	0,5
210	160	359 216,740	1 190 474,120	0,5
211	161	359 167,230	1 190 496,940	0,5
212	162	358 895,510	1 190 622,280	0,5
213	163	358 881,028	1 190 632,157	0,5
214	164	358 904,720	1 190 658,150	0,5
215	165	358 876,210	1 190 684,150	0,5
216	166	358 879,858	1 190 688,141	0,5
217	167	358 821,166	1 190 747,423	0,5
218	168	358 814,025	1 190 754,245	0,5
219	169	358 785,570	1 190 778,150	0,5
220	170	358 712,010	1 190 700,640	0,5
221	171	358 637,940	1 190 624,670	0,5
222	141	358 626,460	1 190 605,180	0,5
223	140	358 694,520	1 190 575,380	0,5
224	139	358 788,850	1 190 529,970	0,5
225	103	358 804,940	1 190 522,370	0,5
226	102	359 041,760	1 190 413,150	0,5
227	101	359 202,440	1 190 342,220	0,5
228	100	359 280,240	1 190 325,330	0,5
229	95	359 301,990	1 190 324,710	0,5
230	94	359 332,650	1 190 322,690	0,5
231	93	359 429,780	1 190 321,210	0,5
232	92	359 447,860	1 190 320,930	0,5
233	82	359 484,250	1 190 318,740	0,5
Участок ЗРЗ-9				
234	172	358 405,160	1 190 096,900	0,5
235	173	358 407,210	1 190 098,920	0,5
236	174	358 418,010	1 190 104,790	0,5
237	175	358 476,910	1 190 152,270	0,5
238	176	358 482,500	1 190 155,840	0,5
239	177	358 468,490	1 190 173,680	0,5
240	178	358 480,090	1 190 182,390	0,5
241	179	358 501,120	1 190 192,210	0,5
242	180	358 588,820	1 190 206,020	0,5
243	181	358 568,240	1 190 294,800	0,5
244	182	358 568,120	1 190 297,840	0,5
245	183	358 563,530	1 190 315,680	0,5
246	184	358 568,140	1 190 338,690	0,5
247	185	358 591,620	1 190 455,750	0,5

1	2	3	4	5
248	186	358 593,850	1 190 507,550	0,5
249	187	358 589,230	1 190 514,970	0,5
250	146	358 592,510	1 190 518,770	0,5
251	145	358 564,090	1 190 542,860	0,5
252	188	358 560,470	1 190 522,610	0,5
253	189	358 468,270	1 190 420,470	0,5
254	190	358 441,200	1 190 388,700	0,5
255	191	358 431,630	1 190 371,800	0,5
256	192	358 387,230	1 190 319,640	0,5
257	193	358 342,870	1 190 267,540	0,5
258	194	358 338,740	1 190 271,200	0,5
259	195	358 329,490	1 190 260,700	0,5
260	196	358 274,750	1 190 197,320	0,5
261	197	358 248,360	1 190 155,970	0,5
262	247	358 316,860	1 190 130,164	0,5
263	172	358 405,160	1 190 096,900	0,5
Участок ЗРЗ-10				
264	198	358 102,030	1 189 459,810	0,5
265	199	358 168,120	1 189 461,530	0,5
266	200	358 192,650	1 189 452,060	0,5
267	201	358 189,980	1 189 468,940	0,5
268	202	358 194,780	1 189 488,290	0,5
269	203	358 198,900	1 189 504,900	0,5
270	204	358 238,790	1 189 589,620	0,5
271	205	358 233,570	1 189 591,820	0,5
272	206	358 247,740	1 189 611,600	0,5
273	207	358 250,830	1 189 608,800	0,5
274	208	358 265,140	1 189 623,690	0,5
275	209	358 277,040	1 189 639,780	0,5
276	210	358 278,320	1 189 638,850	0,5
277	211	358 289,350	1 189 655,590	0,5
278	212	358 291,460	1 189 654,080	0,5
279	213	358 305,600	1 189 668,560	0,5
280	214	358 318,790	1 189 683,690	0,5
281	215	358 326,680	1 189 702,720	0,5
282	216	358 339,610	1 189 716,650	0,5
283	217	358 339,810	1 189 717,840	0,5
284	218	358 355,721	1 189 730,995	0,5
285	219	358 368,482	1 189 746,653	0,5
286	220	358 381,250	1 189 761,890	0,5
287	221	358 388,850	1 189 789,570	0,5
288	222	358 393,450	1 189 832,200	0,5
289	223	358 384,880	1 189 839,850	0,5
290	224	358 393,980	1 189 849,690	0,5
291	225	358 372,860	1 189 872,210	0,5

1	2	3	4	5
292	226	358 363,940	1 189 881,570	0,5
293	227	358 354,760	1 189 891,200	0,5
294	228	358 362,020	1 189 898,189	0,5
295	229	358 353,030	1 189 907,663	0,5
296	230	358 343,860	1 189 916,060	0,5
297	231	358 334,750	1 189 925,510	0,5
298	232	358 351,910	1 189 941,340	0,5
299	233	358 397,090	1 189 991,290	0,5
300	234	358 413,980	1 189 976,840	0,5
301	235	358 414,880	1 189 976,070	0,5
302	236	358 428,850	1 189 993,150	0,5
303	237	358 440,920	1 190 007,910	0,5
304	238	358 451,920	1 190 018,080	0,5
305	239	358 451,480	1 190 018,640	0,5
306	240	358 460,340	1 190 034,480	0,5
307	241	358 467,350	1 190 048,040	0,5
308	242	358 470,560	1 190 051,620	0,5
309	243	358 481,050	1 190 063,300	0,5
310	244	358 462,810	1 190 079,660	0,5
311	245	358 409,600	1 190 094,070	0,5
312	246	358 408,950	1 190 095,400	0,5
313	172	358 405,160	1 190 096,900	0,5
314	247	358 316,860	1 190 130,164	0,5
315	248	358 304,150	1 190 109,220	0,5
316	249	358 288,330	1 190 090,780	0,5
317	250	358 249,740	1 190 043,850	0,5
318	251	358 233,970	1 190 026,090	0,5
319	252	358 218,350	1 190 009,830	0,5
320	253	358 187,890	1 189 975,690	0,5
321	254	358 172,760	1 189 957,800	0,5
322	255	358 150,990	1 189 932,360	0,5
323	256	358 137,770	1 189 920,780	0,5
324	257	358 118,390	1 189 909,220	0,5
325	258	358 095,630	1 189 901,310	0,5
326	259	358 090,830	1 189 895,020	0,5
327	260	358 090,080	1 189 868,430	0,5
328	261	358 088,860	1 189 813,260	0,5
329	262	358 099,100	1 189 649,820	0,5
330	263	358 097,180	1 189 634,660	0,5
331	264	358 099,090	1 189 487,440	0,5
332	198	358 102,030	1 189 459,810	0,5
Участок ЗРЗ-11				
333	265	358 476,605	1 189 065,091	0,5
334	266	358 530,170	1 189 172,790	0,5
335	267	358 537,210	1 189 183,260	0,5

1	2	3	4	5
336	268	358 589,680	1 189 291,250	0,5
337	269	358 602,320	1 189 317,240	0,5
338	270	358 634,790	1 189 354,090	0,5
339	271	358 579,150	1 189 351,800	0,5
340	272	358 498,540	1 189 394,470	0,5
341	273	358 483,800	1 189 388,360	0,5
342	274	358 397,050	1 189 352,390	0,5
343	275	358 202,490	1 189 444,370	0,5
344	276	358 193,170	1 189 448,770	0,5
345	200	358 192,650	1 189 452,060	0,5
346	199	358 168,120	1 189 461,530	0,5
347	198	358 102,030	1 189 459,810	0,5
348	277	358 104,850	1 189 369,530	0,5
349	278	358 162,860	1 189 314,900	0,5
350	279	358 193,580	1 189 296,540	0,5
351	280	358 179,120	1 189 259,230	0,5
352	281	358 194,870	1 189 251,600	0,5
353	282	358 197,810	1 189 240,100	0,5
354	283	358 215,960	1 189 213,150	0,5
355	284	358 285,350	1 189 180,270	0,5
356	285	358 280,220	1 189 168,900	0,5
357	286	358 300,770	1 189 158,770	0,5
358	287	358 317,020	1 189 143,290	0,5
359	288	358 408,240	1 189 097,460	0,5
360	289	358 425,570	1 189 091,390	0,5
361	265	358 476,605	1 189 065,091	0,5
Участок ЗРЗ-12				
Внешний контур				
362	290	358 932,090	1 189 176,640	0,5
363	291	358 931,930	1 189 191,670	0,5
364	292	358 968,670	1 189 236,260	0,5
365	63	358 965,350	1 189 286,190	0,5
366	1	358 925,170	1 189 340,960	0,5
367	47	358 893,080	1 189 349,820	0,5
368	46	358 848,780	1 189 362,370	0,5
369	45	358 826,210	1 189 359,710	0,5
370	44	358 790,860	1 189 341,190	0,5
371	43	358 775,760	1 189 333,460	0,5
372	42	358 741,330	1 189 352,290	0,5
373	41	358 710,060	1 189 366,210	0,5
374	40	358 676,330	1 189 371,660	0,5
375	293	358 648,980	1 189 357,260	0,5
376	270	358 634,790	1 189 354,090	0,5
377	269	358 602,320	1 189 317,240	0,5
378	268	358 589,680	1 189 291,250	0,5

1	2	3	4	5
379	267	358 537,210	1 189 183,260	0,5
380	266	358 530,170	1 189 172,790	0,5
381	265	358 476,605	1 189 065,091	0,5
382	294	358 500,750	1 189 050,880	0,5
383	295	358 704,860	1 189 038,770	0,5
384	296	358 724,930	1 189 044,520	0,5
385	297	358 751,280	1 189 103,870	0,5
386	298	358 777,670	1 189 160,690	0,5
387	299	358 898,770	1 189 161,450	0,5
388	290	358 932,090	1 189 176,640	0,5
Внутренний контур				
389	300	358 740,329	1 189 194,431	0,5
390	301	358 741,950	1 189 197,746	0,5
391	302	358 715,031	1 189 210,907	0,5
392	303	358 713,410	1 189 207,592	0,5
393	300	358 740,329	1 189 194,431	0,5
Участок ЗРЗ-13				
394	300	358 740,329	1 189 194,431	0,5
395	301	358 741,950	1 189 197,746	0,5
396	302	358 715,031	1 189 210,907	0,5
397	303	358 713,410	1 189 207,592	0,5
398	300	358 740,329	1 189 194,431	0,5

УТВЕРЖДЕНЫ
постановлением Правительства
Калининградской области
от 21 июля 2020 г. № 508

ТРЕБОВАНИЯ

**к градостроительным регламентам в границах территории зоны охраны
объекта культурного наследия местного (муниципального) значения
«Парк имени Макса Ашманна», 1910 год, расположенного по адресу:
город Калининград, улица Малая Лесная – улица Герцена –
улица Подполковника Ефремова**

**Требования к градостроительным регламентам в границах территории
зоны регулирования застройки и хозяйственной деятельности
объекта культурного наследия местного (муниципального) значения
«Парк имени Макса Ашманна», 1910 год, расположенного по адресу:
город Калининград, улица Малая Лесная – улица Герцена –
улица Подполковника Ефремова**

1. В границах территории участков ЗРЗ-1 – ЗРЗ-13 зоны регулирования застройки и хозяйственной деятельности объекта культурного наследия местного (муниципального) значения «Парк имени Макса Ашманна», 1910 год, расположенного по адресу: город Калининград, улица Малая Лесная – улица Герцена – улица Подполковника Ефремова (далее – ОКН «Парк имени Макса Ашманна»), запрещается:

1) строительство и размещение производственных объектов, объектов складского назначения, предприятий, создающих повышенные грузовые потоки;

2) строительство и размещение розничных рынков, автомобильных моек, автозаправочных станций, автозаправочных комплексов;

3) размещение объектов, оказывающих негативное воздействие на окружающую среду, I и II категорий в соответствии с Федеральным законом от 10 января 2002 года № 7-ФЗ «Об охране окружающей среды»;

4) размещение рекламных и информационных конструкций на крышах зданий, строений, сооружений;

5) строительство зданий, строений и сооружений (за исключением линейных объектов) в границах улично-дорожной сети, а также в границах земельных участков общего пользования;

6) строительство объектов капитального строительства (за исключением линейных объектов) с превышением параметров, указанных в пункте 3 настоящих требований;

7) реконструкция объектов капитального строительства (за исключением линейных объектов) без соблюдения параметров, указанных в пункте 3 настоящих требований;

8) строительство и реконструкция сооружений, являющихся неотъемлемой технологической частью линейных объектов, с превышением параметров, указанных в пункте 3 настоящих требований.

2. В границах территории участков ЗРЗ-1 – ЗРЗ-13 зоны регулирования застройки и хозяйственной деятельности ОКН «Парк имени Макса Ашманна» допускается:

1) реконструкция объектов капитального строительства (за исключением линейных объектов) при соблюдении параметров, указанных в пункте 3 настоящих требований;

2) ремонт объектов капитального строительства;

3) строительство и реконструкция сооружений, являющихся неотъемлемой технологической частью линейных объектов, при условии соблюдения параметров, указанных в пункте 3 настоящих требований.

3. В границах территории участков ЗРЗ-1 – ЗРЗ-13 зоны регулирования застройки и хозяйственной деятельности ОКН «Парк имени Макса Ашманна» осуществление строительства и реконструкции объектов капитального строительства (за исключением линейных объектов) допускается в случае соответствия следующим параметрам:

1) в границах территории участков ЗРЗ-1, ЗРЗ-5 максимальная высота зданий, строений, сооружений с учетом высотных акцентов – 13 метров;

2) в границах территории участков ЗРЗ-2, ЗРЗ-4 максимальная высота зданий, строений, сооружений с учетом высотных акцентов – 15 метров;

3) в границах территории участка ЗРЗ-3 максимальная высота зданий, строений, сооружений с учетом высотных акцентов – 18 метров;

4) в границах территории участков ЗРЗ-6, ЗРЗ-7, ЗРЗ-12 максимальная высота зданий, строений, сооружений с учетом высотных акцентов – 17 метров;

5) в границах территории участков ЗРЗ-8, ЗРЗ-9 максимальная высота зданий, строений, сооружений с учетом высотных акцентов – 24 метра;

6) в границах территории участка ЗРЗ-10 максимальная высота зданий, строений, сооружений с учетом высотных акцентов – 16 метров;

7) в границах территории участка ЗРЗ-11 максимальная высота зданий, строений, сооружений с учетом высотных акцентов – 25 метров;

8) в границах территории участка ЗРЗ-13 максимальная высота зданий, строений, сооружений с учетом высотных акцентов – 33 метра; допускается установка молниеприемников с превышением высоты, указанной в настоящем подпункте, не более чем на 1,5 метра.

4. В случае если максимальная высота зданий, строений, сооружений с учетом высотных акцентов, указанная в пункте 3 настоящих требований, превышает максимальную высоту зданий, строений, сооружений, установленную для соответствующих территориальных зон в Правилах землепользования и застройки, действующих в границах городского округа «Город Калининград», действует максимальная высота зданий, строений,

сооружений, установленная Правилами землепользования и застройки городского округа «Город Калининград».

5. Предельные параметры, не установленные в пункте 3 настоящих требований, действуют в соответствии с Правилами землепользования и застройки городского округа «Город Калининград».