



## ПРАВИТЕЛЬСТВО КАЛИНИНГРАДСКОЙ ОБЛАСТИ

### ПОСТАНОВЛЕНИЕ

от 17 марта 2020 г. № 135  
Калининград

**Об установлении публичного сервитута  
в целях размещения объекта электросетевого хозяйства  
регионального значения – ВЛ 110 кВ №167/168 ПС330/110кВ  
«Северная» – ПС110/15кВ «Пионерская»**

В соответствии со статьей 23, пунктом 4 статьи 39.43 Земельного кодекса Российской Федерации, статьей 3.6 Федерального закона от 25 октября 2001 года № 137-ФЗ «О введении в действие Земельного кодекса Российской Федерации», пунктом 8 статьи 5 Закона Калининградской области от 21 декабря 2006 года № 105 «Об особенностях регулирования земельных отношений на территории Калининградской области», на основании ходатайства Акционерного общества «Янтарьэнерго» (ОГРН 1023900764832, ИНН 3903007130) об установлении публичного сервитута от 29 октября 2019 года Правительство Калининградской области **п о с т а н о в л я е т :**

1. Установить публичный сервитут для использования земельных участков в целях размещения объекта электросетевого хозяйства регионального значения – ВЛ 110 кВ №167/168 ПС330/110кВ «Северная» – ПС110/15кВ «Пионерская» (право собственности Акционерного общества «Янтарьэнерго» зарегистрировано в Едином государственном реестре недвижимости 21 января 2015 года за № 39-39/001-39-39-01/401/2014-720/1):

1) в отношении земельных участков для переоформления права аренды Акционерного общества «Янтарьэнерго» на публичный сервитут по перечню согласно приложению № 1;

2) в отношении земельных участков, на которые у Акционерного общества «Янтарьэнерго» отсутствуют права, по перечню согласно приложению № 2.

2. Утвердить прилагаемые границы публичного сервитута.

3. Определить срок публичного сервитута – 49 лет.

4. Размещение объекта электросетевого хозяйства регионального

значения – ВЛ 110 кВ №167/168 ПС330/110кВ «Северная» – ПС110/15кВ «Пионерская» предусмотрено схемой территориального планирования Калининградской области, утвержденной постановлением Правительства Калининградской области от 02 декабря 2011 года № 907 «Об утверждении схемы территориального планирования Калининградской области».

5. Порядок установления зон с особыми условиями использования территорий и содержание ограничений прав на земельные участки в границах таких зон определяются в соответствии с постановлением Правительства Российской Федерации от 24 февраля 2009 года № 160 «О порядке установления охранных зон объектов электросетевого хозяйства и особых условий использования земельных участков, расположенных в границах таких зон».

6. Сроки и график выполнения работ при осуществлении деятельности, для обеспечения которой устанавливается публичный сервитут, – с 1 по 5 число каждого календарного месяца в течение срока действия публичного сервитута.

7. Владелец публичного сервитута (Акционерное общество «Янтарьэнерго») в срок не позднее чем 3 месяца с момента наступления обстоятельств, предусмотренных пунктом 8 статьи 39.50 Земельного кодекса Российской Федерации, обязан привести земельные участки, указанные в приложениях № 1 и № 2 к настоящему постановлению, в состояние, пригодное для их использования, в соответствии с разрешенным использованием.

8. Агентству по имуществу Калининградской области (Н.А. Кузнецовой) в течение 5 рабочих дней со дня вступления в силу настоящего постановления:

1) обеспечить размещение настоящего постановления на официальном сайте Правительства Калининградской области в информационно-телекоммуникационной сети «Интернет»;

2) обеспечить опубликование настоящего постановления в порядке, установленном для официального опубликования (обнародования) муниципальных правовых актов Уставом муниципального образования «Городской округ «Город Калининград», Уставом муниципального образования «Гурьевский городской округ», Уставом муниципального образования «Зеленоградский городской округ» и Уставом муниципального образования «Пионерский городской округ»;

3) направить копию настоящего постановления правообладателям земельных участков, указанных в приложениях № 1 и № 2 к настоящему постановлению;

4) направить копию настоящего постановления в Управление Федеральной службы государственной регистрации, кадастра и картографии по Калининградской области;

5) направить владельцу публичного сервитута (Акционерному обществу «Янтарьэнерго») копию настоящего постановления, сведения о лицах, являющихся правообладателями земельных участков, указанных в

приложениях № 1 и № 2 к настоящему постановлению, копии документов, подтверждающих права указанных лиц на земельные участки.

9. Постановление вступает в силу со дня его официального опубликования.

Губернатор  
Калининградской области



А.А. Алиханов

ПРИЛОЖЕНИЕ № 1  
к постановлению Правительства  
Калининградской области  
от 17 марта 2020 г. № 135

**П Е Р Е Ч Е Н Ь**

**земельных участков для переоформления права аренды Акционерного общества «Янтарьэнерго» на публичный сервитут, в отношении которых устанавливается публичный сервитут для использования земельных участков в целях размещения объекта электросетевого хозяйства регионального значения – ВЛ 110 кВ №167/168 ПС330/110кВ «Северная» – ПС110/15кВ «Пионерская» (право собственности Акционерного общества «Янтарьэнерго» зарегистрировано в Едином государственном реестре недвижимости 21 января 2015 года за № 39-39/001-39-39-01/401/2014-720/1)**

№ п/п	Кадастровый номер земельного участка	Адрес (описание местоположения) земельного участка
1	2	3
1	39:15:130201:4	Местоположение установлено относительно ориентира, расположенного в границах участка. Почтовый адрес ориентира: Калининградская обл., г. Калининград, ул. Б. Окружная
2	39:15:130201:7	Местоположение установлено относительно ориентира, расположенного в границах участка. Почтовый адрес ориентира: Калининградская область, г. Калининград, ул. Б. Окружная
3	39:15:130202:5	Местоположение установлено относительно ориентира, расположенного в границах участка. Почтовый адрес ориентира: Калининградская область, г. Калининград, ул. Большая окружная
4	39:05:040627:250	Местоположение установлено относительно ориентира, расположенного в границах участка. Почтовый адрес ориентира: Калининградская область, р-н Зеленоградский, в районе п. Зеленый Гай
5	39:05:040627:251	Местоположение установлено относительно ориентира, расположенного в границах участка. Почтовый адрес ориентира: Калининградская область, р-н Зеленоградский, в районе п. Зеленый Гай
6	39:05:040625:243	Местоположение установлено относительно ориентира, расположенного в границах участка. Почтовый адрес ориентира: Калининградская область, р-н Зеленоградский
7	39:05:040619:327	Местоположение установлено относительно ориентира, расположенного в границах участка. Почтовый адрес ориентира: Калининградская область, р-н Зеленоградский, в районе п. Романово

1	2	3
8	39:05:040610:140	Местоположение установлено относительно ориентира, расположенного в границах участка. Почтовый адрес ориентира: Калининградская область, р-н Зеленоградский, в районе п. Романово
9	39:05:060701:874	Местоположение установлено относительно ориентира, расположенного в границах участка. Почтовый адрес ориентира: Калининградская область, р-н Зеленоградский, район поселка Холмогоровка
10	39:05:060701:875	Местоположение установлено относительно ориентира, расположенного в границах участка. Почтовый адрес ориентира: Калининградская область, р-н Зеленоградский, район поселка Холмогоровка
11	39:05:060701:876	Местоположение установлено относительно ориентира, расположенного в границах участка. Почтовый адрес ориентира: Калининградская область, р-н Зеленоградский, район поселка Холмогоровка
12	39:05:060701:877	Местоположение установлено относительно ориентира, расположенного в границах участка. Почтовый адрес ориентира: Калининградская область, р-н Зеленоградский, район поселка Холмогоровка
13	39:05:061107:214	Местоположение установлено относительно ориентира, расположенного в границах участка. Почтовый адрес ориентира: Калининградская область, р-н Зеленоградский, район поселка Откосово
14	39:05:061115:132	Местоположение установлено относительно ориентира, расположенного в границах участка. Почтовый адрес ориентира: Калининградская область, р-н Зеленоградский, район поселка Кузнецкое
15	39:19:010330:58	Местоположение установлено относительно ориентира, расположенного в границах участка. Почтовый адрес ориентира: Калининградская обл., г. Пионерский, Калининградское шоссе
16	39:03:040033:207	Местоположение установлено относительно ориентира, расположенного в границах участка. Почтовый адрес ориентира: Калининградская обл., р-н Гурьевский, п. Кутузово
17	39:03:040033:208	Местоположение установлено относительно ориентира, расположенного в границах участка. Почтовый адрес ориентира: Калининградская обл., р-н Гурьевский, п. Кутузово
18	39:03:040033:209	Местоположение установлено относительно ориентира, расположенного в границах участка. Почтовый адрес ориентира: Калининградская обл., р-н Гурьевский, п. Кутузово
19	39:03:040033:210	Местоположение установлено относительно ориентира, расположенного в границах участка.

1	2	3
		Почтовый адрес ориентира: Калининградская обл., р-н Гурьевский, п. Кутузово
20	39:03:040033:211	Местоположение установлено относительно ориентира, расположенного в границах участка. Почтовый адрес ориентира: Калининградская обл., р-н Гурьевский, п. Кутузово
21	39:03:040033:212	Местоположение установлено относительно ориентира, расположенного в границах участка. Почтовый адрес ориентира: Калининградская обл., р-н Гурьевский, п. Кутузово

ПРИЛОЖЕНИЕ № 2  
к постановлению Правительства  
Калининградской области  
от 17 марта 2020 г. № 135

**П Е Р Е Ч Е Н Ь**  
**земельных участков, на которые у Акционерного общества**  
**«Янтарьэнерго» отсутствуют права и устанавливается публичный**  
**сервитут для использования земельных участков в целях размещения**  
**объекта электросетевого хозяйства регионального значения – ВЛ 110 кВ**  
**№167/168 ПС330/110кВ «Северная» – ПС110/15кВ «Пионерская» (право**  
**собственности Акционерного общества «Янтарьэнерго»**  
**зарегистрировано в Едином государственном реестре недвижимости**  
**21 января 2015 года за № 39-39/001-39-39-01/401/2014-720/1)**

№ п/п	Кадастровый номер земельного участка	Адрес (местоположение) земельного участка
1	2	3
1	39:15:130201:6	Местоположение установлено относительно ориентира, расположенного в границах участка. Почтовый адрес ориентира: Калининградская область, г. Калининград, ул. Большая окружная
2	39:15:000000:13569	Местоположение установлено относительно ориентира, расположенного в границах участка. Почтовый адрес ориентира: Калининградская область, г. Калининград, ул. Большая Окружная
3	39:15:000000:7371	Местоположение установлено относительно ориентира, расположенного в границах участка. Почтовый адрес ориентира: Калининградская область, г. Калининград, ул. Б. Окружная – ул. Лукашова
4	39:05:060203:222	Местоположение установлено относительно ориентира, расположенного в границах участка. Почтовый адрес ориентира: Калининградская обл., р-н Зеленоградский, АО "Страж Балтики", расположенный с восточной стороны от дороги Калининград – Светлогорск
5	39:05:060203:230	Местоположение установлено относительно ориентира, расположенного в границах участка. Почтовый адрес ориентира: Калининградская обл., р-н Зеленоградский, АО "Страж Балтики" расположенный с восточной стороны от дороги Калининград – Светлогорск
6	39:05:040627:225	Местоположение установлено относительно ориентира, расположенного в границах участка. Почтовый адрес ориентира: Россия, Калининградская область, Зеленоградский район, Ковровское с/п
7	39:05:040627:226	Местоположение установлено относительно ориентира, расположенного в границах участка.

1	2	3
		Почтовый адрес ориентира: Россия, Калининградская область, Зеленоградский район, Ковровское с/п
8	39:05:040627:227	Местоположение установлено относительно ориентира, расположенного в границах участка. Почтовый адрес ориентира: Россия, Калининградская область, Зеленоградский район, Ковровское с/п
9	39:05:040627:228	Местоположение установлено относительно ориентира, расположенного в границах участка. Почтовый адрес ориентира: Россия, Калининградская область, Зеленоградский район, Ковровское с/п
10	39:05:040627:337	Местоположение установлено относительно ориентира, расположенного в границах участка. Почтовый адрес ориентира: Калининградская область, Зеленоградский район, п. Зеленый Гай, ТОО "Романово"
11	39:05:040627:338	Местоположение установлено относительно ориентира, расположенного в границах участка. Почтовый адрес ориентира: Калининградская область, Зеленоградский район, п. Зеленый Гай, ТОО "Романово"
12	39:05:040627:339	Местоположение установлено относительно ориентира, расположенного в границах участка. Почтовый адрес ориентира: Калининградская область, Зеленоградский район, п. Зеленый Гай, ТОО "Романово"
13	39:05:040627:340	Местоположение установлено относительно ориентира, расположенного в границах участка. Почтовый адрес ориентира: Калининградская область, Зеленоградский район, восточнее пос. Зеленый Гай
14	39:05:040627:50	Местоположение установлено относительно ориентира, расположенного в границах участка. Почтовый адрес ориентира: Калининградская обл., р-н Зеленоградский, южнее и вдоль грунтовой дороги на пос. Молочный
15	39:05:040627:54	Местоположение установлено относительно ориентира, расположенного в границах участка. Почтовый адрес ориентира: Калининградская область, р-н Зеленоградский, п. Зеленый Гай
16	39:05:040627:61	Местоположение установлено относительно ориентира, расположенного в границах участка. Почтовый адрес ориентира: Калининградская область, р-н Зеленоградский, п. Молочное
17	39:05:040627:62	Местоположение установлено относительно ориентира, расположенного в границах участка. Почтовый адрес ориентира: Калининградская область, р-н Зеленоградский, п. Молочное
18	39:05:040627:63	Местоположение установлено относительно ориентира, расположенного в границах участка.

1	2	3
		Почтовый адрес ориентира: Калининградская область, р-н Зеленоградский, п. Молочное
19	39:05:040627:64	Местоположение установлено относительно ориентира, расположенного в границах участка. Почтовый адрес ориентира: Калининградская область, р-н Зеленоградский, п. Молочное
20	39:05:040627:65	Местоположение установлено относительно ориентира, расположенного в границах участка. Почтовый адрес ориентира: Калининградская область, р-н Зеленоградский, п. Молочное
21	39:05:040625:12	Местоположение установлено относительно ориентира, расположенного в границах участка. Почтовый адрес ориентира: Калининградская обл., Зеленоградский р-н
22	39:05:040625:17	Местоположение установлено относительно ориентира, расположенного в границах участка. Почтовый адрес ориентира: Калининградская обл., Зеленоградский р-н
23	39:05:040625:253	Местоположение установлено относительно ориентира, расположенного в границах участка. Почтовый адрес ориентира: Калининградская обл., Зеленоградский р-н
24	39:05:040619:12	Местоположение установлено относительно ориентира, расположенного в границах участка. Почтовый адрес ориентира: Калининградская область, Зеленоградский р-н, Романовский сельский округ, южнее пос. Романово
25	39:05:040619:2	Местоположение установлено относительно ориентира, расположенного в границах участка. Почтовый адрес ориентира: Калининградская область, р-н Зеленоградский, с/п Ковровское, п. Романово
26	39:05:040619:271	Местоположение установлено относительно ориентира, расположенного в границах участка. Почтовый адрес ориентира: Калининградская обл., Зеленоградский р-н
27	39:05:040619:332	Местоположение установлено относительно ориентира, расположенного в границах участка. Почтовый адрес ориентира: Калининградская область, Зеленоградский р-н, Романовский сельский округ, южнее пос. Романово
28	39:05:040619:342	Местоположение установлено относительно ориентира, расположенного в границах участка. Почтовый адрес ориентира: Калининградская обл., Зеленоградский р-н
29	39:05:040619:7	Местоположение установлено относительно ориентира, расположенного в границах участка. Почтовый адрес ориентира: Калининградская область, Зеленоградский р-н, Романовский сельский округ, южнее пос. Романово
30	39:05:040610:10	Местоположение установлено относительно ориентира, расположенного в границах участка.

1	2	3
		Почтовый адрес ориентира: Калининградская область, р-н Зеленоградский, западнее п. Романово
31	39:05:040610:101	Местоположение установлено относительно ориентира, расположенного в границах участка. Почтовый адрес ориентира: Калининградская область, р-н Зеленоградский, п. Романово, ТОО "Романово", между пр. Пугачевский и ж/д Калининград – Пионерский
32	39:05:040610:102	Местоположение установлено относительно ориентира, расположенного в границах участка. Почтовый адрес ориентира: Калининградская область, р-н Зеленоградский, п. Романово, ТОО "Романово", между пр. Пугачевский и ж/д Калининград – Пионерский
33	39:05:040610:33	Местоположение установлено относительно ориентира, расположенного в границах участка. Почтовый адрес ориентира: Калининградская обл., Зеленоградский р-н, Светлогорское шоссе, перекресток Романово – Светлогорск – К-д с правой стороны при выезде из Романово на Светлогорск, начиная от Гослесфонда
34	39:05:040610:34	Местоположение установлено относительно ориентира, расположенного в границах участка. Почтовый адрес ориентира: Калининградская обл., Зеленоградский р-н, Светлогорское шоссе, перекресток Романово – Светлогорск – К-д с правой стороны при выезде из Романово на Светлогорск, начиная от Гослесфонда
35	39:05:040610:35	Местоположение установлено относительно ориентира, расположенного в границах участка. Почтовый адрес ориентира: Калининградская обл., Зеленоградский р-н, Светлогорское шоссе, перекресток Романово – Светлогорск – К-д с правой стороны при выезде из Романово на Светлогорск, начиная от Гослесфонда
36	39:05:040610:37	Местоположение установлено относительно ориентира, расположенного в границах участка. Почтовый адрес ориентира: Калининградская обл., р-н Зеленоградский, у пос. Романово, между автомобильной дорогой Калининград – Светлогорск и железной дорогой Калининград – Светлогорск
37	39:05:040610:41	Местоположение установлено относительно ориентира, расположенного в границах участка. Почтовый адрес ориентира: Калининградская область, р-н Зеленоградский
38	39:05:040610:7	Местоположение установлено относительно ориентира, расположенного в границах участка. Почтовый адрес ориентира: Калининградская область, Зеленоградский район, западнее п. Романово, за прудом Пугачевский
39	39:05:040610:92	Местоположение установлено относительно

1	2	3
		<p>ориентира, расположенного в границах участка. Почтовый адрес ориентира: Калининградская обл., р-н Зеленоградский, с правой стороны дороги – пос. Романово, железнодорожная станция Романово</p>
40	39:05:040610:94	<p>Местоположение установлено относительно ориентира, расположенного в границах участка. Почтовый адрес ориентира: Калининградская область, Зеленоградский район, п. Романово, ТОО "Романово", между прудом Пугачевский и ж/д Калининград – Пионерский</p>
41	39:05:040610:95	<p>Местоположение установлено относительно ориентира, расположенного за пределами участка. Ориентир – земельный участок. Участок находится примерно в 1570 м, по направлению на северо-запад от ориентира. Почтовый адрес ориентира: Калининградская обл., Зеленоградский р-н, пос. Романово, между железной дорогой Калининград-Светлогорск и прудом Пугачевский</p>
42	39:05:040610:96	<p>Местоположение установлено относительно ориентира, расположенного в границах участка. Почтовый адрес ориентира: Калининградская обл., Зеленоградский р-н, п. Романово, ТОО "Романово", между прудом Пугачевский и ж/д Калининград – Пионерский</p>
43	39:05:040610:97	<p>Местоположение установлено относительно ориентира, расположенного в границах участка. Почтовый адрес ориентира: Калининградская область, Зеленоградский район, п. Романово, ТОО "Романово", между прудом Пугачевский и ж/д Калининград – Пионерский</p>
44	39:05:040610:98	<p>Местоположение установлено относительно ориентира, расположенного в границах участка. Почтовый адрес ориентира: Калининградская область, Зеленоградский район, п. Романово, ТОО "Романово", между прудом Пугачевский и ж/д Калининград – Пионерский</p>
45	39:05:040609:107	<p>Местоположение установлено относительно ориентира, расположенного в границах участка. Почтовый адрес ориентира: Калининградская обл., Зеленоградский р-н, п. Заостровье</p>
46	39:05:040609:153	<p>Калининградская область, Зеленоградский район, участок расположен южнее пос. Заостровье, с восточной стороны железной дороги</p>
47	39:05:040609:227	<p>Местоположение установлено относительно ориентира, расположенного в границах участка. Почтовый адрес ориентира: Калининградская область, Зеленоградский район, с западной и восточной стороны автодороги Романово – Заостровье</p>
48	39:05:040609:244	<p>Местоположение установлено относительно ориентира, расположенного в границах участка.</p>

1	2	3
		Почтовый адрес ориентира: Калининградская обл., р-н Зеленоградский, Ковровское с/п, пос. Заостровье
49	39:05:040609:90	Местоположение установлено относительно ориентира, расположенного в границах участка. Почтовый адрес ориентира: Калининградская обл., р-н Зеленоградский, с левой стороны вдоль автомобильной дороги Романово – Заостровье и железной дороги Калининград – Пионерск, контур № 104
50	39:05:040607:275	Местоположение установлено относительно ориентира, расположенного в границах участка. Почтовый адрес ориентира: Калининградская область, Зеленоградский район, ТОО "Романово", севернее пос. Обухово, с западной и восточной стороны железной дороги Калининград – Светлогорск
51	39:05:040607:292	Местоположение установлено относительно ориентира, расположенного в границах участка. Почтовый адрес ориентира: Калининградская область, Зеленоградский район, ТОО "Романово", севернее пос. Обухово, с западной и восточной стороны железной дороги Калининград – Светлогорск
52	39:05:040607:293	Местоположение установлено относительно ориентира, расположенного в границах участка. Почтовый адрес ориентира: Калининградская область, Зеленоградский район, ТОО "Романово", севернее пос. Обухово, с западной и восточной стороны железной дороги Калининград – Светлогорск
53	39:05:040607:295	Местоположение установлено относительно ориентира, расположенного в границах участка. Почтовый адрес ориентира: Калининградская область, р-н Зеленоградский
54	39:05:040607:38	Местоположение установлено относительно ориентира, расположенного в границах участка. Почтовый адрес ориентира: Калининградская область, р-н Зеленоградский, участок ограничен землями с.н.п. Александровка – границей района – полосой отвода железной дороги – улучшенной грунтовой дорогой – границей садового товарищества Автоагрегатник – полосой отвода земель
55	39:05:040607:49	Местоположение установлено относительно ориентира, расположенного в границах участка. Почтовый адрес ориентира: обл. Калининградская, р-н Зеленоградский, Ковровское с/п, п. Обухово
56	39:05:040607:67	Местоположение установлено относительно ориентира, расположенного в границах участка. Почтовый адрес ориентира: Калининградская обл., р-н Зеленоградский, между карьером Ольшанский и железной дорогой Калининград – Пионерский по

1	2	3
		направлению к поселку Обухово
57	39:05:040607:68	Местоположение установлено относительно ориентира, расположенного в границах участка. Почтовый адрес ориентира: Калининградская обл., р-н Зеленоградский, между карьером Ольшанский и железной дорогой Калининград – Пионерский по направлению к поселку Обухово
58	39:05:040607:69	Местоположение установлено относительно ориентира, расположенного в границах участка. Почтовый адрес ориентира: Калининградская обл., р-н Зеленоградский
59	39:05:040607:70	Местоположение установлено относительно ориентира, расположенного в границах участка. Почтовый адрес ориентира: Калининградская обл., р-н Зеленоградский, между карьером Ольшанский и железной дорогой Калининград – Пионерский по направлению к поселку Обухово
60	39:03:040030:163	Местоположение установлено относительно ориентира, расположенного в границах участка. Почтовый адрес ориентира: Калининградская обл., Гурьевский район, пос. Орловка
61	39:03:040030:258	Местоположение установлено относительно ориентира, расположенного в границах участка. Почтовый адрес ориентира: Калининградская область, Гурьевский район, пос. Дорожный
62	39:03:040030:259	Местоположение установлено относительно ориентира, расположенного в границах участка. Почтовый адрес ориентира: Калининградская область, Гурьевский район, пос. Дорожный
63	39:03:040030:42	Местоположение установлено относительно ориентира, расположенного в границах участка. Почтовый адрес ориентира: Калининградская область, Гурьевский район
64	39:03:040030:59	Местоположение установлено относительно ориентира, расположенного в границах участка. Почтовый адрес ориентира: Калининградская область, Гурьевский район
65	39:03:040018:17	Местоположение установлено относительно ориентира, расположенного в границах участка. Почтовый адрес ориентира: Калининградская область, Гурьевский район
66	39:03:040018:18	Местоположение установлено относительно ориентира, расположенного в границах участка. Почтовый адрес ориентира: Калининградская область, Гурьевский район
67	39:05:060302:1	Местоположение установлено относительно ориентира, расположенного в границах участка. Почтовый адрес ориентира: Калининградская обл., Зеленоградский район, Переславское с/п, п. Куликово
68	39:05:060302:35	Местоположение установлено относительно ориентира, расположенного в границах участка.

1	2	3
		Почтовый адрес ориентира: Калининградская обл., р-н Зеленоградский, п. Алексеевка
69	39:05:060302:43	Местоположение установлено относительно ориентира, расположенного в границах участка. Почтовый адрес ориентира: Калининградская обл., р-н Зеленоградский, северо-западнее п. Куликово
70	39:05:060303:24	Местоположение установлено относительно ориентира, расположенного в границах участка. Почтовый адрес ориентира: Калининградская обл., р-н Зеленоградский
71	39:05:060303:286	Местоположение установлено относительно ориентира, расположенного в границах участка. Почтовый адрес ориентира: Калининградская область, р-н Зеленоградский, на юге п. Куликово
72	39:05:060303:287	Россия, Калининградская обл., Зеленоградский городской округ, п. Куликово, ул. Солнечная, 15
73	39:05:060303:297	Местоположение установлено относительно ориентира, расположенного в границах участка. Почтовый адрес ориентира: Калининградская обл., Зеленоградский городской округ, п. Куликово, ул. Солнечная, 16
74	39:05:060303:298	Местоположение установлено относительно ориентира, расположенного в границах участка. Почтовый адрес ориентира: Калининградская обл., Зеленоградский городской округ, п. Куликово, ул. Солнечная, 14
75	39:05:060303:305	Местоположение установлено относительно ориентира, расположенного в границах участка. Почтовый адрес ориентира: Калининградская обл., Зеленоградский городской округ, п. Куликово, ул. Солнечная, 17
76	39:05:060303:338	Местоположение установлено относительно ориентира, расположенного в границах участка. Почтовый адрес ориентира: Калининградская обл., р-н Зеленоградский, Переславское с/п, р-н пос. Откосово
77	39:05:060303:43	Местоположение установлено относительно ориентира, расположенного в границах участка. Почтовый адрес ориентира: Калининградская обл., р-н Зеленоградский, пос. Откосово
78	39:05:060303:577	Местоположение установлено относительно ориентира, расположенного в границах участка. Почтовый адрес ориентира: Калининградская обл., р-н Зеленоградский, пос. Откосово
79	39:05:060303:78	Местоположение установлено относительно ориентира, расположенного в границах участка. Почтовый адрес ориентира: Калининградская обл., р-н Зеленоградский, Переславское с/п, р-н п. Волошино
80	39:05:060701:81	Местоположение установлено относительно ориентира, расположенного в границах участка. Почтовый адрес ориентира: Калининградская

1	2	3
		область, р-н Зеленоградский, Переславское с/п, в районе поселка Холмогоровка
81	39:05:060702:44	Местоположение установлено относительно ориентира, расположенного в границах участка. Почтовый адрес ориентира: Калининградская обл., р-н Зеленоградский, в 1000 м на северо-восток от п. Холмогоровка
82	39:05:061107:212	Местоположение установлено относительно ориентира, расположенного в границах участка. Почтовый адрес ориентира: Калининградская область, Зеленоградский район
83	39:05:061107:30	Местоположение установлено относительно ориентира, расположенного в границах участка. Почтовый адрес ориентира: Калининградская область, р-н Зеленоградский
84	39:05:061107:31	Местоположение установлено относительно ориентира, расположенного в границах участка. Почтовый адрес ориентира: Калининградская обл., р-н Зеленоградский, п. Алексеевка
85	39:05:061107:6	Местоположение установлено относительно ориентира, расположенного в границах участка. Почтовый адрес ориентира: Калининградская обл., р-н Зеленоградский, северо-западнее пос. Переславское (18 км)
86	39:05:061110:57	Местоположение установлено относительно ориентира, расположенного в границах участка. Почтовый адрес ориентира: Калининградская область, р-н Зеленоградский, в 200 м на запад от пос. Кузнецкое
87	39:05:061110:58	Местоположение установлено относительно ориентира, расположенного в границах участка. Почтовый адрес ориентира: Калининградская область, р-н Зеленоградский, в 200 м на запад от пос. Кузнецкое
88	39:05:061110:59	Местоположение установлено относительно ориентира, расположенного в границах участка. Почтовый адрес ориентира: Калининградская область, р-н Зеленоградский, в 200 м на запад от пос. Кузнецкое
89	39:05:061110:60	Местоположение установлено относительно ориентира, расположенного в границах участка. Почтовый адрес ориентира: Калининградская область, р-н Зеленоградский, в 200 м на запад от пос. Кузнецкое
90	39:05:061110:61	Местоположение установлено относительно ориентира, расположенного в границах участка. Почтовый адрес ориентира: Калининградская область, р-н Зеленоградский, в 200 м на запад от пос. Кузнецкое
91	39:05:061110:62	Местоположение установлено относительно ориентира, расположенного в границах участка.

1	2	3
		Почтовый адрес ориентира: Калининградская область, р-н Зеленоградский, в 200 м на запад от пос. Кузнецкое
92	39:05:061110:63	Местоположение установлено относительно ориентира, расположенного в границах участка. Почтовый адрес ориентира: Калининградская область, р-н Зеленоградский, в 200 м на запад от пос. Кузнецкое
93	39:05:061110:64	Местоположение установлено относительно ориентира, расположенного в границах участка. Почтовый адрес ориентира: Калининградская область, р-н Зеленоградский, в 200 м на запад от пос. Кузнецкое
94	39:05:061110:70	Местоположение установлено относительно ориентира, расположенного в границах участка. Почтовый адрес ориентира: Калининградская область, р-н Зеленоградский, в 200 м на запад от пос. Кузнецкое
95	39:05:0061115:126	Местоположение установлено относительно ориентира, расположенного в границах участка. Почтовый адрес ориентира: Россия, Калининградская обл., Зеленоградский район, участок находится северо-западнее п. Холмогоровка (поле № 12)
96	39:05:0061115:127	Местоположение установлено относительно ориентира, расположенного в границах участка. Почтовый адрес ориентира: Россия, Калининградская обл., Зеленоградский район, участок находится северо-западнее п. Холмогоровка (поле № 12)
97	39:05:0061115:128	Местоположение установлено относительно ориентира, расположенного в границах участка. Почтовый адрес ориентира: Россия, Калининградская обл., Зеленоградский район, участок находится северо-западнее п. Холмогоровка (поле № 12)
98	39:05:0061115:21	Местоположение установлено относительно ориентира, расположенного в границах участка. Почтовый адрес ориентира: Калининградская обл., Зеленоградский район, п. Холмогоровка (поля № 17, 18)
99	39:05:0061115:222	Местоположение установлено относительно ориентира, расположенного в границах участка. Почтовый адрес ориентира: Калининградская обл., Зеленоградский район
100	39:05:0061115:27	Местоположение установлено относительно ориентира, расположенного в границах участка. Почтовый адрес ориентира: Калининградская обл., Зеленоградский район, п. Холмогоровка (поля № 17, 18)
101	39:05:0061115:8	Местоположение установлено относительно ориентира, расположенного в границах участка.

1	2	3
		Почтовый адрес ориентира: Калининградская обл., р-н Зеленоградский, Переславское с/п, в районе поселка Перелески
102	39:05:0061115:89	Местоположение установлено относительно ориентира, расположенного в границах участка. Почтовый адрес ориентира: Россия, Калининградская обл., Зеленоградский район, участок находится северо-западнее п. Холмогоровка (поле № 12)
103	39:05:0061115:93	Местоположение установлено относительно ориентира, расположенного в границах участка. Почтовый адрес ориентира: Россия, Калининградская обл., Зеленоградский район, участок находится северо-западнее п. Холмогоровка (поле № 12)
104	39:05:0061115:94	Местоположение установлено относительно ориентира, расположенного в границах участка. Почтовый адрес ориентира: Россия, Калининградская обл., Зеленоградский район, участок находится северо-западнее п. Холмогоровка (поле № 12)
105	39:19:010330:11	Местоположение установлено относительно ориентира, расположенного в границах участка. Почтовый адрес ориентира: Калининградская обл., г. Пионерский, скв. № 34
106	39:19:010330:165	Местоположение установлено относительно ориентира, расположенного в границах участка. Почтовый адрес ориентира: Калининградская область, г. Пионерский, севернее ПС 110 кВ «Пионерская»
107	39:19:010330:7	Местоположение установлено относительно ориентира, расположенного в границах участка. Почтовый адрес ориентира: Калининградская обл., г. Пионерский, скв. № 23
108	39:19:010330:8	Местоположение установлено относительно ориентира, расположенного в границах участка. Почтовый адрес ориентира: Калининградская обл., г. Пионерский, скв. № 30
109	39:05:060301:77	Местоположение установлено относительно ориентира, расположенного в границах участка. Почтовый адрес ориентира: Калининградская область, р-н Зеленоградский
110	39:03:000000:1153	Местоположение установлено относительно ориентира, расположенного в границах участка. Почтовый адрес ориентира: Калининградская обл., р-н Гурьевский
111	39:03:000000:2318	Местоположение установлено относительно ориентира, расположенного в границах участка. Почтовый адрес ориентира: Калининградская обл., р-н Гурьевский
112	39:03:000000:2551	Местоположение установлено относительно ориентира, расположенного в границах участка.

1	2	3
		Почтовый адрес ориентира: Калининградская обл., р-н Гурьевский
113	39:03:000000:2962	Местоположение установлено относительно ориентира, расположенного в границах участка. Почтовый адрес ориентира: Калининградская область, р-н Гурьевский
114	39:03:000000:3251	Местоположение установлено относительно ориентира, расположенного в границах участка. Почтовый адрес ориентира: Калининградская область, р-н Гурьевский
115	39:03:000000:1320	Местоположение установлено относительно ориентира, расположенного в границах участка. Почтовый адрес ориентира: Федеральная автомобильная дорога А-229 Калининград – Черняховск – Нестеров – граница с Литовской Республикой на участке Заозерье – Курган (км 8+000 – км 25+000) в Калининградской области
116	39:05:000000:1381	Местоположение установлено относительно ориентира, расположенного в границах участка. Почтовый адрес ориентира: Калининградская область, Зеленоградский район, с западной и восточной стороны автодороги Романово – Заостровье
117	39:05:000000:1389	Местоположение установлено относительно ориентира, расположенного в границах участка. Почтовый адрес ориентира: Калининградская область, Зеленоградский район
118	39:05:000000:2092	Местоположение установлено относительно ориентира, расположенного в границах участка. Почтовый адрес ориентира: Калининградская область, р-н Зеленоградский, к северу от пос. Холмогоровка
119	39:05:000000:2473	Местоположение установлено относительно ориентира, расположенного в границах участка. Почтовый адрес ориентира: Россия, Калининградская область, р-н Зеленоградский
120	39:05:000000:656	Местоположение установлено относительно ориентира, расположенного в границах участка. Почтовый адрес ориентира: Калининградская область, Зеленоградский район, расположенный в районе пос. Обухово
121	39:03:000000:1154	Местоположение установлено относительно ориентира, расположенного в границах участка. Почтовый адрес ориентира: Калининградская обл., р-н Гурьевский
122	39:03:040033:19	Местоположение установлено относительно ориентира, расположенного в границах участка. Почтовый адрес ориентира: Калининградская обл., р-н Гурьевский, п. Кутузово
123	39:05:000000:2192	Местоположение установлено относительно ориентира, расположенного в границах участка. Почтовый адрес ориентира: Калининградская

1	2	3
		область, Зеленоградский р-н
124	39:00:000000:19030	Местоположение установлено относительно ориентира, расположенного в границах участка. Почтовый адрес ориентира: Калининградская область, , р-н Гурьевский
125	39:03:040033:21	Местоположение установлено относительно ориентира, расположенного в границах участка. Почтовый адрес ориентира: Калининградская обл., р-н Гурьевский, п. Кутузово
126	39:03:040033:228	Местоположение установлено относительно ориентира, расположенного в границах участка. Почтовый адрес ориентира: Калининградская обл., р-н Гурьевский, п. Кутузово
127	39:03:040033:229	Местоположение установлено относительно ориентира, расположенного в границах участка. Почтовый адрес ориентира: Калининградская обл., р-н Гурьевский, п. Кутузово
128	39:03:040033:230	Местоположение установлено относительно ориентира, расположенного в границах участка. Почтовый адрес ориентира: Калининградская обл., р-н Гурьевский, п. Кутузово
129	39:03:040033:231	Местоположение установлено относительно ориентира, расположенного в границах участка. Почтовый адрес ориентира: Калининградская обл., р-н Гурьевский, п. Кутузово
130	39:03:040033:373	Местоположение установлено относительно ориентира, расположенного в границах участка. Почтовый адрес ориентира: Калининградская обл., р-н Гурьевский, п. Кутузово
131	39:03:040033:378	Местоположение установлено относительно ориентира, расположенного в границах участка. Почтовый адрес ориентира: Калининградская область, р-н Гурьевский, п. Кутузово, в районе ПС 330 кВ «Северная»
132	39:03:000000:2414	Данные отсутствуют
133	39:03:000000:2413	Данные отсутствуют
134	39:03:040018:10	Данные отсутствуют
135	39:05:040607:2	Местоположение установлено относительно ориентира, расположенного в границах участка.
136	39:05:060702:4	Местоположение установлено относительно ориентира, расположенного в границах участка. Почтовый адрес ориентира: Калининградская область, р-н Зеленоградский
137	39:05:060301:11	Данные отсутствуют
138	39:05:060303:25	Местоположение установлено относительно ориентира, расположенного в границах участка. Почтовый адрес ориентира: Калининградская область, р-н Зеленоградский
139	39:05:040619:9	Местоположение установлено относительно ориентира, расположенного в границах участка. Почтовый адрес ориентира: Калининградская область, р-н Зеленоградский

1	2	3
140	39:05:040610:13	Местоположение установлено относительно ориентира, расположенного в границах участка. Почтовый адрес ориентира: Калининградская область, р-н Зеленоградский
141	39:05:061115:2	Местоположение установлено относительно ориентира, расположенного в границах участка. Почтовый адрес ориентира: Калининградская область, р-н Зеленоградский
142	39:05:060301:24	Данные отсутствуют
143	39:05:060302:9	Калининградская область, р-н Зеленоградский
144	39:05:060203:15	Данные отсутствуют
145	39:05:040619:19	Данные отсутствуют
146	39:05:040610:38	Данные отсутствуют
147	39:05:040607:13	Местоположение установлено относительно ориентира, расположенного в границах участка. Почтовый адрес ориентира: Калининградская область, р-н Зеленоградский
148	39:05:040607:14	Местоположение установлено относительно ориентира, расположенного в границах участка. Почтовый адрес ориентира: Калининградская область, р-н Зеленоградский
149	39:03:040030:270	Данные отсутствуют
150	39:05:060701:41	Местоположение установлено относительно ориентира, расположенного в границах участка.
151	39:05:061115:5	Местоположение установлено относительно ориентира, расположенного в границах участка.
152	39:05:040627:15	Местоположение установлено относительно ориентира, расположенного в границах участка.
153	39:05:061107:7	Местоположение установлено относительно ориентира, расположенного в границах участка.
154	39:05:060302:5	Местоположение установлено относительно ориентира, расположенного в границах участка.
155	39:05:040619:10	Местоположение установлено относительно ориентира, расположенного в границах участка.
156	39:05:040607:29	Местоположение установлено относительно ориентира, расположенного в границах участка.
157	39:05:040625:20	Данные отсутствуют
158	39:03:040030:251	Местоположение установлено относительно ориентира, расположенного в границах участка. Почтовый адрес ориентира: Калининградская обл., р-н Гурьевский, п. Орловка
159	39:05:040607:274	Местоположение установлено относительно ориентира, расположенного в границах участка. Почтовый адрес ориентира: Калининградская область, р-н Зеленоградский, п. Обухово
160	39:05:040607:273	Местоположение установлено относительно ориентира, расположенного в границах участка. Почтовый адрес ориентира: Калининградская область, р-н Зеленоградский, п. Обухово
161	39:05:060701:766	Местоположение установлено относительно ориентира, расположенного в границах участка. Почтовый адрес ориентира: Калининградская

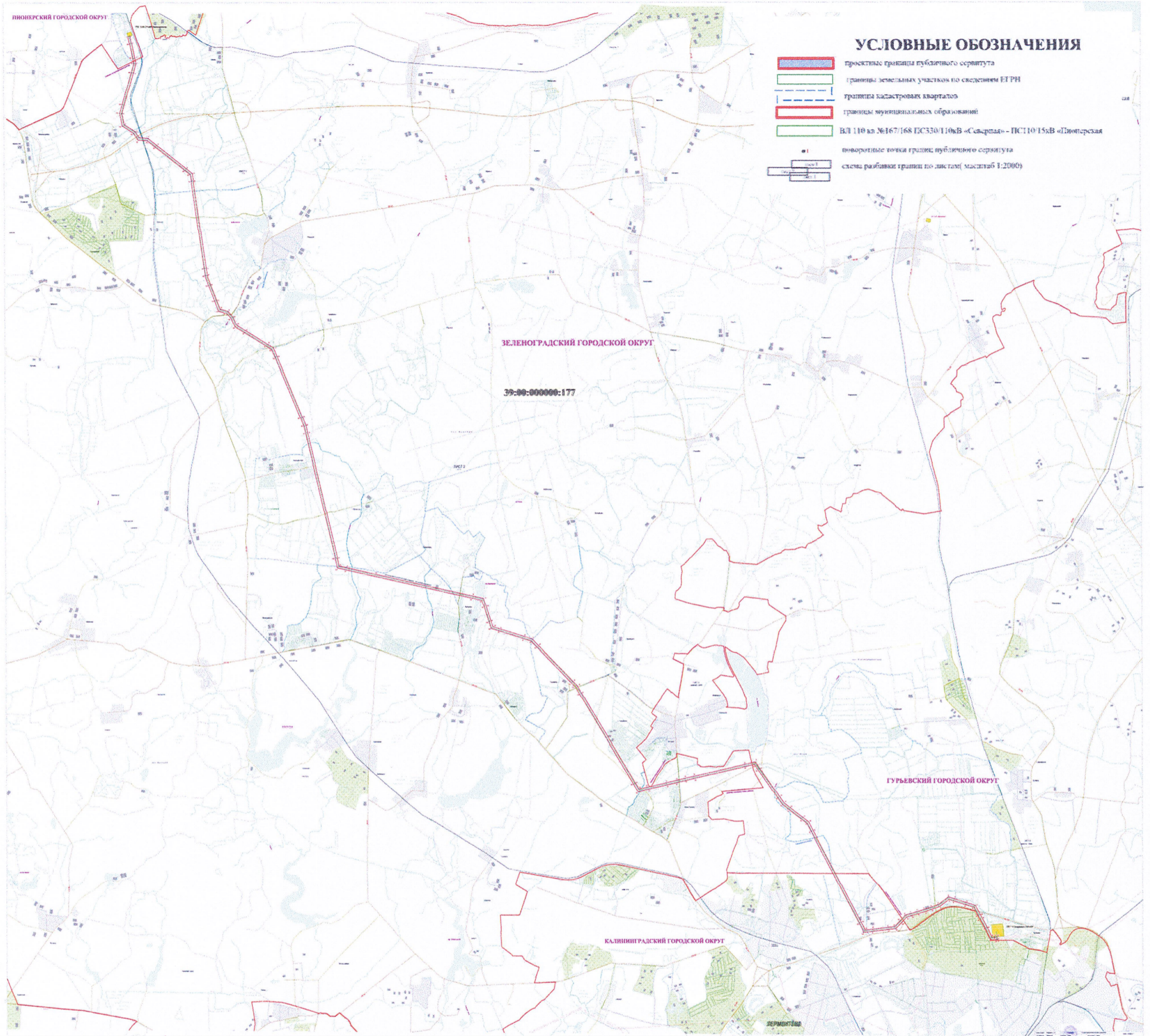
1	2	3
		область, р-н Зеленоградский, в районе пос. Холмогоровка
162	39:05:061110:77	Местоположение установлено относительно ориентира, расположенного в границах участка. Почтовый адрес ориентира: Калининградская область, Зеленоградский район, в 200 м на запад от пос. Кузнецкое
163	39:05:060303:277	Местоположение установлено относительно ориентира, расположенного в границах участка. Почтовый адрес ориентира: Калининградская обл., р-н Зеленоградский, р-н пос. Откосово
164	39:05:060303:275	Местоположение установлено относительно ориентира, расположенного в границах участка. Почтовый адрес ориентира: Калининградская обл., р-н Зеленоградский, р-н пос. Откосово
165	39:05:060303:276	Местоположение установлено относительно ориентира, расположенного в границах участка. Почтовый адрес ориентира: Калининградская обл., р-н Зеленоградский, р-н пос. Откосово
166	39:05:060302:46	Местоположение установлено относительно ориентира, расположенного в границах участка. Почтовый адрес ориентира: Калининградская обл., р-н Зеленоградский, северо-западнее п. Куликово
167	39:05:060302:45	Местоположение установлено относительно ориентира, расположенного в границах участка. Почтовый адрес ориентира: Калининградская обл., р-н Зеленоградский, северо-западнее п. Куликово
168	39:05:060302:44	Местоположение установлено относительно ориентира, расположенного в границах участка. Почтовый адрес ориентира: Калининградская обл., р-н Зеленоградский, северо-западнее п. Куликово
169	39:05:040619:331	Местоположение установлено относительно ориентира, расположенного в границах участка. Почтовый адрес ориентира: Калининградская область, р-н Зеленоградский, южнее пос. Романово
170	39:05:040610:124	Местоположение установлено относительно ориентира, расположенного в границах участка. Почтовый адрес ориентира: Калининградская обл., р-н Зеленоградский, п. Романово
171	39:05:040610:139	Местоположение установлено относительно ориентира, расположенного в границах участка. Почтовый адрес ориентира Калининградская обл., р-н Зеленоградский, п. Романово, ТОО «Романово», между пр. Пугачевский и ж/д Калининград – Пионерский
172	39:05:040610:138	Местоположение установлено относительно ориентира, расположенного в границах участка. Почтовый адрес ориентира Калининградская обл., р-н Зеленоградский, п. Романово, ТОО «Романово», между пр. Пугачевский и ж/д Калининград – Пионерский
173	39:05:040610:137	Местоположение установлено относительно

1	2	3
		<p>ориентира, расположенного в границах участка. Почтовый адрес ориентира Калининградская обл., р-н Зеленоградский, п. Романово, ТОО «Романово», между пр. Пугачевский и ж/д Калининград – Пионерский</p>
174	39:05:040610:136	<p>Местоположение установлено относительно ориентира, расположенного в границах участка. Почтовый адрес ориентира Калининградская обл., р-н Зеленоградский, п. Романово, ТОО «Романово», между пр. Пугачевский и ж/д Калининград – Пионерский</p>
175	39:05:040610:135	<p>Местоположение установлено относительно ориентира, расположенного в границах участка. Почтовый адрес ориентира Калининградская обл., р-н Зеленоградский, п. Романово, ТОО «Романово», между пр. Пугачевский и ж/д Калининград – Пионерский</p>
176	39:05:040610:134	<p>Местоположение установлено относительно ориентира, расположенного в границах участка. Почтовый адрес ориентира Калининградская обл., р-н Зеленоградский, п. Романово, ТОО «Романово», между пр. Пугачевский и ж/д Калининград – Пионерский</p>
177	39:05:040610:133	<p>Местоположение установлено относительно ориентира, расположенного в границах участка. Почтовый адрес ориентира Калининградская обл., р-н Зеленоградский, п. Романово, ТОО «Романово», между пр. Пугачевский и ж/д Калининград – Пионерский</p>
178	39:05:040610:132	<p>Местоположение установлено относительно ориентира, расположенного в границах участка. Почтовый адрес ориентира: Калининградская обл., р-н Зеленоградский, п. Романово, ТОО «Романово», между пр. Пугачевский и ж/д Калининград – Пионерский</p>
179	39:05:040610:131	<p>Местоположение установлено относительно ориентира, расположенного в границах участка. Почтовый адрес ориентира Калининградская обл., р-н Зеленоградский, п. Романово, ТОО «Романово», между пр. Пугачевский и ж/д Калининград – Пионерский</p>
180	39:05:040610:130	<p>Местоположение установлено относительно ориентира, расположенного в границах участка. Почтовый адрес ориентира: Калининградская обл., р-н Зеленоградский, с правой стороны дороги – пос. Романово, железнодорожная станция Романово</p>
181	39:05:040610:129	<p>Местоположение установлено относительно ориентира, расположенного в границах участка. Почтовый адрес ориентира: Калининградская область, р-н Зеленоградский, с правой стороны дороги – пос. Романово, железнодорожная станция</p>

1	2	3
		Романово
182	39:05:040609:156	Местоположение установлено относительно ориентира, расположенного в границах участка. Почтовый адрес ориентира: Калининградская область, Зеленоградский район, участок расположен южнее пос. Заостровье, с восточной стороны железной дороги
183	39:05:040609:157	Местоположение установлено относительно ориентира, расположенного в границах участка. Почтовый адрес ориентира: Калининградская область, Зеленоградский район, участок расположен южнее пос. Заостровье, с восточной стороны железной дороги
184	39:05:040609:159	Местоположение установлено относительно ориентира, расположенного в границах участка. Почтовый адрес ориентира: Калининградская область, Зеленоградский район, участок расположен южнее пос. Заостровье, с восточной стороны железной дороги
185	39:05:040609:158	Местоположение установлено относительно ориентира, расположенного в границах участка. Почтовый адрес ориентира: Калининградская область, Зеленоградский район, участок расположен южнее пос. Заостровье, с восточной стороны железной дороги
186	39:03:040030:434	Местоположение установлено относительно ориентира, расположенного в границах участка. Почтовый адрес ориентира: Калининградская область, р-н Гурьевский
187	39:03:040030:249	Местоположение установлено относительно ориентира, расположенного в границах участка. Почтовый адрес ориентира: Калининградская обл., р-н Гурьевский, п. Орловка
188	39:03:040030:250	Местоположение установлено относительно ориентира, расположенного в границах участка. Почтовый адрес ориентира: Калининградская обл., р-н Гурьевский, п. Орловка
189	39:05:040610:128	Местоположение установлено относительно ориентира, расположенного в границах участка. Почтовый адрес ориентира: Калининградская область, р-н Зеленоградский, с правой стороны дороги – пос. Романово, железнодорожная станция Романово

**ГРАНИЦЫ**  
публичного сервитута

**Глава 1. Схема расположения границ публичного сервитута**



## Глава 2. Описание границ публичного сервитута

Перечень координат характерных точек границ публичного сервитута:

Площадь: 1517236 кв. м.

Система координат: МСК-39.

Метод определения координат: геодезический.

№ п/п	№ точки	Система координат кадастрового района		Мера линий, м	Дирекцион- ный угол	Средняя квадратичес- кая погрешность положения характерных точек (Mt) в метрах
		X, м	Y, м			
1	2	3	4	5	6	7
1	1	379658.04	1171866.83	50.76	69° 20' 27"	0.10
2	2	379675.95	1171914.33	164.67	168° 54' 03"	0.10
3	3	379514.36	1171946.03	320.29	168° 18' 01"	0.10
4	4	379200.72	1172010.98	113.93	167° 50' 02"	0.10
5	5	379089.35	1172034.99	209.44	196° 17' 26"	0.10
6	6	378888.32	1171976.24	709.74	196° 00' 33"	0.10
7	7	378206.11	1171780.50	182.16	195° 39' 46"	0.10
8	8	378030.71	1171731.32	243.42	167° 45' 07"	0.10
9	9	377792.83	1171782.96	283.42	122° 20' 37"	0.10
10	10	377641.20	1172022.41	143.60	151° 37' 18"	0.10
11	11	377514.86	1172090.66	189.20	93° 18' 09"	0.10
12	12	377503.96	1172279.55	235.91	128° 28' 12"	0.10
13	13	377357.20	1172464.25	810.71	128° 09' 31"	0.10
14	14	376856.31	1173101.71	159.81	127° 42' 52"	0.10
15	15	376758.55	1173228.13	158.30	172° 05' 03"	0.10
16	16	376601.76	1173249.93	1859.75	171° 39' 59"	0.10
17	17	374761.65	1173519.47	146.39	171° 12' 22"	0.10
18	18	374616.98	1173541.85	210.92	158° 48' 23"	0.10
19	19	374420.33	1173618.10	348.09	158° 29' 44"	0.10
20	20	374096.47	1173745.70	203.27	158° 16' 20"	0.10
21	21	373907.64	1173820.95	167.13	104° 23' 28"	0.10
22	22	373866.10	1173982.84	171.25	137° 41' 27"	0.10
23	23	373739.46	1174098.11	182.16	157° 12' 11"	0.10
24	24	373571.53	1174168.69	226.00	121° 52' 06"	0.10
25	25	373452.21	1174360.62	557.43	121° 37' 54"	0.10
26	26	373159.86	1174835.24	139.03	121° 14' 52"	0.10
27	27	373087.74	1174954.10	195.78	157° 19' 11"	0.10

1	2	3	4	5	6	7
28	28	372907.10	1175029.59	1390.93	157° 02' 36"	0.10
29	29	371626.33	1175572.10	186.12	156° 39' 59"	0.10
30	30	371455.43	1175645.82	166.50	166° 57' 58"	0.10
31	31	371293.22	1175683.37	2711.14	166° 35' 05"	0.10
32	32	368656.06	1176312.37	168.89	166° 28' 02"	0.10
33	33	368491.86	1176351.89	150.55	102° 38' 45"	0.10
34	34	368458.90	1176498.79	635.70	102° 32' 09"	0.10
35	35	368320.92	1177119.34	2152.75	102° 33' 18"	0.10
36	36	367852.96	1179220.61	240.70	102° 18' 03"	0.10
37	37	367801.68	1179455.78	156.37	162° 43' 09"	0.10
38	38	367652.37	1179502.23	340.98	162° 37' 32"	0.10
39	39	367326.95	1179604.05	140.73	162° 04' 48"	0.10
40	40	367193.05	1179647.35	152.73	107° 37' 11"	0.10
41	41	367146.82	1179792.91	550.11	107° 17' 09"	0.10
42	42	366983.36	1180318.17	182.57	106° 59' 48"	0.10
43	43	366929.99	1180492.77	178.50	135° 42' 13"	0.10
44	44	366802.23	1180617.43	1068.12	135° 20' 00"	0.10
45	45	366042.57	1181368.30	142.62	135° 00' 30"	0.10
46	46	365941.71	1181469.13	180.01	149° 01' 35"	0.10
47	47	365787.37	1181561.77	2210.71	148° 40' 53"	0.10
48	48	363898.78	1182710.88	157.84	148° 29' 13"	0.10
49	49	363764.22	1182793.38	194.49	77° 15' 25"	0.10
50	50	363807.12	1182983.08	407.96	77° 05' 53"	0.10
51	51	363898.21	1183380.74	222.83	76° 41' 13"	0.10
52	52	363949.52	1183597.58	185.76	77° 06' 35"	0.10
53	53	363990.96	1183778.66	211.60	77° 29' 48"	0.10
54	54	364036.77	1183985.24	1109.96	77° 05' 46"	0.10
55	55	364284.64	1185067.17	235.11	76° 56' 14"	0.10
56	56	364337.78	1185296.20	169.26	144° 54' 56"	0.10
57	57	364199.27	1185393.49	718.79	144° 48' 03"	0.10
58	58	363611.91	1185807.81	171.90	144° 27' 48"	0.10
59	59	363472.03	1185907.72	160.50	127° 42' 11"	0.10
60	60	363373.87	1186034.71	343.17	127° 17' 45"	0.10
61	61	363165.93	1186307.71	157.57	126° 51' 37"	0.10
62	62	363071.41	1186433.78	198.26	152° 29' 10"	0.10
63	63	362895.57	1186525.37	2205.15	152° 06' 06"	0.10
64	64	360946.70	1187557.16	186.26	151° 52' 43"	0.10
65	65	360782.43	1187644.95	160.94	83° 25' 14"	0.10
66	66	360800.87	1187804.83	332.08	83° 11' 09"	0.10
67	67	360840.27	1188134.56	141.63	82° 48' 00"	0.10
68	68	360858.02	1188275.07	168.35	44° 07' 52"	0.10
69	69	360978.85	1188392.29	168.61	44° 12' 16"	0.10
70	70	361099.72	1188509.85	111.99	74° 21' 59"	0.10
71	71	361129.90	1188617.70	151.64	73° 51' 39"	0.10

1	2	3	4	5	6	7
72	72	361172.05	1188763.36	167.67	73° 29' 35"	0.10
73	73	361219.69	1188924.12	135.88	71° 31' 30"	0.10
74	74	361262.75	1189053.00	177.66	70° 49' 10"	0.10
75	75	361321.12	1189220.80	271.46	52° 59' 49"	0.10
76	76	361484.50	1189437.59	116.59	107° 13' 38"	0.10
77	77	361449.97	1189548.95	279.18	107° 33' 36"	0.10
78	78	361365.74	1189815.12	206.89	107° 05' 13"	0.10
79	79	361304.95	1190012.88	226.48	151° 10' 34"	0.10
80	80	361106.53	1190122.07	80.28	151° 15' 16"	0.10
81	81	361036.14	1190160.68	226.56	151° 37' 30"	0.10
82	82	360836.80	1190268.35	235.76	151° 03' 10"	0.10
83	83	360630.49	1190382.46	61.61	93° 14' 50"	0.10
84	84	360627.00	1190443.97	11.00	0° 15' 37"	0.10
85	85	360638.00	1190444.02	46.94	83° 47' 11"	0.10
86	86	360643.08	1190490.68	48.61	180° 24' 02"	0.10
87	87	360594.47	1190490.34	12.82	207° 45' 53"	0.10
88	88	360583.13	1190484.37	12.79	246° 56' 33"	0.10
89	89	360578.12	1190472.60	120.26	272° 31' 50"	0.10
90	90	360583.43	1190352.46	262.60	331° 29' 44"	0.10
91	91	360814.20	1190227.14	226.75	330° 52' 04"	0.10
92	92	361012.27	1190116.75	80.49	331° 15' 13"	0.10
93	93	361082.84	1190078.04	206.41	331° 20' 56"	0.10
94	94	361263.98	1189979.07	186.87	287° 43' 51"	0.10
95	95	361320.89	1189801.08	279.50	287° 06' 35"	0.10
96	96	361403.12	1189533.95	91.20	287° 21' 57"	0.10
97	97	361430.34	1189446.91	253.79	232° 56' 07"	0.10
98	98	361277.38	1189244.40	185.82	251° 27' 17"	0.10
99	99	361218.28	1189068.23	137.04	250° 36' 13"	0.10
100	100	361172.77	1188938.97	168.90	254° 14' 29"	0.10
101	101	361126.90	1188776.42	151.62	253° 51' 48"	0.10
102	102	361084.76	1188630.77	99.21	253° 18' 40"	0.10
103	103	361056.27	1188535.74	155.26	224° 04' 34"	0.10
104	104	360944.73	1188427.74	185.85	224° 18' 32"	0.10
105	105	360811.74	1188297.92	158.80	263° 26' 39"	0.10
106	106	360793.61	1188140.16	332.10	263° 11' 04"	0.10
107	107	360754.20	1187810.41	193.99	263° 00' 44"	0.10
108	108	360730.60	1187617.86	219.38	332° 13' 29"	0.10
109	109	360924.70	1187515.63	2205.22	332° 06' 06"	0.10
110	110	362873.63	1186483.80	187.58	331° 53' 23"	0.10
111	111	363039.08	1186395.42	146.63	307° 35' 36"	0.10
112	112	363128.53	1186279.24	343.19	307° 17' 46"	0.10
113	113	363336.48	1186006.23	168.08	306° 58' 24"	0.10
114	114	363437.57	1185871.95	179.43	325° 08' 45"	0.10
115	115	363584.81	1185769.41	718.74	324° 48' 04"	0.10

1	2	3	4	5	6	7
116	116	364172.13	1185355.12	136.80	324° 26' 55"	0.10
117	117	364283.43	1185275.58	202.87	257° 18' 00"	0.10
118	118	364238.83	1185077.67	1110.00	257° 05' 46"	0.10
119	119	363990.95	1183995.70	211.16	256° 54' 19"	0.10
120	120	363943.11	1183790.03	186.02	257° 06' 10"	0.10
121	121	363901.59	1183608.70	222.91	257° 15' 15"	0.10
122	122	363852.41	1183391.28	408.00	257° 05' 47"	0.10
123	123	363761.30	1182993.58	229.12	256° 56' 55"	0.10
124	124	363709.56	1182770.38	192.55	328° 50' 10"	0.10
125	125	363874.32	1182670.74	2210.74	328° 40' 54"	0.10
126	126	365762.94	1181521.62	174.89	328° 19' 09"	0.10
127	127	365911.77	1181429.77	136.30	315° 51' 11"	0.10
128	128	366009.57	1181334.84	1068.07	315° 19' 58"	0.10
129	129	366769.19	1180584.00	166.39	315° 03' 21"	0.10
130	130	366886.96	1180466.46	170.23	287° 36' 59"	0.10
131	131	366938.48	1180304.21	550.13	287° 17' 11"	0.10
132	132	367101.95	1179778.93	178.21	286° 58' 18"	0.10
133	133	367153.97	1179608.48	166.39	342° 46' 18"	0.10
134	134	367312.89	1179559.20	340.84	342° 37' 38"	0.10
135	135	367638.18	1179457.43	128.10	342° 06' 04"	0.10
136	136	367760.08	1179418.06	212.92	282° 45' 08"	0.10
137	137	367807.08	1179210.39	2788.41	282° 33' 02"	0.10
138	138	368413.01	1176488.61	180.47	282° 22' 22"	0.10
139	139	368451.68	1176312.33	198.79	346° 42' 54"	0.10
140	140	368645.15	1176266.65	2711.14	346° 35' 05"	0.10
141	141	371282.31	1175637.65	162.23	346° 13' 02"	0.10
142	142	371439.87	1175599.00	182.18	337° 20' 43"	0.10
143	143	371607.99	1175528.83	1390.94	337° 02' 35"	0.10
144	144	372888.77	1174986.31	180.37	336° 46' 00"	0.10
145	145	373054.51	1174915.16	123.30	301° 59' 42"	0.10
146	146	373119.84	1174810.59	557.46	301° 37' 56"	0.10
147	147	373412.21	1174335.95	241.55	301° 26' 01"	0.10
148	148	373538.18	1174129.85	189.17	337° 06' 59"	0.10
149	149	373712.46	1174056.29	148.50	317° 47' 41"	0.10
150	150	373822.46	1173956.53	177.50	284° 21' 45"	0.10
151	151	373866.49	1173784.58	228.24	338° 46' 47"	0.10
152	152	374079.25	1173701.97	348.09	338° 29' 44"	0.10
153	153	374403.11	1173574.37	216.51	338° 13' 48"	0.10
154	154	374604.18	1173494.07	152.11	352° 01' 35"	0.10
155	155	374754.82	1173472.97	1859.77	351° 39' 59"	0.10
156	156	376594.95	1173203.43	138.47	351° 13' 21"	0.10
157	157	376731.80	1173182.30	140.29	308° 36' 47"	0.10
158	158	376819.35	1173072.68	810.71	308° 09' 30"	0.10
159	159	377320.24	1172435.21	220.48	307° 49' 40"	0.10

1	2	3	4	5	6	7
160	160	377455.46	1172261.06	200.61	273° 31' 15"	0.10
161	161	377467.78	1172060.83	157.91	331° 15' 07"	0.10
162	162	377606.23	1171984.88	294.52	302° 52' 38"	0.10
163	163	377766.11	1171737.53	274.71	348° 12' 20"	0.10
164	164	378035.02	1171681.38	191.80	16° 20' 00"	0.10
165	165	378219.08	1171735.32	709.73	16° 00' 34"	0.10
166	166	378901.28	1171931.06	197.42	15° 44' 41"	0.10
167	167	379091.29	1171984.63	101.85	348° 51' 31"	0.10
168	168	379191.22	1171964.95	320.27	348° 17' 58"	0.10
169	169	379504.84	1171900.00	156.75	347° 46' 59"	0.10
170	1	379658.04	1171866.83	50.76	69° 20' 27"	0.10