



Зарегистрирован в ИОГКУ «Институт
муниципальной правовой информации
имени М.М. Сперанского»

Государственная регистрация от
28.12.2023 г. № 04-3340/23

СЛУЖБА ПО ОХРАНЕ ОБЪЕКТОВ КУЛЬТУРНОГО НАСЛЕДИЯ
ИРКУТСКОЙ ОБЛАСТИ

П Р И К А З

«25» декабря 2023 года

№ 76 - 937 - спр

г. Иркутск

**Об утверждении предмета охраны объекта культурного наследия
регионального значения**

В соответствии с подпунктом 10 пункта 2 статьи 33, статьей 64 Федерального закона от 25 июня 2002 года № 73-ФЗ «Об объектах культурного наследия (памятниках истории и культуры) народов Российской Федерации», приказом Министерства культуры Российской Федерации от 13 января 2016 года № 28 «Об утверждении Порядка определения предмета охраны объекта культурного наследия, включенного в единый государственный реестр объектов культурного наследия (памятников истории и культуры) народов Российской Федерации в соответствии со статьей 64 Федерального закона от 25 июня 2002 г. № 73-ФЗ «Об объектах культурного наследия (памятниках истории и культуры) народов Российской Федерации», руководствуясь статьей 21 Устава Иркутской области, подпунктом 1 пункта 6 Положения о службе по охране объектов культурного наследия Иркутской области, утвержденного постановлением Правительства Иркутской области от 9 марта 2010 года № 31-пп,

ПРИКАЗЫВАЮ:

1. Утвердить предмет охраны объекта культурного наследия регионального значения «Сиропитательный дом Е. Медведниковой», 1838–1861 гг., 1838–1917 гг. (вид объекта культурного наследия – памятник), расположенного по адресу (местонахождение): Иркутская область, г. Иркутск, ул. Тимирязева, 59, согласно приложению к настоящему приказу.

2. Настоящий приказ подлежит официальному опубликованию в общественно-политической газете «Областная», сетевом издании «Официальный интернет-портал правовой информации Иркутской области» (ogirk.ru), а также на «Официальном интернет-портале правовой информации» (www.pravo.gov.ru) после его государственной регистрации.

3. Настоящий приказ вступает в силу со дня его официального опубликования.

Руководитель службы по охране
объектов культурного наследия
Иркутской области

В.В. Соколов

Предмет охраны

**объекта культурного наследия регионального значения
«Сиропитательный дом Е. Медведниковой», 1838–1861 гг.,
1838–1917 гг., расположенного по адресу: Иркутская область,
г. Иркутск, ул. Тимирязева, 59**

1. Градостроительные характеристики и месторасположение:

Здание находится в историческом квартале № 99 центральной части города Иркутска, ограниченном улицами Тимирязева (бывш. Преображенская), ул. Дзержинского (Арсенальная), ул. Октябрьской Революции (бывш. Шелашниковская), ул. Декабрьских Событий (бывш. Ланинская). Поставлено с отступом от красной линии застройки ул. Тимирязева.

2. Объёмно-планировочное построение:

Здание трехэтажное каменное с подвалом. В плане П-образное, состоит из прямоугольного в плане объема и двух равновысоких объемов боковых крыльев под вальмовыми крышами. Внутренняя планировка здания коридорного типа с продольным и поперечным расположением капитальных стен, с центральным лестничным блоком, на фасаде композиционно выделенным ризалитом.

- Форма, габариты, высотные отметки здания, его частей и элементов;
- Габариты, материал и расположение капитальных стен здания;
- Местоположение, форма и размеры наружных дверных и оконных проёмов;
- Композиционное построение фасадов;
- Материал, форма, размеры и высотные отметки крыши.

3. Отделка и декоративно-художественное оформление фасадов:

- стены кирпичные, оштукатуренные, окрашенные;
- кровля металлическая фальцевая;
- главный юго-восточный фасад по центру и по бокам акцентирован ризалитами. Выделяется средний ризалит, больший по высоте и завершённый фронтоном.
 - плоскость фасада рустована на всю высоту;
 - по горизонтали фасад делят ступенчатые подоконные пояски;
 - рустованные лопатки раскрепованы в уровне антаблемента.
 - фриз гладкий с профилированным пояском;
 - карниз профилированный со значительным выносом;
 - оконные проемы в уровне первого этажа арочные, обрамлены ленточными наличниками с арочной рустованной перемычкой и замковым камнем. В подоконной части прямоугольные ниши с филенками;
 - оконные проемы в уровне второго этажа прямоугольные с ленточными наличниками с прямолинейным ступенчатым сандриком, с подвышением в основной части;

- оконные проемы третьего этажа арочные, с ленточными наличниками в центральном ризалите и прямоугольные с ленточными наличниками с прямолинейным ступенчатым сандриком;

- остекление оконных заполнений многочастная;

- главный вход в здание с прямоугольным дверным проемом, двухстворчатой дверью с арочной фрамугой. Проем оформлен клинчатой перемычкой и увенчан треугольным фронтоном;

- на боковых и дворовом фасадах в уровне первого этажа оконные проемы лучковые, с ленточными наличниками. В уровне второго этажа прямоугольные, с ленточными наличниками с прямолинейным ступенчатым сандриком, со свесами боковых стоек. В подоконной части профилированные тяги. В уровне третьего этажа прямоугольные оконные проемы оформлены ленточными наличниками. Расстекловка оконных заполнений многочастная.

Приложение
к предмету охраны объекта культурного наследия регионального
значения «Сиропитательный дом Е. Медведниковой»,
1838–1861 гг., 1838–1917 гг., расположенного по адресу:
Иркутская область, г. Иркутск, ул. Тимирязева, 59



Фото 1. Главный юго-восточный фасад по улице Тимирязева.

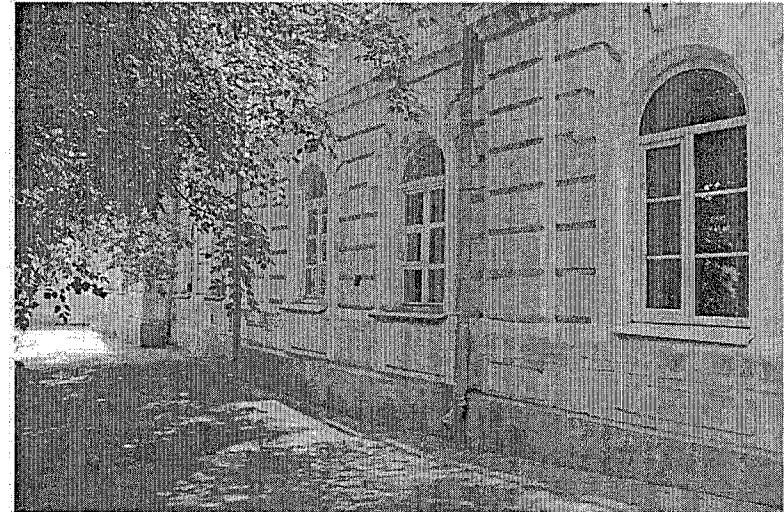


Фото 4. Фрагмент главного юго-восточного фасада по улице Тимирязева.

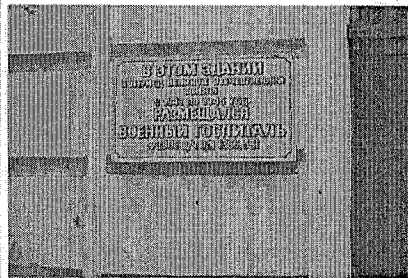
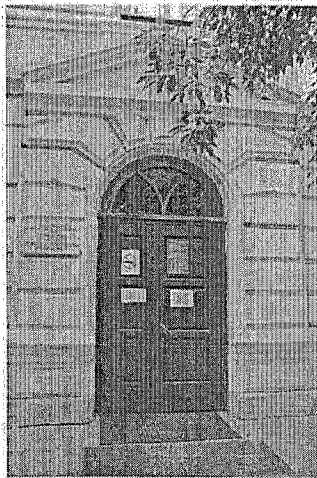


Фото 2 – фото 3. Фрагменты главного юго-восточного фасада по улице Тимирязева.

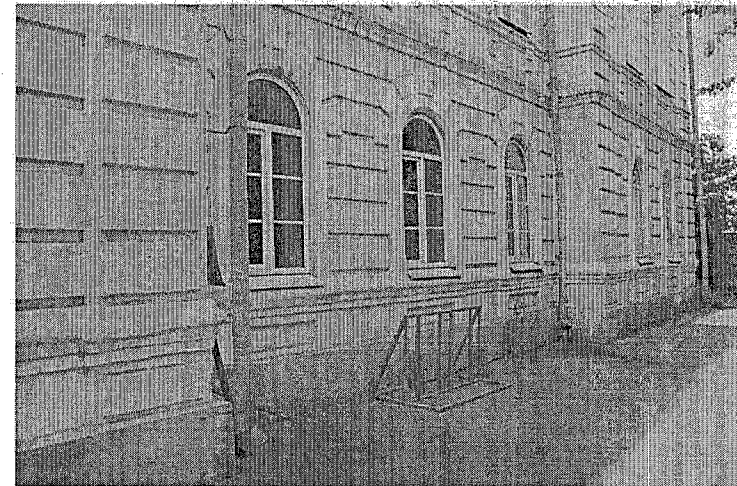


Фото 5. Фрагмент главного юго-восточного фасада по улице Тимирязева.

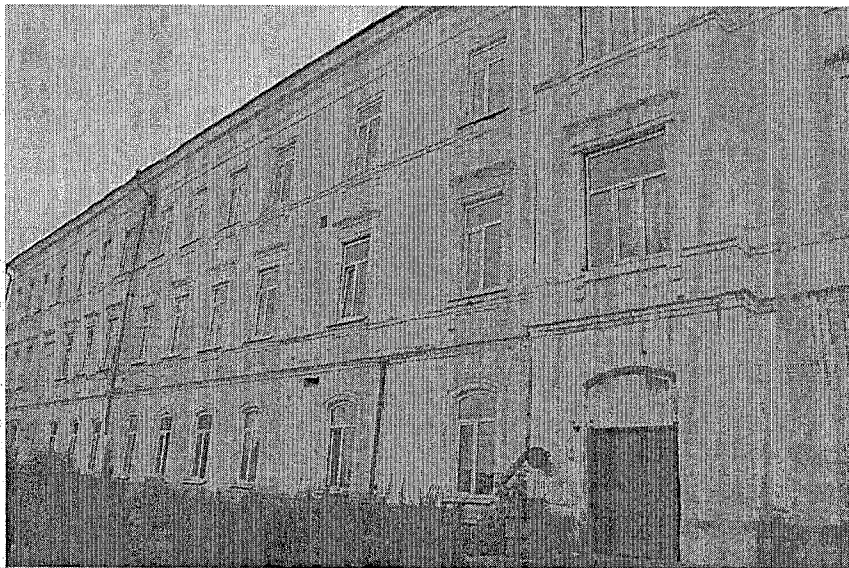


Фото 11. Боковой северо-восточный фасад.

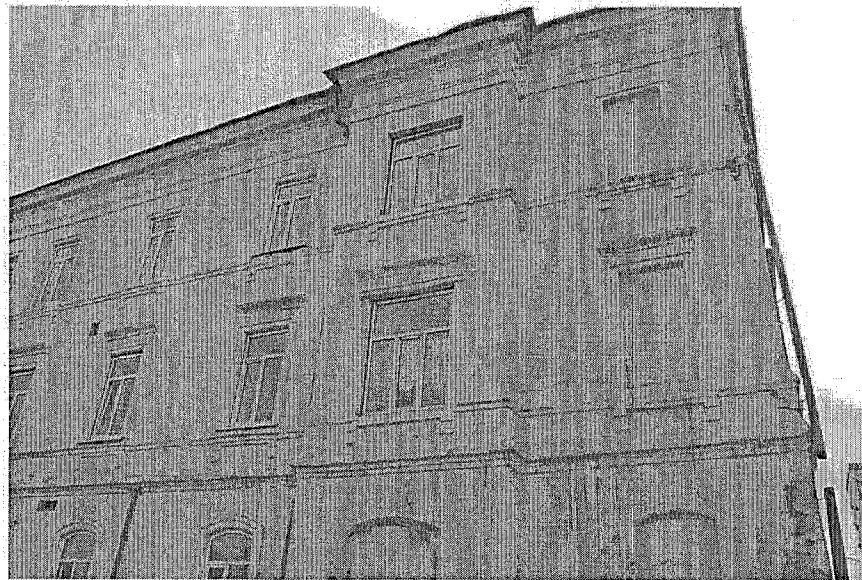


Фото 13. Фрагмент бокового северо-восточного фасада.

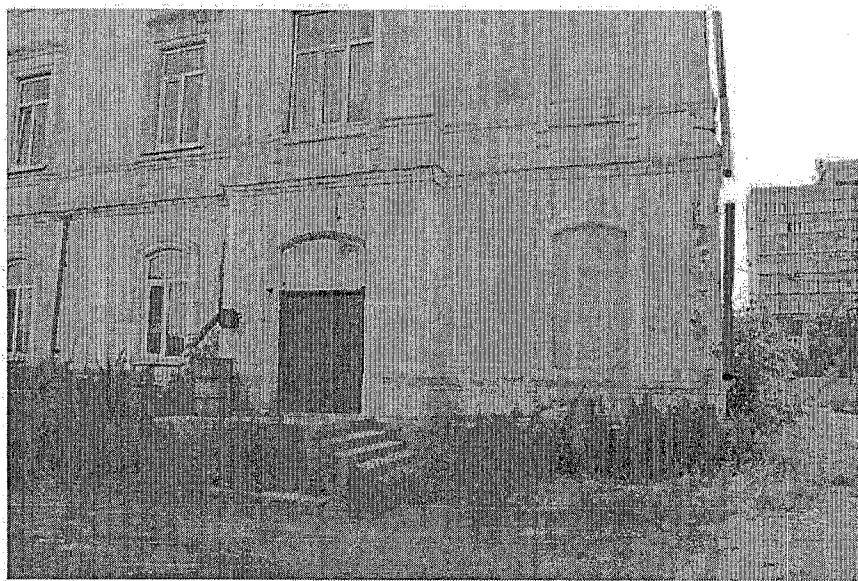


Фото 12. Фрагмент бокового северо-восточного фасада.

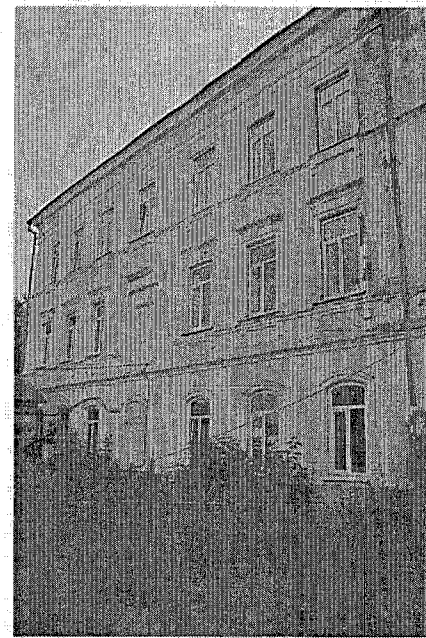


Фото 14. Фрагмент бокового северо-восточного фасада.

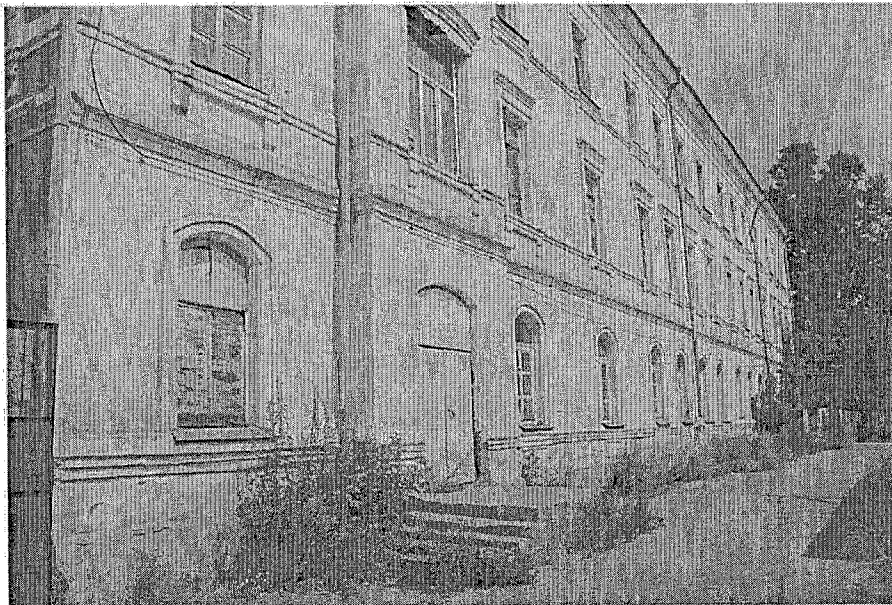


Фото 15. Боковой юго-западный фасад.

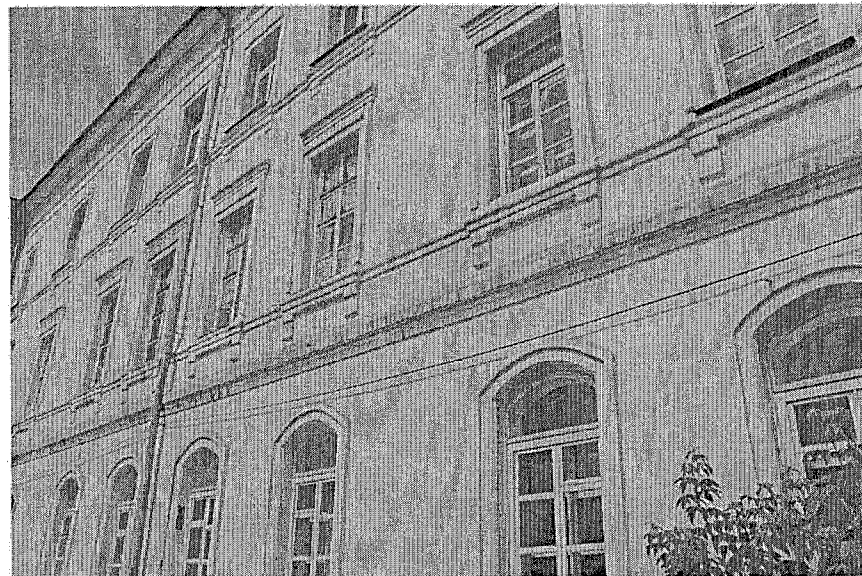


Фото 17. Фрагмент бокового юго-западного фасада.



Фото 16. Фрагмент бокового юго-западного фасада.

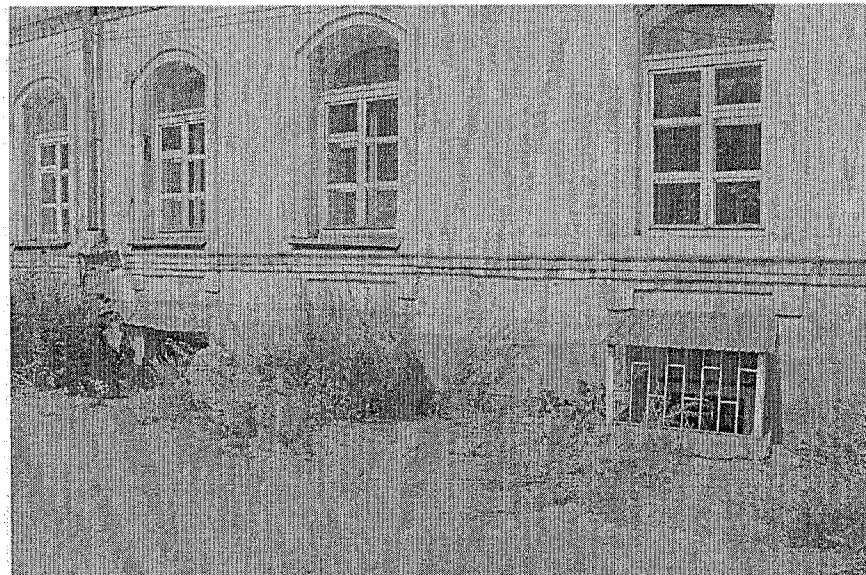


Фото 18. Фрагмент бокового юго-западного фасада.

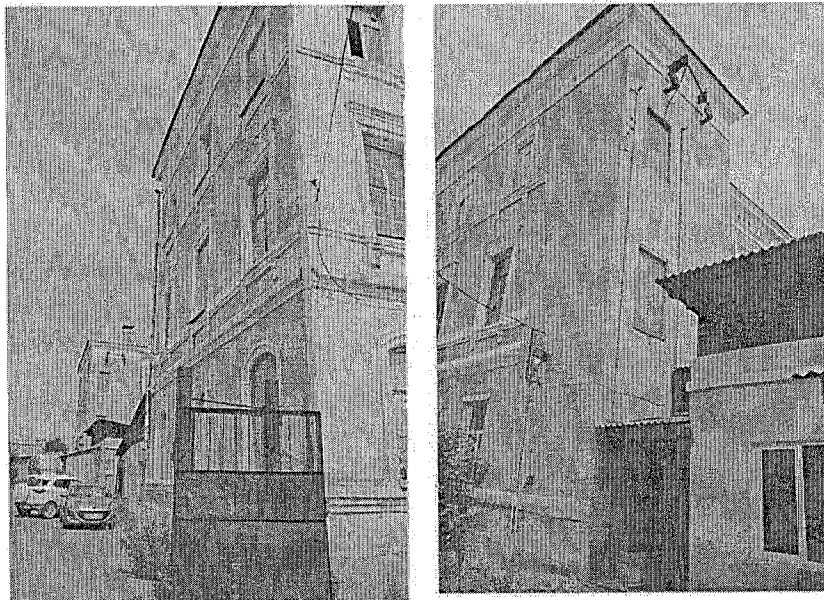


Фото 19–20. Торцевой северо-западный фасад. Левое и правое крылья.



Фото 22. Дворовой северо-восточный фасад. Левое крыло.

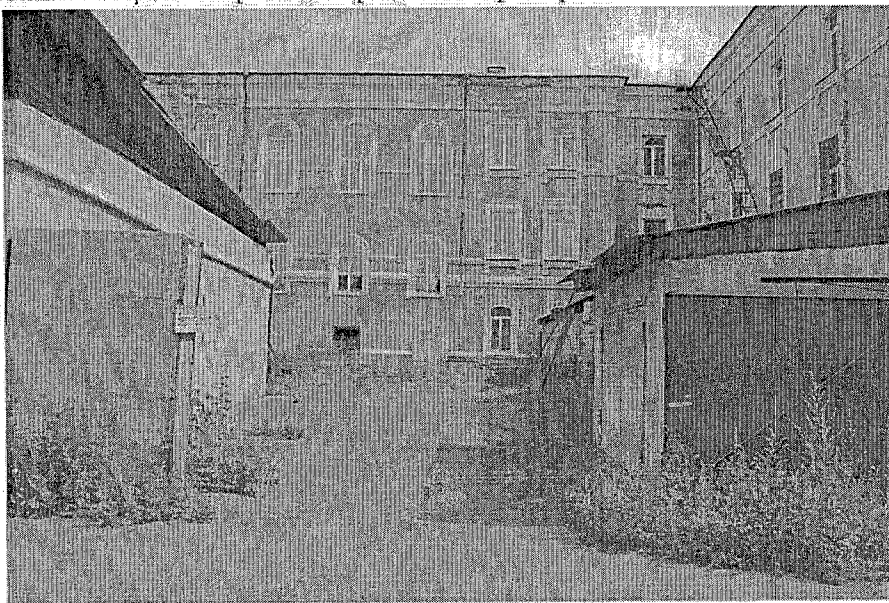


Фото 21. Общий вид со двора.

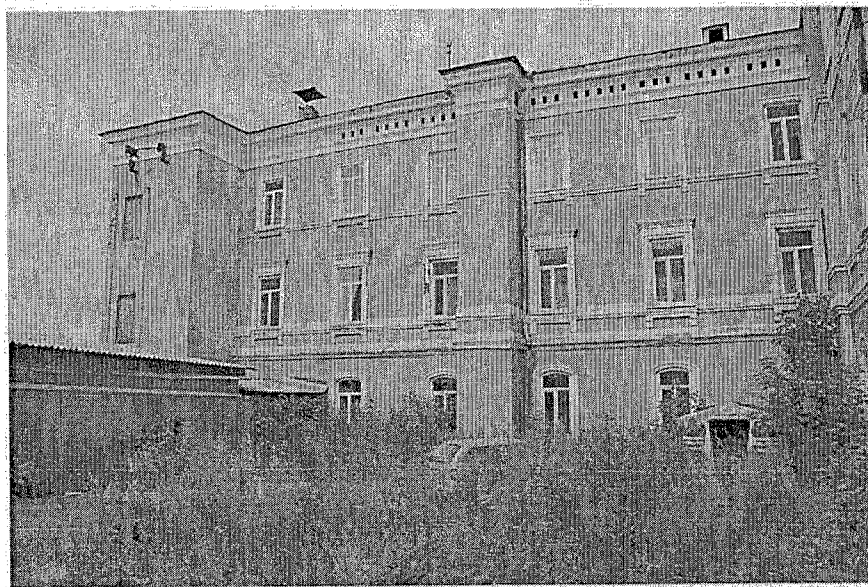


Фото 23. Дворовой юго-западный фасад. Правое крыло.

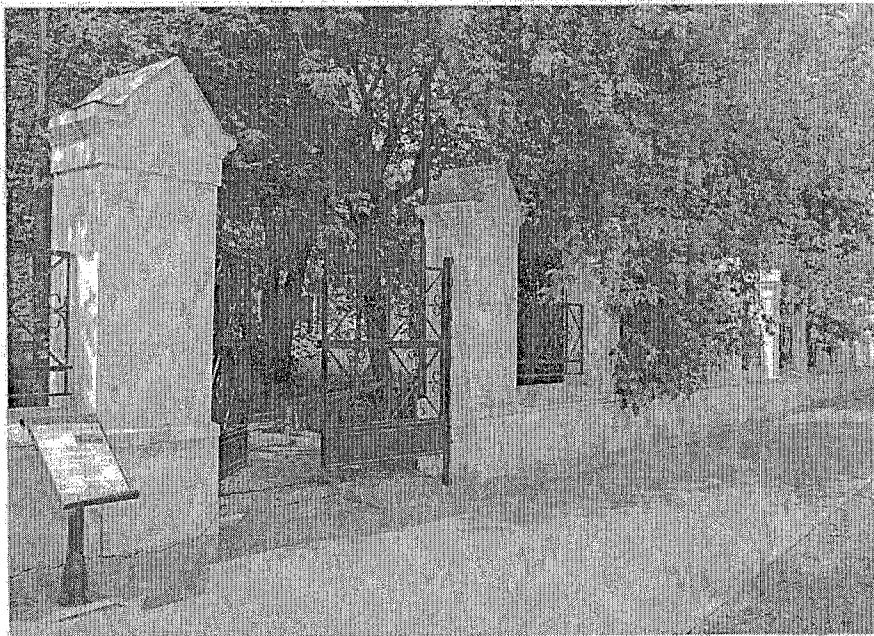


Фото 24. Ограда.

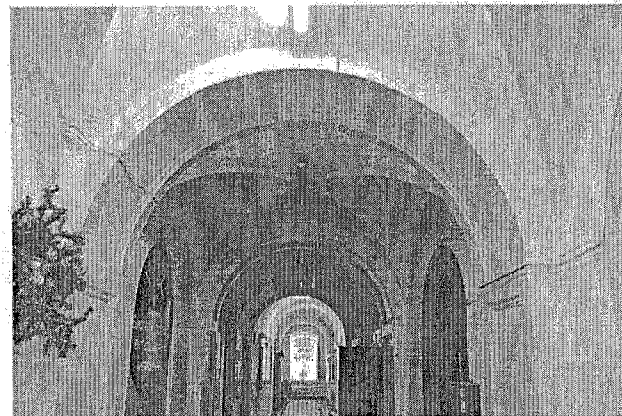


Фото 26. Интерьеры. Коридор 1 этаж.



Фото 27. Лестница.

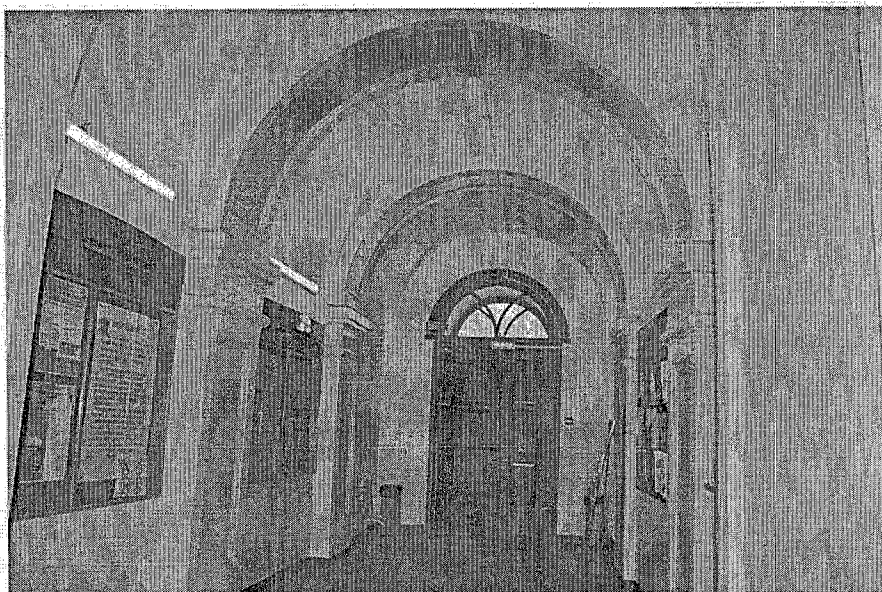


Фото 25. Интерьеры. Вход.

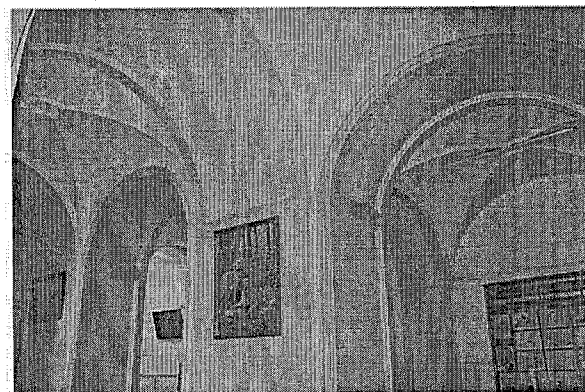


Фото 28. Интерьеры, 2 этаж.