



СЛУЖБА ПО ОХРАНЕ ОБЪЕКТОВ КУЛЬТУРНОГО НАСЛЕДИЯ  
ИРКУТСКОЙ ОБЛАСТИ

**П Р И К А З**

«22» сентябрь 2023 г.

№ 76-830 спр

Иркутск

**О включении в единый государственный реестр объектов культурного наследия (памятников истории и культуры) народов Российской Федерации выявленного объекта культурного наследия**

В соответствии с пунктом 5 статьи 3.1, пунктом 12 статьи 9.2, пунктом 3, подпунктом 2 пункта 7 и пунктом 8 статьи 18 Федерального закона от 25 июня 2002 года № 73-ФЗ «Об объектах культурного наследия (памятниках истории и культуры) народов Российской Федерации», статьей 8 Закона Иркутской области от 23 июля 2008 года № 57-оз «Об объектах культурного наследия (памятниках истории и культуры) народов Российской Федерации в Иркутской области», принимая во внимание Акт № 22/94 государственной историко-культурной экспертизы выявленного объекта культурного наследия «Казарма жилая», 1890-1895 гг., расположенного по адресу: Иркутская область, Тайшетский район, Тайшет г., Северовокзальная ул., 16, в целях обоснования целесообразности его включения в Единый государственный реестр объектов культурного наследия (памятников истории и культуры) народов Российской Федерации от 15 мая 2023 года, руководствуясь статьей 21 Устава Иркутской области, пунктом 10 Положения о службе по охране объектов культурного наследия Иркутской области, утвержденного постановлением Правительства Иркутской области от 9 марта 2010 года № 31-пп,

**ПРИКАЗЫВАЮ:**

1. Включить выявленный объект культурного наследия «Казарма жилая», 1890-1895 гг., расположенный по адресу: Иркутская область, Тайшетский район, Тайшет г., Северовокзальная ул., 16, в единый государственный реестр объектов культурного наследия (памятников истории и культуры) народов Российской Федерации в качестве объекта культурного наследия местного (муниципального) значения (памятника) с наименованием «Казарма жилая для служащих железной дороги МПС», 1893-1904 гг., расположенного по адресу: Иркутская область, муниципальный район Тайшетский, городское поселение Тайшетское,

город Тайшет, улица Северовокзальная, дом 16 (далее – объект культурного наследия).

2. Утвердить границы территории объекта культурного наследия согласно приложениям 1, 2 к настоящему приказу.

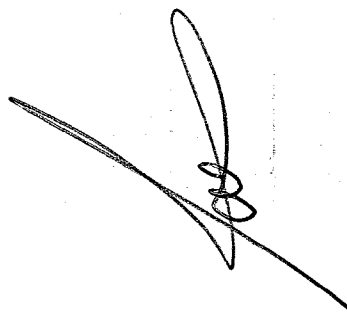
3. Утвердить режим использования территории объекта культурного наследия согласно приложению 3 к настоящему приказу.

4. Признать утратившим силу пункт 27.1.44 подраздела 27.1 раздела 27 Перечня выявленных объектов культурного наследия, расположенных на территории Иркутской области, утвержденного приказом службы по охране объектов культурного наследия Иркутской области от 14 февраля 2017 года № 18-спр.

5. Настоящий приказ подлежит официальному опубликованию в общественно-политической газете «Областная», сетевом издании «Официальный интернет-портал правовой информации Иркутской области» (ogirk.ru), а также на «Официальном интернет-портале правовой информации» (www.pravo.gov.ru) после его государственной регистрации.

6. Настоящий приказ вступает в силу через десять календарных дней со дня его официального опубликования.

Руководитель службы по охране  
объектов культурного наследия  
Иркутской области



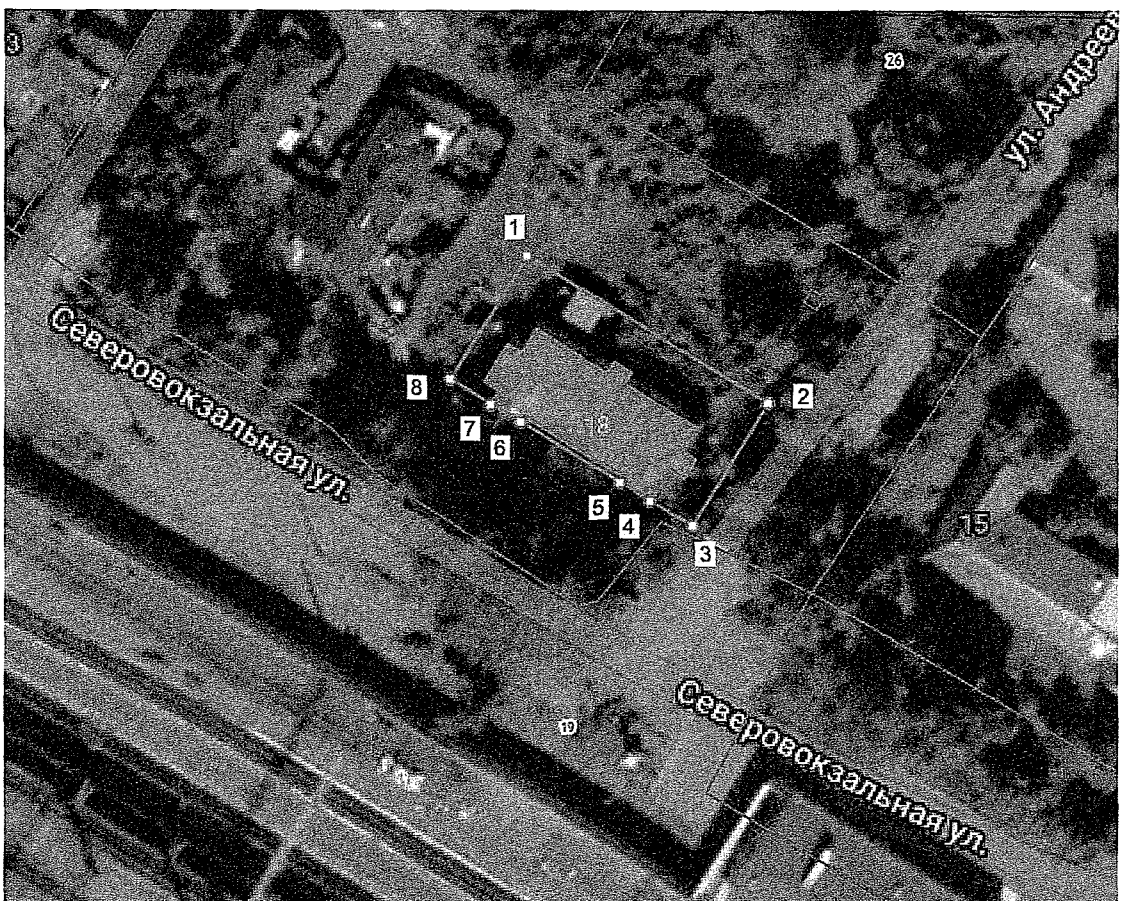
В.В. Соколов

Приложение 1  
к приказу службы по охране объектов  
культурного наследия Иркутской области  
от «22» сентября 2023 года № 76-830 - спр




**Карта границ территории объекта культурного наследия  
местного (муниципального) значения**

**Наименование и датировка объекта:** «Казарма жилая для служащих железной дороги МПС», 1893-1904 гг.

**Адрес:** Иркутская область, муниципальный район Тайшетский, городское поселение Тайшетское, город Тайшет, улица Северовокзальная, дом 16



**Условные обозначения:**

-  - граница территории объекта культурного наследия
-  - обозначение характерной точки границы территории объекта культурного наследия
-  - объект культурного наследия

Приложение 2  
к приказу службы по охране объектов  
культурного наследия Иркутской области  
от «22» сентября 2023 года № 76 - 830 - спр

**Перечень координат поворотных (характерных) точек границ  
территории объекта культурного наследия местного (муниципального)  
значения**

**Наименование и датировка объекта:** «Казарма жилая для служащих железной дороги МПС», 1893-1904 гг.

**Адрес:** Иркутская область, муниципальный район Тайшетский, городское поселение Тайшетское, город Тайшет, улица Северовокзальная, дом 16

**Система координат – МСК-38**

Название №№ знака	X (м)	Y (м)	Дирекционный угол (град. мин. сек.)	Мера линий (м)
1	791352.28	1310300.11	120° 30' 52"	37.40
2	791333.29	1310332.33	210° 31' 28"	19.24
3	791316.72	1310322.56	299° 49' 16"	6.54
4	791319.97	1310316.89	300° 42' 46"	4.70
5	791322.37	1310312.85	300° 37' 54"	15.39
6	791330.21	1310299.61	300° 42' 46"	4.70
7	791332.61	1310295.57	300° 39' 55"	6.25
8	791335.80	1310290.19	31° 02' 44"	19.24
1	791352.28	1310300.11		
			Площадь:	723 м <sup>2</sup>

**Система координат геодезическая WGS-84**

Название №№ знака	Широта	Долгота
1	055° 56' 26.448"	097° 59' 53.943"
2	055° 56' 25.820"	097° 59' 55.784"
3	055° 56' 25.288"	097° 59' 55.208"
4	055° 56' 25.396"	097° 59' 54.884"
5	055° 56' 25.475"	097° 59' 54.653"
6	055° 56' 25.735"	097° 59' 53.897"
7	055° 56' 25.814"	097° 59' 53.666"
8	055° 56' 25.920"	097° 59' 53.359"

**Режим использования территории  
объекта культурного наследия местного (муниципального) значения**

**Наименование и датировка объекта:** «Казарма жилая для служащих железной дороги МПС», 1893-1904 гг.

**Адрес:** Иркутская область, муниципальный район Тайшетский, городское поселение Тайшетское, город Тайшет, улица Северовокзальная, дом 16

- на территории памятника или ансамбля запрещается строительство объектов капитального строительства и увеличение объемно-пространственных характеристик существующих на территории памятника или ансамбля объектов капитального строительства; проведение земляных, строительных, мелиоративных и иных работ, за исключением работ по сохранению объекта культурного наследия или его отдельных элементов, сохранению историко-градостроительной или природной среды объекта культурного наследия;

- на территории памятника или ансамбля разрешается ведение хозяйственной деятельности, не противоречащей требованиям обеспечения сохранности объекта культурного наследия и позволяющей обеспечить функционирование объекта культурного наследия в современных условиях.