



СЛУЖБА ПО ОХРАНЕ ОБЪЕКТОВ КУЛЬТУРНОГО НАСЛЕДИЯ
ИРКУТСКОЙ ОБЛАСТИ

П Р И К А З

« 5 » июня 2023 года

№ 76 - 304 - спр

г. Иркутск

**Об утверждении предмета охраны объекта культурного наследия
регионального значения**

В соответствии с подпунктом 10 пункта 2 статьи 33, статьей 64 Федерального закона от 25 июня 2002 года № 73-ФЗ «Об объектах культурного наследия (памятниках истории и культуры) народов Российской Федерации», приказом Министерства культуры Российской Федерации от 13 января 2016 года № 28 «Об утверждении Порядка определения предмета охраны объекта культурного наследия, включенного в единый государственный реестр объектов культурного наследия (памятников истории и культуры) народов Российской Федерации в соответствии со статьей 64 Федерального закона от 25 июня 2002 г. № 73-ФЗ «Об объектах культурного наследия (памятниках истории и культуры) народов Российской Федерации», руководствуясь статьей 21 Устава Иркутской области, подпунктом 1 пункта 6 Положения о службе по охране объектов культурного наследия Иркутской области, утвержденного постановлением Правительства Иркутской области от 9 марта 2010 года № 31-пп,

ПРИКАЗЫВАЮ:

1. Утвердить предмет охраны объекта культурного наследия регионального значения «Доходные дома Демьяновского», кон. XIX в. (вид объекта культурного наследия – ансамбль), расположенного по адресу (местонахождение): Иркутская область, г. Иркутск, ул. Степана Разина, 31а, б, в, согласно приложению к настоящему приказу.

2. Настоящий приказ подлежит официальному опубликованию в общественно-политической газете «Областная», сетевом издании «Официальный интернет-портал правовой информации Иркутской области» (ogirk.ru), а также на «Официальном интернет-портале правовой информации» (www.pravo.gov.ru) после его государственной регистрации.

3. Настоящий приказ вступает в силу со дня его официального опубликования.

Руководитель службы по охране
объектов культурного наследия
Иркутской области

В.В. Соколов

Приложение
к приказу службы по охране объектов
культурного наследия Иркутской области
от « 5 » июня 2023 года № 76 - 304 - спр

Предмет охраны
объекта культурного наследия регионального значения
«Доходные дома Демьяновского», кон. XIX в., расположенного по
адресу: Иркутская область, г. Иркутск, ул. С. Разина, 31а, б, в

1. Градостроительные характеристики и месторасположение:

Усадьба расположена в Правобережном районе г. Иркутска, историческом квартале № 12.

Состоит из трех домов:

Лит. А – двухэтажный бревенчатый дом поставлен главным (юго-западным) фасадом по красной линии застройки улицу Степана Разина.

Лит. Б – двухэтажный бревенчатый дом, главным юго-западным фасадом ориентирован на улицу Степана Разина, поставлен в глубине усадьбы вдоль левой межи.

Лит. В – двухэтажный бревенчатый дом, расположенный в глубине усадьбы, главным фасадом обращен на юго-запад в сторону улицы Степана Разина.

2. Объёмно-планировочное построение:

Лит. А – двухэтажный деревянный жилой дом прямоугольный в плане, под вальмовой крышей. Со стороны главного фасада примыкает равновысокий прируб парадного входа, с дворового (северо-восточного) фасада примыкает небольшой двухэтажный пониженный прируб сеней под односкатной крышей с наружной деревянной лестницей на второй этаж. Входы устроены со стороны главного и дворового фасадов. Со стороны дворового и юго-восточного фасада устроены полукруглые слуховые окна.

Лит. Б – двухэтажный деревянный жилой дом сложной формы в плане под вальмовой крышей. Состоит из основного объема со скошенным южным углом, равновысокого прируба парадного входа и каменного пристроя. Входы в здание осуществляются с юго-восточного фасада через каменный пристрой и с юго-западного фасада.

Лит. В – двухэтажный деревянный жилой дом, Г-образный в плане, под вальмовой крышей, с пристроем сеней с наружной деревянной лестницей на второй этаж к дворовому (северо-восточному) фасаду дома. Входы в здание устроены с бокового (северо-западного) фасада и через пристрой с наружной лестницей.

- конфигурация и габаритные размеры плана по внешнему контуру основных объемов, прирубов, первоначальных пристроев;

- габариты, конфигурация, высотные отметки крыши основных объемов, прирубов, первоначальных пристроев;

- форма, количество, размеры и осевое расположение оконных и дверных проемов.

3. Месторасположение частей и элементов:

- материал исполнения декоративно-художественных элементов – дерево, открытый бревенчатый сруб;

- элементы декоративного оформления фасадов:

Лит. А:

- историческая мелкочаеистая расстекловка оконных переплетов, деревянные оконные рамы;

- цоколь – открытый из блоков песчаника.

- обшивка стен – в уровне первого этажа подоконная плоскость обшита вертикально поставленной калеванной доской с нащельниками. Прируб и пристрой лестницы обшиты горизонтально уложенной калеванной доской.

- лопатки – закрывают углы и места перерубов, каннелированные, с профилированными поясами с рядом зубчиков, отмечающими горизонтальные членения фасадов, имитируют пилястры.

- оконные проемы – прямоугольные, со стороны главного фасада в уровне первого этажа широкие, в уровне второго этажа сдвоенные.

- наличники окон:

- в уровне 1-го этажа – с прямым профилированным сандриком с подзором из ажурной пропиленной резьбы, поддерживаемые по бокам резными фигурными кронштейнами (прямыми и поворотными). Лобань – невысокая, гладкая, с накладными филёнками и круглой розеткой в центре. Боковые стойки заканчиваются накладными «бриллиантами» и фигурными свесами в виде кисточек, переходящими в фигурный треугольный фартук с пропиленным декором. Подоконная часть наличников отделена профилированной полочкой.

- в уровне 2-го этажа – с горизонтальным общим профилированным сандриком с подзором из ажурной пропиленной резьбы, поддерживаемые в центре и по бокам резными фигурными кронштейнами. Лобань – невысокая, гладкая, с накладными филёнками и круглой розеткой в центре. Верх сандрика декорирован ажурным очельем и акротериями. Фигурные боковые стойки, заканчиваются накладными «бриллиантами» и фигурными свесами в виде кисточек переходящими в фигурный треугольный фартук с пропиленным декором. Подоконная часть наличников отделена профилированной полочкой.

- ставни окон 1-го этажа – двухстворчатые, филенчатые, трехчастные, со стороны главного фасада – трехстворчатые.

- дверные проемы – сдвоенный в уровне первого этажа главного фасада оформлен профилированным наличником; дверные полотна филенчатые, трехчастные, с остекленными фрамугами, сверху вставка оформленная аналогично фризу в профилированной узкой рамке. В уровне второго этажа дверные проемы (юго-западного, юго-восточного фасадов) на балкон уже, оформлены аналогично с оконными проемами.

- фриз – широкий, из вертикально набранных досок с нащельниками в виде полубалясин, нижний край досок пропиленной, выделен профилированным пояском с рядом сухариков.

- карниз – большого выноса, подшивной, профилированный с пропиленным подзором и рядом сухариков.

Лит. Б:

- историческая мелкоячеистая расстекловка оконных переплетов, деревянные оконные рамы;
- цоколь – из блоков песчаника.
- лопатки – закрывают углы и места перерубов, каннелированные, с профилированными поясами с рядом зубчиков, отмечающими горизонтальные членения фасадов, имитируют пилястры.
- оконные проемы – прямоугольные; сдвоенные.
- наличники окон:
 - в уровне 1-го этажа – с прямым профилированным сандриком с подзором из ажурной пропиленной резьбы, поддерживаемые по бокам резными фигурными кронштейнами (прямыми и поворотными). Лобань - невысокая, гладкая, с накладными филёнками и круглой розеткой в центре. Боковые стойки заканчиваются накладными «бриллиантами» и фигурными свесами в виде кисточек, переходящими в фигурный треугольный фартук с пропиленным декором. Подоконная часть наличников отделена профилированной полочкой.
 - в уровне 2-го этажа – с горизонтальным общим профилированным сандриком с подзором из ажурной пропиленной резьбы, поддерживаемые в центре и по бокам резными фигурными кронштейнами. Лобань – невысокая, гладкая, с накладными филёнками и круглой розеткой в центре. Верх сандрика декорирован ажурным очельем и акротериями. Фигурные боковые стойки, заканчиваются накладными «бриллиантами» и фигурными свесами в виде кисточек переходящими в фигурный треугольный фартук с пропиленным декором. Подоконная часть наличников отделена профилированной полочкой.
- ставни окон 1-го этажа – двухстворчатые, филенчатые, трехчастные, сдвоенных оконных проемов – четырехчастные.
- кирпичного пристроя – с клинчатой перемычкой.
- дверные проемы – главного фасада в уровне первого этажа оформлен профилированным наличником; дверные полотна филенчатые с остекленными фрамугами. В уровне второго этажа дверной проем на балкон, оформлен аналогично наличникам второго этажа.
- фриз – широкий, из вертикально набранных досок с нащельниками в виде полубалясин, нижний край досок пропиленной, выделен профилированным пояском с рядом сухариков.
- карниз – большого выноса, подшивной, профилированный с пропиленным подзором и рядом сухариков. Кирпичный пристрой с щипцовым верхом со ступенчатым карнизом.

Лит. В:

- историческая шестиячеистая расстекловка оконных переплетов, деревянные оконные рамы;
- обшивка стен – фасад пристроя сеней обшит вертикально поставленной калеванной доской;
- лопатки – закрывают углы и места перерубов, каннелированные, с профилированными поясами с рядом зубчиков, отмечающими

горизонтальные членения фасадов, имитируют пилястры. В месте переруба спаренная лопатка.

- входной козырек – с профилированным карнизом, украшенным пропиленным подзором и рядом сухариков, фронтоны зашит горизонтально уложенной доской, края оформлены аналогично.

- оконные проемы – с пологим лучковым верхом, дворового фасада прямоугольные сдвоенные.

- наличники окон:

- главного и северо-западного фасада – с щипцовым на плечиках профилированным сандриком на прямых фигурных кронштейнах с пропиленным подзором и рядом сухариков. Лобань узкая с фигурными ушками. В подоконной части профилированная полочка со свесами боковых стоек наличника в виде капли, украшенных «бриллиантами». Фартук – симметричный, криволинейной формы. В уровне второго этажа боковые стойки с накладными элементами формы «бриллиант» по всей длине.

- дворового фасада – с сандриком лучкового очертания на плечиках. Лобань гладкая с фигурными ушками. В подоконной части профилированная полочка со свесами боковых стоек наличника в виде капли. Фартук – симметричный, криволинейной формы. Сдвоенные оконные проемы обрамлены простыми рамочными наличниками с прямолинейным узким ступенчатым сандриком.

- ставни в уровне 1-го этажа – двустворчатые, филенчатые, двухчастные; плотницкие; четырехстворчатые у сдвоенных проемов.

- фриз – широкий, из вертикально набранных досок с нащельниками, нижний край досок пропиленный, выделен профилированным пояском с рядом сухариков. Дворового фасада широкий, из горизонтально уложенных досок.

- карниз – большого выноса, подшивной, профилированный с пропиленным подзором и рядом сухариков. Дворового фасада - большого выноса, подшивной.

4. Отделка и декоративно-художественное оформление интерьеров:

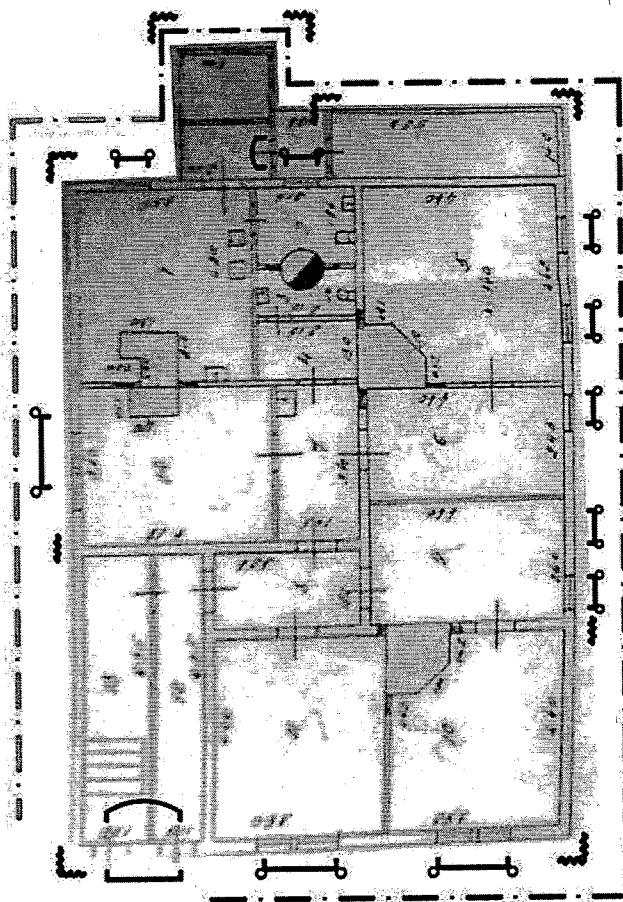
- расположение, материал, конфигурация и размеры внутренних декоративных элементов:

Лит. А: в помещении второго этажа №11 устроена потолочная розетка и профилированная тяга по печной трубе;







Лит. Б: лестница с деревянным балясником в кирпичном пристрое.

Приложение 1
к предмету охраны объекта культурного
наследия регионального значения «Доходные
дома Демьяновского», кон. XIX в.,
расположенного по адресу: Иркутская область,
г. Иркутск, ул. С. Разина, 31а, б, в

Схема расположения предмета охраны (ценных элементов) первого этажа
Лит. А



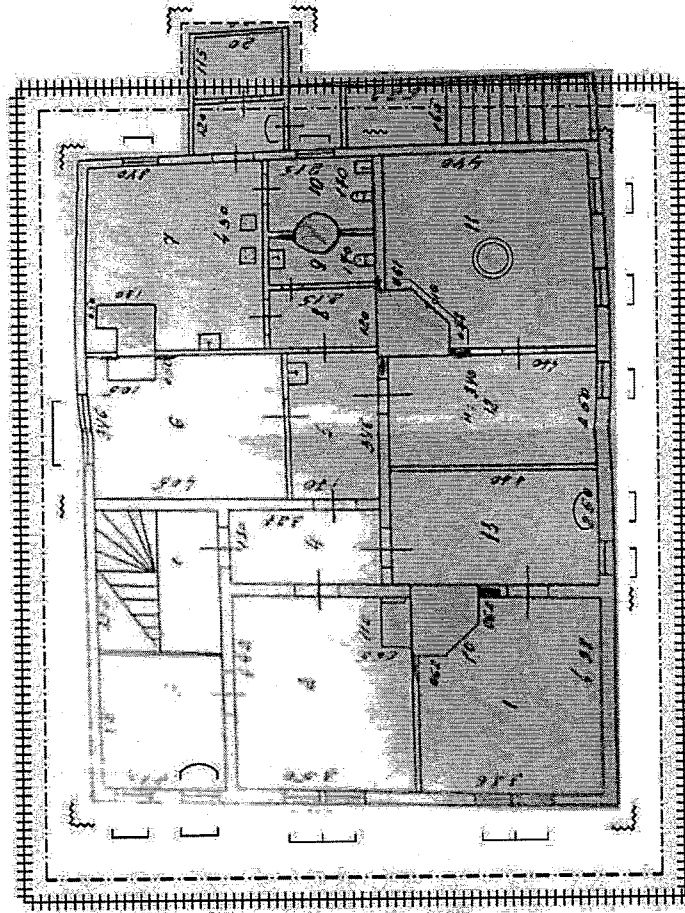
Условные обозначения:

-  - бревенчатые стены;
-  - обшивка стен;
-  - наличники оконных и дверных проемов;
-  - ставни;
-  - дверные проемы;
-  - лопатки.


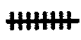
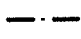




Примечания: красным цветом выделены утраченные элементы.

Приложение 2
к предмету охраны объекта культурного
наследия регионального значения «Доходные
дома Демьяновского», кон. XIX в.,
расположенного по адресу: Иркутская область,
г. Иркутск, ул. С. Разина, 31а, б, в

Схема расположения предмета охраны (ценных элементов) второго этажа
Лит. А



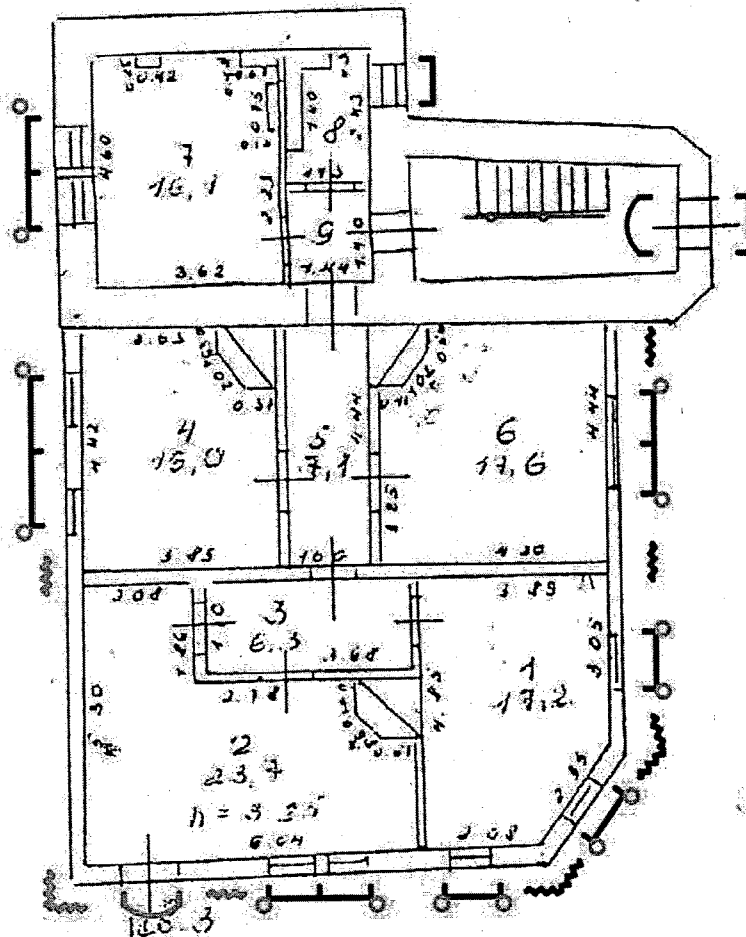
Условные обозначения:

-  - бревенчатые стены;
-  - фриз;
-  - карниз;
-  - наличники оконных и дверных проемов;
-  - дверные проемы;
-  - обшивка стен;
-  - лопатки.


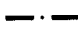

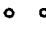


Примечания: Синим цветом выделены элементы декоративного оформления интерьеров (потолочная розетка и тяги).

Приложение 3
к предмету охраны объекта культурного
наследия регионального значения «Доходные
дома Демьяновского», кон. XIX в.,
расположенного по адресу: Иркутская область,
г. Иркутск, ул. С. Разина, 31а, б, в

Схема расположения предмета охраны (ценных элементов) первого этажа
Лит. Б



Условные обозначения:

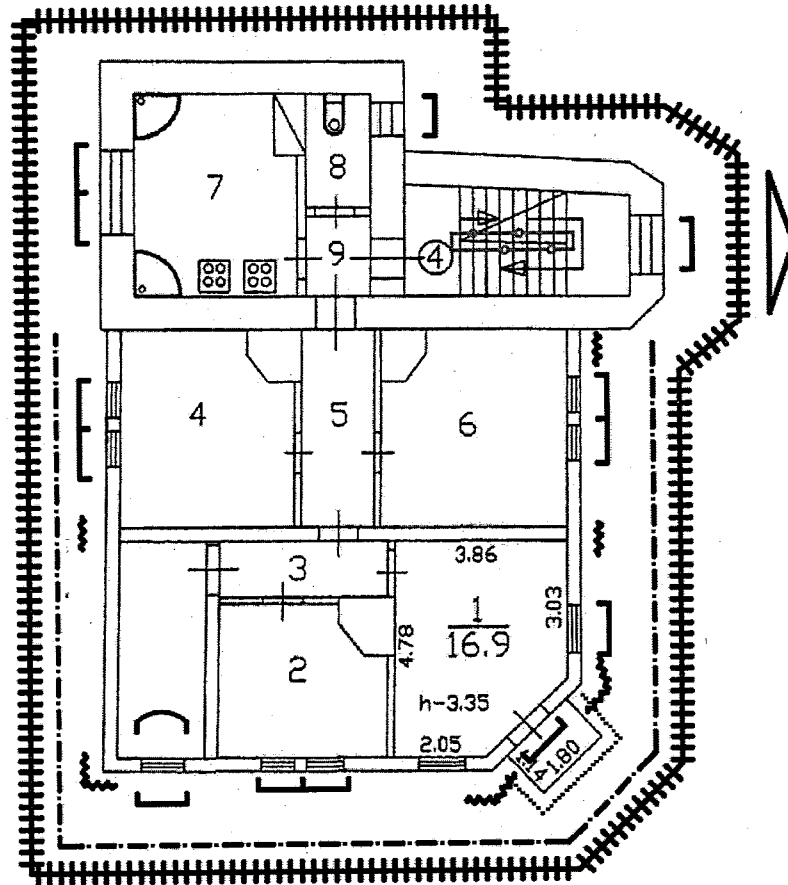
-  - бревенчатые, кирпичные стены;
-  - обшивка стен;
-  - наличники оконных и дверных проемов;
-  - ставни;
-  - дверные проемы.
-  - лопатки.

Примечания:



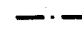
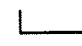


1. Красным цветом выделены утраченные элементы;
2. Синим цветом показаны деревянные ограждения лестницы.

Приложение 4
к предмету охраны объекта культурного
наследия регионального значения «Доходные
дома Демьяновского», кон. XIX в.,
расположенного по адресу: Иркутская область,
г. Иркутск, ул. С. Разина, 31а, б, в

Схема расположения предмета охраны (ценных элементов) второго этажа
Лит. Б



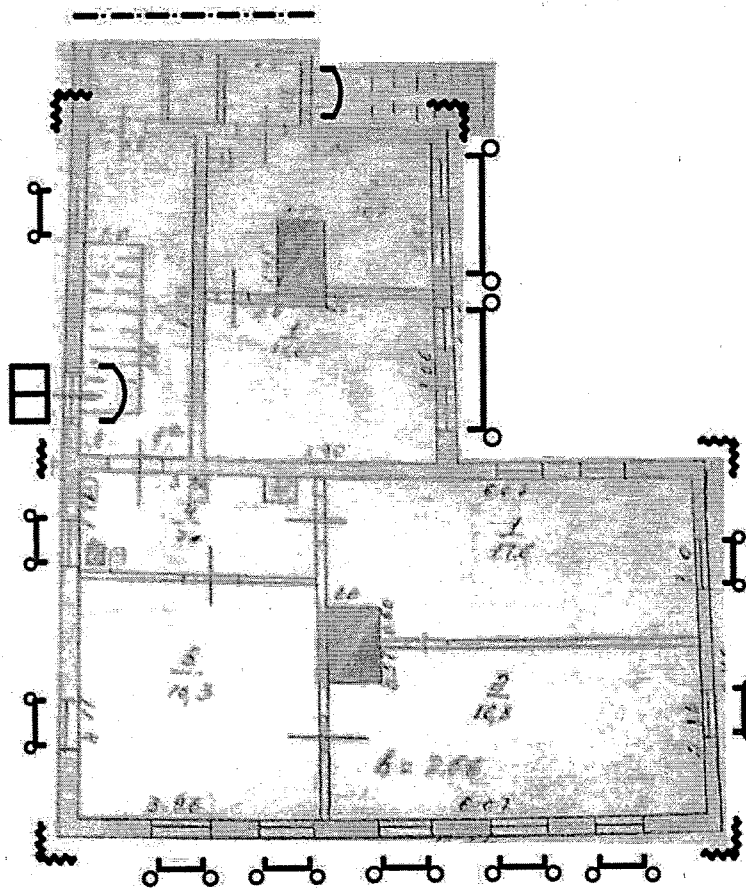
Условные обозначения:

-  - бревенчатые стены;
-  - фриз;
-  - карниз;
-  - наличники оконных и дверных проемов;
-  - дверные проемы.
-  - лопатки


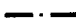





Примечания: синим цветом показаны деревянные ограждения лестницы.

Приложение 5
к предмету охраны объекта культурного
наследия регионального значения «Доходные
дома Демьяновского», кон. XIX в.,
расположенного по адресу: Иркутская область,
г. Иркутск, ул. С. Разина, 31а, б, в

Схема расположения предмета охраны (ценных элементов) первого этажа
Лит. В

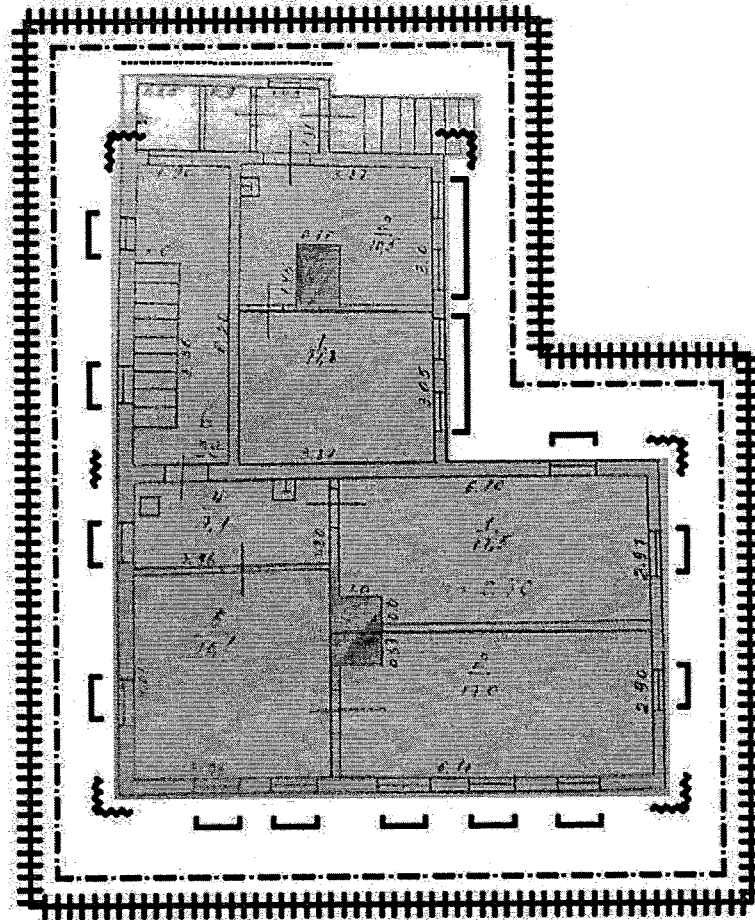


Условные обозначения:


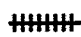
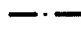



-  - бревенчатые стены;
-  - обшивка стен;
-  - наличники оконных проемов;
-  - ставни;
-  - дверные проемы;
-  - входной козырек;
-  - лопатки.

Приложение 6
к предмету охраны объекта культурного
наследия регионального значения «Доходные
дома Демьяновского», кон. XIX в.,
расположенного по адресу: Иркутская область,
г. Иркутск, ул. С. Разина, 31а, б, в

Схема расположения предмета охраны (ценных элементов) второго этажа
Лит. В



Условные обозначения:

-  - бревенчатые стены;
-  - фриз;
-  - карниз;
-  - наличники оконных проемов;
-  - лопатки;
-  - обшивка.