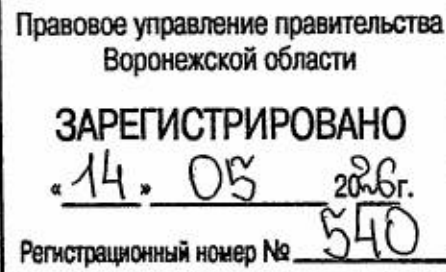




**МИНИСТЕРСТВО
АРХИТЕКТУРЫ И ГРАДОСТРОИТЕЛЬСТВА
ВОРОНЕЖСКОЙ ОБЛАСТИ**



ПРИКАЗ

21.04.2026

№ 45-01-04/180

г. Воронеж

**О внесении изменений в правила землепользования и застройки
Лосевского сельского поселения Семилукского
муниципального района Воронежской области**

В соответствии с Градостроительным кодексом Российской Федерации, Федеральными законами от 06.10.2003 № 131-ФЗ «Об общих принципах организации местного самоуправления в Российской Федерации», от 04.08.2023 № 438-ФЗ «О внесении изменений в Градостроительный кодекс Российской Федерации и отдельные законодательные акты Российской Федерации», законами Воронежской области от 07.07.2006 № 61-ОЗ «О регулировании градостроительной деятельности в Воронежской области», от 20.12.2018 № 173-ОЗ «О перераспределении полномочий по утверждению правил землепользования и застройки между органами местного самоуправления поселений Воронежской области, городского округа город Нововоронеж, Борисоглебского городского округа и исполнительными органами государственной власти Воронежской области», на основании приказа департамента архитектуры и градостроительства Воронежской области от 07.03.2023 № 45-01-04/146 «О подготовке проектов о внесении изменений в правила землепользования и застройки поселений Аннинского, Бобровского, Грибановского, Калачеевского, Новоусманского, Новохопёрского, Петропавловского, Таловского, Терновского, Богучарского,

Бутурлиновского, Верхнемамонского, Верхнехавского, Кантемировского, Каширского, Нижнедевицкого, Ольховатского, Павловского, Рамонского, Репьёвского, Россошанского, Семилукского, Хохольского, Лискинского, Острогожского, Панинского, Поворинского, Подгоренского, Эртильского, Каменского муниципальных районов Воронежской области» (в редакции приказа департамента архитектуры и градостроительства Воронежской области от 23.06.2023 № 45-01-04/568, от 25.09.2023 № 45-01-04/950, приказа министерства архитектуры и градостроительства Воронежской области от 17.11.2023 № 45-01-04/1159), приказов министерства архитектуры и градостроительства Воронежской области от 12.02.2025 № 45-01-04/47 «О подготовке проектов о внесении изменений в правила землепользования и застройки Лосевского сельского поселения, Стадницкого сельского поселения и Нижневедугского сельского поселения Семилукского муниципального района Воронежской области», от 10.02.2026 № 45-01-04/37 «О подготовке проектов о внесении изменений в правила землепользования и застройки Медвеженского сельского поселения и Лосевского сельского поселения Семилукского муниципального района Воронежской области», уведомления филиала ППК «Роскадастр» по Воронежской области о внесении изменений в Единый государственный реестр недвижимости в сведения о границе территориальной зоны от 25.09.2025 № 09-1873з/25, с учетом заключения о результатах публичных слушаний от 24.11.2023

п р и к а з ы в а ю:

1. Внести в приказ департамента архитектуры и градостроительства Воронежской области от 07.07.2020 № 45-01-04/522 «Об утверждении правил землепользования и застройки Лосевского сельского поселения Семилукского муниципального района Воронежской области» (в редакции приказа департамента архитектуры и градостроительства Воронежской области от 17.05.2023 № 45-01-04/363) следующие изменения:

1.1. В преамбуле приказа:

1.1.1. Слово «правительства» заменить словом «Правительства».

1.1.2. Слова «Положения о департаменте» заменить словами «Положения о министерстве».

1.2. Пункт 3 изложить в следующей редакции:

«3. Контроль исполнения настоящего приказа возложить на заместителя министра архитектуры и градостроительства Воронежской области – начальника отдела территориального планирования министерства архитектуры и градостроительства Воронежской области Беляеву С.М.».

1.3. В правилах землепользования и застройки Лосевского сельского поселения Семилукского муниципального района Воронежской области (далее – Правила):

1.3.1. В части 1 Правил:

1.3.1.1. В пункте 1 раздела 1 и далее по тексту слово «департамент» в соответствующем падеже заменить словом «министерство» в соответствующем падеже.

1.3.1.2. Абзац третий подпункта 2 пункта 4 раздела 1 исключить.

1.3.1.3. Пункт 8 раздела 2 изложить в следующей редакции:

«8. Полномочия Уполномоченного органа по вопросам землепользования и застройки

Полномочия Уполномоченного органа по вопросам землепользования и застройки включают:

1) принятие решения о подготовке проекта Правил, принятие решения о подготовке проекта о внесении изменений в Правила и подготовка таких документов;

2) утверждение Правил, утверждение изменений в Правила;

3) утверждение состава и порядка деятельности комиссии по подготовке проекта Правил землепользования и застройки по вопросам, указанным в статьях 31, 33 ГрК РФ.».

1.3.1.4. В подпункте 1 пункта 9 раздела 2 слова «указанных в пункте 8» заменить словами «указанных в подпунктах 1-2 пункта 8».

1.3.1.5. Раздел 3 признать утратившим силу.

1.3.2. В пункте 17 части II Правил:

1.3.2.1. В подпункте 1 карту градостроительного зонирования территории Лосевского сельского поселения Семилукского муниципального района Воронежской области изложить в редакции согласно приложению № 1 к настоящему приказу.

1.3.2.2. В подпункте 2 карту градостроительного зонирования с отображением зон с особыми условиями использования территории Лосевского сельского поселения Семилукского муниципального района Воронежской области изложить в редакции согласно приложению № 2 к настоящему приказу.

1.3.2.3. Абзац второй подпункта 2.1 изложить в следующей редакции:

«Населенные пункты - хутор Бехтеевка, село Гремячий Колодезь, хутор Севостьяновка полностью включены в состав ООПТ – государственный комплексный природный заказник областного значения «Землянский». Границы населенных пунктов установлены, сведения о них внесены в Единый государственный реестр недвижимости в установленном законодательством порядке.

Правовой режим использования земельных участков определяется настоящими Правилами.».

1.3.2.4. Таблицу подпункта 2.2 изложить в следующей редакции:

«

№ п/п	Наименование объекта культурного наследия	Сведения о границах территории объекта культурного наследия	Сведения о границах защитной зоны объекта культурного наследия	Сведения о границах зоны охраны объекта культурного наследия
1	2	3	4	5
1	Церковь Вознесения	Установлена приказом управления по охране объектов культурного наследия Воронежской области от 22.11.2024 № 71-01-07/600 «Об утверждении границ территорий объектов культурного наследия	Установлена приказом управления по охране объектов культурного наследия Воронежской области от 19.11.2019 № 71-01-07/298 «Об утверждении графического описания местоположения границ	Не установлена

№ п/п	Наименование объекта культурного наследия	Сведения о границах территории объекта культурного наследия	Сведения о границах защитной зоны объекта культурного наследия	Сведения о границах зоны охраны объекта культурного наследия
1	2	3	4	5
		регионального значения, расположенных на территории Семилукского муниципального района Воронежской области»	(с перечнем координат характерных точек этих границ) защитных зон объектов культурного наследия, расположенных на территории Воронежской области»	

».

1.3.3. В пункте 18 части II Правил:

1.3.3.1. Таблицу подпункта 2 изложить в следующей редакции:

«

Наименование территориальной зоны	Кодовое обозначение территориальной зоны
1	2
Жилые зоны	
Зона застройки индивидуальными жилыми домами села Лосево	Ж1/1
Зона застройки индивидуальными жилыми домами хутора Бехтеевка	Ж1/2
Зона застройки индивидуальными жилыми домами села Вознесенка	Ж1/3
Зона застройки индивидуальными жилыми домами села Гремячий Колодезь	Ж1/4
Зона застройки индивидуальными жилыми домами деревни Красные Солонцы	Ж1/5
Зона застройки индивидуальными жилыми домами деревни Кузиха	Ж1/6
Зона застройки индивидуальными жилыми домами хутора Севостьяновка	Ж1/7
Общественно-деловые зоны	
Общественно-деловая зона села Лосево	ОД/1
Общественно-деловая зона села Вознесенка	ОД/3
Общественно-деловая зона села Гремячий Колодезь	ОД/4
Зоны инженерной и транспортной инфраструктуры	
Зона улиц, дорог, инженерной и транспортной инфраструктуры села Лосево	ИТ1/1
Зона улиц, дорог, инженерной и транспортной инфраструктуры села Вознесенка	ИТ1/3
Зона улиц, дорог, инженерной и транспортной инфраструктуры села Гремячий Колодезь	ИТ1/4
Зона улиц, дорог, инженерной и транспортной инфраструктуры за границами населенных пунктов	ИТ1
Зоны сельскохозяйственного использования	

Наименование территориальной зоны	Кодовое обозначение территориальной зоны
1	2
Зона сельскохозяйственного использования в границах населенного пункта села Вознесенка	СХ1/3
Зона сельскохозяйственного производства за границами населенных пунктов	СХ2
Зона животноводства за границами населенных пунктов	СХ3
Зоны специального назначения	
Зона ритуальных объектов села Вознесенка	СН1/3
Зона ритуальных объектов села Гремячий Колодезь	СН1/4
Зоны ведения садоводства для собственных нужд граждан	
Зона садоводства и огородничества за границами населенных пунктов	СО1

».

1.3.3.2. После подпункта 3 дополнить подпунктом 3¹ следующего содержания:

«3¹. Графическое описание местоположения границ территориальных зон хутора Бехтеевка приведено в приложении № 1¹ к настоящим Правилам.».

1.3.3.3. После подпункта 4 дополнить подпунктом 4¹ следующего содержания:

«4¹. Графическое описание местоположения границ территориальных зон села Гремячий Колодезь приведено в приложении № 2¹ к настоящим Правилам.».

1.3.3.4. После подпункта 6 дополнить подпунктом 6¹ следующего содержания:

«6¹. Графическое описание местоположения границ территориальных зон хутора Севостьяновка приведено в приложении № 4¹ к настоящим Правилам.».

1.3.4. В части III Правил:

1.3.4.1. В подпункте 2 пункта 19 после слов «обозначенной на карте градостроительного зонирования» дополнить словами «, за исключением случаев, предусмотренных федеральными законами».

1.3.4.2. В пункте 21:

1.3.4.2.1. В подпункте 1:

1.3.4.2.1.1. Наименование подпункта изложить в следующей редакции:

«1. Градостроительный регламент территориальных зон Ж1/1, Ж1/2, Ж1/3, Ж1/4, Ж1/5, Ж1/6, Ж1/7».

1.3.4.2.1.2. После первого абзаца дополнить абзацем следующего содержания:

«Совместно с основным видом разрешенного использования земельных участков могут быть дополнительно использованы один или несколько вспомогательных видов разрешенного использования в соответствии с описанием вида разрешенного использования земельного участка, установленного классификатором видов разрешенного использования земельных участков, утвержденным приказом Росреестра от 10.11.2020 № П/0412 «Об утверждении классификатора видов разрешенного использования земельных участков»».

1.3.4.2.2. В подпункте 2:

1.3.4.2.2.1. Наименование подпункта изложить в следующей редакции:

«2. Градостроительный регламент территориальных зон ОД/1, ОД/3, ОД/4».

1.3.4.2.2.2. После таблицы дополнить абзацами следующего содержания:

«Совместно с основным видом разрешенного использования земельных участков могут быть дополнительно использованы один или несколько вспомогательных видов разрешенного использования в соответствии с описанием вида разрешенного использования земельного участка, установленного классификатором видов разрешенного использования земельных участков, утвержденным приказом Росреестра от 10.11.2020 № П/0412 «Об утверждении классификатора видов разрешенного использования земельных участков».

В отношении земельных участков, расположенных в границах территорий памятников и ансамблей, включенных в единый государственный реестр объектов культурного наследия (памятников

истории и культуры) народов Российской Федерации, а также в границах территорий памятников или ансамблей, которые являются выявленными объектами культурного наследия, ведение хозяйственной деятельности осуществляется в соответствии с данным градостроительным регламентом в части, не противоречащей требованиям обеспечения сохранности объекта культурного наследия и позволяющей обеспечить функционирование объекта культурного наследия в современных условиях, в соответствии с Федеральным законом от 25.06.2002 № 73-ФЗ «Об объектах культурного наследия (памятниках истории и культуры) народов Российской Федерации», а также соответствующим приказом управления по охране объектов культурного наследия Воронежской области, указанным в подпункте 2.2 пункта 17 части II настоящих Правил.».

1.3.4.2.3. В подпункте 3:

1.3.4.2.3.1. Наименование подпункта изложить в следующей редакции:

«3. Градостроительный регламент территориальных зон ИТ1/1, ИТ1/3, ИТ1/4, ИТ1».

1.3.4.2.3.2. После таблицы дополнить абзацем следующего содержания:

«Совместно с основным видом разрешенного использования земельных участков могут быть дополнительно использованы один или несколько вспомогательных видов разрешенного использования в соответствии с описанием вида разрешенного использования земельного участка, установленного классификатором видов разрешенного использования земельных участков, утвержденным приказом Росреестра от 10.11.2020 № П/0412 «Об утверждении классификатора видов разрешенного использования земельных участков».»

1.3.4.2.4. В подпунктах 4-6 после таблицы дополнить абзацем следующего содержания:

«Совместно с основным видом разрешенного использования земельных участков могут быть дополнительно использованы один или несколько вспомогательных видов разрешенного использования в соответствии с

описанием вида разрешенного использования земельного участка, установленного классификатором видов разрешенного использования земельных участков, утвержденным приказом Росреестра от 10.11.2020 № П/0412 «Об утверждении классификатора видов разрешенного использования земельных участков».)»

1.3.4.2.5. В подпункте 7:

1.3.4.2.5.1. Наименование подпункта изложить в следующей редакции:

«7. Градостроительный регламент территориальных зон СН1/3, СН1/4».

1.3.4.2.5.2. После таблицы дополнить абзацем следующего содержания:

«Совместно с основным видом разрешенного использования земельных участков могут быть дополнительно использованы один или несколько вспомогательных видов разрешенного использования в соответствии с описанием вида разрешенного использования земельного участка, установленного классификатором видов разрешенного использования земельных участков, утвержденным приказом Росреестра от 10.11.2020 № П/0412 «Об утверждении классификатора видов разрешенного использования земельных участков».)»

1.3.4.2.6. Подпункт 8 после таблицы дополнить абзацем следующего содержания:

«Совместно с основным видом разрешенного использования земельных участков могут быть дополнительно использованы один или несколько вспомогательных видов разрешенного использования в соответствии с описанием вида разрешенного использования земельного участка, установленного классификатором видов разрешенного использования земельных участков, утвержденным приказом Росреестра от 10.11.2020 № П/0412 «Об утверждении классификатора видов разрешенного использования земельных участков».)»

1.3.4.3. В таблице пункта 22:

1.3.4.3.1. После строки 2 дополнить строкой 2¹ следующего содержания:

«

2 ¹	Охранная зона линий и сооружений связи	Постановление Правительства Российской Федерации от 09.06.1995 № 578 «Об утверждении Правил охраны линий и сооружений связи Российской Федерации»
----------------	--	---

».

1.3.4.3.2. Графу 2 строки 3 изложить в следующей редакции:

«Охранная зона трубопроводов (газопроводов, нефтепроводов и нефтепродуктопроводов, трубопроводов для продуктов переработки нефти и газа, аммиакопроводов)».

1.3.4.3.3. Графу 2 строки 9 изложить в следующей редакции:

«Охранная зона геодезических пунктов государственной геодезической сети, нивелирных пунктов государственной нивелирной сети и гравиметрических пунктов государственной гравиметрической сети».

1.3.5. В приложении № 1 к Правилам:

1.3.5.1. Описание местоположения границ зоны застройки индивидуальными жилыми домами села Лосево - Ж1/1 изложить в редакции согласно приложению № 3 к настоящему приказу.

1.3.5.2. Описание местоположения границ общественно-деловой зоны села Лосево – ОД/1 изложить в редакции согласно приложению № 4 к настоящему приказу.

1.3.6. После приложения № 1 к Правилам дополнить приложением № 1¹ согласно приложению № 5 к настоящему приказу.

1.3.7. Описание местоположения границ зоны застройки индивидуальными жилыми домами села Вознесенка – Ж1/3 приложения № 2 к Правилам изложить в редакции согласно приложению № 6 к настоящему приказу.

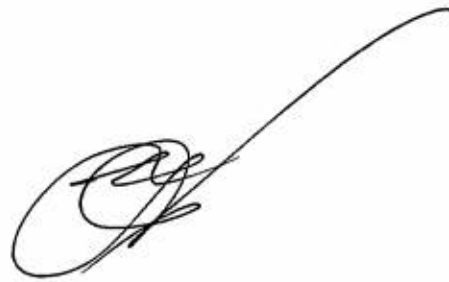
1.3.8. После приложения № 2 к Правилам дополнить приложением № 2¹ согласно приложению № 7 к настоящему приказу.

1.3.9. После приложения № 4 к Правилам дополнить приложением № 4¹ согласно приложению № 8 к настоящему приказу.

2. Настоящий приказ вступает в силу по истечении 10 дней со дня его официального опубликования.

3. Контроль исполнения настоящего приказа возложить на заместителя министра архитектуры и градостроительства Воронежской области – начальника отдела территориального планирования министерства архитектуры и градостроительства Воронежской области Беляеву С.М.

Министр архитектуры
и градостроительства
Воронежской области



А.А. Еренков



ПРАВИЛА ЗЕМЛЕПОЛЬЗОВАНИЯ И ЗАСТРОЙКИ

Карта градостроительного зонирования территории

Лосевского сельского поселения Семилукского муниципального района Воронежской области

УСЛОВНЫЕ ОБОЗНАЧЕНИЯ

Территориальные границы

- Граница сельского поселения
- Граница населенного пункта

Территории, для которых градостроительные регламенты не устанавливаются

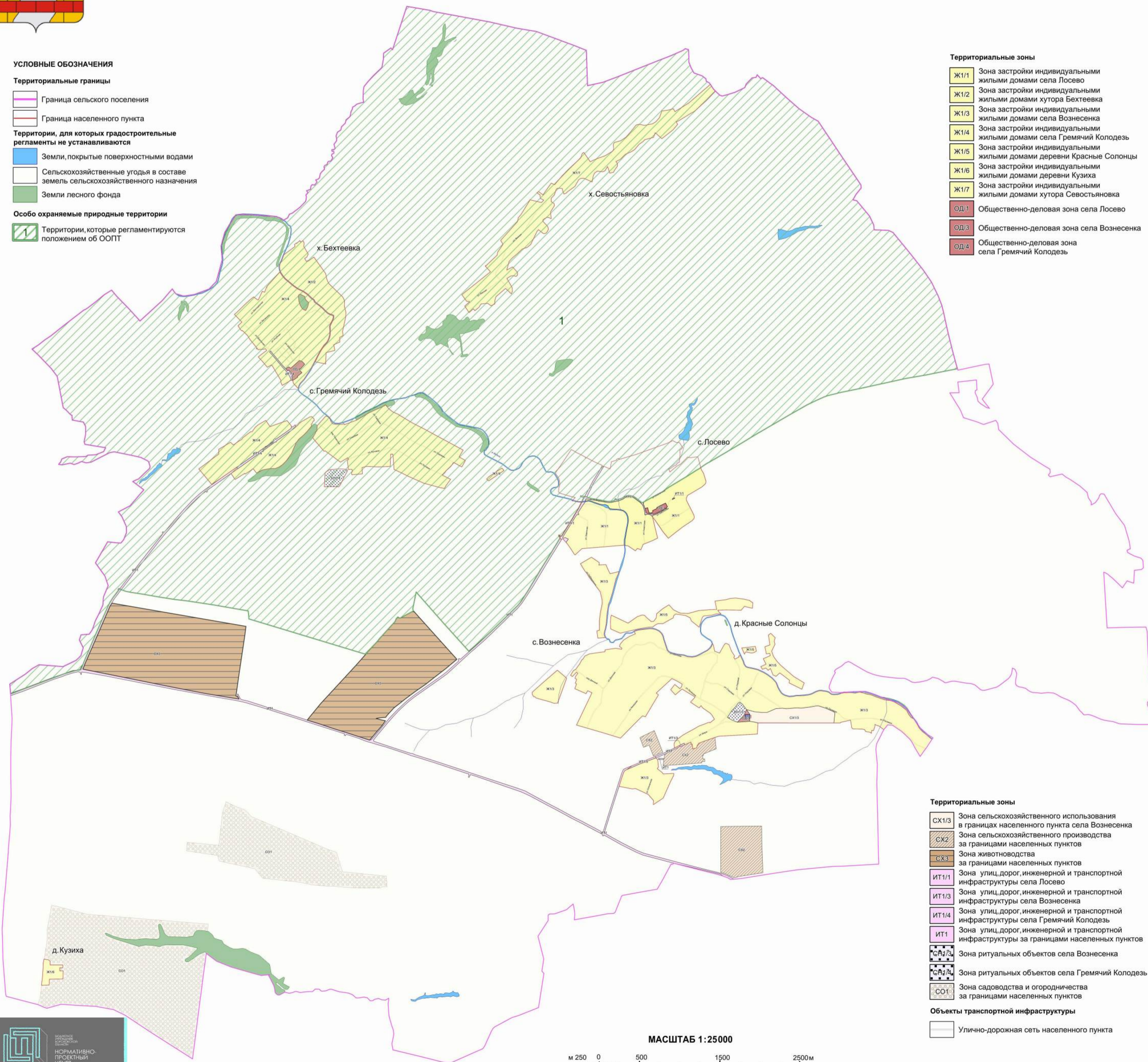
- Земли, покрытые поверхностными водами
- Сельскохозяйственные угодья в составе земель сельскохозяйственного назначения
- Земли лесного фонда

Особо охраняемые природные территории

- Территории, которые регламентируются положением об ООПТ

Территориальные зоны

- Ж1/1 Зона застройки индивидуальными жилыми домами села Лосево
- Ж1/2 Зона застройки индивидуальными жилыми домами хутора Бехтеевка
- Ж1/3 Зона застройки индивидуальными жилыми домами села Вознесенка
- Ж1/4 Зона застройки индивидуальными жилыми домами села Гремячий Колодезь
- Ж1/5 Зона застройки индивидуальными жилыми домами деревни Красные Солонцы
- Ж1/6 Зона застройки индивидуальными жилыми домами деревни Кузиха
- Ж1/7 Зона застройки индивидуальными жилыми домами хутора Севостьяновка
- ОД1 Общественно-деловая зона села Лосево
- ОД3 Общественно-деловая зона села Вознесенка
- ОД4 Общественно-деловая зона села Гремячий Колодезь



Территориальные зоны

- СХ1/3 Зона сельскохозяйственного использования в границах населенного пункта села Вознесенка
- СХ2 Зона сельскохозяйственного производства за границами населенных пунктов
- СХ3 Зона животноводства за границами населенных пунктов
- ИТ1/1 Зона улиц, дорог, инженерной и транспортной инфраструктуры села Лосево
- ИТ1/3 Зона улиц, дорог, инженерной и транспортной инфраструктуры села Вознесенка
- ИТ1/4 Зона улиц, дорог, инженерной и транспортной инфраструктуры села Гремячий Колодезь
- ИТ1 Зона улиц, дорог, инженерной и транспортной инфраструктуры за границами населенных пунктов
- СР1/3 Зона ритуальных объектов села Вознесенка
- СР1/4 Зона ритуальных объектов села Гремячий Колодезь
- СО1 Зона садоводства и огородничества за границами населенных пунктов

Объекты транспортной инфраструктуры

- Улично-дорожная сеть населенного пункта

МАСШТАБ 1:25000





ПРАВИЛА ЗЕМЛЕПОЛЬЗОВАНИЯ И ЗАСТРОЙКИ

Карта градостроительного зонирования с отображением зон с особыми условиями использования территории
Лосевского сельского поселения Семилукского муниципального района Воронежской области

УСЛОВНЫЕ ОБОЗНАЧЕНИЯ

Территориальные границы

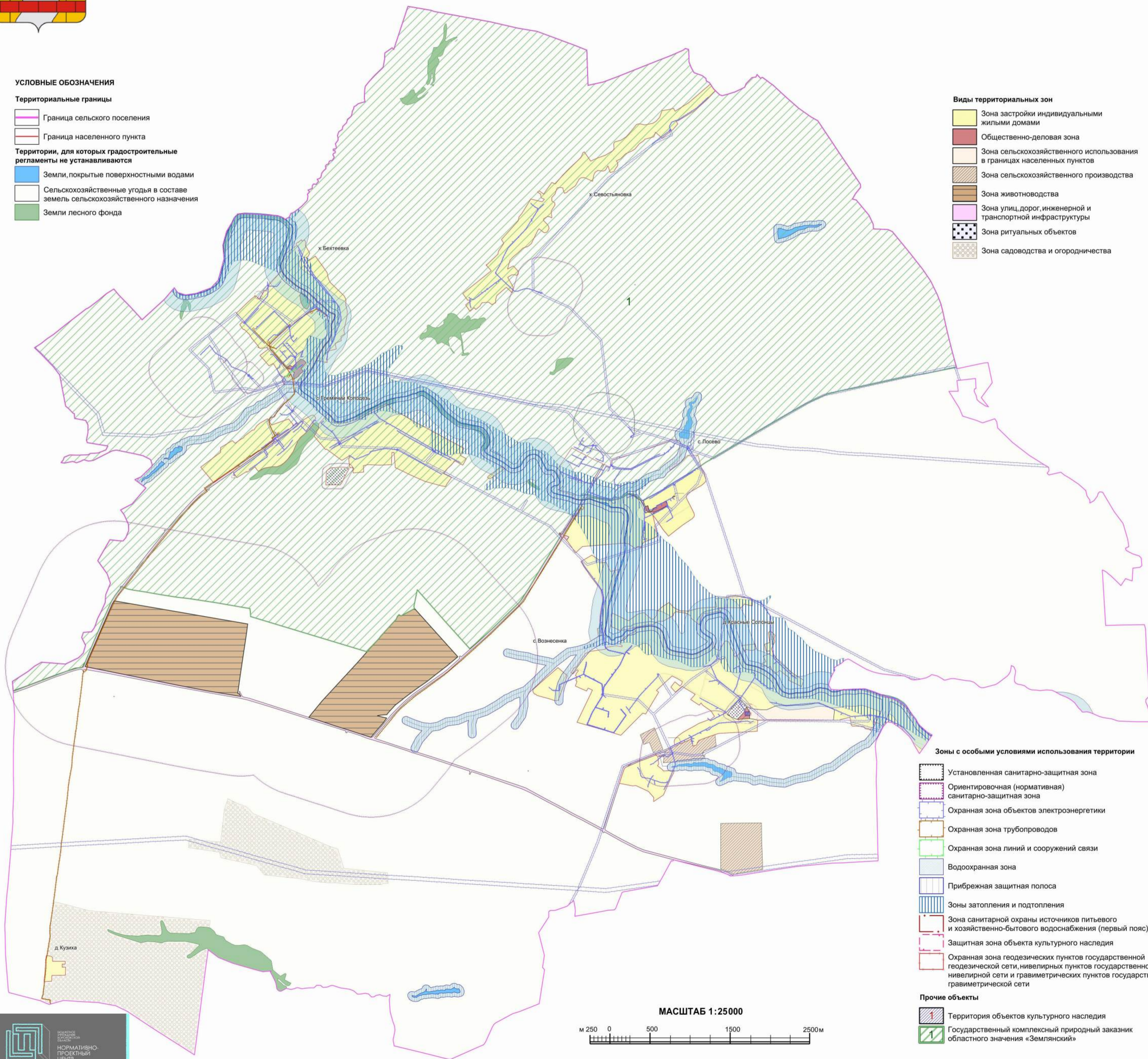
- Граница сельского поселения
- Граница населенного пункта

Территории, для которых градостроительные регламенты не устанавливаются

- Земли, покрытые поверхностными водами
- Сельскохозяйственные угодья в составе земель сельскохозяйственного назначения
- Земли лесного фонда

Виды территориальных зон

- Зона застройки индивидуальными жилыми домами
- Общественно-деловая зона
- Зона сельскохозяйственного использования в границах населенных пунктов
- Зона сельскохозяйственного производства
- Зона животноводства
- Зона улиц, дорог, инженерной и транспортной инфраструктуры
- Зона ритуальных объектов
- Зона садоводства и огородничества



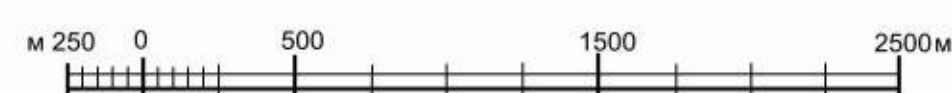
Зоны с особыми условиями использования территории

- Установленная санитарно-защитная зона
- Ориентировочная (нормативная) санитарно-защитная зона
- Охранная зона объектов электроэнергетики
- Охранная зона трубопроводов
- Охранная зона линий и сооружений связи
- Водоохранная зона
- Прибрежная защитная полоса
- Зоны затопления и подтопления
- Зона санитарной охраны источников питьевого и хозяйственно-бытового водоснабжения (первый пояс)
- Защитная зона объекта культурного наследия
- Охранная зона геодезических пунктов государственной геодезической сети, нивелирных пунктов государственной нивелирной сети и гравиметрических пунктов государственной гравиметрической сети

Прочие объекты

- Территория объектов культурного наследия
- Государственный комплексный природный заказник областного значения «Землянский»

МАСШТАБ 1:25000



Приложение № 3
к приказу министерства
архитектуры и градостроительства
Воронежской области
от 21.04.2026 № 45-01-04/180

«ГРАФИЧЕСКОЕ ОПИСАНИЕ

местоположения границ

Зона застройки индивидуальными жилыми домами села Лосево – Ж1/1

(наименование объекта, местоположение границ которого описано (далее - объект)

Раздел 1

Сведения об объекте		
№ п/п	Характеристики объекта	Описание характеристик
1	2	3
1	Местоположение объекта	Воронежская область, Семилукский муниципальный район, Лосевское сельское поселение, село Лосево
2	Площадь объекта +/- величина погрешности определения площади (P +/- Дельта P)	-
3	Иные характеристики объекта	-

Раздел 2

Сведения о местоположении границ объекта					
1. Система координат: -					
2. Сведения о характерных точках границ объекта					
Обозначение характерных точек границ	Координаты, м		Метод определения координат характерной точки	Средняя квадратическая погрешность положения характерной точки (Mt), м	Описание обозначения точки на местности (при наличии)
	X	Y			
1	2	3	4	5	6
1	-	-	-	-	-
3. Сведения о характерных точках части (частей) границы объекта					
Обозначение характерных точек части границы	Координаты, м		Метод определения координат характерной точки	Средняя квадратическая погрешность положения характерной точки (Mt), м	Описание обозначения точки на местности (при наличии)
	X	Y			
1	2	3	4	5	6
Часть №					
-	-	-	-	-	-

Раздел 3							
Сведения о местоположении измененных (уточненных) границ объекта							
1. Система координат: МСК - 36, зона 1							
2. Сведения о характерных точках границ объекта							
Обозначение характерных точек границ	Существующие координаты, м		Измененные (уточненные) координаты, м		Метод определения координат характерной точки	Средняя квадратическая погрешность положения характерной точки (Mt), м	Описание обозначения точки на местности (при наличии)
	X	Y	X	Y			
1	2	3	4	5	6	7	8
1	520231.56	1274359.20	-	-	Картометрический	5.00	-
2	520232.27	1274371.28	-	-	Картометрический	5.00	-
3	520231.29	1274378.43	-	-	Картометрический	5.00	-
4	520246.37	1274377.04	-	-	Картометрический	5.00	-
5	520299.40	1274378.25	-	-	Картометрический	5.00	-
6	520437.01	1274403.61	-	-	Картометрический	5.00	-
7	520476.25	1274411.58	-	-	Картометрический	5.00	-
8	520521.80	1274419.45	-	-	Картометрический	5.00	-
9	520546.42	1274420.79	-	-	Картометрический	5.00	-
10	520583.11	1274418.45	-	-	Картометрический	5.00	-
11	520620.29	1274403.18	-	-	Картометрический	5.00	-
12	520640.68	1274388.23	-	-	Картометрический	5.00	-
13	520658.83	1274364.20	-	-	Картометрический	5.00	-
14	520669.41	1274321.61	-	-	Картометрический	5.00	-
15	520673.59	1274281.35	-	-	Картометрический	5.00	-
16	520674.10	1274232.63	-	-	Картометрический	5.00	-
17	520674.77	1274217.45	-	-	Картометрический	5.00	-
18	520674.19	1274205.98	-	-	Картометрический	5.00	-
19	520677.37	1274199.90	-	-	Картометрический	5.00	-
20	520682.49	1274194.39	-	-	Картометрический	5.00	-
21	520691.33	1274186.14	-	-	Картометрический	5.00	-
22	520697.43	1274176.10	-	-	Картометрический	5.00	-
23	520698.22	1274163.40	-	-	Картометрический	5.00	-
24	520700.87	1274148.32	-	-	Картометрический	5.00	-
25	520708.06	1274139.59	-	-	Картометрический	5.00	-
26	520714.31	1274130.14	-	-	Картометрический	5.00	-
27	520719.19	1274122.93	-	-	Картометрический	5.00	-
28	520724.67	1274105.98	-	-	Картометрический	5.00	-
29	520734.81	1274075.82	-	-	Картометрический	5.00	-
30	520761.22	1273999.53	-	-	Картометрический	5.00	-
31	520775.01	1273961.88	-	-	Картометрический	5.00	-
32	520781.28	1273933.31	-	-	Картометрический	5.00	-

1	2	3	4	5	6	7	8
33	520775.30	1273893.40	-	-	Картометрический	5.00	-
34	520753.48	1273878.60	-	-	Картометрический	5.00	-
35	520736.40	1273865.01	-	-	Картометрический	5.00	-
36	520721.80	1273855.37	-	-	Картометрический	5.00	-
37	520694.67	1273838.33	-	-	Картометрический	5.00	-
38	520662.10	1273817.10	-	-	Картометрический	5.00	-
39	520633.32	1273800.19	-	-	Картометрический	5.00	-
40	520630.21	1273801.85	-	-	Картометрический	5.00	-
41	520621.17	1273813.33	-	-	Картометрический	5.00	-
42	520611.33	1273802.11	-	-	Картометрический	5.00	-
43	520615.04	1273786.98	-	-	Картометрический	5.00	-
44	520576.03	1273761.61	-	-	Картометрический	5.00	-
45	520336.62	1273613.29	-	-	Картометрический	5.00	-
46	520327.83	1273609.83	-	-	Картометрический	5.00	-
47	520319.58	1273620.73	-	-	Картометрический	5.00	-
48	520328.76	1273641.92	-	-	Картометрический	5.00	-
49	520310.08	1273680.95	-	-	Картометрический	5.00	-
50	520279.20	1273661.15	-	-	Картометрический	5.00	-
51	520266.47	1273653.48	-	-	Картометрический	5.00	-
52	520249.47	1273668.93	-	-	Картометрический	5.00	-
53	520179.69	1273717.04	-	-	Картометрический	5.00	-
54	520123.83	1273753.19	-	-	Картометрический	5.00	-
55	520112.32	1273765.37	-	-	Картометрический	5.00	-
56	520190.07	1273851.70	-	-	Картометрический	5.00	-
57	520212.04	1274119.62	-	-	Картометрический	5.00	-
58	520227.68	1274293.57	-	-	Картометрический	5.00	-
1	520231.56	1274359.20	-	-	Картометрический	5.00	-
59	521028.81	1275398.47	-	-	Картометрический	5.00	-
60	521127.87	1275368.26	-	-	Картометрический	5.00	-
61	521172.93	1275341.01	-	-	Картометрический	5.00	-
62	521201.61	1275333.12	-	-	Картометрический	5.00	-
63	521186.80	1275310.93	-	-	Картометрический	5.00	-
64	521165.94	1275277.45	-	-	Картометрический	5.00	-
65	521150.32	1275254.01	-	-	Картометрический	5.00	-
66	521132.00	1275223.64	-	-	Картометрический	5.00	-
67	521121.70	1275207.69	-	-	Картометрический	5.00	-
68	521107.93	1275185.92	-	-	Картометрический	5.00	-
69	520956.13	1274935.75	-	-	Картометрический	5.00	-
70	520901.88	1274857.61	-	-	Картометрический	5.00	-
71	520896.77	1274848.92	-	-	Картометрический	5.00	-
72	520886.67	1274830.75	-	-	Картометрический	5.00	-
73	520768.05	1274614.48	-	-	Картометрический	5.00	-
74	520764.24	1274617.64	-	-	Картометрический	5.00	-
75	520759.23	1274621.79	-	-	Картометрический	5.00	-
76	520753.80	1274616.18	-	-	Картометрический	5.00	-

1	2	3	4	5	6	7	8
77	520743.59	1274616.57	-	-	Картометрический	5.00	-
78	520721.31	1274626.47	-	-	Картометрический	5.00	-
79	520691.60	1274635.41	-	-	Картометрический	5.00	-
80	520691.10	1274637.53	-	-	Картометрический	5.00	-
81	520700.35	1274670.47	-	-	Картометрический	5.00	-
82	520649.40	1274683.87	-	-	Картометрический	5.00	-
83	520636.86	1274689.86	-	-	Картометрический	5.00	-
84	-	-	520634.57	1274712.48	Картометрический	5.00	-
85	-	-	520639.54	1274724.05	Картометрический	5.00	-
86	-	-	520641.73	1274723.18	Картометрический	5.00	-
87	-	-	520650.10	1274737.12	Картометрический	5.00	-
88	520664.62	1274731.43	-	-	Картометрический	5.00	-
89	520688.94	1274781.68	-	-	Картометрический	5.00	-
90	520705.35	1274786.86	-	-	Картометрический	5.00	-
91	520725.05	1274823.81	-	-	Картометрический	5.00	-
92	520758.40	1274893.78	-	-	Картометрический	5.00	-
93	520712.87	1274916.55	-	-	Картометрический	5.00	-
94	520699.44	1274901.83	-	-	Картометрический	5.00	-
95	520690.78	1274906.14	-	-	Картометрический	5.00	-
96	520679.16	1274885.58	-	-	Картометрический	5.00	-
97	520675.86	1274878.72	-	-	Картометрический	5.00	-
98	520664.04	1274860.28	-	-	Картометрический	5.00	-
99	520648.22	1274834.10	-	-	Картометрический	5.00	-
100	520638.78	1274815.76	-	-	Картометрический	5.00	-
101	520623.57	1274782.59	-	-	Картометрический	5.00	-
102	520614.54	1274766.07	-	-	Картометрический	5.00	-
103	520610.46	1274751.94	-	-	Картометрический	5.00	-
104	520608.30	1274736.80	-	-	Картометрический	5.00	-
105	520602.41	1274733.18	-	-	Картометрический	5.00	-
106	520598.66	1274735.19	-	-	Картометрический	5.00	-
107	520591.98	1274726.49	-	-	Картометрический	5.00	-
108	520599.63	1274720.42	-	-	Картометрический	5.00	-
109	520606.73	1274714.63	-	-	Картометрический	5.00	-
110	520612.28	1274706.05	-	-	Картометрический	5.00	-
111	520616.70	1274687.01	-	-	Картометрический	5.00	-
112	520618.94	1274679.39	-	-	Картометрический	5.00	-
113	520619.15	1274662.06	-	-	Картометрический	5.00	-
114	520619.21	1274657.36	-	-	Картометрический	5.00	-
115	520616.82	1274650.58	-	-	Картометрический	5.00	-
116	520609.64	1274648.15	-	-	Картометрический	5.00	-
117	520611.91	1274636.17	-	-	Картометрический	5.00	-
118	520626.40	1274636.81	-	-	Картометрический	5.00	-
119	520637.48	1274635.57	-	-	Картометрический	5.00	-
120	520684.33	1274624.84	-	-	Картометрический	5.00	-
121	520720.46	1274613.79	-	-	Картометрический	5.00	-
122	520733.27	1274607.78	-	-	Картометрический	5.00	-

1	2	3	4	5	6	7	8
123	520748.53	1274596.05	-	-	Картометрический	5.00	-
124	520767.94	1274574.41	-	-	Картометрический	5.00	-
125	520787.94	1274547.46	-	-	Картометрический	5.00	-
126	520821.14	1274501.96	-	-	Картометрический	5.00	-
127	520834.75	1274476.17	-	-	Картометрический	5.00	-
128	520839.41	1274447.47	-	-	Картометрический	5.00	-
129	520838.88	1274424.26	-	-	Картометрический	5.00	-
130	520835.35	1274408.08	-	-	Картометрический	5.00	-
131	520830.43	1274395.94	-	-	Картометрический	5.00	-
132	520805.62	1274356.69	-	-	Картометрический	5.00	-
133	520797.72	1274340.14	-	-	Картометрический	5.00	-
134	520789.17	1274320.14	-	-	Картометрический	5.00	-
135	520785.01	1274307.32	-	-	Картометрический	5.00	-
136	520784.24	1274295.09	-	-	Картометрический	5.00	-
137	520773.37	1274243.40	-	-	Картометрический	5.00	-
138	520765.84	1274216.49	-	-	Картометрический	5.00	-
139	520764.54	1274196.35	-	-	Картометрический	5.00	-
140	520765.94	1274165.89	-	-	Картометрический	5.00	-
141	520771.35	1274133.06	-	-	Картометрический	5.00	-
142	520778.80	1274093.20	-	-	Картометрический	5.00	-
143	520780.22	1274079.65	-	-	Картометрический	5.00	-
144	520783.63	1274068.07	-	-	Картометрический	5.00	-
145	520789.18	1274039.82	-	-	Картометрический	5.00	-
146	520798.00	1273983.00	-	-	Картометрический	5.00	-
147	520801.14	1273962.80	-	-	Картометрический	5.00	-
148	520805.84	1273922.58	-	-	Картометрический	5.00	-
149	520810.10	1273906.68	-	-	Картометрический	5.00	-
150	520808.95	1273900.99	-	-	Картометрический	5.00	-
151	520798.64	1273897.08	-	-	Картометрический	5.00	-
152	520787.80	1273892.02	-	-	Картометрический	5.00	-
153	520784.19	1273892.04	-	-	Картометрический	5.00	-
154	520790.30	1273932.79	-	-	Картометрический	5.00	-
155	520790.33	1273933.88	-	-	Картометрический	5.00	-
156	520783.73	1273964.10	-	-	Картометрический	5.00	-
157	520769.71	1274002.52	-	-	Картометрический	5.00	-
158	520743.56	1274077.93	-	-	Картометрический	5.00	-
159	520739.72	1274112.50	-	-	Картометрический	5.00	-
160	520739.07	1274123.13	-	-	Картометрический	5.00	-
161	520741.41	1274135.29	-	-	Картометрический	5.00	-
162	520738.02	1274150.24	-	-	Картометрический	5.00	-
163	520728.19	1274166.20	-	-	Картометрический	5.00	-
164	520724.31	1274175.87	-	-	Картометрический	5.00	-
165	520709.82	1274180.95	-	-	Картометрический	5.00	-
166	520701.09	1274190.14	-	-	Картометрический	5.00	-
167	520689.34	1274202.48	-	-	Картометрический	5.00	-
168	520683.09	1274233.16	-	-	Картометрический	5.00	-

1	2	3	4	5	6	7	8
169	520682.59	1274281.65	-	-	Картометрический	5.00	-
170	520678.21	1274323.47	-	-	Картометрический	5.00	-
171	520667.03	1274368.11	-	-	Картометрический	5.00	-
172	520647.03	1274394.67	-	-	Картометрический	5.00	-
173	520624.70	1274411.06	-	-	Картометрический	5.00	-
174	520585.84	1274427.05	-	-	Картометрический	5.00	-
175	520584.91	1274427.32	-	-	Картометрический	5.00	-
176	520546.73	1274429.78	-	-	Картометрический	5.00	-
177	520521.05	1274428.42	-	-	Картометрический	5.00	-
178	520474.65	1274420.43	-	-	Картометрический	5.00	-
179	520435.34	1274412.45	-	-	Картометрический	5.00	-
180	520298.83	1274387.24	-	-	Картометрический	5.00	-
181	520246.95	1274386.02	-	-	Картометрический	5.00	-
182	520230.00	1274387.67	-	-	Картометрический	5.00	-
183	520224.38	1274426.05	-	-	Картометрический	5.00	-
184	520164.04	1274517.92	-	-	Картометрический	5.00	-
185	520193.05	1274542.64	-	-	Картометрический	5.00	-
186	520175.82	1274584.66	-	-	Картометрический	5.00	-
187	520244.84	1274615.26	-	-	Картометрический	5.00	-
188	520290.12	1274731.64	-	-	Картометрический	5.00	-
189	520321.59	1274793.91	-	-	Картометрический	5.00	-
190	520583.98	1274730.38	-	-	Картометрический	5.00	-
191	520537.98	1274767.57	-	-	Картометрический	5.00	-
192	-	-	520491.91	1274799.25	Картометрический	5.00	-
193	-	-	520486.82	1274799.72	Картометрический	5.00	-
194	-	-	520487.24	1274802.46	Картометрический	5.00	-
195	520395.79	1274865.35	-	-	Картометрический	5.00	-
196	520320.73	1274926.99	-	-	Картометрический	5.00	-
197	520386.32	1275009.97	-	-	Картометрический	5.00	-
198	520463.29	1275113.11	-	-	Картометрический	5.00	-
199	520537.78	1275224.04	-	-	Картометрический	5.00	-
200	520563.22	1275248.66	-	-	Картометрический	5.00	-
201	520582.55	1275252.74	-	-	Картометрический	5.00	-
202	520607.69	1275247.84	-	-	Картометрический	5.00	-
203	520791.98	1275153.91	-	-	Картометрический	5.00	-
204	520818.17	1275151.98	-	-	Картометрический	5.00	-
205	520852.86	1275167.05	-	-	Картометрический	5.00	-
206	520959.96	1275346.45	-	-	Картометрический	5.00	-
207	521001.12	1275393.53	-	-	Картометрический	5.00	-
208	521028.81	1275398.47	-	-	Картометрический	5.00	-
209	520817.64	1275007.98	-	-	Картометрический	5.00	-
210	520823.08	1275005.43	-	-	Картометрический	5.00	-
211	520822.42	1274997.36	-	-	Картометрический	5.00	-
212	520818.63	1274988.00	-	-	Картометрический	5.00	-
213	520807.07	1274976.51	-	-	Картометрический	5.00	-
214	520802.15	1274979.15	-	-	Картометрический	5.00	-

1	2	3	4	5	6	7	8
59	520817.64	1275007.98	-	-	Картометрический	5.00	-
3. Сведения о характерных точках части (частей) границы объекта							
Часть №							
-	-	-	-	-	-	-	-

».

Приложение № 4
к приказу министерства
архитектуры и градостроительства
Воронежской области
от 21.04.2026 № 45-01-04/180

«ГРАФИЧЕСКОЕ ОПИСАНИЕ

местоположения границ
Общественно- деловая зона села Лосево- ОД/1

(наименование объекта, местоположение границ которого описано (далее - объект)

Раздел 1

Сведения об объекте		
№ п/п	Характеристики объекта	Описание характеристик
1	2	3
1	Местоположение объекта	Воронежская область, Семилукский муниципальный район, Лосевское сельское поселение, село Лосево
2	Площадь объекта +/- величина погрешности определения площади (Р +/- Дельта Р)	-
3	Иные характеристики объекта	-

Раздел 2

Сведения о местоположении границ объекта					
1. Система координат: -					
2. Сведения о характерных точках границ объекта					
Обозначение характерных точек границ	Координаты, м		Метод определения координат характерной точки	Средняя квадратическая погрешность положения характерной точки (Mt), м	Описание обозначения точки на местности (при наличии)
	X	Y			
1	2	3	4	5	6
1	-	-	-	-	-
3. Сведения о характерных точках части (частей) границы объекта					
Обозначение характерных точек части границы	Координаты, м		Метод определения координат характерной точки	Средняя квадратическая погрешность положения характерной точки (Mt), м	Описание обозначения точки на местности (при наличии)
	X	Y			
1	2	3	4	5	6
Часть №					
-	-	-	-	-	-

Раздел 3							
Сведения о местоположении измененных (уточненных) границ объекта							
1. Система координат: МСК - 36, зона 1							
2. Сведения о характерных точках границ объекта							
Обозначение характерных точек границ	Существующие координаты, м		Измененные (уточненные) координаты, м		Метод определения координат характерной точки	Средняя квадратическая погрешность положения характерной точки (Mt), м	Описание обозначения точки на местности (при наличии)
	X	Y	X	Y			
1	2	3	4	5	6	7	8
1	520691.10	1274637.53	-	-	Картометрический	5.00	-
2	520700.35	1274670.47	-	-	Картометрический	5.00	-
3	520649.40	1274683.87	-	-	Картометрический	5.00	-
4	520636.86	1274689.86	-	-	Картометрический	5.00	-
5	-	-	520634.57	1274712.48	Картометрический	5.00	-
6	-	-	520639.54	1274724.05	Картометрический	5.00	-
7	-	-	520641.73	1274723.18	Картометрический	5.00	-
8	-	-	520650.10	1274737.12	Картометрический	5.00	-
9	520664.62	1274731.43	-	-	Картометрический	5.00	-
10	520688.94	1274781.68	-	-	Картометрический	5.00	-
11	520705.35	1274786.86	-	-	Картометрический	5.00	-
12	520725.05	1274823.81	-	-	Картометрический	5.00	-
13	520758.40	1274893.78	-	-	Картометрический	5.00	-
14	520712.87	1274916.55	-	-	Картометрический	5.00	-
15	520699.44	1274901.83	-	-	Картометрический	5.00	-
16	520668.63	1274854.57	-	-	Картометрический	5.00	-
17	520641.09	1274798.53	-	-	Картометрический	5.00	-
18	520633.18	1274778.91	-	-	Картометрический	5.00	-
19	520624.22	1274760.77	-	-	Картометрический	5.00	-
20	520621.62	1274749.48	-	-	Картометрический	5.00	-
21	520621.44	1274731.24	-	-	Картометрический	5.00	-
22	520621.43	1274729.87	-	-	Картометрический	5.00	-
23	520624.65	1274699.13	-	-	Картометрический	5.00	-
24	520626.67	1274686.69	-	-	Картометрический	5.00	-
25	520633.48	1274656.61	-	-	Картометрический	5.00	-
26	520637.82	1274650.12	-	-	Картометрический	5.00	-
27	520647.64	1274647.71	-	-	Картометрический	5.00	-
28	520666.16	1274643.12	-	-	Картометрический	5.00	-
1	520691.10	1274637.53	-	-	Картометрический	5.00	-
3. Сведения о характерных точках части (частей) границы объекта							
Часть №							
-	-	-	-	-	-	-	-

Приложение № 5
к приказу министерства
архитектуры и градостроительства
Воронежской области
от 21.04.2026 № 45-01-04/180

« Приложение № 1¹
к правилам землепользования и застройки
Лосевского сельского поселения
Семиlukского муниципального района
Воронежской области

ГРАФИЧЕСКОЕ ОПИСАНИЕ МЕСТОПОЛОЖЕНИЯ ГРАНИЦ
ТЕРРИТОРИАЛЬНЫХ ЗОН ХУТОРА БЕХТЕЕВКА

ГРАФИЧЕСКОЕ ОПИСАНИЕ

местоположения границ

Зона застройки индивидуальными жилыми домами хутора Бехтеевка – Ж1/2

(наименование объекта, местоположение границ которого описано (далее - объект))

Раздел 1

Сведения об объекте		
№ п/п	Характеристики объекта	Описание характеристик
1	2	3
1	Местоположение объекта	Воронежская область, Семилукский муниципальный район, Лосевское сельское поселение, хутор Бехтеевка
2	Площадь объекта +/- величина погрешности определения площади (P +/- Дельта P)	-
3	Иные характеристики объекта	-

Раздел 2

Сведения о местоположении границ объекта					
1. Система координат: МСК - 36, зона 1					
2. Сведения о характерных точках границ объекта					
Обозначение характерных точек границ	Координаты, м		Метод определения координат характерной точки	Средняя квадратическая погрешность положения характерной точки (Mt), м	Описание обозначения точки на местности (при наличии)
	X	Y			
1	2	3	4	5	6
1	523839.18	1270126.85	Картометрический	1.00	-
2	523780.15	1270105.66	Картометрический	1.00	-
3	523747.48	1270087.29	Картометрический	1.00	-
4	523710.96	1270079.55	Картометрический	1.00	-
5	523677.35	1270080.4	Картометрический	1.00	-
6	523639.42	1270091.32	Картометрический	1.00	-
7	523597.45	1270118.4	Картометрический	1.00	-
8	523558.93	1270149.98	Картометрический	1.00	-
9	523471.83	1270253.56	Картометрический	1.00	-
10	523434.67	1270307.34	Картометрический	1.00	-
11	523402.56	1270372.37	Картометрический	1.00	-
12	523378.06	1270409.97	Картометрический	1.00	-
13	523361.77	1270432.45	Картометрический	1.00	-
14	523316.68	1270478.83	Картометрический	1.00	-
15	523302.2	1270498.6	Картометрический	1.00	-
16	523293.42	1270511.18	Картометрический	1.00	-
17	523292.76	1270511.94	Картометрический	1.00	-
18	523291.5	1270512.75	Картометрический	1.00	-
19	523272.28	1270518.57	Картометрический	1.00	-
20	523254.9	1270537.55	Картометрический	1.00	-
21	523224.18	1270579.7	Картометрический	1.00	-
22	523186.51	1270625.26	Картометрический	1.00	-
23	523161.91	1270646.44	Картометрический	1.00	-
24	523126.53	1270686.59	Картометрический	1.00	-
25	523116.64	1270708.79	Картометрический	1.00	-
26	523109.78	1270728.5	Картометрический	1.00	-
27	523103.37	1270746.9	Картометрический	1.00	-
28	523102.53	1270748.11	Картометрический	1.00	-
29	523094.07	1270755.14	Картометрический	1.00	-
30	523093.26	1270755.68	Картометрический	1.00	-
31	523091.87	1270756.12	Картометрический	1.00	-
32	523070.69	1270756.99	Картометрический	1.00	-
33	523069.65	1270756.92	Картометрический	1.00	-
34	523046.21	1270749.47	Картометрический	1.00	-
35	522972.04	1270714.2	Картометрический	1.00	-

1	2	3	4	5	6
36	522957.68	1270710.83	Картометрический	1.00	-
37	522914.07	1270714.65	Картометрический	1.00	-
38	522888.57	1270714.77	Картометрический	1.00	-
39	522845.96	1270710.48	Картометрический	1.00	-
40	522812.7	1270701.59	Картометрический	1.00	-
41	522781.01	1270688.17	Картометрический	1.00	-
42	522755.54	1270672.1	Картометрический	1.00	-
43	522720.59	1270638.13	Картометрический	1.00	-
44	522661.81	1270597.96	Картометрический	1.00	-
45	522596.19	1270562.09	Картометрический	1.00	-
46	522545.94	1270537.89	Картометрический	1.00	-
47	522519.88	1270522.44	Картометрический	1.00	-
48	522491.36	1270655.11	Картометрический	1.00	-
49	522634.48	1270658.89	Картометрический	1.00	-
50	522661.95	1270768.3	Картометрический	1.00	-
51	522732.16	1270754.72	Картометрический	1.00	-
52	522764.89	1270831	Картометрический	1.00	-
53	522822.83	1270827.7	Картометрический	1.00	-
54	522846.34	1270872.68	Картометрический	1.00	-
55	522861.82	1270869.52	Картометрический	1.00	-
56	522893.14	1270863.12	Картометрический	1.00	-
57	523081.12	1270904.41	Картометрический	1.00	-
58	523137.69	1270907.13	Картометрический	1.00	-
59	523204.83	1270890.27	Картометрический	1.00	-
60	523208.91	1270889.25	Картометрический	1.00	-
61	523214.28	1270887.9	Картометрический	1.00	-
62	523281.31	1270888.4	Картометрический	1.00	-
63	523324.86	1270867.91	Картометрический	1.00	-
64	523493.52	1270695.57	Картометрический	1.00	-
65	523528.59	1270675.78	Картометрический	1.00	-
66	523540.79	1270672.04	Картометрический	1.00	-
67	523570.81	1270662.83	Картометрический	1.00	-
68	523583.93	1270661.14	Картометрический	1.00	-
69	523618.42	1270655.08	Картометрический	1.00	-
70	523826.17	1270505.75	Картометрический	1.00	-
71	523774.95	1270435.44	Картометрический	1.00	-
72	523779.98	1270430.86	Картометрический	1.00	-
73	523769.34	1270416.64	Картометрический	1.00	-
74	523775.01	1270412.01	Картометрический	1.00	-
75	523806.69	1270392.84	Картометрический	1.00	-
76	523823.3	1270418.17	Картометрический	1.00	-
77	523861.49	1270435.41	Картометрический	1.00	-
78	523958.15	1270382.25	Картометрический	1.00	-
79	523999.64	1270386.51	Картометрический	1.00	-
80	524027.53	1270370.11	Картометрический	1.00	-
81	524010.58	1270341.4	Картометрический	1.00	-
82	524028.54	1270333.12	Картометрический	1.00	-
83	524027.99	1270330.92	Картометрический	1.00	-

1	2	3	4	5	6
84	523993.7	1270290.17	Картометрический	1.00	-
85	524001.75	1270290.1	Картометрический	1.00	-
86	523982.36	1270264.66	Картометрический	1.00	-
87	523980.23	1270265.23	Картометрический	1.00	-
88	523956.12	1270271.67	Картометрический	1.00	-
89	523854.82	1270133.88	Картометрический	1.00	-
1	523839.18	1270126.85	Картометрический	1.00	-
3. Сведения о характерных точках части (частей) границы объекта					
Обозначение характерных точек части границы	Координаты, м		Метод определения координат характерной точки	Средняя квадратическая погрешность положения характерной точки (Mt), м	Описание обозначения точки на местности (при наличии)
	X	Y			
1	2	3	4	5	6
Часть №					
-	-	-	-	-	-

Раздел 3

Сведения о местоположении измененных (уточненных) границ объекта							
1. Система координат: -							
2. Сведения о характерных точках границ объекта							
Обозначение характерных точек границ	Существующие координаты, м		Измененные (уточненные) координаты, м		Метод определения координат характерной точки	Средняя квадратическая погрешность положения характерной точки (Mt), м	Описание обозначения точки на местности (при наличии)
	X	Y	X	Y			
1	2	3	4	5	6	7	8
-	-	-	-	-	-	-	-
3. Сведения о характерных точках части (частей) границы объекта							
Часть №							
-	-	-	-	-	-	-	-

».

Приложение № 6
к приказу министерства
архитектуры и градостроительства
Воронежской области
от 21.04.2026 № 45-01-04/180

« ГРАФИЧЕСКОЕ ОПИСАНИЕ

местоположения границ

Зона застройки индивидуальными жилыми домами села Вознесенка – Ж1/3

(наименование объекта, местоположение границ которого описано (далее - объект)

Раздел 1

Сведения об объекте		
№ п/п	Характеристики объекта	Описание характеристик
1	2	3
1	Местоположение объекта	Воронежская область, Семилукский муниципальный район, Лосевское сельское поселение, село Вознесенка
2	Площадь объекта +/- величина погрешности определения площади (Р +/- Дельта Р)	-
3	Иные характеристики объекта	-

Раздел 2

Сведения о местоположении границ объекта					
1. Система координат: МСК - 36, зона 1					
2. Сведения о характерных точках границ объекта					
Обозначение характерных точек границ	Координаты, м		Метод определения координат характерной точки	Средняя квадратическая погрешность положения характерной точки (Mt), м	Описание обозначения точки на местности (при наличии)
	X	Y			
1	2	3	4	5	6
1	520003.26	1273831.44	Картометрический	1.00	-
2	520082.22	1273969.62	Картометрический	1.00	-
3	520016.36	1274067.28	Картометрический	1.00	-
4	519996.64	1274066.30	Картометрический	1.00	-
5	519984.59	1274061.08	Картометрический	1.00	-
6	519992.76	1274148.90	Картометрический	1.00	-
7	519932.88	1274173.64	Картометрический	1.00	-
8	519877.71	1274202.13	Картометрический	1.00	-
9	519901.40	1274296.45	Картометрический	1.00	-
10	519905.18	1274311.50	Картометрический	1.00	-
11	519871.46	1274301.21	Картометрический	1.00	-
12	519809.08	1274274.78	Картометрический	1.00	-
13	519633.59	1274230.39	Картометрический	1.00	-
14	519533.07	1274198.30	Картометрический	1.00	-
15	519493.50	1274181.36	Картометрический	1.00	-
16	519447.28	1274174.83	Картометрический	1.00	-
17	519385.43	1274163.94	Картометрический	1.00	-
18	519248.10	1274152.76	Картометрический	1.00	-
19	519195.25	1274141.98	Картометрический	1.00	-
20	519160.08	1274131.70	Картометрический	1.00	-
21	519128.42	1274126.60	Картометрический	1.00	-
22	519127.26	1274126.71	Картометрический	1.00	-
23	519103.90	1274132.15	Картометрический	1.00	-
24	519084.62	1274141.23	Картометрический	1.00	-
25	519082.39	1274142.28	Картометрический	1.00	-
26	519081.88	1274142.75	Картометрический	1.00	-
27	519078.06	1274083.84	Картометрический	1.00	-
28	519075.80	1274048.91	Картометрический	1.00	-
29	519163.52	1274037.38	Картометрический	1.00	-
30	519172.76	1274068.56	Картометрический	1.00	-
31	519296.43	1274068.07	Картометрический	1.00	-
32	519389.32	1274080.17	Картометрический	1.00	-
33	519459.78	1274094.20	Картометрический	1.00	-
34	519503.91	1274101.76	Картометрический	1.00	-
35	519559.37	1274099.47	Картометрический	1.00	-

1	2	3	4	5	6
36	519650.61	1274078.20	Картометрический	1.00	-
37	519719.51	1274027.59	Картометрический	1.00	-
38	519836.93	1273938.18	Картометрический	1.00	-
39	519871.59	1273917.50	Картометрический	1.00	-
40	519908.38	1273889.70	Картометрический	1.00	-
41	519928.71	1273875.96	Картометрический	1.00	-
42	519951.64	1273862.15	Картометрический	1.00	-
1	520003.26	1273831.44	Картометрический	1.00	-
43	518674.35	1273542.78	Картометрический	1.00	-
44	518575.56	1273660.35	Картометрический	1.00	-
45	518273.40	1273549.11	Картометрический	1.00	-
46	518265.30	1273545.38	Картометрический	1.00	-
47	518261.86	1273502.30	Картометрический	1.00	-
48	518281.60	1273449.26	Картометрический	1.00	-
49	518329.17	1273278.14	Картометрический	1.00	-
50	518340.76	1273267.95	Картометрический	1.00	-
51	518346.53	1273248.01	Картометрический	1.00	-
52	518373.77	1273230.11	Картометрический	1.00	-
53	518400.77	1273229.72	Картометрический	1.00	-
54	518494.52	1273337.00	Картометрический	1.00	-
43	518674.35	1273542.78	Картометрический	1.00	-
55	519167.99	1274530.25	Картометрический	1.00	-
56	519176.24	1274572.02	Картометрический	1.00	-
57	519183.87	1274624.44	Картометрический	1.00	-
58	519191.55	1274692.97	Картометрический	1.00	-
59	519190.30	1274734.48	Картометрический	1.00	-
60	519181.84	1274771.35	Картометрический	1.00	-
61	519159.70	1274814.09	Картометрический	1.00	-
62	519131.95	1274842.19	Картометрический	1.00	-
63	519102.80	1274858.06	Картометрический	1.00	-
64	519060.23	1274868.59	Картометрический	1.00	-
65	518996.67	1274888.94	Картометрический	1.00	-
66	518924.60	1274913.20	Картометрический	1.00	-
67	518923.39	1274914.02	Картометрический	1.00	-
68	518900.25	1274935.97	Картометрический	1.00	-
69	518899.53	1274937.13	Картометрический	1.00	-
70	518884.65	1274972.09	Картометрический	1.00	-
71	518867.92	1275046.04	Картометрический	1.00	-
72	518858.75	1275123.45	Картометрический	1.00	-
73	518842.72	1275169.58	Картометрический	1.00	-
74	518837.74	1275227.92	Картометрический	1.00	-
75	518847.80	1275274.98	Картометрический	1.00	-
76	518869.06	1275321.59	Картометрический	1.00	-
77	518888.42	1275357.01	Картометрический	1.00	-
78	518917.84	1275415.91	Картометрический	1.00	-
79	518949.30	1275450.15	Картометрический	1.00	-

1	2	3	4	5	6
80	518975.69	1275470.31	Картометрический	1.00	-
81	518976.58	1275470.73	Картометрический	1.00	-
82	519005.23	1275480.36	Картометрический	1.00	-
83	518986.66	1275490.96	Картометрический	1.00	-
84	518913.32	1275505.45	Картометрический	1.00	-
85	518888.63	1275566.26	Картометрический	1.00	-
86	518957.37	1275604.47	Картометрический	1.00	-
87	518991.75	1275624.18	Картометрический	1.00	-
88	519003.02	1275635.19	Картометрический	1.00	-
89	519009.98	1275644.86	Картометрический	1.00	-
90	519005.73	1275658.09	Картометрический	1.00	-
91	518994.18	1275684.21	Картометрический	1.00	-
92	518909.43	1275717.10	Картометрический	1.00	-
93	518850.99	1275755.95	Картометрический	1.00	-
94	518836.82	1275745.16	Картометрический	1.00	-
95	518813.50	1275757.00	Картометрический	1.00	-
96	518841.21	1275809.78	Картометрический	1.00	-
97	518853.49	1275805.68	Картометрический	1.00	-
98	518860.35	1275825.51	Картометрический	1.00	-
99	518788.30	1275859.92	Картометрический	1.00	-
100	518748.15	1275872.86	Картометрический	1.00	-
101	518717.74	1275892.89	Картометрический	1.00	-
102	518716.78	1275893.99	Картометрический	1.00	-
103	518706.09	1275916.51	Картометрический	1.00	-
104	518693.72	1275980.80	Картометрический	1.00	-
105	518679.36	1276041.16	Картометрический	1.00	-
106	518646.00	1276114.86	Картометрический	1.00	-
107	518616.92	1276163.53	Картометрический	1.00	-
108	518573.94	1276221.12	Картометрический	1.00	-
109	518540.47	1276253.55	Картометрический	1.00	-
110	518521.25	1276269.42	Картометрический	1.00	-
111	518494.64	1276280.39	Картометрический	1.00	-
112	518459.43	1276293.42	Картометрический	1.00	-
113	518420.58	1276314.70	Картометрический	1.00	-
114	518388.41	1276338.26	Картометрический	1.00	-
115	518368.60	1276363.73	Картометрический	1.00	-
116	518358.62	1276385.61	Картометрический	1.00	-
117	518343.91	1276436.92	Картометрический	1.00	-
118	518347.25	1276488.07	Картометрический	1.00	-
119	518356.19	1276526.04	Картометрический	1.00	-
120	518355.66	1276561.40	Картометрический	1.00	-
121	518358.94	1276620.19	Картометрический	1.00	-
122	518365.34	1276680.32	Картометрический	1.00	-
123	518376.92	1276718.06	Картометрический	1.00	-
124	518393.43	1276750.74	Картометрический	1.00	-
125	518407.39	1276776.19	Картометрический	1.00	-
126	518416.88	1276808.48	Картометрический	1.00	-
127	518417.77	1276842.27	Картометрический	1.00	-

1	2	3	4	5	6
128	518415.68	1276853.83	Картометрический	1.00	-
129	518408.59	1276900.92	Картометрический	1.00	-
130	518398.81	1276929.44	Картометрический	1.00	-
131	518384.48	1276946.14	Картометрический	1.00	-
132	518372.47	1276962.17	Картометрический	1.00	-
133	518371.94	1276963.49	Картометрический	1.00	-
134	518369.01	1276989.20	Картометрический	1.00	-
135	518371.57	1277036.60	Картометрический	1.00	-
136	518377.08	1277062.47	Картометрический	1.00	-
137	518387.49	1277089.60	Картометрический	1.00	-
138	518394.84	1277118.44	Картометрический	1.00	-
139	518395.30	1277204.43	Картометрический	1.00	-
140	518390.44	1277257.79	Картометрический	1.00	-
141	518403.29	1277318.41	Картометрический	1.00	-
142	518387.12	1277375.91	Картометрический	1.00	-
143	518379.55	1277392.92	Картометрический	1.00	-
144	518368.20	1277455.96	Картометрический	1.00	-
145	518339.84	1277528.44	Картометрический	1.00	-
146	518305.17	1277630.55	Картометрический	1.00	-
147	518296.82	1277697.53	Картометрический	1.00	-
148	518278.54	1277747.32	Картометрический	1.00	-
149	518233.95	1277826.58	Картометрический	1.00	-
150	518175.96	1277899.07	Картометрический	1.00	-
151	518122.86	1277926.96	Картометрический	1.00	-
152	518083.78	1277957.22	Картометрический	1.00	-
153	518079.16	1277968.73	Картометрический	1.00	-
154	518068.46	1277988.78	Картометрический	1.00	-
155	517988.85	1278039.36	Картометрический	1.00	-
156	517955.87	1278056.16	Картометрический	1.00	-
157	517909.94	1278098.20	Картометрический	1.00	-
158	517867.55	1278154.54	Картометрический	1.00	-
159	517836.38	1278185.47	Картометрический	1.00	-
160	517813.47	1278217.75	Картометрический	1.00	-
161	517708.74	1278147.08	Картометрический	1.00	-
162	517680.98	1278125.62	Картометрический	1.00	-
163	517599.95	1278069.70	Картометрический	1.00	-
164	517696.16	1278011.17	Картометрический	1.00	-
165	517789.11	1277961.31	Картометрический	1.00	-
166	517816.11	1277940.89	Картометрический	1.00	-
167	517914.69	1277835.14	Картометрический	1.00	-
168	517990.15	1277723.77	Картометрический	1.00	-
169	517994.23	1277665.05	Картометрический	1.00	-
170	517933.64	1277615.39	Картометрический	1.00	-
171	517979.01	1277556.74	Картометрический	1.00	-
172	517981.22	1277550.45	Картометрический	1.00	-
173	517994.21	1277513.42	Картометрический	1.00	-
174	517999.49	1277506.10	Картометрический	1.00	-
175	517969.54	1277503.76	Картометрический	1.00	-

1	2	3	4	5	6
176	517921.65	1277487.63	Картометрический	1.00	-
177	517925.29	1277465.55	Картометрический	1.00	-
178	517888.30	1277460.71	Картометрический	1.00	-
179	517901.66	1277446.06	Картометрический	1.00	-
180	517912.32	1277389.28	Картометрический	1.00	-
181	517929.48	1277379.92	Картометрический	1.00	-
182	517936.79	1277372.46	Картометрический	1.00	-
183	517941.47	1277347.06	Картометрический	1.00	-
184	517942.50	1277235.72	Картометрический	1.00	-
185	517947.32	1277225.48	Картометрический	1.00	-
186	517960.11	1277216.86	Картометрический	1.00	-
187	518053.52	1277202.31	Картометрический	1.00	-
188	518026.01	1277077.54	Картометрический	1.00	-
189	518017.63	1277071.78	Картометрический	1.00	-
190	518017.64	1276994.48	Картометрический	1.00	-
191	518019.37	1276994.57	Картометрический	1.00	-
192	518144.71	1277006.19	Картометрический	1.00	-
193	518159.38	1276986.69	Картометрический	1.00	-
194	518198.25	1276897.10	Картометрический	1.00	-
195	518214.10	1276851.14	Картометрический	1.00	-
196	518230.27	1276799.41	Картометрический	1.00	-
197	518229.38	1276771.42	Картометрический	1.00	-
198	518214.41	1276686.14	Картометрический	1.00	-
199	518201.97	1276584.29	Картометрический	1.00	-
200	518205.94	1276534.97	Картометрический	1.00	-
201	518194.15	1276399.30	Картометрический	1.00	-
202	518201.37	1276352.05	Картометрический	1.00	-
203	518196.68	1276278.41	Картометрический	1.00	-
204	518197.77	1276272.44	Картометрический	1.00	-
205	518147.28	1276160.43	Картометрический	1.00	-
206	518149.36	1276091.92	Картометрический	1.00	-
207	518156.13	1276002.56	Картометрический	1.00	-
208	518183.83	1275904.33	Картометрический	1.00	-
209	518247.88	1275855.53	Картометрический	1.00	-
210	518278.49	1275820.71	Картометрический	1.00	-
211	518263.82	1275800.52	Картометрический	1.00	-
212	518213.48	1275760.95	Картометрический	1.00	-
213	518188.30	1275735.72	Картометрический	1.00	-
214	518167.49	1275717.26	Картометрический	1.00	-
215	518133.42	1275696.46	Картометрический	1.00	-
216	518087.19	1275665.57	Картометрический	1.00	-
217	518054.09	1275724.77	Картометрический	1.00	-
218	518028.24	1275789.36	Картометрический	1.00	-
219	518038.68	1275944.94	Картометрический	1.00	-
220	518029.98	1275998.97	Картометрический	1.00	-
221	518017.70	1276044.78	Картометрический	1.00	-
222	517880.34	1276038.72	Картометрический	1.00	-
223	517872.72	1275934.70	Картометрический	1.00	-

1	2	3	4	5	6
224	517851.13	1275555.83	Картометрический	1.00	-
225	517837.79	1275509.59	Картометрический	1.00	-
226	517786.45	1275363.86	Картометрический	1.00	-
227	517764.15	1275307.94	Картометрический	1.00	-
228	517741.71	1275294.36	Картометрический	1.00	-
229	517739.73	1275289.64	Картометрический	1.00	-
230	517731.76	1275288.88	Картометрический	1.00	-
231	517708.32	1275280.53	Картометрический	1.00	-
232	517704.19	1275270.44	Картометрический	1.00	-
233	517700.74	1275260.59	Картометрический	1.00	-
234	517696.88	1275247.46	Картометрический	1.00	-
235	517693.86	1275232.50	Картометрический	1.00	-
236	517721.76	1275230.85	Картометрический	1.00	-
237	517754.71	1275227.12	Картометрический	1.00	-
238	517747.44	1275216.54	Картометрический	1.00	-
239	517780.84	1275209.80	Картометрический	1.00	-
240	517771.38	1275192.24	Картометрический	1.00	-
241	517745.87	1275133.04	Картометрический	1.00	-
242	517749.35	1275131.74	Картометрический	1.00	-
243	517764.58	1275124.34	Картометрический	1.00	-
244	517753.34	1275100.48	Картометрический	1.00	-
245	517736.73	1275067.68	Картометрический	1.00	-
246	517720.83	1275036.28	Картометрический	1.00	-
247	517705.18	1275004.66	Картометрический	1.00	-
248	517754.79	1275000.61	Картометрический	1.00	-
249	517779.44	1275009.18	Картометрический	1.00	-
250	517804.45	1275030.73	Картометрический	1.00	-
251	517833.63	1275065.86	Картометрический	1.00	-
252	517863.93	1275108.92	Картометрический	1.00	-
253	517900.45	1275172.50	Картометрический	1.00	-
254	517950.72	1275265.35	Картометрический	1.00	-
255	517976.00	1275306.41	Картометрический	1.00	-
256	517993.88	1275350.42	Картометрический	1.00	-
257	518003.81	1275380.56	Картометрический	1.00	-
258	518014.07	1275407.39	Картометрический	1.00	-
259	518020.28	1275420.33	Картометрический	1.00	-
260	518025.44	1275442.18	Картометрический	1.00	-
261	518019.66	1275445.63	Картометрический	1.00	-
262	518023.04	1275452.28	Картометрический	1.00	-
263	518041.56	1275475.77	Картометрический	1.00	-
264	518062.71	1275504.08	Картометрический	1.00	-
265	518117.76	1275469.69	Картометрический	1.00	-
266	518139.23	1275451.88	Картометрический	1.00	-
267	518206.16	1275356.15	Картометрический	1.00	-
268	518232.47	1275337.45	Картометрический	1.00	-
269	518204.58	1275312.54	Картометрический	1.00	-
270	518230.93	1275273.90	Картометрический	1.00	-
271	518276.43	1275205.24	Картометрический	1.00	-

1	2	3	4	5	6
272	518311.80	1275236.09	Картометрический	1.00	-
273	518339.53	1275260.29	Картометрический	1.00	-
274	518341.26	1275261.80	Картометрический	1.00	-
275	518441.42	1275099.33	Картометрический	1.00	-
276	518368.68	1275015.38	Картометрический	1.00	-
277	518431.36	1274957.46	Картометрический	1.00	-
278	518498.10	1275008.50	Картометрический	1.00	-
279	518444.75	1275072.99	Картометрический	1.00	-
280	518468.28	1275093.87	Картометрический	1.00	-
281	518501.38	1275102.50	Картометрический	1.00	-
282	518537.31	1275039.64	Картометрический	1.00	-
283	518572.43	1274973.47	Картометрический	1.00	-
284	518554.26	1274955.16	Картометрический	1.00	-
285	518499.45	1274895.85	Картометрический	1.00	-
286	518432.17	1274823.00	Картометрический	1.00	-
287	518405.90	1274794.55	Картометрический	1.00	-
288	518389.73	1274777.05	Картометрический	1.00	-
289	518368.65	1274805.86	Картометрический	1.00	-
290	518094.74	1274642.31	Картометрический	1.00	-
291	518105.72	1274606.15	Картометрический	1.00	-
292	518086.54	1274587.19	Картометрический	1.00	-
293	518048.09	1274549.15	Картометрический	1.00	-
294	518043.84	1274544.94	Картометрический	1.00	-
295	517984.65	1274486.39	Картометрический	1.00	-
296	517828.21	1274331.65	Картометрический	1.00	-
297	517888.42	1274139.26	Картометрический	1.00	-
298	517992.25	1273782.21	Картометрический	1.00	-
299	518361.38	1273959.68	Картометрический	1.00	-
300	518394.85	1273975.78	Картометрический	1.00	-
301	518419.85	1273923.01	Картометрический	1.00	-
302	518383.95	1273901.68	Картометрический	1.00	-
303	518445.39	1273762.75	Картометрический	1.00	-
304	518504.31	1273782.95	Картометрический	1.00	-
305	518513.61	1273769.14	Картометрический	1.00	-
306	518560.67	1273785.75	Картометрический	1.00	-
307	518574.76	1273764.82	Картометрический	1.00	-
308	518587.61	1273767.17	Картометрический	1.00	-
309	518605.34	1273776.83	Картометрический	1.00	-
310	518636.07	1273799.42	Картометрический	1.00	-
311	518650.62	1273782.86	Картометрический	1.00	-
312	518596.09	1273733.09	Картометрический	1.00	-
313	518612.28	1273709.01	Картометрический	1.00	-
314	518666.01	1273741.82	Картометрический	1.00	-
315	518672.35	1273749.84	Картометрический	1.00	-
316	518685.76	1273773.81	Картометрический	1.00	-
317	518732.74	1273806.44	Картометрический	1.00	-
318	518747.43	1273819.29	Картометрический	1.00	-
319	518805.90	1273850.33	Картометрический	1.00	-

1	2	3	4	5	6
320	518809.03	1273858.82	Картометрический	1.00	-
321	518828.01	1273871.45	Картометрический	1.00	-
322	518851.64	1273886.63	Картометрический	1.00	-
323	518862.69	1273910.87	Картометрический	1.00	-
324	518878.73	1273944.08	Картометрический	1.00	-
325	518906.28	1274138.20	Картометрический	1.00	-
326	518924.91	1274138.42	Картометрический	1.00	-
327	518928.59	1274143.66	Картометрический	1.00	-
328	518949.45	1274271.37	Картометрический	1.00	-
329	518935.87	1274346.18	Картометрический	1.00	-
330	518949.78	1274347.10	Картометрический	1.00	-
331	518972.00	1274317.88	Картометрический	1.00	-
332	519001.55	1274328.63	Картометрический	1.00	-
333	519050.69	1274368.26	Картометрический	1.00	-
334	519099.42	1274447.19	Картометрический	1.00	-
335	519129.00	1274517.45	Картометрический	1.00	-
336	519155.19	1274503.48	Картометрический	1.00	-
337	519161.57	1274512.63	Картометрический	1.00	-
55	519167.99	1274530.25	Картометрический	1.00	-
338	517425.31	1274385.90	Картометрический	1.00	-
339	517436.88	1274411.29	Картометрический	1.00	-
340	517466.58	1274481.13	Картометрический	1.00	-
341	517485.36	1274524.35	Картометрический	1.00	-
342	517500.64	1274557.46	Картометрический	1.00	-
343	517508.39	1274578.22	Картометрический	1.00	-
344	517519.69	1274611.33	Картометрический	1.00	-
345	517581.19	1274768.52	Картометрический	1.00	-
346	517571.03	1274787.89	Картометрический	1.00	-
347	517549.38	1274796.80	Картометрический	1.00	-
348	517469.51	1274804.92	Картометрический	1.00	-
349	517448.17	1274789.68	Картометрический	1.00	-
350	517401.07	1274849.03	Картометрический	1.00	-
351	517381.11	1274863.83	Картометрический	1.00	-
352	517388.26	1274993.11	Картометрический	1.00	-
353	517381.70	1274996.95	Картометрический	1.00	-
354	517361.42	1274992.60	Картометрический	1.00	-
355	517281.77	1274953.09	Картометрический	1.00	-
356	517080.52	1274864.26	Картометрический	1.00	-
357	517000.15	1274743.06	Картометрический	1.00	-
358	517000.86	1274739.12	Картометрический	1.00	-
359	517050.49	1274743.21	Картометрический	1.00	-
360	517126.26	1274678.78	Картометрический	1.00	-
361	517200.17	1274518.95	Картометрический	1.00	-
362	517195.15	1274477.54	Картометрический	1.00	-
363	517228.03	1274313.39	Картометрический	1.00	-
364	517335.33	1274348.60	Картометрический	1.00	-
365	517401.51	1274371.33	Картометрический	1.00	-

1	2	3	4	5	6
366	517416.95	1274378.97	Картометрический	1.00	-
338	517425.31	1274385.90	Картометрический	1.00	-
3. Сведения о характерных точках части (частей) границы объекта					
Обозначение характерных точек части границы	Координаты, м		Метод определения координат характерной точки	Средняя квадратическая погрешность положения характерной точки (Mt), м	Описание обозначения точки на местности (при наличии)
	X	Y			
1	2	3	4	5	6
Часть №					
-	-	-	-	-	-

Сведения о местоположении измененных (уточненных) границ объекта							
1. Система координат: -							
2. Сведения о характерных точках границ объекта							
Обозначение характерных точек границ	Существующие координаты, м		Измененные (уточненные) координаты, м		Метод определения координат характерной точки	Средняя квадратическая погрешность положения характерной точки (Mt), м	Описание обозначения точки на местности (при наличии)
	X	Y	X	Y			
1	2	3	4	5	6	7	8
-	-	-	-	-	-	-	-
3. Сведения о характерных точках части (частей) границы объекта							
Часть №							
-	-	-	-	-	-	-	-

».

Приложение № 7
к приказу министерства
архитектуры и градостроительства
Воронежской области
от 21.04.2026 № 45-01-04/180

« Приложение № 2¹
к правилам землепользования и застройки
Лосевского сельского поселения
Семилуцкого муниципального района
Воронежской области

**ГРАФИЧЕСКОЕ ОПИСАНИЕ МЕСТОПОЛОЖЕНИЯ ГРАНИЦ
ТЕРРИТОРИАЛЬНЫХ ЗОН СЕЛА ГРЕМЯЧИЙ КОЛОДЕЗЬ**

ГРАФИЧЕСКОЕ ОПИСАНИЕ

местоположения границ

Зона застройки индивидуальными жилыми домами села Гремячий Колодезь – Ж1/4

(наименование объекта, местоположение границ которого описано (далее - объект))

Раздел 1

Сведения об объекте		
№ п/п	Характеристики объекта	Описание характеристик
1	2	3
1	Местоположение объекта	Воронежская область, Семилукский муниципальный район, Лосевское сельское поселение, село Гремячий Колодезь
2	Площадь объекта +/- величина погрешности определения площади (P +/- Дельта P)	-
3	Иные характеристики объекта	-

Раздел 2

Сведения о местоположении границ объекта					
1. Система координат: МСК - 36, зона 1					
2. Сведения о характерных точках границ объекта					
Обозначение характерных точек границ	Координаты, м		Метод определения координат характерной точки	Средняя квадратическая погрешность положения характерной точки (Mt), м	Описание обозначения точки на местности (при наличии)
	X	Y			
1	2	3	4	5	6
1	523109.79	1269515.73	Картометрический	1.00	-
2	523121.31	1269528.02	Картометрический	1.00	-
3	523137.08	1269548.31	Картометрический	1.00	-
4	523231.77	1269644.55	Картометрический	1.00	-
5	523279.45	1269696.31	Картометрический	1.00	-
6	523296.41	1269714.85	Картометрический	1.00	-
7	523328.31	1269754.84	Картометрический	1.00	-
8	523289.13	1269807.23	Картометрический	1.00	-
9	523291.31	1269814.64	Картометрический	1.00	-
10	523398.41	1269862.56	Картометрический	1.00	-
11	523386.86	1269891.72	Картометрический	1.00	-
12	523449.28	1269916.40	Картометрический	1.00	-
13	523447.12	1269919.09	Картометрический	1.00	-
14	523457.01	1269919.54	Картометрический	1.00	-
15	523467.69	1269929.22	Картометрический	1.00	-
16	523623.78	1270070.86	Картометрический	1.00	-
17	523636.86	1270082.75	Картометрический	1.00	-
18	523635.68	1270083.09	Картометрический	1.00	-
19	523591.94	1270111.28	Картометрический	1.00	-
20	523552.32	1270143.87	Картометрический	1.00	-
21	523464.55	1270248.27	Картометрический	1.00	-
22	523426.75	1270303.07	Картометрический	1.00	-
23	523394.62	1270368.15	Картометрический	1.00	-
24	523370.59	1270404.97	Картометрический	1.00	-
25	523354.68	1270426.90	Картометрический	1.00	-
26	523309.61	1270473.26	Картометрический	1.00	-
27	523294.85	1270493.41	Картометрический	1.00	-
28	523286.93	1270504.75	Картометрический	1.00	-
29	523268.05	1270510.47	Картометрический	1.00	-
30	523266.83	1270511.24	Картометрический	1.00	-
31	523247.77	1270532.05	Картометрический	1.00	-
32	523216.99	1270574.29	Картометрический	1.00	-
33	523179.82	1270619.23	Картометрический	1.00	-
34	523155.37	1270640.26	Картометрический	1.00	-
35	523119.04	1270681.51	Картометрический	1.00	-

1	2	3	4	5	6
36	523108.20	1270705.66	Картометрический	1.00	-
37	523095.47	1270742.31	Картометрический	1.00	-
38	523089.51	1270747.24	Картометрический	1.00	-
39	523071.13	1270747.97	Картометрический	1.00	-
40	523049.24	1270740.99	Картометрический	1.00	-
41	522975.03	1270705.68	Картометрический	1.00	-
42	522958.56	1270701.82	Картометрический	1.00	-
43	522957.61	1270701.80	Картометрический	1.00	-
44	522913.47	1270705.67	Картометрический	1.00	-
45	522888.77	1270705.77	Картометрический	1.00	-
46	522847.23	1270701.56	Картометрический	1.00	-
47	522815.34	1270692.98	Картометрический	1.00	-
48	522784.87	1270680.04	Картометрический	1.00	-
49	522781.84	1270678.12	Картометрический	1.00	-
50	522761.13	1270665.03	Картометрический	1.00	-
51	522726.00	1270630.92	Картометрический	1.00	-
52	522666.32	1270590.18	Картометрический	1.00	-
53	522600.20	1270554.03	Картометрический	1.00	-
54	522549.90	1270529.81	Картометрический	1.00	-
55	522427.21	1270466.72	Картометрический	1.00	-
56	522380.76	1270436.67	Картометрический	1.00	-
57	522301.80	1270383.13	Картометрический	1.00	-
58	522248.87	1270333.52	Картометрический	1.00	-
59	522215.03	1270316.74	Картометрический	1.00	-
60	522195.32	1270310.78	Картометрический	1.00	-
61	522189.12	1270306.37	Картометрический	1.00	-
62	522210.69	1270287.28	Картометрический	1.00	-
63	522218.83	1270287.19	Картометрический	1.00	-
64	522220.11	1270278.94	Картометрический	1.00	-
65	522242.48	1270259.15	Картометрический	1.00	-
66	522254.99	1270249.86	Картометрический	1.00	-
67	522264.30	1270247.77	Картометрический	1.00	-
68	522290.45	1270241.46	Картометрический	1.00	-
69	522289.09	1270245.30	Картометрический	1.00	-
70	522309.82	1270279.16	Картометрический	1.00	-
71	522328.95	1270305.21	Картометрический	1.00	-
72	522336.70	1270300.09	Картометрический	1.00	-
73	522384.42	1270357.29	Картометрический	1.00	-
74	522414.09	1270331.04	Картометрический	1.00	-
75	522419.20	1270328.58	Картометрический	1.00	-
76	522430.49	1270338.84	Картометрический	1.00	-
77	522488.97	1270392.04	Картометрический	1.00	-
78	522499.66	1270382.17	Картометрический	1.00	-
79	522505.54	1270376.75	Картометрический	1.00	-
80	522529.94	1270351.24	Картометрический	1.00	-
81	522534.76	1270323.54	Картометрический	1.00	-
82	522479.17	1270262.07	Картометрический	1.00	-
83	522439.88	1270218.42	Картометрический	1.00	-

1	2	3	4	5	6
84	522456.64	1270192.49	Картометрический	1.00	-
85	522456.01	1270191.59	Картометрический	1.00	-
86	522446.70	1270178.33	Картометрический	1.00	-
87	522436.28	1270163.51	Картометрический	1.00	-
88	522430.56	1270157.14	Картометрический	1.00	-
89	522442.01	1270146.63	Картометрический	1.00	-
90	522468.24	1270121.94	Картометрический	1.00	-
91	522625.27	1269990.29	Картометрический	1.00	-
92	522655.60	1269965.78	Картометрический	1.00	-
93	522642.74	1269952.93	Картометрический	1.00	-
94	522613.74	1269978.56	Картометрический	1.00	-
95	522455.91	1270112.28	Картометрический	1.00	-
96	522403.98	1270158.52	Картометрический	1.00	-
97	522373.55	1270182.92	Картометрический	1.00	-
98	522337.34	1270205.32	Картометрический	1.00	-
99	522292.41	1270224.53	Картометрический	1.00	-
100	522289.82	1270224.01	Картометрический	1.00	-
101	522290.61	1270223.42	Картометрический	1.00	-
102	522283.43	1270212.09	Картометрический	1.00	-
103	522224.67	1270111.64	Картометрический	1.00	-
104	522254.71	1270096.86	Картометрический	1.00	-
105	522290.96	1270093.51	Картометрический	1.00	-
106	522467.25	1269990.44	Картометрический	1.00	-
107	522480.11	1269980.27	Картометрический	1.00	-
108	522452.08	1269925.74	Картометрический	1.00	-
109	522531.86	1269859.43	Картометрический	1.00	-
110	522580.77	1269811.13	Картометрический	1.00	-
111	522660.22	1269918.87	Картометрический	1.00	-
112	522679.38	1269904.57	Картометрический	1.00	-
113	522672.84	1269853.81	Картометрический	1.00	-
114	522669.11	1269813.02	Картометрический	1.00	-
115	522679.56	1269804.62	Картометрический	1.00	-
116	522681.60	1269802.96	Картометрический	1.00	-
117	522679.53	1269789.51	Картометрический	1.00	-
118	522682.46	1269788.27	Картометрический	1.00	-
119	522689.95	1269796.25	Картометрический	1.00	-
120	522799.47	1269708.24	Картометрический	1.00	-
121	522844.18	1269681.72	Картометрический	1.00	-
122	522909.36	1269616.00	Картометрический	1.00	-
123	522904.25	1269610.20	Картометрический	1.00	-
124	522906.25	1269607.35	Картометрический	1.00	-
125	522907.16	1269608.33	Картометрический	1.00	-
126	522912.68	1269598.39	Картометрический	1.00	-
127	522914.75	1269595.12	Картометрический	1.00	-
128	522968.89	1269560.24	Картометрический	1.00	-
129	523015.37	1269607.93	Картометрический	1.00	-
1	523109.79	1269515.73	Картометрический	1.00	-

1	2	3	4	5	6
130	523358.26	1270322.36	Картометрический	1.00	-
131	523347.75	1270315.19	Картометрический	1.00	-
132	523332.94	1270312.56	Картометрический	1.00	-
133	523310.00	1270315.19	Картометрический	1.00	-
134	523274.99	1270321.04	Картометрический	1.00	-
135	523250.91	1270326.25	Картометрический	1.00	-
136	523222.25	1270336.01	Картометрический	1.00	-
137	523189.55	1270355.87	Картометрический	1.00	-
138	523172.02	1270376.00	Картометрический	1.00	-
139	523158.59	1270404.41	Картометрический	1.00	-
140	523198.27	1270428.28	Картометрический	1.00	-
141	523248.01	1270440.03	Картометрический	1.00	-
142	523259.11	1270440.63	Картометрический	1.00	-
143	523273.21	1270424.62	Картометрический	1.00	-
144	523289.46	1270408.01	Картометрический	1.00	-
145	523307.35	1270399.33	Картометрический	1.00	-
146	523332.45	1270393.11	Картометрический	1.00	-
147	523358.02	1270344.58	Картометрический	1.00	-
148	523361.85	1270332.63	Картометрический	1.00	-
130	523358.26	1270322.36	Картометрический	1.00	-
149	521062.06	1269340.69	Картометрический	1.00	-
150	520991.45	1269232.46	Картометрический	1.00	-
151	521103.94	1269139.80	Картометрический	1.00	-
152	521183.08	1269071.23	Картометрический	1.00	-
153	521370.89	1269321.47	Картометрический	1.00	-
154	521429.47	1269320.53	Картометрический	1.00	-
155	521515.25	1269466.65	Картометрический	1.00	-
156	521482.39	1269503.43	Картометрический	1.00	-
157	521531.42	1269570.07	Картометрический	1.00	-
158	521550.26	1269604.82	Картометрический	1.00	-
159	521573.42	1269621.78	Картометрический	1.00	-
160	521648.04	1269715.78	Картометрический	1.00	-
161	521648.85	1269738.14	Картометрический	1.00	-
162	521674.73	1269755.53	Картометрический	1.00	-
163	521684.92	1269762.72	Картометрический	1.00	-
164	521703.34	1269775.74	Картометрический	1.00	-
165	521738.54	1269817.86	Картометрический	1.00	-
166	521787.96	1269906.75	Картометрический	1.00	-
167	521710.53	1269959.94	Картометрический	1.00	-
168	521723.99	1269993.61	Картометрический	1.00	-
169	521787.29	1270172.05	Картометрический	1.00	-
170	521712.97	1270230.48	Картометрический	1.00	-
171	521707.20	1270223.85	Картометрический	1.00	-
172	521697.44	1270227.28	Картометрический	1.00	-
173	521691.16	1270225.45	Картометрический	1.00	-
174	521687.74	1270221.38	Картометрический	1.00	-
175	521640.01	1270156.31	Картометрический	1.00	-

1	2	3	4	5	6
176	521566.06	1270052.07	Картометрический	1.00	-
177	521550.98	1270030.78	Картометрический	1.00	-
178	521551.25	1270028.24	Картометрический	1.00	-
179	521557.75	1270022.94	Картометрический	1.00	-
180	521562.19	1270019.09	Картометрический	1.00	-
181	521551.71	1270005.44	Картометрический	1.00	-
182	521538.94	1270010.75	Картометрический	1.00	-
183	521534.42	1270007.90	Картометрический	1.00	-
184	521397.08	1269817.19	Картометрический	1.00	-
185	521226.73	1269575.83	Картометрический	1.00	-
186	521203.77	1269543.05	Картометрический	1.00	-
149	521062.06	1269340.69	Картометрический	1.00	-
187	521709.64	1270283.29	Картометрический	1.00	-
188	521727.43	1270304.45	Картометрический	1.00	-
189	521748.30	1270322.94	Картометрический	1.00	-
190	521758.62	1270330.49	Картометрический	1.00	-
191	521760.71	1270333.81	Картометрический	1.00	-
192	521758.87	1270337.69	Картометрический	1.00	-
193	521766.84	1270343.64	Картометрический	1.00	-
194	521819.99	1270435.90	Картометрический	1.00	-
195	521831.30	1270452.74	Картометрический	1.00	-
196	521836.36	1270480.40	Картометрический	1.00	-
197	521807.14	1270508.40	Картометрический	1.00	-
198	521799.43	1270510.31	Картометрический	1.00	-
199	521785.48	1270509.65	Картометрический	1.00	-
200	521781.76	1270505.50	Картометрический	1.00	-
201	521775.59	1270494.71	Картометрический	1.00	-
202	521755.56	1270488.25	Картометрический	1.00	-
203	521738.69	1270472.52	Картометрический	1.00	-
204	521722.52	1270478.86	Картометрический	1.00	-
205	521704.84	1270465.11	Картометрический	1.00	-
206	521659.84	1270429.09	Картометрический	1.00	-
207	521612.33	1270388.40	Картометрический	1.00	-
208	521553.29	1270317.31	Картометрический	1.00	-
209	521496.29	1270277.85	Картометрический	1.00	-
210	521494.74	1270277.20	Картометрический	1.00	-
211	521492.81	1270279.81	Картометрический	1.00	-
212	521491.95	1270280.98	Картометрический	1.00	-
213	521469.48	1270266.58	Картометрический	1.00	-
214	521379.14	1270228.59	Картометрический	1.00	-
215	521292.37	1270168.32	Картометрический	1.00	-
216	521244.84	1270126.31	Картометрический	1.00	-
217	521208.04	1270073.63	Картометрический	1.00	-
218	521188.78	1270020.83	Картометрический	1.00	-
219	521189.82	1269977.15	Картометрический	1.00	-
220	521185.51	1269941.44	Картометрический	1.00	-
221	521170.11	1269862.15	Картометрический	1.00	-

1	2	3	4	5	6
222	521132.32	1269789.89	Картометрический	1.00	-
223	521187.40	1269747.59	Картометрический	1.00	-
224	521159.89	1269712.68	Картометрический	1.00	-
225	521119.77	1269649.21	Картометрический	1.00	-
226	521128.48	1269643.87	Картометрический	1.00	-
227	521051.57	1269524.69	Картометрический	1.00	-
228	521127.41	1269473.56	Картометрический	1.00	-
229	521185.77	1269556.22	Картометрический	1.00	-
230	521209.90	1269590.39	Картометрический	1.00	-
231	521379.82	1269830.28	Картометрический	1.00	-
232	521398.90	1269857.19	Картометрический	1.00	-
233	521379.82	1269830.28	Картометрический	1.00	-
234	521398.90	1269857.19	Картометрический	1.00	-
235	521400.46	1269865.29	Картометрический	1.00	-
236	521398.07	1269869.39	Картометрический	1.00	-
237	521402.12	1269876.15	Картометрический	1.00	-
238	521410.05	1269875.50	Картометрический	1.00	-
239	521416.78	1269882.25	Картометрический	1.00	-
240	521518.62	1270021.82	Картометрический	1.00	-
241	521521.35	1270025.42	Картометрический	1.00	-
242	521521.08	1270028.24	Картометрический	1.00	-
243	521518.04	1270032.57	Картометрический	1.00	-
244	521525.52	1270043.33	Картометрический	1.00	-
245	521530.65	1270041.47	Картометрический	1.00	-
246	521534.89	1270042.62	Картометрический	1.00	-
247	521544.61	1270057.51	Картометрический	1.00	-
248	521559.75	1270081.44	Картометрический	1.00	-
249	521624.75	1270168.07	Картометрический	1.00	-
250	521668.85	1270232.16	Картометрический	1.00	-
251	521690.41	1270259.95	Картометрический	1.00	-
187	521709.64	1270283.29	Картометрический	1.00	-
252	521826.12	1270698.67	Картометрический	1.00	-
253	521844.35	1270657.51	Картометрический	1.00	-
254	521786.50	1270604.93	Картометрический	1.00	-
255	521723.00	1270549.04	Картометрический	1.00	-
256	521663.51	1270545.90	Картометрический	1.00	-
257	521650.77	1270538.20	Картометрический	1.00	-
258	521637.37	1270522.44	Картометрический	1.00	-
259	521632.70	1270527.29	Картометрический	1.00	-
260	521571.71	1270490.54	Картометрический	1.00	-
261	521404.26	1270633.04	Картометрический	1.00	-
262	521409.38	1270645.72	Картометрический	1.00	-
263	521269.12	1270839.22	Картометрический	1.00	-
264	521322.81	1270930.42	Картометрический	1.00	-
265	521305.16	1270940.34	Картометрический	1.00	-
266	521290.52	1270923.60	Картометрический	1.00	-
267	521176.76	1270937.32	Картометрический	1.00	-

1	2	3	4	5	6
268	521179.46	1270980.48	Картометрический	1.00	-
269	521156.63	1270989.45	Картометрический	1.00	-
270	521138.80	1270976.82	Картометрический	1.00	-
271	521110.86	1270980.74	Картометрический	1.00	-
272	521121.54	1271112.73	Картометрический	1.00	-
273	521200.27	1271107.35	Картометрический	1.00	-
274	521215.73	1271163.15	Картометрический	1.00	-
275	521209.95	1271314.24	Картометрический	1.00	-
276	521212.88	1271419.60	Картометрический	1.00	-
277	521215.19	1271459.24	Картометрический	1.00	-
278	521367.92	1271465.56	Картометрический	1.00	-
279	521367.66	1271491.69	Картометрический	1.00	-
280	521178.28	1271507.01	Картометрический	1.00	-
281	521133.16	1271603.77	Картометрический	1.00	-
282	521090.87	1271688.01	Картометрический	1.00	-
283	521047.65	1271781.79	Картометрический	1.00	-
284	521006.67	1271877.38	Картометрический	1.00	-
285	520950.07	1272080.18	Картометрический	1.00	-
286	520939.28	1272136.03	Картометрический	1.00	-
287	520976.17	1272155.88	Картометрический	1.00	-
288	521039.29	1272201.28	Картометрический	1.00	-
289	521054.62	1272212.60	Картометрический	1.00	-
290	521077.32	1272166.05	Картометрический	1.00	-
291	521105.13	1272110.74	Картометрический	1.00	-
292	521108.70	1272109.58	Картометрический	1.00	-
293	521112.10	1272113.49	Картометрический	1.00	-
294	521114.22	1272117.33	Картометрический	1.00	-
295	521117.64	1272121.82	Картометрический	1.00	-
296	521120.79	1272125.65	Картометрический	1.00	-
297	521130.17	1272134.19	Картометрический	1.00	-
298	521136.52	1272139.67	Картометрический	1.00	-
299	521143.14	1272144.18	Картометрический	1.00	-
300	521152.40	1272150.51	Картометрический	1.00	-
301	521158.58	1272154.81	Картометрический	1.00	-
302	521164.78	1272159.81	Картометрический	1.00	-
303	521170.67	1272165.62	Картометрический	1.00	-
304	521176.09	1272172.34	Картометрический	1.00	-
305	521183.31	1272181.45	Картометрический	1.00	-
306	521195.81	1272195.57	Картометрический	1.00	-
307	521211.06	1272209.40	Картометрический	1.00	-
308	521230.16	1272224.90	Картометрический	1.00	-
309	521241.24	1272232.63	Картометрический	1.00	-
310	521249.77	1272237.93	Картометрический	1.00	-
311	521255.23	1272241.58	Картометрический	1.00	-
312	521257.35	1272243.49	Картометрический	1.00	-
313	521260.19	1272246.51	Картометрический	1.00	-
314	521261.55	1272249.02	Картометрический	1.00	-
315	521261.93	1272255.09	Картометрический	1.00	-

1	2	3	4	5	6
316	521258.71	1272262.01	Картометрический	1.00	-
317	521250.11	1272277.43	Картометрический	1.00	-
318	521243.02	1272289.82	Картометрический	1.00	-
319	521228.36	1272314.77	Картометрический	1.00	-
320	521218.90	1272332.19	Картометрический	1.00	-
321	521209.62	1272351.63	Картометрический	1.00	-
322	521239.25	1272369.14	Картометрический	1.00	-
323	521288.41	1272395.71	Картометрический	1.00	-
324	521288.92	1272395.97	Картометрический	1.00	-
325	521333.00	1272318.52	Картометрический	1.00	-
326	521418.83	1272369.28	Картометрический	1.00	-
327	521655.30	1271931.60	Картометрический	1.00	-
328	521667.75	1271908.66	Картометрический	1.00	-
329	521759.17	1271731.77	Картометрический	1.00	-
330	521853.39	1271576.66	Картометрический	1.00	-
331	521868.13	1271554.62	Картометрический	1.00	-
332	521893.98	1271490.35	Картометрический	1.00	-
333	521936.75	1271437.86	Картометрический	1.00	-
334	521956.01	1271423.12	Картометрический	1.00	-
335	521980.86	1271401.18	Картометрический	1.00	-
336	521970.70	1271386.45	Картометрический	1.00	-
337	521939.85	1271319.07	Картометрический	1.00	-
338	521923.95	1271282.08	Картометрический	1.00	-
339	521885.85	1271200.22	Картометрический	1.00	-
340	521825.49	1271097.71	Картометрический	1.00	-
341	521791.12	1271036.64	Картометрический	1.00	-
342	521736.40	1270887.80	Картометрический	1.00	-
343	521747.96	1270883.16	Картометрический	1.00	-
344	521741.34	1270858.33	Картометрический	1.00	-
345	521738.36	1270794.85	Картометрический	1.00	-
346	521747.45	1270741.27	Картометрический	1.00	-
347	521775.78	1270721.06	Картометрический	1.00	-
252	521826.12	1270698.67	Картометрический	1.00	-
348	521056.42	1272661.56	Картометрический	1.00	-
349	521083.33	1272685.76	Картометрический	1.00	-
350	521121.65	1272741.80	Картометрический	1.00	-
351	521184.32	1272835.07	Картометрический	1.00	-
352	521194.09	1272852.21	Картометрический	1.00	-
353	521164.04	1272879.75	Картометрический	1.00	-
354	521035.42	1272688.40	Картометрический	1.00	-
355	521041.28	1272678.28	Картометрический	1.00	-
356	521041.44	1272678.09	Картометрический	1.00	-
357	521042.42	1272678.69	Картометрический	1.00	-
348	521056.42	1272661.56	Картометрический	1.00	-

3. Сведения о характерных точках части (частей) границы объекта					
Обозначение характерных точек части границы	Координаты, м		Метод определения координат характерной точки	Средняя квадратическая погрешность положения характерной точки (Mt), м	Описание обозначения точки на местности (при наличии)
	X	Y			
1	2	3	4	5	6
Часть №					
-	-	-	-	-	-

ГРАФИЧЕСКОЕ ОПИСАНИЕ

местоположения границ

Общественно - деловая зона села Гремячий Колодезь – ОД/4

(наименование объекта, местоположение границ которого описано (далее - объект))

Раздел 1

Сведения об объекте		
№ п/п	Характеристики объекта	Описание характеристик
1	2	3
1	Местоположение объекта	Воронежская область, Семилукский муниципальный район, Лосевское сельское поселение, село Гремячий Колодезь
2	Площадь объекта +/- величина погрешности определения площади (Р +/- Дельта Р)	-
3	Иные характеристики объекта	-

Сведения о местоположении границ объекта					
1. Система координат: МСК - 36, зона 1					
2. Сведения о характерных точках границ объекта					
Обозначение характерных точек границ	Координаты, м		Метод определения координат характерной точки	Средняя квадратическая погрешность положения характерной точки (Mt), м	Описание обозначения точки на местности (при наличии)
	X	Y			
1	2	3	4	5	6
1	522534.76	1270323.54	Картометрический	1.00	-
2	522529.94	1270351.24	Картометрический	1.00	-
3	522505.54	1270376.75	Картометрический	1.00	-
4	522499.66	1270382.17	Картометрический	1.00	-
5	522488.97	1270392.04	Картометрический	1.00	-
6	522430.49	1270338.84	Картометрический	1.00	-
7	522419.2	1270328.58	Картометрический	1.00	-
8	522414.09	1270331.04	Картометрический	1.00	-
9	522384.42	1270357.29	Картометрический	1.00	-
10	522336.7	1270300.09	Картометрический	1.00	-
11	522328.95	1270305.21	Картометрический	1.00	-
12	522309.82	1270279.16	Картометрический	1.00	-
13	522289.09	1270245.3	Картометрический	1.00	-
14	522290.45	1270241.46	Картометрический	1.00	-
15	522311.19	1270235.56	Картометрический	1.00	-
16	522331.35	1270230.18	Картометрический	1.00	-
17	522337.22	1270231.39	Картометрический	1.00	-
18	522368.1	1270246.64	Картометрический	1.00	-
19	522371.95	1270235.03	Картометрический	1.00	-
20	522375.36	1270228.19	Картометрический	1.00	-
21	522395.2	1270213.46	Картометрический	1.00	-
22	522392.97	1270209.91	Картометрический	1.00	-
23	522414.97	1270192.34	Картометрический	1.00	-
24	522408.32	1270182.74	Картометрический	1.00	-
25	522413.13	1270179.51	Картометрический	1.00	-
26	522410.12	1270175.86	Картометрический	1.00	-
27	522430.56	1270157.14	Картометрический	1.00	-
28	522436.28	1270163.51	Картометрический	1.00	-
29	522446.7	1270178.33	Картометрический	1.00	-
30	522456.01	1270191.59	Картометрический	1.00	-
31	522456.64	1270192.49	Картометрический	1.00	-
32	522439.88	1270218.42	Картометрический	1.00	-
33	522479.17	1270262.07	Картометрический	1.00	-
1	522534.76	1270323.54	Картометрический	1.00	-

3. Сведения о характерных точках части (частей) границы объекта					
Обозначение характерных точек части границы	Координаты, м		Метод определения координат характерной точки	Средняя квадратическая погрешность положения характерной точки (Mt), м	Описание обозначения точки на местности (при наличии)
	X	Y			
1	2	3	4	5	6
Часть №					
-	-	-	-	-	-

ГРАФИЧЕСКОЕ ОПИСАНИЕ

местоположения границ

Зона улиц, дорог, инженерной и транспортной инфраструктуры
села Гремячий Колодезь – ИТ1/4

(наименование объекта, местоположение границ которого описано (далее - объект))

Раздел 1

Сведения об объекте		
№ п/п	Характеристики объекта	Описание характеристик
1	2	3
1	Местоположение объекта	Воронежская область, Семилукский муниципальный район, Лосевское сельское поселение, село Гремячий Колодезь
2	Площадь объекта +/- величина погрешности определения площади (Р +/- Дельта Р)	-
3	Иные характеристики объекта	-

Сведения о местоположении границ объекта					
1. Система координат: МСК - 36, зона 1					
2. Сведения о характерных точках границ объекта					
Обозначение характерных точек границ	Координаты, м		Метод определения координат характерной точки	Средняя квадратическая погрешность положения характерной точки (Mt), м	Описание обозначения точки на местности (при наличии)
	X	Y			
1	2	3	4	5	6
1	522642.74	1269952.93	Картометрический	1.00	-
2	522655.6	1269965.78	Картометрический	1.00	-
3	522625.27	1269990.29	Картометрический	1.00	-
4	522468.24	1270121.94	Картометрический	1.00	-
5	522442.01	1270146.63	Картометрический	1.00	-
6	522430.56	1270157.14	Картометрический	1.00	-
7	522410.12	1270175.86	Картометрический	1.00	-
8	522413.13	1270179.51	Картометрический	1.00	-
9	522408.32	1270182.74	Картометрический	1.00	-
10	522414.97	1270192.34	Картометрический	1.00	-
11	522392.97	1270209.91	Картометрический	1.00	-
12	522395.2	1270213.46	Картометрический	1.00	-
13	522375.36	1270228.19	Картометрический	1.00	-
14	522371.95	1270235.03	Картометрический	1.00	-
15	522368.1	1270246.64	Картометрический	1.00	-
16	522337.22	1270231.39	Картометрический	1.00	-
17	522331.35	1270230.18	Картометрический	1.00	-
18	522311.19	1270235.56	Картометрический	1.00	-
19	522290.45	1270241.46	Картометрический	1.00	-
20	522289.44	1270236.77	Картометрический	1.00	-
21	522289.27	1270223.9	Картометрический	1.00	-
22	522292.41	1270224.53	Картометрический	1.00	-
23	522337.34	1270205.32	Картометрический	1.00	-
24	522373.55	1270182.92	Картометрический	1.00	-
25	522403.98	1270158.52	Картометрический	1.00	-
26	522455.91	1270112.28	Картометрический	1.00	-
27	522613.74	1269978.56	Картометрический	1.00	-
1	522642.74	1269952.93	Картометрический	1.00	-
28	521733.81	1270273.31	Картометрический	1.00	-
29	521716.44	1270279.23	Картометрический	1.00	-
30	521709.64	1270283.29	Картометрический	1.00	-
31	521690.41	1270259.95	Картометрический	1.00	-
32	521668.85	1270232.16	Картометрический	1.00	-
33	521624.75	1270168.07	Картометрический	1.00	-
34	521559.75	1270081.44	Картометрический	1.00	-

1	2	3	4	5	6
35	521544.61	1270057.51	Картометрический	1.00	-
36	521534.89	1270042.62	Картометрический	1.00	-
37	521530.65	1270041.47	Картометрический	1.00	-
38	521525.52	1270043.33	Картометрический	1.00	-
39	521518.04	1270032.57	Картометрический	1.00	-
40	521521.08	1270028.24	Картометрический	1.00	-
41	521521.35	1270025.42	Картометрический	1.00	-
42	521518.62	1270021.82	Картометрический	1.00	-
43	521416.78	1269882.25	Картометрический	1.00	-
44	521410.05	1269875.5	Картометрический	1.00	-
45	521402.12	1269876.15	Картометрический	1.00	-
46	521398.07	1269869.39	Картометрический	1.00	-
47	521400.46	1269865.29	Картометрический	1.00	-
48	521398.9	1269857.19	Картометрический	1.00	-
49	521379.82	1269830.28	Картометрический	1.00	-
50	521209.9	1269590.39	Картометрический	1.00	-
51	521185.77	1269556.22	Картометрический	1.00	-
52	521192.92	1269550.98	Картометрический	1.00	-
53	521203.77	1269543.05	Картометрический	1.00	-
54	521226.73	1269575.83	Картометрический	1.00	-
55	521397.08	1269817.19	Картометрический	1.00	-
56	521534.42	1270007.9	Картометрический	1.00	-
57	521538.94	1270010.75	Картометрический	1.00	-
58	521551.71	1270005.44	Картометрический	1.00	-
59	521562.19	1270019.09	Картометрический	1.00	-
60	521557.75	1270022.94	Картометрический	1.00	-
61	521551.25	1270028.24	Картометрический	1.00	-
62	521550.98	1270030.78	Картометрический	1.00	-
63	521566.06	1270052.07	Картометрический	1.00	-
64	521640.01	1270156.31	Картометрический	1.00	-
65	521687.74	1270221.38	Картометрический	1.00	-
66	521691.16	1270225.45	Картометрический	1.00	-
67	521697.44	1270227.28	Картометрический	1.00	-
68	521707.2	1270223.85	Картометрический	1.00	-
69	521712.97	1270230.48	Картометрический	1.00	-
70	521706.76	1270240.49	Картометрический	1.00	-
71	521708.05	1270244.93	Картометрический	1.00	-
28	521733.81	1270273.31	Картометрический	1.00	-

3. Сведения о характерных точках части (частей) границы объекта

Обозначение характерных точек части границы	Координаты, м		Метод определения координат характерной точки	Средняя квадратическая погрешность положения характерной точки (Mt), м	Описание обозначения точки на местности (при наличии)
	X	Y			
1	2	3	4	5	6
Часть №					
-	-	-	-	-	-

ГРАФИЧЕСКОЕ ОПИСАНИЕ

местоположения границ

Зона ритуальных объектов села Гремячий Колодезь – СН1/4

(наименование объекта, местоположение границ которого описано (далее - объект)

Раздел 1

Сведения об объекте		
№ п/п	Характеристики объекта	Описание характеристик
1	2	3
1	Местоположение объекта	Воронежская область, Семилукский муниципальный район, Лосевское сельское поселение, село Гремячий Колодезь
2	Площадь объекта +/- величина погрешности определения площади (Р +/- Дельта Р)	-
3	Иные характеристики объекта	-

Раздел 2

Сведения о местоположении границ объекта					
1. Система координат: МСК - 36, зона 1					
2. Сведения о характерных точках границ объекта					
Обозначение характерных точек границ	Координаты, м		Метод определения координат характерной точки	Средняя квадратическая погрешность положения характерной точки (Mt), м	Описание обозначения точки на местности (при наличии)
	X	Y			
1	2	3	4	5	6
1	521135.01	1270645.48	Картометрический	1.00	-
2	521149.10	1270662.87	Картометрический	1.00	-
3	521175.28	1270701.91	Картометрический	1.00	-
4	521176.93	1270715.43	Картометрический	1.00	-
5	521177.80	1270743.49	Картометрический	1.00	-
6	521183.94	1270814.11	Картометрический	1.00	-
7	521184.35	1270855.48	Картометрический	1.00	-
8	521176.43	1270919.20	Картометрический	1.00	-
9	521163.53	1270928.50	Картометрический	1.00	-
10	521150.42	1270921.88	Картометрический	1.00	-
11	521111.38	1270899.93	Картометрический	1.00	-
12	521061.41	1270872.55	Картометрический	1.00	-
13	520998.00	1270842.18	Картометрический	1.00	-
14	520960.71	1270816.56	Картометрический	1.00	-
15	520962.56	1270728.68	Картометрический	1.00	-
16	520960.95	1270637.26	Картометрический	1.00	-
1	521135.01	1270645.48	Картометрический	1.00	-
3. Сведения о характерных точках части (частей) границы объекта					
Обозначение характерных точек части границы	Координаты, м		Метод определения координат характерной точки	Средняя квадратическая погрешность положения характерной точки (Mt), м	Описание обозначения точки на местности (при наличии)
	X	Y			
1	2	3	4	5	6
Часть №					
-	-	-	-	-	-

Сведения о местоположении измененных (уточненных) границ объекта							
1. Система координат: -							
2. Сведения о характерных точках границ объекта							
Обозначение характерных точек границ	Существующие координаты, м		Измененные (уточненные) координаты, м		Метод определения координат характерной точки	Средняя квадратическая погрешность положения характерной точки (Mt), м	Описание обозначения точки на местности (при наличии)
	X	Y	X	Y			
1	2	3	4	5	6	7	8
-	-	-	-	-	-	-	-
3. Сведения о характерных точках части (частей) границы объекта							
Часть №							
-	-	-	-	-	-	-	-

».

Приложение № 8
к приказу министерства
архитектуры и градостроительства
Воронежской области
от 21.04.2026 № 45-01-04/180

« Приложение № 4¹
к правилам землепользования и застройки
Лосевского сельского поселения
Семиlukского муниципального района
Воронежской области

**ГРАФИЧЕСКОЕ ОПИСАНИЕ МЕСТОПОЛОЖЕНИЯ ГРАНИЦ
ТЕРРИТОРИАЛЬНЫХ ЗОН ХУТОРА СЕВОСТЬЯНОВКА**

ГРАФИЧЕСКОЕ ОПИСАНИЕ

местоположения границ

Зона застройки индивидуальными жилыми домами хутора Севостьяновка – Ж1/7

(наименование объекта, местоположение границ которого описано (далее - объект))

Раздел 1

Сведения об объекте		
№ п/п	Характеристики объекта	Описание характеристик
1	2	3
1	Местоположение объекта	Воронежская область, Семилукский муниципальный район, Лосевское сельское поселение, хутор Севостьяновка
2	Площадь объекта +/- величина погрешности определения площади (P +/- Дельта P)	-
3	Иные характеристики объекта	-

Сведения о местоположении границ объекта					
1. Система координат: МСК - 36, зона 1					
2. Сведения о характерных точках границ объекта					
Обозначение характерных точек границ	Координаты, м		Метод определения координат характерной точки	Средняя квадратическая погрешность положения характерной точки (Mt), м	Описание обозначения точки на местности (при наличии)
	X	Y			
1	2	3	4	5	6
1	525977.13	1275452.43	Картометрический	1.00	-
2	525916.34	1275494.03	Картометрический	1.00	-
3	525893.22	1275517.47	Картометрический	1.00	-
4	525777.74	1275404.75	Картометрический	1.00	-
5	525641.9	1275253.55	Картометрический	1.00	-
6	525614.04	1275205.21	Картометрический	1.00	-
7	525521.15	1275053.22	Картометрический	1.00	-
8	525511.31	1275025.85	Картометрический	1.00	-
9	525477.89	1275043.77	Картометрический	1.00	-
10	525409.86	1274987.6	Картометрический	1.00	-
11	525299.93	1274847.2	Картометрический	1.00	-
12	525374.02	1274764.36	Картометрический	1.00	-
13	525317.42	1274743.75	Картометрический	1.00	-
14	525287.96	1274635.54	Картометрический	1.00	-
15	525262.84	1274610.32	Картометрический	1.00	-
16	525230.22	1274562.97	Картометрический	1.00	-
17	525162.65	1274507.22	Картометрический	1.00	-
18	525135.77	1274463.13	Картометрический	1.00	-
19	525105.58	1274393.51	Картометрический	1.00	-
20	525042.99	1274329.93	Картометрический	1.00	-
21	525014.05	1274273.94	Картометрический	1.00	-
22	524993.28	1274292.04	Картометрический	1.00	-
23	524957.25	1274292.64	Картометрический	1.00	-
24	524912.96	1274261.86	Картометрический	1.00	-
25	524881.17	1274243.54	Картометрический	1.00	-
26	524869.86	1274196.87	Картометрический	1.00	-
27	524953.34	1274169.72	Картометрический	1.00	-
28	524900.36	1274138.77	Картометрический	1.00	-
29	524886.93	1274109.67	Картометрический	1.00	-
30	524896.34	1274042.77	Картометрический	1.00	-
31	524873.68	1274009.24	Картометрический	1.00	-
32	524838.48	1273993.15	Картометрический	1.00	-
33	524759.89	1273978.3	Картометрический	1.00	-
34	524805.26	1273877.9	Картометрический	1.00	-
35	524805.38	1273836.46	Картометрический	1.00	-

1	2	3	4	5	6
36	524787.28	1273810.49	Картометрический	1.00	-
37	524737.82	1273781.57	Картометрический	1.00	-
38	524705.6	1273763.26	Картометрический	1.00	-
39	524639.65	1273672.87	Картометрический	1.00	-
40	524620.39	1273654.42	Картометрический	1.00	-
41	524611.58	1273625.78	Картометрический	1.00	-
42	524640.61	1273614.38	Картометрический	1.00	-
43	524678.54	1273604.69	Картометрический	1.00	-
44	524683.51	1273580.63	Картометрический	1.00	-
45	524680.25	1273542.28	Картометрический	1.00	-
46	524664.66	1273528.62	Картометрический	1.00	-
47	524636.6	1273519.17	Картометрический	1.00	-
48	524600.43	1273508.52	Картометрический	1.00	-
49	524556.94	1273468.16	Картометрический	1.00	-
50	524515.44	1273466.76	Картометрический	1.00	-
51	524492.88	1273503.72	Картометрический	1.00	-
52	524465.7	1273508.44	Картометрический	1.00	-
53	524386.74	1273459.98	Картометрический	1.00	-
54	524303.61	1273466.5	Картометрический	1.00	-
55	524317.61	1273434.51	Картометрический	1.00	-
56	524317.96	1273410.81	Картометрический	1.00	-
57	524295.65	1273370.72	Картометрический	1.00	-
58	524285.58	1273363.82	Картометрический	1.00	-
59	524270.76	1273363.22	Картометрический	1.00	-
60	524216.2	1273415.39	Картометрический	1.00	-
61	524201.65	1273425.36	Картометрический	1.00	-
62	524170.18	1273434.26	Картометрический	1.00	-
63	524151.68	1273423.85	Картометрический	1.00	-
64	524123.97	1273406.55	Картометрический	1.00	-
65	524118.38	1273381.93	Картометрический	1.00	-
66	524119.47	1273365.85	Картометрический	1.00	-
67	524165.19	1273308.04	Картометрический	1.00	-
68	524145.95	1273290.85	Картометрический	1.00	-
69	523981.86	1273210.79	Картометрический	1.00	-
70	523946.85	1273169.68	Картометрический	1.00	-
71	523925.72	1273105.91	Картометрический	1.00	-
72	523868.92	1273049.27	Картометрический	1.00	-
73	523815.44	1272983.33	Картометрический	1.00	-
74	523769.6	1272942.13	Картометрический	1.00	-
75	523663.26	1272912.78	Картометрический	1.00	-
76	523702.91	1272984.43	Картометрический	1.00	-
77	523635.1	1273045.34	Картометрический	1.00	-
78	523598.66	1273045.7	Картометрический	1.00	-
79	523583.65	1273028.57	Картометрический	1.00	-
80	523592.61	1272994.82	Картометрический	1.00	-
81	523588.83	1272961.75	Картометрический	1.00	-
82	523558.14	1272915.63	Картометрический	1.00	-
83	523494.07	1272952.03	Картометрический	1.00	-

1	2	3	4	5	6
84	523441.14	1272980.12	Картометрический	1.00	-
85	523396.17	1272983.76	Картометрический	1.00	-
86	523365.86	1272970.66	Картометрический	1.00	-
87	523433.84	1272897.9	Картометрический	1.00	-
88	523332.15	1272778.87	Картометрический	1.00	-
89	523285.39	1272764.03	Картометрический	1.00	-
90	523241.67	1272765.82	Картометрический	1.00	-
91	523218.66	1272715.56	Картометрический	1.00	-
92	523248.03	1272676.15	Картометрический	1.00	-
93	523241.58	1272593.09	Картометрический	1.00	-
94	523196.23	1272563.71	Картометрический	1.00	-
95	523157.32	1272515.19	Картометрический	1.00	-
96	523179.51	1272495.68	Картометрический	1.00	-
97	523133	1272444.05	Картометрический	1.00	-
98	523213.16	1272386.98	Картометрический	1.00	-
99	523269.02	1272451.22	Картометрический	1.00	-
100	523272.2	1272413.54	Картометрический	1.00	-
101	523354.77	1272351.68	Картометрический	1.00	-
102	523399.64	1272407.89	Картометрический	1.00	-
103	523641.11	1272710.33	Картометрический	1.00	-
104	523712.83	1272644.2	Картометрический	1.00	-
105	523716.99	1272648.5	Картометрический	1.00	-
106	523712.05	1272650.95	Картометрический	1.00	-
107	523848.79	1272791.82	Картометрический	1.00	-
108	523889.35	1272801.56	Картометрический	1.00	-
109	523984.28	1272867.44	Картометрический	1.00	-
110	524032.59	1272837.13	Картометрический	1.00	-
111	524265.95	1273046.62	Картометрический	1.00	-
112	524317.02	1273057.28	Картометрический	1.00	-
113	524351.73	1273088.56	Картометрический	1.00	-
114	524526.43	1273195.93	Картометрический	1.00	-
115	524538.41	1273201.15	Картометрический	1.00	-
116	524505.28	1273347.25	Картометрический	1.00	-
117	524533.7	1273374.72	Картометрический	1.00	-
118	524556.33	1273331.83	Картометрический	1.00	-
119	524599.61	1273327.33	Картометрический	1.00	-
120	524626.2	1273287.83	Картометрический	1.00	-
121	524640.01	1273310.9	Картометрический	1.00	-
122	524600.76	1273366.29	Картометрический	1.00	-
123	524635.09	1273388.92	Картометрический	1.00	-
124	524745.86	1273466.94	Картометрический	1.00	-
125	524726.2	1273508.93	Картометрический	1.00	-
126	524834.34	1273601.12	Картометрический	1.00	-
127	524917.39	1273681.63	Картометрический	1.00	-
128	525059.76	1273833.07	Картометрический	1.00	-
129	525116.82	1273854.52	Картометрический	1.00	-
130	525128.66	1273874.26	Картометрический	1.00	-
131	525011.72	1273954.77	Картометрический	1.00	-

1	2	3	4	5	6
132	525032.54	1273992.77	Картометрический	1.00	-
133	525056.79	1274054.71	Картометрический	1.00	-
134	525087.1	1274139.44	Картометрический	1.00	-
135	525144.52	1274230.98	Картометрический	1.00	-
136	525166.37	1274246.75	Картометрический	1.00	-
137	525225.96	1274243.14	Картометрический	1.00	-
138	525241.27	1274246.97	Картометрический	1.00	-
139	525253.25	1274256.46	Картометрический	1.00	-
140	525274.14	1274334.47	Картометрический	1.00	-
141	525318.58	1274401.12	Картометрический	1.00	-
142	525399.57	1274470.59	Картометрический	1.00	-
143	525468.88	1274525.43	Картометрический	1.00	-
144	525480.69	1274559.27	Картометрический	1.00	-
145	525475.18	1274594.88	Картометрический	1.00	-
146	525466.7	1274632.71	Картометрический	1.00	-
147	525487.38	1274734.22	Картометрический	1.00	-
148	525512.36	1274773.24	Картометрический	1.00	-
149	525562.67	1274817.09	Картометрический	1.00	-
150	525646.49	1274848.03	Картометрический	1.00	-
151	525655.22	1274926.38	Картометрический	1.00	-
152	525673.15	1274992.08	Картометрический	1.00	-
153	525637.18	1275010.19	Картометрический	1.00	-
154	525704.69	1275119.37	Картометрический	1.00	-
155	525740.49	1275177.27	Картометрический	1.00	-
1	525977.13	1275452.43	Картометрический	1.00	-

3. Сведения о характерных точках части (частей) границы объекта

Обозначение характерных точек части границы	Координаты, м		Метод определения координат характерной точки	Средняя квадратическая погрешность положения характерной точки (Mt), м	Описание обозначения точки на местности (при наличии)
	X	Y			
1	2	3	4	5	6
Часть №					
-	-	-	-	-	-

Раздел 3

Сведения о местоположении измененных (уточненных) границ объекта							
1. Система координат: -							
2. Сведения о характерных точках границ объекта							
Обозначение характерных точек границ	Существующие координаты, м		Измененные (уточненные) координаты, м		Метод определения координат характерной точки	Средняя квадратическая погрешность положения характерной точки (Mt), м	Описание обозначения точки на местности (при наличии)
	X	Y	X	Y			
1	2	3	4	5	6	7	8
-	-	-	-	-	-	-	-
3. Сведения о характерных точках части (частей) границы объекта							
Часть №							
-	-	-	-	-	-	-	-

».