

**Управление по охране объектов культурного наследия
Воронежской области**

П Р И К А З

12 марта 2026 г.

№ 71-01-05/32

Воронеж

**О включении объектов археологического наследия в перечень
выявленных объектов культурного наследия Воронежской области и
утверждении границ их территорий**

В соответствии со статьями 3.1, 16.1 Федерального закона от 25.06.2002 № 73-ФЗ «Об объектах культурного наследия (памятниках истории и культуры) народов Российской Федерации», Законом Воронежской области от 05.05.2015 № 46-ОЗ «Об особенностях правового регулирования отношений, связанных с сохранением, использованием, популяризацией и государственной охраной объектов культурного наследия на территории Воронежской области», Положением об управлении по охране объектов культурного наследия Воронежской области, утвержденным постановлением Правительства Воронежской области от 13.04.2015 № 275, в целях государственной охраны объектов культурного наследия (памятников истории и культуры)

п р и к а з ы в а ю:

1. Включить в перечень выявленных объектов культурного наследия Воронежской области следующие объекты археологического наследия, расположенные на территории Аннинского муниципального района Воронежской области:

- «Поселение 1 у с. Николаевка Аннинского района»;

- «Поселение 2 у с. Николаевка Аннинского района»

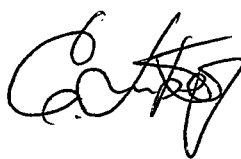
2. Утвердить границы территорий выявленных объектов культурного наследия, расположенных на территории Аннинского муниципального района Воронежской области, согласно приложению к настоящему приказу.

3. Особый режим использования земельных участков, в границах которых располагается выявленный объект археологического наследия, установлен статьей 5.1 Федерального закона от 25.06.2002 года № 73-ФЗ «Об объектах культурного наследия (памятниках истории и культуры) народов Российской Федерации».

4. Начальнику отдела государственной охраны (Шевченко) направить уведомление о выявленном объекте культурного наследия Воронежской области собственникам (пользователям) земельных участков, в орган регистрации прав и органы местного самоуправления муниципальных образований в установленный действующим законодательством срок.

5. Контроль за исполнением настоящего приказа оставляю за собой.

Руководитель управления



С.Н. Третьяков

УТВЕРЖДЕНЫ
приказом управления по охране
объектов культурного наследия
Воронежской области
от 12.03.2026 № 71-01-05/32

1. Границы территории выявленного объекта археологического наследия «Поселение 1 у с. Николаевка Аннинского района», месторасположение: Воронежская область, Аннинский район, на левом берегу р. Тойда, в 0,625 км к юго-юго-востоку от ж/д моста через р. Тойда, в 2,730 км к северо-северо-западу от с. Николаевка (ул. Набережная, д. 42А), в 4,629 км к северу от объекта культурного наследия регионального значения «Могила Героя Советского Союза Спахова Ф.Я.» в с. Николаевка, в пределах земельных участков с кадастровыми номерами 36:01:0700003:16, 36:01:0700003:17

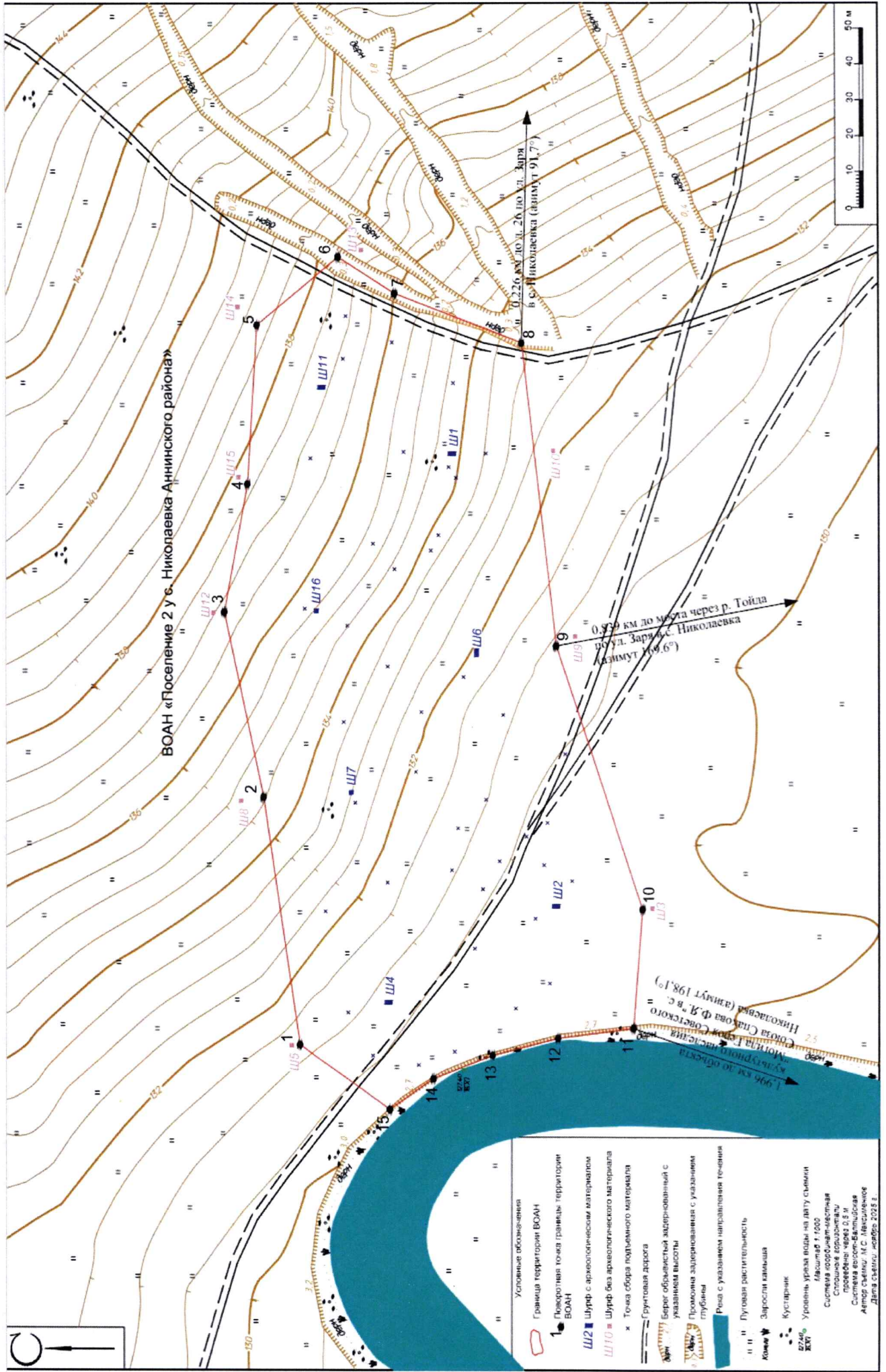
1.1. Графическое описание местоположения границ территории выявленного объекта археологического наследия

1.2. Координаты характерных точек границ территории выявленного объекта археологического наследия

Обозначение (номер) характерной точки	Координаты характерных точек во Всемирной геодезической системе координат (WGS-84)		Координаты характерных точек в местной системе координат (МСК-36)	
	Северной широты	Восточной долготы	X	Y
1	51.557407035	40.269785035	501993.29	2165949.49
2	51.557432681	40.270161426	501995.71	2165975.64
3	51.557366595	40.270802841	501987.62	2166020.00
4	51.557339108	40.271674519	501983.56	2166080.40
5	51.556847520	40.271377999	501929.21	2166058.93
6	51.556643964	40.270998413	501907.00	2166032.23
7	51.556118996	40.270525003	501849.14	2165998.43
8	51.556180708	40.269912849	501856.71	2165956.09
9	51.556418592	40.269613371	501883.52	2165935.76
10	51.556502517	40.269132990	501893.41	2165902.60
11	51.556715706	40.268983549	501917.30	2165892.63
12	51.556830679	40.269158279	501929.89	2165904.96
13	51.556908070	40.269488299	501938.12	2165927.99
14	51.556968785	40.269579255	501944.77	2165934.41
15	51.557209658	40.269733909	501971.39	2165945.58
16	51.557342265	40.269745086	501986.13	2165946.60
1	51.557407035	40.269785035	501993.29	2165949.49

2. Границы территории выявленного объекта археологического наследия «Поселение 2 у с. Николаевка Аннинского района», месторасположение: Воронежская область, Аннинский район, на левом берегу р. Тойда, в 0,839 км к северо-северо-западу от моста через р. Тойда (с. Николаевка, ул. Заря), в 0,226 км к западу от с. Николаевка (ул. Заря, д. 26), в 1,996 км к северо-северо-востоку от объекта культурного наследия регионального значения «Могила Героя Советского Союза Спахова Ф.Я.» в с. Николаевка, в пределах кадастровых кварталов 36:01:0280001, 36:01:0700003

2.1. Графическое описание местоположения границ территории выявленного объекта археологического наследия



2.2. Координаты характерных точек границ территории выявленного объекта археологического наследия

Обозначение (номер) характерной точки	Координаты характерных точек во Всемирной геодезической системе координат (WGS-84)		Координаты характерных точек в местной системе координат (МСК-36)	
	Северной широты	Восточной долготы	X	Y
1	51.532598386	40.282940948	499218.19	2166816.55
2	51.532702433	40.283929889	499228.64	2166885.36
3	51.532811001	40.284667085	499239.88	2166936.71
4	51.532755933	40.285180441	499233.17	2166972.23
5	51.532737461	40.285818506	499230.39	2167016.47
6	51.532528799	40.286096510	499206.86	2167035.38
7	51.532381817	40.285953655	499190.67	2167025.20
8	51.532050634	40.285764331	499154.04	2167011.46
9	51.531950361	40.284553938	499144.26	2166927.29
10	51.531715394	40.283507206	499119.31	2166854.23
11	51.531734064	40.283030269	499121.93	2166821.17
12	51.531930173	40.282984325	499143.8	2166818.34
13	51.532099226	40.282911999	499162.69	2166818.34
14	51.532251085	40.282810724	499179.70	2166806.88
15	51.532362956	40.282684272	499192.29	2166798.31
1	51.532598386	40.282940948	499218.19	2166816.55