

**Управление по охране объектов культурного наследия
Воронежской области**

П Р И К А З

16 февраля 2026 г.

№ 71-01-05/21

Воронеж

Об утверждении границ территорий объектов археологического наследия федерального значения, расположенных на территории Воронежской области

В соответствии с Федеральным законом от 25.06.2002 № 73-ФЗ «Об объектах культурного наследия (памятниках истории и культуры) народов Российской Федерации», Законом Воронежской области от 05.05.2015 № 46-ОЗ «Об особенностях правового регулирования отношений, связанных с сохранением, использованием, популяризацией и государственной охраной объектов культурного наследия на территории Воронежской области», Положением об управлении по охране объектов культурного наследия Воронежской области, утвержденным постановлением Правительства Воронежской области от 13.04.2015 № 275, в целях государственной охраны объектов культурного наследия (памятников истории и культуры)

п р и к а з ы в а ю:

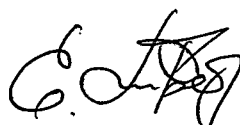
1. Утвердить границы территорий объектов археологического наследия федерального значения, расположенных на территории Воронежской области, согласно приложению к настоящему приказу.

2. Особый режим использования земельных участков, в границах которых располагается объект археологического наследия, установлен статьей 5.1 Федерального закона от 25.06.2002 года № 73-ФЗ «Об объектах

культурного наследия (памятниках истории и культуры) народов Российской Федерации».

3. Контроль за исполнением настоящего приказа оставляю за собой.

Руководитель управления

A handwritten signature in black ink, appearing to be 'С.Н. Третьяков', written in a cursive style.

С.Н. Третьяков

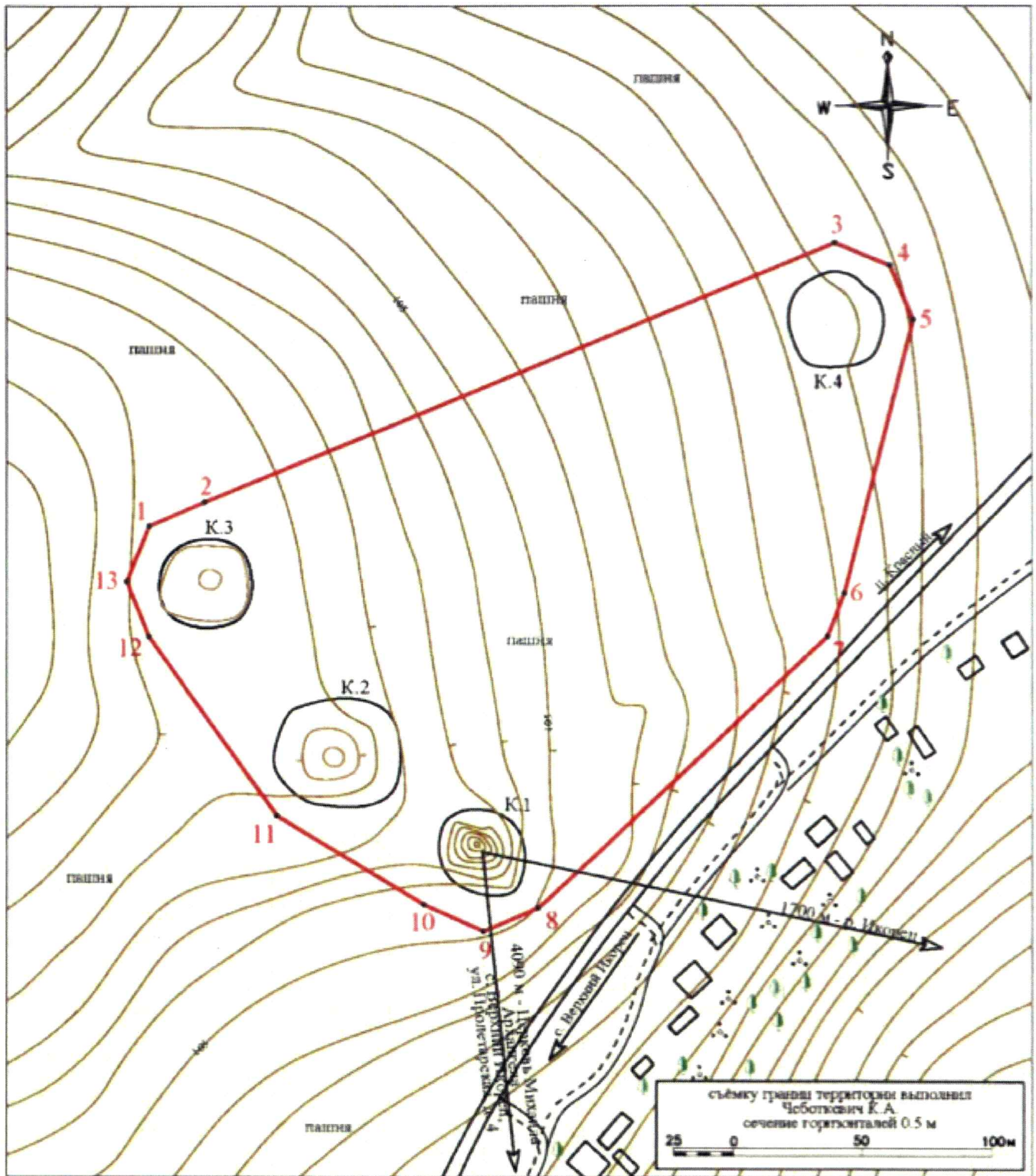
Приложение

УТВЕРЖДЕНЫ
приказом управления по охране
объектов культурного наследия
Воронежской области
от 16.02.2026 № 71-01-05/21







**Границы территорий объектов археологического наследия
федерального значения, расположенных на территории
Воронежской области**

**1. Границы территории объекта археологического наследия
федерального значения «Курганная группа 1 у с. Верхний Игорец»,
Воронежская область, Бобровский район, 1 надпойменная терраса р.
Игорец, 0,25 км западнее северной окраины с. В. Игорец (р-н Чибисовка)
(уточнённое местоположение: Воронежская область, Бобровский район,
в 4090 м к северо-северо-западу от церкви во имя Св. Архистратига
Михаила (с. Верхний Игорец, ул. Пролетарская, д. 4), в 1700 м к западо-
северо-западу от р. Игорец)**

**1.1. Графическое описание местоположения границ территории
объекта археологического наследия**



Условные обозначения :

-  - граница территории ОАН
-  1 - обозначение характерной точки границы территории ОАН
-  - граница насыпи кургана
-  - деревья
-  - кустарник
-  - грунтовая дорога

1.2. Координаты характерных точек границ территории объекта археологического наследия

Обозначение (номер) характерной точки	Координаты характерных точек во Всемирной геодезической системе координат (WGS-84)		Координаты характерных точек в местной системе координат (МСК-36)	
	северной широты	восточной долготы	X	Y
1	51.2185561	39.7938432	464952.98	2132074.87
2	51.2186505	39.7941765	464962.95	2132098.39
3	51.2196698	39.7979300	465070.31	2132363.22
4	51.2195915	39.7982659	465061.06	2132386.48
5	51.2193913	39.7984127	465038.55	2132396.23
6	51.2183673	39.7980338	464925.25	2132367.15
7	51.2182052	39.7979381	464907.37	2132360.05
8	51.2171675	39.7962355	464794.67	2132238.45
9	51.2170763	39.7959105	464785.05	2132215.51
10	51.2171701	39.7955518	464796.05	2132190.69
11	51.2174879	39.7946540	464832.85	2132128.78
12	51.2181443	39.7938557	464907.14	2132074.69
13	51.2183474	39.7937170	464929.97	2132065.52
1	51.2185561	39.7938432	464952.98	2132074.87

2. Границы территории объекта археологического наследия федерального значения «Курганная группа 2 у с. Верхний Игорец», Воронежская область, Бобровский район, 1 надпойменная терраса реки Игорец, 0,1 км северо-западнее северной окраины с. В. Игорец (уточненное местоположение: Воронежская область, Бобровский район, в 4700 м к северо-северо-востоку от церкви во имя Св. Архистратига Михаила (с. Верхний Игорец, ул. Пролетарская, д. 4), в 1360 м к северо-западу от р. Игорец)

2.1. Графическое описание местоположения границ территории объекта археологического наследия

2.2. Координаты характерных точек границ территории объекта археологического наследия

Обозначение (номер) характерной точки	Координаты характерных точек во Всемирной геодезической системе координат (WGS-84)		Координаты характерных точек в местной системе координат (МСК-36)	
	Северной широты	Восточной долготы	X	Y
1	51.2253252	39.8055142	465687.30	2132907.41
2	51.2253818	39.8057419	465693.23	2132923.47
3	51.2252877	39.8060389	465682.30	2132943.97
4	51.2236063	39.8078616	465492.34	2133067.02
5	51.2234376	39.8079822	465473.39	2133075.01
6	51.2232477	39.8078447	465452.49	2133064.93
7	51.2216098	39.8053886	465274.20	2132889.20
8	51.2215342	39.8051282	465266.20	2132870.82
9	51.2217216	39.8035180	465289.62	2132758.81
10	51.2217724	39.8033034	465295.61	2132743.95
11	51.2218930	39.8032134	465309.17	2132737.97
12	51.2228998	39.8036485	465420.48	2132770.92
13	51.2230456	39.8037349	465436.55	2132777.33
14	51.2248643	39.8047573	465637.24	2132853.37
15	51.2250189	39.8048677	465654.26	2132861.48
1	51.2253252	39.8055142	465687.30	2132907.41

3. Границы территории объекта археологического наследия федерального значения «Курганная группа 2 у пос. Нескучный», Воронежская область, Бобровский район, 2 надпойменная терраса правого берега реки Икорец, 1,5 км западнее животноводческого комплекса пос. Нескучный (уточненное местоположение: Воронежская область, Бобровский район, в 3860 м к юго-юго-западу от церкви во имя Св. Архистратига Михаила (с. Верхний Икорец, ул. Пролетарская, д. 4), в 1000 м к западо-северо-западу от р. Икорец)

3.1. Графическое описание местоположения границ территории объекта археологического наследия

3.2. Координаты характерных точек границ территории объекта археологического наследия

Обозначение (номер) характерной точки	Координаты характерных точек во Всемирной геодезической системе координат (WGS-84)		Координаты характерных точек в местной системе координат (МСК-36)	
	Северной широты	Восточной долготы	X	Y
1	51.1485433	39.7816567	457184.32	2131043.20
2	51.1486344	39.7819705	457193.94	2131065.39
3	51.1485442	39.7823032	457183.37	2131088.44
4	51.1478077	39.7827804	457100.66	2131119.93
5	51.1475112	39.7827090	457067.80	2131114.17
6	51.1474096	39.7820638	457057.53	2131068.77
7	51.1475609	39.7816912	457074.98	2131043.08
8	51.1477864	39.7813187	457100.66	2131017.61
9	51.1479785	39.7813776	457121.94	2131022.22
10	51.1483551	39.7815464	457163.55	2131035.00
1	51.1485433	39.7816567	457184.32	2131043.20

4. Границы территории объекта археологического наследия федерального значения «Курганный могильник 1 у с. Юдановка», Воронежская область, Бобровский район, левый берег р. Игорец, 4,5 км юго-восточнее с. Юдановка (уточненное местоположение: Воронежская область, Бобровский район, в 5240 м к юго-востоку от Юдановской средней общеобразовательной школы (с. Юдановка, ул. Советская, д. 11Б), в 818 м к востоко-северо-востоку от р. Игорец)

4.1. Графическое описание местоположения границ территории объекта археологического наследия

4.2. Координаты характерных точек границ территории объекта археологического наследия

Обозначение (номер) характерной точки	Координаты характерных точек во Всемирной геодезической системе координат (WGS-84)		Координаты характерных точек в местной системе координат (МСК-36)	
	Северной широты	Восточной долготы	X	Y
1	51.2264300	39.8560619	465730.78	2136440.94
2	51.2265469	39.8564199	465743.22	2136466.23
3	51.2264411	39.8567844	465730.90	2136491.43
4	51.2251595	39.8583558	465585.90	2136598.04
5	51.2249544	39.8584888	465562.87	2136606.82
6	51.2247361	39.8583561	465538.79	2136597.02
7	51.2246376	39.8580121	465528.37	2136572.75
8	51.2250671	39.8552400	465580.43	2136380.17
9	51.2251676	39.8548853	465592.17	2136355.64
10	51.2253579	39.8547794	465613.50	2136348.72
11	51.2255518	39.8549139	465634.86	2136358.59
1	51.2264300	39.8560619	465730.78	2136440.94

5. Границы территории объекта археологического наследия федерального значения «Курганный могильник 2 у с. Юдановка», Бобровский район, левый берег р. Икорец, 2,5 км юго-восточнее с. Юдановка (уточненное местоположение: Воронежская область, Бобровский район, в 2720 м к юго-востоку от Юдановской средней общеобразовательной школы (с. Юдановка, ул. Советская, д. 11Б), в 940 м северо-востоку от р. Икорец)

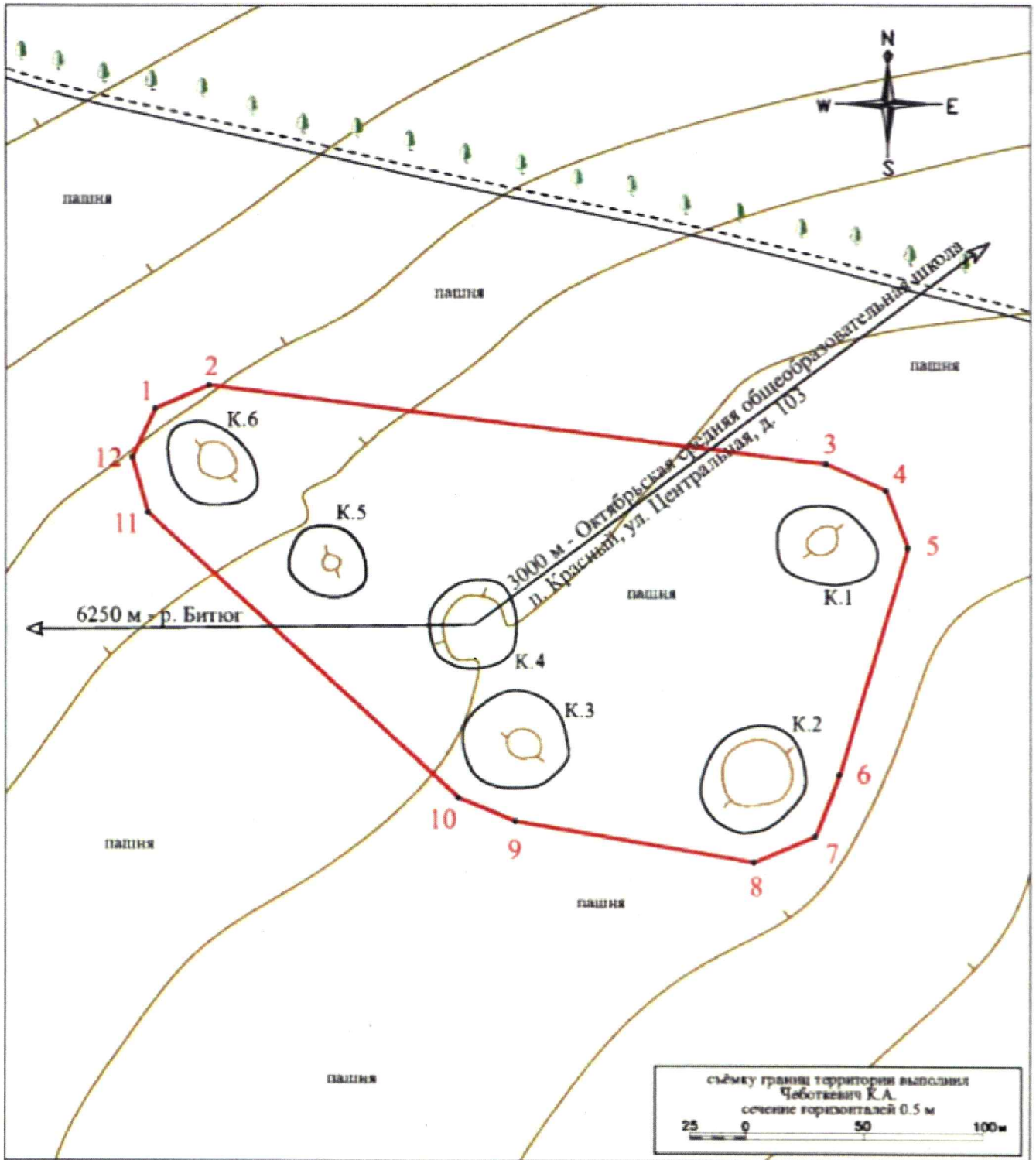
5.1. Графическое описание местоположения границ территории объекта археологического наследия

5.2. Координаты характерных точек границ территории объекта археологического наследия






Обозначение (номер) характерной точки	Координаты характерных точек во Всемирной геодезической системе координат (WGS-84)		Координаты характерных точек в местной системе координат (МСК-36)	
	Северной широты	Восточной долготы	X	Y
1	51.2537934	39.8569845	468773.34	2136572.79
2	51.2538752	39.8572781	468781.98	2136593.48
3	51.2529051	39.8629934	468665.25	2136990.07
4	51.2528165	39.8633292	468654.88	2137013.30
5	51.2526294	39.8634541	468633.87	2137021.56
6	51.2524300	39.8633388	468611.87	2137013.02
7	51.2501733	39.8617980	468363.20	2136899.91
8	51.2500541	39.8617257	468350.05	2136894.57
9	51.2499987	39.8615304	468344.19	2136880.80
10	51.2500560	39.8613202	468350.89	2136866.27
11	51.2516234	39.8567792	468532.26	2136553.11
12	51.2527363	39.8557885	468657.59	2136486.69
13	51.2528731	39.8556777	468672.98	2136479.29
14	51.2530082	39.8557699	468687.87	2136486.06
1	51.2537934	39.8569845	468773.34	2136572.79

6. Границы территории объекта археологического наследия федерального значения «Курганный могильник у пос. Советский», Воронежская область, Бобровский район, водораздел, 2 км северо-западнее пос. Советский (уточненное местоположение: Воронежская область, Бобровский район, в 3000 м к юго-западу от Октябрьской средней общеобразовательной школы (п. Красный, ул. Центральная, д. 103), в 6250 м к востоку от р. Битюг)

6.1. Графическое описание местоположения границ территории объекта археологического наследия



Условные обозначения :

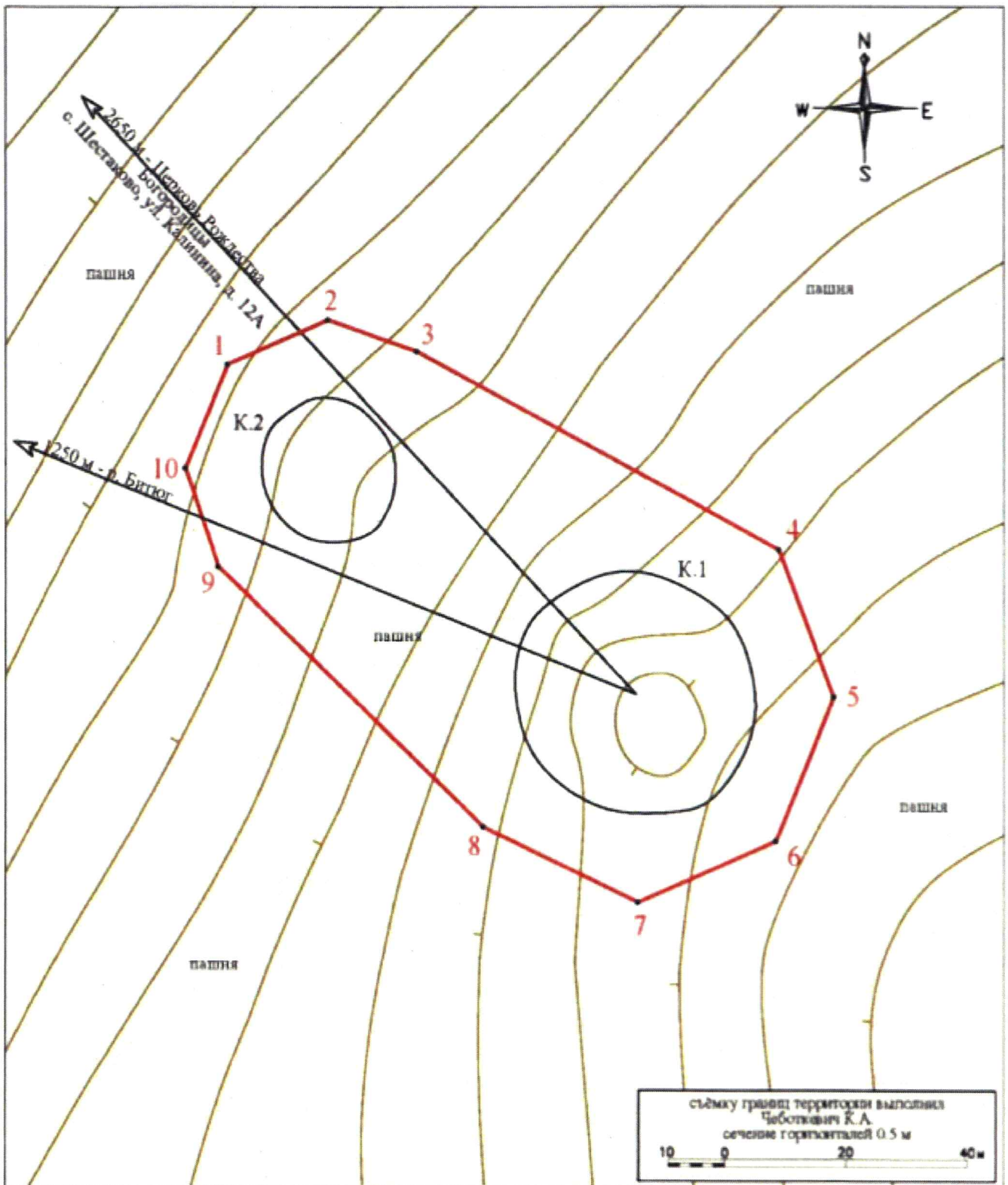
-  - граница территории ОАН
-  1 - обозначение характерной точки границы территории ОАН
-  - граница насыпи кургана
-  - деревья
-  - грунтовая дорога

6.2. Координаты характерных точек границ территории объекта археологического наследия




Обозначение (номер) характерной точки	Координаты характерных точек во Всемирной геодезической системе координат (WGS-84)		Координаты характерных точек в местной системе координат (МСК-36)	
	Северной широты	Восточной долготы	X	Y
1	50.8858959	40.1792695	427398.20	2158346.31
2	50.8859885	40.1795956	427408.10	2158369.44
3	50.8857286	40.1833384	427374.54	2158632.30
4	50.8856327	40.1837046	427363.42	2158657.88
5	50.8854159	40.1838428	427339.13	2158667.18
6	50.8845428	40.1834543	427242.48	2158638.13
7	50.8843061	40.1833151	427216.33	2158627.87
8	50.8842019	40.1829497	427205.20	2158601.96
9	50.8843418	40.1815013	427222.55	2158500.31
10	50.8844280	40.1811522	427232.57	2158475.91
11	50.8854984	40.1792356	427354.03	2158343.15
12	50.8857075	40.1791361	427377.40	2158336.55
1	50.8858959	40.1792695	427398.20	2158346.31

7. Границы территории объекта археологического наследия федерального значения «Курганный могильник 2 у с. Шестаково», Воронежская область, Бобровский район, левый берег р. Битюг 3 км юго-восточнее церкви с. Шестаково (уточненное местоположение: Воронежская область, Бобровский район, в 2650 м к юго-востоку от церкви в честь Рождества Пресвятой Богородицы (с. Шестаково, ул. Калинина, д. 12А), в 1250 м к юго-востоку от р. Битюг)

7.1. Графическое описание местоположения границ территории объекта археологического наследия



Условные обозначения :

-  - граница территории ОАН
-  - обозначение характерной точки границы территории ОАН
-  - граница насыпи кургана

7.2. Координаты характерных точек границ территории объекта археологического наследия

Обозначение (номер) характерной точки	Координаты характерных точек во Всемирной геодезической системе координат (WGS-84)		Координаты характерных точек в местной системе координат (МСК-36)	
	Северной широты	Восточной долготы	X	Y
1	50.7821194	40.0695071	415996.47	2150401.86
2	50.7821845	40.0697384	416003.40	2150418.32
3	50.7821426	40.0699484	415998.46	2150433.03
4	50.7818735	40.0708001	415967.38	2150492.52
5	50.7816681	40.0709344	415944.34	2150501.56
6	50.7814641	40.0708053	415921.82	2150492.02
7	50.7813744	40.0704864	415912.28	2150469.34
8	50.7814757	40.0701229	415924.04	2150443.93
9	50.7818340	40.0694939	415964.74	2150400.32
10	50.7819719	40.0694134	415980.18	2150394.94
1	50.7821194	40.0695071	415996.47	2150401.86

8. Границы территории объекта археологического наследия федерального значения «Курганный могильник у пос. Слобода», Воронежская область, Бобровский район, водораздел, 0,5 км северозападнее шоссе Бобров - Таловая, напротив отметки «37 км», в 10 км юго-восточнее пос. Слобода (уточнённое местоположение: Воронежская область, Бобровский район, в 7160 м к юго-юго-западу от Хреновской средней школы № 1 (с. Слобода, ул. Большая, д. 1), в 15100 м к юго-востоку от р. Битюг)

8.1. Графическое описание местоположения границ территории объекта археологического наследия

8.2. Координаты характерных точек границ территории объекта археологического наследия

Обозначение (номер) характерной точки	Координаты характерных точек во Всемирной геодезической системе координат (WGS-84)		Координаты характерных точек в местной системе координат (МСК-36)	
	Северной широты	Восточной долготы	X	Y
1	51.0661797	40.2861217	447326.09	2166190.79
2	51.0662527	40.2863943	447333.90	2166210.03
3	51.0661878	40.2866628	447326.37	2166228.73
4	51.0646849	40.2889232	447156.62	2166384.46
5	51.0645609	40.2890030	447142.73	2166389.83
6	51.0644281	40.2889197	447128.05	2166383.75
7	51.0643716	40.2887189	447121.99	2166369.58
8	51.0643672	40.2880889	447122.22	2166325.41
9	51.0644436	40.2876425	447131.22	2166294.26
10	51.0645101	40.2873825	447138.93	2166276.15
11	51.0658436	40.2861088	447288.72	2166189.28
12	51.0660014	40.2860096	447306.39	2166182.61
1	51.0661797	40.2861217	447326.09	2166190.79

9. Границы территории объекта археологического наследия федерального значения «Курганный могильник у с. Семено-Александровка», Воронежская область, Бобровский район, водораздел, 0,2 км западнее шоссе Бобров - Мечетка, у МТФ с. Александровка (уточненное местоположение: Воронежская область, Бобровский район, в 2030 м к юго-юго-западу от церкви в честь Введения во храм Пресвятой Богородицы (с. Семёно-Александровка, ул. Красная Звезда, д. 155), в 11900 к востоко-юго-востоку от р. Битюг)

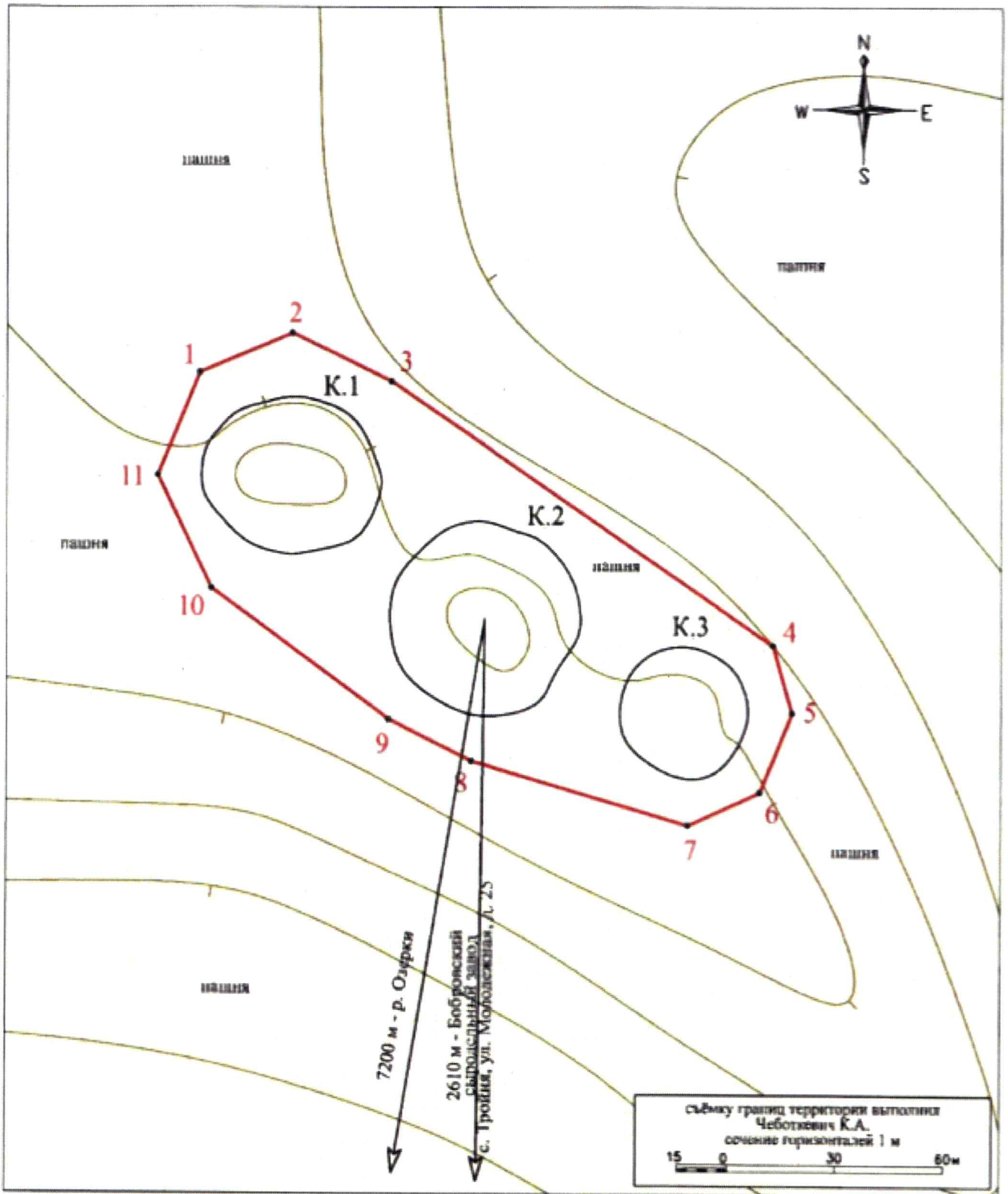
9.1. Графическое описание местоположения границ территории объекта археологического наследия

9.2. Координаты характерных точек границ территории объекта археологического наследия

Обозначение (номер) характерной точки	Координаты характерных точек во Всемирной геодезической системе координат (WGS-84)		Координаты характерных точек в местной системе координат (МСК-36)	
	Северной широты	Восточной долготы	X	Y
1	51.0223384	40.2067953	442542.44	2160545.93
2	51.0224167	40.2070497	442550.85	2160563.93
3	51.0221691	40.2080584	442522.07	2160634.22
4	51.0217276	40.2095062	442471.20	2160734.95
5	51.0215597	40.2096186	442452.39	2160742.51
6	51.0213962	40.2095088	442434.34	2160734.50
7	51.0213303	40.2092651	442427.30	2160717.27
8	51.0215011	40.2080021	442447.83	2160628.98
9	51.0215706	40.2077493	442455.87	2160611.38
10	51.0220592	40.2067986	442511.38	2160545.62
11	51.0222014	40.2067162	442527.30	2160540.11
1	51.0223384	40.2067953	442542.44	2160545.93

10. Границы территории объекта археологического наследия федерального значения «Курганный могильник у с. Тройня», Воронежская область, Бобровский район, водораздел, 2 км северо-западнее с. Тройня, 0,5 км северо-восточнее грунтовой дороги Тройня - Шестикурганный (уточненное местоположение: Воронежская область, Бобровский район, в 2610 м к северу от Бобровского сыродельного завода (с. Тройня, ул. Молодежная, д. 25), в 7200 м к северо-северо-востоку от р. Озерки)

10.1. Графическое описание местоположения границ территории объекта археологического наследия

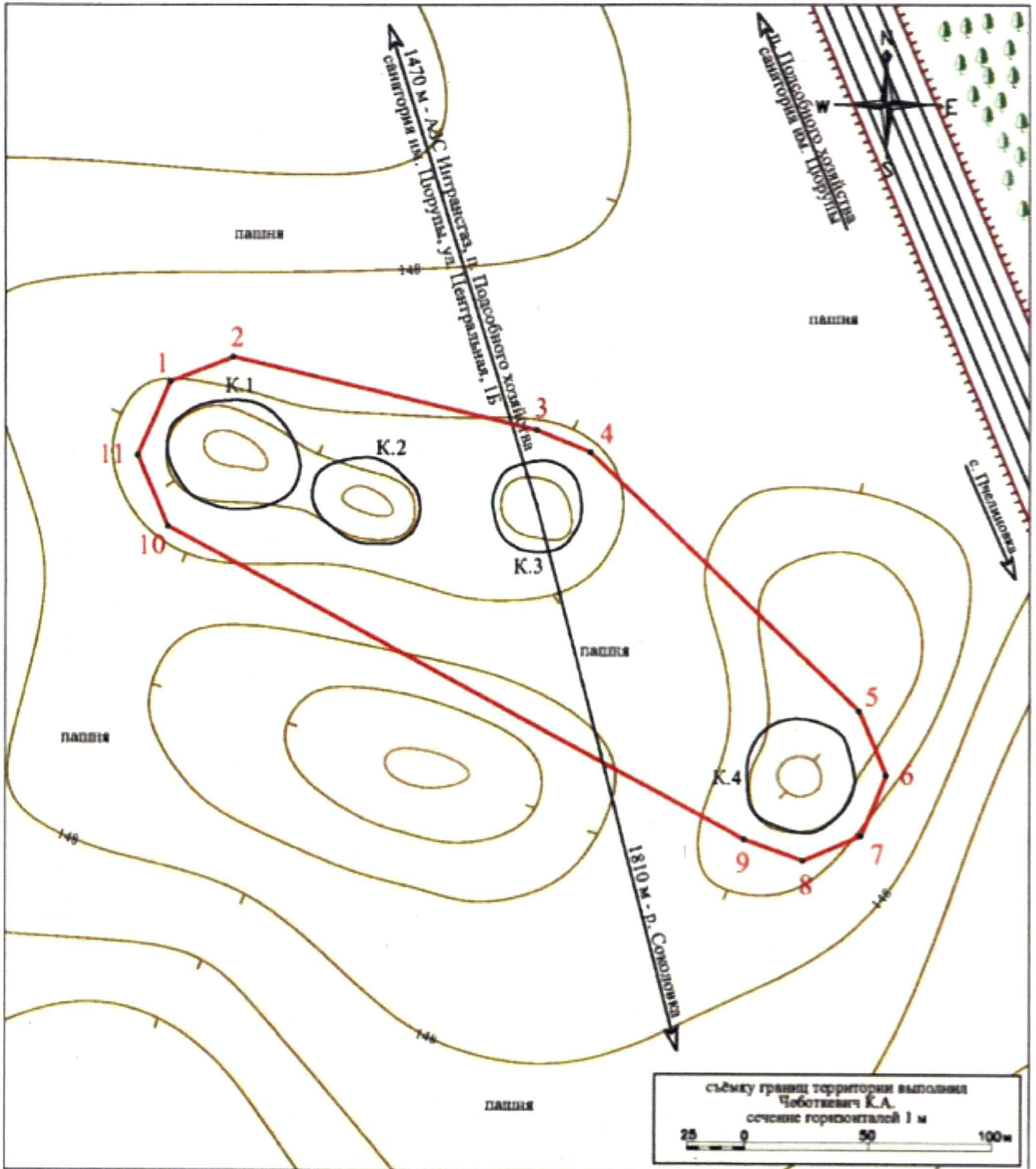


10.2. Координаты характерных точек границ территории объекта археологического наследия





Обозначение (номер) характерной точки	Координаты характерных точек во Всемирной геодезической системе координат (WGS-84)		Координаты характерных точек в местной системе координат (МСК-36)	
	Северной широты	Восточной долготы	X	Y
1	51.0602494	40.4281985	446514.04	2176140.20
2	51.0603448	40.4285648	446524.29	2176166.03
3	51.0602353	40.4289630	446511.71	2176193.77
4	51.0596274	40.4304906	446442.55	2176299.89
5	51.0594679	40.4305704	446424.73	2176305.24
6	51.0592801	40.4304473	446403.96	2176296.31
7	51.0591991	40.4301627	446395.24	2176276.23
8	51.0593426	40.4293009	446412.06	2176216.04
9	51.0594370	40.4289719	446422.89	2176193.12
10	51.0597395	40.4282570	446457.26	2176143.48
11	51.0600052	40.4280388	446487.04	2176128.61
1	51.0602494	40.4281985	446514.04	2176140.20

11. Границы территории объекта археологического наследия федерального значения «Курганная могильник у подсобного хозяйства санатория им. Цюрупы», Воронежская область, Бобровский район, водораздел, 1 км западнее подсобного х-ва санатория им. Цюрупы, 2 км севернее шоссе Москва - Ростов (уточненное местоположение: Воронежская область, Лискинский район, в 1470 м к юго-юго-востоку от АЗС «Интрансгаз» (п. подсобного хозяйства санатория им. Цюрупы, ул. Центральная, 1Б), в 1810 м к северо-северо-западу от р. Соколовка)

11.1. Графическое описание местоположения границ территории объекта археологического наследия



Условные обозначения :

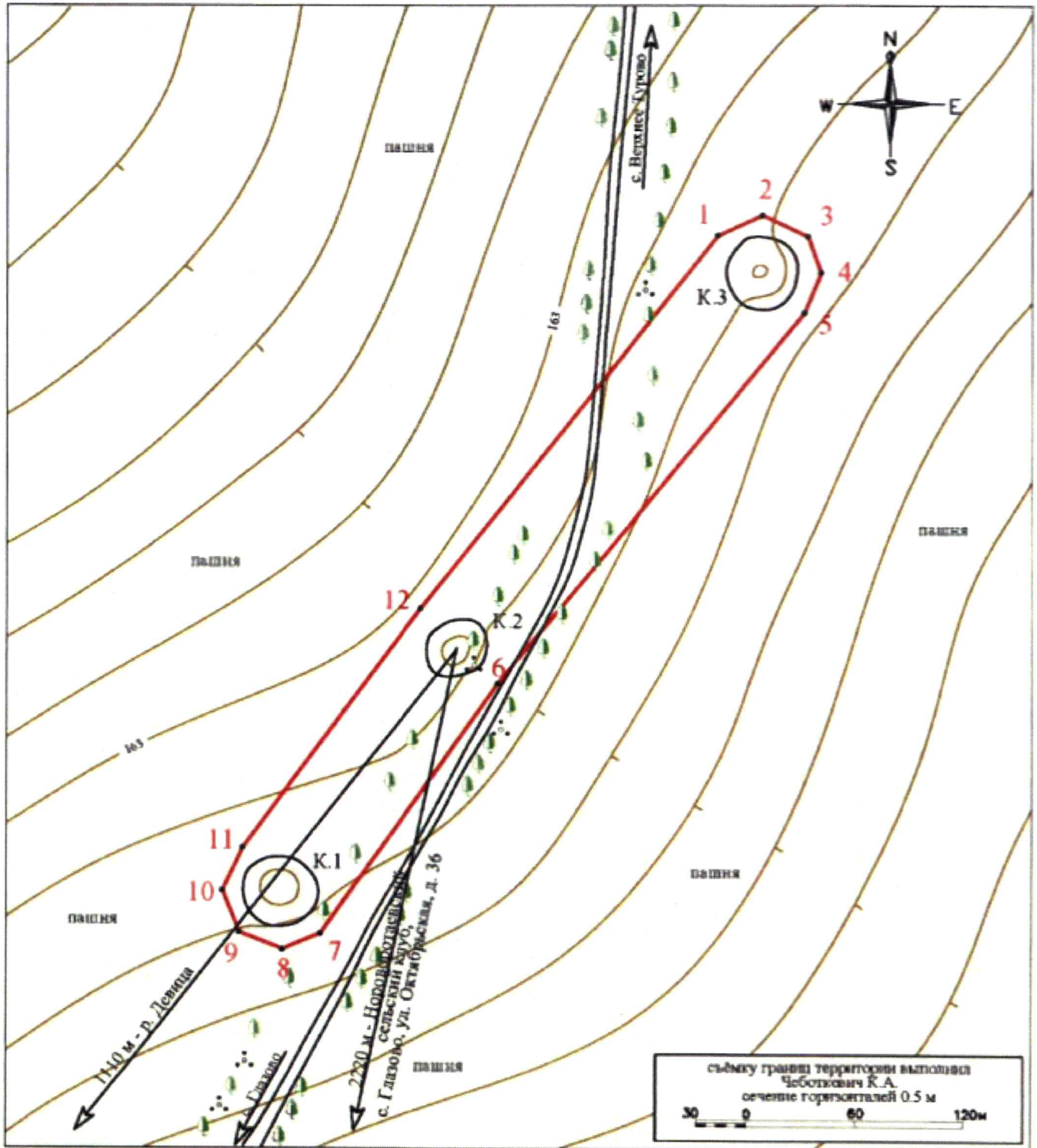
-  - граница территории ОАН
-  1 - обозначение характерной точки границы территории ОАН
-  - граница насыпи кургана
-  - деревья

11.2. Координаты характерных точек границ территории объекта археологического наследия

Обозначение (номер) характерной точки	Координаты характерных точек во Всемирной геодезической системе координат (WGS-84)		Координаты характерных точек в местной системе координат (МСК-36)	
	Северной широты	Восточной долготы	X	Y
1	51.0222895	39.8597719	442667.87	1346689.44
2	51.0223823	39.8601314	442678.66	1346714.47
3	51.0221445	39.8618905	442654.51	1346838.38
4	51.0220710	39.8621965	442646.74	1346860.00
5	51.0211610	39.8637793	442547.59	1346972.95
6	51.0209339	39.8639424	442522.54	1346984.87
7	51.0207153	39.8638058	442498.04	1346975.74
8	51.0206198	39.8634745	442486.98	1346952.69
9	51.0206922	39.8631333	442494.59	1346928.60
10	51.0217689	39.8597746	442609.96	1346690.71
11	51.0220222	39.8595913	442637.90	1346677.32
1	51.0222895	39.8597719	442667.87	1346689.44

12. Границы территории объекта археологического наследия федерального значения «с. Глазово, курганная группа», Воронежская область, Нижнедевицкий район, левый берег р. Девица у шоссе Нижнедевицк - Глазово, в 1 км к северу от ж/б моста через р. Девица (уточненное местоположение: Воронежская область, Нижнедевицкий район, в 2200 м к северо-северо-востоку от Нововоротаевского сельского клуба (с. Глазово, ул. Октябрьская, д. 36), в 1110 м к северо-востоку от р. Девица)

12.1. Графическое описание местоположения границ территории объекта археологического наследия



Условные обозначения :

- - граница территории ОАН
- 1 - обозначение характерной точки границы территории ОАН
- граница насыпи кургана
- - деревья
- - кустарник

12.2. Координаты характерных точек границ территории объекта археологического наследия

Обозначение (номер) характерной точки	Координаты характерных точек во Всемирной геодезической системе координат (WGS-84)		Координаты характерных точек в местной системе координат (МСК-36)	
	Северной широты	Восточной долготы	X	Y
1	51.5231313	38.5408648	497488.33	1254108.01
2	51.5232346	38.5412219	497499.85	1254132.79
3	51.5231273	38.5415836	497487.94	1254157.90
4	51.5229426	38.5416888	497467.39	1254165.22
5	51.5227395	38.5415559	497444.79	1254156.01
6	51.5208656	38.5390979	497236.17	1253985.57
7	51.5196027	38.5376867	497095.58	1253887.73
8	51.5195227	38.5373814	497086.67	1253866.54
9	51.5196082	38.5370333	497096.16	1253842.37
10	51.5198197	38.5368965	497119.69	1253832.86
11	51.5200370	38.5370611	497143.87	1253844.27
12	51.5212465	38.5384827	497278.51	1253942.84
1	51.5231313	38.5408648	497488.33	1254108.01

13. Границы территории объекта археологического наследия федерального значения «с. Князевка, курганная группа 1», Воронежская область, Нижнедевицкий район, правый берег р. Россошка, 0,8 км к востоко-северо-востоку от окраины хут. Князевка (уточненное местоположение: Воронежская область, Нижнедевицкий район, в 3680 м к востоко-северо-востоку от Нороворотаевского сельского клуба (с. Глазово, ул. Октября, д. 36), в 536 м к северо-востоку от р. Россошка)

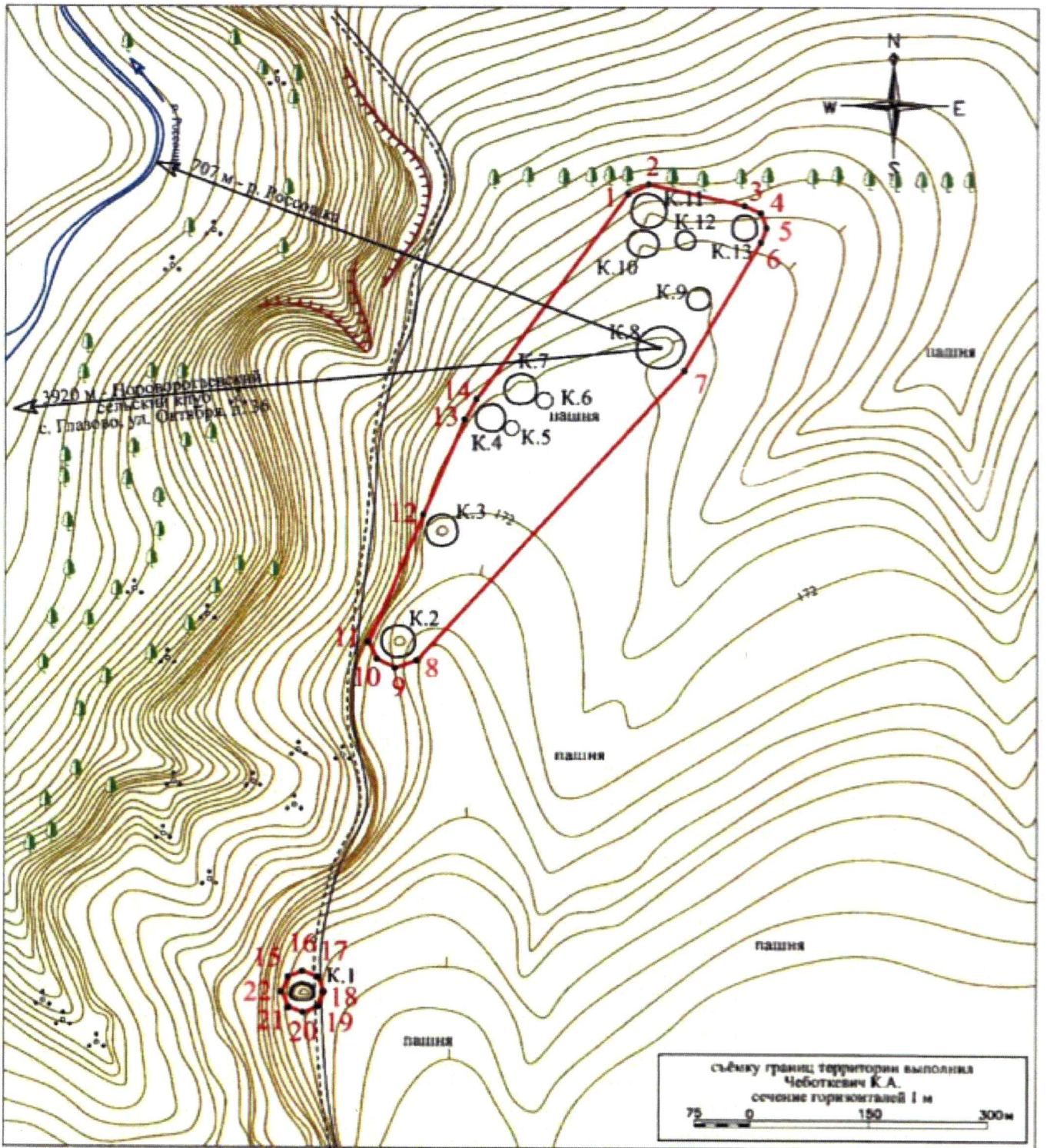
13.1. Графическое описание местоположения границ территории объекта археологического наследия

13.2. Координаты характерных точек границ территории объекта археологического наследия

Обозначение (номер) характерной точки	Координаты характерных точек во Всемирной геодезической системе координат (WGS-84)		Координаты характерных точек в местной системе координат (МСК-36)	
	Северной широты	Восточной долготы	X	Y
1	51.5121098	38.5753450	496264.55	1256502.66
2	51.5121610	38.5755353	496270.25	1256515.87
3	51.5131518	38.5834603	496381.21	1257065.89
4	51.5130607	38.5837950	496371.11	1257089.14
5	51.5128653	38.5839180	496349.38	1257097.70
6	51.5092629	38.5802415	495948.24	1256843.00
7	51.5085590	38.5790686	495869.82	1256761.67
8	51.5085070	38.5787124	495864.00	1256736.96
9	51.5096762	38.5741926	495993.69	1256423.00
10	51.5097452	38.5739070	496001.34	1256403.16
11	51.5099408	38.5737689	496023.08	1256393.54
12	51.5101381	38.5739114	496045.06	1256403.41
1	51.5121098	38.5753450	496264.55	1256502.66

14. Границы территории объекта археологического наследия федерального значения «с. Князевка, курганная группа 2», Воронежская область, Нижнедевицкий район, правый берег р. Россошка, 2 км к юго-востоку от МТФ хут. Князевка (уточненное местоположение: Воронежская область, Нижнедевицкий район, в 3920 м к востоко-северо-востоку от Нороворотаевского сельского клуба (с. Глазово, ул. Октября, д. 36), в 707 м к юго-востоку от р. Россошка)

14.1. Графическое описание местоположения границ территории объекта археологического наследия



Условные обозначения :

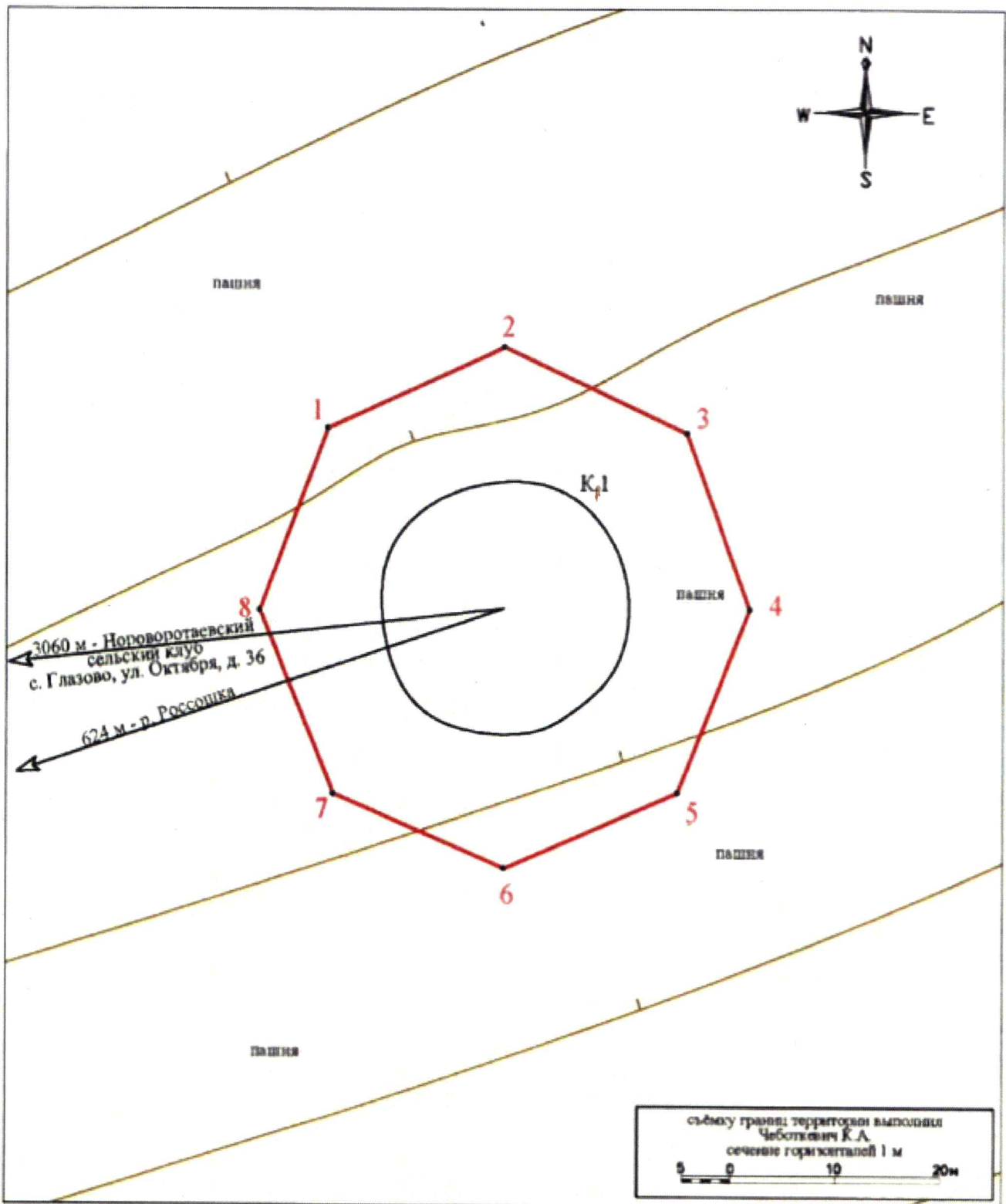
- - граница территории ОАН
- 1 - обозначение характерной точки границы территории ОАН
- граница насыпи кургана
- - деревья
- ⋯ - кустарник
- грунтовая дорога

14.2. Координаты характерных точек границ территории объекта археологического наследия




Обозначение (номер) характерной точки	Координаты характерных точек во Всемирной геодезической системе координат (WGS-84)		Координаты характерных точек в местной системе координат (МСК-36)	
	Северной широты	Восточной долготы	X	Y
1	51.5063878	38.5818970	495628.52	1256958.37
2	51.5065047	38.5822906	495641.56	1256985.68
3	51.5062490	38.5841069	495613.28	1257111.83
4	51.5061616	38.5844195	495603.59	1257133.55
5	51.5059834	38.5845267	495583.77	1257141.02
6	51.5058072	38.5844132	495564.16	1257133.16
7	51.5042667	38.5829648	495392.63	1257032.83
8	51.5007877	38.5779107	495005.09	1256682.40
9	51.5006920	38.5774978	494994.41	1256653.74
10	51.5008005	38.5771552	495006.45	1256629.94
11	51.5010054	38.5769921	495029.23	1256618.58
12	51.5025426	38.5780385	495200.35	1256691.03
13	51.5036863	38.5788190	495327.67	1256745.06
14	51.5039286	38.5790417	495354.65	1256760.48
1	51.5063878	38.5818970	495628.52	1256958.37

15. Границы территории объекта археологического наследия федерального значения «с. Князевка, курган», Воронежская область, Нижнедевицкий район, правый берег р. Россошка, 1,5 км к востоку от хут. Князевка (уточненное местоположение: Воронежская область, Нижнедевицкий район, в 3060 м к востоко-северо-востоку от Нороворотаевского сельского клуба (с. Глазово, ул. Октября, д. 36), в 624 м к востоко-северо-востоку от р. Россошка)

15.1. Графическое описание местоположения границ территории объекта археологического наследия



Условные обозначения :

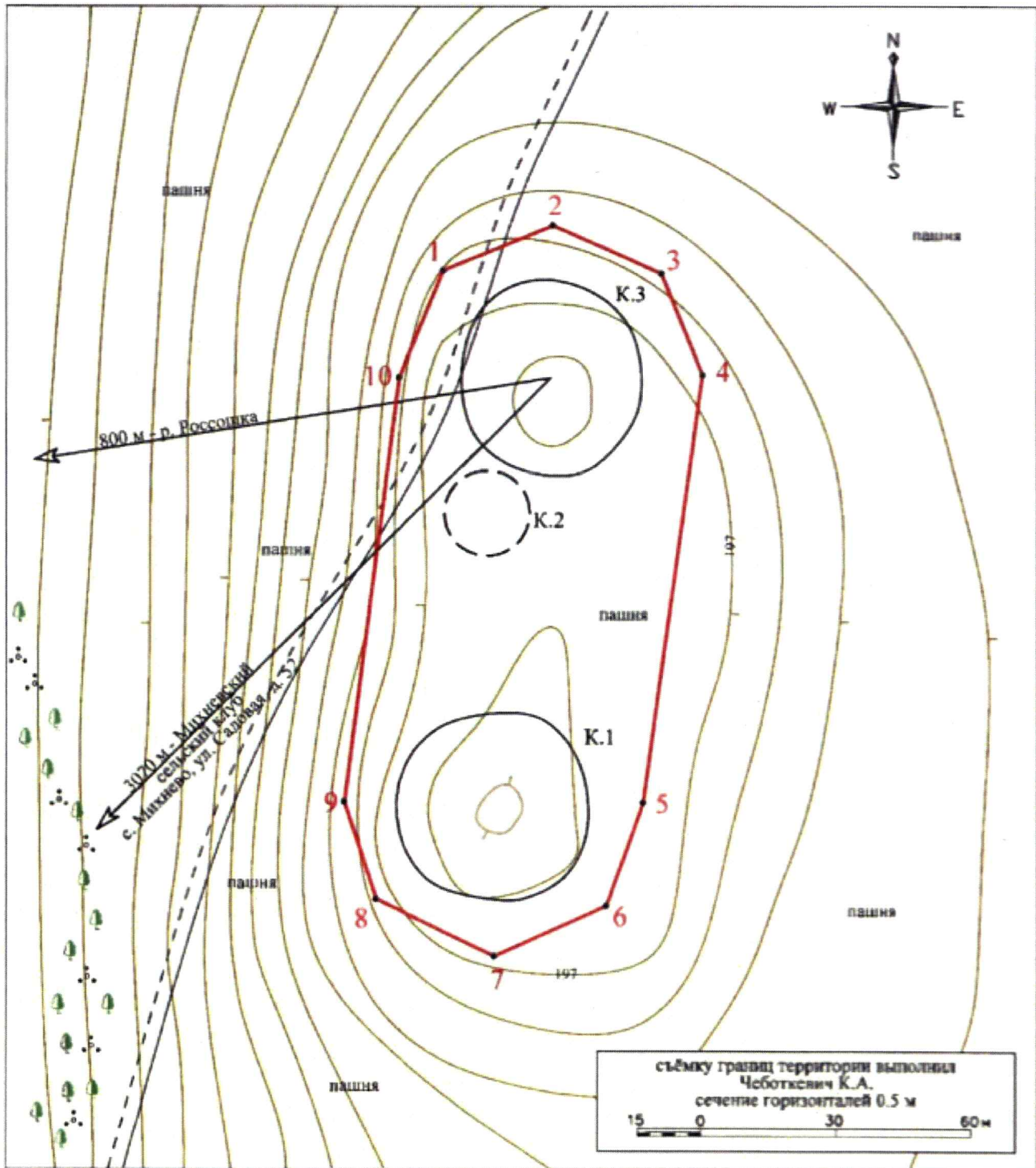
-  - граница территории ОАН
-  - обозначение характерной точки границы территории ОАН
-  - граница насыпи кургана

15.2. Координаты характерных точек границ территории объекта археологического наследия







Обозначение (номер) характерной точки	Координаты характерных точек во Всемирной геодезической системе координат (WGS-84)		Координаты характерных точек в местной системе координат (МСК-36)	
	Северной широты	Восточной долготы	X	Y
1	51.5090477	38.5811861	495924.39	1256908.62
2	51.5091125	38.5814296	495931.62	1256925.52
3	51.5090431	38.5816792	495923.92	1256942.85
4	51.5089012	38.5817657	495908.14	1256948.88
5	51.5087532	38.5816659	495891.67	1256941.98
6	51.5086925	38.5814287	495884.89	1256925.52
7	51.5087526	38.5811935	495891.55	1256909.17
8	51.5089010	38.5810926	495908.05	1256902.15
1	51.5090477	38.5811861	495924.39	1256908.62

16. Границы территории объекта археологического наследия федерального значения «с. Михнево, курганная группа», Воронежская область, Нижнедевицкий район, правый берег р. Россошка, 1 км к северо-востоку от МТФ с. Михнево, 0,6 км к востоку от реки, 0,5 км восточнее села (уточненное местоположение: Воронежская область, Нижнедевицкий район, в 3070 м к северо-востоку от Михневского сельского клуба (с. Михнево, ул. Садовая, д. 52), в 800 м к востоко-северо-востоку от р. Россошка)

16.1. Графическое описание местоположения границ территории объекта археологического наследия



Условные обозначения :

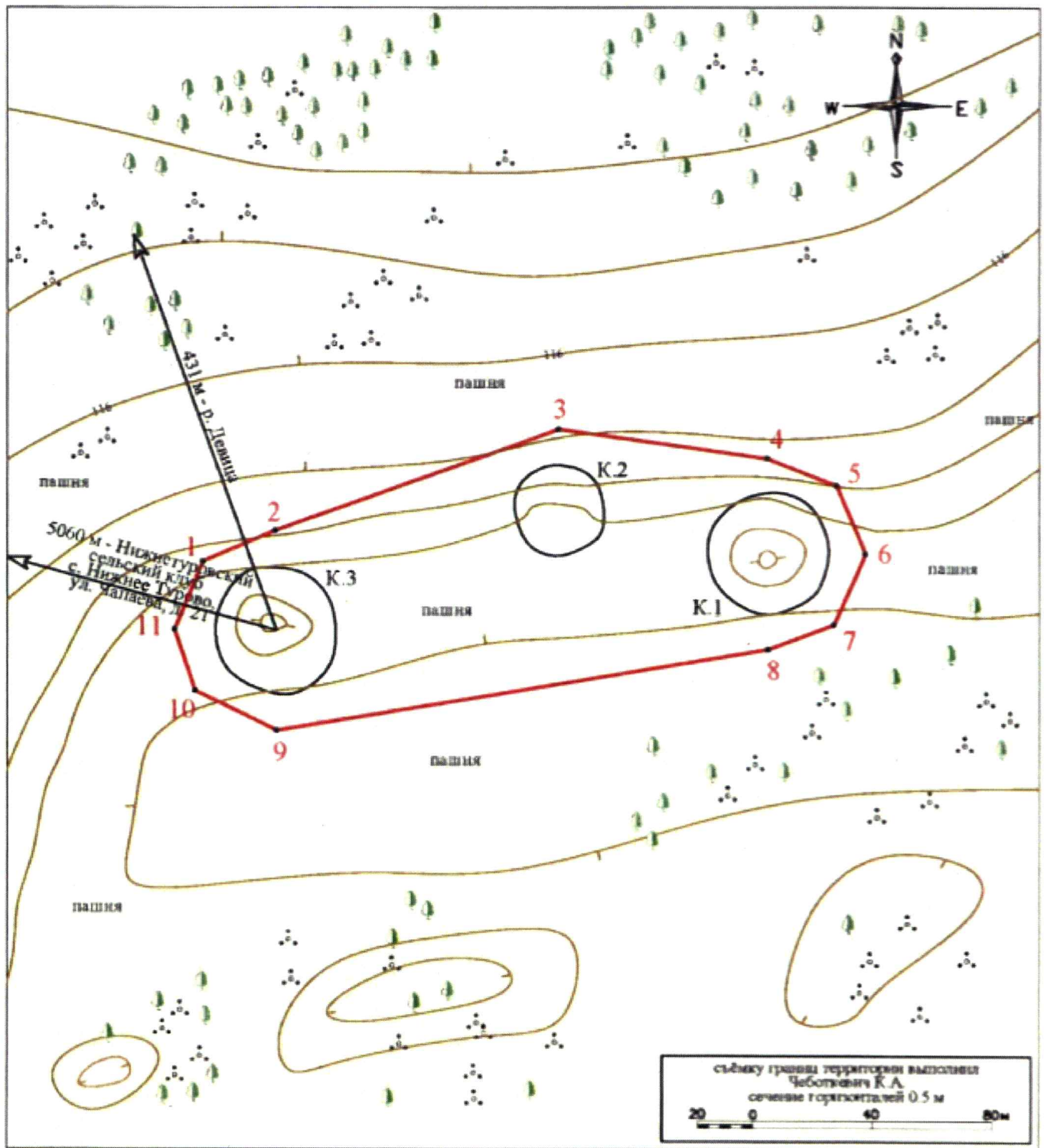
-  - граница территории ОАН
-  - обозначение характерной точки границы территории ОАН
-  - граница насыпи кургана
-  - деревья
-  - кустарник
-  - грунтовая дорога

16.2. Координаты характерных точек границ территории объекта археологического наследия







Обозначение (номер) характерной точки	Координаты характерных точек во Всемирной геодезической системе координат (WGS-84)		Координаты характерных точек в местной системе координат (МСК-36)	
	Северной широты	Восточной долготы	X	Y
1	51.4879038	38.5728764	493571.22	1256334.57
2	51.4879920	38.5732255	493581.07	1256358.81
3	51.4878965	38.5735718	493570.47	1256382.87
4	51.4876947	38.5737026	493548.03	1256391.99
5	51.4868459	38.5735113	493453.58	1256378.81
6	51.4866405	38.5733914	493430.72	1256370.52
7	51.4865407	38.5730351	493419.58	1256345.78
8	51.4866542	38.5726615	493432.18	1256319.82
9	51.4868480	38.5725601	493453.74	1256312.75
10	51.4876910	38.5727342	493547.54	1256324.72
1	51.4879038	38.5728764	493571.22	1256334.57

17. Границы территории объекта археологического наследия федерального значения «с. Нижнее Турово, курганная группа 1», Воронежская область, Нижнедевицкий район, правый берег р. Девица, 0,25 км к юго-востоку от окраины с. Н. Турово (уточненное местоположение: Воронежская область, Нижнедевицкий район, в 5060 м к юго-востоку от Нижнетуровского сельского клуба (с. Нижнее Турово, ул. Чапаева, д. 21), в 431 м к юго-юго-востоку от р. Девица)

17.1. Графическое описание местоположения границ территории объекта археологического наследия



Условные обозначения :

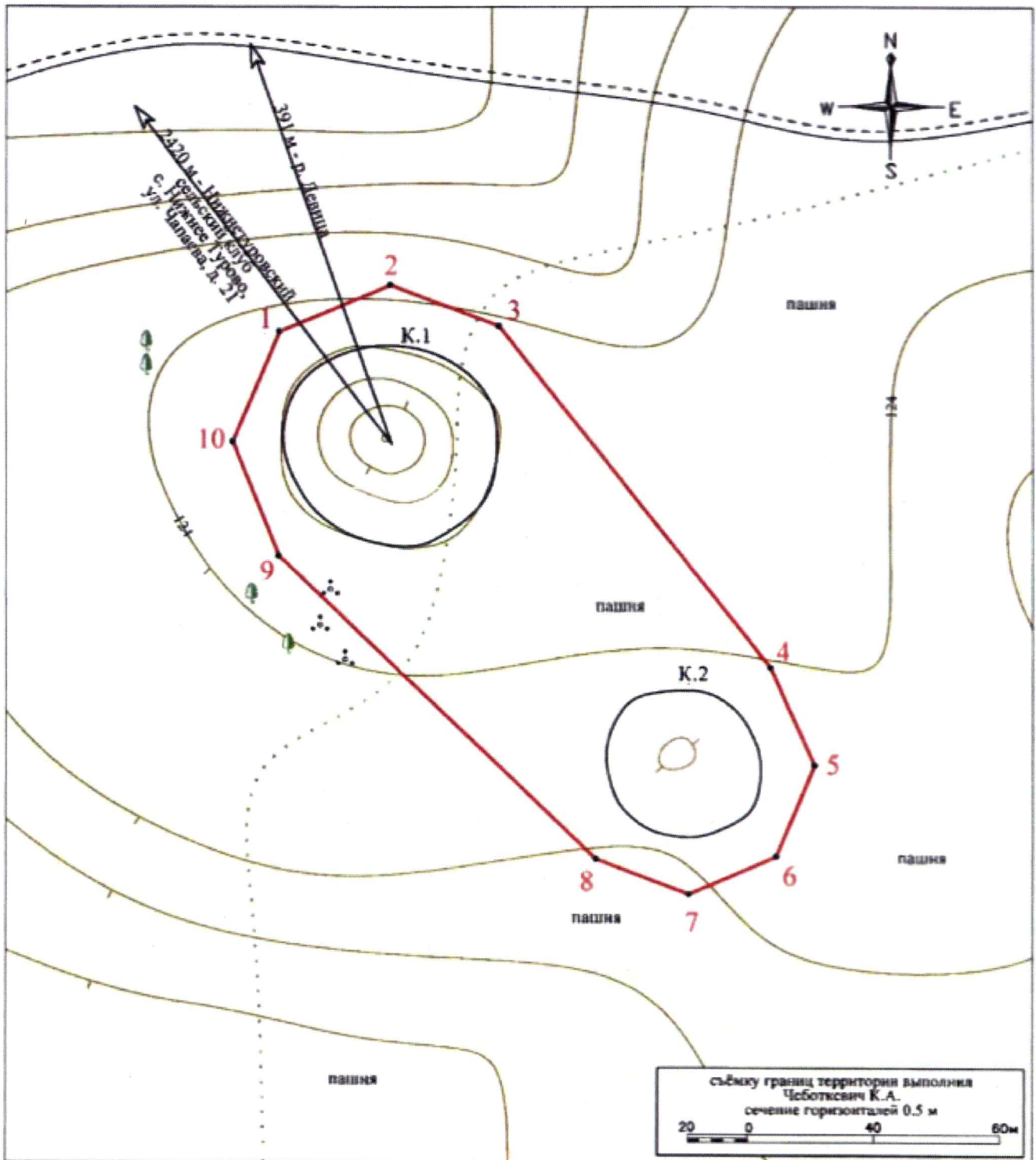
-  - граница территории ОАН
-  - обозначение характерной точки границы территории ОАН
-  - граница насыпи кургана
-  - деревья
-  - кустарник
-  - грунтовая дорога

17.2. Координаты характерных точек границ территории объекта археологического наследия







Обозначение (номер) характерной точки	Координаты характерных точек во Всемирной геодезической системе координат (WGS-84)		Координаты характерных точек в местной системе координат (МСК-36)	
	Северной широты	Восточной долготы	X	Y
1	51.5328927	38.6777336	498590.69	1263604.56
2	51.5329868	38.6780829	498601.22	1263628.77
3	51.5332954	38.6794493	498635.81	1263723.50
4	51.5332039	38.6804611	498625.83	1263793.73
5	51.5331201	38.6807940	498616.56	1263816.86
6	51.5329104	38.6809346	498593.26	1263826.68
7	51.5326937	38.6807795	498569.12	1263815.97
8	51.5326185	38.6804628	498560.68	1263794.02
9	51.5323724	38.6780872	498532.87	1263629.25
10	51.5324945	38.6776954	498546.38	1263602.03
11	51.5326833	38.6775960	498567.37	1263595.07
1	51.5328927	38.6777336	498590.69	1263604.56

18. Границы территории объекта археологического наследия федерального значения «с. Нижнее Турово, курганная группа 2», Воронежская область, Нижнедевицкий район, правый берег безымянного ручья (правый приток р. Девица), 0,12 км к северо-востоку от с. Н. Турово (уточненное местоположение: Воронежская область, Нижнедевицкий район, в 2420 м к юго-востоку от Нижнетуровского сельского клуба (с. Нижнее Турово, ул. Чапаева, д. 21), в 391 м к юго-востоку от р. Девица)

18.1. Графическое описание местоположения границ территории объекта археологического наследия



Условные обозначения :

-  - граница территории ОАН
-  1 - обозначение характерной точки границы территории ОАН
-  - граница насыпи кургана
-  - деревья
-  - кустарник
-  - грунтовая дорога

18.2. Координаты характерных точек границ территории объекта археологического наследия

Обозначение (номер) характерной точки	Координаты характерных точек во Всемирной геодезической системе координат (WGS-84)		Координаты характерных точек в местной системе координат (МСК-36)	
	Северной широты	Восточной долготы	X	Y
1	51.5264344	38.6290897	497864.32	1260230.56
2	51.5265332	38.6294680	497875.36	1260256.80
3	51.5264459	38.6298370	497865.70	1260282.42
4	51.5257178	38.6307625	497784.82	1260346.82
5	51.5255098	38.6309114	497761.70	1260357.20
6	51.5253160	38.6307813	497740.12	1260348.21
7	51.5252357	38.6304830	497731.15	1260327.53
8	51.5253106	38.6301662	497739.43	1260305.52
9	51.5259561	38.6290867	497811.10	1260230.46
10	51.5261998	38.6289299	497838.19	1260219.52
1	51.5264344	38.6290897	497864.32	1260230.56

19. Границы территории объекта археологического наследия федерального значения «с. Синие Липяги, курган одиночный», Воронежская область, Нижнедевицкий район, на водоразделе, в 0,1 км к северу от шоссе с. Синие Липяги - с. Михнево в 0,6 км к востоку от села (уточненное местоположение: Воронежская область, Нижнедевицкий район, в 2950 м к северо-востоку от церкви во имя святых апостолов Петра и Павла (с. Синие Липяги, ул. Первомайская, д. 3В), в 5040 м к западо-юго-западу от р. Россошка)

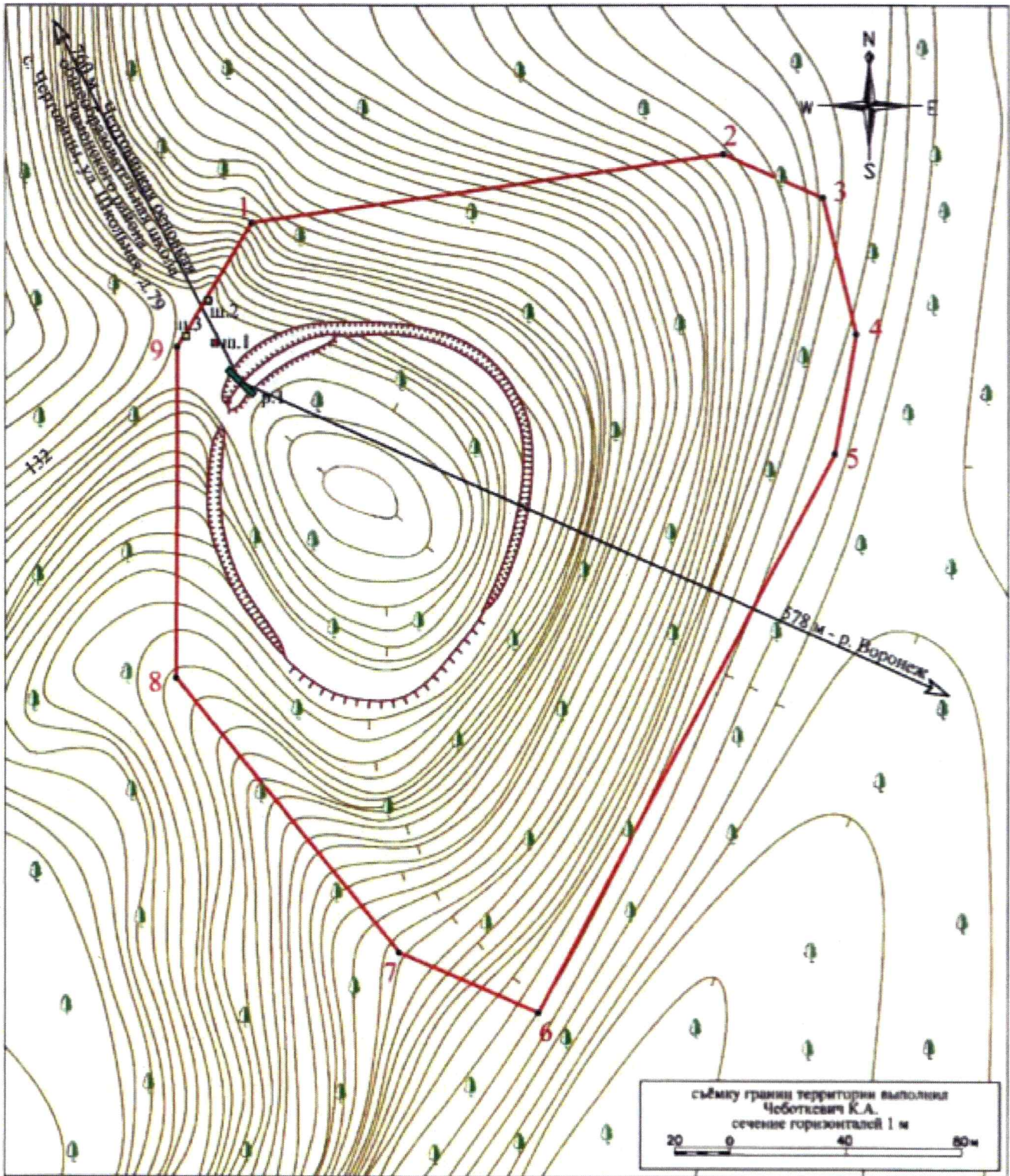
19.1. Графическое описание местоположения границ территорий объекта археологического наследия

19.2. Координаты характерных точек границ территории объекта археологического наследия

Обозначение (номер) характерной точки	Координаты характерных точек во Всемирной геодезической системе координат (WGS-84)		Координаты характерных точек в местной системе координат (МСК-36)	
	Северной широты	Восточной долготы	X	Y
1	51.4054074	38.4970722	484389.24	1251070.98
2	51.4054848	38.4973937	484397.86	1251093.35
3	51.4054041	38.4977131	484388.88	1251115.57
4	51.4051953	38.4978591	484365.65	1251125.74
5	51.4049878	38.4977282	484342.57	1251116.64
6	51.4048977	38.4973912	484332.53	1251093.19
7	51.4049821	38.4970604	484341.92	1251070.17
8	51.4052000	38.4969206	484366.16	1251060.44
1	51.4054074	38.4970722	484389.24	1251070.98

20. Границы территории объекта археологического наследия федерального значения «Чертовицкий комплекс памятников, II тыс. до н.э. – I тыс. н.э.: «1-е Чертовицкое городище, VIII – IX вв н.э.», Воронежская область, Рамонский район, юго-восточнее с. Чертовицкое (уточненное местоположение: Воронежская область, Рамонский район, в 760 м к юго-востоку от Чертовицкой основной общеобразовательной школы (с. Чертовицы, ул. Школьная, д. 79), в 578 м к западо-северо-западу от р. Воронеж)

20.1. Графическое описание местоположения границ территории объекта археологического наследия



Условные обозначения :

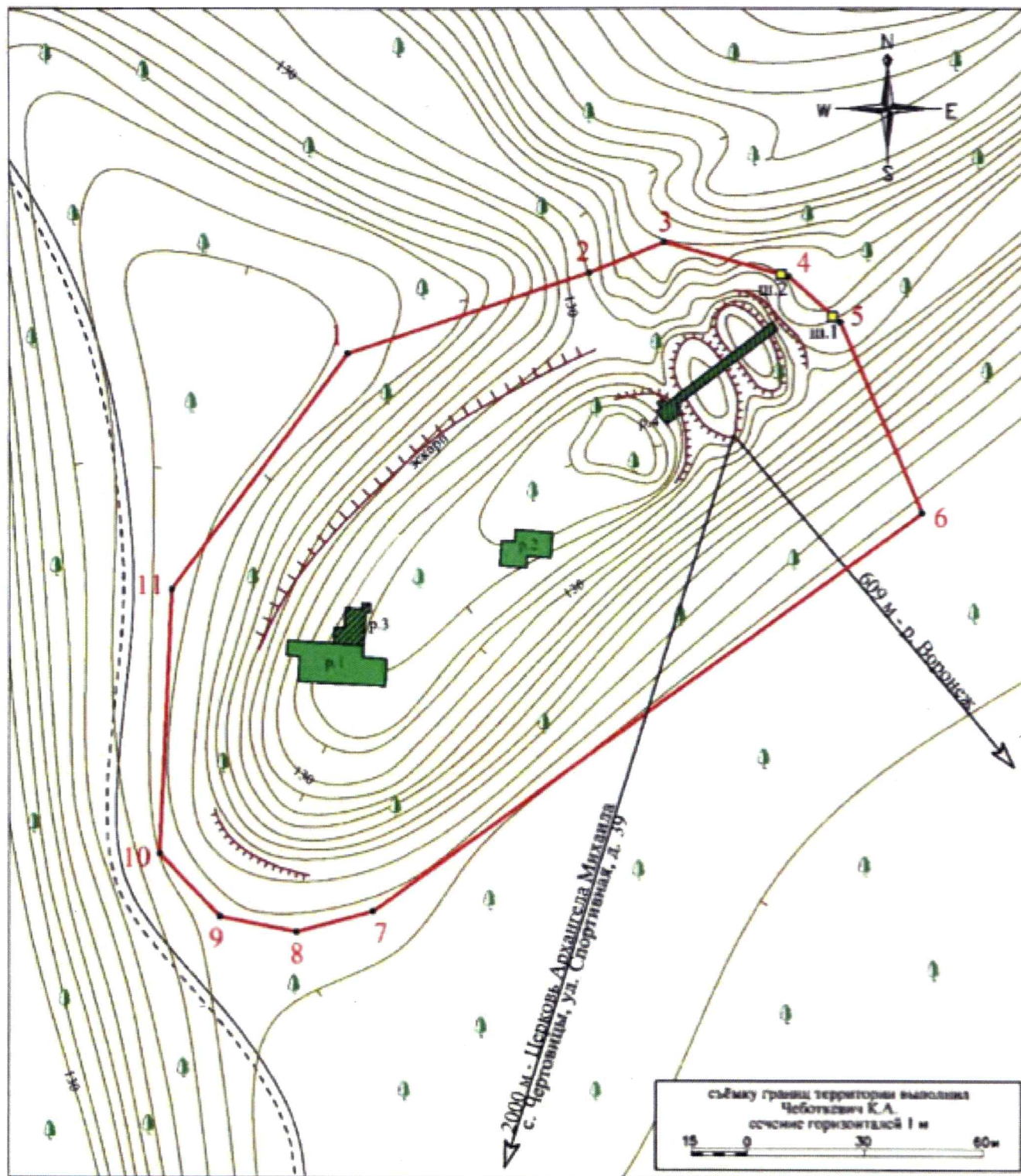
- - граница территории ОАН
- 1 - обозначение характерной точки границы территории ОАН
- ш.2 - местоположение заложенных шурфов без материала
- ш.1 - местоположение заложенных шурфов с материалом
- ▬ р.1 - раскоп 1994 г.
- 🌳 - деревья

20.2. Координаты характерных точек границ территории объекта археологического наследия

Обозначение (номер) характерной точки	Координаты характерных точек во Всемирной геодезической системе координат (WGS-84)		Координаты характерных точек в местной системе координат (МСК-36)	
	Северной широты	Восточной долготы	X	Y
1	51.8061477	39.2661422	529265.17	1304108.45
2	51.8063340	39.2684665	529287.63	1304268.53
3	51.8062028	39.2689544	529273.40	1304302.34
4	51.8058000	39.2691100	529228.69	1304313.56
5	51.8054500	39.2690000	529189.67	1304306.39
6	51.8038144	39.2675154	529006.59	1304205.96
7	51.8039960	39.2668329	529026.28	1304158.66
8	51.8048100	39.2657500	529116.05	1304082.99
9	51.8057838	39.2657714	529224.41	1304083.31
1	51.8061477	39.2661422	529265.17	1304108.45

21. Границы территории объекта археологического наследия федерального значения «Чертовицкий комплекс памятников, II тыс. до н.э. – I тыс. н.э.: «2-е Чертовицкое городище, ранний железный век», Воронежская область, Рамонский район, севернее с. Чертовицкое (уточнейшее местоположение: Воронежская область, Рамонский район, в 2000 м к северо-северо-востоку от церкви во имя Архистратига Михаила (с. Чертовицы, ул. Спортивная, д. 39), в 609 м к северо-западу от р. Воронеж)

21.1. Графическое описание местоположения границ территории объекта археологического наследия



Условные обозначения :

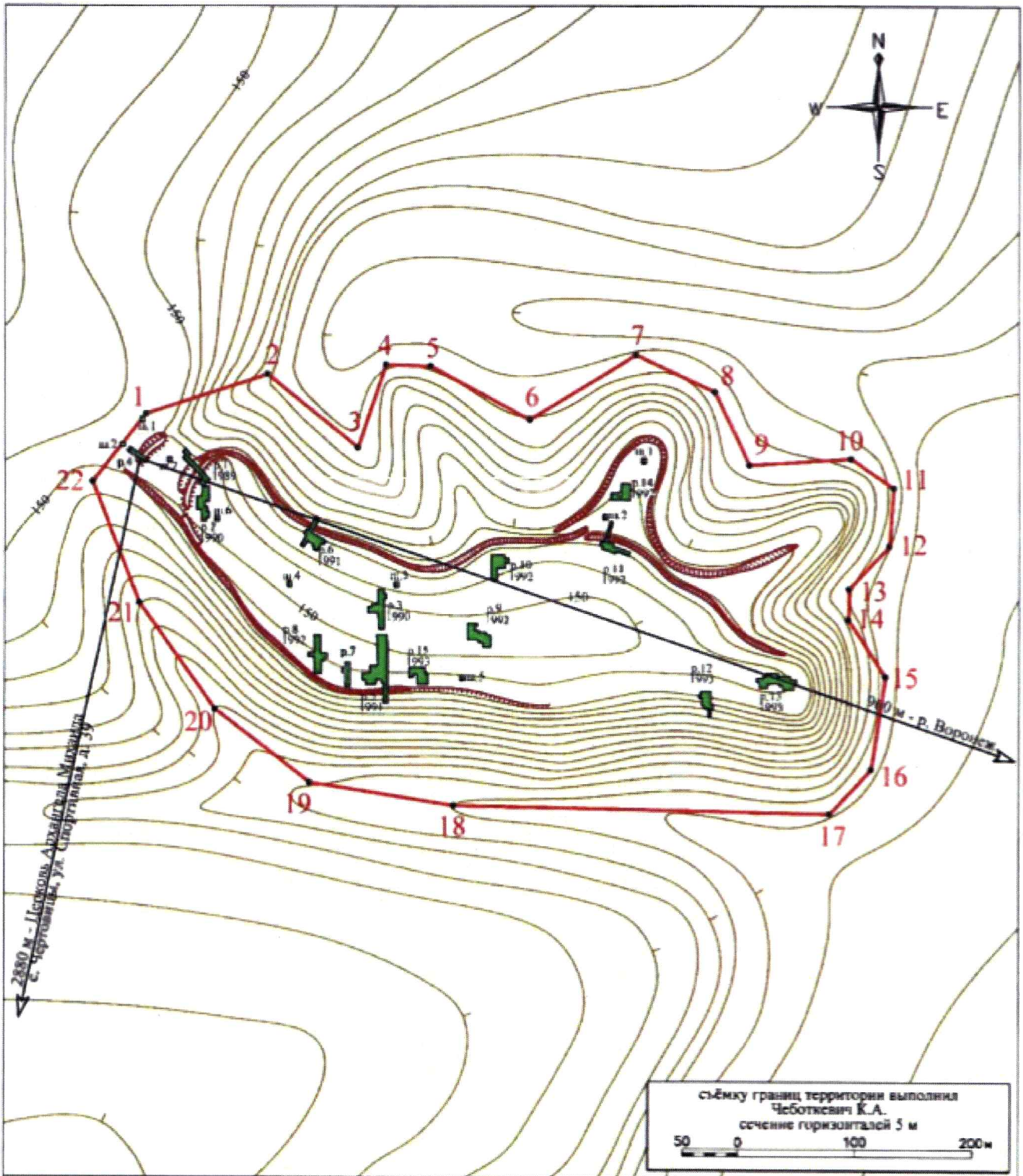
- - граница территории ОАН
- 1 - обозначение характерной точки границы территории ОАН
- ш.1 - местоположение заложённых шурфов без материала
- р.1 - раскопы прошлых лет
- 🌳 - деревья

21.2. Координаты характерных точек границ территории объекта археологического наследия







Обозначение (номер) характерной точки	Координаты характерных точек во Всемирной геодезической системе координат (WGS-84)		Координаты характерных точек в местной системе координат (МСК-36)	
	Северной широты	Восточной долготы	X	Y
1	51.8381748	39.2854907	532843.07	1305403.76
2	51.8383486	39.2863790	532863.07	1305464.77
3	51.8384148	39.2866549	532870.65	1305483.71
4	51.8383356	39.2871092	532862.18	1305515.12
5	51.8382320	39.2872950	532850.79	1305528.05
6	51.8378051	39.2875880	532803.52	1305548.77
7	51.8369291	39.2855603	532704.51	1305410.08
8	51.8368845	39.2852808	532699.35	1305390.88
9	51.8369196	39.2850028	532703.04	1305371.67
10	51.8370627	39.2847838	532718.79	1305356.40
11	51.8376527	39.2848389	532784.47	1305359.47
1	51.8381748	39.2854907	532843.07	1305403.76

22. Границы территории объекта археологического наследия федерального значения «Чертовицкий комплекс памятников, II тыс. до н.э. – I тыс. н.э.: «3-е Чертовицкое городище, многослойное», Воронежская область, Рамонский район, 2,5 км севернее с. Чертовицкое (уточненное местоположение: Воронежская область, Рамонский район, в 2880 м к северо-северо-востоку от церкви во имя Архистратига Михаила (с. Чертовицы, ул. Спортивная, д. 39), в 960 м к западо-северо-западу от р. Воронеж)

22.2. Графическое описание местоположения границ территории объекта археологического наследия



Условные обозначения :

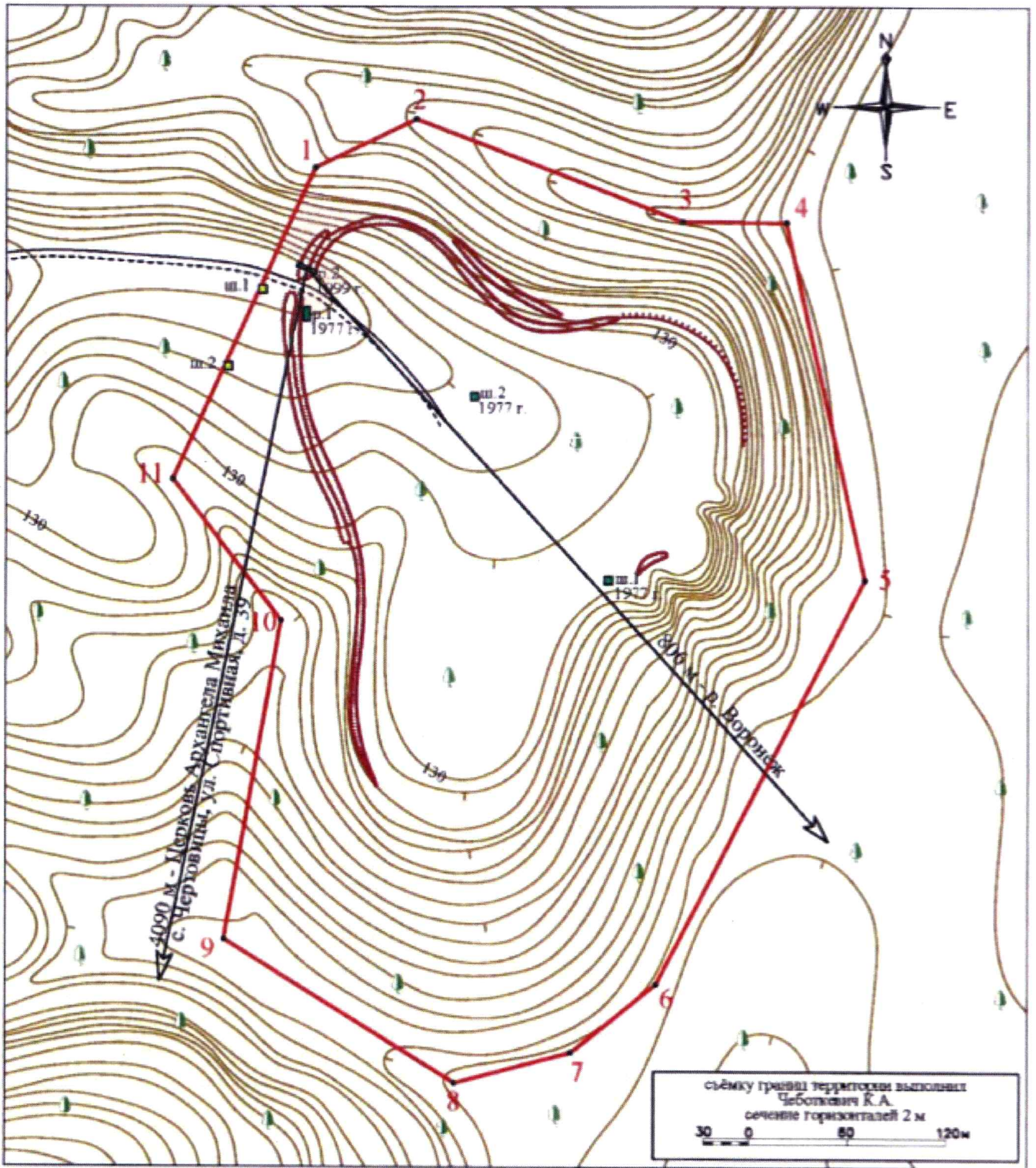
-  - граница территории ОАН
-  1 - обозначение характерной точки границы территории ОАН
-  ш.1 - местоположение заложённых шурфов без материала
-  р.1 - раскопы прошлых лет
-  ш.1 - шурфы прошлых лет
-  - деревья

22.2. Координаты характерных точек границ территории объекта археологического наследия

Обозначение (номер) характерной точки	Координаты характерных точек во Всемирной геодезической системе координат (WGS-84)		Координаты характерных точек в местной системе координат (МСК-36)	
	Северной широты	Восточной долготы	X	Y
1	51.8464040	39.2872306	533759.98	1305513.58
2	51.8466852	39.2887203	533792.40	1305615.90
3	51.8461397	39.2898152	533732.55	1305692.01
4	51.8467480	39.2901658	533800.49	1305715.43
5	51.8467349	39.2907123	533799.45	1305753.11
6	51.8463317	39.2919100	533755.50	1305836.13
7	51.8468000	39.2932125	533808.60	1305925.31
8	51.8465225	39.2941680	533778.46	1305991.50
9	51.8459814	39.2945836	533718.58	1306020.81
10	51.8460212	39.2958193	533723.96	1306105.91
11	51.8458030	39.2963382	533700.07	1306141.94
12	51.8453786	39.2962783	533652.80	1306138.34
13	51.8450624	39.2957761	533617.24	1306104.12
14	51.8448397	39.2957655	533592.45	1306103.67
15	51.8444155	39.2962153	533545.60	1306135.19
16	51.8437369	39.2960267	533469.96	1306123.04
17	51.8434089	39.2955112	533433.06	1306087.92
18	51.8434976	39.2909399	533439.43	1305772.78
19	51.8436778	39.2891870	533458.15	1305651.75
20	51.8442231	39.2880376	533517.94	1305571.87
21	51.8450128	39.2871273	533605.12	1305508.17
22	51.8459106	39.2865757	533704.58	1305469.06
1	51.8464040	39.2872306	533759.98	1305513.58

23. Границы территории объекта археологического наследия федерального значения «Чертовицкий комплекс памятников, II тыс. до н.э. – I тыс. н.э.: «4-е Чертовицкое городище, ранний железный век», Воронежская область, Рамонский район, 3 км севернее с. Чертовицкое (уточненное местоположение: Воронежская область, Рамонский район, в 4090 м к северо-северо-востоку от церкви во имя Архистратига Михаила (с. Чертовицы, ул. Спортивная, д. 39), в 806 м к северо-западу от р. Воронеж)

23.1. Графическое описание местоположения границ территории объекта археологического наследия



Условные обозначения :

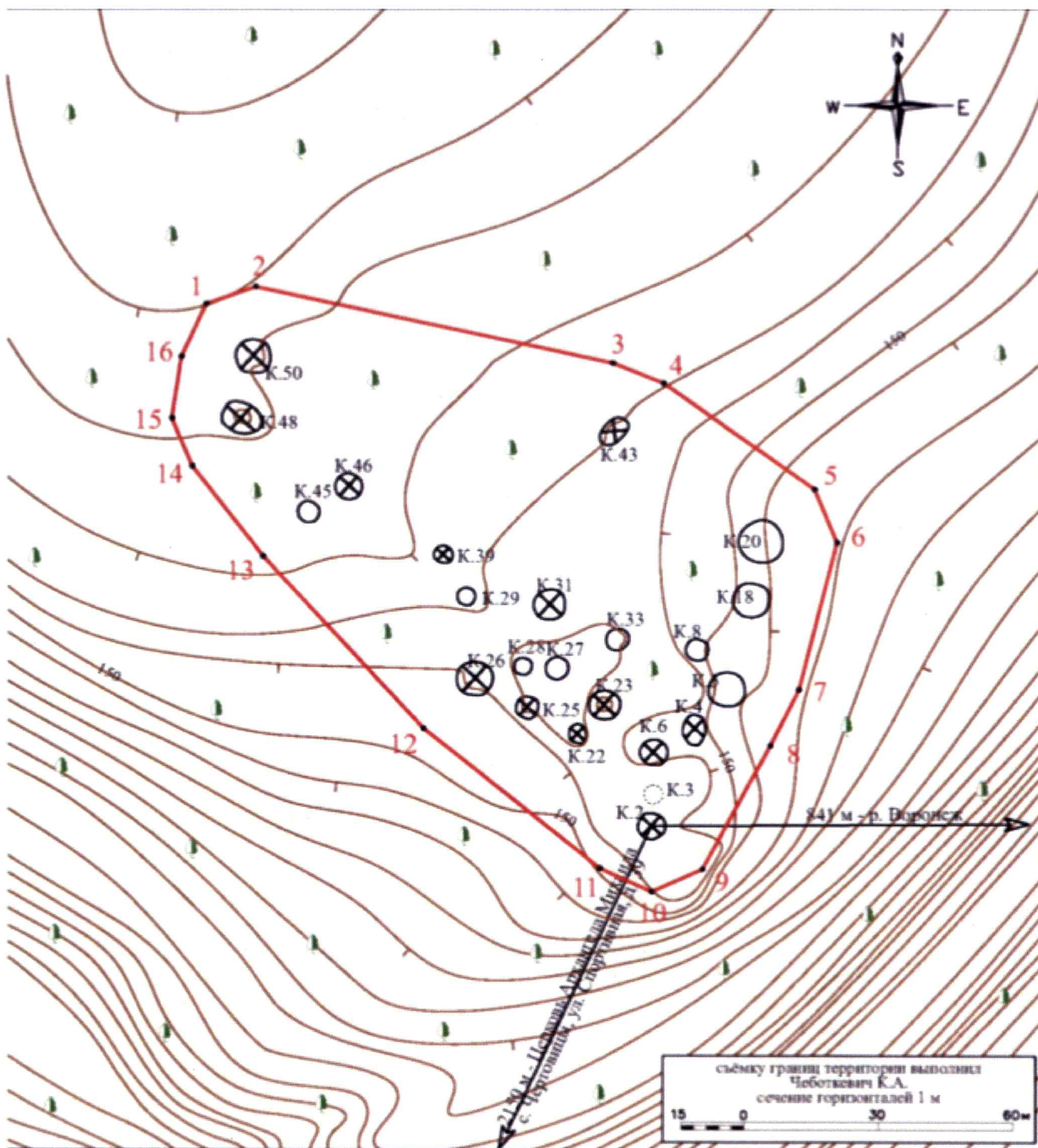
- - граница территории ОАН
- 1 - обозначение характерной точки границы территории ОАН
- ш.1 - местоположение заложённых шурфов без материала
- р.1 - раскоп 1977 г.
- р.2 - раскоп 1999 г.
- ш.1 - местоположение заложённых шурфов 1977 г.
- - деревья

23.2. Координаты характерных точек границ территории объекта археологического наследия







Обозначение (номер) характерной точки	Координаты характерных точек во Всемирной геодезической системе координат (WGS-84)		Координаты характерных точек в местной системе координат (МСК-36)	
	Северной широты	Восточной долготы	X	Y
1	51.8555657	39.2999491	534789.07	1306378.61
2	51.8558241	39.3008453	534818.51	1306440.03
3	51.8552516	39.3031884	534756.63	1306602.18
4	51.8552406	39.3041140	534756.13	1306665.97
5	51.8532938	39.3047803	534540.04	1306714.31
6	51.8511034	39.3028838	534294.86	1306586.39
7	51.8507373	39.3021249	534253.54	1306534.55
8	51.8505772	39.3010997	534234.93	1306464.11
9	51.8513697	39.2990691	534321.54	1306323.21
10	51.8531042	39.2996058	534514.94	1306358.02
11	51.8538783	39.2986535	534600.33	1306291.45
1	51.8555657	39.2999491	534789.07	1306378.61

24. Границы территории объекта археологического наследия федерального значения «Чертовицкий комплекс памятников, II тыс. до н.э. – I тыс. н.э.: «1-я Чертовицкая курганная группа (54 насыпи), I век н.э.», Воронежская область, Рамонский район, 1 км северо-восточнее с. Чертовицкое (уточненное местоположение: Воронежская область, Рамонский район, в 2150 м к северо-северо-востоку от церкви во имя Архистратига Михаила (с. Чертовицы, ул. Спортивная, д. 39), в 841 м к западу от р. Воронеж)

24.1. Графическое описание местоположения границ территории объекта археологического наследия



Условные обозначения :

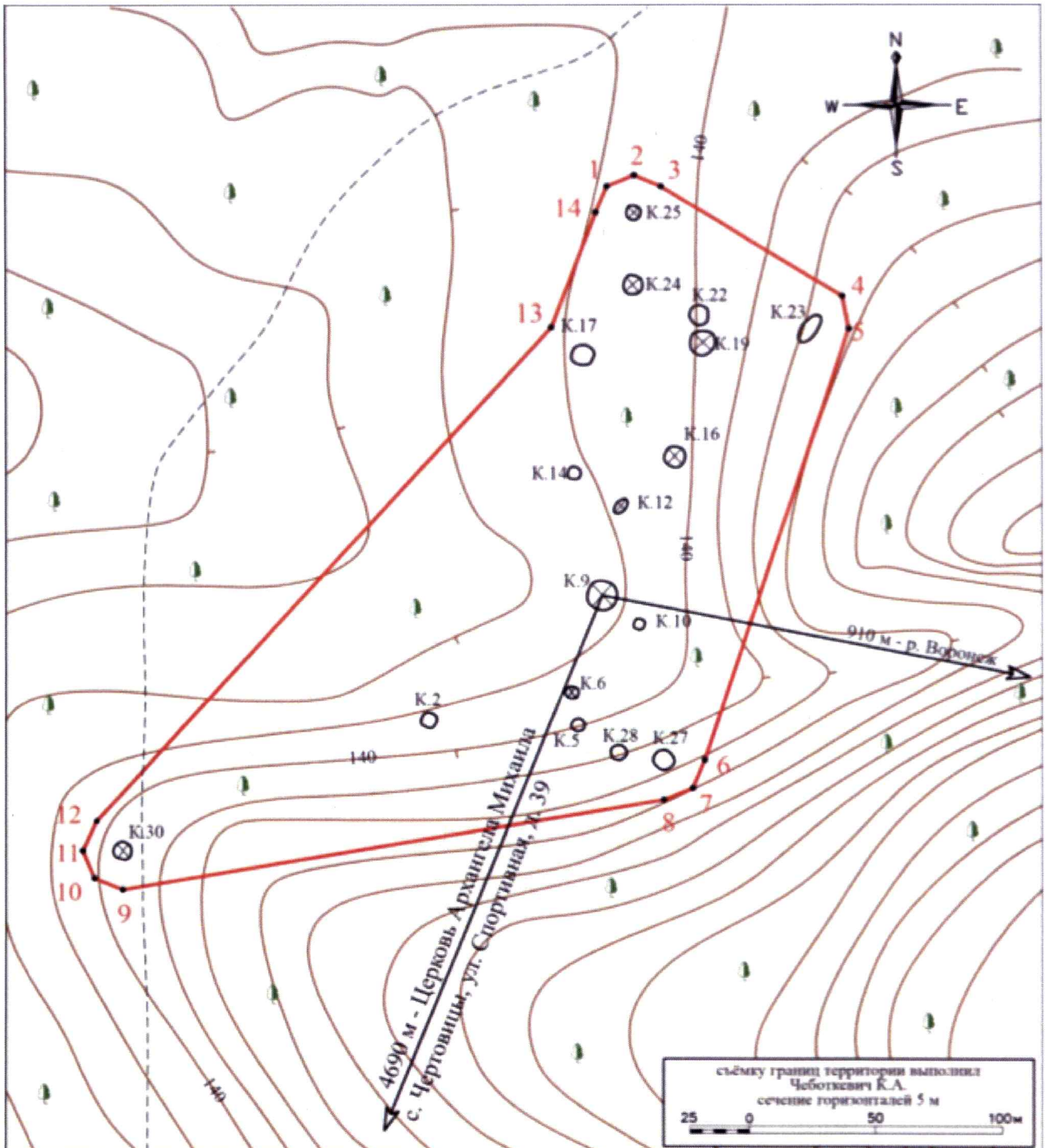
-  - граница территории ОАН
-  1 - обозначение характерной точки границы территории ОАН
-  - граница насыпи кургана
-  - деревья
-  К.3 - предполагаемое местоположение кургана
-  - поврежденный курган

24.2. Координаты характерных точек границ территории объекта археологического наследия







Обозначение (номер) характерной точки	Координаты характерных точек во Всемирной геодезической системе координат (WGS-84)		Координаты характерных точек в местной системе координат (МСК-36)	
	Северной широты	Восточной долготы	X	Y
1	51.8402732	39.2863023	533077.15	1305457.12
2	51.8403074	39.2864629	533081.07	1305468.15
3	51.8401425	39.2876143	533063.61	1305547.71
4	51.8401000	39.2877771	533059.01	1305558.98
5	51.8398779	39.2882614	533034.66	1305592.63
6	51.8397678	39.2883314	533022.46	1305597.60
7	51.8394662	39.2882028	532988.81	1305589.10
8	51.8393520	39.2881077	532976.03	1305582.69
9	51.8390995	39.2878834	532947.77	1305567.54
10	51.8390543	39.2877181	532942.61	1305556.20
11	51.8391038	39.2875518	532947.99	1305544.68
12	51.8393948	39.2869881	532979.93	1305505.47
13	51.8397526	39.2864759	533019.36	1305469.73
14	51.8399397	39.2862505	533040.00	1305453.97
15	51.8400391	39.2861862	533051.02	1305449.41
16	51.8401655	39.2862208	533065.10	1305451.64
1	51.8402732	39.2863023	533077.15	1305457.12

25. Границы территории объекта археологического наследия федерального значения «Чертовицкий комплекс памятников, II тыс. до н.э. – I тыс. н.э.: «2-я Чертовицкая курганная группа (30 насыпей), I век н.э.», Воронежская область, Рамонский район, 4 км севернее с. Чертовицкое (уточненное местоположение: Воронежская область, Рамонский район, в 4690 м к северо-северо-востоку от церкви во имя Архистратига Михаила (с. Чертовицы, ул. Спортивная, д. 39), в 910 м к западо-северо-западу от р. Воронеж)

25.1. Графическое описание местоположения границ территории объекта археологического наследия



Условные обозначения :

-  - граница территории ОАН
-  1 - обозначение характерной точки границы территории ОАН
-  - граница насыпи кургана
-  - поврежденный курган
-  - предполагаемое местоположение кургана
-  - деревья

25.2. Координаты характерных точек границ территории объекта археологического наследия

Обозначение (номер) характерной точки	Координаты характерных точек во Всемирной геодезической системе координат (WGS-84)		Координаты характерных точек в местной системе координат (МСК-36)	
	Северной широты	Восточной долготы	X	Y
1	51.8615142	39.3031405	535453.39	1306591.04
2	51.8615528	39.3032987	535457.80	1306601.89
3	51.8615112	39.3034508	535453.29	1306612.42
4	51.8611074	39.3044844	535409.16	1306684.13
5	51.8609909	39.3045196	535396.23	1306686.70
6	51.8594403	39.3036589	535223.04	1306629.35
7	51.8593385	39.3035886	535211.66	1306624.63
8	51.8592986	39.3034226	535207.09	1306613.24
9	51.8589930	39.3003177	535170.69	1306399.73
10	51.8590346	39.3001570	535175.19	1306388.61
11	51.8591350	39.3000918	535186.31	1306383.99
12	51.8592420	39.3001742	535198.28	1306389.53
13	51.8610083	39.3028135	535396.84	1306569.14
14	51.8614206	39.3030750	535442.92	1306586.64
1	51.8615142	39.3031405	535453.39	1306591.04