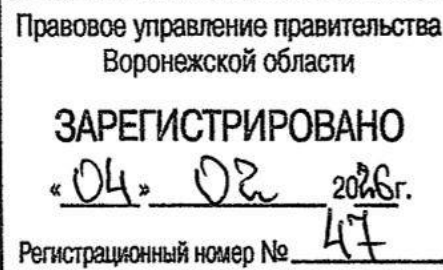




**МИНИСТЕРСТВО  
ИМУЩЕСТВЕННЫХ И ЗЕМЕЛЬНЫХ ОТНОШЕНИЙ  
ВОРОНЕЖСКОЙ ОБЛАСТИ**



**ПРИКАЗ**

19.01.2026

№38

г. Воронеж

**О внесении изменений в приказ министерства имущественных и земельных отношений Воронежской области от 14.01.2025 № 29**

В соответствии с частью 5.8 статьи 19 Федерального закона от 13.03.2006 № 38-ФЗ «О рекламе», Законом Воронежской области от 30.12.2014 № 217-ОЗ «О перераспределении отдельных полномочий органов местного самоуправления городского округа город Воронеж и исполнительных органов государственной власти Воронежской области», постановлением Правительства Воронежской области от 08.05.2009 № 365 «Об утверждении Положения о министерстве имущественных и земельных отношений Воронежской области», приказом департамента имущественных и земельных отношений Воронежской области от 26.04.2019 № 1030 «О Порядке утверждения схемы размещения рекламных конструкций на территории городского округа город Воронеж»

п р и к а з ы в а ю:

1. Внести в схему размещения рекламных конструкций на земельных участках независимо от форм собственности, а также на зданиях или ином недвижимом имуществе, находящихся в муниципальной собственности городского округа город Воронеж и в собственности Воронежской области (далее – схема), утвержденную приказом министерства имущественных и земельных отношений Воронежской области от 14.01.2025 № 29 «Об утверждении схемы размещения рекламных конструкций на земельных

участках независимо от форм собственности, а также на зданиях или ином недвижимом имуществе, находящихся в муниципальной собственности города Воронежа и в собственности Воронежской области» (в редакции приказов министерства имущественных и земельных отношений Воронежской области от 25.03.2025 № 755, от 14.05.2025 № 1234, от 23.07.2025 № 2058) следующие изменения:

- 1.1. В приложении 1.6 пункт 6 таблицы исключить.
- 1.2. В приложении 1.11 пункты 17, 18 таблицы исключить.
- 1.3. В приложении 1.14 пункт 7 таблицы исключить.
- 1.4. В приложении 1.16 пункт 1 таблицы изложить в следующей

редакции:

«

1	4	ул. Генерала Лизюкова, д. 2	отдельно стоящая рекламная конструкция	электронный видеозэкран 4,0 x 12,0 м	48,0	1	7,5	экран
---	---	-----------------------------	--	--------------------------------------	------	---	-----	-------

».

- 1.5. В приложении 1.22 пункт 20 таблицы исключить.
- 1.6. В приложении 1.25 пункт 6 таблицы исключить.
- 1.7. В приложении 1.33 пункт 10 таблицы изложить в следующей

редакции:

«

10	21	ул. Космонавтов - ул. Дорожная, д. 116	отдельно стоящая рекламная конструкция	пилон 6,0 x 1,45 м	8,7	2	-	статика
----	----	--	--	--------------------	-----	---	---	---------

».

- 1.8. В приложении 1.41 пункт 41 таблицы исключить.
- 1.9. В приложении 1.52 пункты 29, 37 таблицы исключить.
- 1.10. В приложении 1.57 пункт 1 таблицы исключить.
- 1.11. В приложении 1.62 пункт 34 таблицы исключить.
- 1.12. В приложении 1.73 пункт 5 таблицы исключить.
- 1.13. В приложении 1.77 пункт 15 таблицы исключить.
- 1.14. В приложении 1.83 пункты 1, 8, 9 таблицы исключить.

1.15. Приложение 3.6 изложить в редакции согласно приложению № 1 к настоящему приказу.

1.16. Приложение 3.11 изложить в редакции согласно приложению № 2 к настоящему приказу.

1.17. Приложение 3.14 изложить в редакции согласно приложению № 3 к настоящему приказу.

1.18. Приложение 3.22 изложить в редакции согласно приложению № 4 к настоящему приказу.

1.19. Приложение 3.25 изложить в редакции согласно приложению № 5 к настоящему приказу.

1.20. Приложение 3.41 изложить в редакции согласно приложению № 6 к настоящему приказу.

1.21. Приложение 3.52 изложить в редакции согласно приложению № 7 к настоящему приказу.

1.22. Приложение 3.57 изложить в редакции согласно приложению № 8 к настоящему приказу.

1.23. Приложение 3.62 изложить в редакции согласно приложению № 9 к настоящему приказу.

1.24. Приложение 3.73 изложить в редакции согласно приложению № 10 к настоящему приказу.

1.25. Приложение 3.77 изложить в редакции согласно приложению № 11 к настоящему приказу.

1.26. Приложение 3.83 изложить в редакции согласно приложению № 12 к настоящему приказу.

1.27. Приложение 3.84 изложить в редакции согласно приложению № 13 к настоящему приказу.

4. Отделу программного управления, анализа и мониторинга (Ишутин) обеспечить размещение настоящего приказа на официальном сайте министерства имущественных и земельных отношений Воронежской области.

5. Отделу регулирования рекламной деятельности и организации закупок (Кириллова) обеспечить официальное опубликование настоящего приказа в информационной системе «Портал Воронежской области в сети Интернет».

6. Контроль за исполнением настоящего приказа возложить на первого заместителя министра имущественных и земельных отношений Воронежской области Эсауленко О.А.

Министр

A handwritten signature in black ink, consisting of several loops and a long horizontal stroke, positioned between the words 'Министр' and 'О.С. Провоторова'.

О.С. Провоторова

СХЕМА  
РАЗМЕЩЕНИЯ РЕКЛАМНЫХ КОНСТРУКЦИЙ  
НА ЗЕМЕЛЬНЫХ УЧАСТКАХ  
НЕЗАВИСИМО ОТ ФОРМ СОБСТВЕННОСТИ  
НА ТЕРРИТОРИИ ГОРОДСКОГО  
ОКРУГА ГОРОД ВОРОНЕЖ

улица Антонова-Овсеенко  
М 1:1000

часть 1



линия съезда



линия съезда







СЭМ  
РАЗМЕЩЕНИЕ РЕКЛАМНЫХ КОНСТРУКЦИЙ  
НА ЗЕМЕЛЬНЫХ УЧАСТКАХ  
НЕЗАВИСИМО ОТ ФОРМ СОБСТВЕННОСТИ  
НА ТЕРРИТОРИИ ГОРОДСКОГО  
ОКРУГА ГОРОД ВОРОНЕЖ

Бульвар Победы  
М 1:1000













СХЕМА  
РАЗМЕЩЕНИЯ РЕКЛАМНЫХ КОНСТРУКЦИЙ  
НА ЗЕМЕЛЬНЫХ УЧАСТКАХ  
НЕЗАВИСИМО ОТ ФОРМ СОБСТВЕННОСТИ  
НА ТЕРРИТОРИИ ГОРОДСКОГО  
ОКРУГА ГОРОД ВОРОНЕЖ

улица Дорожная  
М 1:1000

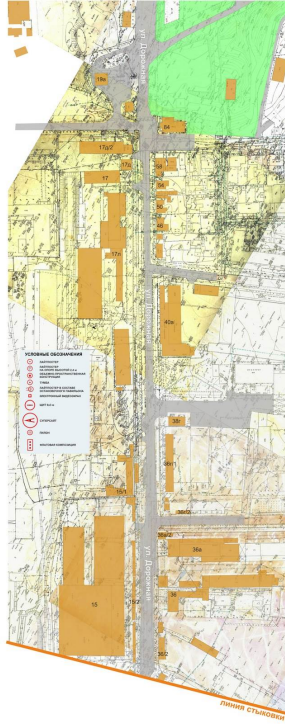
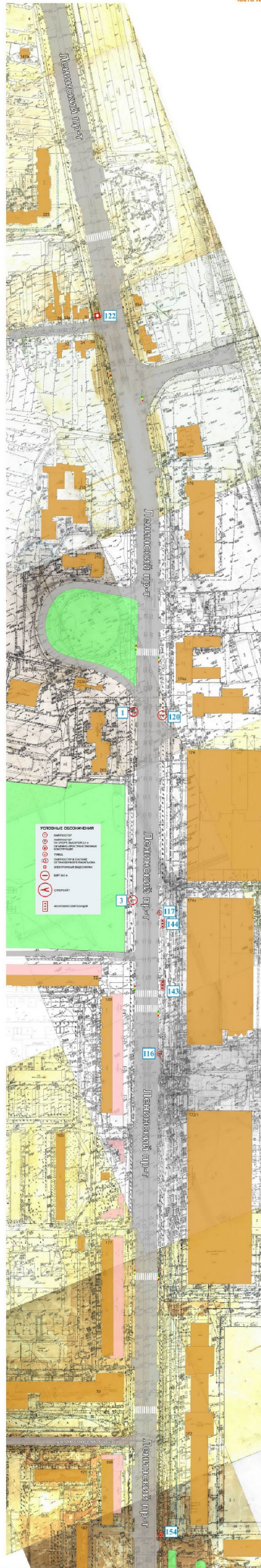


СХЕМА  
РАЗМЕЩЕНИЯ РЕКЛАМНЫХ КОНСТРУКЦИЙ  
НА ЗЕМЕЛЬНЫХ УЧАСТКАХ  
НЕЗАВИСИМО ОТ ФОРМ СОБСТВЕННОСТИ  
НА ТЕРРИТОРИИ ГОРОДСКОГО  
ОКРУГА ГОРОД ВОРОНЕЖ

Ленинский проспект  
М 1:1000

часть №1

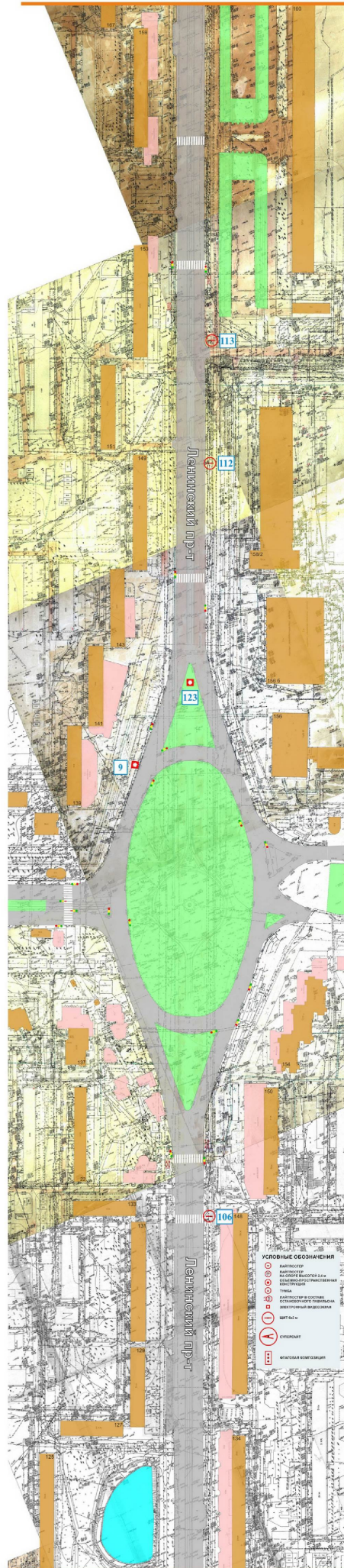


ЛИНИЯ СТЫКОВКИ

СХЕМА  
РАЗМЕЩЕНИЯ РЕКЛАМНЫХ КОНСТРУКЦИЙ  
НА ЗЕМЕЛЬНЫХ УЧАСТКАХ  
НЕЗАВИСИМО ОТ ФОРМ СОБСТВЕННОСТИ  
НА ТЕРРИТОРИИ ГОРОДСКОГО  
ОКРУГА ГОРОД ВОРОНЕЖ

Ленинский проспект  
М 1:1000

Часть №2  
линия стыковки



линия стыковки



СХЕМА  
РАЗМЕЩЕНИЯ РЕКЛАМНЫХ КОНСТРУКЦИЙ  
НА ЗЕМЕЛЬНЫХ УЧАСТКАХ  
НЕЗАВИСИМО ОТ ФОРМ СОБСТВЕННОСТИ  
НА ТЕРРИТОРИИ ГОРОДСКОГО  
ОКРУГА ГОРОД ВОРОНЕЖ

Ленинский проспект  
М 1:1000

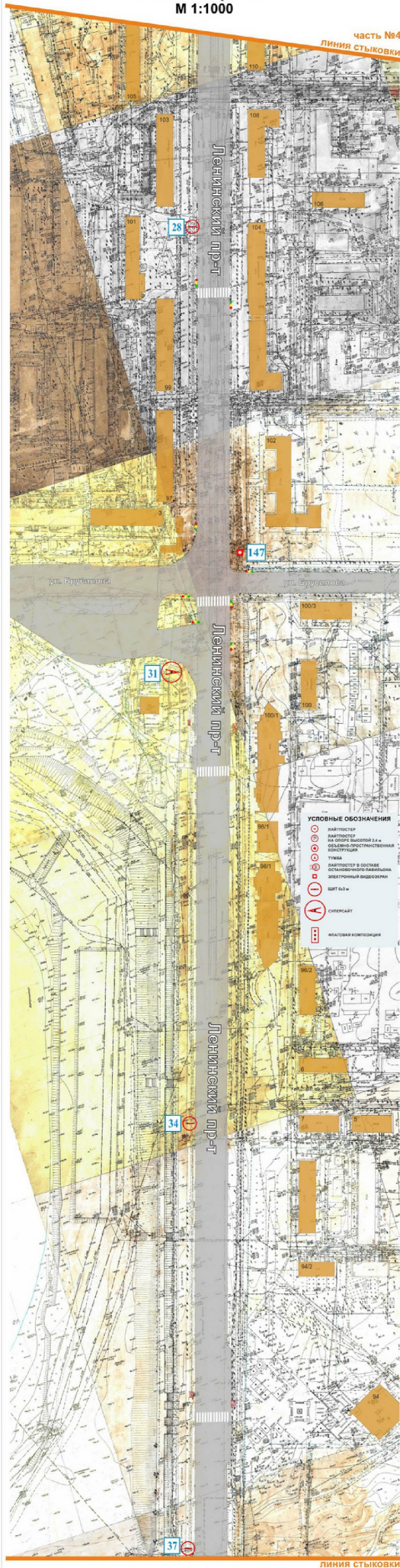


СХЕМА  
РАЗМЕЩЕНИЯ РЕКЛАМНЫХ КОНСТРУКЦИЙ  
НА ЗЕМЕЛЬНЫХ УЧАСТКАХ  
НЕЗАВИСИМО ОТ ФОРМ СОБСТВЕННОСТИ  
НА ТЕРРИТОРИИ ГОРОДСКОГО  
ОКРУГА ГОРОД ВОРОНЕЖ

Ленинский проспект  
М 1:1000

часть №5  
линия стыковки



ЛИНИЯ СТЫКОВКИ



СХЕМА  
РАЗМЕЩЕНИЯ РЕКЛАМНЫХ КОНСТРУКЦИЙ  
НА ЗЕМЕЛЬНЫХ УЧАСТКАХ  
НЕЗАВИСИМО ОТ ФОРМ СОБСТВЕННОСТИ  
НА ТЕРРИТОРИИ ГОРОДСКОГО  
ОКРУГА ГОРОД ВОРОНЕЖ

Ленинский проспект  
М 1:1000

часть №7  
линия стыковки

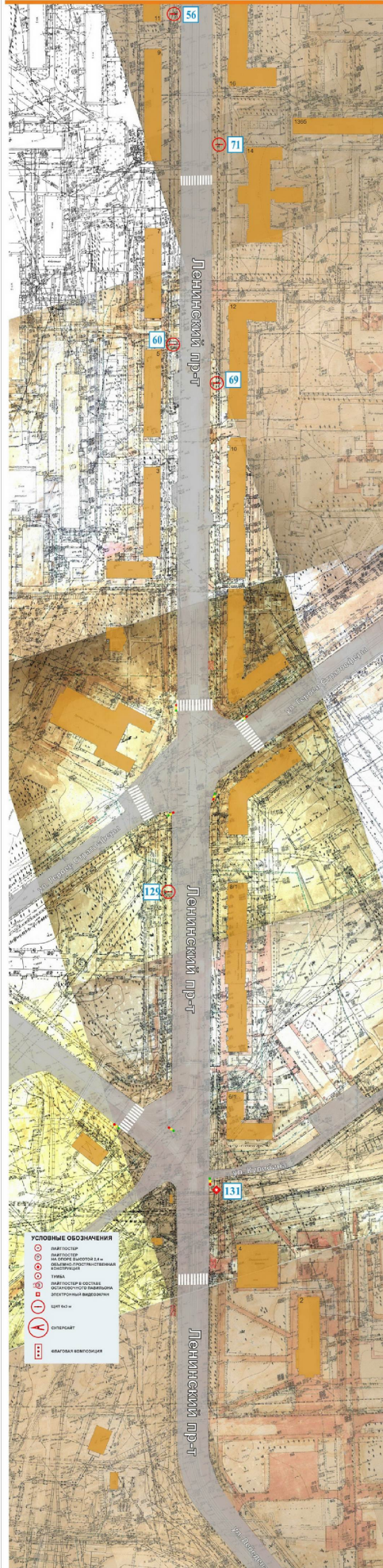


СХЕМА  
РАЗМЕЩЕНИЯ РЕКЛАМНЫХ КОНСТРУКЦИЙ  
НА ЗЕМЕЛЬНЫХ УЧАСТКАХ  
НЕЗАВИСИМО ОТ ФОРМ СОБСТВЕННОСТИ  
НА ТЕРРИТОРИИ ГОРОДСКОГО  
ОКРУГА ГОРОД ВОРОНЕЖ

Московский проспект  
М 1:1000

Часть 1  
Листовой структуры



СХЕМА  
РАЗМЕЩЕНИЯ РЕКЛАМНЫХ КОНСТРУКЦИЙ  
НА ЗЕМЕЛЬНЫХ УЧАСТКАХ  
НЕЗАВИСИМО ОТ ФОРМ СОБСТВЕННОСТИ  
НА ТЕРРИТОРИИ ГОРОДСКОГО  
ОКРУГА ГОРОД ВОРОНЕЖ

Московский проспект  
М 1:1000

Часть 2











СХЕМА  
РАЗМЕЩЕНИЯ РЕКЛАМНЫХ КОНСТРУКЦИЙ  
НА ЗЕМЕЛЬНЫХ УЧАСТКАХ  
НЕЗАВИСИМО ОТ ФОРМ СОБСТВЕННОСТИ  
НА ТЕРРИТОРИИ ГОРОДСКОГО  
ОКРУГА ГОРОД ВОРОНЕЖ

улица Хользунова  
М 1:1000

часть №2  
линия съездов





СХЕМА  
РАЗМЕЩЕНИЯ РИТМНЫХ КОНСТРУКЦИЙ  
НА ЗЕМЕЛЬНЫХ УЧАСТКАХ  
НЕЗАВИСИМО ОТ ФОРМ СОБСТВЕННОСТИ  
НА ТЕРРИТОРИИ ГОРОДСКОГО  
ОКРУГА ГОРОДА ЗНОБЕНЕК

участок автомобильной дороги  
общего пользования федерального  
назначения М-4 (Федер. тр. Казань-Томск)  
М 1:1000



СХЕМА  
РАЗМЕЩЕНИЯ РЕКЛАМНЫХ КОНСТРУКЦИЙ  
НА ЗЕМЕЛЬНЫХ УЧАСТКАХ  
НЕЗАВИСИМО ОТ ФОРМ СОБСТВЕННОСТИ  
НА ТЕРРИТОРИИ ГОРОДСКОГО  
ОКРУГА ГОРОД ВОРОНЕЖ

участок автомобильной дороги  
общего пользования федерального  
назначения М-4 «Дон» (ул. Искусственой)  
М 1:1000



СХЕМА  
РАЗМЕЩЕНИЯ РЕКЛАМНЫХ КОНСТРУКЦИЙ  
НА ЗЕМЕЛЬНЫХ УЧАСТКАХ  
НЕЗАВИСИМО ОТ ФОРМ СОБСТВЕННОСТИ  
НА ТЕРРИТОРИИ ГОРОДСКОГО  
ОКРУГА ГОРОД ВОРОНЕЖ

участок автомобильной дороги А-134 - подъездная  
дорога от автомобильной дороги М-4 до ил. в городу Воронежу  
М 1:1000

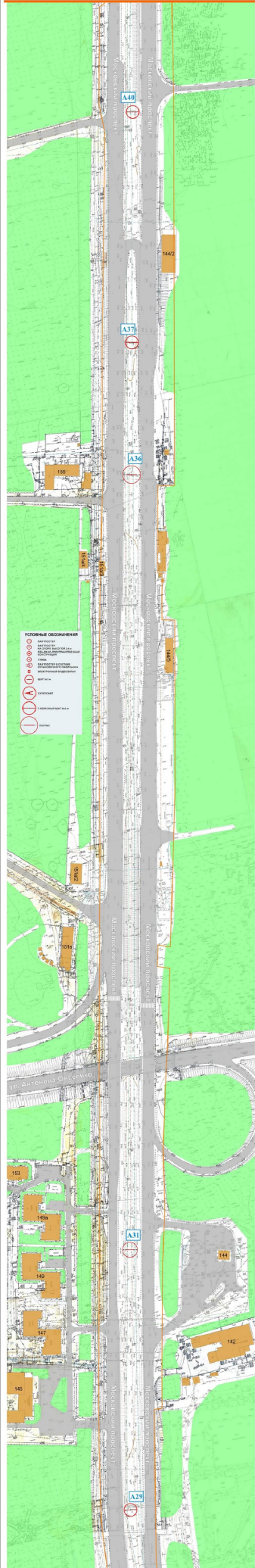


СХЕМА  
РАЗМЕЩЕНИЯ РЕКЛАМНЫХ КОНСТРУКЦИЙ  
НА ЗЕМЕЛЬНЫХ УЧАСТКАХ  
НЕЗАВИСИМО ОТ ФОРМ СОБСТВЕННОСТИ  
НА ТЕРРИТОРИИ ГОРОДСКОГО  
ОКРУГА ГОРОД ВОРОНЕЖ

участок автомобильной дороги А-134 – подъездная  
дорога от автомобильной дороги М-4 «Дон» к городу Воронежу  
М 1:1000

ЧАСТЬ 2

ЛИНИЯ СТЫКОВКИ



ЛИНИЯ СТЫКОВКИ

