

**Управление по охране объектов культурного наследия  
Воронежской области**

**П Р И К А З**

23 октября 2025 г.

№ 71-01-05/183

г. Воронеж

**Об утверждении границ территорий объектов культурного наследия регионального значения, расположенных на территории Грибановского муниципального района Воронежской области**

В соответствии с Федеральным законом от 25.06.2002 № 73-ФЗ «Об объектах культурного наследия (памятниках истории и культуры) народов Российской Федерации», Законом Воронежской области от 05.05.2015 № 46-ОЗ «Об особенностях правового регулирования отношений, связанных с сохранением, использованием, популяризацией и государственной охраной объектов культурного наследия на территории Воронежской области», Положением об управлении по охране объектов культурного наследия Воронежской области, утвержденным постановлением Правительства Воронежской области от 13.04.2015 № 275, в целях государственной охраны объектов культурного наследия (памятников истории и культуры)

**п р и к а з ы в а ю:**

1. Утвердить границы территорий объектов культурного наследия регионального значения, расположенных на территории Грибановского муниципального района Воронежской области, согласно приложению к настоящему приказу.

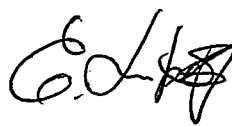
2. Утвердить следующие требования к осуществлению деятельности в границах территорий объектов культурного наследия:

- на территории памятника или ансамбля запрещаются строительство объектов капитального строительства и увеличение объемно-пространственных характеристик существующих на территории памятника или ансамбля объектов капитального строительства; проведение земляных, строительных, мелиоративных и иных работ, за исключением работ по сохранению объекта культурного наследия или его отдельных элементов, сохранению историко-градостроительной или природной среды объекта культурного наследия;

- на территории памятника или ансамбля разрешается ведение хозяйственной деятельности, не противоречащей требованиям обеспечения сохранности объекта культурного наследия и позволяющей обеспечить функционирование объекта культурного наследия в современных условиях.

3. Контроль за исполнением настоящего приказа возложить на заместителя руководителя Ивкович М.М.

Руководитель управления



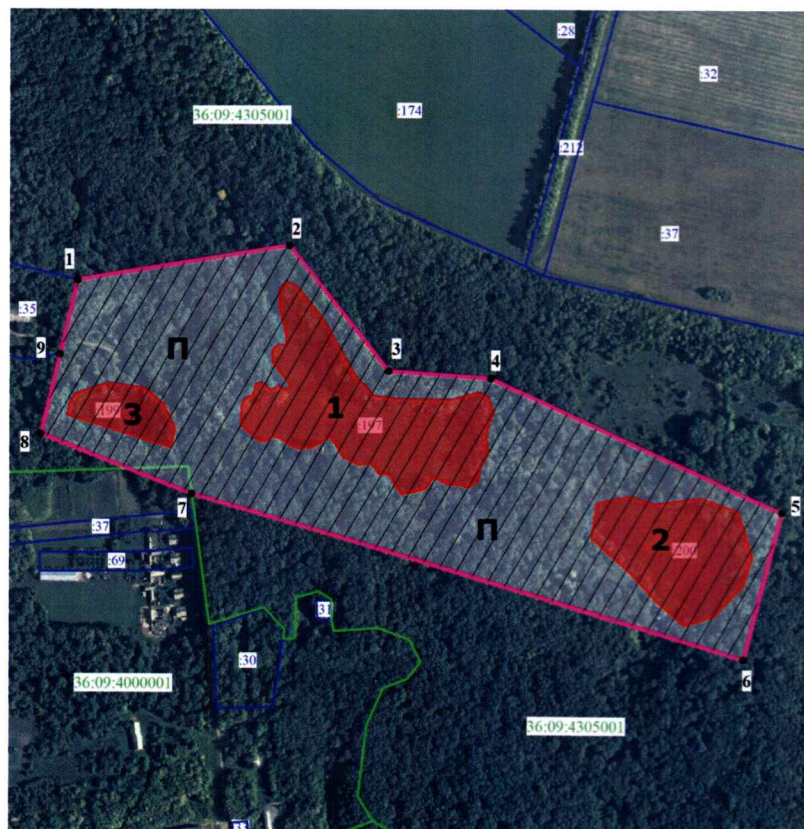
С.Н. Третьяков

УТВЕРЖДЕНЫ  
приказом управления по охране  
объектов культурного наследия  
Воронежской области  
от 23.10.2025 № 71-01-05/183

**Границы территорий объектов культурного наследия  
регионального значения, расположенных на территории  
Грибановского муниципального района Воронежской области**











**1. Границы территории объекта культурного наследия  
регионального значения «Усадьба Волконских (парк, пруды)»,  
Воронежская область, Грибановский район, с. Павловка**

**1.1. Графическое описание местоположения границ территории  
объекта культурного наследия**



Масштаб 1:5500

**Условные обозначения:**

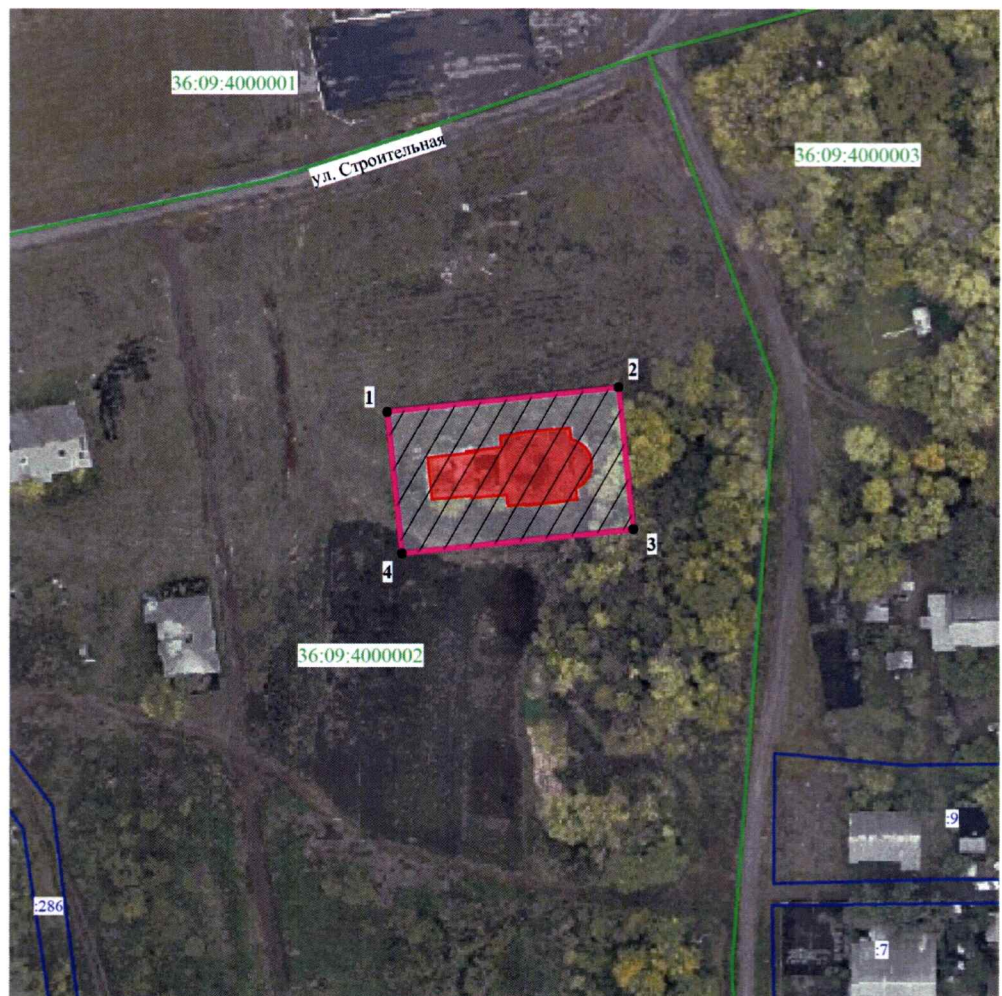
-  - границы кадастрового квартала
-  - границы земельного участка, включенные в ЕГРН
-  - границы территории ансамбля
-  1, 2 - характерные точки границ территории объекта культурного наследия
-  :197 - кадастровый номер земельного участка
-  36:09:4305001 - номер кадастрового квартала
-  - территория ансамбля
-  - объекты культурного наследия, входящие в состав ансамбля «Усадьба Волконских»:
-  1, 2, 3 - «Пруды»
-  П - парк

**1.2. Координаты характерных точек границ территории объекта культурного наследия**

Номер характерной точки	Координаты характерных точек в местной системе координат Система координат МСК-36 (зона 2) (S= 207441 кв. м)	
	X	Y
1	516657.27	2296802.00
2	516698.67	2297057.95
3	516548.57	2297177.67
4	516540.10	2297300.22
5	516379.41	2297651.62
6	516202.47	2297605.35
7	516401.24	2296940.23
8	516472.60	2296758.13
9	516568.15	2296780.83
1	516657.27	2296802.00








**2. Границы территории объекта культурного наследия  
регионального значения «Церковь Петра и Павла», Воронежская  
область, Грибановский район, пос. совхоза «Павловка»,  
ул. Строительная 2(б)**

**2.1. Графическое описание местоположения границ территории  
объекта культурного наследия**



Масштаб 1:1000

**Условные обозначения:**

-  - границы кадастрового квартала
-  - границы земельного участка, включённые в ЕГРН
-  - границы территории объекта культурного наследия
-  1, 2 - характерные точки границ территории объекта культурного наследия
-  36:09:4000002 - номер кадастрового квартала
-  - территория объекта культурного наследия
-  - объект культурного наследия

**2.2. Координаты характерных точек границ территории объекта культурного наследия**

Номер характерной точки	Координаты характерных точек в местной системе координат Система координат МСК-36 (зона 2) (S= 970 кв. м)	
	X	Y
1	515899.53	2296935.52
2	515903.73	2296975.16
3	515879.52	2296977.73
4	515875.32	2296938.09
1	515899.53	2296935.52