



Правовое управление правительства
Воронежской области

ЗАРЕГИСТРИРОВАНО

«01» 10 2025г.

1091

МИНИСТЕРСТВО Архитектуры и градостроительства
Воронежской области

ПРИКАЗ

11.09.2025

№ 45-01-04/485

г. Воронеж

**О внесении изменений в правила землепользования и застройки
Центрального сельского поселения Новохопёрского муниципального
района Воронежской области**

В соответствии с Градостроительным кодексом Российской Федерации, Федеральными законами от 06.10.2003 № 131-ФЗ «Об общих принципах организации местного самоуправления в Российской Федерации», от 04.08.2023 № 438-ФЗ «О внесении изменений в Градостроительный кодекс Российской Федерации и отдельные законодательные акты Российской Федерации», законами Воронежской области от 07.07.2006 № 61-ОЗ «О регулировании градостроительной деятельности в Воронежской области», от 20.12.2018 № 173-ОЗ «О перераспределении полномочий по утверждению правил землепользования и застройки между органами местного самоуправления поселений Воронежской области, городского округа город Нововоронеж, Борисоглебского городского округа и исполнительными органами государственной власти Воронежской области», постановлениями Правительства Воронежской области от 31.12.2014 № 1240 «Об утверждении Положения о министерстве архитектуры и градостроительства Воронежской области», от 19.10.2022 № 753 «Об определении случаев принятия решений по вопросам градостроительной деятельности без проведения общественных обсуждений или публичных слушаний», на основании приказа департамента

архитектуры и градостроительства Воронежской области от 07.03.2023 № 45-01-04/144 «О подготовке проектов о внесении изменений в правила землепользования и застройки поселений Богучарского, Верхнемамонского, Верхнехавского, Калачеевского, Каменского, Кантемировского, Каширского, Лискинского, Нижнедевицкого, Новоусманского, Новохопёрского, Ольховатского, Острогожского, Павловского, Панинского, Подгоренского, Рамонского, Репьёвского, Аннинского, Воробьёвского, Петропавловского, Поворинского, Россошанского, Семилукского, Хохольского, Эртильского муниципальных районов Воронежской области» (в редакции приказов департамента архитектуры и градостроительства Воронежской области от 23.06.2023 № 45-01-04/569, от 25.09.2023 № 45-01-04/949, приказа министерства архитектуры и градостроительства Воронежской области от 17.11.2023 № 45-01-04/1158), приказа министерства архитектуры и градостроительства Воронежской области от 16.05.2025 № 45-01-04/255 «О подготовке проекта о внесении изменений в правила землепользования и застройки Центральского сельского поселения Новохопёрского муниципального района Воронежской области», с учетом заключения о результатах публичных слушаний от 25.05.2023

п р и к а з ы в а ю:

1. Внести в приказ департамента архитектуры и градостроительства Воронежской области от 28.12.2020 № 45-01-04/1163 «Об утверждении правил землепользования и застройки Центральского сельского поселения Новохопёрского муниципального района Воронежской области» (в редакции приказа департамента архитектуры и градостроительства Воронежской области от 27.05.2022 № 45-01-04/521) следующие изменения:

1.1. В преамбуле приказа:

1.1.1. Слово «правительства» заменить словом «Правительства».

1.1.2. Слова «Положения о департаменте» заменить словами «Положения о министерстве».

1.2. Пункт 3 изложить в следующей редакции:

«3. Контроль исполнения настоящего приказа возложить на заместителя министра архитектуры и градостроительства Воронежской области – начальника отдела территориального планирования министерства архитектуры и градостроительства Воронежской области Беляеву С.М.».

1.3. В правилах землепользования и застройки Центрального сельского поселения Новохопёрского муниципального района Воронежской области (далее – Правила):

1.3.1. В части I Правил:

1.3.1.1. В пункте 1 раздела 1 и далее по тексту слово «департамент» в соответствующем падеже заменить словом «министерство» в соответствующем падеже.

1.3.1.2. В подпункте 1 пункта 7 раздела 2 слова «пунктом 6.1 статьи 26.3 Федерального закона от 06.10.1999 № 184-ФЗ «Об общих принципах организации законодательных (представительных) и исполнительных органов государственной власти субъектов Российской Федерации» заменить словами «частью 3 статьи 6 Федерального закона от 21.12.2021 № 414-ФЗ «Об общих принципах организации публичной власти в субъектах Российской Федерации».

1.3.1.3. Пункт 8 раздела 2 изложить в следующей редакции:

«8. Полномочия Уполномоченного органа по вопросам землепользования и застройки

Полномочия Уполномоченного органа по вопросам землепользования и застройки включают:

1) принятие решения о подготовке проекта Правил, принятие решения о подготовке проекта о внесении изменений в Правила и подготовка таких документов;

2) утверждение Правил, утверждение изменений в Правила;

3) утверждение состава и порядка деятельности комиссии по подготовке проекта Правил землепользования и застройки по вопросам, указанным в статьях 31, 33 ГрК РФ.».

1.3.1.4. В подпункте 1 пункта 9 раздела 2 слова «указанных в пункте 8» заменить словами «указанных в подпунктах 1-2 пункта 8».

1.3.1.5. В подпункте 1 пункта 11 раздела 3 слова «в Комиссию» заменить словами «, которое рассматривается в порядке, определенном статьей 39 ГрК РФ».

1.3.2. В пункте 17 части II Правил:

1.3.2.1. В подпункте 1 карту градостроительного зонирования территории Центральского сельского поселения Новохопёрского муниципального района Воронежской области изложить в редакции согласно приложению № 1 к настоящему приказу.

1.3.2.2. В подпункте 2 карту градостроительного зонирования с отображением зон с особыми условиями использования территории Центральского сельского поселения Новохопёрского муниципального района Воронежской области изложить в редакции согласно приложению № 2 к настоящему приказу.

1.3.2.3. Таблицу подпункта 2.1 изложить в следующей редакции:

«

№ п/п	Наименование ООПТ	Сведения о границах территории ООПТ	Сведения о границах охранной зоны ООПТ
1	2	3	4
1.	Памятник природы областного значения «Долина реки Пыховка»	Установлена постановлением Правительства Воронежской области от 25.03.2013 № 222 «Об утверждении границ и режимов особой охраны территорий отдельных памятников природы областного значения»	Установлена Указом Губернатора Воронежской области от 30.08.2022 № 146-у «Об установлении охранных зон отдельных особо охраняемых природных территорий областного значения»

».

1.3.3. В пункте 21 части III Правил:

1.3.3.1. Таблицу подпункта 1 после строки 3 дополнить строкой 3¹ следующего содержания:

«

3 ¹	2.7.2	Размещение гаражей для собственных нужд	не подлежат установлению
----------------	-------	---	--------------------------

».

1.3.3.2. В подпункте 1 и далее по тексту слова «пожарных требований» заменить словами «требований пожарной безопасности», слова «, устанавливаемые в соответствии с законодательством Российской Федерации, определяются пунктом» заменить словами «в зонах с особыми условиями использования территории устанавливаются в соответствии с законодательством Российской Федерации. Перечень зон с особыми условиями использования территории и основания установления ограничений приведены в пункте».

1.3.3.3. Таблицу подпункта 2 после строки 28 дополнить строкой 28¹ следующего содержания:

«

28 ¹	2.7.2	Размещение гаражей для собственных нужд	не подлежат установлению
-----------------	-------	---	--------------------------

».

1.3.3.4. В абзаце первом подпункта 3 слова «правительства Воронежской области» заменить словами «Правительства Воронежской области».

1.3.4. Пункт 22 части III Правил изложить в следующей редакции:

«22. Перечень зон с особыми условиями использования территории и основания установления ограничений использования земельных участков и объектов капитального строительства на территории Центрального сельского поселения Новохопёрского муниципального района Воронежской области

№ п/п	Вид зоны	Основания установления ограничений использования земельных участков и объектов капитального строительства
1	2	3
1	Охранная зона объектов электроэнергетики (объектов электросетевого	Постановление Правительства Российской Федерации от 24.02.2009 № 160 «О порядке установления охранных зон объектов электросетевого хозяйства и особых условий использования земельных участков, расположенных в

	хозяйства и объектов по производству электрической энергии)	<p>границах таких зон»</p> <p>Постановление Правительства Российской Федерации от 18.11.2013 № 1033 «О порядке установления охранных зон объектов по производству электрической энергии и особых условий использования земельных участков, расположенных в границах таких зон»</p>
2	Охранная зона особо охраняемой природной территории (государственного природного заповедника, национального парка, природного парка, памятника природы)	<p>Земельный кодекс Российской Федерации</p> <p>Федеральный закон от 14.03.1995 № 33-ФЗ «Об особо охраняемых природных территориях»</p> <p>Указ Губернатора Воронежской области от 30.08.2022 № 146-у «Об установлении охранных зон отдельных особо охраняемых природных территорий областного значения»</p>
3	Охранная зона трубопроводов (газопроводов, нефтепроводов и нефтепродуктопроводов, трубопроводов для продуктов переработки нефти и газа, аммиакопроводов)	<p>Федеральный закон от 31.03.1999 № 69-ФЗ «О газоснабжении в Российской Федерации»</p> <p>Постановление Правительства Российской Федерации от 20.11.2000 № 878 «Об утверждении Правил охраны газораспределительных сетей»</p> <p>Постановление Правительства Российской Федерации от 08.09.2017 № 1083 «Об утверждении Правил охраны магистральных газопроводов и о внесении изменений в Положение о представлении в федеральный орган исполнительной власти (его территориальные органы), уполномоченный Правительством Российской Федерации на осуществление государственного кадастрового учета, государственной регистрации прав, ведение Единого государственного реестра недвижимости и предоставление сведений, содержащихся в Едином государственном реестре недвижимости, федеральными органами исполнительной власти, органами государственной власти субъектов Российской Федерации и органами местного самоуправления дополнительных сведений, воспроизводимых на публичных кадастровых картах»</p> <p>«Правила охраны магистральных трубопроводов», утвержденные Минтопэнерго России 29.04.1992, постановлением Госгортехнадзора России от 22.04.1992 № 9</p> <p>Постановление Госгортехнадзора России от 23.11.1994 № 61 «О распространении «Правил охраны магистральных трубопроводов» на магистральные аммиакопроводы»</p>
4	Водоохранная зона	Водный кодекс Российской Федерации
5	Прибрежная защитная полоса	Водный кодекс Российской Федерации
6	Зоны санитарной охраны источников питьевого и хозяйственно-бытового водоснабжения, а также устанавливаемые в случаях,	<p>Водный кодекс Российской Федерации</p> <p>СанПиН 2.1.4.1110-02 «Зоны санитарной охраны источников водоснабжения и водопроводов питьевого назначения»</p>

	предусмотренных Водным кодексом Российской Федерации, в отношении подземных водных объектов зоны специальной охраны	
7	Санитарно-защитная зона	<p>Постановление Правительства Российской Федерации от 03.03.2018 № 222 «Об утверждении Правил установления санитарно-защитных зон и использования земельных участков, расположенных в границах санитарно-защитных зон»</p> <p>Решение Федеральной службы по надзору в сфере защиты прав потребителей и благополучия человека от 20.01.2025 № 5-РСЗЗ «Об установлении санитарно-защитной зоны для действующего объекта – «Ферма 3 – Свиноводческого комплекса (СК «Центральный») ООО «АГРОЭКО-ВОСТОК»»</p> <p>Решение Федеральной службы по надзору в сфере защиты прав потребителей и благополучия человека от 22.04.2022 № 266-РСЗЗ «Об установлении санитарно-защитной зоны для объекта – «Ферма 4 – Свиноводческого комплекса» ООО «АГРОЭКО-ВОСТОК»»</p>
8	Охранная зона геодезических пунктов государственной геодезической сети, нивелирных пунктов государственной нивелирной сети и гравиметрических пунктов государственной гравиметрической сети	Постановление Правительства Российской Федерации от 21.08.2019 № 1080 «Об охранных зонах пунктов государственной геодезической сети, государственной нивелирной сети и государственной гравиметрической сети»

».

1.3.5. В приложении № 1 к Правилам:

1.3.5.1. Описание местоположения границ зоны застройки индивидуальными жилыми домами посёлка Централь - Ж1/1 изложить в редакции согласно приложению № 3 к настоящему приказу.

1.3.5.2. Описание местоположения границ общественно-деловой зоны посёлка Централь - ОД/1 изложить в редакции согласно приложению № 4 к настоящему приказу.

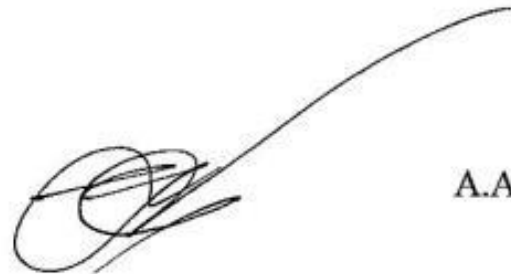
1.3.5.3. Описание местоположения границ зоны сельскохозяйственного использования в границах населенного пункта посёлка Централь - СХ1/1 изложить в редакции согласно приложению № 5 к настоящему приказу.

1.3.5.4. Описание местоположения границ зоны ритуальных объектов посёлка Централь - СН1/1 изложить в редакции согласно приложению № 6 к настоящему приказу.

1.3.6. Описание местоположения границ зоны сельскохозяйственного производства за границами населенных пунктов - СХ2 приложения № 4 к Правилам изложить в редакции согласно приложению № 7 к настоящему приказу.

2. Контроль исполнения настоящего приказа возложить на заместителя министра архитектуры и градостроительства Воронежской области – начальника отдела территориального планирования министерства архитектуры и градостроительства Воронежской области Беляеву С.М.

Министр архитектуры
и градостроительства
Воронежской области



А.А. Еренков



ПРАВИЛА ЗЕМЛЕПОЛЬЗОВАНИЯ И ЗАСТРОЙКИ

Карта градостроительного зонирования территории Центрального сельского поселения Новохопёрского муниципального района Воронежской области

УСЛОВНЫЕ ОБОЗНАЧЕНИЯ

Территориальные границы

- Граница сельского поселения
- Граница населенного пункта

Территории, для которых градостроительные регламенты не устанавливаются

- Сельскохозяйственные угодья в составе земель сельскохозяйственного назначения
- Земли, покрытые поверхностными водами
- Земли лесного фонда

Особо охраняемые природные территории

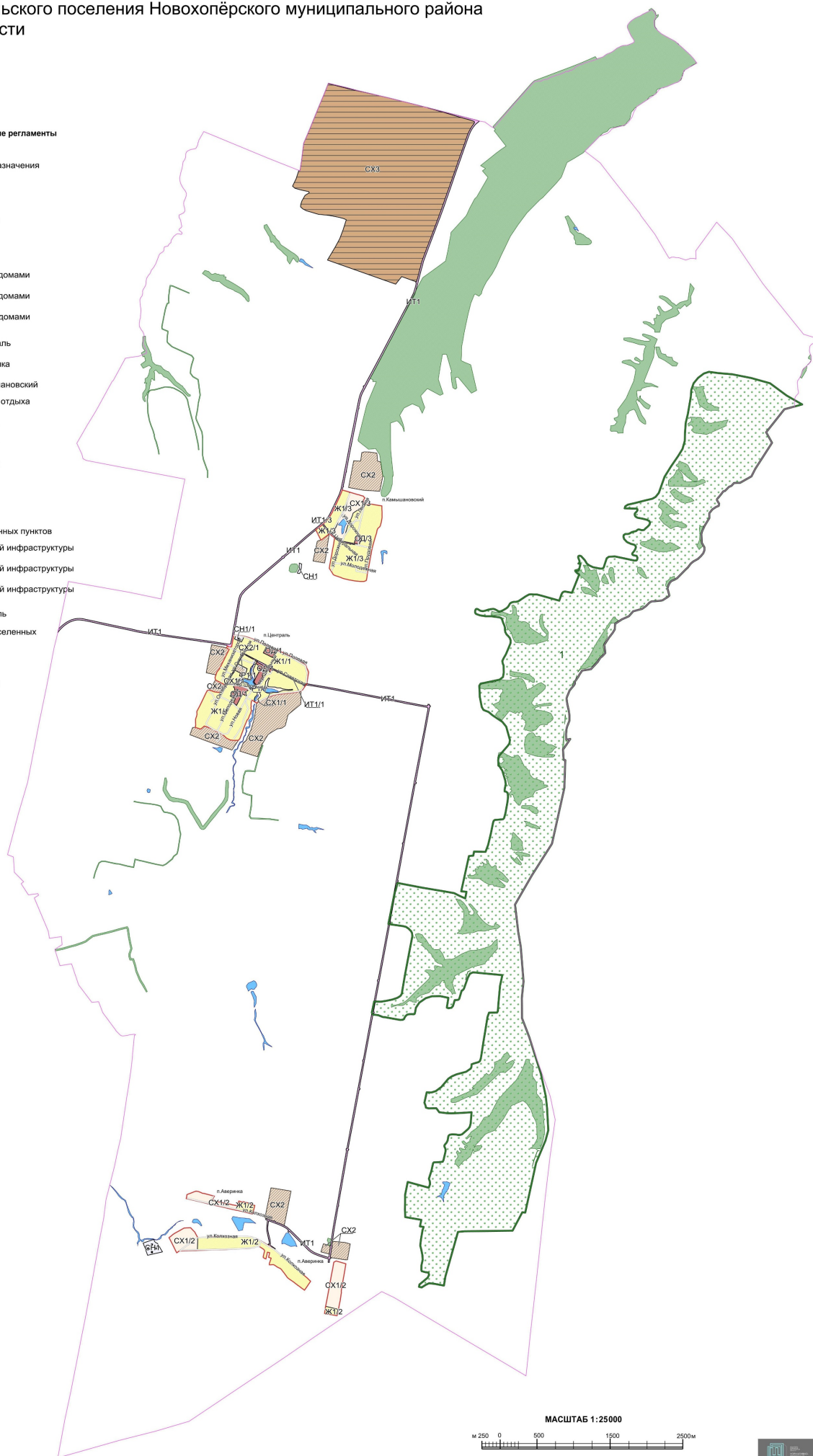
- Территории, которые регламентируются положением об ООПТ

Территориальные зоны

- Ж1/1 Зона застройки индивидуальными жилыми домами посёлка Централь
- Ж1/2 Зона застройки индивидуальными жилыми домами посёлка Аверинка
- Ж1/3 Зона застройки индивидуальными жилыми домами посёлка Камышановский
- ОД.1 Общественно-деловая зона посёлка Централь
- ОД.2 Общественно-деловая зона посёлка Аверинка
- ОД.3 Общественно-деловая зона посёлка Камышановский
- Р1/1 Зона рекреационного назначения - объектов отдыха за границами населенных пунктов
- СХ1/1 Зона сельскохозяйственного использования посёлка Централь
- СХ1/2 Зона сельскохозяйственного использования посёлка Аверинка
- СХ1/3 Зона сельскохозяйственного использования посёлка Камышановский
- СХ2/1 Зона сельскохозяйственного производства посёлка Централь
- СХ2 Зона сельскохозяйственного производства за границами населенных пунктов
- СХ3 Зона животноводства за границами населенных пунктов
- ИТ1/1 Зона улиц, дорог, инженерной и транспортной инфраструктуры посёлка Централь
- ИТ1/3 Зона улиц, дорог, инженерной и транспортной инфраструктуры посёлка Камышановский
- ИТ1 Зона улиц, дорог, инженерной и транспортной инфраструктуры за границами населенных пунктов
- ИТ1/1 Зона ритуальных объектов посёлка Централь
- ИТ1/1 Зона ритуальных объектов за границами населенных пунктов

Объекты транспортной инфраструктуры

- Улично-дорожная сеть населенного пункта



МАСШТАБ 1:25000





ПРАВИЛА ЗЕМЛЕПОЛЬЗОВАНИЯ И ЗАСТРОЙКИ

Карта градостроительного зонирования с отображением зон с особыми условиями использования территории Центрального сельского поселения Новохопёрского муниципального района Воронежской области

УСЛОВНЫЕ ОБОЗНАЧЕНИЯ

Территориальные границы

Граница сельского поселения

Граница населенного пункта

Территории, для которых градостроительные регламенты не устанавливаются

Сельскохозяйственные угодья в составе земель сельскохозяйственного назначения

Земли, покрытые поверхностными водами

Земли лесного фонда

Виды территориальных зон

Зона застройки индивидуальными жилыми домами

Общественно-деловая зона

Зона рекреационного назначения - объектов отдыха

Зона сельскохозяйственного использования в границах населенных пунктов

Зона сельскохозяйственного производства

Зона животноводства

Зона улиц, дорог, инженерной и транспортной инфраструктуры

Зона ритуальных объектов

Зоны с особыми условиями использования территории

Водоохранная зона

Прибрежная защитная полоса

Зона санитарной охраны источников питьевого и хозяйственно-бытового водоснабжения (первый пояс)

Установленная санитарно-защитная зона предприятий

Ориентировочная (нормативная) санитарно-защитная зона

Охранная зона объектов электроэнергетики

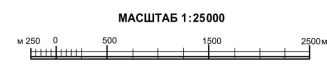
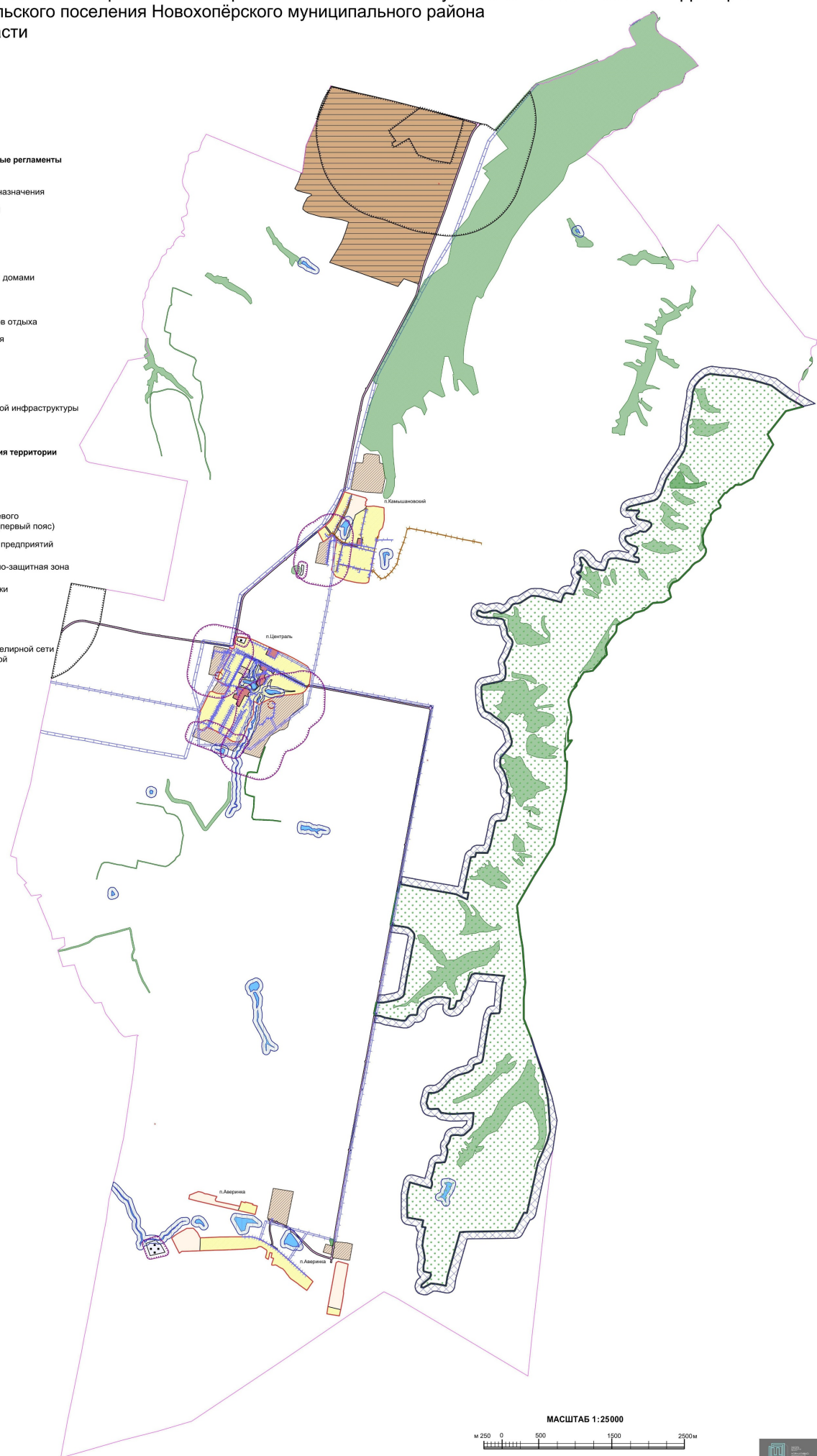
Охранная зона трубопроводов

Охранная зона геодезических пунктов государственной геодезической сети, нивелирных пунктов государственной нивелирной сети и гравиметрических пунктов государственной гравиметрической сети

Охранная зона особо охраняемой природной территории

Прочие объекты

Памятник природы



«ГРАФИЧЕСКОЕ ОПИСАНИЕ

местоположения границ

Зона застройки индивидуальными жилыми домами посёлка Централь - Ж1/1

(наименование объекта, местоположение границ которого описано
(далее - объект)

Раздел 1

Сведения об объекте		
№ п/п	Характеристики объекта	Описание характеристик
1	2	3
1	Местоположение объекта	Воронежская область, Новохопёрский муниципальный район, Центральское сельское поселение, посёлок Централь
2	Площадь объекта ± величина погрешности определения площади ($P \pm \Delta P$)	-
3	Иные характеристики объекта	-

Раздел 2

Сведения о местоположении границ объекта					
1. Система координат: -					
2. Сведения о характерных точках границ объекта					
Обозначение характерных точек границ	Координаты, м		Метод определения координат характерной точки	Средняя квадратическая погрешность положения характерной точки (Mt), м	Описание обозначения точки на местности (при наличии)
	X	Y			
1	2	3	4	5	6
-	-	-	-	-	-
3. Сведения о характерных точках части (частей) границы объекта					
Обозначение характерных точек части границы	Координаты, м		Метод определения координат характерной точки	Средняя квадратическая погрешность положения характерной точки (Mt), м	Описание обозначения точки на местности (при наличии)
	X	Y			
1	2	3	4	5	6
Часть №					
-	-	-	-	-	-

Раздел 3

Сведения о местоположении измененных (уточненных) границ объекта							
1. Система координат: МСК - 36, зона 2							
2. Сведения о характерных точках границ объекта							
Обозначение характерных точек границ	Существующие координаты, м		Измененные (уточненные) координаты, м		Метод определения координат характерной точки	Средняя квадратическая погрешность положения характерной точки (Mt), м	Описание обозначения точки на местности (при наличии)
	X	Y	X	Y			
1	2	3	4	5	6	7	8
1	430748.05	2241689.91	-	-	Картометрический	1.00	-
2	430703.20	2241681.60	-	-	Картометрический	1.00	-
3	430634.27	2241669.24	-	-	Картометрический	1.00	-
4	430616.84	2241664.86	-	-	Картометрический	1.00	-
5	430602.60	2241663.21	-	-	Картометрический	1.00	-
6	430596.97	2241664.97	-	-	Картометрический	1.00	-
7	430583.75	2241642.99	-	-	Картометрический	1.00	-
8	430587.30	2241635.48	-	-	Картометрический	1.00	-
9	430587.37	2241631.82	-	-	Картометрический	1.00	-
10	430584.64	2241629.16	-	-	Картометрический	1.00	-
11	-	-	430600.19	2241606.85	Картометрический	1.00	-
12	430602.66	2241604.37	-	-	Картометрический	1.00	-
13	430592.50	2241598.90	-	-	Картометрический	1.00	-
14	-	-	430588.79	2241597.20	Картометрический	1.00	-
15	-	-	430588.32	2241596.92	Картометрический	1.00	-
16	-	-	430588.29	2241596.97	Картометрический	1.00	-
17	430574.01	2241590.43	-	-	Картометрический	1.00	-
18	430562.60	2241614.10	-	-	Картометрический	1.00	-
19	430556.90	2241628.60	-	-	Картометрический	1.00	-
20	430472.30	2241585.90	-	-	Картометрический	1.00	-
21	430400.00	2241549.40	-	-	Картометрический	1.00	-
22	430286.39	2241492.22	-	-	Картометрический	1.00	-
23	430244.51	2241459.64	-	-	Картометрический	1.00	-
24	430169.78	2241433.36	-	-	Картометрический	1.00	-
25	430136.57	2241440.10	-	-	Картометрический	1.00	-
26	430076.90	2241554.60	-	-	Картометрический	1.00	-
27	430059.90	2241587.30	-	-	Картометрический	1.00	-
28	430007.00	2241560.00	-	-	Картометрический	1.00	-
29	429962.90	2241536.60	-	-	Картометрический	1.00	-
30	429965.50	2241476.20	-	-	Картометрический	1.00	-
31	429972.00	2241424.80	-	-	Картометрический	1.00	-
32	429999.00	2241354.90	-	-	Картометрический	1.00	-
33	429992.40	2241327.10	-	-	Картометрический	1.00	-
34	429957.00	2241309.80	-	-	Картометрический	1.00	-
35	429854.90	2241260.00	-	-	Картометрический	1.00	-
36	429776.60	2241221.80	-	-	Картометрический	1.00	-

1	2	3	4	5	6	7	8
37	429703.80	2241183.80	-	-	Картометрический	1.00	-
38	429673.50	2241186.30	-	-	Картометрический	1.00	-
39	429661.50	2241185.60	-	-	Картометрический	1.00	-
40	429635.00	2241180.20	-	-	Картометрический	1.00	-
41	429619.20	2241172.50	-	-	Картометрический	1.00	-
42	429595.10	2241166.00	-	-	Картометрический	1.00	-
43	429566.20	2241166.00	-	-	Картометрический	1.00	-
44	429517.30	2241169.70	-	-	Картометрический	1.00	-
45	429486.21	2241163.81	-	-	Картометрический	1.00	-
46	429481.98	2241179.75	-	-	Картометрический	1.00	-
47	429463.70	2241237.50	-	-	Картометрический	1.00	-
48	429492.30	2241273.10	-	-	Картометрический	1.00	-
49	429506.10	2241286.40	-	-	Картометрический	1.00	-
50	429494.00	2241318.50	-	-	Картометрический	1.00	-
51	429474.70	2241369.30	-	-	Картометрический	1.00	-
52	429458.50	2241411.70	-	-	Картометрический	1.00	-
53	429438.30	2241437.30	-	-	Картометрический	1.00	-
54	429420.30	2241478.80	-	-	Картометрический	1.00	-
55	429406.40	2241511.70	-	-	Картометрический	1.00	-
56	429398.30	2241526.80	-	-	Картометрический	1.00	-
57	429341.00	2241590.10	-	-	Картометрический	1.00	-
58	429314.17	2241641.37	-	-	Картометрический	1.00	-
59	429307.49	2241691.31	-	-	Картометрический	1.00	-
60	429309.59	2241753.35	-	-	Картометрический	1.00	-
61	429334.19	2241774.63	-	-	Картометрический	1.00	-
62	429435.23	2241813.05	-	-	Картометрический	1.00	-
63	429488.93	2241832.11	-	-	Картометрический	1.00	-
64	429585.09	2241872.01	-	-	Картометрический	1.00	-
65	429603.85	2241888.26	-	-	Картометрический	1.00	-
66	429652.89	2241907.94	-	-	Картометрический	1.00	-
67	429685.30	2241922.59	-	-	Картометрический	1.00	-
68	429716.37	2241930.14	-	-	Картометрический	1.00	-
69	429737.82	2241926.13	-	-	Картометрический	1.00	-
70	429759.10	2241924.70	-	-	Картометрический	1.00	-
71	429773.40	2241929.30	-	-	Картометрический	1.00	-
72	429786.70	2241927.60	-	-	Картометрический	1.00	-
73	429807.60	2241927.80	-	-	Картометрический	1.00	-
74	429839.20	2241930.60	-	-	Картометрический	1.00	-
75	429856.20	2241932.80	-	-	Картометрический	1.00	-
76	429860.86	2241939.20	-	-	Картометрический	1.00	-
77	429830.85	2241981.88	-	-	Картометрический	1.00	-
78	429866.28	2241969.06	-	-	Картометрический	1.00	-
79	429901.54	2241979.52	-	-	Картометрический	1.00	-
80	429914.29	2241991.84	-	-	Картометрический	1.00	-
81	429935.45	2242012.30	-	-	Картометрический	1.00	-
82	429955.17	2242008.66	-	-	Картометрический	1.00	-
83	429968.11	2242018.38	-	-	Картометрический	1.00	-
84	429965.94	2242039.43	-	-	Картометрический	1.00	-
85	429949.51	2242049.14	-	-	Картометрический	1.00	-
86	429923.00	2242059.40	-	-	Картометрический	1.00	-
87	429900.82	2242047.86	-	-	Картометрический	1.00	-

1	2	3	4	5	6	7	8
88	429888.75	2242032.60	-	-	Картометрический	1.00	-
89	429871.07	2242018.29	-	-	Картометрический	1.00	-
90	429861.88	2242021.88	-	-	Картометрический	1.00	-
91	429852.84	2242031.15	-	-	Картометрический	1.00	-
92	429841.20	2242034.70	-	-	Картометрический	1.00	-
93	429857.90	2242071.00	-	-	Картометрический	1.00	-
94	429891.00	2242142.70	-	-	Картометрический	1.00	-
95	429916.70	2242204.70	-	-	Картометрический	1.00	-
96	429927.10	2242230.80	-	-	Картометрический	1.00	-
97	429935.70	2242263.10	-	-	Картометрический	1.00	-
98	429942.00	2242310.80	-	-	Картометрический	1.00	-
99	429947.70	2242372.60	-	-	Картометрический	1.00	-
100	429953.70	2242434.10	-	-	Картометрический	1.00	-
101	429961.50	2242505.60	-	-	Картометрический	1.00	-
102	429970.40	2242564.90	-	-	Картометрический	1.00	-
103	429982.50	2242602.50	-	-	Картометрический	1.00	-
104	430000.70	2242631.60	-	-	Картометрический	1.00	-
105	430020.20	2242645.30	-	-	Картометрический	1.00	-
106	430064.83	2242676.75	-	-	Картометрический	1.00	-
107	430063.91	2242660.54	-	-	Картометрический	1.00	-
108	430063.77	2242659.40	-	-	Картометрический	1.00	-
109	430062.70	2242659.63	-	-	Картометрический	1.00	-
110	430059.81	2242660.76	-	-	Картометрический	1.00	-
111	430054.03	2242651.34	-	-	Картометрический	1.00	-
112	430061.62	2242644.60	-	-	Картометрический	1.00	-
113	430067.56	2242635.64	-	-	Картометрический	1.00	-
114	430071.84	2242627.75	-	-	Картометрический	1.00	-
115	430078.20	2242613.81	-	-	Картометрический	1.00	-
116	430093.67	2242583.77	-	-	Картометрический	1.00	-
117	430110.35	2242552.11	-	-	Картометрический	1.00	-
118	430126.18	2242521.04	-	-	Картометрический	1.00	-
119	430140.45	2242491.94	-	-	Картометрический	1.00	-
120	430154.20	2242465.10	-	-	Картометрический	1.00	-
121	430179.92	2242415.75	-	-	Картометрический	1.00	-
122	430195.34	2242386.36	-	-	Картометрический	1.00	-
123	430216.53	2242346.15	-	-	Картометрический	1.00	-
124	430239.25	2242302.84	-	-	Картометрический	1.00	-
125	430242.98	2242295.92	-	-	Картометрический	1.00	-
126	430245.24	2242287.60	-	-	Картометрический	1.00	-
127	430261.01	2242258.28	-	-	Картометрический	1.00	-
128	430272.33	2242236.29	-	-	Картометрический	1.00	-
129	430277.56	2242225.05	-	-	Картометрический	1.00	-
130	430280.72	2242220.90	-	-	Картометрический	1.00	-
131	-	-	430262.90	2242212.04	Картометрический	1.00	-
132	-	-	430247.72	2242203.98	Картометрический	1.00	-
133	430239.28	2242195.47	-	-	Картометрический	1.00	-
134	430251.29	2242177.06	-	-	Картометрический	1.00	-
135	430266.01	2242177.18	-	-	Картометрический	1.00	-
136	430286.55	2242126.23	-	-	Картометрический	1.00	-
137	430294.91	2242108.45	-	-	Картометрический	1.00	-
138	430269.08	2242089.90	-	-	Картометрический	1.00	-

1	2	3	4	5	6	7	8
139	430254.18	2242080.51	-	-	Картометрический	1.00	-
140	430241.50	2242099.58	-	-	Картометрический	1.00	-
141	430206.57	2242076.38	-	-	Картометрический	1.00	-
142	430177.23	2242090.32	-	-	Картометрический	1.00	-
143	430172.30	2242098.57	-	-	Картометрический	1.00	-
144	430141.29	2242083.42	-	-	Картометрический	1.00	-
145	430102.20	2242060.34	-	-	Картометрический	1.00	-
146	430081.75	2242033.53	-	-	Картометрический	1.00	-
147	430066.38	2241999.89	-	-	Картометрический	1.00	-
148	430003.05	2241938.97	-	-	Картометрический	1.00	-
149	430003.65	2241933.63	-	-	Картометрический	1.00	-
150	430012.01	2241917.18	-	-	Картометрический	1.00	-
151	430030.27	2241904.35	-	-	Картометрический	1.00	-
152	430046.23	2241899.21	-	-	Картометрический	1.00	-
153	430059.50	2241894.74	-	-	Картометрический	1.00	-
154	430074.10	2241890.42	-	-	Картометрический	1.00	-
155	430080.15	2241887.35	-	-	Картометрический	1.00	-
156	430086.16	2241878.21	-	-	Картометрический	1.00	-
157	430092.67	2241881.82	-	-	Картометрический	1.00	-
158	430106.26	2241853.59	-	-	Картометрический	1.00	-
159	430113.96	2241809.05	-	-	Картометрический	1.00	-
160	430099.86	2241791.81	-	-	Картометрический	1.00	-
161	430083.17	2241785.31	-	-	Картометрический	1.00	-
162	430071.49	2241766.14	-	-	Картометрический	1.00	-
163	430068.64	2241743.62	-	-	Картометрический	1.00	-
164	430072.96	2241727.78	-	-	Картометрический	1.00	-
165	430089.70	2241722.10	-	-	Картометрический	1.00	-
166	430106.97	2241741.69	-	-	Картометрический	1.00	-
167	430142.80	2241759.44	-	-	Картометрический	1.00	-
168	430155.79	2241764.47	-	-	Картометрический	1.00	-
169	430164.07	2241800.97	-	-	Картометрический	1.00	-
170	430161.38	2241823.97	-	-	Картометрический	1.00	-
171	430156.64	2241849.59	-	-	Картометрический	1.00	-
172	430146.88	2241880.66	-	-	Картометрический	1.00	-
173	430168.17	2241885.68	-	-	Картометрический	1.00	-
174	430197.75	2241897.39	-	-	Картометрический	1.00	-
175	430193.94	2241920.42	-	-	Картометрический	1.00	-
176	430219.09	2241913.28	-	-	Картометрический	1.00	-
177	430251.59	2241911.49	-	-	Картометрический	1.00	-
178	430303.32	2241921.99	-	-	Картометрический	1.00	-
179	430326.86	2241941.38	-	-	Картометрический	1.00	-
180	430348.18	2241963.17	-	-	Картометрический	1.00	-
181	430351.01	2241986.37	-	-	Картометрический	1.00	-
182	430328.52	2241979.41	-	-	Картометрический	1.00	-
183	430301.08	2241964.22	-	-	Картометрический	1.00	-
184	430269.23	2241956.26	-	-	Картометрический	1.00	-
185	430226.96	2241962.99	-	-	Картометрический	1.00	-
186	430196.72	2241969.09	-	-	Картометрический	1.00	-
187	430161.39	2241988.10	-	-	Картометрический	1.00	-
188	430283.43	2242056.05	-	-	Картометрический	1.00	-
189	430301.04	2242017.59	-	-	Картометрический	1.00	-

1	2	3	4	5	6	7	8
190	430329.62	2242029.63	-	-	Картометрический	1.00	-
191	430363.21	2241991.31	-	-	Картометрический	1.00	-
192	430376.54	2241997.79	-	-	Картометрический	1.00	-
193	430394.69	2242005.11	-	-	Картометрический	1.00	-
194	430396.61	2241996.26	-	-	Картометрический	1.00	-
195	430394.93	2241987.24	-	-	Картометрический	1.00	-
196	430395.93	2241985.28	-	-	Картометрический	1.00	-
197	430401.72	2241983.67	-	-	Картометрический	1.00	-
198	430406.73	2241979.66	-	-	Картометрический	1.00	-
199	430411.39	2241973.63	-	-	Картометрический	1.00	-
200	430424.41	2241948.74	-	-	Картометрический	1.00	-
201	430458.33	2241884.38	-	-	Картометрический	1.00	-
202	430479.85	2241843.56	-	-	Картометрический	1.00	-
203	430483.30	2241834.15	-	-	Картометрический	1.00	-
204	430482.58	2241825.91	-	-	Картометрический	1.00	-
205	430477.73	2241818.16	-	-	Картометрический	1.00	-
206	430456.33	2241803.76	-	-	Картометрический	1.00	-
207	430393.06	2241769.34	-	-	Картометрический	1.00	-
208	430353.75	2241748.43	-	-	Картометрический	1.00	-
209	430290.48	2241875.02	-	-	Картометрический	1.00	-
210	430276.77	2241869.13	-	-	Картометрический	1.00	-
211	430252.08	2241862.38	-	-	Картометрический	1.00	-
212	430211.66	2241845.93	-	-	Картометрический	1.00	-
213	430175.65	2241811.62	-	-	Картометрический	1.00	-
214	430193.44	2241768.63	-	-	Картометрический	1.00	-
215	430230.24	2241780.25	-	-	Картометрический	1.00	-
216	430269.75	2241704.17	-	-	Картометрический	1.00	-
217	430265.94	2241702.09	-	-	Картометрический	1.00	-
218	430233.65	2241685.04	-	-	Картометрический	1.00	-
219	430200.67	2241667.49	-	-	Картометрический	1.00	-
220	430137.83	2241634.25	-	-	Картометрический	1.00	-
221	430109.30	2241619.01	-	-	Картометрический	1.00	-
222	430100.34	2241614.18	-	-	Картометрический	1.00	-
223	430093.46	2241612.51	-	-	Картометрический	1.00	-
224	430089.76	2241612.05	-	-	Картометрический	1.00	-
225	430088.72	2241613.48	-	-	Картометрический	1.00	-
226	430085.49	2241619.63	-	-	Картометрический	1.00	-
227	430074.43	2241614.55	-	-	Картометрический	1.00	-
228	430076.93	2241605.86	-	-	Картометрический	1.00	-
229	430076.73	2241604.83	-	-	Картометрический	1.00	-
230	430065.72	2241599.36	-	-	Картометрический	1.00	-
231	430072.09	2241586.57	-	-	Картометрический	1.00	-
232	430095.80	2241599.34	-	-	Картометрический	1.00	-
233	430103.53	2241606.38	-	-	Картометрический	1.00	-
234	430120.90	2241615.68	-	-	Картометрический	1.00	-
235	430153.29	2241632.76	-	-	Картометрический	1.00	-
236	430199.02	2241656.68	-	-	Картометрический	1.00	-
237	430366.94	2241745.42	-	-	Картометрический	1.00	-
238	430421.34	2241774.48	-	-	Картометрический	1.00	-
239	430467.57	2241799.80	-	-	Картометрический	1.00	-
240	430478.04	2241805.98	-	-	Картометрический	1.00	-

1	2	3	4	5	6	7	8
241	430485.17	2241809.66	-	-	Картометрический	1.00	-
242	430488.39	2241810.60	-	-	Картометрический	1.00	-
243	430491.71	2241810.23	-	-	Картометрический	1.00	-
244	430495.08	2241809.30	-	-	Картометрический	1.00	-
245	430499.10	2241805.66	-	-	Картометрический	1.00	-
246	430502.04	2241801.04	-	-	Картометрический	1.00	-
247	430511.49	2241805.33	-	-	Картометрический	1.00	-
248	430501.89	2241822.90	-	-	Картометрический	1.00	-
249	430415.40	2241988.14	-	-	Картометрический	1.00	-
250	430414.56	2241995.12	-	-	Картометрический	1.00	-
251	430413.63	2241996.82	-	-	Картометрический	1.00	-
252	430409.29	2241999.45	-	-	Картометрический	1.00	-
253	430403.87	2242009.96	-	-	Картометрический	1.00	-
254	430359.18	2242095.68	-	-	Картометрический	1.00	-
255	430295.41	2242218.38	-	-	Картометрический	1.00	-
256	430291.32	2242229.14	-	-	Картометрический	1.00	-
257	430276.74	2242256.97	-	-	Картометрический	1.00	-
258	430256.21	2242297.06	-	-	Картометрический	1.00	-
259	430250.11	2242305.58	-	-	Картометрический	1.00	-
260	430232.80	2242338.45	-	-	Картометрический	1.00	-
261	430201.71	2242397.60	-	-	Картометрический	1.00	-
262	430170.68	2242457.05	-	-	Картометрический	1.00	-
263	430138.89	2242518.17	-	-	Картометрический	1.00	-
264	430117.94	2242558.16	-	-	Картометрический	1.00	-
265	430087.44	2242616.56	-	-	Картометрический	1.00	-
266	430079.07	2242634.07	-	-	Картометрический	1.00	-
267	430077.71	2242642.18	-	-	Картометрический	1.00	-
268	430077.07	2242646.47	-	-	Картометрический	1.00	-
269	430076.43	2242651.63	-	-	Картометрический	1.00	-
270	430077.00	2242661.74	-	-	Картометрический	1.00	-
271	430078.02	2242671.10	-	-	Картометрический	1.00	-
272	430079.74	2242680.48	-	-	Картометрический	1.00	-
273	430080.60	2242681.28	-	-	Картометрический	1.00	-
274	430081.79	2242681.74	-	-	Картометрический	1.00	-
275	430083.38	2242681.79	-	-	Картометрический	1.00	-
276	430092.32	2242681.57	-	-	Картометрический	1.00	-
277	430092.71	2242691.29	-	-	Картометрический	1.00	-
278	430241.80	2242715.30	-	-	Картометрический	1.00	-
279	430267.34	2242705.09	-	-	Картометрический	1.00	-
280	430283.50	2242698.40	-	-	Картометрический	1.00	-
281	430299.30	2242688.30	-	-	Картометрический	1.00	-
282	430320.80	2242682.60	-	-	Картометрический	1.00	-
283	430331.90	2242677.50	-	-	Картометрический	1.00	-
284	430339.00	2242671.50	-	-	Картометрический	1.00	-
285	430344.10	2242665.50	-	-	Картометрический	1.00	-
286	430383.40	2242601.90	-	-	Картометрический	1.00	-
287	430423.80	2242532.80	-	-	Картометрический	1.00	-
288	430459.70	2242466.50	-	-	Картометрический	1.00	-
289	430508.58	2242366.10	-	-	Картометрический	1.00	-
290	430541.60	2242291.30	-	-	Картометрический	1.00	-
291	-	-	430549.03	2242274.56	Картометрический	1.00	-

1	2	3	4	5	6	7	8
292	-	-	430571.10	2242225.60	Картометрический	1.00	-
293	-	-	430596.10	2242170.70	Картометрический	1.00	-
294	430606.35	2242146.42	-	-	Картометрический	1.00	-
295	430625.50	2242101.80	-	-	Картометрический	1.00	-
296	430644.70	2242058.80	-	-	Картометрический	1.00	-
297	430671.40	2242002.80	-	-	Картометрический	1.00	-
298	430691.90	2241959.60	-	-	Картометрический	1.00	-
299	430716.70	2241897.10	-	-	Картометрический	1.00	-
300	430729.00	2241852.10	-	-	Картометрический	1.00	-
301	430733.24	2241828.46	-	-	Картометрический	1.00	-
302	-	-	430745.80	2241753.90	Картометрический	1.00	-
303	430747.95	2241718.13	-	-	Картометрический	1.00	-
304	430748.90	2241705.30	-	-	Картометрический	1.00	-
1	430748.05	2241689.91	-	-	Картометрический	1.00	-
305	430163.14	2242166.17	-	-	Картометрический	1.00	-
306	430157.29	2242180.54	-	-	Картометрический	1.00	-
307	430143.85	2242173.08	-	-	Картометрический	1.00	-
308	430116.57	2242161.07	-	-	Картометрический	1.00	-
309	430076.21	2242153.46	-	-	Картометрический	1.00	-
310	430043.07	2242158.87	-	-	Картометрический	1.00	-
311	430039.85	2242203.33	-	-	Картометрический	1.00	-
312	430037.49	2242255.34	-	-	Картометрический	1.00	-
313	430028.13	2242284.67	-	-	Картометрический	1.00	-
314	430028.39	2242325.46	-	-	Картометрический	1.00	-
315	430013.86	2242363.85	-	-	Картометрический	1.00	-
316	430002.96	2242439.25	-	-	Картометрический	1.00	-
317	430008.90	2242494.35	-	-	Картометрический	1.00	-
318	429999.04	2242496.07	-	-	Картометрический	1.00	-
319	429992.35	2242437.46	-	-	Картометрический	1.00	-
320	429994.82	2242364.96	-	-	Картометрический	1.00	-
321	429966.74	2242293.23	-	-	Картометрический	1.00	-
322	429967.01	2242231.54	-	-	Картометрический	1.00	-
323	429952.78	2242188.49	-	-	Картометрический	1.00	-
324	429955.53	2242152.05	-	-	Картометрический	1.00	-
325	429969.84	2242121.48	-	-	Картометрический	1.00	-
326	430006.52	2242084.11	-	-	Картометрический	1.00	-
327	430029.93	2242085.87	-	-	Картометрический	1.00	-
328	430050.44	2242111.58	-	-	Картометрический	1.00	-
329	430071.88	2242121.09	-	-	Картометрический	1.00	-
330	430110.24	2242124.93	-	-	Картометрический	1.00	-
331	430127.15	2242140.41	-	-	Картометрический	1.00	-
332	430151.96	2242157.05	-	-	Картометрический	1.00	-
305	430163.14	2242166.17	-	-	Картометрический	1.00	-
333	429879.21	2241709.99	-	-	Картометрический	1.00	-
334	429915.77	2241641.35	-	-	Картометрический	1.00	-
335	429968.26	2241664.64	-	-	Картометрический	1.00	-
336	429959.92	2241689.51	-	-	Картометрический	1.00	-
337	429994.23	2241702.35	-	-	Картометрический	1.00	-
338	430015.10	2241702.62	-	-	Картометрический	1.00	-

1	2	3	4	5	6	7	8
339	430031.24	2241693.76	-	-	Картометрический	1.00	-
340	430034.41	2241686.79	-	-	Картометрический	1.00	-
341	430061.30	2241689.89	-	-	Картометрический	1.00	-
342	430052.95	2241791.89	-	-	Картометрический	1.00	-
343	430014.43	2241892.81	-	-	Картометрический	1.00	-
344	429990.86	2241882.29	-	-	Картометрический	1.00	-
345	429978.87	2241861.04	-	-	Картометрический	1.00	-
346	429960.77	2241852.41	-	-	Картометрический	1.00	-
347	429953.34	2241848.95	-	-	Картометрический	1.00	-
348	429951.08	2241853.46	-	-	Картометрический	1.00	-
349	429946.67	2241851.56	-	-	Картометрический	1.00	-
350	429930.89	2241860.31	-	-	Картометрический	1.00	-
351	429926.67	2241869.24	-	-	Картометрический	1.00	-
352	429916.16	2241863.68	-	-	Картометрический	1.00	-
353	429942.79	2241807.53	-	-	Картометрический	1.00	-
354	429911.78	2241791.47	-	-	Картометрический	1.00	-
355	429883.72	2241776.94	-	-	Картометрический	1.00	-
356	429847.53	2241758.63	-	-	Картометрический	1.00	-
357	429815.72	2241742.34	-	-	Картометрический	1.00	-
358	429786.93	2241727.40	-	-	Картометрический	1.00	-
359	429823.13	2241686.57	-	-	Картометрический	1.00	-
333	429879.21	2241709.99	-	-	Картометрический	1.00	-
360	430569.52	2242220.81	-	-	Картометрический	1.00	-
361	-	-	430546.18	2242273.08	Картометрический	1.00	-
362	430532.22	2242265.95	-	-	Картометрический	1.00	-
363	430443.24	2242221.13	-	-	Картометрический	1.00	-
364	430466.77	2242174.22	-	-	Картометрический	1.00	-
365	430484.79	2242138.18	-	-	Картометрический	1.00	-
366	430506.76	2242094.75	-	-	Картометрический	1.00	-
367	430595.81	2242139.54	-	-	Картометрический	1.00	-
368	-	-	430603.15	2242144.39	Картометрический	1.00	-
369	-	-	430592.34	2242170.04	Картометрический	1.00	-
360	430569.52	2242220.81	-	-	Картометрический	1.00	-
370	430727.32	2241827.04	-	-	Картометрический	1.00	-
371	430722.96	2241825.84	-	-	Картометрический	1.00	-
372	430701.47	2241818.88	-	-	Картометрический	1.00	-
373	430655.56	2241796.11	-	-	Картометрический	1.00	-
374	430695.87	2241699.55	-	-	Картометрический	1.00	-
375	430744.02	2241717.30	-	-	Картометрический	1.00	-
370	430727.32	2241827.04	-	-	Картометрический	1.00	-
3. Сведения о характерных точках части (частей) границы объекта							
Часть №							
-	-	-	-	-	-	-	-

».

«ГРАФИЧЕСКОЕ ОПИСАНИЕ

местоположения границ
Общественно-деловая зона рабочего посёлка Централь - ОД/1

(наименование объекта, местоположение границ которого описано
(далее - объект)

Раздел 1

Сведения об объекте		
№ п/п	Характеристики объекта	Описание характеристик
1	2	3
1	Местоположение объекта	Воронежская область, Новохопёрский муниципальный район, Центральское сельское поселение, посёлок Централь
2	Площадь объекта ± величина погрешности определения площади ($P \pm \Delta P$)	-
3	Иные характеристики объекта	-

Раздел 2

Сведения о местоположении границ объекта					
1. Система координат: -					
2. Сведения о характерных точках границ объекта					
Обозначение характерных точек границ	Координаты, м		Метод определения координат характерной точки	Средняя квадратическая погрешность положения характерной точки (Mt), м	Описание обозначения точки на местности (при наличии)
	X	Y			
1	2	3	4	5	6
-	-	-	-	-	-
3. Сведения о характерных точках части (частей) границы объекта					
Обозначение характерных точек части границы	Координаты, м		Метод определения координат характерной точки	Средняя квадратическая погрешность положения характерной точки (Mt), м	Описание обозначения точки на местности (при наличии)
	X	Y			
1	2	3	4	5	6
Часть №					
-	-	-	-	-	-

Раздел 3

Сведения о местоположении измененных (уточненных) границ объекта							
1. Система координат: МСК - 36, зона 2							
2. Сведения о характерных точках границ объекта							
Обозначение характерных точек границ	Существующие координаты, м		Измененные (уточненные) координаты, м		Метод определения координат характерной точки	Средняя квадратическая погрешность положения характерной точки (Mt), м	Описание обозначения точки на местности (при наличии)
	X	Y	X	Y			
1	2	3	4	5	6	7	8
1	430603.15	2242144.39	-	-	Картометрический	1.00	-
2	430595.81	2242139.54	-	-	Картометрический	1.00	-
3	430506.76	2242094.75	-	-	Картометрический	1.00	-
4	430484.79	2242138.18	-	-	Картометрический	1.00	-
5	430466.77	2242174.22	-	-	Картометрический	1.00	-
6	430443.24	2242221.13	-	-	Картометрический	1.00	-
7	430532.22	2242265.95	-	-	Картометрический	1.00	-
8	-	-	430546.18	2242273.08	Картометрический	1.00	-
9	-	-	430569.52	2242220.81	Картометрический	1.00	-
10	-	-	430592.34	2242170.04	Картометрический	1.00	-
1	430603.15	2242144.39	-	-	Картометрический	1.00	-
11	430394.69	2242005.11	-	-	Картометрический	1.00	-
12	430376.54	2241997.79	-	-	Картометрический	1.00	-
13	430363.21	2241991.31	-	-	Картометрический	1.00	-
14	430329.62	2242029.63	-	-	Картометрический	1.00	-
15	430301.04	2242017.59	-	-	Картометрический	1.00	-
16	430283.43	2242056.05	-	-	Картометрический	1.00	-
17	430161.39	2241988.10	-	-	Картометрический	1.00	-
18	430116.45	2241969.53	-	-	Картометрический	1.00	-
19	430108.46	2241966.89	-	-	Картометрический	1.00	-
20	430106.69	2241967.03	-	-	Картометрический	1.00	-
21	430098.50	2241974.06	-	-	Картометрический	1.00	-
22	430066.38	2241999.89	-	-	Картометрический	1.00	-
23	430081.75	2242033.53	-	-	Картометрический	1.00	-
24	430102.20	2242060.34	-	-	Картометрический	1.00	-
25	430141.29	2242083.42	-	-	Картометрический	1.00	-
26	430172.30	2242098.57	-	-	Картометрический	1.00	-
27	430177.23	2242090.32	-	-	Картометрический	1.00	-
28	430206.57	2242076.38	-	-	Картометрический	1.00	-
29	430241.50	2242099.58	-	-	Картометрический	1.00	-
30	430254.18	2242080.51	-	-	Картометрический	1.00	-
31	430269.08	2242089.90	-	-	Картометрический	1.00	-
32	430294.91	2242108.45	-	-	Картометрический	1.00	-
33	430286.55	2242126.23	-	-	Картометрический	1.00	-
34	430266.01	2242177.18	-	-	Картометрический	1.00	-

1	2	3	4	5	6	7	8
35	430251.29	2242177.06	-	-	Картометрический	1.00	-
36	430239.28	2242195.47	-	-	Картометрический	1.00	-
37	-	-	430247.72	2242203.98	Картометрический	1.00	-
38	-	-	430262.90	2242212.04	Картометрический	1.00	-
39	430280.72	2242220.90	-	-	Картометрический	1.00	-
40	430295.02	2242194.05	-	-	Картометрический	1.00	-
41	430284.74	2242188.55	-	-	Картометрический	1.00	-
42	430291.74	2242175.40	-	-	Картометрический	1.00	-
43	430292.53	2242173.94	-	-	Картометрический	1.00	-
44	430296.34	2242175.92	-	-	Картометрический	1.00	-
45	430306.86	2242155.56	-	-	Картометрический	1.00	-
46	430304.07	2242154.04	-	-	Картометрический	1.00	-
47	430308.33	2242146.32	-	-	Картометрический	1.00	-
48	430318.70	2242126.35	-	-	Картометрический	1.00	-
49	430320.66	2242122.70	-	-	Картометрический	1.00	-
50	430324.15	2242124.90	-	-	Картометрический	1.00	-
51	430345.95	2242077.69	-	-	Картометрический	1.00	-
52	430363.67	2242044.00	-	-	Картометрический	1.00	-
53	430376.94	2242018.69	-	-	Картометрический	1.00	-
54	430383.23	2242018.04	-	-	Картометрический	1.00	-
55	430390.39	2242014.51	-	-	Картометрический	1.00	-
11	430394.69	2242005.11	-	-	Картометрический	1.00	-
56	430061.30	2241689.89	-	-	Картометрический	1.00	-
57	430034.41	2241686.79	-	-	Картометрический	1.00	-
58	430031.24	2241693.76	-	-	Картометрический	1.00	-
59	430015.10	2241702.62	-	-	Картометрический	1.00	-
60	429994.23	2241702.35	-	-	Картометрический	1.00	-
61	429959.92	2241689.51	-	-	Картометрический	1.00	-
62	429968.26	2241664.64	-	-	Картометрический	1.00	-
63	429915.77	2241641.35	-	-	Картометрический	1.00	-
64	429879.21	2241709.99	-	-	Картометрический	1.00	-
65	429823.13	2241686.57	-	-	Картометрический	1.00	-
66	429786.93	2241727.40	-	-	Картометрический	1.00	-
67	429815.72	2241742.34	-	-	Картометрический	1.00	-
68	429847.53	2241758.63	-	-	Картометрический	1.00	-
69	429883.72	2241776.94	-	-	Картометрический	1.00	-
70	-	-	429911.78	2241791.47	Картометрический	1.00	-
71	429942.79	2241807.53	-	-	Картометрический	1.00	-
72	429916.16	2241863.68	-	-	Картометрический	1.00	-
73	429926.67	2241869.24	-	-	Картометрический	1.00	-
74	429930.89	2241860.31	-	-	Картометрический	1.00	-
75	429946.67	2241851.56	-	-	Картометрический	1.00	-
76	429951.08	2241853.46	-	-	Картометрический	1.00	-
77	429953.34	2241848.95	-	-	Картометрический	1.00	-
78	429960.77	2241852.41	-	-	Картометрический	1.00	-
79	429978.87	2241861.04	-	-	Картометрический	1.00	-
80	429990.86	2241882.29	-	-	Картометрический	1.00	-
81	430014.43	2241892.81	-	-	Картометрический	1.00	-
82	430052.95	2241791.89	-	-	Картометрический	1.00	-
56	430061.30	2241689.89	-	-	Картометрический	1.00	-

«ГРАФИЧЕСКОЕ ОПИСАНИЕ

местоположения границ

Зона сельскохозяйственного использования в границах населенного пункта
посёлка Централь - СХ1/1

(наименование объекта, местоположение границ которого описано
(далее - объект)

Раздел I

Сведения об объекте		
№ п/п	Характеристики объекта	Описание характеристик
1	2	3
1	Местоположение объекта	Воронежская область, Новохопёрский муниципальный район, Центральское сельское поселение, посёлок Централь
2	Площадь объекта ± величина погрешности определения площади ($P \pm \text{Дельта } P$)	-
3	Иные характеристики объекта	-

Раздел 2

Сведения о местоположении границ объекта					
1. Система координат: МСК - 36, зона 2					
2. Сведения о характерных точках границ объекта					
Обозначение характерных точек границ	Координаты, м		Метод определения координат характерной точки	Средняя квадратическая погрешность положения характерной точки (Mt), м	Описание обозначения точки на местности (при наличии)
	X	Y			
1	2	3	4	5	6
1	430351.01	2241986.37	Картометрический	1.00	-
2	430328.52	2241979.41	Картометрический	1.00	-
3	430301.08	2241964.22	Картометрический	1.00	-
4	430269.23	2241956.26	Картометрический	1.00	-
5	430226.96	2241962.99	Картометрический	1.00	-
6	430196.72	2241969.09	Картометрический	1.00	-
7	430161.39	2241988.10	Аналитический	0.10	-
8	430164.04	2241981.75	Аналитический	0.10	-
9	430109.86	2241958.88	Аналитический	0.10	-
10	430106.38	2241959.54	Аналитический	0.10	-
11	430094.38	2241966.84	Аналитический	0.10	-
12	430068.60	2241984.23	Аналитический	0.10	-
13	430063.38	2241982.85	Аналитический	0.10	-
14	430045.51	2241969.98	Аналитический	0.10	-
15	430032.85	2241955.68	Аналитический	0.10	-
16	430026.35	2241946.92	Аналитический	0.10	-
17	430020.84	2241938.33	Аналитический	0.10	-
18	430019.74	2241933.70	Аналитический	0.10	-
19	430021.94	2241928.19	Аналитический	0.10	-
20	430029.44	2241919.38	Аналитический	0.10	-
21	430037.81	2241911.44	Аналитический	0.10	-
22	430047.59	2241905.52	Аналитический	0.10	-
23	430057.41	2241902.54	Аналитический	0.10	-
24	430065.88	2241900.67	Аналитический	0.10	-
25	430072.71	2241899.13	Аналитический	0.10	-
26	430078.88	2241896.05	Аналитический	0.10	-
27	430085.63	2241891.83	Аналитический	0.10	-
28	430092.67	2241881.82	Аналитический	0.10	-
29	430106.26	2241853.59	Картометрический	1.00	-
30	430113.96	2241809.05	Картометрический	1.00	-
31	430099.86	2241791.81	Картометрический	1.00	-
32	430083.17	2241785.31	Картометрический	1.00	-
33	430071.49	2241766.14	Картометрический	1.00	-
34	430068.64	2241743.62	Картометрический	1.00	-
35	430072.96	2241727.78	Картометрический	1.00	-
36	430089.70	2241722.10	Картометрический	1.00	-

1	2	3	4	5	6
37	430106.97	2241741.69	Картометрический	1.00	-
38	430142.80	2241759.44	Картометрический	1.00	-
39	430155.79	2241764.47	Картометрический	1.00	-
40	430164.07	2241800.97	Картометрический	1.00	-
41	430161.38	2241823.97	Картометрический	1.00	-
42	430156.64	2241849.59	Картометрический	1.00	-
43	430146.88	2241880.66	Аналитический	0.10	-
44	430141.04	2241906.55	Аналитический	0.10	-
45	430147.54	2241920.43	Аналитический	0.10	-
46	430156.16	2241932.19	Аналитический	0.10	-
47	430166.26	2241936.17	Аналитический	0.10	-
48	430176.54	2241931.70	Аналитический	0.10	-
49	430193.94	2241920.42	Аналитический	0.10	-
50	430219.09	2241913.28	Картометрический	1.00	-
51	430251.59	2241911.49	Картометрический	1.00	-
52	430303.32	2241921.99	Картометрический	1.00	-
53	430326.86	2241941.38	Картометрический	1.00	-
54	430348.18	2241963.17	Картометрический	1.00	-
1	430351.01	2241986.37	Картометрический	1.00	-
55	430163.14	2242166.17	Картометрический	1.00	-
56	430157.29	2242180.54	Картометрический	1.00	-
57	430143.85	2242173.08	Картометрический	1.00	-
58	430116.57	2242161.07	Картометрический	1.00	-
59	430076.21	2242153.46	Картометрический	1.00	-
60	430043.07	2242158.87	Картометрический	1.00	-
61	430039.85	2242203.33	Картометрический	1.00	-
62	430037.49	2242255.34	Картометрический	1.00	-
63	430028.13	2242284.67	Картометрический	1.00	-
64	430028.39	2242325.46	Картометрический	1.00	-
65	430013.86	2242363.85	Картометрический	1.00	-
66	430002.96	2242439.25	Картометрический	1.00	-
67	430008.90	2242494.35	Картометрический	1.00	-
68	429999.04	2242496.07	Картометрический	1.00	-
69	429992.35	2242437.46	Картометрический	1.00	-
70	429994.82	2242364.96	Картометрический	1.00	-
71	429966.74	2242293.23	Картометрический	1.00	-
72	429967.01	2242231.54	Картометрический	1.00	-
73	429952.78	2242188.49	Картометрический	1.00	-
74	429955.53	2242152.05	Картометрический	1.00	-
75	429969.84	2242121.48	Картометрический	1.00	-
76	430006.52	2242084.11	Картометрический	1.00	-
77	430029.93	2242085.87	Картометрический	1.00	-
78	430050.44	2242111.58	Картометрический	1.00	-
79	430071.88	2242121.09	Картометрический	1.00	-
80	430110.24	2242124.93	Картометрический	1.00	-
81	430127.15	2242140.41	Картометрический	1.00	-
82	430151.96	2242157.05	Картометрический	1.00	-

1	2	3	4	5	6
55	430163.14	2242166.17	Картометрический	1.00	-
83	429968.11	2242018.38	Картометрический	1.00	-
84	429965.94	2242039.43	Картометрический	1.00	-
85	429949.51	2242049.14	Картометрический	1.00	-
86	429923.00	2242059.40	Картометрический	1.00	-
87	429900.82	2242047.86	Картометрический	1.00	-
88	429888.75	2242032.60	Картометрический	1.00	-
89	429871.07	2242018.29	Картометрический	1.00	-
90	429861.88	2242021.88	Картометрический	1.00	-
91	429852.84	2242031.15	Картометрический	1.00	-
92	429841.20	2242034.70	Картометрический	1.00	-
93	429819.55	2242002.83	Картометрический	1.00	-
94	429830.85	2241981.88	Картометрический	1.00	-
95	429866.28	2241969.06	Картометрический	1.00	-
96	429901.54	2241979.52	Картометрический	1.00	-
97	429914.29	2241991.84	Картометрический	1.00	-
98	429935.45	2242012.30	Картометрический	1.00	-
99	429955.17	2242008.66	Картометрический	1.00	-
83	429968.11	2242018.38	Картометрический	1.00	-
3. Сведения о характерных точках части (частей) границы объекта					
Обозначение характерных точек части границы	Координаты, м		Метод определения координат характерной точки	Средняя квадратическая погрешность положения характерной точки (Mt), м	Описание обозначения точки на местности (при наличии)
	X	Y			
1	2	3	4	5	6
Часть №					
-	-	-	-	-	-

Раздел 3

Сведения о местоположении измененных (уточненных) границ объекта							
1. Система координат: -							
2. Сведения о характерных точках границ объекта							
Обозначение характерных точек границ	Существующие координаты, м		Измененные (уточненные) координаты, м		Метод определения координат характерной точки	Средняя квадратическая погрешность положения характерной точки (Mt), м	Описание обозначения точки на местности (при наличии)
	X	Y	X	Y			
1	2	3	4	5	6	7	8
-	-	-	-	-	-	-	-
3. Сведения о характерных точках части (частей) границы объекта							
Часть №							
-	-	-	-	-	-	-	-

».

Приложение № 6
к приказу министерства архитектуры
и градостроительства Воронежской
области от 11.09.2025 № 45-01-04/485

«ГРАФИЧЕСКОЕ ОПИСАНИЕ

местоположения границ
Зона ритуальных объектов посёлка Централь - СН1/1

(наименование объекта, местоположение границ которого описано
(далее - объект)

Раздел 1

Сведения об объекте		
№ п/п	Характеристики объекта	Описание характеристик
1	2	3
1	Местоположение объекта	Воронежская область, Новохопёрский муниципальный район, Центральское сельское поселение, посёлок Централь
2	Площадь объекта ± величина погрешности определения площади ($P \pm \Delta P$)	-
3	Иные характеристики объекта	-

Раздел 2

Сведения о местоположении границ объекта					
1. Система координат: -					
2. Сведения о характерных точках границ объекта					
Обозначение характерных точек границ	Координаты, м		Метод определения координат характерной точки	Средняя квадратическая погрешность положения характерной точки (Mt), м	Описание обозначения точки на местности (при наличии)
	X	Y			
1	2	3	4	5	6
-	-	-	-	-	-
3. Сведения о характерных точках части (частей) границы объекта					
Обозначение характерных точек части границы	Координаты, м		Метод определения координат характерной точки	Средняя квадратическая погрешность положения характерной точки (Mt), м	Описание обозначения точки на местности (при наличии)
	X	Y			
1	2	3	4	5	6
Часть №					
-	-	-	-	-	-

«ГРАФИЧЕСКОЕ ОПИСАНИЕ

местоположения границ

Зона сельскохозяйственного производства за границами населенных пунктов - СХ2

(наименование объекта, местоположение границ которого описано
(далее - объект)

Раздел 1

Сведения об объекте		
№ п/п	Характеристики объекта	Описание характеристик
1	2	3
1	Местоположение объекта	Воронежская область, Новохопёрский муниципальный район, Центральское сельское поселение
2	Площадь объекта ± величина погрешности определения площади ($P \pm \Delta P$)	-
3	Иные характеристики объекта	-

Раздел 2

Сведения о местоположении границ объекта					
1. Система координат: -					
2. Сведения о характерных точках границ объекта					
Обозначение характерных точек границ	Координаты, м		Метод определения координат характерной точки	Средняя квадратическая погрешность положения характерной точки (Mt), м	Описание обозначения точки на местности (при наличии)
	X	Y			
1	2	3	4	5	6
-	-	-	-	-	-
3. Сведения о характерных точках части (частей) границы объекта					
Обозначение характерных точек части границы	Координаты, м		Метод определения координат характерной точки	Средняя квадратическая погрешность положения характерной точки (Mt), м	Описание обозначения точки на местности (при наличии)
	X	Y			
1	2	3	4	5	6
Часть №					
-	-	-	-	-	-

Раздел 3

Сведения о местоположении измененных (уточненных) границ объекта							
1. Система координат: МСК - 36, зона 2							
2. Сведения о характерных точках границ объекта							
Обозначение характерных точек границ	Существующие координаты, м		Измененные (уточненные) координаты, м		Метод определения координат характерной точки	Средняя квадратическая погрешность положения характерной точки (Mt), м	Описание обозначения точки на местности (при наличии)
	X	Y	X	Y			
1	2	3	4	5	6	7	8
1	433138.16	2243332.16	-	-	Картометрический	1.00	-
2	432959.98	2243298.31	-	-	Картометрический	1.00	-
3	432771.12	2243262.38	-	-	Картометрический	1.00	-
4	432733.00	2243470.75	-	-	Картометрический	1.00	-
5	432719.96	2243687.69	-	-	Картометрический	1.00	-
6	-	-	432925.02	2243731.32	Картометрический	1.00	-
7	-	-	433112.55	2243702.63	Картометрический	1.00	-
8	433122.71	2243694.23	-	-	Картометрический	1.00	-
9	433130.46	2243659.37	-	-	Картометрический	1.00	-
10	433208.42	2243652.51	-	-	Картометрический	1.00	-
11	433240.76	2243647.62	-	-	Картометрический	1.00	-
12	433249.57	2243589.64	-	-	Картометрический	1.00	-
13	433255.38	2243544.13	-	-	Картометрический	1.00	-
14	433258.29	2243477.31	-	-	Картометрический	1.00	-
15	433246.67	2243443.41	-	-	Картометрический	1.00	-
16	433214.71	2243438.57	-	-	Картометрический	1.00	-
17	433131.43	2243427.92	-	-	Картометрический	1.00	-
1	433138.16	2243332.16	-	-	Картометрический	1.00	-
18	432134.46	2242995.87	-	-	Картометрический	1.00	-
19	432071.40	2242912.00	-	-	Картометрический	1.00	-
20	432054.00	2242891.30	-	-	Картометрический	1.00	-
21	432048.49	2242879.12	-	-	Картометрический	1.00	-
22	432040.39	2242846.42	-	-	Картометрический	1.00	-
23	432030.29	2242832.48	-	-	Картометрический	1.00	-
24	431765.65	2242775.58	-	-	Картометрический	1.00	-
25	431737.14	2242931.45	-	-	Картометрический	1.00	-
26	431810.36	2242946.83	-	-	Картометрический	1.00	-
27	431960.03	2242967.34	-	-	Картометрический	1.00	-
18	432134.46	2242995.87	-	-	Картометрический	1.00	-
28	430619.00	2241387.33	-	-	Картометрический	1.00	-
29	430234.40	2241314.02	-	-	Картометрический	1.00	-
30	430206.59	2241446.20	-	-	Картометрический	1.00	-
31	430244.51	2241459.64	-	-	Картометрический	1.00	-
32	430286.39	2241492.22	-	-	Картометрический	1.00	-

1	2	3	4	5	6	7	8
33	430400.00	2241549.40	-	-	Картометрический	1.00	-
34	430472.30	2241585.90	-	-	Картометрический	1.00	-
35	430556.90	2241628.60	-	-	Картометрический	1.00	-
36	430562.60	2241614.10	-	-	Картометрический	1.00	-
37	430574.01	2241590.43	-	-	Картометрический	1.00	-
38	430576.29	2241588.91	-	-	Картометрический	1.00	-
28	430619.00	2241387.33	-	-	Картометрический	1.00	-
39	429999.00	2241354.90	-	-	Картометрический	1.00	-
40	429972.00	2241424.80	-	-	Картометрический	1.00	-
41	429965.50	2241476.20	-	-	Картометрический	1.00	-
42	429962.90	2241536.60	-	-	Картометрический	1.00	-
43	430007.00	2241560.00	-	-	Картометрический	1.00	-
44	430059.90	2241587.30	-	-	Картометрический	1.00	-
45	430076.90	2241554.60	-	-	Картометрический	1.00	-
46	430136.57	2241440.10	-	-	Картометрический	1.00	-
39	429999.00	2241354.90	-	-	Картометрический	1.00	-
47	429483.44	2241126.67	-	-	Картометрический	1.00	-
48	429385.88	2241089.77	-	-	Картометрический	1.00	-
49	429308.91	2241297.39	-	-	Картометрический	1.00	-
50	429248.33	2241460.81	-	-	Картометрический	1.00	-
51	429234.32	2241505.61	-	-	Картометрический	1.00	-
52	429177.77	2241664.43	-	-	Картометрический	1.00	-
53	429309.59	2241753.35	-	-	Картометрический	1.00	-
54	429307.49	2241691.31	-	-	Картометрический	1.00	-
55	429314.17	2241641.37	-	-	Картометрический	1.00	-
56	429341.00	2241590.10	-	-	Картометрический	1.00	-
57	429398.30	2241526.80	-	-	Картометрический	1.00	-
58	429406.40	2241511.70	-	-	Картометрический	1.00	-
59	429420.30	2241478.80	-	-	Картометрический	1.00	-
60	429438.30	2241437.30	-	-	Картометрический	1.00	-
61	429458.50	2241411.70	-	-	Картометрический	1.00	-
62	429474.70	2241369.30	-	-	Картометрический	1.00	-
63	429494.00	2241318.50	-	-	Картометрический	1.00	-
64	429506.10	2241286.40	-	-	Картометрический	1.00	-
65	429492.30	2241273.10	-	-	Картометрический	1.00	-
66	429463.70	2241237.50	-	-	Картометрический	1.00	-
67	429481.98	2241179.75	-	-	Картометрический	1.00	-
68	429486.21	2241163.81	-	-	Картометрический	1.00	-
47	429483.44	2241126.67	-	-	Картометрический	1.00	-
69	429819.55	2242002.83	-	-	Картометрический	1.00	-
70	429618.09	2241972.85	-	-	Картометрический	1.00	-
71	429453.39	2241926.69	-	-	Картометрический	1.00	-
72	429337.90	2241870.75	-	-	Картометрический	1.00	-
73	429305.21	2241860.05	-	-	Картометрический	1.00	-
74	429276.16	2241820.34	-	-	Картометрический	1.00	-
75	429162.85	2241773.86	-	-	Картометрический	1.00	-
76	429086.35	2242014.03	-	-	Картометрический	1.00	-
77	429249.05	2242073.68	-	-	Картометрический	1.00	-

1	2	3	4	5	6	7	8
78	429390.95	2242160.18	-	-	Картометрический	1.00	-
79	429466.42	2242282.17	-	-	Картометрический	1.00	-
80	429476.20	2242344.79	-	-	Картометрический	1.00	-
81	429512.40	2242393.66	-	-	Картометрический	1.00	-
82	429662.44	2242433.48	-	-	Картометрический	1.00	-
83	429802.71	2242606.33	-	-	Картометрический	1.00	-
84	429973.94	2242609.77	-	-	Картометрический	1.00	-
85	429982.50	2242602.50	-	-	Картометрический	1.00	-
86	429970.40	2242564.90	-	-	Картометрический	1.00	-
87	429961.50	2242505.60	-	-	Картометрический	1.00	-
88	429953.70	2242434.10	-	-	Картометрический	1.00	-
89	429947.70	2242372.60	-	-	Картометрический	1.00	-
90	429942.00	2242310.80	-	-	Картометрический	1.00	-
91	429935.70	2242263.10	-	-	Картометрический	1.00	-
92	429927.10	2242230.80	-	-	Картометрический	1.00	-
93	429916.70	2242204.70	-	-	Картометрический	1.00	-
94	429891.00	2242142.70	-	-	Картометрический	1.00	-
95	429857.90	2242071.00	-	-	Картометрический	1.00	-
96	429841.20	2242034.70	-	-	Картометрический	1.00	-
69	429819.55	2242002.83	-	-	Картометрический	1.00	-
97	423181.78	2242199.22	-	-	Картометрический	1.00	-
98	422772.31	2242117.22	-	-	Картометрический	1.00	-
99	422764.71	2242131.92	-	-	Картометрический	1.00	-
100	422755.55	2242155.09	-	-	Картометрический	1.00	-
101	422744.97	2242183.54	-	-	Картометрический	1.00	-
102	422727.69	2242229.45	-	-	Картометрический	1.00	-
103	422726.10	2242234.79	-	-	Картометрический	1.00	-
104	422726.31	2242236.12	-	-	Картометрический	1.00	-
105	422728.14	2242236.99	-	-	Картометрический	1.00	-
106	422732.72	2242238.66	-	-	Картометрический	1.00	-
107	422728.31	2242254.19	-	-	Картометрический	1.00	-
108	422725.47	2242253.91	-	-	Картометрический	1.00	-
109	422722.42	2242253.81	-	-	Картометрический	1.00	-
110	422720.31	2242254.14	-	-	Картометрический	1.00	-
111	422719.14	2242254.94	-	-	Картометрический	1.00	-
112	422718.17	2242256.21	-	-	Картометрический	1.00	-
113	422716.96	2242258.43	-	-	Картометрический	1.00	-
114	422711.64	2242271.75	-	-	Картометрический	1.00	-
115	422703.09	2242294.91	-	-	Картометрический	1.00	-
116	422691.02	2242326.37	-	-	Картометрический	1.00	-
117	422678.56	2242355.33	-	-	Картометрический	1.00	-
118	422667.17	2242379.06	-	-	Картометрический	1.00	-
119	423137.77	2242473.02	-	-	Картометрический	1.00	-
97	423181.78	2242199.22	-	-	Картометрический	1.00	-
120	422417.03	2242917.14	-	-	Картометрический	1.00	-
121	422307.13	2242882.86	-	-	Картометрический	1.00	-
122	422276.65	2242997.65	-	-	Картометрический	1.00	-
123	422368.06	2243010.88	-	-	Картометрический	1.00	-
124	422369.09	2243010.68	-	-	Картометрический	1.00	-

1	2	3	4	5	6	7	8
125	422369.65	2243009.54	-	-	Картометрический	1.00	-
126	422371.16	2243005.60	-	-	Картометрический	1.00	-
127	422387.54	2243008.04	-	-	Картометрический	1.00	-
128	422391.48	2243008.82	-	-	Картометрический	1.00	-
129	422397.25	2242985.04	-	-	Картометрический	1.00	-
120	422417.03	2242917.14	-	-	Картометрический	1.00	-
130	422449.40	2243041.90	-	-	Картометрический	1.00	-
131	422380.70	2243032.51	-	-	Картометрический	1.00	-
132	422379.37	2243033.32	-	-	Картометрический	1.00	-
133	422378.82	2243034.71	-	-	Картометрический	1.00	-
134	422377.66	2243038.00	-	-	Картометрический	1.00	-
135	422361.69	2243034.65	-	-	Картометрический	1.00	-
136	422362.13	2243030.74	-	-	Картометрический	1.00	-
137	422361.82	2243029.33	-	-	Картометрический	1.00	-
138	422360.11	2243028.89	-	-	Картометрический	1.00	-
139	422241.65	2243011.95	-	-	Картометрический	1.00	-
140	422236.20	2243011.02	-	-	Картометрический	1.00	-
141	422233.17	2243011.24	-	-	Картометрический	1.00	-
142	422231.97	2243012.17	-	-	Картометрический	1.00	-
143	422228.99	2243020.32	-	-	Картометрический	1.00	-
144	422197.34	2243216.49	-	-	Картометрический	1.00	-
145	422197.68	2243245.14	-	-	Картометрический	1.00	-
146	422414.35	2243283.86	-	-	Картометрический	1.00	-
147	422435.42	2243208.00	-	-	Картометрический	1.00	-
130	422449.40	2243041.90	-	-	Картометрический	1.00	-
3. Сведения о характерных точках части (частей) границы объекта							
Часть №							
-	-	-	-	-	-	-	-

».