

**Управление по охране объектов культурного наследия
Воронежской области**

П Р И К А З

10 февраля 2025 г.

№ 71-01-05/18

Воронеж

**О внесении изменений в приказ управления по охране объектов
культурного наследия Воронежской области
от 28.11.2019 № 71-01-07/326**

В соответствии с пунктом 3 статьи 34.1 Федерального закона от 25.06.2002 № 73-ФЗ «Об объектах культурного наследия (памятниках истории и культуры) народов Российской Федерации», Законом Воронежской области от 05.05.2015 № 46-ОЗ «Об особенностях правового регулирования отношений, связанных с сохранением, использованием, популяризацией и государственной охраной объектов культурного наследия на территории Воронежской области», Положением об управлении по охране объектов культурного наследия Воронежской области, утвержденным постановлением Правительства Воронежской области от 13.04.2015 № 275, в связи с утверждением границ территорий объектов культурного наследия и приведения в соответствие с действующим законодательством нормативного правового акта

п р и к а з ы в а ю:

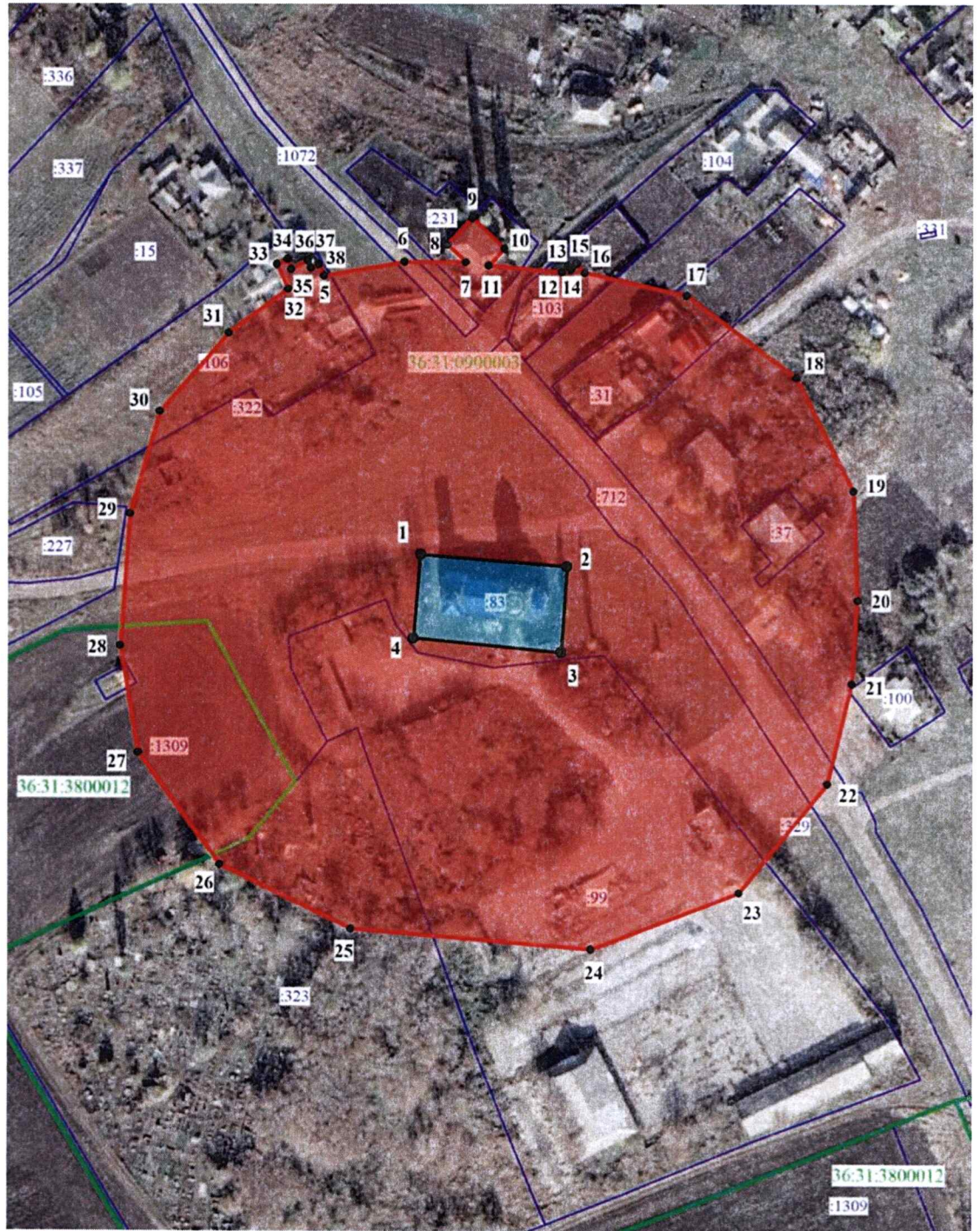
1. Внести в графическое описание местоположения границ (с перечнем координат характерных точек этих границ) защитных зон объектов культурного наследия, расположенных на территории Воронежской области,

утвержденное приказом управления по охране объектов культурного наследия Воронежской области от 28.11.2019 № 71-01-07/326 «Об утверждении графического описания местоположения границ (с перечнем координат характерных точек этих границ) защитных зон объектов культурного наследия, расположенных на территории Воронежской области» (в редакции приказов управления по охране объектов культурного наследия Воронежской области от 27.05.2020 № 71-01-07/263, от 24.09.2020 № 71-01-07/485, от 15.02.2021 № 71-01-07/74, от 25.02.2021 № 71-01-07/96, от 06.04.2021 № 71-01-07/126, от 29.04.2021 № 71-01-07/164, от 02.09.2021 № 71-01-07/358, от 24.01.2022 № 71-01-07/27, от 09.06.2022 № 71-01-07/248, от 20.07.2022 № 71-01-07/296, от 10.05.2023 № 71-01-07/229, от 07.07.2023 № 71-01-07/320, от 31.10.2023 № 71-01-07/544, от 07.02.2024 № 71-01-07/57), следующие изменения:





1.1. Пункты 25-26 изложить в новой редакции:

«25. Объект культурного наследия регионального значения «Церковь Знамения», Воронежская область, Хохольский район, село Еманча-1, ул. Центральная, участок 19а (уточненный адрес: Воронежская область, Хохольский район, с. Еманча 1-я, ул. Центральная, 19а)

25.1 Графическое описание местоположения границ защитной зоны



Условные обозначения:

-  - защитная зона
-  - территория объекта культурного наследия
- 1, 2 - характерная точка границ защитной зоны
- :83 - кадастровый номер земельного участка
-  - граница земельного участка, включенная в ЕГРН
-  - граница кадастрового квартала

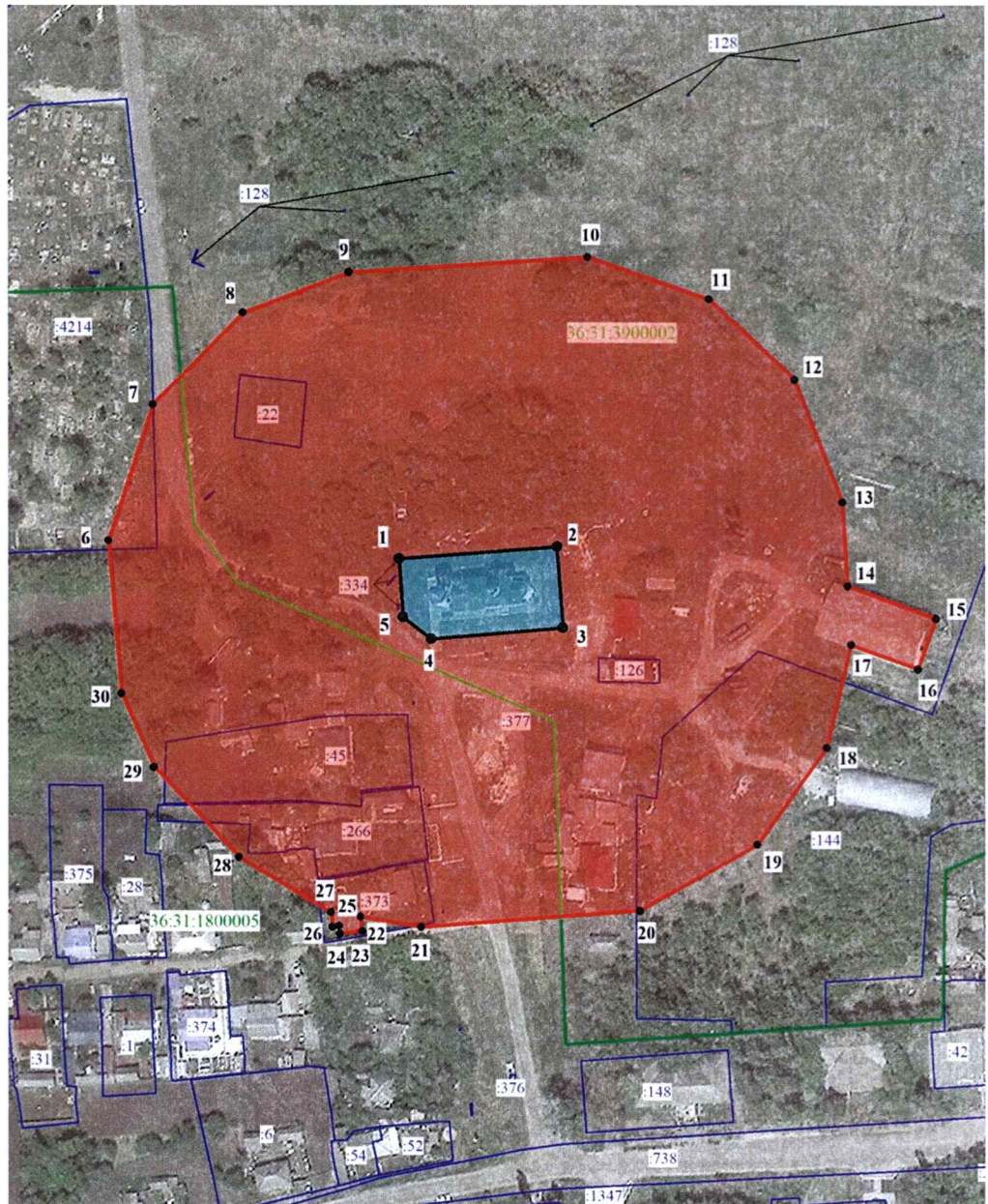
25.2 Перечень координат характерных точек границ защитной зоны

Номер характерной точки	Координаты характерных точек в местной системе координат, м Система координат МСК-36	
	X	Y
Внутренний контур		
1	500394,70	1279767,08
2	500390,68	1279817,13
3	500361,37	1279815,13
4	500366,19	1279764,67
1	500394,70	1279767,08
Внешний контур		
5	500489,90	1279734,11
6	500494,65	1279761,58
7	500494,59	1279782,39
8	500500,54	1279776,09
9	500509,59	1279784,64
10	500499,20	1279795,64
11	500493,44	1279790,21
12	500491,20	1279815,19
13	500493,17	1279817,36
14	500492,13	1279818,30
15	500493,97	1279820,32
16	500490,94	1279823,07
17	500483,42	1279858,08
18	500455,32	1279895,68
19	500416,78	1279915,24
20	500379,45	1279916,60
21	500351,14	1279914,71
22	500316,80	1279906,33
23	500279,42	1279876,12
24	500260,01	1279825,33
25	500266,82	1279743,33
26	500288,55	1279698,63
27	500326,80	1279670,81
28	500363,35	1279664,61
29	500408,41	1279667,92
30	500443,44	1279678,13
31	500470,34	1279701,51






32	500485,43	1279721,91
33	500493,80	1279718,13
34	500495,47	1279721,68
35	500492,21	1279723,06
36	500495,00	1279728,64
37	500492,65	1279729,69
38	500493,84	1279732,37
5	500489,90	1279734,11

26. Объект культурного наследия регионального значения «Церковь св. Николая», Воронежская область, Хохольский район, село Никольское-на-Еманче, ул. Центральная, д. 107 Б

26.1 Графическое описание местоположения границ защитной зоны



Условные обозначения:

-  - защитная зона
-  - территория объекта культурного наследия
-  1, 2 - характерная точка границ защитной зоны
-  - граница земельного участка, включенная в ЕГРН
-  - граница кадастрового квартала

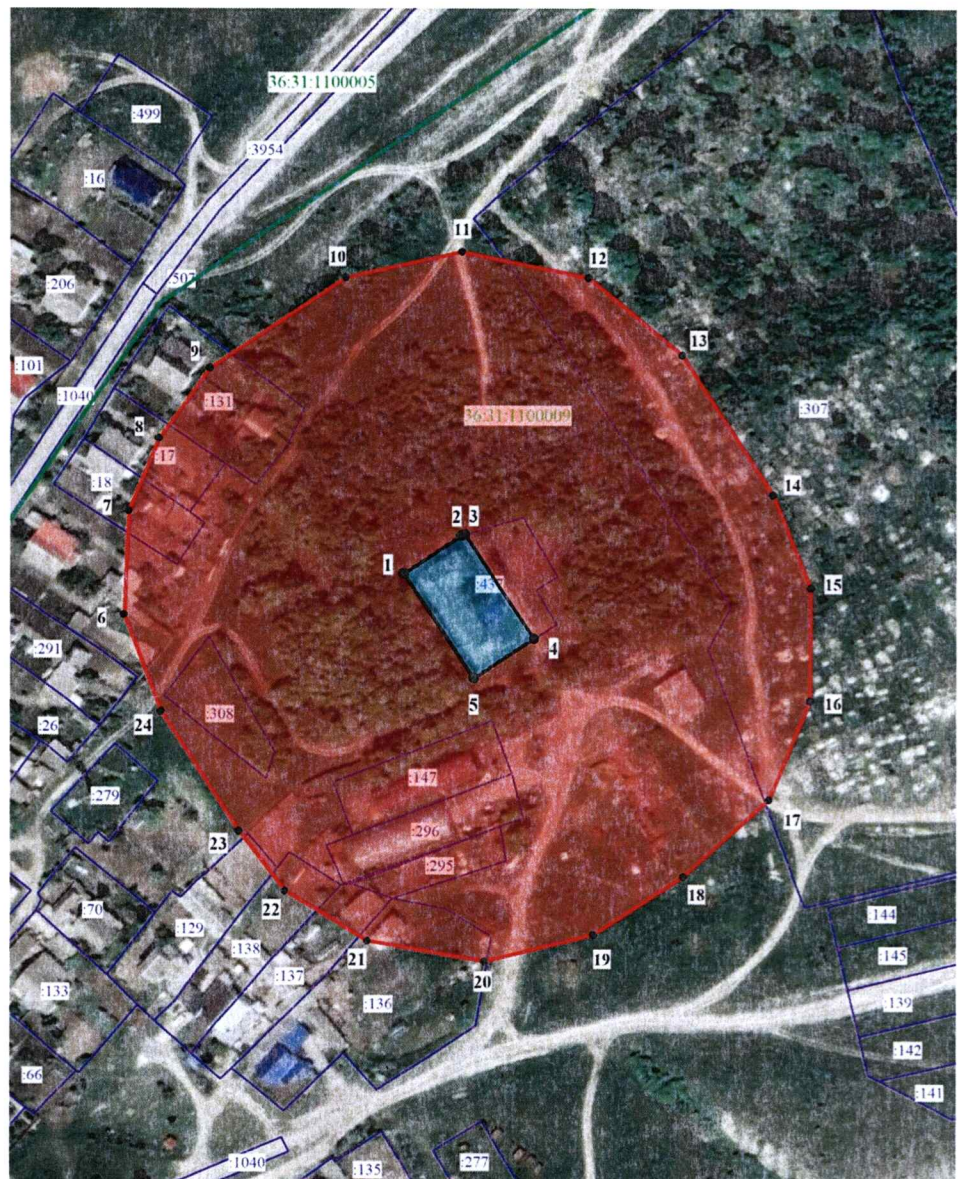
26.2 Перечень координат характерных точек границ защитной зоны

Номер характерной точки	Координаты характерных точек в местной системе координат, м Система координат МСК-36	
	X	Y
Внутренний контур		
1	491497,42	1272596,32
2	491501,66	1272651,40
3	491473,34	1272653,53
4	491469,51	1272607,41
5	491477,05	1272597,68
1	491497,42	1272596,32
Внешний контур		
6	491503,63	1272494,81
7	491551,13	1272510,33
8	491583,17	1272541,94
9	491597,32	1272578,82
10	491602,51	1272662,18
11	491587,93	1272704,84
12	491559,93	1272734,72
13	491517,34	1272751,47
14	491487,97	1272753,27
15	491476,82	1272784,27
16	491459,21	1272777,95
17	491467,63	1272754,53
18	491431,60	1272746,05
19	491397,82	1272721,66
20	491374,72	1272680,37
21	491368,88	1272604,01
22	491372,48	1272582,86
23	491367,52	1272583,40
24	491366,67	1272575,59
25	491369,24	1272575,31
26	491369,00	1272573,03
27	491373,99	1272572,48
28	491393,20	1272540,53
29	491424,52	1272510,65
30	491450,22	1272499,35
6	491503,63	1272494,81




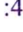


1.1. Дополнить новыми пунктами 30-31 следующего содержания:

«30. Объект культурного наследия регионального значения «Школа земская», Воронежская область, Хохольский район, с. Костенки, ул. Протопопова, д. 1а

30.1 Графическое описание местоположения границ защитной зоны



Условные обозначения:

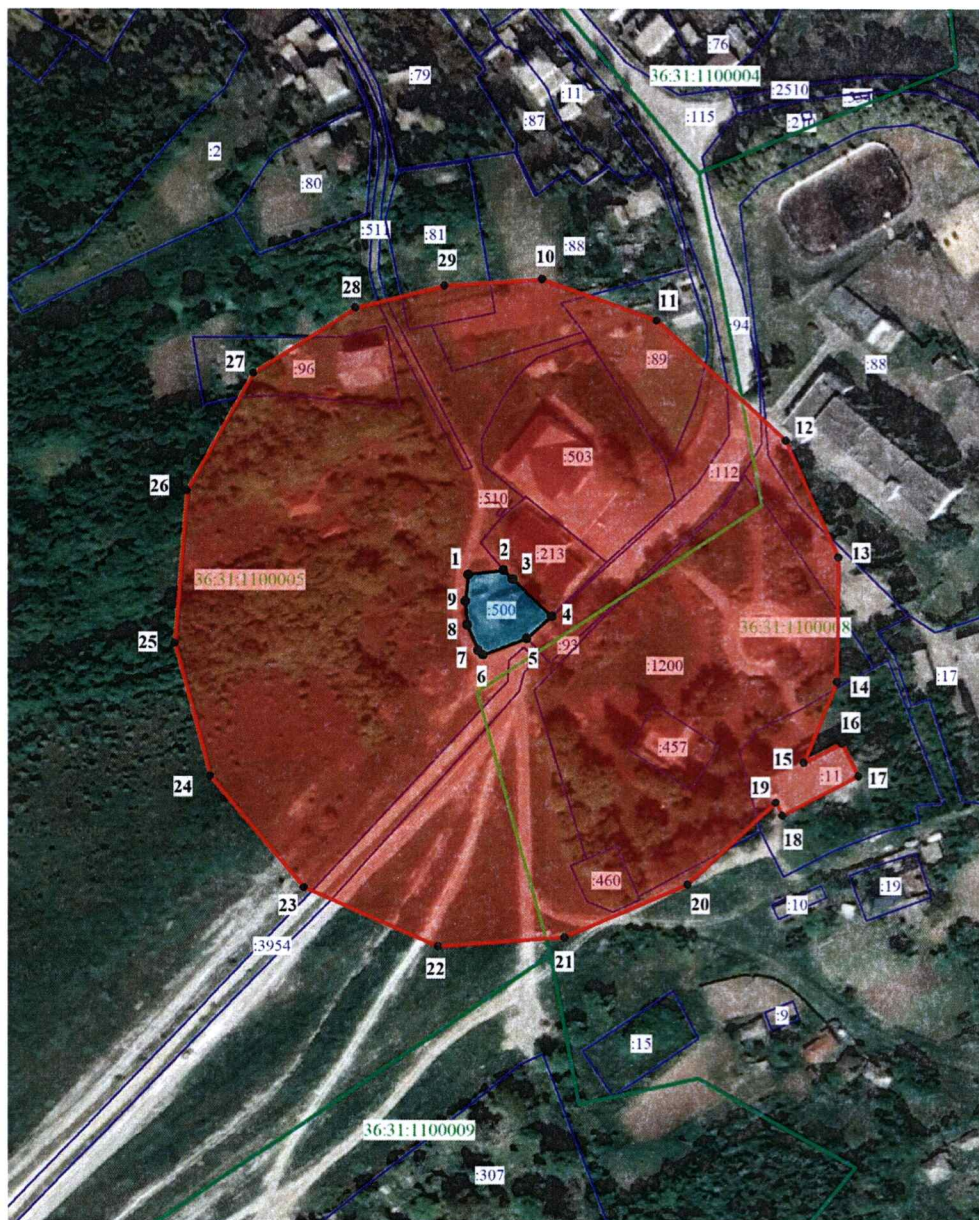
-  - защитная зона
-  - территория объекта культурного наследия
-  1, 2 - характерная точка границ защитной зоны
-  :437 - кадастровый номер земельного участка
-  - граница земельного участка, включенная в ЕГРН
-  - граница кадастрового квартала

30.2 Перечень координат характерных точек границ защитной зоны





Номер характерной точки	Координаты характерных точек в местной системе координат, м Система координат МСК-36	
	X	Y
Внутренний контур		
1	482804,66	1289196,88
2	482818,14	1289217,35
3	482818,54	1289218,69
4	482781,33	1289243,46
5	482767,21	1289221,81
1	482804,66	1289196,88
Внешний контур		
6	482789,67	1289096,65
7	482826,73	1289098,34
8	482852,82	1289109,13
9	482878,01	1289127,61
10	482910,42	1289176,09
11	482919,52	1289217,55
12	482910,23	1289262,88
13	482882,75	1289296,65
14	482832,96	1289329,22
15	482799,83	1289342,90
16	482759,48	1289342,61
17	482724,26	1289327,75
18	482696,75	1289297,00
19	482675,79	1289264,72
20	482666,11	1289225,67
21	482673,37	1289183,88
22	482691,27	1289154,41
23	482712,61	1289137,91
24	482755,19	1289109,86
6	482789,67	1289096,65

31. Объект культурного наследия регионального значения «Правление волостное», Воронежская область, Хохольский район, с. Костенки, ул. Набережная, 138

31.1 Графическое описание местоположения границ защитной зоны



Условные обозначения:

-  - защитная зона
-  - территория объекта культурного наследия
- 1, 2 - характерная точка границ защитной зоны
- :500 - кадастровый номер земельного участка
-  - граница земельного участка, включенная в ЕГРН
-  - граница кадастрового квартала

31.2 Перечень координат характерных точек границ защитной зоны

Номер характерной точки	Координаты характерных точек в местной системе координат, м Система координат МСК-36	
	X	Y
Внутренний контур		
1	483201,12	1289328,06
2	483202,57	1289340,34
3	483199,47	1289343,61
4	483186,81	1289356,97
5	483179,06	1289348,42
6	483173,38	1289333,14
7	483174,99	1289331,44
8	483183,82	1289327,65
9	483191,99	1289327,02
1	483201,12	1289328,06
Внешний контур		
10	483303,16	1289353,75
11	483289,05	1289393,42
12	483247,68	1289438,21
13	483207,39	1289456,49
14	483164,31	1289456,03
15	483136,41	1289444,52
16	483143,15	1289457,58
17	483131,87	1289463,40
18	483118,23	1289436,98
19	483122,65	1289434,70
20	483094,26	1289404,11
21	483075,82	1289361,34
22	483072,57	1289317,64
23	483093,02	1289271,31
24	483131,45	1289238,92
25	483177,32	1289226,52
26	483230,17	1289230,70
27	483270,77	1289253,95
28	483293,34	1289289,12
29	483300,88	1289319,91
10	483303,16	1289353,75

2. Контроль за исполнением настоящего приказа оставляю за собой.

Заместитель руководителя управления

A handwritten signature in black ink, consisting of several fluid, overlapping strokes that form a stylized representation of the name M.M. Ivkovich.

М.М. Ивкович