

**Управление по охране объектов культурного наследия  
Воронежской области**

**П Р И К А З**

07 июля 2023 г.

№ 71-01-07/319

Воронеж

**О внесении изменений в приказ управления по охране объектов  
культурного наследия Воронежской области от 24.01.2022 № 71-01-07/26**

В соответствии с Федеральным законом от 25.06.2002 № 73-ФЗ «Об объектах культурного наследия (памятниках истории и культуры) народов Российской Федерации», Законом Воронежской области от 05.05.2015 № 46-ОЗ «Об особенностях правового регулирования отношений, связанных с сохранением, использованием, популяризацией и государственной охраной объектов культурного наследия на территории Воронежской области», Положением об управлении по охране объектов культурного наследия Воронежской области, утвержденным постановлением правительства Воронежской области от 13.04.2015 № 275, в целях уточнения сведений об объекте культурного наследия, исправления технической ошибки и приведения в соответствие с действующим законодательством нормативного правового акта

**п р и к а з ы в а ю:**

1. Внести в границы территории объектов культурного наследия регионального значения, расположенных на территории Россошанского муниципального района Воронежской области, утвержденные приказом управления по охране объектов культурного наследия Воронежской области от 24.01.2022 № 71-01-07/26 «Об утверждении границ территории объектов

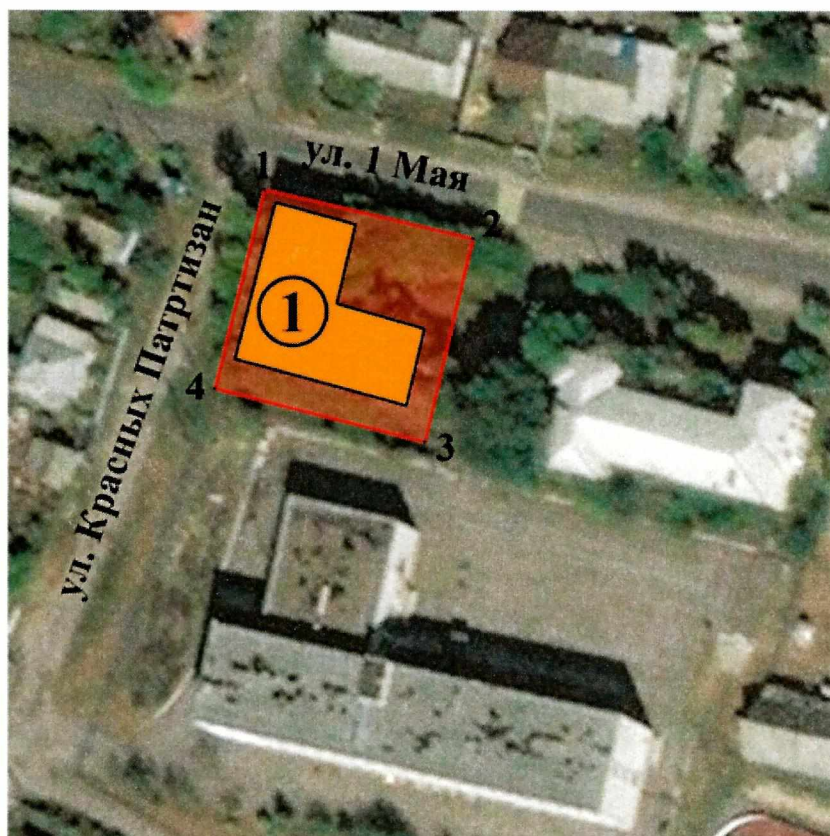
культурного наследия регионального значения, расположенных на территории Россошанского муниципального района Воронежской области», следующие изменения:

1.1. В пункте 1:


1.1.1. В наименовании слова «Школа земская», Воронежская область, Россошанский район, с. Новая Калитва» заменить словами «Школа», Воронежская область, Россошанский район, с. Новая Калитва, ул. Мира, 1».


1.1.2. Подпункт 1.1 изложить в новой редакции:


**«1.1. Графическое описание местоположения границ территории объекта культурного наследия**



**Условные обозначения:**

 - объект культурного наследия регионального значения

 - характерные (поворотные) точки

 - объект культурного наследия «Школа»; Воронежская область, Россошанский район, с. Новая Калитва, ул. Мира, 1

».

1.1.3. Подпункт 1.2 изложить в новой редакции:

**«1.2. Координаты характерных точек границ территории объекта культурного наследия**

Обозначение (номер) характерной точки	Координаты характерных точек в местной системе координат (МСК-36)	
	X	Y
1	338386.0855	1359195.0345
2	338377.3655	1359229.8645
3	338343.2255	1359221.2345
4	338352.8755	1359186.2245

».

1.2. Подпункт 2.2 пункта 2 изложить в новой редакции:

**«2.2. Координаты характерных точек границ территории объекта культурного наследия**

Обозначение (номер) характерной точки	Координаты характерных точек в местной системе координат (МСК-36)	
	X	Y
1	338520.1600	1359430.8900
2	338512.4900	1359459.5800
3	338487.2700	1359453.3100
4	338494.6300	1359424.8200
1	338520.1600	1359430.8900

».

2. Контроль за исполнением настоящего приказа оставляю за собой.

Руководитель управления



Н.А. Гарашкин