



ДЕПАРТАМЕНТ  
АРХИТЕКТУРЫ И ГРАДОСТРОИТЕЛЬСТВА  
ВОРОНЕЖСКОЙ ОБЛАСТИ

Правовое управление правительства  
Воронежской области

ЗАРЕГИСТРИРОВАНО

« 20 » 06 2023г.

Регистрационный номер № 669

## ПРИКАЗ

06.06.2023

№ 45-01-04/460

г. Воронеж

**О внесении изменений в правила землепользования и застройки  
Бодеевского сельского поселения Лискинского муниципального района  
Воронежской области**

В соответствии с Градостроительным кодексом Российской Федерации, Федеральным законом от 06.10.2003 № 131-ФЗ «Об общих принципах организации местного самоуправления в Российской Федерации», законами Воронежской области от 07.07.2006 № 61-ОЗ «О регулировании градостроительной деятельности в Воронежской области», от 20.12.2018 № 173-ОЗ «О перераспределении полномочий по утверждению правил землепользования и застройки между органами местного самоуправления поселений Воронежской области, городского округа город Нововоронеж, Борисоглебского городского округа и исполнительными органами государственной власти Воронежской области», постановлениями Правительства Воронежской области от 31.12.2014 № 1240 «Об утверждении Положения о департаменте архитектуры и градостроительства Воронежской области», от 19.10.2022 № 753 «Об определении случаев принятия решений по вопросам градостроительной деятельности без проведения общественных обсуждений или публичных слушаний», на основании приказа департамента архитектуры и градостроительства Воронежской области от 27.09.2022 № 45-01-04/993 «О подготовке проектов о внесении изменений в правила землепользования и застройки поселений Аннинского, Бобровского,

Богучарского, Бутурлиновского, Верхнемамонского, Верхнехавского, Воробьёвского, Калачеевского, Каменского, Каширского, Лискинского, Нижнедевицкого, Новоусманского, Новохопёрского, Павловского, Панинского, Поворинского, Подгоренского, Рамонского, Россошанского, Семилукского, Терновского, Хохольского муниципальных районов Воронежской области», с учетом заключений о результатах публичных слушаний от 29.11.2022

п р и к а з ы в а ю:

1. Внести в правила землепользования и застройки Бодеевского сельского поселения Лискинского муниципального района Воронежской области, утвержденные приказом департамента архитектуры и градостроительства Воронежской области от 06.08.2020 № 45-01-04/591 «Об утверждении правил землепользования и застройки Бодеевского сельского поселения Лискинского муниципального района Воронежской области» (в редакции приказа департамента архитектуры и градостроительства Воронежской области от 12.04.2022 № 45-01-04/314) (далее – Правила) следующие изменения:

1.1. В подпункте 1 пункта 7 раздела 2 части I слова «пунктом 6.1 статьи 26.3 Федерального закона от 06.10.1999 № 184-ФЗ «Об общих принципах организации законодательных (представительных) и исполнительных органов государственной власти субъектов Российской Федерации» заменить словами «частью 3 статьи 6 Федерального закона от 21.12.2021 № 414-ФЗ «Об общих принципах организации публичной власти в субъектах Российской Федерации».

1.2. В пункте 17 части II Правил:

1.2.1. В подпункте 1 карту градостроительного зонирования территории Бодеевского сельского поселения Лискинского муниципального района Воронежской области изложить в редакции согласно приложению № 1 настоящему приказу.

1.2.2. В подпункте 2 карту градостроительного зонирования с отображением зон с особыми условиями использования территории Бодеевского сельского поселения Лискинского муниципального района Воронежской области изложить в редакции согласно приложению № 2 настоящему приказу.

1.2.3. После подпункта 2.1 дополнить подпунктом 2.2 следующего содержания:

«2.2. Лискинский муниципальный район Воронежской области, согласно постановлению Правительства Воронежской области от 07.09.2022 № 606 «Об утверждении Перечня муниципальных образований Воронежской области, на территориях которых проходили боевые действия в период Великой Отечественной войны 1941 - 1945 годов и могут находиться непогребенные останки погибших при защите Отечества в период Великой Отечественной войны 1941 - 1945 годов», является территорией, на которой проходили боевые действия в период Великой Отечественной войны 1941 - 1945 годов и могут находиться непогребенные останки погибших при защите Отечества в период Великой Отечественной войны 1941 - 1945 годов.

В связи с этим, на территории Бодеевского сельского поселения Лискинского муниципального района Воронежской области необходимо обеспечивать соблюдение требований Закона Российской Федерации от 14.01.1993 № 4292-1 «Об увековечении памяти погибших при защите Отечества» и Закона Воронежской области от 29.04.2016 № 45-ОЗ «Об отдельных мерах по поддержке проведения поисковой работы на территории Воронежской области».

1.3. Таблицу подпункта 2 пункта 18 части II Правил после строки двадцать третьей дополнить строкой следующего содержания:

«

Зона ритуальных объектов села Машкино	СН1/2
---------------------------------------	-------

».

1.4. В пункте 21 части III Правил:

1.4.1. В таблице подпункта 1 после строки 3 дополнить строкой 3<sup>1</sup> следующего содержания:

«

3 <sup>1</sup>	2.7.2	Размещение гаражей для собственных нужд	не подлежат установлению
----------------	-------	---	--------------------------

».

1.4.2. В подпункте 1 слова «пожарных требований» заменить словами «требований пожарной безопасности».

1.4.3. В подпункте 1 и далее по тексту слова «, устанавливаемые в соответствии с законодательством Российской Федерации, определяются пунктом» заменить словами «в зонах с особыми условиями использования территории устанавливаются в соответствии с законодательством Российской Федерации. Перечень зон с особыми условиями использования территории и основания установления ограничений приведены в пункте».

1.4.4. Наименование подпункта 8 изложить в следующей редакции:

**«8. Градостроительные регламенты территориальных зон СН1/1, СН1/2, СН1».**

1.5. Пункт 22 части III Правил изложить в следующей редакции:

**«22. Перечень зон с особыми условиями использования территории и основания установления ограничений использования земельных участков и объектов капитального строительства на территории Бодеевского сельского поселения Лискинского муниципального района Воронежской области**

№ п/п	Вид зоны	Основания установления ограничений использования земельных участков и объектов капитального строительства
1	2	3
1	Защитная зона объекта культурного наследия	Приказ управления по охране объектов культурного наследия Воронежской области от 06.11.2019 № 71-01-07/267 «Об утверждении графического описания местоположения границ (с перечнем координат характерных точек этих границ) защитных зон объектов культурного наследия, расположенных на территории Воронежской области»
2	Охранная зона объектов электроэнергетики (объектов электросетевого хозяйства и объектов по	Постановление Правительства Российской Федерации от 24.02.2009 № 160 «О порядке установления охранных зон объектов электросетевого хозяйства и особых условий использования земельных участков, расположенных в

	производству электрической энергии)	границах таких зон» Постановление Правительства Российской Федерации от 18.11.2013 № 1033 «О порядке установления охранных зон объектов по производству электрической энергии и особых условий использования земельных участков, расположенных в границах таких зон»
3	Охранная зона линий и сооружений связи	Постановление Правительства Российской Федерации от 09.06.1995 № 578 «Об утверждении Правил охраны линий и сооружений связи Российской Федерации»
4	Водоохранная зона	Водный кодекс Российской Федерации
5	Прибрежная защитная полоса	Водный кодекс Российской Федерации
6	Зоны затопления и подтопления	Водный кодекс Российской Федерации
7	Зоны санитарной охраны источников питьевого и хозяйственно-бытового водоснабжения, а также устанавливаемые в случаях, предусмотренных Водным кодексом Российской Федерации, в отношении подземных водных объектов зоны специальной охраны	Водный кодекс Российской Федерации СанПиН 2.1.4.1110-02 «Зоны санитарной охраны источников водоснабжения и водопроводов питьевого назначения»
8	Санитарно-защитная зона	Постановление Правительства Российской Федерации от 03.03.2018 № 222 «Об утверждении Правил установления санитарно-защитных зон и использования земельных участков, расположенных в границах санитарно-защитных зон»
9	Зона наблюдения	Федеральный закон от 21.11.1995 № 170-ФЗ «Об использовании атомной энергии»

».

1.6. Описание местоположения границ зоны застройки индивидуальными жилыми домами села Бодеевка – Ж1/1 приложения № 1 к Правилам изложить в редакции согласно приложению № 3 к настоящему приказу.

1.7. Описание местоположения границ зоны застройки индивидуальными жилыми домами села Машкино – Ж1/2 приложения № 2 к Правилам изложить в редакции согласно приложению № 4 к настоящему приказу.

1.8. Описание местоположения границ зоны ритуальных объектов за границами населенных пунктов – СН1 приложения № 5 к Правилам изложить в редакции согласно приложению № 5 к настоящему приказу.

1.9. Приложение № 2 к Правилам дополнить описанием местоположения границ зоны ритуальных объектов села Машкино – СН1/2 согласно приложению № 6 к настоящему приказу.

2. Контроль исполнения настоящего приказа возложить на заместителя руководителя департамента архитектуры и градостроительства Воронежской области – начальника отдела территориального планирования Беляеву С.М.

Руководитель департамента  
архитектуры и градостроительства  
Воронежской области



А.А. Еренков



## ПРАВИЛА ЗЕМЛЕПОЛЬЗОВАНИЯ И ЗАСТРОЙКИ

### Карта градостроительного зонирования территории Бодеевского сельского поселения Лискинского муниципального района Воронежской области

#### УСЛОВНЫЕ ОБОЗНАЧЕНИЯ

##### Территориальные границы

- Граница сельского поселения
- Граница населенного пункта

##### Территории, для которых градостроительные регламенты не устанавливаются

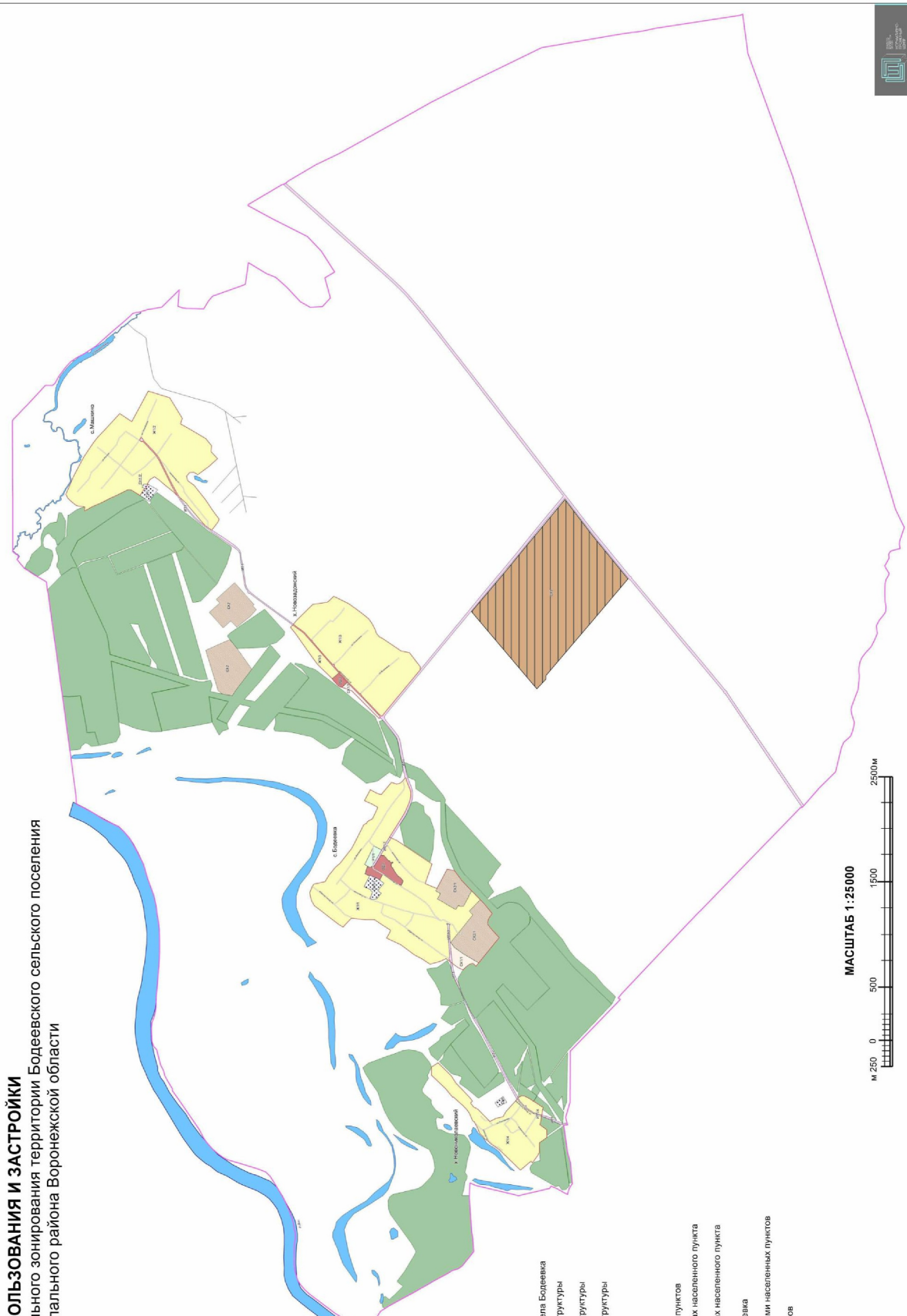
- Сельскохозяйственные угодья в составе земель сельскохозяйственного назначения
- Земли лесного фонда
- Земли, покрытые поверхностными водами

##### Территориальные зоны

- Ж1/11 Зона застройки индивидуальными жилыми домами с/поселения Бодеевка
- Ж1/12 Зона застройки индивидуальными жилыми домами села Машево
- Ж1/13 Зона застройки индивидуальными жилыми домами хутора Новоладонский
- Ж1/14 Зона застройки индивидуальными жилыми домами хутора Новоиколаевский
- ОД1/1 Общественно-деловая зона села Бодеевка
- ОД2/1 Общественно-деловая зона хутора Новоладонский
- Р1/1 Зона рекреационного назначения - объектов отдыха села Бодеевка
- ИТ1/1 Зона улиц, дорог, инженерной и транспортной инфраструктуры села Бодеевка
- ИТ1/4 Зона улиц, дорог, инженерной и транспортной инфраструктуры хутора Новоиколаевский
- ИТ1 Зона улиц, дорог, инженерной и транспортной инфраструктуры за границами населенных пунктов
- ИТ1/1 Зона ритуальных объектов села Бодеевка
- ИТ1/1 Зона ритуальных объектов села Машево
- ИТ1/1 Зона ритуальных объектов за границами населенных пунктов
- СХ1/11 Зона сельскохозяйственного использования в границах населенного пункта села Бодеевка
- СХ1/13 Зона сельскохозяйственного использования в границах населенного пункта хутора Новоладонский
- СХ2/1 Зона сельскохозяйственного производства села Бодеевка
- СХ3/1 Зона сельскохозяйственного производства за границами населенных пунктов
- СХ3/1 Зона животноводства за границами населенных пунктов

##### Объекты транспортной инфраструктуры

- Улицы, дорожная сеть населенного пункта



МАСШТАБ 1:25000



## ПРАВИЛА ЗЕМЛЕПОЛЬЗОВАНИЯ И ЗАСТРОЙКИ

Карта градостроительного зонирования с отображением зон с особыми условиями использования территории  
Бордовского сельского поселения Лискинского муниципального района Воронежской области



### УСЛОВНЫЕ ОБОЗНАЧЕНИЯ

#### Территориальные границы

- Граница сельского поселения
- Граница населенного пункта

#### Территории для которых градостроительная департаменты не устанавливаются

- Сельскохозяйственные угодья в составе земель сельскохозяйственного назначения
- Земли лесного фонда
- Земли, покрытые поверхностными водами

#### Воды территориальных зон

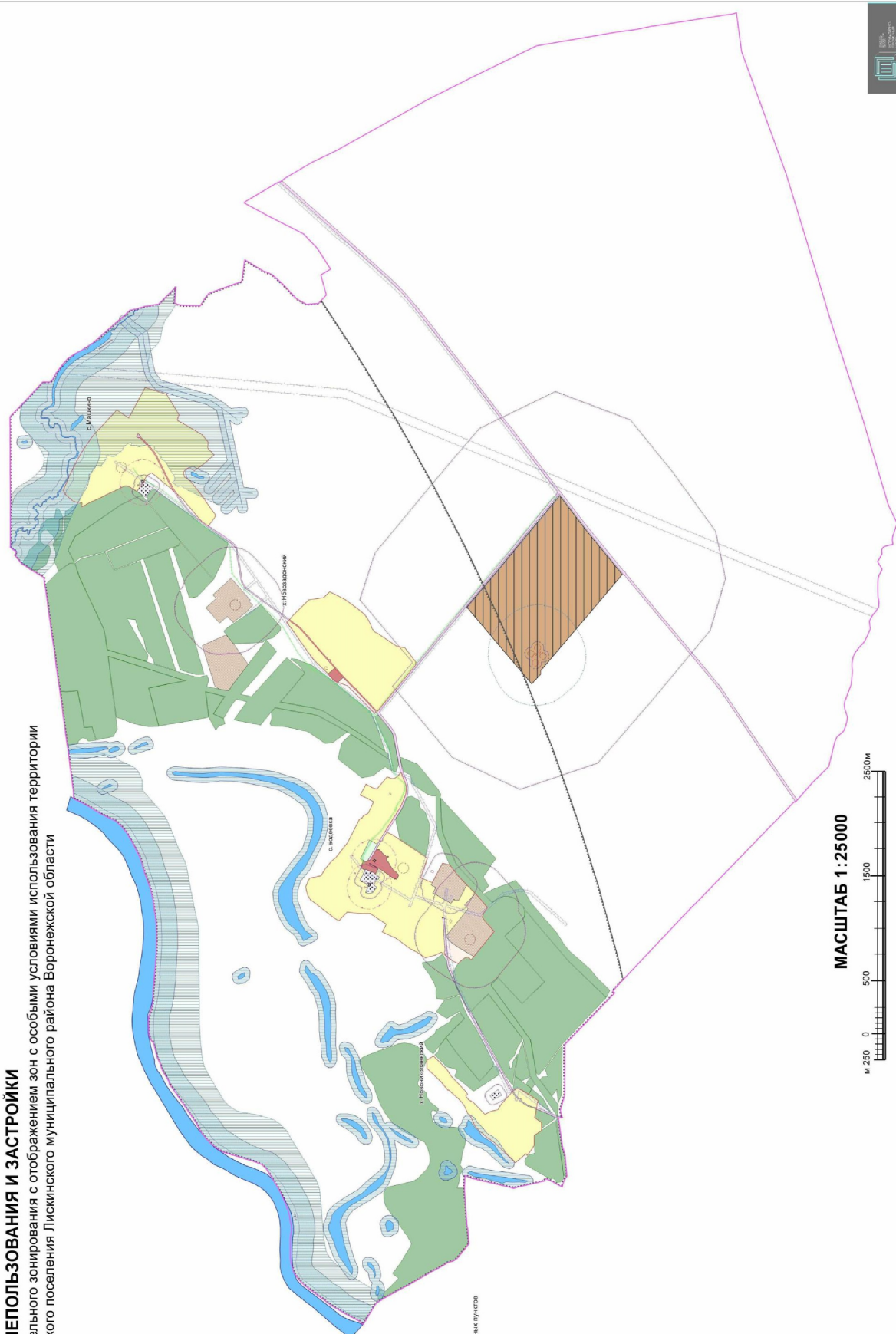
- Зона застройки индивидуальными жилыми домами
- Общественно-деловая зона
- Зона рекреационного назначения - объекты отдыха
- Зона улиц, дорог, инженерной и транспортной инфраструктуры за границами населенных пунктов
- Зона ритуальных объектов села Бордовка
- Зона сельскохозяйственного использования в границах населенных пунктов хутора Новоладовский
- Зона сельскохозяйственного производства села Бордовка
- Зона животноводства за границами населенных пунктов

#### Зоны с особыми условиями использования территории

- Водозащитная зона
- Прибрежная защитная полоса
- Зона санитарной охраны источников питьевого и хозяйственно-бытового водоснабжения (первый пояс)
- Зона санитарной охраны источников питьевого и хозяйственно-бытового водоснабжения (второй пояс)
- Зона санитарной охраны источников питьевого и хозяйственно-бытового водоснабжения (третий пояс)
- Ориентировочная (формативная) санитарно-защитная зона
- Охранная зона объектов электроэнергетики
- Охранная зона линий и сооружений связи
- Защитная зона объектов культурного наследия
- Зоны затопления и подтопления
- Зона наблюдения

#### Прочие объекты

- Объект культурного наследия



МАСШТАБ 1:25000



Приложение № 3  
к приказу департамента  
архитектуры и градостроительства  
Воронежской области  
от 06.06.2023 № 45-01-04/460

«ОПИСАНИЕ МЕСТОПОЛОЖЕНИЯ ГРАНИЦ

Зона застройки индивидуальными жилыми домами села Бодеевка - Ж1/1

(наименование объекта, местоположение границ которого описано  
(далее - объект)

Раздел 1

Сведения об объекте		
№ п/п	Характеристики объекта	Описание характеристик
1	2	3
1	Местоположение объекта	Воронежская область, Лискинский муниципальный район, Бодеевское сельское поселение, село Бодеевка
2	Площадь объекта $\pm$ величина погрешности определения площади ( $P \pm \Delta P$ )	-
3	Иные характеристики объекта	-

## Раздел 2

Сведения о местоположении границ объекта					
1. Система координат: МСК - 36, зона 1					
2. Сведения о характерных точках границ объекта					
Обозначение характерных точек границ	Координаты, м		Метод определения координат характерной точки	Средняя квадратическая погрешность положения характерной точки (М), м	Описание обозначения точки на местности (при наличии)
	X	Y			
1	2	3	4	5	6
1	453632.08	1305818.47	Картометрический	1.00	-
2	453661.31	1305866.97	Картометрический	1.00	-
3	453671.53	1305906.86	Картометрический	1.00	-
4	453678.38	1305943.86	Картометрический	1.00	-
5	453661.97	1305977.01	Картометрический	1.00	-
6	453654.12	1306001.31	Картометрический	1.00	-
7	453637.03	1306024.49	Картометрический	1.00	-
8	453531.33	1306046.86	Картометрический	1.00	-
9	453492.69	1306111.66	Картометрический	1.00	-
10	453431.37	1306184.13	Картометрический	1.00	-
11	453388.67	1306219.83	Картометрический	1.00	-
12	453278.90	1306360.40	Картометрический	1.00	-
13	453248.16	1306419.47	Картометрический	1.00	-
14	453241.16	1306436.45	Картометрический	1.00	-
15	453239.79	1306435.56	Картометрический	1.00	-
16	453238.75	1306437.56	Картометрический	1.00	-
17	453164.75	1306585.64	Картометрический	1.00	-
18	453151.00	1306595.04	Картометрический	1.00	-
19	453139.04	1306597.60	Картометрический	1.00	-
20	453127.34	1306619.33	Картометрический	1.00	-
21	453080.30	1306643.87	Картометрический	1.00	-
22	453030.65	1306752.34	Картометрический	1.00	-
23	453086.95	1306783.72	Картометрический	1.00	-
24	453114.52	1306795.76	Картометрический	1.00	-
25	453156.50	1306815.08	Картометрический	1.00	-
26	453100.75	1306919.56	Картометрический	1.00	-
27	453034.74	1306883.03	Картометрический	1.00	-
28	452998.28	1306873.44	Картометрический	1.00	-
29	452899.70	1306988.97	Картометрический	1.00	-
30	452851.66	1306971.39	Картометрический	1.00	-
31	452828.36	1306976.97	Картометрический	1.00	-
32	452807.85	1306989.09	Картометрический	1.00	-
33	452784.80	1307014.09	Картометрический	1.00	-
34	452769.43	1307031.36	Аналитический	0.30	-
35	452765.45	1307031.36	Аналитический	0.30	-
36	452763.50	1307029.61	Аналитический	0.30	-
37	452753.61	1306998.43	Аналитический	0.30	-

1	2	3	4	5	6
38	452734.99	1306951.94	Аналитический	0.30	-
39	452722.72	1306919.30	Аналитический	0.30	-
40	452718.98	1306904.93	Аналитический	0.30	-
41	452716.71	1306887.12	Аналитический	0.30	-
42	452717.80	1306850.25	Аналитический	0.30	-
43	452723.01	1306825.24	Аналитический	0.30	-
44	452732.41	1306798.04	Аналитический	0.30	-
45	452760.45	1306728.70	Аналитический	0.30	-
46	452785.38	1306679.12	Аналитический	0.30	-
47	452832.56	1306606.59	Аналитический	0.30	-
48	452919.70	1306468.24	Аналитический	0.30	-
49	452949.95	1306420.21	Картометрический	1.00	-
50	452966.49	1306392.27	Картометрический	1.00	-
51	452993.13	1306347.30	Картометрический	1.00	-
52	453005.63	1306353.76	Картометрический	1.00	-
53	453067.83	1306385.88	Картометрический	1.00	-
54	453154.80	1306210.97	Картометрический	1.00	-
55	453126.87	1306193.64	Картометрический	1.00	-
56	453132.88	1306177.99	Картометрический	1.00	-
57	453144.67	1306147.28	Картометрический	1.00	-
58	453142.59	1306146.62	Картометрический	1.00	-
59	453152.94	1306120.77	Картометрический	1.00	-
60	453124.68	1306108.08	Картометрический	1.00	-
61	453108.09	1306101.23	Картометрический	1.00	-
62	453160.57	1305998.78	Картометрический	1.00	-
63	453095.59	1305970.61	Картометрический	1.00	-
64	453096.71	1305962.15	Картометрический	1.00	-
65	453087.07	1305954.57	Картометрический	1.00	-
66	453083.13	1305951.40	Картометрический	1.00	-
67	453080.26	1305947.50	Картометрический	1.00	-
68	453105.29	1305887.12	Картометрический	1.00	-
69	453077.93	1305877.71	Картометрический	1.00	-
70	453041.42	1305883.66	Картометрический	1.00	-
71	452997.63	1305937.61	Картометрический	1.00	-
72	453001.10	1305940.37	Картометрический	1.00	-
73	453002.48	1305938.72	Картометрический	1.00	-
74	453020.21	1305951.90	Картометрический	1.00	-
75	453018.44	1305955.43	Картометрический	1.00	-
76	453025.22	1305958.29	Картометрический	1.00	-
77	453026.84	1305962.02	Картометрический	1.00	-
78	453030.95	1305962.47	Картометрический	1.00	-
79	452996.23	1306005.36	Картометрический	1.00	-
80	452973.37	1306032.52	Картометрический	1.00	-
81	453012.21	1306062.44	Картометрический	1.00	-
82	452984.51	1306115.17	Картометрический	1.00	-
83	453007.32	1306129.32	Картометрический	1.00	-
84	453070.17	1306162.30	Картометрический	1.00	-
85	453068.31	1306165.84	Картометрический	1.00	-

1	2	3	4	5	6
86	453005.34	1306132.80	Картометрический	1.00	-
87	452935.85	1306089.74	Картометрический	1.00	-
88	452839.06	1306022.02	Картометрический	1.00	-
89	452825.39	1306012.49	Картометрический	1.00	-
90	452824.38	1306013.94	Картометрический	1.00	-
91	452825.54	1306014.79	Картометрический	1.00	-
92	452824.26	1306016.61	Картометрический	1.00	-
93	452823.09	1306015.79	Картометрический	1.00	-
94	452820.25	1306019.91	Картометрический	1.00	-
95	452808.58	1306011.73	Картометрический	1.00	-
96	452787.69	1306053.52	Картометрический	1.00	-
97	452812.77	1306081.89	Картометрический	1.00	-
98	452830.54	1306095.84	Аналитический	0.10	-
99	452832.28	1306094.17	Аналитический	0.10	-
100	452838.58	1306102.15	Аналитический	0.10	-
101	452856.12	1306124.38	Картометрический	1.00	-
102	452865.01	1306135.66	Картометрический	1.00	-
103	452879.67	1306159.53	Картометрический	1.00	-
104	452880.31	1306163.17	Картометрический	1.00	-
105	452892.50	1306181.54	Картометрический	1.00	-
106	452899.20	1306188.51	Картометрический	1.00	-
107	452902.95	1306191.43	Картометрический	1.00	-
108	452905.91	1306209.41	Картометрический	1.00	-
109	452886.59	1306227.07	Картометрический	1.00	-
110	452892.04	1306234.89	Картометрический	1.00	-
111	452904.22	1306225.99	Картометрический	1.00	-
112	452922.48	1306248.08	Картометрический	1.00	-
113	452927.73	1306243.47	Картометрический	1.00	-
114	452970.34	1306294.39	Картометрический	1.00	-
115	453001.35	1306297.85	Картометрический	1.00	-
116	453002.77	1306298.01	Картометрический	1.00	-
117	452955.17	1306381.45	Картометрический	1.00	-
118	452952.00	1306382.61	Картометрический	1.00	-
119	452945.68	1306382.61	Картометрический	1.00	-
120	452940.28	1306391.48	Картометрический	1.00	-
121	452941.39	1306398.69	Картометрический	1.00	-
122	452941.39	1306403.29	Картометрический	1.00	-
123	452939.05	1306407.02	Картометрический	1.00	-
124	452903.70	1306461.50	Аналитический	0.30	-
125	452866.51	1306445.83	Картометрический	1.00	-
126	452851.56	1306439.62	Картометрический	1.00	-
127	452838.80	1306431.14	Картометрический	1.00	-
128	452514.70	1306215.19	Картометрический	1.00	-
129	452580.65	1306027.62	Картометрический	1.00	-
130	452469.36	1305981.47	Аналитический	0.30	-
131	452478.54	1305959.07	Картометрический	1.00	-
132	452438.25	1305936.84	Картометрический	1.00	-
133	452440.60	1305932.39	Картометрический	1.00	-

1	2	3	4	5	6
134	452438.07	1305931.05	Картометрический	1.00	-
135	452464.61	1305881.45	Картометрический	1.00	-
136	452415.54	1305856.15	Картометрический	1.00	-
137	452375.79	1305830.46	Картометрический	1.00	-
138	452364.45	1305824.12	Картометрический	1.00	-
139	452301.23	1305789.66	Картометрический	1.00	-
140	452289.65	1305783.75	Картометрический	1.00	-
141	452268.15	1305821.29	Картометрический	1.00	-
142	452257.80	1305818.30	Картометрический	1.00	-
143	452258.67	1305815.95	Картометрический	1.00	-
144	452238.91	1305810.40	Картометрический	1.00	-
145	452230.35	1305815.61	Картометрический	1.00	-
146	452219.14	1305812.64	Картометрический	1.00	-
147	452166.14	1305906.79	Картометрический	1.00	-
148	452168.47	1305911.24	Картометрический	1.00	-
149	452156.37	1305930.66	Картометрический	1.00	-
150	452138.80	1305958.85	Картометрический	1.00	-
151	452058.74	1305876.03	Картометрический	1.00	-
152	452162.63	1305768.37	Картометрический	1.00	-
153	452128.53	1305731.80	Картометрический	1.00	-
154	452336.68	1305472.09	Картометрический	1.00	-
155	452341.34	1305459.61	Аналитический	0.10	-
156	452344.19	1305497.70	Аналитический	0.10	-
157	452347.13	1305535.29	Аналитический	0.10	-
158	452347.60	1305546.21	Аналитический	0.10	-
159	452348.17	1305554.29	Аналитический	0.10	-
160	452352.12	1305620.14	Аналитический	0.10	-
161	452352.31	1305622.70	Аналитический	0.10	-
162	452351.17	1305630.49	Аналитический	0.10	-
163	452350.72	1305635.74	Аналитический	0.10	-
164	452342.65	1305640.63	Аналитический	0.10	-
165	452375.45	1305648.43	Аналитический	0.10	-
166	452369.17	1305637.58	Аналитический	0.10	-
167	452367.51	1305627.79	Аналитический	0.10	-
168	452367.47	1305624.82	Аналитический	0.10	-
169	452366.41	1305610.00	Аналитический	0.10	-
170	452363.95	1305574.52	Аналитический	0.10	-
171	452361.76	1305537.81	Аналитический	0.10	-
172	452359.29	1305498.07	Аналитический	0.10	-
173	452356.06	1305451.89	Аналитический	0.10	-
174	452352.45	1305402.64	Аналитический	0.10	-
175	452347.82	1305349.80	Аналитический	0.10	-
176	452348.28	1305335.64	Аналитический	0.10	-
177	452348.29	1305330.25	Аналитический	0.10	-
178	452349.92	1305325.39	Аналитический	0.10	-
179	452354.71	1305320.62	Аналитический	0.10	-
180	452353.29	1305307.55	Аналитический	0.10	-
181	452346.59	1305303.90	Аналитический	0.10	-

1	2	3	4	5	6
182	452343.34	1305297.91	Аналитический	0.10	-
183	452339.46	1305284.52	Аналитический	0.10	-
184	452367.92	1305306.44	Картометрический	1.00	-
185	452381.38	1305316.62	Картометрический	1.00	-
186	452440.66	1305288.34	Картометрический	1.00	-
187	452533.77	1305264.79	Картометрический	1.00	-
188	452611.75	1305314.09	Картометрический	1.00	-
189	452679.88	1305350.64	Картометрический	1.00	-
190	452738.85	1305395.79	Картометрический	1.00	-
191	452811.74	1305448.63	Картометрический	1.00	-
192	452946.86	1305511.56	Картометрический	1.00	-
193	452923.82	1305552.15	Картометрический	1.00	-
194	452909.84	1305582.65	Картометрический	1.00	-
195	452908.87	1305584.78	Картометрический	1.00	-
196	452993.62	1305641.69	Картометрический	1.00	-
197	453064.56	1305686.87	Картометрический	1.00	-
198	453141.72	1305687.65	Картометрический	1.00	-
199	453229.03	1305693.22	Картометрический	1.00	-
200	453282.54	1305700.18	Картометрический	1.00	-
201	453341.84	1305637.61	Картометрический	1.00	-
202	453360.33	1305615.28	Картометрический	1.00	-
203	453406.61	1305644.12	Картометрический	1.00	-
204	453451.46	1305679.92	Картометрический	1.00	-
205	453495.01	1305712.67	Картометрический	1.00	-
206	453567.21	1305770.57	Картометрический	1.00	-
1	453632.08	1305818.47	Картометрический	1.00	-

## 3. Сведения о характерных точках части (частей) границы объекта

Обозначение характерных точек части границы	Координаты, м		Метод определения координат характерной точки	Средняя квадратическая погрешность положения характерной точки (M <sub>t</sub> ), м	Описание обозначения точки на местности (при наличии)
	X	Y			
1	2	3	4	5	6
Часть №					
-	-	-	-	-	-



Рисунок 4  
План границ объекта



Иллюстративные условные знаки и обозначения

	границы территориальной зоны
	территориальная зона границ территориальной зоны

Масштаб 1:5000

Руководитель ФУО «Специально-проектный центр  
Павлова» \_\_\_\_\_ Ю.В.Шалигин Дата: « 23 » декабря 2022г.  
Место для печати (подпись, печать) на составленном и подписанном границе объекта



«ОПИСАНИЕ МЕСТОПОЛОЖЕНИЯ ГРАНИЦ

Зона застройки индивидуальными жилыми домами села Машкино - Ж1/2

(наименование объекта, местоположение границ которого описано  
(далее - объект)

Раздел 1

Сведения об объекте		
№ п/п	Характеристики объекта	Описание характеристик
1	2	3
1	Местоположение объекта	Воронежская область, Лискинский муниципальный район, Бодеевское сельское поселение, село Машкино
2	Площадь объекта $\pm$ величина погрешности определения площади ( $P \pm \Delta P$ )	-
3	Иные характеристики объекта	-

## Раздел 2

Сведения о местоположении границ объекта					
1. Система координат: МСК - 36, зона 1					
2. Сведения о характерных точках границ объекта					
Обозначение характерных точек границ	Координаты, м		Метод определения координат характерной точки	Средняя квадратическая погрешность положения характерной точки (М), м	Описание обозначения точки на местности (при наличии)
	X	Y			
1	2	3	4	5	6
1	455992.49	1309722.35	Картометрический	1.00	-
2	455966.27	1309785.79	Картометрический	1.00	-
3	455939.16	1309851.84	Картометрический	1.00	-
4	455916.73	1309897.64	Картометрический	1.00	-
5	455885.56	1309957.93	Картометрический	1.00	-
6	455852.06	1310022.49	Картометрический	1.00	-
7	455821.35	1310077.12	Картометрический	1.00	-
8	455779.65	1310140.39	Картометрический	1.00	-
9	455729.92	1310211.81	Картометрический	1.00	-
10	455689.01	1310265.25	Аналитический	0.30	-
11	455642.40	1310315.30	Картометрический	1.00	-
12	455532.24	1310433.57	Картометрический	1.00	-
13	455481.94	1310487.60	Аналитический	0.30	-
14	455365.86	1310411.39	Аналитический	0.30	-
15	455209.93	1310702.15	Аналитический	0.30	-
16	455007.33	1310637.90	Картометрический	1.00	-
17	454951.50	1310549.96	Картометрический	1.00	-
18	454885.32	1310440.88	Картометрический	1.00	-
19	454904.76	1310390.87	Картометрический	1.00	-
20	454827.98	1310348.01	Картометрический	1.00	-
21	454663.52	1310250.94	Картометрический	1.00	-
22	454608.10	1310182.54	Картометрический	1.00	-
23	454614.12	1310125.62	Картометрический	1.00	-
24	454551.28	1310059.83	Картометрический	1.00	-
25	454634.22	1309985.74	Картометрический	1.00	-
26	454739.51	1309908.30	Картометрический	1.00	-
27	454776.75	1309931.13	Картометрический	1.00	-
28	454817.07	1309929.99	Картометрический	1.00	-
29	454845.88	1309895.64	Картометрический	1.00	-
30	454836.17	1309850.44	Картометрический	1.00	-
31	454775.73	1309809.53	Картометрический	1.00	-
32	454668.36	1309672.17	Картометрический	1.00	-
33	454594.35	1309563.70	Картометрический	1.00	-
34	454536.65	1309485.72	Картометрический	1.00	-
35	454547.12	1309459.62	Картометрический	1.00	-

1	2	3	4	5	6
36	454606.75	1309382.31	Картометрический	1.00	-
37	454628.85	1309396.02	Картометрический	1.00	-
38	454639.74	1309403.89	Картометрический	1.00	-
39	454657.39	1309416.62	Картометрический	1.00	-
40	454671.74	1309426.89	Картометрический	1.00	-
41	454825.14	1309605.88	Картометрический	1.00	-
42	454849.08	1309637.90	Картометрический	1.00	-
43	454912.94	1309694.03	Картометрический	1.00	-
44	454917.91	1309702.29	Картометрический	1.00	-
45	454922.28	1309709.14	Картометрический	1.00	-
46	454925.99	1309714.97	Картометрический	1.00	-
47	454944.45	1309746.19	Картометрический	1.00	-
48	454947.72	1309751.86	Картометрический	1.00	-
49	454956.25	1309767.38	Картометрический	1.00	-
50	454978.49	1309807.71	Картометрический	1.00	-
51	455005.94	1309863.24	Картометрический	1.00	-
52	455029.48	1309910.79	Картометрический	1.00	-
53	455057.30	1309965.85	Картометрический	1.00	-
54	455073.65	1309998.67	Картометрический	1.00	-
55	455073.66	1309998.69	Картометрический	1.00	-
56	455082.64	1310016.71	Картометрический	1.00	-
57	455100.61	1310051.86	Картометрический	1.00	-
58	455111.55	1310070.61	Картометрический	1.00	-
59	455121.62	1310086.33	Картометрический	1.00	-
60	455127.34	1310093.63	Картометрический	1.00	-
61	455133.45	1310101.24	Картометрический	1.00	-
62	455162.33	1310134.37	Картометрический	1.00	-
63	455191.41	1310165.10	Картометрический	1.00	-
64	455213.58	1310188.49	Картометрический	1.00	-
65	455250.05	1310225.86	Картометрический	1.00	-
66	455257.82	1310237.76	Картометрический	1.00	-
67	455260.27	1310246.15	Картометрический	1.00	-
68	455278.57	1310262.89	Картометрический	1.00	-
69	455286.92	1310248.03	Картометрический	1.00	-
70	455292.84	1310239.15	Картометрический	1.00	-
71	455293.48	1310236.75	Картометрический	1.00	-
72	455278.14	1310223.38	Картометрический	1.00	-
73	455271.05	1310220.68	Картометрический	1.00	-
74	455265.66	1310224.80	Картометрический	1.00	-
75	455263.17	1310225.38	Картометрический	1.00	-
76	455256.70	1310219.95	Картометрический	1.00	-
77	455221.44	1310182.91	Картометрический	1.00	-
78	455198.69	1310158.20	Картометрический	1.00	-
79	455169.73	1310127.65	Картометрический	1.00	-
80	455141.13	1310094.82	Картометрический	1.00	-
81	455135.18	1310087.41	Картометрический	1.00	-
82	455129.78	1310080.53	Картометрический	1.00	-
83	455120.09	1310065.39	Картометрический	1.00	-

1	2	3	4	5	6
84	455117.64	1310061.21	Картометрический	1.00	-
85	455117.64	1310061.20	Картометрический	1.00	-
86	455109.39	1310047.06	Картометрический	1.00	-
87	455091.56	1310012.21	Картометрический	1.00	-
88	455066.24	1309961.37	Картометрический	1.00	-
89	455038.42	1309906.31	Картометрический	1.00	-
90	455014.90	1309858.80	Картометрический	1.00	-
91	454987.35	1309803.07	Картометрический	1.00	-
92	454965.01	1309762.56	Картометрический	1.00	-
93	454956.44	1309746.96	Картометрический	1.00	-
94	454958.04	1309745.75	Картометрический	1.00	-
95	454956.44	1309741.06	Картометрический	1.00	-
96	454953.09	1309741.15	Картометрический	1.00	-
97	454934.51	1309709.73	Картометрический	1.00	-
98	454974.19	1309749.36	Картометрический	1.00	-
99	455045.26	1309804.65	Картометрический	1.00	-
100	455117.08	1309865.31	Картометрический	1.00	-
101	455140.27	1309880.46	Картометрический	1.00	-
102	455151.69	1309888.59	Картометрический	1.00	-
103	455194.68	1309860.89	Картометрический	1.00	-
104	455221.43	1309816.62	Картометрический	1.00	-
105	455251.52	1309818.11	Картометрический	1.00	-
106	455267.41	1309789.11	Картометрический	1.00	-
107	455245.68	1309776.72	Картометрический	1.00	-
108	455257.83	1309757.89	Картометрический	1.00	-
109	455287.68	1309710.65	Картометрический	1.00	-
110	455355.51	1309752.83	Картометрический	1.00	-
111	455381.93	1309765.52	Аналитический	0.30	-
112	455403.27	1309766.52	Аналитический	0.30	-
113	455499.52	1309717.07	Аналитический	0.30	-
114	455573.75	1309683.32	Аналитический	0.30	-
115	455656.81	1309642.04	Аналитический	0.30	-
116	455744.67	1309602.87	Аналитический	0.30	-
117	455786.73	1309579.08	Аналитический	0.30	-
118	455815.11	1309564.64	Аналитический	0.30	-
119	455814.87	1309584.01	Аналитический	0.30	-
120	455813.02	1309601.05	Аналитический	0.30	-
121	455816.71	1309604.18	Аналитический	0.30	-
122	455871.99	1309608.87	Картометрический	1.00	-
123	455900.91	1309621.01	Картометрический	1.00	-
124	455948.15	1309659.98	Картометрический	1.00	-
125	455973.27	1309685.42	Картометрический	1.00	-
1	455992.49	1309722.35	Картометрический	1.00	-

## 3. Сведения о характерных точках части (частей) границы объекта

Обозначение характерных точек части границы	Координаты, м		Метод определения координат характерной точки	Средняя квадратическая погрешность положения характерной точки (Mt), м	Описание обозначения точки на местности (при наличии)
	X	Y			
1	2	3	4	5	6
Часть №					
-	-	-	-	-	-

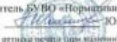




Масштаб 1:5000

Несколько условные знаки и обозначения:

- границы территориальной зоны
- границы муниципального образования
- характерная точка границ территориальной зоны
- «1»

Руководитель КУ ВО «Порывино-проспектный центр»  
 Подпись:  О.В. Шалагина Дата: 23 « декабря 2022г.  
 Место для печати (подпись) лица, составившего описание местоположения границ объекта



«ОПИСАНИЕ МЕСТОПОЛОЖЕНИЯ ГРАНИЦ

Зона ритуальных объектов за границами населенных пунктов - СН1

(наименование объекта, местоположение границ которого описано  
(далее - объект)

Раздел 1

Сведения об объекте		
№ п/п	Характеристики объекта	Описание характеристик
1	2	3
1	Местоположение объекта	Воронежская область, Лискинский муниципальный район, Бодеевское сельское поселение
2	Площадь объекта ± величина погрешности определения площади ( $P \pm \text{Дельта } P$ )	-
3	Иные характеристики объекта	-

## Раздел 2

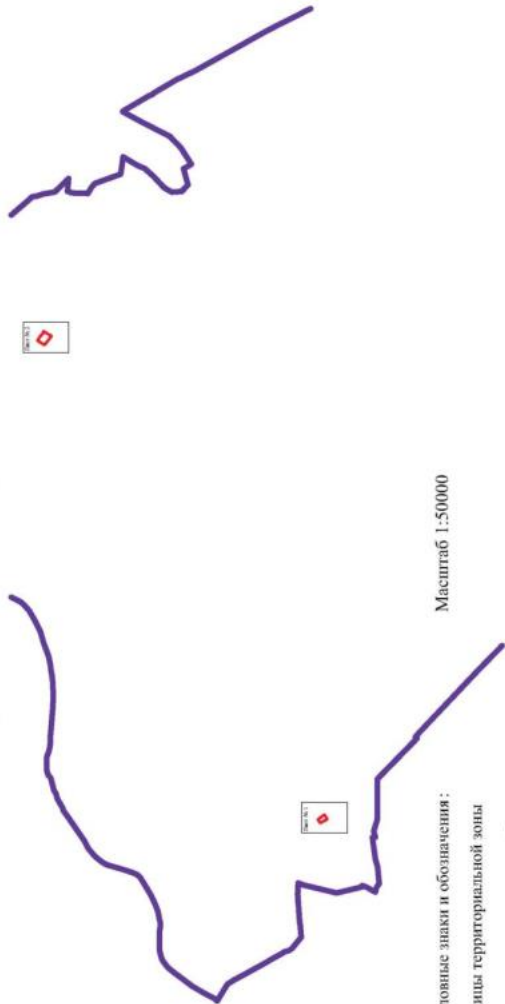
Сведения о местоположении границ объекта					
1. Система координат: МСК - 36, зона 1					
2. Сведения о характерных точках границ объекта					
Обозначение характерных точек границ	Координаты, м		Метод определения координат характерной точки	Средняя квадратическая погрешность положения характерной точки (M <sub>t</sub> ), м	Описание обозначения точки на местности (при наличии)
	X	Y			
1	2	3	4	5	6
1	451892.04	1303909.82	Картометрический	1.00	-
2	451918.20	1303949.75	Картометрический	1.00	-
3	451843.33	1304009.14	Картометрический	1.00	-
4	451806.65	1303954.42	Картометрический	1.00	-
1	451892.04	1303909.82	Картометрический	1.00	-
5	455203.59	1309657.06	Картометрический	1.00	-
6	455287.68	1309710.65	Картометрический	1.00	-
7	455257.83	1309757.89	Картометрический	1.00	-
8	455245.68	1309776.72	Картометрический	1.00	-
9	455242.62	1309774.98	Картометрический	1.00	-
10	455239.52	1309773.15	Картометрический	1.00	-
11	455214.50	1309814.78	Картометрический	1.00	-
12	455217.07	1309816.33	Картометрический	1.00	-
13	455221.43	1309816.62	Картометрический	1.00	-
14	455218.15	1309821.86	Картометрический	1.00	-
15	455120.97	1309765.67	Картометрический	1.00	-
5	455203.59	1309657.06	Картометрический	1.00	-
3. Сведения о характерных точках части (частей) границы объекта					
Обозначение характерных точек части границы	Координаты, м		Метод определения координат характерной точки	Средняя квадратическая погрешность положения характерной точки (M <sub>t</sub> ), м	Описание обозначения точки на местности (при наличии)
	X	Y			
1	2	3	4	5	6
Часть №					
-	-	-	-	-	-







Раздел 4

План границ объекта

Схема расположения листов плана границ объекта



Используемые условные знаки и обозначения:

-  границы территориальной зоны
-  границы муниципального образования
-  область и номер листа плана границ объектов
-  Лист № 1

Масштаб 1:50000



Руководитель ФУВО «Нормативно-проектный центр»

Подпись А.В. Шалыгина Ю.В. Шалыгина Дата « 23 » декабря 2022 г.

Место для отрыва (вектор (при наличии) лица, составившего описание местоположения границ объекта

## План границ объекта

Лист № 1



Масштаб 1:2000

Используемые условные знаки и обозначения:




границы территориальной зоны

• 1

характерная точка границ территориальной зоны

Руководитель БУ ВО «Нормативно-проектный центр»

Подпись  Ю.В. Шалыгина Дата « 23 » декабря 2022 г.

Место для отгвозда печати (при наличии) лица, составившего описание местоположения границ объекта



## План границ объекта

Лист № 2



Масштаб 1:2000

Используемые условные знаки и обозначения:



границы территориальной зоны



характерная точка границ территориальной зоны

Руководитель БУВО «Нормативно-проектный центр»

Подпись Ю.В. Шальгина Ю.В. Шальгина Дата « 23 » декабря 2022 г.

Место для оттиска печати (при наличии) лица, составившего описание местоположения границ объекта



Приложение № 6  
к приказу департамента  
архитектуры и градостроительства  
Воронежской области  
от 06.06.2023 № 45-01-04/460

«ОПИСАНИЕ МЕСТОПОЛОЖЕНИЯ ГРАНИЦ

Зона ритуальных объектов села Машкино - СН1/2

(наименование объекта, местоположение границ которого описано  
(далее - объект)

Раздел 1

Сведения об объекте		
№ п/п	Характеристики объекта	Описание характеристик
1	2	3
1	Местоположение объекта	Воронежская область, Лискинский муниципальный район, Бодеевское сельское поселение, село Машкино
2	Площадь объекта $\pm$ величина погрешности определения площади ( $P \pm \text{Дельта } P$ )	-
3	Иные характеристики объекта	-

## Раздел 2


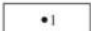
Сведения о местоположении границ объекта					
1. Система координат: МСК - 36, зона 1					
2. Сведения о характерных точках границ объекта					
Обозначение характерных точек границ	Координаты, м		Метод определения координат характерной точки	Средняя квадратическая погрешность положения характерной точки (M), м	Описание обозначения точки на местности (при наличии)
	X	Y			
1	2	3	4	5	6
1	455267.41	1309789.11	Картометрический	1.00	-
2	455251.52	1309818.11	Картометрический	1.00	-
3	455221.43	1309816.62	Картометрический	1.00	-
4	455217.07	1309816.33	Картометрический	1.00	-
5	455214.50	1309814.78	Картометрический	1.00	-
6	455239.52	1309773.15	Картометрический	1.00	-
7	455242.62	1309774.98	Картометрический	1.00	-
8	455245.68	1309776.72	Картометрический	1.00	-
1	455267.41	1309789.11	Картометрический	1.00	-
3. Сведения о характерных точках части (частей) границы объекта					
Обозначение характерных точек части границы	Координаты, м		Метод определения координат характерной точки	Средняя квадратическая погрешность положения характерной точки (M), м	Описание обозначения точки на местности (при наличии)
	X	Y			
1	2	3	4	5	6
Часть №					
-	-	-	-	-	-






Масштаб 1:1000

Используемые условные знаки и обозначения:

- |   |   |
|---|---|
|  | границы территориальной зоны                  |
|  | характерная точка границ территориальной зоны |

Руководитель БУВО «Нормативно-проектный центр»

Подпись  Ю.В. Шалыгина Дата « 23 » декабря 2022 г.

Место для отгвозда печати (при наличии) лица, составившего описание местоположения границ объекта

