



ДЕПАРТАМЕНТ
АРХИТЕКТУРЫ И ГРАДОСТРОИТЕЛЬСТВА
ВОРОНЕЖСКОЙ ОБЛАСТИ



05.05.2023

ПРИКАЗ

№ 45-01-04/337

г. Воронеж

**О внесении изменений в правила землепользования и застройки
Истобинского сельского поселения Репьевского муниципального района
Воронежской области**

В соответствии с Градостроительным кодексом Российской Федерации, Федеральным законом от 06.10.2003 № 131-ФЗ «Об общих принципах организации местного самоуправления в Российской Федерации», законами Воронежской области от 07.07.2006 № 61-ОЗ «О регулировании градостроительной деятельности в Воронежской области», от 20.12.2018 № 173-ОЗ «О перераспределении полномочий по утверждению правил землепользования и застройки между органами местного самоуправления поселений Воронежской области, городского округа город Нововоронеж, Борисоглебского городского округа и исполнительными органами государственной власти Воронежской области», постановлениями Правительства Воронежской области от 31.12.2014 № 1240 «Об утверждении Положения о департаменте архитектуры и градостроительства Воронежской области», от 19.10.2022 № 753 «Об определении случаев принятия решений по вопросам градостроительной деятельности без проведения общественных обсуждений или публичных слушаний», на основании приказов департамента архитектуры и градостроительства Воронежской области от 10.11.2022 № 45-01-04/1146 «О подготовке проекта о внесении изменений в правила землепользования и застройки Истобинского сельского поселения

Репьёвского муниципального района Воронежской области», от 17.11.2022 № 45-01-04/1168 «О подготовке проектов о внесении изменений в правила землепользования и застройки поселений Аннинского, Бобровского, Богучарского, Верхнехавского, Грибановского, Калачеевского, Каменского, Нижнедевицкого, Новоусманского, Новохопёрского, Ольховатского, Острогожского, Павловского, Панинского, Петропавловского, Подгоренского, Рамонского, Репьёвского, Россошанского, Семилукского, Таловского, Терновского, Хохольского муниципальных районов Воронежской области», с учетом заключения о результатах общественных обсуждений от 25.01.2023

п р и к а з ы в а ю:

1. Внести в правила землепользования и застройки Истобинского сельского поселения Репьёвского муниципального района Воронежской области, утвержденные приказом департамента архитектуры и градостроительства Воронежской области от 16.03.2021 № 45-01-04/273 «Об утверждении правил землепользования и застройки Истобинского сельского поселения Репьёвского муниципального района Воронежской области» (в редакции приказа департамента архитектуры и градостроительства Воронежской области от 16.06.2022 № 45-01-04/608) (далее – Правила) следующие изменения:

1.1. В подпункте 1 пункта 7 раздела 2 части I Правил слова «пунктом 6.1 статьи 26.3 Федерального закона от 06.10.1999 № 184-ФЗ «Об общих принципах организации законодательных (представительных) и исполнительных органов государственной власти субъектов Российской Федерации» заменить словами «частью 3 статьи 6 Федерального закона от 21.12.2021 № 414-ФЗ «Об общих принципах организации публичной власти в субъектах Российской Федерации».

1.2. В пункте 17 части II Правил:

1.2.1. В подпункте 1 карту градостроительного зонирования территории Истобинского сельского поселения Репьёвского муниципального

района Воронежской области изложить в редакции согласно приложению № 1 к настоящему приказу.

1.2.2. В подпункте 2 карту градостроительного зонирования с отображением зон с особыми условиями использования территории Истобинского сельского поселения Репьёвского муниципального района Воронежской области изложить в редакции согласно приложению № 2 к настоящему приказу.

1.2.3. В графе третьей строки 1 таблицы подпункта 2.1 слова «правительства Воронежской области» заменить словами «Правительства Воронежской области».

1.2.4. После подпункта 2.2 дополнить подпунктом 2.3 следующего содержания:

«2.3. Репьёвский муниципальный район Воронежской области, согласно постановлению Правительства Воронежской области от 07.09.2022 № 606 «Об утверждении Перечня муниципальных образований Воронежской области, на территориях которых проходили боевые действия в период Великой Отечественной войны 1941 - 1945 годов и могут находиться непогребенные останки погибших при защите Отечества в период Великой Отечественной войны 1941 - 1945 годов», является территорией, на которой проходили боевые действия в период Великой Отечественной войны 1941 - 1945 годов и могут находиться непогребенные останки погибших при защите Отечества в период Великой Отечественной войны 1941 - 1945 годов.

В связи с этим, на территории Истобинского сельского поселения Репьёвского муниципального района Воронежской области необходимо обеспечивать соблюдение требований Закона Российской Федерации от 14.01.1993 № 4292-1 «Об увековечении памяти погибших при защите Отечества» и Закона Воронежской области от 29.04.2016 № 45-ОЗ «Об отдельных мерах по поддержке проведения поисковой работы на территории Воронежской области».

1.3. В пункте 18 части II Правил:

1.3.1. В таблице подпункта 1 после строки двенадцатой дополнить строкой следующего содержания:

«

Зона производственных объектов сельскохозяйственного назначения	СХЗ
---	-----

».

1.3.2. В таблице подпункта 2 после строки девятнадцатой дополнить строкой следующего содержания:

«

Зона производственных объектов сельскохозяйственного назначения за пределами населенных пунктов	СХЗ
---	-----

».

1.3.3. В таблице подпункта 2 строку двадцать шестую исключить.

1.4. В пункте 21 части III Правил:

1.4.1. В таблице подпункта 1 после строки 3 дополнить строкой 3¹ следующего содержания:

«

3 ¹	2.7.2	Размещение гаражей для собственных нужд	не подлежат установлению
----------------	-------	---	--------------------------

».

1.4.2. В таблице подпункта 2 после строки 30 дополнить строкой 30¹ следующего содержания:

«

30 ¹	2.7.2	Размещение гаражей для собственных нужд	не подлежат установлению
-----------------	-------	---	--------------------------

».

1.4.3. После подпункта 6 дополнить подпунктом 6¹ следующего содержания:

«б¹. Градостроительный регламент территориальной зоны СХЗ

№ п/п	Код ВРИ	Наименование ВРИ	Предельные (минимальные и (или) максимальные) размеры земельных участков, в том числе их площадь, м ²		Максимальный процент застройки в границах земельного участка	Предельное количество этажей или предельная высота зданий, строений, сооружений	Минимальные отступы от границ земельных участков в целях определения мест допустимого размещения зданий, строений, сооружений, за пределами которых запрещено строительство зданий, строений, сооружений	
			min	max				
ОСНОВНЫЕ ВИДЫ РАЗРЕШЕННОГО ИСПОЛЬЗОВАНИЯ ЗЕМЕЛЬНЫХ УЧАСТКОВ И ОБЪЕКТОВ КАПИТАЛЬНОГО СТРОИТЕЛЬСТВА								
1	1.7	Животноводство	не подлежат установлению					
2	1.8	Скотоводство	не подлежат установлению					3 метра
3	1.9	Звероводство	не подлежат установлению					3 метра
4	1.10	Птицеводство	не подлежат установлению					3 метра
5	1.15	Хранение и переработка сельскохозяйственной продукции	не подлежат установлению					3 метра
6	1.18	Обеспечение сельскохозяйственного производства	не подлежат установлению					3 метра
7	1.19	Сенокосшение	не подлежат установлению					
8	1.20	Выпас сельскохозяйственных животных	не подлежат установлению					
9	3.1.1	Предоставление коммунальных услуг	не подлежат установлению					
10	4.6	Общественное питание	400	не подлежит установлению	50%	не подлежит установлению	6 метров	
11	12.0	Земельные участки (территории) общего пользования	не подлежат установлению					
12	12.0.2	Благоустройство территории	не подлежат установлению					
УСЛОВНО РАЗРЕШЕННЫЕ ВИДЫ ИСПОЛЬЗОВАНИЯ ЗЕМЕЛЬНЫХ УЧАСТКОВ И ОБЪЕКТОВ КАПИТАЛЬНОГО СТРОИТЕЛЬСТВА								
13	3.3	Бытовое обслуживание	200	не подлежит установлению	60%	не подлежит установлению	3 метра	
14	4.4	Магазины	200	не подлежит установлению	60%	не подлежит установлению	3 метра	

№ п/п	Код ВРИ	Наименование ВРИ	Предельные (минимальные и (или) максимальные) размеры земельных участков, в том числе их площадь, м ²		Максимальный процент застройки в границах земельного участка	Предельное количество этажей или предельная высота зданий, строений, сооружений	Минимальные отступы от границ земельных участков в целях определения мест допустимого размещения зданий, строений, сооружений, за пределами которых запрещено строительство зданий, строений, сооружений
			min	max			
				ниже			
15	4.7	Гостиничное обслуживание	600	не подлежит установлению	45%	не подлежит установлению	6 метров
16	5.1.2	Обеспечение занятий спортом в помещениях	не подлежат установлению		45%	не подлежит установлению	3 метра
17	5.2	Природно-познавательный туризм	не подлежат установлению				
18	5.2.1	Туристическое обслуживание	не подлежат установлению		45%	3 этажа	3 метра
19	6.9	Склад	не подлежат установлению		60%	не подлежит установлению	3 метра
20	6.9.1	Складские площадки	не подлежат установлению				
21	6.4	Пищевая промышленность	400	5000	50%	15 метров	3 метра

Ограничения использования земельных участков и объектов капитального строительства в зонах с особыми условиями использования территории устанавливаются в соответствии с законодательством Российской Федерации. Перечень зон с особыми условиями использования территории и основания установления ограничений приведены в пункте 22 настоящих Правил.»

1.4.4. Наименование подпункта 9 изложить в следующей редакции:

«9. Градостроительный регламент территориальной зоны СН1/1».

1.5. В приложении № 4 к Правилам:

1.5.1. Описание местоположения границ зоны природных территорий и защитного озеленения за границами населенных пунктов - Р2 изложить в редакции согласно приложению № 3 к настоящему приказу.

1.5.3. Описание местоположения границ зоны ритуальных объектов за границами населенных пунктов – СН1 признать утратившим силу.

1.5.2. Дополнить описанием местоположения границ зоны производственных объектов сельскохозяйственного назначения за границами населенных пунктов - СХЗ согласно приложению № 4 к настоящему приказу.

2. Контроль исполнения настоящего приказа возложить на заместителя руководителя департамента архитектуры и градостроительства Воронежской области – начальника отдела территориального планирования Беляеву С.М.

Руководитель департамента
архитектуры и градостроительства
Воронежской области

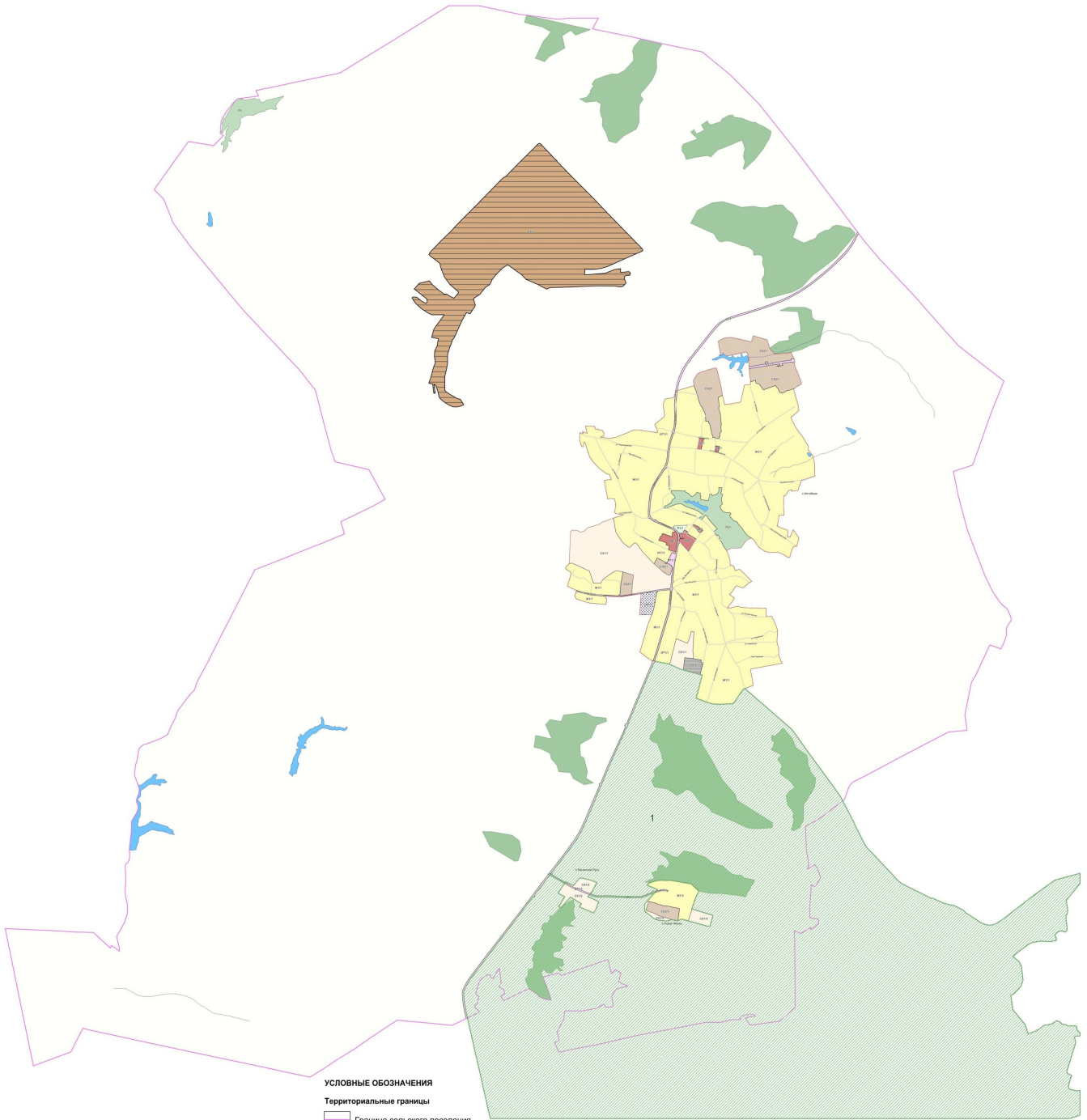


А.А. Еренков



ПРАВИЛА ЗЕМЛЕПОЛЬЗОВАНИЯ И ЗАСТРОЙКИ

Карта градостроительного зонирования территории
Истобинского сельского поселения Репьевского муниципального района Воронежской области



УСЛОВНЫЕ ОБОЗНАЧЕНИЯ

Территориальные границы

- Граница сельского поселения
- Граница населенного пункта

Территории, для которых градостроительные регламенты не устанавливаются

- Земли лесного фонда
- Земли, покрытые поверхностными водами
- Сельскохозяйственные угодья в составе земель сельскохозяйственного назначения

Особо охраняемые природные территории

- Территории, которые регламентируются положением об ООПТ

Территориальные зоны

- Ж1/1 Зона застройки индивидуальными жилыми домами села Истобное
- Ж1/3 Зона застройки индивидуальными жилыми домами посёлка Новая Жизнь
- ОД1 Общественно-деловая зона села Истобное
- Р1/1 Зона рекреационного назначения - объектов отдыха села Истобное
- Р2/1 Зона природных территорий и защитного озеленения села Истобное
- Р2 Зона природных территорий и защитного озеленения за границами населенных пунктов

- СХ3 Зона производственных объектов сельскохозяйственного назначения за границами населенных пунктов
 - СХ1/1 Зона сельскохозяйственного использования в границах населенного пункта села Истобное
 - СХ1/2 Зона сельскохозяйственного использования в границах населенного пункта посёлка Ленинский Путь
 - СХ1/3 Зона сельскохозяйственного использования в границах населенного пункта посёлка Новая Жизнь
 - СХ2/1 Зона сельскохозяйственного производства села Истобное
 - СХ2/3 Зона сельскохозяйственного производства посёлка Новая Жизнь
 - ИТ1/1 Зона улиц, дорог, инженерной и транспортной инфраструктуры села Истобное
 - ИТ1/2 Зона улиц, дорог, инженерной и транспортной инфраструктуры посёлка Ленинский Путь
 - ИТ1/3 Зона улиц, дорог, инженерной и транспортной инфраструктуры посёлка Новая Жизнь
 - ИТ1 Зона улиц, дорог, инженерной и транспортной инфраструктуры за границами населенных пунктов
 - ПР1/1 Производственно-коммунальная зона села Истобное
 - РИ1/1 Зона ритуальных объектов села Истобное
- Объекты транспортной инфраструктуры**
- Улицно-дорожная сеть населенного пункта

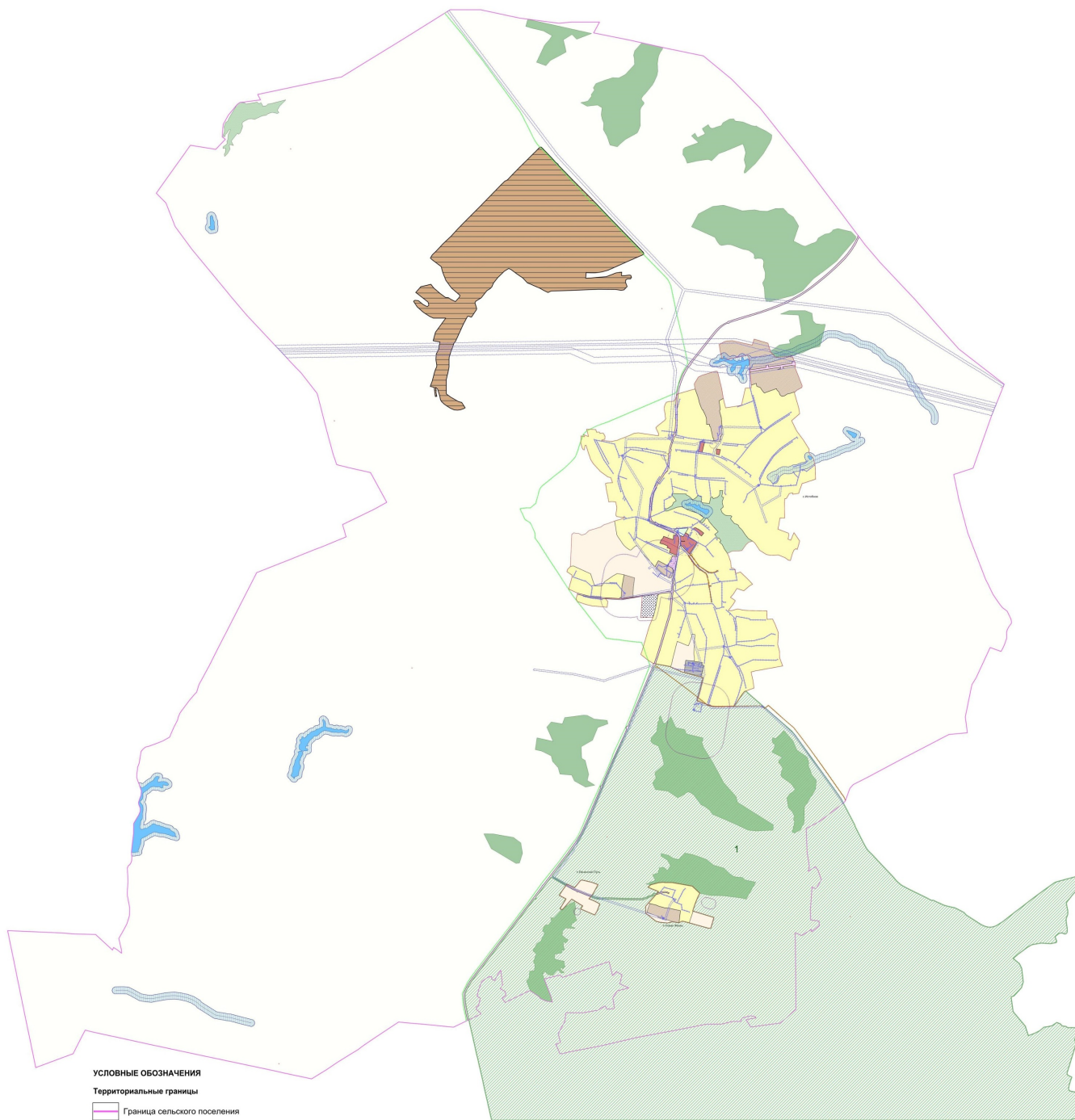
МАСШТАБ 1 : 25000





ПРАВИЛА ЗЕМЛЕПОЛЬЗОВАНИЯ И ЗАСТРОЙКИ

Карта градостроительного зонирования с отображением зон с особыми условиями использования территории
Истобинского сельского поселения Репьевского муниципального района Воронежской области



УСЛОВНЫЕ ОБОЗНАЧЕНИЯ

Территориальные границы

- Граница сельского поселения
- Граница населенного пункта

Территории, для которых градостроительные регламенты не устанавливаются

- Земли лесного фонда
- Земли, покрытые поверхностными водами
- Сельскохозяйственные угодья в составе земель сельскохозяйственного назначения

Виды территориальных зон

- Зона застройки индивидуальными жилыми домами
- Общественно-деловая зона
- Зона рекреационного назначения - объектов отдыха
- Зона природных территорий и защитного озеленения
- Зона сельскохозяйственного использования в границах населенных пунктов
- Зона сельскохозяйственного производства
- Зона производственных объектов сельскохозяйственного назначения
- Зона улиц, дорог, инженерной и транспортной инфраструктуры
- Производственно-коммунальная зона
- Зона ритуальных объектов

Зоны с особыми условиями использования территории

- Водоохранная зона
- Прибрежная защитная полоса
- Зона санитарной охраны источников питьевого и хозяйственно-бытового водоснабжения (первый пояс)
- Ориентировочная (нормативная) санитарно-защитная зона
- Охранная зона объектов электроэнергетики
- Охранная зона трубопроводов
- Охранная зона пунктов государственной геодезической сети, государственной нивелирной сети и государственной гравиметрической сети
- Защитная зона объекта культурного наследия

Прочие объекты

- Объект культурного наследия
- Государственный комплексный природный заказник областного значения "Краснолиповский"

МАСШТАБ 1:25000



Приложение № 3
к приказу департамента
архитектуры и градостроительства
Воронежской области
от 05.05.2023 № 45-01-04/337

«ОПИСАНИЕ МЕСТОПОЛОЖЕНИЯ ГРАНИЦ

Зона природных территорий и защитного озеленения за границами населенных пунктов -
Р2

(наименование объекта, местоположение границ которого описано
(далее - объект)

Раздел 1

Сведения об объекте		
№ п/п	Характеристики объекта	Описание характеристик
1	2	3
1	Местоположение объекта	Воронежская область, Репьевский муниципальный район, Истобинское сельское поселение
2	Площадь объекта ± величина погрешности определения площади ($P \pm \Delta P$)	-
3	Иные характеристики объекта	-

Раздел 2

Сведения о местоположении границ объекта					
1. Система координат: МСК - 36, зона 1					
2. Сведения о характерных точках границ объекта					
Обозначение характерных точек границ	Координаты, м		Метод определения координат характерной точки	Средняя квадратическая погрешность положения характерной точки (Мп), м	Описание обозначения точки на местности (при наличии)
	X	Y			
1	2	3	4	5	6
1	474740.86	1255955.49	Картометрический	5.00	-
2	474737.58	1256025.67	Картометрический	5.00	-
3	474716.94	1256044.38	Картометрический	5.00	-
4	474729.84	1256112.75	Картометрический	5.00	-
5	474743.39	1256207.57	Картометрический	5.00	-
6	474727.26	1256221.11	Картометрический	5.00	-
7	474725.97	1256245.63	Картометрический	5.00	-
8	474740.81	1256260.46	Картометрический	5.00	-
9	474702.75	1256282.39	Картометрический	5.00	-
10	474682.76	1256288.84	Картометрический	5.00	-
11	474694.37	1256338.51	Картометрический	5.00	-
12	474717.59	1256362.37	Картометрический	5.00	-
13	474720.17	1256395.92	Картометрический	5.00	-
14	474778.22	1256621.03	Картометрический	5.00	-
15	474740.14	1256582.47	Картометрический	5.00	-
16	474688.69	1256531.01	Картометрический	5.00	-
17	474627.61	1256498.65	Картометрический	5.00	-
18	474594.01	1256520.72	Картометрический	5.00	-
19	474581.66	1256498.08	Картометрический	5.00	-
20	474598.13	1256426.05	Картометрический	5.00	-
21	474578.84	1256364.36	Картометрический	5.00	-
22	474554.91	1256337.54	Картометрический	5.00	-
23	474546.89	1256278.49	Картометрический	5.00	-
24	474497.43	1256170.29	Картометрический	5.00	-
25	474504.30	1256120.14	Картометрический	5.00	-
26	474500.18	1256079.27	Картометрический	5.00	-
27	474463.43	1256005.42	Картометрический	5.00	-
28	474435.53	1255985.59	Картометрический	5.00	-
29	474396.43	1255995.88	Картометрический	5.00	-
30	474332.62	1255975.30	Картометрический	5.00	-
31	474298.22	1255958.37	Картометрический	5.00	-
32	474280.01	1255935.70	Картометрический	5.00	-
33	474297.63	1255921.79	Картометрический	5.00	-
34	474182.46	1255830.94	Картометрический	5.00	-

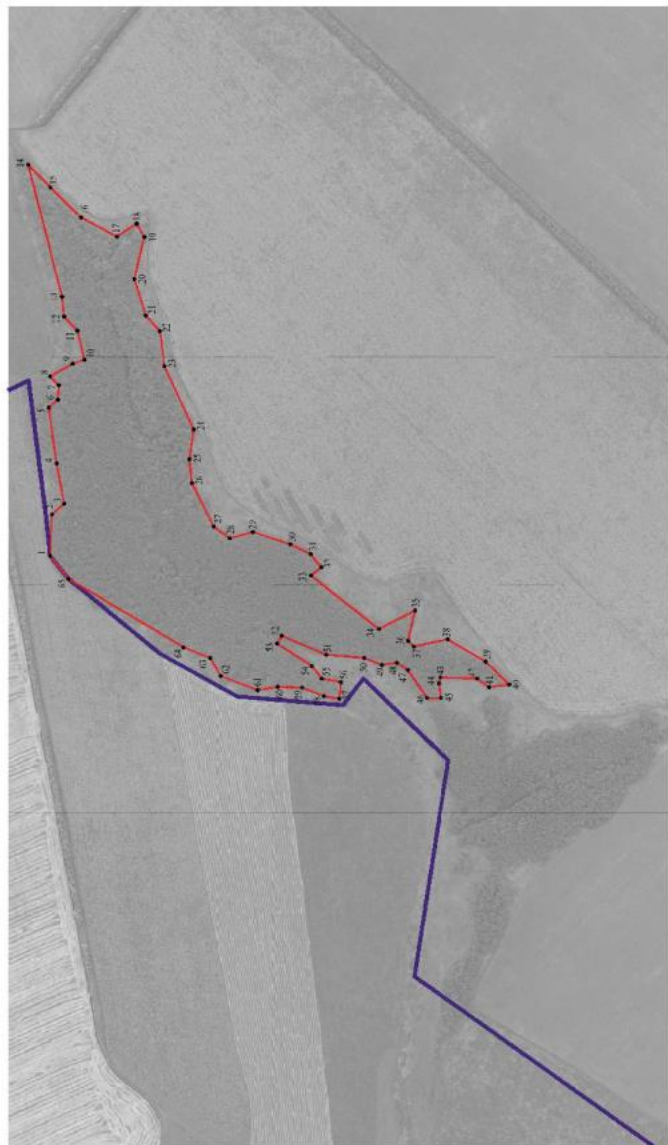
1	2	3	4	5	6
35	474120.63	1255862.10	Картометрический	5.00	-
36	474132.32	1255811.01	Картометрический	5.00	-
37	474122.70	1255801.40	Картометрический	5.00	-
38	474064.65	1255813.42	Картометрический	5.00	-
39	474001.25	1255775.66	Картометрический	5.00	-
40	473960.58	1255736.48	Картометрический	5.00	-
41	473995.08	1255732.43	Картометрический	5.00	-
42	474015.66	1255746.84	Картометрический	5.00	-
43	474077.40	1255748.90	Картометрический	5.00	-
44	474080.45	1255738.54	Картометрический	5.00	-
45	474076.33	1255713.47	Картометрический	5.00	-
46	474100.03	1255713.81	Картометрический	5.00	-
47	474132.66	1255761.55	Картометрический	5.00	-
48	474150.86	1255773.58	Картометрический	5.00	-
49	474177.31	1255770.14	Картометрический	5.00	-
50	474207.07	1255781.83	Картометрический	5.00	-
51	474272.11	1255787.31	Картометрический	5.00	-
52	474346.99	1255819.60	Картометрический	5.00	-
53	474354.55	1255806.21	Картометрический	5.00	-
54	474296.16	1255768.42	Картометрический	5.00	-
55	474279.11	1255746.84	Картометрический	5.00	-
56	474246.18	1255740.67	Картометрический	5.00	-
57	474248.66	1255712.19	Картометрический	5.00	-
58	474275.75	1255716.71	Картометрический	5.00	-
59	474312.51	1255731.54	Картометрический	5.00	-
60	474353.80	1255732.83	Картометрический	5.00	-
61	474388.63	1255727.03	Картометрический	5.00	-
62	474450.55	1255750.89	Картометрический	5.00	-
63	474469.25	1255781.21	Картометрический	5.00	-
64	474514.41	1255799.92	Картометрический	5.00	-
65	474709.98	1255916.37	Картометрический	5.00	-
1	474740.86	1255955.49	Картометрический	5.00	-

3. Сведения о характерных точках части (частей) границы объекта



Обозначение характерных точек части границы	Координаты, м		Метод определения координат характерной точки	Средняя квадратическая погрешность положения характерной точки (M _t), м	Описание обозначения точки на местности (при наличии)
	X	Y			
1	2	3	4	5	6
Часть №	-	-	-	-	-

Раздел 4

Изнам. гранич. обьекта



Используемые условные знаки и обозначения:

-  границы территориальной зоны
-  границы муниципалитетского образования
-  маркеры точки гранич. территориальной зоны

Масштаб 1:5000

Уполномоченный орган исполнительной власти

Исполнительный отдел территориального управления

Исполнительный отдел территориального управления

Исполнительный отдел территориального управления

Исполнительный отдел территориального управления

Исполнительный отдел территориального управления



«ОПИСАНИЕ МЕСТОПОЛОЖЕНИЯ ГРАНИЦ

Зона производственных объектов сельскохозяйственного назначения за границами
населенных пунктов - СХЗ

(наименование объекта, местоположение границ которого описано
(далее - объект)

Раздел 1

Сведения об объекте		
№ п/п	Характеристики объекта	Описание характеристик
1	2	3
1	Местоположение объекта	Воронежская область, Репьевский муниципальный район, Истобгинское сельское поселение
2	Площадь объекта ± величина погрешности определения площади ($P \pm \Delta P$)	-
3	Иные характеристики объекта	-

Раздел 2

Сведения о местоположении границ объекта					
1. Система координат: МСК - 36, зона 1					
2. Сведения о характерных точках границ объекта					
Обозначение характерных точек границ	Координаты, м		Метод определения координат характерной точки	Средняя квадратическая погрешность положения характерной точки (Мт), м	Описание обозначения точки на местности (при наличии)
	X	Y			
1	2	3	4	5	6
1	474095.78	1260307.85	Картометрический	5.00	-
2	474094.15	1260315.52	Картометрический	5.00	-
3	474081.12	1260331.00	Картометрический	5.00	-
4	474044.99	1260365.57	Картометрический	5.00	-
5	473934.02	1260472.07	Картометрический	5.00	-
6	473877.27	1260524.61	Картометрический	5.00	-
7	473848.01	1260557.25	Картометрический	5.00	-
8	473847.97	1260557.28	Картометрический	5.00	-
9	473830.64	1260568.48	Картометрический	5.00	-
10	473614.38	1260778.57	Картометрический	5.00	-
11	473552.69	1260839.33	Картометрический	5.00	-
12	473361.26	1261029.98	Картометрический	5.00	-
13	473263.32	1261126.51	Картометрический	5.00	-
14	473097.61	1261284.80	Картометрический	5.00	-
15	472577.12	1261791.00	Картометрический	5.00	-
16	472565.03	1261802.76	Картометрический	5.00	-
17	472551.53	1261806.24	Картометрический	5.00	-
18	472539.78	1261800.85	Картометрический	5.00	-
19	472440.84	1261598.56	Картометрический	5.00	-
20	472327.20	1261348.27	Картометрический	5.00	-
21	472308.85	1261300.93	Картометрический	5.00	-
22	472289.49	1261221.41	Картометрический	5.00	-
23	472272.34	1261128.84	Картометрический	5.00	-
24	472270.88	1261085.73	Картометрический	5.00	-
25	472271.85	1261046.06	Картометрический	5.00	-
26	472280.67	1260973.69	Картометрический	5.00	-
27	472286.57	1260967.15	Картометрический	5.00	-
28	472201.14	1260957.66	Картометрический	5.00	-
29	472205.63	1261044.30	Картометрический	5.00	-
30	472223.52	1261257.00	Картометрический	5.00	-
31	472277.19	1261398.13	Картометрический	5.00	-
32	472287.13	1261453.79	Картометрический	5.00	-
33	472289.12	1261481.62	Картометрический	5.00	-
34	472237.44	1261475.66	Картометрический	5.00	-
35	472237.44	1261521.38	Картометрический	5.00	-

1	2	3	4	5	6
36	472247.38	1261590.95	Картометрический	5.00	-
37	472242.90	1261612.27	Картометрический	5.00	-
38	472215.57	1261622.76	Картометрический	5.00	-
39	472190.69	1261606.67	Картометрический	5.00	-
40	472190.69	1261560.05	Картометрический	5.00	-
41	472173.91	1261537.68	Картометрический	5.00	-
42	472140.34	1261535.81	Картометрический	5.00	-
43	472080.40	1261559.15	Картометрический	5.00	-
44	472032.69	1261511.44	Картометрический	5.00	-
45	472026.73	1261471.68	Картометрический	5.00	-
46	472038.66	1261388.19	Картометрический	5.00	-
47	472040.64	1261141.70	Картометрический	5.00	-
48	472025.19	1260738.61	Картометрический	5.00	-
49	472016.79	1260457.90	Картометрический	5.00	-
50	471994.89	1260414.14	Картометрический	5.00	-
51	472024.74	1260352.54	Картометрический	5.00	-
52	472054.56	1260301.32	Картометрический	5.00	-
53	472082.39	1260237.25	Картометрический	5.00	-
54	472112.21	1260165.69	Картометрический	5.00	-
55	472134.07	1260115.99	Картометрический	5.00	-
56	472204.43	1260050.07	Картометрический	5.00	-
57	472269.24	1259954.98	Картометрический	5.00	-
58	472322.83	1259883.64	Картометрический	5.00	-
59	472342.49	1259845.89	Картометрический	5.00	-
60	472304.24	1259783.39	Картометрический	5.00	-
61	472209.19	1259686.55	Картометрический	5.00	-
62	472131.02	1259625.11	Картометрический	5.00	-
63	472074.78	1259600.57	Картометрический	5.00	-
64	472050.07	1259576.54	Картометрический	5.00	-
65	472021.43	1259530.46	Картометрический	5.00	-
66	471989.05	1259504.31	Картометрический	5.00	-
67	471919.32	1259449.52	Картометрический	5.00	-
68	471893.16	1259408.42	Картометрический	5.00	-
69	471870.75	1259369.82	Картометрический	5.00	-
70	471849.58	1259358.61	Картометрический	5.00	-
71	471815.96	1259366.08	Картометрический	5.00	-
72	471762.41	1259383.52	Картометрический	5.00	-
73	471742.83	1259377.39	Картометрический	5.00	-
74	471722.59	1259361.91	Картометрический	5.00	-
75	471716.22	1259357.73	Картометрический	5.00	-
76	471639.90	1259307.56	Картометрический	5.00	-
77	471641.23	1259293.65	Картометрический	5.00	-
78	471651.55	1259271.82	Картометрический	5.00	-
79	471649.56	1259250.00	Картометрический	5.00	-
80	471536.06	1259187.29	Картометрический	5.00	-
81	471293.17	1259078.94	Картометрический	5.00	-
82	471257.45	1259049.97	Картометрический	5.00	-
83	471213.79	1259037.27	Картометрический	5.00	-

1	2	3	4	5	6
84	471155.90	1259015.73	Картометрический	5.00	-
85	471061.77	1258985.66	Картометрический	5.00	-
86	471030.34	1258982.19	Картометрический	5.00	-
87	470920.90	1258982.50	Картометрический	5.00	-
88	470836.58	1258966.11	Картометрический	5.00	-
89	470736.75	1258942.81	Картометрический	5.00	-
90	470632.41	1258943.34	Картометрический	5.00	-
91	470529.71	1258943.34	Картометрический	5.00	-
92	470482.54	1259006.08	Картометрический	5.00	-
93	470417.27	1259120.78	Картометрический	5.00	-
94	470406.40	1259165.28	Картометрический	5.00	-
95	470329.52	1259216.07	Картометрический	5.00	-
96	470313.00	1259188.00	Картометрический	5.00	-
97	470300.34	1259148.04	Картометрический	5.00	-
98	470294.00	1259103.00	Картометрический	5.00	-
99	470299.43	1259057.26	Картометрический	5.00	-
100	470321.22	1259006.43	Картометрический	5.00	-
101	470352.00	1258955.00	Картометрический	5.00	-
102	470382.04	1258912.94	Картометрический	5.00	-
103	470417.00	1258875.00	Картометрический	5.00	-
104	470446.00	1258859.00	Картометрический	5.00	-
105	470492.00	1258850.00	Картометрический	5.00	-
106	470597.00	1258817.00	Картометрический	5.00	-
107	470615.32	1258800.38	Картометрический	5.00	-
108	470626.00	1258783.00	Картометрический	5.00	-
109	470583.78	1258796.02	Картометрический	5.00	-
110	470551.78	1258794.02	Картометрический	5.00	-
111	470494.00	1258805.00	Картометрический	5.00	-
112	470491.04	1258783.71	Картометрический	5.00	-
113	470605.46	1258769.28	Картометрический	5.00	-
114	470624.35	1258765.24	Картометрический	5.00	-
115	470638.76	1258709.28	Картометрический	5.00	-
116	470716.79	1258739.92	Картометрический	5.00	-
117	470823.67	1258767.18	Картометрический	5.00	-
118	470884.74	1258785.91	Картометрический	5.00	-
119	470920.36	1258802.93	Картометрический	5.00	-
120	470942.42	1258804.64	Картометрический	5.00	-
121	471022.20	1258791.95	Картометрический	5.00	-
122	471102.80	1258797.10	Картометрический	5.00	-
123	471176.58	1258831.99	Картометрический	5.00	-
124	471225.25	1258839.35	Картометрический	5.00	-
125	471278.85	1258851.03	Картометрический	5.00	-
126	471298.61	1258752.92	Картометрический	5.00	-
127	471421.26	1258787.11	Картометрический	5.00	-
128	471625.02	1258934.37	Картометрический	5.00	-
129	471624.44	1258756.09	Картометрический	5.00	-
130	471650.47	1258700.70	Картометрический	5.00	-
131	471707.85	1258609.78	Картометрический	5.00	-

1	2	3	4	5	6
132	471786.61	1258520.50	Картометрический	5.00	-
133	471867.38	1258468.85	Картометрический	5.00	-
134	471881.93	1258487.79	Картометрический	5.00	-
135	471878.69	1258535.30	Картометрический	5.00	-
136	471819.20	1258610.16	Картометрический	5.00	-
137	471788.68	1258667.95	Картометрический	5.00	-
138	471812.68	1258691.61	Картометрический	5.00	-
139	471857.03	1258677.88	Картометрический	5.00	-
140	471982.07	1258518.70	Картометрический	5.00	-
141	471995.34	1258499.63	Картометрический	5.00	-
142	472080.13	1258574.21	Картометрический	5.00	-
143	472114.00	1258720.03	Картометрический	5.00	-
144	472060.64	1258761.53	Картометрический	5.00	-
145	471982.87	1258851.25	Картометрический	5.00	-
146	471922.85	1258933.20	Картометрический	5.00	-
147	471921.04	1258972.84	Картометрический	5.00	-
148	471894.17	1259010.24	Картометрический	5.00	-
149	471864.04	1259073.07	Картометрический	5.00	-
150	471926.88	1259132.12	Картометрический	5.00	-
151	471953.98	1259140.48	Картометрический	5.00	-
152	472060.55	1259016.15	Картометрический	5.00	-
153	472169.77	1258936.96	Картометрический	5.00	-
154	472282.13	1258891.76	Картометрический	5.00	-
155	472369.46	1258868.14	Картометрический	5.00	-
156	472467.38	1258739.52	Картометрический	5.00	-
157	472491.13	1258712.93	Картометрический	5.00	-
158	472538.49	1258738.95	Картометрический	5.00	-
159	472594.38	1258795.64	Картометрический	5.00	-
160	472699.40	1258897.17	Картометрический	5.00	-
161	472810.27	1259011.71	Картометрический	5.00	-
162	472918.63	1259113.83	Картометрический	5.00	-
163	473004.17	1259197.32	Картометрический	5.00	-
164	473230.65	1259422.17	Картометрический	5.00	-
165	473398.84	1259585.46	Картометрический	5.00	-
166	473557.28	1259740.04	Картометрический	5.00	-
167	473601.48	1259786.64	Картометрический	5.00	-
168	473606.73	1259796.24	Картометрический	5.00	-
169	473608.65	1259805.70	Картометрический	5.00	-
170	473613.50	1259815.82	Картометрический	5.00	-
171	473631.72	1259835.32	Картометрический	5.00	-
172	473680.83	1259882.55	Картометрический	5.00	-
173	473819.51	1260018.74	Картометрический	5.00	-
174	473912.61	1260113.56	Картометрический	5.00	-
175	474009.33	1260210.68	Картометрический	5.00	-
176	474014.41	1260216.03	Картометрический	5.00	-
177	474084.38	1260284.81	Картометрический	5.00	-
178	474092.04	1260296.44	Картометрический	5.00	-
1	474095.78	1260307.85	Картометрический	5.00	-

3. Сведения о характерных точках части (частей) границы объекта					
Обозначение характерных точек части границы	Координаты, м		Метод определения координат характерной точки	Средняя квадратическая погрешность положения характерной точки (M), м	Описание обозначения точки на местности (при наличии)
	X	Y			
1	2	3	4	5	6
Часть №					
-	-	-	-	-	-

