



**ДЕПАРТАМЕНТ ПРИРОДНЫХ РЕСУРСОВ И ЭКОЛОГИИ
ВОРОНЕЖСКОЙ ОБЛАСТИ**

ПРИКАЗ

« 17 » апреля 2023 г.

№ 216

г. Воронеж

**Об установлении зон санитарной охраны эксплуатационной скважины
№ 21/13 для питьевого, хозяйственно-бытового и технологического
водоснабжения АМУП «Водоканал»**

В соответствии со статьей 106 Земельного кодекса Российской Федерации, статьей 18 Федерального закона от 30.03.1999 № 52-ФЗ «О санитарно-эпидемиологическом благополучии населения», постановлением Правительства Воронежской области от 10.05.2012 № 382 «Об утверждении Положения о департаменте природных ресурсов и экологии Воронежской области», на основании санитарно-эпидемиологического заключения от 09.12.2022 № 36.ВЦ.40.000.Т.018180.12.22 Управления Федеральной службы по надзору в сфере защиты прав потребителей и благополучия человека по Воронежской области

п р и к а з ы в а ю:

1. Установить:

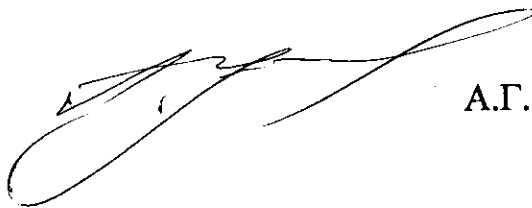
1.1. Зоны санитарной охраны источника питьевого водоснабжения – эксплуатационной скважины № 21/13 для питьевого, хозяйственно-бытового и технологического водоснабжения АМУП «Водоканал», расположенной по адресу: Воронежская область, Аннинский район, с. Нащедино,

ул. Набережная, 66 (кадастровый номер земельного участка № 36:01:0240001:104), согласно приложению к настоящему приказу.

1.2. Срок существования зон санитарной охраны эксплуатационной скважины № 21/13 для питьевого, хозяйственно-бытового и технологического водоснабжения АМУП «Водоканал», расположенной по адресу: Воронежская область, Аннинский район, с. Нащеккино, ул. Набережная, 66 (кадастровый номер земельного участка № 36:01:0240001:104), - бессрочно (до момента прекращения существования зон санитарной охраны источника питьевого, хозяйственно-бытового и технологического водоснабжения).

2. Контроль за исполнением настоящего приказа оставляю за собой.

Заместитель
руководителя департамента



А.Г. Царев

Приложение
к приказу департамента
природных ресурсов
и экологии Воронежской области
от «27» апреля 2023 № 216

**Зоны санитарной охраны эксплуатационной скважины № 21/13 для
питьевого, хозяйственно-бытового и технологического водоснабжения
АМУП «Водоканал»**

1. Границы зон санитарной охраны эксплуатационной скважины № 21/13 для питьевого, хозяйственно-бытового и технологического водоснабжения АМУП «Водоканал», расположенной по адресу: Воронежская область, Аннинский район, с. Нащедино, ул. Набережная, 66 (кадастровый номер земельного участка № 36:01:0240001:104).

Границы зон санитарной охраны определены проектной документацией, получившей положительное санитарно-эпидемиологическое заключение от 09.12.2022 № 36.ВЦ.40.000.Т.018180.12.22 Управления Федеральной службы по надзору в сфере защиты прав потребителей и благополучия человека по Воронежской области.

Зоны санитарной охраны (далее – ЗСО) скважин организуются в составе трех поясов: первый пояс (строгого режима) включает территорию расположения скважин, площадок всех водопроводных сооружений, второй и третий пояса (пояса ограничений) включают территории, предназначенные для предупреждения загрязнения воды источников водоснабжения.

1.1. В соответствии с пунктом 2.2.1.1 СанПиН 2.1.4.1110-02 «Зоны санитарной охраны источников водоснабжения и водопроводов питьевого назначения» граница первого пояса ЗСО устанавливается на расстоянии не менее 30 м от водозабора - при использовании защищенных подземных вод.

Граница первого пояса ЗСО скважины № 21/13 согласно санитарно-эпидемиологическому заключению от 09.12.2022 № 36.ВЦ.40.000.Т.018180.12.22 Управления Федеральной службы по надзору в сфере защиты прав потребителей и благополучия человека по Воронежской области установлена для участка водозабора с размерами: от скважины № 21/13 - 30 м к северу, востоку, западу и югу.

1.2. Граница второго пояса ЗСО определена гидродинамическими расчетами и установлена с размерами:

- ширина ЗСО второго пояса – 520 м,
- на запад от скважины, вверх по потоку подземных вод от скважины – 273 м,
- на восток от скважины, вниз по потоку подземных вод от скважины – 247 м.

Параметры границы второго пояса ЗСО: - по ширине – 520 м; по длине – 520 м.

1.3. Граница третьего пояса ЗСО определена гидродинамическими расчетами и установлена с размерами:

- ширина ЗСО третьего пояса – 842 м,
- на запад от скважины, вверх по потоку подземных вод от скважины – 458 м,
- на восток от скважины, вниз по потоку подземных вод от скважины – 392 м.

Параметры границы третьего пояса ЗСО: - ширина – 842 м; длина – 850 м.

2. Сведения о правообладателе сооружения, обязанного возместить убытки, причиненные в связи с установлением, изменением зоны с особыми условиями использования территории, срок наступления обязанности по возмещению убытков.

2.1. Правообладатель: Аннинское муниципальное унитарное предприятие «Водоканал», ИНН/КПП 3601010030/360201001 (основание: лицензия на пользование недрами ВРЖ 012291 ВР от 10 февраля 2023 года). Местоположение (юридический адрес): 396254, Воронежская область, Аннинский район, п.г.т. Анна, ул. Дубравная, 90.

2.2. Срок наступления обязанности по возмещению убытков.

Требование о возмещении убытков может быть направлено лицами, указанными в пункте 2 статьи 57.1 Земельного кодекса Российской Федерации, правообладателю сооружения в срок не более чем пять лет со дня установления, изменения зоны с особыми условиями использования территории либо со дня, когда указанные лица узнали или должны были узнать об установлении, изменении зоны с особыми условиями использования территории (пункт 13 статьи 57.1 Земельного кодекса Российской Федерации).

3. Ограничения использования земельных участков.

3.1. В зонах санитарной охраны источников питьевого водоснабжения осуществление деятельности и отведение территории для жилищного строительства, строительства промышленных объектов и объектов сельскохозяйственного назначения запрещаются или ограничиваются в случаях и в порядке, которые установлены санитарными правилами и нормами в соответствии с законодательством о санитарно-эпидемиологическом благополучии населения (часть 2 статьи 43 Водного кодекса Российской Федерации).

3.2. Запрещается сброс сточных, в том числе дренажных, вод в водные объекты, расположенные в границах зон санитарной охраны источников питьевого и хозяйственно-бытового водоснабжения (пункт 1 части 3 статьи 44 Водного кодекса Российской Федерации).

3.3. Ограничиваются в обороте находящиеся в государственной или муниципальной собственности земельные участки в первом поясе зон санитарной охраны источников питьевого и хозяйственно-бытового водоснабжения (подпункт 14 пункта 5 статьи 27 Земельного кодекса Российской Федерации).

3.4. Мероприятия на территории ЗСО определены пунктом 3.2 СанПиН 2.1.4.1110-02 «Зоны санитарной охраны источников водоснабжения и водопроводов питьевого назначения».

3.4.1. Мероприятия на территории первого пояса ЗСО:

3.4.1.1. Территория первого пояса ЗСО должна быть спланирована для отвода поверхностного стока за ее пределы, озеленена, ограждена и обеспечена охраной. Дорожки к сооружениям должны иметь твердое покрытие.

3.4.1.2. Не допускается посадка высокоствольных деревьев, все виды строительства, не имеющие непосредственного отношения к эксплуатации, реконструкции и расширению водопроводных сооружений, в том числе прокладка трубопроводов различного назначения, размещение жилых и хозяйственно - бытовых зданий, проживание людей, применение ядохимикатов и удобрений.

3.4.1.3. Здания должны быть оборудованы канализацией с отведением сточных вод в ближайшую систему бытовой или производственной канализации или на местные станции очистных сооружений, расположенные за пределами первого пояса ЗСО с учетом санитарного режима на территории второго пояса.

В исключительных случаях при отсутствии канализации должны устраиваться водонепроницаемые приемники нечистот и бытовых отходов, расположенные в местах, исключающих загрязнение территории первого пояса ЗСО при их вывозе.

3.4.1.4. Водопроводные сооружения, расположенные в первом поясе зоны санитарной охраны, должны быть оборудованы с учетом предотвращения возможности загрязнения питьевой воды через оголовки и устья скважин, люки и переливные трубы резервуаров и устройства заливки насосов.

3.4.1.5. Все водозаборы должны быть оборудованы аппаратурой для систематического контроля соответствия фактического дебита при эксплуатации водопровода проектной производительности, предусмотренной при его проектировании и обосновании границ ЗСО.

3.4.2. Мероприятия на территории второго пояса ЗСО:

3.4.2.1. Выявление, тампонирование или восстановление всех старых, бездействующих, дефектных или неправильно эксплуатируемых скважин, представляющих опасность в части возможности загрязнения водоносных горизонтов.

3.4.2.2. Бурение новых скважин и новое строительство, связанное с нарушением почвенного покрова, производится при обязательном

согласовании с центром государственного санитарно - эпидемиологического надзора.

3.4.2.3. Запрещение закачки отработанных вод в подземные горизонты, подземного складирования твердых отходов и разработки недр земли.

3.4.2.4. Запрещение размещения складов горюче - смазочных материалов, ядохимикатов и минеральных удобрений, накопителей промстоков, шламохранилищ и других объектов, обуславливающих опасность химического загрязнения подземных вод.

3.4.2.5. Своевременное выполнение необходимых мероприятий по санитарной охране поверхностных вод, имеющих непосредственную гидрологическую связь с используемым водоносным горизонтом, в соответствии с гигиеническими требованиями к охране поверхностных вод.

3.4.2.6. Не допускается размещение кладбищ, скотомогильников, полей ассенизации, полей фильтрации, навозохранилищ, силосных траншей, животноводческих и птицеводческих предприятий и других объектов, обуславливающих опасность микробного загрязнения подземных вод; применение удобрений и ядохимикатов; рубка леса главного пользования и реконструкции.

3.4.2.7. Выполнение мероприятий по санитарному благоустройству территории населенных пунктов и других объектов (оборудование канализацией, устройство водонепроницаемых выгребов, организация отвода поверхностного стока и др.).

3.4.3. Мероприятия на территории третьего пояса ЗСО:

3.4.3.1. Выявление, тампонирование или восстановление всех старых, бездействующих, дефектных или неправильно эксплуатируемых скважин, представляющих опасность в части возможности загрязнения водоносных горизонтов.

3.4.3.2. Бурение новых скважин и новое строительство, связанное с нарушением почвенного покрова, производится при обязательном согласовании с центром государственного санитарно - эпидемиологического надзора.

3.4.3.3. Запрещение закачки отработанных вод в подземные горизонты, подземного складирования твердых отходов и разработки недр земли.

3.4.3.4. Запрещение размещения складов горюче - смазочных материалов, ядохимикатов и минеральных удобрений, накопителей промстоков, шламохранилищ и других объектов, обуславливающих опасность химического загрязнения подземных вод.

Размещение таких объектов допускается в пределах третьего пояса ЗСО только при использовании защищенных подземных вод, при условии выполнения специальных мероприятий по защите водоносного горизонта от загрязнения при наличии санитарно - эпидемиологического заключения центра государственного санитарно - эпидемиологического надзора, выданного с учетом заключения органов геологического контроля.

3.4.3.5. Своевременное выполнение необходимых мероприятий по санитарной охране поверхностных вод, имеющих непосредственную гидрологическую связь с используемым водоносным горизонтом, в соответствии с гигиеническими требованиями к охране поверхностных вод.

4. Описание местоположения границ ЗСО скважин.

Сведения об объекте, о местоположении границ ЗСО первого, второго, третьего поясов, графическое описание этих границ в системе координат, установленной для ведения Единого государственного реестра недвижимости, планы границ ЗСО.

ОПИСАНИЕ МЕСТОПОЛОЖЕНИЯ ГРАНИЦ

Первый пояс зон санитарной охраны эксплуатационной скважины № 21/13 для питьевого, хозяйственно-бытового и технологического водоснабжения АМУП «Водоканал», расположенной по адресу: Воронежская область, Аннинский район, с. Нащекино, ул. Набережная, 66 (кадастровый номер земельного участка № 36:01:0240001:104)

(наименование объекта, местоположение границ которого описано (далее - объект))

Раздел 1

Сведения об объекте

№ п/п	Характеристики объекта	Описание характеристик
1	2	3
1.	Местоположение объекта	Воронежская область, Аннинский район
2.	Площадь объекта +/- величина погрешности определения площади (P +/- Дельта P)	3600 +/- 21 м ²
3.	Иные характеристики объекта	-

7
Раздел 2

Сведения о местоположении границ объекта

1. Система координат МСК-36

2. Сведения о характерных точках границ объекта

Обозначение характерных точек границ	Координаты, м		Метод определения координат характерной точки	Средняя квадратическая погрешность положения характерной точки (Mt), м	Описание обозначения точки на местности (при наличии)
	X	Y			
1	2	3	4	5	6
-	-	-	-	-	

3. Сведения о характерных точках части (частей) границы объекта

Обозначение характерных точек части границы	Координаты, м		Метод определения координат характерной точки	Средняя квадратическая погрешность положения характерной точки (Mt), м	Описание обозначения точки на местности (при наличии)
	X	Y			
1	2	3	4	5	6
n1	485582.85	2156868.24	Картометрический метод	0.10	Закрепление отсутствует
n2	485642.59	2156862.65	Картометрический метод	0.10	Закрепление отсутствует
n3	485648.18	2156922.39	Картометрический метод	0.10	Закрепление отсутствует
n4	485588.44	2156927.98	Картометрический метод	0.10	Закрепление отсутствует
n1	485582.85	2156868.24	Картометрический метод	0.10	Закрепление отсутствует

Раздел 4

План границ объекта



Условные обозначения:

- H1 ● - обозначение характерной точки границы зоны санитарной охраны
- (green line) - граница зоны санитарной охраны (1 пояс)
- (blue line) - граница кадастрового квартала
- (black line) - граница существующего ЗУ
- 36:01:0240001 - номер кадастрового квартала
- (green) - водозаборная скважина



Handwritten signature of Marina Vyacheslavovna Chekrygina

Чекрыгина М.В.

Масштаб 1:2000

" 22 " февраля 2023 г.

ОПИСАНИЕ МЕСТОПОЛОЖЕНИЯ ГРАНИЦ

Второй пояс зон санитарной охраны эксплуатационной скважины № 21/13 для питьевого, хозяйственно-бытового и технологического водоснабжения АМУП «Водоканал», расположенной по адресу: Воронежская область, Аннинский район, с. Нащекино, ул. Набережная, 66 (кадастровый номер земельного участка № 36:01:0240001:104)

(наименование объекта, местоположение границ которого описано (далее - объект))

Раздел 1

Сведения об объекте

№ п/п	Характеристики объекта	Описание характеристик
1	2	3
1.	Местоположение объекта	Воронежская область, Аннинский район
2.	Площадь объекта +/- величина погрешности определения площади (P +/- Дельта P)	270400 +/- 182 м ²
3.	Иные характеристики объекта	-

11

Раздел 2

Сведения о местоположении границ объекта

1. Система координат МСК-36

2. Сведения о характерных точках границ объекта

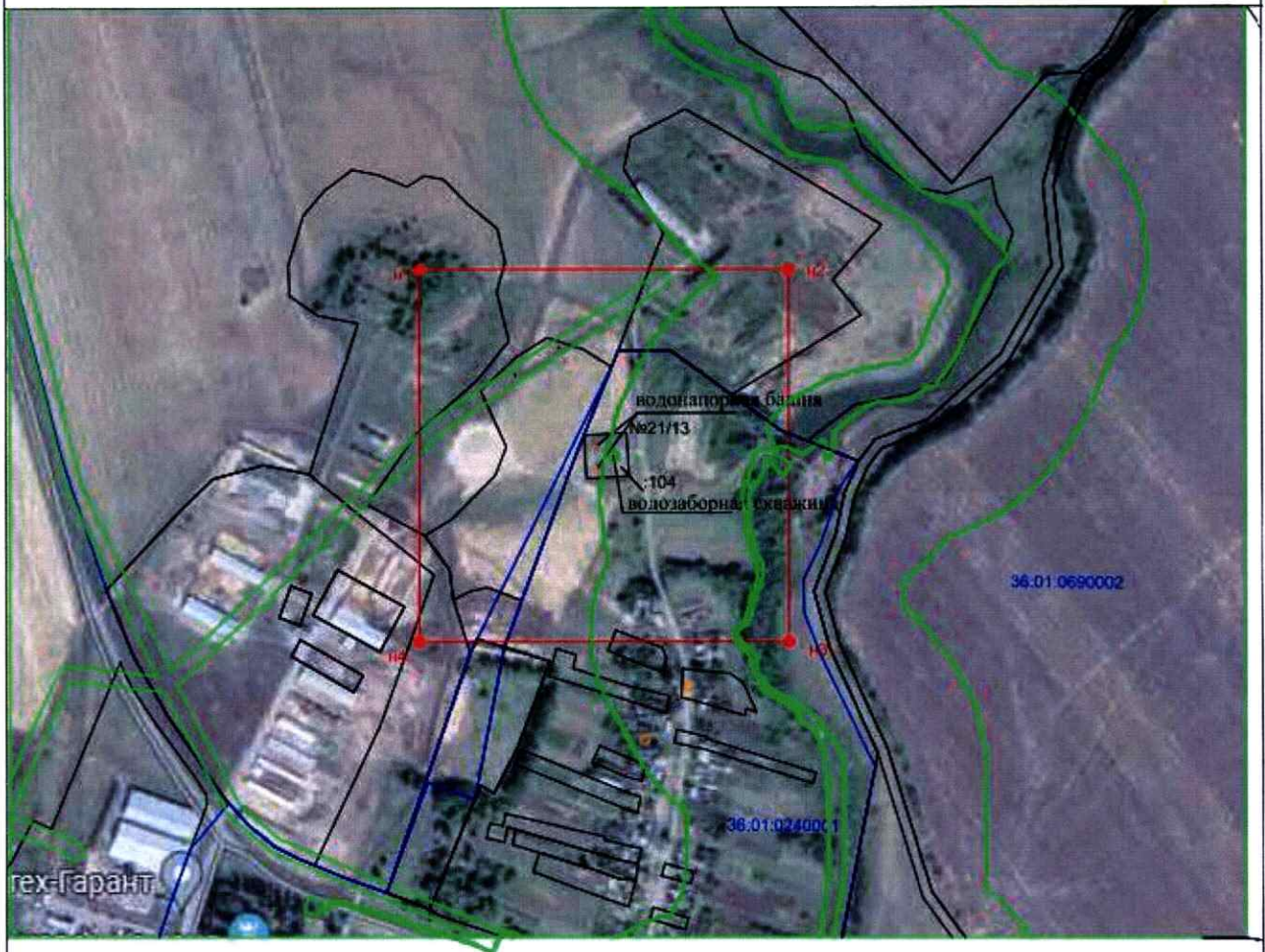
Обозначение характерных точек границ	Координаты, м		Метод определения координат характерной точки	Средняя квадратическая погрешность положения характерной точки (M _t), м	Описание обозначения точки на местности (при наличии)
	X	Y			
1	2	3	4	5	6
-	-	-	-	-	

3. Сведения о характерных точках части (частей) границы объекта

Обозначение характерных точек части границы	Координаты, м		Метод определения координат характерной точки	Средняя квадратическая погрешность положения характерной точки (M _t), м	Описание обозначения точки на местности (при наличии)
	X	Y			
1	2	3	4	5	6
n1	485875.51	2156622.32	Картометрический метод	0.10	Закрепление отсутствует
n2	485875.51	2157142.32	Картометрический метод	0.10	Закрепление отсутствует
n3	485355.51	2157142.32	Картометрический метод	0.10	Закрепление отсутствует
n4	485355.51	2156622.32	Картометрический метод	0.10	Закрепление отсутствует
n1	485875.51	2156622.32	Картометрический метод	0.10	Закрепление отсутствует

Раздел 4

План границ объекта землеустройства



Условные обозначения:

- n1 ● - обозначение характерной точки границы зоны санитарной охраны
- - граница зоны санитарной охраны (2 пояс)
- - граница кадастрового квартала
- - граница существующего ЗУ
- 36.01:0240001 - номер кадастрового квартала
- - водозаборная скважина



Чекрыгина М.В.

Чекрыгина М.В.

" 22 " февраля 2023 г.

Масштаб 1:10000

ОПИСАНИЕ МЕСТОПОЛОЖЕНИЯ ГРАНИЦ

Третий пояс зон санитарной охраны эксплуатационной скважины № 21/13 для питьевого, хозяйственно-бытового и технологического водоснабжения АМУП «Водоканал», расположенной по адресу: Воронежская область, Аннинский район, с. Нащекино, ул. Набережная, 66 (кадастровый номер земельного участка № 36:01:0240001:104)

(наименование объекта, местоположение границ которого описано (далее - объект))

Раздел 1

Сведения об объекте

№ п/п	Характеристики объекта	Описание характеристик
1	2	3
1.	Местоположение объекта	Воронежская область, Аннинский район
2.	Площадь объекта +/- величина погрешности определения площади (P +/- Дельта P)	715700 +/- 296 м ²
3.	Иные характеристики объекта	-

Раздел 2

Сведения о местоположении границ объекта

1. Система координат МСК-36

2. Сведения о характерных точках границ объекта

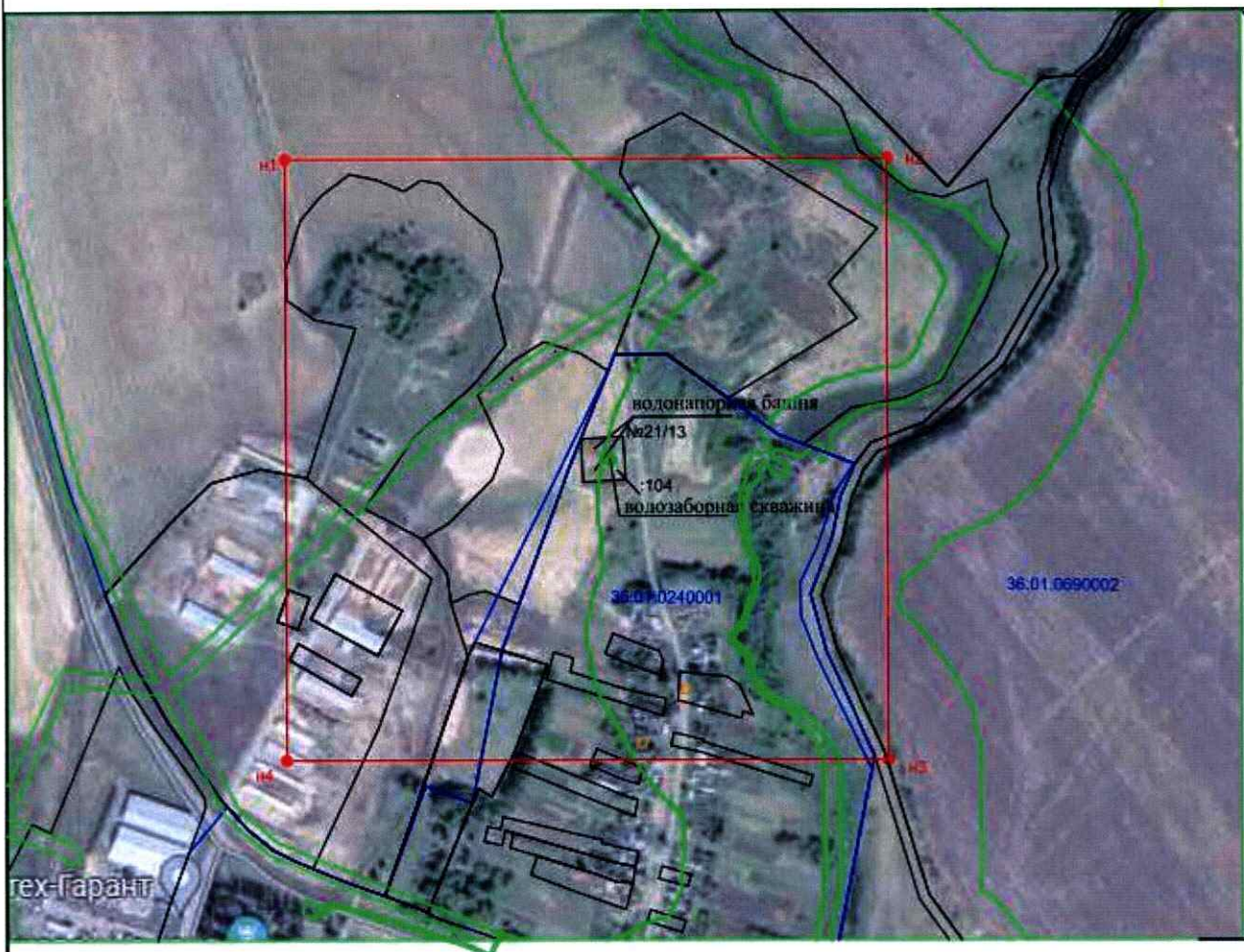
Обозначение характерных точек границ	Координаты, м		Метод определения координат характерной точки	Средняя квадратическая погрешность положения характерной точки (Mf), м	Описание обозначения точки на местности (при наличии)
	X	Y			
1	2	3	4	5	6
-	-	-	-	-	

3. Сведения о характерных точках части (частей) границы объекта

Обозначение характерных точек части границы	Координаты, м		Метод определения координат характерной точки	Средняя квадратическая погрешность положения характерной точки (Mf), м	Описание обозначения точки на местности (при наличии)
	X	Y			
1	2	3	4	5	6
n1	486036.51	2156437.32	Картометрический метод	0.10	Закрепление отсутствует
n2	486036.51	2157287.32	Картометрический метод	0.10	Закрепление отсутствует
n3	485194.51	2157287.32	Картометрический метод	0.10	Закрепление отсутствует
n4	485194.51	2156437.32	Картометрический метод	0.10	Закрепление отсутствует
n1	486036.51	2156437.32	Картометрический метод	0.10	Закрепление отсутствует

Раздел 4

План границ объекта землеустройства



Условные обозначения:

- н1 ● - обозначение характерной точки границы зоны санитарной охраны
- (green line) - граница зоны санитарной охраны (3 пояс)
- (blue line) - граница кадастрового квартала
- (black line) - граница существующего ЗУ
- 36.01:0240001 - номер кадастрового квартала
- (green circle) - водозаборная скважина



Чекрыгина М.В.
 Чекрыгина М.В.
 кадастровый инженер

" 22 " февраля 2023 г.

Масштаб 1:10000