



ДЕПАРТАМЕНТ  
АРХИТЕКТУРЫ И ГРАДОСТРОИТЕЛЬСТВА  
ВОРОНЕЖСКОЙ ОБЛАСТИ

Правовое управление правительства  
Воронежской области

ЗАРЕГИСТРИРОВАНО

« 26 » 03 2023 г.

Регистрационный номер № 289

ПРИКАЗ

15.03.2023

№ 45-01-04/174

г. Воронеж

**О внесении изменений в правила землепользования и застройки  
Елизаветовского сельского поселения Павловского муниципального  
района Воронежской области**

В соответствии с Градостроительным кодексом Российской Федерации, Федеральным законом от 06.10.2003 № 131-ФЗ «Об общих принципах организации местного самоуправления в Российской Федерации», законами Воронежской области от 07.07.2006 № 61-ОЗ «О регулировании градостроительной деятельности в Воронежской области», от 20.12.2018 № 173-ОЗ «О перераспределении полномочий по утверждению правил землепользования и застройки между органами местного самоуправления поселений Воронежской области, городского округа город Нововоронеж, Борисоглебского городского округа и исполнительными органами государственной власти Воронежской области», постановлениями Правительства Воронежской области от 31.12.2014 № 1240 «Об утверждении Положения о департаменте архитектуры и градостроительства Воронежской области», от 19.10.2022 № 753 «Об определении случаев принятия решений по вопросам градостроительной деятельности без проведения общественных обсуждений или публичных слушаний», на основании приказа департамента архитектуры и градостроительства Воронежской области от 10.11.2022 № 45-01-04/1145 «О подготовке проекта о внесении изменений в правила

землепользования и застройки Elizavetovskogo сельского поселения Павловского муниципального района Воронежской области», с учетом заключения о результатах публичных слушаний от 10.02.2023 № 1-2023

п р и к а з ы в а ю:

1. Внести в правила землепользования и застройки Elizavetovskogo сельского поселения Павловского муниципального района Воронежской области, утвержденные приказом департамента архитектуры и градостроительства Воронежской области от 28.05.2020 № 45-01-04/383 «Об утверждении правил землепользования и застройки Elizavetovskogo сельского поселения Павловского муниципального района Воронежской области» (в редакции приказов департамента архитектуры и градостроительства Воронежской области от 19.11.2020 № 45-01-04/907, от 10.03.2021 № 45-01-04/200, от 22.07.2021 № 45-01-04/838, от 11.01.2022 № 45-01-04/3, от 12.10.2022 № 45-01-04/1016) (далее – Правила) следующие изменения:

1.1. В подпункте 1 пункта 7 раздела 2 части I Правил слова «пунктом 6.1 статьи 26.3 Федерального закона от 06.10.1999 № 184-ФЗ «Об общих принципах организации законодательных (представительных) и исполнительных органов государственной власти субъектов Российской Федерации» заменить словами «частью 3 статьи 6 Федерального закона от 21.12.2021 № 414-ФЗ «Об общих принципах организации публичной власти в субъектах Российской Федерации».

1.2. В пункте 17 части II Правил:

1.2.1. В подпункте 1 карту градостроительного зонирования территории Elizavetovskogo сельского поселения Павловского муниципального района Воронежской области изложить в редакции согласно приложению № 1 к настоящему приказу.

1.2.2. В подпункте 2 карту градостроительного зонирования с отображением зон с особыми условиями использования территории Elizavetovskogo сельского поселения Павловского муниципального района

Воронежской области изложить в редакции согласно приложению № 2 к настоящему приказу.

1.2.3. После подпункта 2.1 дополнить подпунктом 2.2 следующего содержания:

«2.2. Павловский муниципальный район Воронежской области, согласно постановлению Правительства Воронежской области от 07.09.2022 № 606 «Об утверждении Перечня муниципальных образований Воронежской области, на территориях которых проходили боевые действия в период Великой Отечественной войны 1941 - 1945 годов и могут находиться непогребенные останки погибших при защите Отечества в период Великой Отечественной войны 1941 - 1945 годов», является территорией, на которой проходили боевые действия в период Великой Отечественной войны 1941 - 1945 годов и могут находиться непогребенные останки погибших при защите Отечества в период Великой Отечественной войны 1941 - 1945 годов.

В связи с этим, на территории Елизаветовского сельского поселения Павловского муниципального района Воронежской области необходимо обеспечивать соблюдение требований Закона Российской Федерации от 14.01.1993 № 4292-1 «Об увековечении памяти погибших при защите Отечества» и Закона Воронежской области от 29.04.2016 № 45-ОЗ «Об отдельных мерах по поддержке проведения поисковой работы на территории Воронежской области».

1.3. В графе третьей строки 3 таблицы пункта 22 части III Правил слова «правительства Воронежской области» заменить словами «Правительства Воронежской области».

1.4. Описание местоположения границ зоны застройки индивидуальными жилыми домами села Княжево - Ж1/3 приложения № 3 к Правилам изложить в редакции согласно приложению № 3 к настоящему приказу.

1.5. Описание местоположения границ зоны садоводства и огородничества за границами населенных пунктов - СО1 приложения № 5 к

Правилам изложить в редакции согласно приложению № 4 к настоящему приказу.

2. Контроль исполнения настоящего приказа возложить на заместителя руководителя департамента архитектуры и градостроительства Воронежской области – начальника отдела территориального планирования Беляеву С.М.

Руководитель департамента  
архитектуры и градостроительства  
Воронежской области



А.А. Еренков



## ПРАВИЛА ЗЕМЛЕПОЛЬЗОВАНИЯ И ЗАСТРОЙКИ

Карта градостроительного зонирования территории

Елизаветовского сельского поселения Павловского муниципального района Воронежской области

### УСЛОВНЫЕ ОБОЗНАЧЕНИЯ:

#### Территориальные границы

- Граница сельского поселения
- Граница населенного пункта

#### Территории, для которых градостроительные регламенты не устанавливаются

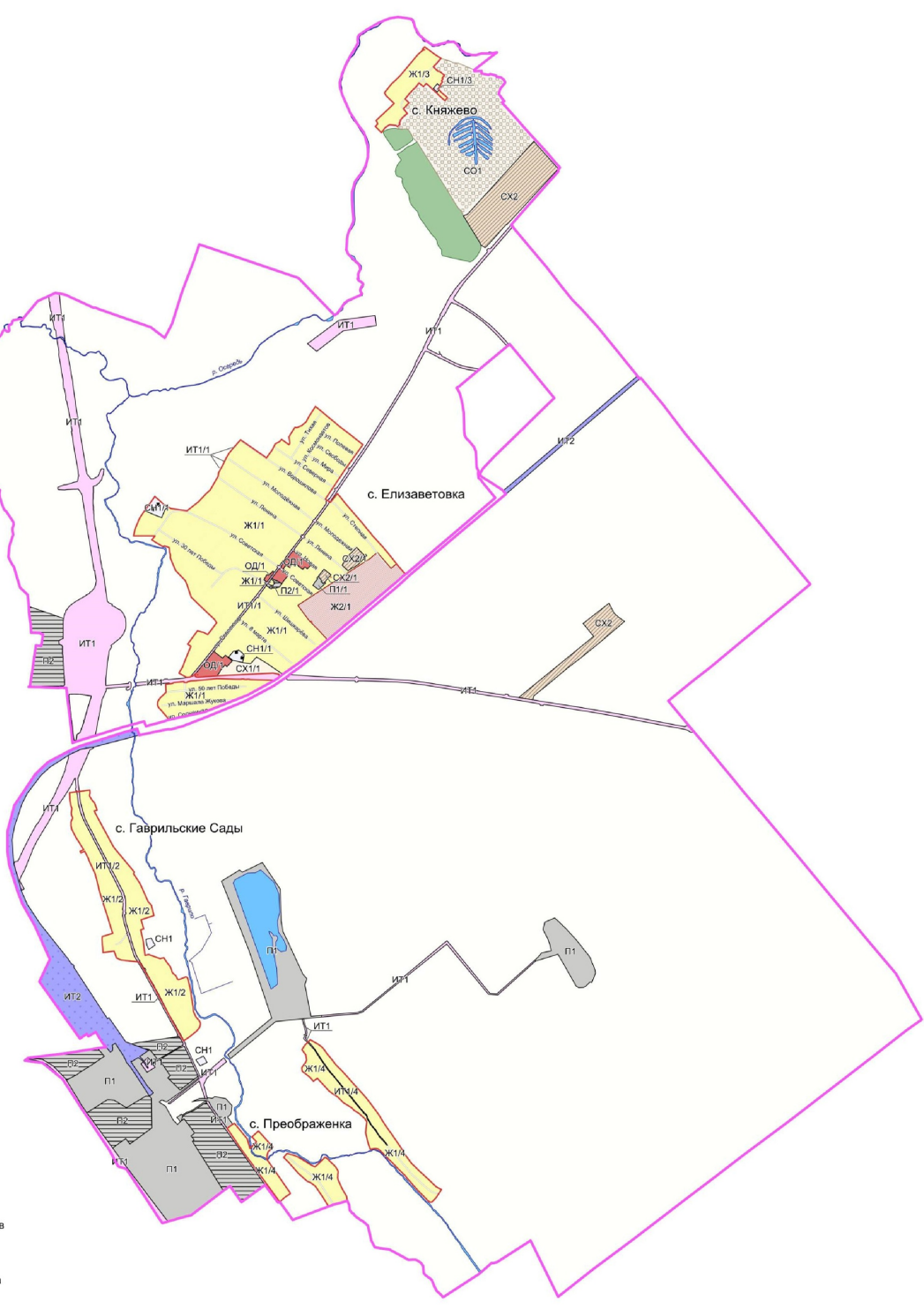
- Сельскохозяйственные угодья в составе земель сельскохозяйственного назначения
- Земли лесного фонда
- Земли, покрытые поверхностными водами

#### Объекты транспортной инфраструктуры

- Улично-дорожная сеть населенного пункта

#### Территориальные зоны

- Ж1/1 Зона застройки индивидуальными жилыми домами села Елизаветовка
- Ж1/2 Зона застройки индивидуальными жилыми домами села Гаврильские Сады
- Ж1/3 Зона застройки индивидуальными жилыми домами села Княжево
- Ж1/4 Зона застройки индивидуальными жилыми домами села Преображенка
- Ж2/1 Зона застройки среднеэтажными жилыми домами села Елизаветовка
- ОД/1 Общественно-деловая зона села Елизаветовка
- П1/1 Производственная зона села Елизаветовка
- П1 Производственная зона за границами населенных пунктов
- П2/1 Производственно-коммунальная зона села Елизаветовка
- П2 Производственно-коммунальная зона за границами населенных пунктов
- ИТ1/1 Зона улиц, дорог, инженерной и транспортной инфраструктуры села Елизаветовка
- ИТ1/2 Зона улиц, дорог, инженерной и транспортной инфраструктуры села Гаврильские Сады
- ИТ1/4 Зона улиц, дорог, инженерной и транспортной инфраструктуры села Преображенка
- ИТ1 Зона улиц, дорог, инженерной и транспортной инфраструктуры за границами населенных пунктов
- ИТ2 Зона железнодорожного транспорта за границами населенных пунктов
- СХ1/1 Зона сельскохозяйственного использования в границах населенного пункта села Елизаветовка
- СХ2/1 Зона сельскохозяйственного производства села Елизаветовка
- СХ2 Зона сельскохозяйственного производства за границами населенных пунктов
- СЧ1/1 Зона ритуальных объектов села Елизаветовка
- СЧ1/2 Зона ритуальных объектов села Княжево
- СЧ1/3 Зона ритуальных объектов за границами населенных пунктов
- СО1 Зона садоводства и огородничества за границами населенных пунктов



МАСШТАБ 1 : 25 000





## ПРАВИЛА ЗЕМЛЕПОЛЬЗОВАНИЯ И ЗАСТРОЙКИ

Карта градостроительного зонирования с отображением зон с особыми условиями использования территории

Елизаветовского сельского поселения Павловского муниципального района Воронежской области

### УСЛОВНЫЕ ОБОЗНАЧЕНИЯ:

#### Территориальные границы

- Граница сельского поселения
- Граница населенного пункта

#### Территории, для которых градостроительные регламенты не устанавливаются

- Сельскохозяйственные угодья в составе земель сельскохозяйственного назначения
- Земли лесного фонда
- Земли, покрытые поверхностными водами

#### Виды территориальных зон

- Зона застройки индивидуальными жилыми домами
- Зона застройки среднетажными жилыми домами
- Общественно-деловая зона
- Производственная зона
- Производственно-коммунальная зона
- Зона улиц, дорог, инженерной и транспортной инфраструктуры
- Зона железнодорожного транспорта
- Зона сельскохозяйственного использования в границах населенных пунктов
- Зона сельскохозяйственного производства
- Зона ритуальных объектов
- Зона садоводства и огородничества

#### Зоны с особыми условиями использования территории

- Водоохранная зона
- Прибрежная защитная полоса
- Зоны затопления и подтопления
- Ориентировочная (нормативная) санитарно-защитная зона
- Охранная зона объектов электроэнергетики
- Охранная зона трубопроводов
- Охранная зона линий и сооружений связи
- Придорожные полосы автомобильных дорог
- Зона минимальных расстояний до магистральных или промышленных трубопроводов
- Защитная зона объекта культурного наследия
- Зоны санитарной охраны источников питьевого и хозяйственно-бытового водоснабжения

- Первый пояс
- Второй пояс
- Третий пояс

#### Прочие объекты

- Объект культурного наследия



МАСШТАБ 1 : 25 000



«ОПИСАНИЕ МЕСТОПОЛОЖЕНИЯ ГРАНИЦ

Зона застройки индивидуальными жилыми домами села Княжево - Ж1/3

(наименование объекта, местоположение границ которого описано  
(далее - объект)

Раздел 1

Сведения об объекте		
№ п/п	Характеристики объекта	Описание характеристик
1	2	3
1	Местоположение объекта	Воронежская область, Павловский муниципальный район, Елизаветовское сельское поселение, село Княжево
2	Площадь объекта $\pm$ величина погрешности определения площади ( $P \pm \Delta P$ )	-
3	Иные характеристики объекта	-

## Раздел 2

## Сведения о местоположении границ объекта

1. Система координат: -

2. Сведения о характерных точках границ объекта

Обозначение характерных точек границ	Координаты, м		Метод определения координат характерной точки	Средняя квадратическая погрешность положения характерной точки (Mf), м	Описание обозначения точки на местности (при наличии)
	X	Y			
1	2	3	4	5	6
-	-	-	-	-	-

3. Сведения о характерных точках части (частей) границы объекта

Обозначение характерных точек части границы	Координаты, м		Метод определения координат характерной точки	Средняя квадратическая погрешность положения характерной точки (Mf), м	Описание обозначения точки на местности (при наличии)
	X	Y			
1	2	3	4	5	6
Часть №					
-	-	-	-	-	-

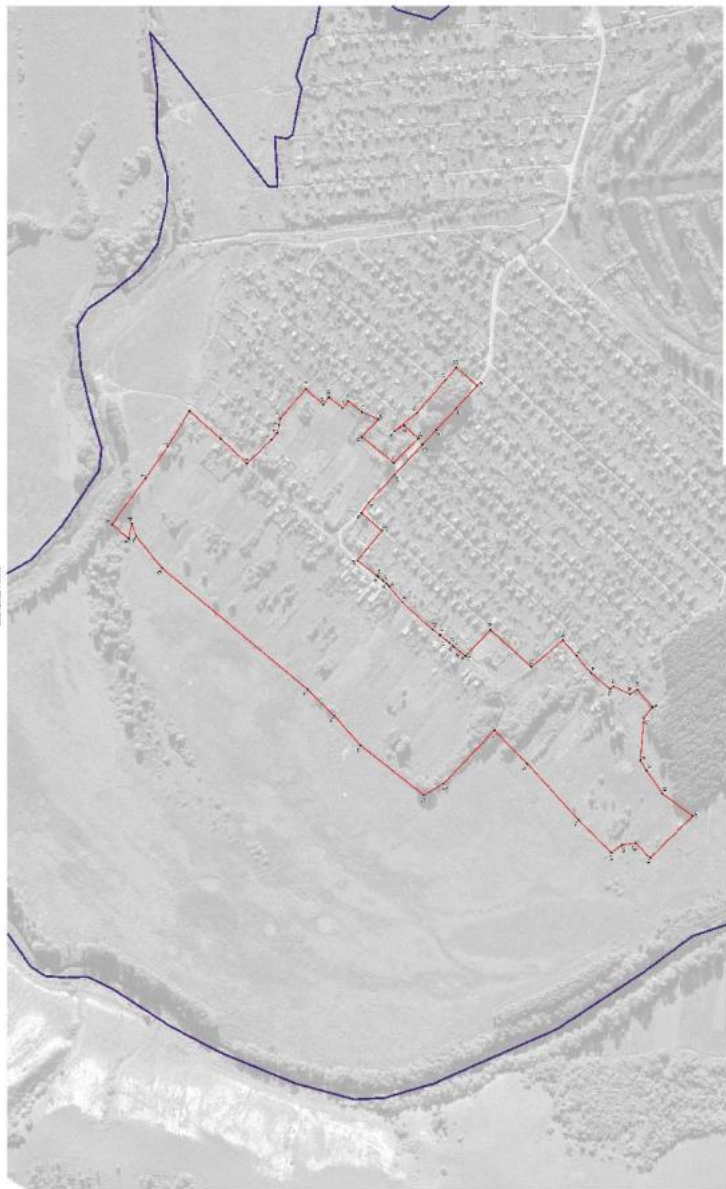
## Раздел 3

Сведения о местоположении измененных (уточненных) границ объекта							
1. Система координат: МСК - 36, зона 2							
2. Сведения о характерных точках границ объекта							
Обозначение характерных точек границ	Существующие координаты, м		Измененные (уточненные) координаты, м		Метод определения координат характерной точки	Средняя квадратическая погрешность положения характерной точки (м), м	Описание обозначения точки на местности (при наличии)
	X	Y	X	Y			
1	2	3	4	5	6	7	8
1	384679.88	2159937.89	-	-	Картометрический	1.00	-
2	384634.35	2160000.78	-	-	Картометрический	1.00	-
3	384603.99	2160044.19	-	-	Картометрический	1.00	-
4	384574.57	2160092.15	-	-	Картометрический	1.00	-
5	384532.58	2160054.46	-	-	Картометрический	1.00	-
6	384496.31	2160020.73	-	-	Картометрический	1.00	-
7	384463.34	2160052.94	-	-	Картометрический	1.00	-
8	384455.60	2160061.58	-	-	Картометрический	1.00	-
9	384452.71	2160072.89	-	-	Картометрический	1.00	-
10	384451.16	2160081.84	-	-	Картометрический	1.00	-
11	384416.31	2160122.22	-	-	Картометрический	1.00	-
12	384392.77	2160101.01	-	-	Картометрический	1.00	-
13	384384.70	2160110.54	-	-	Картометрический	1.00	-
14	384366.38	2160095.90	-	-	Картометрический	1.00	-
15	384358.48	2160105.69	-	-	Картометрический	1.00	-
16	384340.28	2160090.87	-	-	Картометрический	1.00	-
17	384318.00	2160080.81	-	-	Картометрический	1.00	-
18	384340.47	2160057.08	-	-	Картометрический	1.00	-
19	384296.93	2160021.74	-	-	Картометрический	1.00	-
20	384263.24	2160054.76	-	-	Картометрический	1.00	-
21	384282.46	2160072.46	-	-	Картометрический	1.00	-
22	384295.61	2160065.13	-	-	Картометрический	1.00	-
23	384265.18	2160089.45	-	-	Картометрический	1.00	-
24	384226.30	2160134.46	-	-	Картометрический	1.00	-
25	-	-	384211.70	2160151.38	Картометрический	1.00	-
26	-	-	384183.49	2160127.03	Картометрический	1.00	-
27	384211.65	2160095.91	-	-	Картометрический	1.00	-
28	384238.99	2160066.38	-	-	Аналитический	0.10	-
29	384257.54	2160046.62	-	-	Аналитический	0.10	-
30	384296.03	2160005.27	-	-	Аналитический	0.10	-

1	2	3	4	5	6	7	8
31	384330.62	2159968.11	-	-	Аналитический	0.10	-
32	384340.71	2159953.34	-	-	Аналитический	0.10	-
33	384313.27	2159929.19	-	-	Аналитический	0.10	-
34	384346.44	2159888.65	-	-	Аналитический	0.10	-
35	384318.93	2159867.90	-	-	Аналитический	0.10	-
36	384318.12	2159866.99	-	-	Аналитический	0.30	-
37	384311.57	2159861.17	-	-	Аналитический	0.30	-
38	384307.04	2159856.87	-	-	Аналитический	0.30	-
39	384304.11	2159854.18	-	-	Аналитический	0.30	-
40	384303.28	2159853.43	-	-	Картометрический	1.00	-
41	384285.12	2159832.08	-	-	Картометрический	1.00	-
42	384243.84	2159794.80	-	-	Картометрический	1.00	-
43	384233.65	2159787.27	-	-	Картометрический	1.00	-
44	384225.43	2159780.14	-	-	Картометрический	1.00	-
45	384221.09	2159776.69	-	-	Картометрический	1.00	-
46	384216.37	2159772.41	-	-	Картометрический	1.00	-
47	384214.75	2159770.86	-	-	Картометрический	1.00	-
48	384206.75	2159764.65	-	-	Картометрический	1.00	-
49	384200.18	2159759.52	-	-	Картометрический	1.00	-
50	384199.10	2159758.68	-	-	Картометрический	1.00	-
51	384165.23	2159794.25	-	-	Картометрический	1.00	-
52	384110.20	2159744.17	-	-	Картометрический	1.00	-
53	384066.72	2159780.24	-	-	Картометрический	1.00	-
54	384048.17	2159759.44	-	-	Картометрический	1.00	-
55	384028.51	2159735.92	-	-	Картометрический	1.00	-
56	384002.57	2159713.81	-	-	Картометрический	1.00	-
57	383997.75	2159717.30	-	-	Картометрический	1.00	-
58	383975.18	2159706.82	-	-	Картометрический	1.00	-
59	383965.92	2159713.19	-	-	Картометрический	1.00	-
60	383944.90	2159689.14	-	-	Картометрический	1.00	-
61	383956.87	2159673.96	-	-	Картометрический	1.00	-
62	383961.57	2159616.53	-	-	Картометрический	1.00	-
63	383952.91	2159602.91	-	-	Картометрический	1.00	-
64	383931.71	2159571.78	-	-	Картометрический	1.00	-
65	383890.45	2159541.18	-	-	Картометрический	1.00	-
66	383947.98	2159484.04	-	-	Картометрический	1.00	-
67	383968.08	2159503.98	-	-	Картометрический	1.00	-
68	383986.18	2159501.60	-	-	Картометрический	1.00	-
69	384000.97	2159490.95	-	-	Картометрический	1.00	-
70	384045.63	2159535.95	-	-	Картометрический	1.00	-
71	384115.57	2159612.25	-	-	Картометрический	1.00	-
72	384159.83	2159657.55	-	-	Картометрический	1.00	-



Титул 1  
Земельный участок



Масштаб 1:500

Система координат: 43P/55P  
 Система высот: 56  
 Система проекции: Гаусса-Крюкера  
 Система датумов: 1955

Руководитель ФУОС и территориально-проектный центр  
 Подпись: Ю.В. Шалагина Дата: « 13 » февраля 2023 г.  
 Место для отрыва печати: (принимать печать можно только после подписания документа)



«ОПИСАНИЕ МЕСТОПОЛОЖЕНИЯ ГРАНИЦ

Зона садоводства и огородничества за границами населенных пунктов - СО1

(наименование объекта, местоположение границ которого описано  
(далее - объект)

Раздел 1

Сведения об объекте		
№ п/п	Характеристики объекта	Описание характеристик
1	2	3
1	Местоположение объекта	Воронежская область, Павловский муниципальный район, Елизаветовское сельское поселение
2	Площадь объекта ± величина погрешности определения площади ( $P \pm \Delta P$ )	-
3	Иные характеристики объекта	-

## Раздел 2

## Сведения о местоположении границ объекта

1. Система координат: -

2. Сведения о характерных точках границ объекта

Обозначение характерных точек границ	Координаты, м		Метод определения координат характерной точки	Средняя квадратическая погрешность положения характерной точки (Mf), м	Описание обозначения точки на местности (при наличии)
	X	Y			
1	2	3	4	5	6
-	-	-	-	-	-

3. Сведения о характерных точках части (частей) границы объекта

Обозначение характерных точек части границы	Координаты, м		Метод определения координат характерной точки	Средняя квадратическая погрешность положения характерной точки (Mf), м	Описание обозначения точки на местности (при наличии)
	X	Y			
1	2	3	4	5	6
Часть №					
-	-	-	-	-	-

## Раздел 3

## Сведения о местоположении измененных (уточненных) границ объекта

1. Система координат: МСК - 36, зона 2

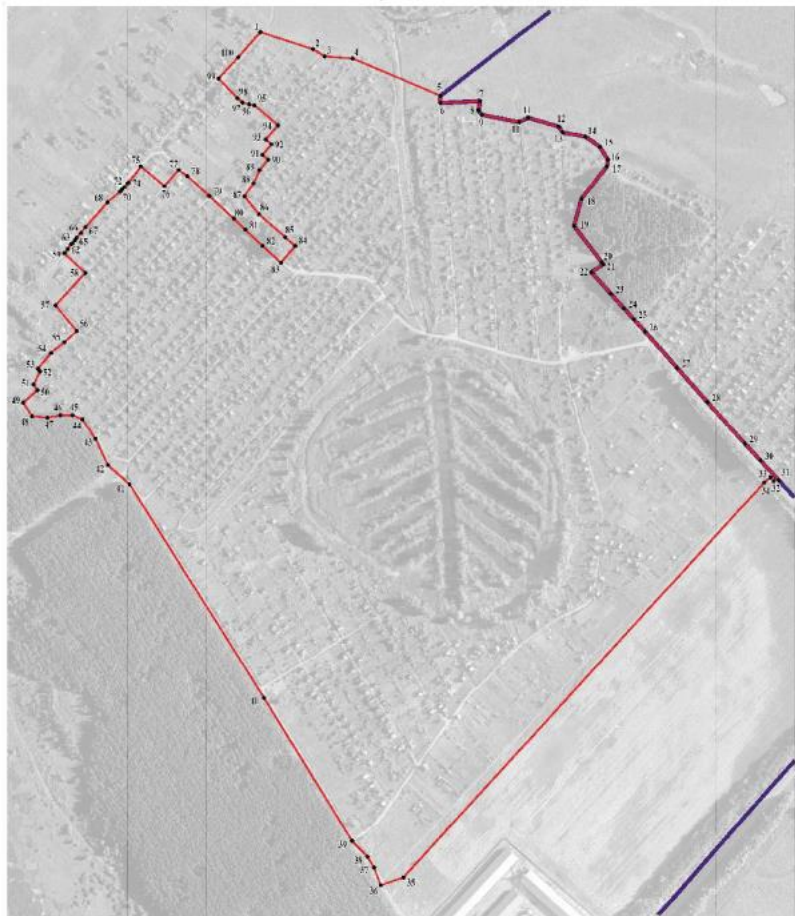
2. Сведения о характерных точках границ объекта

Обозначение характерных точек границ	Существующие координаты, м		Измененные (уточненные) координаты, м		Метод определения координат характерной точки	Средняя квадратическая погрешность положения характерной точки (м), м	Описание обозначения точки на местности (при наличии)
	X	Y	X	Y			
1	2	3	4	5	6	7	8
1	384574.57	2160092.15	-	-	Картометрический	1.00	-
2	384545.79	2160181.31	-	-	Аналитический	0.20	-
3	384533.80	2160201.75	-	-	Аналитический	0.20	-
4	384530.40	2160249.05	-	-	Картометрический	1.00	-
5	384467.38	2160398.17	-	-	Картометрический	1.00	-
6	384454.82	2160398.05	-	-	Картометрический	1.00	-
7	384458.49	2160465.26	-	-	Картометрический	1.00	-
8	384441.59	2160462.81	-	-	Картометрический	1.00	-
9	384434.17	2160468.42	-	-	Картометрический	1.00	-
10	384422.07	2160531.69	-	-	Картометрический	1.00	-
11	384429.20	2160546.96	-	-	Картометрический	1.00	-
12	384414.37	2160599.16	-	-	Картометрический	1.00	-
13	384404.55	2160605.40	-	-	Картометрический	1.00	-
14	384397.41	2160644.50	-	-	Картометрический	1.00	-
15	384379.94	2160669.12	-	-	Картометрический	1.00	-
16	384358.24	2160682.49	-	-	Картометрический	1.00	-
17	384346.78	2160680.95	-	-	Аналитический	0.20	-
18	384291.53	2160637.70	-	-	Аналитический	0.20	-
19	384245.45	2160624.96	-	-	Аналитический	0.20	-
20	384183.89	2160672.12	-	-	Аналитический	0.20	-
21	384180.39	2160674.80	-	-	Картометрический	1.00	-
22	384166.56	2160654.63	-	-	Картометрический	1.00	-
23	384129.84	2160687.75	-	-	Картометрический	1.00	-
24	384105.30	2160709.88	-	-	Картометрический	1.00	-
25	384086.68	2160726.67	-	-	Картометрический	1.00	-
26	384065.77	2160745.52	-	-	Картометрический	1.00	-
27	384003.63	2160800.29	-	-	Картометрический	1.00	-
28	383945.62	2160851.41	-	-	Картометрический	1.00	-
29	383874.92	2160915.34	-	-	Картометрический	1.00	-
30	383846.29	2160942.03	-	-	Картометрический	1.00	-

1	2	3	4	5	6	7	8
31	383813.07	2160972.48	-	-	Картометрический	1.00	-
32	383811.61	2160964.29	-	-	Картометрический	1.00	-
33	383817.71	2160958.78	-	-	Картометрический	1.00	-
34	383808.83	2160948.61	-	-	Картометрический	1.00	-
35	383137.06	2160334.97	-	-	Аналитический	0.30	-
36	383123.78	2160296.45	-	-	Аналитический	0.30	-
37	383154.03	2160285.20	-	-	Аналитический	0.30	-
38	383172.28	2160273.95	-	-	Аналитический	0.30	-
39	383198.90	2160247.93	-	-	Аналитический	0.30	-
40	383442.28	2160098.20	-	-	Аналитический	0.30	-
41	383806.03	2159869.70	-	-	Аналитический	0.30	-
42	383838.53	2159832.95	-	-	Аналитический	0.30	-
43	383883.28	2159811.70	-	-	Аналитический	0.30	-
44	383916.28	2159789.70	-	-	Аналитический	0.30	-
45	383923.78	2159772.70	-	-	Аналитический	0.30	-
46	383923.28	2159752.20	-	-	Аналитический	0.30	-
47	383919.78	2159729.70	-	-	Аналитический	0.30	-
48	383921.78	2159704.20	-	-	Аналитический	0.30	-
49	383944.90	2159689.14	-	-	Картометрический	1.00	-
50	383965.92	2159713.19	-	-	Картометрический	1.00	-
51	383975.18	2159706.82	-	-	Картометрический	1.00	-
52	383997.75	2159717.30	-	-	Картометрический	1.00	-
53	384002.57	2159713.81	-	-	Картометрический	1.00	-
54	384028.51	2159735.92	-	-	Картометрический	1.00	-
55	384048.17	2159759.44	-	-	Картометрический	1.00	-
56	384066.72	2159780.24	-	-	Картометрический	1.00	-
57	384110.20	2159744.17	-	-	Картометрический	1.00	-
58	384165.23	2159794.25	-	-	Картометрический	1.00	-
59	384199.10	2159758.68	-	-	Аналитический	0.10	-
60	384200.18	2159759.52	-	-	Аналитический	0.10	-
61	384206.75	2159764.65	-	-	Аналитический	0.10	-
62	384214.75	2159770.86	-	-	Аналитический	0.10	-
63	384216.37	2159772.41	-	-	Аналитический	0.10	-
64	384221.09	2159776.69	-	-	Аналитический	0.10	-
65	384225.43	2159780.14	-	-	Аналитический	0.10	-
66	384233.65	2159787.27	-	-	Аналитический	0.10	-
67	384243.84	2159794.80	-	-	Картометрический	1.00	-
68	384285.12	2159832.08	-	-	Картометрический	1.00	-
69	384303.28	2159853.43	-	-	Картометрический	1.00	-
70	384304.11	2159854.18	-	-	Аналитический	0.30	-
71	384307.04	2159856.87	-	-	Аналитический	0.30	-
72	384311.57	2159861.17	-	-	Аналитический	0.30	-



## План границ объекта



Используемые условные знаки и обозначения:

	границы территориальной зоны
	границы муниципального образования
	характерная точка границ территориальной зоны

Масштаб 1:5000

Руководитель БУВО «Нормативно-проектный центр»

Подпись Ю.В.Шалыгина Дата « 13 » февраля 2023 г.

Место для отиска печати (при наличии) лица, составившего описание местоположения границ объекта

