



ДЕПАРТАМЕНТ
АРХИТЕКТУРЫ И ГРАДОСТРОИТЕЛЬСТВА
ВОРОНЕЖСКОЙ ОБЛАСТИ

ПРИКАЗ

27.10.2022

№ 45-01-04/1067

г. Воронеж

**О внесении изменений в правила землепользования и застройки
Боевского сельского поселения Каширского муниципального района
Воронежской области**

В соответствии с Градостроительным кодексом Российской Федерации, Федеральным законом от 06.10.2003 № 131-ФЗ «Об общих принципах организации местного самоуправления в Российской Федерации», законами Воронежской области от 07.07.2006 № 61-ОЗ «О регулировании градостроительной деятельности в Воронежской области», от 20.12.2018 № 173-ОЗ «О перераспределении полномочий по утверждению правил землепользования и застройки между органами местного самоуправления поселений Воронежской области, городского округа город Нововоронеж, Борисоглебского городского округа и исполнительными органами государственной власти Воронежской области», постановлением правительства Воронежской области от 31.12.2014 № 1240 «Об утверждении Положения о департаменте архитектуры и градостроительства Воронежской области», на основании приказа департамента архитектуры и градостроительства Воронежской области от 05.07.2021 № 45-01-04/753 «О подготовке проектов о внесении изменений в правила землепользования и застройки поселений Аннинского, Бобровского, Богучарского, Бутурлиновского, Верхнемамонского, Верхнехавского, Калачеевского, Каширского, Лискинского, Нижнедевицкого, Новоусманского,

Правовое управление правительства
Воронежской области

ЗАРЕГИСТРИРОВАНО

«09» 11 2022

Регистрационный номер № 1168

Новохопёрского, Ольховатского, Острогожского, Павловского, Петропавловского, Поворинского, Подгоренского, Рамонского, Репёвского, Россошанского, Семилукского, Таловского, Эртильского муниципальных районов Воронежской области», с учетом заключения о результатах публичных слушаний от 27.12.2021

п р и к а з ы в а ю:

1. Внести в правила землепользования и застройки Боевского сельского поселения Каширского муниципального района Воронежской области, утвержденные приказом департамента архитектуры и градостроительства Воронежской области от 11.02.2021 № 45-01-04/124 «Об утверждении правил землепользования и застройки Боевского сельского поселения Каширского муниципального района Воронежской области» (далее – Правила) следующие изменения:

1.1. В подпункте 1 пункта 17 части II карту градостроительного зонирования территории Боевского сельского поселения Каширского муниципального района Воронежской области изложить в редакции согласно приложению № 1 к настоящему приказу.

1.2. В подпункте 2 пункта 17 части II карту градостроительного зонирования с отображением зон с особыми условиями использования территории Боевского сельского поселения Каширского муниципального района Воронежской области изложить в редакции согласно приложению № 2 к настоящему приказу.

1.3. Дополнить пункт 17 части II подпунктами 2.2-2.3 следующего содержания:

«2.2. На территории Боевского сельского поселения Каширского муниципального района Воронежской области располагаются следующие особо охраняемые природные территории (далее – ООПТ):

№ п/п	Наименование ООПТ	Сведения о границах территории ООПТ	Сведения о границах охранной зоны ООПТ
1	Памятник природы областного значения «Почвенный разрез у с. Боево»	Установлена постановлением правительства Воронежской области от 27.12.2021 № 797 «О создании памятников природы областного значения «Почвенный разрез у с. Боево», «Почвенный разрез у с. Запрудское», «Почвенный	Установлена Указом губернатора Воронежской области от 27.12.2021 № 227-у «Об установлении охранных зон памятников природы областного значения «Почвенный разрез у с. Боево», «Почвенный разрез у

№ п/п	Наименование ООПТ	Сведения о границах территории ООПТ	Сведения о границах охранной зоны ООПТ
		разрез у с. Красный Лог» и о внесении изменений в постановление администрации Воронежской области от 28.05.1998 № 500»	с. Запрудское», «Почвенный разрез у с. Красный Лог»

Правовой режим использования земельных участков, расположенных в границах ООПТ определяется постановлением правительства Воронежской области от 27.12.2021 № 797 «О создании памятников природы областного значения «Почвенный разрез у с. Боево», «Почвенный разрез у с. Запрудское», «Почвенный разрез у с. Красный Лог» и о внесении изменений в постановление администрации Воронежской области от 28.05.1998 № 500» в соответствии с Федеральным законом от 14.03.1995 № 33-ФЗ «Об особо охраняемых природных территориях», при этом градостроительные регламенты в отношении такой территории настоящими Правилами не устанавливаются.

2.3. На территории Боевского сельского поселения Каширского муниципального района Воронежской области располагаются следующие объекты археологического наследия, границы территорий которых опубликованию не подлежат *:

№ п/п	Наименование объекта культурного наследия	Сведения о границах территории объекта культурного наследия
1	Могильник курганный у с. Боево	Установлена приказом управления по охране объектов культурного наследия Воронежской области от 03.02.2021 № 71-01-07/42 «Об утверждении границ территорий объектов археологического наследия федерального значения, расположенных на территории Каширского муниципального района Воронежской области»

*в соответствии с приказом Министерства культуры Российской Федерации от 01.09.2015 № 2328 «Об утверждении перечня отдельных сведений об объектах археологического наследия, которые не подлежат опубликованию»».

1.4. Подпункт 2 пункта 20 части III изложить в следующей редакции:

«2. Виды разрешенного использования (далее – ВРИ) земельных участков в настоящих Правилах определяются в соответствии с приказом Федеральной службы государственной регистрации, кадастра и картографии

от 10.11.2020 № П/0412 «Об утверждении классификатора видов разрешенного использования земельных участков»».

1.5. В пункте 21 части III:

1.5.1. В подпункте 1:

1.5.1.1. Строки 1-3 таблицы изложить в следующей редакции:

«

1	2.1	Для индивидуального жилищного строительства	400	5000	50%	3 этажа*	3 метра**
2	2.3	Блокированная жилая застройка	80	3000	50%	3 этажа*	3 метра**; 0 метров – при примыкании к соседним зданиям
3	2.2	Для ведения личного подсобного хозяйства (приусадебный земельный участок)	300	5000	30%	3 этажа*	3 метра**

».

1.5.1.2. Дополнить таблицу после строки 16 строкой 16¹ следующего содержания:

«

16 ¹	12.0	Земельные участки (территории) общего пользования	не подлежат установлению				
-----------------	------	---------------------------------------------------	--------------------------	--	--	--	--

».

1.5.1.3. Строку 35 таблицы изложить в следующей редакции:

«

35	13.2	Ведение садоводства	400	2000	30%	3 этажа	3 метра
----	------	---------------------	-----	------	-----	---------	---------

».

1.5.1.4. После таблицы дополнить абзацами следующего содержания:

* для вспомогательных видов – 1 этаж;

** от вспомогательных видов – 1 метр.

Не допускается размещать со стороны улицы вспомогательные строения, за исключением гаражей. Допускается блокировка хозяйственных построек на смежных земельных участках по взаимному согласию домовладельцев с учетом требований пожарной безопасности.».

1.5.2. В подпункте 1 и далее по тексту слова «, устанавливаемые в соответствии с законодательством Российской Федерации, определяются пунктом» заменить словами «в зонах с особыми условиями использования

территории устанавливаются в соответствии с законодательством Российской Федерации. Перечень зон с особыми условиями использования территории и основания установления ограничений приведены в пункте».

1.5.3. В подпункте 2:

1.5.3.1. Дополнить таблицу после строки 26 строкой 26¹ следующего содержания:

«

26 ¹	12.0	Земельные участки (территории) общего пользования	не подлежат установлению
-----------------	------	---------------------------------------------------	--------------------------

».

1.5.3.2. Строки 29-30 таблицы изложить в следующей редакции:

«

29	2.1	Для индивидуального жилищного строительства	300	1000	50%	3 этажа*	3 метра**
30	2.2	Для ведения личного подсобного хозяйства (приусадебный земельный участок)	300	5000	40%	3 этажа*	3 метра**

».

1.5.3.3. После таблицы дополнить абзацами следующего содержания:

«* для вспомогательных видов – 1 этаж;

** от вспомогательных видов – 1 метр.

Не допускается размещать со стороны улицы вспомогательные строения, за исключением гаражей. Допускается блокировка хозяйственных построек на смежных земельных участках по взаимному согласию домовладельцев с учетом требований пожарной безопасности.».

1.5.4. В подпункте 3:

1.5.4.1. Дополнить таблицу после строки 4 строками 4¹-4² следующего содержания:

«

4 ¹	12.0	Земельные участки (территории) общего пользования	не подлежат установлению
4 ²	12.0.2	Благоустройство	не подлежат установлению

	территории	
--	------------	--

».

1.5.4.2. Дополнить таблицу после строки 5 строками 6 – 9 следующего содержания:

«

6	4.9.1.1	Заправка транспортных средств	не подлежат установлению			1 этаж	3 метра
7	4.9.1.2	Обеспечение дорожного отдыха	600	не подлежит установлению	45%	3 этажа	3 метра
8	4.9.1.3	Автомобильные мойки	не подлежат установлению			1 этаж	3 метра
9	4.9.1.4	Ремонт автомобилей	не подлежат установлению			1 этаж	3 метра

».

1.5.5. Таблицу подпункта 4 после строки 9 дополнить строками 9¹-9² следующего содержания:

«

9 ¹	12.0.1	Улично-дорожная сеть	не подлежат установлению	
9 ²	12.0.2	Благоустройство территории	не подлежат установлению	

».

1.5.6. В таблице подпункта 5:

1.5.6.1. В строке 9 слово «Склады» заметить словом «Склад».

1.5.6.2. Дополнить после строки 11 строками 11¹-11² следующего содержания:

«

11 ¹	12.0.1	Улично-дорожная сеть	не подлежат установлению	
11 ²	12.0.2	Благоустройство территории	не подлежат установлению	

».

1.5.7. Таблицу подпункта 6 после строки 3 дополнить строками 3¹-3² следующего содержания:

«

3 ¹	12.0.1	Улично-дорожная сеть	не подлежат установлению	
3 ²	12.0.2	Благоустройство территории	не подлежат установлению	

».

1.5.8. В таблице подпункта 7:

1.5.8.1. Строку 3 изложить в следующей редакции:

«

3	13.2	Ведение садоводства	400	2000	30%	3 этажа/ 13 метров	3 метра
---	------	---------------------	-----	------	-----	-----------------------	---------

».

1.5.8.2. Дополнить после строки 6 строками 6¹-6² следующего содержания:

«

6 ¹	12.0.1	Улично-дорожная сеть	не подлежат установлению				
6 ²	12.0.2	Благоустройство территории	не подлежат установлению				

».

1.6. Пункт 22 части III изложить в следующей редакции:

«22. Перечень зон с особыми условиями использования территории и основания установления ограничений использования земельных участков и объектов капитального строительства на территории Боевского сельского поселения Каширского муниципального района Воронежской области

№ п/п	Вид зоны	Основания установления ограничений использования земельных участков и объектов капитального строительства
1	Защитная зона объекта культурного наследия	Приказ управления по охране объектов культурного наследия Воронежской области от 04.12.2019 № 71-01-07/338 «Об утверждении графического описания местоположения границ (с перечнем координат характерных точек этих границ) защитных зон объектов культурного наследия, расположенных на территории Воронежской области»
2	Охранная зона особо охраняемой природной территории (государственного природного заповедника, национального парка, природного парка, памятника природы)	Земельный кодекс Российской Федерации Федеральный закон от 14.03.1995 № 33-ФЗ «Об особо охраняемых природных территориях» Указ губернатора Воронежской области от 27.12.2021 № 227-у «Об установлении охранных зон памятников природы областного значения «Почвенный разрез у с. Боево», «Почвенный разрез у с. Запрудское», «Почвенный разрез у с. Красный Лог»
3	Охранная зона объектов электроэнергетики (объектов электросетевого хозяйства и объектов по производству электрической энергии)	Постановление Правительства Российской Федерации от 24.02.2009 № 160 «О порядке установления охранных зон объектов электросетевого хозяйства и особых условий использования земельных участков, расположенных в границах таких зон»

		Постановление Правительства Российской Федерации от 18.11.2013 № 1033 «О порядке установления охранных зон объектов по производству электрической энергии и особых условий использования земельных участков, расположенных в границах таких зон»
4	Охранная зона линий и сооружений связи	Постановление Правительства Российской Федерации от 09.06.1995 № 578 «Об утверждении Правил охраны линий и сооружений связи Российской Федерации»
5	Водоохранная зона	Водный кодекс Российской Федерации
6	Прибрежная защитная полоса	Водный кодекс Российской Федерации
7	Зоны санитарной охраны источников питьевого и хозяйственно-бытового водоснабжения, а также устанавливаемые в случаях, предусмотренных Водным кодексом Российской Федерации, в отношении подземных водных объектов зоны специальной охраны	Водный кодекс Российской Федерации СанПин 2.1.4.1110-02 «Зоны санитарной охраны источников водоснабжения и водопроводов питьевого назначения»
8	Санитарно-защитная зона	Постановление Правительства Российской Федерации от 03.03.2018 № 222 «Об утверждении Правил установления санитарно-защитных зон и использования земельных участков, расположенных в границах санитарно-защитных зон»
9	Зона наблюдения	Федеральный закон от 21.11.1995 № 170-ФЗ «Об использовании атомной энергии»

».

1.7. В приложении № 1 к Правилам:

1.7.1. Описание местоположения границ зоны застройки индивидуальными жилыми домами села Боево – Ж1/1 изложить в редакции согласно приложению № 3 к настоящему приказу.

1.7.2. Описание местоположения границ общественно-деловой зоны села Боево – ОД/1 изложить в редакции согласно приложению № 4 к настоящему приказу.

1.7.3. Описание местоположения границ зоны сельскохозяйственного производства села Боево – СХ2/1 изложить в редакции согласно приложению № 5 к настоящему приказу.

1.8. В приложении № 2 к Правилам:

1.8.1. Описание местоположения границ зоны улиц, дорог, инженерной и транспортной инфраструктуры за границами населенного пункта – ИТ1 изложить в редакции согласно приложению № 6 к настоящему приказу.

1.8.2. Описание местоположения границ зоны садоводства и огородничества за границами населенного пункта – СО1 изложить в редакции согласно приложению № 7 к настоящему приказу.

2. Контроль исполнения настоящего приказа оставляю за собой.

Заместитель руководителя департамента
архитектуры и градостроительства
Воронежской области – начальник отдела
территориального планирования



С.М. Беляева



ПРАВИЛА ЗЕМЛЕПОЛЬЗОВАНИЯ И ЗАСТРОЙКИ

Карта градостроительного зонирования территории

Боевского сельского поселения Каширского муниципального района Воронежской области

УСЛОВНЫЕ ОБОЗНАЧЕНИЯ

Территориальные границы

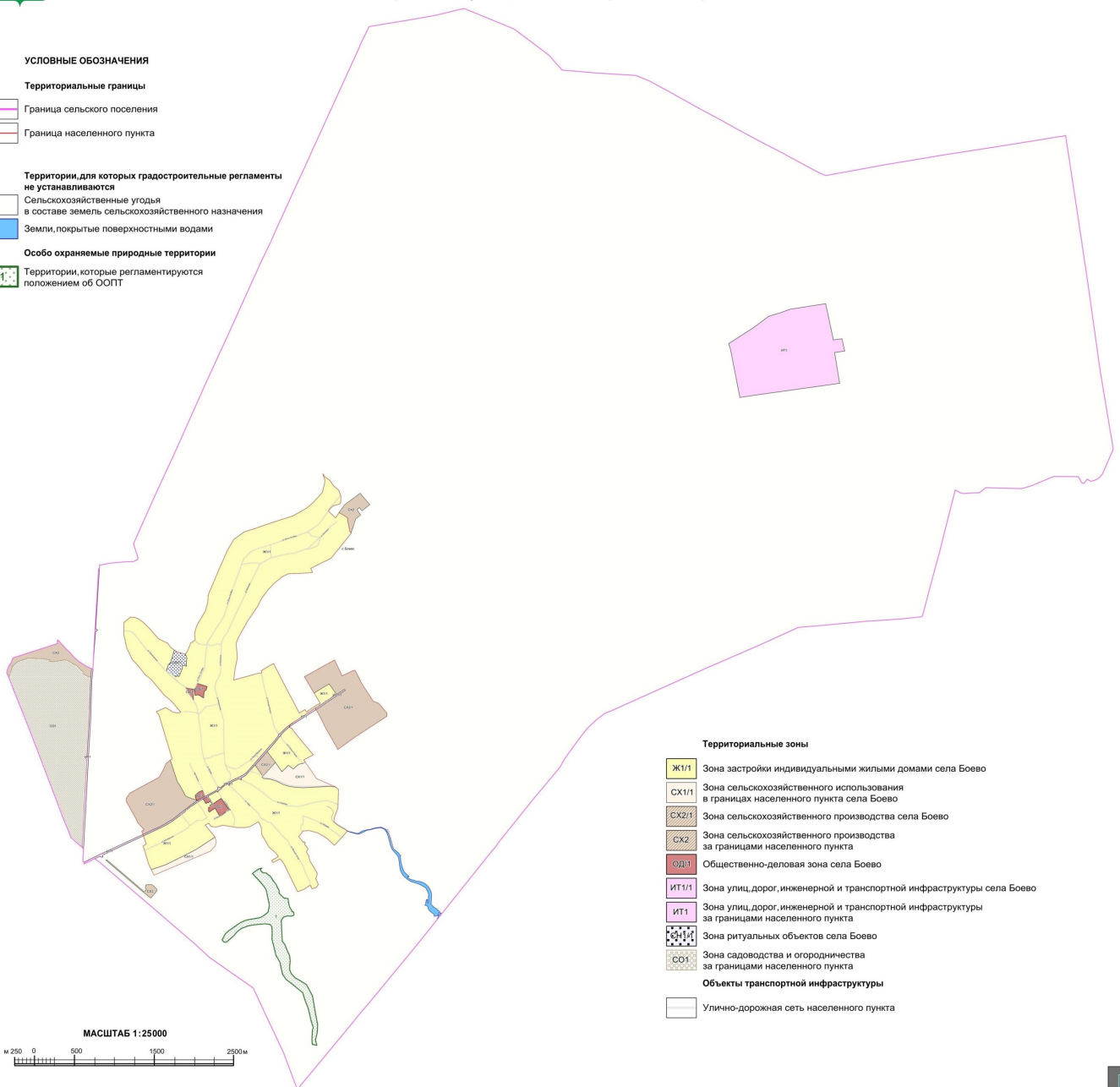
- Граница сельского поселения
- Граница населенного пункта

Территории, для которых градостроительные регламенты не устанавливаются

- Сельскохозяйственные угодья в составе земель сельскохозяйственного назначения
- Земли, покрытые поверхностными водами

Особо охраняемые природные территории

- Территории, которые регламентируются положением об ООПТ



Территориальные зоны

- Ж1/1 Зона застройки индивидуальными жилыми домами села Боево
- СХ1/1 Зона сельскохозяйственного использования в границах населенного пункта села Боево
- СХ2/1 Зона сельскохозяйственного производства села Боево
- СХ2 Зона сельскохозяйственного производства за границами населенного пункта
- ОД1/1 Общественно-деловая зона села Боево
- ИТ1/1 Зона улиц, дорог, инженерной и транспортной инфраструктуры села Боево
- ИТ1 Зона улиц, дорог, инженерной и транспортной инфраструктуры за границами населенного пункта
- Зона ритуальных объектов села Боево
- Зона садоводства и огородничества за границами населенного пункта

Объекты транспортной инфраструктуры

- Улично-дорожная сеть населенного пункта

МАСШТАБ 1:25000





ПРАВИЛА ЗЕМЛЕПОЛЬЗОВАНИЯ И ЗАСТРОЙКИ

Карта градостроительного зонирования с отображением зон с особыми условиями использования территории
Боевского сельского поселения Каширского муниципального района Воронежской области

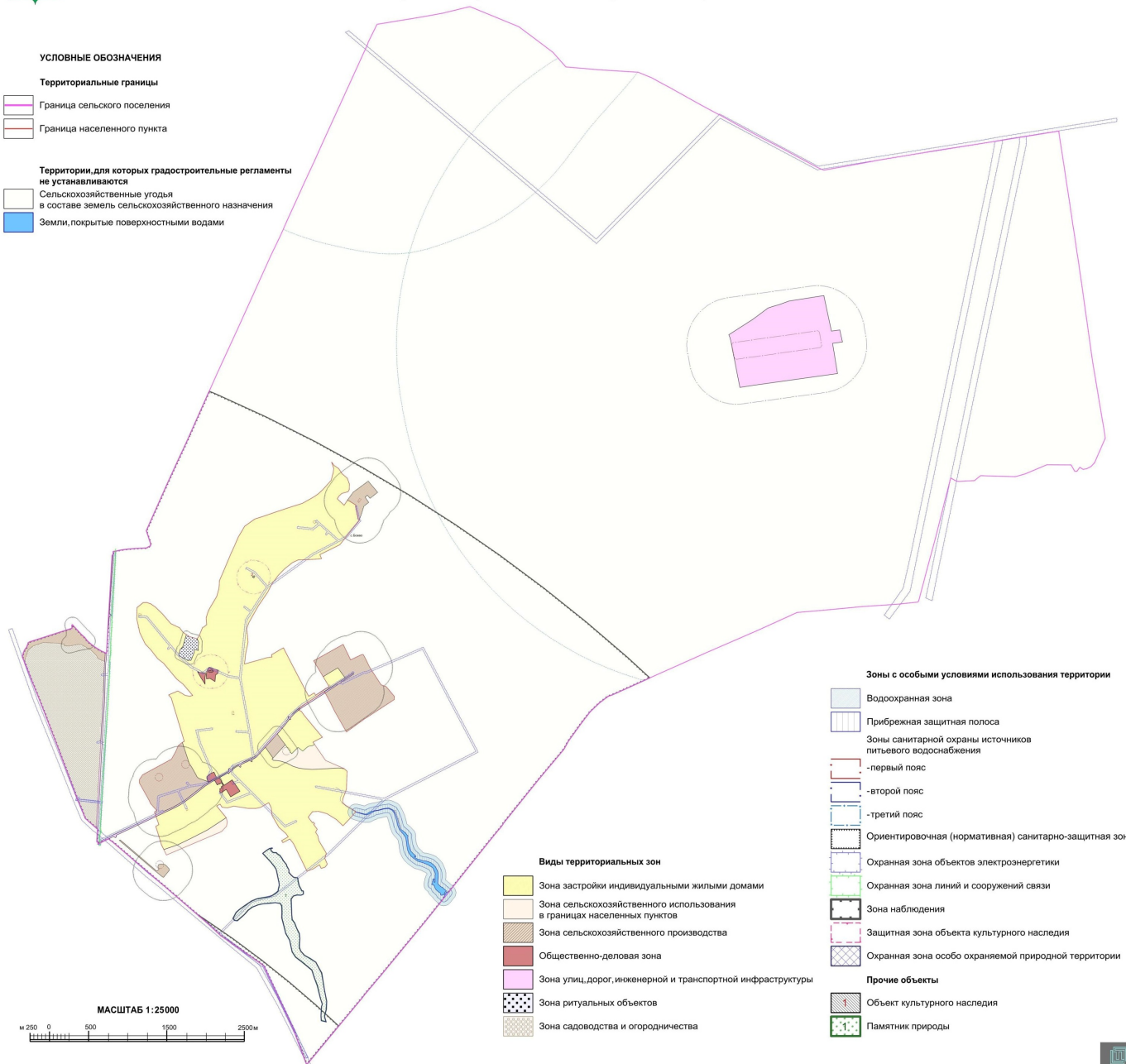
УСЛОВНЫЕ ОБОЗНАЧЕНИЯ

Территориальные границы

- Граница сельского поселения
- Граница населенного пункта

Территории, для которых градостроительные регламенты не устанавливаются

- Сельскохозяйственные угодья в составе земель сельскохозяйственного назначения
- Земли, покрытые поверхностными водами



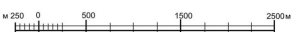
Виды территориальных зон

- Зона застройки индивидуальными жилыми домами
- Зона сельскохозяйственного использования в границах населенных пунктов
- Зона сельскохозяйственного производства
- Общественно-деловая зона
- Зона улиц, дорог, инженерной и транспортной инфраструктуры
- Зона ритуальных объектов
- Зона садоводства и огородничества

Зоны с особыми условиями использования территории

- Водоохранная зона
 - Прибрежная защитная полоса
 - Зоны санитарной охраны источников питьевого водоснабжения
 - первый пояс
 - второй пояс
 - третий пояс
 - Ориентировочная (нормативная) санитарно-защитная зона
 - Охранная зона объектов электроэнергетики
 - Охранная зона линий и сооружений связи
 - Зона наблюдения
 - Защитная зона объекта культурного наследия
 - Охранная зона особо охраняемой природной территории
- Прочие объекты**
- Объект культурного наследия
 - Памятник природы

МАСШТАБ 1:25000



Приложение № 3
к приказу департамента
архитектуры и градостроительства
Воронежской области
от 27.10.2022 № 45-01-04/1067

«ОПИСАНИЕ МЕСТОПОЛОЖЕНИЯ ГРАНИЦ

Зона застройки индивидуальными жилыми домами села Боево - Ж1/1

(наименование объекта, местоположение границ которого описано
(далее - объект)

Раздел 1

Сведения об объекте		
№ п/п	Характеристики объекта	Описание характеристик
1	2	3
1	Местоположение объекта	Воронежская область, Каширский муниципальный район, Боевское сельское поселение, село Боево
2	Площадь объекта \pm величина погрешности определения площади ($P \pm \Delta P$)	-
3	Иные характеристики объекта	-

Раздел 2

Сведения о местоположении границ объекта					
1. Система координат: МСК - 36, зона 1					
2. Сведения о характерных точках границ объекта					
Обозначение характерных точек границ	Координаты, м		Метод определения координат характерной точки	Средняя квадратическая погрешность положения характерной точки (M _t), м	Описание обозначения точки на местности (при наличии)
	X	Y			
1	2	3	4	5	6
1	487524.23	1309761.40	Аналитический	2.50	-
2	487481.65	1309792.32	Аналитический	2.50	-
3	487442.52	1309852.53	Аналитический	2.50	-
4	487376.10	1309894.59	Аналитический	2.50	-
5	487318.23	1309960.79	Аналитический	2.50	-
6	487254.00	1309985.77	Аналитический	2.50	-
7	487245.83	1309989.04	Картометрический	1.00	-
8	487172.55	1309988.01	Картометрический	1.00	-
9	487146.12	1309972.44	Картометрический	1.00	-
10	487129.19	1309911.79	Аналитический	0.30	-
11	487122.38	1309889.18	Аналитический	2.50	-
12	487093.06	1309857.56	Аналитический	2.50	-
13	487053.94	1309831.78	Аналитический	2.50	-
14	486972.71	1309921.27	Аналитический	2.50	-
15	487036.19	1309964.42	Аналитический	0.10	-
16	487023.68	1309988.14	Аналитический	0.10	-
17	486974.46	1310071.83	Аналитический	0.10	-
18	486947.23	1310072.04	Аналитический	0.10	-
19	486800.08	1310101.95	Аналитический	0.10	-
20	486785.36	1310116.50	Аналитический	2.50	-
21	486781.03	1310120.78	Аналитический	2.50	-
22	486548.79	1309933.06	Картометрический	1.00	-
23	486466.66	1309867.35	Картометрический	1.00	-
24	486338.56	1309611.30	Аналитический	2.50	-
25	486287.77	1309631.92	Картометрический	1.00	-
26	486281.55	1309586.30	Картометрический	1.00	-
27	486275.19	1309465.40	Картометрический	1.00	-
28	486272.00	1309331.78	Картометрический	1.00	-
29	486237.01	1309258.60	Картометрический	1.00	-
30	486157.47	1309156.82	Картометрический	1.00	-
31	486074.76	1309077.27	Картометрический	1.00	-
32	485960.23	1308991.38	Картометрический	1.00	-
33	485861.60	1308943.65	Картометрический	1.00	-

1	2	3	4	5	6
34	485677.08	1308816.40	Картометрический	1.00	-
35	485473.47	1308701.86	Картометрический	1.00	-
36	485393.94	1308673.24	Картометрический	1.00	-
37	485218.96	1308689.14	Картометрический	1.00	-
38	485069.44	1308657.33	Картометрический	1.00	-
39	484938.32	1308642.33	Картометрический	1.00	-
40	485006.27	1308887.25	Картометрический	1.00	-
41	485017.12	1308929.66	Картометрический	1.00	-
42	485026.37	1308987.56	Картометрический	1.00	-
43	485027.48	1308995.64	Картометрический	1.00	-
44	485056.11	1308989.01	Картометрический	1.00	-
45	485059.04	1308994.03	Аналитический	0.30	-
46	485120.80	1309100.59	Аналитический	0.30	-
47	485144.66	1309142.01	Картометрический	1.00	-
48	485132.62	1309148.24	Картометрический	1.00	-
49	484932.06	1309252.40	Картометрический	1.00	-
50	484705.80	1309371.28	Картометрический	1.00	-
51	484524.59	1309466.76	Картометрический	1.00	-
52	484566.19	1309539.26	Картометрический	1.00	-
53	484537.40	1309554.34	Картометрический	1.00	-
54	484615.92	1309671.70	Картометрический	1.00	-
55	484640.66	1309718.24	Аналитический	0.10	-
56	484646.65	1309729.51	Аналитический	0.10	-
57	484662.94	1309719.73	Аналитический	0.10	-
58	484775.58	1309652.10	Картометрический	1.00	-
59	484801.92	1309694.43	Картометрический	1.00	-
60	484856.78	1309786.45	Аналитический	0.10	-
61	484889.86	1309841.93	Аналитический	0.10	-
62	484773.60	1309923.40	Аналитический	0.10	-
63	484758.63	1309933.86	Картометрический	1.00	-
64	484728.27	1309886.29	Картометрический	1.00	-
65	484652.62	1309771.45	Картометрический	1.00	-
66	484585.90	1309668.18	Картометрический	1.00	-
67	484423.54	1309416.90	Картометрический	1.00	-
68	484389.35	1309363.99	Картометрический	1.00	-
69	484350.46	1309314.74	Картометрический	1.00	-
70	484312.10	1309268.79	Картометрический	1.00	-
71	484271.52	1309231.90	Картометрический	1.00	-
72	484262.82	1309221.70	Картометрический	1.00	-
73	484262.03	1309219.75	Картометрический	1.00	-
74	484261.60	1309217.71	Картометрический	1.00	-
75	484261.80	1309215.53	Картометрический	1.00	-
76	484262.24	1309213.93	Картометрический	1.00	-
77	484265.47	1309208.34	Картометрический	1.00	-
78	484258.16	1309202.02	Картометрический	1.00	-

1	2	3	4	5	6
79	484251.79	1309205.20	Картометрический	1.00	-
80	484246.60	1309205.56	Картометрический	1.00	-
81	484242.27	1309204.89	Картометрический	1.00	-
82	484235.07	1309200.07	Картометрический	1.00	-
83	484170.32	1309152.09	Картометрический	1.00	-
84	484113.16	1309100.88	Картометрический	1.00	-
85	484056.29	1309049.19	Картометрический	1.00	-
86	483776.94	1308803.57	Картометрический	1.00	-
87	483760.13	1308783.31	Картометрический	1.00	-
88	483740.75	1308752.09	Картометрический	1.00	-
89	483724.10	1308719.53	Картометрический	1.00	-
90	483697.42	1308657.54	Картометрический	1.00	-
91	483691.91	1308646.15	Картометрический	1.00	-
92	483681.71	1308625.14	Картометрический	1.00	-
93	483666.03	1308596.56	Картометрический	1.00	-
94	483643.07	1308552.70	Картометрический	1.00	-
95	483623.04	1308520.81	Картометрический	1.00	-
96	483592.01	1308478.98	Картометрический	1.00	-
97	483589.78	1308473.90	Картометрический	1.00	-
98	483588.31	1308468.89	Картометрический	1.00	-
99	483587.97	1308465.42	Картометрический	1.00	-
100	483588.38	1308462.15	Картометрический	1.00	-
101	483590.01	1308459.82	Картометрический	1.00	-
102	483592.73	1308456.53	Картометрический	1.00	-
103	483600.04	1308450.34	Картометрический	1.00	-
104	483592.70	1308438.09	Картометрический	1.00	-
105	483574.02	1308443.68	Картометрический	1.00	-
106	483571.66	1308443.63	Картометрический	1.00	-
107	483569.56	1308442.89	Картометрический	1.00	-
108	483566.25	1308439.73	Картометрический	1.00	-
109	483557.05	1308429.10	Картометрический	1.00	-
110	483543.30	1308401.54	Картометрический	1.00	-
111	483505.64	1308332.86	Картометрический	1.00	-
112	483493.75	1308311.46	Картометрический	1.00	-
113	483478.98	1308284.22	Картометрический	1.00	-
114	483553.69	1308250.52	Картометрический	1.00	-
115	483535.93	1308208.48	Картометрический	1.00	-
116	483509.67	1308177.04	Картометрический	1.00	-
117	483496.01	1308160.40	Картометрический	1.00	-
118	483477.52	1308159.18	Картометрический	1.00	-
119	483439.41	1308170.27	Картометрический	1.00	-
120	483425.77	1308189.01	Аналитический	0.10	-
121	483461.26	1308086.97	Аналитический	0.10	-
122	483469.36	1308065.80	Аналитический	0.10	-
123	483486.33	1308040.06	Аналитический	0.10	-
124	483495.16	1308032.10	Аналитический	0.10	-
125	483524.83	1308015.54	Аналитический	0.10	-

1	2	3	4	5	6
126	483613.23	1307967.17	Аналитический	0.10	-
127	483664.11	1307933.24	Картометрический	1.00	-
128	483934.88	1307844.46	Картометрический	1.00	-
129	483945.98	1307871.20	Картометрический	1.00	-
130	484500.52	1307703.66	Аналитический	2.50	-
131	484542.24	1307670.16	Аналитический	2.50	-
132	484592.64	1307788.32	Аналитический	2.50	-
133	484557.68	1307844.46	Аналитический	2.50	-
134	484534.79	1307881.22	Аналитический	2.50	-
135	484524.63	1307942.37	Аналитический	2.50	-
136	484535.75	1307978.58	Аналитический	2.50	-
137	484581.81	1307938.83	Аналитический	2.50	-
138	484678.45	1307856.44	Аналитический	2.50	-
139	484745.04	1307773.72	Аналитический	2.50	-
140	484946.13	1307604.86	Аналитический	2.50	-
141	485005.92	1307528.76	Аналитический	2.50	-
142	485117.27	1307442.86	Картометрический	1.00	-
143	485196.80	1307369.69	Картометрический	1.00	-
144	485339.96	1307299.70	Картометрический	1.00	-
145	485402.37	1307285.47	Аналитический	0.10	-
146	485402.28	1307282.25	Аналитический	0.10	-
147	485425.32	1307279.87	Аналитический	0.10	-
148	485432.94	1307279.24	Аналитический	0.30	-
149	485464.48	1307270.92	Картометрический	1.00	-
150	485524.49	1307258.34	Картометрический	1.00	-
151	485558.25	1307262.40	Картометрический	1.00	-
152	485598.75	1307261.52	Картометрический	1.00	-
153	485661.29	1307264.70	Картометрический	1.00	-
154	485724.91	1307344.24	Картометрический	1.00	-
155	485724.14	1307392.04	Картометрический	1.00	-
156	485707.85	1307440.20	Картометрический	1.00	-
157	485662.77	1307503.37	Картометрический	1.00	-
158	485582.07	1307588.48	Картометрический	1.00	-
159	485521.21	1307639.56	Картометрический	1.00	-
160	485453.34	1307698.95	Картометрический	1.00	-
161	485400.31	1307811.36	Картометрический	1.00	-
162	485340.93	1307855.90	Картометрический	1.00	-
163	485313.84	1307897.06	Картометрический	1.00	-
164	485308.52	1307895.52	Аналитический	0.10	-
165	485149.53	1307847.39	Аналитический	0.10	-
166	485148.76	1307837.60	Аналитический	0.10	-
167	485141.63	1307838.13	Аналитический	0.10	-
168	485132.39	1307822.32	Аналитический	0.10	-
169	485058.47	1307798.73	Аналитический	0.10	-
170	485043.68	1307802.15	Аналитический	0.10	-
171	484992.07	1307901.80	Аналитический	0.10	-
172	484991.33	1307905.71	Аналитический	0.10	-

1	2	3	4	5	6
173	484990.47	1307910.97	Аналитический	0.10	-
174	484984.31	1307910.07	Аналитический	0.10	-
175	484982.24	1307925.49	Аналитический	0.10	-
176	484988.05	1307926.26	Аналитический	0.10	-
177	484983.33	1307954.75	Аналитический	0.10	-
178	485012.27	1307966.89	Аналитический	0.10	-
179	485090.11	1307999.99	Аналитический	0.10	-
180	485114.87	1307995.89	Аналитический	0.10	-
181	485121.47	1308009.06	Аналитический	0.10	-
182	485110.30	1308049.61	Аналитический	0.10	-
183	485158.10	1308047.96	Аналитический	0.10	-
184	485214.79	1308054.20	Аналитический	0.10	-
185	485262.45	1308036.18	Картометрический	1.00	-
186	485296.39	1308061.64	Картометрический	1.00	-
187	485407.23	1308104.61	Картометрический	1.00	-
188	485410.15	1308117.68	Картометрический	1.00	-
189	485430.35	1308143.78	Картометрический	1.00	-
190	485440.86	1308157.36	Картометрический	1.00	-
191	485526.49	1308149.37	Картометрический	1.00	-
192	485608.40	1308174.57	Картометрический	1.00	-
193	485651.04	1308196.38	Картометрический	1.00	-
194	485806.13	1308287.00	Картометрический	1.00	-
195	485896.76	1308313.18	Картометрический	1.00	-
196	485948.13	1308320.14	Картометрический	1.00	-
197	486004.84	1308321.62	Картометрический	1.00	-
198	486127.93	1308373.76	Картометрический	1.00	-
199	486318.34	1308454.12	Аналитический	0.10	-
200	486328.31	1308458.44	Аналитический	0.10	-
201	486337.96	1308462.62	Аналитический	0.10	-
202	486458.88	1308517.52	Картометрический	1.00	-
203	486558.78	1308560.34	Картометрический	1.00	-
204	486703.21	1308645.17	Картометрический	1.00	-
205	486795.29	1308776.99	Картометрический	1.00	-
206	486828.42	1308878.82	Картометрический	1.00	-
207	486895.12	1309074.08	Картометрический	1.00	-
208	486950.21	1309242.26	Картометрический	1.00	-
209	486995.93	1309383.75	Картометрический	1.00	-
210	487057.00	1309494.74	Картометрический	1.00	-
211	487089.47	1309551.44	Картометрический	1.00	-
212	487118.06	1309589.14	Картометрический	1.00	-
213	487172.19	1309647.70	Картометрический	1.00	-
214	487291.44	1309755.72	Картометрический	1.00	-
215	487356.54	1309770.28	Картометрический	1.00	-
216	487388.76	1309780.90	Картометрический	1.00	-
217	487443.30	1309787.06	Картометрический	1.00	-
1	487524.23	1309761.40	Аналитический	2.50	-

1	2	3	4	5	6
218	484840.50	1308040.60	Картометрический	1.00	-
219	484828.26	1308070.79	Картометрический	1.00	-
220	484828.67	1308095.68	Картометрический	1.00	-
221	484818.88	1308142.60	Картометрический	1.00	-
222	484759.75	1308136.07	Картометрический	1.00	-
223	484679.33	1308136.89	Картометрический	1.00	-
224	484757.22	1308087.11	Картометрический	1.00	-
218	484840.50	1308040.60	Картометрический	1.00	-
225	484895.29	1308185.11	Картометрический	1.00	-
226	484857.44	1308309.38	Картометрический	1.00	-
227	484814.76	1308297.02	Картометрический	1.00	-
228	484796.92	1308273.12	Картометрический	1.00	-
229	484712.29	1308263.70	Картометрический	1.00	-
230	484752.24	1308202.49	Аналитический	0.10	-
231	484750.84	1308189.81	Аналитический	0.10	-
232	484746.62	1308156.74	Аналитический	0.10	-
233	484788.00	1308154.38	Аналитический	0.10	-
234	484808.67	1308154.28	Аналитический	0.10	-
235	484848.11	1308160.64	Картометрический	1.00	-
225	484895.29	1308185.11	Картометрический	1.00	-
236	484345.57	1309336.92	Картометрический	1.00	-
237	484333.98	1309369.50	Картометрический	1.00	-
238	484312.13	1309386.93	Картометрический	1.00	-
239	484295.19	1309397.50	Картометрический	1.00	-
240	484217.62	1309460.00	Картометрический	1.00	-
241	484000.84	1309641.14	Картометрический	1.00	-
242	483937.33	1309521.39	Картометрический	1.00	-
243	483933.82	1309523.81	Картометрический	1.00	-
244	483906.03	1309542.94	Картометрический	1.00	-
245	483903.90	1309538.26	Аналитический	2.50	-
246	483891.98	1309512.19	Аналитический	2.50	-
247	483887.01	1309486.04	Аналитический	2.50	-
248	483883.04	1309465.26	Аналитический	2.50	-
249	483868.14	1309442.91	Аналитический	2.50	-
250	483821.96	1309390.02	Аналитический	2.50	-
251	483869.26	1309330.06	Аналитический	2.50	-
252	483866.56	1309327.31	Аналитический	2.50	-
253	483789.18	1309248.76	Аналитический	2.50	-
254	483904.46	1309166.75	Аналитический	0.10	-
255	484041.68	1309062.59	Аналитический	0.10	-
256	484078.40	1309095.56	Картометрический	1.00	-
257	484160.81	1309166.84	Картометрический	1.00	-
258	484224.09	1309213.60	Картометрический	1.00	-
259	484232.00	1309219.35	Картометрический	1.00	-
260	484232.31	1309221.00	Картометрический	1.00	-

1	2	3	4	5	6
261	484232.48	1309222.32	Картометрический	1.00	-
262	484230.74	1309224.14	Картометрический	1.00	-
263	484224.65	1309229.63	Картометрический	1.00	-
264	484231.41	1309235.62	Картометрический	1.00	-
265	484238.46	1309230.44	Картометрический	1.00	-
266	484241.02	1309229.40	Картометрический	1.00	-
267	484242.98	1309229.83	Картометрический	1.00	-
268	484259.47	1309243.22	Картометрический	1.00	-
269	484299.46	1309282.50	Картометрический	1.00	-
270	484336.73	1309325.56	Картометрический	1.00	-
236	484345.57	1309336.92	Картометрический	1.00	-
271	483871.36	1308909.67	Аналитический	0.10	-
272	483857.74	1308920.29	Аналитический	0.10	-
273	483733.59	1309008.75	Аналитический	0.10	-
274	483721.02	1308997.13	Аналитический	2.50	-
275	483702.03	1309018.32	Аналитический	2.50	-
276	483700.54	1309043.64	Аналитический	2.50	-
277	483699.05	1309070.46	Аналитический	2.50	-
278	483690.86	1309118.13	Аналитический	2.50	-
279	483668.51	1309185.92	Аналитический	2.50	-
280	483628.29	1309264.88	Аналитический	2.50	-
281	483601.47	1309348.31	Аналитический	2.50	-
282	483592.53	1309422.80	Аналитический	2.50	-
283	483586.58	1309510.70	Аналитический	2.50	-
284	483592.69	1309631.36	Аналитический	2.50	-
285	483599.25	1309760.98	Аналитический	2.50	-
286	483605.44	1309851.05	Аналитический	2.50	-
287	483594.71	1309923.15	Картометрический	1.00	-
288	483564.09	1309960.50	Картометрический	1.00	-
289	483334.65	1309951.22	Картометрический	1.00	-
290	483207.64	1309904.38	Картометрический	1.00	-
291	483161.47	1309902.52	Картометрический	1.00	-
292	483125.48	1309943.64	Картометрический	1.00	-
293	483084.95	1310013.52	Картометрический	1.00	-
294	483047.93	1310071.58	Картометрический	1.00	-
295	482969.10	1310007.16	Картометрический	1.00	-
296	482865.29	1309906.04	Картометрический	1.00	-
297	482944.91	1309821.33	Картометрический	1.00	-
298	483019.00	1309700.98	Картометрический	1.00	-
299	483048.95	1309593.70	Картометрический	1.00	-
300	483045.59	1309514.86	Картометрический	1.00	-
301	482975.97	1309459.04	Картометрический	1.00	-
302	482959.38	1309471.68	Картометрический	1.00	-
303	482903.49	1309514.06	Аналитический	2.50	-
304	482912.12	1309526.68	Картометрический	1.00	-
305	482891.86	1309542.30	Картометрический	1.00	-

1	2	3	4	5	6
306	482883.00	1309529.68	Картометрический	1.00	-
307	482821.53	1309576.79	Картометрический	1.00	-
308	482783.70	1309554.35	Картометрический	1.00	-
309	482735.99	1309584.32	Картометрический	1.00	-
310	482677.49	1309594.70	Картометрический	1.00	-
311	482514.81	1309692.03	Картометрический	1.00	-
312	482446.47	1309674.33	Картометрический	1.00	-
313	482375.05	1309705.74	Картометрический	1.00	-
314	482335.58	1309679.04	Картометрический	1.00	-
315	482319.24	1309626.32	Картометрический	1.00	-
316	482365.13	1309602.94	Картометрический	1.00	-
317	482313.92	1309526.12	Картометрический	1.00	-
318	482282.92	1309445.25	Картометрический	1.00	-
319	482637.40	1309271.38	Картометрический	1.00	-
320	482695.30	1309225.06	Картометрический	1.00	-
321	482648.80	1309135.88	Картометрический	1.00	-
322	482674.97	1309119.38	Картометрический	1.00	-
323	482723.34	1309203.46	Картометрический	1.00	-
324	482765.44	1309174.34	Картометрический	1.00	-
325	482844.96	1309085.37	Картометрический	1.00	-
326	482997.27	1308996.42	Картометрический	1.00	-
327	483095.40	1308985.86	Картометрический	1.00	-
328	483161.74	1308954.39	Картометрический	1.00	-
329	483100.30	1308847.80	Картометрический	1.00	-
330	483087.38	1308791.74	Картометрический	1.00	-
331	483088.50	1308690.08	Картометрический	1.00	-
332	483117.60	1308505.68	Картометрический	1.00	-
333	483102.71	1308453.38	Картометрический	1.00	-
334	483093.16	1308419.84	Картометрический	1.00	-
335	483102.34	1308354.69	Картометрический	1.00	-
336	483142.14	1308328.86	Картометрический	1.00	-
337	483120.02	1308286.26	Картометрический	1.00	-
338	482968.08	1308407.45	Картометрический	1.00	-
339	482813.03	1308169.13	Картометрический	1.00	-
340	482707.64	1307961.38	Картометрический	1.00	-
341	482622.13	1307788.80	Картометрический	1.00	-
342	482561.60	1307607.06	Картометрический	1.00	-
343	482624.38	1307576.68	Аналитический	0.30	-
344	482779.50	1307528.85	Аналитический	0.30	-
345	482857.85	1307504.68	Картометрический	1.00	-
346	482880.26	1307544.76	Картометрический	1.00	-
347	482984.42	1307508.18	Картометрический	1.00	-
348	483094.10	1307742.42	Картометрический	1.00	-
349	483129.98	1307810.36	Картометрический	1.00	-
350	483172.48	1307877.38	Картометрический	1.00	-
351	483217.57	1307937.63	Картометрический	1.00	-
352	483277.63	1308018.67	Картометрический	1.00	-

1	2	3	4	5	6
353	483342.26	1308097.50	Картометрический	1.00	-
354	483373.26	1308137.98	Картометрический	1.00	-
355	483391.96	1308167.03	Картометрический	1.00	-
356	483404.32	1308188.38	Картометрический	1.00	-
357	483426.30	1308219.81	Картометрический	1.00	-
358	483434.87	1308235.14	Картометрический	1.00	-
359	483447.59	1308257.88	Картометрический	1.00	-
360	483428.01	1308269.60	Картометрический	1.00	-
361	483393.93	1308289.68	Картометрический	1.00	-
362	483387.16	1308293.87	Картометрический	1.00	-
363	483391.11	1308298.56	Картометрический	1.00	-
364	483399.82	1308311.27	Картометрический	1.00	-
365	483404.99	1308318.22	Картометрический	1.00	-
366	483398.39	1308322.61	Картометрический	1.00	-
367	483412.82	1308342.71	Картометрический	1.00	-
368	483415.05	1308345.99	Картометрический	1.00	-
369	483393.78	1308362.31	Картометрический	1.00	-
370	483381.74	1308369.90	Картометрический	1.00	-
371	483364.63	1308342.88	Картометрический	1.00	-
372	483352.51	1308349.82	Картометрический	1.00	-
373	483334.59	1308324.30	Картометрический	1.00	-
374	483326.27	1308329.53	Картометрический	1.00	-
375	483301.98	1308322.64	Картометрический	1.00	-
376	483281.34	1308336.18	Картометрический	1.00	-
377	483331.77	1308407.07	Картометрический	1.00	-
378	483289.06	1308432.68	Картометрический	1.00	-
379	483257.46	1308451.62	Картометрический	1.00	-
380	483235.10	1308464.62	Картометрический	1.00	-
381	483308.27	1308585.77	Картометрический	1.00	-
382	483453.41	1308485.03	Картометрический	1.00	-
383	483384.98	1308382.58	Картометрический	1.00	-
384	483400.58	1308369.75	Картометрический	1.00	-
385	483434.24	1308344.73	Картометрический	1.00	-
386	483437.41	1308349.47	Картометрический	1.00	-
387	483468.47	1308328.36	Картометрический	1.00	-
388	483481.99	1308319.38	Картометрический	1.00	-
389	483492.34	1308337.86	Картометрический	1.00	-
390	483530.57	1308408.20	Картометрический	1.00	-
391	483540.16	1308425.76	Картометрический	1.00	-
392	483541.20	1308431.20	Картометрический	1.00	-
393	483539.07	1308434.67	Картометрический	1.00	-
394	483532.82	1308439.57	Картометрический	1.00	-
395	483536.63	1308446.59	Картометрический	1.00	-
396	483545.71	1308444.62	Картометрический	1.00	-
397	483549.45	1308450.38	Аналитический	0.10	-
398	483563.00	1308471.35	Аналитический	0.10	-
399	483565.67	1308474.01	Аналитический	0.10	-

1	2	3	4	5	6
400	483568.92	1308480.22	Картометрический	1.00	-
401	483571.99	1308479.15	Картометрический	1.00	-
402	483574.31	1308479.99	Картометрический	1.00	-
403	483576.35	1308481.79	Картометрический	1.00	-
404	483582.66	1308488.44	Картометрический	1.00	-
405	483611.57	1308525.28	Картометрический	1.00	-
406	483630.59	1308558.51	Картометрический	1.00	-
407	483631.46	1308562.48	Картометрический	1.00	-
408	483632.30	1308566.04	Картометрический	1.00	-
409	483631.63	1308569.53	Картометрический	1.00	-
410	483630.67	1308572.11	Картометрический	1.00	-
411	483627.69	1308574.77	Картометрический	1.00	-
412	483613.90	1308587.05	Картометрический	1.00	-
413	483621.33	1308597.14	Картометрический	1.00	-
414	483638.04	1308593.10	Картометрический	1.00	-
415	483640.92	1308593.43	Картометрический	1.00	-
416	483643.42	1308593.70	Картометрический	1.00	-
417	483644.59	1308595.06	Картометрический	1.00	-
418	483646.53	1308596.73	Картометрический	1.00	-
419	483655.23	1308609.01	Картометрический	1.00	-
420	483673.32	1308649.44	Картометрический	1.00	-
421	483676.20	1308654.93	Картометрический	1.00	-
422	483680.44	1308663.79	Картометрический	1.00	-
423	483695.98	1308696.21	Картометрический	1.00	-
424	483698.44	1308703.68	Картометрический	1.00	-
425	483699.08	1308707.61	Картометрический	1.00	-
426	483699.12	1308710.47	Картометрический	1.00	-
427	483697.74	1308714.23	Картометрический	1.00	-
428	483696.36	1308716.90	Картометрический	1.00	-
429	483691.97	1308723.59	Картометрический	1.00	-
430	483684.69	1308736.48	Картометрический	1.00	-
431	483694.90	1308744.50	Картометрический	1.00	-
432	483700.97	1308735.35	Картометрический	1.00	-
433	483703.75	1308732.83	Картометрический	1.00	-
434	483705.06	1308732.05	Картометрический	1.00	-
435	483706.38	1308731.58	Картометрический	1.00	-
436	483707.70	1308731.76	Картометрический	1.00	-
437	483709.37	1308732.25	Картометрический	1.00	-
438	483711.97	1308735.74	Картометрический	1.00	-
439	483723.58	1308758.84	Картометрический	1.00	-
440	483746.79	1308794.36	Картометрический	1.00	-
441	483766.41	1308815.42	Картометрический	1.00	-
271	483871.37	1308909.67	Аналитический	0.10	-

3. Сведения о характерных точках части (частей) границы объекта					
Обозначение характерных точек части границы	Координаты, м		Метод определения координат характерной точки	Средняя квадратическая погрешность положения характерной точки (Mt), м	Описание обозначения точки на местности (при наличии)
	X	Y			
1	2	3	4	5	6
Часть №					
-	-	-	-	-	-



- Grenze des Siedlungsgebietes
 - Lage der Grundstücke

0 100 200 m

Gemeindegrenze
 Gemeindegrenze
 Gemeindegrenze



Приложение № 4
к приказу департамента
архитектуры и градостроительства
Воронежской области
от 27.10.2022 № 45-01-04/1067

«ОПИСАНИЕ МЕСТОПОЛОЖЕНИЯ ГРАНИЦ

Общественно-деловая зона села Боево - ОД/1

(наименование объекта, местоположение границ которого описано
(далее - объект)

Раздел 1

Сведения об объекте

Сведения об объекте		
№ п/п	Характеристики объекта	Описание характеристик
1	2	3
1	Местоположение объекта	Воронежская область, Каширский муниципальный район, Боевское сельское поселение, село Боево
2	Площадь объекта \pm величина погрешности определения площади ($P \pm \text{Дельта } P$)	-
3	Иные характеристики объекта	-

Сведения о местоположении границ объекта					
1. Система координат: МСК - 36, зона 1					
2. Сведения о характерных точках границ объекта					
Обозначение характерных точек границ	Координаты, м		Метод определения координат характерной точки	Средняя квадратическая погрешность положения характерной точки (M _t), м	Описание обозначения точки на местности (при наличии)
	X	Y			
1	2	3	4	5	6
1	484840.50	1308040.60	Картометрический	5.00	-
2	484828.26	1308070.79	Картометрический	5.00	-
3	484828.67	1308095.68	Картометрический	5.00	-
4	484818.88	1308142.60	Картометрический	5.00	-
5	484759.75	1308136.07	Картометрический	5.00	-
6	484679.33	1308136.89	Картометрический	5.00	-
7	484757.22	1308087.11	Картометрический	5.00	-
1	484840.50	1308040.60	Картометрический	5.00	-
8	484895.29	1308185.11	Картометрический	5.00	-
9	484857.44	1308309.38	Картометрический	5.00	-
10	484814.76	1308297.02	Картометрический	5.00	-
11	484796.92	1308273.12	Картометрический	5.00	-
12	484712.29	1308263.70	Картометрический	5.00	-
13	484752.24	1308202.49	Аналитический	0.10	-
14	484750.84	1308189.81	Аналитический	0.10	-
15	484746.62	1308156.74	Аналитический	0.10	-
16	484788.00	1308154.38	Аналитический	0.10	-
17	484808.67	1308154.28	Аналитический	0.10	-
18	484848.11	1308160.64	Картометрический	5.00	-
8	484895.29	1308185.11	Картометрический	5.00	-
19	483553.69	1308250.52	Картометрический	5.00	-
20	483478.98	1308284.22	Картометрический	5.00	-
21	483438.53	1308209.67	Картометрический	5.00	-
22	483425.76	1308189.02	Картометрический	5.00	-
23	483425.77	1308189.01	Картометрический	5.00	-
24	483439.41	1308170.27	Картометрический	5.00	-
25	483477.52	1308159.18	Картометрический	5.00	-
26	483496.01	1308160.40	Картометрический	5.00	-
27	483509.67	1308177.04	Картометрический	5.00	-
28	483535.93	1308208.48	Картометрический	5.00	-
19	483553.69	1308250.52	Картометрический	5.00	-

1	2	3	4	5	6
29	483481.99	1308319.38	Картометрический	5.00	-
30	483468.47	1308328.36	Картометрический	5.00	-
31	483437.41	1308349.47	Картометрический	5.00	-
32	483434.24	1308344.73	Картометрический	5.00	-
33	483400.58	1308369.75	Картометрический	5.00	-
34	483384.98	1308382.58	Картометрический	5.00	-
35	483453.41	1308485.03	Картометрический	5.00	-
36	483308.27	1308585.77	Картометрический	5.00	-
37	483235.10	1308464.62	Картометрический	5.00	-
38	483257.46	1308451.62	Картометрический	5.00	-
39	483289.06	1308432.68	Картометрический	5.00	-
40	483331.77	1308407.07	Картометрический	5.00	-
41	483281.34	1308336.18	Картометрический	5.00	-
42	483301.98	1308322.64	Аналитический	0.10	-
43	483326.27	1308329.53	Аналитический	0.10	-
44	483334.59	1308324.30	Картометрический	5.00	-
45	483352.51	1308349.82	Картометрический	5.00	-
46	483364.63	1308342.88	Картометрический	5.00	-
47	483381.74	1308369.90	Картометрический	5.00	-
48	483393.78	1308362.31	Картометрический	5.00	-
49	483415.05	1308345.99	Картометрический	5.00	-
50	483412.82	1308342.71	Картометрический	5.00	-
51	483398.39	1308322.61	Картометрический	5.00	-
52	483404.99	1308318.22	Картометрический	5.00	-
53	483399.82	1308311.27	Картометрический	5.00	-
54	483391.11	1308298.56	Картометрический	5.00	-
55	483387.16	1308293.87	Картометрический	5.00	-
56	483393.93	1308289.68	Картометрический	5.00	-
57	483428.01	1308269.60	Картометрический	5.00	-
58	483447.59	1308257.88	Картометрический	5.00	-
29	483481.99	1308319.38	Картометрический	5.00	-

3. Сведения о характерных точках части (частей) границы объекта



Обозначение характерных точек части границы	Координаты, м		Метод определения координат характерной точки	Средняя квадратическая погрешность положения характерной точки (Mt), м	Описание обозначения точки на местности (при наличии)
	X	Y			
1	2	3	4	5	6
Часть №	-	-	-	-	-

Рисунок 4
План границей объекта



Масштаб 1:5000

Исполнение условных знаков и обозначений:

-  граница территориальной зоны
-  характеристика точки границы территориальной зоны

Руководитель БУДО «Исследовательско-проектный центр»
Гадюкин А.В. Шалякин Дата: 24.06.2022 г.
Место составления документа: рабочий кабинет, системного администратора границей объекта



Приложение № 5
к приказу департамента
архитектуры и градостроительства
Воронежской области
от 27.10.2022 № 45-01-04/1067

«ОПИСАНИЕ МЕСТОПОЛОЖЕНИЯ ГРАНИЦ

Зона сельскохозяйственного производства села Боево - СХ2/1

(наименование объекта, местоположение границ которого описано
(далее - объект)

Раздел 1

Сведения об объекте		
№ п/п	Характеристики объекта	Описание характеристик
1	2	3
1	Местоположение объекта	Воронежская область, Каширский муниципальный район, Боевское сельское поселение, село Боево
2	Площадь объекта \pm величина погрешности определения площади ($P \pm \text{Дельта } P$)	-
3	Иные характеристики объекта	-

Раздел 2

Сведения о местоположении границ объекта					
1. Система координат: МСК - 36, зона 1					
2. Сведения о характерных точках границ объекта					
Обозначение характерных точек границ	Координаты, м		Метод определения координат характерной точки	Средняя квадратическая погрешность положения характерной точки (М), м	Описание обозначения точки на местности (при наличии)
	X	Y			
1	2	3	4	5	6
1	483934.88	1307844.46	Картометрический	5.00	-
2	483664.11	1307933.24	Картометрический	5.00	-
3	483613.23	1307967.17	Картометрический	5.00	-
4	483524.83	1308015.54	Картометрический	5.00	-
5	483495.16	1308032.10	Картометрический	5.00	-
6	483486.33	1308040.06	Картометрический	5.00	-
7	483469.36	1308065.80	Картометрический	5.00	-
8	483461.26	1308086.97	Картометрический	5.00	-
9	483425.77	1308189.01	Аналитический	0.10	-
10	483425.76	1308189.02	Картометрический	5.00	-
11	483407.24	1308159.06	Картометрический	5.00	-
12	483386.77	1308128.77	Картометрический	5.00	-
13	483349.45	1308079.54	Картометрический	5.00	-
14	483268.93	1307976.82	Картометрический	5.00	-
15	483250.20	1307952.61	Картометрический	5.00	-
16	483246.91	1307947.60	Картометрический	5.00	-
17	483234.68	1307932.28	Картометрический	5.00	-
18	483228.24	1307924.06	Картометрический	5.00	-
19	483183.81	1307863.37	Картометрический	5.00	-
20	483171.41	1307841.31	Картометрический	5.00	-
21	483168.18	1307835.14	Картометрический	5.00	-
22	483144.76	1307800.55	Картометрический	5.00	-
23	483100.68	1307719.19	Картометрический	5.00	-
24	483031.84	1307568.02	Картометрический	5.00	-
25	483026.67	1307557.18	Картометрический	5.00	-
26	483001.37	1307502.22	Аналитический	0.50	-
27	483041.64	1307488.08	Картометрический	5.00	-
28	483061.63	1307517.11	Картометрический	5.00	-
29	483150.51	1307436.75	Картометрический	5.00	-
30	483187.01	1307422.28	Картометрический	5.00	-
31	483413.74	1307295.52	Картометрический	5.00	-
32	483413.67	1307295.26	Картометрический	5.00	-
33	483456.27	1307295.36	Картометрический	5.00	-

1	2	3	4	5	6
34	483517.66	1307335.14	Картометрический	5.00	-
35	483717.45	1307706.09	Картометрический	5.00	-
36	483806.97	1307756.27	Картометрический	5.00	-
37	483891.37	1307795.24	Картометрический	5.00	-
1	483934.88	1307844.46	Картометрический	5.00	-
38	484041.68	1309062.59	Аналитический	0.10	-
39	483904.46	1309166.75	Аналитический	0.10	-
40	483819.36	1309088.06	Аналитический	0.10	-
41	483733.59	1309008.75	Аналитический	0.10	-
42	483857.74	1308920.29	Аналитический	0.10	-
43	483871.37	1308909.67	Аналитический	0.10	-
44	483955.22	1308984.96	Аналитический	0.10	-
38	484041.68	1309062.59	Аналитический	0.10	-
45	484979.61	1309529.57	Картометрический	5.00	-
46	485006.17	1309577.66	Аналитический	0.30	-
47	485188.78	1309908.29	Аналитический	0.30	-
48	484991.06	1310005.04	Картометрический	5.00	-
49	485056.84	1310140.76	Картометрический	5.00	-
50	485059.30	1310165.22	Картометрический	5.00	-
51	485032.58	1310181.62	Картометрический	5.00	-
52	484902.82	1310244.46	Аналитический	0.30	-
53	484882.84	1310257.49	Аналитический	0.30	-
54	484841.52	1310284.45	Аналитический	0.30	-
55	484671.21	1310395.54	Аналитический	0.30	-
56	484646.57	1310461.82	Аналитический	0.30	-
57	484610.82	1310493.61	Аналитический	0.30	-
58	484519.72	1310566.62	Аналитический	0.30	-
59	484482.22	1310565.67	Аналитический	0.30	-
60	484380.76	1310409.01	Аналитический	0.30	-
61	484371.77	1310395.12	Аналитический	0.30	-
62	484231.30	1310178.22	Картометрический	5.00	-
63	484066.61	1309950.39	Аналитический	2.50	-
64	484334.86	1309799.40	Аналитический	2.50	-
65	484458.35	1309737.67	Аналитический	2.50	-
66	484556.90	1309683.98	Аналитический	2.50	-
67	484567.92	1309677.98	Картометрический	5.00	-
68	484633.93	1309781.92	Картометрический	5.00	-
69	484712.74	1309897.51	Картометрический	5.00	-
70	484807.44	1310044.99	Картометрический	5.00	-
71	484817.48	1310038.33	Картометрический	5.00	-
72	484823.64	1310035.75	Картометрический	5.00	-
73	484758.63	1309933.86	Картометрический	5.00	-
74	484773.60	1309923.40	Аналитический	0.10	-
75	484889.86	1309841.93	Аналитический	0.10	-
76	484856.78	1309786.45	Аналитический	0.10	-

1	2	3	4	5	6
77	484801.92	1309694.43	Картометрический	5.00	-
78	484775.58	1309652.10	Картометрический	5.00	-
45	484979.61	1309529.57	Картометрический	5.00	-
3. Сведения о характерных точках части (частей) границы объекта					
Обозначение характерных точек части границы	Координаты, м		Метод определения координат характерной точки	Средняя квадратическая погрешность положения характерной точки (M), м	Описание обозначения точки на местности (при наличии)
	X	Y			
1	2	3	4	5	6
Часть №					
-	-	-	-	-	-



1. Zona de amenajare a terenului
 2. Zona de amenajare a terenului
 3. Zona de amenajare a terenului

Planul nr. 1/2008

Proiectant: S.C. "Proiectarea și Amenajarea Terenurilor"
 Titular: S.C. "Proiectarea și Amenajarea Terenurilor"
 Adresa: Str. "18 Decembrie 1989" nr. 1, București
 Telefon: 0211 410 10 10
 E-mail: proiectant@proiectant.ro
 Web: www.proiectant.ro



Приложение № 6
к приказу департамента
архитектуры и градостроительства
Воронежской области
от 27.10.2022 № 45-01-04/1067

«ОПИСАНИЕ МЕСТОПОЛОЖЕНИЯ ГРАНИЦ
Зона улпц, дорог, инженерной и транспортной инфраструктуры за границами
населенного пункта - ИТГ

(наименование объекта, местоположение границ которого описано
(далее - объект)

Раздел 1

Сведения об объекте		
№ п/п	Характеристики объекта	Описание характеристик
1	2	3
1	Местоположение объекта	Воронежская область, Каширский муниципальный район, Боевское сельское поселение
2	Площадь объекта ± величина погрешности определения площади ($P \pm \Delta P$)	-
3	Иные характеристики объекта	-

Сведения о местоположении границ объекта					
1. Система координат: -					
2. Сведения о характерных точках границ объекта					
Обозначение характерных точек границ	Координаты, м		Метод определения координат характерной точки	Средняя квадратическая погрешность положения характерной точки (Mf), м	Описание обозначения точки на местности (при наличии)
	X	Y			
1	2	3	4	5	6
-	-	-	-	-	-
3. Сведения о характерных точках части (частей) границы объекта					
Обозначение характерных точек части границы	Координаты, м		Метод определения координат характерной точки	Средняя квадратическая погрешность положения характерной точки (Mf), м	Описание обозначения точки на местности (при наличии)
	X	Y			
1	2	3	4	5	6
Часть №					
-	-	-	-	-	-

Сведения о местоположении измененных (уточненных) границ объекта

1. Система координат: МСК - 36, зона 1

2. Сведения о характерных точках границ объекта

Обозначение характерных точек границ	Существующие координаты, м		Измененные (уточненные) координаты, м		Метод определения координат характерной точки	Средняя квадратическая погрешность положения характерной точки (Мт), м	Описание обозначения точки на местности (при наличии)
	X	Y	X	Y			
1	2	3	4	5	6	7	8
1	486332.19	1306944.84	-	-	Аналитический	0.50	-
2	486334.11	1306955.61	-	-	Аналитический	0.50	-
3	485589.95	1306909.54	-	-	Аналитический	0.50	-
4	485585.08	1306909.54	-	-	Аналитический	0.50	-
5	485581.10	1306910.34	-	-	Аналитический	0.50	-
6	485577.36	1306912.55	-	-	Аналитический	0.50	-
7	485574.68	1306917.26	-	-	Аналитический	0.50	-
8	485569.86	1306930.27	-	-	Аналитический	0.50	-
9	485557.70	1306930.27	-	-	Аналитический	0.50	-
10	485554.96	1306918.19	-	-	Аналитический	0.50	-
11	485552.97	1306913.52	-	-	Аналитический	0.50	-
12	485548.50	1306910.54	-	-	Аналитический	0.50	-
13	485532.79	1306906.76	-	-	Аналитический	0.50	-
14	485165.28	1306880.36	-	-	Аналитический	0.50	-
15	485044.70	1306872.97	-	-	Аналитический	0.50	-
16	484923.62	1306861.13	-	-	Аналитический	0.50	-
17	484465.64	1306847.51	-	-	Аналитический	0.50	-
18	483969.85	1306819.23	-	-	Аналитический	0.50	-
19	483906.32	1306816.18	-	-	Аналитический	0.50	-
20	483358.92	1306786.51	-	-	Аналитический	0.50	-
21	483029.13	1306767.72	-	-	Аналитический	0.50	-
22	482823.61	1306756.52	-	-	Аналитический	0.50	-
23	482832.41	1306746.69	-	-	Аналитический	0.50	-
24	482840.71	1306737.42	-	-	Аналитический	0.50	-
25	483034.90	1306749.46	-	-	Аналитический	0.50	-
26	483367.97	1306766.43	-	-	Аналитический	0.50	-
27	483899.53	1306797.67	-	-	Аналитический	0.50	-
28	483920.58	1306792.41	-	-	Аналитический	0.50	-
29	483934.07	1306792.01	-	-	Аналитический	0.50	-
30	483937.22	1306798.35	-	-	Аналитический	0.50	-
31	483939.58	1306798.58	-	-	Аналитический	0.50	-
32	483944.47	1306796.37	-	-	Аналитический	0.50	-
33	483947.07	1306789.48	-	-	Аналитический	0.50	-
34	483956.85	1306789.49	-	-	Аналитический	0.50	-
35	483958.89	1306797.93	-	-	Аналитический	0.50	-

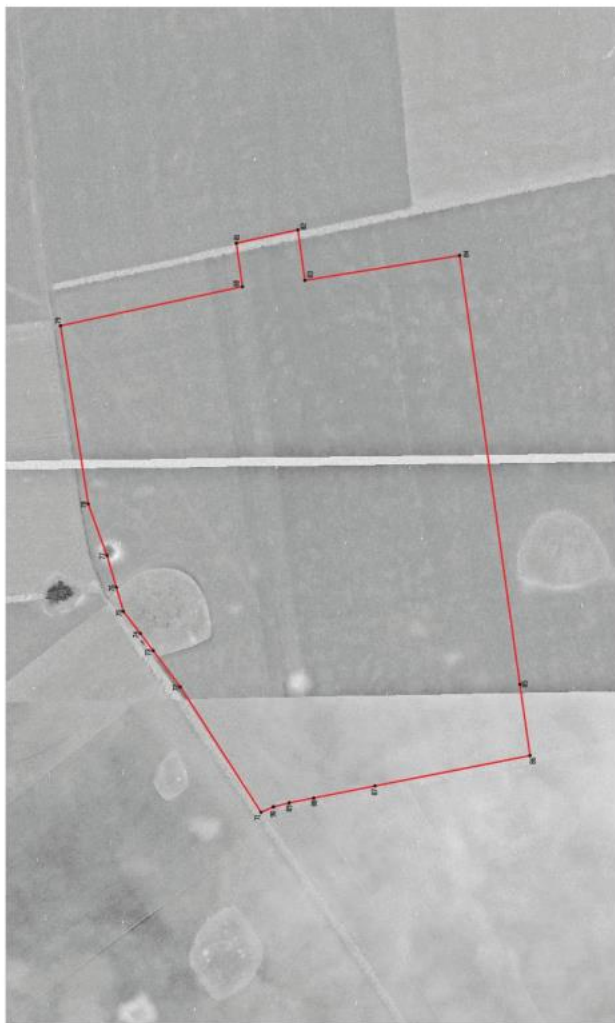
1	2	3	4	5	6	7	8
36	483963.09	1306798.73	-	-	Аналитический	0.50	-
37	484466.75	1306828.41	-	-	Аналитический	0.50	-
38	484926.50	1306844.99	-	-	Аналитический	0.50	-
39	485081.80	1306855.78	-	-	Аналитический	0.50	-
40	485073.61	1306873.56	-	-	Аналитический	0.50	-
41	485463.40	1306894.40	-	-	Аналитический	0.50	-
1	486332.19	1306944.84	-	-	Аналитический	0.50	-
42	482654.18	1306764.35	-	-	Аналитический	0.50	-
43	482714.31	1306886.17	-	-	Аналитический	0.50	-
44	482761.85	1306982.46	-	-	Аналитический	0.50	-
45	482992.28	1307482.47	-	-	Аналитический	0.50	-
46	483001.37	1307502.22	-	-	Аналитический	0.50	-
47	482984.42	1307508.18	-	-	Аналитический	0.50	-
48	482975.40	1307488.93	-	-	Аналитический	0.50	-
49	482753.93	1307017.00	-	-	Аналитический	0.50	-
50	482746.92	1307002.06	-	-	Аналитический	0.50	-
51	482742.42	1306998.33	-	-	Аналитический	0.50	-
52	482738.92	1306997.44	-	-	Аналитический	0.50	-
53	482735.38	1306997.06	-	-	Аналитический	0.50	-
54	482723.67	1307000.27	-	-	Аналитический	0.50	-
55	482713.07	1306985.59	-	-	Аналитический	0.50	-
56	482718.82	1306978.28	-	-	Аналитический	0.50	-
57	482721.92	1306973.68	-	-	Аналитический	0.50	-
58	482723.93	1306969.23	-	-	Аналитический	0.50	-
59	482725.26	1306965.53	-	-	Аналитический	0.50	-
60	482725.05	1306959.32	-	-	Аналитический	0.50	-
61	482722.11	1306948.45	-	-	Аналитический	0.50	-
62	-	-	482697.18	1306897.64	Аналитический	0.50	-
63	482631.73	1306764.10	-	-	Аналитический	0.50	-
42	482654.18	1306764.35	-	-	Аналитический	0.50	-
64	484585.90	1309668.18	-	-	Картометрический	5.00	-
65	484567.92	1309677.98	-	-	Картометрический	5.00	-
66	484377.00	1309377.32	-	-	Картометрический	5.00	-
67	484345.57	1309336.92	-	-	Картометрический	5.00	-
68	484348.01	1309335.92	-	-	Картометрический	5.00	-
69	484383.82	1309359.27	-	-	Картометрический	5.00	-
70	484423.54	1309416.90	-	-	Картометрический	5.00	-
64	484585.90	1309668.18	-	-	Картометрический	5.00	-
71	489155.13	1314857.33	-	-	Картометрический	5.00	-
72	489356.72	1315171.08	-	-	Картометрический	5.00	-
73	489425.04	1315262.15	-	-	Аналитический	2.50	-
74	489457.24	1315305.08	-	-	Аналитический	2.50	-
75	489499.33	1315360.34	-	-	Аналитический	2.50	-
76	489517.19	1315420.89	-	-	Аналитический	2.50	-
77	489540.59	1315500.25	-	-	Аналитический	0.30	-



Plan 1/100



План границ участка
Лист № 2



Масштаб 1:5000

Источником сведений о земле и объектах:

— являются государственная кадастровая база;

— сведения о земле, полученные из государственной кадастровой базы;

№ 2

Руководитель БУЗСО «Брянский проектный центр»

Павлов С.А., И.О.И. Павлова Д.И. № 21, от 04.07.2022 г.

Место хранения: архив БУЗСО «Брянский проектный центр», отдел кадастровых работ и землеустройства



Приложение № 7
к приказу департамента
архитектуры и градостроительства
Воронежской области
от 27.10.2022 № 45-01-04/1067

«ОПИСАНИЕ МЕСТОПОЛОЖЕНИЯ ГРАНИЦ

Зона садоводства и огородничества за границами населенного пункта – СО1

(наименование объекта, местоположение границ которого описано
(далее - объект)

Раздел 1

Сведения об объекте

Сведения об объекте		
№ п/п	Характеристики объекта	Описание характеристик
1	2	3
1	Местоположение объекта	Воронежская область, Каширский муниципальный район, Боевское сельское поселение
2	Площадь объекта \pm величина погрешности определения площади ($P \pm \Delta P$)	-
3	Иные характеристики объекта	-

Сведения о местоположении границ объекта					
1. Система координат: -					
2. Сведения о характерных точках границ объекта					
Обозначение характерных точек границ	Координаты, м		Метод определения координат характерной точки	Средняя квадратическая погрешность положения характерной точки (Mf), м	Описание обозначения точки на местности (при наличии)
	X	Y			
1	2	3	4	5	6
-	-	-	-	-	-
3. Сведения о характерных точках части (частей) границы объекта					
Обозначение характерных точек части границы	Координаты, м		Метод определения координат характерной точки	Средняя квадратическая погрешность положения характерной точки (Mf), м	Описание обозначения точки на местности (при наличии)
	X	Y			
1	2	3	4	5	6
Часть №					
-	-	-	-	-	-

Сведения о местоположении измененных (уточненных) границ объекта							
1. Система координат: МСК - 36, зона 1							
2. Сведения о характерных точках границ объекта							
Обозначение характерных точек границ	Существующие координаты, м		Измененные (уточненные) координаты, м		Метод определения координат характерной точки	Средняя квадратическая погрешность положения характерной точки (Мт), м	Описание обозначения точки на местности (при наличии)
	X	Y	X	Y			
1	2	3	4	5	6	7	8
1	485115.73	1305866.54	-	-	Аналитический	0.30	-
2	485140.94	1305893.74	-	-	Аналитический	0.30	-
3	485158.27	1305916.41	-	-	Аналитический	0.30	-
4	485165.20	1305929.99	-	-	Аналитический	0.30	-
5	485182.80	1305972.73	-	-	Аналитический	0.30	-
6	485214.27	1306065.61	-	-	Аналитический	0.30	-
7	485209.24	1306154.71	-	-	Аналитический	0.30	-
8	485208.85	1306159.67	-	-	Аналитический	0.30	-
9	485205.04	1306239.80	-	-	Аналитический	0.30	-
10	485204.18	1306245.77	-	-	Аналитический	0.30	-
11	485194.63	1306324.83	-	-	Аналитический	0.30	-
12	485193.78	1306330.58	-	-	Аналитический	0.30	-
13	485172.54	1306328.50	-	-	Аналитический	0.30	-
14	485168.05	1306415.20	-	-	Аналитический	0.30	-
15	485172.61	1306424.09	-	-	Аналитический	0.30	-
16	485187.99	1306494.49	-	-	Аналитический	0.30	-
17	485189.02	1306501.41	-	-	Аналитический	0.30	-
18	485187.19	1306543.14	-	-	Аналитический	0.30	-
19	485168.91	1306582.04	-	-	Аналитический	0.30	-
20	485165.00	1306590.37	-	-	Аналитический	0.30	-
21	485117.36	1306667.16	-	-	Аналитический	0.30	-
22	485114.38	1306672.71	-	-	Аналитический	0.30	-
23	485041.50	1306747.13	-	-	Аналитический	0.30	-
24	485017.39	1306754.95	-	-	Аналитический	0.30	-
25	484993.21	1306788.56	-	-	Аналитический	0.30	-
26	484980.05	1306824.35	-	-	Аналитический	0.30	-
27	484973.64	1306836.23	-	-	Аналитический	0.30	-
28	484972.95	1306846.36	-	-	Аналитический	0.30	-
29	-	-	484882.31	1306841.46	Картометрический	5.00	-
30	-	-	484762.26	1306834.99	Картометрический	5.00	-
31	-	-	484669.07	1306829.88	Картометрический	5.00	-
32	-	-	484561.40	1306824.09	Картометрический	5.00	-
33	-	-	484429.61	1306816.80	Аналитический	0.30	-
34	-	-	484429.67	1306815.95	Картометрический	5.00	-
35	483956.85	1306789.49	-	-	Аналитический	0.50	-

Рисунг 4
План границ объекта



Масштаб 1:5000

- Пояснение условных знаков и обозначений:
- границы территориальной зоны
 - территории с оспариваемой территориальной зоной

Государственный БУВФ «Национально-географический центр»
 Подпись: _____ И.С.Ю.В. Плещинская Дата: « 26 » июня 2022 г.
 Место подписания: город Якутск, Якутская область, государственное учреждение «Национально-географический центр Якутской области»

