



Правовое управление правительства
Воронежской области

ЗАРЕГИСТРИРОВАНО

« 01 » 09 2022.

Регистрационный номер № 908

**Управление по охране объектов культурного наследия
Воронежской области**

П Р И К А З

18 августа 2022 г.

№ 71-01-07/331

Воронеж

О включении выявленного объекта культурного наследия в единый государственный реестр объектов культурного наследия (памятников истории и культуры) народов Российской Федерации в качестве объекта культурного наследия регионального значения «Ландшафтно-археологический комплекс «Вантит»

В соответствии со статьями 3.1, 5.1, 9.2, 18 Федерального закона от 25.06.2002 «Об объектах культурного наследия (памятниках истории и культуры) народов Российской Федерации», пунктом 3.1.6 Положения об управлении по охране объектов культурного наследия Воронежской области, утвержденного постановлением правительства Воронежской области от 13.04.2015 № 275, на основании акта, составленного по результатам государственной историко-культурной экспертизы,

п р и к а з ы в а ю:

1. Включить в единый государственный реестр объектов культурного наследия (памятников истории и культуры) народов Российской Федерации (далее - реестр) в качестве объекта культурного наследия регионального значения «Ландшафтно-археологический комплекс «Вантит», эпоха бронзы (III-II тыс. до н.э.), ранний железный век (VIII век до н.э. – IV век н.э.), славянский период и древнерусское время (VIII – XII вв. н.э.), 1942-1943 годы, расположенный по адресу: Воронежская область, городской округ

город Воронеж, северная окраина, определив вид объекта культурного наследия - достопримечательное место.

2. Утвердить границы территории объекта культурного наследия регионального значения – достопримечательного места «Ландшафтно-археологический комплекс «Вантит», расположенного по адресу: Воронежская область, городской округ город Воронеж, северная окраина, согласно приложению к настоящему приказу.

3. Начальнику отдела государственной охраны управления (Шевченко) обеспечить:

3.1. Направление в Министерство культуры Российской Федерации заявления о регистрации в реестре объекта культурного наследия регионального значения - достопримечательного места «Ландшафтно-археологический комплекс «Вантит» в срок, не превышающий одного месяца со дня вступления в силу настоящего приказа.

3.2. Направление в орган регистрации прав копии приказа, а также сведений, содержащих графическое описание местоположения границ территории объекта культурного наследия - достопримечательного места «Ландшафтно-археологический комплекс «Вантит», с перечнем координат характерных точек этих границ в системе координат, установленной для ведения Единого государственного реестра недвижимости, в срок, не превышающий пяти рабочих дней со дня вступления в силу настоящего приказа.

3.3. Уведомление лиц, являющихся собственниками или иными законными владельцами объекта, указанного в пункте 1 настоящего приказа, о включении объекта культурного наследия в реестр в срок, не превышающий трех рабочих дней со дня вступления в силу настоящего приказа.

4. Исключить из Перечня выявленных объектов культурного наследия

Воронежской области объект «Достопримечательное место «Вантит» (Воронежская область, правый берег воронежского водохранилища, от санатория им. Горького до участка автомагистрали М4 – объездная вокруг г. Воронеж).

5. Контроль за исполнением настоящего приказа возложить на заместителя руководителя Ивкович М.М.

Руководитель управления

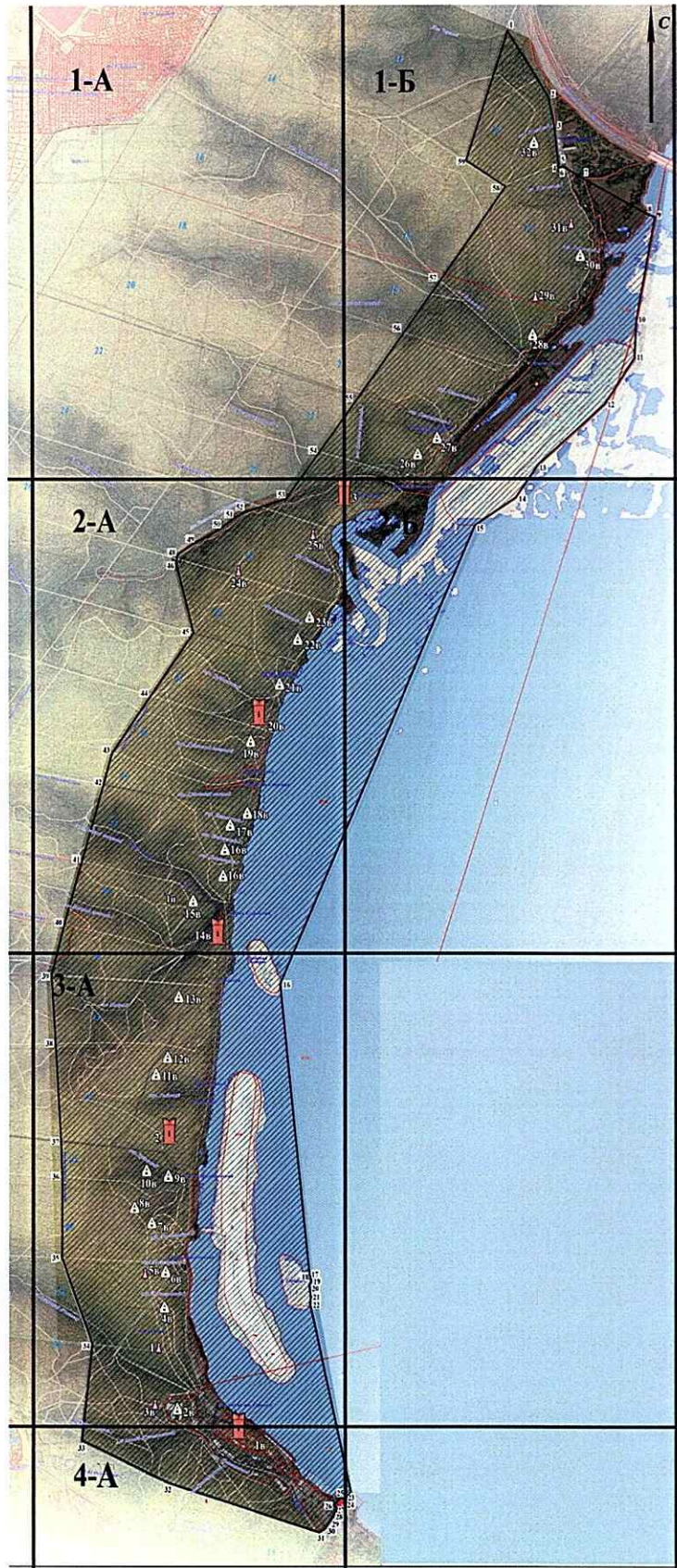


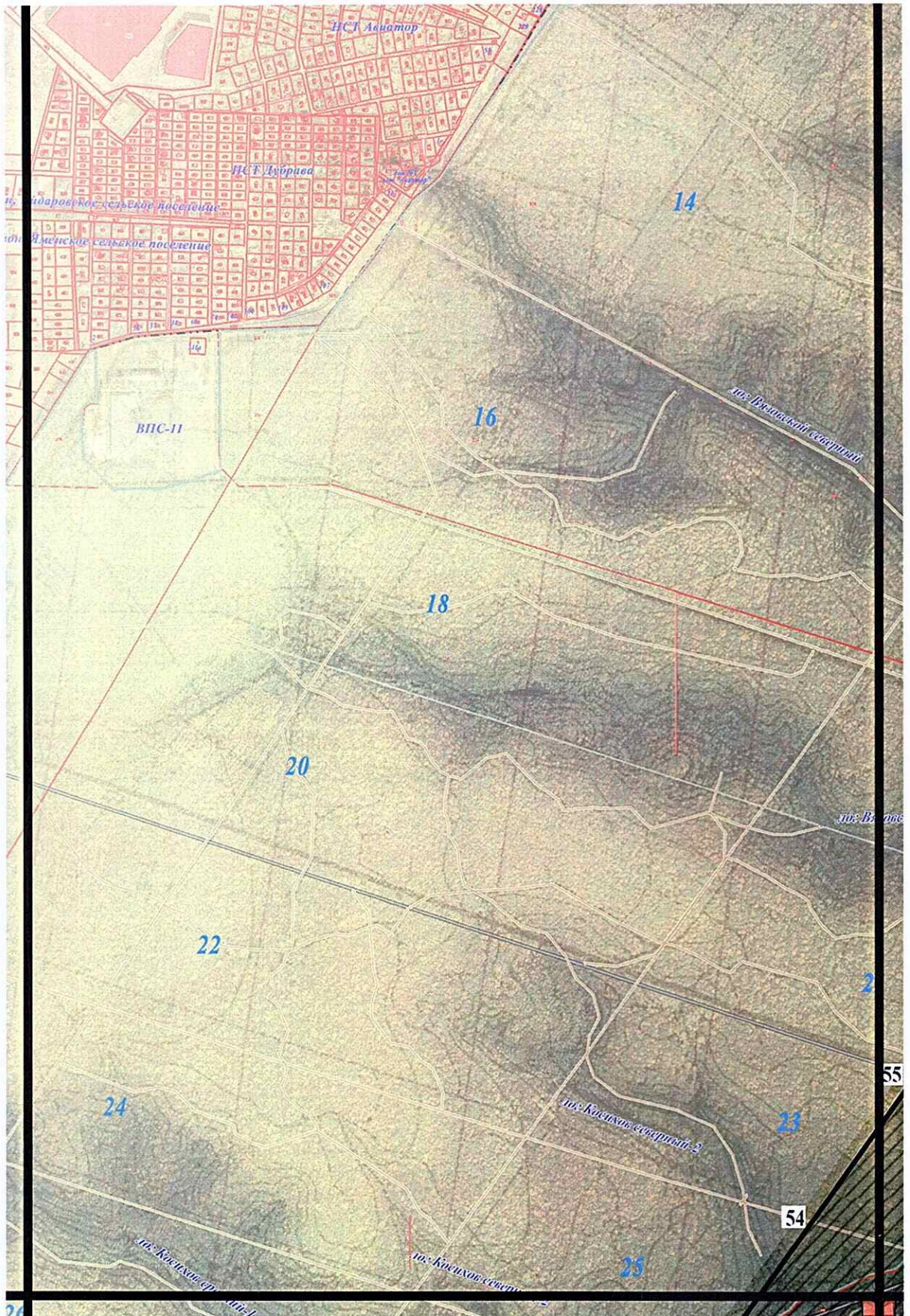
Н.А. Гарашкин

УТВЕРЖДЕНЫ
приказом управления по охране
объектов культурного наследия
Воронежской области
от 18.08.2022 № 71-01-07/331

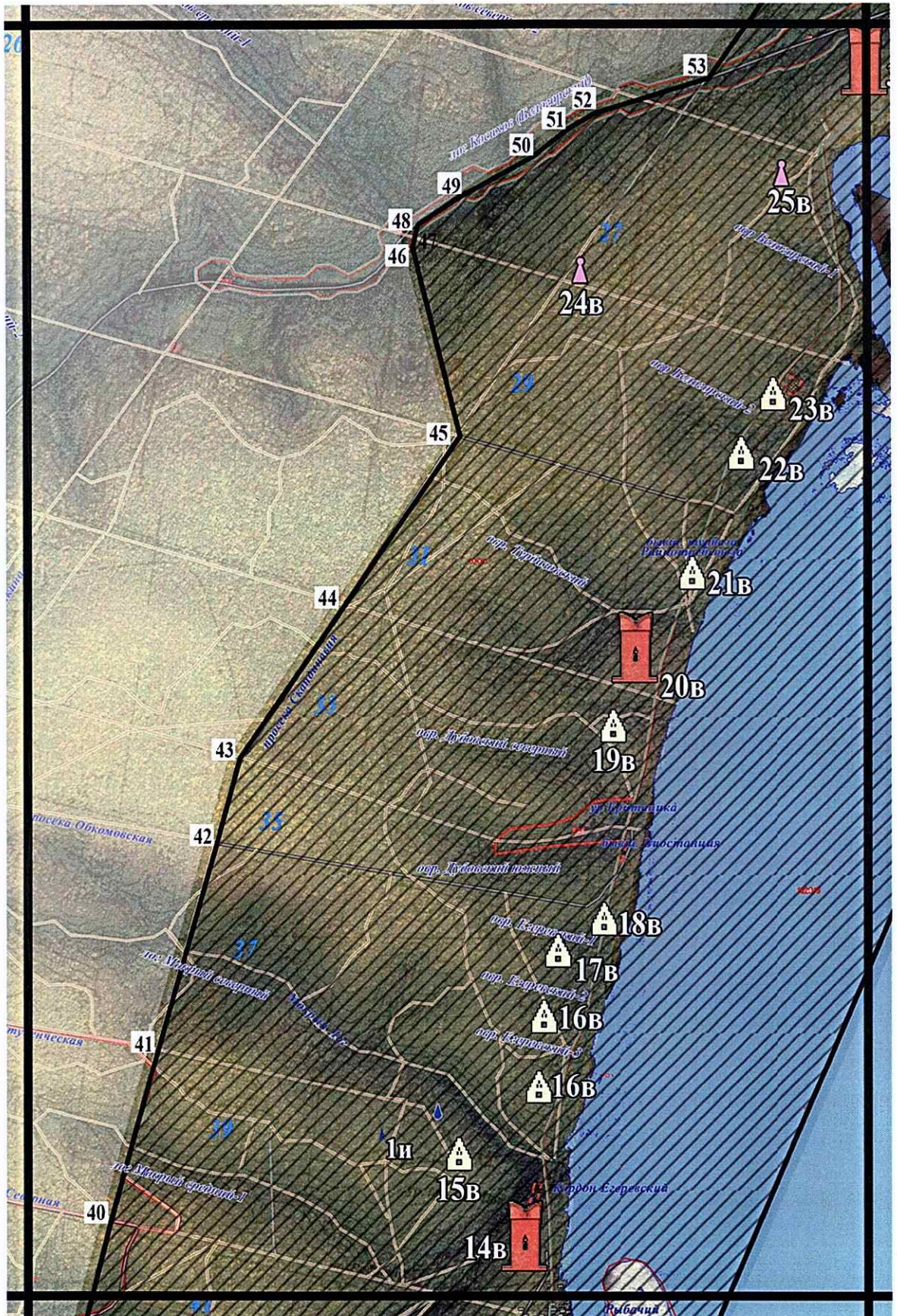
**Границы территории объекта культурного наследия
регионального значения - достопримечательного места «Ландшафтно-
археологический комплекс «Вантит», расположенного по адресу:
Воронежская область, городской округ город Воронеж, северная окраина**

- 1. Графическое описание местоположения границ территории
объекта культурного наследия**

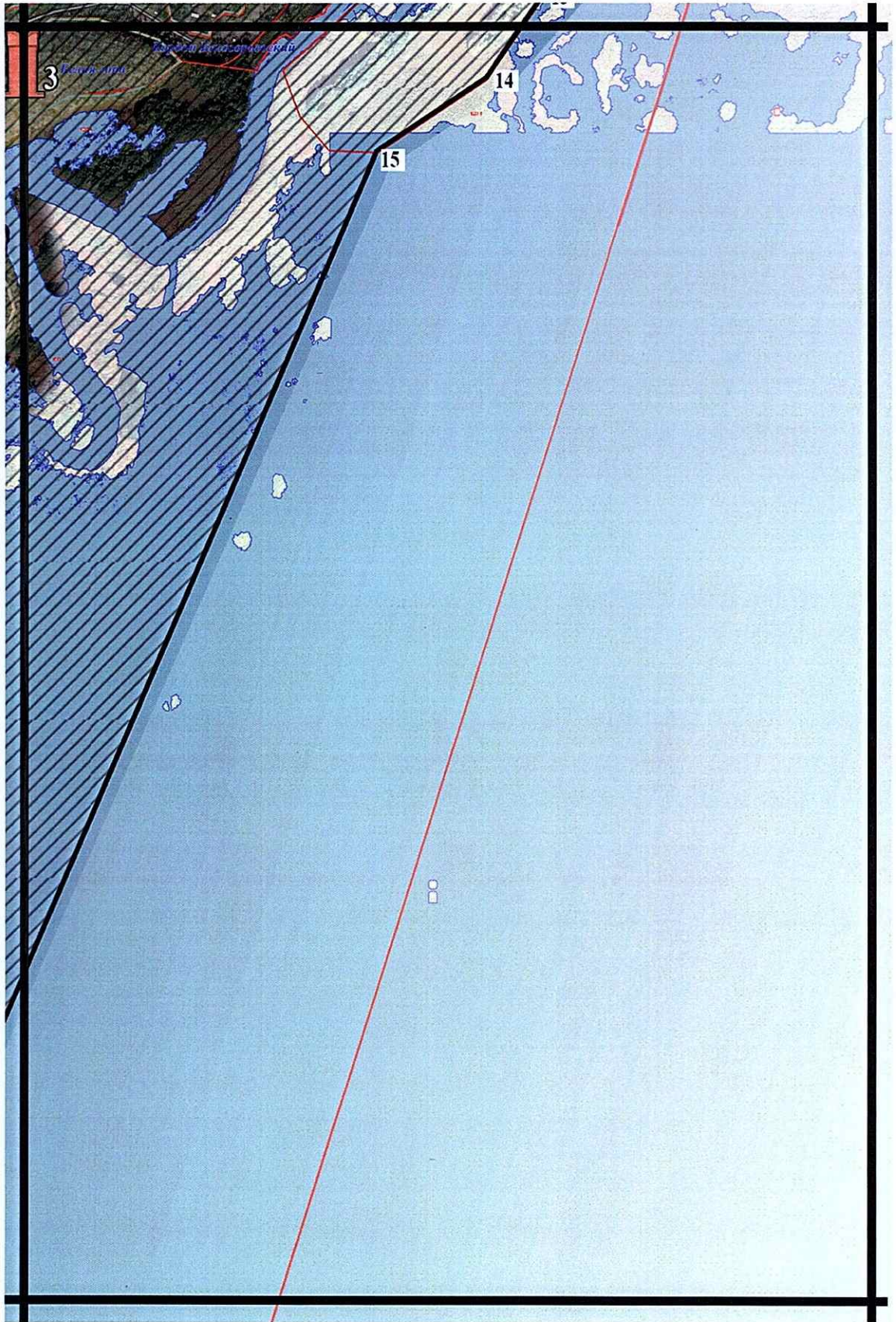


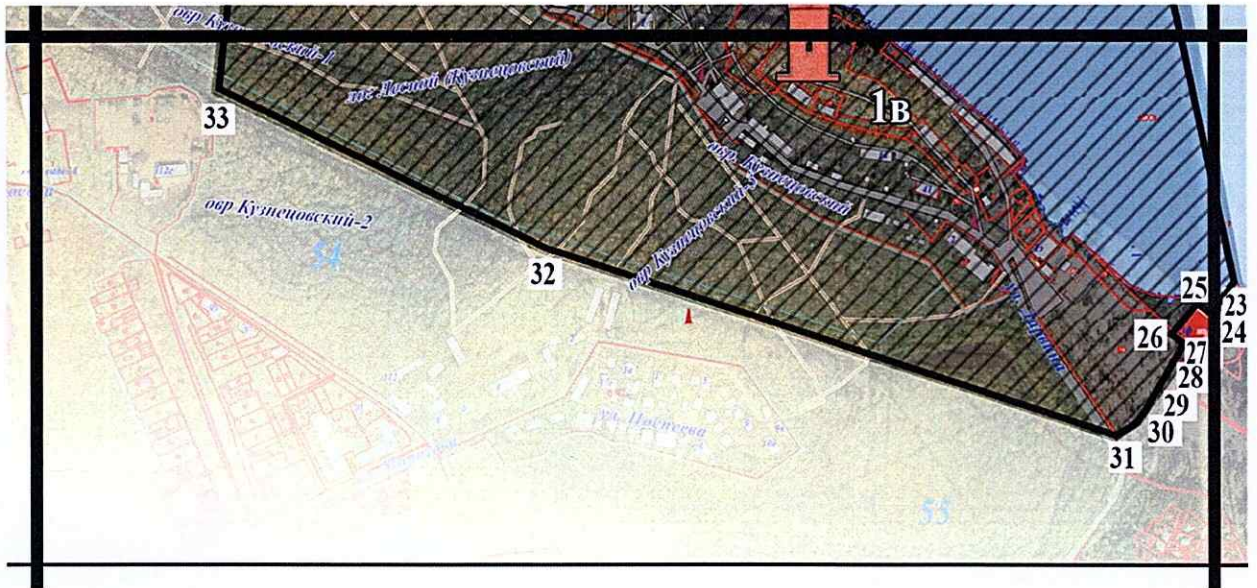


Лист 1А



Лист 2А





Лист 4А

Условные обозначения:

Объекты культурного наследия, расположенные на территории объекта культурного наследия регионального значения - достопримечательного места «Ландшафтно-археологический комплекс «Ваптит», Российская Федерация, Воронежская область, городской округ город Воронеж, северная окраина.

Федерального значения

1. «Курганная группа "Лысая гора" (13 насыпей)»;
2. «Древнеславянское городище»;
3. «Городище «Белая гора»»;

Выявленные объекты культурного наследия

- 1в. «Кузнецовское городище»;
- 2в. «Поселение на территории сан. им. М. Горького»;
- 3в. «Кузнецовский могильник»;
- 4в. «Поселение Лысогорское-1»;
- 5в. «II Лысогорский могильник»;
- 6в. «Поселение Лысогорское-3»;
- 7в. «Поселение Лысогорское-2»;
- 8в. «Поселение Лысогорское-4»;
- 9в. «Поселение Лысогорское-5»;
- 10в. «Поселение Лысогорское-6»;
- 11в. «Поселение Михайловский кордон-2»;
- 12в. «Поселение Рыбачий-1»;
- 13в. «Поселение Рыбачий-2»;
- 14в. «Городище «Егеревский кордон»»;
- 15в. «Поселение Егеревский кордон-3»;
- 16в. «Поселение Егеревский кордон-4»;
- 17в. «Поселение Егеревский кордон-2»;
- 18в. «Поселение Егеревский кордон-1»;
- 19в. «Поселение Белогорское-9»;
- 20в. «II Белогорское городище»;
- 21в. «Поселение Белогорское-8»;
- 22в. «Поселение Белогорское-7»;
- 23в. «Поселение Белогорское-10»;
- 24в. «IV Белогорский могильник»;
- 25в. «I Белогорский могильник»;
- 26в. «Поселение Белогорское-6»;
- 27в. «Поселение Белогорское-5»;
- 28в. «Поселение Белогорское-4»;
- 29в. «II Белогорский могильник»;
- 30в. «Поселение Белогорское-3»;
- 31в. «III Белогорский могильник»;
- 32в. «Поселение Белогорское-2».

Исторически ценный мемориальный объект

- И. могила военного врача М.М. Плутахиной

Условные обозначения:**Объекты археологического наследия:**

Городище




Поселение



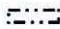
Могильник


Территория объекта культурного наследия регионального значения - достопримечательное место «Ландшафтно-археологический комплекс «Вантит»

 Граница территории объекта культурного наследия регионального значения - достопримечательное место «Ландшафтно-археологический комплекс «Вантит»

- 13 Характерные точки границ территории объекта культурного наследия регионального значения - достопримечательное место «Ландшафтно-археологический комплекс «Вантит»

Иные границы


 Границы городского округа города Воронеж

 Кадастровые границы участков и кварталов, включенных в ЕГРН

Природные территории и ландшафтные образования:

 Лес


 Водохранилище.


 Родники, ручьи


Дорожная инфраструктура

ул. Дарвина Наименование улиц, просек, урочищ

53 Нумерация лесных кварталов

 Нумерация зданий по кадастровому плану

 Современные улицы, переулки, дороги, просеки в т.ч. с твердым покрытием

 Дороги, просеки, тропиочная сеть, с природным покрытием

2. Координаты характерных точек границ объекта культурного наследия

| № характерной точки | Координаты точек в местной системе координат, м Система координат МСК-36 | |
|---------------------|---|------------|
| | X | Y |
| 1 | 528597.28 | 1303193.14 |
| 2 | 528213.17 | 1303440.39 |
| 3 | 528034.31 | 1303477.75 |
| 4 | 527818.72 | 1303501.30 |
| 5 | 527829.06 | 1303526.20 |
| 6 | 527816.88 | 1303539.32 |
| 7 | 527752.58 | 1303645.46 |
| 8 | 527545.79 | 1304013.01 |
| 9 | 527527.57 | 1304060.07 |
| 10 | 526956.83 | 1303959.63 |
| 11 | 526731.70 | 1303950.36 |
| 12 | 526465.72 | 1303779.98 |
| 13 | 526111.71 | 1303391.89 |
| 14 | 525922.40 | 1303263.16 |
| 15 | 525765.27 | 1303032.20 |
| 16 | 523129.11 | 1301926.26 |
| 17 | 521487.69 | 1302107.52 |
| 18 | 521475.70 | 1302115.10 |
| 19 | 521439.50 | 1302125.08 |
| 20 | 521421.33 | 1302113.12 |
| 21 | 521344.31 | 1302122.98 |
| 22 | 521308.68 | 1302117.74 |
| 23 | 520233.93 | 1302363.99 |
| 24 | 520180.47 | 1302321.00 |
| 25 | 520193.34 | 1302304.21 |
| 26 | 520158.19 | 1302279.67 |
| 27 | 520147.06 | 1302292.88 |
| 28 | 520118.80 | 1302274.15 |
| 29 | 520036.98 | 1302227.40 |
| 30 | 520017.51 | 1302211.08 |
| 31 | 519999.02 | 1302184.56 |

| | | |
|----|-----------|------------|
| 32 | 520280.40 | 1301264.86 |
| 33 | 520512.73 | 1300783.62 |
| 34 | 521066.96 | 1300852.26 |
| 35 | 521569.82 | 1300688.92 |
| 36 | 522034.13 | 1300669.96 |
| 37 | 522272.71 | 1300658.03 |
| 38 | 522799.42 | 1300616.74 |
| 39 | 523182.99 | 1300604.20 |
| 40 | 523457.23 | 1300652.32 |
| 41 | 523820.99 | 1300764.42 |
| 42 | 524264.83 | 1300890.25 |
| 43 | 524447.85 | 1300961.17 |
| 44 | 524800.18 | 1301144.20 |
| 45 | 525166.23 | 1301340.95 |
| 46 | 525545.49 | 1301299.73 |
| 47 | 525565.04 | 1301305.05 |
| 48 | 525582.29 | 1301308.16 |
| 49 | 525652.14 | 1301402.47 |
| 50 | 525700.94 | 1301514.31 |
| 51 | 525737.55 | 1301565.15 |
| 52 | 525785.34 | 1301627.18 |
| 53 | 525860.58 | 1301782.75 |
| 54 | 526212.40 | 1302041.53 |
| 55 | 526497.10 | 1302265.23 |
| 56 | 526863.15 | 1302533.66 |
| 57 | 527201.75 | 1302812.27 |
| 58 | 527699.99 | 1303200.69 |
| 59 | 527863.69 | 1302936.32 |