



Правовое управление правительства
Воронежской области

ЗАРЕГИСТРИРОВАНО

« 15 » 07 2022.

Регистрационный номер № 229

**Управление по охране объектов культурного наследия
Воронежской области**

П Р И К А З

27 июня 2022 г.

№ 71-01-07/277

Воронеж

О внесении изменений в приказ управления по охране объектов культурного наследия Воронежской области от 29.04.2019 № 71-01-07/115

В соответствии со ст. 34.1 Федерального закона от 25.06.2002 № 73-ФЗ «Об объектах культурного наследия (памятниках истории и культуры) народов Российской Федерации», Законом Воронежской области от 05.05.2015 № 46-ОЗ «Об особенностях правового регулирования отношений, связанных с сохранением, использованием, популяризацией и государственной охраной объектов культурного наследия на территории Воронежской области», Положением об управлении по охране объектов культурного наследия Воронежской области, утвержденным постановлением правительства Воронежской области от 13.04.2015 № 275, в целях государственной охраны объектов культурного наследия (памятников истории и культуры)

п р и к а з ы в а ю:

1. Внести в графическое описание местоположения границ (с перечнем координат характерных точек этих границ) защитных зон объектов культурного наследия, расположенных на территории Воронежской области, утвержденное приказом управления по охране объектов культурного наследия Воронежской области от 29.04.2019 № 71-01-07/115 «Об утверждении графического описания местоположения границ (с перечнем

координат характерных точек этих границ) защитных зон объектов культурного наследия, расположенных на территории Воронежской области» (в редакции приказа управления по охране объектов культурного наследия Воронежской области от 29.10.2020 № 71-01-07/517), следующие изменения:







1.1. Дополнить новыми пунктами 51-55 следующего содержания:

«51. Объект культурного наследия «Дом жилой», Воронежская область, г. Борисоглебск, ул. Народная, 64

51.1. Графическое описание местоположения границ защитной зоны



Условные обозначения:

-  - защитная зона
-  - территория объекта культурного наследия
-  1, 2 - характерная точка границ защитной зоны
-  :61 - кадастровый номер земельного участка
-  - граница земельного участка, включенная в ЕГРН
-  - граница кадастрового квартала

51.2. Перечень координат характерных точек границ защитной зоны

Наименование характерных точек	Координаты характерных точек в МСК-36		Мера линий, м	Дирекцион ный угол
	X	Y		
Внутренний контур				
1	479989,98	2291727,25	25,45	086°50'47"
2	479991,38	2291752,66	2,56	177°05'35"
3	479988,82	2291752,79	16,91	177°09'10"
4	479971,93	2291753,63	2,74	177°54'35"
5	479969,19	2291753,73	25,25	267°30'13"
6	479968,09	2291728,50	21,93	356°43'54"
Внешний контур				
7	480081,21	2291685,63	6,96	355°28'07"
8	480088,15	2291685,08	19,5	265°01'44"
9	480086,46	2291665,65	4,65	174°56'22"
10	480081,83	2291666,06	14,12	265°00'14"
11	480080,60	2291651,99	22,21	175°16'22"
12	480058,47	2291653,82	25,91	216°03'06"
13	480037,52	2291638,57	43,68	195°39'32"
14	479995,46	2291626,78	46,01	176°44'09"
15	479949,52	2291629,40	42,62	156°55'04"
16	479910,31	2291646,11	29,44	136°17'38"
17	479889,03	2291666,45	16,44	175°27'54"
18	479872,64	2291667,75	26,56	088°16'27"
19	479873,44	2291694,30	22,18	105°33'31"
20	479867,49	2291715,67	53,7	087°07'43"
21	479870,18	2291769,30	32,45	071°47'38"
22	479880,32	2291800,13	34,32	052°44'34"
23	479901,10	2291827,45	32,34	033°19'53"
24	479928,12	2291845,22	4,87	086°35'07"
25	479928,41	2291850,08	10,42	355°32'32"
26	479938,80	2291849,27	22,81	012°11'47"
27	479961,10	2291854,09	49	356°52'36"
28	480010,03	2291851,42	46,16	335°21'21"
29	480051,99	2291832,17	38,21	313°43'01"
30	480078,40	2291804,55	9,62	354°45'06"
31	480087,98	2291803,67	18,03	264°44'53"
32	480086,33	2291785,72	26,52	281°34'22"

33	480091,65	2291759,74	48,83	267°14'29"
34	480089,30	2291710,97	26,6	252°17'38"

52.2. Перечень координат характерных точек границ защитной зоны

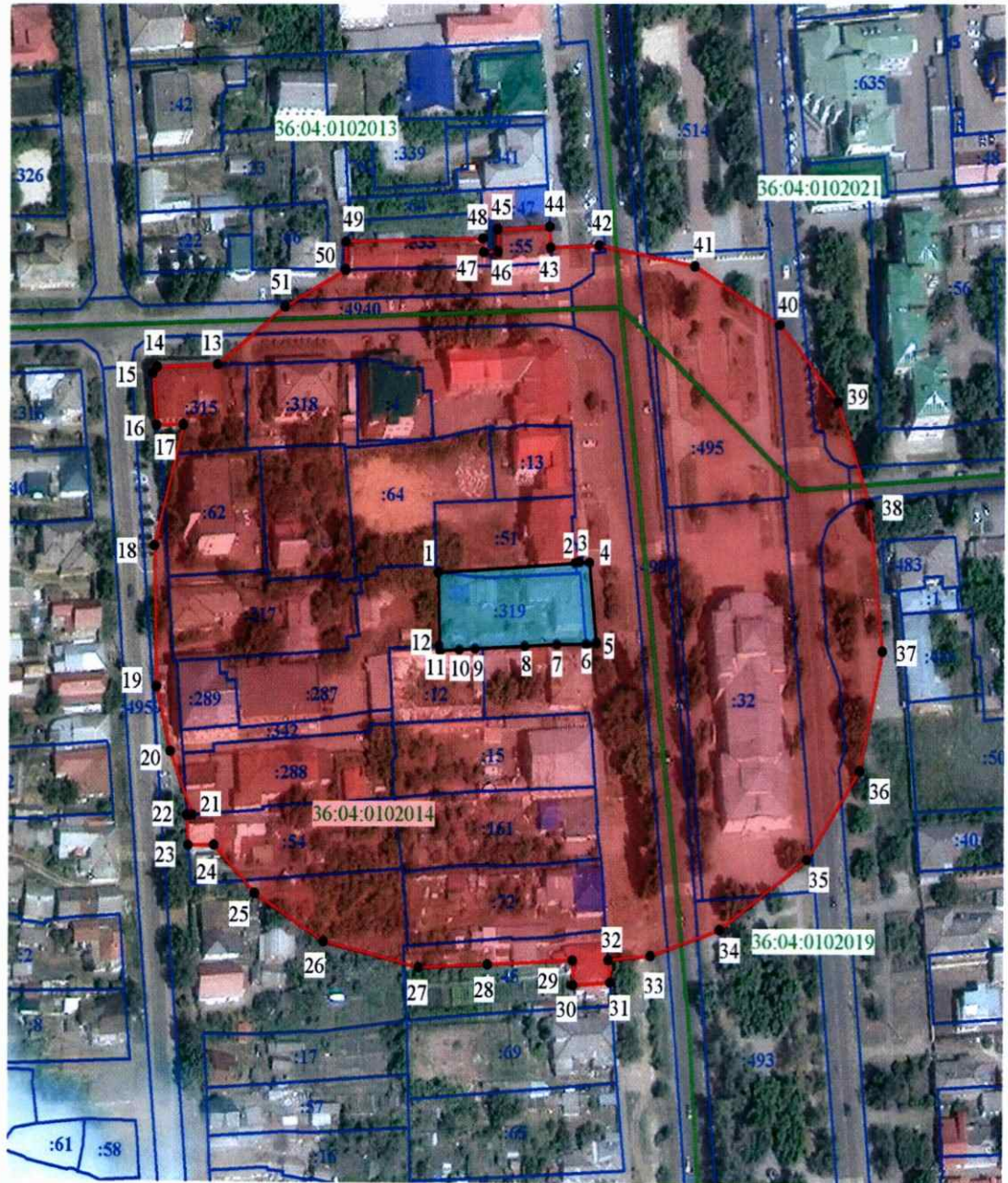
Наименование характерных точек	Координаты характерных точек в МСК-36		Мера линий, м	Дирекцион ный угол
	X	Y		
Внутренний контур				
1	480 007.80	2 291 949.44	20.96	086°57'51"
2	480 008.91	2 291 970.37	19.25	174°47'02"
3	479 989.74	2 291 972.12	4.03	173°44'18"
4	479 985.73	2 291 972.56	12.62	172°40'20"
5	479 973.21	2 291 974.17	5.18	172°54'09"
6	479 968.07	2 291 974.81	3.94	179°07'39"
7	479 964.13	2 291 974.87	1.5	269°14'10"
8	479 964.11	2 291 973.37	7.4	271°28'15"
9	479 964.30	2 291 965.97	18.46	269°02'17"
10	479 963.99	2 291 947.51	8.42	265°30'08"
11	479 963.33	2 291 939.12	1.4	326°39'01"
12	479 964.50	2 291 938.35	2.47	354°53'22"
13	479 966.96	2 291 938.13	3.58	352°37'01"
14	479 970.51	2 291 937.67	2.56	358°26'01"
15	479 973.07	2 291 937.60	2.1	092°10'54"
16	479 972.99	2 291 939.70	2.79	355°28'31"
17	479 975.77	2 291 939.48	5.22	085°29'30"
18	479 976.18	2 291 944.68	1.21	079°31'33"
19	479 976.40	2 291 945.87	3.29	046°06'32"
20	479 978.68	2 291 948.24	1.17	041°52'40"
21	479 979.55	2 291 949.02	2.42	035°15'47"
22	479 981.53	2 291 950.42	2.97	015°01'06"
23	479 984.40	2 291 951.19	23.47	355°43'23"
Внешний контур				
24	480 043.32	2 291 855.97	12.24	197°17'43"
25	480 031.63	2 291 852.33	10.93	191°01'20"
26	480 020.90	2 291 850.24	8.75	204°16'53"
27	480 012.92	2 291 846.64	12.56	199°26'42"
28	480 001.08	2 291 842.46	7.15	195°05'11"
29	479 994.18	2 291 840.60	14.98	268°46'34"
30	479 993.86	2 291 825.62	14.99	178°12'11"
31	479 978.88	2 291 826.09	6.62	088°00'37"
32	479 979.11	2 291 832.71	8.61	178°24'12"

33	479 970.50	2 291 832.95	4.39	087°54'46"
34	479 970.66	2 291 837.34	5.86	175°12'14"
35	479 964.82	2 291 837.83	2.06	174°58'55"
36	479 962.77	2 291 838.01	3.62	270°00'00"
37	479 962.77	2 291 834.39	15.79	179°09'56"
38	479 946.98	2 291 834.62	5.25	088°54'32"
39	479 947.08	2 291 839.87	4.63	167°38'45"
40	479 942.56	2 291 840.86	5.92	270°00'00"
41	479 942.56	2 291 834.94	15.32	177°36'23"
42	479 927.25	2 291 835.58	10.01	088°51'19"
43	479 927.45	2 291 845.59	4.44	158°27'44"
44	479 923.32	2 291 847.22	10.49	152°39'12"
45	479 914.00	2 291 852.04	10.15	147°06'31"
46	479 905.48	2 291 857.55	8.75	142°08'53"
47	479 898.57	2 291 862.92	10.5	136°37'16"
48	479 890.94	2 291 870.13	8.75	131°06'21"
49	479 885.19	2 291 876.72	8.75	126°07'25"
50	479 880.03	2 291 883.79	12.24	120°06'17"
51	479 873.89	2 291 894.38	10.5	113°30'50"
52	479 869.70	2 291 904.01	13.99	106°34'11"
53	479 865.71	2 291 917.42	17.48	097°29'42"
54	479 863.43	2 291 934.75	8.74	090°00'00"
55	479 863.43	2 291 943.49	13.67	085°43'13"
56	479 864.45	2 291 957.12	6.65	091°07'12"
57	479 864.32	2 291 963.77	29.45	180°07'00"
58	479 834.87	2 291 963.71	13.17	090°18'16"
59	479 834.80	2 291 976.88	29.4	359°49'29"
60	479 864.20	2 291 976.79	2.46	089°18'05"
61	479 864.23	2 291 979.25	10.49	084°28'27"
62	479 865.24	2 291 989.69	12.25	077°59'01"
63	479 867.79	2 292 001.67	12.24	070°55'43"
64	479 871.79	2 292 013.24	12.25	063°56'14"
65	479 877.17	2 292 024.24	12.24	056°55'59"
66	479 883.85	2 292 034.50	12.24	049°52'15"
67	479 891.74	2 292 043.86	10.5	043°22'44"
68	479 899.37	2 292 051.07	15.74	035°49'17"
69	479 912.13	2 292 060.28	7.37	089°41'21"
70	479 912.17	2 292 067.65	2.96	359°25'10"
71	479 915.13	2 292 067.62	4.45	089°36'49"
72	479 915.16	2 292 072.07	8.93	359°48'27"







73	479 924.09	2 292 072.04	4.64	270°00'00"
74	479 924.09	2 292 067.40	2.08	359°26'57"
75	479 926.17	2 292 067.38	12.24	018°49'11"
76	479 937.76	2 292 071.33	12.24	011°47'15"
77	479 949.74	2 292 073.83	14.87	004°07'36"
78	479 964.57	2 292 074.90	12.23	358°30'04"
79	479 976.80	2 292 074.58	13.52	352°05'30"
80	479 990.19	2 292 072.72	11.4	353°27'16"
81	480 001.52	2 292 071.42	8.77	353°07'34"
82	480 010.23	2 292 070.37	10.49	356°13'46"
83	480 020.70	2 292 069.68	17.48	348°12'52"
84	480 037.81	2 292 066.11	19.23	337°41'22"
85	480 055.60	2 292 058.81	33.01	355°03'53"
86	480 088.49	2 292 055.97	13.29	269°16'02"
87	480 088.32	2 292 042.68	10.38	177°37'32"
88	480 077.95	2 292 043.11	4.16	311°23'36"
89	480 080.70	2 292 039.99	14.65	309°36'01"
90	480 090.04	2 292 028.70	3.87	357°29'05"
91	480 093.91	2 292 028.53	6.45	270°47'58"
92	480 094.00	2 292 022.08	10.83	300°28'25"
93	480 099.49	2 292 012.75	17.48	290°04'22"
94	480 105.49	2 291 996.33	13.99	281°02'42"
95	480 108.17	2 291 982.60	17.48	271°59'59"
96	480 108.78	2 291 965.13	12.23	265°07'25"
97	480 107.74	2 291 952.94	13.99	267°59'33"
98	480 107.25	2 291 938.96	19.22	258°26'40"
99	480 103.40	2 291 920.13	17.48	247°57'18"
100	480 096.84	2 291 903.93	19.23	237°24'03"
101	480 086.48	2 291 887.73	9.28	240°20'22"
102	480 081.89	2 291 879.67	6.23	357°03'18"
103	480 088.11	2 291 879.35	7.9	267°10'13"
104	480 087.72	2 291 871.46	14.03	177°32'58"
105	480 073.70	2 291 872.06	8.21	206°33'54"
106	480 066.36	2 291 868.39	12.24	212°21'10"
107	480 056.02	2 291 861.84	13.99	204°48'24"

53. Объект культурного наследия «Дом жилой», Воронежская область, г. Борисоглебск, ул. Свободы, 189

53.1. Графическое описание местоположения границ защитной зоны



Условные обозначения:

-  - защитная зона
-  - территория объекта культурного наследия
-  1, 2 - характерная точка границ защитной зоны
-  :319 - кадастровый номер земельного участка
-  - граница земельного участка, включенная в ЕГРН
-  - граница кадастрового квартала

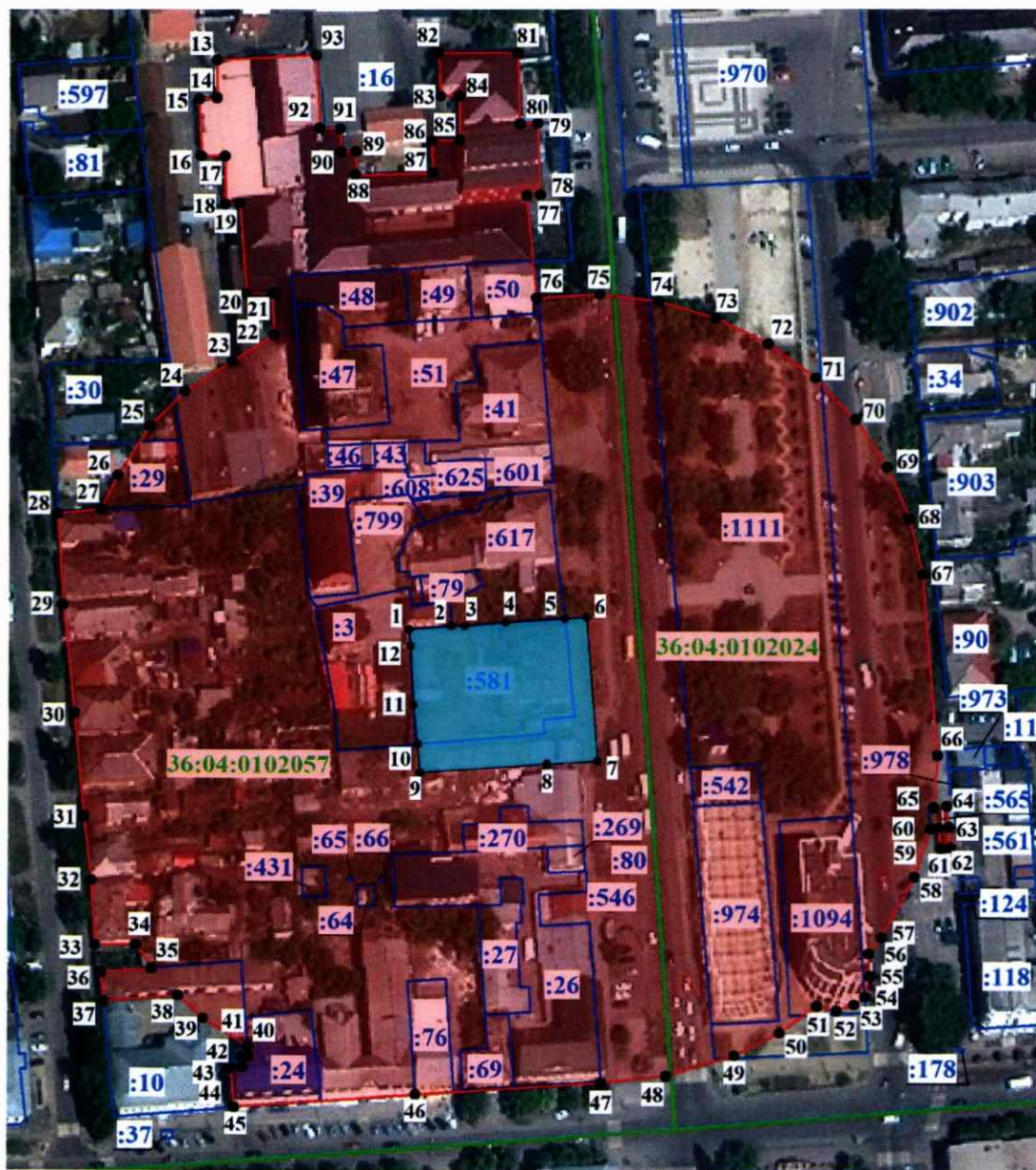
53.2. Перечень координат характерных точек границ защитной зоны

Наименование характерных точек	Координаты характерных точек в МСК-36		Мера линий, м	Дирекцион ный угол
	X	Y		
Внутренний контур				
1	479956,43	2291247,42	48,35	086°17'18"
2	479959,56	2291295,67	1,51	087°20'45"
3	479959,63	2291297,18	3,35	088°27'40"
4	479959,72	2291300,53	25,26	174°39'43"
5	479934,57	2291302,88	3,44	265°19'59"
6	479934,29	2291299,45	10,26	269°06'24"
7	479934,13	2291289,19	11,27	267°15'16"
8	479933,59	2291277,93	17,59	267°13'49"
9	479932,74	2291260,36	5,5	267°17'19"
10	479932,48	2291254,87	6,81	267°13'18"
11	479932,15	2291248,07	1,57	345°36'34"
12	479933,67	2291247,68	22,76	359°20'44"
Внешний контур				
13	480021,93	2291169,30	21,07	267°59'15"
14	480021,19	2291148,24	2,64	215°44'23"
15	480019,05	2291146,70	16,42	175°23'24"
16	480002,68	2291148,02	9,38	088°21'04"
17	480002,95	2291157,40	39,52	194°46'42"
18	479964,74	2291147,32	44,38	178°47'57"
19	479920,37	2291148,25	20,84	166°39'26"
20	479900,09	2291153,06	21,58	158°48'36"
21	479879,97	2291160,86	1,75	266°24'12"
22	479879,86	2291159,11	9,53	177°03'13"
23	479870,34	2291159,60	8,92	089°06'03"
24	479870,48	2291168,52	20,95	136°59'32"
25	479855,16	2291182,81	28,78	121°43'06"
26	479840,03	2291207,29	34,62	103°44'07"
27	479831,81	2291240,92	24,24	087°32'28"
28	479832,85	2291265,14	29,99	087°24'03"
29	479834,21	2291295,10	7,74	177°55'32"
30	479826,48	2291295,38	12,97	086°03'56"
31	479827,37	2291308,32	7,08	355°03'17"
32	479834,42	2291307,71	14,75	084°30'49"







33	479835,83	2291322,39	25,66	071°06'22"
34	479844,14	2291346,67	37,71	053°52'40"
35	479866,37	2291377,13	33,74	033°13'59"
36	479894,59	2291395,62	38,56	011°49'22"
37	479932,33	2291403,52	46,2	354°07'27"
38	479978,29	2291398,79	34,04	340°47'16"
39	480010,43	2291387,59	31,95	319°58'35"
40	480034,90	2291367,04	35	301°54'36"
41	480053,40	2291337,33	34,34	280°49'32"
42	480059,85	2291303,60	16,9	267°45'44"
43	480059,19	2291286,71	6,66	356°23'10"
44	480065,84	2291286,29	18,45	267°36'27"
45	480065,07	2291267,86	7,09	178°03'41"
46	480057,98	2291268,10	5,05	266°15'14"
47	480057,65	2291263,06	4,45	355°44'58"
48	480062,09	2291262,73	48,31	268°53'49"
49	480061,16	2291214,43	8,96	180°34'32"
50	480052,20	2291214,34	24,25	241°11'03"
51	480040,51	2291193,09	30,19	232°00'37"

**54. Объект культурного наследия «Дом купца А.В. Беднова»,
Воронежская область, г. Борисоглебск, ул. Свободы, 219**

54.1. Графическое описание местоположения границ защитной зоны



Условные обозначения:

-  - защитная зона
-  - территория объекта культурного наследия
-  1, 2 - характерная точка границ защитной зоны
-  :581 - кадастровый номер земельного участка
-  - граница земельного участка, включенная в ЕГРН
-  - граница кадастрового квартала

54.2. Перечень координат характерных точек границ защитной зоны

Наименование характерных точек	Координаты характерных точек в МСК-36		Мера линий, м	Дирекцион ный угол
	X	Y		
Внутренний контур				
1	480515.58	2291203.87	12.60	084°59'27"
2	480516.68	2291216.42	3.92	091°01'23"
3	480516.61	2291220.34	12.28	084°12'21"
4	480517.85	2291232.56	17.52	086°29'57"
5	480518.92	2291250.05	6.42	085°15'58"
6	480519.45	2291256.45	44.64	175°36'22"
7	480474.94	2291259.87	15.19	266°31'38"
8	480474.02	2291244.71	37.56	265°49'00"
9	480471.28	2291207.25	8.88	354°38'10"
10	480480.12	2291206.42	12.16	354°22'59"
11	480492.22	2291205.23	18.25	356°57'09"
12	480510.44	2291204.26	5.15	355°39'39"
Внешний контур				
13	480692.12	2291146.96	11.73	180°00'00"
14	480680.39	2291146.96	5.29	266°38'24"
15	480680.08	2291141.68	17.72	178°05'31"
16	480662.37	2291142.27	6.91	091°04'40"
17	480662.24	2291149.18	14.89	179°34'36"
18	480647.35	2291149.29	4.32	084°09'27"
19	480647.79	2291153.59	28.43	175°54'21"
20	480619.43	2291155.62	7.44	088°32'14"
21	480619.62	2291163.06	12.94	177°28'33"
22	480606.69	2291163.63	14.82	236°08'18"
23	480598.43	2291151.32	16.66	235°47'08"
24	480589.06	2291137.54	14.97	223°48'32"
25	480578.26	2291127.18	17.93	211°28'25"
26	480562.97	2291117.82	11.62	204°46'43"
27	480552.42	2291112.95	12.85	263°47'16"
28	480551.03	2291100.18	28.24	176°37'48"
29	480522.84	2291101.84	33.61	174°08'31"
30	480489.41	2291105.27	32.28	174°44'17"
31	480457.27	2291108.23	20.00	174°06'56"
32	480437.38	2291110.28	20.39	176°29'06"

33	480417.03	2291111.53	11.95	089°19'44"
34	480417.17	2291123.48	8.71	147°11'09"
35	480409.85	2291128.20	14.98	265°01'13"
36	480408.55	2291113.28	9.12	174°54'08"
37	480399.47	2291114.09	22.01	084°42'32"
38	480401.50	2291136.01	10.23	134°12'27"
39	480394.37	2291143.34	15.73	122°57'46"
40	480385.81	2291156.54	3.23	175°54'52"
41	480382.59	2291156.77	2.00	264°49'54"
42	480382.41	2291154.78	3.10	174°38'18"
43	480379.32	2291155.07	3.41	265°17'32"
44	480379.04	2291151.67	12.16	175°45'24"
45	480366.91	2291152.57	53.80	085°32'39"
46	480371.09	2291206.21	55.19	086°04'22"
47	480374.87	2291261.27	19.19	083°26'44"
48	480377.06	2291280.33	21.19	072°06'44"
49	480383.57	2291300.50	14.97	061°44'27"
50	480390.66	2291313.69	13.72	052°27'43"
51	480399.02	2291324.57	5.95	104°35'48"
52	480397.52	2291330.33	5.53	070°01'33"
53	480399.41	2291335.53	4.15	050°51'57"
54	480402.03	2291338.75	6.43	012°06'48"
55	480408.32	2291340.10	7.01	358°07'15"
56	480415.33	2291339.87	6.26	037°00'59"
57	480420.33	2291343.64	21.19	027°01'28"
58	480439.21	2291353.27	15.89	017°05'22"
59	480454.40	2291357.94	2.50	085°10'45"
60	480454.61	2291360.43	6.50	175°08'55"
61	480448.13	2291360.98	3.00	085°01'49"
62	480448.39	2291363.97	6.50	355°08'55"
63	480454.87	2291363.42	6.50	355°03'39"
64	480461.35	2291362.86	3.94	265°03'20"
65	480461.01	2291358.93	16.11	004°07'43"
66	480477.08	2291360.09	55.94	355°20'43"
67	480532.84	2291355.55	17.46	347°17'36"
68	480549.87	2291351.71	17.47	337°16'00"
69	480565.98	2291344.96	17.47	327°14'49"
70	480580.67	2291335.51	17.47	317°14'59"
71	480593.50	2291323.65	17.46	307°13'28"
72	480604.06	2291309.75	17.47	297°10'52"

73	480612.04	2291294.21	17.47	287°10'48"
74	480617.20	2291277.52	17.47	277°10'11"
75	480619.38	2291260.19	18.76	266°19'56"
76	480618.18	2291241.47	32.06	354°39'59"
77	480650.10	2291238.49	4.01	086°08'18"
78	480650.37	2291242.49	22.26	358°04'10"
79	480672.62	2291241.74	5.21	267°54'41"
80	480672.43	2291236.53	21.88	358°17'51"
81	480694.30	2291235.88	23.54	270°00'00"
82	480694.30	2291212.34	13.30	177°37'49"
83	480681.01	2291212.89	5.78	090°11'54"
84	480680.99	2291218.67	13.59	180°25'18"
85	480667.40	2291218.57	8.28	268°45'17"
86	480667.22	2291210.29	10.05	178°24'15"
87	480657.17	2291210.57	22.72	268°21'38"
88	480656.52	2291187.86	7.35	000°00'00"
89	480663.87	2291187.86	4.37	268°41'21"
90	480663.77	2291183.49	7.17	358°28'55"
91	480670.94	2291183.30	6.14	271°46'21"
92	480671.13	2291177.16	22.54	357°24'24"
93	480693.65	2291176.14	29.22	266°59'55"

55.2. Перечень координат характерных точек границ защитной зоны

Наименование характерных точек	Координаты характерных точек в МСК-36		Мера линий, м	Дирекцион ный угол
	X	Y		
Внутренний контур				
1	479 529.33	2 293 070.69	46,41	175°46'19"
2	479 483.05	2 293 074.11	39,38	264°01'43"
3	479 478.95	2 293 034.95	5,42	175°07'52"
4	479 473.55	2 293 035.41	15,8	261°43'31"
5	479 471.28	2 293 019.78	54,56	355°55'23"
6	479 525.70	2 293 015.90	0,52	086°12'18"
7	479 525.73	2 293 016.42	54,39	086°12'18"
Внешний контур				
8	479 585.01	2 292 934.28	15,68	265°41'53"
9	479 583.83	2 292 918.65	11,23	176°38'01"
10	479 572.62	2 292 919.31	7,5	087°45'31"
11	479 572.91	2 292 926.80	30,62	198°45'01"
12	479 543.92	2 292 916.96	27,36	179°54'45"
13	479 516.55	2 292 917.00	37,81	173°59'28"
14	479 478.95	2 292 920.96	30,97	172°02'33"
15	479 448.28	2 292 925.25	28,5	163°52'21"
16	479 420.91	2 292 933.16	13,54	266°51'32"
17	479 420.17	2 292 919.64	18,05	175°28'28"
18	479 402.18	2 292 921.06	25,17	086°35'07"
19	479 403.68	2 292 946.19	30,39	129°01'02"
20	479 384.55	2 292 969.80	27,29	111°51'56"
21	479 374.38	2 292 995.13	32,22	095°14'02"
22	479 371.44	2 293 027.21	47,93	174°49'49"
23	479 323.71	2 293 031.53	20,21	084°50'02"
24	479 325.53	2 293 051.66	47,83	354°49'49"
25	479 373.16	2 293 047.35	27,35	080°26'18"
26	479 377.70	2 293 074.32	27,64	072°36'24"
27	479 385.97	2 293 100.70	32,94	070°16'58"
28	479 397.08	2 293 131.71	8,57	090°00'00"
29	479 397.08	2 293 140.28	10,39	358°47'41"
30	479 407.47	2 293 140.06	35,11	038°25'05"
31	479 434.98	2 293 161.88	35,07	017°52'32"
32	479 468.35	2 293 172.64	32,07	002°17'03"

33	479 500.39	2 293 173.92	37,84	354°22'09"
34	479 538.04	2 293 170.21	34,7	345°06'24"
35	479 571.58	2 293 161.29	34,3	324°57'49"
36	479 599.66	2 293 141.60	29,98	309°38'39"
37	479 618.79	2 293 118.51	33,56	286°01'18"
38	479 628.06	2 293 086.26	31,86	272°17'35"
39	479 629.33	2 293 054.42	5,75	357°54'24"
40	479 635.08	2 293 054.21	6,15	269°36'53"
41	479 635.04	2 293 048.06	6,04	174°54'42"
42	479 629.02	2 293 048.59	29,7	268°05'27"
43	479 628.03	2 293 018.91	33,31	260°02'32"
44	479 622.27	2 292 986.11	32,21	243°36'15"
45	479 607.95	2 292 957.25	32,46	225°02'16"

».

2. Контроль за исполнением настоящего приказа оставляю за собой.

Заместитель руководителя управления



М.М. Ивкович